

# 求人・求職バランスシート(平成25年3月分)

京都労働局

## ◎常用

(単位:人/倍)

| 職業計               | 求人募集数         | 求職者数          | 求人倍率        |
|-------------------|---------------|---------------|-------------|
| <b>職業計</b>        | <b>27,531</b> | <b>38,107</b> | <b>0.72</b> |
| <b>管理的職業</b>      | <b>77</b>     | <b>141</b>    | <b>0.55</b> |
| <b>専門的・技術的職業</b>  | <b>6,401</b>  | <b>5,425</b>  | <b>1.18</b> |
| 開発技術者             | 267           | 363           | 0.74        |
| 製造技術者             | 107           | 310           | 0.35        |
| 建築・土木技術者等         | 800           | 359           | 2.23        |
| 情報処理・通信技術者        | 527           | 554           | 0.95        |
| その他の技術者           | 26            | 45            | 0.58        |
| 医師・薬剤師等           | 157           | 33            | 4.76        |
| 保健師・助産師等          | 1,553         | 325           | 4.78        |
| 医療技術者             | 505           | 156           | 3.24        |
| その他の保健医療          | 493           | 371           | 1.33        |
| 社会福祉の専門的職業        | 1,191         | 945           | 1.26        |
| 美術家、デザイナー等        | 300           | 890           | 0.34        |
| その他の専門的職業         | 475           | 1,084         | 0.44        |
| <b>事務的職業</b>      | <b>2,629</b>  | <b>11,272</b> | <b>0.23</b> |
| 一般事務員             | 1,845         | 9,270         | 0.20        |
| 会計事務員             | 216           | 860           | 0.25        |
| 生産関連事務員           | 114           | 273           | 0.42        |
| 営業・販売関連事務員        | 379           | 771           | 0.49        |
| 外勤事務員             | 4             | 4             | 1.00        |
| 運輸・郵便事務           | 36            | 26            | 1.38        |
| 事務用機器操作の職業        | 35            | 68            | 0.51        |
| <b>販売の職業</b>      | <b>4,369</b>  | <b>4,683</b>  | <b>0.93</b> |
| 商品販売の職業           | 2,186         | 2,096         | 1.04        |
| 販売類似の職業           | 217           | 84            | 2.58        |
| 営業の職業             | 1,966         | 2,503         | 0.79        |
| <b>サービスの職業</b>    | <b>5,859</b>  | <b>4,001</b>  | <b>1.41</b> |
| 家庭生活支援サービス        | 2             | 7             | 0.29        |
| 介護サービスの職業         | 1,389         | 1,168         | 1.19        |
| 保健医療サービス          | 278           | 244           | 1.14        |
| 生活衛生サービス          | 922           | 324           | 2.84        |
| 飲食物調理の職業          | 1,498         | 1,049         | 1.43        |
| 接客・給仕の職業          | 1,448         | 653           | 2.22        |
| 居住施設・ビル管理         | 75            | 276           | 0.27        |
| その他のサービス          | 147           | 280           | 0.53        |
| <b>保安の職業</b>      | <b>809</b>    | <b>245</b>    | <b>3.30</b> |
| <b>農林漁業の職業</b>    | <b>158</b>    | <b>233</b>    | <b>0.68</b> |
| <b>生産工程の職業</b>    | <b>2,066</b>  | <b>4,277</b>  | <b>0.48</b> |
| 生産設備(金属)          | 3             | 43            | 0.07        |
| 生産設備(金属除く)        | 21            | 45            | 0.47        |
| 生産設備(機械)          | 5             | 66            | 0.08        |
| 金属材料製造等           | 511           | 504           | 1.01        |
| 製品製造・加工処理         | 710           | 1,649         | 0.43        |
| 機械組立の職業           | 232           | 921           | 0.25        |
| 機械整備・修理の職業        | 310           | 253           | 1.23        |
| 製品検査(金属)          | 23            | 26            | 0.88        |
| 製品検査(金属除く)        | 37            | 51            | 0.73        |
| 機械検査の職業           | 20            | 41            | 0.49        |
| 生産関連・生産類似         | 194           | 678           | 0.29        |
| <b>輸送・機械運転の職業</b> | <b>2,423</b>  | <b>1,354</b>  | <b>1.79</b> |
| 鉄道運転の職業           | 0             | 5             | -           |
| 自動車運転の職業          | 2,189         | 1,022         | 2.14        |
| 船舶・航空機運転          | 0             | 3             | -           |
| その他の輸送の職業         | 45            | 123           | 0.37        |
| 定置・建設機械運転         | 189           | 201           | 0.94        |
| <b>建設・採掘の職業</b>   | <b>2,022</b>  | <b>688</b>    | <b>2.94</b> |
| 建設解体工事の職業         | 407           | 53            | 7.68        |
| 建設の職業             | 549           | 241           | 2.28        |
| 電気工事の職業           | 561           | 169           | 3.32        |
| 土木の職業             | 498           | 223           | 2.23        |
| 採掘の職業             | 7             | 2             | 3.50        |
| <b>運搬・清掃等の職業</b>  | <b>918</b>    | <b>3,229</b>  | <b>0.28</b> |
| 運搬の職業             | 488           | 1,094         | 0.45        |
| 清掃の職業             | 235           | 766           | 0.31        |
| 包装の職業             | 20            | 56            | 0.36        |
| その他の運搬等の職業        | 175           | 1,313         | 0.13        |
| <b>分類不能の職業</b>    | <b>2,559</b>  | <b>-</b>      | <b>-</b>    |
| <b>(IT関連の職業計)</b> | <b>1,188</b>  | <b>1,619</b>  | <b>0.73</b> |
| (IT技術関連)          | 737           | 848           | 0.87        |
| (IT操作関連)          | 258           | 639           | 0.40        |
| (IT製造関連)          | 193           | 132           | 1.46        |
| <b>(福祉関連の職業計)</b> | <b>4,050</b>  | <b>2,164</b>  | <b>1.87</b> |
| (介護関連)            | 2,248         | 1,704         | 1.32        |
| (その他の福祉)          | 1,802         | 460           | 3.92        |

## ◎常用的パート

(単位:人/倍)

| 職業計               | 求人募集数         | 求職者数          | 求人倍率        |
|-------------------|---------------|---------------|-------------|
| <b>職業計</b>        | <b>18,634</b> | <b>16,979</b> | <b>1.10</b> |
| <b>管理的職業</b>      | <b>2</b>      | <b>14</b>     | <b>0.14</b> |
| <b>専門的・技術的職業</b>  | <b>3,247</b>  | <b>1,666</b>  | <b>1.95</b> |
| 開発技術者             | 12            | 31            | 0.39        |
| 製造技術者             | 2             | 57            | 0.04        |
| 建築・土木技術者等         | 23            | 24            | 0.96        |
| 情報処理・通信技術者        | 22            | 27            | 0.81        |
| その他の技術者           | 1             | 8             | 0.13        |
| 医師・薬剤師等           | 145           | 37            | 3.92        |
| 保健師・助産師等          | 1,141         | 349           | 3.27        |
| 医療技術者             | 291           | 57            | 5.11        |
| その他の保健医療          | 179           | 94            | 1.90        |
| 社会福祉の専門的職業        | 751           | 493           | 1.52        |
| 美術家、デザイナー等        | 146           | 126           | 1.16        |
| その他の専門的職業         | 534           | 363           | 1.47        |
| <b>事務的職業</b>      | <b>2,169</b>  | <b>4,832</b>  | <b>0.45</b> |
| 一般事務員             | 1,676         | 4,395         | 0.38        |
| 会計事務員             | 131           | 154           | 0.85        |
| 生産関連事務員           | 152           | 90            | 1.69        |
| 営業・販売関連事務員        | 131           | 151           | 0.87        |
| 外勤事務員             | 11            | 3             | 3.67        |
| 運輸・郵便事務           | 49            | 7             | 7.00        |
| 事務用機器操作の職業        | 19            | 32            | 0.59        |
| <b>販売の職業</b>      | <b>2,069</b>  | <b>1,515</b>  | <b>1.37</b> |
| 商品販売の職業           | 1,899         | 1,363         | 1.39        |
| 販売類似の職業           | 12            | 15            | 0.80        |
| 営業の職業             | 158           | 137           | 1.15        |
| <b>サービスの職業</b>    | <b>6,358</b>  | <b>2,374</b>  | <b>2.68</b> |
| 家庭生活支援サービス        | 30            | 16            | 1.88        |
| 介護サービスの職業         | 1,403         | 592           | 2.37        |
| 保健医療サービス          | 307           | 109           | 2.82        |
| 生活衛生サービス          | 388           | 164           | 2.37        |
| 飲食物調理の職業          | 1,667         | 769           | 2.17        |
| 接客・給仕の職業          | 2,308         | 427           | 5.41        |
| 居住施設・ビル管理         | 75            | 163           | 0.46        |
| その他のサービス          | 180           | 134           | 1.34        |
| <b>保安の職業</b>      | <b>319</b>    | <b>120</b>    | <b>2.66</b> |
| <b>農林漁業の職業</b>    | <b>60</b>     | <b>74</b>     | <b>0.81</b> |
| <b>生産工程の職業</b>    | <b>1,049</b>  | <b>1,346</b>  | <b>0.78</b> |
| 生産設備(金属)          | 1             | 6             | 0.17        |
| 生産設備(金属除く)        | 5             | 17            | 0.29        |
| 生産設備(機械)          | 0             | 7             | -           |
| 金属材料製造等           | 48            | 41            | 1.17        |
| 製品製造・加工処理         | 679           | 701           | 0.97        |
| 機械組立の職業           | 124           | 225           | 0.55        |
| 機械整備・修理の職業        | 31            | 24            | 1.29        |
| 製品検査(金属)          | 22            | 14            | 1.57        |
| 製品検査(金属除く)        | 79            | 63            | 1.25        |
| 機械検査の職業           | 17            | 31            | 0.55        |
| 生産関連・生産類似         | 43            | 217           | 0.20        |
| <b>輸送・機械運転の職業</b> | <b>503</b>    | <b>257</b>    | <b>1.96</b> |
| 鉄道運転の職業           | 5             | -             | -           |
| 自動車運転の職業          | 447           | 207           | 2.16        |
| 船舶・航空機運転          | 0             | 1             | -           |
| その他の輸送の職業         | 16            | 14            | 1.14        |
| 定置・建設機械運転         | 35            | 35            | 1.00        |
| <b>建設・採掘の職業</b>   | <b>80</b>     | <b>55</b>     | <b>1.45</b> |
| 建設解体工事の職業         | 12            | 4             | 3.00        |
| 建設の職業             | 9             | 23            | 0.39        |
| 電気工事の職業           | 11            | 14            | 0.79        |
| 土木の職業             | 48            | 14            | 3.43        |
| 採掘の職業             | 0             | -             | -           |
| <b>運搬・清掃等の職業</b>  | <b>2,778</b>  | <b>3,357</b>  | <b>0.83</b> |
| 運搬の職業             | 645           | 330           | 1.95        |
| 清掃の職業             | 1,315         | 1,044         | 1.26        |
| 包装の職業             | 129           | 132           | 0.98        |
| その他の運搬等の職業        | 689           | 1,851         | 0.37        |
| <b>分類不能の職業</b>    | <b>1,369</b>  | <b>-</b>      | <b>-</b>    |
| <b>(IT関連の職業計)</b> | <b>149</b>    | <b>195</b>    | <b>0.76</b> |
| (IT技術関連)          | 28            | 52            | 0.54        |
| (IT操作関連)          | 83            | 102           | 0.81        |
| (IT製造関連)          | 38            | 41            | 0.93        |
| <b>(福祉関連の職業計)</b> | <b>3,160</b>  | <b>1,202</b>  | <b>2.63</b> |
| (介護関連)            | 1,905         | 799           | 2.38        |
| (その他の福祉)          | 1,255         | 403           | 3.11        |

※ 資料出所:職業安定業務統計

※ 職種は平成24年3月改定「厚生労働省編職業分類表」に基づくもの。

※ 有効求人倍率は原数値

※ この数値は、京都労働局管内の公共職業安定所の合計数です。

※ 求人募集数・求職者数・求人倍率は正式にはそれぞれ有効求人数・有効求職者数・有効求人倍率とします。

※ 常用とは、雇用契約において雇用期間の定めがないか又は4ヶ月以上の雇用期間が定められているもの(季節労働者を除く)をいいます。

※ 常用的パートとは、パートタイムの内雇用期間の定めがないか又は4ヶ月以上の雇用期間によって就労するものをいいます。

※ 「IT関連の職業」及び「福祉関連の職業」についてはそれぞれの職業から抽出した内数

「IT技術関連」とは……電気・電子・電気通信設計技術者、同機器生産技術者、システムコンサルタント、システム設計技術者、ソフトウェア開発技術者、プログラマーなど

「IT操作関連」とは……グラフィックデザイナー、ウェブデザイナー、データ入力係員、製図工など

「IT製造関連」とは……電気通信機械器具組立工、半導体製品製造工、被覆電線製造工、電気通信機械器具修理工、通信線架設・敷設作業員、電気通信設備作業員など

「介護関連」とは……福祉施設指導専門員、介護支援専門員、医療ソーシャルワーカー、家政婦(夫)、家事手伝い、施設介護員、訪問介護職など

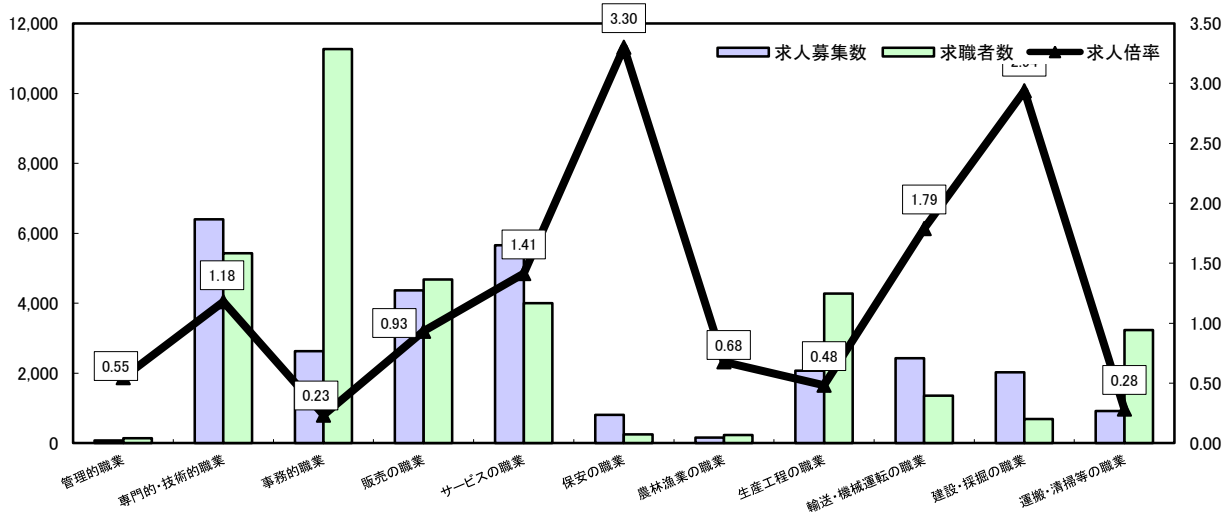
「その他の福祉」とは……保健師、助産師、看護師、理学療法士、作業療法士、視能訓練士、言語聴覚士、福祉相談・指導専門員など

# 求人・求職バランスシート

平成25年3月

京都労働局

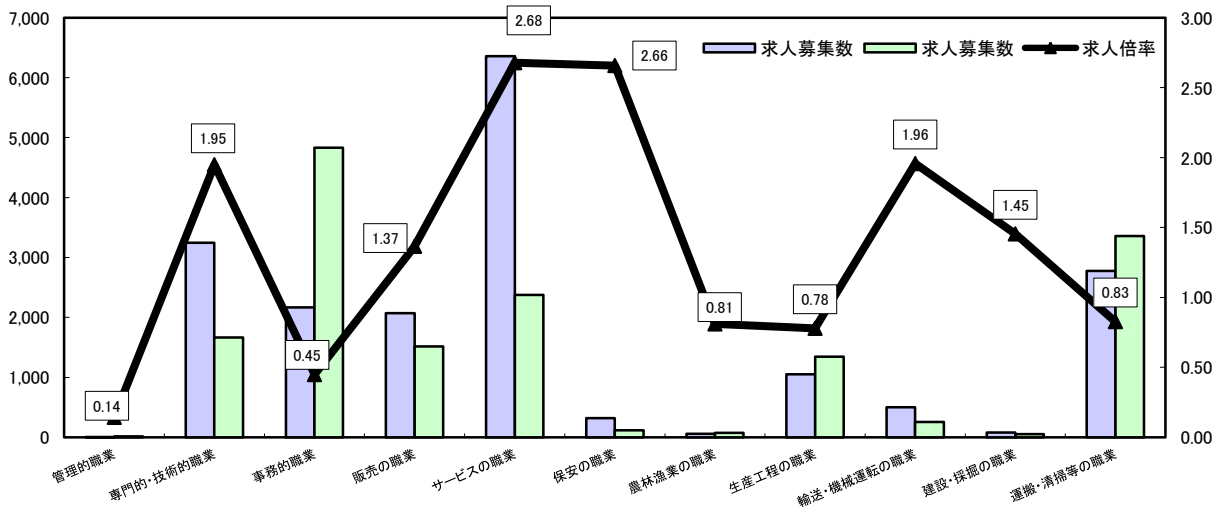
## 常用



\*求人募集数・求職者数は左目盛(人)、求人倍率は右目盛(倍)

|       | 管理的職業 | 専門的・技術的職業 | 事務的職業  | 販売の職業 | サービスの職業 | 保安の職業 | 農林漁業の職業 | 生産工程の職業 | 輸送・機械運転の職業 | 建設・採掘の職業 | 運搬・清掃等の職業 | 職業の合計  |
|-------|-------|-----------|--------|-------|---------|-------|---------|---------|------------|----------|-----------|--------|
| 求人募集数 | 77    | 6,401     | 2,629  | 4,369 | 5,659   | 809   | 158     | 2,066   | 2,423      | 2,022    | 918       | 27,531 |
| 求職者数  | 141   | 5,425     | 11,272 | 4,683 | 4,001   | 245   | 233     | 4,277   | 1,354      | 688      | 3,229     | 38,107 |
| 求人倍率  | 0.55  | 1.18      | 0.23   | 0.93  | 1.41    | 3.30  | 0.68    | 0.48    | 1.79       | 2.94     | 0.28      | 0.72   |

## 常用的パート



\*求人募集数・求職者数は左目盛(人)、求人倍率は右目盛(倍)

|       | 管理的職業 | 専門的・技術的職業 | 事務的職業 | 販売の職業 | サービスの職業 | 保安の職業 | 農林漁業の職業 | 生産工程の職業 | 輸送・機械運転の職業 | 建設・採掘の職業 | 運搬・清掃等の職業 | 職業の合計  |
|-------|-------|-----------|-------|-------|---------|-------|---------|---------|------------|----------|-----------|--------|
| 求人募集数 | 2     | 3,247     | 2,169 | 2,069 | 6,358   | 319   | 60      | 1,049   | 503        | 80       | 2,778     | 18,634 |
| 求職者数  | 14    | 1,666     | 4,832 | 1,515 | 2,374   | 120   | 74      | 1,346   | 257        | 55       | 3,357     | 16,979 |
| 求人倍率  | 0.14  | 1.95      | 0.45  | 1.37  | 2.68    | 2.66  | 0.81    | 0.78    | 1.96       | 1.45     | 0.83      | 1.10   |

- (注) 1 求人募集数・求職者数・求人倍率は正式にはそれぞれ有効求人数・有効求職者数・有効求人倍率といいます。  
 2 求人倍率は、求職者1人あたりの求人募集数を意味しています。  
 3 [職業の合計]欄には、[職業分類不能]を含みます。  
 4 常用とは、雇用契約において雇用期間の定めがないか又は4ヶ月以上の雇用期間が定められているもの(季節労働者を除く)をいいます。  
 5 常用的パートとは、パートタイムのうち雇用期間の定めがないか又は4ヶ月以上の雇用期間によって就労するものをいいます。

# 求人・求職バランスシート(平成25年3月分)

ハローワーク南部5所計

## ◎常用

(単位:人.倍)

| 職業計               | 求人募集数         | 求職者数          | 求人倍率        |
|-------------------|---------------|---------------|-------------|
| <b>職業計</b>        | <b>24,453</b> | <b>33,891</b> | <b>0.72</b> |
| <b>管理的職業</b>      | <b>63</b>     | <b>128</b>    | <b>0.49</b> |
| <b>専門的・技術的職業</b>  | <b>5,646</b>  | <b>5,040</b>  | <b>1.12</b> |
| 開発技術者             | 245           | 336           | 0.73        |
| 製造技術者             | 101           | 283           | 0.36        |
| 建築・土木技術者等         | 640           | 311           | 2.06        |
| 情報処理・通信技術者        | 524           | 530           | 0.99        |
| その他の技術者           | 24            | 40            | 0.60        |
| 医師・薬剤師等           | 138           | 30            | 4.60        |
| 保健師・助産師等          | 1,309         | 273           | 4.79        |
| 医療技術者             | 437           | 144           | 3.03        |
| その他の保健医療          | 476           | 349           | 1.36        |
| 社会福祉の専門的職業        | 1,030         | 852           | 1.21        |
| 美術家、デザイナー等        | 291           | 861           | 0.34        |
| その他の専門的職業         | 431           | 1,031         | 0.42        |
| <b>事務的職業</b>      | <b>2,386</b>  | <b>10,303</b> | <b>0.23</b> |
| 一般事務員             | 1,654         | 8,405         | 0.20        |
| 会計事務員             | 197           | 821           | 0.24        |
| 生産関連事務員           | 104           | 255           | 0.41        |
| 営業・販売関連事務員        | 359           | 731           | 0.49        |
| 外勤事務員             | 3             | 4             | 0.75        |
| 運輸・郵便事務           | 34            | 23            | 1.48        |
| 事務用機器操作の職業        | 35            | 64            | 0.55        |
| <b>販売の職業</b>      | <b>4,019</b>  | <b>4,300</b>  | <b>0.93</b> |
| 商品販売の職業           | 2,014         | 1,865         | 1.08        |
| 販売類似の職業           | 200           | 78            | 2.56        |
| 営業の職業             | 1,805         | 2,357         | 0.77        |
| <b>サービスの職業</b>    | <b>4,953</b>  | <b>3,488</b>  | <b>1.42</b> |
| 家庭生活支援サービス        | 2             | 6             | 0.33        |
| 介護サービスの職業         | 1,112         | 993           | 1.12        |
| 保健医療サービス          | 235           | 203           | 1.16        |
| 生活衛生サービス          | 737           | 305           | 2.42        |
| 飲食物調理の職業          | 1,394         | 923           | 1.51        |
| 接客・給仕の職業          | 1,283         | 566           | 2.27        |
| 居住施設・ビル管理         | 66            | 262           | 0.25        |
| その他のサービス          | 124           | 230           | 0.54        |
| <b>保安の職業</b>      | <b>632</b>    | <b>213</b>    | <b>2.97</b> |
| <b>農林漁業の職業</b>    | <b>110</b>    | <b>170</b>    | <b>0.65</b> |
| <b>生産工程の職業</b>    | <b>1,749</b>  | <b>3,473</b>  | <b>0.50</b> |
| 生産設備(金属)          | 3             | 20            | 0.15        |
| 生産設備(金属除く)        | 20            | 38            | 0.53        |
| 生産設備(機械)          | 5             | 60            | 0.08        |
| 金属材料製造等           | 413           | 402           | 1.03        |
| 製品製造・加工処理         | 599           | 1,327         | 0.45        |
| 機械組立の職業           | 226           | 783           | 0.29        |
| 機械整備・修理の職業        | 240           | 194           | 1.24        |
| 製品検査(金属)          | 17            | 16            | 1.06        |
| 製品検査(金属除く)        | 35            | 37            | 0.95        |
| 機械検査の職業           | 12            | 34            | 0.35        |
| 生産関連・生産類似         | 179           | 562           | 0.32        |
| <b>輸送・機械運転の職業</b> | <b>2,268</b>  | <b>1,113</b>  | <b>2.04</b> |
| 鉄道運転の職業           | 0             | 4             | -           |
| 自動車運転の職業          | 2,060         | 824           | 2.50        |
| 船舶・航空機運転          | 2             | 2             | -           |
| その他の輸送の職業         | 43            | 106           | 0.41        |
| 定置・建設機械運転         | 165           | 177           | 0.93        |
| <b>建設・探掘の職業</b>   | <b>1,803</b>  | <b>542</b>    | <b>3.33</b> |
| 建設解体工事の職業         | 377           | 48            | 7.85        |
| 建設の職業             | 508           | 192           | 2.65        |
| 電気工事の職業           | 485           | 140           | 3.46        |
| 土木の職業             | 426           | 160           | 2.66        |
| 探掘の職業             | 7             | 2             | 3.50        |
| <b>運搬・清掃等の職業</b>  | <b>824</b>    | <b>2,591</b>  | <b>0.32</b> |
| 運搬の職業             | 425           | 927           | 0.46        |
| 清掃の職業             | 222           | 602           | 0.37        |
| 包装の職業             | 16            | 49            | 0.33        |
| その他の運搬等の職業        | 161           | 1,013         | 0.16        |
| <b>分類不能の職業</b>    | <b>2,530</b>  | <b>-</b>      | <b>-</b>    |
| <b>(IT関連の職業計)</b> | <b>1,149</b>  | <b>1,539</b>  | <b>0.75</b> |
| (IT技術関連)          | 718           | 806           | 0.89        |
| (IT操作関連)          | 247           | 619           | 0.40        |
| (IT製造関連)          | 184           | 114           | 1.61        |
| <b>(福祉関連の職業計)</b> | <b>3,359</b>  | <b>1,868</b>  | <b>1.80</b> |
| (介護関連)            | 1,851         | 1,474         | 1.26        |
| (その他の福祉)          | 1,508         | 394           | 3.83        |

## ◎常用的パート

(単位:人.倍)

| 職業計               | 求人募集数         | 求職者数          | 求人倍率        |
|-------------------|---------------|---------------|-------------|
| <b>職業計</b>        | <b>16,151</b> | <b>14,303</b> | <b>1.13</b> |
| <b>管理的職業</b>      | <b>2</b>      | <b>13</b>     | <b>0.15</b> |
| <b>専門的・技術的職業</b>  | <b>2,894</b>  | <b>1,474</b>  | <b>1.98</b> |
| 開発技術者             | 11            | 30            | 0.37        |
| 製造技術者             | 2             | 53            | 0.04        |
| 建築・土木技術者等         | 21            | 21            | 1.00        |
| 情報処理・通信技術者        | 22            | 26            | 0.85        |
| その他の技術者           | 1             | 6             | 0.17        |
| 医師・薬剤師等           | 131           | 35            | 3.74        |
| 保健師・助産師等          | 991           | 290           | 3.42        |
| 医療技術者             | 262           | 51            | 5.14        |
| その他の保健医療          | 177           | 89            | 1.99        |
| 社会福祉の専門的職業        | 667           | 425           | 1.57        |
| 美術家、デザイナー等        | 141           | 123           | 1.15        |
| その他の専門的職業         | 468           | 325           | 1.44        |
| <b>事務的職業</b>      | <b>1,947</b>  | <b>4,203</b>  | <b>0.46</b> |
| 一般事務員             | 1,501         | 3,796         | 0.40        |
| 会計事務員             | 120           | 147           | 0.82        |
| 生産関連事務員           | 136           | 85            | 1.60        |
| 営業・販売関連事務員        | 124           | 141           | 0.88        |
| 外勤事務員             | 7             | 1             | 7.00        |
| 運輸・郵便事務           | 42            | 4             | 10.50       |
| 事務用機器操作の職業        | 17            | 29            | 0.59        |
| <b>販売の職業</b>      | <b>1,678</b>  | <b>1,287</b>  | <b>1.30</b> |
| 商品販売の職業           | 1,514         | 1,146         | 1.32        |
| 販売類似の職業           | 11            | 12            | 0.92        |
| 営業の職業             | 153           | 129           | 1.19        |
| <b>サービスの職業</b>    | <b>5,355</b>  | <b>1,891</b>  | <b>2.83</b> |
| 家庭生活支援サービス        | 30            | 16            | 1.88        |
| 介護サービスの職業         | 1,258         | 482           | 2.61        |
| 保健医療サービス          | 280           | 94            | 2.98        |
| 生活衛生サービス          | 349           | 150           | 2.33        |
| 飲食物調理の職業          | 1,465         | 577           | 2.54        |
| 接客・給仕の職業          | 1,747         | 322           | 5.43        |
| 居住施設・ビル管理         | 68            | 154           | 0.44        |
| その他のサービス          | 158           | 96            | 1.65        |
| <b>保安の職業</b>      | <b>305</b>    | <b>98</b>     | <b>3.11</b> |
| <b>農林漁業の職業</b>    | <b>42</b>     | <b>49</b>     | <b>0.86</b> |
| <b>生産工程の職業</b>    | <b>909</b>    | <b>1,015</b>  | <b>0.90</b> |
| 生産設備(金属)          | 1             | 2             | 0.50        |
| 生産設備(金属除く)        | 4             | 13            | 0.31        |
| 生産設備(機械)          | 0             | 7             | -           |
| 金属材料製造等           | 44            | 33            | 1.33        |
| 製品製造・加工処理         | 575           | 517           | 1.11        |
| 機械組立の職業           | 111           | 175           | 0.63        |
| 機械整備・修理の職業        | 29            | 21            | 1.38        |
| 製品検査(金属)          | 15            | 5             | 3.00        |
| 製品検査(金属除く)        | 73            | 36            | 2.03        |
| 機械検査の職業           | 15            | 23            | 0.65        |
| 生産関連・生産類似         | 42            | 183           | 0.23        |
| <b>輸送・機械運転の職業</b> | <b>451</b>    | <b>223</b>    | <b>2.02</b> |
| 鉄道運転の職業           | 5             | -             | -           |
| 自動車運転の職業          | 399           | 180           | 2.22        |
| 船舶・航空機運転          | 0             | 1             | -           |
| その他の輸送の職業         | 16            | 14            | 1.14        |
| 定置・建設機械運転         | 31            | 28            | 1.11        |
| <b>建設・探掘の職業</b>   | <b>75</b>     | <b>41</b>     | <b>1.83</b> |
| 建設解体工事の職業         | 12            | 4             | 3.00        |
| 建設の職業             | 9             | 18            | 0.50        |
| 電気工事の職業           | 10            | 10            | 1.00        |
| 土木の職業             | 44            | 9             | 4.89        |
| 探掘の職業             | 0             | -             | -           |
| <b>運搬・清掃等の職業</b>  | <b>2,493</b>  | <b>2,671</b>  | <b>0.93</b> |
| 運搬の職業             | 569           | 295           | 1.93        |
| 清掃の職業             | 1,215         | 829           | 1.47        |
| 包装の職業             | 116           | 116           | 1.00        |
| その他の運搬等の職業        | 593           | 1,431         | 0.41        |
| <b>分類不能の職業</b>    | <b>1,398</b>  | <b>-</b>      | <b>-</b>    |
| <b>(IT関連の職業計)</b> | <b>143</b>    | <b>181</b>    | <b>0.79</b> |
| (IT技術関連)          | 28            | 50            | 0.56        |
| (IT操作関連)          | 78            | 94            | 0.83        |
| (IT製造関連)          | 37            | 37            | 1.00        |
| <b>(福祉関連の職業計)</b> | <b>2,786</b>  | <b>1,001</b>  | <b>2.78</b> |
| (介護関連)            | 1,702         | 659           | 2.58        |
| (その他の福祉)          | 1,084         | 342           | 3.17        |

※ 資料出所:職業安定業務統計

※ 職種は平成24年3月改定「厚生労働省編職業分類表」に基づくもの。

※ 有効求人倍率は原数値

※ この数値は、京都労働局管内の南部5公共職業安定所の合計数です。

※ 求人募集数・求職者数・求人倍率は正式にはそれぞれ有効求人数・有効求職者数・有効求人倍率とします。

※ 常用とは、雇用契約において雇用期間の定めがないか又は4ヶ月以上の雇用期間が定められているもの(季節労働者を除く)をいいます。

※ 常用的パートとは、パートタイムの内雇用期間の定めがないか又は4ヶ月以上の雇用期間によって就労するものをいいます。

※ 「IT関連の職業」及び「福祉関連の職業」についてはそれぞれの職業から抽出した内数

「IT技術関連」とは……電気・電子・電気通信設計技術者、同機器生産技術者、システムコンサルタント、システム設計技術者、ソフトウェア開発技術者、プログラマーなど

「IT操作関連」とは……グラフィックデザイナー、ウェブデザイナー、データ入力係員、製図工など

「IT製造関連」とは……電気通信機械器具組立工、半導体製品製造工、被覆電線製造工、電気通信機械器具修理工、通信線架設・敷設作業員、電気通信設備作業員など

「介護関連」とは……福祉施設指導専門員、介護支援専門員、医療ソーシャルワーカー、家政婦(夫)、家事手伝い、施設介護員、訪問介護職など

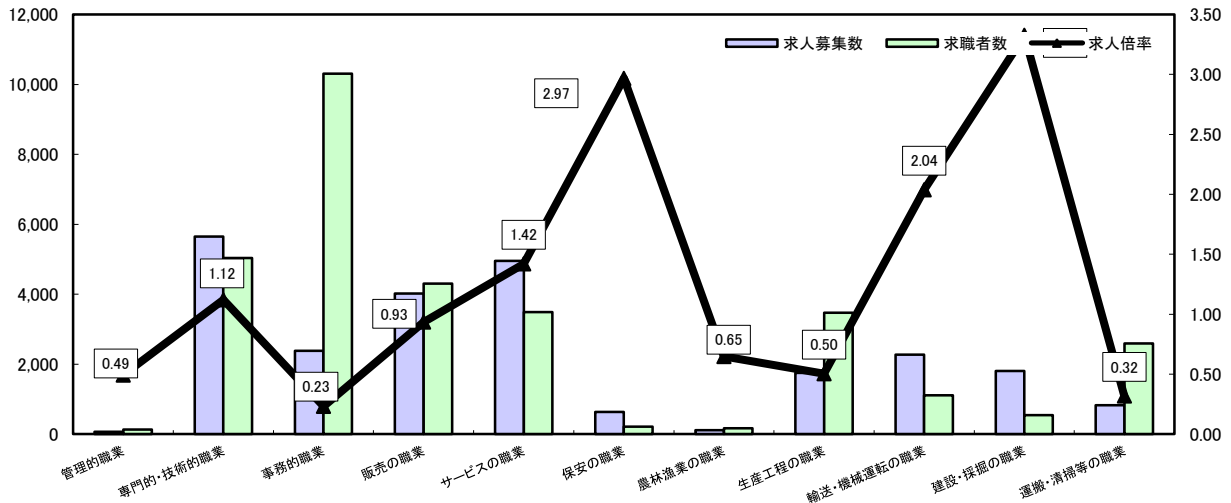
「その他の福祉」とは……保健師、助産師、看護師、理学療法士、作業療法士、視能訓練士、言語聴覚士、福祉相談・指導専門員など

# 求人・求職バランスシート

平成25年3月

ハローワーク南部5所

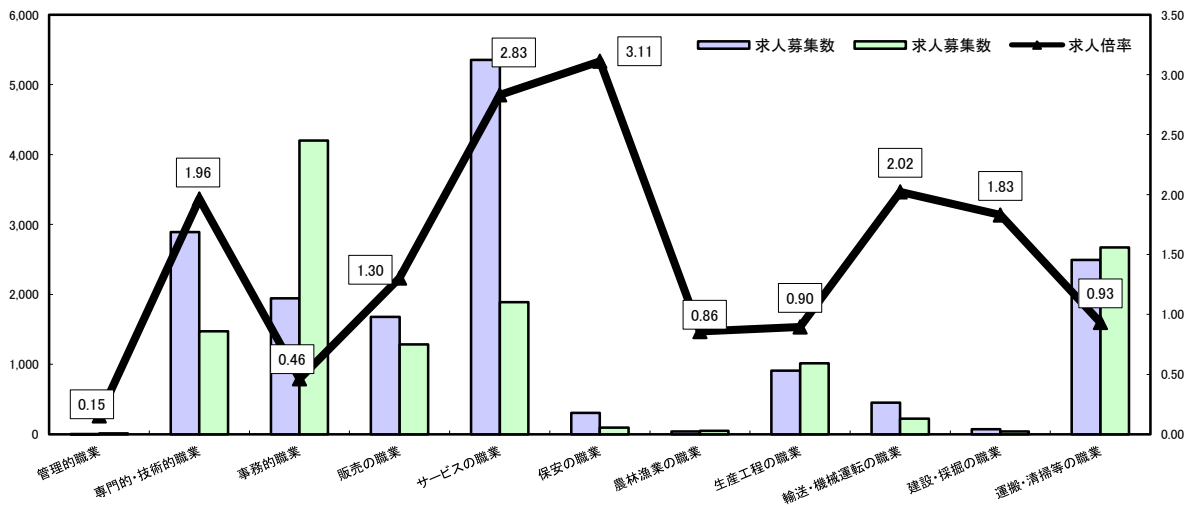
## 常用



\*求人募集数・求職者数は左目盛(人)、求人倍率は右目盛(倍)

|       | 管理的職業 | 専門的・技術的職業 | 事務的職業  | 販売の職業 | サービスの職業 | 保安の職業 | 農林漁業の職業 | 生産工程の職業 | 輸送・機械運転の職業 | 建設・採掘の職業 | 運搬・清掃等の職業 | 職業の合計  |
|-------|-------|-----------|--------|-------|---------|-------|---------|---------|------------|----------|-----------|--------|
| 求人募集数 | 63    | 5,646     | 2,386  | 4,019 | 4,953   | 632   | 110     | 1,749   | 2,268      | 1,803    | 824       | 24,453 |
| 求職者数  | 128   | 5,040     | 10,303 | 4,300 | 3,488   | 213   | 170     | 3,473   | 1,113      | 542      | 2,591     | 33,891 |
| 求人倍率  | 0.49  | 1.12      | 0.23   | 0.93  | 1.42    | 2.97  | 0.65    | 0.50    | 2.04       | 3.33     | 0.32      | 0.72   |

## 常用的パート



\*求人募集数・求職者数は左目盛(人)、求人倍率は右目盛(倍)

|       | 管理的職業 | 専門的・技術的職業 | 事務的職業 | 販売の職業 | サービスの職業 | 保安の職業 | 農林漁業の職業 | 生産工程の職業 | 輸送・機械運転の職業 | 建設・採掘の職業 | 運搬・清掃等の職業 | 職業の合計  |
|-------|-------|-----------|-------|-------|---------|-------|---------|---------|------------|----------|-----------|--------|
| 求人募集数 | 2     | 2,894     | 1,947 | 1,678 | 5,355   | 305   | 42      | 909     | 451        | 75       | 2,493     | 16,151 |
| 求職者数  | 13    | 1,474     | 4,203 | 1,287 | 1,891   | 98    | 49      | 1,015   | 223        | 41       | 2,671     | 14,303 |
| 求人倍率  | 0.15  | 1.96      | 0.46  | 1.30  | 2.83    | 3.11  | 0.86    | 0.90    | 2.02       | 1.83     | 0.93      | 1.13   |

- (注) 1 求人募集数・求職者数・求人倍率は正式にはそれぞれ有効求人数・有効求職者数・有効求人倍率といいます。  
 2 求人倍率は、求職者1人あたりの求人募集数を意味しています。  
 3 [職業の合計]欄には、[職業分類不能]を含みます。  
 4 常用とは、雇用契約において雇用期間の定めがないか又は4ヶ月以上の雇用期間が定められているもの(季節労働者を除く)をいいます。  
 5 常用的パートとは、パートタイムのうち雇用期間の定めがないか又は4ヶ月以上の雇用期間によって就労するものをいいます。

# 求人・求職バランスシート(平成25年3月分)

ハローワーク北部3所計

## ◎常用

(単位:人,倍)

| 職業計               | 求人募集数        | 求職者数         | 求人倍率        |
|-------------------|--------------|--------------|-------------|
| <b>職業計</b>        | <b>3,078</b> | <b>4,216</b> | <b>0.73</b> |
| <b>管理的職業</b>      | <b>14</b>    | <b>13</b>    | <b>1.08</b> |
| <b>専門的・技術的職業</b>  | <b>755</b>   | <b>985</b>   | <b>1.08</b> |
| 開発技術者             | 22           | 27           | 0.81        |
| 製造技術者             | 6            | 27           | 0.22        |
| 建築・土木技術者等         | 160          | 48           | 3.33        |
| 情報処理・通信技術者        | 3            | 24           | 0.13        |
| その他の技術者           | 2            | 5            | 0.40        |
| 医師・薬剤師等           | 19           | 3            | 6.33        |
| 保健師・助産師等          | 244          | 52           | 4.69        |
| 医療技術者             | 68           | 12           | 5.67        |
| その他の保健医療          | 17           | 22           | 0.77        |
| 社会福祉の専門的職業        | 161          | 93           | 1.73        |
| 美術家、デザイナー等        | 9            | 19           | 0.47        |
| その他の専門的職業         | 44           | 53           | 0.83        |
| <b>事務的職業</b>      | <b>243</b>   | <b>969</b>   | <b>0.25</b> |
| 一般事務員             | 191          | 865          | 0.22        |
| 会計事務員             | 19           | 39           | 0.49        |
| 生産関連事務員           | 10           | 18           | 0.56        |
| 営業・販売関連事務員        | 20           | 40           | 0.50        |
| 外勤事務員             | 1            | -            | -           |
| 運輸・郵便事務           | 2            | 3            | 0.67        |
| 事務用機器操作の職業        | 0            | 4            | -           |
| <b>販売の職業</b>      | <b>350</b>   | <b>383</b>   | <b>0.91</b> |
| 商品販売の職業           | 172          | 231          | 0.74        |
| 販売類似の職業           | 17           | 6            | 2.83        |
| 営業の職業             | 161          | 146          | 1.10        |
| <b>サービスの職業</b>    | <b>706</b>   | <b>513</b>   | <b>1.38</b> |
| 家庭生活支援サービス        | 0            | 1            | -           |
| 介護サービスの職業         | 277          | 175          | 1.58        |
| 保健医療サービス          | 43           | 41           | 1.05        |
| 生活衛生サービス          | 85           | 19           | 4.47        |
| 飲食物調理の職業          | 104          | 126          | 0.83        |
| 接客・給仕の職業          | 165          | 87           | 1.90        |
| 居住施設・ビル管理         | 9            | 14           | 0.64        |
| その他のサービス          | 23           | 50           | 0.46        |
| <b>保安の職業</b>      | <b>177</b>   | <b>32</b>    | <b>5.53</b> |
| <b>農林漁業の職業</b>    | <b>48</b>    | <b>63</b>    | <b>0.76</b> |
| <b>生産工程の職業</b>    | <b>317</b>   | <b>804</b>   | <b>0.39</b> |
| 生産設備(金属)          | 0            | 23           | -           |
| 生産設備(金属除く)        | 1            | 7            | 0.14        |
| 生産設備(機械)          | 0            | 6            | -           |
| 金属材料製造等           | 98           | 102          | 0.96        |
| 製品製造・加工処理         | 111          | 322          | 0.34        |
| 機械組立の職業           | 6            | 138          | 0.04        |
| 機械整備・修理の職業        | 70           | 59           | 1.19        |
| 製品検査(金属)          | 6            | 10           | 0.60        |
| 製品検査(金属除く)        | 2            | 14           | 0.14        |
| 機械検査の職業           | 8            | 7            | 1.14        |
| 生産関連・生産類似         | 15           | 116          | 0.13        |
| <b>輸送・機械運転の職業</b> | <b>155</b>   | <b>241</b>   | <b>0.64</b> |
| 鉄道運転の職業           | 0            | 1            | -           |
| 自動車運転の職業          | 129          | 198          | 0.65        |
| 船舶・航空機運転          | 0            | 1            | -           |
| その他の輸送の職業         | 2            | 17           | 0.12        |
| 定置・建設機械運転         | 24           | 24           | 1.00        |
| <b>建設・採掘の職業</b>   | <b>219</b>   | <b>146</b>   | <b>1.50</b> |
| 建設解体工事の職業         | 30           | 5            | 6.00        |
| 建設の職業             | 41           | 49           | 0.84        |
| 電気工事の職業           | 76           | 29           | 2.62        |
| 土木の職業             | 72           | 63           | 1.14        |
| 採掘の職業             | 0            | -            | -           |
| <b>運搬・清掃等の職業</b>  | <b>94</b>    | <b>638</b>   | <b>0.15</b> |
| 運搬の職業             | 63           | 167          | 0.38        |
| 清掃の職業             | 13           | 164          | 0.08        |
| 包装の職業             | 4            | 7            | 0.57        |
| その他の運搬等の職業        | 14           | 300          | 0.05        |
| <b>分類不能の職業</b>    | <b>29</b>    | <b>29</b>    | <b>-</b>    |
| <b>(IT関連の職業計)</b> | <b>39</b>    | <b>80</b>    | <b>0.49</b> |
| (IT技術関連)          | 19           | 42           | 0.45        |
| (IT操作関連)          | 11           | 20           | 0.55        |
| (IT製造関連)          | 9            | 18           | 0.50        |
| <b>(福祉関連の職業計)</b> | <b>691</b>   | <b>296</b>   | <b>2.33</b> |
| (介護関連)            | 397          | 230          | 1.73        |
| (その他の福祉)          | 294          | 66           | 4.45        |

## ◎常用的パート

(単位:人,倍)

| 職業計               | 求人募集数        | 求職者数         | 求人倍率        |
|-------------------|--------------|--------------|-------------|
| <b>職業計</b>        | <b>2,483</b> | <b>2,676</b> | <b>0.93</b> |
| <b>管理的職業</b>      | <b>0</b>     | <b>1</b>     | <b>-</b>    |
| <b>専門的・技術的職業</b>  | <b>353</b>   | <b>192</b>   | <b>1.84</b> |
| 開発技術者             | 1            | 1            | 1.00        |
| 製造技術者             | 0            | 4            | -           |
| 建築・土木技術者等         | 2            | 3            | 0.67        |
| 情報処理・通信技術者        | 0            | 1            | -           |
| その他の技術者           | 0            | 2            | -           |
| 医師・薬剤師等           | 14           | 2            | 7.00        |
| 保健師・助産師等          | 150          | 59           | 2.54        |
| 医療技術者             | 29           | 6            | 4.83        |
| その他の保健医療          | 2            | 5            | 0.40        |
| 社会福祉の専門的職業        | 84           | 68           | 1.24        |
| 美術家、デザイナー等        | 5            | 3            | 1.67        |
| その他の専門的職業         | 66           | 38           | 1.74        |
| <b>事務的職業</b>      | <b>222</b>   | <b>629</b>   | <b>0.35</b> |
| 一般事務員             | 175          | 599          | 0.29        |
| 会計事務員             | 11           | 7            | 1.57        |
| 生産関連事務員           | 16           | 5            | 3.20        |
| 営業・販売関連事務員        | 7            | 10           | 0.70        |
| 外勤事務員             | 4            | 2            | 2.00        |
| 運輸・郵便事務           | 7            | 3            | 2.33        |
| 事務用機器操作の職業        | 2            | 3            | 0.67        |
| <b>販売の職業</b>      | <b>391</b>   | <b>228</b>   | <b>1.71</b> |
| 商品販売の職業           | 385          | 217          | 1.77        |
| 販売類似の職業           | 1            | 3            | 0.33        |
| 営業の職業             | 5            | 8            | 0.63        |
| <b>サービスの職業</b>    | <b>1,003</b> | <b>493</b>   | <b>2.08</b> |
| 家庭生活支援サービス        | 0            | 0            | -           |
| 介護サービスの職業         | 145          | 110          | 1.32        |
| 保健医療サービス          | 27           | 15           | 1.80        |
| 生活衛生サービス          | 39           | 14           | 2.79        |
| 飲食物調理の職業          | 202          | 192          | 1.05        |
| 接客・給仕の職業          | 561          | 105          | 5.34        |
| 居住施設・ビル管理         | 7            | 9            | 0.78        |
| その他のサービス          | 22           | 38           | 0.58        |
| <b>保安の職業</b>      | <b>14</b>    | <b>22</b>    | <b>0.64</b> |
| <b>農林漁業の職業</b>    | <b>18</b>    | <b>25</b>    | <b>0.72</b> |
| <b>生産工程の職業</b>    | <b>140</b>   | <b>331</b>   | <b>0.42</b> |
| 生産設備(金属)          | 0            | 4            | -           |
| 生産設備(金属除く)        | 1            | 4            | 0.25        |
| 生産設備(機械)          | 0            | -            | -           |
| 金属材料製造等           | 4            | 8            | 0.50        |
| 製品製造・加工処理         | 104          | 184          | 0.57        |
| 機械組立の職業           | 13           | 50           | 0.26        |
| 機械整備・修理の職業        | 2            | 3            | 0.67        |
| 製品検査(金属)          | 7            | 9            | 0.78        |
| 製品検査(金属除く)        | 6            | 27           | 0.22        |
| 機械検査の職業           | 2            | 8            | 0.25        |
| 生産関連・生産類似         | 1            | 34           | 0.03        |
| <b>輸送・機械運転の職業</b> | <b>52</b>    | <b>34</b>    | <b>1.53</b> |
| 鉄道運転の職業           | 0            | -            | -           |
| 自動車運転の職業          | 48           | 27           | 1.78        |
| 船舶・航空機運転          | 0            | -            | -           |
| その他の輸送の職業         | 0            | 0            | -           |
| 定置・建設機械運転         | 4            | 7            | 0.57        |
| <b>建設・採掘の職業</b>   | <b>5</b>     | <b>14</b>    | <b>0.36</b> |
| 建設解体工事の職業         | 0            | -            | -           |
| 建設の職業             | 0            | 5            | -           |
| 電気工事の職業           | 1            | 4            | 0.25        |
| 土木の職業             | 4            | 5            | 0.80        |
| 採掘の職業             | 0            | -            | -           |
| <b>運搬・清掃等の職業</b>  | <b>285</b>   | <b>686</b>   | <b>0.42</b> |
| 運搬の職業             | 76           | 35           | 2.17        |
| 清掃の職業             | 100          | 215          | 0.47        |
| 包装の職業             | 13           | 16           | 0.81        |
| その他の運搬等の職業        | 96           | 420          | 0.23        |
| <b>分類不能の職業</b>    | <b>6</b>     | <b>31</b>    | <b>-</b>    |
| <b>(IT関連の職業計)</b> | <b>6</b>     | <b>14</b>    | <b>0.43</b> |
| (IT技術関連)          | 0            | 2            | -           |
| (IT操作関連)          | 5            | 8            | 0.63        |
| (IT製造関連)          | 1            | 4            | 0.25        |
| <b>(福祉関連の職業計)</b> | <b>374</b>   | <b>201</b>   | <b>1.86</b> |
| (介護関連)            | 203          | 140          | 1.45        |
| (その他の福祉)          | 171          | 61           | 2.80        |

※ 資料出所:職業安定業務統計

※ 職種は平成24年3月改定「厚生労働省編職業分類表」に基づくもの。

※ 有効求人倍率は原数値

※ この数値は、京都労働局管内の北部3公共職業安定所の合計数です。

※ 求人募集数・求職者数・求人倍率は正式にはそれぞれ有効求人数・有効求職者数・有効求人倍率とします。

※ 常用とは、雇用契約において雇用期間の定めがないか又は4ヶ月以上の雇用期間が定められているもの(季節労働者を除く)をいいます。

※ 常用的パートとは、パートタイムの内雇用期間の定めがないか又は4ヶ月以上の雇用期間によって就労するものをいいます。

※ 「IT関連の職業」及び「福祉関連の職業」についてはそれぞれの職業から抽出した内数

「IT技術関連」とは……電気・電子・電気通信設計技術者、同機器生産技術者、システムコンサルタント、システム設計技術者、ソフトウェア開発技術者、プログラマーなど

「IT操作関連」とは……グラフィックデザイナー、ウェブデザイナー、データ入力係員、製図工など

「IT製造関連」とは……電気通信機械器具組立工、半導体製品製造工、被覆電線製造工、電気通信機械器具修理工、通信線架設・敷設作業員、電気通信設備作業員など

「介護関連」とは……福祉施設指導専門員、介護支援専門員、医療ソーシャルワーカー、家政婦(夫)、家事手伝い、施設介護員、訪問介護職など

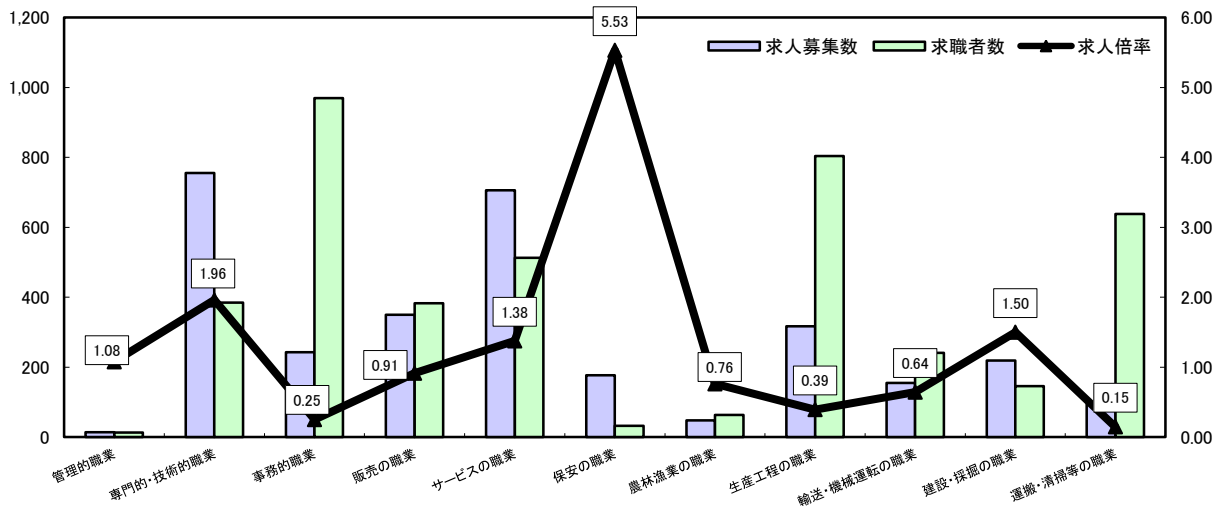
「その他の福祉」とは……保健師、助産師、看護師、理学療法士、作業療法士、視能訓練士、言語聴覚士、福祉相談・指導専門員など

# 求人・求職バランスシート

平成25年3月

ハローワーク北部3所

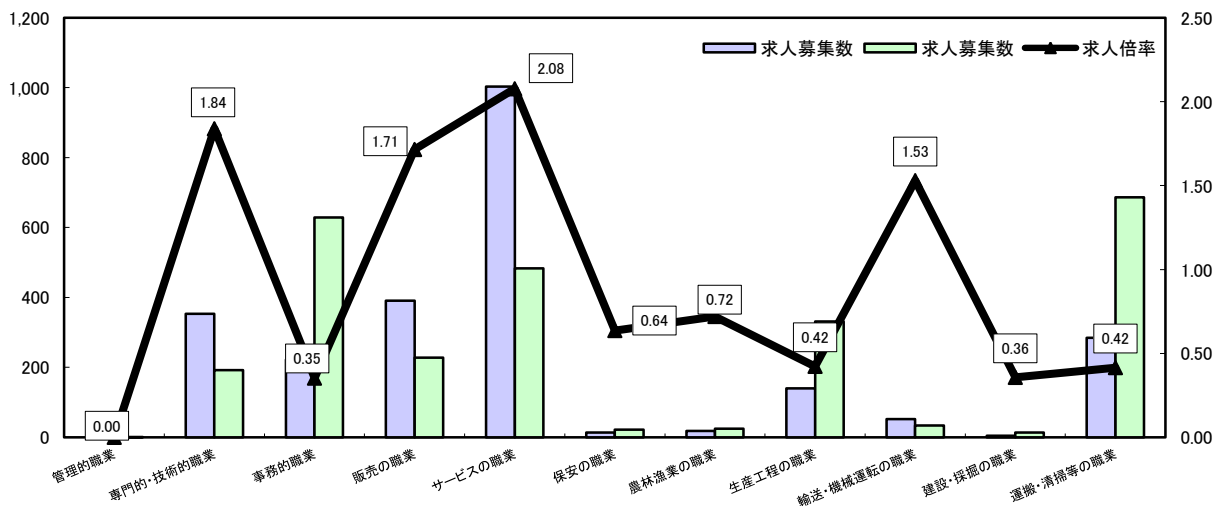
## 常用



\*求人募集数・求職者数は左目盛(人)、求人倍率は右目盛(倍)

|       | 管理的職業 | 専門的・技術的職業 | 事務的職業 | 販売の職業 | サービスの職業 | 保安の職業 | 農林漁業の職業 | 生産工程の職業 | 輸送・機械運転の職業 | 建設・採掘の職業 | 運搬・清掃等の職業 | 職業の合計 |
|-------|-------|-----------|-------|-------|---------|-------|---------|---------|------------|----------|-----------|-------|
| 求人募集数 | 14    | 755       | 243   | 350   | 706     | 177   | 48      | 317     | 155        | 219      | 94        | 3,078 |
| 求職者数  | 13    | 385       | 969   | 383   | 513     | 32    | 63      | 804     | 241        | 146      | 638       | 4,216 |
| 求人倍率  | 1.08  | 1.96      | 0.25  | 0.91  | 1.38    | 5.53  | 0.76    | 0.39    | 0.64       | 1.50     | 0.15      | 0.73  |

## 常用的パート



\*求人募集数・求職者数は左目盛(人)、求人倍率は右目盛(倍)

|       | 管理的職業 | 専門的・技術的職業 | 事務的職業 | 販売の職業 | サービスの職業 | 保安の職業 | 農林漁業の職業 | 生産工程の職業 | 輸送・機械運転の職業 | 建設・採掘の職業 | 運搬・清掃等の職業 | 職業の合計 |
|-------|-------|-----------|-------|-------|---------|-------|---------|---------|------------|----------|-----------|-------|
| 求人募集数 | 0     | 353       | 222   | 391   | 1,003   | 14    | 18      | 140     | 52         | 5        | 285       | 2,483 |
| 求職者数  | 1     | 192       | 629   | 228   | 483     | 22    | 25      | 331     | 34         | 14       | 686       | 2,676 |
| 求人倍率  | -     | 1.84      | 0.35  | 1.71  | 2.08    | 0.64  | 0.72    | 0.42    | 1.53       | 0.36     | 0.42      | 0.93  |

- (注) 1 求人募集数・求職者数・求人倍率は正式にはそれぞれ有効求人数・有効求職者数・有効求人倍率といいます。  
 2 求人倍率は、求職者1人あたりの求人募集数を意味しています。  
 3 [職業の合計]欄には、[職業分類不能]を含みます。  
 4 常用とは、雇用契約において雇用期間の定めがないか又は4ヶ月以上の雇用期間が定められているもの(季節労働者を除く)をいいます。  
 5 常用的パートとは、パートタイムのうち雇用期間の定めがないか又は4ヶ月以上の雇用期間によって就労するものをいいます。