

求人・求職バランスシート(平成25年1月分)

京都労働局

◎常用

(単位:人・倍)

職業計	求人募集数	求職者数	求人倍率
職業計	25,186	33,878	0.74
管理的職業	64	114	0.58
専門的・技術的職業	5,750	4,665	1.23
開発技術者	264	331	0.80
製造技術者	81	252	0.32
建築・土木技術者等	701	331	2.12
情報処理・通信技術者	436	504	0.87
その他の技術者	22	41	0.54
医師・薬剤師等	145	31	4.68
保健師・助産師等	1,524	321	4.75
医療技術者	486	141	3.45
その他の保健医療	464	352	1.32
社会福祉の専門的職業	1,069	801	1.33
美術家、デザイナー等	253	778	0.33
その他の専門的職業	305	782	0.39
事務的職業	1,986	9,612	0.21
一般事務員	1,304	7,776	0.17
会計事務員	158	783	0.20
生産関連事務員	130	256	0.51
営業・販売関連事務員	317	704	0.45
外勤事務員	3	5	0.60
運輸・郵便事務	44	25	1.76
事務用機器操作の職業	30	63	0.48
販売の職業	4,219	4,330	0.97
商品販売の職業	2,243	1,895	1.18
販売類似の職業	209	82	2.55
営業の職業	1,767	2,353	0.75
サービスの職業	5,298	3,458	1.53
家庭生活支援サービス	1	7	0.14
介護サービスの職業	1,228	993	1.24
保健医療サービス	242	188	1.29
生活衛生サービス	782	315	2.48
飲食物調理の職業	1,533	893	1.72
接客・給仕の職業	1,343	576	2.33
居住施設・ビル管理	42	234	0.18
その他のサービス	127	252	0.50
保安の職業	838	211	3.97
農林漁業の職業	96	185	0.52
生産工程の職業	1,924	3,982	0.48
生産設備(金属)	3	30	0.10
生産設備(金属除く)	21	32	0.66
生産設備(機械)	5	66	0.08
金属材料製造等	452	484	0.93
製品製造・加工処理	656	1,542	0.43
機械組立の職業	211	862	0.24
機械整備・修理の職業	311	239	1.30
製品検査(金属)	19	28	0.68
製品検査(金属除く)	55	48	1.15
機械検査の職業	23	44	0.52
生産関連・生産類似	168	607	0.28
輸送・機械運転の職業	2,345	1,246	1.88
鉄道運転の職業	0	1	-
自動車運転の職業	2,188	973	2.25
船舶・航空機運転	0	2	-
その他の輸送の職業	23	110	0.21
定置・建設機械運転	134	160	0.84
建設・探掘の職業	1,862	654	2.85
建設解体工事の職業	349	45	7.76
建設の職業	512	233	2.20
電気工事の職業	485	155	3.13
土木の職業	512	220	2.33
探掘の職業	4	1	4.00
運搬・清掃等の職業	804	2,869	0.28
運搬の職業	445	955	0.47
清掃の職業	199	724	0.27
包装の職業	29	45	0.64
その他の運搬等の職業	131	1,145	0.11
分類不能の職業	2,552	-	-
(IT関連の職業計)	999	1,492	0.67
(IT技術関連)	623	750	0.83
(IT操作関連)	215	610	0.35
(IT製造関連)	161	132	1.22
(福祉関連の職業計)	3,785	1,900	1.99
(介護関連)	2,025	1,463	1.38
(その他の福祉)	1,760	437	4.03

◎常用的パート

(単位:人・倍)

職業計	求人募集数	求職者数	求人倍率
職業計	15,844	14,955	1.06
管理的職業	1	11	0.09
専門的・技術的職業	2,594	1,408	1.84
開発技術者	4	28	0.14
製造技術者	3	42	0.07
建築・土木技術者等	21	24	0.88
情報処理・通信技術者	17	22	0.77
その他の技術者	6	7	0.86
医師・薬剤師等	130	36	3.61
保健師・助産師等	1,049	327	3.21
医療技術者	272	67	4.06
その他の保健医療	122	83	1.47
社会福祉の専門的職業	553	438	1.26
美術家、デザイナー等	130	94	1.38
その他の専門的職業	287	240	1.20
事務的職業	1,629	4,122	0.40
一般事務員	1,192	3,726	0.32
会計事務員	112	145	0.77
生産関連事務員	132	88	1.50
営業・販売関連事務員	112	132	0.85
外勤事務員	9	3	3.00
運輸・郵便事務	48	9	5.33
事務用機器操作の職業	24	19	1.26
販売の職業	1,811	1,428	1.27
商品販売の職業	1,653	1,297	1.27
販売類似の職業	11	13	0.85
営業の職業	147	118	1.25
サービスの職業	5,780	2,151	2.68
家庭生活支援サービス	16	13	1.23
介護サービスの職業	1,456	545	2.67
保健医療サービス	210	103	2.04
生活衛生サービス	372	169	2.20
飲食物調理の職業	1,504	663	2.27
接客・給仕の職業	2,033	410	4.96
居住施設・ビル管理	53	139	0.38
その他のサービス	116	109	1.06
保安の職業	255	91	2.80
農林漁業の職業	20	45	0.44
生産工程の職業	978	1,209	0.81
生産設備(金属)	1	4	0.25
生産設備(金属除く)	7	9	0.78
生産設備(機械)	0	7	-
金属材料製造等	36	51	0.71
製品製造・加工処理	695	637	1.09
機械組立の職業	80	199	0.40
機械整備・修理の職業	30	36	0.83
製品検査(金属)	11	12	0.92
製品検査(金属除く)	67	44	1.52
機械検査の職業	14	27	0.52
生産関連・生産類似	37	183	0.20
輸送・機械運転の職業	438	202	2.17
鉄道運転の職業	0	1	-
自動車運転の職業	394	160	2.46
船舶・航空機運転	0	2	-
その他の輸送の職業	22	21	1.05
定置・建設機械運転	23	21	1.10
建設・探掘の職業	95	50	1.90
建設解体工事の職業	11	6	1.83
建設の職業	12	17	0.71
電気工事の職業	10	13	0.77
土木の職業	62	14	4.43
探掘の職業	0	1	-
運搬・清掃等の職業	2,262	2,940	0.77
運搬の職業	503	311	1.62
清掃の職業	1,057	940	1.12
包装の職業	141	113	1.25
その他の運搬等の職業	561	1,576	0.36
分類不能の職業	1,298	-	-
(IT関連の職業計)	128	139	0.92
(IT技術関連)	17	39	0.44
(IT操作関連)	86	77	1.12
(IT製造関連)	25	23	1.09
(福祉関連の職業計)	3,026	1,093	2.77
(介護関連)	1,883	729	2.58
(その他の福祉)	1,143	364	3.14

※ 資料出所:職業安定業務統計

※ 職種は平成24年3月改定「厚生労働省編職業分類表」に基づくもの。

※ 有効求人倍率は原数値

※ この数値は、京都労働局管内の公共職業安定所の合計数です。

※ 求人募集数・求職者数・求人倍率は正式にはそれぞれ有効求人数・有効求職者数・有効求人倍率とします。

※ 常用とは、雇用契約において雇用期間の定めがないか又は4ヶ月以上の雇用期間が定められているもの(季節労働者を除く)をいいます。

※ 常用的パートとは、パートタイムの内雇用期間の定めがないか又は4ヶ月以上の雇用期間によって就労するものをいいます。

※ 「IT関連の職業」及び「福祉関連の職業」についてはそれぞれの職業から抽出した内数

「IT技術関連」とは……電気・電子・電気通信設計技術者、同機器生産技術者、システムコンサルタント、システム設計技術者、ソフトウェア開発技術者、プログラマーなど

「IT操作関連」とは……グラフィックデザイナー、ウェブデザイナー、データ入力係員、製図工など

「IT製造関連」とは……電気通信機械器具組立工、半導体製品製造工、被覆電線製造工、電気通信機械器具修理工、通信線架設・敷設作業員、電気通信設備作業員など

「介護関連」とは……福祉施設指導専門員、介護支援専門員、医療ソーシャルワーカー、家政婦(夫)、家事手伝い、施設介護員、訪問介護職など

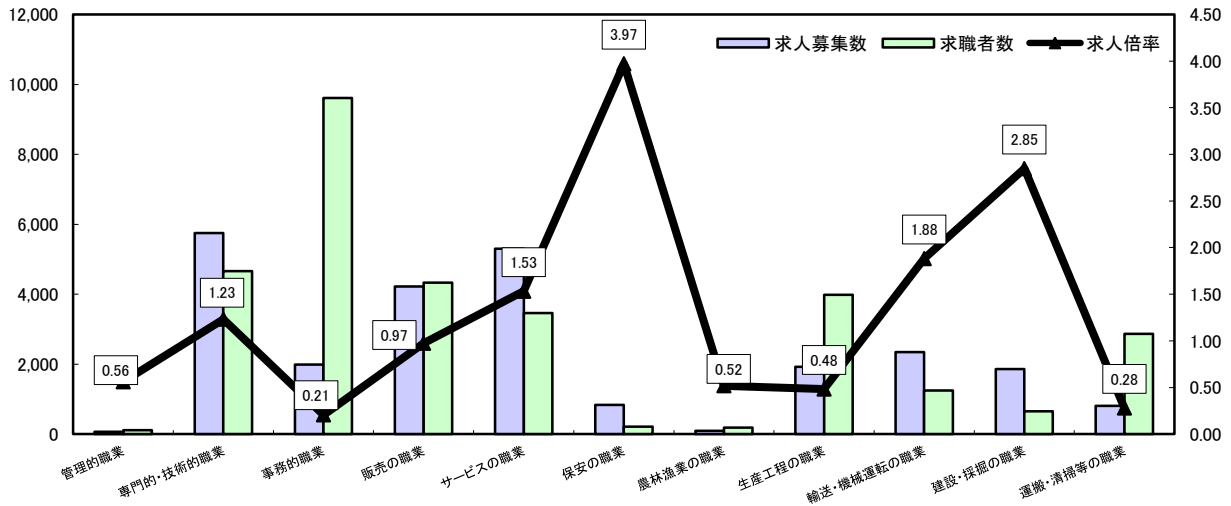
「その他の福祉」とは……保健師、助産師、看護師、理学療法士、作業療法士、視能訓練士、言語聴覚士、福祉相談・指導専門員など

求人・求職バランスシート

平成25年1月

京都労働局

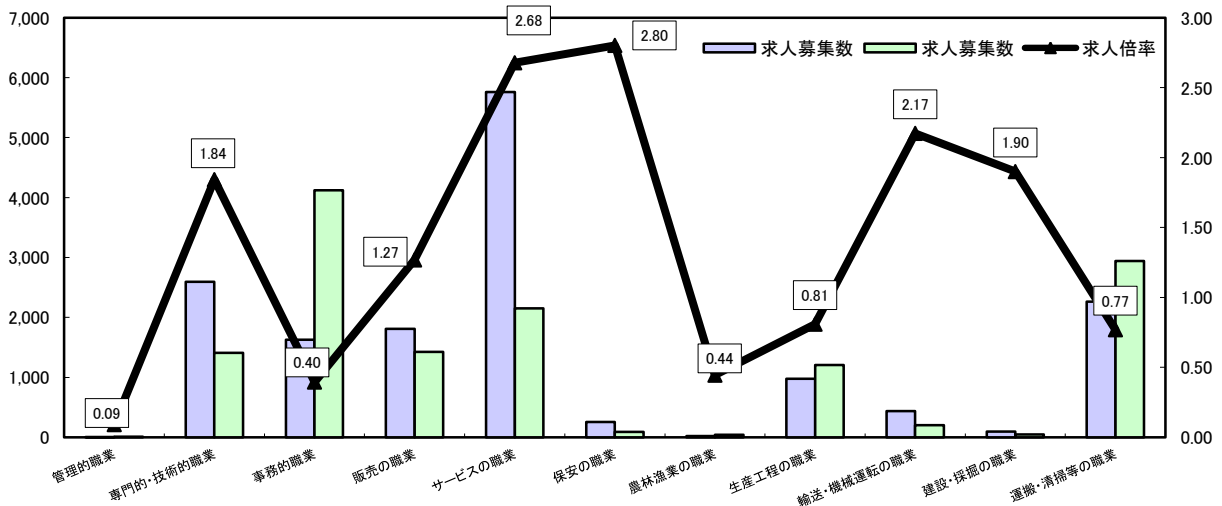
常用



*求人募集数・求職者数は左目盛(人)、求人倍率は右目盛(倍)

	管理的職業	専門的・技術的職業	事務的職業	販売の職業	サービスの職業	保安の職業	農林漁業の職業	生産工程の職業	輸送・機械運転の職業	建設・採掘の職業	運搬・清掃等の職業	職業の合計
求人募集数	64	5,750	1,986	4,219	5,298	838	96	1,924	2,345	1,862	804	25,186
求職者数	114	4,665	9,612	4,330	3,458	211	185	3,982	1,246	654	2,869	33,878
求人倍率	0.56	1.23	0.21	0.97	1.53	3.97	0.52	0.48	1.88	2.85	0.28	0.74

常用的パート



*求人募集数・求職者数は左目盛(人)、求人倍率は右目盛(倍)

	管理的職業	専門的・技術的職業	事務的職業	販売の職業	サービスの職業	保安の職業	農林漁業の職業	生産工程の職業	輸送・機械運転の職業	建設・採掘の職業	運搬・清掃等の職業	職業の合計
求人募集数	1	2,594	1,629	1,811	5,760	255	20	978	439	95	2,262	15,844
求職者数	11	1,408	4,122	1,428	2,151	91	45	1,209	202	50	2,940	14,955
求人倍率	0.09	1.84	0.40	1.27	2.68	2.80	0.44	0.81	2.17	1.90	0.77	1.06

- (注) 1 求人募集数・求職者数・求人倍率は正式にはそれぞれ有効求人数・有効求職者数・有効求人倍率といいます。
 2 求人倍率は、求職者1人あたりの求人募集数を意味しています。
 3 [職業の合計]欄には、[職業分類不能]を含みます。
 4 常用とは、雇用契約において雇用期間の定めがないか又は4ヶ月以上の雇用期間が定められているもの(季節労働者を除く)をいいます。
 5 常用的パートとは、パートタイムのうち雇用期間の定めがないか又は4ヶ月以上の雇用期間によって就労するものをいいます。

求人・求職バランスシート(平成25年1月分)

ハローワーク南部5所計

◎常用

(単位:人・倍)

	求人募集数	求職者数	求人倍率
職業計	22,456	30,346	0.74
管理的職業	56	106	0.53
専門的・技術的職業	5,060	4,372	1.16
開発技術者	240	309	0.78
製造技術者	76	229	0.33
建築・土木技術者等	571	304	1.88
情報処理・通信技術者	433	482	0.90
その他の技術者	18	38	0.47
医師・薬剤師等	126	30	4.20
保健師・助産師等	1,275	272	4.69
医療技術者	435	133	3.27
その他の保健医療	454	338	1.34
社会福祉の専門的職業	915	727	1.26
美術家、デザイナー等	248	762	0.33
その他の専門的職業	269	748	0.36
事務的職業	1,840	8,829	0.21
一般事務員	1,196	7,096	0.17
会計事務員	146	738	0.20
生産関連事務員	123	240	0.51
営業・販売関連事務員	299	668	0.45
外勤事務員	3	5	0.60
運輸・郵便事務	43	22	1.95
事務用機器操作の職業	30	60	0.50
販売の職業	3,845	3,972	0.97
商品販売の職業	2,056	1,711	1.20
販売類似の職業	192	74	2.59
営業の職業	1,597	2,187	0.73
サービスの職業	4,743	3,032	1.56
家庭生活支援サービス	1	5	0.20
介護サービスの職業	1,045	843	1.24
保健医療サービス	209	156	1.34
生活衛生サービス	697	301	2.32
飲食物調理の職業	1,437	801	1.79
接客・給仕の職業	1,208	492	2.46
居住施設・ビル管理	38	226	0.17
その他のサービス	108	208	0.52
保安の職業	652	184	3.54
農林漁業の職業	82	148	0.55
生産工程の職業	1,603	3,282	0.49
生産設備(金属)	3	15	0.20
生産設備(金属除く)	20	28	0.71
生産設備(機械)	5	61	0.08
金属材料製造等	370	390	0.95
製品製造・加工処理	538	1,238	0.43
機械組立の職業	190	753	0.25
機械整備・修理の職業	241	184	1.31
製品検査(金属)	17	12	1.42
製品検査(金属除く)	45	40	1.13
機械検査の職業	16	36	0.44
生産関連・生産類似	158	525	0.30
輸送・機械運転の職業	2,211	1,049	2.11
鉄道運転の職業	0	1	-
自動車運転の職業	2,074	807	2.57
船舶・航空機運転	1	1	-
その他の輸送の職業	22	97	0.23
定置・建設機械運転	115	143	0.80
建設・探掘の職業	1,653	499	3.31
建設解体工事の職業	325	41	7.93
建設の職業	462	177	2.61
電気工事の職業	426	133	3.20
土木の職業	436	147	2.97
探掘の職業	4	1	4.00
運搬・清掃等の職業	711	2,340	0.30
運搬の職業	380	837	0.45
清掃の職業	193	574	0.34
包装の職業	25	41	0.61
その他の運搬等の職業	113	888	0.13
分類不能の職業	2,533	-	-
(IT関連の職業計)	969	1,433	0.68
(IT技術関連)	604	716	0.84
(IT操作関連)	213	597	0.36
(IT製造関連)	152	120	1.27
(福祉関連の職業計)	3,206	1,645	1.95
(介護関連)	1,729	1,269	1.36
(その他の福祉)	1,477	376	3.93

◎常用的パート

(単位:人・倍)

	求人募集数	求職者数	求人倍率
職業計	13,800	12,656	1.09
管理的職業	1	11	0.09
専門的・技術的職業	2,321	1,238	1.87
開発技術者	4	27	0.15
製造技術者	3	40	0.08
建築・土木技術者等	20	23	0.87
情報処理・通信技術者	17	22	0.77
その他の技術者	5	5	1.00
医師・薬剤師等	117	32	3.66
保健師・助産師等	915	271	3.38
医療技術者	253	58	4.36
その他の保健医療	122	77	1.58
社会福祉の専門的職業	503	376	1.34
美術家、デザイナー等	120	91	1.32
その他の専門的職業	242	216	1.12
事務的職業	1,508	3,600	0.42
一般事務員	1,098	3,227	0.34
会計事務員	106	135	0.79
生産関連事務員	125	84	1.49
営業・販売関連事務員	103	127	0.81
外勤事務員	9	1	9.00
運輸・郵便事務	44	7	6.29
事務用機器操作の職業	23	19	1.21
販売の職業	1,481	1,217	1.22
商品販売の職業	1,338	1,096	1.22
販売類似の職業	10	11	0.91
営業の職業	133	110	1.21
サービスの職業	4,875	1,782	2.74
家庭生活支援サービス	16	13	1.23
介護サービスの職業	1,339	449	2.98
保健医療サービス	194	85	2.28
生活衛生サービス	343	157	2.18
飲食物調理の職業	1,307	544	2.40
接客・給仕の職業	1,524	321	4.75
居住施設・ビル管理	50	134	0.37
その他のサービス	102	79	1.29
保安の職業	233	76	3.07
農林漁業の職業	12	27	0.44
生産工程の職業	855	903	0.95
生産設備(金属)	1	1	1.00
生産設備(金属除く)	6	8	0.75
生産設備(機械)	0	7	-
金属材料製造等	32	42	0.76
製品製造・加工処理	589	470	1.25
機械組立の職業	77	148	0.52
機械整備・修理の職業	30	30	1.00
製品検査(金属)	9	5	1.80
製品検査(金属除く)	62	27	2.30
機械検査の職業	14	18	0.78
生産関連・生産類似	35	147	0.24
輸送・機械運転の職業	397	172	2.31
鉄道運転の職業	-	-	-
自動車運転の職業	356	140	2.54
船舶・航空機運転	0	-	-
その他の輸送の職業	22	19	1.16
定置・建設機械運転	19	13	1.46
建設・探掘の職業	93	41	2.27
建設解体工事の職業	11	6	1.83
建設の職業	12	15	0.80
電気工事の職業	10	11	0.91
土木の職業	60	9	6.67
探掘の職業	0	-	-
運搬・清掃等の職業	2,024	2,309	0.88
運搬の職業	445	274	1.62
清掃の職業	956	741	1.29
包装の職業	134	95	1.41
その他の運搬等の職業	489	1,199	0.41
分類不能の職業	1,280	-	-
(IT関連の職業計)	119	131	0.91
(IT技術関連)	17	39	0.44
(IT操作関連)	77	71	1.08
(IT製造関連)	25	21	1.19
(福祉関連の職業計)	2,725	914	2.98
(介護関連)	1,729	608	2.84
(その他の福祉)	996	306	3.25

※ 資料出所:職業安定業務統計

※ 職種は平成24年3月改定「厚生労働省編職業分類表」に基づくもの。

※ 有効求人倍率は原数値

※ この数値は、京都労働局管内の南部5公共職業安定所の合計数です。

※ 求人募集数・求職者数・求人倍率は正式にはそれぞれ有効求人数・有効求職者数・有効求人倍率とします。

※ 常用とは、雇用契約において雇用期間の定めがないか又は4ヶ月以上の雇用期間が定められているもの(季節労働者を除く)をいいます。

※ 常用的パートとは、パートタイムの内雇用期間の定めがないか又は4ヶ月以上の雇用期間によって就労するものをいいます。

※ 「IT関連の職業」及び「福祉関連の職業」についてはそれぞれの職業から抽出した内数

「IT技術関連」とは……電気・電子・電気通信設計技術者、同機器生産技術者、システムコンサルタント、システム設計技術者、ソフトウェア開発技術者、プログラマーなど

「IT操作関連」とは……グラフィックデザイナー、ウェブデザイナー、データ入力係員、製図工など

「IT製造関連」とは……電気通信機械器具組立工、半導体製品製造工、被覆電線製造工、電気通信機械器具修理工、通信線架線・敷設作業員、電気通信設備作業員など

「介護関連」とは……福祉施設指導専門員、介護支援専門員、医療ソーシャルワーカー、家政婦(夫)、家事手伝い、施設介護員、訪問介護職など

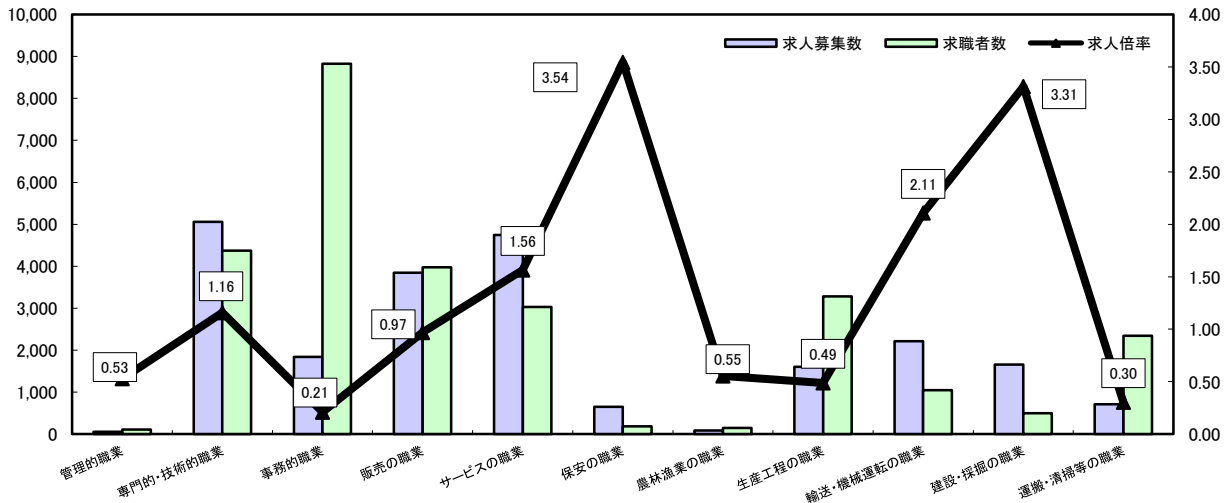
「その他の福祉」とは……保健師、助産師、看護師、理学療法士、作業療法士、視能訓練士、言語聴覚士、福祉相談・指導専門員など

求人・求職バランスシート

平成25年1月

ハローワーク南部5所

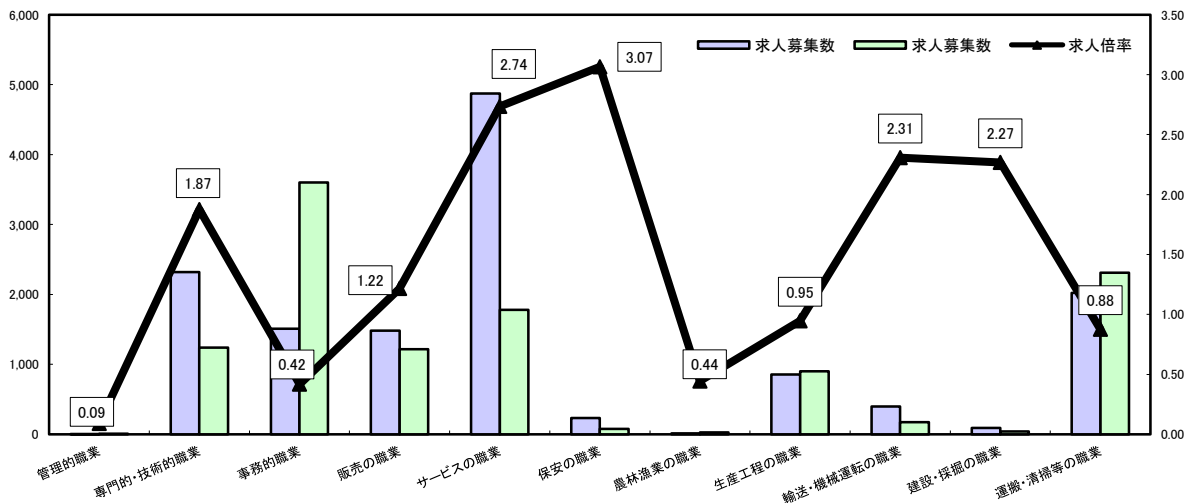
常用



*求人募集数・求職者数は左目盛(人)、求人倍率は右目盛(倍)

	管理的職業	専門的・技術的職業	事務的職業	販売の職業	サービスの職業	保安の職業	農林漁業の職業	生産工程の職業	輸送・機械運転の職業	建設・採掘の職業	運搬・清掃等の職業	職業の合計
求人募集数	56	5,060	1,840	3,845	4,743	652	82	1,603	2,211	1,653	711	22,456
求職者数	106	4,372	8,829	3,972	3,032	184	148	3,282	1,049	499	2,340	30,346
求人倍率	0.53	1.16	0.21	0.97	1.56	3.54	0.55	0.49	2.11	3.31	0.30	0.74

常用的パート



*求人募集数・求職者数は左目盛(人)、求人倍率は右目盛(倍)

	管理的職業	専門的・技術的職業	事務的職業	販売の職業	サービスの職業	保安の職業	農林漁業の職業	生産工程の職業	輸送・機械運転の職業	建設・採掘の職業	運搬・清掃等の職業	職業の合計
求人募集数	1	2,321	1,508	1,481	4,875	233	12	855	397	93	2,024	13,800
求職者数	11	1,238	3,600	1,217	1,782	76	27	903	172	41	2,309	12,656
求人倍率	0.09	1.87	0.42	1.22	2.74	3.07	0.44	0.95	2.31	2.27	0.88	1.09

- (注) 1 求人募集数・求職者数・求人倍率は正式にはそれぞれ有効求人数・有効求職者数・有効求人倍率といいます。
 2 求人倍率は、求職者1人あたりの求人募集数を意味しています。
 3 [職業の合計]欄には、[職業分類不能]を含みます。
 4 常用とは、雇用契約において雇用期間の定めがないか又は4ヶ月以上の雇用期間が定められているもの(季節労働者を除く)をいいます。
 5 常用的パートとは、パートタイムのうち雇用期間の定めがないか又は4ヶ月以上の雇用期間によって就労するものをいいます。

求人・求職バランスシート(平成25年1月分)

ハローワーク北部3所計

◎常用

(単位:人,倍)

職業計	求人募集数	求職者数	求人倍率
職業計	2,730	3,532	0.77
管理的職業	8	8	1.00
専門的・技術的職業	690	293	2.35
開発技術者	24	22	1.09
製造技術者	5	23	0.22
建築・土木技術者等	130	27	4.81
情報処理・通信技術者	3	22	0.14
その他の技術者	4	3	1.33
医師・薬剤師等	19	1	19.00
保健師・助産師等	249	49	5.08
医療技術者	51	8	6.38
その他の保健医療	10	14	0.71
社会福祉の専門的職業	154	74	2.08
美術家、デザイナー等	5	16	0.31
その他の専門的職業	36	34	1.06
事務的職業	146	783	0.19
一般事務員	108	680	0.16
会計事務員	12	45	0.27
生産関連事務員	7	16	0.44
営業・販売関連事務員	18	36	0.50
外勤事務員	0	-	-
運輸・郵便事務	1	3	0.33
事務用機器操作の職業	0	3	-
販売の職業	374	358	1.04
商品販売の職業	187	184	1.02
販売類似の職業	17	8	2.13
営業の職業	170	166	1.02
サービスの職業	555	426	1.30
家庭生活支援サービス	0	2	-
介護サービスの職業	183	150	1.22
保健医療サービス	33	32	1.03
生活衛生サービス	85	14	6.07
飲食物調理の職業	96	92	1.04
接客・給仕の職業	135	84	1.61
居住施設・ビル管理	4	8	0.50
その他のサービス	19	44	0.43
保安の職業	186	27	6.89
農林漁業の職業	14	37	0.38
生産工程の職業	321	700	0.46
生産設備(金属)	0	15	-
生産設備(金属除く)	1	4	0.25
生産設備(機械)	0	5	-
金属材料製造等	82	94	0.87
製品製造・加工処理	118	304	0.39
機械組立の職業	21	109	0.19
機械整備・修理の職業	70	55	1.27
製品検査(金属)	2	16	0.13
製品検査(金属除く)	10	8	1.25
機械検査の職業	7	8	0.88
生産関連・生産類似	10	82	0.12
輸送・機械運転の職業	134	197	0.68
鉄道運転の職業	0	-	-
自動車運転の職業	114	166	0.69
船舶・航空機運転	0	1	-
その他の輸送の職業	1	13	0.08
定置・建設機械運転	19	17	1.12
建設・採掘の職業	209	155	1.35
建設解体工事の職業	24	4	6.00
建設の職業	50	56	0.89
電気工事の職業	59	22	2.68
土木の職業	76	73	1.04
採掘の職業	0	-	-
運搬・清掃等の職業	93	529	0.18
運搬の職業	65	118	0.55
清掃の職業	6	150	0.04
包装の職業	4	4	1.00
その他の運搬等の職業	18	257	0.07
分類不能の職業	19	19	-
(IT関連の職業計)	30	59	0.51
(IT技術関連)	19	34	0.56
(IT操作関連)	2	13	0.15
(IT製造関連)	9	12	0.75
(福祉関連の職業計)	579	255	2.27
(介護関連)	296	194	1.53
(その他の福祉)	283	61	4.64

◎常用的パート

(単位:人,倍)

職業計	求人募集数	求職者数	求人倍率
職業計	2,044	2,299	0.89
管理的職業	0	-	-
専門的・技術的職業	273	170	1.61
開発技術者	0	1	-
製造技術者	0	2	-
建築・土木技術者等	1	1	1.00
情報処理・通信技術者	0	-	-
その他の技術者	1	2	0.50
医師・薬剤師等	13	4	3.25
保健師・助産師等	134	56	2.39
医療技術者	19	9	2.11
その他の保健医療	0	6	-
社会福祉の専門的職業	50	62	0.81
美術家、デザイナー等	10	3	3.33
その他の専門的職業	45	24	1.88
事務的職業	121	522	0.23
一般事務員	94	499	0.19
会計事務員	6	10	0.60
生産関連事務員	7	4	1.75
営業・販売関連事務員	9	5	1.80
外勤事務員	0	2	-
運輸・郵便事務	4	2	2.00
事務用機器操作の職業	1	-	-
販売の職業	330	211	1.56
商品販売の職業	315	201	1.57
販売類似の職業	1	2	0.50
営業の職業	14	8	1.75
サービスの職業	885	369	2.40
家庭生活支援サービス	0	-	-
介護サービスの職業	117	96	1.22
保健医療サービス	16	18	0.89
生活衛生サービス	29	12	2.42
飲食物調理の職業	197	119	1.66
接客・給仕の職業	509	89	5.72
居住施設・ビル管理	3	5	0.60
その他のサービス	14	30	0.47
保安の職業	22	15	1.47
農林漁業の職業	8	18	0.44
生産工程の職業	123	306	0.40
生産設備(金属)	0	3	-
生産設備(金属除く)	1	1	1.00
生産設備(機械)	0	-	-
金属材料製造等	4	9	0.44
製品製造・加工処理	106	167	0.63
機械組立の職業	3	51	0.06
機械整備・修理の職業	0	6	-
製品検査(金属)	2	7	0.29
製品検査(金属除く)	5	17	0.29
機械検査の職業	0	9	-
生産関連・生産類似	2	36	0.06
輸送・機械運転の職業	42	30	1.40
鉄道運転の職業	0	-	-
自動車運転の職業	38	20	1.90
船舶・航空機運転	0	-	-
その他の輸送の職業	0	2	-
定置・建設機械運転	4	8	0.50
建設・採掘の職業	2	9	0.22
建設解体工事の職業	0	-	-
建設の職業	0	2	-
電気工事の職業	2	2	-
土木の職業	2	5	0.40
採掘の職業	0	-	-
運搬・清掃等の職業	238	631	0.38
運搬の職業	58	37	1.57
清掃の職業	101	199	0.51
包装の職業	7	18	0.39
その他の運搬等の職業	72	377	0.19
分類不能の職業	18	18	-
(IT関連の職業計)	9	8	1.13
(IT技術関連)	0	-	-
(IT操作関連)	9	6	1.50
(IT製造関連)	0	2	-
(福祉関連の職業計)	301	179	1.68
(介護関連)	154	121	1.27
(その他の福祉)	147	58	2.53

※ 資料出所:職業安定業務統計

※ 職種は平成24年3月改定「厚生労働省編職業分類表」に基づくもの。

※ 有効求人倍率は原数値

※ この数値は、京都労働局管内の北部3公共職業安定所の合計数です。

※ 求人募集数・求職者数・求人倍率は正式にはそれぞれ有効求人数・有効求職者数・有効求人倍率といえます。

※ 常用とは、雇用契約において雇用期間の定めがないか又は4ヶ月以上の雇用期間が定められているもの(季節労働者を除く)をいいます。

※ 常用的パートとは、パートタイムの内雇用期間の定めがないか又は4ヶ月以上の雇用期間によって就労するものをいいます。

※ 「IT関連の職業」及び「福祉関連の職業」についてはそれぞれの職業から抽出した内数

「IT技術関連」とは……電気・電子・電気通信設計技術者、同機器生産技術者、システムコンサルタント、システム設計技術者、ソフトウェア開発技術者、プログラマーなど

「IT操作関連」とは……グラフィックデザイナー、ウェブデザイナー、データ入力係員、製図工など

「IT製造関連」とは……電気通信機械器具組立工、半導体製品製造工、被覆電線製造工、電気通信機械器具修理工、通信線架線・敷設作業員、電気通信設備作業員など

「介護関連」とは……福祉施設指導専門員、介護支援専門員、医療ソーシャルワーカー、家政婦(夫)、家事手伝い、施設介護員、訪問介護職など

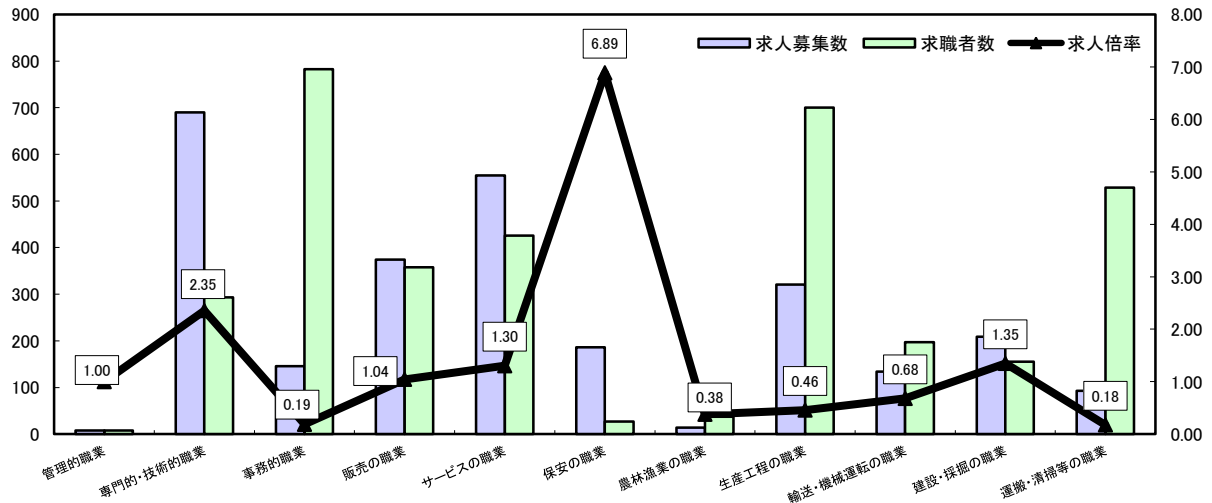
「その他の福祉」とは……保健師、助産師、看護師、理学療法士、作業療法士、視能訓練士、言語聴覚士、福祉相談・指導専門員など

求人・求職バランスシート

平成25年1月

ハローワーク北部3所

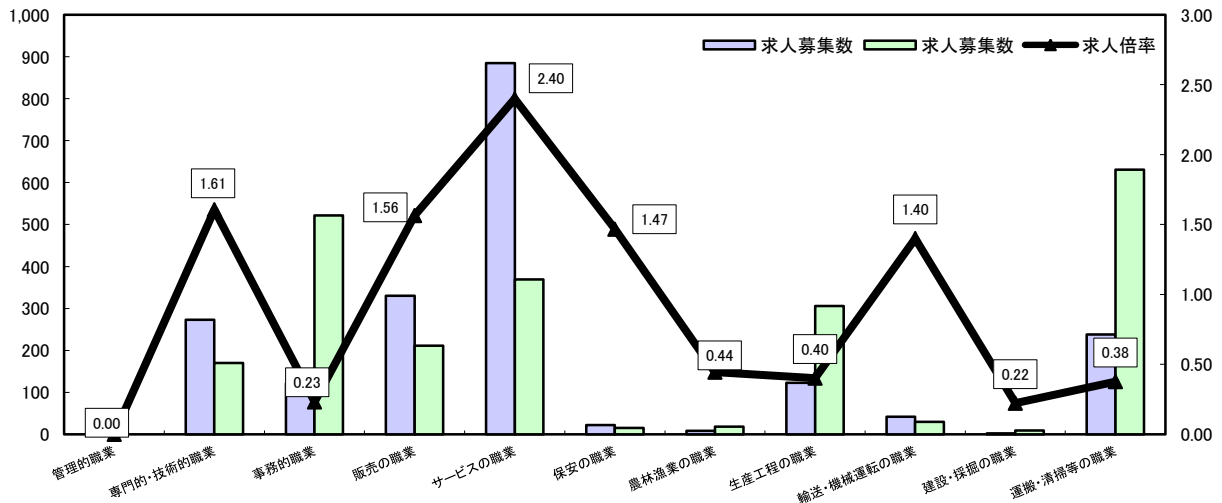
常用



*求人募集数・求職者数は左目盛(人)、求人倍率は右目盛(倍)

	管理的職業	専門的・技術的職業	事務的職業	販売の職業	サービスの職業	保安の職業	農林漁業の職業	生産工程の職業	輸送・機械運転の職業	建設・採掘の職業	運搬・清掃等の職業	職業の合計
求人募集数	8	690	146	374	555	186	14	321	134	209	93	2,730
求職者数	8	293	783	358	426	27	37	700	197	155	529	3,532
求人倍率	1.00	2.35	0.19	1.04	1.30	6.89	0.38	0.46	0.68	1.35	0.18	0.77

常用的パート



*求人募集数・求職者数は左目盛(人)、求人倍率は右目盛(倍)

	管理的職業	専門的・技術的職業	事務的職業	販売の職業	サービスの職業	保安の職業	農林漁業の職業	生産工程の職業	輸送・機械運転の職業	建設・採掘の職業	運搬・清掃等の職業	職業の合計
求人募集数	0	273	121	330	885	22	8	123	42	2	238	2,044
求職者数	-	170	522	211	369	15	18	306	30	9	631	2,299
求人倍率	-	1.61	0.23	1.56	2.40	1.47	0.44	0.40	1.40	0.22	0.38	0.89

- (注) 1 求人募集数・求職者数・求人倍率は正式にはそれぞれ有効求人人数・有効求職者数・有効求人倍率といいます。
 2 求人倍率は、求職者1人あたりの求人募集数を意味しています。
 3 [職業の合計]欄には、[職業分類不能]を含みます。
 4 常用とは、雇用契約において雇用期間の定めがないか又は4ヶ月以上の雇用期間が定められているもの(季節労働者を除く)をいいます。
 5 常用的パートとは、パートタイムのうち雇用期間の定めがないか又は4ヶ月以上の雇用期間によって就労するものをいいます。