

求人・求職バランスシート(平成24年12月分)

京都労働局

◎常用

(単位:人,倍)

職業計	求人募集数	求職者数	求人倍率
職業計	24,846	33,329	0.75
管理的職業	62	111	0.56
専門的・技術的職業	5,970	4,576	1.30
開発技術者	239	348	0.69
製造技術者	84	273	0.31
建築・土木技術者等	639	332	1.92
情報処理・通信技術者	461	490	0.94
その他の技術者	21	46	0.46
医師・薬剤師等	136	37	3.68
保健師・助産師等	1,701	309	5.50
医療技術者	483	134	3.60
その他の保健医療	485	343	1.41
社会福祉の専門的職業	1,193	769	1.55
美術家、デザイナー等	227	768	0.30
その他の専門的職業	301	727	0.41
事務的職業	1,848	9,443	0.20
一般事務員	1,216	7,662	0.16
会計事務員	138	753	0.18
生産関連事務員	117	261	0.45
営業・販売関連事務員	302	671	0.45
外勤事務員	2	4	0.50
運輸・郵便事務	41	28	1.46
事務用機器操作の職業	32	64	0.50
販売の職業	4,009	4,249	0.94
商品販売の職業	2,133	1,884	1.13
販売類似の職業	217	86	2.52
営業の職業	1,659	2,279	0.73
サービスの職業	5,535	3,382	1.64
家庭生活支援サービス	2	5	0.40
介護サービスの職業	1,629	940	1.73
保健医療サービス	252	184	1.37
生活衛生サービス	696	298	2.34
飲食物調理の職業	1,531	926	1.65
接客・給仕の職業	1,259	590	2.13
居住施設・ビル管理	49	217	0.23
その他のサービス	117	222	0.53
保安の職業	836	213	3.82
農林漁業の職業	85	180	0.53
生産工程の職業	1,870	3,931	0.48
生産設備(金属)	4	30	0.13
生産設備(金属除く)	19	32	0.59
生産設備(機械)	8	56	0.14
金属材料製造等	430	476	0.90
製品製造・加工処理	603	1,501	0.40
機械組立の職業	217	901	0.24
機械整備・修理の職業	330	238	1.39
製品検査(金属)	19	24	0.79
製品検査(金属除く)	47	47	1.00
機械検査の職業	16	39	0.41
生産関連・生産類似	177	587	0.30
輸送・機械運転の職業	2,148	1,179	1.82
鉄道運転の職業	8	1	8.00
自動車運転の職業	2,000	920	2.17
船舶・航空機運転	0	1	-
その他の輸送の職業	30	99	0.30
定置・建設機械運転	110	158	0.70
建設・探掘の職業	1,741	649	2.68
建設解体工事の職業	351	54	6.50
建設の職業	483	216	2.24
電気工事の職業	439	161	2.73
土木の職業	464	216	2.15
探掘の職業	4	2	2.00
運搬・清掃等の職業	742	2,809	0.26
運搬の職業	413	948	0.44
清掃の職業	169	726	0.23
包装の職業	25	45	0.56
その他の運搬等の職業	135	1,090	0.12
分類不能の職業	2,627	-	-
(IT関連の職業計)	991	1,489	0.67
(IT技術関連)	643	756	0.85
(IT操作関連)	205	592	0.35
(IT製造関連)	143	141	1.01
(福祉関連の職業計)	4,531	1,812	2.50
(介護関連)	2,558	1,392	1.84
(その他の福祉)	1,973	420	4.70

◎常用的パート

(単位:人,倍)

職業計	求人募集数	求職者数	求人倍率
職業計	15,378	14,683	1.05
管理的職業	0	13	-
専門的・技術的職業	2,547	1,417	1.80
開発技術者	1	26	0.04
製造技術者	3	44	0.07
建築・土木技術者等	19	25	0.76
情報処理・通信技術者	10	27	0.37
その他の技術者	4	3	1.33
医師・薬剤師等	123	34	3.62
保健師・助産師等	1,024	331	3.09
医療技術者	254	69	3.68
その他の保健医療	103	75	1.37
社会福祉の専門的職業	565	455	1.24
美術家、デザイナー等	144	91	1.58
その他の専門的職業	297	237	1.25
事務的職業	1,468	4,010	0.37
一般事務員	1,088	3,594	0.30
会計事務員	101	146	0.69
生産関連事務員	105	94	1.12
営業・販売関連事務員	99	140	0.71
外勤事務員	7	1	7.00
運輸・郵便事務	42	9	4.67
事務用機器操作の職業	26	26	1.00
販売の職業	1,856	1,405	1.32
商品販売の職業	1,691	1,285	1.34
販売類似の職業	44	10	4.40
営業の職業	121	130	0.93
サービスの職業	5,711	2,115	2.70
家庭生活支援サービス	14	14	1.00
介護サービスの職業	1,517	505	3.00
保健医療サービス	183	98	1.87
生活衛生サービス	336	153	2.20
飲食物調理の職業	1,544	678	2.28
接客・給仕の職業	1,941	420	4.62
居住施設・ビル管理	59	139	0.42
その他のサービス	117	108	1.08
保安の職業	270	93	2.90
農林漁業の職業	20	47	0.43
生産工程の職業	891	1,155	0.77
生産設備(金属)	1	5	0.20
生産設備(金属除く)	5	17	0.29
生産設備(機械)	0	7	-
金属材料製造等	29	50	0.58
製品製造・加工処理	640	625	1.02
機械組立の職業	70	193	0.36
機械整備・修理の職業	26	33	0.79
製品検査(金属)	8	12	0.67
製品検査(金属除く)	65	38	1.71
機械検査の職業	12	18	0.67
生産関連・生産類似	35	157	0.22
輸送・機械運転の職業	431	194	2.22
鉄道運転の職業			-
自動車運転の職業	388	155	2.50
船舶・航空機運転	0	1	-
その他の輸送の職業	20	18	1.11
定置・建設機械運転	23	21	1.10
建設・探掘の職業	75	50	1.50
建設解体工事の職業	10	5	2.00
建設の職業	20	16	1.25
電気工事の職業	7	15	0.47
土木の職業	38	14	2.71
探掘の職業	0		-
運搬・清掃等の職業	2,109	2,824	0.75
運搬の職業	429	303	1.42
清掃の職業	908	928	0.98
包装の職業	140	103	1.36
その他の運搬等の職業	632	1,490	0.42
分類不能の職業	1,360	-	-
(IT関連の職業計)	126	146	0.86
(IT技術関連)	11	46	0.24
(IT操作関連)	95	75	1.27
(IT製造関連)	20	25	0.80
(福祉関連の職業計)	3,066	1,057	2.90
(介護関連)	1,951	685	2.85
(その他の福祉)	1,115	372	3.00

※ 資料出所:職業安定業務統計

※ 職種は平成24年3月改定「厚生労働省編職業分類表」に基づくもの。

※ 有効求人倍率は原数値

※ この数値は、京都労働局管内の公共職業安定所の合計数です。

※ 求人募集数・求職者数・求人倍率は正式にはそれぞれ有効求人数・有効求職者数・有効求人倍率といえます。

※ 常用とは、雇用契約において雇用期間の定めがないか又は4ヶ月以上の雇用期間が定められているもの(季節労働者を除く)をいいます。

※ 常用的パートとは、パートタイムの内雇用期間の定めがないか又は4ヶ月以上の雇用期間によって就労するものをいいます。

※ 「IT関連の職業」及び「福祉関連の職業」についてはそれぞれの職業から抽出した内数

「IT技術関連」とは……電気・電子・電気通信設計技術者、同機器生産技術者、システムコンサルタント、システム設計技術者、ソフトウェア開発技術者、プログラマーなど

「IT操作関連」とは……グラフィックデザイナー、ウェブデザイナー、データ入力係員、製図工など

「IT製造関連」とは……電気通信機械器具組立工、半導体製品製造工、被覆電線製造工、電気通信機械器具修理工、通信線架設・敷設作業員、電気通信設備作業員など

「介護関連」とは……福祉施設指導専門員、介護支援専門員、医療ソーシャルワーカー、家政婦(夫)、家事手伝、施設介護員、訪問介護職など

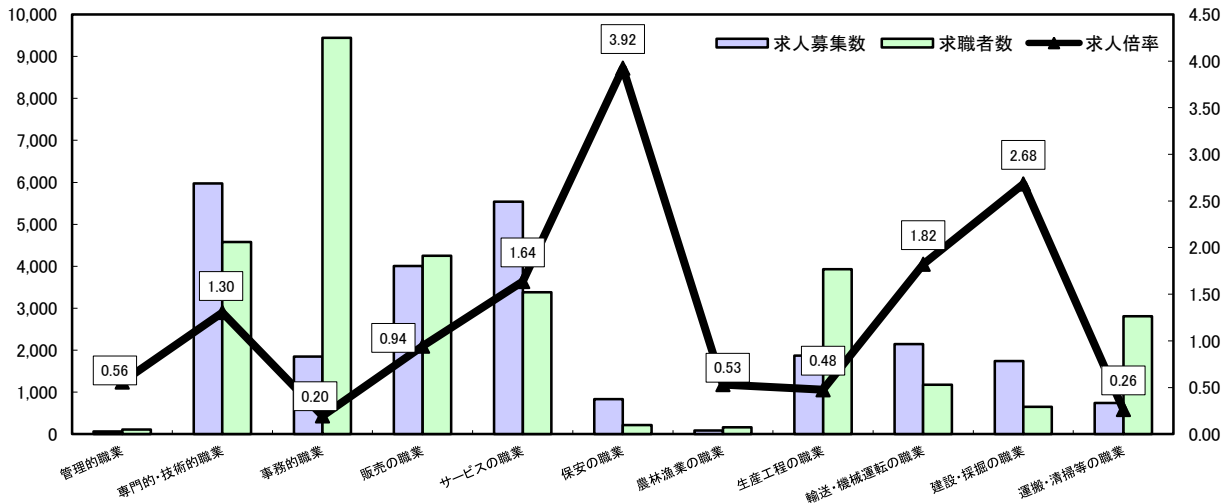
「その他の福祉」とは……保健師、助産師、看護師、理学療法士、作業療法士、視能訓練士、言語聴覚士、福祉相談・指導専門員など

求人・求職バランスシート

平成24年12月

京都労働局

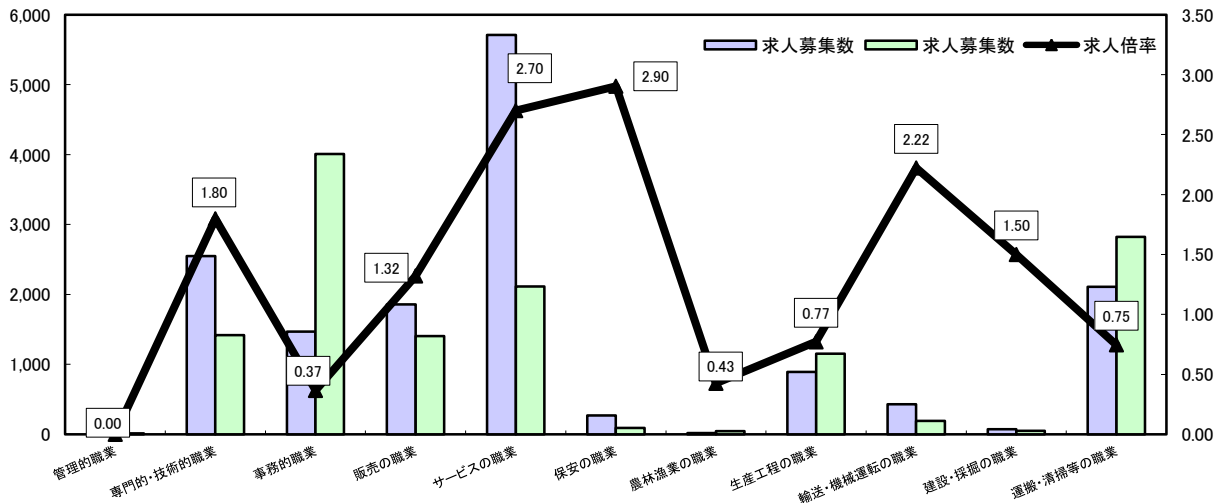
常用



*求人募集数・求職者数は左目盛(人)、求人倍率は右目盛(倍)

	管理的職業	専門的・技術的職業	事務的職業	販売の職業	サービスの職業	保安の職業	農林漁業の職業	生産工程の職業	輸送・機械運転の職業	建設・採掘の職業	運搬・清掃等の職業	計
求人募集数	62	5,970	1,848	4,009	5,535	836	85	1,870	2,148	1,741	742	24,846
求職者数	111	4,576	9,443	4,249	3,382	213	160	3,931	1,179	649	2,809	33,329
求人倍率	0.56	1.30	0.20	0.94	1.64	3.92	0.53	0.48	1.82	2.68	0.26	0.75

常用的パート



*求人募集数・求職者数は左目盛(人)、求人倍率は右目盛(倍)

	管理的職業	専門的・技術的職業	事務的職業	販売の職業	サービスの職業	保安の職業	農林漁業の職業	生産工程の職業	輸送・機械運転の職業	建設・採掘の職業	運搬・清掃等の職業	計
求人募集数	0	2,547	1,468	1,856	5,711	270	20	891	431	75	2,109	15,378
求職者数	13	1,417	4,010	1,405	2,115	93	47	1,155	194	50	2,824	14,683
求人倍率	-	1.80	0.37	1.32	2.70	2.90	0.43	0.77	2.22	1.50	0.75	1.05

- (注) 1 求人募集数・求職者数・求人倍率は正式にはそれぞれ有効求人数・有効求職者数・有効求人倍率といいます。
 2 求人倍率は、求職者1人あたりの求人募集数を意味しています。
 3 [職業]の合計欄には、[管理職] [農林漁業職] [職業分類不能] を含みます。
 4 常用とは、雇用契約において雇用期間の定めがないか又は4ヶ月以上の雇用期間が定められているもの(季節労働者を除く)をいいます。
 5 常用的パートとは、パートタイムのうち雇用期間の定めがないか又は4ヶ月以上の雇用期間によって就労するものをいいます。

求人・求職バランスシート(平成24年12月分)

ハローワーク南部5所計

◎常用

(単位:人,倍)

職業計	求人募集数	求職者数	求人倍率
職業計	21,952	29,996	0.73
管理的職業	55	105	0.52
専門的・技術的職業	5,218	4,293	1.22
開発技術者	213	330	0.65
製造技術者	79	257	0.31
建築・土木技術者等	519	293	1.77
情報処理・通信技術者	455	472	0.96
その他の技術者	18	44	0.41
医師・薬剤師等	117	34	3.44
保健師・助産師等	1,411	264	5.34
医療技術者	420	127	3.31
その他の保健医療	479	321	1.49
社会福祉の専門的職業	1,022	704	1.45
美術家、デザイナー等	224	752	0.30
その他の専門的職業	261	695	0.38
事務的職業	1,704	8,713	0.20
一般事務員	1,107	7,027	0.16
会計事務員	129	714	0.18
生産関連事務員	111	246	0.45
営業・販売関連事務員	284	634	0.45
外勤事務員	2	4	0.50
運輸・郵便事務	39	26	1.50
事務用機器操作の職業	32	62	0.52
販売の職業	3,640	3,923	0.93
商品販売の職業	1,949	1,708	1.14
販売類似の職業	197	83	2.37
営業の職業	1,494	2,132	0.70
サービスの職業	4,899	2,954	1.66
家庭生活支援サービス	2	4	0.50
介護サービスの職業	1,379	797	1.73
保健医療サービス	208	160	1.30
生活衛生サービス	622	276	2.25
飲食物調理の職業	1,418	812	1.75
接客・給仕の職業	1,125	507	2.22
居住施設・ビル管理	45	211	0.21
その他のサービス	100	187	0.53
保安の職業	618	176	3.51
農林漁業の職業	71	122	0.58
生産工程の職業	1,527	3,283	0.47
生産設備(金属)	4	14	0.29
生産設備(金属除く)	18	29	0.62
生産設備(機械)	8	54	0.15
金属材料製造等	347	385	0.90
製品製造・加工処理	487	1,225	0.40
機械組立の職業	189	796	0.24
機械整備・修理の職業	247	176	1.40
製品検査(金属)	16	11	1.45
製品検査(金属除く)	35	35	1.00
機械検査の職業	10	35	0.29
生産関連・生産類似	166	523	0.32
輸送・機械運転の職業	2,004	989	2.01
鉄道運転の職業	0	1	-
自動車運転の職業	1,892	768	2.46
船舶・航空機運転	0	0	-
その他の輸送の職業	16	88	0.18
定置・建設機械運転	96	142	0.68
建設・探掘の職業	1,560	513	3.04
建設解体工事の職業	330	50	6.60
建設の職業	448	166	2.70
電気工事の職業	381	141	2.70
土木の職業	397	154	2.58
探掘の職業	4	2	2.00
運搬・清掃等の職業	656	2,309	0.28
運搬の職業	363	841	0.43
清掃の職業	164	572	0.29
包装の職業	21	39	0.54
その他の運搬等の職業	108	857	0.13
分類不能の職業	2,606	-	-
(IT関連の職業計)	956	1,436	0.67
(IT技術関連)	619	724	0.85
(IT操作関連)	202	582	0.35
(IT製造関連)	135	130	1.04
(福祉関連の職業計)	3,808	1,576	2.42
(介護関連)	2,168	1,209	1.79
(その他の福祉)	1,640	367	4.47

◎常用的パート

(単位:人,倍)

職業計	求人募集数	求職者数	求人倍率
職業計	13,347	12,495	1.07
管理的職業	0	13	-
専門的・技術的職業	2,275	1,255	1.81
開発技術者	1	25	0.04
製造技術者	3	42	0.07
建築・土木技術者等	18	24	0.75
情報処理・通信技術者	10	27	0.37
その他の技術者	4	3	1.33
医師・薬剤師等	110	30	3.67
保健師・助産師等	885	277	3.19
医療技術者	235	61	3.85
その他の保健医療	103	68	1.51
社会福祉の専門的職業	517	395	1.31
美術家、デザイナー等	133	89	1.49
その他の専門的職業	256	214	1.20
事務的職業	1,354	3,511	0.39
一般事務員	1,000	3,121	0.32
会計事務員	97	133	0.73
生産関連事務員	97	89	1.09
営業・販売関連事務員	90	133	0.68
外勤事務員	7	1	7.00
運輸・郵便事務	38	8	4.75
事務用機器操作の職業	25	26	0.96
販売の職業	1,533	1,207	1.27
商品販売の職業	1,382	1,078	1.28
販売類似の職業	43	7	6.14
営業の職業	108	122	0.89
サービスの職業	4,821	1,739	2.77
家庭生活支援サービス	14	13	1.08
介護サービスの職業	1,400	427	3.28
保健医療サービス	171	82	2.09
生活衛生サービス	308	140	2.20
飲食物調理の職業	1,344	542	2.48
接客・給仕の職業	1,429	327	4.37
居住施設・ビル管理	55	132	0.42
その他のサービス	100	76	1.32
保安の職業	252	77	3.27
農林漁業の職業	12	33	0.36
生産工程の職業	786	883	0.89
生産設備(金属)	1	1	1.00
生産設備(金属除く)	5	12	0.42
生産設備(機械)	0	7	-
金属材料製造等	26	42	0.62
製品製造・加工処理	543	472	1.15
機械組立の職業	68	148	0.46
機械整備・修理の職業	26	29	0.90
製品検査(金属)	8	5	1.60
製品検査(金属除く)	63	22	2.86
機械検査の職業	12	14	0.86
生産関連・生産類似	34	131	0.26
輸送・機械運転の職業	382	167	2.29
鉄道運転の職業	0	0	-
自動車運転の職業	346	135	2.56
船舶・航空機運転	0	0	-
その他の輸送の職業	20	16	1.25
定置・建設機械運転	16	16	1.00
建設・探掘の職業	73	42	1.74
建設解体工事の職業	10	5	2.00
建設の職業	20	15	1.33
電気工事の職業	7	13	0.54
土木の職業	36	9	4.00
探掘の職業	0	0	-
運搬・清掃等の職業	1,859	2,230	0.83
運搬の職業	367	268	1.37
清掃の職業	809	729	1.11
包装の職業	127	84	1.51
その他の運搬等の職業	556	1,149	0.48
分類不能の職業	1,398	-	-
(IT関連の職業計)	117	143	0.82
(IT技術関連)	11	46	0.24
(IT操作関連)	86	72	1.19
(IT製造関連)	20	25	0.80
(福祉関連の職業計)	2,765	901	3.07
(介護関連)	1,800	584	3.08
(その他の福祉)	965	317	3.04

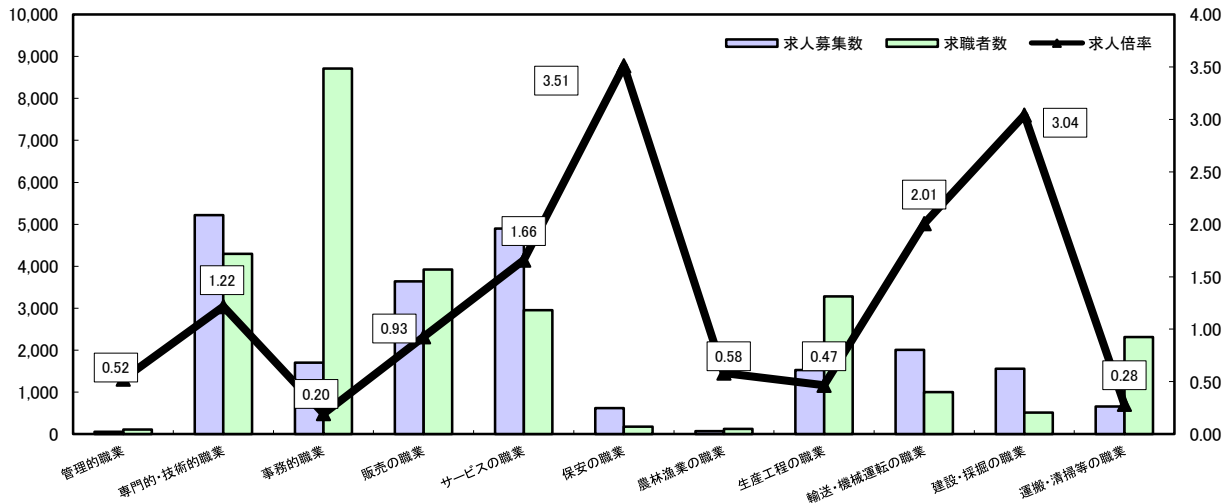
※ 資料出所:職業安定業務統計
 ※ 職種は平成24年3月改定「厚生労働省編職業分類表」に基づくもの。
 ※ 有効求人倍率は原数値
 ※ この数値は、京都労働局管内の公共職業安定所の合計数です。
 ※ 求人募集数・求職者数・求人倍率は正式にはそれぞれ有効求人数・有効求職者数・有効求人倍率とします。
 ※ 常用とは、雇用契約において雇用期間の定めがないか又は4ヶ月以上の雇用期間が定められているもの(季節労働者を除く)をいいます。
 ※ 常用的パートとは、パートタイムの内雇用期間の定めがないか又は4ヶ月以上の雇用期間によって就労するものをいいます。
 ※ 「IT関連の職業」及び「福祉関連の職業」についてはそれぞれの職業から抽出した内数
 「IT技術関連」とは……電気・電子・電気通信設計技術者、同機器生産技術者、システムコンサルタント、システム設計技術者、ソフトウェア開発技術者、プログラマーなど
 「IT操作関連」とは……グラフィックデザイナー、ウェブデザイナー、データ入力係員、製図工など
 「IT製造関連」とは……電気通信機械器具組立工、半導体製品製造工、被覆電線製造工、電気通信機械器具修理工、通信線架設・敷設作業員、電気通信設備作業員など
 「介護関連」とは……福祉施設指導専門員、介護支援専門員、医療ソーシャルワーカー、家政婦(夫)、家事手伝い、施設介護員、訪問介護職など
 「その他の福祉」とは……保健師、助産師、看護師、理学療法士、作業療法士、視能訓練士、言語聴覚士、福祉相談・指導専門員など

求人・求職バランスシート

平成24年12月

ハローワーク南部5所

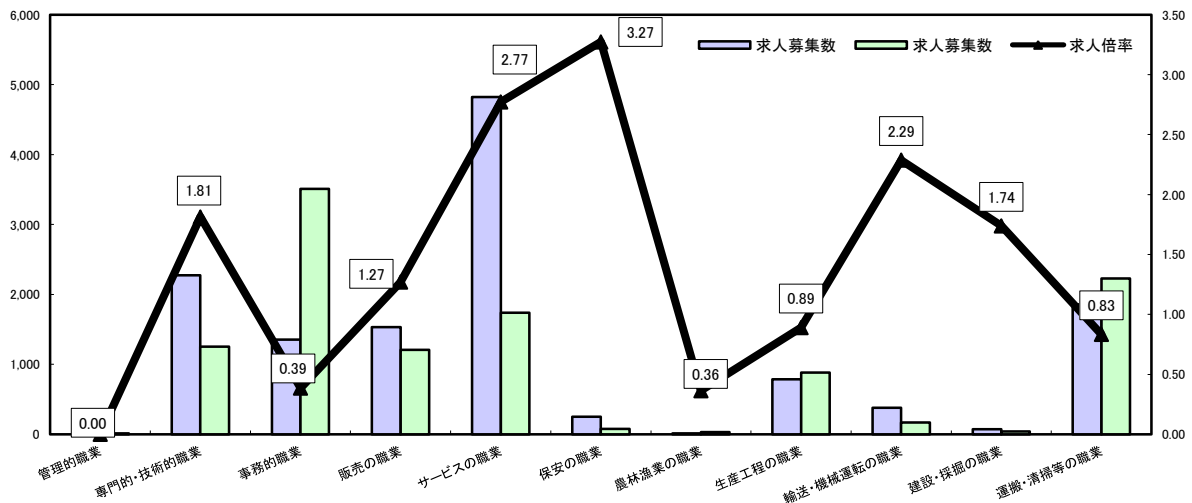
常用



*求人募集数・求職者数は左目盛(人)、求人倍率は右目盛(倍)

	管理的職業	専門的・技術的職業	事務的職業	販売の職業	サービスの職業	保安の職業	農林漁業の職業	生産工程の職業	輸送・機械運転の職業	建設・採掘の職業	運搬・清掃等の職業	計
求人募集数	55	5,218	1,704	3,640	4,899	618	71	1,527	2,004	1,560	656	21,952
求職者数	105	4,293	8,713	3,923	2,954	176	122	3,283	999	513	2,309	29,996
求人倍率	0.52	1.22	0.20	0.93	1.66	3.51	0.58	0.47	2.01	3.04	0.28	0.73

常用的パート



*求人募集数・求職者数は左目盛(人)、求人倍率は右目盛(倍)

	管理的職業	専門的・技術的職業	事務的職業	販売の職業	サービスの職業	保安の職業	農林漁業の職業	生産工程の職業	輸送・機械運転の職業	建設・採掘の職業	運搬・清掃等の職業	計
求人募集数	0	2,275	1,354	1,533	4,821	252	12	786	382	73	1,859	13,347
求職者数	13	1,255	3,511	1,207	1,739	77	33	883	167	42	2,230	12,495
求人倍率	-	1.81	0.39	1.27	2.77	3.27	0.36	0.89	2.29	1.74	0.83	1.07

- (注) 1 求人募集数・求職者数・求人倍率は正式にはそれぞれ有効求人数・有効求職者数・有効求人倍率といいます。
 2 求人倍率は、求職者1人あたりの求人募集数を意味しています。
 3 [職業]の合計欄には、[管理職] [農林漁業職] [職業分類不能] を含みます。
 4 常用とは、雇用契約において雇用期間の定めがないか又は4ヶ月以上の雇用期間が定められているもの(季節労働者を除く)をいいます。
 5 常用的パートとは、パートタイムのうち雇用期間の定めがないか又は4ヶ月以上の雇用期間によって就労するものをいいます。

求人・求職バランスシート(平成24年12月分)

ハローワーク北部3所計

◎常用

(単位:人,倍)

	求人募集数	求職者数	求人倍率
職業計	2,894	3,333	0.87
管理的職業	7	6	1.17
専門的・技術的職業	752	283	2.68
開発技術者	26	18	1.44
製造技術者	5	16	0.31
建築・土木技術者等	120	39	3.08
情報処理・通信技術者	6	18	0.33
その他の技術者	3	2	1.50
医師・薬剤師等	19	3	6.33
保健師・助産師等	290	45	6.44
医療技術者	63	7	9.00
その他の保健医療	6	22	0.27
社会福祉の専門的職業	171	65	2.63
美術家、デザイナー等	3	16	0.19
その他の専門的職業	40	32	1.25
事務的職業	144	730	0.20
一般事務員	109	635	0.17
会計事務員	9	39	0.23
生産関連事務員	6	15	0.40
営業・販売関連事務員	18	37	0.49
外勤事務員	0	-	-
運輸・郵便事務	2	2	1.00
事務用機器操作の職業	0	2	-
販売の職業	369	326	1.13
商品販売の職業	184	176	1.05
販売類似の職業	20	3	6.67
営業の職業	165	147	1.12
サービスの職業	636	428	1.49
家庭生活支援サービス	0	1	-
介護サービスの職業	250	143	1.75
保健医療サービス	44	24	1.83
生活衛生サービス	74	22	3.36
飲食物調理の職業	113	114	0.99
接客・給仕の職業	134	83	1.61
居住施設・ビル管理	4	6	0.67
その他のサービス	17	35	0.49
保安の職業	218	37	5.89
農林漁業の職業	14	38	0.37
生産工程の職業	343	648	0.53
生産設備(金属)	0	16	-
生産設備(金属除く)	1	3	0.33
生産設備(機械)	0	2	-
金属材料製造等	83	91	0.91
製品製造・加工処理	116	276	0.42
機械組立の職業	28	105	0.27
機械整備・修理の職業	83	62	1.34
製品検査(金属)	3	13	0.23
製品検査(金属除く)	12	12	1.00
機械検査の職業	6	4	1.50
生産関連・生産類似	11	64	0.17
輸送・機械運転の職業	144	180	0.80
鉄道運転の職業	8	-	-
自動車運転の職業	108	152	0.71
船舶・航空機運転	0	1	-
その他の輸送の職業	14	11	1.27
定置・建設機械運転	14	16	0.88
建設・採掘の職業	181	136	1.33
建設解体工事の職業	21	4	5.25
建設の職業	35	50	0.70
電気工事の職業	58	20	2.90
土木の職業	67	62	1.08
採掘の職業	0	-	-
運搬・清掃等の職業	86	500	0.17
運搬の職業	50	107	0.47
清掃の職業	5	154	0.03
包装の職業	4	6	0.67
その他の運搬等の職業	27	233	0.12
分類不能の職業	21	-	-
(IT関連の職業計)	35	53	0.66
(IT技術関連)	24	32	0.75
(IT操作関連)	3	10	0.30
(IT製造関連)	8	11	0.73
(福祉関連の職業計)	723	236	3.06
(介護関連)	390	183	2.13
(その他の福祉)	333	53	6.28

◎常用的パート

(単位:人,倍)

	求人募集数	求職者数	求人倍率
職業計	2,031	2,188	0.93
管理的職業	0	-	-
専門的・技術的職業	272	162	1.68
開発技術者	0	1	-
製造技術者	0	2	-
建築・土木技術者等	1	1	1.00
情報処理・通信技術者	0	-	-
その他の技術者	-	-	-
医師・薬剤師等	13	4	3.25
保健師・助産師等	139	54	2.57
医療技術者	19	8	2.38
その他の保健医療	0	7	-
社会福祉の専門的職業	48	60	0.80
美術家、デザイナー等	11	2	5.50
その他の専門的職業	41	23	1.78
事務的職業	114	499	0.23
一般事務員	88	473	0.19
会計事務員	4	13	0.31
生産関連事務員	8	5	1.60
営業・販売関連事務員	9	7	1.29
外勤事務員	0	-	-
運輸・郵便事務	4	1	4.00
事務用機器操作の職業	1	-	-
販売の職業	323	198	1.63
商品販売の職業	309	187	1.65
販売類似の職業	1	3	0.33
営業の職業	13	8	1.63
サービスの職業	890	376	2.37
家庭生活支援サービス	0	1	-
介護サービスの職業	117	78	1.50
保健医療サービス	12	16	0.75
生活衛生サービス	28	13	2.15
飲食物調理の職業	200	136	1.47
接客・給仕の職業	512	93	5.51
居住施設・ビル管理	4	7	0.57
その他のサービス	17	32	0.53
保安の職業	18	16	1.13
農林漁業の職業	8	14	0.57
生産工程の職業	105	272	0.39
生産設備(金属)	4	-	-
生産設備(金属除く)	0	5	-
生産設備(機械)	0	-	-
金属材料製造等	3	8	0.38
製品製造・加工処理	97	153	0.63
機械組立の職業	2	45	0.04
機械整備・修理の職業	0	4	-
製品検査(金属)	0	7	-
製品検査(金属除く)	2	16	0.13
機械検査の職業	0	4	-
生産関連・生産類似	1	26	0.04
輸送・機械運転の職業	49	27	1.81
鉄道運転の職業	-	-	-
自動車運転の職業	42	20	2.10
船舶・航空機運転	0	-	-
その他の輸送の職業	0	2	-
定置・建設機械運転	7	5	1.40
建設・採掘の職業	2	8	0.25
建設解体工事の職業	-	-	-
建設の職業	0	1	-
電気工事の職業	2	2	-
土木の職業	2	5	0.40
採掘の職業	0	-	-
運搬・清掃等の職業	250	594	0.42
運搬の職業	62	35	1.77
清掃の職業	99	199	0.50
包装の職業	13	19	0.68
その他の運搬等の職業	76	341	0.22
分類不能の職業	22	-	-
(IT関連の職業計)	9	3	3.00
(IT技術関連)	0	-	-
(IT操作関連)	9	3	3.00
(IT製造関連)	0	-	-
(福祉関連の職業計)	301	156	1.93
(介護関連)	151	101	1.50
(その他の福祉)	150	55	2.73

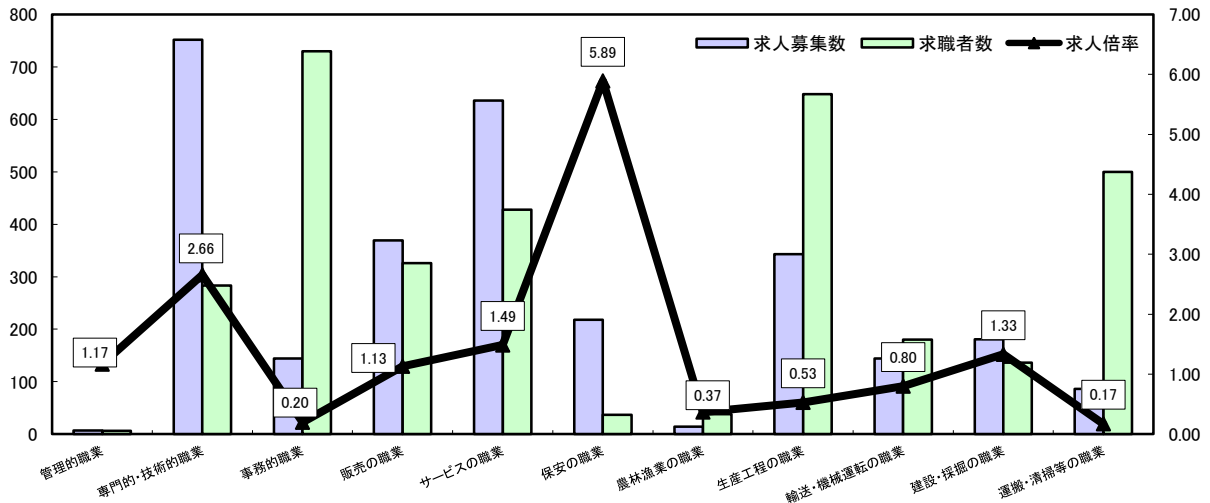
※ 資料出所：職業安定業務統計
 ※ 職種は平成24年3月改定「厚生労働省編職業分類表」に基づくもの。
 ※ 有効求人倍率は原数値
 ※ この数値は、京都労働局管内の公共職業安定所の合計数です。
 ※ 求人募集数・求職者数・求人倍率は正式にはそれぞれ有効求人数・有効求職者数・有効求人倍率とします。
 ※ 常用とは、雇用契約において雇用期間の定めがないか又は4ヶ月以上の雇用期間が定められているもの(季節労働者を除く)をいいます。
 ※ 常用的パートとは、パートタイムの内雇用期間の定めがないか又は4ヶ月以上の雇用期間によって就労するものをいいます。
 ※ 「IT関連の職業」及び「福祉関連の職業」についてはそれぞれの職業から抽出した内数
 「IT技術関連」とは……電気・電子・電気通信設計技術者、同機器生産技術者、システムコンサルタント、システム設計技術者、ソフトウェア開発技術者、プログラマーなど
 「IT操作関連」とは……グラフィックデザイナー、ウェブデザイナー、データ入力係員、製図工など
 「IT製造関連」とは……電気通信機械器具組立工、半導体製品製造工、被覆電線製造工、電気通信機械器具修理工、通信線架線・敷設作業員、電気通信設備作業員など
 「介護関連」とは……福祉施設指導専門員、介護支援専門員、医療ソーシャルワーカー、家政婦(夫)、家事手伝い、施設介護員、訪問介護職など
 「その他の福祉」とは……保健師、助産師、看護師、理学療法士、作業療法士、視能訓練士、言語聴覚士、福祉相談・指導専門員など

求人・求職バランスシート

平成24年12月

ハローワーク北部3所

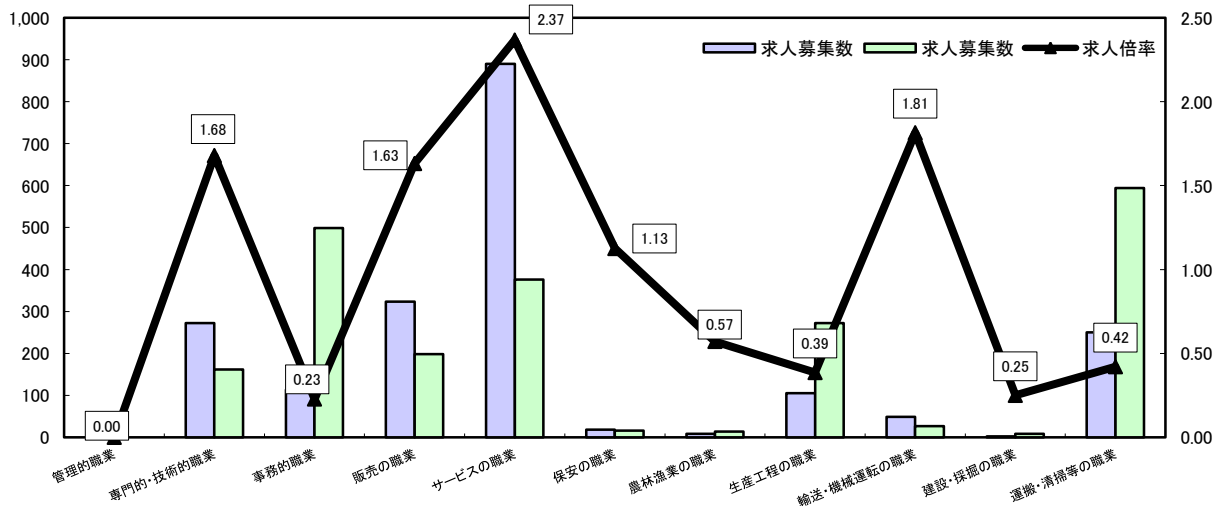
常用



*求人募集数・求職者数は左目盛(人)、求人倍率は右目盛(倍)

	管理的職業	専門的・技術的職業	事務的職業	販売の職業	サービスの職業	保安の職業	農林漁業の職業	生産工程の職業	輸送・機械運転の職業	建設・採掘の職業	運搬・清掃等の職業	計
求人募集数	7	752	144	369	636	218	14	343	144	181	86	2,894
求職者数	6	283	730	326	428	37	38	648	180	136	500	3,333
求人倍率	1.17	2.66	0.20	1.13	1.49	5.89	0.37	0.53	0.80	1.33	0.17	0.87

常用的パート



*求人募集数・求職者数は左目盛(人)、求人倍率は右目盛(倍)

	管理的職業	専門的・技術的職業	事務的職業	販売の職業	サービスの職業	保安の職業	農林漁業の職業	生産工程の職業	輸送・機械運転の職業	建設・採掘の職業	運搬・清掃等の職業	計
求人募集数	0	272	114	323	890	18	8	105	49	2	250	2,031
求職者数	0	162	499	198	376	16	14	272	27	8	594	2,188
求人倍率	-	1.68	0.23	1.63	2.37	1.13	0.57	0.39	1.81	0.25	0.42	0.93

- (注) 1 求人募集数・求職者数・求人倍率は正式にはそれぞれ有効求人数・有効求職者数・有効求人倍率といいます。
 2 求人倍率は、求職者1人あたりの求人募集数を意味しています。
 3 [職業]の合計欄には、[管理職] [農林漁業職] [職業分類不能] を含みます。
 4 常用とは、雇用契約において雇用期間の定めがないか又は4ヶ月以上の雇用期間が定められているもの(季節労働者を除く)をいいます。
 5 常用的パートとは、パートタイムのうち雇用期間の定めがないか又は4ヶ月以上の雇用期間によって就労するものをいいます。