

求人・求職バランスシート（平成24年9月分）

京都労働局

◎常用

職業計	求人募集数	求職者数	求人倍率
職業計	26,165	37,588	0.70
専門的・技術的職業	7,403	6,008	1.23
機械・電気技術者	309	455	0.68
鉱工業技術者	29	116	0.25
建築・土木技術者等	637	364	1.75
情報処理技術者	483	539	0.90
その他の技術者	21	75	0.28
医師・薬剤師等	134	46	2.91
保健師・助産師等	1,608	369	4.36
医療技術者	482	166	2.90
その他の保健医療	995	542	1.84
社会福祉専門の職業	2,159	1,545	1.40
美術家・デザイナー等	241	902	0.27
その他の専門的職業	305	889	0.34
管理的職業	51	137	0.37
事務的職業	2,281	10,990	0.21
一般事務員	1,480	8,832	0.17
会計事務員	241	915	0.26
生産関連事務員	126	248	0.51
営業・販売関連事務員	359	881	0.41
外勤事務員	1	2	0.50
運輸・通信事務員	43	32	1.34
事務用機器操作の職業	31	80	0.39
販売の職業	4,533	4,785	0.95
商品販売の職業	3,815	4,510	0.85
販売類似の職業	718	275	2.61
サービスの職業	3,988	2,788	1.43
家庭生活支援サービス	245	247	0.99
生活衛生サービス職	770	359	2.14
飲食物調理の職業	1,865	1,023	1.82
接客・給仕の職業	880	551	1.60
居住施設・ビルの管理	122	330	0.37
その他のサービス職	106	278	0.38
保安の職業	808	236	3.42
農林漁業の職業	96	195	0.49
運輸・通信の職業	2,184	1,132	1.93
鉄道運転の職業	0	2	-
自動車運転の職業	2,138	990	2.16
船舶・航空機運転	1	1	1.00
その他の運輸の職業	35	118	0.30
通信の職業	10	21	0.48
生産工程・労務の職業	4,811	8,123	0.59
金属材料製造の職業	35	165	0.21
化学製品製造の職業	21	194	0.11
窯業製品製造の職業	18	44	0.41
土石製品製造の職業	8	3	2.67
金属加工の職業	462	417	1.11
金属溶接・溶断の職業	54	41	1.32
一般機械器具組立修理	218	739	0.29
電気機械器具組立修理	139	397	0.35
輸送用機械組立修理	256	201	1.27
計器・光学機組立修理	13	12	1.08
精製・製粉・調味製造	7	27	0.26
食料品製造の職業	247	501	0.49
飲料・たばこ製造	9	14	0.64
紡績の職業	52	75	0.69
衣服・繊維製品製造	98	172	0.57
木・竹・草・つる製造	45	75	0.60
パルプ・紙・紙製品	24	31	0.77
印刷・製本の職業	102	179	0.57
ゴム・プラスチック	87	47	1.85
革・革製品製造	2	2	1.00
装身具等製造の職業	9	18	0.50
その他の製造制作	176	1,013	0.17
定置・建設機械運転	95	60	1.58
電気作業者	442	185	2.39
採掘の職業	4	1	4.00
建設体工事の職業	408	67	6.09
建設の職業	512	224	2.29
土木の職業	416	256	1.63
運輸労務の職業	502	1,067	0.47
その他の労務の職業	350	1,896	0.18
分類不能の職業	3,194	-	-
(IT関連の職業計)	611	740	0.83
(IT技術関連)	483	526	0.92
(IT操作関連)	31	114	0.27
(IT製造関連)	97	100	0.97
(福祉関連の職業計)	4,012	1,852	2.17
(介護関連)	2,149	1,364	1.58
(その他の福祉)	1,863	488	3.82

◎常用的パート

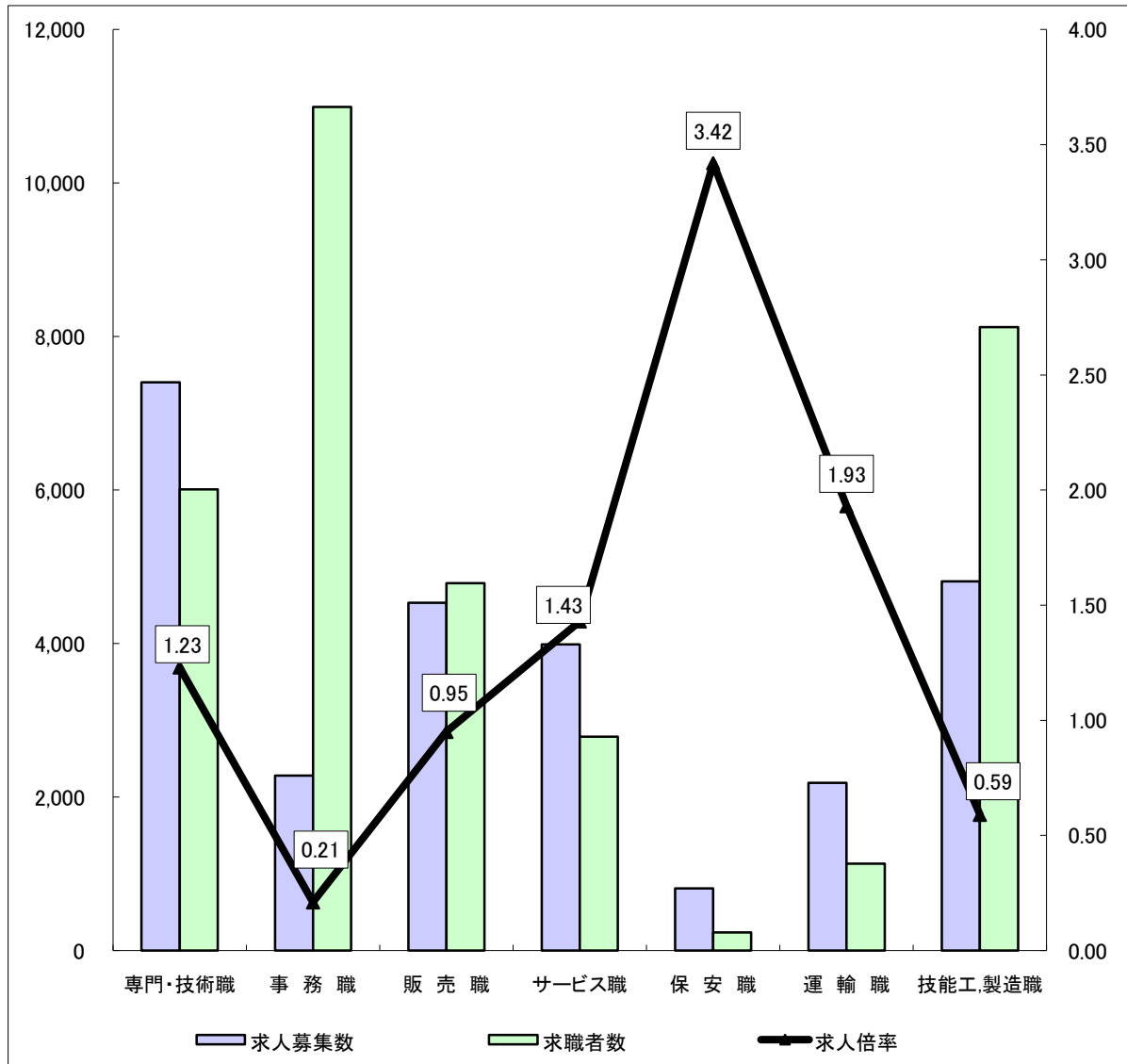
職業計	求人募集数	求職者数	求人倍率
職業計	16,010	17,042	0.94
専門的・技術的職業	3,413	2,136	1.60
機械・電気技術者	7	34	0.21
鉱工業技術者	3	18	0.17
建築・土木技術者等	17	29	0.59
情報処理技術者	10	25	0.40
その他の技術者	0	4	-
医師・薬剤師等	131	46	2.85
保健師・助産師等	1,023	349	2.93
医療技術者	252	75	3.36
その他の保健医療	311	232	1.34
社会福祉専門の職業	1,216	896	1.36
美術家・デザイナー等	130	92	1.41
その他の専門的職業	313	336	0.93
管理的職業	1	17	0.06
事務的職業	1,970	4,834	0.41
一般事務員	1,227	4,216	0.29
会計事務員	288	286	1.01
生産関連事務員	130	96	1.35
営業・販売関連事務員	255	182	1.40
外勤事務員	14	3	4.67
運輸・通信事務員	30	9	3.33
事務用機器操作の職業	26	42	0.62
販売の職業	1,495	1,466	1.02
商品販売の職業	1,450	1,440	1.01
販売類似の職業	45	26	1.73
サービスの職業	4,901	2,019	2.43
家庭生活支援サービス	677	220	3.08
生活衛生サービス職	398	171	2.33
飲食物調理の職業	1,789	797	2.24
接客・給仕の職業	1,844	452	4.08
居住施設・ビルの管理	58	171	0.34
その他のサービス職	135	208	0.65
保安の職業	351	122	2.88
農林漁業の職業	44	49	0.90
運輸・通信の職業	482	219	2.20
鉄道運転の職業	0	-	-
自動車運転の職業	456	172	2.65
船舶・航空機運転	0	-	-
その他の運輸の職業	18	19	0.95
通信の職業	8	28	0.29
生産工程・労務の職業	3,353	4,443	0.75
金属材料製造の職業	5	34	0.15
化学製品製造の職業	22	71	0.31
窯業製品製造の職業	3	10	0.30
土石製品製造の職業	1	1	1.00
金属加工の職業	74	44	1.68
金属溶接・溶断の職業	4	5	0.80
一般機械器具組立修理	19	158	0.12
電気機械器具組立修理	108	123	0.88
輸送用機械組立修理	36	18	2.00
計器・光学機組立修理	0	2	-
精製・製粉・調味製造	14	25	0.56
食料品製造の職業	452	300	1.51
飲料・たばこ製造	21	5	4.20
紡績の職業	22	29	0.76
衣服・繊維製品製造	112	127	0.88
木・竹・草・つる製造	7	9	0.78
パルプ・紙・紙製品	9	12	0.75
印刷・製本の職業	25	36	0.69
ゴム・プラスチック	63	27	2.33
革・革製品製造	0	-	-
装身具等製造の職業	6	7	0.86
その他の製造制作	245	377	0.65
定置・建設機械運転	10	7	1.43
電気作業者	7	18	0.39
採掘の職業	0	-	-
建設体工事の職業	2	5	0.40
建設の職業	12	15	0.80
土木の職業	45	18	2.50
運輸労務の職業	419	349	1.20
その他の労務の職業	1,610	2,611	0.62
分類不能の職業	1,737	-	-
(IT関連の職業計)	40	89	0.45
(IT技術関連)	10	27	0.37
(IT操作関連)	26	44	0.59
(IT製造関連)	4	18	0.22
(福祉関連の職業計)	2,769	1,115	2.48
(介護関連)	1,669	722	2.31
(その他の福祉)	1,100	393	2.80

- ※ この数値は、京都労働局管内の公共職業安定所の合計数です。
- ※ 求人募集数・求職者数・求人倍率は正式にはそれぞれ有効求人数・有効求職者数・有効求人倍率といます。
- ※ 常用とは、雇用契約において雇用期間の定めがない又は4ヶ月以上の雇用期間が定められているもの(季節労働者を除く)をいいます。
- ※ 常用的パートとは、パートタイムの内雇用期間の定めがない又は4ヶ月以上の雇用期間によって就労するものをいいます。
- ※ 有効求人倍率は原数値
- ※ 「IT関連の職業」及び「福祉関連の職業」についてはそれぞれの職業から抽出した内数
- ※ 資料出所：職業安定業務統計
- 「IT技術関連」とは……電子機器技術者、半導体技術者、システムエンジニア、プログラマー、グラフィックデザイナーなど
- 「IT操作関連」とは……キーバンチャー、電子計算機オペレーターなど
- 「IT製造関連」とは……電子通信機械機器組立・修理工、半導体製品製造工、電子計算機組立・調整工、記録媒体製造工、電子機器部品製造工、電子計算機保守員、CADオペレーター、電子通信設備工など
- 「介護関連」とは……福祉施設指導専門員、福祉施設設母・療父、ケアマネージャー、家政婦(夫)、ホームヘルパーなど
- 「その他の福祉」とは……保健師、助産師、理学・作業療法士、機能・言語聴覚士、福祉相談指導員など

求人・求職バランスシート(常用)

京都労働局

平成24年9月



*求人募集数・求職者数は左目盛(人)、求人倍率は右目盛(倍)

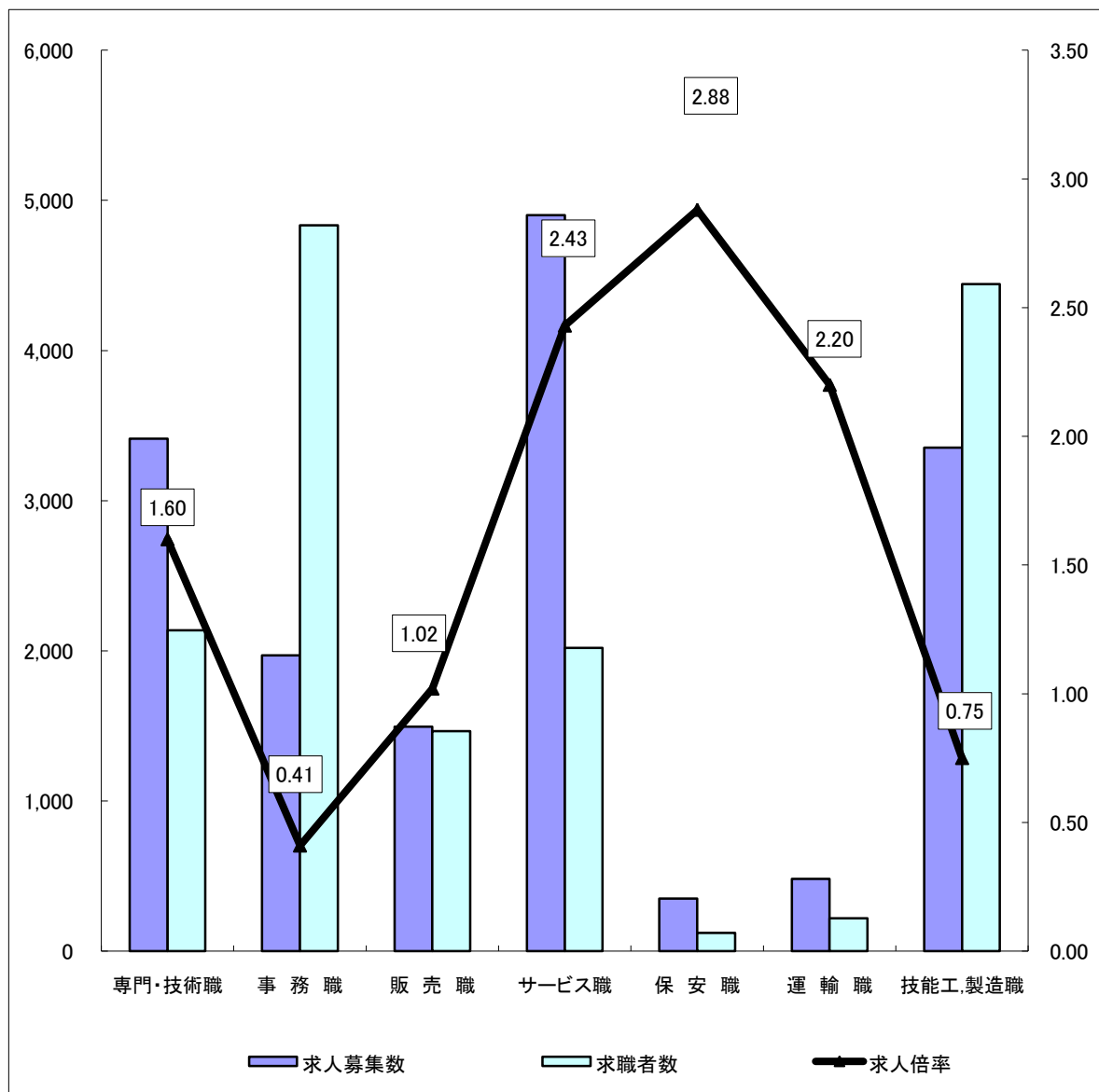
	専門・技術職	事務職	販売職	サービス職	保安職	運輸職	技能工・製造職	計
求人募集数	7,403	2,281	4,533	3,988	808	2,184	4,811	26,155
求職者数	6,008	10,990	4,785	2,788	236	1,132	8,123	37,588
求人倍率	1.23	0.21	0.95	1.43	3.42	1.93	0.59	0.70

- (注) 1 求人募集数・求職者数・求人倍率は正式にはそれぞれ有効求人数・有効求職者数・有効求人倍率といいます。
 2 求人倍率は、求職者1人あたりの求人募集数を意味しています。
 3 [職業]の合計欄には、[管理職] [農林漁業職] [職業分類不能]を含みます。
 4 常用とは、雇用契約において雇用期間の定めがないか又は4ヶ月以上の雇用期間が定められているもの(季節労働者を除く)をいいます。
 5 常用的パートとは、パートタイムのうち雇用期間の定めがないか又は4ヶ月以上の雇用期間によって就労するものをいいます。

求人・求職バランスシート(常用的パート)

京都労働局

平成24年9月



*求人募集数・求職者数は左目盛(人)、求人倍率は右目盛(倍)

	専門・技術職	事務職	販売職	サービス職	保安職	運輸職	技能工・製造職	計
求人募集数	3,413	1,970	1,495	4,901	351	482	3,353	16,010
求職者数	2,136	4,834	1,466	2,019	122	219	4,443	17,042
求人倍率	1.60	0.41	1.02	2.43	2.88	2.20	0.75	0.94

- (注) 1 求人募集数・求職者数・求人倍率は正式にはそれぞれ有効求人数・有効求職者数・有効求人倍率といいます。
 2 求人倍率は、求職者1人あたりの求人募集数を意味しています。
 3 [職業]の合計欄には、[管理職] [農林漁業職] [職業分類不能] を含みます。

求人・求職バランスシート（平成24年9月分）

南部5所計

◎常用

職業計	求人募集数	求職者数	求人倍率
専門的・技術的職業	6,332	5,811	1.15
機械・電気技術者	278	427	0.65
鉱工業技術者	27	107	0.25
建築・土木技術者等	519	314	1.65
情報処理技術者	479	520	0.92
その他の技術者	17	69	0.25
医師・薬剤師等	117	41	2.85
保健師・助産師等	1,374	319	4.31
医療技術者	417	153	2.73
その他の保健医療	913	504	1.81
社会福祉専門の職業	1,700	1,327	1.28
美術家・デザイナー等	238	878	0.27
その他の専門的職業	253	852	0.30
管理的職業	41	132	0.31
事務的職業	2,077	10,152	0.20
一般事務員	1,318	8,108	0.16
会計事務員	226	876	0.26
生産関連事務員	121	232	0.52
営業・販売関連事務員	344	825	0.42
外勤事務員	1	2	0.50
運輸・通信事務員	36	30	1.20
事務用機器操作の職業	31	79	0.39
販売の職業	4,104	4,465	0.92
商品販売の職業	3,493	4,206	0.83
販売類似の職業	611	259	2.36
サービスの職業	3,669	2,499	1.47
家庭生活支援サービス	226	231	0.98
生活衛生サービス職	691	342	2.02
飲食物調理の職業	1,770	906	1.95
接客・給仕の職業	781	480	1.63
居住施設・ビルの管理	117	321	0.36
その他のサービス職	84	219	0.38
保安の職業	606	191	3.17
農林漁業の職業	67	150	0.45
運輸・通信の職業	2,069	961	2.14
鉄道運転の職業	0	1	-
自動車運転の職業	2,028	835	2.43
船舶・航空機運転	1	1	-
その他の運輸の職業	27	103	0.26
通信の職業	4	21	0.19
生産工程・労務の職業	4,120	6,622	0.62
金属材料製造の職業	24	105	0.23
化学製品製造の職業	12	166	0.07
窯業製品製造の職業	15	38	0.39
土石製品製造の職業	7	3	2.33
金属加工の職業	374	341	1.10
金属溶接・溶断の職業	44	37	1.19
一般機械器具組立修理	171	624	0.27
電気機械器具組立修理	108	344	0.31
輸送用機械組立修理	202	164	1.23
計器・光学機組立修理	13	11	1.18
精製・製粉・調味製造	7	26	0.27
食料品製造の職業	197	378	0.52
飲料・たばこ製造	7	13	0.54
紡績の職業	39	65	0.60
衣服・繊維製品製造	75	141	0.53
木・竹・草・つる製造	38	53	0.72
パルプ・紙・紙製品	21	30	0.70
印刷・製本の職業	101	175	0.58
ゴム・プラスチック	72	41	1.76
革・革製品製造	2	2	1.00
装身具等製造の職業	9	17	0.53
その他の製造制作	159	813	0.20
定置・建設機械運転	81	45	1.80
電気作業者	378	157	2.41
採掘の職業	4	0	-
建設体工事の職業	345	63	5.48
建設の職業	473	186	2.54
土木の職業	356	186	1.91
運輸労務の職業	461	935	0.49
その他の労務の職業	325	1,463	0.22
分類不能の職業	3,144	-	-
(IT関連の職業計)	600	705	0.85
(IT技術関連)	479	505	0.95
(IT操作関連)	31	112	0.28
(IT製造関連)	90	88	1.02
(福祉関連の職業計)	3,306	1,600	2.07
(介護関連)	1,734	1,176	1.47
(その他の福祉)	1,572	424	3.71

◎常用的パート

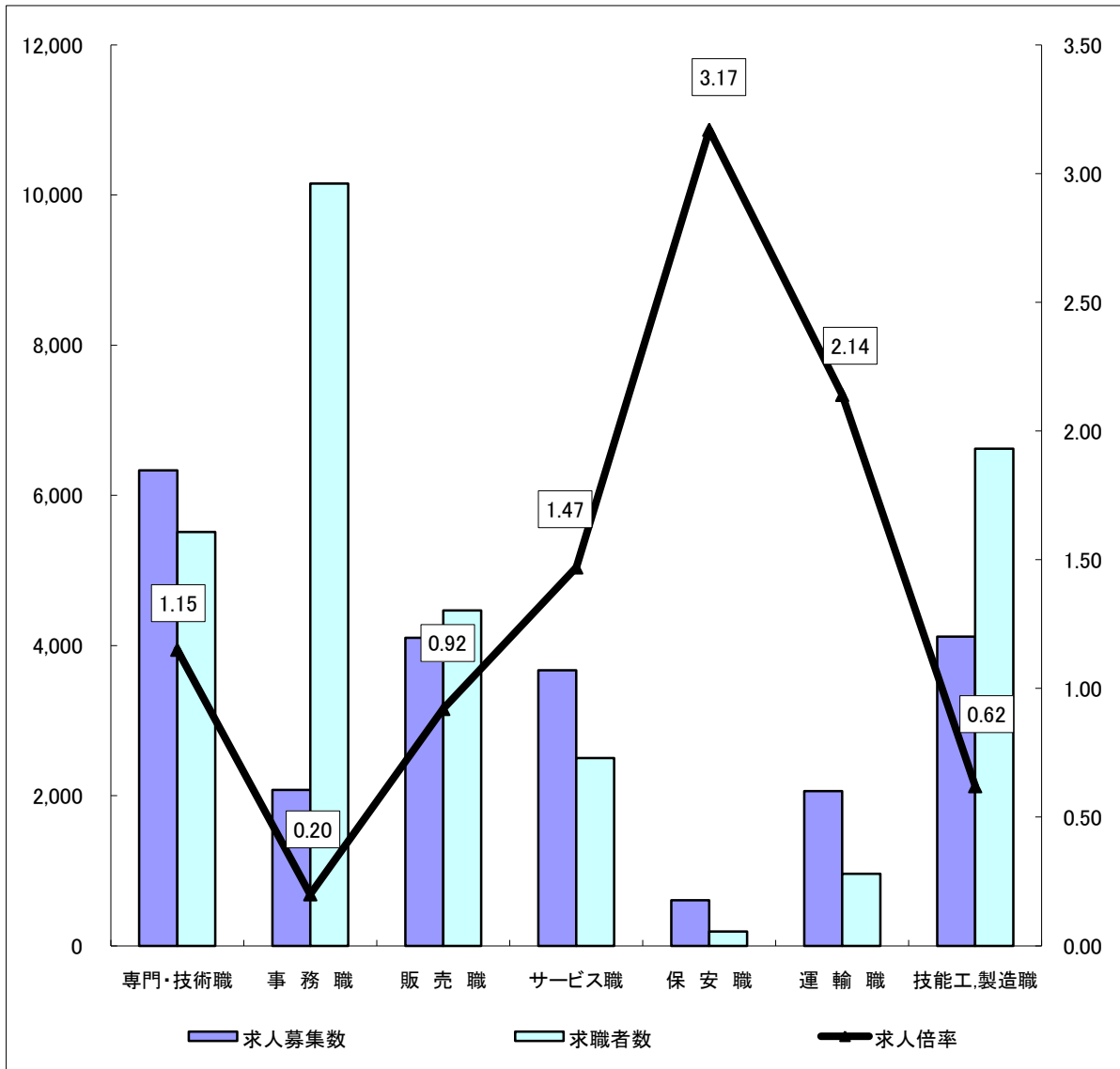
職業計	求人募集数	求職者数	求人倍率
専門的・技術的職業	3,001	1,832	1.64
機械・電気技術者	7	33	0.21
鉱工業技術者	3	17	0.18
建築・土木技術者等	17	27	0.63
情報処理技術者	10	24	0.42
その他の技術者	0	4	-
医師・薬剤師等	118	42	2.81
保健師・助産師等	884	285	3.10
医療技術者	231	64	3.61
その他の保健医療	293	200	1.47
社会福祉専門の職業	1,056	742	1.42
美術家・デザイナー等	123	90	1.37
その他の専門的職業	259	304	0.85
管理的職業	1	15	0.07
事務的職業	1,771	4,226	0.42
一般事務員	1,123	3,668	0.31
会計事務員	232	246	0.94
生産関連事務員	120	90	1.33
営業・販売関連事務員	229	173	1.32
外勤事務員	14	1	14.00
運輸・通信事務員	30	8	3.75
事務用機器操作の職業	23	40	0.58
販売の職業	1,225	1,274	0.96
商品販売の職業	1,190	1,255	0.95
販売類似の職業	35	19	1.84
サービスの職業	4,008	1,675	2.39
家庭生活支援サービス	613	190	3.23
生活衛生サービス職	313	157	1.99
飲食物調理の職業	1,603	659	2.43
接客・給仕の職業	1,330	380	3.50
居住施設・ビルの管理	52	156	0.33
その他のサービス職	97	133	0.73
保安の職業	329	102	3.23
農林漁業の職業	35	32	1.09
運輸・通信の職業	430	182	2.36
鉄道運転の職業	0	1	-
自動車運転の職業	404	139	2.91
船舶・航空機運転	0	1	-
その他の運輸の職業	18	17	1.06
通信の職業	8	26	0.31
生産工程・労務の職業	2,869	3,506	0.82
金属材料製造の職業	5	18	0.28
化学製品製造の職業	17	52	0.33
窯業製品製造の職業	3	7	0.43
土石製品製造の職業	1	1	1.00
金属加工の職業	57	34	1.68
金属溶接・溶断の職業	4	5	0.80
一般機械器具組立修理	17	115	0.15
電気機械器具組立修理	98	92	1.07
輸送用機械組立修理	36	16	2.25
計器・光学機組立修理	0	2	-
精製・製粉・調味製造	13	17	0.76
食料品製造の職業	373	232	1.61
飲料・たばこ製造	20	5	4.00
紡績の職業	15	25	0.60
衣服・繊維製品製造	88	96	0.92
木・竹・草・つる製造	6	7	0.86
パルプ・紙・紙製品	8	11	0.73
印刷・製本の職業	24	35	0.69
ゴム・プラスチック	54	21	2.57
革・革製品製造	0	2	-
装身具等製造の職業	6	6	1.00
その他の製造制作	231	280	0.83
定置・建設機械運転	9	7	1.29
電気作業者	7	14	0.50
採掘の職業	0	0	-
建設体工事の職業	2	5	0.40
建設の職業	10	13	0.77
土木の職業	45	14	3.21
運輸労務の職業	342	314	1.09
その他の労務の職業	1,368	2,062	0.66
分類不能の職業	1,709	-	-
(IT関連の職業計)	37	85	0.44
(IT技術関連)	10	26	0.38
(IT操作関連)	23	42	0.55
(IT製造関連)	4	17	0.24
(福祉関連の職業計)	2,419	920	2.63
(介護関連)	1,464	596	2.46
(その他の福祉)	955	324	2.95

- ※ この数値は、京都府内南部5公共職業安定所の合計数です。
- ※ 求人募集数・求職者数・求人倍率は正式にはそれぞれ有効求人数・有効求職者数・有効求人倍率といます。
- ※ 常用とは、雇用契約において雇用期間の定めがない又は4ヶ月以上の雇用期間が定められているもの(季節労働者を除く)をいいます。
- ※ 常用的パートとは、パートタイムの内雇用期間の定めがない又は4ヶ月以上の雇用期間によって就労するものをいいます。
- ※ 有効求人倍率は原数値
- ※ 「IT関連の職業」及び「福祉関連の職業」についてはそれぞれの職業から抽出した内数
- ※ 資料出所：職業安定業務統計
- 「IT技術関連」とは……電子機器技術者、半導体技術者、システムエンジニア、プログラマー、グラフィックデザイナーなど
- 「IT操作関連」とは……キーバンチャー、電子計算機オペレーターなど
- 「IT製造関連」とは……電子通信機械機器組立・修理工、半導体製品製造工、電子計算機組立・調整工、記録媒体製造工、電子機器部品製造工、電子計算機保守員、CADオペレーター、電子通信設備工など
- 「介護関連」とは……福祉施設指導専門員、福祉施設母・寮父、ケアマネージャー、家政婦(夫)、ホームヘルパーなど
- 「その他の福祉」とは……保健師、助産師、理学・作業療法士、機能・言語聴覚士、福祉相談指導員など

求人・求職バランスシート(常用)

ハローワーク南部5所

平成24年9月



*求人募集数・求職者数は左目盛(人)、求人倍率は右目盛(倍)

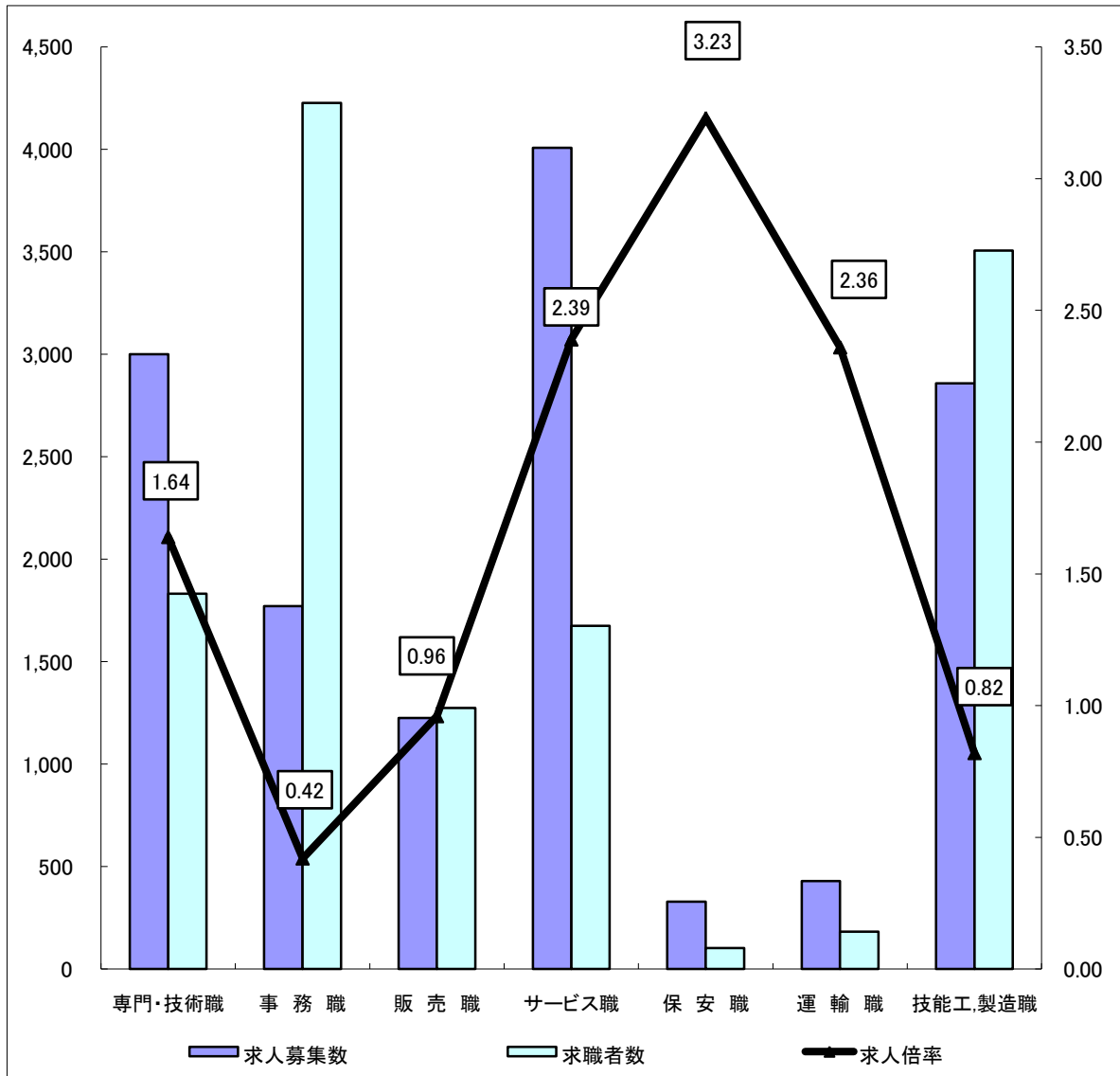
	専門・技術職	事務職	販売職	サービス職	保安職	運輸職	技能工・製造職	計
求人募集数	6,332	2,077	4,104	3,669	606	2,059	4,120	23,075
求職者数	5,511	10,152	4,465	2,499	191	961	6,622	33,827
求人倍率	1.15	0.20	0.92	1.47	3.17	2.14	0.62	0.68

- (注) 1 求人募集数・求職者数・求人倍率は正式にはそれぞれ有効求人数・有効求職者数・有効求人倍率といいます。
 2 求人倍率は、求職者1人あたりの求人募集数を意味しています。
 3 [職業]の合計欄には、[管理職] [農林漁業職] [職業分類不能] を含みます。
 4 常用とは、雇用契約において雇用期間の定めがないか又は4ヶ月以上の雇用期間が定められているもの(季節労働者を除く)をいいます。
 5 常用的パートとは、パートタイムのうち雇用期間の定めがないか又は4ヶ月以上の雇用期間によって就労するものをいいます。

求人・求職バランスシート(常用的パート)

ハローワーク南部5所

平成24年9月



*求人募集数・求職者数は左目盛(人)、求人倍率は右目盛(倍)

	専門・技術職	事務職	販売職	サービス職	保安職	運輸職	技能工・製造職	計
求人募集数	3,001	1,771	1,225	4,008	329	430	2,859	13,659
求職者数	1,832	4,226	1,274	1,675	102	182	3,506	14,553
求人倍率	1.64	0.42	0.96	2.39	3.23	2.36	0.82	0.94

- (注) 1 求人募集数・求職者数・求人倍率は正式にはそれぞれ有効求人人数・有効求職者数・有効求人倍率といいます。
 2 求人倍率は、求職者1人あたりの求人募集数を意味しています。
 3 [職業]の合計欄には、[管理職] [農林漁業職] [職業分類不能] を含みます。

求人・求職バランスシート（平成24年9月分）

北部3所計

◎常用

職業計	求人募集数	求職者数	求人倍率
専門的・技術的職業	3,080	3,761	0.82
機械・電気技術者	31	28	1.11
鉱工業技術者	2	9	0.22
建築・土木技術者等	118	50	2.36
情報処理技術者	4	19	0.21
その他の技術者	4	6	0.67
医師・薬剤師等	17	5	3.40
保健師、助産師等	234	50	4.68
医療技術者	65	13	5.00
その他の保健医療	82	38	2.16
社会福祉専門の職業	459	218	2.11
美術家、デザイナー等	3	24	0.13
その他の専門的職業	52	37	1.41
管理的職業	10	5	2.00
事務的職業	204	838	0.24
一般事務員	162	724	0.22
会計事務員	15	39	0.38
生産関連事務員	5	16	0.31
営業・販売関連事務員	15	56	0.27
外勤事務員	0	-	-
運輸・通信事務員	7	2	3.50
事務用機器操作の職業	0	1	-
販売の職業	429	320	1.34
商品販売の職業	322	304	1.06
販売類似の職業	107	16	6.69
サービスの職業	319	289	1.10
家庭生活支援サービス	19	16	1.19
生活衛生サービス職	79	17	4.65
飲食物調理の職業	95	117	0.81
接客・給仕の職業	99	71	1.39
居住施設・ビルの管理	5	9	0.56
その他のサービス職	22	59	0.37
保安の職業	202	45	4.49
農林漁業の職業	29	45	0.64
運輸・通信の職業	125	171	0.73
鉄道運転の職業	0	1	-
自動車運転の職業	110	155	0.71
船舶・航空機運転	1	-	-
その他の運輸の職業	8	15	0.53
通信の職業	6	0	-
生産工程・労務の職業	691	1,501	0.46
金属材料製造の職業	11	60	0.18
化学製品製造の職業	9	28	0.32
窯業製品製造の職業	3	6	0.50
土石製品製造の職業	1	-	-
金属加工の職業	88	76	1.16
金属溶接・溶断の職業	10	4	2.50
一般機械器具組立修理	47	115	0.41
電気機械器具組立修理	31	53	0.58
輸送用機械組立修理	54	37	1.46
計器・光学機組立修理	0	1	-
精製・製粉・調味製造	0	1	-
食料品製造の職業	50	123	0.41
飲料・たばこ製造	2	1	2.00
紡績の職業	13	10	1.30
衣服・繊維製品製造	23	31	0.74
木・竹・草・つる製造	7	22	0.32
パルプ・紙・紙製品	3	1	3.00
印刷・製本の職業	1	4	0.25
ゴム・プラスチック	15	6	2.50
革・革製品製造	0	0	-
装身具等製造の職業	0	1	-
その他の製造制作	17	200	0.09
位置・建設機械運転	14	15	0.93
電気作業者	64	28	2.29
採掘の職業	0	1	-
建設体工事の職業	63	4	15.75
建設の職業	39	38	1.03
土木の職業	60	70	0.86
運輸労務の職業	41	132	0.31
その他の労務の職業	25	433	0.06
分類不能の職業	50	-	-
(IT関連の職業計)	11	35	0.31
(IT技術関連)	4	21	0.19
(IT操作関連)	0	2	-
(IT製造関連)	7	12	0.58
(福祉関連の職業計)	706	252	2.80
(介護関連)	415	188	2.21
(その他の福祉)	291	64	4.55

◎常用的パート

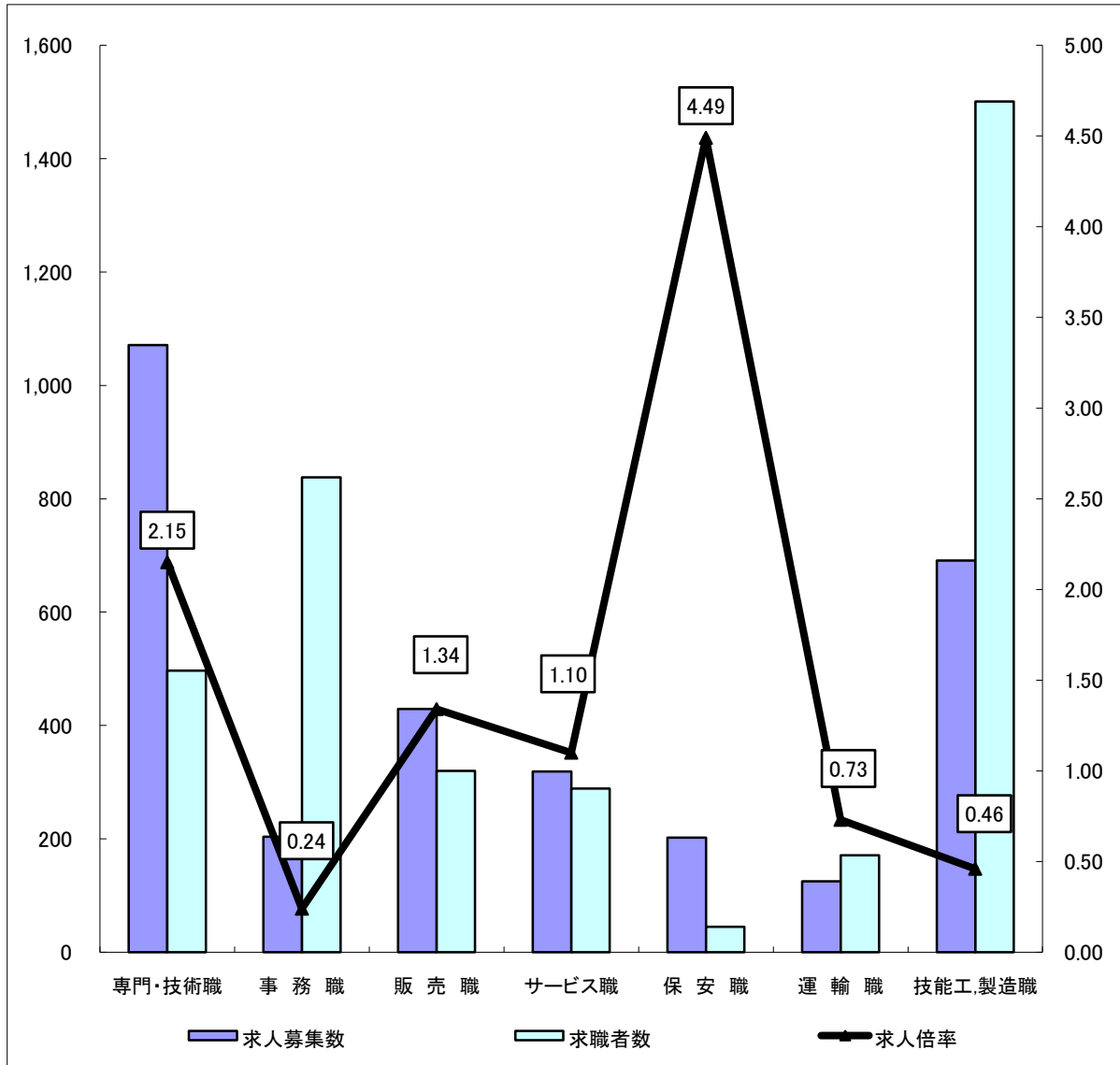
職業計	求人募集数	求職者数	求人倍率
専門的・技術的職業	2,351	2,489	0.94
機械・電気技術者	1	-	-
鉱工業技術者	0	1	-
建築・土木技術者等	0	2	-
情報処理技術者	0	1	-
その他の技術者	0	-	-
医師・薬剤師等	13	4	3.25
保健師、助産師等	139	64	2.17
医療技術者	21	11	1.91
その他の保健医療	18	32	0.56
社会福祉専門の職業	160	154	1.04
美術家、デザイナー等	7	2	3.50
その他の専門的職業	54	32	1.69
管理的職業	0	2	-
事務的職業	199	608	0.33
一般事務員	104	548	0.19
会計事務員	56	40	1.40
生産関連事務員	10	6	1.67
営業・販売関連事務員	26	9	2.89
外勤事務員	0	2	-
運輸・通信事務員	0	1	-
事務用機器操作の職業	3	2	1.50
販売の職業	270	192	1.41
商品販売の職業	260	185	1.41
販売類似の職業	10	7	1.43
サービスの職業	893	344	2.60
家庭生活支援サービス	64	30	2.13
生活衛生サービス職	85	14	6.07
飲食物調理の職業	186	138	1.35
接客・給仕の職業	514	72	7.14
居住施設・ビルの管理	6	15	0.40
その他のサービス職	38	75	0.51
保安の職業	22	20	1.10
農林漁業の職業	9	17	0.63
運輸・通信の職業	52	37	1.41
鉄道運転の職業	0	-	-
自動車運転の職業	52	33	1.58
船舶・航空機運転	0	-	-
その他の運輸の職業	0	2	-
通信の職業	0	2	-
生産工程・労務の職業	494	937	0.53
金属材料製造の職業	0	16	-
化学製品製造の職業	5	19	0.26
窯業製品製造の職業	0	3	-
土石製品製造の職業	0	-	-
金属加工の職業	17	10	1.70
金属溶接・溶断の職業	0	0	-
一般機械器具組立修理	2	43	0.05
電気機械器具組立修理	10	31	0.32
輸送用機械組立修理	0	2	-
計器・光学機組立修理	0	-	-
精製・製粉・調味製造	1	8	0.13
食料品製造の職業	79	68	1.16
飲料・たばこ製造	1	-	-
紡績の職業	7	4	1.75
衣服・繊維製品製造	24	31	0.77
木・竹・草・つる製造	1	2	0.50
パルプ・紙・紙製品	1	1	1.00
印刷・製本の職業	1	1	1.00
ゴム・プラスチック	9	6	1.50
革・革製品製造	0	0	-
装身具等製造の職業	0	1	-
その他の製造制作	14	97	0.14
位置・建設機械運転	1	-	-
電気作業者	0	4	-
採掘の職業	0	-	-
建設体工事の職業	0	-	-
建設の職業	2	2	1.00
土木の職業	0	4	-
運輸労務の職業	77	35	2.20
その他の労務の職業	242	549	0.44
分類不能の職業	28	-	-
(IT関連の職業計)	3	4	0.75
(IT技術関連)	0	1	-
(IT操作関連)	3	2	1.50
(IT製造関連)	0	1	-
(福祉関連の職業計)	350	195	1.79
(介護関連)	205	126	1.63
(その他の福祉)	145	69	2.10

※ この数値は、京都府内北部3公共職業安定所の合計数です。
 ※ 求人募集数・求職者数・求人倍率は正式にはそれぞれ有効求人人数・有効求職者数・有効求人倍率といいます。
 ※ 常用とは、雇用契約において雇用期間の定めがない又は4ヶ月以上の雇用期間が定められているもの(季節労働者を除く)をいいます。
 ※ 常用的パートとは、パートタイムの内雇用期間の定めがない又は4ヶ月以上の雇用期間によって就労するものをいいます。
 ※ 有効求人倍率は原数値
 ※ 「IT関連の職業」及び「福祉関連の職業」についてはそれぞれの職業から抽出した内数
 ※ 資料出所：職業安定業務統計
 「IT技術関連」とは……電子機器技術者、半導体技術者、システムエンジニア、プログラマー、グラフィックデザイナーなど
 「IT操作関連」とは……キーバンチャー、電子計算機オペレーターなど
 「IT製造関連」とは……電子通信機械機器組立・修理工、半導体製品製造工、電子計算機組立・調整工、記録媒体製造工、電子機器部品製造工、電子計算機保守員、CADオペレーター、電子通信設備工など
 「介護関連」とは……福祉施設指導専門員、福祉施設母・寮父、ケアマネージャー、家政婦(夫)、ホームヘルパーなど
 「その他の福祉」とは……保健師、助産師、理学・作業療法士、機能・言語聴覚士、福祉相談指導員など

求人・求職バランスシート(常用)

ハローワーク北部3所

平成24年9月



*求人募集数・求職者数は左目盛(人)、求人倍率は右目盛(倍)

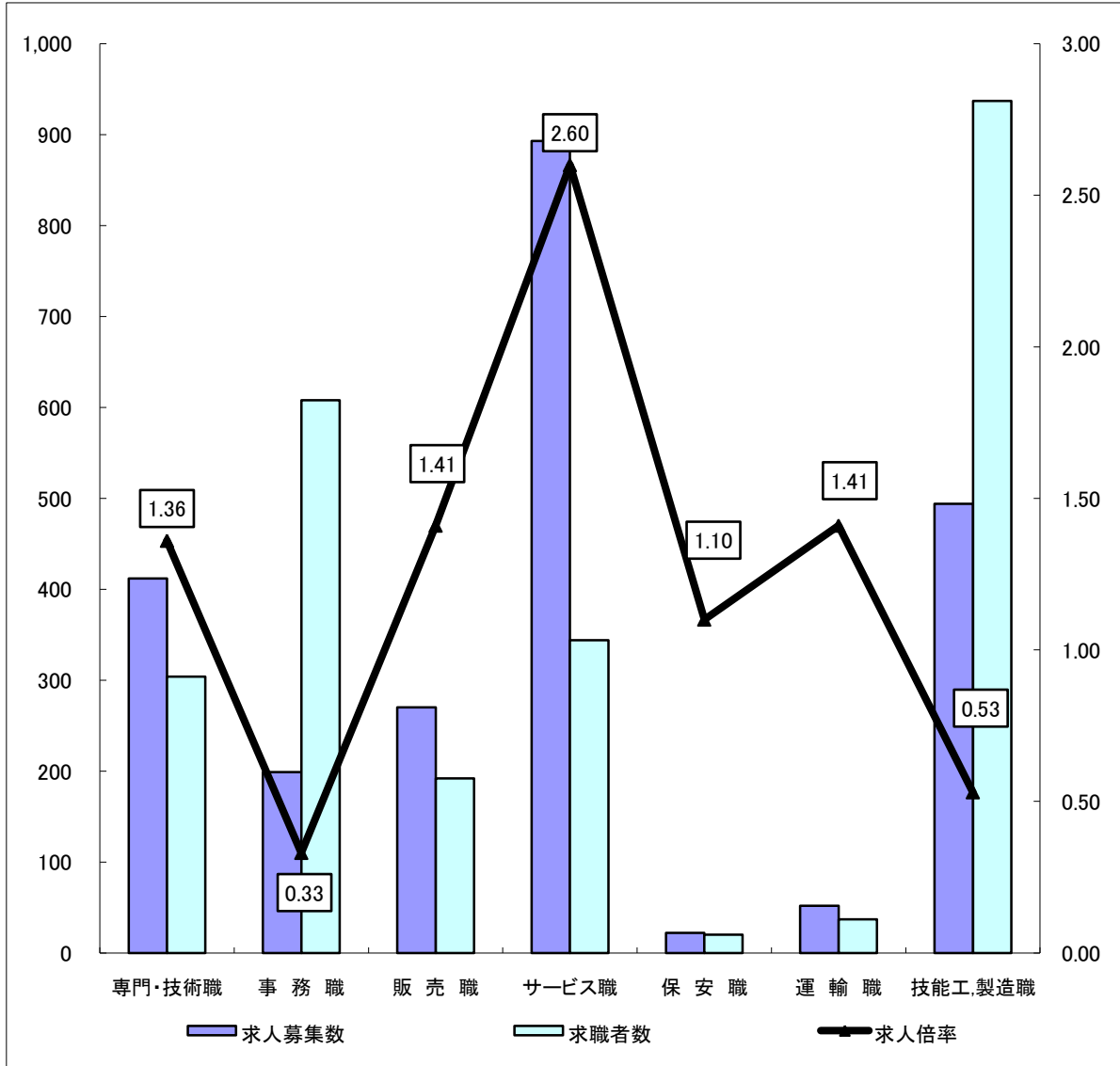
	専門・技術職	事務職	販売職	サービス職	保安職	運輸職	技能工・製造職	計
求人募集数	1,071	204	429	319	202	125	691	3,080
求職者数	497	838	320	289	45	171	1,501	3,761
求人倍率	2.15	0.24	1.34	1.10	4.49	0.73	0.46	0.82

- (注) 1 求人募集数・求職者数・求人倍率は正式にはそれぞれ有効求人数・有効求職者数・有効求人倍率といえます。
 2 求人倍率は、求職者1人あたりの求人募集数を意味しています。
 3 [職業]の合計欄には、[管理職] [農林漁業職] [職業分類不能] を含みます。
 4 常用とは、雇用契約において雇用期間の定めがないか又は4ヶ月以上の雇用期間が定められているもの(季節労働者を除く)をいいます。
 5 常用的パートとは、パートタイムのうち雇用期間の定めがないか又は4ヶ月以上の雇用期間によって就労するものをいいます。

求人・求職バランスシート(常用的パート)

ハローワーク北部3所

平成24年9月



*求人募集数・求職者数は左目盛(人)、求人倍率は右目盛(倍)

	専門・技術職	事務職	販売職	サービス職	保安職	運輸職	技能工・製造職	計
求人募集数	412	199	270	893	22	52	494	2,351
求職者数	304	608	192	344	20	37	937	2,489
求人倍率	1.36	0.33	1.41	2.60	1.10	1.41	0.53	0.94

- (注) 1 求人募集数・求職者数・求人倍率は正式にはそれぞれ有効求人数・有効求職者数・有効求人倍率といいます。
 2 求人倍率は、求職者1人あたりの求人募集数を意味しています。
 3 [職業]の合計欄には、[管理職] [農林漁業職] [職業分類不能] を含みます。