

# 求人・求職バランスシート（平成24年4月分）

京都労働局

## ◎常用

	求人募集数	求職者数	求人倍率
<b>職業計</b>	<b>24,805</b>	<b>41,904</b>	<b>0.59</b>
<b>専門的・技術的職業</b>	<b>6,995</b>	<b>6,932</b>	<b>1.01</b>
機械・電気技術者	288	482	0.60
鉱工業技術者	22	106	0.21
建築・土木技術者等	628	456	1.38
情報処理技術者	420	557	0.75
その他の技術者	29	111	0.26
医師・薬剤師等	134	46	2.91
保健師・助産師等	1,680	391	4.30
医療技術者	460	181	2.54
その他の保健医療	1,007	700	1.44
社会福祉専門的職業	1,812	1,736	1.04
美術家・デザイナー等	243	1,001	0.24
その他の専門的職業	272	1,165	0.23
<b>管理的職業</b>	<b>38</b>	<b>160</b>	<b>0.24</b>
<b>事務的職業</b>	<b>2,173</b>	<b>12,241</b>	<b>0.18</b>
一般事務員	1,539	10,079	0.15
会計事務員	178	933	0.19
生産関連事務員	98	223	0.44
営業・販売関連事務員	313	886	0.35
外勤事務員	2	1	2.00
運輸・通信事務員	27	42	0.64
事務用機器操作の職業	16	77	0.21
<b>販売の職業</b>	<b>3,995</b>	<b>5,222</b>	<b>0.77</b>
商品販売の職業	3,415	4,935	0.69
販売類似の職業	580	287	2.02
<b>サービスの職業</b>	<b>4,408</b>	<b>3,022</b>	<b>1.46</b>
家庭生活支援サービス	197	298	0.66
生活衛生サービス職	737	370	1.99
飲食物調理の職業	2,097	1,149	1.83
接客・給仕の職業	1,052	627	1.68
居住施設・ビルの管理	114	326	0.35
その他のサービス職	211	252	0.84
<b>保安の職業</b>	<b>768</b>	<b>276</b>	<b>2.76</b>
<b>農林漁業の職業</b>	<b>162</b>	<b>248</b>	<b>0.65</b>
<b>運輸・通信の職業</b>	<b>2,044</b>	<b>1,319</b>	<b>1.55</b>
鉄道運転の職業	0	2	-
自動車運転の職業	1,998	1,166	1.71
船舶・航空機運転	0	3	-
その他の運輸の職業	28	118	0.24
通信の職業	18	30	0.60
<b>生産工程・労務の職業</b>	<b>4,232</b>	<b>8,858</b>	<b>0.48</b>
金属材料製造の職業	21	126	0.17
化学製品製造の職業	14	166	0.08
窯業製品製造の職業	21	57	0.37
土石製品製造の職業	7	7	1.00
金属加工の職業	444	457	0.97
金属溶接・溶断の職業	41	50	0.82
一般機械器具組立修理	183	762	0.24
電気機械器具組立修理	179	483	0.37
輸送用機械組立修理	231	179	1.29
計器・光学機組立修理	18	12	1.50
精糖・製粉・調味製造	6	16	0.38
食料品製造の職業	196	550	0.35
飲料・たばこ製造	14	15	0.93
紡績の職業	49	97	0.51
衣服・繊維製品製造	99	119	0.83
木・竹・草・つる製造	43	105	0.41
パルプ・紙・紙製品	22	41	0.54
印刷・製本の職業	81	224	0.36
ゴム・プラスチック	65	49	1.33
革・革製品製造	2	5	0.40
装身具等製造の職業	6	24	0.25
その他の製造制作	149	1,261	0.12
定置・建設機械運転	44	78	0.56
電気作業者	425	193	2.20
採掘の職業	4	5	0.80
建設体工事の職業	326	56	5.82
建設の職業	430	274	1.57
土木の職業	321	274	1.17
運輸労務の職業	437	1,158	0.38
その他の労務の職業	355	2,015	0.18
<b>分類不能の職業</b>		<b>3,627</b>	<b>-</b>
<b>( I T 関連の職業計 )</b>	<b>636</b>	<b>928</b>	<b>0.69</b>
( I T 技術関連 )	433	579	0.75
( I T 操作関連 )	52	225	0.23
( I T 製造関連 )	151	124	1.22
<b>( 福祉関連の職業計 )</b>	<b>3,671</b>	<b>2,060</b>	<b>1.78</b>
( 介護関連 )	1,743	1,503	1.16
( その他の福祉 )	1,928	557	3.46

## ◎常用的パート

	求人募集数	求職者数	求人倍率
<b>職業計</b>	<b>16,589</b>	<b>19,216</b>	<b>0.86</b>
<b>専門的・技術的職業</b>	<b>3,773</b>	<b>2,510</b>	<b>1.50</b>
機械・電気技術者	20	32	0.63
鉱工業技術者	2	19	0.11
建築・土木技術者等	13	39	0.33
情報処理技術者	10	22	0.45
その他の技術者	1	12	0.08
医師・薬剤師等	134	37	3.62
保健師・助産師等	1,094	401	2.73
医療技術者	269	82	3.29
その他の保健医療	391	249	1.57
社会福祉専門的職業	1,222	1,063	1.15
美術家・デザイナー等	128	112	1.14
その他の専門的職業	489	442	1.11
<b>管理的職業</b>	<b>1</b>	<b>18</b>	<b>0.06</b>
<b>事務的職業</b>	<b>1,991</b>	<b>5,447</b>	<b>0.37</b>
一般事務員	1,289	4,811	0.27
会計事務員	266	284	0.94
生産関連事務員	113	105	1.08
営業・販売関連事務員	249	200	1.25
外勤事務員	7	2	3.50
運輸・通信事務員	44	11	4.00
事務用機器操作の職業	23	34	0.68
<b>販売の職業</b>	<b>1,434</b>	<b>1,592</b>	<b>0.90</b>
商品販売の職業	1,405	1,570	0.89
販売類似の職業	29	22	1.32
<b>サービスの職業</b>	<b>5,116</b>	<b>2,160</b>	<b>2.38</b>
家庭生活支援サービス	641	224	2.86
生活衛生サービス職	302	172	1.76
飲食物調理の職業	1,815	836	2.17
接客・給仕の職業	2,141	524	4.09
居住施設・ビルの管理	84	193	0.44
その他のサービス職	133	201	0.66
<b>保安の職業</b>	<b>334</b>	<b>169</b>	<b>2.10</b>
<b>農林漁業の職業</b>	<b>81</b>	<b>69</b>	<b>1.17</b>
<b>運輸・通信の職業</b>	<b>490</b>	<b>282</b>	<b>1.74</b>
鉄道運転の職業	0	2	-
自動車運転の職業	436	224	1.95
船舶・航空機運転	0	3	-
その他の運輸の職業	43	23	1.87
通信の職業	11	33	0.33
<b>生産工程・労務の職業</b>	<b>3,369</b>	<b>4,989</b>	<b>0.68</b>
金属材料製造の職業	8	22	0.36
化学製品製造の職業	22	47	0.47
窯業製品製造の職業	5	9	0.56
土石製品製造の職業	2	2	1.00
金属加工の職業	58	52	1.12
金属溶接・溶断の職業	2	4	0.50
一般機械器具組立修理	27	152	0.18
電気機械器具組立修理	84	150	0.56
輸送用機械組立修理	21	15	1.40
計器・光学機組立修理	1	6	0.17
精糖・製粉・調味製造	7	15	0.47
食料品製造の職業	451	381	1.18
飲料・たばこ製造	47	1	47.00
紡績の職業	24	34	0.71
衣服・繊維製品製造	96	111	0.86
木・竹・草・つる製造	8	7	1.14
パルプ・紙・紙製品	16	20	0.80
印刷・製本の職業	47	35	1.34
ゴム・プラスチック	44	27	1.63
革・革製品製造	0	0	-
装身具等製造の職業	9	8	1.13
その他の製造制作	148	520	0.28
定置・建設機械運転	5	5	1.00
電気作業者	20	17	1.18
採掘の職業	0	1	-
建設体工事の職業	9	6	1.50
建設の職業	11	22	0.50
土木の職業	19	22	0.86
運輸労務の職業	462	430	1.07
その他の労務の職業	1,716	2,870	0.60
<b>分類不能の職業</b>		<b>2,000</b>	<b>-</b>
<b>( I T 関連の職業計 )</b>	<b>42</b>	<b>97</b>	<b>0.43</b>
( I T 技術関連 )	10	23	0.43
( I T 操作関連 )	26	47	0.55
( I T 製造関連 )	6	27	0.22
<b>( 福祉関連の職業計 )</b>	<b>2,838</b>	<b>1,248</b>	<b>2.27</b>
( 介護関連 )	1,650	779	2.12
( その他の福祉 )	1,188	469	2.53

※ この数値は、京都労働局管内の公共職業安定所の合計数です。

※ 求人募集数・求職者数・求人倍率は正式にはそれぞれ有効求人数・有効求職者数・有効求人倍率といます。

※ 常用とは、雇用契約において雇用期間の定めがない又は4ヶ月以上の雇用期間が定められているもの(季節労働者を除く)をいいます。

※ 常用的パートとは、パートタイムの内雇用期間の定めがない又は4ヶ月以上の雇用期間によって就労するものをいいます。

※ 有効求人倍率は原数値

※ 「 I T 関連の職業」及び「福祉関連の職業」についてはそれぞれの職業から抽出した内数

※ 資料出所：職業安定業務統計

「 I T 技術関連」とは……電子機器技術者、半導体技術者、システムエンジニア、プログラマー、グラフィックデザイナーなど

「 I T 操作関連」とは……キーパンチャー、電子計算機オペレーターなど

「 I T 製造関連」とは……電子通信機械機器組立・修理工、半導体製品製造工、電子計算機組立・調整工、記録媒体製造工、電子機器部品製造工

電子計算機保守員、CADオペレーター、電子通信設備工など

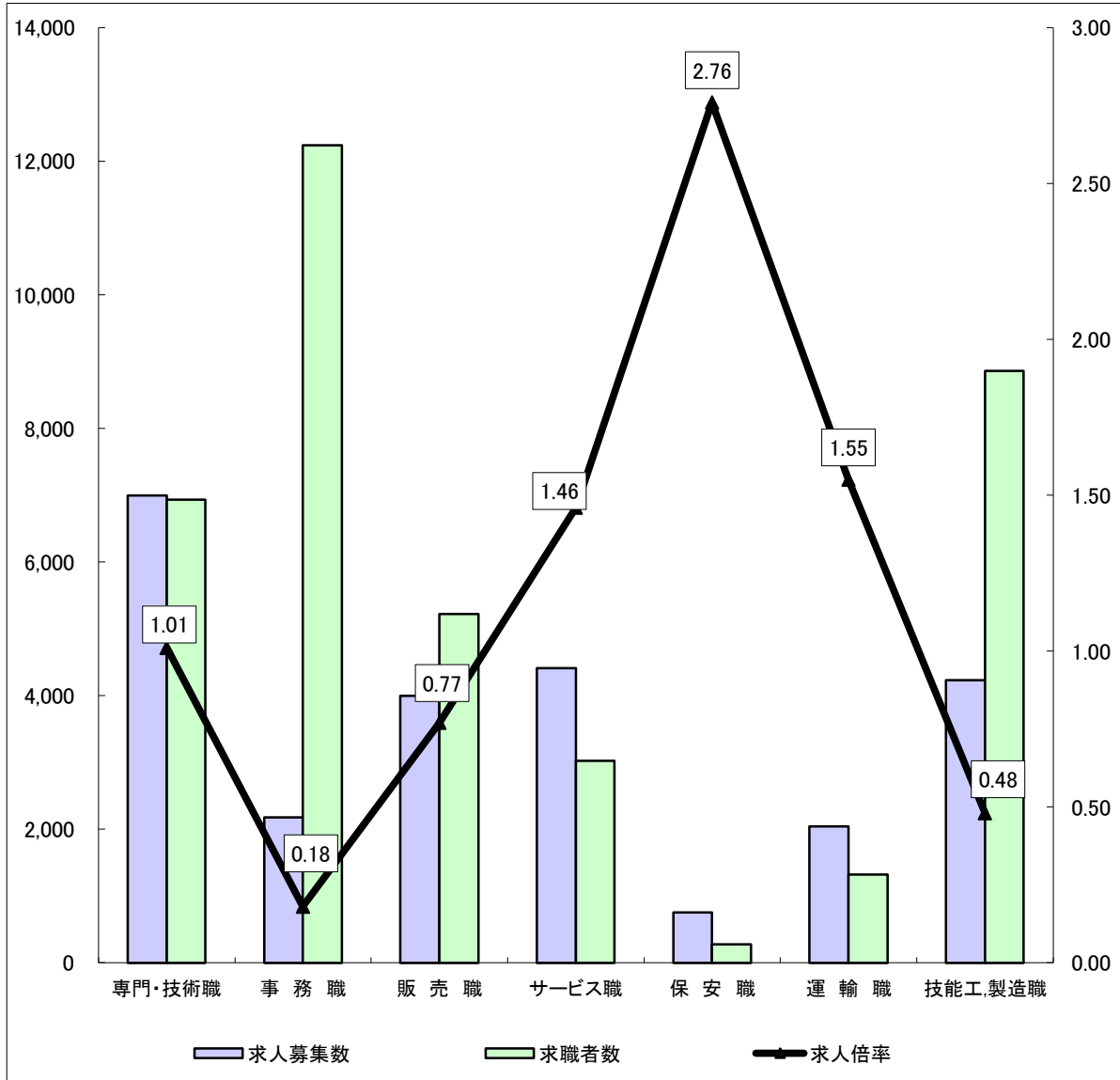
「介護関連」とは……福祉施設指導専門員、福祉施設受母・寮父、ケアマネージャー、家政婦(夫)、ホームヘルパーなど

「その他の福祉」とは……保健師、助産師、理学・作業療法士、機能・言語聴覚士、福祉相談指導員など

# 求人・求職バランスシート(常用)

京都労働局

平成24年4月



\*求人募集数・求職者数は左目盛(人)、求人倍率は右目盛(倍)

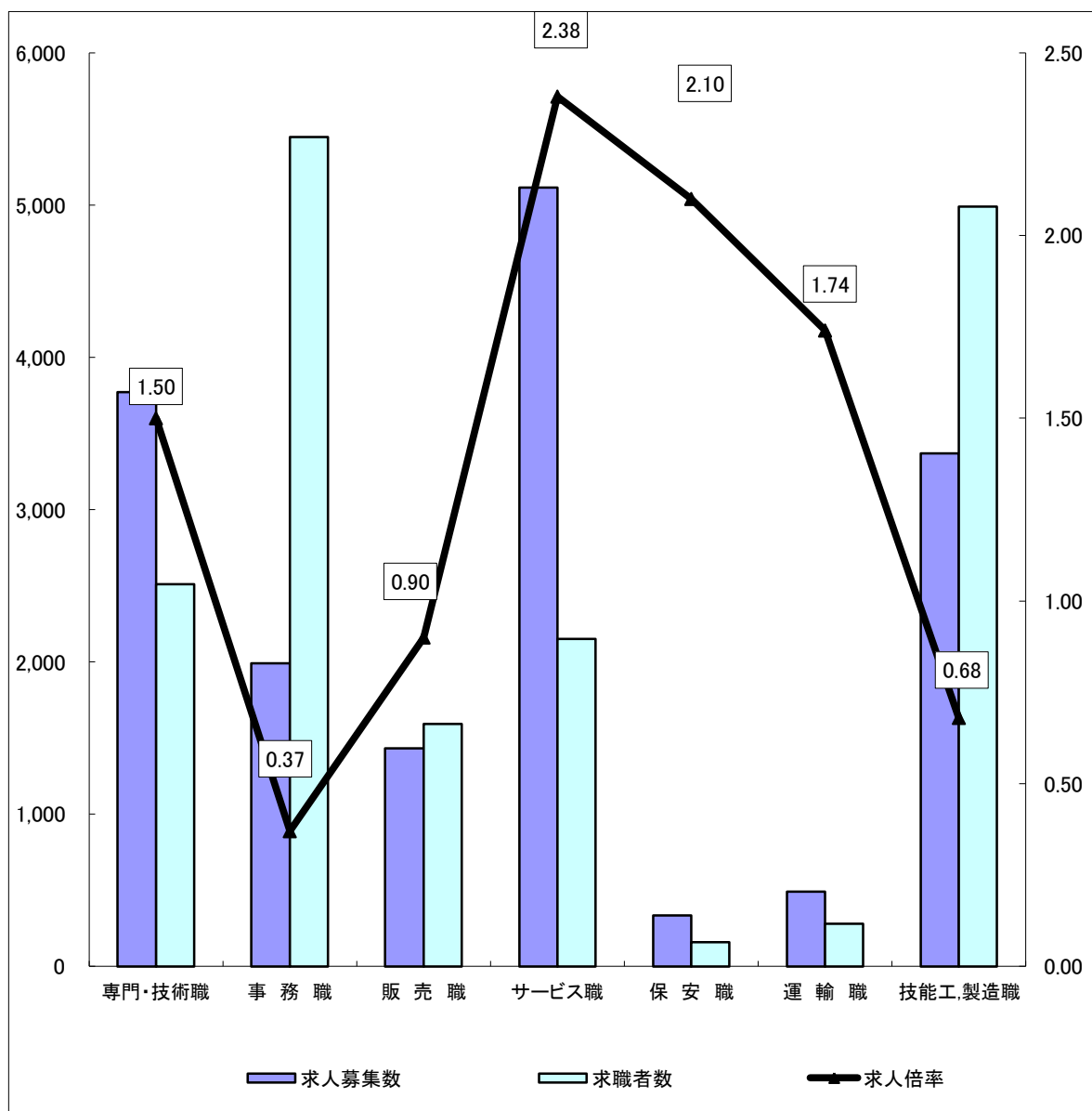
	専門・技術職	事務職	販売職	サービス職	保安職	運輸職	技能工・製造職	計
求人募集数	6,995	2,173	3,995	4,408	758	2,044	4,232	24,805
求職者数	6,932	12,241	5,222	3,022	275	1,319	8,858	41,904
求人倍率	1.01	0.18	0.77	1.46	2.76	1.55	0.48	0.59

- (注) 1 求人募集数・求職者数・求人倍率は正式にはそれぞれ有効求人人数・有効求職者数・有効求人倍率といいます。  
 2 求人倍率は、求職者1人あたりの求人募集数を意味しています。  
 3 [職業]の合計欄には、[管理職] [農林漁業職] [職業分類不能] を含みます。  
 4 常用とは、雇用契約において雇用期間の定めがないか又は4ヶ月以上の雇用期間が定められているもの(季節労働者を除く)をいいます。  
 5 常用的パートとは、パートタイムのうち雇用期間の定めがないか又は4ヶ月以上の雇用期間によって就労するものをいいます。

# 求人・求職バランスシート(常用的パート)

京都労働局

平成24年4月



\*求人募集数・求職者数は左目盛(人)、求人倍率は右目盛(倍)

	専門・技術職	事務職	販売職	サービス職	保安職	運輸職	技能工・製造職	計
求人募集数	3,773	1,991	1,434	5,116	334	490	3,369	16,589
求職者数	2,510	5,447	1,592	2,150	159	282	4,989	19,216
求人倍率	1.50	0.37	0.90	2.38	2.10	1.74	0.68	0.86

- (注) 1 求人募集数・求職者数・求人倍率は正式にはそれぞれ有効求人人数・有効求職者数・有効求人倍率といいます。  
 2 求人倍率は、求職者1人あたりの求人募集数を意味しています。  
 3 [職業]の合計欄には、[管理職] [農林漁業職] [職業分類不能]を含みます。

求人・求職バランスシート（平成24年4月分）

南部5所計

◎常用

職業計	求人募集数	求職者数	求人倍率
<b>職業計</b>	<b>21,988</b>	<b>37,545</b>	<b>0.59</b>
<b>専門的・技術的職業</b>	<b>6,083</b>	<b>6,371</b>	<b>0.95</b>
機械・電気技術者	250	451	0.55
鉱工業技術者	20	96	0.21
建築・土木技術者等	522	397	1.31
情報処理技術者	416	521	0.80
その他の技術者	24	103	0.23
医師・薬剤師等	117	44	2.66
保健師・助産師等	1,417	342	4.14
医療技術者	405	166	2.44
その他の保健医療	959	648	1.48
社会福祉専門的職業	1,474	1,515	0.97
美術家・デザイナー等	237	971	0.24
その他の専門的職業	242	1,117	0.22
<b>管理的職業</b>	<b>24</b>	<b>150</b>	<b>0.16</b>
<b>事務的職業</b>	<b>2,005</b>	<b>11,245</b>	<b>0.18</b>
一般事務員	1,405	9,191	0.15
会計事務員	164	902	0.18
生産関連事務員	92	209	0.44
営業・販売関連事務員	299	830	0.36
外勤事務員	2	1	2.00
運輸・通信事務員	27	39	0.69
事務用機器操作の職業	16	73	0.22
<b>販売の職業</b>	<b>3,546</b>	<b>4,816</b>	<b>0.74</b>
商品販売の職業	3,061	4,551	0.67
販売類似の職業	485	265	1.83
<b>サービスの職業</b>	<b>4,065</b>	<b>2,677</b>	<b>1.52</b>
家庭生活支援サービス	166	281	0.59
生活衛生サービス職	681	339	2.01
飲食物調理の職業	1,999	1,023	1.95
接客・給仕の職業	942	538	1.75
居住施設・ビルの管理	110	308	0.36
その他のサービス職	167	188	0.89
<b>保安の職業</b>	<b>585</b>	<b>235</b>	<b>2.49</b>
<b>農林漁業の職業</b>	<b>79</b>	<b>185</b>	<b>0.43</b>
<b>運輸・通信の職業</b>	<b>1,919</b>	<b>1,098</b>	<b>1.75</b>
鉄道運転の職業	0	2	-
自動車運転の職業	1,878	964	1.95
船舶・航空機運転	1	-	-
その他の運輸の職業	27	102	0.26
通信の職業	14	29	0.48
<b>生産工程・労務の職業</b>	<b>3,682</b>	<b>7,194</b>	<b>0.51</b>
金属材料製造の職業	12	90	0.13
化学製品製造の職業	9	144	0.06
窯業製品製造の職業	11	52	0.21
土石製品製造の職業	5	7	0.71
金属加工の職業	378	373	1.01
金属溶接・溶断の職業	35	44	0.80
一般機械器具組立修理	162	654	0.25
電気機械器具組立修理	169	435	0.39
輸送用機械組立修理	171	145	1.18
計器・光学機組立修理	18	10	1.80
精糖・製粉・調味製造	6	14	0.43
食料品製造の職業	141	409	0.34
飲料・たばこ製造	10	14	0.71
紡績の職業	34	88	0.39
衣服・繊維製品製造	72	100	0.72
木・竹・草・つる製造	36	84	0.43
パルプ・紙・紙製品	22	39	0.56
印刷・製本の職業	78	216	0.36
ゴム・プラスチック	56	45	1.24
革・革製品製造	2	4	0.50
装身具等製造の職業	6	22	0.27
その他の製造制作	135	988	0.14
定置・建設機械運転	34	64	0.53
電気作業者	348	159	2.19
採掘の職業	4	3	1.33
建設体工事の職業	308	47	6.55
建設の職業	391	213	1.84
土木の職業	282	207	1.36
運輸労務の職業	401	1,030	0.39
その他の労務の職業	326	1,494	0.22
<b>分類不能の職業</b>	<b>-</b>	<b>3,574</b>	<b>-</b>
<b>(IT関連の職業計)</b>	<b>623</b>	<b>870</b>	<b>0.72</b>
(IT技術関連)	427	544	0.78
(IT操作関連)	52	214	0.24
(IT製造関連)	144	112	1.29
<b>(福祉関連の職業計)</b>	<b>3,030</b>	<b>1,811</b>	<b>1.67</b>
(介護関連)	1,412	1,316	1.07
(その他の福祉)	1,618	495	3.27

◎常用的パート

職業計	求人募集数	求職者数	求人倍率
<b>職業計</b>	<b>14,338</b>	<b>16,488</b>	<b>0.87</b>
<b>専門的・技術的職業</b>	<b>3,319</b>	<b>2,203</b>	<b>1.51</b>
機械・電気技術者	20	31	0.65
鉱工業技術者	2	16	0.13
建築・土木技術者等	12	33	0.36
情報処理技術者	10	21	0.48
その他の技術者	1	10	0.10
医師・薬剤師等	118	34	3.47
保健師・助産師等	936	344	2.72
医療技術者	255	73	3.49
その他の保健医療	370	222	1.67
社会福祉専門的職業	1,039	910	1.14
美術家・デザイナー等	118	109	1.08
その他の専門的職業	438	400	1.10
<b>管理的職業</b>	<b>1</b>	<b>17</b>	<b>0.06</b>
<b>事務的職業</b>	<b>1,779</b>	<b>4,803</b>	<b>0.37</b>
一般事務員	1,157	4,223	0.27
会計事務員	212	254	0.83
生産関連事務員	105	97	1.08
営業・販売関連事務員	236	187	1.26
外勤事務員	7	1	7.00
運輸・通信事務員	39	8	4.88
事務用機器操作の職業	23	33	0.70
<b>販売の職業</b>	<b>1,160</b>	<b>1,374</b>	<b>0.84</b>
商品販売の職業	1,133	1,356	0.84
販売類似の職業	27	18	1.50
<b>サービスの職業</b>	<b>4,267</b>	<b>1,787</b>	<b>2.41</b>
家庭生活支援サービス	552	200	2.76
生活衛生サービス職	272	158	1.72
飲食物調理の職業	1,579	689	2.29
接客・給仕の職業	1,683	415	4.06
居住施設・ビルの管理	69	178	0.39
その他のサービス職	112	127	0.88
<b>保安の職業</b>	<b>316</b>	<b>128</b>	<b>2.47</b>
<b>農林漁業の職業</b>	<b>61</b>	<b>51</b>	<b>1.20</b>
<b>運輸・通信の職業</b>	<b>454</b>	<b>251</b>	<b>1.81</b>
鉄道運転の職業	0	2	-
自動車運転の職業	400	198	2.02
船舶・航空機運転	1	-	-
その他の運輸の職業	43	21	2.05
通信の職業	11	30	0.37
<b>生産工程・労務の職業</b>	<b>2,981</b>	<b>3,935</b>	<b>0.76</b>
金属材料製造の職業	4	14	0.29
化学製品製造の職業	19	38	0.50
窯業製品製造の職業	5	5	1.00
土石製品製造の職業	2	-	-
金属加工の職業	55	43	1.28
金属溶接・溶断の職業	2	4	0.50
一般機械器具組立修理	25	111	0.23
電気機械器具組立修理	79	120	0.66
輸送用機械組立修理	19	14	1.36
計器・光学機組立修理	1	6	0.17
精糖・製粉・調味製造	5	13	0.38
食料品製造の職業	379	300	1.26
飲料・たばこ製造	36	1	36.00
紡績の職業	22	28	0.79
衣服・繊維製品製造	78	84	0.93
木・竹・草・つる製造	8	6	1.33
パルプ・紙・紙製品	16	20	0.80
印刷・製本の職業	47	33	1.42
ゴム・プラスチック	42	21	2.00
革・革製品製造	0	-	-
装身具等製造の職業	9	8	1.13
その他の製造制作	135	390	0.35
定置・建設機械運転	2	4	0.50
電気作業者	20	14	1.43
採掘の職業	0	-	-
建設体工事の職業	9	6	1.50
建設の職業	11	22	0.50
土木の職業	18	20	0.90
運輸労務の職業	409	383	1.07
その他の労務の職業	1,524	2,227	0.68
<b>分類不能の職業</b>	<b>-</b>	<b>1,959</b>	<b>-</b>
<b>(IT関連の職業計)</b>	<b>41</b>	<b>93</b>	<b>0.44</b>
(IT技術関連)	10	22	0.45
(IT操作関連)	25	46	0.54
(IT製造関連)	6	25	0.24
<b>(福祉関連の職業計)</b>	<b>2,421</b>	<b>1,076</b>	<b>2.25</b>
(介護関連)	1,398	671	2.08
(その他の福祉)	1,023	405	2.53

※ この数値は、京都府内南部5公共職業安定所の合計数です。

※ 求人募集数・求職者数・求人倍率は正式にはそれぞれ有効求人数・有効求職者数・有効求人倍率といいます。

※ 常用とは、雇用契約において雇用期間の定めがない又は4ヶ月以上の雇用期間が定められているもの(季節労働者を除く)をいいます。

※ 常用的パートとは、パートタイムの内雇用期間の定めがない又は4ヶ月以上の雇用期間によって就労するものをいいます。

※ 有効求人倍率は原数値

※ 「IT関連の職業」及び「福祉関連の職業」についてはそれぞれの職業から抽出した内数

※ 資料出所：職業安定業務統計

「IT技術関連」とは……電子機器技術者、半導体技術者、システムエンジニア、プログラマー、グラフィックデザイナーなど

「IT操作関連」とは……キーパンチャー、電子計算機オペレーターなど

「IT製造関連」とは……電子通信機械機器組立・修理工、半導体製品製造工、電子計算機組立・調整工、記録媒体製造工、電子機器部品製造工

電子計算機保守員、CADオペレーター、電子通信設備工など

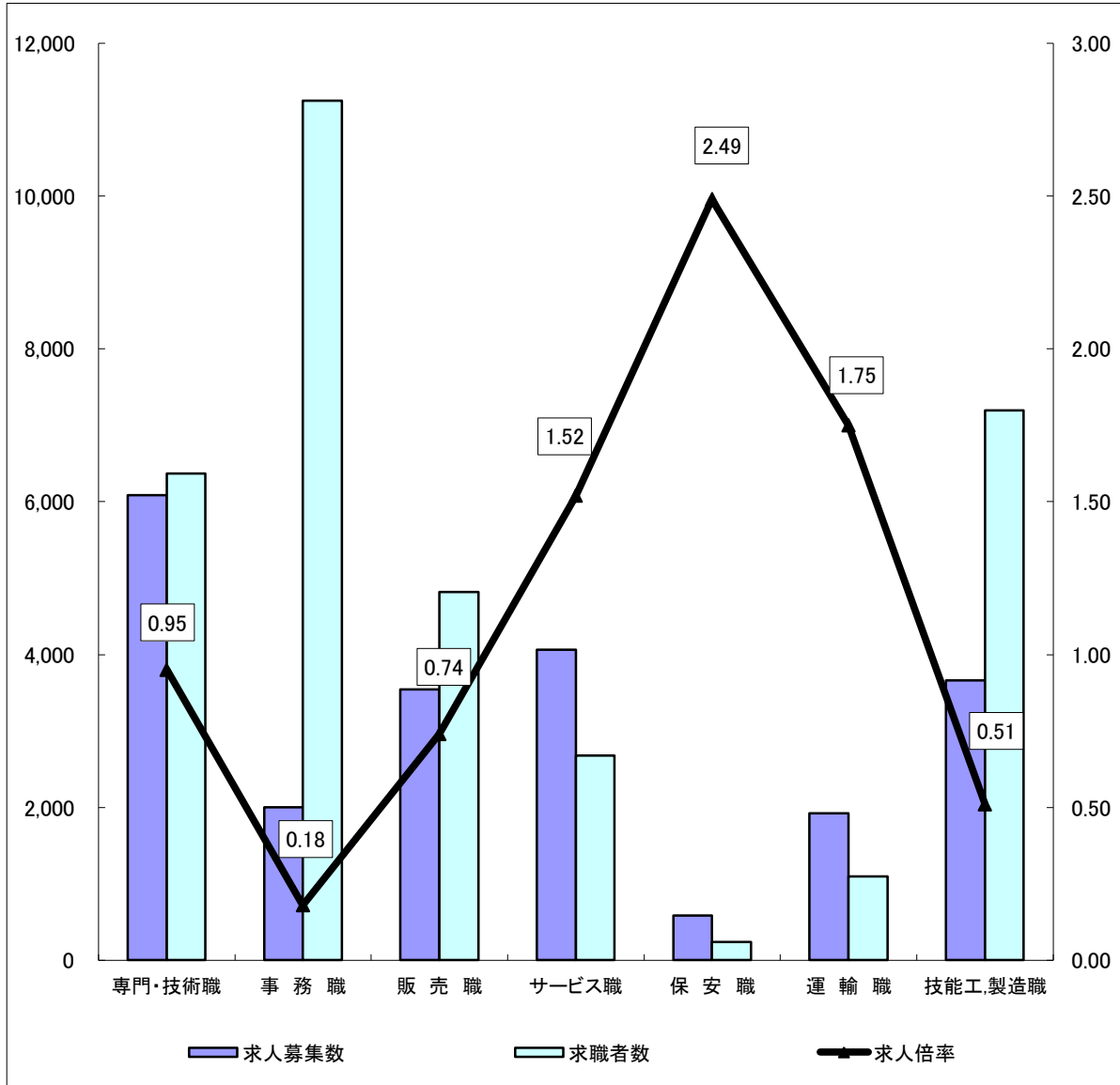
「介護関連」とは……福祉施設指導専門員、福祉施設受母・寮父、ケアマネージャー、家政婦(夫)、ホームヘルパーなど

「その他の福祉」とは……保健師、助産師、理学・作業療養士、機能・言語聴覚士、福祉相談指導員など

# 求人・求職バランスシート(常用)

ハローワーク南部5所

平成24年4月



\*求人募集数・求職者数は左目盛(人)、求人倍率は右目盛(倍)

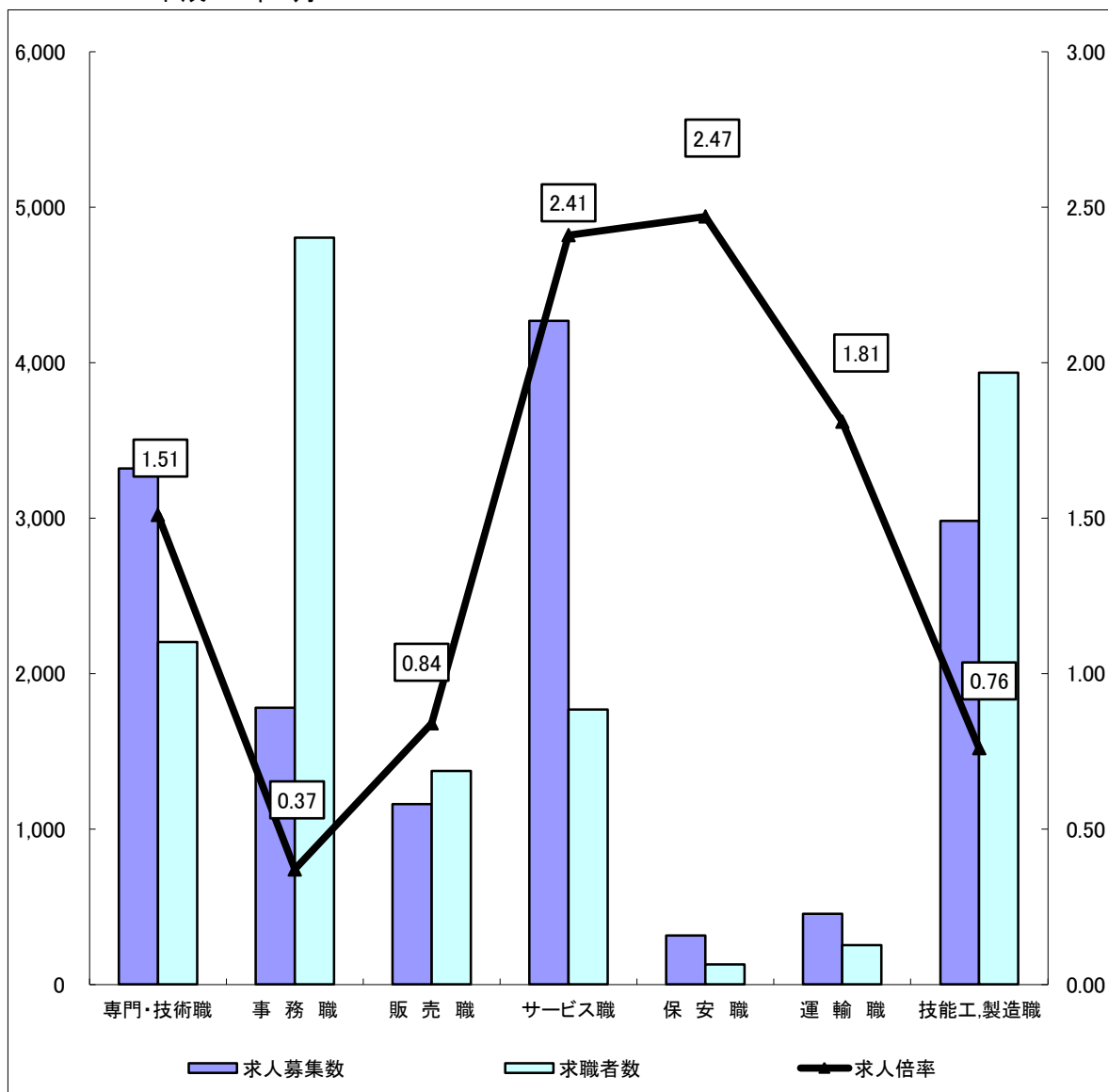
	専門・技術職	事務職	販売職	サービス職	保安職	運輸職	技能工・製造職	計
求人募集数	6,083	2,005	3,546	4,065	585	1,919	3,662	21,968
求職者数	6,371	11,245	4,816	2,677	235	1,098	7,194	37,545
求人倍率	0.95	0.18	0.74	1.52	2.49	1.75	0.51	0.59

- (注) 1 求人募集数・求職者数・求人倍率は正式にはそれぞれ有効求人人数・有効求職者数・有効求人倍率といいます。  
 2 求人倍率は、求職者1人あたりの求人募集数を意味しています。  
 3 [職業]の合計欄には、[管理職] [農林漁業職] [職業分類不能] を含みます。  
 4 常用とは、雇用契約において雇用期間の定めがないか又は4ヶ月以上の雇用期間が定められているもの(季節労働者を除く)をいいます。  
 5 常用的パートとは、パートタイムのうち雇用期間の定めがないか又は4ヶ月以上の雇用期間によって就労するものをいいます。

# 求人・求職バランスシート(常用的パート)

ハローワーク南部5所

平成24年4月



\*求人募集数・求職者数は左目盛(人)、求人倍率は右目盛(倍)

	専門・技術職	事務職	販売職	サービス職	保安職	運輸職	技能工・製造職	計
求人募集数	3,319	1,779	1,160	4,267	316	454	2,981	14,338
求職者数	2,203	4,803	1,374	1,767	128	251	3,935	16,488
求人倍率	1.51	0.37	0.84	2.41	2.47	1.81	0.76	0.87

- (注) 1 求人募集数・求職者数・求人倍率は正式にはそれぞれ有効求人数・有効求職者数・有効求人倍率といいます。  
 2 求人倍率は、求職者1人あたりの求人募集数を意味しています。  
 3 [職業]の合計欄には、[管理職] [農林漁業職] [職業分類不能]を含みます。

求人・求職バランスシート（平成24年4月分）

北部3府計

◎常用

職業計	求人募集数	求職者数	求人倍率
<b>職業計</b>	<b>2,837</b>	<b>4,359</b>	<b>0.65</b>
<b>専門的・技術的職業</b>	<b>912</b>	<b>561</b>	<b>1.63</b>
機械・電気技術者	38	31	1.23
鉱工業技術者	2	10	0.20
建築・土木技術者等	106	59	1.80
情報処理技術者	4	36	0.11
その他の技術者	5	8	0.63
医師・薬剤師等	17	2	8.50
保健師、助産師等	263	49	5.37
医療技術者	55	15	3.67
その他の保健医療	48	52	0.92
社会福祉専門的職業	338	221	1.53
美術家、デザイナー等	6	30	0.20
その他の専門的職業	30	48	0.63
<b>管理的職業</b>	<b>14</b>	<b>10</b>	<b>1.40</b>
<b>事務的職業</b>	<b>168</b>	<b>996</b>	<b>0.17</b>
一般事務員	134	888	0.15
会計事務員	14	31	0.45
生産関連事務員	6	14	0.43
営業・販売関連事務員	14	56	0.25
外勤事務員	0	-	-
運輸・通信事務員	0	3	-
事務用機器操作の職業	0	4	-
<b>販売の職業</b>	<b>449</b>	<b>406</b>	<b>1.11</b>
商品販売の職業	354	384	0.92
販売類似の職業	95	22	4.32
<b>サービスの職業</b>	<b>343</b>	<b>345</b>	<b>0.99</b>
家庭生活支援サービス	31	17	1.82
生活衛生サービス職	56	31	1.81
飲食物調理の職業	98	126	0.78
接客・給仕の職業	110	89	1.24
居住施設・ビルの管理	4	18	0.22
その他のサービス職	44	64	0.69
<b>保安の職業</b>	<b>173</b>	<b>40</b>	<b>4.33</b>
<b>農林漁業の職業</b>	<b>93</b>	<b>63</b>	<b>1.32</b>
<b>運輸・通信の職業</b>	<b>126</b>	<b>221</b>	<b>0.57</b>
鉄道運転の職業	0	-	-
自動車運転の職業	120	202	0.59
船舶・航空機運転	0	2	-
その他の運輸の職業	1	16	0.06
通信の職業	4	1	4.00
<b>生産工程・労務の職業</b>	<b>570</b>	<b>1,664</b>	<b>0.34</b>
金属材料製造の職業	9	36	0.25
化学製品製造の職業	5	22	0.23
窯業製品製造の職業	10	5	2.00
土石製品製造の職業	2	-	-
金属加工の職業	66	84	0.79
金属溶接・溶断の職業	6	6	1.00
一般機械器具組立修理	21	108	0.19
電気機械器具組立修理	10	48	0.21
輸送用機械組立修理	60	34	1.76
計器・光学機組立修理	0	2	-
精糖・製粉・調味製造	0	2	-
食料品製造の職業	54	141	0.38
飲料・たばこ製造	4	1	4.00
紡績の職業	15	9	1.67
衣服・繊維製品製造	27	19	1.42
木・竹・草・つる製造	7	21	0.33
パルプ・紙・紙製品	0	2	-
印刷・製本の職業	3	8	0.38
ゴム・プラスチック	9	4	2.25
革・革製品製造	0	1	-
装身具等製造の職業	0	2	-
その他の製造制作	14	273	0.05
定置・建設機械運転	10	14	0.71
電気作業者	77	34	2.26
採掘の職業	0	2	-
建設体工事の職業	18	9	2.00
建設の職業	39	61	0.64
土木の職業	39	67	0.58
運輸労務の職業	36	128	0.28
その他の労務の職業	29	521	0.06
<b>分類不能の職業</b>	<b>63</b>	<b>-</b>	<b>-</b>
<b>( I T 関連の職業計 )</b>	<b>13</b>	<b>68</b>	<b>0.22</b>
( I T 技術関連 )	6	35	0.17
( I T 操作関連 )	0	11	-
( I T 製造関連 )	7	12	0.58
<b>( 福祉関連の職業計 )</b>	<b>641</b>	<b>249</b>	<b>2.57</b>
( 介護関連 )	331	187	1.77
( その他の福祉 )	310	62	5.00

◎常用的パート

職業計	求人募集数	求職者数	求人倍率
<b>職業計</b>	<b>2,251</b>	<b>2,728</b>	<b>0.83</b>
<b>専門的・技術的職業</b>	<b>454</b>	<b>307</b>	<b>1.48</b>
機械・電気技術者	0	1	-
鉱工業技術者	0	3	-
建築・土木技術者等	1	6	0.17
情報処理技術者	0	1	-
その他の技術者	0	2	-
医師・薬剤師等	16	3	5.33
保健師、助産師等	158	57	2.77
医療技術者	14	9	1.56
その他の保健医療	21	27	0.78
社会福祉専門的職業	183	153	1.20
美術家、デザイナー等	10	3	3.33
その他の専門的職業	51	42	1.21
<b>管理的職業</b>	<b>0</b>	<b>1</b>	<b>-</b>
<b>事務的職業</b>	<b>212</b>	<b>644</b>	<b>0.33</b>
一般事務員	132	588	0.22
会計事務員	54	30	1.80
生産関連事務員	8	8	1.00
営業・販売関連事務員	13	13	1.00
外勤事務員	0	1	-
運輸・通信事務員	5	3	1.67
事務用機器操作の職業	0	1	-
<b>販売の職業</b>	<b>274</b>	<b>218</b>	<b>1.26</b>
商品販売の職業	272	214	1.27
販売類似の職業	2	4	0.50
<b>サービスの職業</b>	<b>849</b>	<b>383</b>	<b>2.22</b>
家庭生活支援サービス	89	24	3.71
生活衛生サービス職	30	14	2.14
飲食物調理の職業	236	147	1.61
接客・給仕の職業	458	109	4.20
居住施設・ビルの管理	15	15	1.00
その他のサービス職	21	74	0.28
<b>保安の職業</b>	<b>18</b>	<b>31</b>	<b>0.58</b>
<b>農林漁業の職業</b>	<b>20</b>	<b>18</b>	<b>1.11</b>
<b>運輸・通信の職業</b>	<b>36</b>	<b>31</b>	<b>1.16</b>
鉄道運転の職業	0	-	-
自動車運転の職業	36	26	1.38
船舶・航空機運転	0	-	-
その他の運輸の職業	0	2	-
通信の職業	0	3	-
<b>生産工程・労務の職業</b>	<b>388</b>	<b>1,064</b>	<b>0.37</b>
金属材料製造の職業	4	8	0.50
化学製品製造の職業	3	9	0.33
窯業製品製造の職業	0	4	-
土石製品製造の職業	0	-	-
金属加工の職業	3	9	0.33
金属溶接・溶断の職業	0	-	-
一般機械器具組立修理	2	41	0.05
電気機械器具組立修理	5	30	0.17
輸送用機械組立修理	2	1	2.00
計器・光学機組立修理	0	-	-
精糖・製粉・調味製造	2	2	1.00
食料品製造の職業	72	81	0.89
飲料・たばこ製造	11	-	-
紡績の職業	2	6	0.33
衣服・繊維製品製造	18	27	0.67
木・竹・草・つる製造	0	1	-
パルプ・紙・紙製品	0	-	-
印刷・製本の職業	0	2	-
ゴム・プラスチック	2	6	0.33
革・革製品製造	0	-	-
装身具等製造の職業	0	-	-
その他の製造制作	13	130	0.10
定置・建設機械運転	3	1	3.00
電気作業者	0	3	-
採掘の職業	0	1	-
建設体工事の職業	0	-	-
建設の職業	0	-	-
土木の職業	1	2	0.50
運輸労務の職業	53	47	1.13
その他の労務の職業	192	643	0.30
<b>分類不能の職業</b>	<b>41</b>	<b>-</b>	<b>-</b>
<b>( I T 関連の職業計 )</b>	<b>1</b>	<b>4</b>	<b>0.25</b>
( I T 技術関連 )	0	1	-
( I T 操作関連 )	1	1	1.00
( I T 製造関連 )	0	2	-
<b>( 福祉関連の職業計 )</b>	<b>417</b>	<b>172</b>	<b>2.42</b>
( 介護関連 )	252	108	2.33
( その他の福祉 )	165	64	2.58

※ この数値は、京都府内北部3公共職業安定所の合計数です。

※ 求人募集数・求職者数・求人倍率は正式にはそれぞれ有効求人人数・有効求職者数・有効求人倍率といます。

※ 常用とは、雇用契約において雇用期間の定めがない又は4ヶ月以上の雇用期間が定められているもの(季節労働者を除く)をいいます。

※ 常用的パートとは、パートタイムの内雇用期間の定めがない又は4ヶ月以上の雇用期間によって就労するものをいいます。

※ 有効求人倍率は原数値

※ 「 I T 関連の職業」及び「福祉関連の職業」についてはそれぞれの職業から抽出した内数

※ 資料出所：職業安定業務統計

「 I T 技術関連」とは……電子機器技術者、半導体技術者、システムエンジニア、プログラマー、グラフィックデザイナーなど

「 I T 操作関連」とは……キーパンチャー、電子計算機オペレーターなど

「 I T 製造関連」とは……電子通信機械機器組立・修理工、半導体製品製造工、電子計算機組立・調整工、記録媒体製造工、電子機器部品製造工

電子計算機保守員、CADオペレーター、電子通信設備工など

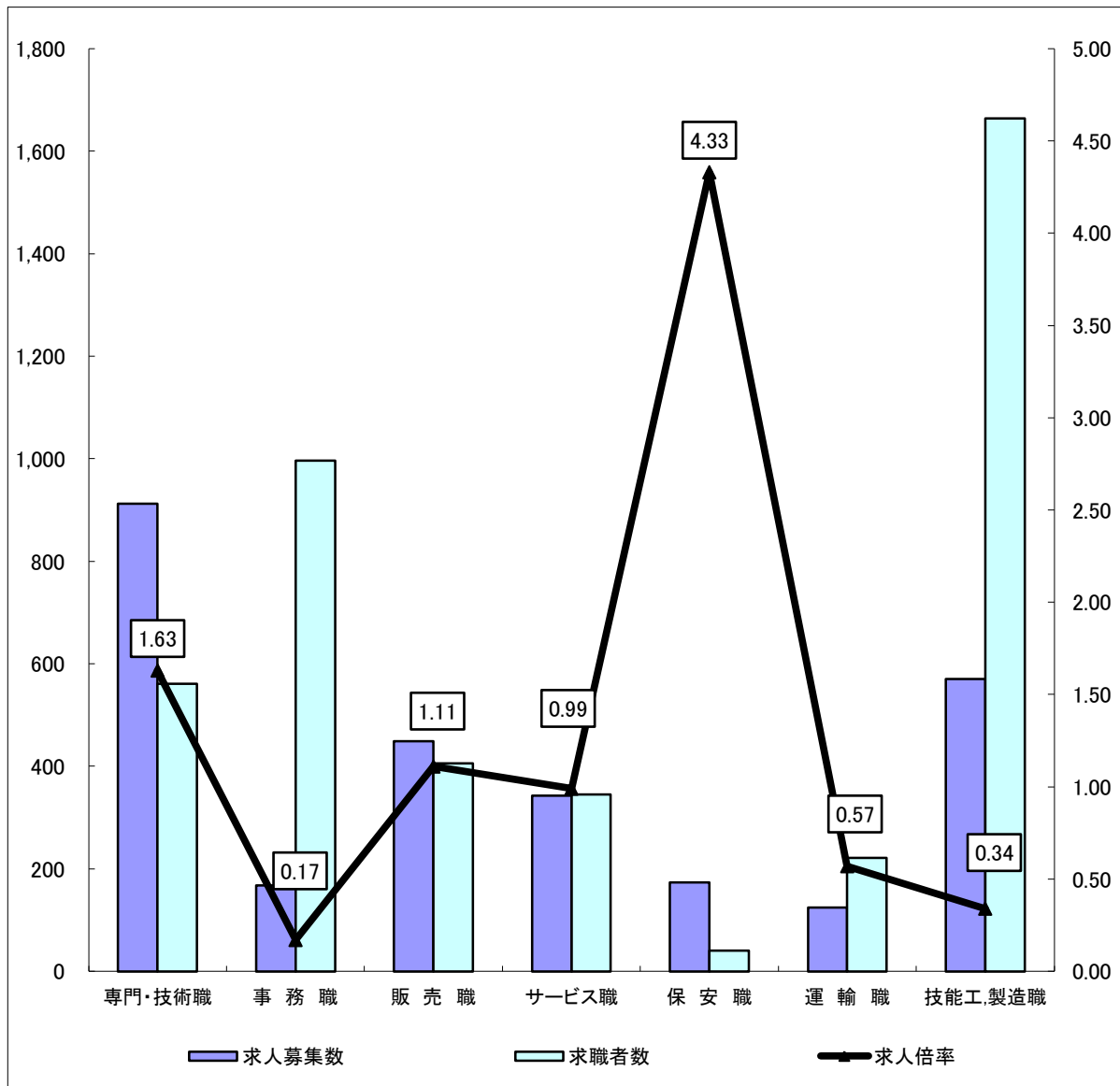
「介護関連」とは……福祉施設指導員、福祉施設ケア、ケアマネージャー、家政婦(夫)、ホームヘルパーなど

「その他の福祉」とは……保健師、助産師、福祉・作業療法士、機能・言語聴覚士、福祉相談指導員など

# 求人・求職バランスシート(常用)

ハローワーク北部3所

平成24年4月



\*求人募集数・求職者数は左目盛(人)、求人倍率は右目盛(倍)

	専門・技術職	事務職	販売職	サービス職	保安職	運輸職	技能工・製造職	計
求人募集数	912	168	449	343	173	125	570	2,837
求職者数	561	996	406	345	40	221	1,664	4,359
求人倍率	1.63	0.17	1.11	0.99	4.33	0.57	0.34	0.65

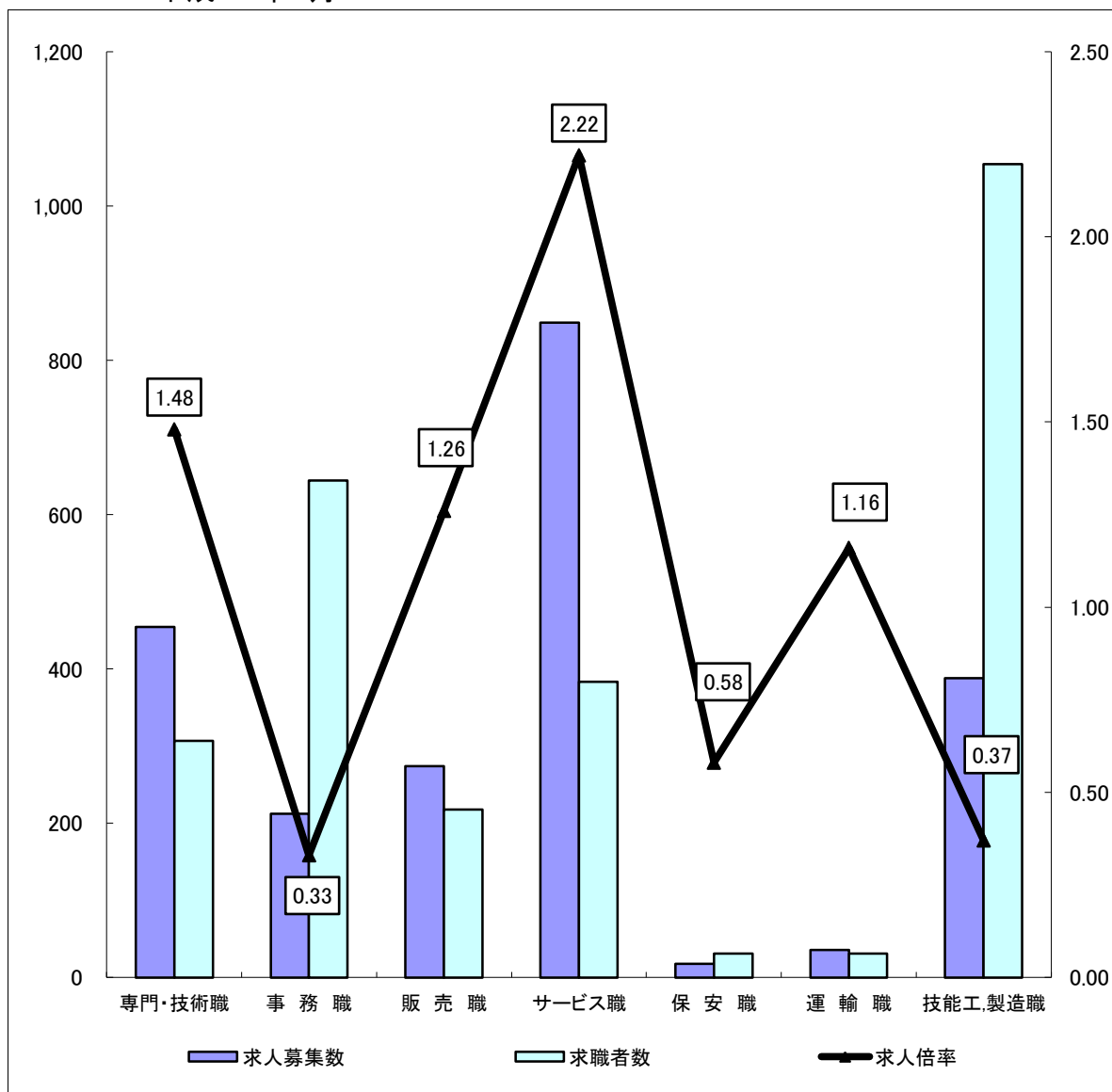
- (注) 1 求人募集数・求職者数・求人倍率は正式にはそれぞれ有効求人数・有効求職者数・有効求人倍率といいます。  
 2 求人倍率は、求職者1人あたりの求人募集数を意味しています。  
 3 [職業]の合計欄には、[管理職] [農林漁業職] [職業分類不能] を含みます。  
 4 常用とは、雇用契約において雇用期間の定めがないか又は4ヶ月以上の雇用期間が定められているもの(季節労働者を除く)をいいます。  
 5 常用的パートとは、パートタイムのうち雇用期間の定めがないか又は4ヶ月以上の雇用期間によって就労するものをいいます。



# 求人・求職バランスシート(常用的パート)

ハローワーク北部3所

平成24年4月



\*求人募集数・求職者数は左目盛(人)、求人倍率は右目盛(倍)

	専門・技術職	事務職	販売職	サービス職	保安職	運輸職	技能工・製造職	計
求人募集数	454	212	274	849	18	36	388	2,251
求職者数	307	644	218	383	31	31	1,054	2,728
求人倍率	1.48	0.33	1.26	2.22	0.58	1.16	0.37	0.83

- (注) 1 求人募集数・求職者数・求人倍率は正式にはそれぞれ有効求人数・有効求職者数・有効求人倍率といいます。  
 2 求人倍率は、求職者1人あたりの求人募集数を意味しています。  
 3 [職業]の合計欄には、[管理職] [農林漁業職] [職業分類不能]を含みます。