

求人・求職バランスシート(平成26年2月分)

京都労働局

◎常用

(単位:人/倍)

職業計	求人募集数	求職者数	求人倍率
職業計	28,341	32,011	0.89
管理的職業	137	147	0.93
専門的・技術的職業	7,049	4,552	1.55
開発技術者	318	279	1.14
製造技術者	125	317	0.39
建築・土木技術者等	983	252	3.90
情報処理・通信技術者	801	457	1.75
その他の技術者	10	36	0.28
医師・薬剤師等	132	34	3.88
保健師・助産師等	1,461	346	4.22
医療技術者	541	129	4.19
その他の保健医療	538	358	1.50
社会福祉の専門的職業	1,117	732	1.53
美術家、デザイナー等	483	674	0.72
その他の専門的職業	540	938	0.58
事務的職業	2,731	9,654	0.28
一般事務員	1,775	7,962	0.22
会計事務員	271	690	0.39
生産関連事務員	151	227	0.67
営業・販売関連事務員	466	695	0.67
外勤事務員	6	4	1.50
運輸・郵便事務	42	26	1.62
事務用機器操作の職業	20	50	0.40
販売の職業	4,410	3,917	1.13
商品販売の職業	2,341	1,731	1.35
販売類似の職業	232	69	3.36
営業の職業	1,837	2,117	0.87
サービスの職業	5,392	3,523	1.53
家庭生活支援サービス	1	4	0.25
介護サービスの職業	1,642	1,091	1.51
保健医療サービス	290	172	1.69
生活衛生サービス	681	339	2.01
飲食物調理の職業	1,419	899	1.58
接客・給仕の職業	1,150	565	2.04
居住施設・ビル管理	78	228	0.34
その他のサービス	131	225	0.58
保安の職業	749	182	4.12
農林漁業の職業	114	180	0.63
生産工程の職業	2,510	3,326	0.75
生産設備(金属)	11	35	0.31
生産設備(金属除く)	27	59	0.46
生産設備(機械)	15	62	0.24
金属材料製造等	626	443	1.41
製品製造・加工処理	855	1,201	0.71
機械組立の職業	252	624	0.40
機械整備・修理の職業	373	224	1.67
製品検査(金属)	27	23	1.17
製品検査(金属除く)	65	32	2.03
機械検査の職業	29	38	0.76
生産関連・生産類似	230	595	0.39
輸送・機械運転の職業	2,283	1,117	2.04
鉄道運転の職業		2	-
自動車運転の職業	2,122	808	2.63
船舶・航空機運転	2	2	1.00
その他の輸送の職業	30	114	0.26
定置・建設機械運転	129	191	0.68
建設・探掘の職業	1,991	477	4.17
建設解体工事の職業	360	39	9.23
建設の職業	600	160	3.75
電気工事の職業	468	136	3.44
土木の職業	551	142	3.88
探掘の職業	12	-	-
運搬・清掃等の職業	975	2,755	0.35
運搬の職業	521	852	0.61
清掃の職業	216	630	0.34
包装の職業	36	48	0.75
その他の運搬等の職業	202	1,225	0.16
分類不能の職業	2,181	-	-
(IT関連の職業計)	1,581	1,228	1.29
(IT技術関連)	1,003	671	1.49
(IT操作関連)	427	471	0.91
(IT製造関連)	151	86	1.76
(福祉関連の職業計)	4,209	1,954	2.15
(介護関連)	2,484	1,471	1.69
(その他の福祉)	1,725	483	3.57

◎常用的パート

(単位:人/倍)

職業計	求人募集数	求職者数	求人倍率
職業計	17,939	14,517	1.24
管理的職業	1	10	0.10
専門的・技術的職業	2,847	1,401	2.03
開発技術者	4	26	0.15
製造技術者	10	48	0.21
建築・土木技術者等	16	18	0.89
情報処理・通信技術者	21	25	0.84
その他の技術者	4	10	0.40
医師・薬剤師等	118	26	4.54
保健師・助産師等	1,017	304	3.35
医療技術者	299	64	4.67
その他の保健医療	160	80	2.00
社会福祉の専門的職業	607	412	1.47
美術家、デザイナー等	134	81	1.65
その他の専門的職業	457	307	1.49
事務的職業	2,074	4,082	0.51
一般事務員	1,560	3,685	0.42
会計事務員	145	125	1.16
生産関連事務員	163	98	1.66
営業・販売関連事務員	128	137	0.93
外勤事務員	8	8	1.00
運輸・郵便事務	50	4	12.50
事務用機器操作の職業	20	25	0.80
販売の職業	1,953	1,248	1.56
商品販売の職業	1,848	1,138	1.62
販売類似の職業	8	7	1.14
営業の職業	97	103	0.94
サービスの職業	6,280	2,102	2.98
家庭生活支援サービス	27	13	2.08
介護サービスの職業	1,581	497	3.18
保健医療サービス	294	108	2.72
生活衛生サービス	387	157	2.46
飲食物調理の職業	1,649	641	2.57
接客・給仕の職業	2,079	407	5.11
居住施設・ビル管理	54	129	0.42
その他のサービス	189	150	1.26
保安の職業	314	86	3.65
農林漁業の職業	56	49	1.14
生産工程の職業	1,354	1,019	1.33
生産設備(金属)		2	-
生産設備(金属除く)	16	13	1.23
生産設備(機械)		11	-
金属材料製造等	86	40	2.15
製品製造・加工処理	908	494	1.84
機械組立の職業	137	152	0.90
機械整備・修理の職業	42	28	1.50
製品検査(金属)	32	22	1.45
製品検査(金属除く)	72	47	1.53
機械検査の職業	20	19	1.05
生産関連・生産類似	41	191	0.21
輸送・機械運転の職業	432	192	2.25
鉄道運転の職業		1	-
自動車運転の職業	391	153	2.56
船舶・航空機運転		-	-
その他の輸送の職業	12	14	0.86
定置・建設機械運転	29	24	1.21
建設・探掘の職業	112	42	2.67
建設解体工事の職業	3	4	0.75
建設の職業	17	14	1.21
電気工事の職業	18	13	1.38
土木の職業	74	11	6.73
探掘の職業		-	-
運搬・清掃等の職業	2,536	3,054	0.83
運搬の職業	457	278	1.64
清掃の職業	1,267	850	1.49
包装の職業	123	84	1.46
その他の運搬等の職業	689	1,842	0.37
分類不能の職業	1,232	-	-
(IT関連の職業計)	168	140	1.20
(IT技術関連)	26	48	0.54
(IT操作関連)	81	69	1.17
(IT製造関連)	61	23	2.65
(福祉関連の職業計)	3,081	996	3.09
(介護関連)	1,971	647	3.05
(その他の福祉)	1,110	349	3.18

※ 資料出所:職業安定業務統計

※ 職種は平成24年3月改定「厚生労働省編職業分類表」に基づくもの。

※ 有効求人倍率は原数値

※ この数値は、京都労働局管内の公共職業安定所の合計数です。

※ 求人募集数・求職者数・求人倍率は正式にはそれぞれ有効求人数・有効求職者数・有効求人倍率とします。

※ 常用とは、雇用契約において雇用期間の定めがないか又は4ヶ月以上の雇用期間が定められているもの(季節労働者を除く)をいいます。

※ 常用的パートとは、パートタイムの内雇用期間の定めがないか又は4ヶ月以上の雇用期間によって就労するものをいいます。

※ 「IT関連の職業」及び「福祉関連の職業」についてはそれぞれの職業から抽出した内数

「IT技術関連」とは……電気・電子・電気通信設計技術者、同機器生産技術者、システムコンサルタント、システム設計技術者、ソフトウェア開発技術者、プログラマーなど

「IT操作関連」とは……グラフィックデザイナー、ウェブデザイナー、データ入力係員、製図工など

「IT製造関連」とは……電気通信機械器具組立工、半導体製品製造工、被覆電線製造工、電気通信機械器具修理工、通信線架設・敷設作業員、電気通信設備作業員など

「介護関連」とは……福祉施設指導専門員、介護支援専門員、医療ソーシャルワーカー、家政婦(夫)、家事手伝い、施設介護員、訪問介護職など

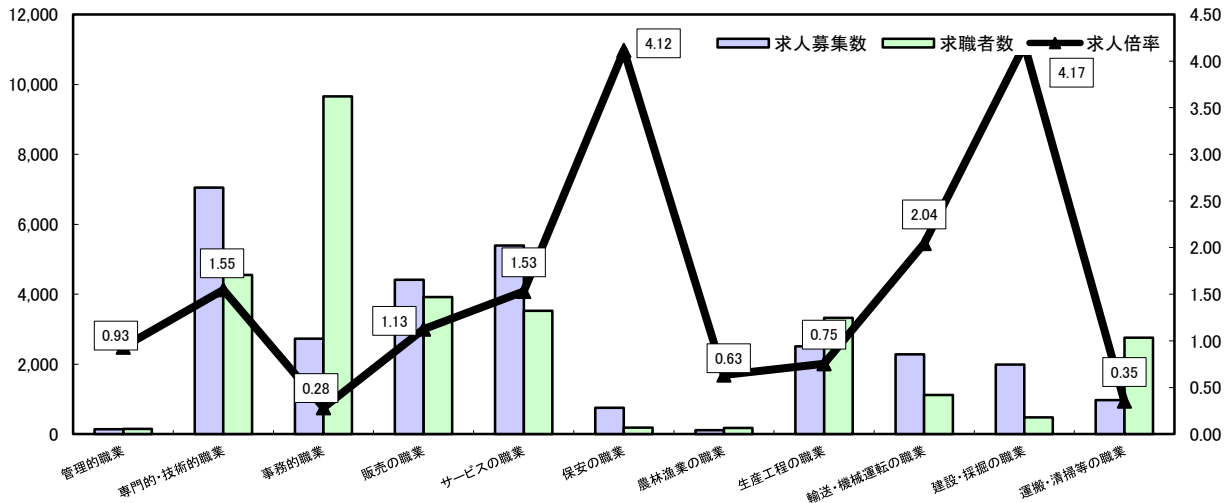
「その他の福祉」とは……保健師、助産師、看護師、理学療法士、作業療法士、視能訓練士、言語聴覚士、福祉相談・指導専門員など

求人・求職バランスシート

平成26年2月

京都労働局

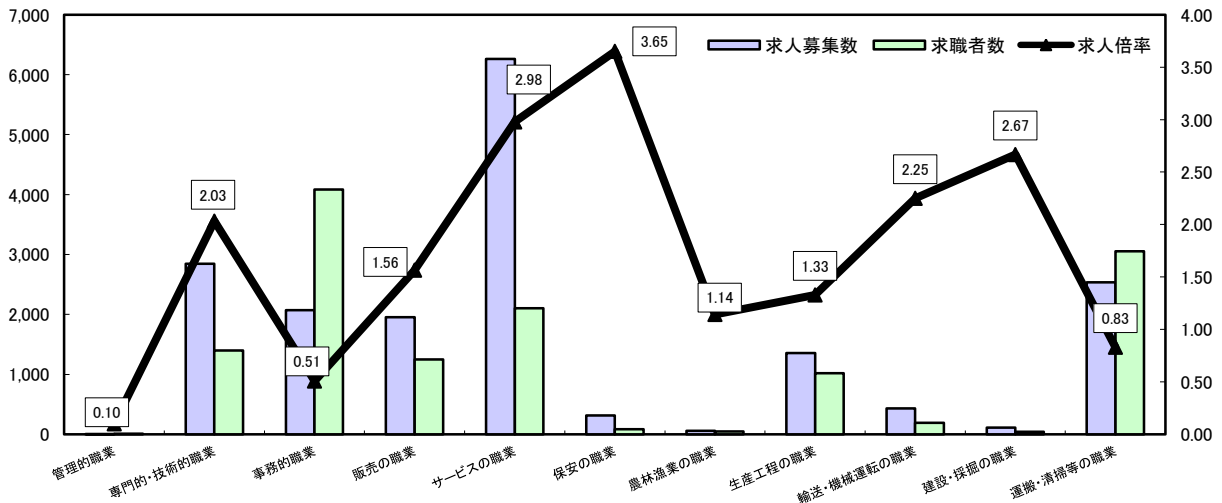
常用



*求人募集数・求職者数は左目盛(人)、求人倍率は右目盛(倍)

	管理的職業	専門的・技術的職業	事務的職業	販売の職業	サービスの職業	保安の職業	農林漁業の職業	生産工程の職業	輸送・機械運転の職業	建設・採掘の職業	運搬・清掃等の職業	職業の合計
求人募集数	137	7,049	2,731	4,410	5,392	749	114	2,510	2,283	1,991	975	28,341
求職者数	147	4,552	9,654	3,917	3,523	182	180	3,326	1,117	477	2,755	32,011
求人倍率	0.93	1.55	0.28	1.13	1.53	4.12	0.63	0.75	2.04	4.17	0.35	0.89

常用的パート



*求人募集数・求職者数は左目盛(人)、求人倍率は右目盛(倍)

	管理的職業	専門的・技術的職業	事務的職業	販売の職業	サービスの職業	保安の職業	農林漁業の職業	生産工程の職業	輸送・機械運転の職業	建設・採掘の職業	運搬・清掃等の職業	職業の合計
求人募集数	1	2,847	2,074	1,953	6,260	314	56	1,354	432	112	2,536	17,939
求職者数	10	1,401	4,082	1,248	2,102	86	49	1,019	192	42	3,054	14,517
求人倍率	0.10	2.03	0.51	1.56	2.98	3.65	1.14	1.33	2.25	2.67	0.83	1.24

- (注) 1 求人募集数・求職者数・求人倍率は正式にはそれぞれ有効求人数・有効求職者数・有効求人倍率といいます。
 2 求人倍率は、求職者1人あたりの求人募集数を意味しています。
 3 [職業の合計]欄には、[職業分類不能]を含みます。
 4 常用とは、雇用契約において雇用期間の定めがないか又は4ヶ月以上の雇用期間が定められているもの(季節労働者を除く)をいいます。
 5 常用的パートとは、パートタイムのうち雇用期間の定めがないか又は4ヶ月以上の雇用期間によって就労するものをいいます。

求人・求職バランスシート(平成26年2月分)

ハローワーク南部5所計

◎常用

(単位:人,倍)

職業計	求人募集数	求職者数	求人倍率
職業計	24,998	28,632	0.87
管理的職業	110	136	0.81
専門的・技術的職業	6,193	4,204	1.47
開発技術者	289	259	1.12
製造技術者	118	298	0.40
建築・土木技術者等	777	224	3.47
情報処理・通信技術者	790	438	1.80
その他の技術者	8	34	0.24
医師・薬剤師等	108	31	3.48
保健師・助産師等	1,192	292	4.08
医療技術者	473	116	4.08
その他の保健医療	523	333	1.57
社会福祉の専門的職業	980	645	1.52
美術家、デザイナー等	465	648	0.72
その他の専門的職業	470	886	0.53
事務的職業	2,485	8,819	0.28
一般事務員	1,595	7,213	0.22
会計事務員	247	659	0.37
生産関連事務員	138	217	0.64
営業・販売関連事務員	440	655	0.67
外勤事務員	6	3	2.00
運輸・郵便事務	40	23	1.74
事務用機器操作の職業	19	49	0.39
販売の職業	4,016	3,640	1.10
商品販売の職業	2,161	1,566	1.38
販売類似の職業	223	63	3.54
営業の職業	1,632	2,011	0.81
サービスの職業	4,746	3,125	1.52
家庭生活支援サービス	1	4	0.25
介護サービスの職業	1,409	940	1.50
保健医療サービス	253	155	1.63
生活衛生サービス	608	321	1.89
飲食物調理の職業	1,318	798	1.65
接客・給仕の職業	978	488	2.00
居住施設・ビル管理	75	217	0.35
その他のサービス	104	202	0.51
保安の職業	601	180	3.78
農林漁業の職業	96	144	0.67
生産工程の職業	2,113	2,697	0.78
生産設備(金属)	5	24	0.21
生産設備(金属除く)	22	52	0.42
生産設備(機械)	15	53	0.28
金属材料製造等	543	360	1.51
製品製造・加工処理	726	959	0.76
機械組立の職業	236	533	0.44
機械整備・修理の職業	271	166	1.63
製品検査(金属)	19	12	1.58
製品検査(金属除く)	48	17	2.82
機械検査の職業	23	32	0.72
生産関連・生産類似	205	489	0.42
輸送・機械運転の職業	2,093	970	2.16
鉄道運転の職業		2	-
自動車運転の職業	1,969	691	2.85
船舶・航空機運転	1	1	1.00
その他の輸送の職業	26	99	0.26
定置・建設機械運転	97	177	0.55
建設・探掘の職業	1,684	378	4.46
建設解体工事の職業	298	30	9.93
建設の職業	520	131	3.97
電気工事の職業	409	111	3.68
土木の職業	447	106	4.22
探掘の職業	10		-
運搬・清掃等の職業	861	2,221	0.39
運搬の職業	463	721	0.64
清掃の職業	195	500	0.39
包装の職業	33	45	0.73
その他の運搬等の職業	170	955	0.18
分類不能の職業		2,138	-
(IT関連の職業計)	1,542	1,169	1.32
(IT技術関連)	980	639	1.53
(IT操作関連)	420	453	0.93
(IT製造関連)	142	77	1.84
(福祉関連の職業計)	3,562	1,683	2.11
(介護関連)	2,136	1,267	1.69
(その他の福祉)	1,416	416	3.40

◎常用的パート

(単位:人,倍)

職業計	求人募集数	求職者数	求人倍率
職業計	15,424	12,303	1.25
管理的職業			10
専門的・技術的職業	2,553	1,247	2.05
開発技術者	4	26	0.15
製造技術者	7	41	0.17
建築・土木技術者等	16	17	0.94
情報処理・通信技術者	20	23	0.87
その他の技術者	4	8	0.50
医師・薬剤師等	100	25	4.00
保健師・助産師等	905	260	3.48
医療技術者	281	51	5.51
その他の保健医療	160	75	2.13
社会福祉の専門的職業	512	351	1.46
美術家、デザイナー等	128	78	1.64
その他の専門的職業	416	292	1.42
事務的職業	1,881	3,583	0.52
一般事務員	1,426	3,230	0.44
会計事務員	134	113	1.19
生産関連事務員	151	87	1.74
営業・販売関連事務員	113	121	0.93
外勤事務員	6	7	0.86
運輸・郵便事務	33	1	33.00
事務用機器操作の職業	18	24	0.75
販売の職業	1,561	1,072	1.46
商品販売の職業	1,472	976	1.51
販売類似の職業	6	5	1.20
営業の職業	83	91	0.91
サービスの職業	5,185	1,697	3.08
家庭生活支援サービス	24	13	1.85
介護サービスの職業	1,398	412	3.39
保健医療サービス	268	89	3.01
生活衛生サービス	339	142	2.39
飲食物調理の職業	1,457	485	3.00
接客・給仕の職業	1,482	319	4.65
居住施設・ビル管理	45	123	0.37
その他のサービス	172	114	1.51
保安の職業	303	71	4.27
農林漁業の職業	34	38	0.89
生産工程の職業	1,162	760	1.53
生産設備(金属)		0	-
生産設備(金属除く)	15	10	1.50
生産設備(機械)		11	-
金属材料製造等	75	31	2.42
製品製造・加工処理	782	373	2.10
機械組立の職業	115	130	0.88
機械整備・修理の職業	36	17	2.12
製品検査(金属)	25	12	2.08
製品検査(金属除く)	56	23	2.43
機械検査の職業	19	14	1.36
生産関連・生産類似	39	139	0.28
輸送・機械運転の職業	389	170	2.29
鉄道運転の職業			-
自動車運転の職業	355	138	2.57
船舶・航空機運転			-
その他の輸送の職業	11	13	0.85
定置・建設機械運転	23	19	1.21
建設・探掘の職業	102	38	2.68
建設解体工事の職業	3	4	0.75
建設の職業	15	13	1.15
電気工事の職業	13	13	1.00
土木の職業	71	8	8.88
探掘の職業			-
運搬・清掃等の職業	2,254	2,422	0.93
運搬の職業	405	230	1.76
清掃の職業	1,131	684	1.65
包装の職業	111	75	1.48
その他の運搬等の職業	607	1,433	0.42
分類不能の職業		1,195	-
(IT関連の職業計)	154	134	1.15
(IT技術関連)	23	46	0.50
(IT操作関連)	73	65	1.12
(IT製造関連)	58	23	2.52
(福祉関連の職業計)	2,717	841	3.23
(介護関連)	1,726	539	3.20
(その他の福祉)	991	302	3.28

※ 資料出所:職業安定業務統計

※ 職種は平成24年3月改定「厚生労働省編職業分類表」に基づくもの。

※ 有効求人倍率は原数値

※ この数値は、京都労働局管内の南部5公共職業安定所の合計数です。

※ 求人募集数・求職者数・求人倍率は正式にはそれぞれ有効求人数・有効求職者数・有効求人倍率とします。

※ 常用とは、雇用契約において雇用期間の定めがないか又は4ヶ月以上の雇用期間が定められているもの(季節労働者を除く)をいいます。

※ 常用的パートとは、パートタイムの内雇用期間の定めがないか又は4ヶ月以上の雇用期間によって就労するものをいいます。

※ 「IT関連の職業」及び「福祉関連の職業」についてはそれぞれの職業から抽出した内数

「IT技術関連」とは……電気・電子・電気通信設計技術者、同機器生産技術者、システムコンサルタント、システム設計技術者、ソフトウェア開発技術者、プログラマーなど

「IT操作関連」とは……グラフィックデザイナー、ウェブデザイナー、データ入力係員、製図工など

「IT製造関連」とは……電気通信機械器具組立工、半導体製品製造工、被覆電線製造工、電気通信機械器具修理工、通信線架設・敷設作業員、電気通信設備作業員など

「介護関連」とは……福祉施設指導専門員、介護支援専門員、医療ソーシャルワーカー、家政婦(夫)、家事手伝い、施設介護員、訪問介護職など

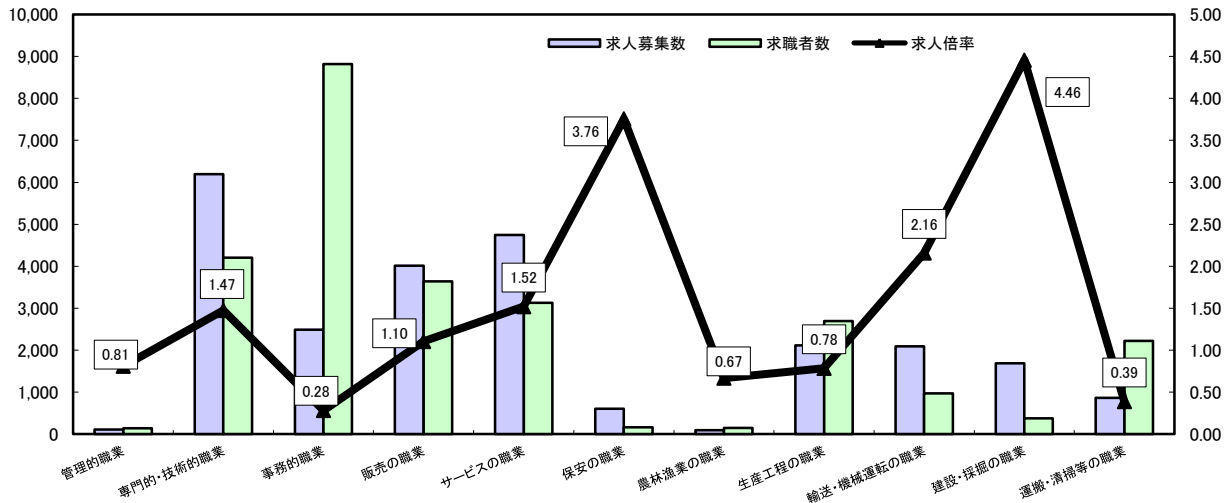
「その他の福祉」とは……保健師、助産師、看護師、理学療法士、作業療法士、視能訓練士、言語聴覚士、福祉相談・指導専門員など

求人・求職バランスシート

平成26年2月

ハローワーク南部5所

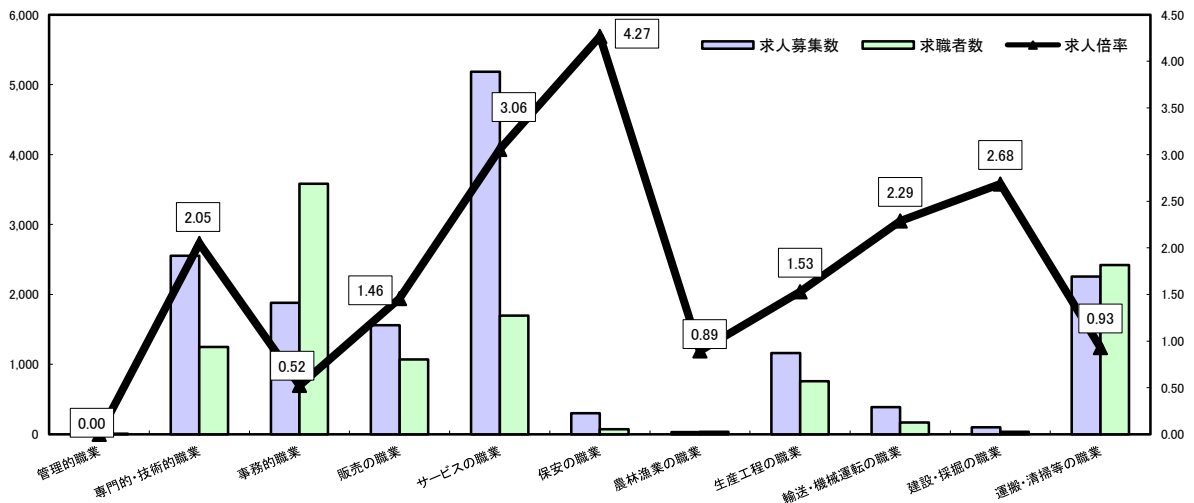
常用



*求人募集数・求職者数は左目盛(人)、求人倍率は右目盛(倍)

	管理的職業	専門的・技術的職業	事務的職業	販売の職業	サービスの職業	保安の職業	農林漁業の職業	生産工程の職業	輸送・機械運転の職業	建設・採掘の職業	運搬・清掃等の職業	職業の合計
求人募集数	110	6,193	2,485	4,016	4,746	601	96	2,113	2,093	1,684	861	24,998
求職者数	136	4,204	8,819	3,640	3,125	160	144	2,697	970	378	2,221	28,632
求人倍率	0.81	1.47	0.28	1.10	1.52	3.76	0.67	0.78	2.16	4.46	0.39	0.87

常用的パート



*求人募集数・求職者数は左目盛(人)、求人倍率は右目盛(倍)

	管理的職業	専門的・技術的職業	事務的職業	販売の職業	サービスの職業	保安の職業	農林漁業の職業	生産工程の職業	輸送・機械運転の職業	建設・採掘の職業	運搬・清掃等の職業	職業の合計
求人募集数	10	2,553	1,881	1,561	5,185	303	34	1,162	389	102	2,254	15,424
求職者数	10	1,247	3,583	1,072	1,697	71	38	760	170	38	2,422	12,303
求人倍率	-	2.05	0.52	1.46	3.06	4.27	0.89	1.53	2.29	2.68	0.93	1.25

- (注) 1 求人募集数・求職者数・求人倍率は正式にはそれぞれ有効求人数・有効求職者数・有効求人倍率といいます。
 2 求人倍率は、求職者1人あたりの求人募集数を意味しています。
 3 [職業の合計]欄には、[職業分類不能]を含みます。
 4 常用とは、雇用契約において雇用期間の定めがないか又は4ヶ月以上の雇用期間が定められているもの(季節労働者を除く)をいいます。
 5 常用的パートとは、パートタイムのうち雇用期間の定めがないか又は4ヶ月以上の雇用期間によって就労するものをいいます。

求人・求職バランスシート(平成26年2月分)

ハローワーク北部3所計

◎常用

(単位:人,倍)

職業計	求人募集数	求職者数	求人倍率
職業計	3,343	3,379	0.99
管理的職業	27	11	2.45
専門的・技術的職業	856	348	2.46
開発技術者	29	20	1.45
製造技術者	7	19	0.37
建築・土木技術者等	206	28	7.36
情報処理・通信技術者	11	19	0.58
その他の技術者	2	2	1.00
医師・薬剤師等	24	3	8.00
保健師・助産師等	269	54	4.98
医療技術者	68	13	5.23
その他の保健医療	15	25	0.60
社会福祉の専門的職業	137	87	1.57
美術家、デザイナー等	18	26	0.69
その他の専門的職業	70	52	1.35
事務的職業	246	835	0.29
一般事務員	180	749	0.24
会計事務員	24	31	0.77
生産関連事務員	13	10	1.30
営業・販売関連事務員	26	40	0.65
外勤事務員	1	-	-
運輸・郵便事務	2	3	0.67
事務用機器操作の職業	1	1	1.00
販売の職業	394	277	1.42
商品販売の職業	180	185	1.09
販売類似の職業	9	6	1.50
営業の職業	205	106	1.93
サービスの職業	646	398	1.62
家庭生活支援サービス	-	-	-
介護サービスの職業	233	151	1.54
保健医療サービス	37	17	2.18
生活衛生サービス	73	18	4.06
飲食物調理の職業	101	101	1.00
接客・給仕の職業	172	77	2.23
居住施設・ビル管理	3	11	0.27
その他のサービス	27	23	1.17
保安の職業	148	22	6.73
農林漁業の職業	18	36	0.50
生産工程の職業	397	629	0.63
生産設備(金属)	6	11	0.55
生産設備(金属除く)	5	7	0.71
生産設備(機械)	-	9	-
金属材料製造等	83	83	1.00
製品製造・加工処理	129	242	0.53
機械組立の職業	16	91	0.18
機械整備・修理の職業	102	58	1.76
製品検査(金属)	8	11	0.73
製品検査(金属除く)	17	15	1.13
機械検査の職業	6	6	1.00
生産関連・生産類似	25	96	0.26
輸送・機械運転の職業	180	147	1.29
鉄道運転の職業	-	-	-
自動車運転の職業	153	117	1.31
船舶・航空機運転	1	1	1.00
その他の輸送の職業	4	15	0.27
定置・建設機械運転	32	14	2.29
建設・探掘の職業	307	99	3.10
建設解体工事の職業	62	9	6.89
建設の職業	80	29	2.76
電気工事の職業	59	25	2.36
土木の職業	104	36	2.89
探掘の職業	2	-	-
運搬・清掃等の職業	114	534	0.21
運搬の職業	58	131	0.44
清掃の職業	21	130	0.16
包装の職業	3	3	1.00
その他の運搬等の職業	32	270	0.12
分類不能の職業	43	-	-
(IT関連の職業計)	39	59	0.66
(IT技術関連)	23	32	0.72
(IT操作関連)	7	18	0.39
(IT製造関連)	9	9	1.00
(福祉関連の職業計)	657	271	2.42
(介護関連)	348	204	1.71
(その他の福祉)	309	67	4.61

◎常用的パート

(単位:人,倍)

職業計	求人募集数	求職者数	求人倍率
職業計	2,515	2,214	1.14
管理的職業	1	-	-
専門的・技術的職業	294	154	1.91
開発技術者	-	-	-
製造技術者	3	7	0.43
建築・土木技術者等	-	-	-
情報処理・通信技術者	1	2	0.50
その他の技術者	-	2	-
医師・薬剤師等	18	1	18.00
保健師・助産師等	112	44	2.55
医療技術者	18	13	1.38
その他の保健医療	-	5	-
社会福祉の専門的職業	95	61	1.56
美術家、デザイナー等	6	3	2.00
その他の専門的職業	41	15	2.73
事務的職業	193	499	0.39
一般事務員	134	455	0.29
会計事務員	11	12	0.92
生産関連事務員	12	11	1.09
営業・販売関連事務員	15	16	0.94
外勤事務員	2	1	2.00
運輸・郵便事務	17	3	5.67
事務用機器操作の職業	2	1	2.00
販売の職業	392	176	2.23
商品販売の職業	376	182	2.32
販売類似の職業	2	2	1.00
営業の職業	14	12	1.17
サービスの職業	1,075	405	2.65
家庭生活支援サービス	3	-	-
介護サービスの職業	183	85	2.15
保健医療サービス	26	19	1.37
生活衛生サービス	48	15	3.20
飲食物調理の職業	192	156	1.23
接客・給仕の職業	597	88	6.78
居住施設・ビル管理	9	6	1.50
その他のサービス	17	36	0.47
保安の職業	11	15	0.73
農林漁業の職業	22	11	2.00
生産工程の職業	192	259	0.74
生産設備(金属)	-	2	-
生産設備(金属除く)	1	3	0.33
生産設備(機械)	-	-	-
金属材料製造等	11	9	1.22
製品製造・加工処理	126	121	1.04
機械組立の職業	22	22	1.00
機械整備・修理の職業	6	11	0.55
製品検査(金属)	7	10	0.70
製品検査(金属除く)	16	24	0.67
機械検査の職業	1	5	0.20
生産関連・生産類似	2	52	0.04
輸送・機械運転の職業	43	22	1.95
鉄道運転の職業	-	1	-
自動車運転の職業	36	15	2.40
船舶・航空機運転	-	-	-
その他の輸送の職業	1	1	1.00
定置・建設機械運転	6	5	1.20
建設・探掘の職業	10	4	2.50
建設解体工事の職業	-	-	-
建設の職業	2	1	2.00
電気工事の職業	5	0	-
土木の職業	3	3	1.00
探掘の職業	-	-	-
運搬・清掃等の職業	282	632	0.45
運搬の職業	52	48	1.08
清掃の職業	136	166	0.82
包装の職業	12	9	1.33
その他の運搬等の職業	82	409	0.20
分類不能の職業	37	-	-
(IT関連の職業計)	14	6	2.33
(IT技術関連)	3	2	1.50
(IT操作関連)	8	4	2.00
(IT製造関連)	3	-	-
(福祉関連の職業計)	364	155	2.35
(介護関連)	245	108	2.27
(その他の福祉)	119	47	2.53

※ 資料出所:職業安定業務統計

※ 職種は平成24年3月改定「厚生労働省編職業分類表」に基づくもの。

※ 有効求人倍率は原数値

※ この数値は、京都労働局管内の北部3公共職業安定所の合計数です。

※ 求人募集数・求職者数・求人倍率は正式にはそれぞれ有効求人人数・有効求職者数・有効求人倍率とします。

※ 常用とは、雇用契約において雇用期間の定めがないか又は4ヶ月以上の雇用期間が定められているもの(季節労働者を除く)をいいます。

※ 常用的パートとは、パートタイムの内雇用期間の定めがないか又は4ヶ月以上の雇用期間によって就労するものをいいます。

※ 「IT関連の職業」及び「福祉関連の職業」についてはそれぞれの職業から抽出した内数

「IT技術関連」とは……電気・電子・電気通信設計技術者、同機器生産技術者、システムコンサルタント、システム設計技術者、ソフトウェア開発技術者、プログラマーなど

「IT操作関連」とは……グラフィックデザイナー、ウェブデザイナー、データ入力係員、製図工など

「IT製造関連」とは……電気通信機械器具組立工、半導体製品製造工、被覆電線製造工、電気通信機械器具修理工、通信線架線・敷設作業員、電気通信設備作業員など

「介護関連」とは……福祉施設指導専門員、介護支援専門員、医療ソーシャルワーカー、家政婦(夫)、家事手伝、施設介護員、訪問介護職など

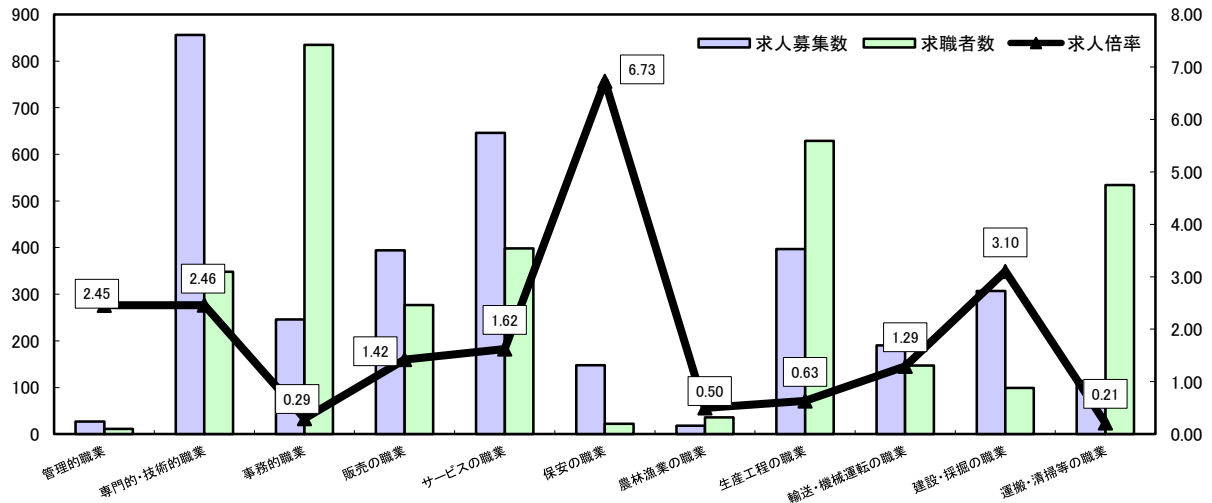
「その他の福祉」とは……保健師、助産師、看護師、理学療法士、作業療法士、視能訓練士、言語聴覚士、福祉相談・指導専門員など

求人・求職バランスシート

平成26年2月

ハローワーク北部3所

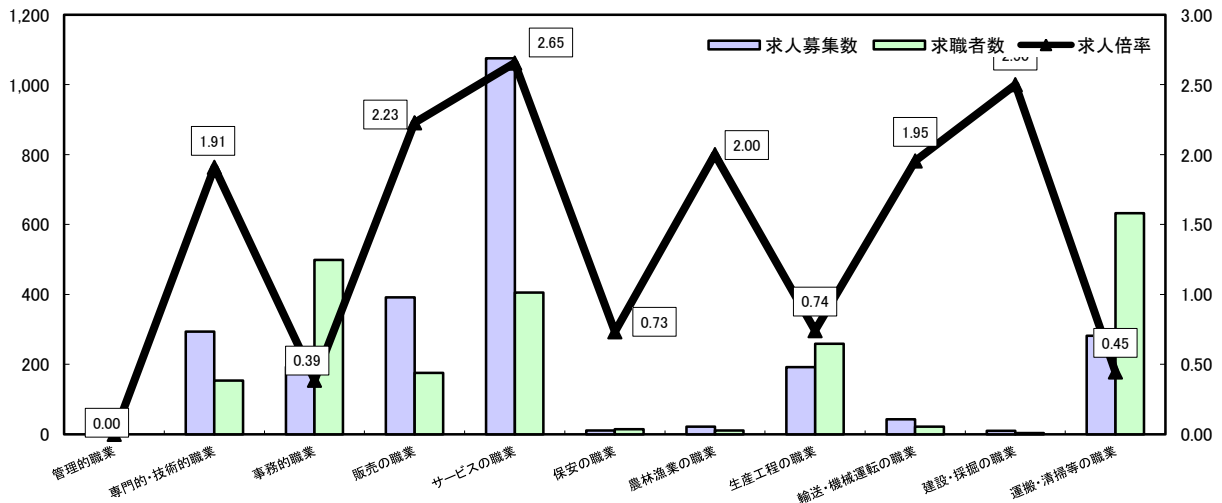
常用



*求人募集数・求職者数は左目盛(人)、求人倍率は右目盛(倍)

	管理的職業	専門的・技術的職業	事務的職業	販売の職業	サービスの職業	保安の職業	農林漁業の職業	生産工程の職業	輸送・機械運転の職業	建設・採掘の職業	運搬・清掃等の職業	職業の合計
求人募集数	27	856	246	394	646	148	18	397	190	307	114	3,343
求職者数	11	348	835	277	398	22	36	629	147	99	534	3,379
求人倍率	2.45	2.46	0.29	1.42	1.62	6.73	0.50	0.63	1.29	3.10	0.21	0.99

常用的パート



*求人募集数・求職者数は左目盛(人)、求人倍率は右目盛(倍)

	管理的職業	専門的・技術的職業	事務的職業	販売の職業	サービスの職業	保安の職業	農林漁業の職業	生産工程の職業	輸送・機械運転の職業	建設・採掘の職業	運搬・清掃等の職業	職業の合計
求人募集数	1	294	193	392	1,075	11	22	192	43	10	282	2,515
求職者数	-	154	499	176	405	15	11	259	22	4	632	2,214
求人倍率	-	1.91	0.39	2.23	2.65	0.73	2.00	0.74	1.95	2.50	0.45	1.14

- (注) 1 求人募集数・求職者数・求人倍率は正式にはそれぞれ有効求人数・有効求職者数・有効求人倍率といいます。
 2 求人倍率は、求職者1人あたりの求人募集数を意味しています。
 3 [職業の合計]欄には、[職業分類不能]を含みます。
 4 常用とは、雇用契約において雇用期間の定めがないか又は4ヶ月以上の雇用期間が定められているもの(季節労働者を除く)をいいます。
 5 常用的パートとは、パートタイムのうち雇用期間の定めがないか又は4ヶ月以上の雇用期間によって就労するものをいいます。