

求人・求職バランスシート(平成25年9月分)

京都労働局

◎常用

(単位:人,倍)

職業計	求人募集数	求職者数	求人倍率
職業計	26,858	34,733	0.77
管理的職業	120	143	0.84
専門的・技術的職業	5,998	4,892	1.23
開発技術者	245	306	0.80
製造技術者	135	344	0.39
建築・土木技術者等	856	320	2.68
情報処理・通信技術者	562	533	1.05
その他の技術者	24	45	0.53
医師・薬剤師等	134	41	3.27
保健師・助産師等	1,485	401	3.70
医療技術者	508	142	3.58
その他の保健医療	486	326	1.49
社会福祉の専門的職業	926	709	1.31
美術家、デザイナー等	297	790	0.38
その他の専門的職業	340	935	0.36
事務的職業	2,407	10,362	0.24
一般事務員	1,662	8,464	0.20
会計事務員	251	783	0.32
生産関連事務員	130	243	0.53
営業・販売関連事務員	343	781	0.44
外勤事務員	9	5	1.80
運輸・郵便事務	52	27	1.93
事務用機器操作の職業	20	59	0.34
販売の職業	4,563	4,326	1.05
商品販売の職業	2,334	1,980	1.18
販売類似の職業	282	70	4.03
営業の職業	1,947	2,276	0.86
サービスの職業	5,307	3,640	1.46
家庭生活支援サービス	2	7	0.29
介護サービスの職業	1,471	1,016	1.45
保健医療サービス	235	229	1.03
生活衛生サービス	758	365	2.08
飲食物調理の職業	1,405	917	1.53
接客・給仕の職業	1,219	653	1.87
居住施設・ビル管理	79	218	0.36
その他のサービス	138	235	0.59
保安の職業	880	234	3.76
農林漁業の職業	133	187	0.71
生産工程の職業	2,285	3,926	0.58
生産設備(金属)	3	30	0.10
生産設備(金属除く)	16	43	0.37
生産設備(機械)	17	55	0.31
金属材料製造等	550	538	1.02
製品製造・加工処理	724	1,397	0.52
機械組立の職業	276	832	0.33
機械整備・修理の職業	376	206	1.83
製品検査(金属)	22	26	0.85
製品検査(金属除く)	47	58	0.81
機械検査の職業	26	35	0.74
生産関連・生産類似	228	706	0.32
輸送・機械運転の職業	2,286	1,217	1.88
鉄道運転の職業	0	6	-
自動車運転の職業	2,092	900	2.32
船舶・航空機運転	0	0	-
その他の輸送の職業	48	110	0.44
位置・建設機械運転	146	201	0.73
建設・探掘の職業	1,930	531	3.63
建設解体工事の職業	407	32	12.72
建設の職業	522	196	2.66
電気工事の職業	467	129	3.62
土木の職業	531	173	3.07
探掘の職業	3	1	3.00
運搬・清掃等の職業	889	2,984	0.30
運搬の職業	433	967	0.45
清掃の職業	218	660	0.33
包装の職業	32	53	0.60
その他の運搬等の職業	206	1,304	0.16
分類不能の職業	2,291	-	-
(IT関連の職業計)	1,199	1,482	0.81
(IT技術関連)	775	779	0.99
(IT操作関連)	223	576	0.39
(IT製造関連)	201	127	1.58
(福祉関連の職業計)	3,906	1,937	2.02
(介護関連)	2,168	1,411	1.54
(その他の福祉)	1,738	526	3.30

◎常用的パート

(単位:人,倍)

職業計	求人募集数	求職者数	求人倍率
職業計	17,367	16,283	1.07
管理的職業	0	8	-
専門的・技術的職業	2,695	1,668	1.62
開発技術者	17	29	0.59
製造技術者	8	65	0.12
建築・土木技術者等	10	35	0.29
情報処理・通信技術者	23	24	0.96
その他の技術者	0	5	-
医師・薬剤師等	135	34	3.97
保健師・助産師等	1,010	380	2.66
医療技術者	286	71	4.03
その他の保健医療	137	104	1.32
社会福祉の専門的職業	560	477	1.17
美術家、デザイナー等	153	132	1.16
その他の専門的職業	356	312	1.14
事務的職業	1,875	4,502	0.42
一般事務員	1,407	4,029	0.35
会計事務員	133	167	0.80
生産関連事務員	154	92	1.67
営業・販売関連事務員	111	167	0.66
外勤事務員	6	3	2.00
運輸・郵便事務	44	8	5.50
事務用機器操作の職業	20	36	0.56
販売の職業	2,023	1,473	1.37
商品販売の職業	1,817	1,349	1.35
販売類似の職業	38	5	7.60
営業の職業	168	119	1.41
サービスの職業	5,901	2,371	2.49
家庭生活支援サービス	26	23	1.13
介護サービスの職業	1,469	551	2.67
保健医療サービス	256	118	2.17
生活衛生サービス	383	184	2.08
飲食物調理の職業	1,576	710	2.22
接客・給仕の職業	1,991	490	4.06
居住施設・ビル管理	61	127	0.48
その他のサービス	139	168	0.83
保安の職業	314	81	3.88
農林漁業の職業	90	51	1.78
生産工程の職業	1,220	1,220	1.00
生産設備(金属)	2	3	0.67
生産設備(金属除く)	11	19	0.58
生産設備(機械)	0	12	-
金属材料製造等	68	43	1.58
製品製造・加工処理	798	593	1.35
機械組立の職業	122	195	0.63
機械整備・修理の職業	41	20	2.05
製品検査(金属)	34	17	2.00
製品検査(金属除く)	64	48	1.33
機械検査の職業	35	26	1.35
生産関連・生産類似	45	244	0.18
輸送・機械運転の職業	355	193	1.84
鉄道運転の職業	1	1	1.00
自動車運転の職業	318	146	2.18
船舶・航空機運転	1	0	-
その他の輸送の職業	13	15	0.87
位置・建設機械運転	22	31	0.71
建設・探掘の職業	100	34	2.94
建設解体工事の職業	20	3	6.67
建設の職業	12	9	1.33
電気工事の職業	9	13	0.69
土木の職業	59	9	6.56
探掘の職業	0	0	-
運搬・清掃等の職業	2,794	3,339	0.84
運搬の職業	477	310	1.54
清掃の職業	1,420	938	1.51
包装の職業	146	100	1.46
その他の運搬等の職業	751	1,991	0.38
分類不能の職業	1,323	-	-
(IT関連の職業計)	180	187	0.96
(IT技術関連)	38	56	0.68
(IT操作関連)	97	100	0.97
(IT製造関連)	45	31	1.45
(福祉関連の職業計)	2,939	1,184	2.48
(介護関連)	1,845	745	2.48
(その他の福祉)	1,094	439	2.49

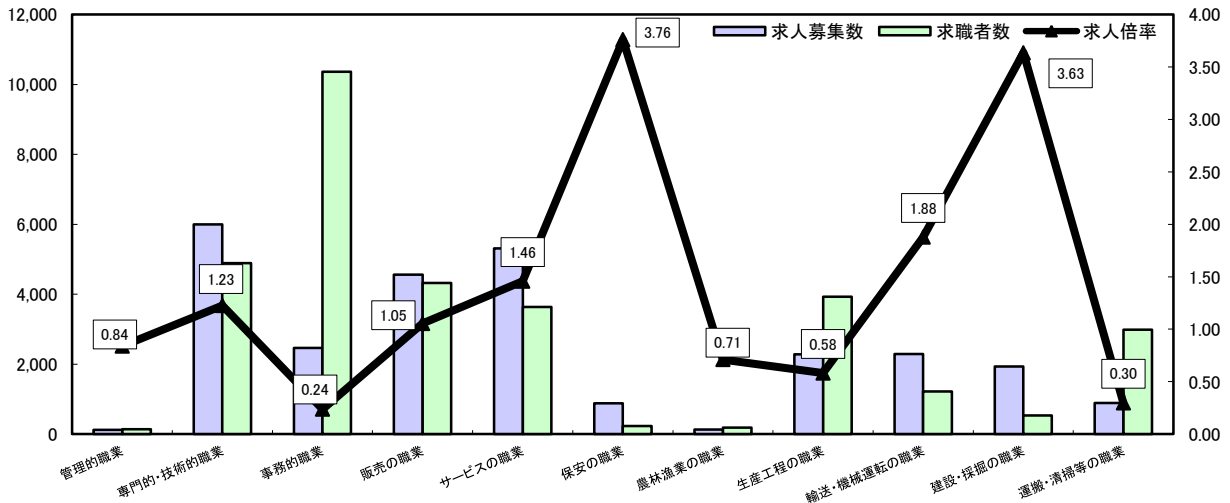
※ 資料出所:職業安定業務統計
 ※ 職種は平成24年3月改定「厚生労働省編職業分類表」に基づくもの。
 ※ 有効求人倍率は原数値
 ※ この数値は、京都労働局管内の公共職業安定所の合計数です。
 ※ 求人募集数・求職者数・求人倍率は正式にはそれぞれ有効求人数・有効求職者数・有効求人倍率といえます。
 ※ 常用とは、雇用契約において雇用期間の定めがないか又は4ヶ月以上の雇用期間が定められているもの(季節労働者を除く)をいいます。
 ※ 常用的パートとは、パートタイムの内雇用期間の定めがないか又は4ヶ月以上の雇用期間によって就労するものをいいます。
 ※ 「IT関連の職業」及び「福祉関連の職業」についてはそれぞれの職業から抽出した内数
 「IT技術関連」とは……電気・電子・電気通信設計技術者、同機器生産技術者、システムコンサルタント、システム設計技術者、ソフトウェア開発技術者、プログラマーなど
 「IT操作関連」とは……グラフィックデザイナー、ウェブデザイナー、データ入力係員、製図工など
 「IT製造関連」とは……電気通信機械器具組立工、半導体製品製造工、被覆電線製造工、電気通信機械器具修理工、通信線架設・敷設作業員、電気通信設備作業員など
 「介護関連」とは……福祉施設指導専門員、介護支援専門員、医療ソーシャルワーカー、家政婦(夫)、家事手伝い、施設介護員、訪問介護職など
 「その他の福祉」とは……保健師、助産師、看護師、理学療法士、作業療法士、視能訓練士、言語聴覚士、福祉相談・指導専門員など

求人・求職バランスシート

平成25年9月

京都労働局

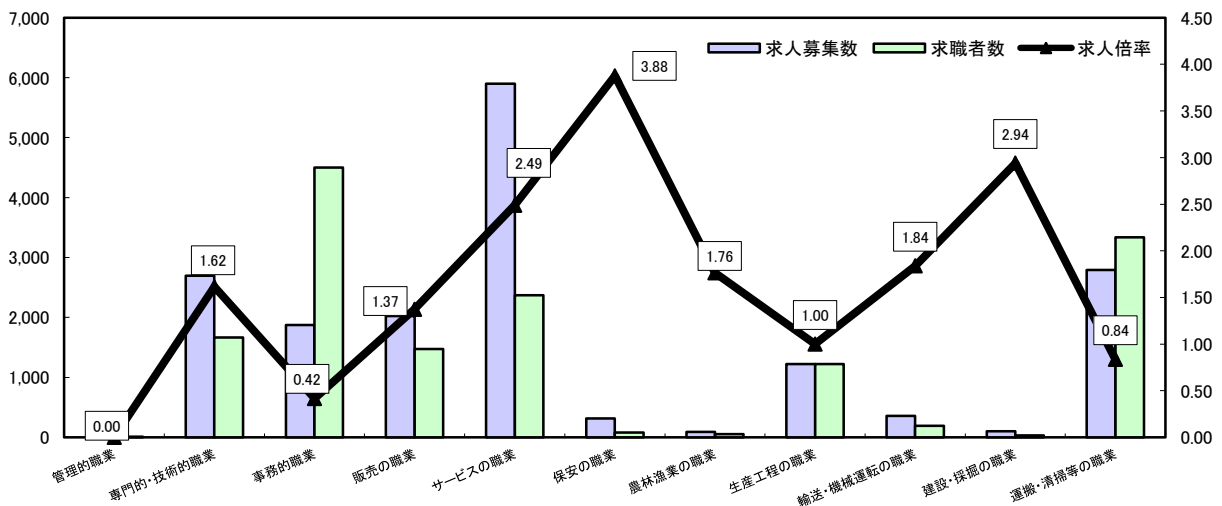
常用



*求人募集数・求職者数は左目盛(人)、求人倍率は右目盛(倍)

	管理的職業	専門的・技術的職業	事務的職業	販売の職業	サービスの職業	保安の職業	農林漁業の職業	生産工程の職業	輸送・機械運転の職業	建設・採掘の職業	運搬・清掃等の職業	職業の合計
求人募集数	120	5,998	2,467	4,563	5,307	880	133	2,285	2,286	1,930	889	26,858
求職者数	143	4,892	10,362	4,326	3,640	234	187	3,926	1,217	531	2,984	34,733
求人倍率	0.84	1.23	0.24	1.05	1.46	3.76	0.71	0.58	1.88	3.63	0.30	0.77

常用的パート



*求人募集数・求職者数は左目盛(人)、求人倍率は右目盛(倍)

	管理的職業	専門的・技術的職業	事務的職業	販売の職業	サービスの職業	保安の職業	農林漁業の職業	生産工程の職業	輸送・機械運転の職業	建設・採掘の職業	運搬・清掃等の職業	職業の合計
求人募集数	0	2,695	1,875	2,023	5,901	314	90	1,220	355	100	2,794	17,367
求職者数	8	1,668	4,502	1,473	2,371	81	51	1,220	193	34	3,339	16,263
求人倍率	-	1.62	0.42	1.37	2.49	3.88	1.76	1.00	1.84	2.94	0.84	1.07

- (注) 1 求人募集数・求職者数・求人倍率は正式にはそれぞれ有効求人数・有効求職者数・有効求人倍率といいます。
 2 求人倍率は、求職者1人あたりの求人募集数を意味しています。
 3 [職業の合計]欄には、[職業分類不能]を含みます。
 4 常用とは、雇用契約において雇用期間の定めがないか又は4ヶ月以上の雇用期間が定められているもの(季節労働者を除く)をいいます。
 5 常用的パートとは、パートタイムのうち雇用期間の定めがないか又は4ヶ月以上の雇用期間によって就労するものをいいます。

求人・求職バランスシート(平成25年9月分)

ハローワーク南部5所計

◎常用

(単位:人,倍)

職業計	求人募集数	求職者数	求人倍率
職業計	23,678	31,075	0.76
管理的職業	95	131	0.73
専門的・技術的職業	5,137	4,556	1.13
開発技術者	228	289	0.79
製造技術者	125	322	0.39
建築・土木技術者等	663	284	2.33
情報処理・通信技術者	552	508	1.09
その他の技術者	21	43	0.49
医師・薬剤師等	115	40	2.88
保健師・助産師等	1,207	351	3.44
医療技術者	442	128	3.45
その他の保健医療	466	307	1.52
社会福祉の専門的職業	754	623	1.21
美術家、デザイナー等	277	771	0.36
その他の専門的職業	287	890	0.32
事務的職業	2,258	9,577	0.24
一般事務員	1,517	7,785	0.19
会計事務員	234	743	0.31
生産関連事務員	120	225	0.53
営業・販売関連事務員	321	736	0.44
外勤事務員	9	5	1.80
運輸・郵便事務	39	24	1.63
事務用機器操作の職業	18	59	0.31
販売の職業	4,193	4,021	1.04
商品販売の職業	2,138	1,800	1.19
販売類似の職業	269	65	4.14
営業の職業	1,786	2,156	0.83
サービスの職業	4,886	3,166	1.49
家庭生活支援サービス	2	7	0.29
介護サービスの職業	1,247	865	1.44
保健医療サービス	209	195	1.07
生活衛生サービス	681	339	2.01
飲食物調理の職業	1,294	793	1.63
接客・給仕の職業	1,056	554	1.91
居住施設・ビル管理	75	210	0.36
その他のサービス	122	203	0.60
保安の職業	704	203	3.47
農林漁業の職業	98	136	0.72
生産工程の職業	1,920	3,144	0.61
生産設備(金属)	1	19	0.05
生産設備(金属除く)	13	37	0.35
生産設備(機械)	17	50	0.34
金属材料製造等	458	427	1.07
製品製造・加工処理	617	1,084	0.57
機械組立の職業	255	701	0.36
機械整備・修理の職業	281	160	1.76
製品検査(金属)	17	12	1.42
製品検査(金属除く)	39	38	1.03
機械検査の職業	19	31	0.61
生産関連・生産類似	203	585	0.35
輸送・機械運転の職業	2,136	1,028	2.08
鉄道運転の職業	0	6	-
自動車運転の職業	1,988	742	2.68
船舶・航空機運転	0	0	-
その他の輸送の職業	47	97	0.48
位置・建設機械運転	101	183	0.55
建設・採掘の職業	1,657	427	3.88
建設解体工事の職業	372	27	13.78
建設の職業	464	163	2.85
電気工事の職業	386	113	3.42
土木の職業	433	123	3.52
採掘の職業	2	1	2.00
運搬・清掃等の職業	794	2,436	0.33
運搬の職業	373	827	0.45
清掃の職業	204	531	0.38
包装の職業	28	51	0.55
その他の運搬等の職業	189	1,027	0.18
分類不能の職業	2,250	-	-
(IT関連の職業計)	1,156	1,410	0.82
(IT技術関連)	754	742	1.02
(IT操作関連)	213	558	0.38
(IT製造関連)	189	110	1.72
(福祉関連の職業計)	3,228	1,681	1.92
(介護関連)	1,812	1,218	1.49
(その他の福祉)	1,416	463	3.06

◎常用的パート

(単位:人,倍)

職業計	求人募集数	求職者数	求人倍率
職業計	15,020	13,860	1.08
管理的職業	0	8	-
専門的・技術的職業	2,420	1,490	1.62
開発技術者	17	28	0.61
製造技術者	5	57	0.09
建築・土木技術者等	10	32	0.31
情報処理・通信技術者	22	23	0.96
その他の技術者	0	3	-
医師・薬剤師等	117	32	3.66
保健師・助産師等	894	335	2.67
医療技術者	266	59	4.51
その他の保健医療	136	99	1.37
社会福祉の専門的職業	501	409	1.22
美術家、デザイナー等	145	128	1.13
その他の専門的職業	307	285	1.08
事務的職業	1,727	3,986	0.43
一般事務員	1,301	3,549	0.37
会計事務員	126	156	0.81
生産関連事務員	140	86	1.63
営業・販売関連事務員	99	157	0.63
外勤事務員	5	2	2.50
運輸・郵便事務	38	5	7.60
事務用機器操作の職業	18	31	0.58
販売の職業	1,856	1,272	1.30
商品販売の職業	1,470	1,158	1.27
販売類似の職業	36	4	9.00
営業の職業	150	110	1.36
サービスの職業	4,880	1,953	2.50
家庭生活支援サービス	24	20	1.20
介護サービスの職業	1,301	456	2.85
保健医療サービス	235	102	2.30
生活衛生サービス	359	167	2.15
飲食物調理の職業	1,370	551	2.49
接客・給仕の職業	1,414	406	3.48
居住施設・ビル管理	56	123	0.46
その他のサービス	121	128	0.95
保安の職業	306	66	4.64
農林漁業の職業	50	35	1.43
生産工程の職業	1,067	930	1.15
生産設備(金属)	2	1	2.00
生産設備(金属除く)	10	15	0.67
生産設備(機械)	0	12	-
金属材料製造等	62	31	2.00
製品製造・加工処理	687	440	1.56
機械組立の職業	120	165	0.73
機械整備・修理の職業	35	15	2.33
製品検査(金属)	23	6	3.83
製品検査(金属除く)	53	25	2.12
機械検査の職業	35	20	1.75
生産関連・生産類似	40	200	0.20
輸送・機械運転の職業	327	165	1.98
鉄道運転の職業	1	1	1.00
自動車運転の職業	299	126	2.37
船舶・航空機運転	0	0	-
その他の輸送の職業	9	12	0.75
位置・建設機械運転	18	26	0.69
建設・採掘の職業	95	27	3.52
建設解体工事の職業	20	3	6.67
建設の職業	12	9	1.33
電気工事の職業	9	9	1.00
土木の職業	54	6	9.00
採掘の職業	0	0	-
運搬・清掃等の職業	2,492	2,633	0.95
運搬の職業	400	266	1.50
清掃の職業	1,315	741	1.77
包装の職業	135	85	1.59
その他の運搬等の職業	642	1,541	0.42
分類不能の職業	1,295	-	-
(IT関連の職業計)	167	176	0.95
(IT技術関連)	34	54	0.63
(IT操作関連)	88	92	0.96
(IT製造関連)	45	30	1.50
(福祉関連の職業計)	2,610	1,010	2.58
(介護関連)	1,641	620	2.65
(その他の福祉)	969	390	2.48

※ 資料出所:職業安定業務統計

※ 職種は平成24年3月改定「厚生労働省編職業分類表」に基づくもの。

※ 有効求人倍率は原数値

※ この数値は、京都労働局管内の南部5公共職業安定所の合計数です。

※ 求人募集数・求職者数・求人倍率は正式にはそれぞれ有効求人数・有効求職者数・有効求人倍率といえます。

※ 常用とは、雇用契約において雇用期間の定めがないか又は4ヶ月以上の雇用期間が定められているもの(季節労働者を除く)をいいます。

※ 常用的パートとは、パートタイムの内雇用期間の定めがないか又は4ヶ月以上の雇用期間によって就労するものをいいます。

※ 「IT関連の職業」及び「福祉関連の職業」についてはそれぞれの職業から抽出した内数

「IT技術関連」とは……電気・電子・電気通信設計技術者、同機器生産技術者、システムコンサルタント、システム設計技術者、ソフトウェア開発技術者、プログラマーなど

「IT操作関連」とは……グラフィックデザイナー、ウェブデザイナー、データ入力係員、製図工など

「IT製造関連」とは……電気通信機械器具組立工、半導体製品製造工、被覆電線製造工、電気通信機械器具修理工、通信線架設・敷設作業員、電気通信設備作業員など

「介護関連」とは……福祉施設指導専門員、介護支援専門員、医療ソーシャルワーカー、家政婦(夫)、家事手伝い、施設介護員、訪問介護職など

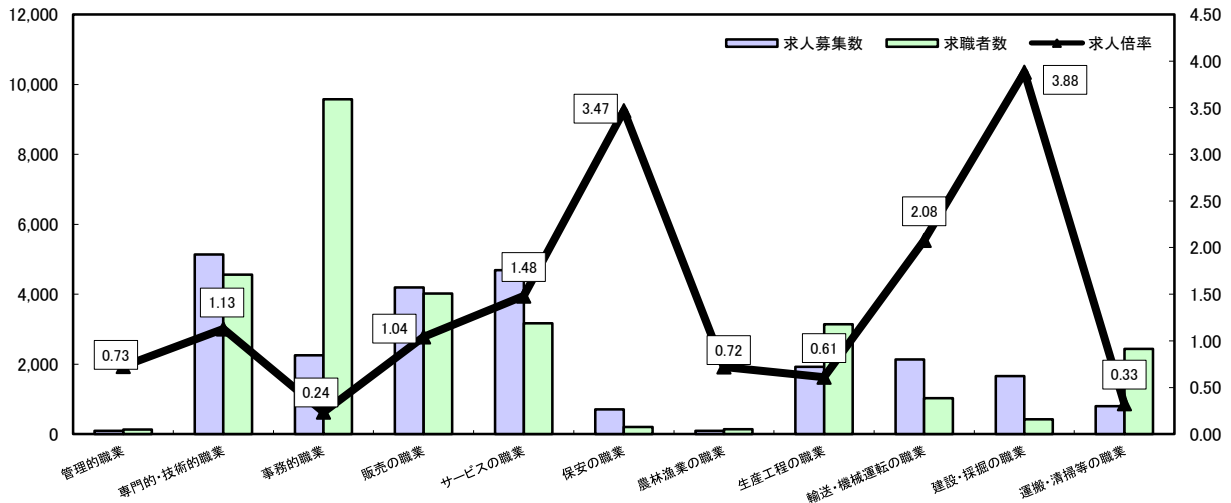
「その他の福祉」とは……保健師、助産師、看護師、理学療法士、作業療法士、視能訓練士、言語聴覚士、福祉相談・指導専門員など

求人・求職バランスシート

平成25年9月

ハローワーク南部5所

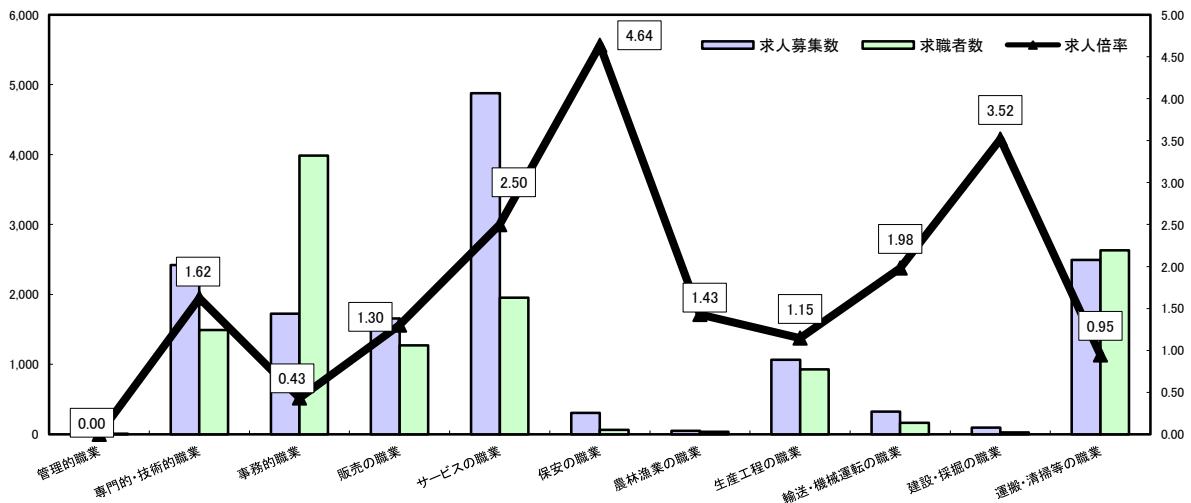
常用



*求人募集数・求職者数は左目盛(人)、求人倍率は右目盛(倍)

	管理的職業	専門的・技術的職業	事務的職業	販売の職業	サービスの職業	保安の職業	農林漁業の職業	生産工程の職業	輸送・機械運転の職業	建設・採掘の職業	運搬・清掃等の職業	職業の合計
求人募集数	95	5,137	2,258	4,193	4,686	704	98	1,920	2,136	1,657	794	23,678
求職者数	131	4,556	9,577	4,021	3,166	203	136	3,144	1,028	427	2,436	31,075
求人倍率	0.73	1.13	0.24	1.04	1.48	3.47	0.72	0.61	2.08	3.88	0.33	0.76

常用的パート



*求人募集数・求職者数は左目盛(人)、求人倍率は右目盛(倍)

	管理的職業	専門的・技術的職業	事務的職業	販売の職業	サービスの職業	保安の職業	農林漁業の職業	生産工程の職業	輸送・機械運転の職業	建設・採掘の職業	運搬・清掃等の職業	職業の合計
求人募集数	0	2,420	1,727	1,656	4,880	306	50	1,067	327	95	2,492	15,020
求職者数	8	1,490	3,986	1,272	1,953	66	35	930	165	27	2,633	13,860
求人倍率	-	1.62	0.43	1.30	2.50	4.64	1.43	1.15	1.98	3.52	0.95	1.08

- (注) 1 求人募集数・求職者数・求人倍率は正式にはそれぞれ有効求人数・有効求職者数・有効求人倍率といいます。
 2 求人倍率は、求職者1人あたりの求人募集数を意味しています。
 3 [職業の合計]欄には、[職業分類不能]を含みます。
 4 常用とは、雇用契約において雇用期間の定めがないか又は4ヶ月以上の雇用期間が定められているもの(季節労働者を除く)をいいます。
 5 常用的パートとは、パートタイムのうち雇用期間の定めがないか又は4ヶ月以上の雇用期間によって就労するものをいいます。

求人・求職バランスシート(平成25年9月分)

ハローワーク北部3所計

◎常用

(単位:人,倍)

職業計	求人募集数	求職者数	求人倍率
職業計	3,180	3,658	0.87
管理的職業	25	12	2.08
専門的・技術的職業	861	336	2.58
開発技術者	17	17	1.00
製造技術者	10	22	0.45
建築・土木技術者等	193	36	5.36
情報処理・通信技術者	10	25	0.40
その他の技術者	3	2	1.50
医師・薬剤師等	19	1	19.00
保健師・助産師等	278	50	5.56
医療技術者	66	14	4.71
その他の保健医療	20	19	1.05
社会福祉の専門的職業	172	86	2.00
美術家、デザイナー等	20	19	1.05
その他の専門的職業	53	45	1.18
事務的職業	209	785	0.27
一般事務員	145	679	0.21
会計事務員	17	40	0.43
生産関連事務員	10	18	0.56
営業・販売関連事務員	22	45	0.49
外勤事務員	0	-	-
運輸・郵便事務	13	3	4.33
事務用機器操作の職業	2	0	-
販売の職業	370	305	1.21
商品販売の職業	196	180	1.09
販売類似の職業	13	5	2.60
営業の職業	161	120	1.34
サービスの職業	621	474	1.31
家庭生活支援サービス	0	-	-
介護サービスの職業	224	151	1.48
保健医療サービス	26	34	0.76
生活衛生サービス	77	26	2.96
飲食物調理の職業	111	124	0.90
接客・給仕の職業	163	99	1.65
居住施設・ビル管理	4	8	0.50
その他のサービス	16	32	0.50
保安の職業	176	31	5.68
農林漁業の職業	35	51	0.69
生産工程の職業	365	782	0.47
生産設備(金属)	2	11	0.18
生産設備(金属除く)	3	6	0.50
生産設備(機械)	0	5	-
金属材料製造等	92	111	0.83
製品製造・加工処理	107	313	0.34
機械組立の職業	21	131	0.16
機械整備・修理の職業	95	46	2.07
製品検査(金属)	5	14	0.36
製品検査(金属除く)	8	20	0.40
機械検査の職業	7	4	1.75
生産関連・生産類似	25	121	0.21
輸送・機械運転の職業	150	189	0.79
鉄道運転の職業	0	-	-
自動車運転の職業	104	158	0.66
船舶・航空機運転	0	-	-
その他の輸送の職業	1	13	0.08
定置・建設機械運転	45	18	2.50
建設・探掘の職業	273	104	2.63
建設解体工事の職業	35	5	7.00
建設の職業	58	33	1.76
電気工事の職業	81	16	5.06
土木の職業	98	50	1.96
探掘の職業	1	-	-
運搬・清掃等の職業	95	548	0.17
運搬の職業	60	140	0.43
清掃の職業	14	129	0.11
包装の職業	4	2	2.00
その他の運搬等の職業	17	277	0.06
分類不能の職業	41	28	-
(IT関連の職業計)	43	72	0.60
(IT技術関連)	21	37	0.57
(IT操作関連)	10	18	0.56
(IT製造関連)	12	17	0.71
(福祉関連の職業計)	678	256	2.65
(介護関連)	356	193	1.84
(その他の福祉)	322	63	5.11

◎常用的パート

(単位:人,倍)

職業計	求人募集数	求職者数	求人倍率
職業計	2,347	2,403	0.98
管理的職業	0	-	-
専門的・技術的職業	275	178	1.54
開発技術者	0	1	-
製造技術者	3	8	0.38
建築・土木技術者等	0	3	-
情報処理・通信技術者	1	1	1.00
その他の技術者	0	2	-
医師・薬剤師等	18	2	9.00
保健師・助産師等	116	45	2.58
医療技術者	20	12	1.67
その他の保健医療	1	5	0.20
社会福祉の専門的職業	59	68	0.87
美術家、デザイナー等	8	4	2.00
その他の専門的職業	49	27	1.81
事務的職業	148	516	0.29
一般事務員	106	480	0.22
会計事務員	7	11	0.64
生産関連事務員	14	6	2.33
営業・販売関連事務員	12	10	1.20
外勤事務員	1	1	1.00
運輸・郵便事務	6	3	2.00
事務用機器操作の職業	2	5	0.40
販売の職業	367	201	1.83
商品販売の職業	347	191	1.82
販売類似の職業	2	1	2.00
営業の職業	18	9	2.00
サービスの職業	1,021	418	2.44
家庭生活支援サービス	2	3	0.67
介護サービスの職業	168	95	1.77
保健医療サービス	21	16	1.31
生活衛生サービス	24	17	1.41
飲食物調理の職業	206	159	1.30
接客・給仕の職業	577	84	6.87
居住施設・ビル管理	5	4	1.25
その他のサービス	18	40	0.45
保安の職業	8	15	0.53
農林漁業の職業	40	18	2.50
生産工程の職業	153	290	0.53
生産設備(金属)	2	-	-
生産設備(金属除く)	1	4	0.25
生産設備(機械)	0	-	-
金属材料製造等	6	12	0.50
製品製造・加工処理	111	153	0.73
機械組立の職業	2	30	0.07
機械整備・修理の職業	6	5	1.20
製品検査(金属)	11	11	1.00
製品検査(金属除く)	11	23	0.48
機械検査の職業	0	6	-
生産関連・生産類似	5	44	0.11
輸送・機械運転の職業	28	28	1.00
鉄道運転の職業	-	-	-
自動車運転の職業	19	20	0.95
船舶・航空機運転	1	-	-
その他の輸送の職業	4	3	1.33
定置・建設機械運転	4	5	0.80
建設・探掘の職業	5	7	0.71
建設解体工事の職業	-	-	-
建設の職業	0	-	-
電気工事の職業	0	4	-
土木の職業	5	3	1.67
探掘の職業	-	-	-
運搬・清掃等の職業	302	706	0.43
運搬の職業	77	44	1.75
清掃の職業	105	197	0.53
包装の職業	11	15	0.73
その他の運搬等の職業	109	450	0.24
分類不能の職業	28	-	-
(IT関連の職業計)	13	11	1.18
(IT技術関連)	4	2	2.00
(IT操作関連)	9	8	1.13
(IT製造関連)	0	1	-
(福祉関連の職業計)	329	174	1.89
(介護関連)	204	125	1.63
(その他の福祉)	125	49	2.55

※ 資料出所:職業安定業務統計

※ 職種は平成24年3月改定「厚生労働省編職業分類表」に基づくもの。

※ 有効求人倍率は原数値

※ この数値は、京都労働局管内の北部3公共職業安定所の合計数です。

※ 求人募集数・求職者数・求人倍率は正式にはそれぞれ有効求人数・有効求職者数・有効求人倍率といえます。

※ 常用とは、雇用契約において雇用期間の定めがないか又は4ヶ月以上の雇用期間が定められているもの(季節労働者を除く)をいいます。

※ 常用的パートとは、パートタイムの内雇用期間の定めがないか又は4ヶ月以上の雇用期間によって就労するものをいいます。

※ 「IT関連の職業」及び「福祉関連の職業」についてはそれぞれの職業から抽出した内数

「IT技術関連」とは……電気・電子・電気通信設計技術者、同機器生産技術者、システムコンサルタント、システム設計技術者、ソフトウェア開発技術者、プログラマーなど

「IT操作関連」とは……グラフィックデザイナー、ウェブデザイナー、データ入力係員、製図工など

「IT製造関連」とは……電気通信機械器具組立工、半導体製品製造工、被覆電線製造工、電気通信機械器具修理工、通信線架線・敷設作業員、電気通信設備作業員など

「介護関連」とは……福祉施設指導専門員、介護支援専門員、医療ソーシャルワーカー、家政婦(夫)、家事手伝、施設介護員、訪問介護職など

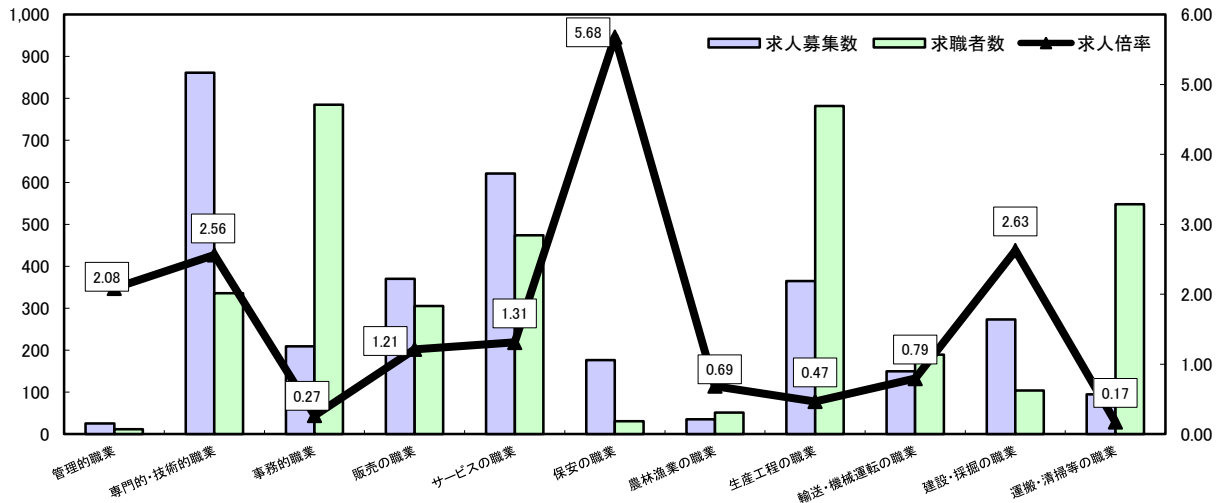
「その他の福祉」とは……保健師、助産師、看護師、理学療法士、作業療法士、視能訓練士、言語聴覚士、福祉相談・指導専門員など

求人・求職バランスシート

平成25年9月

ハローワーク北部3所

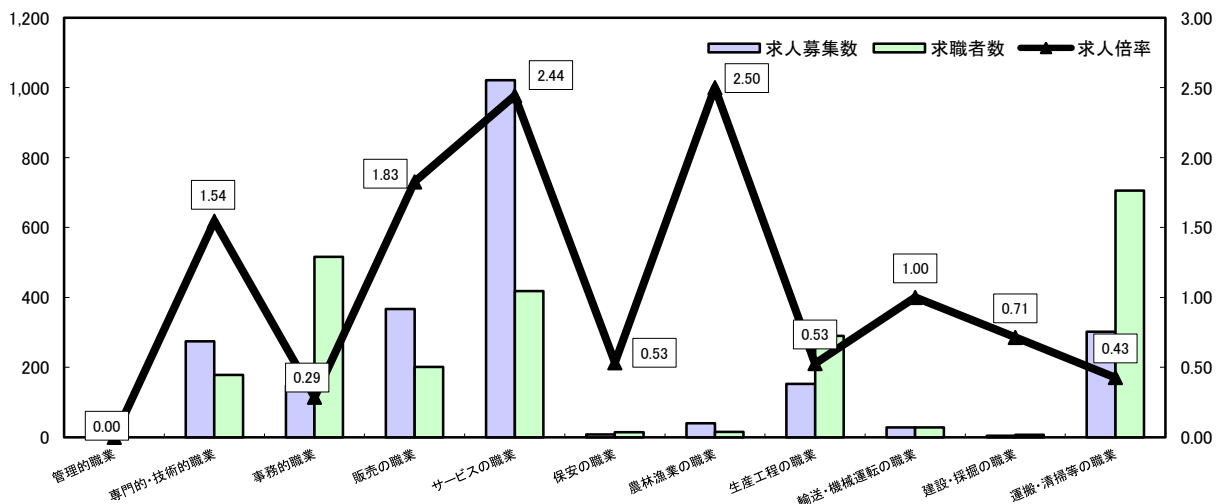
常用



*求人募集数・求職者数は左目盛(人)、求人倍率は右目盛(倍)

	管理的職業	専門的・技術的職業	事務的職業	販売の職業	サービスの職業	保安の職業	農林漁業の職業	生産工程の職業	輸送・機械運転の職業	建設・採掘の職業	運搬・清掃等の職業	職業の合計
求人募集数	25	861	209	370	621	176	35	365	150	273	95	3,180
求職者数	12	336	785	305	474	31	51	782	189	104	548	3,658
求人倍率	2.08	2.56	0.27	1.21	1.31	5.68	0.69	0.47	0.79	2.63	0.17	0.87

常用的パート



*求人募集数・求職者数は左目盛(人)、求人倍率は右目盛(倍)

	管理的職業	専門的・技術的職業	事務的職業	販売の職業	サービスの職業	保安の職業	農林漁業の職業	生産工程の職業	輸送・機械運転の職業	建設・採掘の職業	運搬・清掃等の職業	職業の合計
求人募集数	0	275	148	367	1,021	8	40	153	28	5	302	2,347
求職者数	0	178	516	201	418	15	16	290	28	7	706	2,403
求人倍率	-	1.54	0.29	1.83	2.44	0.53	2.50	0.53	1.00	0.71	0.43	0.98

- (注) 1 求人募集数・求職者数・求人倍率は正式にはそれぞれ有効求人数・有効求職者数・有効求人倍率といいます。
 2 求人倍率は、求職者1人あたりの求人募集数を意味しています。
 3 [職業の合計]欄には、[職業分類不能]を含みます。
 4 常用とは、雇用契約において雇用期間の定めがないか又は4ヶ月以上の雇用期間が定められているもの(季節労働者を除く)をいいます。
 5 常用的パートとは、パートタイムのうち雇用期間の定めがないか又は4ヶ月以上の雇用期間によって就労するものをいいます。