

求人・求職バランスシート(平成27年3月分)

京都労働局

◎常用

(単位:人倍)

	求人募集数	求職者数	求人倍率
職業計	30,016	32,273	0.93
管理的職業	115	119	0.97
専門的・技術的職業	6,562	4,410	1.49
開発技術者	303	237	1.28
製造技術者	211	363	0.58
建築・土木技術者等	853	227	3.76
情報処理・通信技術者	616	371	1.66
その他の技術者	28	29	0.97
医師、薬剤師等	129	51	2.53
保健師、助産師等	1,417	365	3.88
医療技術者	555	158	3.51
その他の保健医療	517	317	1.63
社会福祉の専門的職業	1,235	667	1.85
美術家、デザイナー等	241	671	0.36
その他の専門的職業	457	954	0.48
事務的職業	2,863	9,810	0.29
一般事務員	1,868	8,148	0.23
会計事務員	356	690	0.52
生産関連事務員	208	236	0.88
営業・販売関連事務員	368	644	0.57
外勤事務員	5	3	1.67
運輸・郵便事務	45	38	1.18
事務用機器操作の職業	13	51	0.25
販売の職業	4,498	3,631	1.24
商品販売の職業	2,296	1,642	1.40
販売類似の職業	228	57	4.00
営業の職業	1,974	1,932	1.02
サービスの職業	5,993	3,495	1.71
家庭生活支援サービス	5	3	1.67
介護サービスの職業	1,866	1,103	1.69
保健医療サービス	342	195	1.75
生活衛生サービス	870	306	2.84
飲食物調理の職業	1,480	861	1.72
接客・給仕の職業	1,136	597	1.90
居住施設・ビルの管理	80	193	0.41
その他のサービス	214	237	0.90
保安の職業	766	188	4.07
農林漁業の職業	158	175	0.90
生産工程の職業	3,215	3,425	0.94
生産設備(金属)	12	37	0.32
生産設備(金属除く)	23	67	0.34
生産設備(機械)	27	81	0.33
金属材料製造等	781	412	1.90
製品製造・加工処理	1,096	1,202	0.91
機械組立の職業	408	675	0.60
機械整備・修理の職業	438	208	2.11
製品検査(金属)	52	33	1.58
製品検査(金属除く)	60	35	1.71
機械検査の職業	108	28	3.86
生産関連・生産類似	210	647	0.32
輸送・機械運転の職業	2,487	1,115	2.23
鉄道運転の職業	5	5	1.00
自動車運転の職業	2,231	812	2.75
船舶・航空機運転		1	-
その他の輸送の職業	56	84	0.67
定置・建設機械運転	195	213	0.92
建設・採掘の職業	2,199	494	4.45
建設躯体工事の職業	397	31	12.81
建設の職業	605	165	3.67
電気工事の職業	529	144	3.67
土木の職業	661	154	4.29
採掘の職業	7	-	-
運搬・清掃等の職業	1,160	2,696	0.43
運搬の職業	584	843	0.69
清掃の職業	268	558	0.48
包装の職業	34	33	1.03
その他の運搬等の職業	274	1,262	0.22
分類不能の職業		2,715	-
(IT関連の職業計)	1,354	1,142	1.19
(IT技術関連)	937	546	1.72
(IT操作関連)	222	502	0.44
(IT製造関連)	195	94	2.07
(福祉関連の職業計)	4,448	1,936	2.30
(介護関連)	2,695	1,436	1.88
(その他の福祉)	1,753	500	3.51

◎常用的パート

(単位:人倍)

	求人募集数	求職者数	求人倍率
職業計	21,664	16,414	1.32
管理的職業	6	10	0.60
専門的・技術的職業	3,211	1,611	1.99
開発技術者	6	24	0.25
製造技術者	11	69	0.16
建築・土木技術者等	38	26	1.46
情報処理・通信技術者	21	23	0.91
その他の技術者	2	6	0.33
医師、薬剤師等	189	48	3.94
保健師、助産師等	1,049	388	2.70
医療技術者	326	68	4.79
その他の保健医療	132	108	1.22
社会福祉の専門的職業	826	393	2.10
美術家、デザイナー等	126	115	1.10
その他の専門的職業	485	343	1.41
事務的職業	2,547	4,480	0.57
一般事務員	1,923	4,066	0.47
会計事務員	130	151	0.86
生産関連事務員	206	75	2.75
営業・販売関連事務員	184	141	1.30
外勤事務員	8	2	4.00
運輸・郵便事務	50	9	5.56
事務用機器操作の職業	46	36	1.28
販売の職業	2,221	1,265	1.76
商品販売の職業	2,138	1,140	1.88
販売類似の職業	11	13	0.85
営業の職業	72	112	0.64
サービスの職業	7,603	2,306	3.30
家庭生活支援サービス	49	14	3.50
介護サービスの職業	2,042	606	3.37
保健医療サービス	333	104	3.20
生活衛生サービス	587	170	3.45
飲食物調理の職業	1,904	672	2.83
接客・給仕の職業	2,188	420	5.21
居住施設・ビルの管理	224	157	1.43
その他のサービス	276	163	1.69
保安の職業	543	128	4.24
農林漁業の職業	80	56	1.43
生産工程の職業	1,608	1,058	1.52
生産設備(金属)	2	3	0.67
生産設備(金属除く)	20	24	0.83
生産設備(機械)	3	12	0.25
金属材料製造等	101	40	2.53
製品製造・加工処理	1,023	500	2.05
機械組立の職業	215	147	1.46
機械整備・修理の職業	66	22	3.00
製品検査(金属)	29	13	2.23
製品検査(金属除く)	85	50	1.70
機械検査の職業	31	24	1.29
生産関連・生産類似	33	223	0.15
輸送・機械運転の職業	536	270	1.99
鉄道運転の職業			-
自動車運転の職業	485	219	2.21
船舶・航空機運転			-
その他の輸送の職業	33	12	2.75
定置・建設機械運転	18	39	0.46
建設・採掘の職業	105	36	2.92
建設躯体工事の職業	18	2	9.00
建設の職業	23	14	1.64
電気工事の職業	12	13	0.92
土木の職業	52	7	7.43
採掘の職業			-
運搬・清掃等の職業	3,204	3,414	0.94
運搬の職業	649	334	1.94
清掃の職業	1,557	876	1.78
包装の職業	175	82	2.13
その他の運搬等の職業	823	2,122	0.39
分類不能の職業		1,780	-
(IT関連の職業計)	218	175	1.25
(IT技術関連)	30	45	0.67
(IT操作関連)	109	111	0.98
(IT製造関連)	79	19	4.16
(福祉関連の職業計)	3,724	1,174	3.17
(介護関連)	2,535	742	3.42
(その他の福祉)	1,189	432	2.75

※ 資料出所:職業安定業務統計

※ 職種は平成24年3月改定「厚生労働省編職業分類表」に基づくもの。

※ 有効求人倍率は原数値

※ この数値は、京都労働局管内の公共職業安定所の合計数です。

※ 求人募集数・求職者数・求人倍率は正式にはそれぞれ有効求人数・有効求職者数・有効求人倍率といえます。

※ 常用とは、雇用契約において雇用期間の定めがないか又は4ヶ月以上の雇用期間が定められているもの(季節労働者を除く)をいいます。

※ 常用的パートとは、パートタイムの内雇用期間の定めがないか又は4ヶ月以上の雇用期間によって就労するものをいいます。

※ 「IT関連の職業」及び「福祉関連の職業」についてはそれぞれの職業から抽出した内数

「IT技術関連」とは……電気・電子・電気通信設計技術者、同機器生産技術者、システムコンサルタント、システム設計技術者、ソフトウェア開発技術者、プログラマーなど

「IT操作関連」とは……グラフィックデザイナー、ウェブデザイナー、データ入力係員、製図工など

「IT製造関連」とは……電気通信機械器具組立工、半導体製品製造工、被覆電線製造工、電気通信機械器具修理工、通信線架線・敷設作業員、電気通信設備作業員など

「介護関連」とは……福祉施設指導専門員、介護支援専門員、医療ソーシャルワーカー、家政婦(夫)、家事手伝い、施設介護員、訪問介護職など

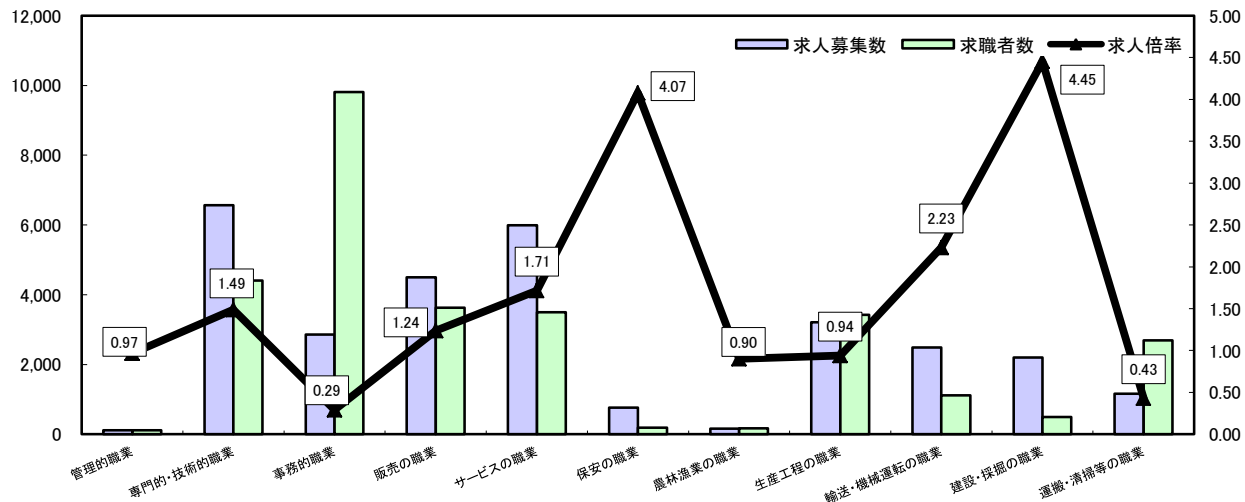
「その他の福祉」とは……保健師、助産師、看護師、理学療法士、作業療法士、視能訓練士、言語聴覚士、福祉相談・指導専門員など

求人・求職バランスシート

平成27年3月

京都労働局

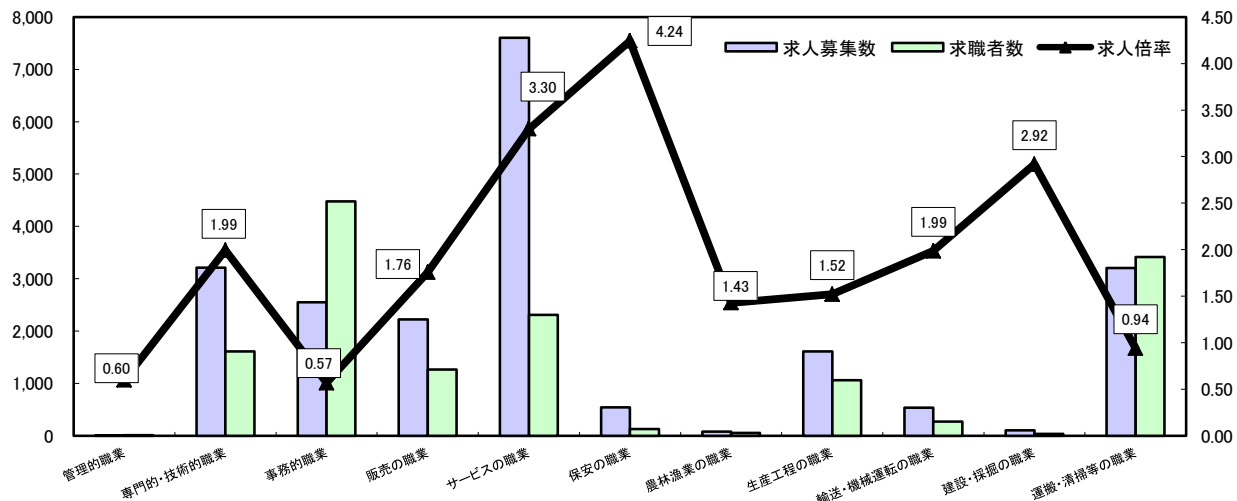
常用



*求人募集数・求職者数は左目盛(人)、求人倍率は右目盛(倍)

	管理的職業	専門的・技術的職業	事務的職業	販売の職業	サービスの職業	保安の職業	農林漁業の職業	生産工程の職業	輸送・機械運転の職業	建設・採掘の職業	運搬・清掃等の職業	職業の合計
求人募集数	115	6,562	2,863	4,498	5,993	766	158	3,215	2,487	2,199	1,160	30,016
求職者数	119	4,410	9,810	3,631	3,495	188	175	3,425	1,115	494	2,696	32,273
求人倍率	0.97	1.49	0.29	1.24	1.71	4.07	0.90	0.94	2.23	4.45	0.43	0.93

常用的パート



*求人募集数・求職者数は左目盛(人)、求人倍率は右目盛(倍)

	管理的職業	専門的・技術的職業	事務的職業	販売の職業	サービスの職業	保安の職業	農林漁業の職業	生産工程の職業	輸送・機械運転の職業	建設・採掘の職業	運搬・清掃等の職業	職業の合計
求人募集数	6	3,211	2,547	2,221	7,603	543	80	1,608	536	105	3,204	21,664
求職者数	10	1,611	4,480	1,265	2,306	128	56	1,058	270	36	3,414	16,414
求人倍率	0.60	1.99	0.57	1.76	3.30	4.24	1.43	1.52	1.99	2.92	0.94	1.32

- (注) 1 求人募集数・求職者数・求人倍率は正式にはそれぞれ有効求人数・有効求職者数・有効求人倍率といいます。
 2 求人倍率は、求職者1人あたりの求人募集数を意味しています。
 3 [職業の合計]欄には、[職業分類不能]を含みます。
 4 常用とは、雇用契約において雇用期間の定めがないか又は4ヶ月以上の雇用期間が定められているもの(季節労働者を除く)をいいます。
 5 常用的パートとは、パートタイムのうち雇用期間の定めがないか又は4ヶ月以上の雇用期間によって就労するものをいいます。

求人・求職バランスシート(平成27年3月分)

ハローワーク南部5所計

◎常用

(単位:人倍)

	求人募集数	求職者数	求人倍率
職業計	26,243	28,750	0.91
管理的職業	93	109	0.85
専門的・技術的職業	5,730	4,062	1.41
開発技術者	277	218	1.27
製造技術者	193	330	0.58
建築・土木技術者等	647	204	3.17
情報処理・通信技術者	610	356	1.71
その他の技術者	19	27	0.70
医師、薬剤師等	104	47	2.21
保健師、助産師等	1,167	303	3.85
医療技術者	487	144	3.38
その他の保健医療	502	295	1.70
社会福祉の専門的職業	1,082	574	1.89
美術家、デザイナー等	230	660	0.35
その他の専門的職業	412	904	0.46
事務的職業	2,531	8,945	0.28
一般事務員	1,637	7,389	0.22
会計事務員	331	656	0.50
生産関連事務員	166	221	0.75
営業・販売関連事務員	343	601	0.57
外勤事務員	5	2	2.50
運輸・郵便事務	36	29	1.24
事務用機器操作の職業	13	47	0.28
販売の職業	4,066	3,406	1.19
商品販売の職業	2,092	1,517	1.38
販売類似の職業	218	52	4.19
営業の職業	1,756	1,837	0.96
サービスの職業	5,313	3,024	1.76
家庭生活支援サービス	5	2	2.50
介護サービスの職業	1,636	937	1.75
保健医療サービス	293	165	1.78
生活衛生サービス	811	288	2.82
飲食物調理の職業	1,342	753	1.78
接客・給仕の職業	966	500	1.93
居住施設・ビルの管理	78	178	0.44
その他のサービス	182	201	0.91
保安の職業	631	151	4.18
農林漁業の職業	111	134	0.83
生産工程の職業	2,692	2,783	0.97
生産設備(金属)	10	24	0.42
生産設備(金属除く)	20	56	0.36
生産設備(機械)	25	75	0.33
金属材料製造等	651	325	2.00
製品製造・加工処理	915	998	0.92
機械組立の職業	366	570	0.64
機械整備・修理の職業	331	162	2.04
製品検査(金属)	37	14	2.64
製品検査(金属除く)	47	23	2.04
機械検査の職業	102	23	4.43
生産関連・生産類似	188	513	0.37
輸送・機械運転の職業	2,243	944	2.38
鉄道運転の職業		2	-
自動車運転の職業	2,043	685	2.98
船舶・航空機運転		0	-
その他の輸送の職業	40	69	0.58
定置・建設機械運転	160	188	0.85
建設・採掘の職業	1,803	385	4.68
建設躯体工事の職業	336	26	12.92
建設の職業	507	129	3.93
電気工事の職業	448	120	3.73
土木の職業	508	110	4.62
採掘の職業	4		-
運搬・清掃等の職業	1,030	2,173	0.47
運搬の職業	500	733	0.68
清掃の職業	249	443	0.56
包装の職業	31	31	1.00
その他の運搬等の職業	250	966	0.26
分類不能の職業		2,634	-
(IT関連の職業計)	1,277	1,081	1.18
(IT技術関連)	905	515	1.76
(IT操作関連)	210	486	0.43
(IT製造関連)	162	80	2.03
(福祉関連の職業計)	3,811	1,649	2.31
(介護関連)	2,348	1,227	1.91
(その他の福祉)	1,463	422	3.47

◎常用的パート

(単位:人倍)

	求人募集数	求職者数	求人倍率
職業計	18,966	13,982	1.36
管理的職業	2	8	0.25
専門的・技術的職業	2,875	1,410	2.04
開発技術者	5	21	0.24
製造技術者	7	64	0.11
建築・土木技術者等	37	23	1.61
情報処理・通信技術者	21	23	0.91
その他の技術者	2	4	0.50
医師、薬剤師等	164	45	3.64
保健師、助産師等	915	329	2.78
医療技術者	296	61	4.85
その他の保健医療	129	97	1.33
社会福祉の専門的職業	741	330	2.25
美術家、デザイナー等	118	108	1.09
その他の専門的職業	440	305	1.44
事務的職業	2,328	3,948	0.59
一般事務員	1,756	3,565	0.49
会計事務員	120	145	0.83
生産関連事務員	193	68	2.84
営業・販売関連事務員	167	131	1.27
外勤事務員	6	1	6.00
運輸・郵便事務	40	6	6.67
事務用機器操作の職業	46	32	1.44
販売の職業	1,817	1,094	1.66
商品販売の職業	1,743	982	1.77
販売類似の職業	8	9	0.89
営業の職業	66	103	0.64
サービスの職業	6,570	1,894	3.47
家庭生活支援サービス	37	11	3.36
介護サービスの職業	1,857	516	3.60
保健医療サービス	303	93	3.26
生活衛生サービス	540	150	3.60
飲食物調理の職業	1,686	522	3.23
接客・給仕の職業	1,679	329	5.10
居住施設・ビルの管理	219	152	1.44
その他のサービス	249	121	2.06
保安の職業	519	105	4.94
農林漁業の職業	59	45	1.31
生産工程の職業	1,391	782	1.78
生産設備(金属)	2	1	2.00
生産設備(金属除く)	20	17	1.18
生産設備(機械)	3	11	0.27
金属材料製造等	95	32	2.97
製品製造・加工処理	858	387	2.22
機械組立の職業	204	105	1.94
機械整備・修理の職業	62	16	3.88
製品検査(金属)	24	8	3.00
製品検査(金属除く)	61	22	2.77
機械検査の職業	30	16	1.88
生産関連・生産類似	32	167	0.19
輸送・機械運転の職業	489	229	2.14
鉄道運転の職業			-
自動車運転の職業	441	191	2.31
船舶・航空機運転			-
その他の輸送の職業	31	10	3.10
定置・建設機械運転	17	28	0.61
建設・採掘の職業	88	33	2.67
建設躯体工事の職業	18	2	9.00
建設の職業	16	14	1.14
電気工事の職業	7	10	0.70
土木の職業	47	7	6.71
採掘の職業			-
運搬・清掃等の職業	2,828	2,735	1.03
運搬の職業	577	276	2.09
清掃の職業	1,411	689	2.05
包装の職業	142	70	2.03
その他の運搬等の職業	698	1,700	0.41
分類不能の職業		1,699	-
(IT関連の職業計)	208	159	1.31
(IT技術関連)	28	41	0.68
(IT操作関連)	102	101	1.01
(IT製造関連)	78	17	4.59
(福祉関連の職業計)	3,344	1,006	3.32
(介護関連)	2,303	636	3.62
(その他の福祉)	1,041	370	2.81

※ 資料出所:職業安定業務統計

※ 職種は平成24年3月改定「厚生労働省編職業分類表」に基づくもの。

※ 有効求人倍率は原数値

※ この数値は、京都労働局管内の南部5公共職業安定所の合計数です。

※ 求人募集数・求職者数・求人倍率は正式にはそれぞれ有効求人数・有効求職者数・有効求人倍率といえます。

※ 常用とは、雇用契約において雇用期間の定めがないか又は4ヶ月以上の雇用期間が定められているもの(季節労働者を除く)をいいます。

※ 常用的パートとは、パートタイムの内雇用期間の定めがないか又は4ヶ月以上の雇用期間によって就労するものをいいます。

※ 「IT関連の職業」及び「福祉関連の職業」についてはそれぞれの職業から抽出した内数

「IT技術関連」とは……電気・電子・電気通信設計技術者、同機器生産技術者、システムコンサルタント、システム設計技術者、ソフトウェア開発技術者、プログラマーなど

「IT操作関連」とは……グラフィックデザイナー、ウェブデザイナー、データ入力係員、製図工など

「IT製造関連」とは……電気通信機械器具組立工、半導体製品製造工、被覆電線製造工、電気通信機械器具修理工、通信線架線・敷設作業員、電気通信設備作業員など

「介護関連」とは……福祉施設指導専門員、介護支援専門員、医療ソーシャルワーカー、家政婦(夫)、家事手伝い、施設介護員、訪問介護職など

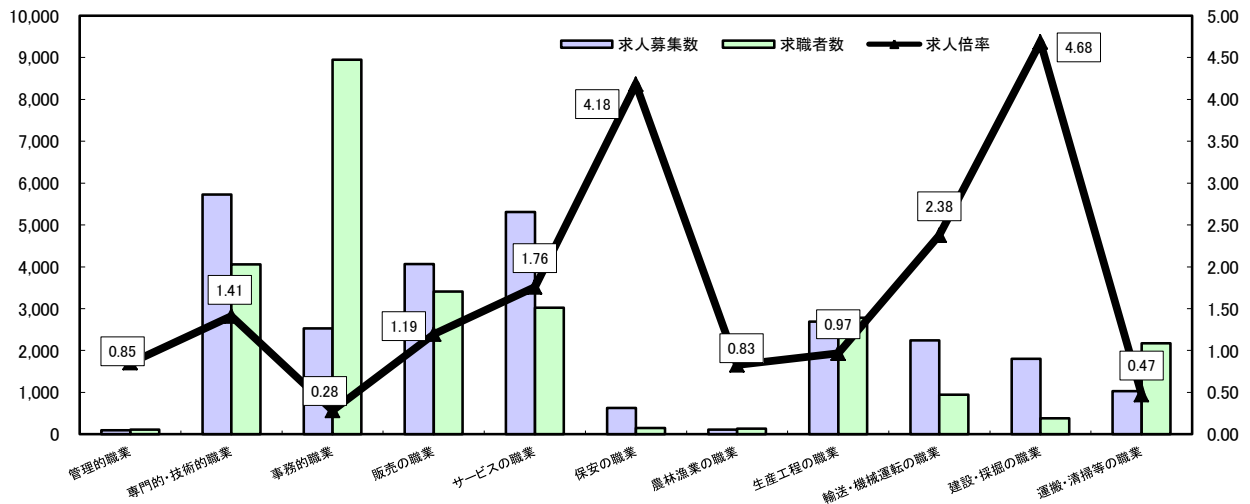
「その他の福祉」とは……保健師、助産師、看護師、理学療法士、作業療法士、視能訓練士、言語聴覚士、福祉相談・指導専門員など

求人・求職バランスシート

平成27年3月

ハローワーク南部5所

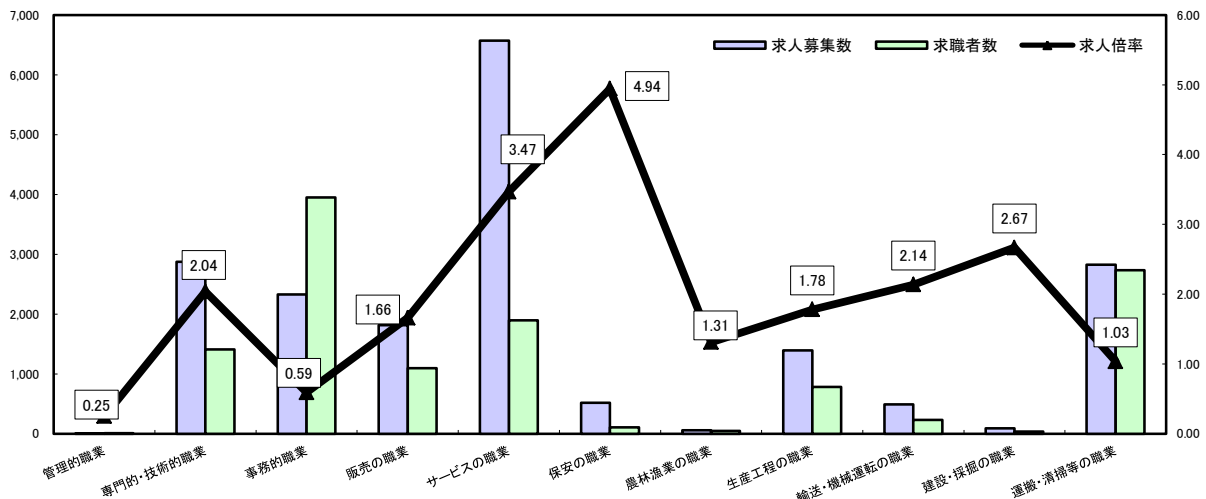
常用



*求人募集数・求職者数は左目盛(人)、求人倍率は右目盛(倍)

	管理的職業	専門的・技術的職業	事務的職業	販売の職業	サービスの職業	保安の職業	農林漁業の職業	生産工程の職業	輸送・機械運転の職業	建設・採掘の職業	運搬・清掃等の職業	職業の合計
求人募集数	93	5,730	2,531	4,066	5,313	631	111	2,692	2,243	1,803	1,030	26,243
求職者数	109	4,062	8,945	3,406	3,024	151	134	2,783	944	385	2,173	28,750
求人倍率	0.85	1.41	0.28	1.19	1.76	4.18	0.83	0.97	2.38	4.68	0.47	0.91

常用的パート



*求人募集数・求職者数は左目盛(人)、求人倍率は右目盛(倍)

	管理的職業	専門的・技術的職業	事務的職業	販売の職業	サービスの職業	保安の職業	農林漁業の職業	生産工程の職業	輸送・機械運転の職業	建設・採掘の職業	運搬・清掃等の職業	職業の合計
求人募集数	2	2,875	2,328	1,817	6,570	519	59	1,391	489	88	2,828	18,966
求職者数	8	1,410	3,948	1,094	1,894	105	45	782	229	33	2,735	13,982
求人倍率	0.25	2.04	0.59	1.66	3.47	4.94	1.31	1.78	2.14	2.67	1.03	1.36

- (注) 1 求人募集数・求職者数・求人倍率は正式にはそれぞれ有効求人数・有効求職者数・有効求人倍率といえます。
 2 求人倍率は、求職者1人あたりの求人募集数を意味しています。
 3 [職業の合計]欄には、[職業分類不能]を含みます。
 4 常用とは、雇用契約において雇用期間の定めがないか又は4ヶ月以上の雇用期間が定められているもの(季節労働者を除く)をいいます。
 5 常用的パートとは、パートタイムのうち雇用期間の定めがないか又は4ヶ月以上の雇用期間によって就労するものをいいます。

求人・求職バランスシート(平成27年3月分)

ハローワーク北部3所計

◎常用

(単位:人倍)

	求人募集数	求職者数	求人倍率
職業計	3,773	3,523	1.07
管理的職業	22	10	2.20
専門的・技術的職業	832	348	2.39
開発技術者	26	19	1.37
製造技術者	18	33	0.55
建築・土木技術者等	206	23	8.96
情報処理・通信技術者	6	15	0.40
その他の技術者	9	2	4.50
医師、薬剤師等	25	4	6.25
保健師、助産師等	250	62	4.03
医療技術者	68	14	4.86
その他の保健医療	15	22	0.68
社会福祉の専門的職業	153	93	1.65
美術家、デザイナー等	11	11	1.00
その他の専門的職業	45	50	0.90
事務的職業	332	865	0.38
一般事務員	231	759	0.30
会計事務員	25	34	0.74
生産関連事務員	42	15	2.80
営業・販売関連事務員	25	43	0.58
外勤事務員		1	-
運輸・郵便事務	9	9	1.00
事務用機器操作の職業		4	-
販売の職業	432	225	1.92
商品販売の職業	204	125	1.63
販売類似の職業	10	5	2.00
営業の職業	218	95	2.29
サービスの職業	680	471	1.44
家庭生活支援サービス		1	-
介護サービスの職業	230	166	1.39
保健医療サービス	49	30	1.63
生活衛生サービス	59	18	3.28
飲食物調理の職業	138	108	1.28
接客・給仕の職業	170	97	1.75
居住施設・ビルの管理	2	15	0.13
その他のサービス	32	36	0.89
保安の職業	135	37	3.65
農林漁業の職業	47	41	1.15
生産工程の職業	523	642	0.81
生産設備(金属)	2	13	0.15
生産設備(金属除く)	3	11	0.27
生産設備(機械)	2	6	0.33
金属材料製造等	130	87	1.49
製品製造・加工処理	181	204	0.89
機械組立の職業	42	105	0.40
機械整備・修理の職業	107	46	2.33
製品検査(金属)	15	19	0.79
製品検査(金属除く)	13	12	1.08
機械検査の職業	6	5	1.20
生産関連・生産類似	22	134	0.16
輸送・機械運転の職業	244	171	1.43
鉄道運転の職業	5	3	1.67
自動車運転の職業	188	127	1.48
船舶・航空機運転		1	-
その他の輸送の職業	16	15	1.07
定置・建設機械運転	35	25	1.40
建設・採掘の職業	396	109	3.63
建設躯体工事の職業	61	5	12.20
建設の職業	98	36	2.72
電気工事の職業	81	24	3.38
土木の職業	153	44	3.48
採掘の職業	3		-
運搬・清掃等の職業	130	523	0.25
運搬の職業	84	110	0.76
清掃の職業	19	115	0.17
包装の職業	3	2	1.50
その他の運搬等の職業	24	296	0.08
分類不能の職業	81	-	-
(IT関連の職業計)	77	61	1.26
(IT技術関連)	32	31	1.03
(IT操作関連)	12	16	0.75
(IT製造関連)	33	14	2.36
(福祉関連の職業計)	637	287	2.22
(介護関連)	347	209	1.66
(その他の福祉)	290	78	3.72

◎常用的パート

(単位:人倍)

	求人募集数	求職者数	求人倍率
職業計	2,698	2,432	1.11
管理的職業	4	2	2.00
専門的・技術的職業	336	201	1.67
開発技術者	1	3	0.33
製造技術者	4	5	0.80
建築・土木技術者等	1	3	0.33
情報処理・通信技術者			-
その他の技術者		2	-
医師、薬剤師等	25	3	8.33
保健師、助産師等	134	59	2.27
医療技術者	30	7	4.29
その他の保健医療	3	11	0.27
社会福祉の専門的職業	85	63	1.35
美術家、デザイナー等	8	7	1.14
その他の専門的職業	45	38	1.18
事務的職業	219	532	0.41
一般事務員	167	501	0.33
会計事務員	10	6	1.67
生産関連事務員	13	7	1.86
営業・販売関連事務員	17	10	1.70
外勤事務員	2	1	2.00
運輸・郵便事務	10	3	3.33
事務用機器操作の職業		4	-
販売の職業	404	171	2.36
商品販売の職業	395	158	2.50
販売類似の職業	3	4	0.75
営業の職業	6	9	0.67
サービスの職業	1,033	412	2.51
家庭生活支援サービス	12	3	4.00
介護サービスの職業	185	90	2.06
保健医療サービス	30	11	2.73
生活衛生サービス	47	20	2.35
飲食物調理の職業	218	150	1.45
接客・給仕の職業	509	91	5.59
居住施設・ビルの管理	5	5	1.00
その他のサービス	27	42	0.64
保安の職業	24	23	1.04
農林漁業の職業	21	11	1.91
生産工程の職業	217	276	0.79
生産設備(金属)		2	-
生産設備(金属除く)		7	-
生産設備(機械)		1	-
金属材料製造等	6	8	0.75
製品製造・加工処理	165	113	1.46
機械組立の職業	11	42	0.26
機械整備・修理の職業	4	6	0.67
製品検査(金属)	5	5	1.00
製品検査(金属除く)	24	28	0.86
機械検査の職業	1	8	0.13
生産関連・生産類似	1	56	0.02
輸送・機械運転の職業	47	41	1.15
鉄道運転の職業			-
自動車運転の職業	44	28	1.57
船舶・航空機運転			-
その他の輸送の職業	2	2	1.00
定置・建設機械運転	1	11	0.09
建設・採掘の職業	17	3	5.67
建設躯体工事の職業			-
建設の職業	7		-
電気工事の職業	5	3	1.67
土木の職業	5		-
採掘の職業			-
運搬・清掃等の職業	376	679	0.55
運搬の職業	72	58	1.24
清掃の職業	146	187	0.78
包装の職業	33	12	2.75
その他の運搬等の職業	125	422	0.30
分類不能の職業	81	-	-
(IT関連の職業計)	10	16	0.63
(IT技術関連)	2	4	0.50
(IT操作関連)	7	10	0.70
(IT製造関連)	1	2	0.50
(福祉関連の職業計)	380	168	2.26
(介護関連)	232	106	2.19
(その他の福祉)	148	62	2.39

※ 資料出所:職業安定業務統計

※ 職種は平成24年3月改定「厚生労働省編職業分類表」に基づくもの。

※ 有効求人倍率は原数値

※ この数値は、京都労働局管内の北部3公共職業安定所の合計数です。

※ 求人募集数・求職者数・求人倍率は正式にはそれぞれ有効求人数・有効求職者数・有効求人倍率といえます。

※ 常用とは、雇用契約において雇用期間の定めがないか又は4ヶ月以上の雇用期間が定められているもの(季節労働者を除く)をいいます。

※ 常用的パートとは、パートタイムの内雇用期間の定めがないか又は4ヶ月以上の雇用期間によって就労するものをいいます。

※ 「IT関連の職業」及び「福祉関連の職業」についてはそれぞれの職業から抽出した内数

「IT技術関連」とは……電気・電子・電気通信設計技術者、同機器生産技術者、システムコンサルタント、システム設計技術者、ソフトウェア開発技術者、プログラマーなど

「IT操作関連」とは……グラフィックデザイナー、ウェブデザイナー、データ入力係員、製図工など

「IT製造関連」とは……電気通信機械器具組立工、半導体製品製造工、被覆電線製造工、電気通信機械器具修理工、通信線架線・敷設作業員、電気通信設備作業員など

「介護関連」とは……福祉施設指導専門員、介護支援専門員、医療ソーシャルワーカー、家政婦(夫)、家事手伝、施設介護員、訪問介護職など

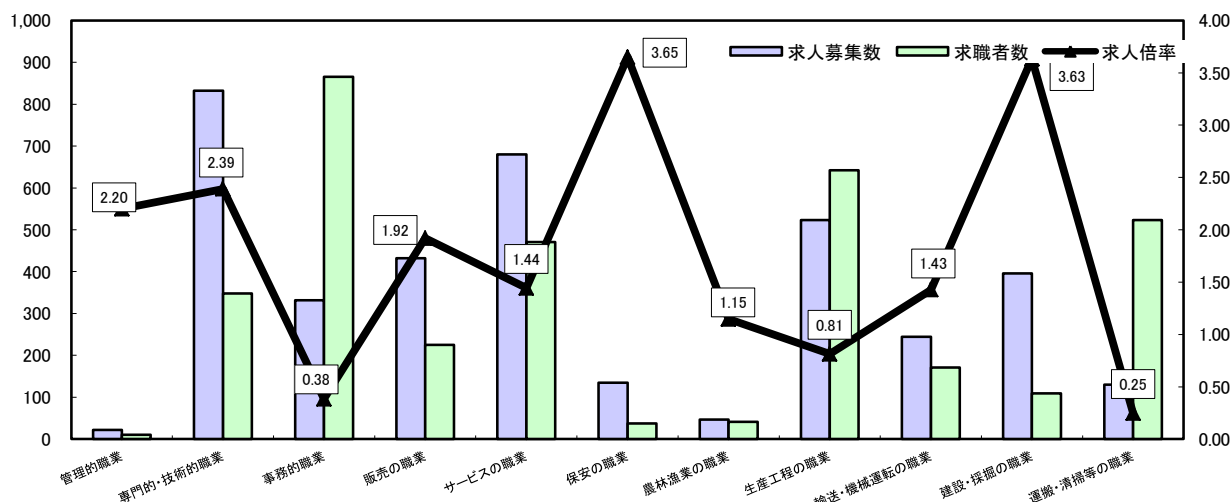
「その他の福祉」とは……保健師、助産師、看護師、理学療法士、作業療法士、視能訓練士、言語聴覚士、福祉相談・指導専門員など

求人・求職バランスシート

平成27年3月

ハローワーク北部3所

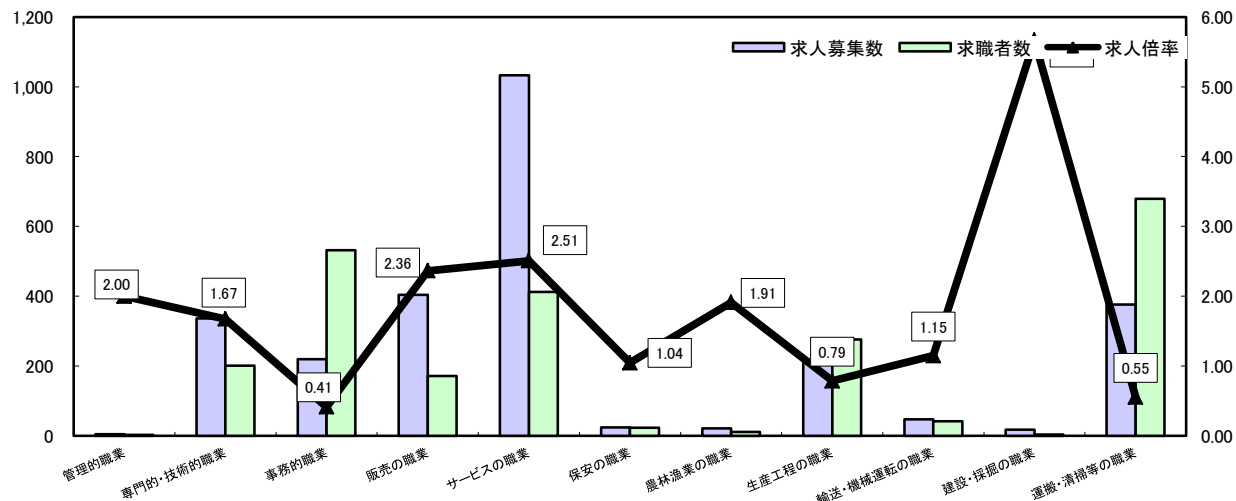
常用



*求人募集数・求職者数は左目盛(人)、求人倍率は右目盛(倍)

	管理的職業	専門的・技術的職業	事務的職業	販売の職業	サービスの職業	保安の職業	農林漁業の職業	生産工程の職業	輸送・機械運転の職業	建設・採掘の職業	運搬・清掃等の職業	職業の合計
求人募集数	22	832	332	432	680	135	47	523	244	396	130	3,773
求職者数	10	348	865	225	471	37	41	642	171	109	523	3,523
求人倍率	2.20	2.39	0.38	1.92	1.44	3.65	1.15	0.81	1.43	3.63	0.25	1.07

常用的パート



*求人募集数・求職者数は左目盛(人)、求人倍率は右目盛(倍)

	管理的職業	専門的・技術的職業	事務的職業	販売の職業	サービスの職業	保安の職業	農林漁業の職業	生産工程の職業	輸送・機械運転の職業	建設・採掘の職業	運搬・清掃等の職業	職業の合計
求人募集数	4	336	219	404	1,033	24	21	217	47	17	376	2,698
求職者数	2	201	532	171	412	23	11	276	41	3	679	2,432
求人倍率	2.00	1.67	0.41	2.36	2.51	1.04	1.91	0.79	1.15	5.67	0.55	1.11

- (注) 1 求人募集数・求職者数・求人倍率は正式にはそれぞれ有効求人数・有効求職者数・有効求人倍率といいます。
 2 求人倍率は、求職者1人あたりの求人募集数を意味しています。
 3 [職業の合計]欄には、[職業分類不能]を含みます。
 4 常用とは、雇用契約において雇用期間の定めがないか又は4ヶ月以上の雇用期間が定められているもの(季節労働者を除く)をいいます。
 5 常用的パートとは、パートタイムのうち雇用期間の定めがないか又は4ヶ月以上の雇用期間によって就労するものをいいます。