

求人・求職バランスシート(平成26年12月分)

京都労働局

◎常用

(単位:人/倍)

	求人募集数	求職者数	求人倍率
職業計	27,007	27,422	0.98
管理的職業	113	128	0.90
専門的・技術的職業	6,098	3,660	1.67
開発技術者	312	206	1.51
製造技術者	118	294	0.40
建築・土木技術者等	791	242	3.27
情報処理・通信技術者	588	308	1.91
その他の技術者	25	23	1.09
医師・薬剤師等	123	36	3.42
保健師・助産師等	1,361	288	4.73
医療技術者	528	142	3.72
その他の保健医療	439	267	1.64
社会福祉の専門的職業	1,197	564	2.12
美術家、デザイナー等	196	588	0.33
その他の専門的職業	420	702	0.60
事務的職業	2,229	8,255	0.27
一般事務員	1,388	6,773	0.20
会計事務員	261	600	0.44
生産関連事務員	165	239	0.69
営業・販売関連事務員	343	566	0.61
外勤事務員	3	0	-
運輸・郵便事務	56	33	1.70
事務用機器操作の職業	13	44	0.30
販売の職業	4,137	3,170	1.31
商品販売の職業	2,069	1,414	1.46
販売類似の職業	239	48	4.98
営業の職業	1,829	1,708	1.07
サービスの職業	5,429	2,827	1.92
家庭生活支援サービス	8	5	1.60
介護サービスの職業	2,011	900	2.23
保健医療サービス	259	163	1.59
生活衛生サービス	791	262	3.02
飲食物調理の職業	1,242	673	1.85
接客・給仕の職業	895	477	1.88
居住施設・ビル管理	70	152	0.46
その他のサービス	153	195	0.78
保安の職業	808	173	4.67
農林漁業の職業	130	125	1.04
生産工程の職業	2,823	3,015	0.94
生産設備(金属)	13	30	0.43
生産設備(金属除く)	16	43	0.37
生産設備(機械)	37	69	0.54
金属材料製造等	692	436	1.59
製品製造・加工処理	893	1,089	0.82
機械組立の職業	420	539	0.78
機械整備・修理の職業	399	198	2.02
製品検査(金属)	28	24	1.17
製品検査(金属除く)	45	29	1.55
機械検査の職業	86	25	3.44
生産関連・生産類似	194	533	0.36
輸送・機械運転の職業	2,330	946	2.46
鉄道運転の職業		4	-
自動車運転の職業	2,117	669	3.16
船舶・航空機運転	2	1	2.00
その他の輸送の職業	49	95	0.52
定置・建設機械運転	162	177	0.92
建設・探掘の職業	1,976	433	4.58
建設解体工事の職業	369	26	14.19
建設の職業	562	138	4.07
電気工事の職業	460	148	3.11
土木の職業	576	120	4.80
探掘の職業	9	1	9.00
運搬・清掃等の職業	934	2,432	0.38
運搬の職業	499	727	0.69
清掃の職業	204	505	0.40
包装の職業	38	39	0.97
その他の運搬等の職業	193	1,161	0.17
分類不能の職業		2,280	-
(IT関連の職業計)	1,178	991	1.19
(IT技術関連)	815	458	1.78
(IT操作関連)	169	454	0.37
(IT製造関連)	194	79	2.46
(福祉関連の職業計)	4,470	1,569	2.85
(介護関連)	2,817	1,165	2.42
(その他の福祉)	1,653	404	4.09

◎常用的パート

(単位:人/倍)

	求人募集数	求職者数	求人倍率
職業計	18,741	13,788	1.36
管理的職業	4	7	0.57
専門的・技術的職業	2,691	1,420	1.90
開発技術者	11	30	0.37
製造技術者	7	62	0.11
建築・土木技術者等	28	19	1.47
情報処理・通信技術者	15	26	0.58
その他の技術者	2	9	0.22
医師・薬剤師等	136	31	4.39
保健師・助産師等	938	368	2.55
医療技術者	308	73	4.22
その他の保健医療	116	104	1.12
社会福祉の専門的職業	651	361	1.80
美術家、デザイナー等	110	93	1.18
その他の専門的職業	369	244	1.51
事務的職業	1,857	3,693	0.50
一般事務員	1,373	3,315	0.41
会計事務員	104	129	0.81
生産関連事務員	190	70	2.71
営業・販売関連事務員	134	134	1.00
外勤事務員	5	3	1.67
運輸・郵便事務	23	2	11.50
事務用機器操作の職業	28	40	0.70
販売の職業	1,966	1,128	1.75
商品販売の職業	1,907	1,001	1.91
販売類似の職業	9	5	1.80
営業の職業	50	120	0.42
サービスの職業	6,987	1,908	3.68
家庭生活支援サービス	30	11	2.73
介護サービスの職業	2,029	502	4.04
保健医療サービス	281	91	3.09
生活衛生サービス	408	135	3.02
飲食物調理の職業	1,689	555	3.04
接客・給仕の職業	2,219	370	6.00
居住施設・ビル管理	157	113	1.39
その他のサービス	174	131	1.33
保安の職業	557	69	8.07
農林漁業の職業	53	35	1.51
生産工程の職業	1,447	945	1.53
生産設備(金属)		2	-
生産設備(金属除く)	6	22	0.27
生産設備(機械)	1	7	0.14
金属材料製造等	86	39	2.21
製品製造・加工処理	951	442	2.15
機械組立の職業	189	136	1.39
機械整備・修理の職業	49	17	2.88
製品検査(金属)	19	12	1.58
製品検査(金属除く)	64	52	1.23
機械検査の職業	38	17	2.24
生産関連・生産類似	44	199	0.22
輸送・機械運転の職業	418	212	1.98
鉄道運転の職業			-
自動車運転の職業	393	164	2.40
船舶・航空機運転			-
その他の輸送の職業	16	18	0.89
定置・建設機械運転	10	30	0.33
建設・探掘の職業	116	31	3.74
建設解体工事の職業	28	4	7.00
建設の職業	25	11	2.27
電気工事の職業	10	9	1.11
土木の職業	53	6	8.83
探掘の職業		1	-
運搬・清掃等の職業	2,644	2,846	0.93
運搬の職業	484	278	1.74
清掃の職業	1,257	731	1.72
包装の職業	114	87	1.31
その他の運搬等の職業	789	1,750	0.45
分類不能の職業		1,476	-
(IT関連の職業計)	193	174	1.11
(IT技術関連)	25	51	0.49
(IT操作関連)	89	99	0.90
(IT製造関連)	79	24	3.29
(福祉関連の職業計)	3,452	1,030	3.35
(介護関連)	2,413	616	3.92
(その他の福祉)	1,039	414	2.51

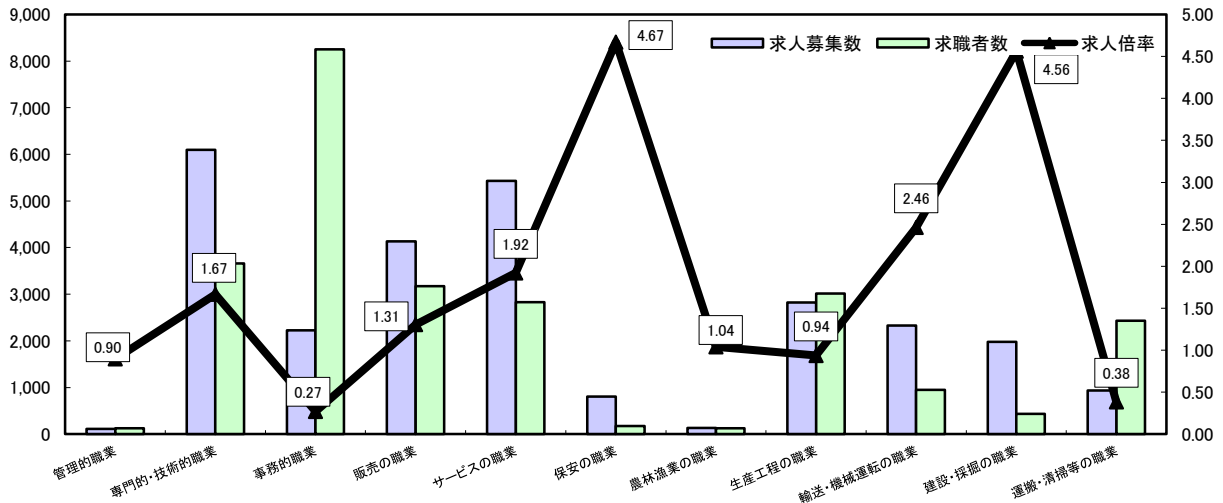
※ 資料出所:職業安定業務統計
 ※ 職種は平成24年3月改定「厚生労働省編職業分類表」に基づくもの。
 ※ 有効求人倍率は原数値
 ※ この数値は、京都労働局管内の公共職業安定所の合計数です。
 ※ 求人募集数・求職者数・求人倍率は正式にはそれぞれ有効求人数・有効求職者数・有効求人倍率とします。
 ※ 常用とは、雇用契約において雇用期間の定めがないか又は4ヶ月以上の雇用期間が定められているもの(季節労働者を除く)をいいます。
 ※ 常用的パートとは、パートタイムの内雇用期間の定めがないか又は4ヶ月以上の雇用期間によって就労するものをいいます。
 ※ 「IT関連の職業」及び「福祉関連の職業」についてはそれぞれの職業から抽出した内数
 「IT技術関連」とは……電気・電子・電気通信設計技術者、同機器生産技術者、システムコンサルタント、システム設計技術者、ソフトウェア開発技術者、プログラマーなど
 「IT操作関連」とは……グラフィックデザイナー、ウェブデザイナー、データ入力係員、製図工など
 「IT製造関連」とは……電気通信機械器具組立工、半導体製品製造工、被覆電線製造工、電気通信機械器具修理工、通信線架線・敷設作業員、電気通信設備作業員など
 「介護関連」とは……福祉施設指導専門員、介護支援専門員、医療ソーシャルワーカー、家政婦(夫)、家事手伝い、施設介護員、訪問介護職など
 「その他の福祉」とは……保健師、助産師、看護師、理学療法士、作業療法士、視能訓練士、言語聴覚士、福祉相談・指導専門員など

求人・求職バランスシート

平成26年12月

京都労働局

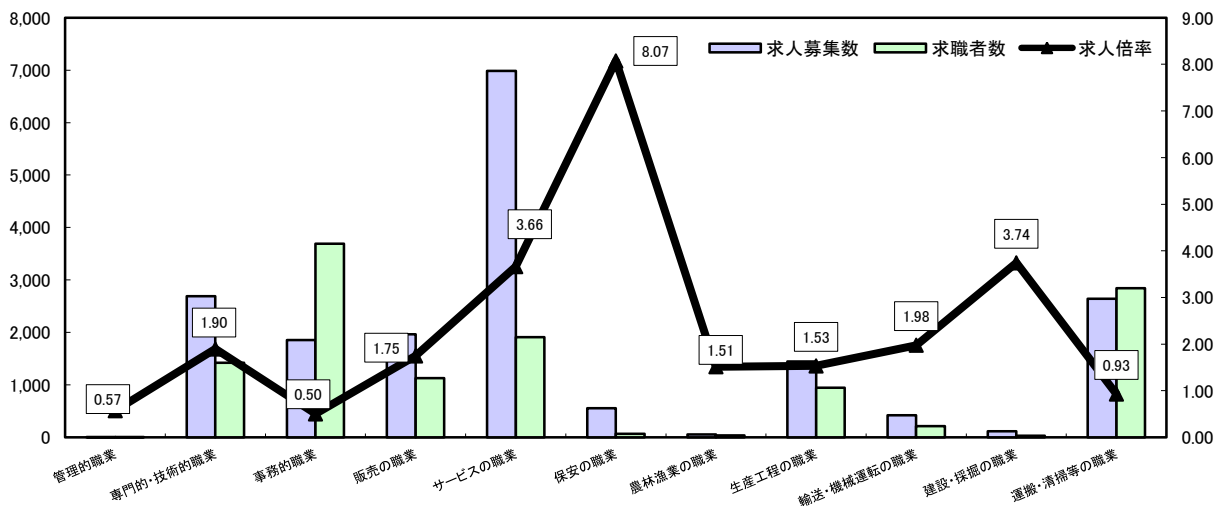
常用



*求人募集数・求職者数は左目盛(人)、求人倍率は右目盛(倍)

	管理的職業	専門的・技術的職業	事務的職業	販売の職業	サービスの職業	保安の職業	農林漁業の職業	生産工程の職業	輸送・機械運転の職業	建設・採掘の職業	運搬・清掃等の職業	職業の合計
求人募集数	113	6,098	2,229	4,137	5,429	808	130	2,823	2,330	1,976	934	27,007
求職者数	126	3,660	8,255	3,170	2,827	173	125	3,015	946	433	2,432	27,422
求人倍率	0.90	1.67	0.27	1.31	1.92	4.67	1.04	0.94	2.46	4.56	0.38	0.98

常用的パート



*求人募集数・求職者数は左目盛(人)、求人倍率は右目盛(倍)

	管理的職業	専門的・技術的職業	事務的職業	販売の職業	サービスの職業	保安の職業	農林漁業の職業	生産工程の職業	輸送・機械運転の職業	建設・採掘の職業	運搬・清掃等の職業	職業の合計
求人募集数	4	2,691	1,857	1,966	6,987	557	53	1,447	419	116	2,644	18,741
求職者数	7	1,420	3,693	1,126	1,908	69	35	945	212	31	2,846	13,768
求人倍率	0.57	1.90	0.50	1.75	3.66	8.07	1.51	1.53	1.98	3.74	0.93	1.36

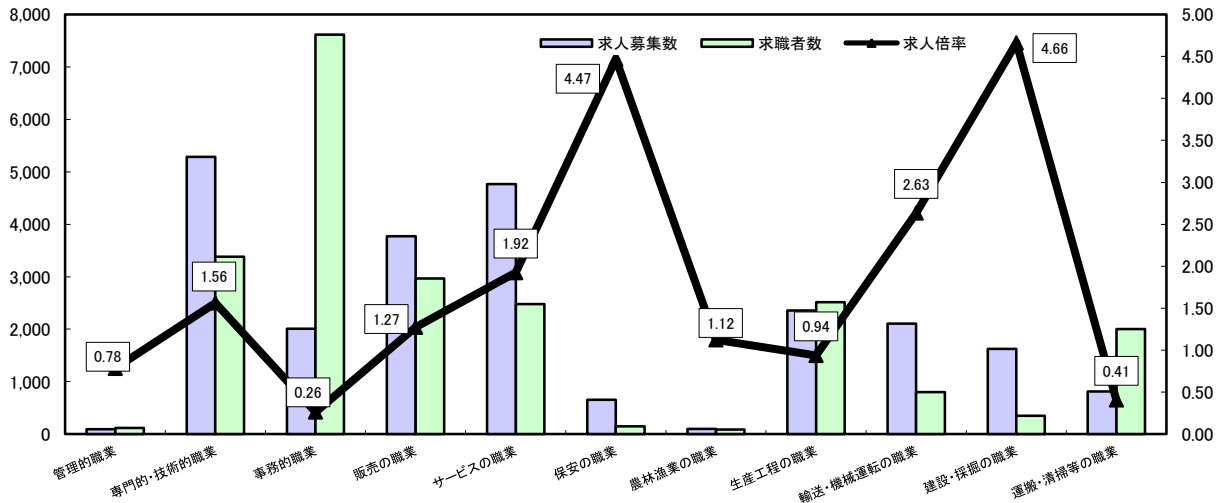
- (注) 1 求人募集数・求職者数・求人倍率は正式にはそれぞれ有効求人数・有効求職者数・有効求人倍率といいます。
 2 求人倍率は、求職者1人あたりの求人募集数を意味しています。
 3 [職業の合計]欄には、[職業分類不能]を含みます。
 4 常用とは、雇用契約において雇用期間の定めがないか又は4ヶ月以上の雇用期間が定められているもの(季節労働者を除く)をいいます。
 5 常用的パートとは、パートタイムのうち雇用期間の定めがないか又は4ヶ月以上の雇用期間によって就労するものをいいます。

求人・求職バランスシート

平成26年12月

ハローワーク南部5所

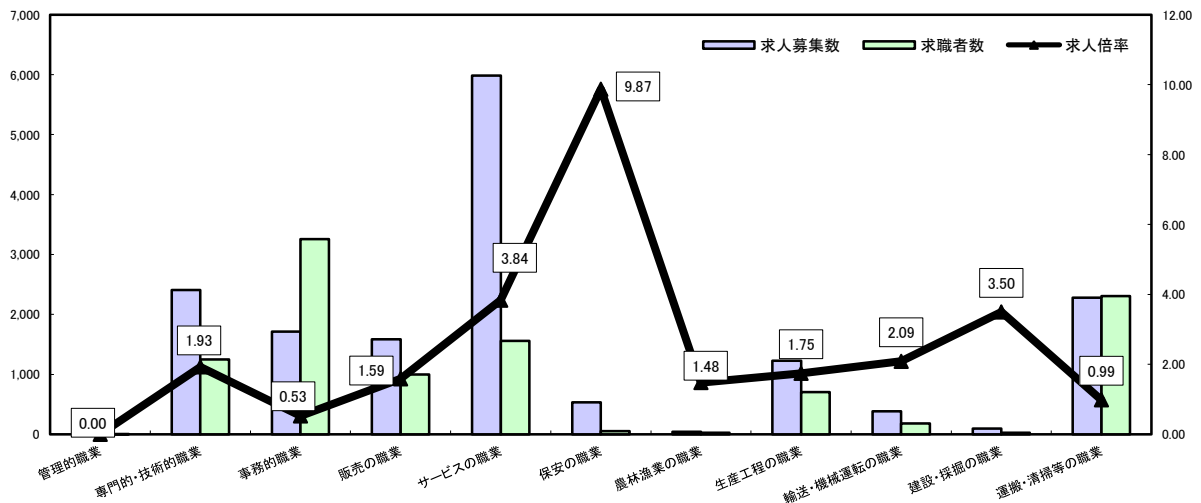
常用



*求人募集数・求職者数は左目盛(人)、求人倍率は右目盛(倍)

	管理的職業	専門的・技術的職業	事務的職業	販売の職業	サービスの職業	保安の職業	農林漁業の職業	生産工程の職業	輸送・機械運転の職業	建設・採掘の職業	運搬・清掃等の職業	職業の合計
求人募集数	94	5,286	2,007	3,773	4,769	657	100	2,357	2,105	1,627	815	23,590
求職者数	120	3,383	7,618	2,964	2,479	147	89	2,514	799	349	2,000	24,673
求人倍率	0.78	1.56	0.26	1.27	1.92	4.47	1.12	0.94	2.63	4.66	0.41	0.96

常用的パート



*求人募集数・求職者数は左目盛(人)、求人倍率は右目盛(倍)

	管理的職業	専門的・技術的職業	事務的職業	販売の職業	サービスの職業	保安の職業	農林漁業の職業	生産工程の職業	輸送・機械運転の職業	建設・採掘の職業	運搬・清掃等の職業	職業の合計
求人募集数	0	2,407	1,716	1,588	5,986	533	40	1,227	384	98	2,278	16,257
求職者数	7	1,247	3,256	1,000	1,560	54	27	703	184	28	2,306	11,792
求人倍率	-	1.93	0.53	1.59	3.84	9.87	1.48	1.75	2.09	3.50	0.99	1.38

- (注) 1 求人募集数・求職者数・求人倍率は正式にはそれぞれ有効求人数・有効求職者数・有効求人倍率といいます。
 2 求人倍率は、求職者1人あたりの求人募集数を意味しています。
 3 [職業の合計]欄には、[職業分類不能]を含みます。
 4 常用とは、雇用契約において雇用期間の定めがないか又は4ヶ月以上の雇用期間が定められているもの(季節労働者を除く)をいいます。
 5 常用的パートとは、パートタイムのうち雇用期間の定めがないか又は4ヶ月以上の雇用期間によって就労するものをいいます。

求人・求職バランスシート(平成26年12月分)

ハローワーク北部3所計

◎常用

(単位:人,倍)

	求人募集数	求職者数	求人倍率
職業計	3,417	2,749	1.24
管理的職業	19	6	3.17
専門的・技術的職業	812	277	2.93
開発技術者	25	23	1.09
製造技術者	15	30	0.50
建築・土木技術者等	182	27	6.74
情報処理・通信技術者	7	5	1.40
その他の技術者	6	3	2.00
医師・薬剤師等	24	3	8.00
保健師・助産師等	240	45	5.33
医療技術者	70	12	5.83
その他の保健医療	14	25	0.56
社会福祉の専門的職業	168	57	2.95
美術家、デザイナー等	16	10	1.60
その他の専門的職業	45	37	1.22
事務的職業	222	637	0.35
一般事務員	149	551	0.27
会計事務員	16	26	0.62
生産関連事務員	18	12	1.50
営業・販売関連事務員	25	40	0.63
外勤事務員			-
運輸・郵便事務	12	5	2.40
事務用機器操作の職業	2	3	0.67
販売の職業	364	206	1.77
商品販売の職業	181	119	1.52
販売類似の職業	15	4	3.75
営業の職業	168	83	2.02
サービスの職業	660	348	1.90
家庭生活支援サービス	2	1	2.00
介護サービスの職業	253	110	2.30
保健医療サービス	26	15	1.73
生活衛生サービス	70	16	4.38
飲食物調理の職業	122	87	1.40
接客・給仕の職業	155	77	2.01
居住施設・ビル管理	3	8	0.38
その他のサービス	29	34	0.85
保安の職業	151	26	5.81
農林漁業の職業	30	36	0.83
生産工程の職業	466	501	0.93
生産設備(金属)	6	13	0.46
生産設備(金属除く)	1	3	0.33
生産設備(機械)	2	7	0.29
金属材料製造等	103	90	1.14
製品製造・加工処理	176	160	1.10
機械組立の職業	22	76	0.29
機械整備・修理の職業	112	38	2.95
製品検査(金属)	7	12	0.58
製品検査(金属除く)	11	9	1.22
機械検査の職業	8	6	1.33
生産関連・生産類似	18	87	0.21
輸送・機械運転の職業	225	147	1.53
鉄道運転の職業			-
自動車運転の職業	166	117	1.42
船舶・航空機運転	2	1	2.00
その他の輸送の職業	17	13	1.31
定置・建設機械運転	40	16	2.50
建設・探掘の職業	349	84	4.15
建設解体工事の職業	70	6	11.67
建設の職業	92	23	4.00
電気工事の職業	56	21	2.67
土木の職業	128	34	3.76
探掘の職業	3		-
運搬・清掃等の職業	119	432	0.28
運搬の職業	81	92	0.88
清掃の職業	22	106	0.21
包装の職業	1	4	0.25
その他の運搬等の職業	15	230	0.07
分類不能の職業	49	-	-
(IT関連の職業計)	60	38	1.58
(IT技術関連)	29	17	1.71
(IT操作関連)	11	14	0.79
(IT製造関連)	20	7	2.86
(福祉関連の職業計)	666	194	3.43
(介護関連)	381	137	2.78
(その他の福祉)	285	57	5.00

◎常用的パート

(単位:人,倍)

	求人募集数	求職者数	求人倍率
職業計	2,484	1,976	1.26
管理的職業	4	-	-
専門的・技術的職業	284	173	1.64
開発技術者	1	1	1.00
製造技術者	2	8	0.25
建築・土木技術者等			-
情報処理・通信技術者			-
その他の技術者		2	-
医師・薬剤師等	22	2	11.00
保健師・助産師等	124	59	2.10
医療技術者	23	10	2.30
その他の保健医療	3	9	0.33
社会福祉の専門的職業	70	60	1.17
美術家、デザイナー等	10	3	3.33
その他の専門的職業	29	19	1.53
事務的職業	141	437	0.32
一般事務員	95	411	0.23
会計事務員	5	7	0.71
生産関連事務員	21	4	5.25
営業・販売関連事務員	13	9	1.44
外勤事務員	2	1	2.00
運輸・郵便事務	5		-
事務用機器操作の職業		5	-
販売の職業	378	126	3.00
商品販売の職業	367	115	3.19
販売類似の職業	3	2	1.50
営業の職業	8	9	0.89
サービスの職業	1,001	348	2.88
家庭生活支援サービス	1	1	1.00
介護サービスの職業	167	96	1.74
保健医療サービス	15	8	1.88
生活衛生サービス	42	13	3.23
飲食物調理の職業	204	116	1.76
接客・給仕の職業	551	85	6.48
居住施設・ビル管理	7	3	2.33
その他のサービス	14	26	0.54
保安の職業	24	15	1.60
農林漁業の職業	13	8	1.63
生産工程の職業	220	242	0.91
生産設備(金属)			-
生産設備(金属除く)		7	-
生産設備(機械)		1	-
金属材料製造等	7	7	1.00
製品製造・加工処理	175	106	1.65
機械組立の職業	5	32	0.16
機械整備・修理の職業	7	6	1.17
製品検査(金属)	5	5	1.00
製品検査(金属除く)	17	27	0.63
機械検査の職業		7	-
生産関連・生産類似	4	44	0.09
輸送・機械運転の職業	35	28	1.25
鉄道運転の職業			-
自動車運転の職業	34	20	1.70
船舶・航空機運転			-
その他の輸送の職業		5	-
定置・建設機械運転	1	3	0.33
建設・探掘の職業	18	3	6.00
建設解体工事の職業			-
建設の職業	8	1	8.00
電気工事の職業	5	1	5.00
土木の職業	5	1	5.00
探掘の職業			-
運搬・清掃等の職業	366	540	0.68
運搬の職業	80	42	1.90
清掃の職業	144	138	1.04
包装の職業	13	13	1.00
その他の運搬等の職業	129	347	0.37
分類不能の職業	56	-	-
(IT関連の職業計)	14	16	0.88
(IT技術関連)	2	3	0.67
(IT操作関連)	10	8	1.25
(IT製造関連)	2	5	0.40
(福祉関連の職業計)	341	173	1.97
(介護関連)	210	112	1.88
(その他の福祉)	131	61	2.15

※ 資料出所:職業安定業務統計

※ 職種は平成24年3月改定「厚生労働省編職業分類表」に基づくもの。

※ 有効求人倍率は原数値

※ この数値は、京都労働局管内の北部3公共職業安定所の合計数です。

※ 求人募集数・求職者数・求人倍率は正式にはそれぞれ有効求人数・有効求職者数・有効求人倍率とします。

※ 常用とは、雇用契約において雇用期間の定めがないか又は4ヶ月以上の雇用期間が定められているもの(季節労働者を除く)をいいます。

※ 常用的パートとは、パートタイムの内雇用期間の定めがないか又は4ヶ月以上の雇用期間によって就労するものをいいます。

※ 「IT関連の職業」及び「福祉関連の職業」についてはそれぞれの職業から抽出した内数

「IT技術関連」とは……電気・電子・電気通信設計技術者、同機器生産技術者、システムコンサルタント、システム設計技術者、ソフトウェア開発技術者、プログラマーなど

「IT操作関連」とは……グラフィックデザイナー、ウェブデザイナー、データ入力係員、製図工など

「IT製造関連」とは……電気通信機械器具組立工、半導体製品製造工、被覆電線製造工、電気通信機械器具修理工、通信線架設・敷設作業員、電気通信設備作業員など

「介護関連」とは……福祉施設指導専門員、介護支援専門員、医療ソーシャルワーカー、家政婦(夫)、家事手伝い、施設介護員、訪問介護職など

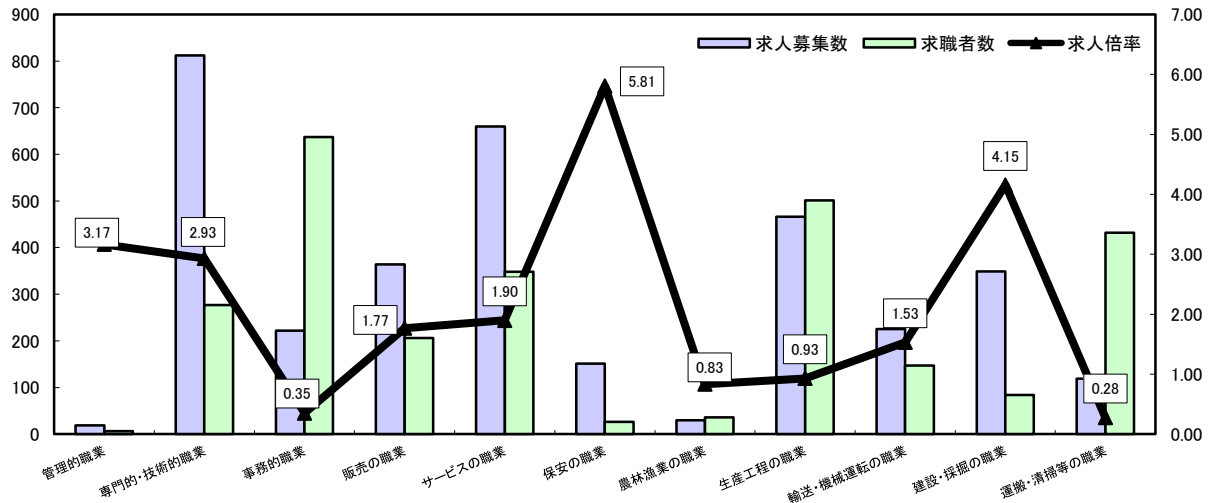
「その他の福祉」とは……保健師、助産師、看護師、理学療法士、作業療法士、視能訓練士、言語聴覚士、福祉相談・指導専門員など

求人・求職バランスシート

平成26年12月

ハローワーク北部3所

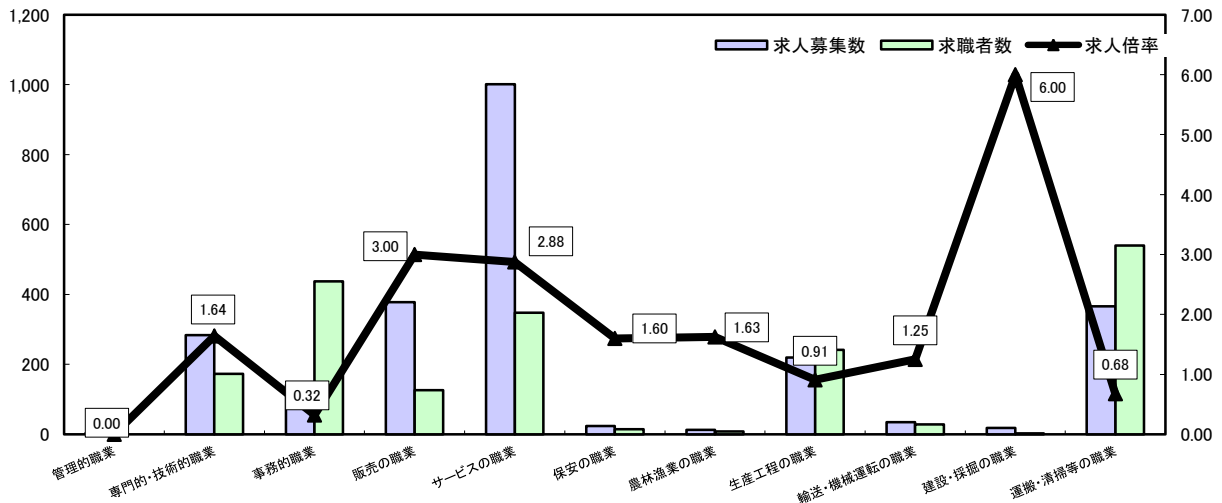
常用



*求人募集数・求職者数は左目盛(人)、求人倍率は右目盛(倍)

	管理的職業	専門的・技術的職業	事務的職業	販売の職業	サービスの職業	保安の職業	農林漁業の職業	生産工程の職業	輸送・機械運転の職業	建設・採掘の職業	運搬・清掃等の職業	職業の合計
求人募集数	19	812	222	364	660	151	30	466	225	349	119	3,417
求職者数	6	277	637	206	348	26	36	501	147	84	432	2,749
求人倍率	3.17	2.93	0.35	1.77	1.90	5.81	0.83	0.93	1.53	4.15	0.28	1.24

常用的パート



*求人募集数・求職者数は左目盛(人)、求人倍率は右目盛(倍)

	管理的職業	専門的・技術的職業	事務的職業	販売の職業	サービスの職業	保安の職業	農林漁業の職業	生産工程の職業	輸送・機械運転の職業	建設・採掘の職業	運搬・清掃等の職業	職業の合計
求人募集数	4	284	141	378	1,001	24	13	220	35	18	366	2,484
求職者数	0	173	437	126	348	15	8	242	28	3	540	1,976
求人倍率	-	1.64	0.32	3.00	2.88	1.60	1.63	0.91	1.25	6.00	0.68	1.26

- (注) 1 求人募集数・求職者数・求人倍率は正式にはそれぞれ有効求人数・有効求職者数・有効求人倍率といいます。
 2 求人倍率は、求職者1人あたりの求人募集数を意味しています。
 3 [職業の合計]欄には、[職業分類不能]を含みます。
 4 常用とは、雇用契約において雇用期間の定めがないか又は4ヶ月以上の雇用期間が定められているもの(季節労働者を除く)をいいます。
 5 常用的パートとは、パートタイムのうち雇用期間の定めがないか又は4ヶ月以上の雇用期間によって就労するものをいいます。