

# 求人・求職バランスシート(平成26年11月分)

京都労働局

## ◎常用

(単位:人/倍)

職業計	求人募集数	求職者数	求人倍率
<b>職業計</b>	<b>27,761</b>	<b>29,478</b>	<b>0.94</b>
<b>管理的職業</b>	<b>106</b>	<b>133</b>	<b>0.80</b>
<b>専門的・技術的職業</b>	<b>6,144</b>	<b>3,927</b>	<b>1.56</b>
開発技術者	343	221	1.55
製造技術者	134	300	0.45
建築・土木技術者等	807	251	3.22
情報処理・通信技術者	624	351	1.78
その他の技術者	18	29	0.62
医師・薬剤師等	124	33	3.76
保健師・助産師等	1,382	312	4.43
医療技術者	524	136	3.85
その他の保健医療	435	294	1.48
社会福祉の専門的職業	1,086	582	1.87
美術家、デザイナー等	236	646	0.37
その他の専門的職業	431	772	0.56
<b>事務的職業</b>	<b>2,432</b>	<b>8,878</b>	<b>0.27</b>
一般事務員	1,544	7,278	0.21
会計事務員	268	663	0.40
生産関連事務員	159	249	0.64
営業・販売関連事務員	376	608	0.62
外勤事務員	6	0	-
運輸・郵便事務	63	29	2.17
事務用機器操作の職業	16	51	0.31
<b>販売の職業</b>	<b>4,292</b>	<b>3,502</b>	<b>1.23</b>
商品販売の職業	2,145	1,523	1.41
販売類似の職業	237	56	4.23
営業の職業	1,910	1,923	0.99
<b>サービスの職業</b>	<b>5,458</b>	<b>3,073</b>	<b>1.78</b>
家庭生活支援サービス	5	5	1.00
介護サービスの職業	1,890	990	1.91
保健医療サービス	233	176	1.32
生活衛生サービス	850	275	3.09
飲食物調理の職業	1,315	752	1.75
接客・給仕の職業	991	526	1.88
居住施設・ビル管理	67	149	0.45
その他のサービス	107	200	0.54
<b>保安の職業</b>	<b>893</b>	<b>177</b>	<b>5.05</b>
<b>農林漁業の職業</b>	<b>142</b>	<b>144</b>	<b>0.99</b>
<b>生産工程の職業</b>	<b>2,927</b>	<b>3,188</b>	<b>0.92</b>
生産設備(金属)	12	31	0.39
生産設備(金属除く)	27	49	0.55
生産設備(機械)	33	74	0.45
金属材料製造等	687	436	1.58
製品製造・加工処理	958	1,166	0.82
機械組立の職業	450	579	0.78
機械整備・修理の職業	386	213	1.81
製品検査(金属)	29	19	1.53
製品検査(金属除く)	42	27	1.56
機械検査の職業	100	28	3.57
生産関連・生産類似	203	566	0.36
<b>輸送・機械運転の職業</b>	<b>2,262</b>	<b>1,015</b>	<b>2.23</b>
鉄道運転の職業		5	-
自動車運転の職業	2,026	720	2.81
船舶・航空機運転	1	1	1.00
その他の輸送の職業	57	102	0.56
位置・建設機械運転	178	187	0.95
<b>建設・探掘の職業</b>	<b>2,032</b>	<b>467</b>	<b>4.35</b>
建設解体工事の職業	358	31	11.55
建設の職業	570	148	3.85
電気工事の職業	485	151	3.21
土木の職業	612	136	4.50
探掘の職業	7	1	7.00
<b>運搬・清掃等の職業</b>	<b>1,073</b>	<b>2,605</b>	<b>0.41</b>
運搬の職業	615	812	0.76
清掃の職業	215	533	0.40
包装の職業	28	44	0.64
その他の運搬等の職業	215	1,216	0.18
<b>分類不能の職業</b>		<b>2,389</b>	<b>-</b>
<b>(IT関連の職業計)</b>	<b>1,266</b>	<b>1,084</b>	<b>1.17</b>
(IT技術関連)	855	517	1.65
(IT操作関連)	189	493	0.38
(IT製造関連)	222	74	3.00
<b>(福祉関連の職業計)</b>	<b>4,327</b>	<b>1,693</b>	<b>2.56</b>
(介護関連)	2,655	1,260	2.11
(その他の福祉)	1,672	433	3.86

## ◎常用的パート

(単位:人/倍)

職業計	求人募集数	求職者数	求人倍率
<b>職業計</b>	<b>19,370</b>	<b>15,053</b>	<b>1.29</b>
<b>管理的職業</b>	<b>4</b>	<b>9</b>	<b>0.44</b>
<b>専門的・技術的職業</b>	<b>2,682</b>	<b>1,565</b>	<b>1.71</b>
開発技術者	15	29	0.52
製造技術者	7	64	0.11
建築・土木技術者等	29	17	1.71
情報処理・通信技術者	14	28	0.50
その他の技術者	2	8	0.25
医師・薬剤師等	137	35	3.91
保健師・助産師等	907	408	2.22
医療技術者	309	74	4.18
その他の保健医療	121	98	1.23
社会福祉の専門的職業	638	419	1.52
美術家、デザイナー等	113	104	1.09
その他の専門的職業	390	281	1.39
<b>事務的職業</b>	<b>1,974</b>	<b>4,041</b>	<b>0.49</b>
一般事務員	1,450	3,619	0.40
会計事務員	108	153	0.71
生産関連事務員	213	81	2.63
営業・販売関連事務員	140	139	1.01
外勤事務員	5	4	1.25
運輸・郵便事務	24	3	8.00
事務用機器操作の職業	34	42	0.81
<b>販売の職業</b>	<b>2,144</b>	<b>1,245</b>	<b>1.72</b>
商品販売の職業	2,068	1,113	1.86
販売類似の職業	14	6	2.33
営業の職業	62	126	0.49
<b>サービスの職業</b>	<b>6,926</b>	<b>2,083</b>	<b>3.33</b>
家庭生活支援サービス	32	17	1.88
介護サービスの職業	1,922	559	3.44
保健医療サービス	265	92	2.88
生活衛生サービス	465	150	3.10
飲食物調理の職業	1,796	619	2.90
接客・給仕の職業	2,213	379	5.84
居住施設・ビル管理	57	123	0.46
その他のサービス	176	144	1.22
<b>保安の職業</b>	<b>659</b>	<b>75</b>	<b>8.79</b>
<b>農林漁業の職業</b>	<b>54</b>	<b>45</b>	<b>1.20</b>
<b>生産工程の職業</b>	<b>1,510</b>	<b>1,043</b>	<b>1.45</b>
生産設備(金属)		3	-
生産設備(金属除く)	9	20	0.45
生産設備(機械)	3	7	0.43
金属材料製造等	84	43	1.95
製品製造・加工処理	995	495	2.01
機械組立の職業	178	152	1.17
機械整備・修理の職業	50	17	2.94
製品検査(金属)	32	9	3.56
製品検査(金属除く)	73	58	1.26
機械検査の職業	41	20	2.05
生産関連・生産類似	45	219	0.21
<b>輸送・機械運転の職業</b>	<b>428</b>	<b>214</b>	<b>2.00</b>
鉄道運転の職業		1	-
自動車運転の職業	394	172	2.29
船舶・航空機運転			-
その他の輸送の職業	15	13	1.15
位置・建設機械運転	19	28	0.68
<b>建設・探掘の職業</b>	<b>114</b>	<b>37</b>	<b>3.08</b>
建設解体工事の職業	23	4	5.75
建設の職業	26	14	1.86
電気工事の職業	12	10	1.20
土木の職業	53	7	7.57
探掘の職業		2	-
<b>運搬・清掃等の職業</b>	<b>2,875</b>	<b>3,139</b>	<b>0.92</b>
運搬の職業	521	296	1.76
清掃の職業	1,342	826	1.62
包装の職業	137	106	1.29
その他の運搬等の職業	875	1,911	0.46
<b>分類不能の職業</b>		<b>1,557</b>	<b>-</b>
<b>(IT関連の職業計)</b>	<b>187</b>	<b>184</b>	<b>1.02</b>
(IT技術関連)	29	55	0.53
(IT操作関連)	93	104	0.89
(IT製造関連)	65	25	2.60
<b>(福祉関連の職業計)</b>	<b>3,335</b>	<b>1,152</b>	<b>2.89</b>
(介護関連)	2,314	696	3.32
(その他の福祉)	1,021	456	2.24

※ 資料出所:職業安定業務統計

※ 職種は平成24年3月改定「厚生労働省編職業分類表」に基づくもの。

※ 有効求人倍率は原数値

※ この数値は、京都労働局管内の公共職業安定所の合計数です。

※ 求人募集数・求職者数・求人倍率は正式にはそれぞれ有効求人数・有効求職者数・有効求人倍率といえます。

※ 常用とは、雇用契約において雇用期間の定めがないか又は4ヶ月以上の雇用期間が定められているもの(季節労働者を除く)をいいます。

※ 常用的パートとは、パートタイムの内雇用期間の定めがないか又は4ヶ月以上の雇用期間によって就労するものをいいます。

※ 「IT関連の職業」及び「福祉関連の職業」についてはそれぞれの職業から抽出した内数

「IT技術関連」とは……電気・電子・電気通信設計技術者、同機器生産技術者、システムコンサルタント、システム設計技術者、ソフトウェア開発技術者、プログラマーなど

「IT操作関連」とは……グラフィックデザイナー、ウェブデザイナー、データ入力係員、製図工など

「IT製造関連」とは……電気通信機械器具組立工、半導体製品製造工、被覆電線製造工、電気通信機械器具修理工、通信線架設・敷設作業員、電気通信設備作業員など

「介護関連」とは……福祉施設指導専門員、介護支援専門員、医療ソーシャルワーカー、家政婦(夫)、家事手伝い、施設介護員、訪問介護職など

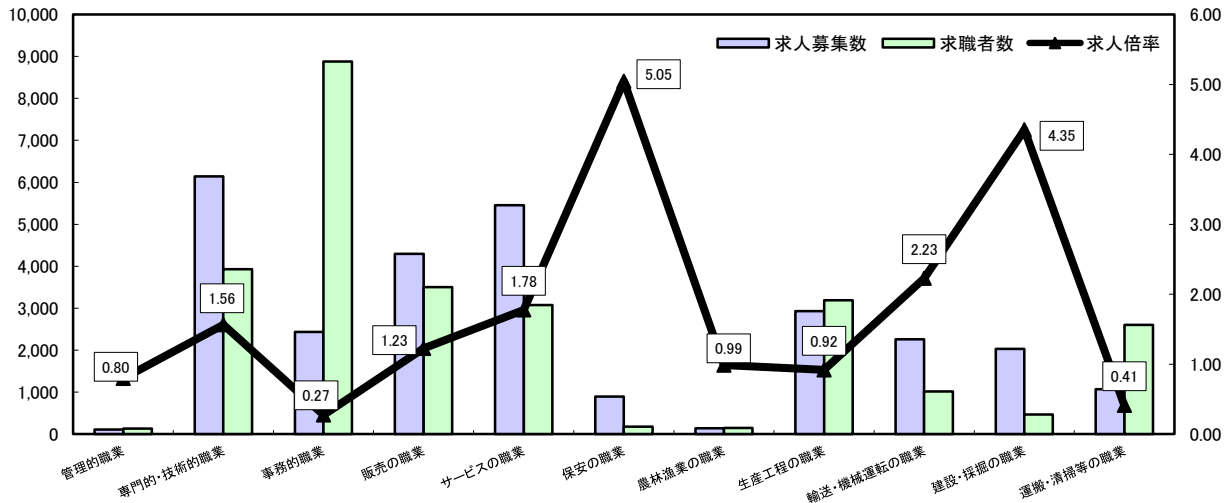
「その他の福祉」とは……保健師、助産師、看護師、理学療法士、作業療法士、視能訓練士、言語聴覚士、福祉相談・指導専門員など

# 求人・求職バランスシート

平成26年11月

京都労働局

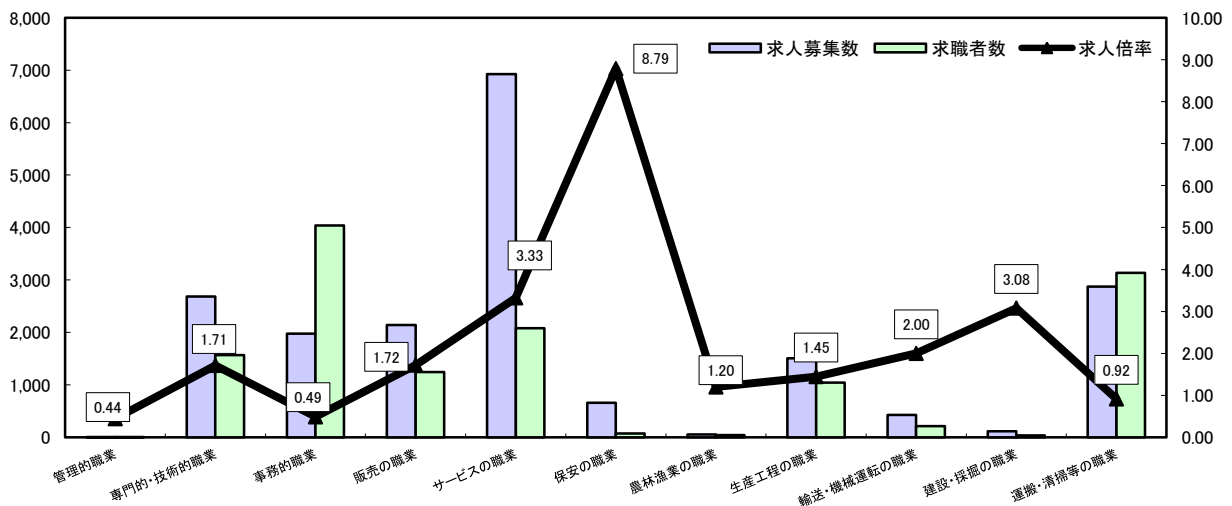
## 常用



\*求人募集数・求職者数は左目盛(人)、求人倍率は右目盛(倍)

	管理的職業	専門的・技術的職業	事務的職業	販売の職業	サービスの職業	保安の職業	農林漁業の職業	生産工程の職業	輸送・機械運転の職業	建設・採掘の職業	運搬・清掃等の職業	職業の合計
求人募集数	106	6,144	2,432	4,292	5,458	893	142	2,927	2,262	2,032	1,073	27,761
求職者数	133	3,927	8,878	3,502	3,073	177	144	3,188	1,015	467	2,605	29,478
求人倍率	0.80	1.56	0.27	1.23	1.78	5.05	0.99	0.92	2.23	4.35	0.41	0.94

## 常用的パート



\*求人募集数・求職者数は左目盛(人)、求人倍率は右目盛(倍)

	管理的職業	専門的・技術的職業	事務的職業	販売の職業	サービスの職業	保安の職業	農林漁業の職業	生産工程の職業	輸送・機械運転の職業	建設・採掘の職業	運搬・清掃等の職業	職業の合計
求人募集数	4	2,682	1,974	2,144	6,926	659	54	1,510	428	114	2,875	19,370
求職者数	9	1,565	4,041	1,245	2,083	75	45	1,043	214	37	3,139	15,053
求人倍率	0.44	1.71	0.49	1.72	3.33	8.79	1.20	1.45	2.00	3.08	0.92	1.29

- (注) 1 求人募集数・求職者数・求人倍率は正式にはそれぞれ有効求人数・有効求職者数・有効求人倍率といます。  
 2 求人倍率は、求職者1人あたりの求人募集数を意味しています。  
 3 [職業の合計]欄には、[職業分類不能]を含みます。  
 4 常用とは、雇用契約において雇用期間の定めがないか又は4ヶ月以上の雇用期間が定められているもの(季節労働者を除く)をいいます。  
 5 常用的パートとは、パートタイムのうち雇用期間の定めがないか又は4ヶ月以上の雇用期間によって就労するものをいいます。

# 求人・求職バランスシート(平成26年11月分)

ハローワーク南部5所計

## ◎常用

(単位:人/倍)

職業計	求人募集数	求職者数	求人倍率
<b>職業計</b>	<b>24,290</b>	<b>26,582</b>	<b>0.91</b>
<b>管理的職業</b>	<b>89</b>	<b>128</b>	<b>0.71</b>
<b>専門的・技術的職業</b>	<b>5,295</b>	<b>3,640</b>	<b>1.45</b>
開発技術者	315	200	1.58
製造技術者	119	279	0.43
建築・土木技術者等	616	227	2.71
情報処理・通信技術者	619	343	1.80
その他の技術者	14	27	0.52
医師・薬剤師等	99	30	3.30
保健師・助産師等	1,123	268	4.19
医療技術者	447	119	3.76
その他の保健医療	422	269	1.57
社会福祉の専門的職業	922	507	1.82
美術家、デザイナー等	209	636	0.33
その他の専門的職業	390	735	0.53
<b>事務的職業</b>	<b>2,201</b>	<b>8,239</b>	<b>0.27</b>
一般事務員	1,397	6,724	0.21
会計事務員	246	641	0.38
生産関連事務員	139	238	0.58
営業・販売関連事務員	351	568	0.62
外勤事務員	6	0	-
運輸・郵便事務	48	22	2.18
事務用機器操作の職業	14	46	0.30
<b>販売の職業</b>	<b>3,923</b>	<b>3,275</b>	<b>1.20</b>
商品販売の職業	1,971	1,398	1.41
販売類似の職業	224	51	4.39
営業の職業	1,728	1,826	0.95
<b>サービスの職業</b>	<b>4,807</b>	<b>2,708</b>	<b>1.78</b>
家庭生活支援サービス	3	4	0.75
介護サービスの職業	1,650	874	1.89
保健医療サービス	211	154	1.37
生活衛生サービス	783	256	3.06
飲食物調理の職業	1,187	658	1.80
接客・給仕の職業	826	451	1.83
居住施設・ビル管理	65	143	0.45
その他のサービス	82	168	0.49
<b>保安の職業</b>	<b>740</b>	<b>152</b>	<b>4.87</b>
<b>農林漁業の職業</b>	<b>108</b>	<b>108</b>	<b>1.00</b>
<b>生産工程の職業</b>	<b>2,477</b>	<b>2,652</b>	<b>0.93</b>
生産設備(金属)	6	18	0.33
生産設備(金属除く)	19	46	0.41
生産設備(機械)	32	67	0.48
金属材料製造等	581	346	1.68
製品製造・加工処理	791	994	0.80
機械組立の職業	428	489	0.88
機械整備・修理の職業	291	166	1.75
製品検査(金属)	19	12	1.58
製品検査(金属除く)	32	20	1.60
機械検査の職業	93	23	4.04
生産関連・生産類似	185	471	0.39
<b>輸送・機械運転の職業</b>	<b>2,032</b>	<b>841</b>	<b>2.42</b>
鉄道運転の職業		5	-
自動車運転の職業	1,854	581	3.19
船舶・航空機運転		0	-
その他の輸送の職業	38	86	0.44
定置・建設機械運転	140	169	0.83
<b>建設・採掘の職業</b>	<b>1,666</b>	<b>382</b>	<b>4.36</b>
建設解体工事の職業	287	26	11.04
建設の職業	474	130	3.65
電気工事の職業	426	129	3.30
土木の職業	475	96	4.95
採掘の職業	4	1	4.00
<b>運搬・清掃等の職業</b>	<b>954</b>	<b>2,135</b>	<b>0.45</b>
運搬の職業	546	693	0.79
清掃の職業	187	419	0.45
包装の職業	25	40	0.63
その他の運搬等の職業	196	983	0.20
<b>分類不能の職業</b>		<b>2,328</b>	<b>-</b>
<b>(IT関連の職業計)</b>	<b>1,208</b>	<b>1,040</b>	<b>1.16</b>
(IT技術関連)	827	498	1.66
(IT操作関連)	179	476	0.38
(IT製造関連)	202	66	3.06
<b>(福祉関連の職業計)</b>	<b>3,661</b>	<b>1,476</b>	<b>2.48</b>
(介護関連)	2,296	1,104	2.08
(その他の福祉)	1,365	372	3.67

## ◎常用的パート

(単位:人/倍)

職業計	求人募集数	求職者数	求人倍率
<b>職業計</b>	<b>16,862</b>	<b>12,860</b>	<b>1.31</b>
<b>管理的職業</b>		<b>8</b>	<b>-</b>
<b>専門的・技術的職業</b>	<b>2,399</b>	<b>1,378</b>	<b>1.74</b>
開発技術者	12	28	0.43
製造技術者	5	55	0.09
建築・土木技術者等	29	16	1.81
情報処理・通信技術者	14	28	0.50
その他の技術者	2	5	0.40
医師・薬剤師等	114	32	3.56
保健師・助産師等	802	344	2.33
医療技術者	286	63	4.54
その他の保健医療	115	92	1.25
社会福祉の専門的職業	557	352	1.58
美術家、デザイナー等	106	100	1.06
その他の専門的職業	357	263	1.36
<b>事務的職業</b>	<b>1,817</b>	<b>3,577</b>	<b>0.51</b>
一般事務員	1,344	3,195	0.42
会計事務員	102	137	0.74
生産関連事務員	190	76	2.50
営業・販売関連事務員	125	127	0.98
外勤事務員	4	3	1.33
運輸・郵便事務	18	2	9.00
事務用機器操作の職業	34	37	0.92
<b>販売の職業</b>	<b>1,768</b>	<b>1,102</b>	<b>1.60</b>
商品販売の職業	1,704	986	1.73
販売類似の職業	10	3	3.33
営業の職業	54	113	0.48
<b>サービスの職業</b>	<b>5,937</b>	<b>1,691</b>	<b>3.51</b>
家庭生活支援サービス	30	16	1.88
介護サービスの職業	1,770	450	3.93
保健医療サービス	249	81	3.07
生活衛生サービス	422	135	3.13
飲食物調理の職業	1,582	489	3.24
接客・給仕の職業	1,669	294	5.68
居住施設・ビル管理	51	119	0.43
その他のサービス	164	107	1.53
<b>保安の職業</b>	<b>633</b>	<b>59</b>	<b>10.73</b>
<b>農林漁業の職業</b>	<b>33</b>	<b>31</b>	<b>1.06</b>
<b>生産工程の職業</b>	<b>1,280</b>	<b>787</b>	<b>1.63</b>
生産設備(金属)		3	-
生産設備(金属除く)	9	13	0.69
生産設備(機械)	3	7	0.43
金属材料製造等	76	35	2.17
製品製造・加工処理	818	379	2.16
機械組立の職業	174	118	1.47
機械整備・修理の職業	39	11	3.55
製品検査(金属)	24	6	4.00
製品検査(金属除く)	55	31	1.77
機械検査の職業	41	12	3.42
生産関連・生産類似	41	172	0.24
<b>輸送・機械運転の職業</b>	<b>384</b>	<b>187</b>	<b>2.05</b>
鉄道運転の職業			-
自動車運転の職業	354	152	2.33
船舶・航空機運転			-
その他の輸送の職業	14	10	1.40
定置・建設機械運転	16	25	0.64
<b>建設・採掘の職業</b>	<b>97</b>	<b>32</b>	<b>3.03</b>
建設解体工事の職業	23	4	5.75
建設の職業	19	14	1.36
電気工事の職業	7	8	0.88
土木の職業	48	5	9.60
採掘の職業		1	-
<b>運搬・清掃等の職業</b>	<b>2,514</b>	<b>2,517</b>	<b>1.00</b>
運搬の職業	444	252	1.76
清掃の職業	1,214	656	1.85
包装の職業	124	92	1.35
その他の運搬等の職業	732	1,517	0.48
<b>分類不能の職業</b>		<b>1,491</b>	<b>-</b>
<b>(IT関連の職業計)</b>	<b>176</b>	<b>168</b>	<b>1.05</b>
(IT技術関連)	25	52	0.48
(IT操作関連)	86	95	0.91
(IT製造関連)	65	21	3.10
<b>(福祉関連の職業計)</b>	<b>3,017</b>	<b>961</b>	<b>3.14</b>
(介護関連)	2,110	571	3.70
(その他の福祉)	907	390	2.33

※ 資料出所:職業安定業務統計

※ 職種は平成24年3月改定「厚生労働省編職業分類表」に基づくもの。

※ 有効求人倍率は原数値

※ この数値は、京都労働局管内の南部5公共職業安定所の合計数です。

※ 求人募集数・求職者数・求人倍率は正式にはそれぞれ有効求人数・有効求職者数・有効求人倍率とします。

※ 常用とは、雇用契約において雇用期間の定めがないか又は4ヶ月以上の雇用期間が定められているもの(季節労働者を除く)をいいます。

※ 常用的パートとは、パートタイムの内雇用期間の定めがないか又は4ヶ月以上の雇用期間によって就労するものをいいます。

※ 「IT関連の職業」及び「福祉関連の職業」についてはそれぞれの職業から抽出した内数

「IT技術関連」とは……電気・電子・電気通信設計技術者、同機器生産技術者、システムコンサルタント、システム設計技術者、ソフトウェア開発技術者、プログラマーなど

「IT操作関連」とは……グラフィックデザイナー、ウェブデザイナー、データ入力係員、製図工など

「IT製造関連」とは……電気通信機械器具組立工、半導体製品製造工、被覆電線製造工、電気通信機械器具修理工、通信線架設・敷設作業員、電気通信設備作業員など

「介護関連」とは……福祉施設指導専門員、介護支援専門員、医療ソーシャルワーカー、家政婦(夫)、家事手伝い、施設介護員、訪問介護職など

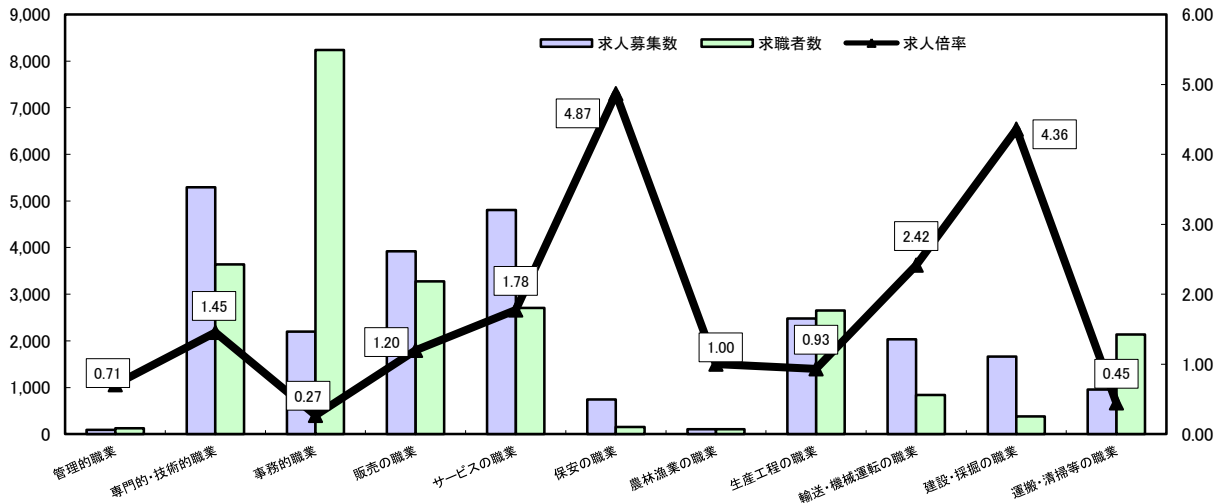
「その他の福祉」とは……保健師、助産師、看護師、理学療法士、作業療法士、視能訓練士、言語聴覚士、福祉相談・指導専門員など

# 求人・求職バランスシート

平成26年11月

ハローワーク南部5所

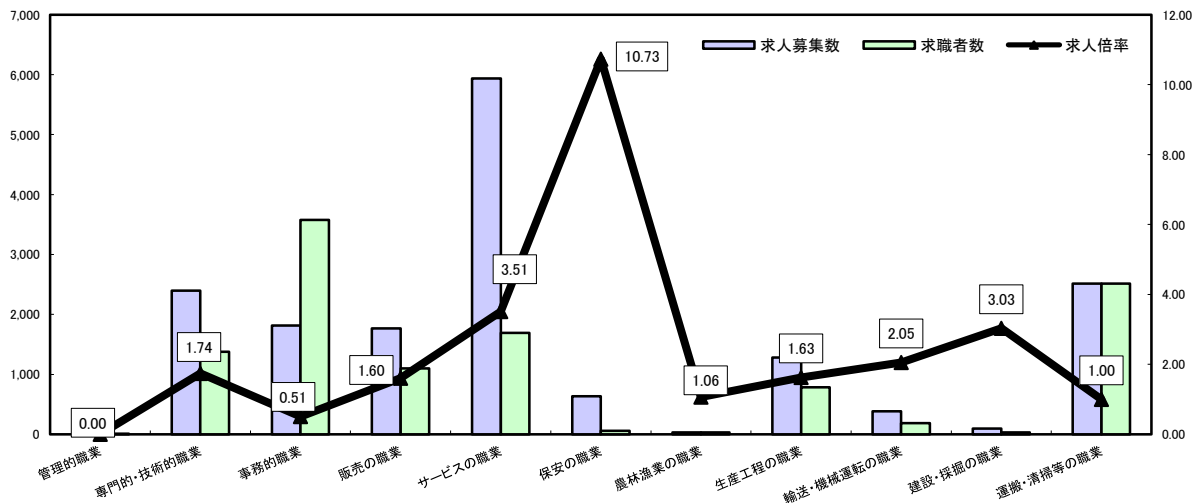
## 常用



\*求人募集数・求職者数は左目盛(人)、求人倍率は右目盛(倍)

	管理的職業	専門的・技術的職業	事務的職業	販売の職業	サービスの職業	保安の職業	農林漁業の職業	生産工程の職業	輸送・機械運転の職業	建設・採掘の職業	運搬・清掃等の職業	職業の合計
求人募集数	89	5,295	2,201	3,923	4,807	740	106	2,477	2,032	1,666	954	24,290
求職者数	126	3,640	8,239	3,275	2,708	152	106	2,652	841	382	2,135	26,582
求人倍率	0.71	1.45	0.27	1.20	1.78	4.87	1.00	0.93	2.42	4.36	0.45	0.91

## 常用的パート



\*求人募集数・求職者数は左目盛(人)、求人倍率は右目盛(倍)

	管理的職業	専門的・技術的職業	事務的職業	販売の職業	サービスの職業	保安の職業	農林漁業の職業	生産工程の職業	輸送・機械運転の職業	建設・採掘の職業	運搬・清掃等の職業	職業の合計
求人募集数		2,399	1,817	1,768	5,937	633	33	1,280	384	97	2,514	16,862
求職者数	8	1,378	3,577	1,102	1,691	59	31	787	187	32	2,517	12,860
求人倍率	-	1.74	0.51	1.60	3.51	10.73	1.06	1.63	2.05	3.03	1.00	1.31

- (注) 1 求人募集数・求職者数・求人倍率は正式にはそれぞれ有効求人数・有効求職者数・有効求人倍率といいます。  
 2 求人倍率は、求職者1人あたりの求人募集数を意味しています。  
 3 [職業の合計]欄には、[職業分類不能]を含みます。  
 4 常用とは、雇用契約において雇用期間の定めがないか又は4ヶ月以上の雇用期間が定められているもの(季節労働者を除く)をいいます。  
 5 常用的パートとは、パートタイムのうち雇用期間の定めがないか又は4ヶ月以上の雇用期間によって就労するものをいいます。

# 求人・求職バランスシート(平成26年11月分)

ハローワーク北部3所計

## ◎常用

(単位:人,倍)

職業計	求人募集数	求職者数	求人倍率
<b>職業計</b>	<b>3,471</b>	<b>2,896</b>	<b>1.20</b>
<b>管理的職業</b>	<b>17</b>	<b>7</b>	<b>2.43</b>
<b>専門的・技術的職業</b>	<b>849</b>	<b>287</b>	<b>2.98</b>
開発技術者	28	21	1.33
製造技術者	15	21	0.71
建築・土木技術者等	191	24	7.96
情報処理・通信技術者	5	8	0.63
その他の技術者	4	2	2.00
医師・薬剤師等	25	3	8.33
保健師・助産師等	259	44	5.89
医療技術者	77	17	4.53
その他の保健医療	13	25	0.52
社会福祉の専門的職業	164	75	2.19
美術家、デザイナー等	27	10	2.70
その他の専門的職業	41	37	1.11
<b>事務的職業</b>	<b>231</b>	<b>639</b>	<b>0.36</b>
一般事務員	147	554	0.27
会計事務員	22	22	1.00
生産関連事務員	20	11	1.82
営業・販売関連事務員	25	40	0.63
外勤事務員			-
運輸・郵便事務	15	7	2.14
事務用機器操作の職業	2	5	0.40
<b>販売の職業</b>	<b>369</b>	<b>227</b>	<b>1.63</b>
商品販売の職業	174	125	1.39
販売類似の職業	13	5	2.60
営業の職業	182	97	1.88
<b>サービスの職業</b>	<b>651</b>	<b>365</b>	<b>1.79</b>
家庭生活支援サービス	2	1	2.00
介護サービスの職業	240	116	2.07
保健医療サービス	22	22	1.00
生活衛生サービス	67	19	3.53
飲食物調理の職業	128	94	1.36
接客・給仕の職業	165	75	2.20
居住施設・ビル管理	2	6	0.33
その他のサービス	25	32	0.78
<b>保安の職業</b>	<b>153</b>	<b>25</b>	<b>6.12</b>
<b>農林漁業の職業</b>	<b>36</b>	<b>38</b>	<b>0.95</b>
<b>生産工程の職業</b>	<b>450</b>	<b>536</b>	<b>0.84</b>
生産設備(金属)	6	13	0.46
生産設備(金属除く)	8	3	2.67
生産設備(機械)	1	7	0.14
金属材料製造等	106	90	1.18
製品製造・加工処理	167	172	0.97
機械組立の職業	22	90	0.24
機械整備・修理の職業	95	47	2.02
製品検査(金属)	10	7	1.43
製品検査(金属除く)	10	7	1.43
機械検査の職業	7	5	1.40
生産関連・生産類似	18	95	0.19
<b>輸送・機械運転の職業</b>	<b>230</b>	<b>174</b>	<b>1.32</b>
鉄道運転の職業			-
自動車運転の職業	172	139	1.24
船舶・航空機運転	1	1	1.00
その他の輸送の職業	19	16	1.19
位置・建設機械運転	38	18	2.11
<b>建設・採掘の職業</b>	<b>366</b>	<b>85</b>	<b>4.31</b>
建設解体工事の職業	71	5	14.20
建設の職業	96	18	5.33
電気工事の職業	59	22	2.68
土木の職業	137	40	3.43
採掘の職業	3		-
<b>運搬・清掃等の職業</b>	<b>119</b>	<b>470</b>	<b>0.25</b>
運搬の職業	69	119	0.58
清掃の職業	28	114	0.25
包装の職業	3	4	0.75
その他の運搬等の職業	19	233	0.08
<b>分類不能の職業</b>	<b>43</b>	<b>43</b>	<b>-</b>
<b>(IT関連の職業計)</b>	<b>58</b>	<b>44</b>	<b>1.32</b>
(IT技術関連)	28	19	1.47
(IT操作関連)	10	7	0.59
(IT製造関連)	20	8	2.50
<b>(福祉関連の職業計)</b>	<b>666</b>	<b>217</b>	<b>3.07</b>
(介護関連)	359	156	2.30
(その他の福祉)	307	61	5.03

## ◎常用的パート

(単位:人,倍)

職業計	求人募集数	求職者数	求人倍率
<b>職業計</b>	<b>2,508</b>	<b>2,193</b>	<b>1.14</b>
<b>管理的職業</b>	<b>4</b>	<b>1</b>	<b>4.00</b>
<b>専門的・技術的職業</b>	<b>283</b>	<b>187</b>	<b>1.51</b>
開発技術者	3	1	3.00
製造技術者	2	9	0.22
建築・土木技術者等		1	-
情報処理・通信技術者			-
その他の技術者		3	-
医師・薬剤師等	23	3	7.67
保健師・助産師等	105	64	1.64
医療技術者	23	11	2.09
その他の保健医療	6	6	1.00
社会福祉の専門的職業	81	67	1.21
美術家、デザイナー等	7	4	1.75
その他の専門的職業	33	18	1.83
<b>事務的職業</b>	<b>157</b>	<b>464</b>	<b>0.34</b>
一般事務員	106	424	0.25
会計事務員	6	16	0.38
生産関連事務員	23	5	4.60
営業・販売関連事務員	15	12	1.25
外勤事務員	1	1	1.00
運輸・郵便事務	6	1	6.00
事務用機器操作の職業		5	-
<b>販売の職業</b>	<b>376</b>	<b>143</b>	<b>2.63</b>
商品販売の職業	364	127	2.87
販売類似の職業	4	3	1.33
営業の職業	8	13	0.62
<b>サービスの職業</b>	<b>989</b>	<b>392</b>	<b>2.52</b>
家庭生活支援サービス	2	1	2.00
介護サービスの職業	152	109	1.39
保健医療サービス	16	11	1.45
生活衛生サービス	43	15	2.87
飲食物調理の職業	214	130	1.65
接客・給仕の職業	544	85	6.40
居住施設・ビル管理	6	4	1.50
その他のサービス	12	37	0.32
<b>保安の職業</b>	<b>26</b>	<b>16</b>	<b>1.63</b>
<b>農林漁業の職業</b>	<b>21</b>	<b>14</b>	<b>1.50</b>
<b>生産工程の職業</b>	<b>230</b>	<b>256</b>	<b>0.90</b>
生産設備(金属)			-
生産設備(金属除く)		7	-
生産設備(機械)			-
金属材料製造等	8	8	1.00
製品製造・加工処理	177	116	1.53
機械組立の職業	4	34	0.12
機械整備・修理の職業	11	6	1.83
製品検査(金属)	8	3	2.67
製品検査(金属除く)	18	27	0.67
機械検査の職業		8	-
生産関連・生産類似	4	47	0.09
<b>輸送・機械運転の職業</b>	<b>44</b>	<b>27</b>	<b>1.63</b>
鉄道運転の職業		1	-
自動車運転の職業	40	20	2.00
船舶・航空機運転			-
その他の輸送の職業	1	3	0.33
位置・建設機械運転	3	3	1.00
<b>建設・採掘の職業</b>	<b>17</b>	<b>5</b>	<b>3.40</b>
建設解体工事の職業			-
建設の職業	7		-
電気工事の職業	5	2	2.50
土木の職業	5	2	2.50
採掘の職業		1	-
<b>運搬・清掃等の職業</b>	<b>361</b>	<b>622</b>	<b>0.58</b>
運搬の職業	77	44	1.75
清掃の職業	128	170	0.75
包装の職業	13	14	0.93
その他の運搬等の職業	143	394	0.36
<b>分類不能の職業</b>	<b>66</b>	<b>66</b>	<b>-</b>
<b>(IT関連の職業計)</b>	<b>11</b>	<b>16</b>	<b>0.69</b>
(IT技術関連)	4	3	1.33
(IT操作関連)	7	9	0.78
(IT製造関連)		4	-
<b>(福祉関連の職業計)</b>	<b>318</b>	<b>191</b>	<b>1.66</b>
(介護関連)	204	125	1.63
(その他の福祉)	114	66	1.73

※ 資料出所:職業安定業務統計

※ 職種は平成24年3月改定「厚生労働省編職業分類表」に基づくもの。

※ 有効求人倍率は原数値

※ この数値は、京都労働局管内の北部3公共職業安定所の合計数です。

※ 求人募集数・求職者数・求人倍率は正式にはそれぞれ有効求人数・有効求職者数・有効求人倍率とします。

※ 常用とは、雇用契約において雇用期間の定めがないか又は4ヶ月以上の雇用期間が定められているもの(季節労働者を除く)をいいます。

※ 常用的パートとは、パートタイムの内雇用期間の定めがないか又は4ヶ月以上の雇用期間によって就労するものをいいます。

※ 「IT関連の職業」及び「福祉関連の職業」についてはそれぞれの職業から抽出した内数

「IT技術関連」とは……電気・電子・電気通信設計技術者、同機器生産技術者、システムコンサルタント、システム設計技術者、ソフトウェア開発技術者、プログラマーなど

「IT操作関連」とは……グラフィックデザイナー、ウェブデザイナー、データ入力係員、製図工など

「IT製造関連」とは……電気通信機械器具組立工、半導体製品製造工、被覆電線製造工、電気通信機械器具修理工、通信線架線・敷設作業員、電気通信設備作業員など

「介護関連」とは……福祉施設指導専門員、介護支援専門員、医療ソーシャルワーカー、家政婦(夫)、家事手伝い、施設介護員、訪問介護職など

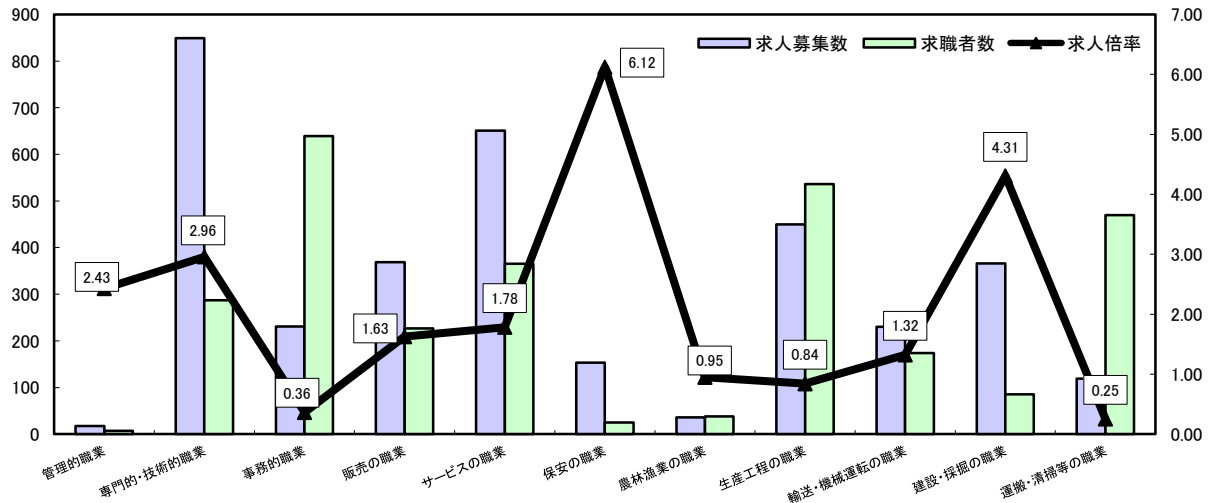
「その他の福祉」とは……保健師、助産師、看護師、理学療法士、作業療法士、視能訓練士、言語聴覚士、福祉相談・指導専門員など

# 求人・求職バランスシート

平成26年11月

ハローワーク北部3所

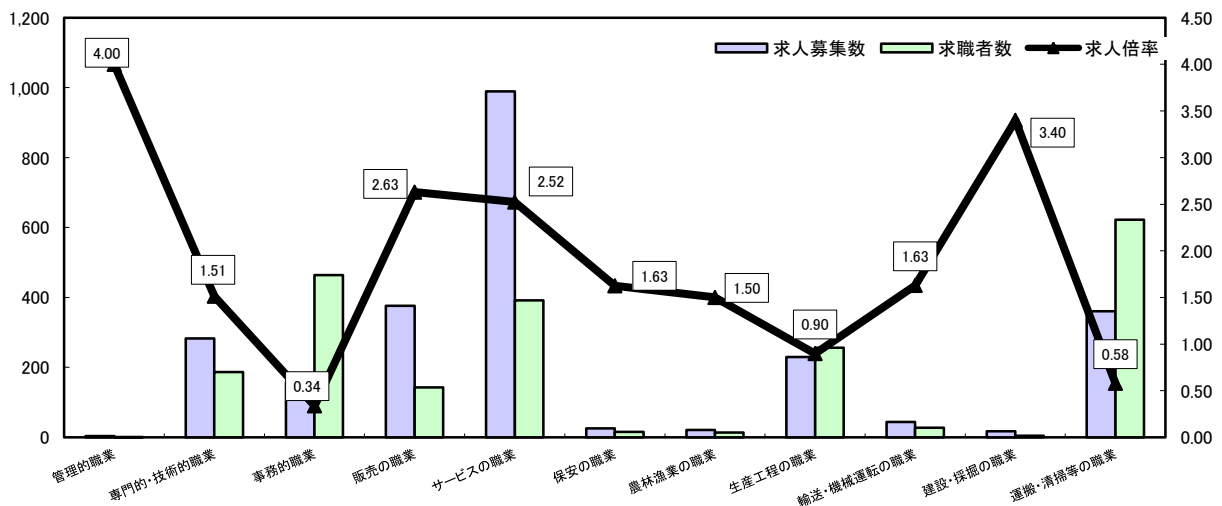
## 常用



\*求人募集数・求職者数は左目盛(人)、求人倍率は右目盛(倍)

	管理的職業	専門的・技術的職業	事務的職業	販売の職業	サービスの職業	保安の職業	農林漁業の職業	生産工程の職業	輸送・機械運転の職業	建設・採掘の職業	運搬・清掃等の職業	職業の合計
求人募集数	17	849	231	369	651	153	36	450	230	366	119	3,471
求職者数	7	287	639	227	365	25	38	536	174	85	470	2,896
求人倍率	2.43	2.96	0.36	1.63	1.78	6.12	0.95	0.84	1.32	4.31	0.25	1.20

## 常用的パート



\*求人募集数・求職者数は左目盛(人)、求人倍率は右目盛(倍)

	管理的職業	専門的・技術的職業	事務的職業	販売の職業	サービスの職業	保安の職業	農林漁業の職業	生産工程の職業	輸送・機械運転の職業	建設・採掘の職業	運搬・清掃等の職業	職業の合計
求人募集数	4	283	157	376	989	26	21	230	44	17	361	2,508
求職者数	1	187	464	143	392	16	14	256	27	5	622	2,193
求人倍率	4.00	1.51	0.34	2.63	2.52	1.63	1.50	0.90	1.63	3.40	0.58	1.14

- (注) 1 求人募集数・求職者数・求人倍率は正式にはそれぞれ有効求人数・有効求職者数・有効求人倍率といいます。  
 2 求人倍率は、求職者1人あたりの求人募集数を意味しています。  
 3 [職業の合計]欄には、[職業分類不能]を含みます。  
 4 常用とは、雇用契約において雇用期間の定めがないか又は4ヶ月以上の雇用期間が定められているもの(季節労働者を除く)をいいます。  
 5 常用的パートとは、パートタイムのうち雇用期間の定めがないか又は4ヶ月以上の雇用期間によって就労するものをいいます。