

# 求人・求職バランスシート(平成26年10月分)

京都労働局

## ◎常用

(単位:人,倍)

職業計	求人募集数	求職者数	求人倍率
<b>職業計</b>	<b>28,376</b>	<b>31,494</b>	<b>0.90</b>
<b>管理的職業</b>	<b>113</b>	<b>139</b>	<b>0.81</b>
<b>専門的・技術的職業</b>	<b>6,218</b>	<b>4,237</b>	<b>1.47</b>
開発技術者	348	242	1.44
製造技術者	150	337	0.45
建築・土木技術者等	799	278	2.87
情報処理・通信技術者	640	379	1.69
その他の技術者	11	31	0.35
医師・薬剤師等	125	36	3.47
保健師・助産師等	1,388	346	4.01
医療技術者	518	135	3.84
その他の保健医療	469	318	1.47
社会福祉の専門的職業	1,028	616	1.67
美術家、デザイナー等	256	685	0.37
その他の専門的職業	486	834	0.58
<b>事務的職業</b>	<b>2,645</b>	<b>9,591</b>	<b>0.28</b>
一般事務員	1,651	7,887	0.21
会計事務員	285	714	0.40
生産関連事務員	204	259	0.79
営業・販売関連事務員	393	651	0.60
外勤事務員	8	1	8.00
運輸・郵便事務	84	28	3.00
事務用機器操作の職業	20	51	0.39
<b>販売の職業</b>	<b>4,396</b>	<b>3,687</b>	<b>1.19</b>
商品販売の職業	2,262	1,630	1.39
販売類似の職業	240	61	3.93
営業の職業	1,894	1,996	0.95
<b>サービスの職業</b>	<b>5,503</b>	<b>3,294</b>	<b>1.67</b>
家庭生活支援サービス	5	3	1.67
介護サービスの職業	1,884	1,061	1.78
保健医療サービス	247	181	1.36
生活衛生サービス	951	283	3.01
飲食物調理の職業	1,344	834	1.61
接客・給仕の職業	985	575	1.71
居住施設・ビル管理	64	148	0.43
その他のサービス	123	209	0.59
<b>保安の職業</b>	<b>891</b>	<b>193</b>	<b>4.62</b>
<b>農林漁業の職業</b>	<b>140</b>	<b>150</b>	<b>0.93</b>
<b>生産工程の職業</b>	<b>3,007</b>	<b>3,376</b>	<b>0.89</b>
生産設備(金属)	8	35	0.23
生産設備(金属除く)	29	58	0.50
生産設備(機械)	46	79	0.58
金属材料製造等	720	456	1.58
製品製造・加工処理	1,008	1,251	0.81
機械組立の職業	355	603	0.59
機械整備・修理の職業	424	221	1.92
製品検査(金属)	29	19	1.53
製品検査(金属除く)	41	29	1.41
機械検査の職業	103	25	4.12
生産関連・生産類似	244	600	0.41
<b>輸送・機械運転の職業</b>	<b>2,398</b>	<b>1,097</b>	<b>2.19</b>
鉄道運転の職業		4	-
自動車運転の職業	2,138	762	2.81
船舶・航空機運転	1	0	-
その他の輸送の職業	54	114	0.47
定置・建設機械運転	205	217	0.94
<b>建設・探掘の職業</b>	<b>1,968</b>	<b>505</b>	<b>3.90</b>
建設解体工事の職業	335	38	8.82
建設の職業	536	154	3.48
電気工事の職業	473	160	2.96
土木の職業	617	153	4.03
探掘の職業	7	-	-
<b>運搬・清掃等の職業</b>	<b>1,097</b>	<b>2,755</b>	<b>0.40</b>
運搬の職業	608	888	0.68
清掃の職業	230	545	0.42
包装の職業	34	46	0.74
その他の運搬等の職業	225	1,276	0.18
<b>分類不能の職業</b>	<b>2,470</b>	<b>-</b>	<b>-</b>
<b>(IT関連の職業計)</b>	<b>1,311</b>	<b>1,174</b>	<b>1.12</b>
(IT技術関連)	888	569	1.56
(IT操作関連)	212	525	0.40
(IT製造関連)	211	80	2.64
<b>(福祉関連の職業計)</b>	<b>4,322</b>	<b>1,831</b>	<b>2.36</b>
(介護関連)	2,635	1,353	1.95
(その他の福祉)	1,687	478	3.53

## ◎常用的パート

(単位:人,倍)

職業計	求人募集数	求職者数	求人倍率
<b>職業計</b>	<b>19,654</b>	<b>16,255</b>	<b>1.21</b>
<b>管理的職業</b>	<b>4</b>	<b>13</b>	<b>0.31</b>
<b>専門的・技術的職業</b>	<b>2,724</b>	<b>1,707</b>	<b>1.60</b>
開発技術者	13	27	0.48
製造技術者	10	74	0.14
建築・土木技術者等	33	20	1.65
情報処理・通信技術者	17	27	0.63
その他の技術者		7	-
医師・薬剤師等	125	45	2.78
保健師・助産師等	959	437	2.19
医療技術者	309	81	3.81
その他の保健医療	118	98	1.20
社会福祉の専門的職業	664	456	1.46
美術家、デザイナー等	121	117	1.03
その他の専門的職業	355	318	1.12
<b>事務的職業</b>	<b>2,127</b>	<b>4,317</b>	<b>0.49</b>
一般事務員	1,510	3,878	0.39
会計事務員	141	165	0.85
生産関連事務員	231	84	2.75
営業・販売関連事務員	157	144	1.09
外勤事務員	14	3	4.67
運輸・郵便事務	34	5	6.80
事務用機器操作の職業	40	38	1.05
<b>販売の職業</b>	<b>2,067</b>	<b>1,348</b>	<b>1.53</b>
商品販売の職業	1,971	1,210	1.63
販売類似の職業	12	6	2.00
営業の職業	84	132	0.64
<b>サービスの職業</b>	<b>6,966</b>	<b>2,351</b>	<b>2.98</b>
家庭生活支援サービス	42	27	1.56
介護サービスの職業	1,925	612	3.15
保健医療サービス	268	112	2.39
生活衛生サービス	484	181	2.67
飲食物調理の職業	1,754	703	2.50
接客・給仕の職業	2,235	439	5.09
居住施設・ビル管理	53	120	0.44
その他のサービス	205	157	1.31
<b>保安の職業</b>	<b>723</b>	<b>82</b>	<b>8.82</b>
<b>農林漁業の職業</b>	<b>59</b>	<b>50</b>	<b>1.18</b>
<b>生産工程の職業</b>	<b>1,525</b>	<b>1,115</b>	<b>1.37</b>
生産設備(金属)		4	-
生産設備(金属除く)	11	23	0.48
生産設備(機械)	3	9	0.33
金属材料製造等	86	47	1.83
製品製造・加工処理	984	541	1.82
機械組立の職業	189	163	1.16
機械整備・修理の職業	54	13	4.15
製品検査(金属)	31	8	3.88
製品検査(金属除く)	88	57	1.54
機械検査の職業	40	16	2.50
生産関連・生産類似	39	234	0.17
<b>輸送・機械運転の職業</b>	<b>411</b>	<b>213</b>	<b>1.93</b>
鉄道運転の職業		2	-
自動車運転の職業	379	173	2.19
船舶・航空機運転		-	-
その他の輸送の職業	9	13	0.69
定置・建設機械運転	23	25	0.92
<b>建設・探掘の職業</b>	<b>102</b>	<b>41</b>	<b>2.49</b>
建設解体工事の職業	13	4	3.25
建設の職業	28	16	1.75
電気工事の職業	15	9	1.67
土木の職業	46	10	4.60
探掘の職業		2	-
<b>運搬・清掃等の職業</b>	<b>2,946</b>	<b>3,381</b>	<b>0.87</b>
運搬の職業	566	320	1.77
清掃の職業	1,341	881	1.52
包装の職業	140	117	1.20
その他の運搬等の職業	899	2,063	0.44
<b>分類不能の職業</b>	<b>1,637</b>	<b>-</b>	<b>-</b>
<b>(IT関連の職業計)</b>	<b>202</b>	<b>178</b>	<b>1.13</b>
(IT技術関連)	27	51	0.53
(IT操作関連)	101	99	1.02
(IT製造関連)	74	28	2.64
<b>(福祉関連の職業計)</b>	<b>3,393</b>	<b>1,248</b>	<b>2.72</b>
(介護関連)	2,318	762	3.04
(その他の福祉)	1,075	486	2.21

※ 資料出所:職業安定業務統計

※ 職種は平成24年3月改定「厚生労働省編職業分類表」に基づくもの。

※ 有効求人倍率は原数値

※ この数値は、京都労働局管内の公共職業安定所の合計数です。

※ 求人募集数・求職者数・求人倍率は正式にはそれぞれ有効求人数・有効求職者数・有効求人倍率といえます。

※ 常用とは、雇用契約において雇用期間の定めがないか又は4ヶ月以上の雇用期間が定められているもの(季節労働者を除く)をいいます。

※ 常用的パートとは、パートタイムの内雇用期間の定めがないか又は4ヶ月以上の雇用期間によって就労するものをいいます。

※ 「IT関連の職業」及び「福祉関連の職業」についてはそれぞれの職業から抽出した内数

「IT技術関連」とは……電気・電子・電気通信設計技術者、同機器生産技術者、システムコンサルタント、システム設計技術者、ソフトウェア開発技術者、プログラマーなど

「IT操作関連」とは……グラフィックデザイナー、ウェブデザイナー、データ入力係員、製図工など

「IT製造関連」とは……電気通信機械器具組立工、半導体製品製造工、被覆電線製造工、電気通信機械器具修理工、通信線架線・敷設作業員、電気通信設備作業員など

「介護関連」とは……福祉施設指導専門員、介護支援専門員、医療ソーシャルワーカー、家政婦(夫)、家事手伝い、施設介護員、訪問介護職など

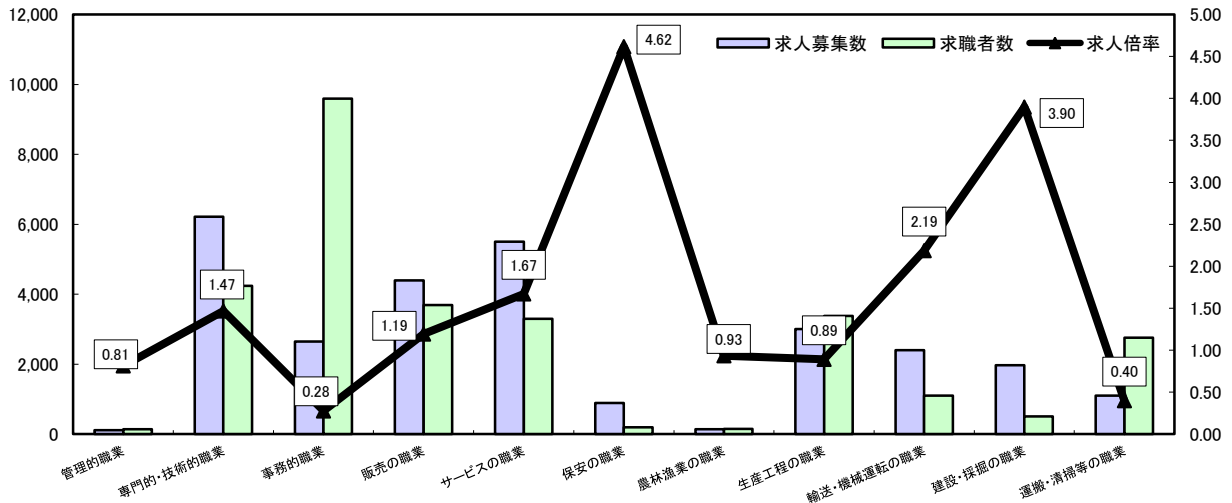
「その他の福祉」とは……保健師、助産師、看護師、理学療法士、作業療法士、視能訓練士、言語聴覚士、福祉相談・指導専門員など

# 求人・求職バランスシート

平成26年10月

京都労働局

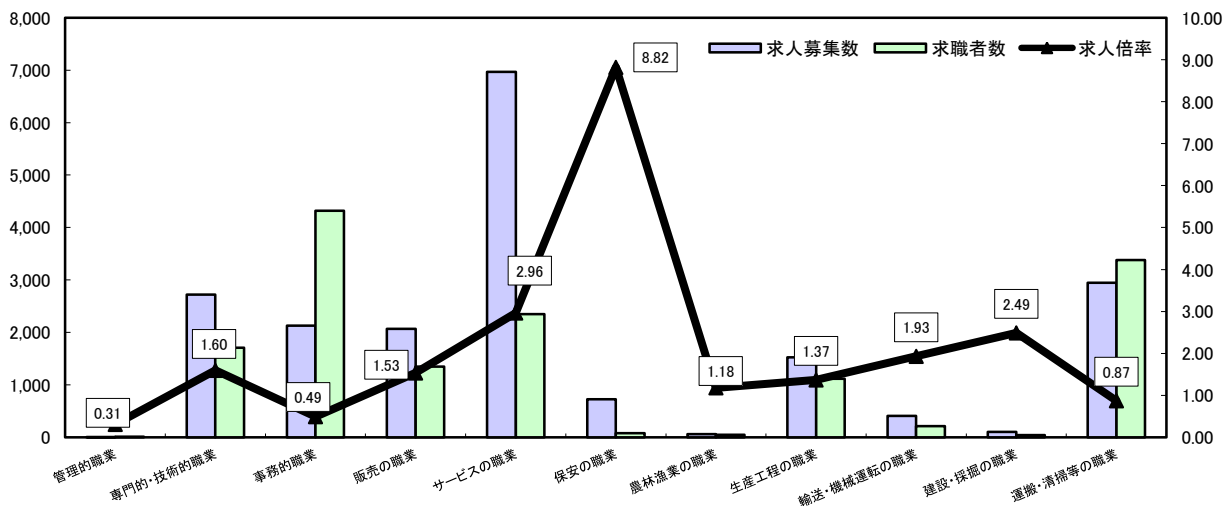
## 常用



\*求人募集数・求職者数は左目盛(人)、求人倍率は右目盛(倍)

	管理的職業	専門的・技術的職業	事務的職業	販売の職業	サービスの職業	保安の職業	農林漁業の職業	生産工程の職業	輸送・機械運転の職業	建設・採掘の職業	運搬・清掃等の職業	職業の合計
求人募集数	113	6,218	2,645	4,396	5,503	891	140	3,007	2,398	1,968	1,097	28,376
求職者数	139	4,237	9,591	3,687	3,294	193	150	3,376	1,097	505	2,755	31,494
求人倍率	0.81	1.47	0.28	1.19	1.67	4.62	0.93	0.89	2.19	3.90	0.40	0.90

## 常用的パート



\*求人募集数・求職者数は左目盛(人)、求人倍率は右目盛(倍)

	管理的職業	専門的・技術的職業	事務的職業	販売の職業	サービスの職業	保安の職業	農林漁業の職業	生産工程の職業	輸送・機械運転の職業	建設・採掘の職業	運搬・清掃等の職業	職業の合計
求人募集数	4	2,724	2,127	2,067	6,966	723	59	1,525	411	102	2,946	19,654
求職者数	13	1,707	4,317	1,348	2,351	82	50	1,115	213	41	3,381	16,255
求人倍率	0.31	1.60	0.49	1.53	2.96	8.82	1.18	1.37	1.93	2.49	0.87	1.21

- (注) 1 求人募集数・求職者数・求人倍率は正式にはそれぞれ有効求人数・有効求職者数・有効求人倍率といいます。  
 2 求人倍率は、求職者1人あたりの求人募集数を意味しています。  
 3 [職業の合計]欄には、[職業分類不能]を含みます。  
 4 常用とは、雇用契約において雇用期間の定めがないか又は4ヶ月以上の雇用期間が定められているもの(季節労働者を除く)をいいます。  
 5 常用的パートとは、パートタイムのうち雇用期間の定めがないか又は4ヶ月以上の雇用期間によって就労するものをいいます。

# 求人・求職バランスシート(平成26年10月分)

ハローワーク南部5所計

## ◎常用

(単位:人,倍)

職業計	求人募集数	求職者数	求人倍率
<b>職業計</b>	<b>24,823</b>	<b>28,338</b>	<b>0.88</b>
<b>管理的職業</b>	<b>93</b>	<b>134</b>	<b>0.69</b>
<b>専門的・技術的職業</b>	<b>5,380</b>	<b>3,933</b>	<b>1.37</b>
開発技術者	322	224	1.44
製造技術者	136	307	0.44
建築・土木技術者等	615	250	2.46
情報処理・通信技術者	635	372	1.71
その他の技術者	8	27	0.30
医師・薬剤師等	100	33	3.03
保健師・助産師等	1,129	308	3.67
医療技術者	438	120	3.65
その他の保健医療	453	294	1.54
社会福祉の専門的職業	874	528	1.66
美術家、デザイナー等	227	669	0.34
その他の専門的職業	443	801	0.55
<b>事務的職業</b>	<b>2,384</b>	<b>8,844</b>	<b>0.27</b>
一般事務員	1,484	7,227	0.21
会計事務員	262	694	0.38
生産関連事務員	180	245	0.73
営業・販売関連事務員	366	612	0.60
外勤事務員	8	0	-
運輸・郵便事務	66	20	3.30
事務用機器操作の職業	18	46	0.39
<b>販売の職業</b>	<b>4,003</b>	<b>3,440</b>	<b>1.16</b>
商品販売の職業	2,064	1,490	1.39
販売類似の職業	229	58	3.95
営業の職業	1,710	1,892	0.90
<b>サービスの職業</b>	<b>4,826</b>	<b>2,895</b>	<b>1.67</b>
家庭生活支援サービス	3	2	1.50
介護サービスの職業	1,622	921	1.76
保健医療サービス	221	158	1.40
生活衛生サービス	783	264	2.97
飲食物調理の職業	1,218	742	1.64
接客・給仕の職業	819	493	1.66
居住施設・ビル管理	61	139	0.44
その他のサービス	99	176	0.56
<b>保安の職業</b>	<b>738</b>	<b>186</b>	<b>4.45</b>
<b>農林漁業の職業</b>	<b>110</b>	<b>110</b>	<b>1.00</b>
<b>生産工程の職業</b>	<b>2,560</b>	<b>2,809</b>	<b>0.91</b>
生産設備(金属)	5	22	0.23
生産設備(金属除く)	20	52	0.38
生産設備(機械)	44	72	0.61
金属材料製造等	610	371	1.64
製品製造・加工処理	838	1,058	0.79
機械組立の職業	340	504	0.67
機械整備・修理の職業	333	173	1.92
製品検査(金属)	18	11	1.64
製品検査(金属除く)	33	20	1.65
機械検査の職業	92	20	4.60
生産関連・生産類似	227	506	0.45
<b>輸送・機械運転の職業</b>	<b>2,149</b>	<b>913</b>	<b>2.35</b>
鉄道運転の職業	4	-	-
自動車運転の職業	1,949	612	3.18
船舶・航空機運転	0	0	-
その他の輸送の職業	33	95	0.35
定置・建設機械運転	167	202	0.83
<b>建設・探掘の職業</b>	<b>1,611</b>	<b>414</b>	<b>3.89</b>
建設解体工事の職業	272	33	8.24
建設の職業	433	136	3.18
電気工事の職業	415	139	2.99
土木の職業	486	106	4.58
探掘の職業	5	-	-
<b>運搬・清掃等の職業</b>	<b>969</b>	<b>2,252</b>	<b>0.43</b>
運搬の職業	526	763	0.69
清掃の職業	204	426	0.48
包装の職業	32	43	0.74
その他の運搬等の職業	207	1,020	0.20
<b>分類不能の職業</b>	<b>2,428</b>	<b>-</b>	<b>-</b>
<b>(IT関連の職業計)</b>	<b>1,265</b>	<b>1,123</b>	<b>1.13</b>
(IT技術関連)	863	546	1.58
(IT操作関連)	201	507	0.40
(IT製造関連)	201	70	2.87
<b>(福祉関連の職業計)</b>	<b>3,830</b>	<b>1,585</b>	<b>2.29</b>
(介護関連)	2,256	1,163	1.94
(その他の福祉)	1,374	422	3.26

## ◎常用的パート

(単位:人,倍)

職業計	求人募集数	求職者数	求人倍率
<b>職業計</b>	<b>17,080</b>	<b>13,930</b>	<b>1.23</b>
<b>管理的職業</b>	<b>12</b>	<b>-</b>	<b>-</b>
<b>専門的・技術的職業</b>	<b>2,433</b>	<b>1,500</b>	<b>1.62</b>
開発技術者	11	27	0.41
製造技術者	8	59	0.14
建築・土木技術者等	33	15	2.20
情報処理・通信技術者	17	27	0.63
その他の技術者	-	5	-
医師・薬剤師等	104	42	2.48
保健師・助産師等	848	369	2.30
医療技術者	285	69	4.13
その他の保健医療	113	94	1.20
社会福祉の専門的職業	581	385	1.51
美術家、デザイナー等	113	113	1.00
その他の専門的職業	320	295	1.08
<b>事務的職業</b>	<b>1,948</b>	<b>3,840</b>	<b>0.51</b>
一般事務員	1,386	3,440	0.40
会計事務員	133	150	0.89
生産関連事務員	207	76	2.72
営業・販売関連事務員	146	131	1.11
外勤事務員	13	3	4.33
運輸・郵便事務	23	4	5.75
事務用機器操作の職業	40	36	1.11
<b>販売の職業</b>	<b>1,700</b>	<b>1,189</b>	<b>1.43</b>
商品販売の職業	1,614	1,064	1.52
販売類似の職業	10	3	3.33
営業の職業	76	122	0.62
<b>サービスの職業</b>	<b>5,973</b>	<b>1,912</b>	<b>3.12</b>
家庭生活支援サービス	30	20	1.50
介護サービスの職業	1,767	500	3.53
保健医療サービス	254	98	2.59
生活衛生サービス	439	162	2.71
飲食物調理の職業	1,546	559	2.77
接客・給仕の職業	1,693	343	4.94
居住施設・ビル管理	49	116	0.42
その他のサービス	195	114	1.71
<b>保安の職業</b>	<b>690</b>	<b>85</b>	<b>10.62</b>
<b>農林漁業の職業</b>	<b>43</b>	<b>33</b>	<b>1.30</b>
<b>生産工程の職業</b>	<b>1,274</b>	<b>867</b>	<b>1.47</b>
生産設備(金属)	3	-	-
生産設備(金属除く)	10	20	0.50
生産設備(機械)	3	9	0.33
金属材料製造等	79	37	2.14
製品製造・加工処理	798	423	1.89
機械組立の職業	176	128	1.38
機械整備・修理の職業	41	9	4.56
製品検査(金属)	22	5	4.40
製品検査(金属除く)	68	32	2.13
機械検査の職業	39	9	4.33
生産関連・生産類似	38	192	0.20
<b>輸送・機械運転の職業</b>	<b>367</b>	<b>190</b>	<b>1.93</b>
鉄道運転の職業	-	1	-
自動車運転の職業	342	156	2.19
船舶・航空機運転	-	-	-
その他の輸送の職業	8	11	0.73
定置・建設機械運転	17	22	0.77
<b>建設・探掘の職業</b>	<b>80</b>	<b>36</b>	<b>2.22</b>
建設解体工事の職業	13	4	3.25
建設の職業	21	16	1.31
電気工事の職業	6	7	0.86
土木の職業	40	8	5.00
探掘の職業	-	1	-
<b>運搬・清掃等の職業</b>	<b>2,572</b>	<b>2,709</b>	<b>0.95</b>
運搬の職業	491	277	1.77
清掃の職業	1,200	708	1.69
包装の職業	124	101	1.23
その他の運搬等の職業	757	1,623	0.47
<b>分類不能の職業</b>	<b>1,577</b>	<b>-</b>	<b>-</b>
<b>(IT関連の職業計)</b>	<b>189</b>	<b>186</b>	<b>1.14</b>
(IT技術関連)	24	48	0.50
(IT操作関連)	96	92	1.04
(IT製造関連)	69	26	2.65
<b>(福祉関連の職業計)</b>	<b>3,063</b>	<b>1,043</b>	<b>2.94</b>
(介護関連)	2,108	627	3.36
(その他の福祉)	955	416	2.30

※ 資料出所:職業安定業務統計

※ 職種は平成24年3月改定「厚生労働省編職業分類表」に基づくもの。

※ 有効求人倍率は原数値

※ この数値は、京都労働局管内の南部5公共職業安定所の合計数です。

※ 求人募集数・求職者数・求人倍率は正式にはそれぞれ有効求人数・有効求職者数・有効求人倍率といえます。

※ 常用とは、雇用契約において雇用期間の定めがないか又は4ヶ月以上の雇用期間が定められているもの(季節労働者を除く)をいいます。

※ 常用的パートとは、パートタイムの内雇用期間の定めがないか又は4ヶ月以上の雇用期間によって就労するものをいいます。

※ 「IT関連の職業」及び「福祉関連の職業」についてはそれぞれの職業から抽出した内数

「IT技術関連」とは……電気・電子・電気通信設計技術者、同機器生産技術者、システムコンサルタント、システム設計技術者、ソフトウェア開発技術者、プログラマーなど

「IT操作関連」とは……グラフィックデザイナー、ウェブデザイナー、データ入力係員、製図工など

「IT製造関連」とは……電気通信機械器具組立工、半導体製品製造工、被覆電線製造工、電気通信機械器具修理工、通信線架設・敷設作業員、電気通信設備作業員など

「介護関連」とは……福祉施設指導専門員、介護支援専門員、医療ソーシャルワーカー、家政婦(夫)、家事手伝い、施設介護員、訪問介護職など

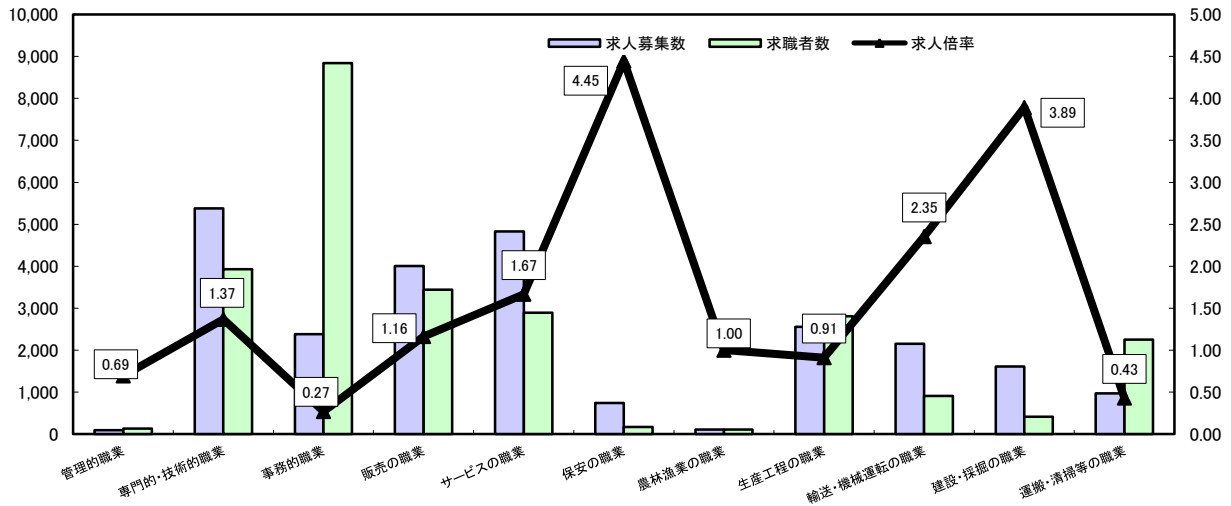
「その他の福祉」とは……保健師、助産師、看護師、理学療法士、作業療法士、視能訓練士、言語聴覚士、福祉相談・指導専門員など

# 求人・求職バランスシート

平成26年10月

ハローワーク南部5所

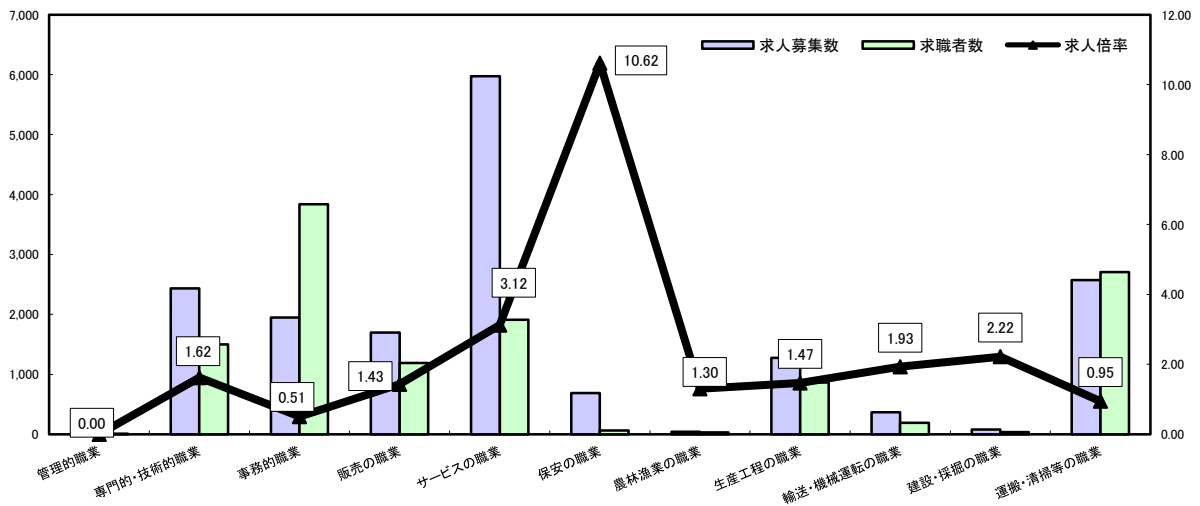
## 常用



\*求人募集数・求職者数は左目盛(人)、求人倍率は右目盛(倍)

	管理的職業	専門的・技術的職業	事務的職業	販売の職業	サービスの職業	保安の職業	農林漁業の職業	生産工程の職業	輸送・機械運転の職業	建設・採掘の職業	運搬・清掃等の職業	職業の合計
求人募集数	93	5,380	2,384	4,003	4,826	738	110	2,560	2,149	1,611	969	24,823
求職者数	134	3,933	8,844	3,440	2,895	166	110	2,809	913	414	2,252	28,338
求人倍率	0.69	1.37	0.27	1.16	1.67	4.45	1.00	0.91	2.35	3.89	0.43	0.88

## 常用的パート



\*求人募集数・求職者数は左目盛(人)、求人倍率は右目盛(倍)

	管理的職業	専門的・技術的職業	事務的職業	販売の職業	サービスの職業	保安の職業	農林漁業の職業	生産工程の職業	輸送・機械運転の職業	建設・採掘の職業	運搬・清掃等の職業	職業の合計
求人募集数	0	2,433	1,948	1,700	5,973	690	43	1,274	367	80	2,572	17,080
求職者数	12	1,500	3,840	1,189	1,912	65	33	867	190	36	2,709	13,930
求人倍率	-	1.62	0.51	1.43	3.12	10.62	1.30	1.47	1.93	2.22	0.95	1.23

- (注) 1 求人募集数・求職者数・求人倍率は正式にはそれぞれ有効求人数・有効求職者数・有効求人倍率といいます。  
 2 求人倍率は、求職者1人あたりの求人募集数を意味しています。  
 3 [職業の合計]欄には、[職業分類不能]を含みます。  
 4 常用とは、雇用契約において雇用期間の定めがないか又は4ヶ月以上の雇用期間が定められているもの(季節労働者を除く)をいいます。  
 5 常用的パートとは、パートタイムのうち雇用期間の定めがないか又は4ヶ月以上の雇用期間によって就労するものをいいます。

# 求人・求職バランスシート(平成26年10月分)

ハローワーク北部3所計

## ◎常用

(単位:人.倍)

職業計	求人募集数	求職者数	求人倍率
<b>職業計</b>	<b>3,553</b>	<b>3,156</b>	<b>1.13</b>
<b>管理的職業</b>	<b>20</b>	<b>5</b>	<b>4.00</b>
<b>専門的・技術的職業</b>	<b>838</b>	<b>304</b>	<b>2.78</b>
開発技術者	26	18	1.44
製造技術者	14	30	0.47
建築・土木技術者等	184	28	6.57
情報処理・通信技術者	5	7	0.71
その他の技術者	3	4	0.75
医師・薬剤師等	25	3	8.33
保健師・助産師等	259	38	6.82
医療技術者	80	15	5.33
その他の保健医療	16	24	0.67
社会福祉の専門的職業	154	88	1.75
美術家、デザイナー等	29	16	1.81
その他の専門的職業	43	33	1.30
<b>事務的職業</b>	<b>261</b>	<b>747</b>	<b>0.35</b>
一般事務員	167	660	0.25
会計事務員	23	20	1.15
生産関連事務員	24	14	1.71
営業・販売関連事務員	27	39	0.69
外勤事務員	1	-	-
運輸・郵便事務	18	8	2.25
事務用機器操作の職業	2	5	0.40
<b>販売の職業</b>	<b>393</b>	<b>247</b>	<b>1.59</b>
商品販売の職業	198	140	1.41
販売類似の職業	11	3	3.67
営業の職業	184	104	1.77
<b>サービスの職業</b>	<b>677</b>	<b>399</b>	<b>1.70</b>
家庭生活支援サービス	2	1	2.00
介護サービスの職業	262	140	1.87
保健医療サービス	26	23	1.13
生活衛生サービス	68	19	3.58
飲食物調理の職業	126	92	1.37
接客・給仕の職業	166	82	2.02
居住施設・ビル管理	3	9	0.33
その他のサービス	24	33	0.73
<b>保安の職業</b>	<b>153</b>	<b>27</b>	<b>5.67</b>
<b>農林漁業の職業</b>	<b>30</b>	<b>40</b>	<b>0.75</b>
<b>生産工程の職業</b>	<b>447</b>	<b>567</b>	<b>0.79</b>
生産設備(金属)	3	13	0.23
生産設備(金属除く)	9	6	1.50
生産設備(機械)	2	7	0.29
金属材料製造等	110	85	1.29
製品製造・加工処理	170	193	0.88
機械組立の職業	15	99	0.15
機械整備・修理の職業	91	48	1.90
製品検査(金属)	11	8	1.38
製品検査(金属除く)	8	9	0.89
機械検査の職業	11	5	2.20
生産関連・生産類似	17	94	0.18
<b>輸送・機械運転の職業</b>	<b>249</b>	<b>184</b>	<b>1.35</b>
鉄道運転の職業	-	-	-
自動車運転の職業	189	150	1.26
船舶・航空機運転	1	-	-
その他の輸送の職業	21	19	1.11
位置・建設機械運転	38	15	2.53
<b>建設・採掘の職業</b>	<b>357</b>	<b>91</b>	<b>3.92</b>
建設解体工事の職業	63	5	12.60
建設の職業	103	18	5.72
電気工事の職業	58	21	2.76
土木の職業	131	47	2.79
採掘の職業	2	-	-
<b>運搬・清掃等の職業</b>	<b>128</b>	<b>503</b>	<b>0.25</b>
運搬の職業	82	125	0.66
清掃の職業	26	119	0.22
包装の職業	2	3	0.67
その他の運搬等の職業	18	256	0.07
<b>分類不能の職業</b>	<b>42</b>	<b>-</b>	<b>-</b>
<b>(IT関連の職業計)</b>	<b>46</b>	<b>51</b>	<b>0.90</b>
(IT技術関連)	25	23	1.09
(IT操作関連)	11	18	0.61
(IT製造関連)	10	10	1.00
<b>(福祉関連の職業計)</b>	<b>692</b>	<b>246</b>	<b>2.81</b>
(介護関連)	379	190	1.99
(その他の福祉)	313	56	5.59

## ◎常用的パート

(単位:人.倍)

職業計	求人募集数	求職者数	求人倍率
<b>職業計</b>	<b>2,574</b>	<b>2,325</b>	<b>1.11</b>
<b>管理的職業</b>	<b>4</b>	<b>1</b>	<b>4.00</b>
<b>専門的・技術的職業</b>	<b>291</b>	<b>207</b>	<b>1.41</b>
開発技術者	2	-	-
製造技術者	2	15	0.13
建築・土木技術者等	-	5	-
情報処理・通信技術者	-	-	-
その他の技術者	-	2	-
医師・薬剤師等	21	3	7.00
保健師・助産師等	111	68	1.63
医療技術者	24	12	2.00
その他の保健医療	5	4	1.25
社会福祉の専門的職業	83	71	1.17
美術家、デザイナー等	8	4	2.00
その他の専門的職業	35	23	1.52
<b>事務的職業</b>	<b>179</b>	<b>477</b>	<b>0.38</b>
一般事務員	124	438	0.28
会計事務員	8	15	0.53
生産関連事務員	24	8	3.00
営業・販売関連事務員	11	13	0.85
外勤事務員	1	-	-
運輸・郵便事務	11	1	11.00
事務用機器操作の職業	2	-	-
<b>販売の職業</b>	<b>367</b>	<b>159</b>	<b>2.31</b>
商品販売の職業	357	146	2.45
販売類似の職業	2	3	0.67
営業の職業	8	10	0.80
<b>サービスの職業</b>	<b>993</b>	<b>439</b>	<b>2.28</b>
家庭生活支援サービス	12	7	1.71
介護サービスの職業	158	112	1.41
保健医療サービス	14	14	1.00
生活衛生サービス	45	19	2.37
飲食物調理の職業	208	144	1.44
接客・給仕の職業	542	96	5.65
居住施設・ビル管理	4	4	1.00
その他のサービス	10	43	0.23
<b>保安の職業</b>	<b>33</b>	<b>17</b>	<b>1.94</b>
<b>農林漁業の職業</b>	<b>16</b>	<b>17</b>	<b>0.94</b>
<b>生産工程の職業</b>	<b>251</b>	<b>248</b>	<b>1.01</b>
生産設備(金属)	-	1	-
生産設備(金属除く)	1	3	0.33
生産設備(機械)	-	-	-
金属材料製造等	7	10	0.70
製品製造・加工処理	186	118	1.58
機械組立の職業	13	35	0.37
機械整備・修理の職業	13	4	3.25
製品検査(金属)	9	3	3.00
製品検査(金属除く)	20	25	0.80
機械検査の職業	1	7	0.14
生産関連・生産類似	1	42	0.02
<b>輸送・機械運転の職業</b>	<b>44</b>	<b>23</b>	<b>1.91</b>
鉄道運転の職業	-	1	-
自動車運転の職業	37	17	2.18
船舶・航空機運転	-	-	-
その他の輸送の職業	1	2	0.50
位置・建設機械運転	6	3	2.00
<b>建設・採掘の職業</b>	<b>22</b>	<b>5</b>	<b>4.40</b>
建設解体工事の職業	-	-	-
建設の職業	7	-	-
電気工事の職業	9	2	4.50
土木の職業	6	2	3.00
採掘の職業	1	-	-
<b>運搬・清掃等の職業</b>	<b>374</b>	<b>672</b>	<b>0.56</b>
運搬の職業	75	43	1.74
清掃の職業	141	173	0.82
包装の職業	16	16	1.00
その他の運搬等の職業	142	440	0.32
<b>分類不能の職業</b>	<b>60</b>	<b>-</b>	<b>-</b>
<b>(IT関連の職業計)</b>	<b>13</b>	<b>12</b>	<b>1.08</b>
(IT技術関連)	3	3	1.00
(IT操作関連)	5	7	0.71
(IT製造関連)	5	2	2.50
<b>(福祉関連の職業計)</b>	<b>330</b>	<b>205</b>	<b>1.61</b>
(介護関連)	210	135	1.56
(その他の福祉)	120	70	1.71

※ 資料出所:職業安定業務統計

※ 職種は平成24年3月改定「厚生労働省編職業分類表」に基づくもの。

※ 有効求人倍率は原数値

※ この数値は、京都労働局管内の北部3公共職業安定所の合計数です。

※ 求人募集数・求職者数・求人倍率は正式にはそれぞれ有効求人数・有効求職者数・有効求人倍率とします。

※ 常用とは、雇用契約において雇用期間の定めがないか又は4ヶ月以上の雇用期間が定められているもの(季節労働者を除く)をいいます。

※ 常用的パートとは、パートタイムの内雇用期間の定めがないか又は4ヶ月以上の雇用期間によって就労するものをいいます。

※ 「IT関連の職業」及び「福祉関連の職業」についてはそれぞれの職業から抽出した内数

「IT技術関連」とは……電気・電子・電気通信設計技術者、同機器生産技術者、システムコンサルタント、システム設計技術者、ソフトウェア開発技術者、プログラマーなど

「IT操作関連」とは……グラフィックデザイナー、ウェブデザイナー、データ入力係員、製図工など

「IT製造関連」とは……電気通信機械器具組立工、半導体製品製造工、被覆電線製造工、電気通信機械器具修理工、通信線架設・敷設作業員、電気通信設備作業員など

「介護関連」とは……福祉施設指導専門員、介護支援専門員、医療ソーシャルワーカー、家政婦(夫)、家事手伝い、施設介護員、訪問介護職など

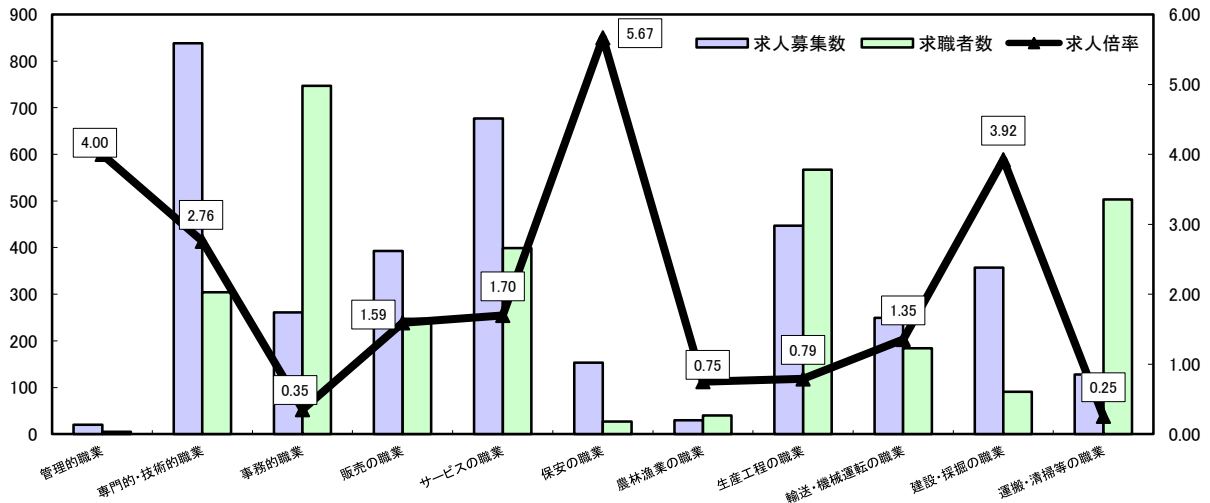
「その他の福祉」とは……保健師、助産師、看護師、理学療法士、作業療法士、視能訓練士、言語聴覚士、福祉相談・指導専門員など

# 求人・求職バランスシート

平成26年10月

ハローワーク北部3所

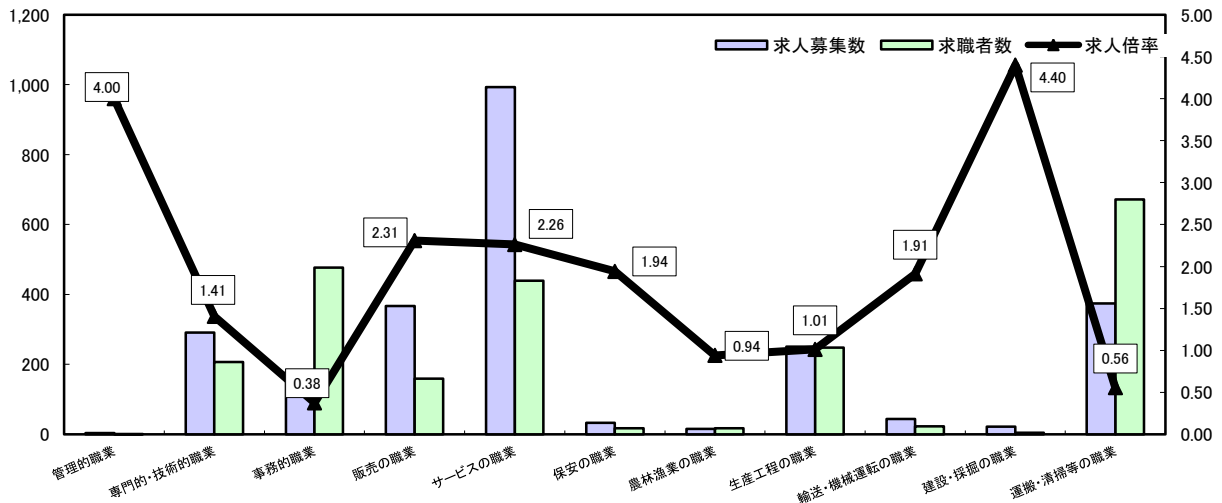
## 常用



\*求人募集数・求職者数は左目盛(人)、求人倍率は右目盛(倍)

	管理的職業	専門的・技術的職業	事務的職業	販売の職業	サービスの職業	保安の職業	農林漁業の職業	生産工程の職業	輸送・機械運転の職業	建設・採掘の職業	運搬・清掃等の職業	職業の合計
求人募集数	20	838	261	393	677	153	30	447	249	357	128	3,553
求職者数	5	304	747	247	399	27	40	567	184	91	503	3,156
求人倍率	4.00	2.76	0.35	1.59	1.70	5.67	0.75	0.79	1.35	3.92	0.25	1.13

## 常用的パート



\*求人募集数・求職者数は左目盛(人)、求人倍率は右目盛(倍)

	管理的職業	専門的・技術的職業	事務的職業	販売の職業	サービスの職業	保安の職業	農林漁業の職業	生産工程の職業	輸送・機械運転の職業	建設・採掘の職業	運搬・清掃等の職業	職業の合計
求人募集数	4	291	179	367	993	33	16	251	44	22	374	2,574
求職者数	1	207	477	159	439	17	17	248	23	5	672	2,325
求人倍率	4.00	1.41	0.38	2.31	2.26	1.94	0.94	1.01	1.91	4.40	0.56	1.11

- (注) 1 求人募集数・求職者数・求人倍率は正式にはそれぞれ有効求人数・有効求職者数・有効求人倍率といいます。  
 2 求人倍率は、求職者1人あたりの求人募集数を意味しています。  
 3 [職業の合計]欄には、[職業分類不能]を含みます。  
 4 常用とは、雇用契約において雇用期間の定めがないか又は4ヶ月以上の雇用期間が定められているもの(季節労働者を除く)をいいます。  
 5 常用的パートとは、パートタイムのうち雇用期間の定めがないか又は4ヶ月以上の雇用期間によって就労するものをいいます。