

求人・求職バランスシート(平成26年4月分)

京都労働局

◎常用

(単位:人/倍)

職業計	求人募集数	求職者数	求人倍率
職業計	27,471	35,425	0.78
管理的職業	125	168	0.74
専門的・技術的職業	6,194	5,203	1.19
開発技術者	275	318	0.86
製造技術者	133	357	0.37
建築・土木技術者等	821	285	2.88
情報処理・通信技術者	657	450	1.46
その他の技術者	7	41	0.17
医師・薬剤師等	120	38	3.16
保健師・助産師等	1,365	414	3.30
医療技術者	489	150	3.26
その他の保健医療	505	393	1.28
社会福祉の専門的職業	1,004	810	1.24
美術家、デザイナー等	378	769	0.49
その他の専門的職業	440	1,178	0.37
事務的職業	2,593	10,804	0.24
一般事務員	1,670	9,029	0.18
会計事務員	270	708	0.38
生産関連事務員	154	241	0.64
営業・販売関連事務員	409	724	0.56
外勤事務員	8	7	1.14
運輸・郵便事務	66	39	1.69
事務用機器操作の職業	16	56	0.29
販売の職業	4,264	4,307	0.99
商品販売の職業	2,312	1,873	1.23
販売類似の職業	227	76	2.99
営業の職業	1,725	2,358	0.73
サービスの職業	5,296	3,735	1.42
家庭生活支援サービス	2	7	0.29
介護サービスの職業	1,423	1,137	1.25
保健医療サービス	258	199	1.30
生活衛生サービス	707	333	2.12
飲食物調理の職業	1,502	937	1.60
接客・給仕の職業	1,203	636	1.89
居住施設・ビル管理	64	248	0.26
その他のサービス	137	238	0.58
保安の職業	814	219	3.72
農林漁業の職業	165	218	0.76
生産工程の職業	2,642	3,591	0.74
生産設備(金属)	9	43	0.21
生産設備(金属除く)	33	64	0.52
生産設備(機械)	7	55	0.13
金属材料製造等	652	488	1.34
製品製造・加工処理	863	1,293	0.67
機械組立の職業	343	650	0.53
機械整備・修理の職業	420	250	1.68
製品検査(金属)	30	29	1.03
製品検査(金属除く)	38	38	1.00
機械検査の職業	24	45	0.53
生産関連・生産類似	223	636	0.35
輸送・機械運転の職業	2,246	1,251	1.80
鉄道運転の職業		1	-
自動車運転の職業	2,027	910	2.23
船舶・航空機運転	1	2	0.50
その他の輸送の職業	48	112	0.43
定置・建設機械運転	170	226	0.75
建設・探掘の職業	2,082	570	3.65
建設解体工事の職業	348	40	8.70
建設の職業	638	192	3.32
電気工事の職業	520	162	3.21
土木の職業	566	176	3.22
探掘の職業	10		-
運搬・清掃等の職業	1,050	2,823	0.37
運搬の職業	552	927	0.60
清掃の職業	241	577	0.42
包装の職業	39	48	0.81
その他の運搬等の職業	218	1,271	0.17
分類不能の職業	2,536	-	-
(IT関連の職業計)	1,353	1,323	1.02
(IT技術関連)	885	685	1.29
(IT操作関連)	281	546	0.51
(IT製造関連)	187	92	2.03
(福祉関連の職業計)	3,751	2,117	1.77
(介護関連)	2,145	1,563	1.37
(その他の福祉)	1,606	554	2.90

◎常用的パート

(単位:人/倍)

職業計	求人募集数	求職者数	求人倍率
職業計	19,421	17,745	1.09
管理的職業	1	10	0.10
専門的・技術的職業	2,720	1,913	1.42
開発技術者	3	25	0.12
製造技術者	10	71	0.14
建築・土木技術者等	14	35	0.40
情報処理・通信技術者	17	32	0.53
その他の技術者	8	9	0.89
医師・薬剤師等	121	44	2.75
保健師・助産師等	956	383	2.50
医療技術者	284	85	3.34
その他の保健医療	118	105	1.12
社会福祉の専門的職業	622	573	1.09
美術家、デザイナー等	149	99	1.51
その他の専門的職業	418	452	0.92
事務的職業	2,128	4,952	0.43
一般事務員	1,558	4,436	0.35
会計事務員	132	172	0.77
生産関連事務員	197	118	1.67
営業・販売関連事務員	155	175	0.89
外勤事務員	14	5	2.80
運輸・郵便事務	44	4	11.00
事務用機器操作の職業	28	42	0.67
販売の職業	2,003	1,449	1.38
商品販売の職業	1,898	1,327	1.43
販売類似の職業	9	7	1.29
営業の職業	96	115	0.83
サービスの職業	6,798	2,558	2.68
家庭生活支援サービス	21	16	1.31
介護サービスの職業	1,468	629	2.33
保健医療サービス	266	131	2.03
生活衛生サービス	417	174	2.40
飲食物調理の職業	2,044	765	2.67
接客・給仕の職業	2,389	477	5.01
居住施設・ビル管理	31	173	0.18
その他のサービス	162	193	0.84
保安の職業	398	107	3.72
農林漁業の職業	65	52	1.25
生産工程の職業	1,461	1,161	1.28
生産設備(金属)		3	-
生産設備(金属除く)	10	12	0.83
生産設備(機械)	6	7	0.86
金属材料製造等	88	45	1.96
製品製造・加工処理	990	563	1.76
機械組立の職業	152	168	0.90
機械整備・修理の職業	59	24	2.46
製品検査(金属)	26	21	1.24
製品検査(金属除く)	60	53	1.13
機械検査の職業	28	20	1.40
生産関連・生産類似	42	245	0.17
輸送・機械運転の職業	468	271	1.73
鉄道運転の職業		3	-
自動車運転の職業	420	209	2.01
船舶・航空機運転		0	-
その他の輸送の職業	13	17	0.76
定置・建設機械運転	35	42	0.83
建設・探掘の職業	102	43	2.37
建設解体工事の職業	3	6	0.50
建設の職業	28	11	2.55
電気工事の職業	15	13	1.15
土木の職業	56	13	4.31
探掘の職業			-
運搬・清掃等の職業	3,277	3,646	0.90
運搬の職業	612	298	2.05
清掃の職業	1,699	970	1.75
包装の職業	170	99	1.72
その他の運搬等の職業	796	2,279	0.35
分類不能の職業	1,583	-	-
(IT関連の職業計)	177	189	0.94
(IT技術関連)	21	58	0.36
(IT操作関連)	95	104	0.91
(IT製造関連)	61	27	2.26
(福祉関連の職業計)	2,905	1,250	2.32
(介護関連)	1,877	801	2.34
(その他の福祉)	1,028	449	2.29

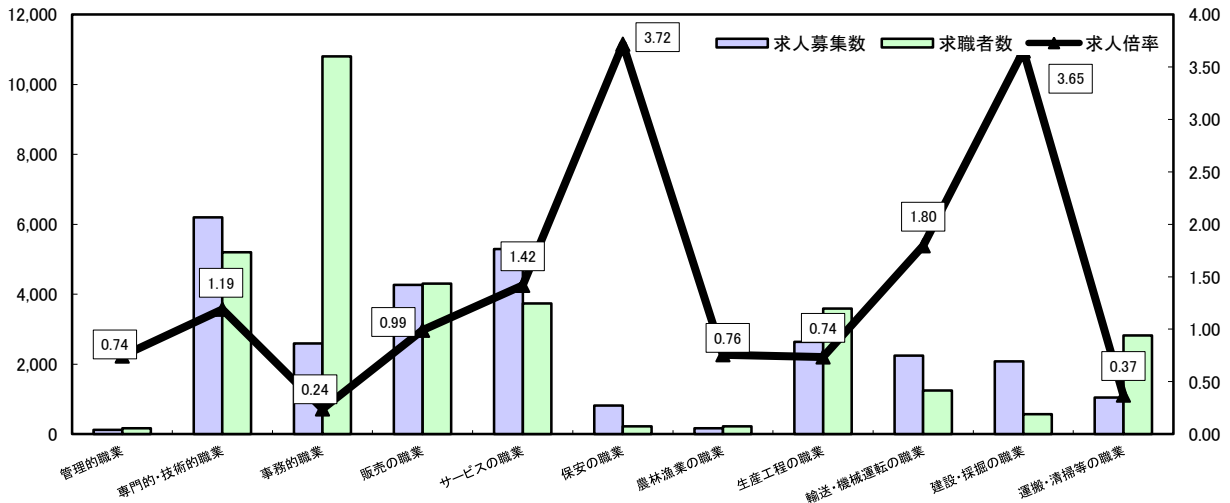
※ 資料出所:職業安定業務統計
 ※ 職種は平成24年3月改定「厚生労働省編職業分類表」に基づくもの。
 ※ 有効求人倍率は原数値
 ※ この数値は、京都労働局管内の公共職業安定所の合計数です。
 ※ 求人募集数・求職者数・求人倍率は正式にはそれぞれ有効求人数・有効求職者数・有効求人倍率といえます。
 ※ 常用とは、雇用契約において雇用期間の定めがないか又は4ヶ月以上の雇用期間が定められているもの(季節労働者を除く)をいいます。
 ※ 常用的パートとは、パートタイムの内雇用期間の定めがないか又は4ヶ月以上の雇用期間によって就労するものをいいます。
 ※ 「IT関連の職業」及び「福祉関連の職業」についてはそれぞれの職業から抽出した内数
 「IT技術関連」とは……電気・電子・電気通信設計技術者、同機器生産技術者、システムコンサルタント、システム設計技術者、ソフトウェア開発技術者、プログラマーなど
 「IT操作関連」とは……グラフィックデザイナー、ウェブデザイナー、データ入力係員、製図工など
 「IT製造関連」とは……電気通信機械器具組立工、半導体製品製造工、被覆電線製造工、電気通信機械器具修理工、通信線架設・敷設作業員、電気通信設備作業員など
 「介護関連」とは……福祉施設指導専門員、介護支援専門員、医療ソーシャルワーカー、家政婦(夫)、家事手伝、施設介護員、訪問介護職など
 「その他の福祉」とは……保健師、助産師、看護師、理学療法士、作業療法士、視能訓練士、言語聴覚士、福祉相談・指導専門員など

求人・求職バランスシート

平成26年4月

京都労働局

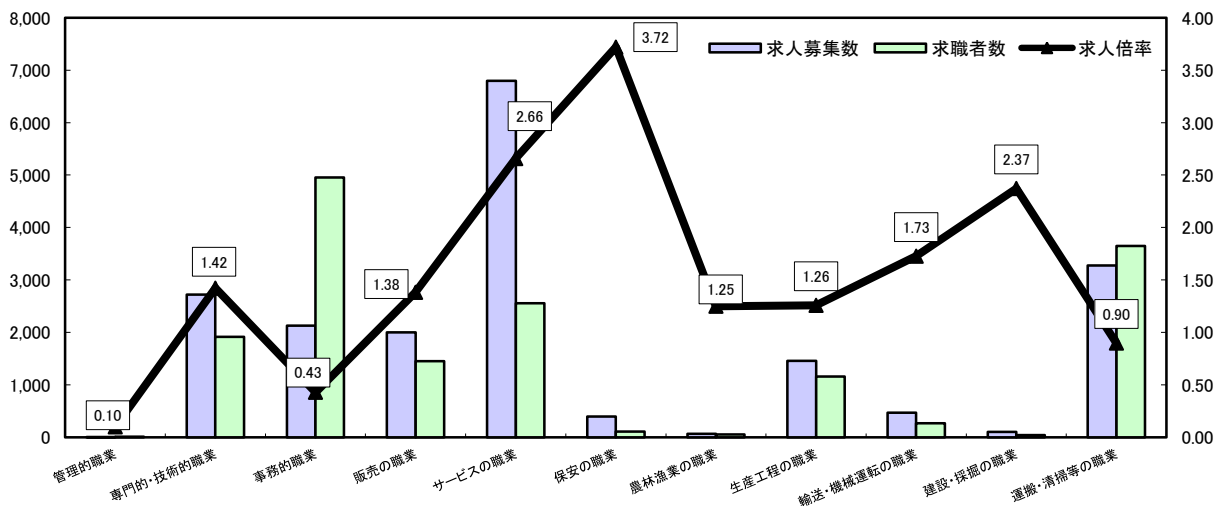
常用



*求人募集数・求職者数は左目盛(人)、求人倍率は右目盛(倍)

	管理的職業	専門的・技術的職業	事務的職業	販売の職業	サービスの職業	保安の職業	農林漁業の職業	生産工程の職業	輸送・機械運転の職業	建設・採掘の職業	運搬・清掃等の職業	職業の合計
求人募集数	125	6,194	2,593	4,264	5,296	814	165	2,642	2,246	2,082	1,050	27,471
求職者数	168	5,203	10,804	4,307	3,735	219	218	3,591	1,251	570	2,823	35,425
求人倍率	0.74	1.19	0.24	0.99	1.42	3.72	0.76	0.74	1.80	3.65	0.37	0.78

常用的パート



*求人募集数・求職者数は左目盛(人)、求人倍率は右目盛(倍)

	管理的職業	専門的・技術的職業	事務的職業	販売の職業	サービスの職業	保安の職業	農林漁業の職業	生産工程の職業	輸送・機械運転の職業	建設・採掘の職業	運搬・清掃等の職業	職業の合計
求人募集数	1	2,720	2,128	2,003	6,798	398	65	1,461	468	102	3,277	19,421
求職者数	10	1,913	4,952	1,449	2,558	107	52	1,161	271	43	3,646	17,745
求人倍率	0.10	1.42	0.43	1.38	2.66	3.72	1.25	1.26	1.73	2.37	0.90	1.09

- (注) 1 求人募集数・求職者数・求人倍率は正式にはそれぞれ有効求人数・有効求職者数・有効求人倍率といいます。
 2 求人倍率は、求職者1人あたりの求人募集数を意味しています。
 3 [職業の合計]欄には、[職業分類不能]を含みます。
 4 常用とは、雇用契約において雇用期間の定めがないか又は4ヶ月以上の雇用期間が定められているもの(季節労働者を除く)をいいます。
 5 常用的パートとは、パートタイムのうち雇用期間の定めがないか又は4ヶ月以上の雇用期間によって就労するものをいいます。

求人・求職バランスシート(平成26年4月分)

ハローワーク南部5所計

◎常用

(単位:人/倍)

職業計	求人募集数	求職者数	求人倍率
職業計	24,166	31,792	0.76
管理的職業	99	157	0.63
専門的・技術的職業	5,427	4,863	1.12
開発技術者	247	300	0.82
製造技術者	122	329	0.37
建築・土木技術者等	634	259	2.45
情報処理・通信技術者	643	426	1.51
その他の技術者	7	37	0.19
医師・薬剤師等	96	37	2.59
保健師・助産師等	1,132	361	3.14
医療技術者	424	134	3.16
その他の保健医療	496	371	1.34
社会福祉の専門的職業	881	734	1.20
美術家、デザイナー等	358	751	0.48
その他の専門的職業	387	1,124	0.34
事務的職業	2,356	9,914	0.24
一般事務員	1,507	8,226	0.18
会計事務員	250	681	0.37
生産関連事務員	136	225	0.60
営業・販売関連事務員	387	691	0.56
外勤事務員	8	7	1.14
運輸・郵便事務	52	32	1.63
事務用機器操作の職業	16	52	0.31
販売の職業	3,842	4,001	0.96
商品販売の職業	2,107	1,698	1.24
販売類似の職業	216	71	3.04
営業の職業	1,519	2,232	0.68
サービスの職業	4,712	3,290	1.43
家庭生活支援サービス	2	6	0.33
介護サービスの職業	1,235	983	1.26
保健医療サービス	229	176	1.30
生活衛生サービス	633	322	1.97
飲食調理の職業	1,393	817	1.71
接客・給仕の職業	1,043	543	1.92
居住施設・ビル管理	58	235	0.25
その他のサービス	119	208	0.57
保安の職業	668	190	3.52
農林漁業の職業	100	169	0.59
生産工程の職業	2,230	2,943	0.76
生産設備(金属)	5	29	0.17
生産設備(金属除く)	27	55	0.49
生産設備(機械)	7	49	0.14
金属材料製造等	548	403	1.36
製品製造・加工処理	731	1,054	0.69
機械組立の職業	321	544	0.59
機械整備・修理の職業	324	193	1.68
製品検査(金属)	20	15	1.33
製品検査(金属除く)	29	23	1.26
機械検査の職業	18	39	0.46
生産関連・生産類似	200	539	0.37
輸送・機械運転の職業	2,038	1,070	1.90
鉄道運転の職業		1	-
自動車運転の職業	1,873	772	2.43
船舶・航空機運転	1	0	-
その他の輸送の職業	31	92	0.34
定置・建設機械運転	133	205	0.65
建設・採掘の職業	1,744	465	3.75
建設解体工事の職業	285	34	8.38
建設の職業	544	167	3.26
電気工事の職業	460	142	3.24
土木の職業	447	122	3.66
採掘の職業	8		-
運搬・清掃等の職業	950	2,262	0.42
運搬の職業	500	784	0.64
清掃の職業	216	454	0.48
包装の職業	36	45	0.80
その他の運搬等の職業	198	979	0.20
分類不能の職業		2,468	-
(IT関連の職業計)	1,306	1,263	1.03
(IT技術関連)	847	647	1.31
(IT操作関連)	276	533	0.52
(IT製造関連)	183	83	2.20
(福祉関連の職業計)	3,189	1,860	1.71
(介護関連)	1,859	1,370	1.36
(その他の福祉)	1,330	490	2.71

◎常用的パート

(単位:人/倍)

職業計	求人募集数	求職者数	求人倍率
職業計	16,772	15,045	1.11
管理的職業	1	10	0.10
専門的・技術的職業	2,411	1,693	1.42
開発技術者	3	24	0.13
製造技術者	7	61	0.11
建築・土木技術者等	14	33	0.42
情報処理・通信技術者	16	29	0.55
その他の技術者	8	9	0.89
医師・薬剤師等	104	42	2.48
保健師・助産師等	851	323	2.63
医療技術者	259	69	3.75
その他の保健医療	115	101	1.14
社会福祉の専門的職業	538	488	1.10
美術家、デザイナー等	140	92	1.52
その他の専門的職業	356	422	0.84
事務的職業	1,926	4,372	0.44
一般事務員	1,406	3,903	0.36
会計事務員	127	158	0.80
生産関連事務員	181	106	1.71
営業・販売関連事務員	142	162	0.88
外勤事務員	11	4	2.75
運輸・郵便事務	31	1	31.00
事務用機器操作の職業	28	38	0.74
販売の職業	1,599	1,246	1.28
商品販売の職業	1,513	1,142	1.32
販売類似の職業	8	3	2.67
営業の職業	78	101	0.77
サービスの職業	5,731	2,063	2.78
家庭生活支援サービス	17	16	1.06
介護サービスの職業	1,309	516	2.54
保健医療サービス	238	107	2.22
生活衛生サービス	382	157	2.43
飲食調理の職業	1,810	589	3.07
接客・給仕の職業	1,811	364	4.98
居住施設・ビル管理	25	163	0.15
その他のサービス	139	151	0.92
保安の職業	381	84	4.54
農林漁業の職業	34	43	0.79
生産工程の職業	1,253	866	1.41
生産設備(金属)		2	-
生産設備(金属除く)	9	10	0.90
生産設備(機械)	6	7	0.86
金属材料製造等	81	38	2.13
製品製造・加工処理	827	431	1.92
機械組立の職業	144	138	1.04
機械整備・修理の職業	52	15	3.47
製品検査(金属)	20	10	2.00
製品検査(金属除く)	47	29	1.62
機械検査の職業	27	13	2.08
生産関連・生産類似	40	193	0.21
輸送・機械運転の職業	418	232	1.80
鉄道運転の職業		2	-
自動車運転の職業	378	181	2.09
船舶・航空機運転		0	-
その他の輸送の職業	8	12	0.67
定置・建設機械運転	32	37	0.86
建設・採掘の職業	90	38	2.37
建設解体工事の職業	3	6	0.50
建設の職業	26	10	2.60
電気工事の職業	10	13	0.77
土木の職業	51	9	5.67
採掘の職業			-
運搬・清掃等の職業	2,928	2,872	1.02
運搬の職業	553	258	2.14
清掃の職業	1,546	775	1.99
包装の職業	159	90	1.77
その他の運搬等の職業	670	1,749	0.38
分類不能の職業		1,506	-
(IT関連の職業計)	165	173	0.95
(IT技術関連)	18	53	0.34
(IT操作関連)	88	94	0.94
(IT製造関連)	59	26	2.27
(福祉関連の職業計)	2,574	1,050	2.45
(介護関連)	1,660	664	2.50
(その他の福祉)	914	386	2.37

※ 資料出所:職業安定業務統計

※ 職種は平成24年3月改定「厚生労働省編職業分類表」に基づくもの。

※ 有効求人倍率は原数値

※ この数値は、京都労働局管内の南部5公共職業安定所の合計数です。

※ 求人募集数・求職者数・求人倍率は正式にはそれぞれ有効求人数・有効求職者数・有効求人倍率とします。

※ 常用とは、雇用契約において雇用期間の定めがないか又は4ヶ月以上の雇用期間が定められているもの(季節労働者を除く)をいいます。

※ 常用的パートとは、パートタイムの内雇用期間の定めがないか又は4ヶ月以上の雇用期間によって就労するものをいいます。

※ 「IT関連の職業」及び「福祉関連の職業」についてはそれぞれの職業から抽出した内数

「IT技術関連」とは……電気・電子・電気通信設計技術者、同機器生産技術者、システムコンサルタント、システム設計技術者、ソフトウェア開発技術者、プログラマーなど

「IT操作関連」とは……グラフィックデザイナー、ウェブデザイナー、データ入力係員、製図工など

「IT製造関連」とは……電気通信機械器具組立工、半導体製品製造工、被覆電線製造工、電気通信機械器具修理工、通信線架線・敷設作業員、電気通信設備作業員など

「介護関連」とは……福祉施設指導専門員、介護支援専門員、医療ソーシャルワーカー、家政婦(夫)、家事手伝い、施設介護員、訪問介護職など

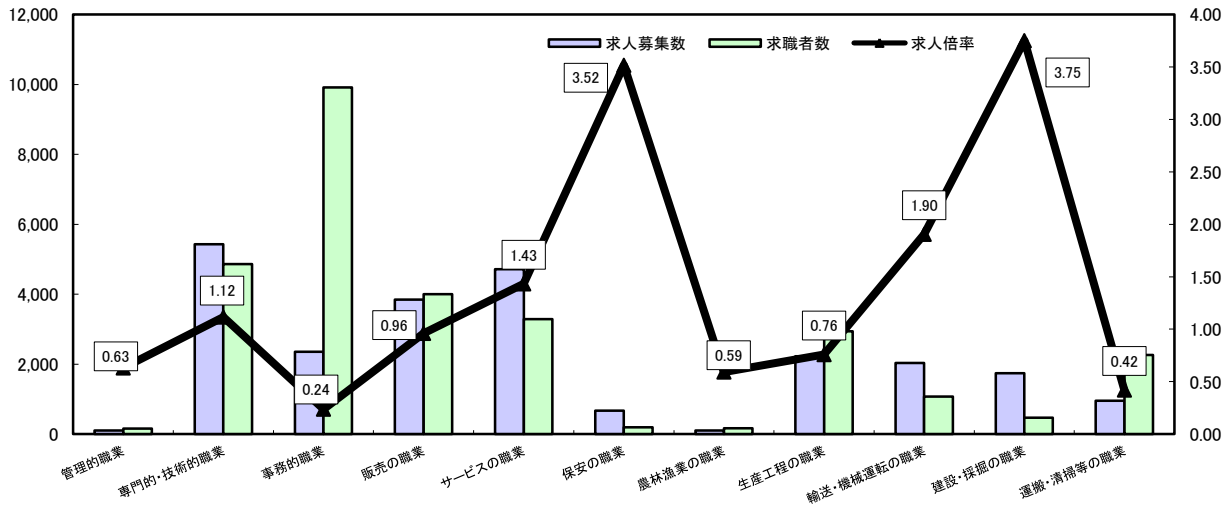
「その他の福祉」とは……保健師、助産師、看護師、理学療法士、作業療法士、視能訓練士、言語聴覚士、福祉相談・指導専門員など

求人・求職バランスシート

平成26年4月

ハローワーク南部5所

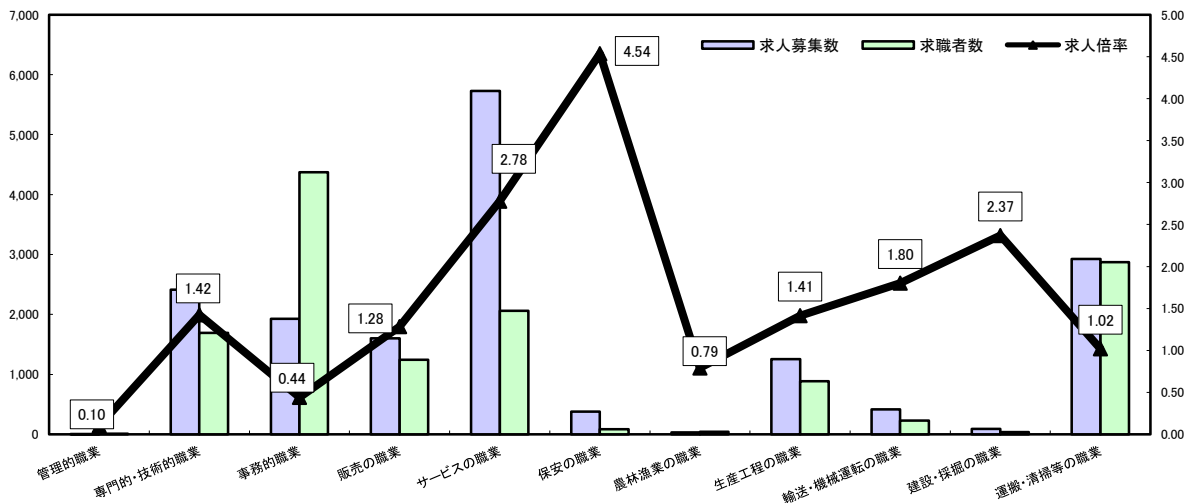
常用



*求人募集数・求職者数は左目盛(人)、求人倍率は右目盛(倍)

	管理的職業	専門的・技術的職業	事務的職業	販売の職業	サービスの職業	保安の職業	農林漁業の職業	生産工程の職業	輸送・機械運転の職業	建設・採掘の職業	運搬・清掃等の職業	職業の合計
求人募集数	99	5,427	2,356	3,842	4,712	668	100	2,230	2,038	1,744	950	24,166
求職者数	157	4,863	9,914	4,001	3,290	190	169	2,943	1,070	465	2,262	31,792
求人倍率	0.63	1.12	0.24	0.96	1.43	3.52	0.59	0.76	1.90	3.75	0.42	0.76

常用的パート



*求人募集数・求職者数は左目盛(人)、求人倍率は右目盛(倍)

	管理的職業	専門的・技術的職業	事務的職業	販売の職業	サービスの職業	保安の職業	農林漁業の職業	生産工程の職業	輸送・機械運転の職業	建設・採掘の職業	運搬・清掃等の職業	職業の合計
求人募集数	1	2,411	1,926	1,599	5,731	381	34	1,253	418	90	2,928	16,772
求職者数	10	1,693	4,372	1,246	2,063	84	43	886	232	38	2,872	15,045
求人倍率	0.10	1.42	0.44	1.28	2.78	4.54	0.79	1.41	1.80	2.37	1.02	1.11

- (注) 1 求人募集数・求職者数・求人倍率は正式にはそれぞれ有効求人数・有効求職者数・有効求人倍率といいます。
 2 求人倍率は、求職者1人あたりの求人募集数を意味しています。
 3 [職業の合計]欄には、[職業分類不能]を含みます。
 4 常用とは、雇用契約において雇用期間の定めがないか又は4ヶ月以上の雇用期間が定められているもの(季節労働者を除く)をいいます。
 5 常用的パートとは、パートタイムのうち雇用期間の定めがないか又は4ヶ月以上の雇用期間によって就労するものをいいます。

求人・求職バランスシート(平成26年4月分)

ハローワーク北部3所計

◎常用

(単位:人,倍)

	求人募集数	求職者数	求人倍率
職業計	3,305	3,633	0.91
管理的職業	26	11	2.38
専門的・技術的職業	767	340	2.28
開発技術者	28	18	1.56
製造技術者	11	28	0.39
建築・土木技術者等	187	26	7.19
情報処理・通信技術者	14	24	0.58
その他の技術者	4	4	-
医師・薬剤師等	24	1	24.00
保健師・助産師等	233	53	4.40
医療技術者	65	16	4.06
その他の保健医療	9	22	0.41
社会福祉の専門的職業	123	76	1.62
美術家、デザイナー等	20	18	1.11
その他の専門的職業	53	54	0.98
事務的職業	237	890	0.27
一般事務員	163	803	0.20
会計事務員	20	27	0.74
生産関連事務員	18	16	1.13
営業・販売関連事務員	22	33	0.67
外勤事務員			-
運輸・郵便事務	14	7	2.00
事務用機器操作の職業		4	-
販売の職業	422	306	1.38
商品販売の職業	205	175	1.17
販売類似の職業	11	5	2.20
営業の職業	206	126	1.63
サービスの職業	584	445	1.31
家庭生活支援サービス		1	-
介護サービスの職業	188	154	1.22
保健医療サービス	29	23	1.26
生活衛生サービス	74	11	6.73
飲食物調理の職業	109	120	0.91
接客・給仕の職業	160	93	1.72
居住施設・ビル管理	6	13	0.46
その他のサービス	18	30	0.60
保安の職業	146	29	5.03
農林漁業の職業	65	49	1.33
生産工程の職業	412	648	0.64
生産設備(金属)	4	14	0.29
生産設備(金属除く)	6	9	0.67
生産設備(機械)		6	-
金属材料製造等	104	85	1.22
製品製造・加工処理	132	239	0.55
機械組立の職業	22	106	0.21
機械整備・修理の職業	96	57	1.68
製品検査(金属)	10	14	0.71
製品検査(金属除く)	9	15	0.60
機械検査の職業	6	6	1.00
生産関連・生産類似	23	97	0.24
輸送・機械運転の職業	208	181	1.15
鉄道運転の職業			-
自動車運転の職業	154	138	1.12
船舶・航空機運転		2	-
その他の輸送の職業	17	20	0.85
定置・建設機械運転	37	21	1.76
建設・採掘の職業	338	105	3.22
建設解体工事の職業	63	6	10.50
建設の職業	94	25	3.76
電気工事の職業	60	20	3.00
土木の職業	119	54	2.20
採掘の職業	2		-
運搬・清掃等の職業	100	561	0.18
運搬の職業	52	143	0.36
清掃の職業	25	123	0.20
包装の職業	3	3	1.00
その他の運搬等の職業	20	292	0.07
分類不能の職業	68	88	-
(IT関連の職業計)	47	60	0.78
(IT技術関連)	38	38	1.00
(IT操作関連)	5	13	0.38
(IT製造関連)	4	9	0.44
(福祉関連の職業計)	562	257	2.19
(介護関連)	286	193	1.48
(その他の福祉)	276	64	4.31

◎常用的パート

(単位:人,倍)

	求人募集数	求職者数	求人倍率
職業計	2,649	2,700	0.98
管理的職業			-
専門的・技術的職業	309	220	1.40
開発技術者		1	-
製造技術者	3	10	0.30
建築・土木技術者等		2	-
情報処理・通信技術者	1	3	0.33
その他の技術者			-
医師・薬剤師等	17	2	8.50
保健師・助産師等	105	60	1.75
医療技術者	25	16	1.56
その他の保健医療	3	4	0.75
社会福祉の専門的職業	84	85	0.99
美術家、デザイナー等	9	7	1.29
その他の専門的職業	62	30	2.07
事務的職業	202	580	0.35
一般事務員	152	533	0.29
会計事務員	5	14	0.36
生産関連事務員	16	12	1.33
営業・販売関連事務員	13	13	1.00
外勤事務員	3	1	3.00
運輸・郵便事務	13	3	4.33
事務用機器操作の職業		4	-
販売の職業	404	203	1.99
商品販売の職業	385	185	2.08
販売類似の職業	1	4	0.25
営業の職業	18	14	1.29
サービスの職業	1,087	495	2.18
家庭生活支援サービス	4		-
介護サービスの職業	159	113	1.41
保健医療サービス	28	24	1.17
生活衛生サービス	35	17	2.06
飲食物調理の職業	234	176	1.33
接客・給仕の職業	578	113	5.12
居住施設・ビル管理	6	10	0.60
その他のサービス	23	42	0.55
保安の職業	17	23	0.74
農林漁業の職業	31	9	3.44
生産工程の職業	208	275	0.78
生産設備(金属)		1	-
生産設備(金属除く)	1	2	0.50
生産設備(機械)			-
金属材料製造等	7	7	1.00
製品製造・加工処理	163	132	1.23
機械組立の職業	8	30	0.27
機械整備・修理の職業	7	9	0.78
製品検査(金属)	6	11	0.55
製品検査(金属除く)	13	24	0.54
機械検査の職業	1	7	0.14
生産関連・生産類似	2	52	0.04
輸送・機械運転の職業	50	39	1.28
鉄道運転の職業		1	-
自動車運転の職業	42	28	1.50
船舶・航空機運転			-
その他の輸送の職業	5	5	1.00
定置・建設機械運転	3	5	0.60
建設・採掘の職業	12	5	2.40
建設解体工事の職業			-
建設の職業	2	1	2.00
電気工事の職業	5	0	-
土木の職業	5	4	1.25
採掘の職業			-
運搬・清掃等の職業	349	774	0.45
運搬の職業	59	40	1.48
清掃の職業	153	195	0.78
包装の職業	11	9	1.22
その他の運搬等の職業	126	530	0.24
分類不能の職業	77	88	-
(IT関連の職業計)	12	16	0.75
(IT技術関連)	3	5	0.60
(IT操作関連)	7	10	0.70
(IT製造関連)	2	1	2.00
(福祉関連の職業計)	331	200	1.66
(介護関連)	217	137	1.58
(その他の福祉)	114	63	1.81

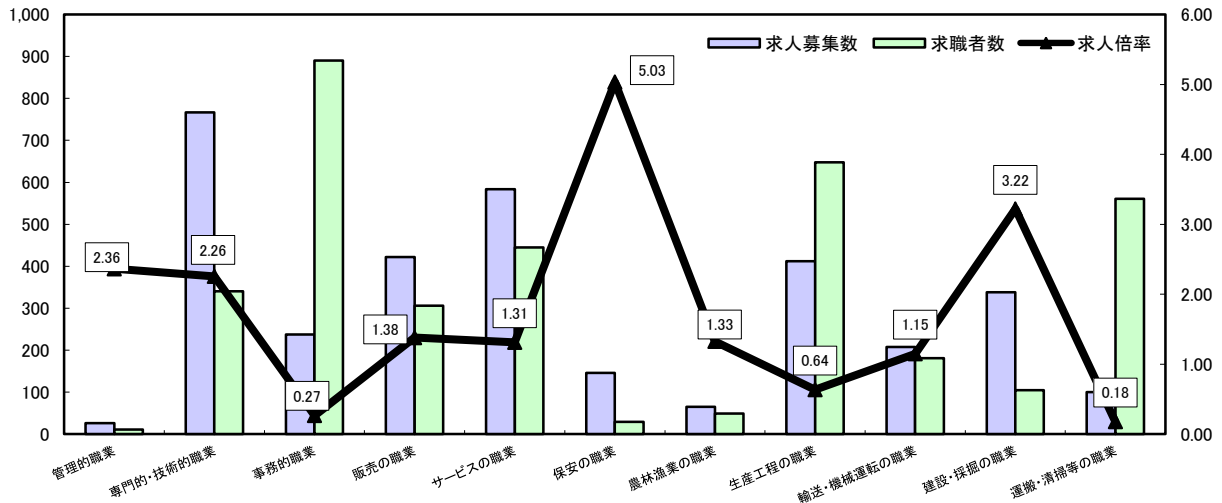
※ 資料出所:職業安定業務統計
 ※ 職種は平成24年3月改定「厚生労働省編職業分類表」に基づくもの。
 ※ 有効求人倍率は原数値
 ※ この数値は、京都労働局管内の北部3公共職業安定所の合計数です。
 ※ 求人募集数・求職者数・求人倍率は正式にはそれぞれ有効求人数・有効求職者数・有効求人倍率とします。
 ※ 常用とは、雇用契約において雇用期間の定めがないか又は4ヶ月以上の雇用期間が定められているもの(季節労働者を除く)をいいます。
 ※ 常用的パートとは、パートタイムの内雇用期間の定めがないか又は4ヶ月以上の雇用期間によって就労するものをいいます。
 ※ 「IT関連の職業」及び「福祉関連の職業」についてはそれぞれの職業から抽出した内数
 「IT技術関連」とは……電気・電子・電気通信設計技術者、同機器生産技術者、システムコンサルタント、システム設計技術者、ソフトウェア開発技術者、プログラマーなど
 「IT操作関連」とは……グラフィックデザイナー、ウェブデザイナー、データ入力係員、製図工など
 「IT製造関連」とは……電気通信機械器具組立工、半導体製品製造工、被覆電線製造工、電気通信機械器具修理工、通信線架線・敷設作業員、電気通信設備作業員など
 「介護関連」とは……福祉施設指導専門員、介護支援専門員、医療ソーシャルワーカー、家政婦(夫)、家事手伝、施設介護員、訪問介護職など
 「その他の福祉」とは……保健師、助産師、看護師、理学療法士、作業療法士、視能訓練士、言語聴覚士、福祉相談・指導専門員など

求人・求職バランスシート

平成26年4月

ハローワーク北部3所

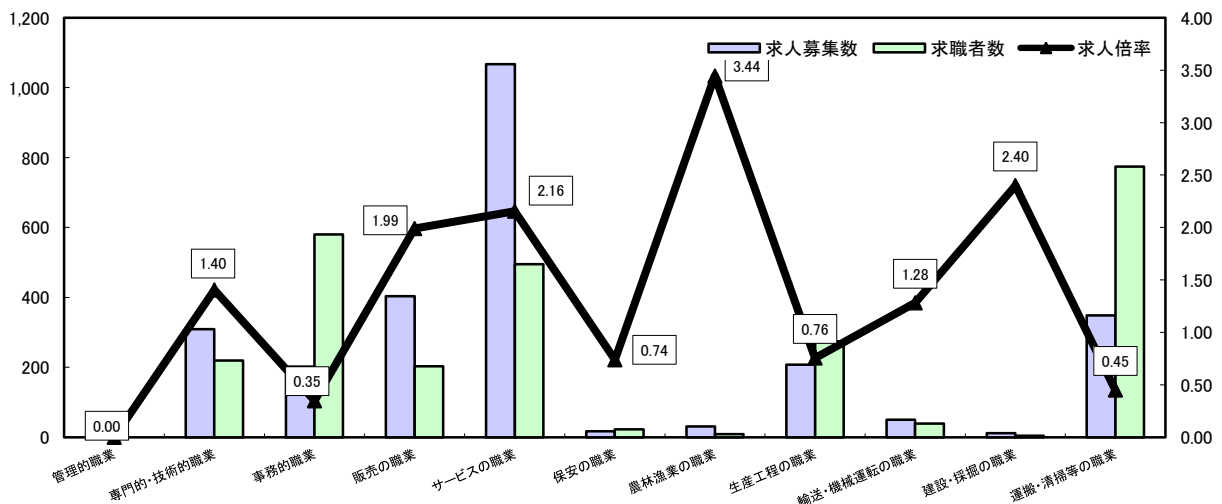
常用



*求人募集数・求職者数は左目盛(人)、求人倍率は右目盛(倍)

	管理的職業	専門的・技術的職業	事務的職業	販売の職業	サービスの職業	保安の職業	農林漁業の職業	生産工程の職業	輸送・機械運転の職業	建設・採掘の職業	運搬・清掃等の職業	職業の合計
求人募集数	26	767	237	422	584	146	65	412	208	338	100	3,305
求職者数	11	340	890	306	445	29	49	648	181	105	561	3,633
求人倍率	2.36	2.26	0.27	1.38	1.31	5.03	1.33	0.64	1.15	3.22	0.18	0.91

常用的パート



*求人募集数・求職者数は左目盛(人)、求人倍率は右目盛(倍)

	管理的職業	専門的・技術的職業	事務的職業	販売の職業	サービスの職業	保安の職業	農林漁業の職業	生産工程の職業	輸送・機械運転の職業	建設・採掘の職業	運搬・清掃等の職業	職業の合計
求人募集数	0	309	202	404	1,067	17	31	208	50	12	349	2,649
求職者数	0	220	580	203	495	23	9	275	39	5	774	2,700
求人倍率	-	1.40	0.35	1.99	2.16	0.74	3.44	0.76	1.28	2.40	0.45	0.98

- (注) 1 求人募集数・求職者数・求人倍率は正式にはそれぞれ有効求人数・有効求職者数・有効求人倍率といいます。
 2 求人倍率は、求職者1人あたりの求人募集数を意味しています。
 3 [職業の合計]欄には、[職業分類不能]を含みます。
 4 常用とは、雇用契約において雇用期間の定めがないか又は4ヶ月以上の雇用期間が定められているもの(季節労働者を除く)をいいます。
 5 常用的パートとは、パートタイムのうち雇用期間の定めがないか又は4ヶ月以上の雇用期間によって就労するものをいいます。