

求人・求職バランスシート(平成27年11月分)

京都労働局

◎常用

(単位:人倍)

	求人募集数	求職者数	求人倍率
職業計	28,587	27,513	1.04
管理的職業	95	108	0.88
専門的・技術的職業	6,252	3,912	1.60
開発技術者	387	230	1.68
製造技術者	174	347	0.50
建築・土木技術者等	881	252	3.50
情報処理・通信技術者	575	380	1.51
その他の技術者	22	22	1.00
医師、薬剤師等	116	38	3.05
保健師、助産師等	1,262	413	3.06
医療技術者	589	142	4.15
その他の保健医療	423	294	1.44
社会福祉の専門的職業	1,210	539	2.24
美術家、デザイナー等	216	542	0.40
その他の専門的職業	397	713	0.56
事務的職業	2,463	8,169	0.30
一般事務員	1,587	6,811	0.23
会計事務員	247	533	0.46
生産関連事務員	226	219	1.03
営業・販売関連事務員	328	539	0.61
外勤事務員	12	1	12.00
運輸・郵便事務	46	22	2.09
事務用機器操作の職業	17	44	0.39
販売の職業	4,492	2,972	1.51
商品販売の職業	2,378	1,237	1.92
販売類似の職業	216	45	4.80
営業の職業	1,898	1,690	1.12
サービスの職業	5,915	2,674	2.21
家庭生活支援サービス	3	6	0.50
介護サービスの職業	2,186	905	2.42
保健医療サービス	342	140	2.44
生活衛生サービス	708	224	3.16
飲食物調理の職業	1,372	648	2.12
接客・給仕の職業	1,090	439	2.48
居住施設・ビルの管理	65	134	0.49
その他のサービス	149	178	0.84
保安の職業	775	139	5.58
農林漁業の職業	121	148	0.82
生産工程の職業	2,971	2,945	1.01
生産設備(金属)	16	53	0.30
生産設備(金属除く)	29	63	0.46
生産設備(機械)	18	64	0.28
金属材料製造等	780	369	2.11
製品製造・加工処理	890	952	0.93
機械組立の職業	373	545	0.68
機械整備・修理の職業	457	173	2.64
製品検査(金属)	45	37	1.22
製品検査(金属除く)	52	34	1.53
機械検査の職業	51	23	2.22
生産関連・生産類似	260	632	0.41
輸送・機械運転の職業	2,419	948	2.55
鉄道運転の職業	8	4	2.00
自動車運転の職業	2,111	678	3.11
船舶・航空機運転	1	1	1.00
その他の輸送の職業	82	87	0.94
定置・建設機械運転	217	178	1.22
建設・採掘の職業	1,953	394	4.96
建設躯体工事の職業	314	30	10.47
建設の職業	592	138	4.29
電気工事の職業	407	110	3.70
土木の職業	631	115	5.49
採掘の職業	9	1	9.00
運搬・清掃等の職業	1,131	2,490	0.45
運搬の職業	544	716	0.76
清掃の職業	258	471	0.55
包装の職業	58	36	1.61
その他の運搬等の職業	271	1,267	0.21
分類不能の職業		2,614	-
(IT関連の職業計)	1,214	1,105	1.10
(IT技術関連)	858	568	1.51
(IT操作関連)	229	454	0.50
(IT製造関連)	127	83	1.53
(福祉関連の職業計)	4,607	1,688	2.73
(介護関連)	2,961	1,161	2.55
(その他の福祉)	1,646	527	3.12

◎常用的パート

(単位:人倍)

	求人募集数	求職者数	求人倍率
職業計	24,212	15,335	1.58
管理的職業	2	10	0.20
専門的・技術的職業	3,088	1,523	2.03
開発技術者	14	15	0.93
製造技術者	7	67	0.10
建築・土木技術者等	36	26	1.38
情報処理・通信技術者	17	24	0.71
その他の技術者	1	3	0.33
医師、薬剤師等	155	45	3.44
保健師、助産師等	948	391	2.42
医療技術者	329	75	4.39
その他の保健医療	143	93	1.54
社会福祉の専門的職業	770	405	1.90
美術家、デザイナー等	119	111	1.07
その他の専門的職業	549	268	2.05
事務的職業	2,153	3,985	0.54
一般事務員	1,489	3,614	0.41
会計事務員	122	139	0.88
生産関連事務員	261	79	3.30
営業・販売関連事務員	173	111	1.56
外勤事務員	2	1	2.00
運輸・郵便事務	54	9	6.00
事務用機器操作の職業	52	32	1.63
販売の職業	2,144	1,169	1.83
商品販売の職業	2,025	1,067	1.90
販売類似の職業	13	8	1.63
営業の職業	106	94	1.13
サービスの職業	10,774	2,029	5.31
家庭生活支援サービス	49	8	6.13
介護サービスの職業	2,278	521	4.37
保健医療サービス	309	101	3.06
生活衛生サービス	495	149	3.32
飲食物調理の職業	3,436	595	5.77
接客・給仕の職業	3,848	392	9.82
居住施設・ビルの管理	61	106	0.58
その他のサービス	298	157	1.90
保安の職業	404	91	4.44
農林漁業の職業	95	48	1.98
生産工程の職業	1,511	907	1.67
生産設備(金属)		5	-
生産設備(金属除く)	20	17	1.18
生産設備(機械)		14	-
金属材料製造等	89	32	2.78
製品製造・加工処理	977	424	2.30
機械組立の職業	162	134	1.21
機械整備・修理の職業	63	15	4.20
製品検査(金属)	28	20	1.40
製品検査(金属除く)	79	31	2.55
機械検査の職業	42	23	1.83
生産関連・生産類似	51	192	0.27
輸送・機械運転の職業	553	247	2.24
鉄道運転の職業		1	-
自動車運転の職業	508	200	2.54
船舶・航空機運転			-
その他の輸送の職業	14	20	0.70
定置・建設機械運転	31	26	1.19
建設・採掘の職業	85	54	1.57
建設躯体工事の職業	11	5	2.20
建設の職業	24	13	1.85
電気工事の職業	11	19	0.58
土木の職業	39	17	2.29
採掘の職業			-
運搬・清掃等の職業	3,403	3,357	1.01
運搬の職業	700	289	2.42
清掃の職業	1,602	842	1.90
包装の職業	218	92	2.37
その他の運搬等の職業	883	2,134	0.41
分類不能の職業		1,915	-
(IT関連の職業計)	165	168	0.98
(IT技術関連)	24	42	0.57
(IT操作関連)	110	97	1.13
(IT製造関連)	31	29	1.07
(福祉関連の職業計)	3,824	1,081	3.54
(介護関連)	2,746	638	4.30
(その他の福祉)	1,078	443	2.43

※ 資料出所:職業安定業務統計

※ 職種は平成24年3月改定「厚生労働省編職業分類表」に基づくもの。

※ 有効求人倍率は原数値

※ この数値は、京都労働局管内の公共職業安定所の合計数です。

※ 求人募集数・求職者数・求人倍率は正式にはそれぞれ有効求人数・有効求職者数・有効求人倍率といえます。

※ 常用とは、雇用契約において雇用期間の定めがないか又は4ヶ月以上の雇用期間が定められているもの(季節労働者を除く)をいいます。

※ 常用的パートとは、パートタイムの内雇用期間の定めがないか又は4ヶ月以上の雇用期間によって就労するものをいいます。

※ 「IT関連の職業」及び「福祉関連の職業」についてはそれぞれの職業から抽出した内数

「IT技術関連」とは……電気・電子・電気通信設計技術者、同機器生産技術者、システムコンサルタント、システム設計技術者、ソフトウェア開発技術者、プログラマーなど

「IT操作関連」とは……グラフィックデザイナー、ウェブデザイナー、データ入力係員、製図工など

「IT製造関連」とは……電気通信機械器具組立工、半導体製品製造工、被覆電線製造工、電気通信機械器具修理工、通信線架線・敷設作業員、電気通信設備作業員など

「介護関連」とは……福祉施設指導専門員、介護支援専門員、医療ソーシャルワーカー、家政婦(夫)、家事手伝い、施設介護員、訪問介護職など

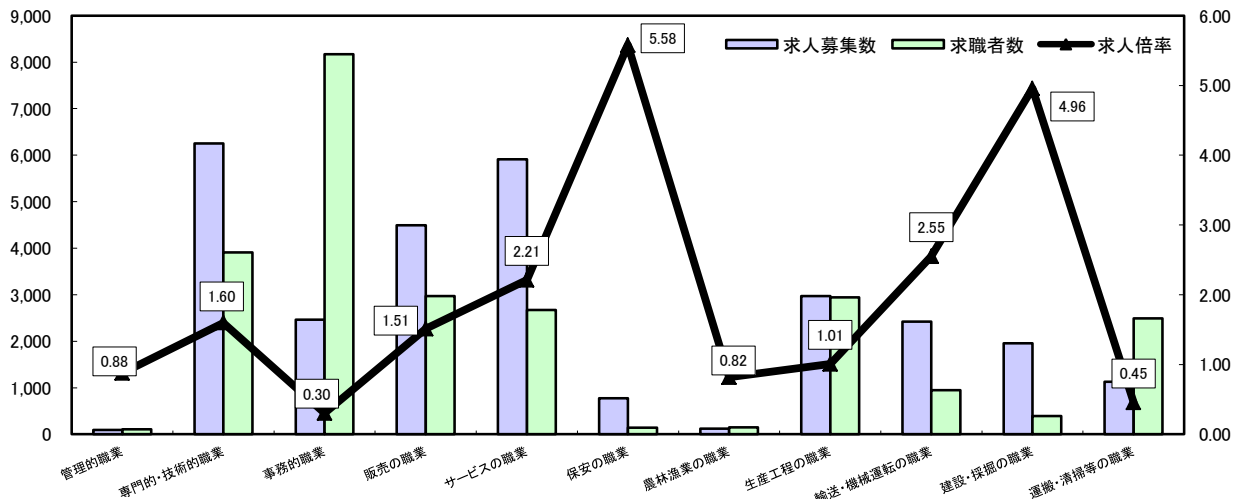
「その他の福祉」とは……保健師、助産師、看護師、理学療法士、作業療法士、視能訓練士、言語聴覚士、福祉相談・指導専門員など

求人・求職バランスシート

平成27年11月

京都労働局

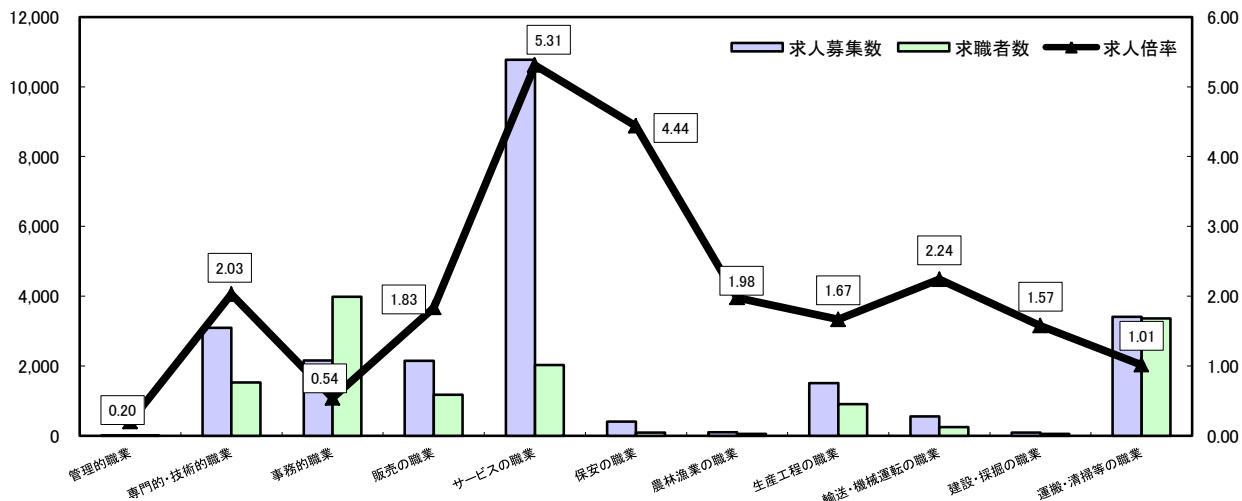
常用



*求人募集数・求職者数は左目盛(人)、求人倍率は右目盛(倍)

	管理的職業	専門的・技術的職業	事務的職業	販売の職業	サービスの職業	保安の職業	農林漁業の職業	生産工程の職業	輸送・機械運転の職業	建設・採掘の職業	運搬・清掃等の職業	職業の合計
求人募集数	95	6,252	2,463	4,492	5,915	775	121	2,971	2,419	1,953	1,131	28,587
求職者数	108	3,912	8,169	2,972	2,674	139	148	2,945	948	394	2,490	27,513
求人倍率	0.88	1.60	0.30	1.51	2.21	5.58	0.82	1.01	2.55	4.96	0.45	1.04

常用的パート



*求人募集数・求職者数は左目盛(人)、求人倍率は右目盛(倍)

	管理的職業	専門的・技術的職業	事務的職業	販売の職業	サービスの職業	保安の職業	農林漁業の職業	生産工程の職業	輸送・機械運転の職業	建設・採掘の職業	運搬・清掃等の職業	職業の合計
求人募集数	2	3,088	2,153	2,144	10,774	404	95	1,511	553	85	3,403	24,212
求職者数	10	1,523	3,985	1,169	2,029	91	48	907	247	54	3,357	15,335
求人倍率	0.20	2.03	0.54	1.83	5.31	4.44	1.98	1.67	2.24	1.57	1.01	1.58

- (注) 1 求人募集数・求職者数・求人倍率は正式にはそれぞれ有効求人数・有効求職者数・有効求人倍率といえます。
 2 求人倍率は、求職者1人あたりの求人募集数を意味しています。
 3 [職業の合計]欄には、[職業分類不能]を含みます。
 4 常用とは、雇用契約において雇用期間の定めがないか又は4ヶ月以上の雇用期間が定められているもの(季節労働者を除く)をいいます。
 5 常用的パートとは、パートタイムのうち雇用期間の定めがないか又は4ヶ月以上の雇用期間によって就労するものをいいます。

求人・求職バランスシート(平成27年11月分)

ハローワーク南部5所計

◎常用

(単位:人倍)

	求人募集数	求職者数	求人倍率
職業計	25,155	24,691	1.02
管理的職業	72	103	0.70
専門的・技術的職業	5,464	3,635	1.50
開発技術者	345	219	1.58
製造技術者	156	327	0.48
建築・土木技術者等	662	220	3.01
情報処理・通信技術者	567	369	1.54
その他の技術者	19	21	0.90
医師、薬剤師等	96	35	2.74
保健師、助産師等	1,054	356	2.96
医療技術者	530	130	4.08
その他の保健医療	404	281	1.44
社会福祉の専門的職業	1,057	469	2.25
美術家、デザイナー等	208	534	0.39
その他の専門的職業	366	674	0.54
事務的職業	2,225	7,524	0.30
一般事務員	1,441	6,239	0.23
会計事務員	232	513	0.45
生産関連事務員	190	204	0.93
営業・販売関連事務員	302	506	0.60
外勤事務員	11	1	11.00
運輸・郵便事務	34	19	1.79
事務用機器操作の職業	15	42	0.36
販売の職業	4,086	2,778	1.47
商品販売の職業	2,166	1,126	1.92
販売類似の職業	209	39	5.36
営業の職業	1,711	1,613	1.06
サービスの職業	5,290	2,353	2.25
家庭生活支援サービス	3	6	0.50
介護サービスの職業	1,973	789	2.50
保健医療サービス	312	119	2.62
生活衛生サービス	649	212	3.06
飲食物調理の職業	1,251	570	2.19
接客・給仕の職業	924	371	2.49
居住施設・ビルの管理	62	129	0.48
その他のサービス	116	157	0.74
保安の職業	663	112	5.92
農林漁業の職業	86	117	0.74
生産工程の職業	2,470	2,359	1.05
生産設備(金属)	13	24	0.54
生産設備(金属除く)	26	50	0.52
生産設備(機械)	15	60	0.25
金属材料製造等	646	303	2.13
製品製造・加工処理	753	772	0.98
機械組立の職業	319	443	0.72
機械整備・修理の職業	352	120	2.93
製品検査(金属)	37	19	1.95
製品検査(金属除く)	40	20	2.00
機械検査の職業	43	15	2.87
生産関連・生産類似	226	533	0.42
輸送・機械運転の職業	2,199	813	2.70
鉄道運転の職業		4	-
自動車運転の職業	1,961	576	3.40
船舶・航空機運転		1	-
その他の輸送の職業	61	70	0.87
定置・建設機械運転	177	162	1.09
建設・採掘の職業	1,574	325	4.84
建設躯体工事の職業	250	24	10.42
建設の職業	499	113	4.42
電気工事の職業	328	96	3.42
土木の職業	492	91	5.41
採掘の職業	5	1	5.00
運搬・清掃等の職業	1,026	2,027	0.51
運搬の職業	483	622	0.78
清掃の職業	235	358	0.66
包装の職業	52	34	1.53
その他の運搬等の職業	256	1,013	0.25
分類不能の職業		2,545	-
(IT関連の職業計)	1,145	1,066	1.07
(IT技術関連)	820	552	1.49
(IT操作関連)	217	446	0.49
(IT製造関連)	108	68	1.59
(福祉関連の職業計)	4,048	1,470	2.75
(介護関連)	2,648	1,014	2.61
(その他の福祉)	1,400	456	3.07

◎常用的パート

(単位:人倍)

	求人募集数	求職者数	求人倍率
職業計	21,538	13,193	1.63
管理的職業		8	-
専門的・技術的職業	2,786	1,350	2.06
開発技術者	13	14	0.93
製造技術者	6	60	0.10
建築・土木技術者等	35	22	1.59
情報処理・通信技術者	16	24	0.67
その他の技術者		3	-
医師、薬剤師等	134	44	3.05
保健師、助産師等	852	340	2.51
医療技術者	307	60	5.12
その他の保健医療	133	88	1.51
社会福祉の専門的職業	670	343	1.95
美術家、デザイナー等	108	107	1.01
その他の専門的職業	512	245	2.09
事務的職業	1,967	3,496	0.56
一般事務員	1,353	3,151	0.43
会計事務員	112	136	0.82
生産関連事務員	239	71	3.37
営業・販売関連事務員	166	101	1.64
外勤事務員	2	1	2.00
運輸・郵便事務	45	7	6.43
事務用機器操作の職業	50	29	1.72
販売の職業	1,692	1,038	1.63
商品販売の職業	1,598	946	1.69
販売類似の職業	12	7	1.71
営業の職業	82	85	0.96
サービスの職業	9,728	1,685	5.77
家庭生活支援サービス	47	7	6.71
介護サービスの職業	2,100	447	4.70
保健医療サービス	281	87	3.23
生活衛生サービス	468	136	3.44
飲食物調理の職業	3,236	486	6.66
接客・給仕の職業	3,279	315	10.41
居住施設・ビルの管理	58	100	0.58
その他のサービス	259	107	2.42
保安の職業	388	70	5.54
農林漁業の職業	60	34	1.76
生産工程の職業	1,301	664	1.96
生産設備(金属)		2	-
生産設備(金属除く)	20	14	1.43
生産設備(機械)		14	-
金属材料製造等	80	21	3.81
製品製造・加工処理	823	321	2.56
機械組立の職業	152	101	1.50
機械整備・修理の職業	54	14	3.86
製品検査(金属)	23	8	2.88
製品検査(金属除く)	59	15	3.93
機械検査の職業	42	14	3.00
生産関連・生産類似	48	140	0.34
輸送・機械運転の職業	513	202	2.54
鉄道運転の職業			-
自動車運転の職業	474	170	2.79
船舶・航空機運転			-
その他の輸送の職業	13	10	1.30
定置・建設機械運転	26	22	1.18
建設・採掘の職業	69	45	1.53
建設躯体工事の職業	11	5	2.20
建設の職業	16	11	1.45
電気工事の職業	6	15	0.40
土木の職業	36	14	2.57
採掘の職業			-
運搬・清掃等の職業	3,034	2,746	1.10
運搬の職業	631	249	2.53
清掃の職業	1,430	678	2.11
包装の職業	193	78	2.47
その他の運搬等の職業	780	1,741	0.45
分類不能の職業		1,855	-
(IT関連の職業計)	151	159	0.95
(IT技術関連)	21	42	0.50
(IT操作関連)	99	91	1.09
(IT製造関連)	31	26	1.19
(福祉関連の職業計)	3,496	932	3.75
(介護関連)	2,521	547	4.61
(その他の福祉)	975	385	2.53

※ 資料出所:職業安定業務統計

※ 職種は平成24年3月改定「厚生労働省編職業分類表」に基づくもの。

※ 有効求人倍率は原数値

※ この数値は、京都労働局管内の南部5公共職業安定所の合計数です。

※ 求人募集数・求職者数・求人倍率は正式にはそれぞれ有効求人数・有効求職者数・有効求人倍率といえます。

※ 常用とは、雇用契約において雇用期間の定めがないか又は4ヶ月以上の雇用期間が定められているもの(季節労働者を除く)をいいます。

※ 常用的パートとは、パートタイムの内雇用期間の定めがないか又は4ヶ月以上の雇用期間によって就労するものをいいます。

※ 「IT関連の職業」及び「福祉関連の職業」についてはそれぞれの職業から抽出した内数

「IT技術関連」とは……電気・電子・電気通信設計技術者、同機器生産技術者、システムコンサルタント、システム設計技術者、ソフトウェア開発技術者、プログラマーなど

「IT操作関連」とは……グラフィックデザイナー、ウェブデザイナー、データ入力係員、製図工など

「IT製造関連」とは……電気通信機械器具組立工、半導体製品製造工、被覆電線製造工、電気通信機械器具修理工、通信線架線・敷設作業員、電気通信設備作業員など

「介護関連」とは……福祉施設指導専門員、介護支援専門員、医療ソーシャルワーカー、家政婦(夫)、家事手伝い、施設介護員、訪問介護職など

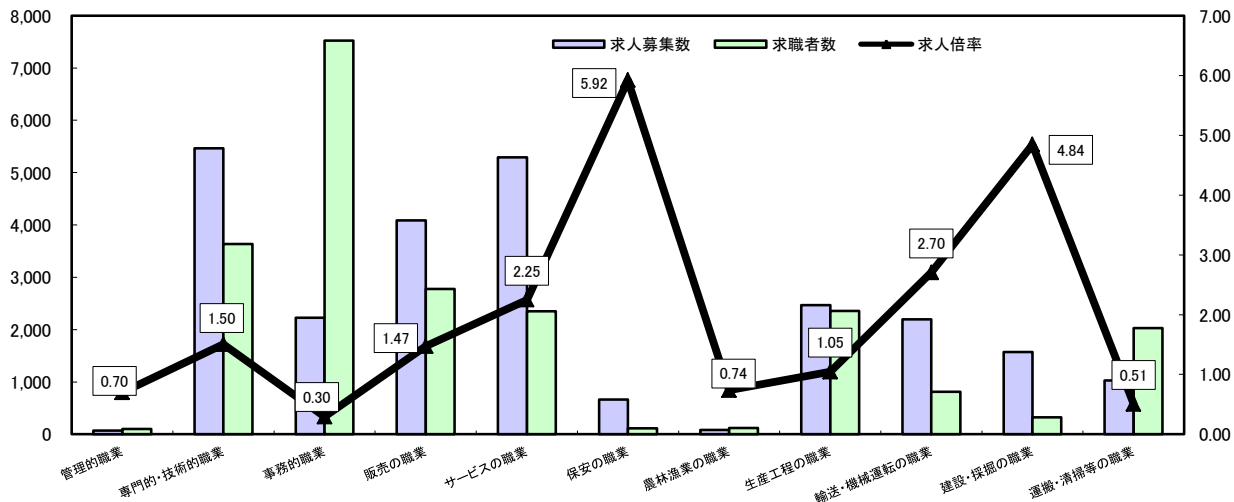
「その他の福祉」とは……保健師、助産師、看護師、理学療法士、作業療法士、視能訓練士、言語聴覚士、福祉相談・指導専門員など

求人・求職バランスシート

平成27年11月

ハローワーク南部5所

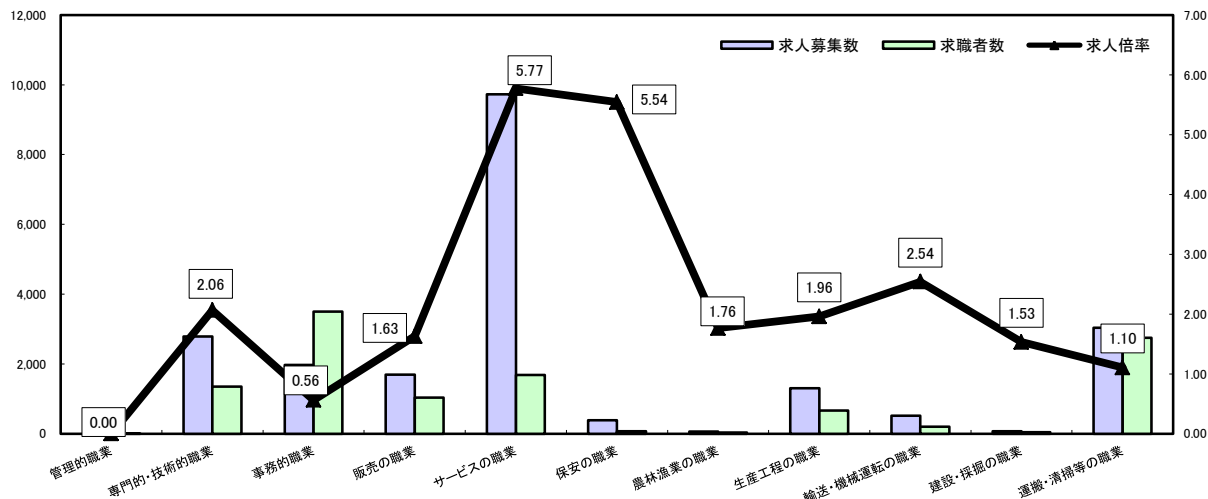
常用



*求人募集数・求職者数は左目盛(人)、求人倍率は右目盛(倍)

	管理的職業	専門的・技術的職業	事務的職業	販売の職業	サービスの職業	保安の職業	農林漁業の職業	生産工程の職業	輸送・機械運転の職業	建設・採掘の職業	運搬・清掃等の職業	職業の合計
求人募集数	72	5,464	2,225	4,086	5,290	663	86	2,470	2,199	1,574	1,026	25,155
求職者数	103	3,635	7,524	2,778	2,353	112	117	2,359	813	325	2,027	24,691
求人倍率	0.70	1.50	0.30	1.47	2.25	5.92	0.74	1.05	2.70	4.84	0.51	1.02

常用的パート



*求人募集数・求職者数は左目盛(人)、求人倍率は右目盛(倍)

	管理的職業	専門的・技術的職業	事務的職業	販売の職業	サービスの職業	保安の職業	農林漁業の職業	生産工程の職業	輸送・機械運転の職業	建設・採掘の職業	運搬・清掃等の職業	職業の合計
求人募集数	8	2,786	1,967	1,692	9,728	388	60	1,301	513	69	3,034	21,538
求職者数	0	1,350	3,496	1,038	1,685	70	34	664	202	45	2,746	13,193
求人倍率	-	2.06	0.56	1.63	5.77	5.54	1.76	1.96	2.54	1.53	1.10	1.63

- (注) 1 求人募集数・求職者数・求人倍率は正式にはそれぞれ有効求人数・有効求職者数・有効求人倍率といいます。
 2 求人倍率は、求職者1人あたりの求人募集数を意味しています。
 3 [職業の合計]欄には、「職業分類不能」を含みます。
 4 常用とは、雇用契約において雇用期間の定めがないか又は4ヶ月以上の雇用期間が定められているもの(季節労働者を除く)をいいます。
 5 常用的パートとは、パートタイムのうち雇用期間の定めがないか又は4ヶ月以上の雇用期間によって就労するものをいいます。

求人・求職バランスシート(平成27年11月分)

ハローワーク北部3所計

◎常用

(単位:人倍)

	求人募集数	求職者数	求人倍率
職業計	3,432	2,822	1.22
管理的職業	23	5	4.60
専門的・技術的職業	788	277	2.84
開発技術者	42	11	3.82
製造技術者	18	20	0.90
建築・土木技術者等	219	32	6.84
情報処理・通信技術者	8	11	0.73
その他の技術者	3	1	3.00
医師、薬剤師等	20	3	6.67
保健師、助産師等	208	57	3.65
医療技術者	59	12	4.92
その他の保健医療	19	13	1.46
社会福祉の専門的職業	153	70	2.19
美術家、デザイナー等	8	8	1.00
その他の専門的職業	31	39	0.79
事務的職業	238	645	0.37
一般事務員	146	572	0.26
会計事務員	15	20	0.75
生産関連事務員	36	15	2.40
営業・販売関連事務員	26	33	0.79
外勤事務員	1	-	-
運輸・郵便事務	12	3	4.00
事務用機器操作の職業	2	2	1.00
販売の職業	406	194	2.09
商品販売の職業	212	111	1.91
販売類似の職業	7	6	1.17
営業の職業	187	77	2.43
サービスの職業	625	321	1.95
家庭生活支援サービス	-	-	-
介護サービスの職業	213	116	1.84
保健医療サービス	30	21	1.43
生活衛生サービス	59	12	4.92
飲食物調理の職業	121	78	1.55
接客・給仕の職業	166	68	2.44
居住施設・ビルの管理	3	5	0.60
その他のサービス	33	21	1.57
保安の職業	112	27	4.15
農林漁業の職業	35	31	1.13
生産工程の職業	501	586	0.85
生産設備(金属)	3	29	0.10
生産設備(金属除く)	3	13	0.23
生産設備(機械)	3	4	0.75
金属材料製造等	134	66	2.03
製品製造・加工処理	137	180	0.76
機械組立の職業	54	102	0.53
機械整備・修理の職業	105	53	1.98
製品検査(金属)	8	18	0.44
製品検査(金属除く)	12	14	0.86
機械検査の職業	8	8	1.00
生産関連・生産類似	34	99	0.34
輸送・機械運転の職業	220	135	1.63
鉄道運転の職業	8	-	-
自動車運転の職業	150	102	1.47
船舶・航空機運転	1	-	-
その他の輸送の職業	21	17	1.24
定置・建設機械運転	40	16	2.50
建設・採掘の職業	379	69	5.49
建設躯体工事の職業	64	6	10.67
建設の職業	93	25	3.72
電気工事の職業	79	14	5.64
土木の職業	139	24	5.79
採掘の職業	4	-	-
運搬・清掃等の職業	105	463	0.23
運搬の職業	61	94	0.65
清掃の職業	23	113	0.20
包装の職業	6	2	3.00
その他の運搬等の職業	15	254	0.06
分類不能の職業	69	69	-
(IT関連の職業計)	69	39	1.77
(IT技術関連)	38	16	2.38
(IT操作関連)	12	8	1.50
(IT製造関連)	19	15	1.27
(福祉関連の職業計)	559	218	2.56
(介護関連)	313	147	2.13
(その他の福祉)	246	71	3.46

◎常用的パート

(単位:人倍)

	求人募集数	求職者数	求人倍率
職業計	2,674	2,142	1.25
管理的職業	2	2	1.00
専門的・技術的職業	302	173	1.75
開発技術者	1	1	1.00
製造技術者	1	7	0.14
建築・土木技術者等	1	4	0.25
情報処理・通信技術者	1	-	-
その他の技術者	1	-	-
医師、薬剤師等	21	1	21.00
保健師、助産師等	96	51	1.88
医療技術者	22	15	1.47
その他の保健医療	10	5	2.00
社会福祉の専門的職業	100	62	1.61
美術家、デザイナー等	11	4	2.75
その他の専門的職業	37	23	1.61
事務的職業	186	489	0.38
一般事務員	136	463	0.29
会計事務員	10	3	3.33
生産関連事務員	22	8	2.75
営業・販売関連事務員	7	10	0.70
外勤事務員	-	-	-
運輸・郵便事務	9	2	4.50
事務用機器操作の職業	2	3	0.67
販売の職業	452	131	3.45
商品販売の職業	427	121	3.53
販売類似の職業	1	1	1.00
営業の職業	24	9	2.67
サービスの職業	1,046	344	3.04
家庭生活支援サービス	2	1	2.00
介護サービスの職業	178	74	2.41
保健医療サービス	28	14	2.00
生活衛生サービス	27	13	2.08
飲食物調理の職業	200	109	1.83
接客・給仕の職業	569	77	7.39
居住施設・ビルの管理	3	6	0.50
その他のサービス	39	50	0.78
保安の職業	16	21	0.76
農林漁業の職業	35	14	2.50
生産工程の職業	210	243	0.86
生産設備(金属)	-	3	-
生産設備(金属除く)	-	3	-
生産設備(機械)	-	-	-
金属材料製造等	9	11	0.82
製品製造・加工処理	154	103	1.50
機械組立の職業	10	33	0.30
機械整備・修理の職業	9	1	9.00
製品検査(金属)	5	12	0.42
製品検査(金属除く)	20	16	1.25
機械検査の職業	-	9	-
生産関連・生産類似	3	52	0.06
輸送・機械運転の職業	40	45	0.89
鉄道運転の職業	-	1	-
自動車運転の職業	34	30	1.13
船舶・航空機運転	-	-	-
その他の輸送の職業	1	10	0.10
定置・建設機械運転	5	4	1.25
建設・採掘の職業	16	9	1.78
建設躯体工事の職業	-	-	-
建設の職業	8	2	4.00
電気工事の職業	5	4	1.25
土木の職業	3	3	1.00
採掘の職業	-	-	-
運搬・清掃等の職業	369	611	0.60
運搬の職業	69	40	1.73
清掃の職業	172	164	1.05
包装の職業	25	14	1.79
その他の運搬等の職業	103	393	0.26
分類不能の職業	60	60	-
(IT関連の職業計)	14	9	1.56
(IT技術関連)	3	-	-
(IT操作関連)	11	6	1.83
(IT製造関連)	-	3	-
(福祉関連の職業計)	328	149	2.20
(介護関連)	225	91	2.47
(その他の福祉)	103	58	1.78

※ 資料出所:職業安定業務統計

※ 職種は平成24年3月改定「厚生労働省編職業分類表」に基づくもの。

※ 有効求人倍率は原数値

※ この数値は、京都労働局管内の北部3公共職業安定所の合計数です。

※ 求人募集数・求職者数・求人倍率は正式にはそれぞれ有効求人数・有効求職者数・有効求人倍率といたします。

※ 常用とは、雇用契約において雇用期間の定めがないか又は4ヶ月以上の雇用期間が定められているもの(季節労働者を除く)をいいます。

※ 常用的パートとは、パートタイムの内雇用期間の定めがないか又は4ヶ月以上の雇用期間によって就労するものをいいます。

※ 「IT関連の職業」及び「福祉関連の職業」についてはそれぞれの職業から抽出した内数

「IT技術関連」とは……電気・電子・電気通信設計技術者、同機器生産技術者、システムコンサルタント、システム設計技術者、ソフトウェア開発技術者、プログラマーなど

「IT操作関連」とは……グラフィックデザイナー、ウェブデザイナー、データ入力係員、製図工など

「IT製造関連」とは……電気通信機械器具組立工、半導体製品製造工、被覆電線製造工、電気通信機械器具修理工、通信線架線・敷設作業員、電気通信設備作業員など

「介護関連」とは……福祉施設指導専門員、介護支援専門員、医療ソーシャルワーカー、家政婦(夫)、家事手伝い、施設介護員、訪問介護職など

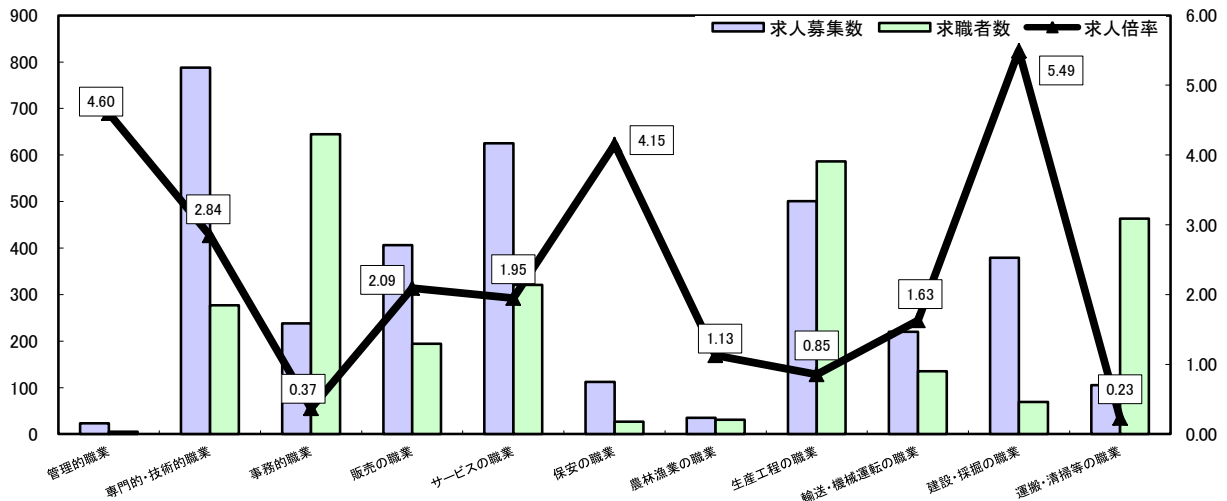
「その他の福祉」とは……保健師、助産師、看護師、理学療法士、作業療法士、視能訓練士、言語聴覚士、福祉相談・指導専門員など

求人・求職バランスシート

平成27年11月

ハローワーク北部3所

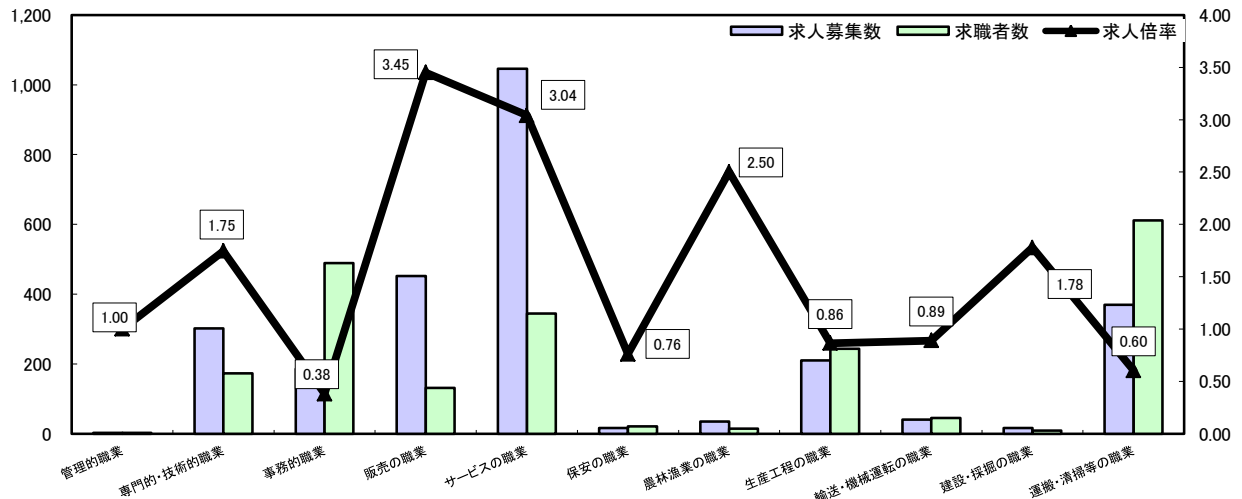
常用



*求人募集数・求職者数は左目盛(人)、求人倍率は右目盛(倍)

	管理的職業	専門的・技術的職業	事務的職業	販売の職業	サービスの職業	保安の職業	農林漁業の職業	生産工程の職業	輸送・機械運転の職業	建設・採掘の職業	運搬・清掃等の職業	職業の合計
求人募集数	23	788	238	406	625	112	35	501	220	379	105	3,432
求職者数	5	277	645	194	321	27	31	586	135	69	463	2,822
求人倍率	4.60	2.84	0.37	2.09	1.95	4.15	1.13	0.85	1.63	5.49	0.23	1.22

常用的パート



*求人募集数・求職者数は左目盛(人)、求人倍率は右目盛(倍)

	管理的職業	専門的・技術的職業	事務的職業	販売の職業	サービスの職業	保安の職業	農林漁業の職業	生産工程の職業	輸送・機械運転の職業	建設・採掘の職業	運搬・清掃等の職業	職業の合計
求人募集数	2	302	186	452	1,046	16	35	210	40	16	369	2,674
求職者数	2	173	489	131	344	21	14	243	45	9	611	2,142
求人倍率	1.00	1.75	0.38	3.45	3.04	0.76	2.50	0.86	0.89	1.78	0.60	1.25

- (注) 1 求人募集数・求職者数・求人倍率は正式にはそれぞれ有効求人人数・有効求職者数・有効求人倍率といいます。
 2 求人倍率は、求職者1人あたりの求人募集数を意味しています。
 3 [職業の合計]欄には、[職業分類不能]を含みます。
 4 常用とは、雇用契約において雇用期間の定めがないか又は4ヶ月以上の雇用期間が定められているもの(季節労働者を除く)をいいます。
 5 常用的パートとは、パートタイムのうち雇用期間の定めがないか又は4ヶ月以上の雇用期間によって就労するものをいいます。