

# 求人・求職バランスシート(平成27年10月分)

京都労働局

## ◎常用

(単位:人倍)

|            | 求人募集数         | 求職者数          | 求人倍率        |
|------------|---------------|---------------|-------------|
| <b>職業計</b> | <b>29,226</b> | <b>29,094</b> | <b>1.00</b> |
| 管理的職業      | 100           | 124           | 0.81        |
| 専門的・技術的職業  | 6,383         | 4,139         | 1.54        |
| 開発技術者      | 423           | 240           | 1.76        |
| 製造技術者      | 175           | 361           | 0.48        |
| 建築・土木技術者等  | 888           | 278           | 3.19        |
| 情報処理・通信技術者 | 652           | 381           | 1.71        |
| その他の技術者    | 20            | 31            | 0.65        |
| 医師、薬剤師等    | 123           | 33            | 3.73        |
| 保健師、助産師等   | 1,280         | 423           | 3.03        |
| 医療技術者      | 565           | 161           | 3.51        |
| その他の保健医療   | 445           | 320           | 1.39        |
| 社会福祉の専門的職業 | 1,169         | 550           | 2.13        |
| 美術家、デザイナー等 | 253           | 604           | 0.42        |
| その他の専門的職業  | 390           | 757           | 0.52        |
| 事務的職業      | 2,652         | 8,667         | 0.31        |
| 一般事務員      | 1,714         | 7,237         | 0.24        |
| 会計事務員      | 283           | 568           | 0.50        |
| 生産関連事務員    | 224           | 211           | 1.06        |
| 営業・販売関連事務員 | 344           | 566           | 0.61        |
| 外勤事務員      | 7             | 3             | 2.33        |
| 運輸・郵便事務    | 62            | 31            | 2.00        |
| 事務用機器操作の職業 | 18            | 51            | 0.35        |
| 販売の職業      | 4,460         | 3,039         | 1.47        |
| 商品販売の職業    | 2,343         | 1,303         | 1.80        |
| 販売類似の職業    | 226           | 44            | 5.14        |
| 営業の職業      | 1,891         | 1,692         | 1.12        |
| サービスの職業    | 6,086         | 2,852         | 2.13        |
| 家庭生活支援サービス | 2             | 6             | 0.33        |
| 介護サービスの職業  | 2,210         | 936           | 2.36        |
| 保健医療サービス   | 361           | 151           | 2.39        |
| 生活衛生サービス   | 786           | 264           | 2.98        |
| 飲食物調理の職業   | 1,363         | 699           | 1.95        |
| 接客・給仕の職業   | 1,128         | 479           | 2.35        |
| 居住施設・ビルの管理 | 64            | 123           | 0.52        |
| その他のサービス   | 172           | 194           | 0.89        |
| 保安の職業      | 789           | 140           | 5.64        |
| 農林漁業の職業    | 150           | 146           | 1.03        |
| 生産工程の職業    | 3,112         | 3,118         | 1.00        |
| 生産設備(金属)   | 14            | 59            | 0.24        |
| 生産設備(金属除く) | 25            | 71            | 0.35        |
| 生産設備(機械)   | 25            | 67            | 0.37        |
| 金属材料製造等    | 760           | 398           | 1.91        |
| 製品製造・加工処理  | 960           | 993           | 0.97        |
| 機械組立の職業    | 399           | 577           | 0.69        |
| 機械整備・修理の職業 | 493           | 178           | 2.77        |
| 製品検査(金属)   | 34            | 33            | 1.03        |
| 製品検査(金属除く) | 51            | 37            | 1.38        |
| 機械検査の職業    | 81            | 30            | 2.70        |
| 生産関連・生産類似  | 270           | 675           | 0.40        |
| 輸送・機械運転の職業 | 2,456         | 1,056         | 2.33        |
| 鉄道運転の職業    |               | 4             | -           |
| 自動車運転の職業   | 2,140         | 756           | 2.83        |
| 船舶・航空機運転   | 1             | 1             | 1.00        |
| その他の輸送の職業  | 102           | 103           | 0.99        |
| 定置・建設機械運転  | 213           | 192           | 1.11        |
| 建設・採掘の職業   | 1,927         | 431           | 4.47        |
| 建設躯体工事の職業  | 328           | 30            | 10.93       |
| 建設の職業      | 577           | 149           | 3.87        |
| 電気工事の職業    | 406           | 129           | 3.15        |
| 土木の職業      | 606           | 122           | 4.97        |
| 採掘の職業      | 10            | 1             | 10.00       |
| 運搬・清掃等の職業  | 1,111         | 2,592         | 0.43        |
| 運搬の職業      | 551           | 774           | 0.71        |
| 清掃の職業      | 255           | 484           | 0.53        |
| 包装の職業      | 56            | 38            | 1.47        |
| その他の運搬等の職業 | 249           | 1,296         | 0.19        |
| 分類不能の職業    |               | 2,790         | -           |
| (IT関連の職業計) | 1,346         | 1,154         | 1.17        |
| (IT技術関連)   | 936           | 566           | 1.65        |
| (IT操作関連)   | 262           | 492           | 0.53        |
| (IT製造関連)   | 148           | 96            | 1.54        |
| (福祉関連の職業計) | 4,624         | 1,726         | 2.68        |
| (介護関連)     | 2,983         | 1,183         | 2.52        |
| (その他の福祉)   | 1,641         | 543           | 3.02        |

## ◎常用的パート

(単位:人倍)

|            | 求人募集数         | 求職者数          | 求人倍率        |
|------------|---------------|---------------|-------------|
| <b>職業計</b> | <b>24,352</b> | <b>16,318</b> | <b>1.49</b> |
| 管理的職業      | 3             | 10            | 0.30        |
| 専門的・技術的職業  | 3,069         | 1,659         | 1.85        |
| 開発技術者      | 13            | 22            | 0.59        |
| 製造技術者      | 6             | 67            | 0.09        |
| 建築・土木技術者等  | 41            | 33            | 1.24        |
| 情報処理・通信技術者 | 14            | 30            | 0.47        |
| その他の技術者    | 3             | 6             | 0.50        |
| 医師、薬剤師等    | 157           | 47            | 3.34        |
| 保健師、助産師等   | 943           | 427           | 2.21        |
| 医療技術者      | 325           | 82            | 3.96        |
| その他の保健医療   | 141           | 100           | 1.41        |
| 社会福祉の専門的職業 | 792           | 428           | 1.85        |
| 美術家、デザイナー等 | 111           | 129           | 0.86        |
| その他の専門的職業  | 523           | 288           | 1.82        |
| 事務的職業      | 2,302         | 4,315         | 0.53        |
| 一般事務員      | 1,595         | 3,908         | 0.41        |
| 会計事務員      | 137           | 158           | 0.87        |
| 生産関連事務員    | 283           | 91            | 3.11        |
| 営業・販売関連事務員 | 172           | 113           | 1.52        |
| 外勤事務員      | 5             | 2             | 2.50        |
| 運輸・郵便事務    | 57            | 8             | 7.13        |
| 事務用機器操作の職業 | 53            | 35            | 1.51        |
| 販売の職業      | 2,124         | 1,264         | 1.68        |
| 商品販売の職業    | 2,002         | 1,144         | 1.75        |
| 販売類似の職業    | 16            | 11            | 1.45        |
| 営業の職業      | 106           | 109           | 0.97        |
| サービスの職業    | 10,773        | 2,143         | 5.03        |
| 家庭生活支援サービス | 52            | 9             | 5.78        |
| 介護サービスの職業  | 2,288         | 571           | 4.01        |
| 保健医療サービス   | 299           | 110           | 2.72        |
| 生活衛生サービス   | 538           | 148           | 3.64        |
| 飲食物調理の職業   | 3,470         | 618           | 5.61        |
| 接客・給仕の職業   | 3,748         | 406           | 9.23        |
| 居住施設・ビルの管理 | 78            | 113           | 0.69        |
| その他のサービス   | 300           | 168           | 1.79        |
| 保安の職業      | 416           | 103           | 4.04        |
| 農林漁業の職業    | 125           | 52            | 2.40        |
| 生産工程の職業    | 1,530         | 983           | 1.56        |
| 生産設備(金属)   |               | 5             | -           |
| 生産設備(金属除く) | 20            | 18            | 1.11        |
| 生産設備(機械)   |               | 13            | -           |
| 金属材料製造等    | 88            | 43            | 2.05        |
| 製品製造・加工処理  | 998           | 482           | 2.07        |
| 機械組立の職業    | 165           | 135           | 1.22        |
| 機械整備・修理の職業 | 62            | 17            | 3.65        |
| 製品検査(金属)   | 33            | 16            | 2.06        |
| 製品検査(金属除く) | 85            | 34            | 2.50        |
| 機械検査の職業    | 39            | 17            | 2.29        |
| 生産関連・生産類似  | 40            | 203           | 0.20        |
| 輸送・機械運転の職業 | 489           | 266           | 1.84        |
| 鉄道運転の職業    |               | 1             | -           |
| 自動車運転の職業   | 449           | 215           | 2.09        |
| 船舶・航空機運転   |               |               | -           |
| その他の輸送の職業  | 11            | 21            | 0.52        |
| 定置・建設機械運転  | 29            | 29            | 1.00        |
| 建設・採掘の職業   | 78            | 52            | 1.50        |
| 建設躯体工事の職業  | 8             | 2             | 4.00        |
| 建設の職業      | 25            | 16            | 1.56        |
| 電気工事の職業    | 11            | 15            | 0.73        |
| 土木の職業      | 34            | 19            | 1.79        |
| 採掘の職業      |               |               | -           |
| 運搬・清掃等の職業  | 3,443         | 3,500         | 0.98        |
| 運搬の職業      | 615           | 308           | 2.00        |
| 清掃の職業      | 1,685         | 868           | 1.94        |
| 包装の職業      | 216           | 90            | 2.40        |
| その他の運搬等の職業 | 927           | 2,234         | 0.41        |
| 分類不能の職業    |               | 1,971         | -           |
| (IT関連の職業計) | 165           | 190           | 0.87        |
| (IT技術関連)   | 20            | 54            | 0.37        |
| (IT操作関連)   | 114           | 110           | 1.04        |
| (IT製造関連)   | 31            | 26            | 1.19        |
| (福祉関連の職業計) | 3,855         | 1,183         | 3.26        |
| (介護関連)     | 2,771         | 695           | 3.99        |
| (その他の福祉)   | 1,084         | 488           | 2.22        |

※ 資料出所:職業安定業務統計

※ 職種は平成24年3月改定「厚生労働省編職業分類表」に基づくもの。

※ 有効求人倍率は原数値

※ この数値は、京都労働局管内の公共職業安定所の合計数です。

※ 求人募集数・求職者数・求人倍率は正式にはそれぞれ有効求人数・有効求職者数・有効求人倍率といえます。

※ 常用とは、雇用契約において雇用期間の定めがないか又は4ヶ月以上の雇用期間が定められているもの(季節労働者を除く)をいいます。

※ 常用的パートとは、パートタイムの内雇用期間の定めがないか又は4ヶ月以上の雇用期間によって就労するものをいいます。

※ 「IT関連の職業」及び「福祉関連の職業」についてはそれぞれの職業から抽出した内数

「IT技術関連」とは……電気・電子・電気通信設計技術者、同機器生産技術者、システムコンサルタント、システム設計技術者、ソフトウェア開発技術者、プログラマーなど

「IT操作関連」とは……グラフィックデザイナー、ウェブデザイナー、データ入力係員、製図工など

「IT製造関連」とは……電気通信機械器具組立工、半導体製品製造工、被覆電線製造工、電気通信機械器具修理工、通信線架線・敷設作業員、電気通信設備作業員など

「介護関連」とは……福祉施設指導専門員、介護支援専門員、医療ソーシャルワーカー、家政婦(夫)、家事手伝い、施設介護員、訪問介護職など

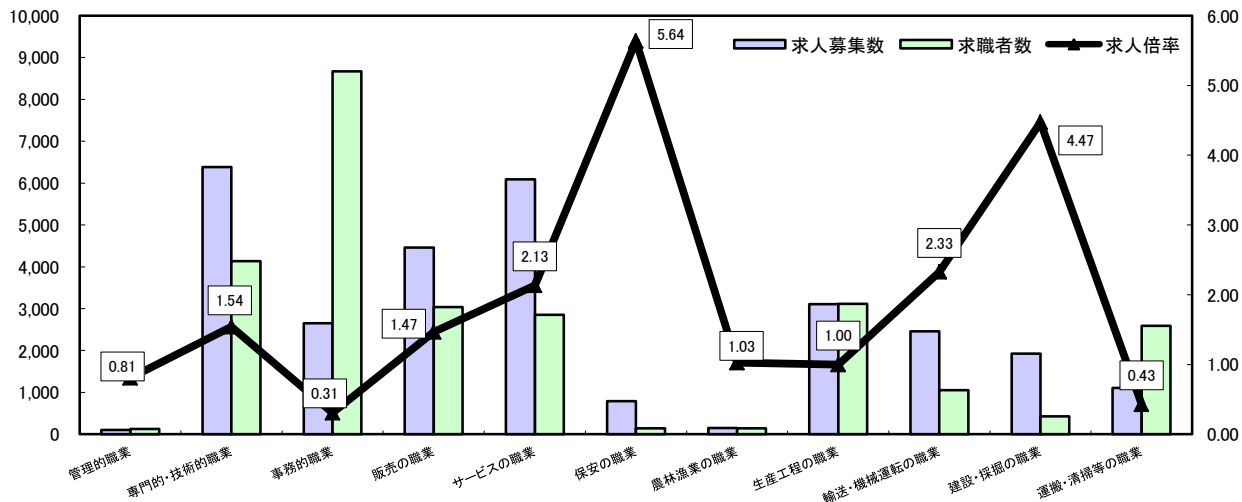
「その他の福祉」とは……保健師、助産師、看護師、理学療法士、作業療法士、視能訓練士、言語聴覚士、福祉相談・指導専門員など

# 求人・求職バランスシート

平成27年10月

京都労働局

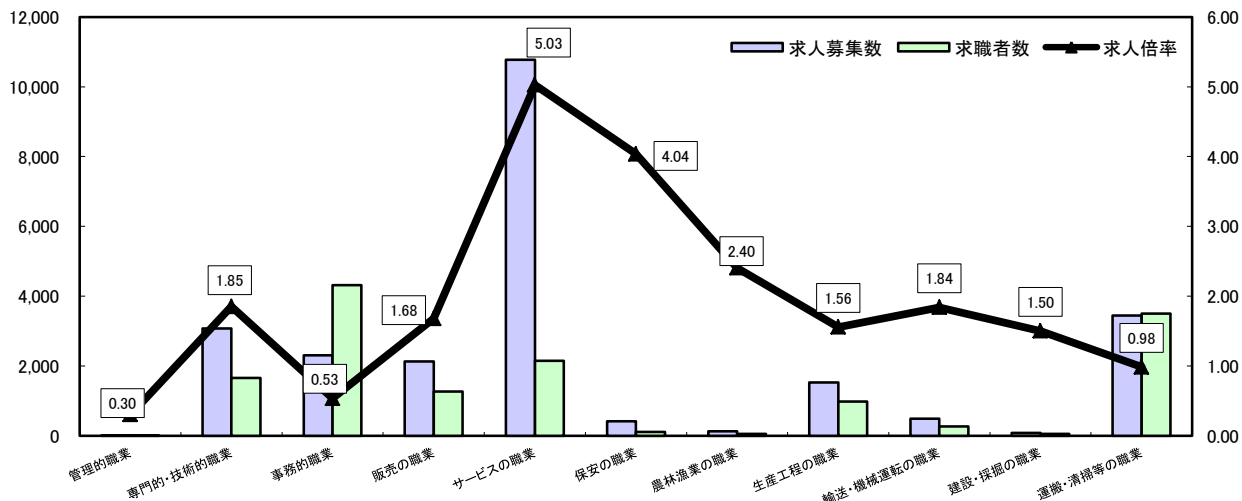
## 常用



\*求人募集数・求職者数は左目盛(人)、求人倍率は右目盛(倍)

|       | 管理的職業 | 専門的・技術的職業 | 事務的職業 | 販売の職業 | サービスの職業 | 保安の職業 | 農林漁業の職業 | 生産工程の職業 | 輸送・機械運転の職業 | 建設・採掘の職業 | 運搬・清掃等の職業 | 職業の合計  |
|-------|-------|-----------|-------|-------|---------|-------|---------|---------|------------|----------|-----------|--------|
| 求人募集数 | 100   | 6,383     | 2,652 | 4,460 | 6,086   | 789   | 150     | 3,112   | 2,456      | 1,927    | 1,111     | 29,226 |
| 求職者数  | 124   | 4,139     | 8,667 | 3,039 | 2,852   | 140   | 146     | 3,118   | 1,056      | 431      | 2,592     | 29,094 |
| 求人倍率  | 0.81  | 1.54      | 0.31  | 1.47  | 2.13    | 5.64  | 1.03    | 1.00    | 2.33       | 4.47     | 0.43      | 1.00   |

## 常用的パート



\*求人募集数・求職者数は左目盛(人)、求人倍率は右目盛(倍)

|       | 管理的職業 | 専門的・技術的職業 | 事務的職業 | 販売の職業 | サービスの職業 | 保安の職業 | 農林漁業の職業 | 生産工程の職業 | 輸送・機械運転の職業 | 建設・採掘の職業 | 運搬・清掃等の職業 | 職業の合計  |
|-------|-------|-----------|-------|-------|---------|-------|---------|---------|------------|----------|-----------|--------|
| 求人募集数 | 3     | 3,069     | 2,302 | 2,124 | 10,773  | 416   | 125     | 1,530   | 489        | 78       | 3,443     | 24,352 |
| 求職者数  | 10    | 1,659     | 4,315 | 1,264 | 2,143   | 103   | 52      | 983     | 266        | 52       | 3,500     | 16,318 |
| 求人倍率  | 0.30  | 1.85      | 0.53  | 1.68  | 5.03    | 4.04  | 2.40    | 1.56    | 1.84       | 1.50     | 0.98      | 1.49   |

- (注) 1 求人募集数・求職者数・求人倍率は正式にはそれぞれ有効求人数・有効求職者数・有効求人倍率といえます。  
 2 求人倍率は、求職者1人あたりの求人募集数を意味しています。  
 3 [職業の合計]欄には、[職業分類不能]を含みます。  
 4 常用とは、雇用契約において雇用期間の定めがないか又は4ヶ月以上の雇用期間が定められているもの(季節労働者を除く)をいいます。  
 5 常用的パートとは、パートタイムのうち雇用期間の定めがないか又は4ヶ月以上の雇用期間によって就労するものをいいます。

# 求人・求職バランスシート(平成27年10月分)

ハローワーク南部5所計

## ◎常用

(単位:人倍)

|                   | 求人募集数         | 求職者数          | 求人倍率        |
|-------------------|---------------|---------------|-------------|
| <b>職業計</b>        | <b>25,675</b> | <b>26,053</b> | <b>0.99</b> |
| <b>管理的職業</b>      | <b>76</b>     | <b>117</b>    | <b>0.65</b> |
| <b>専門的・技術的職業</b>  | <b>5,575</b>  | <b>3,846</b>  | <b>1.45</b> |
| 開発技術者             | 382           | 225           | 1.70        |
| 製造技術者             | 159           | 334           | 0.48        |
| 建築・土木技術者等         | 675           | 245           | 2.76        |
| 情報処理・通信技術者        | 644           | 370           | 1.74        |
| その他の技術者           | 17            | 30            | 0.57        |
| 医師、薬剤師等           | 100           | 32            | 3.13        |
| 保健師、助産師等          | 1,069         | 374           | 2.86        |
| 医療技術者             | 509           | 149           | 3.42        |
| その他の保健医療          | 424           | 297           | 1.43        |
| 社会福祉の専門的職業        | 998           | 484           | 2.06        |
| 美術家、デザイナー等        | 244           | 591           | 0.41        |
| その他の専門的職業         | 354           | 715           | 0.50        |
| <b>事務的職業</b>      | <b>2,399</b>  | <b>7,961</b>  | <b>0.30</b> |
| 一般事務員             | 1,560         | 6,619         | 0.24        |
| 会計事務員             | 266           | 545           | 0.49        |
| 生産関連事務員           | 193           | 191           | 1.01        |
| 営業・販売関連事務員        | 313           | 531           | 0.59        |
| 外勤事務員             | 6             | 2             | 3.00        |
| 運輸・郵便事務           | 45            | 26            | 1.73        |
| 事務用機器操作の職業        | 16            | 47            | 0.34        |
| <b>販売の職業</b>      | <b>4,057</b>  | <b>2,840</b>  | <b>1.43</b> |
| 商品販売の職業           | 2,155         | 1,195         | 1.80        |
| 販売類似の職業           | 220           | 38            | 5.79        |
| 営業の職業             | 1,682         | 1,607         | 1.05        |
| <b>サービスの職業</b>    | <b>5,443</b>  | <b>2,501</b>  | <b>2.18</b> |
| 家庭生活支援サービス        | 2             | 5             | 0.40        |
| 介護サービスの職業         | 2,002         | 809           | 2.47        |
| 保健医療サービス          | 323           | 132           | 2.45        |
| 生活衛生サービス          | 723           | 247           | 2.93        |
| 飲食物調理の職業          | 1,245         | 608           | 2.05        |
| 接客・給仕の職業          | 947           | 410           | 2.31        |
| 居住施設・ビルの管理        | 60            | 117           | 0.51        |
| その他のサービス          | 141           | 173           | 0.82        |
| <b>保安の職業</b>      | <b>668</b>    | <b>113</b>    | <b>5.91</b> |
| <b>農林漁業の職業</b>    | <b>110</b>    | <b>116</b>    | <b>0.95</b> |
| <b>生産工程の職業</b>    | <b>2,607</b>  | <b>2,484</b>  | <b>1.05</b> |
| 生産設備(金属)          | 12            | 29            | 0.41        |
| 生産設備(金属除く)        | 22            | 58            | 0.38        |
| 生産設備(機械)          | 22            | 63            | 0.35        |
| 金属材料製造等           | 620           | 327           | 1.90        |
| 製品製造・加工処理         | 814           | 799           | 1.02        |
| 機械組立の職業           | 351           | 461           | 0.76        |
| 機械整備・修理の職業        | 386           | 127           | 3.04        |
| 製品検査(金属)          | 30            | 16            | 1.88        |
| 製品検査(金属除く)        | 45            | 23            | 1.96        |
| 機械検査の職業           | 73            | 21            | 3.48        |
| 生産関連・生産類似         | 232           | 560           | 0.41        |
| <b>輸送・機械運転の職業</b> | <b>2,210</b>  | <b>908</b>    | <b>2.43</b> |
| 鉄道運転の職業           |               | 4             | -           |
| 自動車運転の職業          | 1,967         | 647           | 3.04        |
| 船舶・航空機運転          |               | 1             | -           |
| その他の輸送の職業         | 70            | 85            | 0.82        |
| 定置・建設機械運転         | 173           | 171           | 1.01        |
| <b>建設・採掘の職業</b>   | <b>1,539</b>  | <b>350</b>    | <b>4.40</b> |
| 建設躯体工事の職業         | 264           | 24            | 11.00       |
| 建設の職業             | 480           | 122           | 3.93        |
| 電気工事の職業           | 325           | 109           | 2.98        |
| 土木の職業             | 464           | 94            | 4.94        |
| 採掘の職業             | 6             | 1             | 6.00        |
| <b>運搬・清掃等の職業</b>  | <b>991</b>    | <b>2,092</b>  | <b>0.47</b> |
| 運搬の職業             | 473           | 670           | 0.71        |
| 清掃の職業             | 236           | 370           | 0.64        |
| 包装の職業             | 47            | 33            | 1.42        |
| その他の運搬等の職業        | 235           | 1,019         | 0.23        |
| <b>分類不能の職業</b>    |               | <b>2,725</b>  | <b>-</b>    |
| <b>(IT関連の職業計)</b> | <b>1,272</b>  | <b>1,094</b>  | <b>1.16</b> |
| (IT技術関連)          | 897           | 546           | 1.64        |
| (IT操作関連)          | 250           | 482           | 0.52        |
| (IT製造関連)          | 125           | 66            | 1.89        |
| <b>(福祉関連の職業計)</b> | <b>4,055</b>  | <b>1,510</b>  | <b>2.69</b> |
| (介護関連)            | 2,659         | 1,027         | 2.59        |
| (その他の福祉)          | 1,396         | 483           | 2.89        |

## ◎常用的パート

(単位:人倍)

|                   | 求人募集数         | 求職者数          | 求人倍率        |
|-------------------|---------------|---------------|-------------|
| <b>職業計</b>        | <b>21,567</b> | <b>14,062</b> | <b>1.53</b> |
| <b>管理的職業</b>      | <b>1</b>      | <b>8</b>      | <b>0.13</b> |
| <b>専門的・技術的職業</b>  | <b>2,759</b>  | <b>1,467</b>  | <b>1.88</b> |
| 開発技術者             | 12            | 21            | 0.57        |
| 製造技術者             | 5             | 60            | 0.08        |
| 建築・土木技術者等         | 40            | 27            | 1.48        |
| 情報処理・通信技術者        | 14            | 30            | 0.47        |
| その他の技術者           | 2             | 6             | 0.33        |
| 医師、薬剤師等           | 134           | 44            | 3.05        |
| 保健師、助産師等          | 847           | 369           | 2.30        |
| 医療技術者             | 301           | 66            | 4.56        |
| その他の保健医療          | 134           | 93            | 1.44        |
| 社会福祉の専門的職業        | 684           | 363           | 1.88        |
| 美術家、デザイナー等        | 97            | 124           | 0.78        |
| その他の専門的職業         | 489           | 264           | 1.85        |
| <b>事務的職業</b>      | <b>2,089</b>  | <b>3,805</b>  | <b>0.55</b> |
| 一般事務員             | 1,441         | 3,426         | 0.42        |
| 会計事務員             | 128           | 156           | 0.82        |
| 生産関連事務員           | 250           | 80            | 3.13        |
| 営業・販売関連事務員        | 163           | 105           | 1.55        |
| 外勤事務員             | 5             | 2             | 2.50        |
| 運輸・郵便事務           | 51            | 6             | 8.50        |
| 事務用機器操作の職業        | 51            | 30            | 1.70        |
| <b>販売の職業</b>      | <b>1,649</b>  | <b>1,124</b>  | <b>1.47</b> |
| 商品販売の職業           | 1,558         | 1,015         | 1.53        |
| 販売類似の職業           | 15            | 9             | 1.67        |
| 営業の職業             | 76            | 100           | 0.76        |
| <b>サービスの職業</b>    | <b>9,705</b>  | <b>1,786</b>  | <b>5.43</b> |
| 家庭生活支援サービス        | 50            | 9             | 5.56        |
| 介護サービスの職業         | 2,099         | 499           | 4.21        |
| 保健医療サービス          | 273           | 95            | 2.87        |
| 生活衛生サービス          | 510           | 135           | 3.78        |
| 飲食物調理の職業          | 3,255         | 504           | 6.46        |
| 接客・給仕の職業          | 3,186         | 323           | 9.86        |
| 居住施設・ビルの管理        | 73            | 107           | 0.68        |
| その他のサービス          | 259           | 114           | 2.27        |
| <b>保安の職業</b>      | <b>399</b>    | <b>79</b>     | <b>5.05</b> |
| <b>農林漁業の職業</b>    | <b>84</b>     | <b>38</b>     | <b>2.21</b> |
| <b>生産工程の職業</b>    | <b>1,290</b>  | <b>712</b>    | <b>1.81</b> |
| 生産設備(金属)          |               | 2             | -           |
| 生産設備(金属除く)        | 20            | 15            | 1.33        |
| 生産設備(機械)          |               | 13            | -           |
| 金属材料製造等           | 77            | 29            | 2.66        |
| 製品製造・加工処理         | 825           | 356           | 2.32        |
| 機械組立の職業           | 152           | 95            | 1.60        |
| 機械整備・修理の職業        | 53            | 15            | 3.53        |
| 製品検査(金属)          | 26            | 6             | 4.33        |
| 製品検査(金属除く)        | 62            | 18            | 3.44        |
| 機械検査の職業           | 39            | 10            | 3.90        |
| 生産関連・生産類似         | 36            | 153           | 0.24        |
| <b>輸送・機械運転の職業</b> | <b>452</b>    | <b>220</b>    | <b>2.05</b> |
| 鉄道運転の職業           |               |               | -           |
| 自動車運転の職業          | 419           | 183           | 2.29        |
| 船舶・航空機運転          |               |               | -           |
| その他の輸送の職業         | 10            | 13            | 0.77        |
| 定置・建設機械運転         | 23            | 24            | 0.96        |
| <b>建設・採掘の職業</b>   | <b>58</b>     | <b>43</b>     | <b>1.35</b> |
| 建設躯体工事の職業         | 8             | 2             | 4.00        |
| 建設の職業             | 13            | 14            | 0.93        |
| 電気工事の職業           | 6             | 11            | 0.55        |
| 土木の職業             | 31            | 16            | 1.94        |
| 採掘の職業             |               |               | -           |
| <b>運搬・清掃等の職業</b>  | <b>3,081</b>  | <b>2,867</b>  | <b>1.07</b> |
| 運搬の職業             | 545           | 268           | 2.03        |
| 清掃の職業             | 1,527         | 701           | 2.18        |
| 包装の職業             | 194           | 78            | 2.49        |
| その他の運搬等の職業        | 815           | 1,820         | 0.45        |
| <b>分類不能の職業</b>    |               | <b>1,913</b>  | <b>-</b>    |
| <b>(IT関連の職業計)</b> | <b>150</b>    | <b>178</b>    | <b>0.84</b> |
| (IT技術関連)          | 18            | 54            | 0.33        |
| (IT操作関連)          | 101           | 102           | 0.99        |
| (IT製造関連)          | 31            | 22            | 1.41        |
| <b>(福祉関連の職業計)</b> | <b>3,511</b>  | <b>1,026</b>  | <b>3.42</b> |
| (介護関連)            | 2,533         | 604           | 4.19        |
| (その他の福祉)          | 978           | 422           | 2.32        |

※ 資料出所:職業安定業務統計

※ 職種は平成24年3月改定「厚生労働省編職業分類表」に基づくもの。

※ 有効求人倍率は原数値

※ この数値は、京都労働局管内の南部5公共職業安定所の合計数です。

※ 求人募集数・求職者数・求人倍率は正式にはそれぞれ有効求人数・有効求職者数・有効求人倍率といえます。

※ 常用とは、雇用契約において雇用期間の定めがないか又は4ヶ月以上の雇用期間が定められているもの(季節労働者を除く)をいいます。

※ 常用的パートとは、パートタイムの内雇用期間の定めがないか又は4ヶ月以上の雇用期間によって就労するものをいいます。

※ 「IT関連の職業」及び「福祉関連の職業」についてはそれぞれの職業から抽出した内数

「IT技術関連」とは……電気・電子・電気通信設計技術者、同機器生産技術者、システムコンサルタント、システム設計技術者、ソフトウェア開発技術者、プログラマーなど

「IT操作関連」とは……グラフィックデザイナー、ウェブデザイナー、データ入力係員、製図工など

「IT製造関連」とは……電気通信機械器具組立工、半導体製品製造工、被覆電線製造工、電気通信機械器具修理工、通信線架線・敷設作業員、電気通信設備作業員など

「介護関連」とは……福祉施設指導専門員、介護支援専門員、医療ソーシャルワーカー、家政婦(夫)、家事手伝い、施設介護員、訪問介護職など

「その他の福祉」とは……保健師、助産師、看護師、理学療法士、作業療法士、視能訓練士、言語聴覚士、福祉相談・指導専門員など

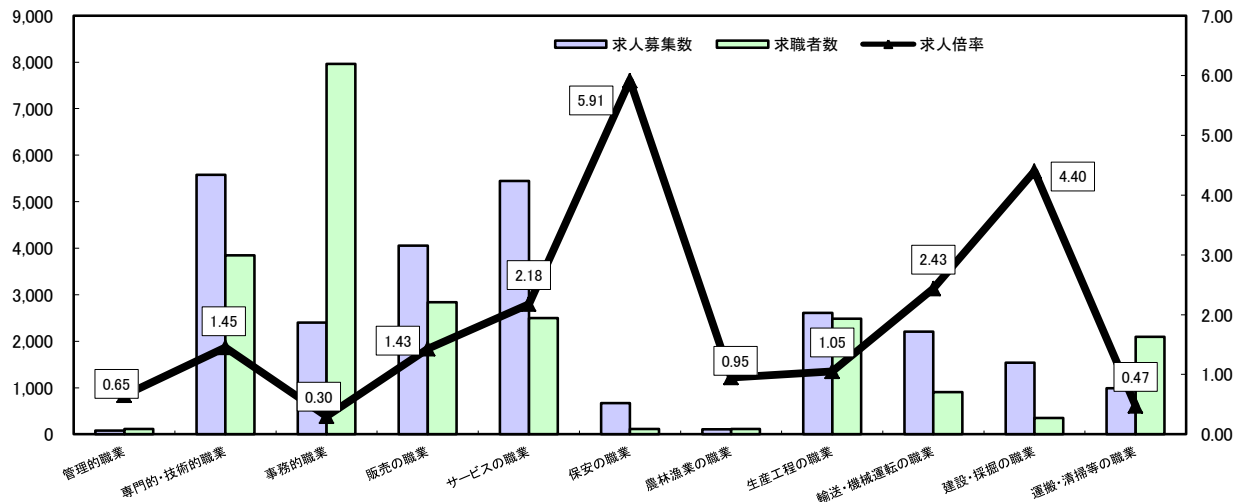


# 求人・求職バランスシート

平成27年10月

ハローワーク南部5所

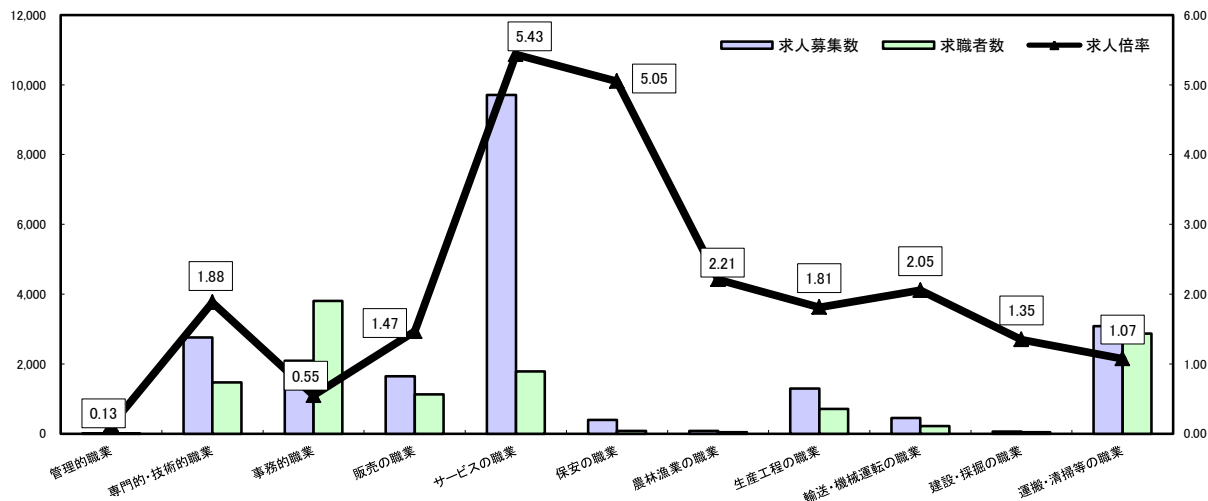
## 常用



\*求人募集数・求職者数は左目盛(人)、求人倍率は右目盛(倍)

|       | 管理的職業 | 専門的・技術的職業 | 事務的職業 | 販売の職業 | サービスの職業 | 保安の職業 | 農林漁業の職業 | 生産工程の職業 | 輸送・機械運転の職業 | 建設・採掘の職業 | 運搬・清掃等の職業 | 職業の合計  |
|-------|-------|-----------|-------|-------|---------|-------|---------|---------|------------|----------|-----------|--------|
| 求人募集数 | 76    | 5,575     | 2,399 | 4,057 | 5,443   | 668   | 110     | 2,607   | 2,210      | 1,539    | 991       | 25,675 |
| 求職者数  | 117   | 3,846     | 7,961 | 2,840 | 2,501   | 113   | 116     | 2,484   | 908        | 350      | 2,092     | 26,053 |
| 求人倍率  | 0.65  | 1.45      | 0.30  | 1.43  | 2.18    | 5.91  | 0.95    | 1.05    | 2.43       | 4.40     | 0.47      | 0.99   |

## 常用的パート



\*求人募集数・求職者数は左目盛(人)、求人倍率は右目盛(倍)

|       | 管理的職業 | 専門的・技術的職業 | 事務的職業 | 販売の職業 | サービスの職業 | 保安の職業 | 農林漁業の職業 | 生産工程の職業 | 輸送・機械運転の職業 | 建設・採掘の職業 | 運搬・清掃等の職業 | 職業の合計  |
|-------|-------|-----------|-------|-------|---------|-------|---------|---------|------------|----------|-----------|--------|
| 求人募集数 | 1     | 2,759     | 2,089 | 1,649 | 9,705   | 399   | 84      | 1,290   | 452        | 58       | 3,081     | 21,567 |
| 求職者数  | 8     | 1,467     | 3,805 | 1,124 | 1,786   | 79    | 38      | 712     | 220        | 43       | 2,867     | 14,062 |
| 求人倍率  | 0.13  | 1.88      | 0.55  | 1.47  | 5.43    | 5.05  | 2.21    | 1.81    | 2.05       | 1.35     | 1.07      | 1.53   |

- (注) 1 求人募集数・求職者数・求人倍率は正式にはそれぞれ有効求人数・有効求職者数・有効求人倍率といいます。  
 2 求人倍率は、求職者1人あたりの求人募集数を意味しています。  
 3 [職業の合計]欄には、[職業分類不能]を含みます。  
 4 常用とは、雇用契約において雇用期間の定めがないか又は4ヶ月以上の雇用期間が定められているもの(季節労働者を除く)をいいます。  
 5 常用的パートとは、パートタイムのうち雇用期間の定めがないか又は4ヶ月以上の雇用期間によって就労するものをいいます。

# 求人・求職バランスシート(平成27年10月分)

ハローワーク北部3所計

## ◎常用

(単位:人倍)

|            | 求人募集数        | 求職者数         | 求人倍率        |
|------------|--------------|--------------|-------------|
| <b>職業計</b> | <b>3,551</b> | <b>3,041</b> | <b>1.17</b> |
| 管理的職業      | 24           | 7            | 3.43        |
| 専門的・技術的職業  | 808          | 293          | 2.76        |
| 開発技術者      | 41           | 15           | 2.73        |
| 製造技術者      | 16           | 27           | 0.59        |
| 建築・土木技術者等  | 213          | 33           | 6.45        |
| 情報処理・通信技術者 | 8            | 11           | 0.73        |
| その他の技術者    | 3            | 1            | 3.00        |
| 医師、薬剤師等    | 23           | 1            | 23.00       |
| 保健師、助産師等   | 211          | 49           | 4.31        |
| 医療技術者      | 56           | 12           | 4.67        |
| その他の保健医療   | 21           | 23           | 0.91        |
| 社会福祉の専門的職業 | 171          | 66           | 2.59        |
| 美術家、デザイナー等 | 9            | 13           | 0.69        |
| その他の専門的職業  | 36           | 42           | 0.86        |
| 事務的職業      | 253          | 706          | 0.36        |
| 一般事務員      | 154          | 618          | 0.25        |
| 会計事務員      | 17           | 23           | 0.74        |
| 生産関連事務員    | 31           | 20           | 1.55        |
| 営業・販売関連事務員 | 31           | 35           | 0.89        |
| 外勤事務員      | 1            | 1            | 1.00        |
| 運輸・郵便事務    | 17           | 5            | 3.40        |
| 事務用機器操作の職業 | 2            | 4            | 0.50        |
| 販売の職業      | 403          | 199          | 2.03        |
| 商品販売の職業    | 188          | 108          | 1.74        |
| 販売類似の職業    | 6            | 6            | 1.00        |
| 営業の職業      | 209          | 85           | 2.46        |
| サービスの職業    | 643          | 351          | 1.83        |
| 家庭生活支援サービス |              | 1            | -           |
| 介護サービスの職業  | 208          | 127          | 1.64        |
| 保健医療サービス   | 38           | 19           | 2.00        |
| 生活衛生サービス   | 63           | 17           | 3.71        |
| 飲食物調理の職業   | 118          | 91           | 1.30        |
| 接客・給仕の職業   | 181          | 69           | 2.62        |
| 居住施設・ビルの管理 | 4            | 6            | 0.67        |
| その他のサービス   | 31           | 21           | 1.48        |
| 保安の職業      | 121          | 27           | 4.48        |
| 農林漁業の職業    | 40           | 30           | 1.33        |
| 生産工程の職業    | 505          | 634          | 0.80        |
| 生産設備(金属)   | 2            | 30           | 0.07        |
| 生産設備(金属除く) | 3            | 13           | 0.23        |
| 生産設備(機械)   | 3            | 4            | 0.75        |
| 金属材料製造等    | 140          | 71           | 1.97        |
| 製品製造・加工処理  | 146          | 194          | 0.75        |
| 機械組立の職業    | 48           | 116          | 0.41        |
| 機械整備・修理の職業 | 107          | 51           | 2.10        |
| 製品検査(金属)   | 4            | 17           | 0.24        |
| 製品検査(金属除く) | 6            | 14           | 0.43        |
| 機械検査の職業    | 8            | 9            | 0.89        |
| 生産関連・生産類似  | 38           | 115          | 0.33        |
| 輸送・機械運転の職業 | 246          | 148          | 1.66        |
| 鉄道運転の職業    |              |              | -           |
| 自動車運転の職業   | 173          | 109          | 1.59        |
| 船舶・航空機運転   | 1            |              | -           |
| その他の輸送の職業  | 32           | 18           | 1.78        |
| 定置・建設機械運転  | 40           | 21           | 1.90        |
| 建設・採掘の職業   | 388          | 81           | 4.79        |
| 建設躯体工事の職業  | 64           | 6            | 10.67       |
| 建設の職業      | 97           | 27           | 3.59        |
| 電気工事の職業    | 81           | 20           | 4.05        |
| 土木の職業      | 142          | 28           | 5.07        |
| 採掘の職業      | 4            |              | -           |
| 運搬・清掃等の職業  | 120          | 500          | 0.24        |
| 運搬の職業      | 78           | 104          | 0.75        |
| 清掃の職業      | 19           | 114          | 0.17        |
| 包装の職業      | 9            | 5            | 1.80        |
| その他の運搬等の職業 | 14           | 277          | 0.05        |
| 分類不能の職業    |              | 65           | -           |
| (IT関連の職業計) | 74           | 60           | 1.23        |
| (IT技術関連)   | 39           | 20           | 1.95        |
| (IT操作関連)   | 12           | 10           | 1.20        |
| (IT製造関連)   | 23           | 30           | 0.77        |
| (福祉関連の職業計) | 569          | 216          | 2.63        |
| (介護関連)     | 324          | 156          | 2.08        |
| (その他の福祉)   | 245          | 60           | 4.08        |

## ◎常用的パート

(単位:人倍)

|            | 求人募集数        | 求職者数         | 求人倍率        |
|------------|--------------|--------------|-------------|
| <b>職業計</b> | <b>2,785</b> | <b>2,256</b> | <b>1.23</b> |
| 管理的職業      | 2            | 2            | 1.00        |
| 専門的・技術的職業  | 310          | 192          | 1.61        |
| 開発技術者      | 1            | 1            | 1.00        |
| 製造技術者      | 1            | 7            | 0.14        |
| 建築・土木技術者等  | 1            | 6            | 0.17        |
| 情報処理・通信技術者 |              |              | -           |
| その他の技術者    | 1            |              | -           |
| 医師、薬剤師等    | 23           | 3            | 7.67        |
| 保健師、助産師等   | 96           | 58           | 1.66        |
| 医療技術者      | 24           | 16           | 1.50        |
| その他の保健医療   | 7            | 7            | 1.00        |
| 社会福祉の専門的職業 | 108          | 65           | 1.66        |
| 美術家、デザイナー等 | 14           | 5            | 2.80        |
| その他の専門的職業  | 34           | 24           | 1.42        |
| 事務的職業      | 213          | 510          | 0.42        |
| 一般事務員      | 154          | 482          | 0.32        |
| 会計事務員      | 9            | 2            | 4.50        |
| 生産関連事務員    | 33           | 11           | 3.00        |
| 営業・販売関連事務員 | 9            | 8            | 1.13        |
| 外勤事務員      |              |              | -           |
| 運輸・郵便事務    | 6            | 2            | 3.00        |
| 事務用機器操作の職業 | 2            | 5            | 0.40        |
| 販売の職業      | 475          | 140          | 3.39        |
| 商品販売の職業    | 444          | 129          | 3.44        |
| 販売類似の職業    | 1            | 2            | 0.50        |
| 営業の職業      | 30           | 9            | 3.33        |
| サービスの職業    | 1,068        | 357          | 2.99        |
| 家庭生活支援サービス | 2            | 0            | -           |
| 介護サービスの職業  | 189          | 72           | 2.63        |
| 保健医療サービス   | 26           | 15           | 1.73        |
| 生活衛生サービス   | 28           | 13           | 2.15        |
| 飲食物調理の職業   | 215          | 114          | 1.89        |
| 接客・給仕の職業   | 562          | 83           | 6.77        |
| 居住施設・ビルの管理 | 5            | 6            | 0.83        |
| その他のサービス   | 41           | 54           | 0.76        |
| 保安の職業      | 17           | 24           | 0.71        |
| 農林漁業の職業    | 41           | 14           | 2.93        |
| 生産工程の職業    | 240          | 271          | 0.89        |
| 生産設備(金属)   |              | 3            | -           |
| 生産設備(金属除く) |              | 3            | -           |
| 生産設備(機械)   |              |              | -           |
| 金属材料製造等    | 11           | 14           | 0.79        |
| 製品製造・加工処理  | 173          | 126          | 1.37        |
| 機械組立の職業    | 13           | 40           | 0.33        |
| 機械整備・修理の職業 | 9            | 2            | 4.50        |
| 製品検査(金属)   | 7            | 10           | 0.70        |
| 製品検査(金属除く) | 23           | 16           | 1.44        |
| 機械検査の職業    |              | 7            | -           |
| 生産関連・生産類似  | 4            | 50           | 0.08        |
| 輸送・機械運転の職業 | 37           | 46           | 0.80        |
| 鉄道運転の職業    |              | 1            | -           |
| 自動車運転の職業   | 30           | 32           | 0.94        |
| 船舶・航空機運転   |              |              | -           |
| その他の輸送の職業  | 1            | 8            | 0.13        |
| 定置・建設機械運転  | 6            | 5            | 1.20        |
| 建設・採掘の職業   | 20           | 9            | 2.22        |
| 建設躯体工事の職業  |              |              | -           |
| 建設の職業      | 12           | 2            | 6.00        |
| 電気工事の職業    | 5            | 4            | 1.25        |
| 土木の職業      | 3            | 3            | 1.00        |
| 採掘の職業      |              |              | -           |
| 運搬・清掃等の職業  | 362          | 633          | 0.57        |
| 運搬の職業      | 70           | 40           | 1.75        |
| 清掃の職業      | 158          | 167          | 0.95        |
| 包装の職業      | 22           | 12           | 1.83        |
| その他の運搬等の職業 | 112          | 414          | 0.27        |
| 分類不能の職業    |              | 58           | -           |
| (IT関連の職業計) | 15           | 12           | 1.25        |
| (IT技術関連)   | 2            |              | -           |
| (IT操作関連)   | 13           | 8            | 1.63        |
| (IT製造関連)   |              | 4            | -           |
| (福祉関連の職業計) | 344          | 157          | 2.19        |
| (介護関連)     | 238          | 91           | 2.62        |
| (その他の福祉)   | 106          | 66           | 1.61        |

※ 資料出所:職業安定業務統計

※ 職種は平成24年3月改定「厚生労働省編職業分類表」に基づくもの。

※ 有効求人倍率は原数値

※ この数値は、京都労働局管内の北部3公共職業安定所の合計数です。

※ 求人募集数・求職者数・求人倍率は正式にはそれぞれ有効求人数・有効求職者数・有効求人倍率といえます。

※ 常用とは、雇用契約において雇用期間の定めがないか又は4ヶ月以上の雇用期間が定められているもの(季節労働者を除く)をいいます。

※ 常用的パートとは、パートタイムの内雇用期間の定めがないか又は4ヶ月以上の雇用期間によって就労するものをいいます。

※ 「IT関連の職業」及び「福祉関連の職業」についてはそれぞれの職業から抽出した内数

「IT技術関連」とは……電気・電子・電気通信設計技術者、同機器生産技術者、システムコンサルタント、システム設計技術者、ソフトウェア開発技術者、プログラマーなど

「IT操作関連」とは……グラフィックデザイナー、ウェブデザイナー、データ入力係員、製図工など

「IT製造関連」とは……電気通信機械器具組立工、半導体製品製造工、被覆電線製造工、電気通信機械器具修理工、通信線架線・敷設作業員、電気通信設備作業員など

「介護関連」とは……福祉施設指導専門員、介護支援専門員、医療ソーシャルワーカー、家政婦(夫)、家事手伝い、施設介護員、訪問介護職など

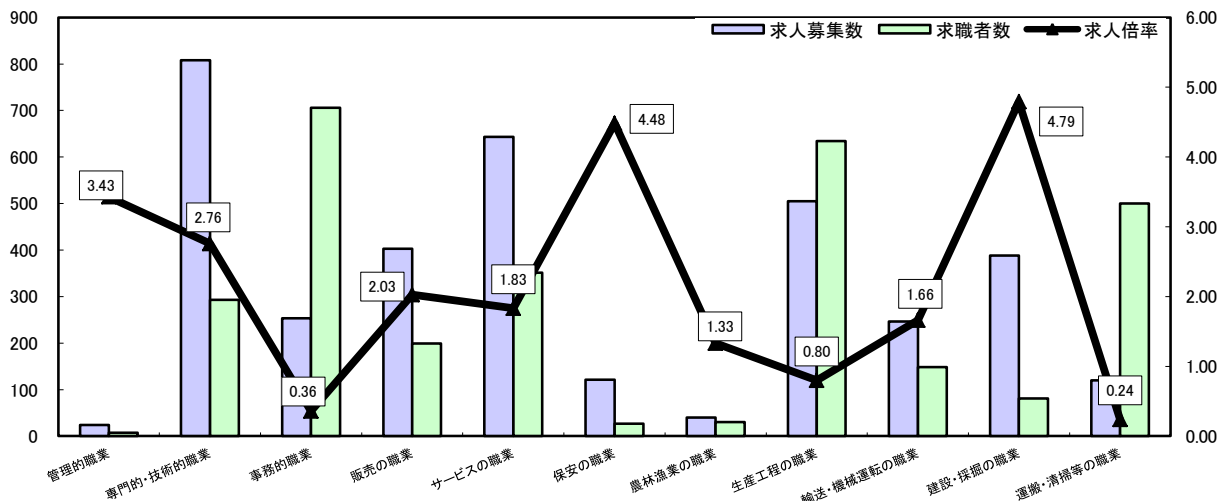
「その他の福祉」とは……保健師、助産師、看護師、理学療法士、作業療法士、視能訓練士、言語聴覚士、福祉相談・指導専門員など

# 求人・求職バランスシート

平成27年10月

ハローワーク北部3所

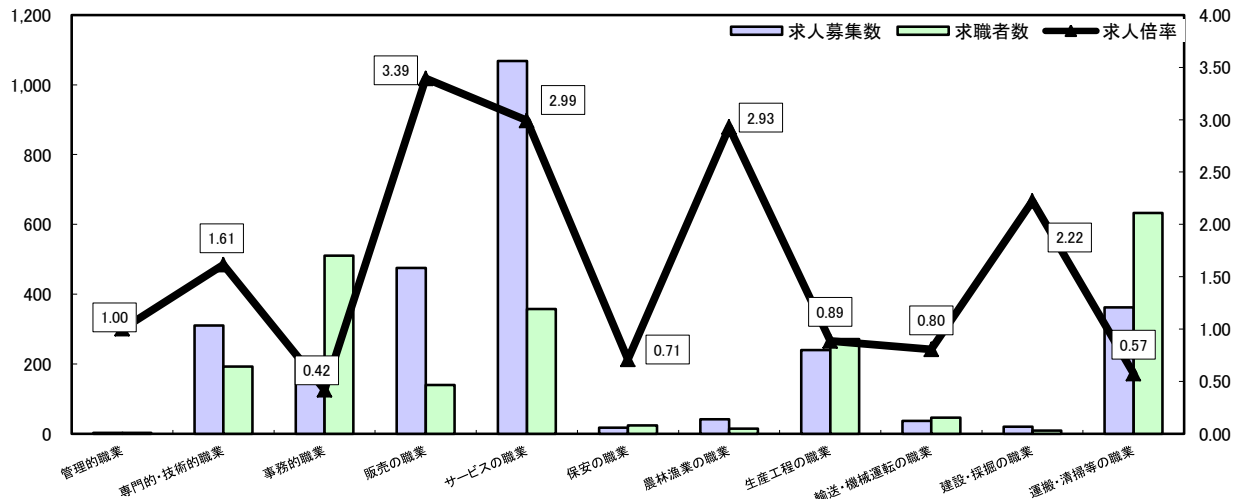
## 常用



\*求人募集数・求職者数は左目盛(人)、求人倍率は右目盛(倍)

|       | 管理的職業 | 専門的・技術的職業 | 事務的職業 | 販売の職業 | サービスの職業 | 保安の職業 | 農林漁業の職業 | 生産工程の職業 | 輸送・機械運転の職業 | 建設・採掘の職業 | 運搬・清掃等の職業 | 職業の合計 |
|-------|-------|-----------|-------|-------|---------|-------|---------|---------|------------|----------|-----------|-------|
| 求人募集数 | 24    | 808       | 253   | 403   | 643     | 121   | 40      | 505     | 246        | 388      | 120       | 3,551 |
| 求職者数  | 7     | 293       | 706   | 199   | 351     | 27    | 30      | 634     | 148        | 81       | 500       | 3,041 |
| 求人倍率  | 3.43  | 2.76      | 0.36  | 2.03  | 1.83    | 4.48  | 1.33    | 0.80    | 1.66       | 4.79     | 0.24      | 1.17  |

## 常用的パート



\*求人募集数・求職者数は左目盛(人)、求人倍率は右目盛(倍)

|       | 管理的職業 | 専門的・技術的職業 | 事務的職業 | 販売の職業 | サービスの職業 | 保安の職業 | 農林漁業の職業 | 生産工程の職業 | 輸送・機械運転の職業 | 建設・採掘の職業 | 運搬・清掃等の職業 | 職業の合計 |
|-------|-------|-----------|-------|-------|---------|-------|---------|---------|------------|----------|-----------|-------|
| 求人募集数 | 2     | 310       | 213   | 475   | 1,068   | 17    | 41      | 240     | 37         | 20       | 362       | 2,785 |
| 求職者数  | 2     | 192       | 510   | 140   | 357     | 24    | 14      | 271     | 46         | 9        | 633       | 2,256 |
| 求人倍率  | 1.00  | 1.61      | 0.42  | 3.39  | 2.99    | 0.71  | 2.93    | 0.89    | 0.80       | 2.22     | 0.57      | 1.23  |

- (注) 1 求人募集数・求職者数・求人倍率は正式にはそれぞれ有効求人数・有効求職者数・有効求人倍率といいます。  
 2 求人倍率は、求職者1人あたりの求人募集数を意味しています。  
 3 [職業の合計]欄には、[職業分類不能]を含みます。  
 4 常用とは、雇用契約において雇用期間の定めがないか又は4ヶ月以上の雇用期間が定められているもの(季節労働者を除く)をいいます。  
 5 常用的パートとは、パートタイムのうち雇用期間の定めがないか又は4ヶ月以上の雇用期間によって就労するものをいいます。