

求人・求職バランスシート(平成27年7月分)

京都労働局

◎常用

(単位:人倍)

	求人募集数	求職者数	求人倍率
職業計	28,318	29,962	0.95
管理的職業	100	140	0.71
専門的・技術的職業	6,132	4,267	1.44
開発技術者	390	241	1.62
製造技術者	198	398	0.50
建築・土木技術者等	866	247	3.51
情報処理・通信技術者	604	381	1.59
その他の技術者	22	30	0.73
医師、薬剤師等	126	37	3.41
保健師、助産師等	1,328	407	3.26
医療技術者	540	162	3.33
その他の保健医療	386	290	1.33
社会福祉の専門的職業	1,115	603	1.85
美術家、デザイナー等	183	626	0.29
その他の専門的職業	374	845	0.44
事務的職業	2,623	8,931	0.29
一般事務員	1,634	7,452	0.22
会計事務員	294	603	0.49
生産関連事務員	248	203	1.22
営業・販売関連事務員	378	594	0.64
外勤事務員	5	1	5.00
運輸・郵便事務	49	33	1.48
事務用機器操作の職業	15	45	0.33
販売の職業	4,270	3,291	1.30
商品販売の職業	2,217	1,403	1.58
販売類似の職業	217	60	3.62
営業の職業	1,836	1,828	1.00
サービスの職業	5,889	2,935	2.01
家庭生活支援サービス	3	7	0.43
介護サービスの職業	2,091	949	2.20
保健医療サービス	330	151	2.19
生活衛生サービス	777	272	2.86
飲食物調理の職業	1,356	720	1.88
接客・給仕の職業	1,108	489	2.27
居住施設・ビルの管理	49	138	0.36
その他のサービス	175	209	0.84
保安の職業	743	159	4.67
農林漁業の職業	133	166	0.80
生産工程の職業	3,007	3,230	0.93
生産設備(金属)	12	47	0.26
生産設備(金属除く)	20	84	0.24
生産設備(機械)	37	82	0.45
金属材料製造等	716	421	1.70
製品製造・加工処理	919	1,063	0.86
機械組立の職業	454	587	0.77
機械整備・修理の職業	493	183	2.69
製品検査(金属)	32	38	0.84
製品検査(金属除く)	48	37	1.30
機械検査の職業	44	26	1.69
生産関連・生産類似	232	662	0.35
輸送・機械運転の職業	2,358	1,031	2.29
鉄道運転の職業	2	6	0.33
自動車運転の職業	2,056	725	2.84
船舶・航空機運転	1	2	0.50
その他の輸送の職業	89	107	0.83
定置・建設機械運転	210	191	1.10
建設・採掘の職業	2,017	442	4.56
建設躯体工事の職業	342	34	10.06
建設の職業	565	148	3.82
電気工事の職業	469	138	3.40
土木の職業	633	122	5.19
採掘の職業	8	-	-
運搬・清掃等の職業	1,046	2,596	0.40
運搬の職業	520	773	0.67
清掃の職業	236	502	0.47
包装の職業	59	34	1.74
その他の運搬等の職業	231	1,287	0.18
分類不能の職業	2,774	-	-
(IT関連の職業計)	1,390	1,115	1.25
(IT技術関連)	918	557	1.65
(IT操作関連)	194	478	0.41
(IT製造関連)	278	80	3.48
(福祉関連の職業計)	4,532	1,774	2.55
(介護関連)	2,853	1,258	2.27
(その他の福祉)	1,679	516	3.25

◎常用的パート

(単位:人倍)

	求人募集数	求職者数	求人倍率
職業計	19,661	16,456	1.19
管理的職業	8	-	-
専門的・技術的職業	2,753	1,758	1.57
開発技術者	9	16	0.56
製造技術者	4	75	0.05
建築・土木技術者等	37	24	1.54
情報処理・通信技術者	14	31	0.45
その他の技術者	5	7	0.71
医師、薬剤師等	165	45	3.67
保健師、助産師等	902	438	2.06
医療技術者	320	91	3.52
その他の保健医療	111	93	1.19
社会福祉の専門的職業	694	480	1.45
美術家、デザイナー等	108	135	0.80
その他の専門的職業	384	323	1.19
事務的職業	2,155	4,435	0.49
一般事務員	1,451	4,024	0.36
会計事務員	182	155	1.17
生産関連事務員	275	81	3.40
営業・販売関連事務員	150	128	1.17
外勤事務員	7	4	1.75
運輸・郵便事務	57	7	8.14
事務用機器操作の職業	33	36	0.92
販売の職業	2,113	1,252	1.69
商品販売の職業	1,963	1,122	1.75
販売類似の職業	16	7	2.29
営業の職業	134	123	1.09
サービスの職業	7,110	2,234	3.18
家庭生活支援サービス	38	9	4.22
介護サービスの職業	2,068	599	3.45
保健医療サービス	285	115	2.48
生活衛生サービス	490	152	3.22
飲食物調理の職業	1,860	628	2.96
接客・給仕の職業	2,077	396	5.24
居住施設・ビルの管理	50	135	0.37
その他のサービス	242	200	1.21
保安の職業	378	109	3.47
農林漁業の職業	73	65	1.12
生産工程の職業	1,333	999	1.33
生産設備(金属)	5	-	-
生産設備(金属除く)	18	19	0.95
生産設備(機械)	1	17	0.06
金属材料製造等	97	36	2.69
製品製造・加工処理	806	489	1.65
機械組立の職業	172	155	1.11
機械整備・修理の職業	56	12	4.67
製品検査(金属)	23	14	1.64
製品検査(金属除く)	75	50	1.50
機械検査の職業	52	17	3.06
生産関連・生産類似	33	185	0.18
輸送・機械運転の職業	453	210	2.16
鉄道運転の職業	-	-	-
自動車運転の職業	418	166	2.52
船舶・航空機運転	-	-	-
その他の輸送の職業	9	16	0.56
定置・建設機械運転	26	28	0.93
建設・採掘の職業	111	37	3.00
建設躯体工事の職業	8	1	8.00
建設の職業	38	18	2.11
電気工事の職業	9	8	1.13
土木の職業	56	10	5.60
採掘の職業	-	-	-
運搬・清掃等の職業	3,182	3,405	0.93
運搬の職業	619	301	2.06
清掃の職業	1,592	814	1.96
包装の職業	157	84	1.87
その他の運搬等の職業	814	2,206	0.37
分類不能の職業	1,944	-	-
(IT関連の職業計)	171	179	0.96
(IT技術関連)	21	50	0.42
(IT操作関連)	96	108	0.89
(IT製造関連)	54	21	2.57
(福祉関連の職業計)	3,509	1,235	2.84
(介護関連)	2,486	723	3.44
(その他の福祉)	1,023	512	2.00

※ 資料出所:職業安定業務統計

※ 職種は平成24年3月改定「厚生労働省編職業分類表」に基づくもの。

※ 有効求人倍率は原数値

※ この数値は、京都労働局管内の公共職業安定所の合計数です。

※ 求人募集数・求職者数・求人倍率は正式にはそれぞれ有効求人数・有効求職者数・有効求人倍率といえます。

※ 常用とは、雇用契約において雇用期間の定めがないか又は4ヶ月以上の雇用期間が定められているもの(季節労働者を除く)をいいます。

※ 常用的パートとは、パートタイムの内雇用期間の定めがないか又は4ヶ月以上の雇用期間によって就労するものをいいます。

※ 「IT関連の職業」及び「福祉関連の職業」についてはそれぞれの職業から抽出した内数

「IT技術関連」とは……電気・電子・電気通信設計技術者、同機器生産技術者、システムコンサルタント、システム設計技術者、ソフトウェア開発技術者、プログラマーなど

「IT操作関連」とは……グラフィックデザイナー、ウェブデザイナー、データ入力係員、製図工など

「IT製造関連」とは……電気通信機械器具組立工、半導体製品製造工、被覆電線製造工、電気通信機械器具修理工、通信線架線・敷設作業員、電気通信設備作業員など

「介護関連」とは……福祉施設指導専門員、介護支援専門員、医療ソーシャルワーカー、家政婦(夫)、家事手伝い、施設介護員、訪問介護職など

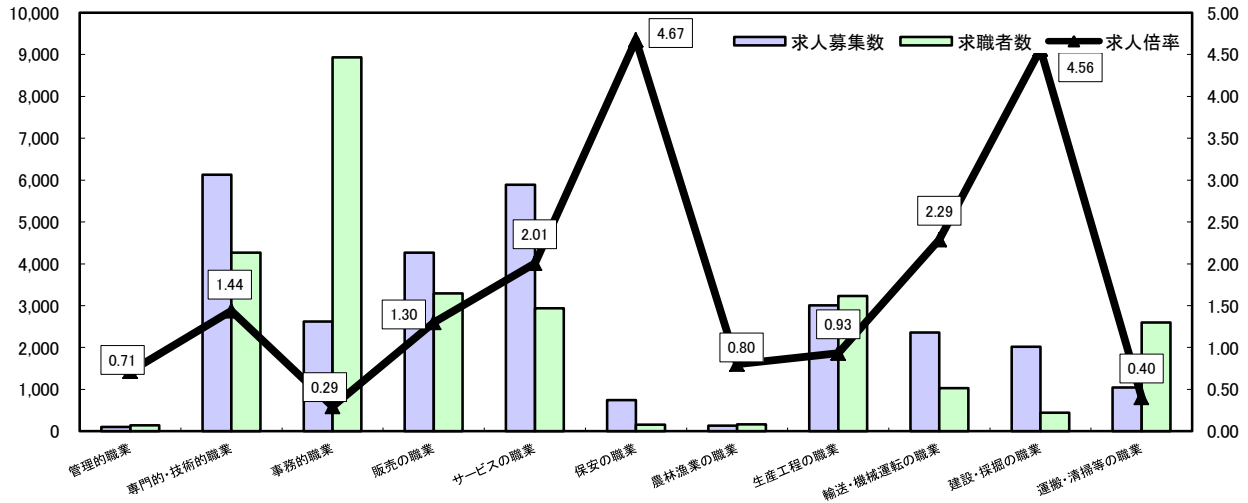
「その他の福祉」とは……保健師、助産師、看護師、理学療法士、作業療法士、視能訓練士、言語聴覚士、福祉相談・指導専門員など

求人・求職バランスシート

平成27年7月

京都労働局

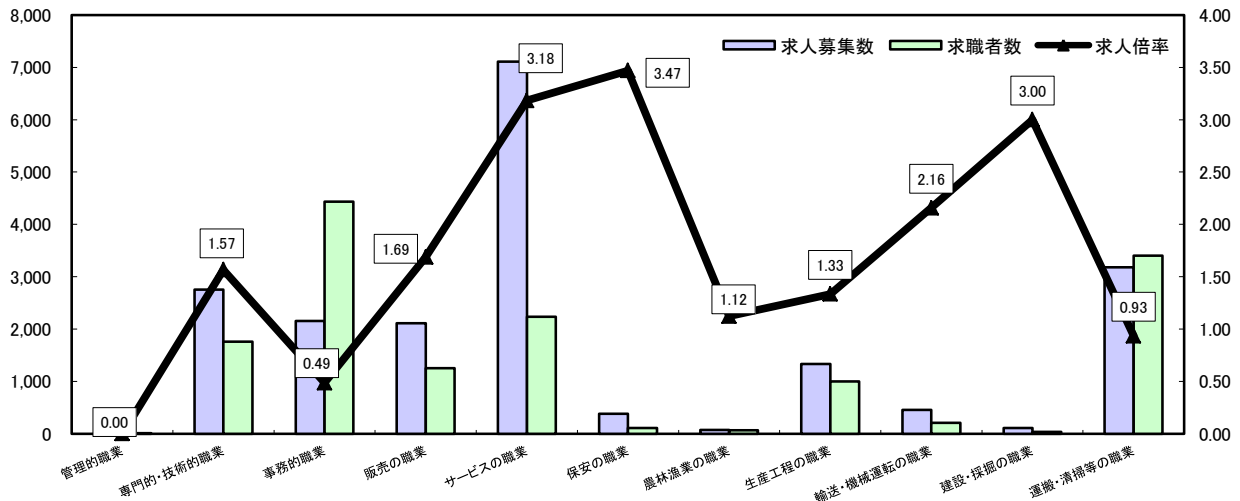
常用



*求人募集数・求職者数は左目盛(人)、求人倍率は右目盛(倍)

	管理的職業	専門的・技術的職業	事務的職業	販売の職業	サービスの職業	保安の職業	農林漁業の職業	生産工程の職業	輸送・機械運転の職業	建設・採掘の職業	運搬・清掃等の職業	職業の合計
求人募集数	100	6,132	2,623	4,270	5,889	743	133	3,007	2,358	2,017	1,046	28,318
求職者数	140	4,267	8,931	3,291	2,935	159	166	3,230	1,031	442	2,596	29,962
求人倍率	0.71	1.44	0.29	1.30	2.01	4.67	0.80	0.93	2.29	4.56	0.40	0.95

常用的パート



*求人募集数・求職者数は左目盛(人)、求人倍率は右目盛(倍)

	管理的職業	専門的・技術的職業	事務的職業	販売の職業	サービスの職業	保安の職業	農林漁業の職業	生産工程の職業	輸送・機械運転の職業	建設・採掘の職業	運搬・清掃等の職業	職業の合計
求人募集数	8	2,753	2,155	2,113	7,110	378	73	1,333	453	111	3,182	19,661
求職者数	0	1,758	4,435	1,252	2,234	109	65	999	210	37	3,405	16,456
求人倍率	-	1.57	0.49	1.69	3.18	3.47	1.12	1.33	2.16	3.00	0.93	1.19

- (注) 1 求人募集数・求職者数・求人倍率は正式にはそれぞれ有効求人数・有効求職者数・有効求人倍率といいます。
 2 求人倍率は、求職者1人あたりの求人募集数を意味しています。
 3 [職業の合計]欄には、[職業分類不能]を含みます。
 4 常用とは、雇用契約において雇用期間の定めがないか又は4ヶ月以上の雇用期間が定められているもの(季節労働者を除く)をいいます。
 5 常用的パートとは、パートタイムのうち雇用期間の定めがないか又は4ヶ月以上の雇用期間によって就労するものをいいます。

求人・求職バランスシート(平成27年7月分)

ハローワーク南部5所計

◎常用

(単位:人倍)

	求人募集数	求職者数	求人倍率
職業計	24,491	26,926	0.91
管理的職業	76	132	0.58
専門的・技術的職業	5,193	3,967	1.31
開発技術者	336	224	1.50
製造技術者	174	354	0.49
建築・土木技術者等	625	211	2.96
情報処理・通信技術者	597	370	1.61
その他の技術者	15	30	0.50
医師、薬剤師等	99	37	2.68
保健師、助産師等	1,086	357	3.04
医療技術者	468	146	3.21
その他の保健医療	370	274	1.35
社会福祉の専門的職業	918	536	1.71
美術家、デザイナー等	171	617	0.28
その他の専門的職業	334	811	0.41
事務的職業	2,313	8,220	0.28
一般事務員	1,458	6,816	0.21
会計事務員	271	577	0.47
生産関連事務員	179	188	0.95
営業・販売関連事務員	340	569	0.60
外勤事務員	5	1	5.00
運輸・郵便事務	45	28	1.61
事務用機器操作の職業	15	41	0.37
販売の職業	3,861	3,067	1.26
商品販売の職業	2,040	1,282	1.59
販売類似の職業	210	54	3.89
営業の職業	1,611	1,731	0.93
サービスの職業	5,226	2,589	2.02
家庭生活支援サービス	3	6	0.50
介護サービスの職業	1,871	836	2.24
保健医療サービス	303	135	2.24
生活衛生サービス	709	249	2.85
飲食物調理の職業	1,233	634	1.94
接客・給仕の職業	924	415	2.23
居住施設・ビルの管理	45	133	0.34
その他のサービス	138	181	0.76
保安の職業	638	128	4.98
農林漁業の職業	101	134	0.75
生産工程の職業	2,419	2,651	0.91
生産設備(金属)	9	32	0.28
生産設備(金属除く)	18	69	0.26
生産設備(機械)	36	77	0.47
金属材料製造等	589	345	1.71
製品製造・加工処理	766	884	0.87
機械組立の職業	336	494	0.68
機械整備・修理の職業	377	136	2.77
製品検査(金属)	16	20	0.80
製品検査(金属除く)	42	18	2.33
機械検査の職業	37	21	1.76
生産関連・生産類似	193	555	0.35
輸送・機械運転の職業	2,139	859	2.49
鉄道運転の職業	2	4	0.50
自動車運転の職業	1,910	591	3.23
船舶・航空機運転		2	-
その他の輸送の職業	59	94	0.63
定置・建設機械運転	168	168	1.00
建設・採掘の職業	1,623	360	4.51
建設躯体工事の職業	278	27	10.30
建設の職業	476	126	3.78
電気工事の職業	372	117	3.18
土木の職業	492	90	5.47
採掘の職業	5	-	-
運搬・清掃等の職業	902	2,105	0.43
運搬の職業	433	674	0.64
清掃の職業	209	390	0.54
包装の職業	52	32	1.63
その他の運搬等の職業	208	1,009	0.21
分類不能の職業		2,714	-
(IT関連の職業計)	1,228	1,066	1.15
(IT技術関連)	869	532	1.63
(IT操作関連)	178	465	0.38
(IT製造関連)	181	69	2.62
(福祉関連の職業計)	3,903	1,567	2.49
(介護関連)	2,509	1,114	2.25
(その他の福祉)	1,394	453	3.08

◎常用的パート

(単位:人倍)

	求人募集数	求職者数	求人倍率
職業計	17,124	14,176	1.21
管理的職業		7	-
専門的・技術的職業	2,448	1,534	1.60
開発技術者	8	14	0.57
製造技術者	3	67	0.04
建築・土木技術者等	37	21	1.76
情報処理・通信技術者	14	31	0.45
その他の技術者	4	6	0.67
医師、薬剤師等	140	42	3.33
保健師、助産師等	789	369	2.14
医療技術者	296	73	4.05
その他の保健医療	111	83	1.34
社会福祉の専門的職業	605	406	1.49
美術家、デザイナー等	96	129	0.74
その他の専門的職業	345	293	1.18
事務的職業	1,966	3,942	0.50
一般事務員	1,307	3,558	0.37
会計事務員	167	148	1.13
生産関連事務員	260	74	3.51
営業・販売関連事務員	143	121	1.18
外勤事務員	7	4	1.75
運輸・郵便事務	50	4	12.50
事務用機器操作の職業	32	33	0.97
販売の職業	1,672	1,115	1.50
商品販売の職業	1,546	995	1.55
販売類似の職業	15	6	2.50
営業の職業	111	114	0.97
サービスの職業	6,107	1,860	3.28
家庭生活支援サービス	38	9	4.22
介護サービスの職業	1,886	513	3.68
保健医療サービス	261	97	2.69
生活衛生サービス	459	139	3.30
飲食物調理の職業	1,663	503	3.31
接客・給仕の職業	1,570	316	4.97
居住施設・ビルの管理	46	131	0.35
その他のサービス	184	152	1.21
保安の職業	352	85	4.14
農林漁業の職業	42	54	0.78
生産工程の職業	1,133	728	1.56
生産設備(金属)		2	-
生産設備(金属除く)	18	18	1.00
生産設備(機械)	1	16	0.06
金属材料製造等	90	28	3.21
製品製造・加工処理	661	375	1.76
機械組立の職業	160	115	1.39
機械整備・修理の職業	54	9	6.00
製品検査(金属)	12	4	3.00
製品検査(金属除く)	61	21	2.90
機械検査の職業	46	9	5.11
生産関連・生産類似	30	131	0.23
輸送・機械運転の職業	414	172	2.41
鉄道運転の職業		-	-
自動車運転の職業	385	139	2.77
船舶・航空機運転		-	-
その他の輸送の職業	8	11	0.73
定置・建設機械運転	21	22	0.95
建設・採掘の職業	92	33	2.79
建設躯体工事の職業	8	1	8.00
建設の職業	27	15	1.80
電気工事の職業	4	7	0.57
土木の職業	53	10	5.30
採掘の職業		-	-
運搬・清掃等の職業	2,898	2,773	1.05
運搬の職業	547	260	2.10
清掃の職業	1,471	653	2.25
包装の職業	141	72	1.96
その他の運搬等の職業	739	1,788	0.41
分類不能の職業		1,873	-
(IT関連の職業計)	159	168	0.95
(IT技術関連)	19	48	0.40
(IT操作関連)	86	101	0.85
(IT製造関連)	54	19	2.84
(福祉関連の職業計)	3,162	1,048	3.02
(介護関連)	2,259	615	3.67
(その他の福祉)	903	433	2.09

※ 資料出所:職業安定業務統計

※ 職種は平成24年3月改定「厚生労働省編職業分類表」に基づくもの。

※ 有効求人倍率は原数値

※ この数値は、京都労働局管内の南部5公共職業安定所の合計数です。

※ 求人募集数・求職者数・求人倍率は正式にはそれぞれ有効求人数・有効求職者数・有効求人倍率といえます。

※ 常用とは、雇用契約において雇用期間の定めがないか又は4ヶ月以上の雇用期間が定められているもの(季節労働者を除く)をいいます。

※ 常用的パートとは、パートタイムの内雇用期間の定めがないか又は4ヶ月以上の雇用期間によって就労するものをいいます。

※ 「IT関連の職業」及び「福祉関連の職業」についてはそれぞれの職業から抽出した内数

「IT技術関連」とは……電気・電子・電気通信設計技術者、同機器生産技術者、システムコンサルタント、システム設計技術者、ソフトウェア開発技術者、プログラマーなど

「IT操作関連」とは……グラフィックデザイナー、ウェブデザイナー、データ入力係員、製図工など

「IT製造関連」とは……電気通信機械器具組立工、半導体製品製造工、被覆電線製造工、電気通信機械器具修理工、通信線架線・敷設作業員、電気通信設備作業員など

「介護関連」とは……福祉施設指導専門員、介護支援専門員、医療ソーシャルワーカー、家政婦(夫)、家事手伝い、施設介護員、訪問介護職など

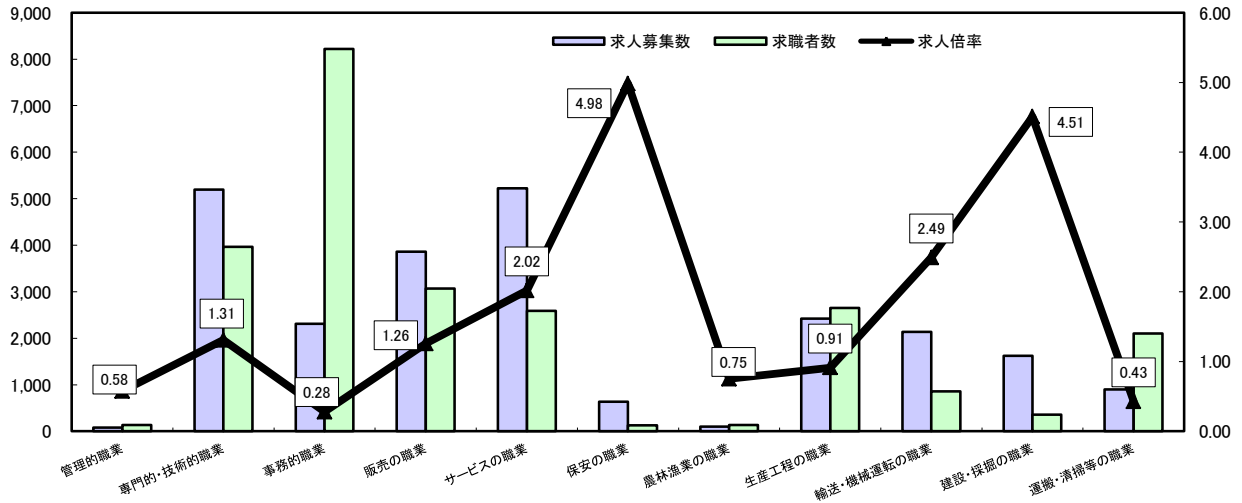
「その他の福祉」とは……保健師、助産師、看護師、理学療法士、作業療法士、視能訓練士、言語聴覚士、福祉相談・指導専門員など

求人・求職バランスシート

平成27年7月

ハローワーク南部5所

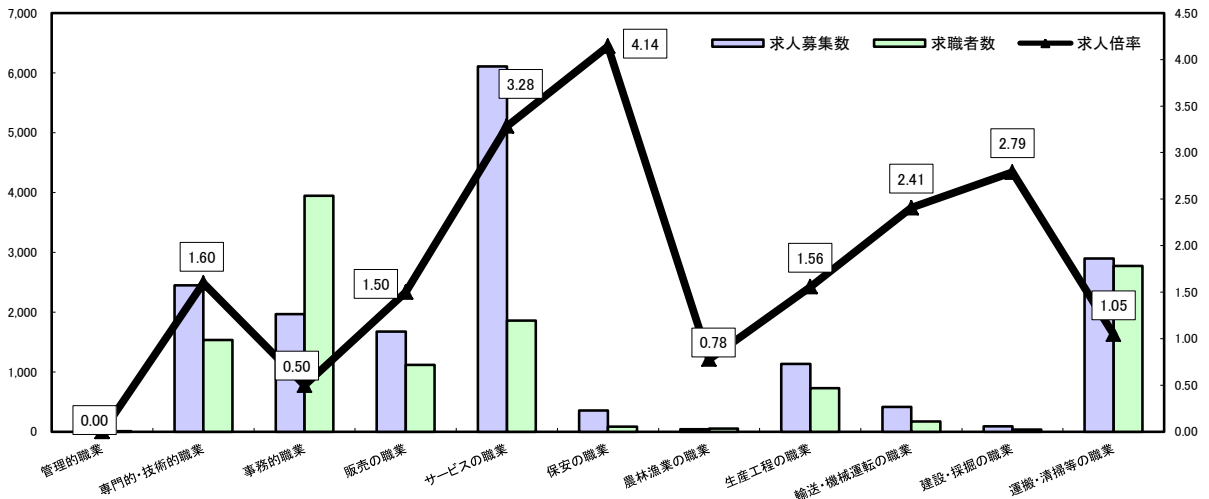
常用



*求人募集数・求職者数は左目盛(人)、求人倍率は右目盛(倍)

	管理的職業	専門的・技術的職業	事務的職業	販売の職業	サービスの職業	保安の職業	農林漁業の職業	生産工程の職業	輸送・機械運転の職業	建設・採掘の職業	運搬・清掃等の職業	職業の合計
求人募集数	76	5,193	2,313	3,861	5,226	638	101	2,419	2,139	1,623	902	24,491
求職者数	132	3,967	8,220	3,067	2,589	128	134	2,651	859	360	2,105	26,926
求人倍率	0.58	1.31	0.28	1.26	2.02	4.98	0.75	0.91	2.49	4.51	0.43	0.91

常用的パート



*求人募集数・求職者数は左目盛(人)、求人倍率は右目盛(倍)

	管理的職業	専門的・技術的職業	事務的職業	販売の職業	サービスの職業	保安の職業	農林漁業の職業	生産工程の職業	輸送・機械運転の職業	建設・採掘の職業	運搬・清掃等の職業	職業の合計
求人募集数	7	2,448	1,966	1,672	6,107	352	42	1,133	414	92	2,898	17,124
求職者数	7	1,534	3,942	1,115	1,860	85	54	728	172	33	2,773	14,176
求人倍率	-	1.60	0.50	1.50	3.28	4.14	0.78	1.56	2.41	2.79	1.05	1.21

- (注) 1 求人募集数・求職者数・求人倍率は正式にはそれぞれ有効求人数・有効求職者数・有効求人倍率といいます。
 2 求人倍率は、求職者1人あたりの求人募集数を意味しています。
 3 [職業の合計]欄には、[職業分類不能]を含みます。
 4 常用とは、雇用契約において雇用期間の定めがないか又は4ヶ月以上の雇用期間が定められているもの(季節労働者を除く)をいいます。
 5 常用的パートとは、パートタイムのうち雇用期間の定めがないか又は4ヶ月以上の雇用期間によって就労するものをいいます。

求人・求職バランスシート(平成27年7月分)

ハローワーク北部3所計

◎常用

(単位:人倍)

	求人募集数	求職者数	求人倍率
職業計	3,827	3,036	1.26
管理的職業	24	8	3.00
専門的・技術的職業	939	300	3.13
開発技術者	54	17	3.18
製造技術者	24	44	0.55
建築・土木技術者等	241	36	6.69
情報処理・通信技術者	7	11	0.64
その他の技術者	7	-	-
医師、薬剤師等	27	0	-
保健師、助産師等	242	50	4.84
医療技術者	72	16	4.50
その他の保健医療	16	16	1.00
社会福祉の専門的職業	197	67	2.94
美術家、デザイナー等	12	9	1.33
その他の専門的職業	40	34	1.18
事務的職業	310	711	0.44
一般事務員	176	636	0.28
会計事務員	23	26	0.88
生産関連事務員	69	15	4.60
営業・販売関連事務員	38	25	1.52
外勤事務員	-	-	-
運輸・郵便事務	4	5	0.80
事務用機器操作の職業	-	4	-
販売の職業	409	224	1.83
商品販売の職業	177	121	1.46
販売類似の職業	7	6	1.17
営業の職業	225	97	2.32
サービスの職業	663	346	1.92
家庭生活支援サービス	-	1	-
介護サービスの職業	220	113	1.95
保健医療サービス	27	16	1.69
生活衛生サービス	68	23	2.96
飲食物調理の職業	123	86	1.43
接客・給仕の職業	184	74	2.49
居住施設・ビルの管理	4	5	0.80
その他のサービス	37	28	1.32
保安の職業	105	31	3.39
農林漁業の職業	32	32	1.00
生産工程の職業	588	579	1.02
生産設備(金属)	3	15	0.20
生産設備(金属除く)	2	15	0.13
生産設備(機械)	1	5	0.20
金属材料製造等	127	76	1.67
製品製造・加工処理	153	179	0.85
機械組立の職業	118	93	1.27
機械整備・修理の職業	116	47	2.47
製品検査(金属)	16	18	0.89
製品検査(金属除く)	6	19	0.32
機械検査の職業	7	5	1.40
生産関連・生産類似	39	107	0.36
輸送・機械運転の職業	219	172	1.27
鉄道運転の職業	-	2	-
自動車運転の職業	146	134	1.09
船舶・航空機運転	1	-	-
その他の輸送の職業	30	13	2.31
定置・建設機械運転	42	23	1.83
建設・採掘の職業	394	82	4.80
建設躯体工事の職業	64	7	9.14
建設の職業	89	22	4.05
電気工事の職業	97	21	4.62
土木の職業	141	32	4.41
採掘の職業	3	-	-
運搬・清掃等の職業	144	491	0.29
運搬の職業	87	99	0.88
清掃の職業	27	112	0.24
包装の職業	7	2	3.50
その他の運搬等の職業	23	278	0.08
分類不能の職業	-	60	-
(IT関連の職業計)	162	49	3.31
(IT技術関連)	49	25	1.96
(IT操作関連)	16	13	1.23
(IT製造関連)	97	11	8.82
(福祉関連の職業計)	629	207	3.04
(介護関連)	344	144	2.39
(その他の福祉)	285	63	4.52

◎常用的パート

(単位:人倍)

	求人募集数	求職者数	求人倍率
職業計	2,537	2,280	1.11
管理的職業	-	1	-
専門的・技術的職業	305	224	1.36
開発技術者	1	2	0.50
製造技術者	1	8	0.13
建築・土木技術者等	-	3	-
情報処理・通信技術者	-	-	-
その他の技術者	1	1	1.00
医師、薬剤師等	25	3	8.33
保健師、助産師等	113	69	1.64
医療技術者	24	18	1.33
その他の保健医療	-	10	-
社会福祉の専門的職業	89	74	1.20
美術家、デザイナー等	12	6	2.00
その他の専門的職業	39	30	1.30
事務的職業	189	493	0.38
一般事務員	144	466	0.31
会計事務員	15	7	2.14
生産関連事務員	15	7	2.14
営業・販売関連事務員	7	7	1.00
外勤事務員	-	-	-
運輸・郵便事務	7	3	2.33
事務用機器操作の職業	1	3	0.33
販売の職業	441	137	3.22
商品販売の職業	417	127	3.28
販売類似の職業	1	1	1.00
営業の職業	23	9	2.56
サービスの職業	1,003	374	2.68
家庭生活支援サービス	-	-	-
介護サービスの職業	182	86	2.12
保健医療サービス	24	18	1.33
生活衛生サービス	31	13	2.38
飲食物調理の職業	197	125	1.58
接客・給仕の職業	507	80	6.34
居住施設・ビルの管理	4	4	1.00
その他のサービス	58	48	1.21
保安の職業	26	24	1.08
農林漁業の職業	31	11	2.82
生産工程の職業	200	271	0.74
生産設備(金属)	-	3	-
生産設備(金属除く)	-	1	-
生産設備(機械)	-	1	-
金属材料製造等	7	8	0.88
製品製造・加工処理	145	114	1.27
機械組立の職業	12	40	0.30
機械整備・修理の職業	2	3	0.67
製品検査(金属)	11	10	1.10
製品検査(金属除く)	14	29	0.48
機械検査の職業	6	8	0.75
生産関連・生産類似	3	54	0.06
輸送・機械運転の職業	39	38	1.03
鉄道運転の職業	-	-	-
自動車運転の職業	33	27	1.22
船舶・航空機運転	-	-	-
その他の輸送の職業	1	5	0.20
定置・建設機械運転	5	6	0.83
建設・採掘の職業	19	4	4.75
建設躯体工事の職業	-	-	-
建設の職業	11	3	3.67
電気工事の職業	5	1	5.00
土木の職業	3	-	-
採掘の職業	-	-	-
運搬・清掃等の職業	284	632	0.45
運搬の職業	72	41	1.76
清掃の職業	121	161	0.75
包装の職業	16	12	1.33
その他の運搬等の職業	75	418	0.18
分類不能の職業	-	71	-
(IT関連の職業計)	12	11	1.09
(IT技術関連)	2	2	1.00
(IT操作関連)	10	7	1.43
(IT製造関連)	-	2	-
(福祉関連の職業計)	347	187	1.86
(介護関連)	227	108	2.10
(その他の福祉)	120	79	1.52

※ 資料出所:職業安定業務統計

※ 職種は平成24年3月改定「厚生労働省編職業分類表」に基づくもの。

※ 有効求人倍率は原数値

※ この数値は、京都労働局管内の北部3公共職業安定所の合計数です。

※ 求人募集数・求職者数・求人倍率は正式にはそれぞれ有効求人数・有効求職者数・有効求人倍率といます。

※ 常用とは、雇用契約において雇用期間の定めがないか又は4ヶ月以上の雇用期間が定められているもの(季節労働者を除く)をいいます。

※ 常用的パートとは、パートタイムの内雇用期間の定めがないか又は4ヶ月以上の雇用期間によって就労するものをいいます。

※ 「IT関連の職業」及び「福祉関連の職業」についてはそれぞれの職業から抽出した内数

「IT技術関連」とは……電気・電子・電気通信設計技術者、同機器生産技術者、システムコンサルタント、システム設計技術者、ソフトウェア開発技術者、プログラマーなど

「IT操作関連」とは……グラフィックデザイナー、ウェブデザイナー、データ入力係員、製図工など

「IT製造関連」とは……電気通信機械器具組立工、半導体製品製造工、被覆電線製造工、電気通信機械器具修理工、通信線架線・敷設作業員、電気通信設備作業員など

「介護関連」とは……福祉施設指導専門員、介護支援専門員、医療ソーシャルワーカー、家政婦(夫)、家事手伝い、施設介護員、訪問介護職など

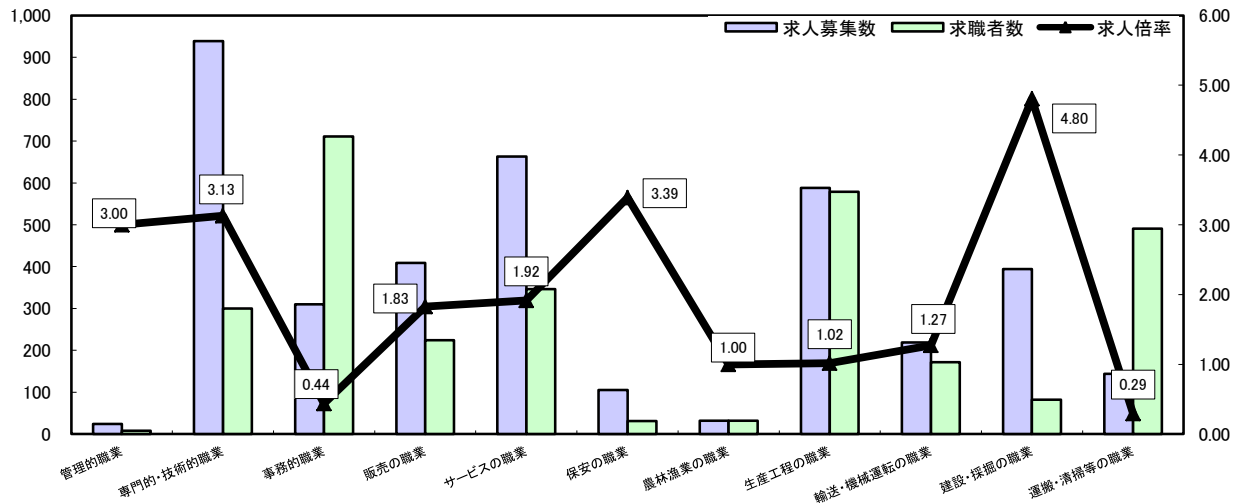
「その他の福祉」とは……保健師、助産師、看護師、理学療法士、作業療法士、視能訓練士、言語聴覚士、福祉相談・指導専門員など

求人・求職バランスシート

平成27年7月

ハローワーク北部3所

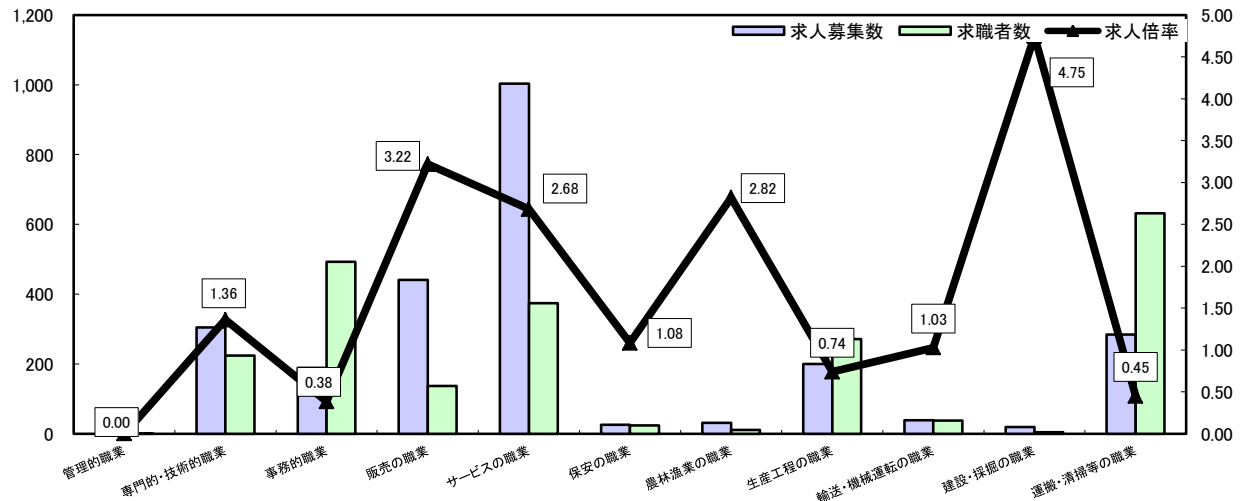
常用



*求人募集数・求職者数は左目盛(人)、求人倍率は右目盛(倍)

	管理的職業	専門的・技術的職業	事務的職業	販売の職業	サービスの職業	保安の職業	農林漁業の職業	生産工程の職業	輸送・機械運転の職業	建設・採掘の職業	運搬・清掃等の職業	職業の合計
求人募集数	24	939	310	409	663	105	32	588	219	394	144	3,827
求職者数	8	300	711	224	346	31	32	579	172	82	491	3,036
求人倍率	3.00	3.13	0.44	1.83	1.92	3.39	1.00	1.02	1.27	4.80	0.29	1.26

常用的パート



*求人募集数・求職者数は左目盛(人)、求人倍率は右目盛(倍)

	管理的職業	専門的・技術的職業	事務的職業	販売の職業	サービスの職業	保安の職業	農林漁業の職業	生産工程の職業	輸送・機械運転の職業	建設・採掘の職業	運搬・清掃等の職業	職業の合計
求人募集数		305	189	441	1,003	26	31	200	39	19	284	2,537
求職者数	1	224	493	137	374	24	11	271	38	4	632	2,280
求人倍率	-	1.36	0.38	3.22	2.68	1.08	2.82	0.74	1.03	4.75	0.45	1.11

- (注) 1 求人募集数・求職者数・求人倍率は正式にはそれぞれ有効求人数・有効求職者数・有効求人倍率といいます。
 2 求人倍率は、求職者1人あたりの求人募集数を意味しています。
 3 [職業の合計]欄には、[職業分類不能]を含みます。
 4 常用とは、雇用契約において雇用期間の定めがないか又は4ヶ月以上の雇用期間が定められているもの(季節労働者を除く)をいいます。
 5 常用的パートとは、パートタイムのうち雇用期間の定めがないか又は4ヶ月以上の雇用期間によって就労するものをいいます。