

求人・求職バランスシート(平成27年5月分)

京都労働局

◎常用

(単位:人倍)

職業計	求人募集数	求職者数	求人倍率
職業計	27,057	31,999	0.85
管理的職業	96	121	0.79
専門的・技術的職業	5,793	4,620	1.25
開発技術者	297	248	1.20
製造技術者	196	374	0.52
建築・土木技術者等	822	264	3.11
情報処理・通信技術者	549	386	1.42
その他の技術者	24	28	0.86
医師、薬剤師等	133	44	3.02
保健師、助産師等	1,252	399	3.14
医療技術者	475	157	3.03
その他の保健医療	450	343	1.31
社会福祉の専門的職業	1,031	677	1.52
美術家、デザイナー等	186	692	0.27
その他の専門的職業	378	1,008	0.38
事務的職業	2,418	9,805	0.25
一般事務員	1,556	8,190	0.19
会計事務員	265	662	0.40
生産関連事務員	175	216	0.81
営業・販売関連事務員	357	636	0.56
外勤事務員	7	2	3.50
運輸・郵便事務	47	43	1.09
事務用機器操作の職業	11	56	0.20
販売の職業	4,145	3,446	1.20
商品販売の職業	2,157	1,474	1.46
販売類似の職業	222	59	3.76
営業の職業	1,766	1,913	0.92
サービスの職業	5,339	3,135	1.70
家庭生活支援サービス	4	3	1.33
介護サービスの職業	1,695	978	1.73
保健医療サービス	282	183	1.54
生活衛生サービス	808	263	3.07
飲食物調理の職業	1,335	764	1.75
接客・給仕の職業	1,013	537	1.89
居住施設・ビルの管理	60	180	0.33
その他のサービス	142	227	0.63
保安の職業	732	169	4.33
農林漁業の職業	147	169	0.87
生産工程の職業	2,922	3,374	0.87
生産設備(金属)	10	40	0.25
生産設備(金属除く)	18	78	0.23
生産設備(機械)	15	68	0.22
金属材料製造等	709	433	1.64
製品製造・加工処理	905	1,155	0.78
機械組立の職業	395	634	0.62
機械整備・修理の職業	419	212	1.98
製品検査(金属)	38	29	1.31
製品検査(金属除く)	44	36	1.22
機械検査の職業	149	28	5.32
生産関連・生産類似	220	661	0.33
輸送・機械運転の職業	2,347	1,076	2.18
鉄道運転の職業		1	-
自動車運転の職業	2,078	780	2.66
船舶・航空機運転		0	-
その他の輸送の職業	73	114	0.64
定置・建設機械運転	196	181	1.08
建設・採掘の職業	2,115	514	4.11
建設躯体工事の職業	361	36	10.03
建設の職業	557	182	3.06
電気工事の職業	470	135	3.48
土木の職業	720	161	4.47
採掘の職業	7	-	-
運搬・清掃等の職業	1,003	2,654	0.38
運搬の職業	483	803	0.60
清掃の職業	253	526	0.48
包装の職業	24	36	0.67
その他の運搬等の職業	243	1,289	0.19
分類不能の職業		2,916	-
(IT関連の職業計)	1,265	1,199	1.06
(IT技術関連)	860	580	1.48
(IT操作関連)	183	528	0.35
(IT製造関連)	222	91	2.44
(福祉関連の職業計)	3,968	1,837	2.16
(介護関連)	2,425	1,310	1.85
(その他の福祉)	1,543	527	2.93

◎常用的パート

(単位:人倍)

職業計	求人募集数	求職者数	求人倍率
職業計	20,092	18,377	1.09
管理的職業	5	16	0.31
専門的・技術的職業	2,879	1,986	1.45
開発技術者	5	24	0.21
製造技術者	4	96	0.04
建築・土木技術者等	42	36	1.17
情報処理・通信技術者	20	31	0.65
その他の技術者	3	8	0.38
医師、薬剤師等	169	58	2.91
保健師、助産師等	940	466	2.02
医療技術者	320	98	3.27
その他の保健医療	128	106	1.21
社会福祉の専門的職業	713	533	1.34
美術家、デザイナー等	112	129	0.87
その他の専門的職業	423	401	1.05
事務的職業	2,107	4,926	0.43
一般事務員	1,502	4,465	0.34
会計事務員	150	159	0.94
生産関連事務員	226	103	2.19
営業・販売関連事務員	163	149	1.09
外勤事務員	6	4	1.50
運輸・郵便事務	39	14	2.79
事務用機器操作の職業	21	32	0.66
販売の職業	2,011	1,390	1.45
商品販売の職業	1,920	1,249	1.54
販売類似の職業	16	14	1.14
営業の職業	75	127	0.59
サービスの職業	7,245	2,511	2.89
家庭生活支援サービス	40	16	2.50
介護サービスの職業	2,033	634	3.21
保健医療サービス	280	112	2.50
生活衛生サービス	544	173	3.14
飲食物調理の職業	1,827	752	2.43
接客・給仕の職業	2,231	473	4.72
居住施設・ビルの管理	64	171	0.37
その他のサービス	226	180	1.26
保安の職業	467	125	3.74
農林漁業の職業	79	81	0.98
生産工程の職業	1,478	1,078	1.37
生産設備(金属)		5	-
生産設備(金属除く)	12	24	0.50
生産設備(機械)	3	16	0.19
金属材料製造等	92	37	2.49
製品製造・加工処理	947	516	1.84
機械組立の職業	177	153	1.16
機械整備・修理の職業	66	29	2.28
製品検査(金属)	19	13	1.46
製品検査(金属除く)	88	51	1.73
機械検査の職業	40	17	2.35
生産関連・生産類似	34	217	0.16
輸送・機械運転の職業	496	301	1.65
鉄道運転の職業		0	-
自動車運転の職業	456	247	1.85
船舶・航空機運転		1	-
その他の輸送の職業	17	17	1.00
定置・建設機械運転	23	36	0.64
建設・採掘の職業	105	46	2.28
建設躯体工事の職業	3	2	1.50
建設の職業	31	22	1.41
電気工事の職業	12	12	1.00
土木の職業	59	10	5.90
採掘の職業		-	-
運搬・清掃等の職業	3,220	3,771	0.85
運搬の職業	634	341	1.86
清掃の職業	1,615	885	1.82
包装の職業	172	91	1.89
その他の運搬等の職業	799	2,454	0.33
分類不能の職業		2,146	-
(IT関連の職業計)	160	191	0.84
(IT技術関連)	25	60	0.42
(IT操作関連)	81	109	0.74
(IT製造関連)	54	22	2.45
(福祉関連の職業計)	3,529	1,311	2.69
(介護関連)	2,486	781	3.18
(その他の福祉)	1,043	530	1.97

※ 資料出所:職業安定業務統計

※ 職種は平成24年3月改定「厚生労働省編職業分類表」に基づくもの。

※ 有効求人倍率は原数値

※ この数値は、京都労働局管内の公共職業安定所の合計数です。

※ 求人募集数・求職者数・求人倍率は正式にはそれぞれ有効求人数・有効求職者数・有効求人倍率といえます。

※ 常用とは、雇用契約において雇用期間の定めがないか又は4ヶ月以上の雇用期間が定められているもの(季節労働者を除く)をいいます。

※ 常用的パートとは、パートタイムの内雇用期間の定めがないか又は4ヶ月以上の雇用期間によって就労するものをいいます。

※ 「IT関連の職業」及び「福祉関連の職業」についてはそれぞれの職業から抽出した内数

「IT技術関連」とは……電気・電子・電気通信設計技術者、同機器生産技術者、システムコンサルタント、システム設計技術者、ソフトウェア開発技術者、プログラマーなど

「IT操作関連」とは……グラフィックデザイナー、ウェブデザイナー、データ入力係員、製図工など

「IT製造関連」とは……電気通信機械器具組立工、半導体製品製造工、被覆電線製造工、電気通信機械器具修理工、通信線架線・敷設作業員、電気通信設備作業員など

「介護関連」とは……福祉施設指導専門員、介護支援専門員、医療ソーシャルワーカー、家政婦(夫)、家事手伝い、施設介護員、訪問介護職など

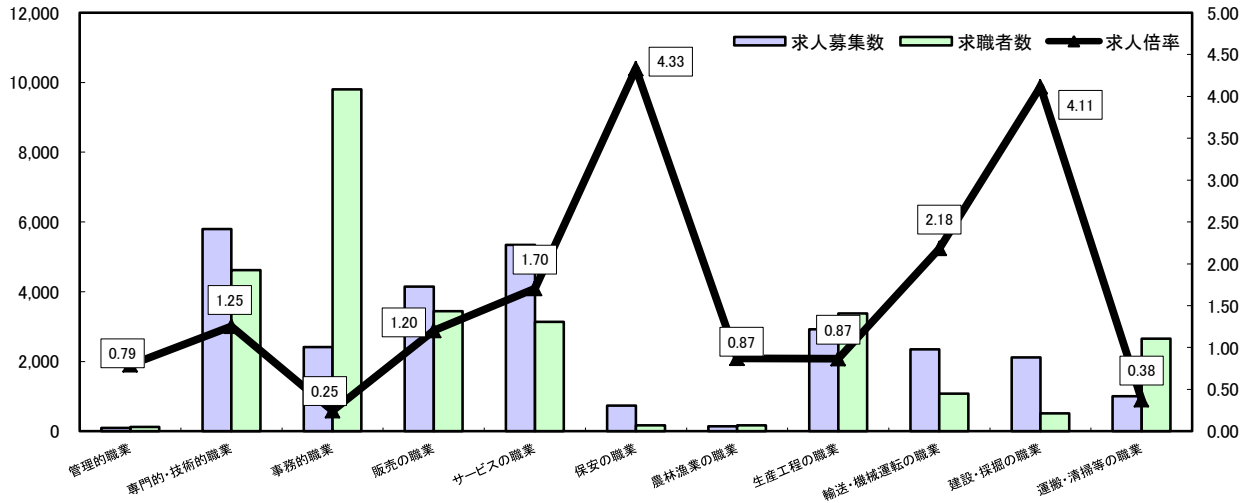
「その他の福祉」とは……保健師、助産師、看護師、理学療法士、作業療法士、視能訓練士、言語聴覚士、福祉相談・指導専門員など

求人・求職バランスシート

平成27年5月

京都労働局

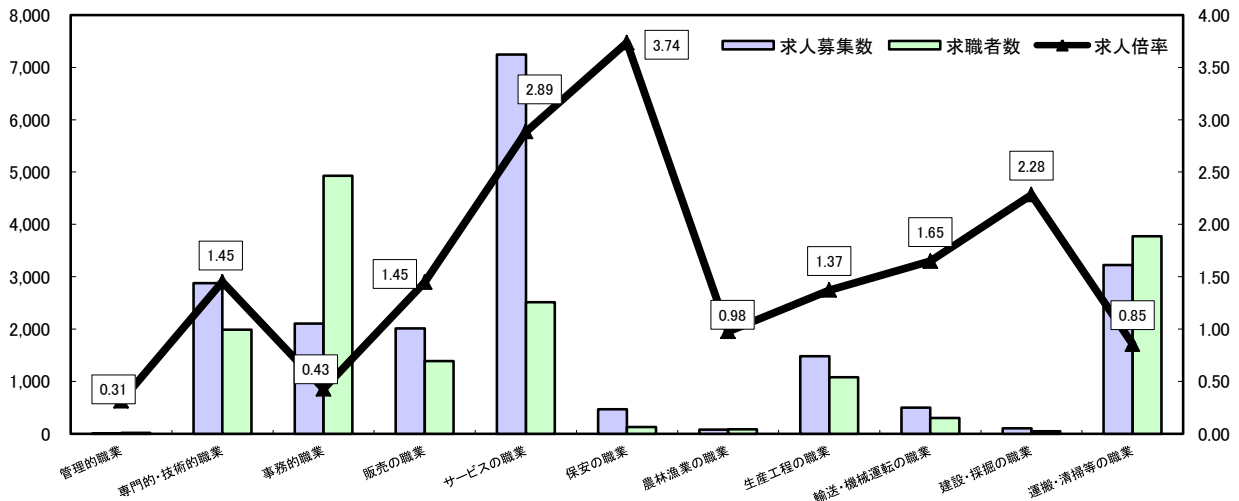
常用



*求人募集数・求職者数は左目盛(人)、求人倍率は右目盛(倍)

	管理的職業	専門的・技術的職業	事務的職業	販売の職業	サービスの職業	保安の職業	農林漁業の職業	生産工程の職業	輸送・機械運転の職業	建設・採掘の職業	運搬・清掃等の職業	職業の合計
求人募集数	96	5,793	2,418	4,145	5,339	732	147	2,922	2,347	2,115	1,003	27,057
求職者数	121	4,620	9,805	3,446	3,135	169	169	3,374	1,076	514	2,654	31,999
求人倍率	0.79	1.25	0.25	1.20	1.70	4.33	0.87	0.87	2.18	4.11	0.38	0.85

常用的パート



*求人募集数・求職者数は左目盛(人)、求人倍率は右目盛(倍)

	管理的職業	専門的・技術的職業	事務的職業	販売の職業	サービスの職業	保安の職業	農林漁業の職業	生産工程の職業	輸送・機械運転の職業	建設・採掘の職業	運搬・清掃等の職業	職業の合計
求人募集数	5	2,879	2,107	2,011	7,245	467	79	1,478	496	105	3,220	20,092
求職者数	16	1,986	4,926	1,390	2,511	125	81	1,078	301	46	3,771	18,377
求人倍率	0.31	1.45	0.43	1.45	2.89	3.74	0.98	1.37	1.65	2.28	0.85	1.09

- (注) 1 求人募集数・求職者数・求人倍率は正式にはそれぞれ有効求人人数・有効求職者数・有効求人倍率といいます。
 2 求人倍率は、求職者1人あたりの求人募集数を意味しています。
 3 [職業の合計]欄には、[職業分類不能]を含みます。
 4 常用とは、雇用契約において雇用期間の定めがないか又は4ヶ月以上の雇用期間が定められているもの(季節労働者を除く)をいいます。
 5 常用的パートとは、パートタイムのうち雇用期間の定めがないか又は4ヶ月以上の雇用期間によって就労するものをいいます。

求人・求職バランスシート(平成27年5月分)

ハローワーク南部5所計

◎常用

(単位:人倍)

	求人募集数	求職者数	求人倍率
職業計	23,781	28,741	0.83
管理的職業	73	114	0.64
専門的・技術的職業	5,035	4,289	1.17
開発技術者	268	234	1.15
製造技術者	178	340	0.52
建築・土木技術者等	617	229	2.69
情報処理・通信技術者	543	368	1.48
その他の技術者	15	28	0.54
医師、薬剤師等	106	43	2.47
保健師、助産師等	1,023	347	2.95
医療技術者	418	142	2.94
その他の保健医療	437	319	1.37
社会福祉の専門的職業	916	600	1.53
美術家、デザイナー等	176	680	0.26
その他の専門的職業	338	959	0.35
事務的職業	2,179	9,032	0.24
一般事務員	1,399	7,493	0.19
会計事務員	247	639	0.39
生産関連事務員	147	203	0.72
営業・販売関連事務員	333	607	0.55
外勤事務員	7	2	3.50
運輸・郵便事務	35	35	1.00
事務用機器操作の職業	11	53	0.21
販売の職業	3,778	3,215	1.18
商品販売の職業	1,990	1,347	1.48
販売類似の職業	213	48	4.44
営業の職業	1,575	1,820	0.87
サービスの職業	4,792	2,770	1.73
家庭生活支援サービス	4	3	1.33
介護サービスの職業	1,535	865	1.77
保健医療サービス	251	163	1.54
生活衛生サービス	742	244	3.04
飲食物調理の職業	1,220	669	1.82
接客・給仕の職業	866	464	1.87
居住施設・ビルの管理	58	171	0.34
その他のサービス	116	191	0.61
保安の職業	594	132	4.50
農林漁業の職業	115	135	0.85
生産工程の職業	2,482	2,752	0.90
生産設備(金属)	7	32	0.22
生産設備(金属除く)	16	67	0.24
生産設備(機械)	14	61	0.23
金属材料製造等	599	350	1.71
製品製造・加工処理	784	949	0.83
機械組立の職業	348	532	0.65
機械整備・修理の職業	312	165	1.89
製品検査(金属)	29	17	1.71
製品検査(金属除く)	40	25	1.60
機械検査の職業	143	23	6.22
生産関連・生産類似	190	531	0.36
輸送・機械運転の職業	2,145	907	2.36
鉄道運転の職業		1	-
自動車運転の職業	1,922	648	2.97
船舶・航空機運転		0	-
その他の輸送の職業	55	98	0.56
定置・建設機械運転	168	160	1.05
建設・採掘の職業	1,719	409	4.20
建設躯体工事の職業	302	28	10.79
建設の職業	464	150	3.09
電気工事の職業	394	113	3.49
土木の職業	555	118	4.70
採掘の職業	4		-
運搬・清掃等の職業	869	2,159	0.40
運搬の職業	389	690	0.56
清掃の職業	233	409	0.57
包装の職業	19	34	0.56
その他の運搬等の職業	228	1,026	0.22
分類不能の職業		2,827	-
(IT関連の職業計)	1,187	1,134	1.05
(IT技術関連)	826	545	1.52
(IT操作関連)	172	511	0.34
(IT製造関連)	189	78	2.42
(福祉関連の職業計)	3,459	1,620	2.14
(介護関連)	2,174	1,160	1.87
(その他の福祉)	1,285	460	2.79

◎常用的パート

(単位:人倍)

	求人募集数	求職者数	求人倍率
職業計	17,668	15,757	1.12
管理的職業	1	14	0.07
専門的・技術的職業	2,592	1,742	1.49
開発技術者	5	21	0.24
製造技術者	3	87	0.03
建築・土木技術者等	42	31	1.35
情報処理・通信技術者	20	30	0.67
その他の技術者	2	6	0.33
医師、薬剤師等	145	55	2.64
保健師、助産師等	830	385	2.16
医療技術者	295	87	3.39
その他の保健医療	127	94	1.35
社会福祉の専門的職業	633	457	1.39
美術家、デザイナー等	103	122	0.84
その他の専門的職業	387	367	1.05
事務的職業	1,950	4,383	0.44
一般事務員	1,384	3,953	0.35
会計事務員	139	153	0.91
生産関連事務員	216	92	2.35
営業・販売関連事務員	156	142	1.10
外勤事務員	6	3	2.00
運輸・郵便事務	28	10	2.80
事務用機器操作の職業	21	30	0.70
販売の職業	1,636	1,217	1.34
商品販売の職業	1,553	1,086	1.43
販売類似の職業	12	13	0.92
営業の職業	71	118	0.60
サービスの職業	6,302	2,081	3.03
家庭生活支援サービス	39	16	2.44
介護サービスの職業	1,868	547	3.41
保健医療サービス	260	93	2.80
生活衛生サービス	508	155	3.28
飲食物調理の職業	1,633	589	2.77
接客・給仕の職業	1,734	373	4.65
居住施設・ビルの管理	60	167	0.36
その他のサービス	200	141	1.42
保安の職業	445	108	4.12
農林漁業の職業	59	67	0.88
生産工程の職業	1,258	804	1.56
生産設備(金属)		3	-
生産設備(金属除く)	11	18	0.61
生産設備(機械)	3	16	0.19
金属材料製造等	85	29	2.93
製品製造・加工処理	772	396	1.95
機械組立の職業	173	109	1.59
機械整備・修理の職業	62	22	2.82
製品検査(金属)	15	7	2.14
製品検査(金属除く)	66	22	3.00
機械検査の職業	40	10	4.00
生産関連・生産類似	31	172	0.18
輸送・機械運転の職業	460	262	1.76
鉄道運転の職業		0	-
自動車運転の職業	425	218	1.95
船舶・航空機運転			-
その他の輸送の職業	16	12	1.33
定置・建設機械運転	19	32	0.59
建設・採掘の職業	87	39	2.23
建設躯体工事の職業	3	2	1.50
建設の職業	23	19	1.21
電気工事の職業	7	10	0.70
土木の職業	54	8	6.75
採掘の職業			-
運搬・清掃等の職業	2,878	2,993	0.96
運搬の職業	552	282	1.96
清掃の職業	1,463	695	2.11
包装の職業	149	75	1.99
その他の運搬等の職業	714	1,941	0.37
分類不能の職業		2,047	-
(IT関連の職業計)	151	179	0.84
(IT技術関連)	24	57	0.42
(IT操作関連)	73	104	0.70
(IT製造関連)	54	18	3.00
(福祉関連の職業計)	3,199	1,115	2.87
(介護関連)	2,274	672	3.38
(その他の福祉)	925	443	2.09

※ 資料出所:職業安定業務統計

※ 職種は平成24年3月改定「厚生労働省編職業分類表」に基づくもの。

※ 有効求人倍率は原数値

※ この数値は、京都労働局管内の南部5公共職業安定所の合計数です。

※ 求人募集数・求職者数・求人倍率は正式にはそれぞれ有効求人数・有効求職者数・有効求人倍率といえます。

※ 常用とは、雇用契約において雇用期間の定めがないか又は4ヶ月以上の雇用期間が定められているもの(季節労働者を除く)をいいます。

※ 常用的パートとは、パートタイムの内雇用期間の定めがないか又は4ヶ月以上の雇用期間によって就労するものをいいます。

※ 「IT関連の職業」及び「福祉関連の職業」についてはそれぞれの職業から抽出した内数

「IT技術関連」とは……電気・電子・電気通信設計技術者、同機器生産技術者、システムコンサルタント、システム設計技術者、ソフトウェア開発技術者、プログラマーなど

「IT操作関連」とは……グラフィックデザイナー、ウェブデザイナー、データ入力係員、製図工など

「IT製造関連」とは……電気通信機械器具組立工、半導体製品製造工、被覆電線製造工、電気通信機械器具修理工、通信線架線・敷設作業員、電気通信設備作業員など

「介護関連」とは……福祉施設指導専門員、介護支援専門員、医療ソーシャルワーカー、家政婦(夫)、家事手伝い、施設介護員、訪問介護職など

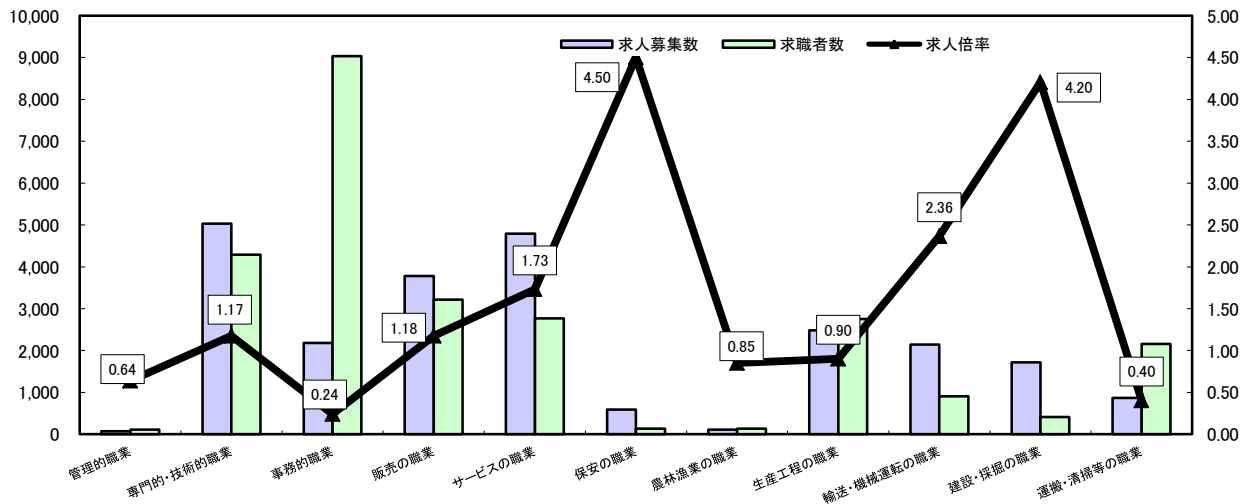
「その他の福祉」とは……保健師、助産師、看護師、理学療法士、作業療法士、視能訓練士、言語聴覚士、福祉相談・指導専門員など

求人・求職バランスシート

平成27年5月

ハローワーク南部5所

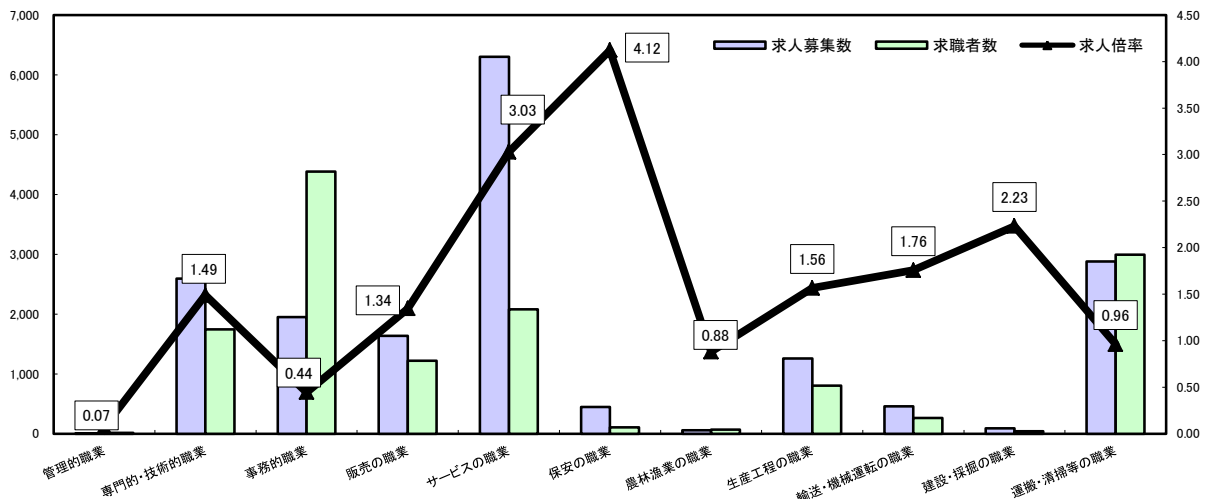
常用



*求人募集数・求職者数は左目盛(人)、求人倍率は右目盛(倍)

	管理的職業	専門的・技術的職業	事務的職業	販売の職業	サービスの職業	保安の職業	農林漁業の職業	生産工程の職業	輸送・機械運転の職業	建設・採掘の職業	運搬・清掃等の職業	職業の合計
求人募集数	73	5,035	2,179	3,778	4,792	594	115	2,482	2,145	1,719	869	23,781
求職者数	114	4,289	9,032	3,215	2,770	132	135	2,752	907	409	2,159	28,741
求人倍率	0.64	1.17	0.24	1.18	1.73	4.50	0.85	0.90	2.36	4.20	0.40	0.83

常用的パート



*求人募集数・求職者数は左目盛(人)、求人倍率は右目盛(倍)

	管理的職業	専門的・技術的職業	事務的職業	販売の職業	サービスの職業	保安の職業	農林漁業の職業	生産工程の職業	輸送・機械運転の職業	建設・採掘の職業	運搬・清掃等の職業	職業の合計
求人募集数	1	2,592	1,950	1,636	6,302	445	59	1,258	460	87	2,878	17,668
求職者数	14	1,742	4,383	1,217	2,081	108	67	804	262	39	2,993	15,757
求人倍率	0.07	1.49	0.44	1.34	3.03	4.12	0.88	1.56	1.76	2.23	0.96	1.12

- (注) 1 求人募集数・求職者数・求人倍率は正式にはそれぞれ有効求人数・有効求職者数・有効求人倍率といいます。
 2 求人倍率は、求職者1人あたりの求人募集数を意味しています。
 3 [職業の合計]欄には、[職業分類不能]を含みます。
 4 常用とは、雇用契約において雇用期間の定めがないか又は4ヶ月以上の雇用期間が定められているもの(季節労働者を除く)をいいます。
 5 常用的パートとは、パートタイムのうち雇用期間の定めがないか又は4ヶ月以上の雇用期間によって就労するものをいいます。

求人・求職バランスシート(平成27年5月分)

ハローワーク北部3所計

◎常用

(単位:人倍)

	求人募集数	求職者数	求人倍率
職業計	3,276	3,258	1.01
管理的職業	23	7	3.29
専門的・技術的職業	758	331	2.29
開発技術者	29	14	2.07
製造技術者	18	34	0.53
建築・土木技術者等	205	35	5.86
情報処理・通信技術者	6	18	0.33
その他の技術者	9	-	-
医師、薬剤師等	27	1	27.00
保健師、助産師等	229	52	4.40
医療技術者	57	15	3.80
その他の保健医療	13	24	0.54
社会福祉の専門的職業	115	77	1.49
美術家、デザイナー等	10	12	0.83
その他の専門的職業	40	49	0.82
事務的職業	239	773	0.31
一般事務員	157	697	0.23
会計事務員	18	23	0.78
生産関連事務員	28	13	2.15
営業・販売関連事務員	24	29	0.83
外勤事務員	-	0	-
運輸・郵便事務	12	8	1.50
事務用機器操作の職業	-	3	-
販売の職業	367	231	1.59
商品販売の職業	167	127	1.31
販売類似の職業	9	11	0.82
営業の職業	191	93	2.05
サービスの職業	547	365	1.50
家庭生活支援サービス	-	-	-
介護サービスの職業	160	113	1.42
保健医療サービス	31	20	1.55
生活衛生サービス	66	19	3.47
飲食物調理の職業	115	95	1.21
接客・給仕の職業	147	73	2.01
居住施設・ビルの管理	2	9	0.22
その他のサービス	26	36	0.72
保安の職業	138	37	3.73
農林漁業の職業	32	34	0.94
生産工程の職業	440	622	0.71
生産設備(金属)	3	8	0.38
生産設備(金属除く)	2	11	0.18
生産設備(機械)	1	7	0.14
金属材料製造等	110	83	1.33
製品製造・加工処理	121	206	0.59
機械組立の職業	47	102	0.46
機械整備・修理の職業	107	47	2.28
製品検査(金属)	9	12	0.75
製品検査(金属除く)	4	11	0.36
機械検査の職業	6	5	1.20
生産関連・生産類似	30	130	0.23
輸送・機械運転の職業	202	169	1.20
鉄道運転の職業	-	-	-
自動車運転の職業	156	132	1.18
船舶・航空機運転	-	-	-
その他の輸送の職業	18	16	1.13
定置・建設機械運転	28	21	1.33
建設・探掘の職業	396	105	3.77
建設躯体工事の職業	59	8	7.38
建設の職業	93	32	2.91
電気工事の職業	76	22	3.45
土木の職業	165	43	3.84
探掘の職業	3	-	-
運搬・清掃等の職業	134	495	0.27
運搬の職業	94	113	0.83
清掃の職業	20	117	0.17
包装の職業	5	2	2.50
その他の運搬等の職業	15	263	0.06
分類不能の職業	-	89	-
(IT関連の職業計)	78	65	1.20
(IT技術関連)	34	35	0.97
(IT操作関連)	11	17	0.65
(IT製造関連)	33	13	2.54
(福祉関連の職業計)	509	217	2.35
(介護関連)	251	150	1.67
(その他の福祉)	258	67	3.85

◎常用的パート

(単位:人倍)

	求人募集数	求職者数	求人倍率
職業計	2,424	2,620	0.93
管理的職業	4	2	2.00
専門的・技術的職業	287	244	1.18
開発技術者	-	3	-
製造技術者	1	9	0.11
建築・土木技術者等	-	5	-
情報処理・通信技術者	-	1	-
その他の技術者	1	2	0.50
医師、薬剤師等	24	3	8.00
保健師、助産師等	110	81	1.36
医療技術者	25	11	2.27
その他の保健医療	1	12	0.08
社会福祉の専門的職業	80	76	1.05
美術家、デザイナー等	9	7	1.29
その他の専門的職業	36	34	1.06
事務的職業	157	543	0.29
一般事務員	118	512	0.23
会計事務員	11	6	1.83
生産関連事務員	10	11	0.91
営業・販売関連事務員	7	7	1.00
外勤事務員	-	1	-
運輸・郵便事務	11	4	2.75
事務用機器操作の職業	-	2	-
販売の職業	375	173	2.17
商品販売の職業	367	163	2.25
販売類似の職業	4	1	4.00
営業の職業	4	9	0.44
サービスの職業	943	430	2.19
家庭生活支援サービス	1	-	-
介護サービスの職業	165	87	1.90
保健医療サービス	20	19	1.05
生活衛生サービス	36	18	2.00
飲食物調理の職業	194	163	1.19
接客・給仕の職業	497	100	4.97
居住施設・ビルの管理	4	4	1.00
その他のサービス	26	39	0.67
保安の職業	22	17	1.29
農林漁業の職業	20	14	1.43
生産工程の職業	220	274	0.80
生産設備(金属)	-	2	-
生産設備(金属除く)	1	6	0.17
生産設備(機械)	-	-	-
金属材料製造等	7	8	0.88
製品製造・加工処理	175	120	1.46
機械組立の職業	4	44	0.09
機械整備・修理の職業	4	7	0.57
製品検査(金属)	4	6	0.67
製品検査(金属除く)	22	29	0.76
機械検査の職業	-	7	-
生産関連・生産類似	3	45	0.07
輸送・機械運転の職業	36	39	0.92
鉄道運転の職業	-	-	-
自動車運転の職業	31	29	1.07
船舶・航空機運転	-	1	-
その他の輸送の職業	1	5	0.20
定置・建設機械運転	4	4	1.00
建設・探掘の職業	18	7	2.57
建設躯体工事の職業	-	-	-
建設の職業	8	3	2.67
電気工事の職業	5	2	2.50
土木の職業	5	2	2.50
探掘の職業	-	-	-
運搬・清掃等の職業	342	778	0.44
運搬の職業	82	59	1.39
清掃の職業	152	190	0.80
包装の職業	23	16	1.44
その他の運搬等の職業	85	513	0.17
分類不能の職業	-	99	-
(IT関連の職業計)	9	12	0.75
(IT技術関連)	1	3	0.33
(IT操作関連)	8	5	1.60
(IT製造関連)	-	4	-
(福祉関連の職業計)	330	196	1.68
(介護関連)	212	109	1.94
(その他の福祉)	118	87	1.36

※ 資料出所:職業安定業務統計

※ 職種は平成24年3月改定「厚生労働省編職業分類表」に基づくもの。

※ 有効求人倍率は原数値

※ この数値は、京都労働局管内の北部3公共職業安定所の合計数です。

※ 求人募集数・求職者数・求人倍率は正式にはそれぞれ有効求人数・有効求職者数・有効求人倍率といます。

※ 常用とは、雇用契約において雇用期間の定めがないか又は4ヶ月以上の雇用期間が定められているもの(季節労働者を除く)をいいます。

※ 常用的パートとは、パートタイムの内雇用期間の定めがないか又は4ヶ月以上の雇用期間によって就労するものをいいます。

※ 「IT関連の職業」及び「福祉関連の職業」についてはそれぞれの職業から抽出した内数

「IT技術関連」とは……電気・電子・電気通信設計技術者、同機器生産技術者、システムコンサルタント、システム設計技術者、ソフトウェア開発技術者、プログラマーなど

「IT操作関連」とは……グラフィックデザイナー、ウェブデザイナー、データ入力係員、製図工など

「IT製造関連」とは……電気通信機械器具組立工、半導体製品製造工、被覆電線製造工、電気通信機械器具修理工、通信線架線・敷設作業員、電気通信設備作業員など

「介護関連」とは……福祉施設指導専門員、介護支援専門員、医療ソーシャルワーカー、家政婦(夫)、家事手伝い、施設介護員、訪問介護職など

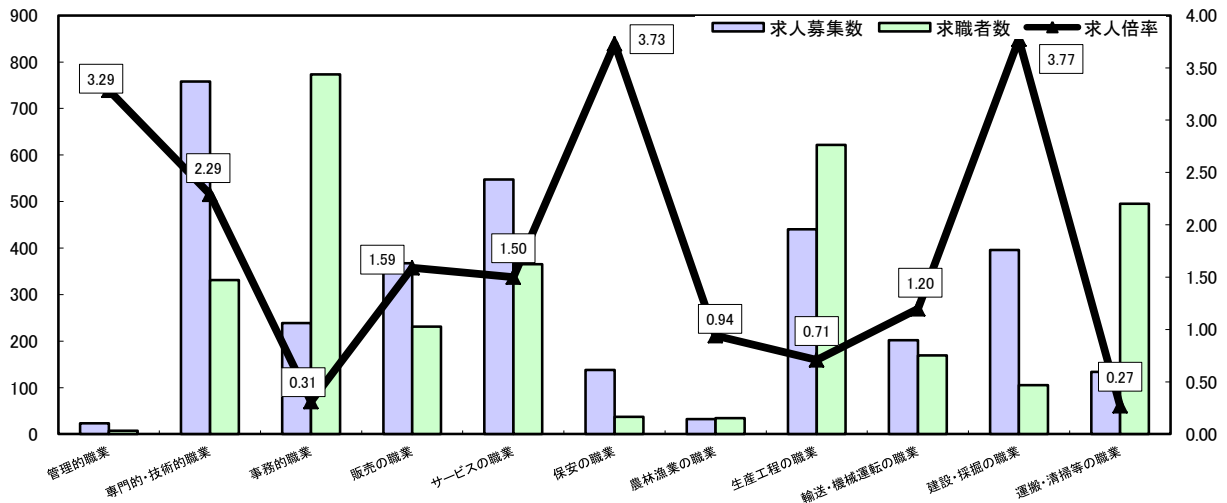
「その他の福祉」とは……保健師、助産師、看護師、理学療法士、作業療法士、視能訓練士、言語聴覚士、福祉相談・指導専門員など

求人・求職バランスシート

平成27年5月

ハローワーク北部3所

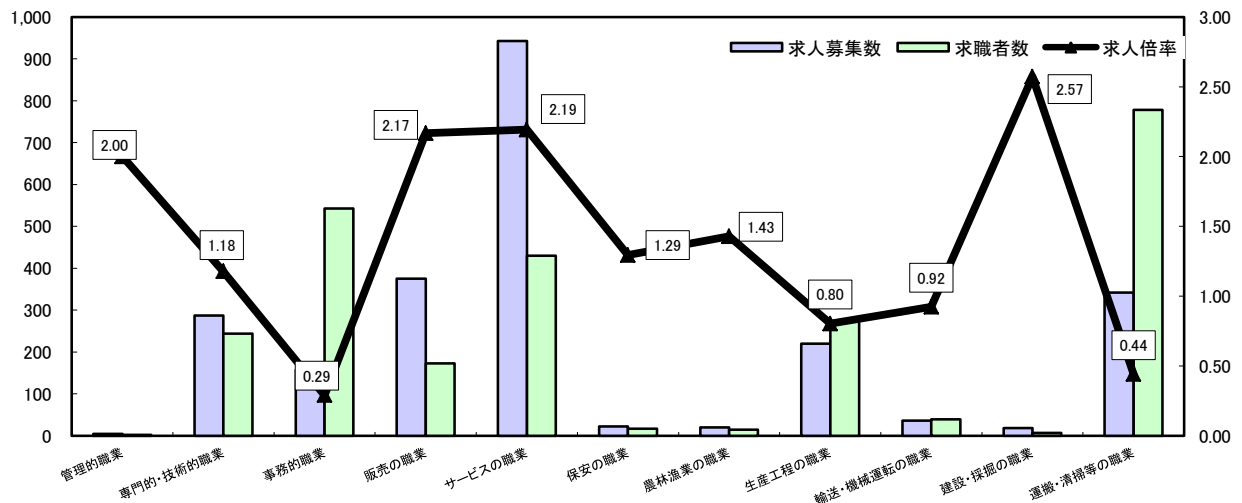
常用



*求人募集数・求職者数は左目盛(人)、求人倍率は右目盛(倍)

	管理的職業	専門的・技術的職業	事務的職業	販売の職業	サービスの職業	保安の職業	農林漁業の職業	生産工程の職業	輸送・機械運転の職業	建設・採掘の職業	運搬・清掃等の職業	職業の合計
求人募集数	23	758	239	367	547	138	32	440	202	396	134	3,276
求職者数	7	331	773	231	365	37	34	622	169	105	495	3,258
求人倍率	3.29	2.29	0.31	1.59	1.50	3.73	0.94	0.71	1.20	3.77	0.27	1.01

常用的パート



*求人募集数・求職者数は左目盛(人)、求人倍率は右目盛(倍)

	管理的職業	専門的・技術的職業	事務的職業	販売の職業	サービスの職業	保安の職業	農林漁業の職業	生産工程の職業	輸送・機械運転の職業	建設・採掘の職業	運搬・清掃等の職業	職業の合計
求人募集数	4	287	157	375	943	22	20	220	36	18	342	2,424
求職者数	2	244	543	173	430	17	14	274	39	7	778	2,620
求人倍率	2.00	1.18	0.29	2.17	2.19	1.29	1.43	0.80	0.92	2.57	0.44	0.93

- (注) 1 求人募集数・求職者数・求人倍率は正式にはそれぞれ有効求人人数・有効求職者数・有効求人倍率といえます。
 2 求人倍率は、求職者1人あたりの求人募集数を意味しています。
 3 [職業の合計]欄には、[職業分類不能]を含みます。
 4 常用とは、雇用契約において雇用期間の定めがないか又は4ヶ月以上の雇用期間が定められているもの(季節労働者を除く)をいいます。
 5 常用的パートとは、パートタイムのうち雇用期間の定めがないか又は4ヶ月以上の雇用期間によって就労するものをいいます。