

求人・求職バランスシート(平成27年4月分)

京都労働局

◎常用

(単位:人倍)

	求人募集数	求職者数	求人倍率
職業計	28,564	33,308	0.86
管理的職業	104	132	0.79
専門的・技術的職業	6,060	4,784	1.27
開発技術者	293	252	1.16
製造技術者	208	365	0.57
建築・土木技術者等	848	259	3.27
情報処理・通信技術者	590	381	1.55
その他の技術者	25	32	0.78
医師、薬剤師等	125	53	2.36
保健師、助産師等	1,339	427	3.14
医療技術者	534	170	3.14
その他の保健医療	457	337	1.36
社会福祉の専門的職業	1,054	737	1.43
美術家、デザイナー等	209	699	0.30
その他の専門的職業	378	1,072	0.35
事務的職業	2,548	10,197	0.25
一般事務員	1,675	8,485	0.20
会計事務員	276	721	0.38
生産関連事務員	174	232	0.75
営業・販売関連事務員	362	651	0.56
外勤事務員	7	3	2.33
運輸・郵便事務	47	44	1.07
事務用機器操作の職業	7	61	0.11
販売の職業	4,382	3,639	1.20
商品販売の職業	2,248	1,608	1.40
販売類似の職業	221	57	3.88
営業の職業	1,913	1,974	0.97
サービスの職業	5,675	3,408	1.67
家庭生活支援サービス	7	2	3.50
介護サービスの職業	1,784	1,047	1.70
保健医療サービス	304	197	1.54
生活衛生サービス	826	293	2.82
飲食物調理の職業	1,440	844	1.71
接客・給仕の職業	1,093	580	1.88
居住施設・ビルの管理	65	204	0.32
その他のサービス	156	241	0.65
保安の職業	796	194	4.10
農林漁業の職業	153	155	0.99
生産工程の職業	3,099	3,525	0.88
生産設備(金属)	14	41	0.34
生産設備(金属除く)	23	70	0.33
生産設備(機械)	23	71	0.32
金属材料製造等	732	456	1.61
製品製造・加工処理	991	1,232	0.80
機械組立の職業	414	666	0.62
機械整備・修理の職業	432	215	2.01
製品検査(金属)	32	31	1.03
製品検査(金属除く)	55	31	1.77
機械検査の職業	166	30	5.53
生産関連・生産類似	217	682	0.32
輸送・機械運転の職業	2,442	1,138	2.15
鉄道運転の職業		2	-
自動車運転の職業	2,180	823	2.65
船舶・航空機運転		1	-
その他の輸送の職業	72	102	0.71
定置・建設機械運転	190	210	0.90
建設・採掘の職業	2,177	505	4.31
建設躯体工事の職業	386	37	10.43
建設の職業	595	184	3.23
電気工事の職業	471	135	3.49
土木の職業	715	149	4.80
採掘の職業	10	-	-
運搬・清掃等の職業	1,128	2,734	0.41
運搬の職業	563	824	0.68
清掃の職業	274	552	0.50
包装の職業	26	36	0.72
その他の運搬等の職業	265	1,322	0.20
分類不能の職業		2,897	-
(IT関連の職業計)	1,287	1,178	1.09
(IT技術関連)	902	559	1.61
(IT操作関連)	192	531	0.36
(IT製造関連)	193	88	2.19
(福祉関連の職業計)	4,186	1,967	2.13
(介護関連)	2,524	1,412	1.79
(その他の福祉)	1,662	555	2.99

◎常用的パート

(単位:人倍)

	求人募集数	求職者数	求人倍率
職業計	20,941	18,390	1.14
管理的職業	7	12	0.58
専門的・技術的職業	3,021	1,958	1.54
開発技術者	6	27	0.22
製造技術者	11	95	0.12
建築・土木技術者等	43	32	1.34
情報処理・通信技術者	25	26	0.96
その他の技術者	3	9	0.33
医師、薬剤師等	187	55	3.40
保健師、助産師等	982	450	2.18
医療技術者	310	88	3.52
その他の保健医療	134	104	1.29
社会福祉の専門的職業	753	530	1.42
美術家、デザイナー等	131	131	1.00
その他の専門的職業	436	411	1.06
事務的職業	2,236	4,943	0.45
一般事務員	1,607	4,487	0.36
会計事務員	163	153	1.07
生産関連事務員	204	92	2.22
営業・販売関連事務員	195	157	1.24
外勤事務員	8	3	2.67
運輸・郵便事務	41	14	2.93
事務用機器操作の職業	18	37	0.49
販売の職業	2,153	1,424	1.51
商品販売の職業	2,069	1,273	1.63
販売類似の職業	15	17	0.88
営業の職業	69	134	0.51
サービスの職業	7,447	2,538	2.93
家庭生活支援サービス	42	21	2.00
介護サービスの職業	2,016	622	3.24
保健医療サービス	295	113	2.61
生活衛生サービス	594	181	3.28
飲食物調理の職業	1,824	748	2.44
接客・給仕の職業	2,238	481	4.65
居住施設・ビルの管理	137	187	0.73
その他のサービス	301	185	1.63
保安の職業	542	134	4.04
農林漁業の職業	101	69	1.46
生産工程の職業	1,653	1,111	1.49
生産設備(金属)		3	-
生産設備(金属除く)	20	27	0.74
生産設備(機械)	2	15	0.13
金属材料製造等	101	38	2.66
製品製造・加工処理	1,059	518	2.04
機械組立の職業	216	164	1.32
機械整備・修理の職業	64	28	2.29
製品検査(金属)	25	15	1.67
製品検査(金属除く)	100	53	1.89
機械検査の職業	32	24	1.33
生産関連・生産類似	34	226	0.15
輸送・機械運転の職業	515	315	1.63
鉄道運転の職業		-	-
自動車運転の職業	466	257	1.81
船舶・航空機運転		1	-
その他の輸送の職業	27	16	1.69
定置・建設機械運転	22	41	0.54
建設・採掘の職業	103	48	2.15
建設躯体工事の職業	18	2	9.00
建設の職業	21	23	0.91
電気工事の職業	13	14	0.93
土木の職業	51	9	5.67
採掘の職業		-	-
運搬・清掃等の職業	3,163	3,771	0.84
運搬の職業	646	361	1.79
清掃の職業	1,512	897	1.69
包装の職業	192	91	2.11
その他の運搬等の職業	813	2,422	0.34
分類不能の職業		2,067	-
(IT関連の職業計)	192	199	0.96
(IT技術関連)	33	57	0.58
(IT操作関連)	87	119	0.73
(IT製造関連)	72	23	3.13
(福祉関連の職業計)	3,556	1,296	2.74
(介護関連)	2,460	783	3.14
(その他の福祉)	1,096	513	2.14

※ 資料出所:職業安定業務統計

※ 職種は平成24年3月改定「厚生労働省編職業分類表」に基づくもの。

※ 有効求人倍率は原数値

※ この数値は、京都労働局管内の公共職業安定所の合計数です。

※ 求人募集数・求職者数・求人倍率は正式にはそれぞれ有効求人数・有効求職者数・有効求人倍率といえます。

※ 常用とは、雇用契約において雇用期間の定めがないか又は4ヶ月以上の雇用期間が定められているもの(季節労働者を除く)をいいます。

※ 常用的パートとは、パートタイムの内雇用期間の定めがないか又は4ヶ月以上の雇用期間によって就労するものをいいます。

※ 「IT関連の職業」及び「福祉関連の職業」についてはそれぞれの職業から抽出した内数

「IT技術関連」とは……電気・電子・電気通信設計技術者、同機器生産技術者、システムコンサルタント、システム設計技術者、ソフトウェア開発技術者、プログラマーなど

「IT操作関連」とは……グラフィックデザイナー、ウェブデザイナー、データ入力係員、製図工など

「IT製造関連」とは……電気通信機械器具組立工、半導体製品製造工、被覆電線製造工、電気通信機械器具修理工、通信線架線・敷設作業員、電気通信設備作業員など

「介護関連」とは……福祉施設指導専門員、介護支援専門員、医療ソーシャルワーカー、家政婦(夫)、家事手伝い、施設介護員、訪問介護職など

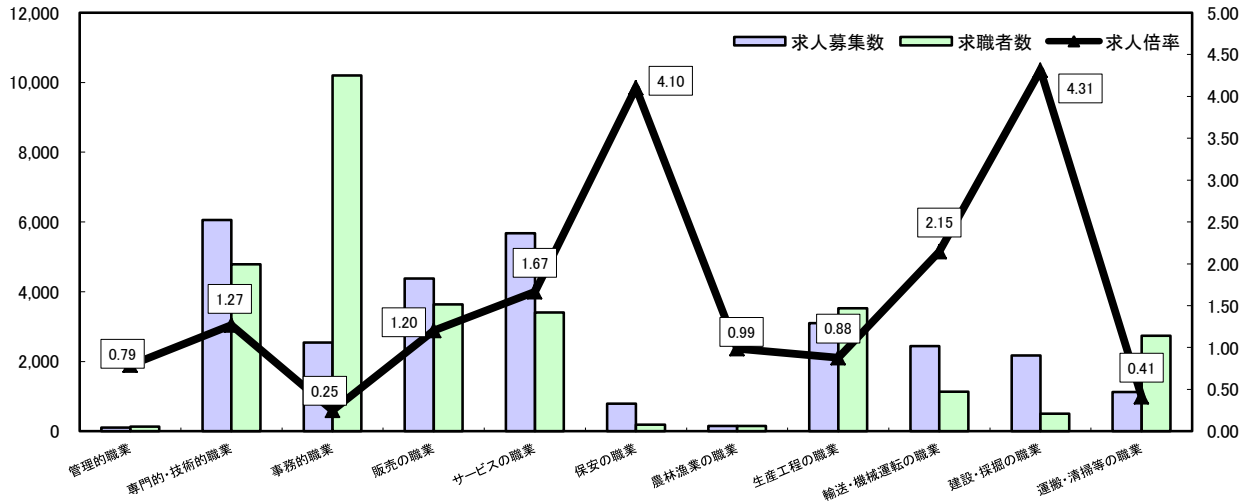
「その他の福祉」とは……保健師、助産師、看護師、理学療法士、作業療法士、視能訓練士、言語聴覚士、福祉相談・指導専門員など

求人・求職バランスシート

平成27年4月

京都労働局

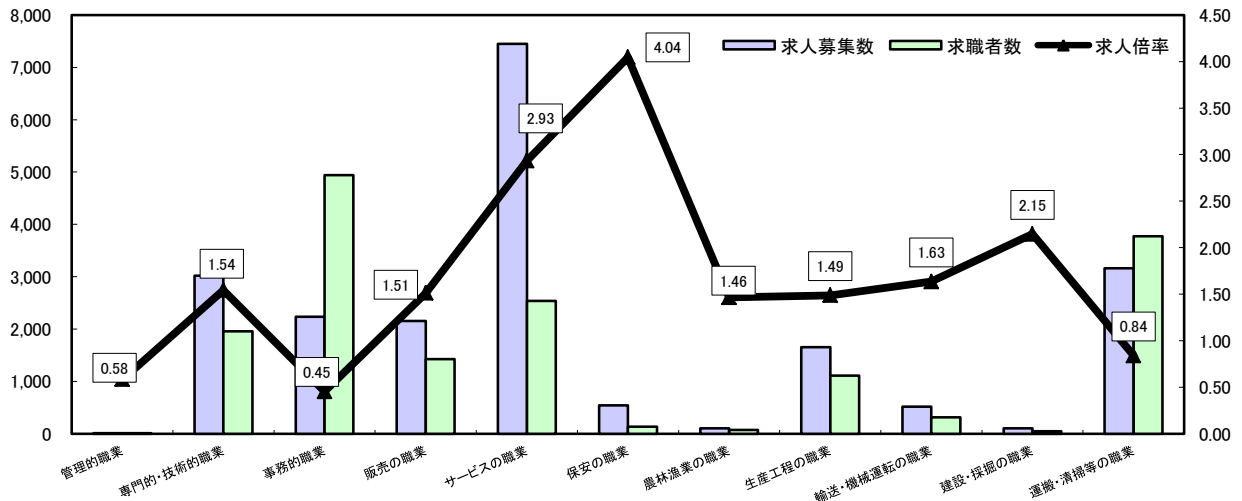
常用



*求人募集数・求職者数は左目盛(人)、求人倍率は右目盛(倍)

	管理的職業	専門的・技術的職業	事務的職業	販売の職業	サービスの職業	保安の職業	農林漁業の職業	生産工程の職業	輸送・機械運転の職業	建設・採掘の職業	運搬・清掃等の職業	職業の合計
求人募集数	104	6,060	2,548	4,382	5,675	796	153	3,099	2,442	2,177	1,128	28,564
求職者数	132	4,784	10,197	3,639	3,408	194	155	3,525	1,138	505	2,734	33,308
求人倍率	0.79	1.27	0.25	1.20	1.67	4.10	0.99	0.88	2.15	4.31	0.41	0.86

常用的パート



*求人募集数・求職者数は左目盛(人)、求人倍率は右目盛(倍)

	管理的職業	専門的・技術的職業	事務的職業	販売の職業	サービスの職業	保安の職業	農林漁業の職業	生産工程の職業	輸送・機械運転の職業	建設・採掘の職業	運搬・清掃等の職業	職業の合計
求人募集数	7	3,021	2,236	2,153	7,447	542	101	1,653	515	103	3,163	20,941
求職者数	12	1,958	4,943	1,424	2,538	134	69	1,111	315	48	3,771	18,390
求人倍率	0.58	1.54	0.45	1.51	2.93	4.04	1.46	1.49	1.63	2.15	0.84	1.14

- (注) 1 求人募集数・求職者数・求人倍率は正式にはそれぞれ有効求人数・有効求職者数・有効求人倍率といいます。
 2 求人倍率は、求職者1人あたりの求人募集数を意味しています。
 3 [職業の合計]欄には、[職業分類不能]を含みます。
 4 常用とは、雇用契約において雇用期間の定めがないか又は4ヶ月以上の雇用期間が定められているもの(季節労働者を除く)をいいます。
 5 常用的パートとは、パートタイムのうち雇用期間の定めがないか又は4ヶ月以上の雇用期間によって就労するものをいいます。

求人・求職バランスシート(平成27年4月分)

ハローワーク南部5所計

◎常用

(単位:人倍)

	求人募集数	求職者数	求人倍率
職業計	24,955	29,777	0.84
管理的職業	81	121	0.67
専門的・技術的職業	5,248	4,428	1.19
開発技術者	269	237	1.14
製造技術者	188	333	0.56
建築・土木技術者等	644	230	2.80
情報処理・通信技術者	584	366	1.60
その他の技術者	18	32	0.56
医師、薬剤師等	100	50	2.00
保健師、助産師等	1,074	361	2.98
医療技術者	466	153	3.05
その他の保健医療	445	314	1.42
社会福祉の専門的職業	926	644	1.44
美術家、デザイナー等	196	687	0.29
その他の専門的職業	338	1,021	0.33
事務的職業	2,267	9,369	0.24
一般事務員	1,493	7,748	0.19
会計事務員	256	692	0.37
生産関連事務員	135	220	0.61
営業・販売関連事務員	333	612	0.54
外勤事務員	7	3	2.33
運輸・郵便事務	36	36	1.00
事務用機器操作の職業	7	58	0.12
販売の職業	3,940	3,390	1.16
商品販売の職業	2,044	1,467	1.39
販売類似の職業	211	51	4.14
営業の職業	1,685	1,872	0.90
サービスの職業	5,046	2,969	1.70
家庭生活支援サービス	7	2	3.50
介護サービスの職業	1,573	901	1.75
保健医療サービス	262	170	1.54
生活衛生サービス	761	274	2.78
飲食物調理の職業	1,323	735	1.80
接客・給仕の職業	928	489	1.90
居住施設・ビルの管理	63	190	0.33
その他のサービス	129	208	0.62
保安の職業	659	152	4.34
農林漁業の職業	112	118	0.95
生産工程の職業	2,603	2,849	0.91
生産設備(金属)	11	29	0.38
生産設備(金属除く)	20	57	0.35
生産設備(機械)	22	65	0.34
金属材料製造等	608	363	1.67
製品製造・加工処理	848	1,022	0.83
機械組立の職業	363	555	0.65
機械整備・修理の職業	323	166	1.95
製品検査(金属)	18	16	1.13
製品検査(金属除く)	44	22	2.00
機械検査の職業	159	24	6.63
生産関連・生産類似	187	530	0.35
輸送・機械運転の職業	2,216	949	2.34
鉄道運転の職業		2	-
自動車運転の職業	2,001	677	2.96
船舶・航空機運転		0	-
その他の輸送の職業	55	88	0.63
定置・建設機械運転	160	182	0.88
建設・採掘の職業	1,781	396	4.50
建設躯体工事の職業	324	30	10.80
建設の職業	500	150	3.33
電気工事の職業	393	110	3.57
土木の職業	557	106	5.25
採掘の職業	7	-	-
運搬・清掃等の職業	1,002	2,232	0.45
運搬の職業	473	714	0.66
清掃の職業	255	437	0.58
包装の職業	24	33	0.73
その他の運搬等の職業	250	1,048	0.24
分類不能の職業		2,804	-
(IT関連の職業計)	1,204	1,118	1.08
(IT技術関連)	866	528	1.64
(IT操作関連)	178	516	0.34
(IT製造関連)	160	74	2.16
(福祉関連の職業計)	3,565	1,699	2.10
(介護関連)	2,206	1,223	1.80
(その他の福祉)	1,359	476	2.86

◎常用的パート

(単位:人倍)

	求人募集数	求職者数	求人倍率
職業計	18,409	15,685	1.17
管理的職業		11	-
専門的・技術的職業	2,725	1,719	1.59
開発技術者	5	23	0.22
製造技術者	7	87	0.08
建築・土木技術者等	43	28	1.54
情報処理・通信技術者	25	26	0.96
その他の技術者	2	7	0.29
医師、薬剤師等	162	52	3.12
保健師、助産師等	866	376	2.30
医療技術者	285	80	3.56
その他の保健医療	132	95	1.39
社会福祉の専門的職業	683	457	1.49
美術家、デザイナー等	122	121	1.01
その他の専門的職業	393	367	1.07
事務的職業	2,059	4,360	0.47
一般事務員	1,477	3,932	0.38
会計事務員	152	148	1.03
生産関連事務員	190	84	2.26
営業・販売関連事務員	184	151	1.22
外勤事務員	7	2	3.50
運輸・郵便事務	31	10	3.10
事務用機器操作の職業	18	33	0.55
販売の職業	1,772	1,236	1.43
商品販売の職業	1,698	1,100	1.54
販売類似の職業	11	14	0.79
営業の職業	63	122	0.52
サービスの職業	6,459	2,099	3.08
家庭生活支援サービス	41	21	1.95
介護サービスの職業	1,842	532	3.46
保健医療サービス	269	95	2.83
生活衛生サービス	558	161	3.47
飲食物調理の職業	1,616	582	2.78
接客・給仕の職業	1,732	379	4.57
居住施設・ビルの管理	133	183	0.73
その他のサービス	268	146	1.84
保安の職業	520	112	4.64
農林漁業の職業	79	57	1.39
生産工程の職業	1,421	814	1.75
生産設備(金属)		2	-
生産設備(金属除く)	20	20	1.00
生産設備(機械)	2	15	0.13
金属材料製造等	90	29	3.10
製品製造・加工処理	886	391	2.27
機械組立の職業	201	119	1.69
機械整備・修理の職業	60	21	2.86
製品検査(金属)	20	6	3.33
製品検査(金属除く)	77	21	3.67
機械検査の職業	32	15	2.13
生産関連・生産類似	33	175	0.19
輸送・機械運転の職業	476	276	1.72
鉄道運転の職業		-	-
自動車運転の職業	429	229	1.87
船舶・航空機運転		-	-
その他の輸送の職業	26	12	2.17
定置・建設機械運転	21	35	0.60
建設・採掘の職業	86	40	2.15
建設躯体工事の職業	18	2	9.00
建設の職業	14	18	0.78
電気工事の職業	8	11	0.73
土木の職業	46	9	5.11
採掘の職業		-	-
運搬・清掃等の職業	2,812	2,997	0.94
運搬の職業	564	303	1.86
清掃の職業	1,372	704	1.95
包装の職業	163	73	2.23
その他の運搬等の職業	713	1,917	0.37
分類不能の職業		1,964	-
(IT関連の職業計)	178	183	0.97
(IT技術関連)	31	54	0.57
(IT操作関連)	79	109	0.72
(IT製造関連)	68	20	3.40
(福祉関連の職業計)	3,220	1,104	2.92
(介護関連)	2,247	672	3.34
(その他の福祉)	973	432	2.25

※ 資料出所:職業安定業務統計

※ 職種は平成24年3月改定「厚生労働省編職業分類表」に基づくもの。

※ 有効求人倍率は原数値

※ この数値は、京都労働局管内の南部5公共職業安定所の合計数です。

※ 求人募集数・求職者数・求人倍率は正式にはそれぞれ有効求人数・有効求職者数・有効求人倍率といえます。

※ 常用とは、雇用契約において雇用期間の定めがないか又は4ヶ月以上の雇用期間が定められているもの(季節労働者を除く)をいいます。

※ 常用的パートとは、パートタイムの内雇用期間の定めがないか又は4ヶ月以上の雇用期間によって就労するものをいいます。

※ 「IT関連の職業」及び「福祉関連の職業」についてはそれぞれの職業から抽出した内数

「IT技術関連」とは……電気・電子・電気通信設計技術者、同機器生産技術者、システムコンサルタント、システム設計技術者、ソフトウェア開発技術者、プログラマーなど

「IT操作関連」とは……グラフィックデザイナー、ウェブデザイナー、データ入力係員、製図工など

「IT製造関連」とは……電気通信機械器具組立工、半導体製品製造工、被覆電線製造工、電気通信機械器具修理工、通信線架線・敷設作業員、電気通信設備作業員など

「介護関連」とは……福祉施設指導専門員、介護支援専門員、医療ソーシャルワーカー、家政婦(夫)、家事手伝、施設介護員、訪問介護職など

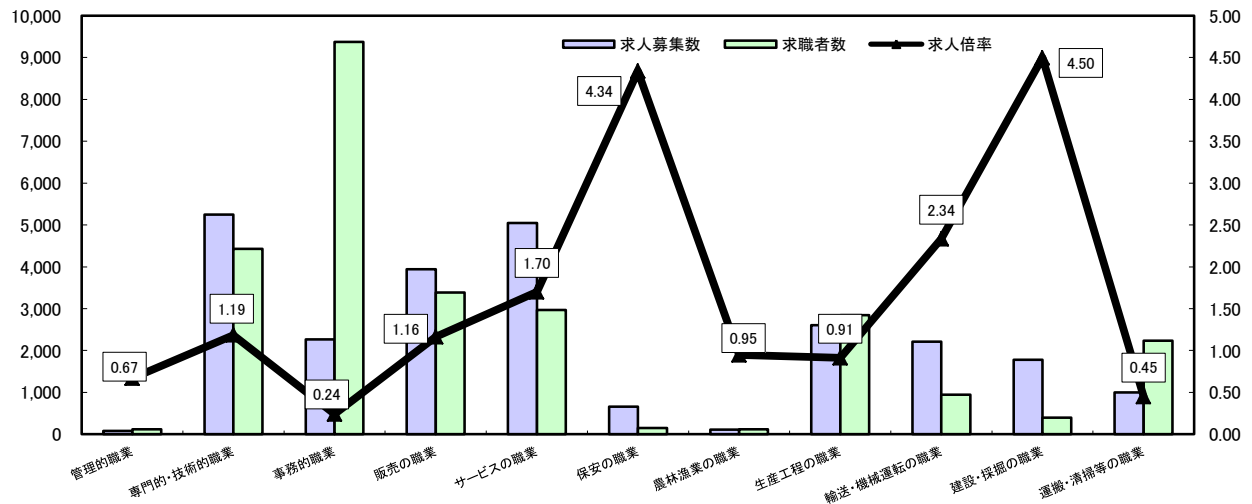
「その他の福祉」とは……保健師、助産師、看護師、理学療法士、作業療法士、視能訓練士、言語聴覚士、福祉相談・指導専門員など

求人・求職バランスシート

平成27年4月

ハローワーク南部5所

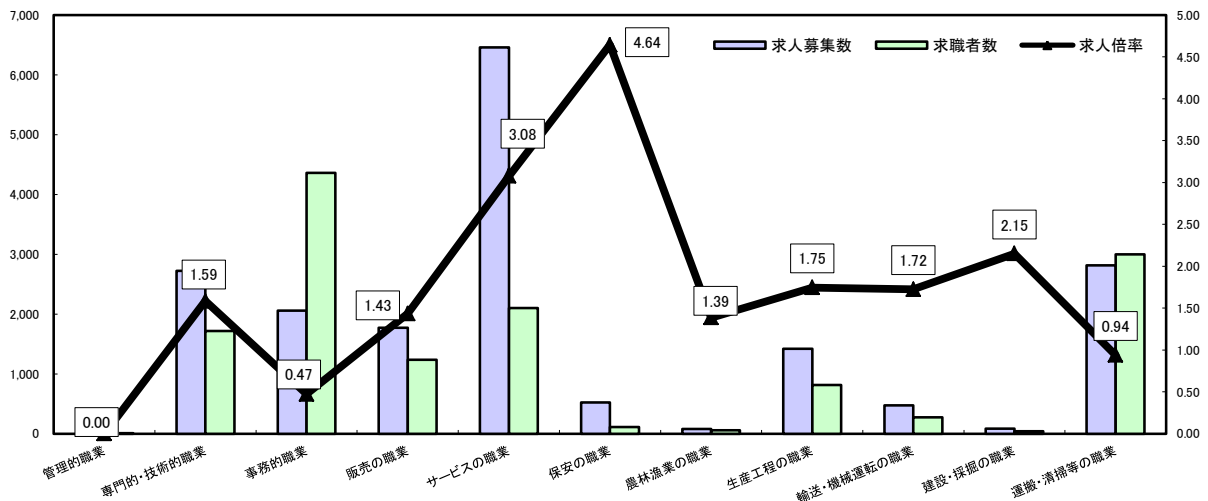
常用



*求人募集数・求職者数は左目盛(人)、求人倍率は右目盛(倍)

	管理的職業	専門的・技術的職業	事務的職業	販売の職業	サービスの職業	保安の職業	農林漁業の職業	生産工程の職業	輸送・機械運転の職業	建設・採掘の職業	運搬・清掃等の職業	職業の合計
求人募集数	81	5,248	2,267	3,940	5,046	659	112	2,603	2,216	1,781	1,002	24,955
求職者数	121	4,428	9,369	3,390	2,969	152	118	2,849	949	396	2,232	29,777
求人倍率	0.67	1.19	0.24	1.16	1.70	4.34	0.95	0.91	2.34	4.50	0.45	0.84

常用的パート



*求人募集数・求職者数は左目盛(人)、求人倍率は右目盛(倍)

	管理的職業	専門的・技術的職業	事務的職業	販売の職業	サービスの職業	保安の職業	農林漁業の職業	生産工程の職業	輸送・機械運転の職業	建設・採掘の職業	運搬・清掃等の職業	職業の合計
求人募集数		2,725	2,059	1,772	6,459	520	79	1,421	476	86	2,812	18,409
求職者数	11	1,719	4,360	1,236	2,099	112	57	814	276	40	2,997	15,685
求人倍率	-	1.59	0.47	1.43	3.08	4.64	1.39	1.75	1.72	2.15	0.94	1.17

- (注) 1 求人募集数・求職者数・求人倍率は正式にはそれぞれ有効求職者数・有効求職者数・有効求人倍率といいます。
 2 求人倍率は、求職者1人あたりの求人募集数を意味しています。
 3 [職業の合計]欄には、[職業分類不能]を含みます。
 4 常用とは、雇用契約において雇用期間の定めがないか又は4ヶ月以上の雇用期間が定められているもの(季節労働者を除く)をいいます。
 5 常用的パートとは、パートタイムのうち雇用期間の定めがないか又は4ヶ月以上の雇用期間によって就労するものをいいます。

求人・求職バランスシート(平成27年4月分)

ハローワーク北部3所計

◎常用

(単位:人倍)

	求人募集数	求職者数	求人倍率
職業計	3,609	3,531	1.02
管理的職業	23	11	2.09
専門的・技術的職業	812	356	2.28
開発技術者	24	15	1.60
製造技術者	20	32	0.63
建築・土木技術者等	204	29	7.03
情報処理・通信技術者	6	15	0.40
その他の技術者	7	0	-
医師、薬剤師等	25	3	8.33
保健師、助産師等	265	66	4.02
医療技術者	68	17	4.00
その他の保健医療	12	23	0.52
社会福祉の専門的職業	128	93	1.38
美術家、デザイナー等	13	12	1.08
その他の専門的職業	40	51	0.78
事務的職業	281	828	0.34
一般事務員	182	737	0.25
会計事務員	20	29	0.69
生産関連事務員	39	12	3.25
営業・販売関連事務員	29	39	0.74
外勤事務員			-
運輸・郵便事務	11	8	1.38
事務用機器操作の職業		3	-
販売の職業	442	249	1.78
商品販売の職業	204	141	1.45
販売類似の職業	10	6	1.67
営業の職業	228	102	2.24
サービスの職業	629	439	1.43
家庭生活支援サービス			-
介護サービスの職業	211	146	1.45
保健医療サービス	42	27	1.56
生活衛生サービス	65	19	3.42
飲食物調理の職業	117	109	1.07
接客・給仕の職業	165	91	1.81
居住施設・ビルの管理	2	14	0.14
その他のサービス	27	33	0.82
保安の職業	137	42	3.26
農林漁業の職業	41	37	1.11
生産工程の職業	496	676	0.73
生産設備(金属)	3	12	0.25
生産設備(金属除く)	3	13	0.23
生産設備(機械)	1	6	0.17
金属材料製造等	124	93	1.33
製品製造・加工処理	143	210	0.68
機械組立の職業	51	111	0.46
機械整備・修理の職業	109	49	2.22
製品検査(金属)	14	15	0.93
製品検査(金属除く)	11	9	1.22
機械検査の職業	7	6	1.17
生産関連・生産類似	30	152	0.20
輸送・機械運転の職業	226	189	1.20
鉄道運転の職業			-
自動車運転の職業	179	146	1.23
船舶・航空機運転		1	-
その他の輸送の職業	17	14	1.21
定置・建設機械運転	30	28	1.07
建設・採掘の職業	396	109	3.63
建設躯体工事の職業	62	7	8.86
建設の職業	95	34	2.79
電気工事の職業	78	25	3.12
土木の職業	158	43	3.67
採掘の職業	3		-
運搬・清掃等の職業	126	502	0.25
運搬の職業	90	110	0.82
清掃の職業	19	115	0.17
包装の職業	2	3	0.67
その他の運搬等の職業	15	274	0.05
分類不能の職業	93	-	-
(IT関連の職業計)	83	60	1.38
(IT技術関連)	36	31	1.16
(IT操作関連)	14	15	0.93
(IT製造関連)	33	14	2.36
(福祉関連の職業計)	621	268	2.32
(介護関連)	318	189	1.68
(その他の福祉)	303	79	3.84

◎常用的パート

(単位:人倍)

	求人募集数	求職者数	求人倍率
職業計	2,532	2,705	0.94
管理的職業	7	1	7.00
専門的・技術的職業	296	239	1.24
開発技術者	1	4	0.25
製造技術者	4	8	0.50
建築・土木技術者等		4	-
情報処理・通信技術者			-
その他の技術者	1	2	0.50
医師、薬剤師等	25	3	8.33
保健師、助産師等	116	74	1.57
医療技術者	25	8	3.13
その他の保健医療	2	9	0.22
社会福祉の専門的職業	70	73	0.96
美術家、デザイナー等	9	10	0.90
その他の専門的職業	43	44	0.98
事務的職業	177	583	0.30
一般事務員	130	555	0.23
会計事務員	11	5	2.20
生産関連事務員	14	8	1.75
営業・販売関連事務員	11	6	1.83
外勤事務員	1	1	1.00
運輸・郵便事務	10	4	2.50
事務用機器操作の職業		4	-
販売の職業	381	188	2.03
商品販売の職業	371	173	2.14
販売類似の職業	4	3	1.33
営業の職業	6	12	0.50
サービスの職業	988	439	2.25
家庭生活支援サービス	1		-
介護サービスの職業	174	90	1.93
保健医療サービス	26	18	1.44
生活衛生サービス	36	20	1.80
飲食物調理の職業	208	166	1.25
接客・給仕の職業	506	102	4.96
居住施設・ビルの管理	4	4	1.00
その他のサービス	33	39	0.85
保安の職業	22	22	1.00
農林漁業の職業	22	12	1.83
生産工程の職業	232	297	0.78
生産設備(金属)		1	-
生産設備(金属除く)		7	-
生産設備(機械)			-
金属材料製造等	11	9	1.22
製品製造・加工処理	173	127	1.36
機械組立の職業	15	45	0.33
機械整備・修理の職業	4	7	0.57
製品検査(金属)	5	9	0.56
製品検査(金属除く)	23	32	0.72
機械検査の職業		9	-
生産関連・生産類似	1	51	0.02
輸送・機械運転の職業	39	39	1.00
鉄道運転の職業			-
自動車運転の職業	37	28	1.32
船舶・航空機運転		1	-
その他の輸送の職業	1	4	0.25
定置・建設機械運転	1	6	0.17
建設・採掘の職業	17	8	2.13
建設躯体工事の職業			-
建設の職業	7	5	1.40
電気工事の職業	5	3	1.67
土木の職業	5		-
採掘の職業			-
運搬・清掃等の職業	351	774	0.45
運搬の職業	82	58	1.41
清掃の職業	140	193	0.73
包装の職業	29	18	1.61
その他の運搬等の職業	100	505	0.20
分類不能の職業	103	-	-
(IT関連の職業計)	14	16	0.88
(IT技術関連)	2	3	0.67
(IT操作関連)	8	10	0.80
(IT製造関連)	4	3	1.33
(福祉関連の職業計)	336	192	1.75
(介護関連)	213	111	1.92
(その他の福祉)	123	81	1.52

※ 資料出所:職業安定業務統計

※ 職種は平成24年3月改定「厚生労働省編職業分類表」に基づくもの。

※ 有効求人倍率は原数値

※ この数値は、京都労働局管内の北部3公共職業安定所の合計数です。

※ 求人募集数・求職者数・求人倍率は正式にはそれぞれ有効求人数・有効求職者数・有効求人倍率といえます。

※ 常用とは、雇用契約において雇用期間の定めがないか又は4ヶ月以上の雇用期間が定められているもの(季節労働者を除く)をいいます。

※ 常用的パートとは、パートタイムの内雇用期間の定めがないか又は4ヶ月以上の雇用期間によって就労するものをいいます。

※ 「IT関連の職業」及び「福祉関連の職業」についてはそれぞれの職業から抽出した内数

「IT技術関連」とは……電気・電子・電気通信設計技術者、同機器生産技術者、システムコンサルタント、システム設計技術者、ソフトウェア開発技術者、プログラマーなど

「IT操作関連」とは……グラフィックデザイナー、ウェブデザイナー、データ入力係員、製図工など

「IT製造関連」とは……電気通信機械器具組立工、半導体製品製造工、被覆電線製造工、電気通信機械器具修理工、通信線架線・敷設作業員、電気通信設備作業員など

「介護関連」とは……福祉施設指導専門員、介護支援専門員、医療ソーシャルワーカー、家政婦(夫)、家事手伝い、施設介護員、訪問介護職など

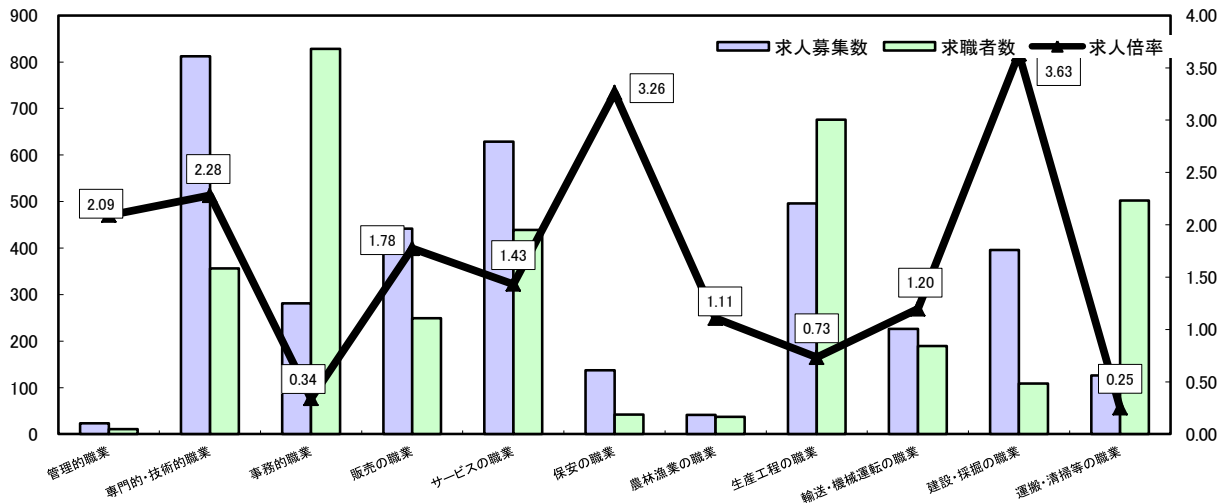
「その他の福祉」とは……保健師、助産師、看護師、理学療法士、作業療法士、視能訓練士、言語聴覚士、福祉相談・指導専門員など

求人・求職バランスシート

平成27年4月

ハローワーク北部3所

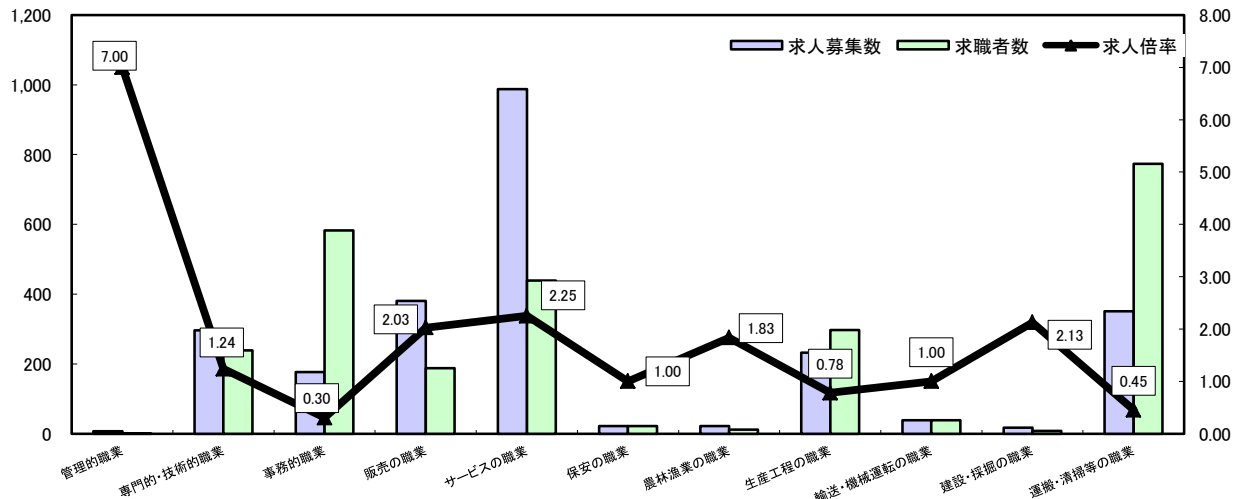
常用



*求人募集数・求職者数は左目盛(人)、求人倍率は右目盛(倍)

	管理的職業	専門的・技術的職業	事務的職業	販売の職業	サービスの職業	保安の職業	農林漁業の職業	生産工程の職業	輸送・機械運転の職業	建設・採掘の職業	運搬・清掃等の職業	職業の合計
求人募集数	23	812	281	442	629	137	41	496	226	396	126	3,609
求職者数	11	356	828	249	439	42	37	676	189	109	502	3,531
求人倍率	2.09	2.28	0.34	1.78	1.43	3.26	1.11	0.73	1.20	3.63	0.25	1.02

常用的パート



*求人募集数・求職者数は左目盛(人)、求人倍率は右目盛(倍)

	管理的職業	専門的・技術的職業	事務的職業	販売の職業	サービスの職業	保安の職業	農林漁業の職業	生産工程の職業	輸送・機械運転の職業	建設・採掘の職業	運搬・清掃等の職業	職業の合計
求人募集数	7	296	177	381	988	22	22	232	39	17	351	2,532
求職者数	1	239	583	188	439	22	12	297	39	8	774	2,705
求人倍率	7.00	1.24	0.30	2.03	2.25	1.00	1.83	0.78	1.00	2.13	0.45	0.94

- (注) 1 求人募集数・求職者数・求人倍率は正式にはそれぞれ有効求人人数・有効求職者数・有効求人倍率といいます。
 2 求人倍率は、求職者1人あたりの求人募集数を意味しています。
 3 [職業の合計]欄には、[職業分類不能]を含みます。
 4 常用とは、雇用契約において雇用期間の定めがないか又は4ヶ月以上の雇用期間が定められているもの(季節労働者を除く)をいいます。
 5 常用的パートとは、パートタイムのうち雇用期間の定めがないか又は4ヶ月以上の雇用期間によって就労するものをいいます。