

求人・求職バランスシート(平成29年3月分)

京都労働局

◎常用

(単位:人倍)

	求人募集数	求職者数	求人倍率
職業計	31,889	26,352	1.21
管理的職業	177	106	1.67
専門的・技術的職業	7,008	3,699	1.89
開発技術者	495	190	2.61
製造技術者	154	368	0.42
建築・土木技術者等	1,022	187	5.47
情報処理・通信技術者	714	319	2.24
その他の技術者	21	25	0.84
医師、薬剤師等	142	39	3.64
保健師、助産師等	1,162	345	3.37
医療技術者	577	146	3.95
その他の保健医療	550	245	2.24
社会福祉の専門的職業	1,430	560	2.55
美術家、デザイナー等	268	459	0.58
その他の専門的職業	473	816	0.58
事務的職業	3,057	8,154	0.37
一般事務員	2,042	6,878	0.30
会計事務員	312	474	0.66
生産関連事務員	233	203	1.15
営業・販売関連事務員	385	530	0.73
外勤事務員	5	0	-
運輸・郵便事務	74	30	2.47
事務用機器操作の職業	6	39	0.15
販売の職業	4,685	2,529	1.85
商品販売の職業	2,398	1,090	2.20
販売類似の職業	183	28	6.54
営業の職業	2,104	1,411	1.49
サービスの職業	6,019	2,616	2.30
家庭生活支援サービス	5	6	0.83
介護サービスの職業	2,003	870	2.30
保健医療サービス	370	141	2.62
生活衛生サービス	799	201	3.98
飲食物調理の職業	1,587	621	2.56
接客・給仕の職業	1,041	439	2.37
居住施設・ビルの管理	53	150	0.35
その他のサービス	161	188	0.86
保安の職業	849	155	5.48
農林漁業の職業	170	132	1.29
生産工程の職業	3,531	2,465	1.43
生産設備(金属)	26	55	0.47
生産設備(金属除く)	91	47	1.94
生産設備(機械)	17	56	0.30
金属材料製造等	873	308	2.83
製品製造・加工処理	1,057	906	1.17
機械組立の職業	541	385	1.41
機械整備・修理の職業	527	145	3.63
製品検査(金属)	48	28	1.71
製品検査(金属除く)	79	34	2.32
機械検査の職業	33	22	1.50
生産関連・生産類似	239	479	0.50
輸送・機械運転の職業	2,610	851	3.07
鉄道運転の職業	2	2	1.00
自動車運転の職業	2,267	586	3.87
船舶・航空機運転	4	3	1.33
その他の輸送の職業	87	69	1.26
定置・建設機械運転	250	191	1.31
建設・探掘の職業	2,229	357	6.24
建設躯体工事の職業	409	26	15.73
建設の職業	754	127	5.94
電気工事の職業	452	97	4.66
土木の職業	602	104	5.79
探掘の職業	12	3	4.00
運搬・清掃等の職業	1,554	2,238	0.69
運搬の職業	750	610	1.23
清掃の職業	351	407	0.86
包装の職業	53	28	1.89
その他の運搬等の職業	400	1,193	0.34
分類不能の職業	3,050	-	-
(IT関連の職業計)	1,446	866	1.67
(IT技術関連)	998	450	2.22
(IT操作関連)	254	371	0.68
(IT製造関連)	194	45	4.31
(福祉関連の職業計)	4,409	1,630	2.70
(介護関連)	2,883	1,158	2.49
(その他の福祉)	1,526	472	3.23

◎常用的パート

(単位:人倍)

	求人募集数	求職者数	求人倍率
職業計	24,306	15,686	1.55
管理的職業	5	13	0.38
専門的・技術的職業	3,357	1,682	2.00
開発技術者	15	20	0.75
製造技術者	7	82	0.09
建築・土木技術者等	46	39	1.18
情報処理・通信技術者	14	22	0.64
その他の技術者	8	1	8.00
医師、薬剤師等	138	44	3.14
保健師、助産師等	929	419	2.22
医療技術者	345	87	3.97
その他の保健医療	209	130	1.61
社会福祉の専門的職業	958	387	2.48
美術家、デザイナー等	135	104	1.30
その他の専門的職業	553	347	1.59
事務的職業	2,946	4,066	0.72
一般事務員	2,156	3,723	0.58
会計事務員	206	128	1.61
生産関連事務員	323	56	5.77
営業・販売関連事務員	171	117	1.46
外勤事務員	1	3	0.33
運輸・郵便事務	36	8	4.50
事務用機器操作の職業	53	31	1.71
販売の職業	2,127	1,046	2.03
商品販売の職業	2,015	919	2.19
販売類似の職業	17	16	1.06
営業の職業	95	111	0.86
サービスの職業	8,263	1,982	4.17
家庭生活支援サービス	47	18	2.61
介護サービスの職業	2,146	501	4.28
保健医療サービス	369	102	3.62
生活衛生サービス	603	128	4.71
飲食物調理の職業	2,344	589	3.98
接客・給仕の職業	2,276	364	6.25
居住施設・ビルの管理	92	119	0.77
その他のサービス	386	161	2.40
保安の職業	655	100	6.55
農林漁業の職業	134	57	2.35
生産工程の職業	1,858	823	2.26
生産設備(金属)	3	2	1.50
生産設備(金属除く)	83	13	6.38
生産設備(機械)	3	9	0.33
金属材料製造等	95	20	4.75
製品製造・加工処理	1,048	412	2.54
機械組立の職業	293	115	2.55
機械整備・修理の職業	101	23	4.39
製品検査(金属)	48	17	2.82
製品検査(金属除く)	109	34	3.21
機械検査の職業	36	17	2.12
生産関連・生産類似	39	161	0.24
輸送・機械運転の職業	651	231	2.82
鉄道運転の職業		1	-
自動車運転の職業	595	196	3.04
船舶・航空機運転		1	-
その他の輸送の職業	12	12	1.00
定置・建設機械運転	44	21	2.10
建設・探掘の職業	66	33	2.00
建設躯体工事の職業	4	3	1.33
建設の職業	19	16	1.19
電気工事の職業	13	6	2.17
土木の職業	30	7	4.29
探掘の職業		1	-
運搬・清掃等の職業	4,244	3,369	1.26
運搬の職業	792	243	3.26
清掃の職業	2,020	676	2.99
包装の職業	238	88	2.70
その他の運搬等の職業	1,194	2,362	0.51
分類不能の職業	2,284	-	-
(IT関連の職業計)	255	154	1.66
(IT技術関連)	26	40	0.65
(IT操作関連)	137	94	1.46
(IT製造関連)	92	20	4.60
(福祉関連の職業計)	3,764	1,141	3.30
(介護関連)	2,715	646	4.20
(その他の福祉)	1,049	495	2.12

※ 資料出所:職業安定業務統計

※ 職種は平成24年3月改定「厚生労働省編職業分類表」に基づくもの。

※ 有効求人倍率は原数値

※ この数値は、京都労働局管内の公共職業安定所の合計数です。

※ 求人募集数・求職者数・求人倍率は正式にはそれぞれ有効求人数・有効求職者数・有効求人倍率といえます。

※ 常用とは、雇用契約において雇用期間の定めがないか又は4ヶ月以上の雇用期間が定められているもの(季節労働者を除く)をいいます。

※ 常用的パートとは、パートタイムの内雇用期間の定めがないか又は4ヶ月以上の雇用期間によって就労するものをいいます。

※ 「IT関連の職業」及び「福祉関連の職業」についてはそれぞれの職業から抽出した内数

「IT技術関連」とは……電気・電子・電気通信設計技術者、同機器生産技術者、システムコンサルタント、システム設計技術者、ソフトウェア開発技術者、プログラマーなど

「IT操作関連」とは……グラフィックデザイナー、ウェブデザイナー、データ入力係員、製図工など

「IT製造関連」とは……電気通信機械器具組立工、半導体製品製造工、被覆電線製造工、電気通信機械器具修理工、通信線架線・敷設作業員、電気通信設備作業員など

「介護関連」とは……福祉施設指導専門員、介護支援専門員、医療ソーシャルワーカー、家政婦(夫)、家事手伝い、施設介護員、訪問介護員など

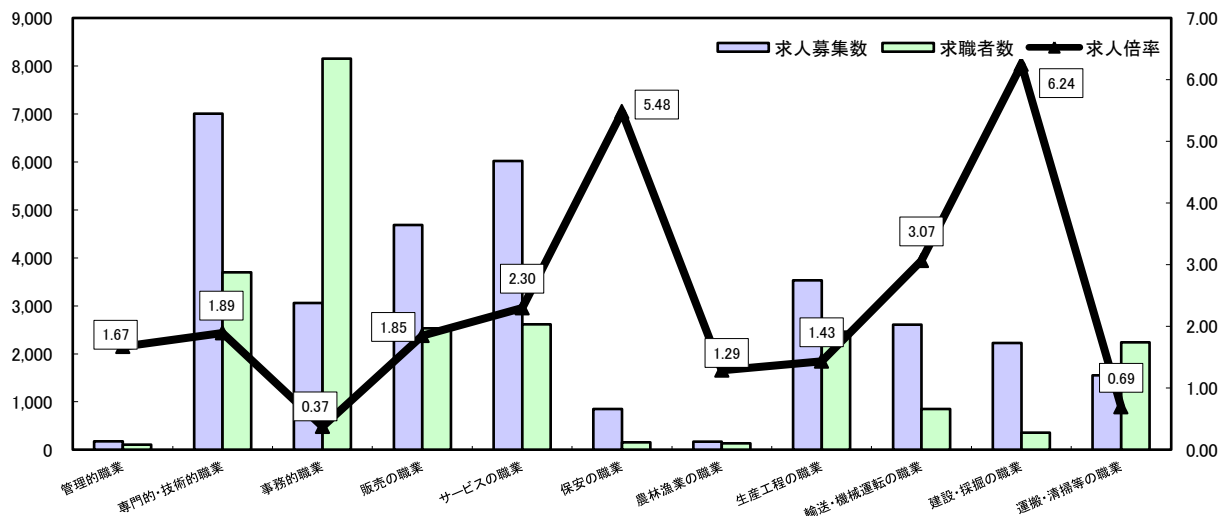
「その他の福祉」とは……保健師、助産師、看護師、理学療法士、作業療法士、視能訓練士、言語聴覚士、福祉相談・指導専門員など

求人・求職バランスシート

平成29年3月

京都労働局

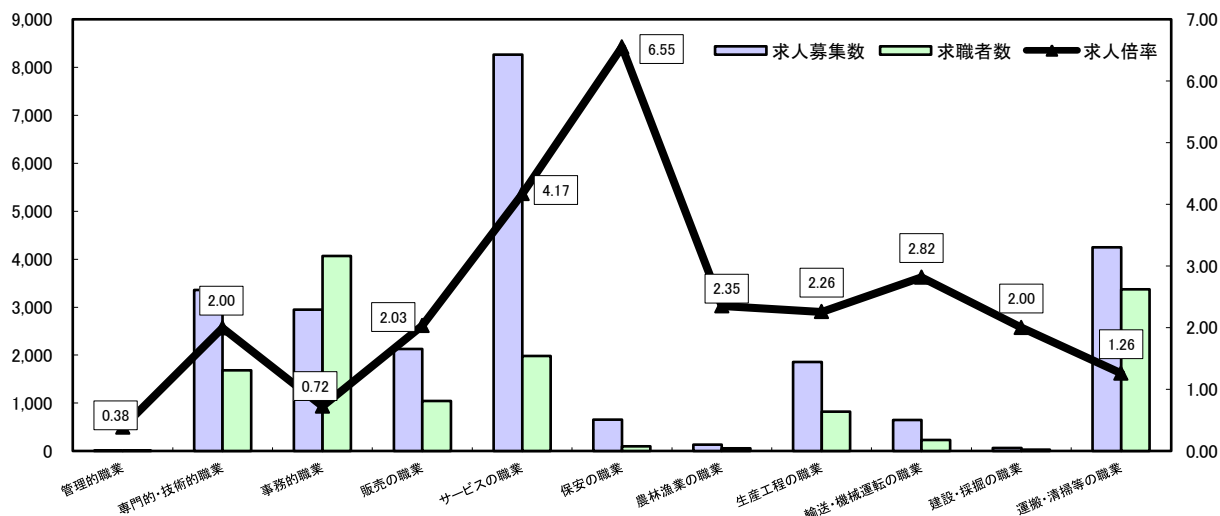
常用



*求人募集数・求職者数は左目盛(人)、求人倍率は右目盛(倍)

	管理的職業	専門的・技術的職業	事務的職業	販売の職業	サービスの職業	保安の職業	農林漁業の職業	生産工程の職業	輸送・機械運転の職業	建設・採掘の職業	運搬・清掃等の職業	職業の合計
求人募集数	177	7,008	3,057	4,685	6,019	849	170	3,531	2,610	2,229	1,554	31,889
求職者数	106	3,699	8,154	2,529	2,616	155	132	2,465	851	357	2,238	26,352
求人倍率	1.67	1.89	0.37	1.85	2.30	5.48	1.29	1.43	3.07	6.24	0.69	1.21

常用的パート



*求人募集数・求職者数は左目盛(人)、求人倍率は右目盛(倍)

	管理的職業	専門的・技術的職業	事務的職業	販売の職業	サービスの職業	保安の職業	農林漁業の職業	生産工程の職業	輸送・機械運転の職業	建設・採掘の職業	運搬・清掃等の職業	職業の合計
求人募集数	5	3,357	2,946	2,127	8,263	655	134	1,858	651	66	4,244	24,306
求職者数	13	1,682	4,066	1,046	1,982	100	57	823	231	33	3,369	15,686
求人倍率	0.38	2.00	0.72	2.03	4.17	6.55	2.35	2.26	2.82	2.00	1.26	1.55

- (注) 1 求人募集数・求職者数・求人倍率は正式にはそれぞれ有効求人数・有効求職者数・有効求人倍率といいます。
 2 求人倍率は、求職者1人あたりの求人募集数を意味しています。
 3 [職業の合計]欄には、[職業分類不能]を含みます。
 4 常用とは、雇用契約において雇用期間の定めがないか又は4ヶ月以上の雇用期間が定められているもの(季節労働者を除く)をいいます。
 5 常用的パートとは、パートタイムのうち雇用期間の定めがないか又は4ヶ月以上の雇用期間によって就労するものをいいます。

求人・求職バランスシート(平成29年3月分)

ハローワーク南部5所計

◎常用

(単位:人倍)

	求人募集数	求職者数	求人倍率
職業計	27,998	23,396	1.20
管理的職業	159	98	1.62
専門的・技術的職業	6,153	3,386	1.82
開発技術者	453	182	2.49
製造技術者	125	322	0.39
建築・土木技術者等	783	155	5.05
情報処理・通信技術者	705	305	2.31
その他の技術者	16	23	0.70
医師、薬剤師等	122	36	3.39
保健師、助産師等	1,002	292	3.43
医療技術者	507	126	4.02
その他の保健医療	526	227	2.32
社会福祉の専門的職業	1,238	506	2.45
美術家、デザイナー等	254	442	0.57
その他の専門的職業	422	770	0.55
事務的職業	2,757	7,421	0.37
一般事務員	1,833	6,216	0.29
会計事務員	291	466	0.62
生産関連事務員	208	173	1.20
営業・販売関連事務員	357	502	0.71
外勤事務員	5	0	-
運輸・郵便事務	59	27	2.19
事務用機器操作の職業	4	37	0.11
販売の職業	4,287	2,333	1.84
商品販売の職業	2,202	981	2.24
販売類似の職業	174	26	6.69
営業の職業	1,911	1,326	1.44
サービスの職業	5,242	2,258	2.32
家庭生活支援サービス	5	6	0.83
介護サービスの職業	1,746	743	2.35
保健医療サービス	333	120	2.78
生活衛生サービス	719	183	3.93
飲食物調理の職業	1,426	538	2.65
接客・給仕の職業	836	358	2.34
居住施設・ビルの管理	50	143	0.35
その他のサービス	127	167	0.76
保安の職業	725	130	5.58
農林漁業の職業	132	104	1.27
生産工程の職業	2,823	1,905	1.48
生産設備(金属)	20	24	0.83
生産設備(金属除く)	90	34	2.65
生産設備(機械)	13	41	0.32
金属材料製造等	694	245	2.83
製品製造・加工処理	857	727	1.18
機械組立の職業	435	297	1.46
機械整備・修理の職業	397	102	3.89
製品検査(金属)	37	10	3.70
製品検査(金属除く)	48	16	3.00
機械検査の職業	18	14	1.29
生産関連・生産類似	214	395	0.54
輸送・機械運転の職業	2,393	724	3.31
鉄道運転の職業		2	-
自動車運転の職業	2,113	492	4.29
船舶・航空機運転	3	2	1.50
その他の輸送の職業	66	54	1.22
定置・建設機械運転	211	174	1.21
建設・探掘の職業	1,899	264	7.19
建設躯体工事の職業	344	20	17.20
建設の職業	667	91	7.33
電気工事の職業	402	84	4.79
土木の職業	478	68	7.03
探掘の職業	8	1	8.00
運搬・清掃等の職業	1,428	1,799	0.79
運搬の職業	683	523	1.31
清掃の職業	323	300	1.08
包装の職業	46	24	1.92
その他の運搬等の職業	376	952	0.39
分類不能の職業	2,974	-	-
(IT関連の職業計)	1,380	821	1.68
(IT技術関連)	960	425	2.26
(IT操作関連)	240	360	0.67
(IT製造関連)	180	36	5.00
(福祉関連の職業計)	3,814	1,413	2.70
(介護関連)	2,491	1,005	2.48
(その他の福祉)	1,323	408	3.24

◎常用的パート

(単位:人倍)

	求人募集数	求職者数	求人倍率
職業計	21,311	13,478	1.58
管理的職業	3	11	0.27
専門的・技術的職業	2,948	1,460	2.02
開発技術者	4	19	0.21
製造技術者	6	63	0.10
建築・土木技術者等	44	37	1.19
情報処理・通信技術者	14	22	0.64
その他の技術者	2	1	2.00
医師、薬剤師等	118	40	2.95
保健師、助産師等	805	346	2.33
医療技術者	317	74	4.28
その他の保健医療	199	119	1.67
社会福祉の専門的職業	830	327	2.54
美術家、デザイナー等	123	100	1.23
その他の専門的職業	486	312	1.56
事務的職業	2,683	3,546	0.76
一般事務員	1,944	3,232	0.60
会計事務員	191	123	1.55
生産関連事務員	307	50	6.14
営業・販売関連事務員	158	105	1.50
外勤事務員	1	2	0.50
運輸・郵便事務	31	6	5.17
事務用機器操作の職業	51	28	1.82
販売の職業	1,724	897	1.92
商品販売の職業	1,628	790	2.06
販売類似の職業	16	13	1.23
営業の職業	80	94	0.85
サービスの職業	7,262	1,646	4.41
家庭生活支援サービス	47	18	2.61
介護サービスの職業	1,951	419	4.66
保健医療サービス	344	83	4.14
生活衛生サービス	557	113	4.93
飲食物調理の職業	2,131	472	4.51
接客・給仕の職業	1,794	291	6.16
居住施設・ビルの管理	84	113	0.74
その他のサービス	354	137	2.58
保安の職業	613	79	7.76
農林漁業の職業	107	40	2.68
生産工程の職業	1,550	619	2.50
生産設備(金属)	3	1	3.00
生産設備(金属除く)	83	11	7.55
生産設備(機械)	3	9	0.33
金属材料製造等	84	12	7.00
製品製造・加工処理	880	331	2.66
機械組立の職業	223	78	2.86
機械整備・修理の職業	95	18	5.28
製品検査(金属)	34	5	6.80
製品検査(金属除く)	78	13	6.00
機械検査の職業	32	9	3.56
生産関連・生産類似	35	132	0.27
輸送・機械運転の職業	585	189	3.10
鉄道運転の職業		1	-
自動車運転の職業	538	163	3.30
船舶・航空機運転			-
その他の輸送の職業	11	9	1.22
定置・建設機械運転	36	16	2.25
建設・探掘の職業	54	26	2.08
建設躯体工事の職業	4	3	1.33
建設の職業	17	13	1.31
電気工事の職業	7	6	1.17
土木の職業	26	3	8.67
探掘の職業		1	-
運搬・清掃等の職業	3,782	2,748	1.38
運搬の職業	708	206	3.44
清掃の職業	1,830	541	3.38
包装の職業	210	69	3.04
その他の運搬等の職業	1,034	1,932	0.54
分類不能の職業	2,217	-	-
(IT関連の職業計)	198	141	1.40
(IT技術関連)	16	37	0.43
(IT操作関連)	126	88	1.43
(IT製造関連)	56	16	3.50
(福祉関連の職業計)	3,362	964	3.49
(介護関連)	2,447	547	4.47
(その他の福祉)	915	417	2.19

※ 資料出所:職業安定業務統計

※ 職種は平成24年3月改定「厚生労働省編職業分類表」に基づくもの。

※ 有効求人倍率は原数値

※ この数値は、京都労働局管内の南部5公共職業安定所の合計数です。

※ 求人募集数・求職者数・求人倍率は正式にはそれぞれ有効求人・有効求職者・有効求人倍率といえます。

※ 常用とは、雇用契約において雇用期間の定めがないか又は4ヶ月以上の雇用期間が定められているもの(季節労働者を除く)をいいます。

※ 常用的パートとは、パートタイムの内雇用期間の定めがないか又は4ヶ月以上の雇用期間によって就労するものをいいます。

※ 「IT関連の職業」及び「福祉関連の職業」についてはそれぞれの職業から抽出した内数

「IT技術関連」とは……電気・電子・電気通信設計技術者、同機器生産技術者、システムコンサルタント、システム設計技術者、ソフトウェア開発技術者、プログラマーなど

「IT操作関連」とは……グラフィックデザイナー、ウェブデザイナー、データ入力係員、製図工など

「IT製造関連」とは……電気通信機械器具組立工、半導体製品製造工、被覆電線製造工、電気通信機械器具修理工、通信線架線・敷設作業員、電気通信設備作業員など

「介護関連」とは……福祉施設指導専門員、介護支援専門員、医療ソーシャルワーカー、家政婦(夫)、家事手伝い、施設介護員、訪問介護員など

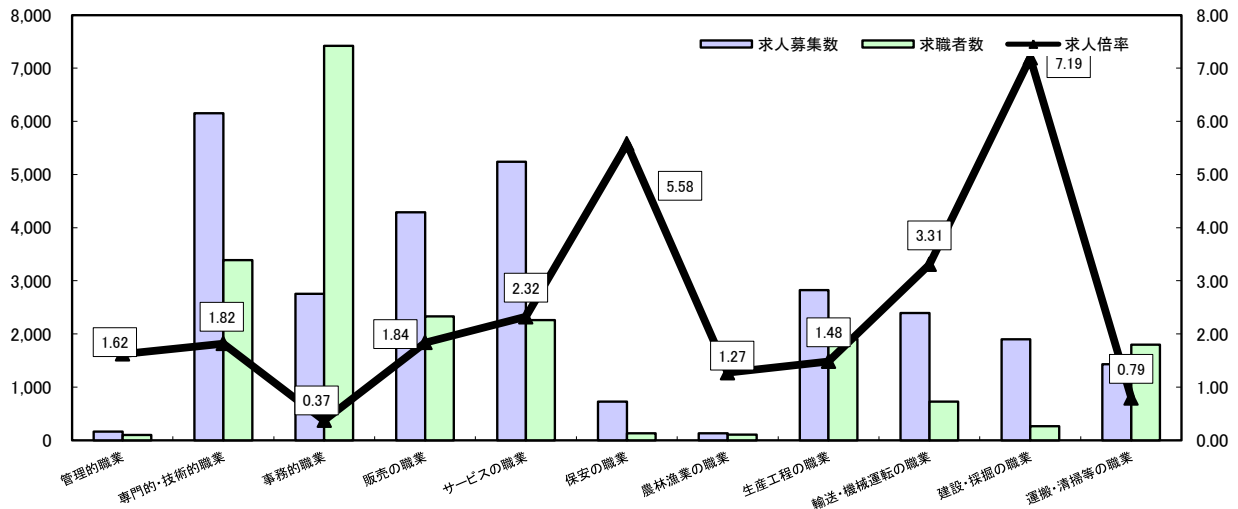
「その他の福祉」とは……保健師、助産師、看護師、理学療法士、作業療法士、視能訓練士、言語聴覚士、福祉相談・指導専門員など

求人・求職バランスシート

平成29年3月

ハローワーク南部5所

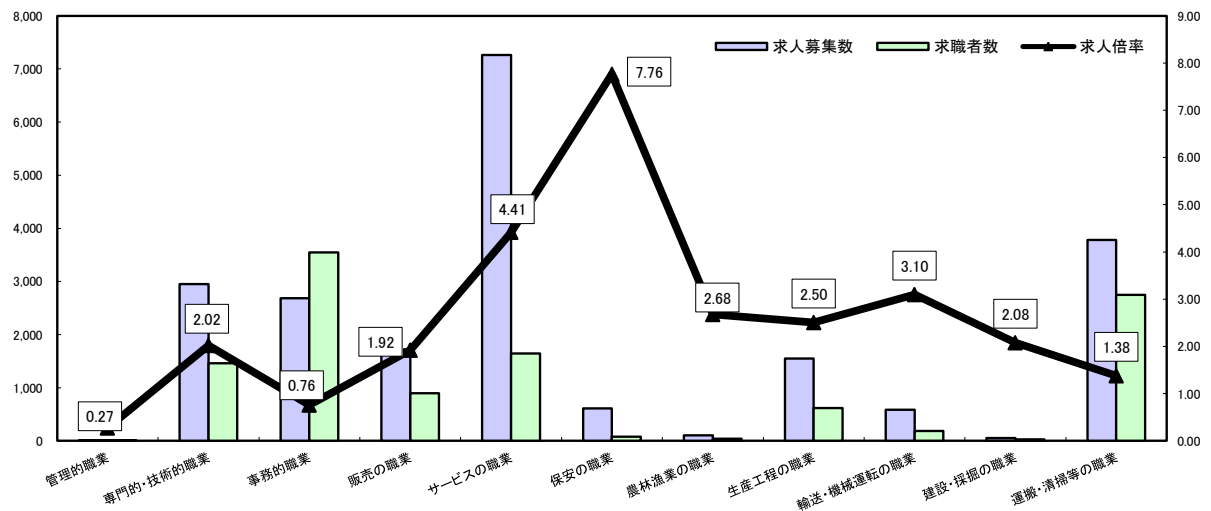
常用



*求人募集数・求職者数は左目盛(人)、求人倍率は右目盛(倍)

	管理的職業	専門的・技術的職業	事務的職業	販売の職業	サービスの職業	保安の職業	農林漁業の職業	生産工程の職業	輸送・機械運転の職業	建設・採掘の職業	運搬・清掃等の職業	職業の合計
求人募集数	159	6,153	2,757	4,287	5,242	725	132	2,823	2,393	1,899	1,428	27,998
求職者数	98	3,386	7,421	2,333	2,258	130	104	1,905	724	264	1,799	23,396
求人倍率	1.62	1.82	0.37	1.84	2.32	5.58	1.27	1.48	3.31	7.19	0.79	1.20

常用的パート



*求人募集数・求職者数は左目盛(人)、求人倍率は右目盛(倍)

	管理的職業	専門的・技術的職業	事務的職業	販売の職業	サービスの職業	保安の職業	農林漁業の職業	生産工程の職業	輸送・機械運転の職業	建設・採掘の職業	運搬・清掃等の職業	職業の合計
求人募集数	3	2,948	2,683	1,724	7,262	613	107	1,550	585	54	3,782	21,311
求職者数	11	1,460	3,546	897	1,646	79	40	619	189	26	2,748	13,478
求人倍率	0.27	2.02	0.76	1.92	4.41	7.76	2.68	2.50	3.10	2.08	1.38	1.58

- (注) 1 求人募集数・求職者数・求人倍率は正式にはそれぞれ有効求人数・有効求職者数・有効求人倍率といいます。
 2 求人倍率は、求職者1人あたりの求人募集数を意味しています。
 3 [職業の合計]欄には、[職業分類不能]を含みます。
 4 常用とは、雇用契約において雇用期間の定めがないか又は4ヶ月以上の雇用期間が定められているもの(季節労働者を除く)をいいます。
 5 常用的パートとは、パートタイムのうち雇用期間の定めがないか又は4ヶ月以上の雇用期間によって就労するものをいいます。

求人・求職バランスシート(平成29年3月分)

ハローワーク北部3所計

◎常用

(単位:人倍)

	求人募集数	求職者数	求人倍率
職業計	3,891	2,956	1.32
管理的職業	18	8	2.25
専門的・技術的職業	855	313	2.73
開発技術者	42	8	5.25
製造技術者	29	46	0.63
建築・土木技術者等	239	32	7.47
情報処理・通信技術者	9	14	0.64
その他の技術者	5	2	2.50
医師、薬剤師等	20	3	6.67
保健師、助産師等	160	53	3.02
医療技術者	70	20	3.50
その他の保健医療	24	18	1.33
社会福祉の専門的職業	192	54	3.56
美術家、デザイナー等	14	17	0.82
その他の専門的職業	51	46	1.11
事務的職業	300	733	0.41
一般事務員	209	662	0.32
会計事務員	21	8	2.63
生産関連事務員	25	30	0.83
営業・販売関連事務員	28	28	1.00
外勤事務員			-
運輸・郵便事務	15	3	5.00
事務用機器操作の職業	2	2	1.00
販売の職業	398	196	2.03
商品販売の職業	196	109	1.80
販売類似の職業	9	2	4.50
営業の職業	193	85	2.27
サービスの職業	777	358	2.17
家庭生活支援サービス			-
介護サービスの職業	257	127	2.02
保健医療サービス	37	21	1.76
生活衛生サービス	80	18	4.44
飲食物調理の職業	161	83	1.94
接客・給仕の職業	205	81	2.53
居住施設・ビルの管理	3	7	0.43
その他のサービス	34	21	1.62
保安の職業	124	25	4.96
農林漁業の職業	38	28	1.36
生産工程の職業	708	560	1.26
生産設備(金属)	6	31	0.19
生産設備(金属除く)	1	13	0.08
生産設備(機械)	4	15	0.27
金属材料製造等	179	63	2.84
製品製造・加工処理	200	179	1.12
機械組立の職業	106	88	1.20
機械整備・修理の職業	130	43	3.02
製品検査(金属)	11	18	0.61
製品検査(金属除く)	31	18	1.72
機械検査の職業	15	8	1.88
生産関連・生産類似	25	84	0.30
輸送・機械運転の職業	217	127	1.71
鉄道運転の職業	2		-
自動車運転の職業	154	94	1.64
船舶・航空機運転	1	1	1.00
その他の輸送の職業	21	15	1.40
定置・建設機械運転	39	17	2.29
建設・探掘の職業	330	93	3.55
建設躯体工事の職業	65	6	10.83
建設の職業	87	36	2.42
電気工事の職業	50	13	3.85
土木の職業	124	36	3.44
探掘の職業	4	2	2.00
運搬・清掃等の職業	126	439	0.29
運搬の職業	67	87	0.77
清掃の職業	28	107	0.26
包装の職業	7	4	1.75
その他の運搬等の職業	24	241	0.10
分類不能の職業		76	-
(IT関連の職業計)	66	45	1.47
(IT技術関連)	38	25	1.52
(IT操作関連)	14	11	1.27
(IT製造関連)	14	9	1.56
(福祉関連の職業計)	595	217	2.74
(介護関連)	392	153	2.56
(その他の福祉)	203	64	3.17

◎常用的パート

(単位:人倍)

	求人募集数	求職者数	求人倍率
職業計	2,995	2,208	1.36
管理的職業	2	2	1.00
専門的・技術的職業	409	222	1.84
開発技術者	11	1	11.00
製造技術者	1	19	0.05
建築・土木技術者等	2	2	1.00
情報処理・通信技術者			-
その他の技術者	6		-
医師、薬剤師等	20	4	5.00
保健師、助産師等	124	73	1.70
医療技術者	28	13	2.15
その他の保健医療	10	11	0.91
社会福祉の専門的職業	128	60	2.13
美術家、デザイナー等	12	4	3.00
その他の専門的職業	67	35	1.91
事務的職業	263	520	0.51
一般事務員	212	491	0.43
会計事務員	15	5	3.00
生産関連事務員	16	6	2.67
営業・販売関連事務員	13	12	1.08
外勤事務員		1	-
運輸・郵便事務	5	2	2.50
事務用機器操作の職業	2	3	0.67
販売の職業	403	149	2.70
商品販売の職業	387	129	3.00
販売類似の職業	1	3	0.33
営業の職業	15	17	0.88
サービスの職業	1,001	336	2.98
家庭生活支援サービス			-
介護サービスの職業	195	82	2.38
保健医療サービス	25	19	1.32
生活衛生サービス	46	15	3.07
飲食物調理の職業	213	117	1.82
接客・給仕の職業	482	73	6.60
居住施設・ビルの管理	8	6	1.33
その他のサービス	32	24	1.33
保安の職業	42	21	2.00
農林漁業の職業	27	17	1.59
生産工程の職業	308	204	1.51
生産設備(金属)		1	-
生産設備(金属除く)		2	-
生産設備(機械)			-
金属材料製造等	11	8	1.38
製品製造・加工処理	168	81	2.07
機械組立の職業	70	37	1.89
機械整備・修理の職業	6	5	1.20
製品検査(金属)	14	12	1.17
製品検査(金属除く)	31	21	1.48
機械検査の職業	4	8	0.50
生産関連・生産類似	4	29	0.14
輸送・機械運転の職業	66	42	1.57
鉄道運転の職業			-
自動車運転の職業	57	33	1.73
船舶・航空機運転		1	-
その他の輸送の職業	1	3	0.33
定置・建設機械運転	8	5	1.60
建設・探掘の職業	12	7	1.71
建設躯体工事の職業			-
建設の職業	2	3	0.67
電気工事の職業	6	0	-
土木の職業	4	4	1.00
探掘の職業			-
運搬・清掃等の職業	462	621	0.74
運搬の職業	84	37	2.27
清掃の職業	190	135	1.41
包装の職業	28	19	1.47
その他の運搬等の職業	160	430	0.37
分類不能の職業		67	-
(IT関連の職業計)	57	13	4.38
(IT技術関連)	10	3	3.33
(IT操作関連)	11	6	1.83
(IT製造関連)	36	4	9.00
(福祉関連の職業計)	402	177	2.27
(介護関連)	268	99	2.71
(その他の福祉)	134	78	1.72

※ 資料出所:職業安定業務統計

※ 職種は平成24年3月改定「厚生労働省編職業分類表」に基づくもの。

※ 有効求人倍率は原数値

※ この数値は、京都労働局管内の北部3公共職業安定所の合計数です。

※ 求人募集数・求職者数・求人倍率は正式にはそれぞれ有効求人数・有効求職者数・有効求人倍率といえます。

※ 常用とは、雇用契約において雇用期間の定めがないか又は4ヶ月以上の雇用期間が定められているもの(季節労働者を除く)をいいます。

※ 常用的パートとは、パートタイムの内雇用期間の定めがないか又は4ヶ月以上の雇用期間によって就労するものをいいます。

※ 「IT関連の職業」及び「福祉関連の職業」についてはそれぞれの職業から抽出した内数

「IT技術関連」とは……電気・電子・電気通信設計技術者、同機器生産技術者、システムコンサルタント、システム設計技術者、ソフトウェア開発技術者、プログラマーなど

「IT操作関連」とは……グラフィックデザイナー、ウェブデザイナー、データ入力係員、製図工など

「IT製造関連」とは……電気通信機械器具組立工、半導体製品製造工、被覆電線製造工、電気通信機械器具修理工、通信線架線・敷設作業員、電気通信設備作業員など

「介護関連」とは……福祉施設指導専門員、介護支援専門員、医療ソーシャルワーカー、家政婦(夫)、家事手伝い、施設介護員、訪問介護職など

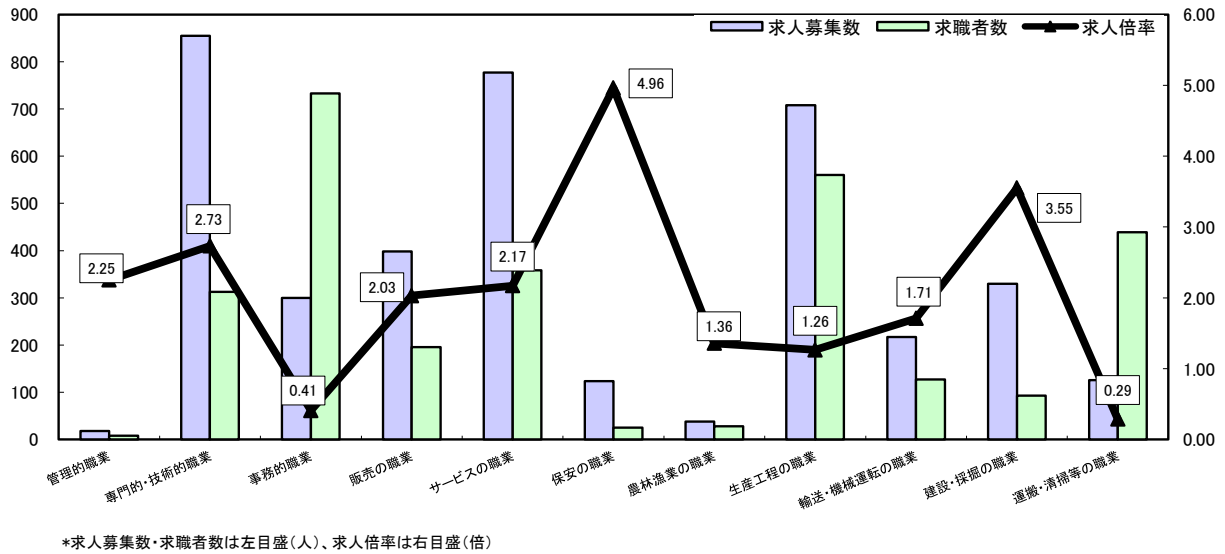
「その他の福祉」とは……保健師、助産師、看護師、理学療法士、作業療法士、視能訓練士、言語聴覚士、福祉相談・指導専門員など

求人・求職バランスシート

平成29年3月

ハローワーク北部3所

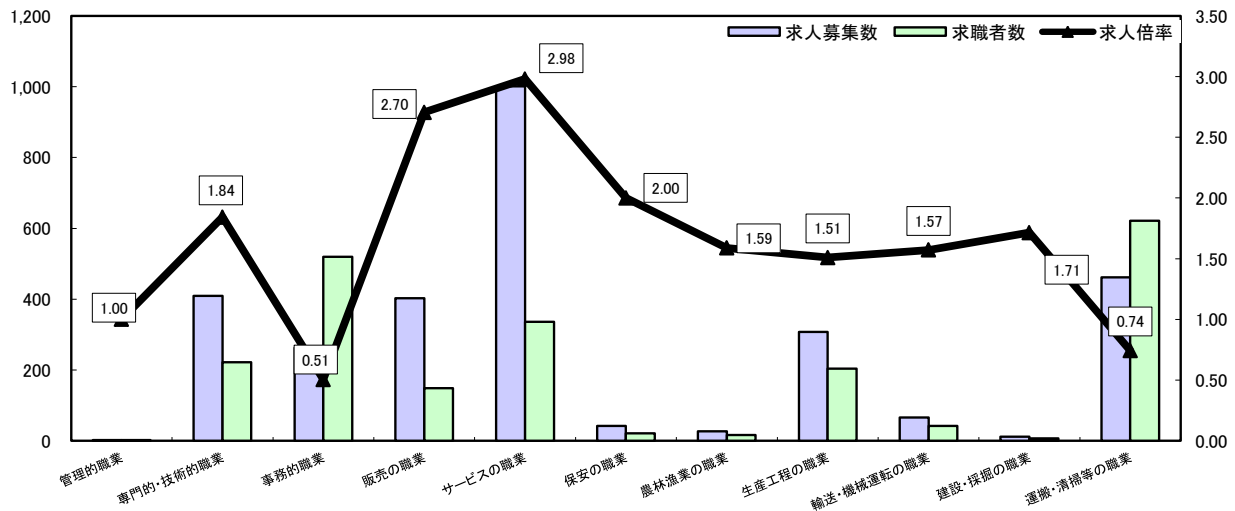
常用



*求人募集数・求職者数は左目盛(人)、求人倍率は右目盛(倍)

	管理的職業	専門的・技術的職業	事務的職業	販売の職業	サービスの職業	保安の職業	農林漁業の職業	生産工程の職業	輸送・機械運転の職業	建設・採掘の職業	運搬・清掃等の職業	職業の合計
求人募集数	18	855	300	398	777	124	38	708	217	330	126	3,891
求職者数	8	313	733	196	358	25	28	560	127	93	439	2,956
求人倍率	2.25	2.73	0.41	2.03	2.17	4.96	1.36	1.26	1.71	3.55	0.29	1.32

常用的パート



*求人募集数・求職者数は左目盛(人)、求人倍率は右目盛(倍)

	管理的職業	専門的・技術的職業	事務的職業	販売の職業	サービスの職業	保安の職業	農林漁業の職業	生産工程の職業	輸送・機械運転の職業	建設・採掘の職業	運搬・清掃等の職業	職業の合計
求人募集数	2	409	263	403	1,001	42	27	308	66	12	462	2,995
求職者数	2	222	520	149	336	21	17	204	42	7	621	2,208
求人倍率	1.00	1.84	0.51	2.70	2.98	2.00	1.59	1.51	1.57	1.71	0.74	1.36

- (注) 1 求人募集数・求職者数・求人倍率は正式にはそれぞれ有効求人数・有効求職者数・有効求人倍率といいます。
- 2 求人倍率は、求職者1人あたりの求人募集数を意味しています。
- 3 [職業の合計]欄には、[職業分類不能]を含みます。
- 4 常用とは、雇用契約において雇用期間の定めがないか又は4ヶ月以上の雇用期間が定められているもの(季節労働者を除く)をいいます。
- 5 常用的パートとは、パートタイムのうち雇用期間の定めがないか又は4ヶ月以上の雇用期間によって就労するものをいいます。