

求人・求職バランスシート(平成28年8月分)

京都労働局

◎常用

(単位:人倍)

	求人募集数	求職者数	求人倍率
職業計	28,861	27,166	1.06
管理的職業	255	112	2.28
専門的・技術的職業	6,362	3,731	1.71
開発技術者	487	176	2.77
製造技術者	172	362	0.48
建築・土木技術者等	963	207	4.65
情報処理・通信技術者	711	336	2.12
その他の技術者	16	30	0.53
医師、薬剤師等	108	35	3.09
保健師、助産師等	1,202	387	3.11
医療技術者	568	148	3.84
その他の保健医療	437	269	1.62
社会福祉の専門的職業	1,143	515	2.22
美術家、デザイナー等	184	537	0.34
その他の専門的職業	371	729	0.51
事務的職業	2,616	8,095	0.32
一般事務員	1,672	6,739	0.25
会計事務員	297	524	0.57
生産関連事務員	234	224	1.04
営業・販売関連事務員	316	523	0.60
外勤事務員	6	1	6.00
運輸・郵便事務	83	29	2.86
事務用機器操作の職業	8	55	0.15
販売の職業	4,352	2,757	1.58
商品販売の職業	2,385	1,197	1.99
販売類似の職業	108	43	2.51
営業の職業	1,859	1,517	1.23
サービスの職業	5,675	2,632	2.16
家庭生活支援サービス	4	6	0.67
介護サービスの職業	1,868	865	2.16
保健医療サービス	326	154	2.12
生活衛生サービス	718	236	3.04
飲食物調理の職業	1,543	592	2.61
接客・給仕の職業	1,011	477	2.12
居住施設・ビルの管理	49	140	0.35
その他のサービス	156	162	0.96
保安の職業	800	130	6.15
農林漁業の職業	160	146	1.10
生産工程の職業	2,942	2,752	1.07
生産設備(金属)	16	42	0.38
生産設備(金属除く)	55	53	1.04
生産設備(機械)	13	64	0.20
金属材料製造等	726	381	1.91
製品製造・加工処理	972	966	1.01
機械組立の職業	378	465	0.81
機械整備・修理の職業	443	173	2.56
製品検査(金属)	37	28	1.32
製品検査(金属除く)	70	39	1.79
機械検査の職業	23	20	1.15
生産関連・生産類似	209	521	0.40
輸送・機械運転の職業	2,496	898	2.78
鉄道運転の職業	8	2	4.00
自動車運転の職業	2,214	620	3.57
船舶・航空機運転	4	3	1.33
その他の輸送の職業	51	84	0.61
定置・建設機械運転	219	189	1.16
建設・探掘の職業	1,886	415	4.54
建設躯体工事の職業	321	29	11.07
建設の職業	605	132	4.58
電気工事の職業	415	125	3.32
土木の職業	530	129	4.11
探掘の職業	15	-	-
運搬・清掃等の職業	1,317	2,489	0.53
運搬の職業	632	676	0.93
清掃の職業	323	449	0.72
包装の職業	43	43	1.00
その他の運搬等の職業	319	1,321	0.24
分類不能の職業	3,009	-	-
(IT関連の職業計)	1,365	975	1.40
(IT技術関連)	998	461	2.16
(IT操作関連)	197	442	0.45
(IT製造関連)	170	72	2.36
(福祉関連の職業計)	4,165	1,610	2.59
(介護関連)	2,589	1,114	2.32
(その他の福祉)	1,576	496	3.18

◎常用的パート

(単位:人倍)

	求人募集数	求職者数	求人倍率
職業計	21,024	16,016	1.31
管理的職業	4	17	0.24
専門的・技術的職業	2,959	1,737	1.70
開発技術者	6	23	0.26
製造技術者	11	62	0.18
建築・土木技術者等	35	33	1.06
情報処理・通信技術者	20	26	0.77
その他の技術者	7	3	2.33
医師、薬剤師等	109	48	2.27
保健師、助産師等	970	448	2.17
医療技術者	318	89	3.57
その他の保健医療	170	116	1.47
社会福祉の専門的職業	815	461	1.77
美術家、デザイナー等	130	130	1.00
その他の専門的職業	368	298	1.23
事務的職業	2,304	4,076	0.57
一般事務員	1,638	3,709	0.44
会計事務員	127	123	1.03
生産関連事務員	249	71	3.51
営業・販売関連事務員	160	121	1.32
外勤事務員	-	-	-
運輸・郵便事務	46	9	5.11
事務用機器操作の職業	84	43	1.95
販売の職業	1,903	1,171	1.63
商品販売の職業	1,817	1,051	1.73
販売類似の職業	9	16	0.56
営業の職業	77	104	0.74
サービスの職業	7,625	2,089	3.65
家庭生活支援サービス	56	12	4.67
介護サービスの職業	2,006	551	3.64
保健医療サービス	313	114	2.75
生活衛生サービス	566	144	3.93
飲食物調理の職業	2,187	582	3.76
接客・給仕の職業	2,099	422	4.97
居住施設・ビルの管理	92	109	0.84
その他のサービス	306	155	1.97
保安の職業	441	76	5.80
農林漁業の職業	100	51	1.96
生産工程の職業	1,562	876	1.78
生産設備(金属)	2	3	0.67
生産設備(金属除く)	66	9	7.33
生産設備(機械)	1	6	0.17
金属材料製造等	77	33	2.33
製品製造・加工処理	945	435	2.17
機械組立の職業	229	120	1.91
機械整備・修理の職業	59	21	2.81
製品検査(金属)	34	23	1.48
製品検査(金属除く)	93	39	2.38
機械検査の職業	16	25	0.64
生産関連・生産類似	40	162	0.25
輸送・機械運転の職業	478	185	2.58
鉄道運転の職業	-	-	-
自動車運転の職業	437	142	3.08
船舶・航空機運転	-	2	-
その他の輸送の職業	13	15	0.87
定置・建設機械運転	28	26	1.08
建設・探掘の職業	61	37	1.65
建設躯体工事の職業	7	9	0.78
建設の職業	22	8	2.75
電気工事の職業	9	10	0.90
土木の職業	23	10	2.30
探掘の職業	-	-	-
運搬・清掃等の職業	3,587	3,421	1.05
運搬の職業	715	240	2.98
清掃の職業	1,769	771	2.29
包装の職業	189	96	1.97
その他の運搬等の職業	914	2,314	0.39
分類不能の職業	2,280	-	-
(IT関連の職業計)	282	188	1.50
(IT技術関連)	26	47	0.55
(IT操作関連)	166	118	1.41
(IT製造関連)	90	23	3.91
(福祉関連の職業計)	3,560	1,180	3.02
(介護関連)	2,482	681	3.64
(その他の福祉)	1,078	499	2.16

※ 資料出所:職業安定業務統計

※ 職種は平成24年3月改定「厚生労働省編職業分類表」に基づくもの。

※ 有効求人倍率は原数値

※ この数値は、京都労働局管内の公共職業安定所の合計数です。

※ 求人募集数・求職者数・求人倍率は正式にはそれぞれ有効求人数・有効求職者数・有効求人倍率といえます。

※ 常用とは、雇用契約において雇用期間の定めがないか又は4ヶ月以上の雇用期間が定められているもの(季節労働者を除く)をいいます。

※ 常用的パートとは、パートタイムの内雇用期間の定めがないか又は4ヶ月以上の雇用期間によって就労するものをいいます。

※ 「IT関連の職業」及び「福祉関連の職業」についてはそれぞれの職業から抽出した内数

「IT技術関連」とは……電気・電子・電気通信設計技術者、同機器生産技術者、システムコンサルタント、システム設計技術者、ソフトウェア開発技術者、プログラマーなど

「IT操作関連」とは……グラフィックデザイナー、ウェブデザイナー、データ入力係員、製図工など

「IT製造関連」とは……電気通信機械器具組立工、半導体製品製造工、被覆電線製造工、電気通信機械器具修理工、通信線架線・敷設作業員、電気通信設備作業員など

「介護関連」とは……福祉施設指導専門員、介護支援専門員、医療ソーシャルワーカー、家政婦(夫)、家事手伝い、施設介護員、訪問介護員など

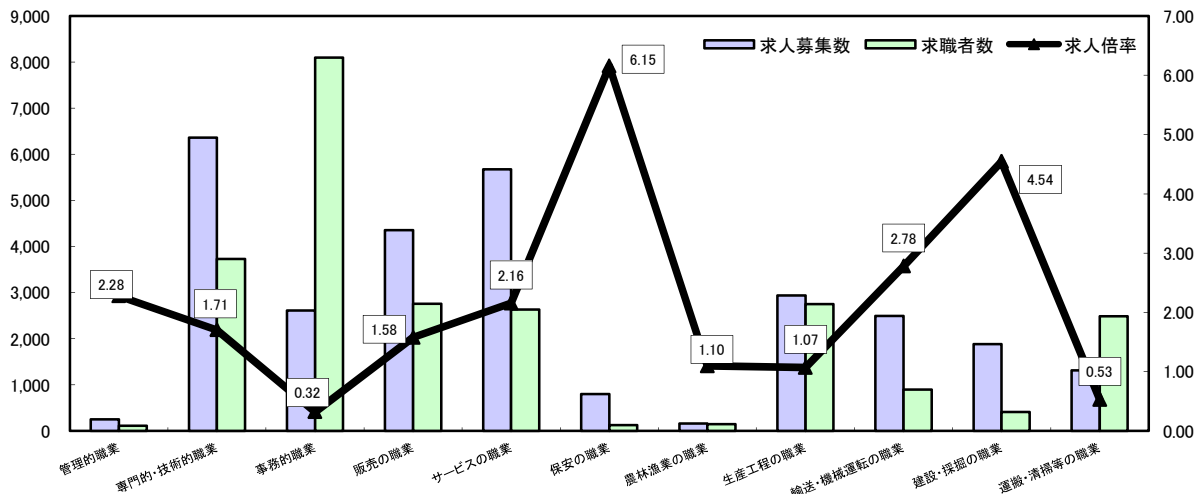
「その他の福祉」とは……保健師、助産師、看護師、理学療法士、作業療法士、視能訓練士、言語聴覚士、福祉相談・指導専門員など

求人・求職バランスシート

平成28年8月

京都労働局

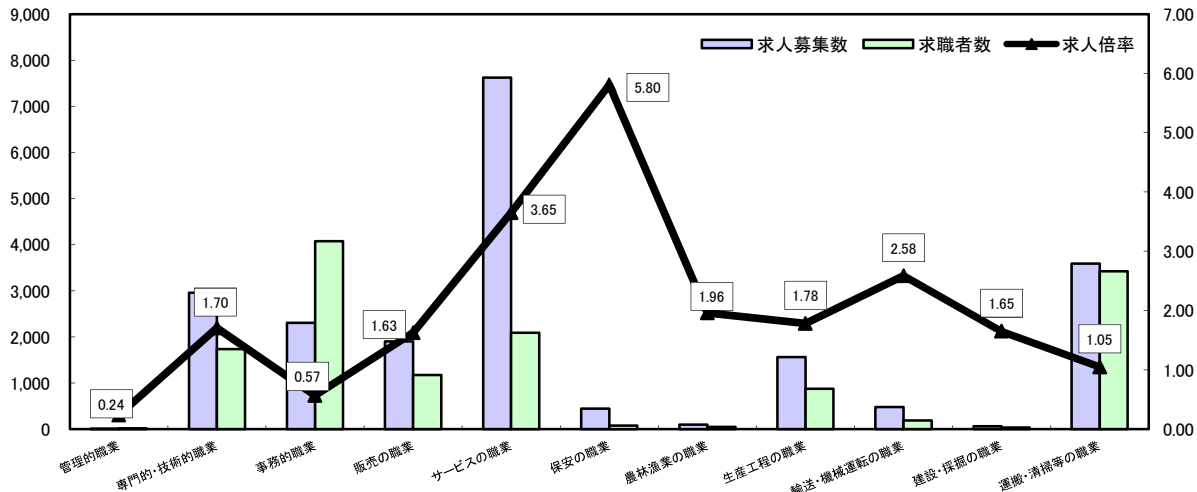
常用



*求人募集数・求職者数は左目盛(人)、求人倍率は右目盛(倍)

	管理的職業	専門的・技術的職業	事務的職業	販売の職業	サービスの職業	保安の職業	農林漁業の職業	生産工程の職業	輸送・機械運転の職業	建設・採掘の職業	運搬・清掃等の職業	職業の合計
求人募集数	255	6,362	2,616	4,352	5,675	800	160	2,942	2,496	1,886	1,317	28,861
求職者数	112	3,731	8,095	2,757	2,632	130	146	2,752	898	415	2,489	27,166
求人倍率	2.28	1.71	0.32	1.58	2.16	6.15	1.10	1.07	2.78	4.54	0.53	1.06

常用的パート



*求人募集数・求職者数は左目盛(人)、求人倍率は右目盛(倍)

	管理的職業	専門的・技術的職業	事務的職業	販売の職業	サービスの職業	保安の職業	農林漁業の職業	生産工程の職業	輸送・機械運転の職業	建設・採掘の職業	運搬・清掃等の職業	職業の合計
求人募集数	4	2,959	2,304	1,903	7,625	441	100	1,562	478	61	3,587	21,024
求職者数	17	1,737	4,076	1,171	2,089	76	51	876	185	37	3,421	16,016
求人倍率	0.24	1.70	0.57	1.63	3.65	5.80	1.96	1.78	2.58	1.65	1.05	1.31

- (注) 1 求人募集数・求職者数・求人倍率は正式にはそれぞれ有効求人数・有効求職者数・有効求人倍率といいます。
 2 求人倍率は、求職者1人あたりの求人募集数を意味しています。
 3 [職業の合計]欄には、[職業分類不能]を含みます。
 4 常用とは、雇用契約において雇用期間の定めがないか又は4ヶ月以上の雇用期間が定められているもの(季節労働者を除く)をいいます。
 5 常用的パートとは、パートタイムのうち雇用期間の定めがないか又は4ヶ月以上の雇用期間によって就労するものをいいます。

求人・求職バランスシート(平成28年8月分)

ハローワーク南部5所計

◎常用

(単位:人倍)

職業計	求人募集数	求職者数	求人倍率
職業計	25,135	24,211	1.04
管理的職業	228	102	2.24
専門的・技術的職業	5,533	3,439	1.61
開発技術者	446	166	2.69
製造技術者	142	304	0.47
建築・土木技術者等	712	178	4.00
情報処理・通信技術者	697	333	2.09
その他の技術者	9	28	0.32
医師・薬剤師等	89	30	2.97
保健師・助産師等	1,042	336	3.10
医療技術者	503	135	3.73
その他の保健医療	422	250	1.69
社会福祉の専門的職業	969	450	2.15
美術家、デザイナー等	168	529	0.32
その他の専門的職業	334	700	0.48
事務的職業	2,344	7,394	0.32
一般事務員	1,492	6,108	0.24
会計事務員	278	508	0.55
生産関連事務員	206	204	1.01
営業・販売関連事務員	290	500	0.58
外勤事務員	5	1	5.00
運輸・郵便事務	67	23	2.91
事務用機器操作の職業	6	50	0.12
販売の職業	3,929	2,580	1.52
商品販売の職業	2,192	1,092	2.01
販売類似の職業	103	42	2.45
営業の職業	1,634	1,446	1.13
サービスの職業	4,920	2,291	2.15
家庭生活支援サービス	4	6	0.67
介護サービスの職業	1,634	761	2.15
保健医療サービス	291	136	2.14
生活衛生サービス	640	218	2.94
飲食物調理の職業	1,362	511	2.67
接客・給仕の職業	824	390	2.11
居住施設・ビルの管理	46	129	0.36
その他のサービス	119	140	0.85
保安の職業	682	100	6.82
農林漁業の職業	122	113	1.08
生産工程の職業	2,352	2,181	1.08
生産設備(金属)	10	24	0.42
生産設備(金属除く)	52	47	1.11
生産設備(機械)	11	51	0.22
金属材料製造等	592	307	1.93
製品製造・加工処理	762	778	0.98
機械組立の職業	311	376	0.83
機械整備・修理の職業	338	134	2.52
製品検査(金属)	26	15	1.73
製品検査(金属除く)	53	18	2.94
機械検査の職業	13	8	1.63
生産関連・生産類似	184	423	0.43
輸送・機械運転の職業	2,289	747	3.06
鉄道運転の職業		2	-
自動車運転の職業	2,066	509	4.06
船舶・航空機運転	3	2	1.50
その他の輸送の職業	41	63	0.65
定置・建設機械運転	179	171	1.05
建設・探掘の職業	1,532	310	4.94
建設躯体工事の職業	265	22	12.05
建設の職業	515	102	5.05
電気工事の職業	344	98	3.51
土木の職業	398	88	4.52
探掘の職業	10	-	-
運搬・清掃等の職業	1,204	2,036	0.59
運搬の職業	579	577	1.00
清掃の職業	295	350	0.84
包装の職業	33	36	0.92
その他の運搬等の職業	297	1,073	0.28
分類不能の職業		2,918	-
(IT関連の職業計)	1,277	934	1.37
(IT技術関連)	951	446	2.13
(IT操作関連)	179	430	0.42
(IT製造関連)	147	58	2.53
(福祉関連の職業計)	3,603	1,418	2.54
(介護関連)	2,232	979	2.28
(その他の福祉)	1,371	439	3.12

◎常用的パート

(単位:人倍)

職業計	求人募集数	求職者数	求人倍率
職業計	18,373	13,859	1.33
管理的職業	2	14	0.14
専門的・技術的職業	2,627	1,543	1.70
開発技術者	5	22	0.23
製造技術者	8	51	0.16
建築・土木技術者等	31	32	0.97
情報処理・通信技術者	20	25	0.80
その他の技術者	5	3	1.67
医師・薬剤師等	87	46	1.89
保健師・助産師等	854	392	2.18
医療技術者	295	76	3.88
その他の保健医療	168	111	1.51
社会福祉の専門的職業	702	386	1.82
美術家、デザイナー等	117	124	0.94
その他の専門的職業	335	275	1.22
事務的職業	2,136	3,579	0.60
一般事務員	1,522	3,238	0.47
会計事務員	118	118	1.00
生産関連事務員	231	60	3.85
営業・販売関連事務員	150	115	1.30
外勤事務員			-
運輸・郵便事務	33	7	4.71
事務用機器操作の職業	82	41	2.00
販売の職業	1,459	1,017	1.43
商品販売の職業	1,390	915	1.52
販売類似の職業	9	11	0.82
営業の職業	60	91	0.66
サービスの職業	6,643	1,760	3.77
家庭生活支援サービス	55	10	5.50
介護サービスの職業	1,833	475	3.86
保健医療サービス	282	106	2.66
生活衛生サービス	528	133	3.97
飲食物調理の職業	1,976	469	4.21
接客・給仕の職業	1,619	332	4.88
居住施設・ビルの管理	83	105	0.79
その他のサービス	267	130	2.05
保安の職業	421	83	6.88
農林漁業の職業	80	38	2.11
生産工程の職業	1,271	671	1.89
生産設備(金属)	2	3	0.67
生産設備(金属除く)	66	7	9.43
生産設備(機械)	1	6	0.17
金属材料製造等	71	27	2.63
製品製造・加工処理	768	342	2.25
機械組立の職業	163	93	1.75
機械整備・修理の職業	53	15	3.53
製品検査(金属)	21	8	2.63
製品検査(金属除く)	73	20	3.65
機械検査の職業	15	17	0.88
生産関連・生産類似	38	133	0.29
輸送・機械運転の職業	435	153	2.84
鉄道運転の職業			-
自動車運転の職業	397	118	3.36
船舶・航空機運転		2	-
その他の輸送の職業	12	11	1.09
定置・建設機械運転	26	22	1.18
建設・探掘の職業	48	35	1.37
建設躯体工事の職業	7	9	0.78
建設の職業	19	7	2.71
電気工事の職業	5	10	0.50
土木の職業	17	9	1.89
探掘の職業			-
運搬・清掃等の職業	3,251	2,774	1.17
運搬の職業	653	196	3.33
清掃の職業	1,626	642	2.53
包装の職業	163	75	2.17
その他の運搬等の職業	809	1,861	0.43
分類不能の職業		2,212	-
(IT関連の職業計)	223	176	1.27
(IT技術関連)	24	45	0.53
(IT操作関連)	154	113	1.36
(IT製造関連)	45	18	2.50
(福祉関連の職業計)	3,200	1,029	3.11
(介護関連)	2,242	587	3.82
(その他の福祉)	958	442	2.17

※ 資料出所:職業安定業務統計

※ 職種は平成24年3月改定「厚生労働省編職業分類表」に基づくもの。

※ 有効求人倍率は原数値

※ この数値は、京都労働局管内の南部5公共職業安定所の合計数です。

※ 求人募集数・求職者数・求人倍率は正式にはそれぞれ有効求人人数・有効求職者数・有効求人倍率とします。

※ 常用とは、雇用契約において雇用期間の定めがないか又は4ヶ月以上の雇用期間が定められているもの(季節労働者を除く)をいいます。

※ 常用的パートとは、パートタイムの内雇用期間の定めがないか又は4ヶ月以上の雇用期間によって就労するものをいいます。

※ 「IT関連の職業」及び「福祉関連の職業」についてはそれぞれの職業から抽出した内数

「IT技術関連」とは……電気・電子・電気通信設計技術者、同機器生産技術者、システムコンサルタント、システム設計技術者、ソフトウェア開発技術者、プログラマーなど

「IT操作関連」とは……グラフィックデザイナー、ウェブデザイナー、データ入力係員、製図工など

「IT製造関連」とは……電気通信機械器具組立工、半導体製品製造工、被覆電線製造工、電気通信機械器具修理工、通信線架線・敷設作業員、電気通信設備作業員など

「介護関連」とは……福祉施設指導員、介護支援専門員、医療ソーシャルワーカー、家政婦(夫)、家事手伝い、施設介護員、訪問介護職など

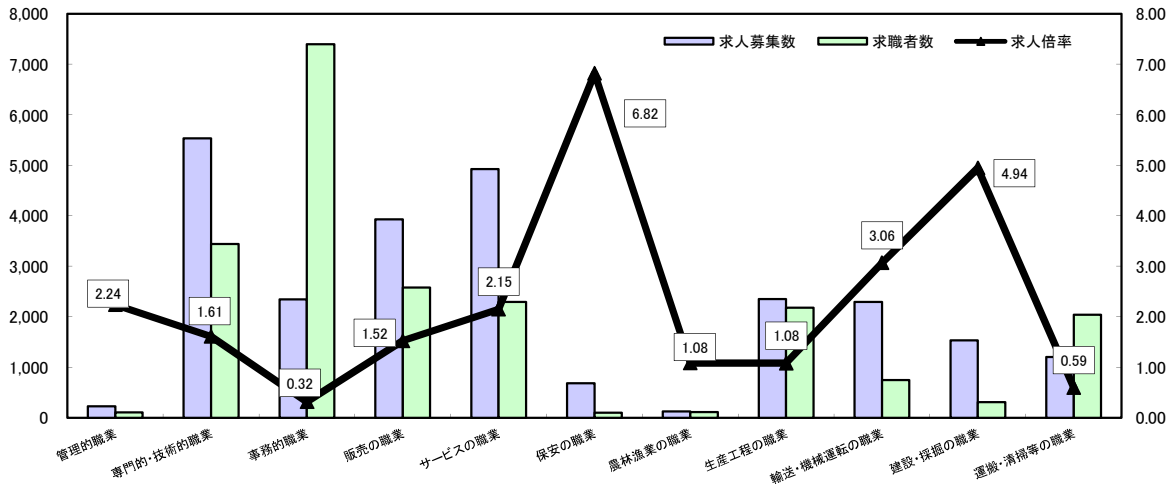
「その他の福祉」とは……保健師、助産師、看護師、理学療法士、作業療法士、視能訓練士、言語聴覚士、福祉相談・指導専門員など

求人・求職バランスシート

平成28年8月

ハローワーク南部5所

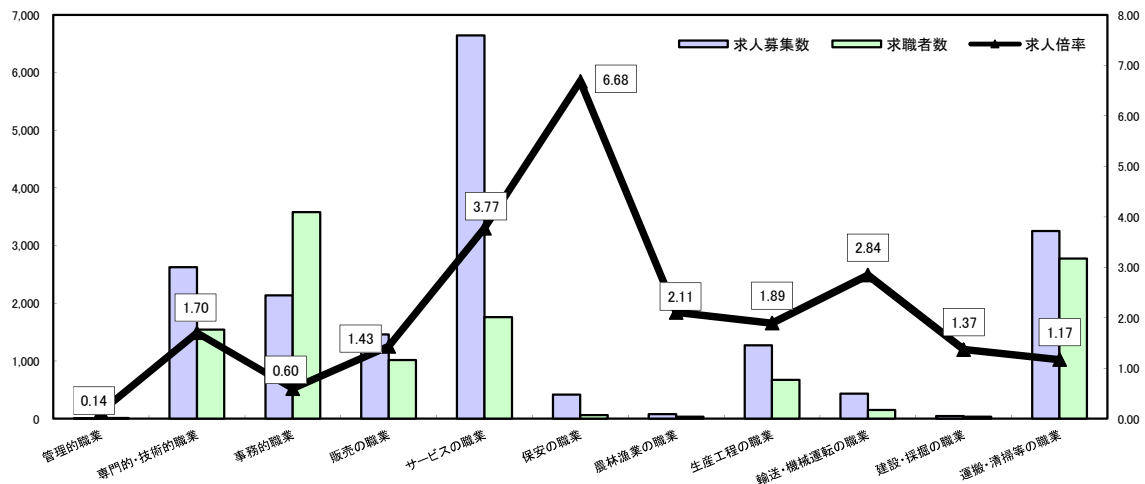
常 用



*求人募集数・求職者数は左目盛(人)、求人倍率は右目盛(倍)

	管理的職業	専門的・技術的職業	事務的職業	販売の職業	サービスの職業	保安の職業	農林漁業の職業	生産工程の職業	輸送・機械運転の職業	建設・採掘の職業	運搬・清掃等の職業	職業の合計
求人募集数	228	5,533	2,344	3,929	4,920	682	122	2,352	2,289	1,532	1,204	25,135
求職者数	102	3,439	7,394	2,580	2,291	100	113	2,181	747	310	2,036	24,211
求人倍率	2.24	1.61	0.32	1.52	2.15	6.82	1.08	1.08	3.06	4.94	0.59	1.04

常用的パート



*求人募集数・求職者数は左目盛(人)、求人倍率は右目盛(倍)

	管理的職業	専門的・技術的職業	事務的職業	販売の職業	サービスの職業	保安の職業	農林漁業の職業	生産工程の職業	輸送・機械運転の職業	建設・採掘の職業	運搬・清掃等の職業	職業の合計
求人募集数	2	2,627	2,136	1,459	6,643	421	80	1,271	435	48	3,251	18,373
求職者数	14	1,543	3,579	1,017	1,760	63	38	671	153	35	2,774	13,859
求人倍率	0.14	1.70	0.60	1.43	3.77	6.68	2.11	1.89	2.84	1.37	1.17	1.33

- (注) 1 求人募集数・求職者数・求人倍率は正式にはそれぞれ有効求人数・有効求職者数・有効求人倍率といいます。
 2 求人倍率は、求職者1人あたりの求人募集数を意味しています。
 3 [職業の合計]欄には、[職業分類不能]を含みます。
 4 常用とは、雇用契約において雇用期間の定めがないか又は4ヶ月以上の雇用期間が定められているもの(季節労働者を除く)をいいます。
 5 常用的パートとは、パートタイムのうち雇用期間の定めがないか又は4ヶ月以上の雇用期間によって就労するものをいいます。

求人・求職バランスシート(平成28年8月分)

ハローワーク北部3所計

◎常用

(単位:人倍)

職業計	求人募集数	求職者数	求人倍率
職業計	3,726	2,955	1.29
管理的職業	27	10	2.70
専門的・技術的職業	829	292	2.84
開発技術者	41	10	4.10
製造技術者	30	58	0.52
建築・土木技術者等	251	29	8.66
情報処理・通信技術者	14	3	4.67
その他の技術者	7	2	3.50
医師・薬剤師等	19	5	3.80
保健師・助産師等	160	51	3.14
医療技術者	65	13	5.00
その他の保健医療	15	19	0.79
社会福祉の専門的職業	174	65	2.68
美術家、デザイナー等	16	8	2.00
その他の専門的職業	37	29	1.28
事務的職業	272	701	0.39
一般事務員	180	631	0.29
会計事務員	19	16	1.19
生産関連事務員	28	20	1.40
営業・販売関連事務員	26	23	1.13
外勤事務員	1	-	-
運輸・郵便事務	16	6	2.67
事務用機器操作の職業	2	5	0.40
販売の職業	423	177	2.39
商品販売の職業	193	105	1.84
販売類似の職業	5	1	5.00
営業の職業	225	71	3.17
サービスの職業	755	341	2.21
家庭生活支援サービス	-	-	-
介護サービスの職業	234	104	2.25
保健医療サービス	35	18	1.94
生活衛生サービス	78	18	4.33
飲食調理の職業	181	81	2.23
接客・給仕の職業	187	87	2.15
居住施設・ビルの管理	3	11	0.27
その他のサービス	37	22	1.68
保安の職業	118	30	3.93
農林漁業の職業	38	33	1.15
生産工程の職業	590	571	1.03
生産設備(金属)	6	18	0.33
生産設備(金属除く)	3	6	0.50
生産設備(機械)	2	13	0.15
金属材料製造等	134	74	1.81
製品製造・加工処理	210	188	1.12
機械組立の職業	67	89	0.75
機械整備・修理の職業	105	39	2.69
製品検査(金属)	11	13	0.85
製品検査(金属除く)	17	21	0.81
機械検査の職業	10	12	0.83
生産関連・生産類似	25	98	0.26
輸送・機械運転の職業	207	151	1.37
鉄道運転の職業	8	-	-
自動車運転の職業	148	111	1.33
船舶・航空機運転	1	1	1.00
その他の輸送の職業	10	21	0.48
定置・建設機械運転	40	18	2.22
建設・探掘の職業	354	105	3.37
建設躯体工事の職業	56	7	8.00
建設の職業	90	30	3.00
電気工事の職業	71	27	2.63
土木の職業	132	41	3.22
探掘の職業	5	-	-
運搬・清掃等の職業	113	453	0.25
運搬の職業	53	99	0.54
清掃の職業	28	99	0.28
包装の職業	10	7	1.43
その他の運搬等の職業	22	248	0.09
分類不能の職業	91	-	-
(IT関連の職業計)	88	41	2.15
(IT技術関連)	47	15	3.13
(IT操作関連)	18	12	1.50
(IT製造関連)	23	14	1.64
(福祉関連の職業計)	582	192	2.99
(介護関連)	357	135	2.64
(その他の福祉)	205	57	3.60

◎常用的パート

(単位:人倍)

職業計	求人募集数	求職者数	求人倍率
職業計	2,651	2,157	1.23
管理的職業	2	3	0.67
専門的・技術的職業	332	194	1.71
開発技術者	1	1	1.00
製造技術者	3	11	0.27
建築・土木技術者等	4	1	4.00
情報処理・通信技術者	1	1	-
その他の技術者	2	-	-
医師・薬剤師等	22	2	11.00
保健師・助産師等	116	56	2.07
医療技術者	23	13	1.77
その他の保健医療	2	5	0.40
社会福祉の専門的職業	113	75	1.51
美術家、デザイナー等	13	6	2.17
その他の専門的職業	33	23	1.43
事務的職業	168	497	0.34
一般事務員	116	471	0.25
会計事務員	9	5	1.80
生産関連事務員	18	11	1.64
営業・販売関連事務員	10	6	1.67
外勤事務員	-	-	-
運輸・郵便事務	13	2	6.50
事務用機器操作の職業	2	2	1.00
販売の職業	444	154	2.88
商品販売の職業	427	136	3.14
販売類似の職業	5	-	-
営業の職業	17	13	1.31
サービスの職業	982	329	2.98
家庭生活支援サービス	1	2	0.50
介護サービスの職業	173	76	2.28
保健医療サービス	31	8	3.88
生活衛生サービス	38	11	3.45
飲食調理の職業	211	113	1.87
接客・給仕の職業	480	90	5.33
居住施設・ビルの管理	9	4	2.25
その他のサービス	29	25	1.56
保安の職業	20	13	1.54
農林漁業の職業	20	13	1.54
生産工程の職業	291	205	1.42
生産設備(金属)	-	0	-
生産設備(金属除く)	-	2	-
生産設備(機械)	-	-	-
金属材料製造等	6	6	1.00
製品製造・加工処理	177	93	1.90
機械組立の職業	66	27	2.44
機械整備・修理の職業	6	6	1.00
製品検査(金属)	13	15	0.87
製品検査(金属除く)	20	19	1.05
機械検査の職業	1	8	0.13
生産関連・生産類似	2	29	0.07
輸送・機械運転の職業	43	32	1.34
鉄道運転の職業	-	-	-
自動車運転の職業	40	24	1.67
船舶・航空機運転	-	-	-
その他の輸送の職業	1	4	0.25
定置・建設機械運転	2	4	0.50
建設・探掘の職業	13	2	6.50
建設躯体工事の職業	-	-	-
建設の職業	3	1	3.00
電気工事の職業	4	0	-
土木の職業	6	1	6.00
探掘の職業	-	-	-
運搬・清掃等の職業	336	647	0.52
運搬の職業	62	44	1.41
清掃の職業	143	129	1.11
包装の職業	26	21	1.24
その他の運搬等の職業	105	453	0.23
分類不能の職業	88	-	-
(IT関連の職業計)	59	12	4.92
(IT技術関連)	2	2	1.00
(IT操作関連)	12	5	2.40
(IT製造関連)	45	5	9.00
(福祉関連の職業計)	360	151	2.38
(介護関連)	240	94	2.55
(その他の福祉)	120	57	2.11

※ 資料出所:職業安定業務統計

※ 職種は平成24年3月改定「厚生労働省編職業分類表」に基づくもの。

※ 有効求人倍率は原数値

※ この数値は、京都労働局管内の北部3公共職業安定所の合計数です。

※ 求人募集数・求職者数・求人倍率は正式にはそれぞれ有効求人人数・有効求職者数・有効求人倍率とします。

※ 常用とは、雇用契約において雇用期間の定めがないか又は4ヶ月以上の雇用期間が定められているもの(季節労働者を除く)をいいます。

※ 常用的パートとは、パートタイムの内雇用期間の定めがないか又は4ヶ月以上の雇用期間によって就労するものをいいます。

※ 「IT関連の職業」及び「福祉関連の職業」についてはそれぞれの職業から抽出した内数

「IT技術関連」とは……電気・電子・電気通信設計技術者、同機器生産技術者、システムコンサルタント、システム設計技術者、ソフトウェア開発技術者、プログラマーなど

「IT操作関連」とは……グラフィックデザイナー、ウェブデザイナー、データ入力係員、製図工など

「IT製造関連」とは……電気通信機械器具組立工、半導体製品製造工、被覆電線製造工、電気通信機械器具修理工、通信線架線・敷設作業員、電気通信設備作業員など

「介護関連」とは……福祉施設指導専門員、介護支援専門員、医療ソーシャルワーカー、家政婦(夫)、家事手伝、施設介護員、訪問介護職など

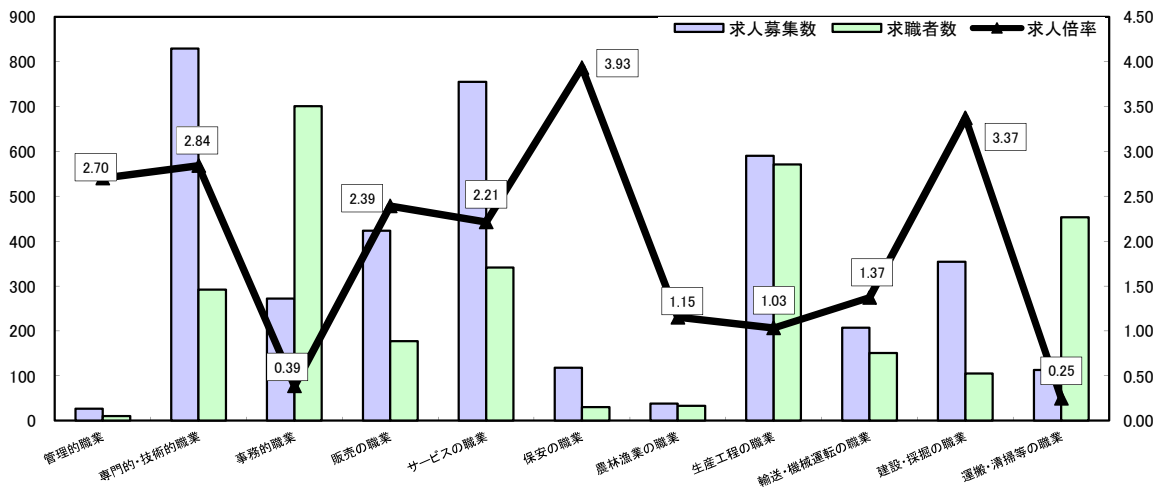
「その他の福祉」とは……保健師、助産師、看護師、理学療法士、作業療法士、視能訓練士、言語聴覚士、福祉相談・指導専門員など

求人・求職バランスシート

平成28年8月

ハローワーク北部3所

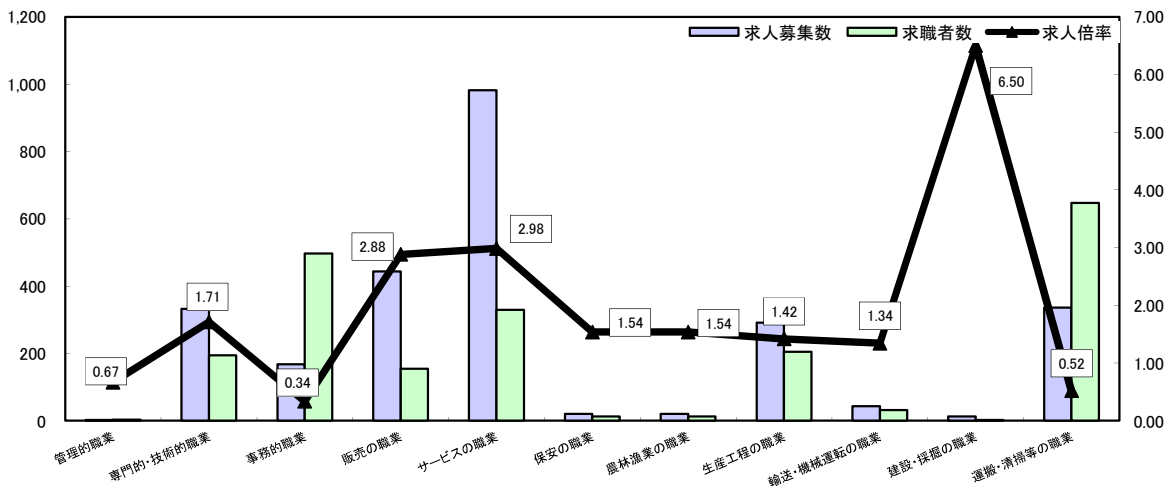
常用



*求人募集数・求職者数は左目盛(人)、求人倍率は右目盛(倍)

	管理的職業	専門的・技術的職業	事務的職業	販売の職業	サービスの職業	保安の職業	農林漁業の職業	生産工程の職業	輸送・機械運転の職業	建設・採掘の職業	運搬・清掃等の職業	職業の合計
求人募集数	27	829	272	423	755	118	38	590	207	354	113	3,726
求職者数	10	292	701	177	341	30	33	571	151	105	453	2,955
求人倍率	2.70	2.84	0.39	2.39	2.21	3.93	1.15	1.03	1.37	3.37	0.25	1.26

常用的パート



*求人募集数・求職者数は左目盛(人)、求人倍率は右目盛(倍)

	管理的職業	専門的・技術的職業	事務的職業	販売の職業	サービスの職業	保安の職業	農林漁業の職業	生産工程の職業	輸送・機械運転の職業	建設・採掘の職業	運搬・清掃等の職業	職業の合計
求人募集数	2	332	168	444	982	20	20	291	43	13	336	2,651
求職者数	3	194	497	154	329	13	13	205	32	2	647	2,157
求人倍率	0.67	1.71	0.34	2.88	2.98	1.54	1.54	1.42	1.34	6.50	0.52	1.23

- (注) 1 求人募集数・求職者数・求人倍率は正式にはそれぞれ有効求人人数・有効求職者数・有効求人倍率といいます。
 2 求人倍率は、求職者1人あたりの求人募集数を意味しています。
 3 [職業の合計]欄には、[職業分類不能]を含みます。
 4 常用とは、雇用契約において雇用期間の定めがないか又は4ヶ月以上の雇用期間が定められているもの(季節労働者を除く)をいいます。
 5 常用的パートとは、パートタイムのうち雇用期間の定めがないか又は4ヶ月以上の雇用期間によって就労するものをいいます。