

# 求人・求職バランスシート(平成28年7月分)

京都労働局

## ◎常用

(単位:人倍)

職業計	求人募集数	求職者数	求人倍率
<b>職業計</b>	<b>28,155</b>	<b>27,214</b>	<b>1.03</b>
<b>管理的職業</b>	<b>241</b>	<b>114</b>	<b>2.11</b>
<b>専門的・技術的職業</b>	<b>6,282</b>	<b>3,846</b>	<b>1.63</b>
開発技術者	413	180	2.29
製造技術者	163	365	0.45
建築・土木技術者等	975	228	4.28
情報処理・通信技術者	626	346	1.81
その他の技術者	16	32	0.50
医師・薬剤師等	109	38	2.87
保健師・助産師等	1,245	384	3.24
医療技術者	575	157	3.66
その他の保健医療	436	276	1.59
社会福祉の専門的職業	1,156	528	2.19
美術家、デザイナー等	183	542	0.34
その他の専門的職業	385	770	0.50
<b>事務的職業</b>	<b>2,488</b>	<b>8,065</b>	<b>0.31</b>
一般事務員	1,625	6,731	0.24
会計事務員	280	517	0.54
生産関連事務員	214	219	0.98
営業・販売関連事務員	305	519	0.59
外勤事務員	8	3	2.67
運輸・郵便事務	51	23	2.22
事務用機器操作の職業	5	53	0.09
<b>販売の職業</b>	<b>4,313</b>	<b>2,745</b>	<b>1.57</b>
商品販売の職業	2,349	1,185	1.98
販売類似の職業	115	40	2.88
営業の職業	1,849	1,520	1.22
<b>サービスの職業</b>	<b>5,500</b>	<b>2,617</b>	<b>2.10</b>
家庭生活支援サービス	5	5	1.00
介護サービスの職業	1,803	833	2.16
保健医療サービス	313	155	2.02
生活衛生サービス	670	219	3.06
飲食物調理の職業	1,503	624	2.41
接客・給仕の職業	996	471	2.11
居住施設・ビルの管理	48	137	0.35
その他のサービス	162	173	0.94
<b>保安の職業</b>	<b>788</b>	<b>147</b>	<b>5.35</b>
<b>農林漁業の職業</b>	<b>157</b>	<b>143</b>	<b>1.10</b>
<b>生産工程の職業</b>	<b>2,876</b>	<b>2,781</b>	<b>1.03</b>
生産設備(金属)	13	37	0.35
生産設備(金属除く)	67	46	1.46
生産設備(機械)	13	59	0.22
金属材料製造等	678	360	1.88
製品製造・加工処理	958	1,000	0.96
機械組立の職業	381	491	0.78
機械整備・修理の職業	429	184	2.33
製品検査(金属)	40	27	1.48
製品検査(金属除く)	68	28	2.43
機械検査の職業	21	18	1.17
生産関連・生産類似	208	531	0.39
<b>輸送・機械運転の職業</b>	<b>2,492</b>	<b>903</b>	<b>2.76</b>
鉄道運転の職業	7	3	2.33
自動車運転の職業	2,207	612	3.61
船舶・航空機運転	2	4	0.50
その他の輸送の職業	55	85	0.65
定置・建設機械運転	221	189	1.11
<b>建設・探掘の職業</b>	<b>1,872</b>	<b>393</b>	<b>4.76</b>
建設躯体工事の職業	298	33	9.03
建設の職業	612	124	4.94
電気工事の職業	420	112	3.75
土木の職業	527	123	4.28
探掘の職業	15	1	15.00
<b>運搬・清掃等の職業</b>	<b>1,148</b>	<b>2,508</b>	<b>0.46</b>
運搬の職業	565	688	0.82
清掃の職業	257	438	0.59
包装の職業	45	43	1.05
その他の運搬等の職業	281	1,339	0.21
<b>分類不能の職業</b>	<b>2,952</b>	<b>-</b>	<b>-</b>
<b>(IT関連の職業計)</b>	<b>1,256</b>	<b>982</b>	<b>1.27</b>
(IT技術関連)	908	481	1.89
(IT操作関連)	183	441	0.41
(IT製造関連)	164	70	2.34
<b>(福祉関連の職業計)</b>	<b>4,147</b>	<b>1,580</b>	<b>2.62</b>
(介護関連)	2,522	1,087	2.32
(その他の福祉)	1,625	493	3.30

## ◎常用的パート

(単位:人倍)

職業計	求人募集数	求職者数	求人倍率
<b>職業計</b>	<b>20,710</b>	<b>16,158</b>	<b>1.28</b>
<b>管理的職業</b>	<b>4</b>	<b>20</b>	<b>0.20</b>
<b>専門的・技術的職業</b>	<b>2,826</b>	<b>1,787</b>	<b>1.58</b>
開発技術者	6	23	0.26
製造技術者	15	63	0.24
建築・土木技術者等	34	35	0.97
情報処理・通信技術者	18	30	0.60
その他の技術者	3	2	1.50
医師・薬剤師等	107	51	2.10
保健師・助産師等	942	459	2.05
医療技術者	306	90	3.40
その他の保健医療	154	122	1.26
社会福祉の専門的職業	745	459	1.62
美術家、デザイナー等	125	135	0.93
その他の専門的職業	371	318	1.17
<b>事務的職業</b>	<b>2,257</b>	<b>4,109</b>	<b>0.55</b>
一般事務員	1,586	3,743	0.42
会計事務員	128	116	1.10
生産関連事務員	251	65	3.86
営業・販売関連事務員	155	131	1.18
外勤事務員	-	-	-
運輸・郵便事務	47	11	4.27
事務用機器操作の職業	90	43	2.09
<b>販売の職業</b>	<b>2,019</b>	<b>1,171</b>	<b>1.72</b>
商品販売の職業	1,936	1,047	1.85
販売類似の職業	7	18	0.39
営業の職業	76	106	0.72
<b>サービスの職業</b>	<b>7,636</b>	<b>2,081</b>	<b>3.66</b>
家庭生活支援サービス	60	11	5.45
介護サービスの職業	2,001	556	3.60
保健医療サービス	312	127	2.46
生活衛生サービス	552	138	4.00
飲食物調理の職業	2,123	585	3.63
接客・給仕の職業	2,220	394	5.63
居住施設・ビルの管理	70	112	0.63
その他のサービス	298	168	1.77
<b>保安の職業</b>	<b>418</b>	<b>84</b>	<b>4.98</b>
<b>農林漁業の職業</b>	<b>89</b>	<b>42</b>	<b>2.12</b>
<b>生産工程の職業</b>	<b>1,514</b>	<b>950</b>	<b>1.59</b>
生産設備(金属)	2	4	0.50
生産設備(金属除く)	68	12	5.67
生産設備(機械)	13	-	-
金属材料製造等	76	31	2.45
製品製造・加工処理	862	474	1.82
機械組立の職業	289	127	2.28
機械整備・修理の職業	60	25	2.40
製品検査(金属)	25	27	0.93
製品検査(金属除く)	81	34	2.38
機械検査の職業	13	27	0.48
生産関連・生産類似	38	176	0.22
<b>輸送・機械運転の職業</b>	<b>498</b>	<b>201</b>	<b>2.47</b>
鉄道運転の職業	-	1	-
自動車運転の職業	448	150	2.99
船舶・航空機運転	2	2	-
その他の輸送の職業	23	20	1.15
定置・建設機械運転	25	28	0.89
<b>建設・探掘の職業</b>	<b>82</b>	<b>42</b>	<b>1.95</b>
建設躯体工事の職業	9	9	1.00
建設の職業	23	11	2.09
電気工事の職業	10	8	1.25
土木の職業	40	14	2.86
探掘の職業	-	-	-
<b>運搬・清掃等の職業</b>	<b>3,369</b>	<b>3,411</b>	<b>0.99</b>
運搬の職業	680	257	2.65
清掃の職業	1,680	770	2.18
包装の職業	156	90	1.73
その他の運搬等の職業	853	2,294	0.37
<b>分類不能の職業</b>	<b>2,250</b>	<b>-</b>	<b>-</b>
<b>(IT関連の職業計)</b>	<b>337</b>	<b>191</b>	<b>1.76</b>
(IT技術関連)	23	49	0.47
(IT操作関連)	165	119	1.39
(IT製造関連)	149	23	6.48
<b>(福祉関連の職業計)</b>	<b>3,477</b>	<b>1,194</b>	<b>2.91</b>
(介護関連)	2,416	684	3.53
(その他の福祉)	1,061	510	2.08

※ 資料出所:職業安定業務統計

※ 職種は平成24年3月改定「厚生労働省編職業分類表」に基づくもの。

※ 有効求人倍率は原数値

※ この数値は、京都労働局管内の公共職業安定所の合計数です。

※ 求人募集数・求職者数・求人倍率は正式にはそれぞれ有効求人数・有効求職者数・有効求人倍率といえます。

※ 常用とは、雇用契約において雇用期間の定めがないか又は4ヶ月以上の雇用期間が定められているもの(季節労働者を除く)をいいます。

※ 常用的パートとは、パートタイムの内雇用期間の定めがないか又は4ヶ月以上の雇用期間によって就労するものをいいます。

※ 「IT関連の職業」及び「福祉関連の職業」についてはそれぞれの職業から抽出した内数

「IT技術関連」とは……電気・電子・電気通信設計技術者、同機器生産技術者、システムコンサルタント、システム設計技術者、ソフトウェア開発技術者、プログラマーなど

「IT操作関連」とは……グラフィックデザイナー、ウェブデザイナー、データ入力係員、製図工など

「IT製造関連」とは……電気通信機械器具組立工、半導体製品製造工、被覆電線製造工、電気通信機械器具修理工、通信線架線・敷設作業員、電気通信設備作業員など

「介護関連」とは……福祉施設指導専門員、介護支援専門員、医療ソーシャルワーカー、家政婦(夫)、家事手伝い、施設介護員、訪問介護職など

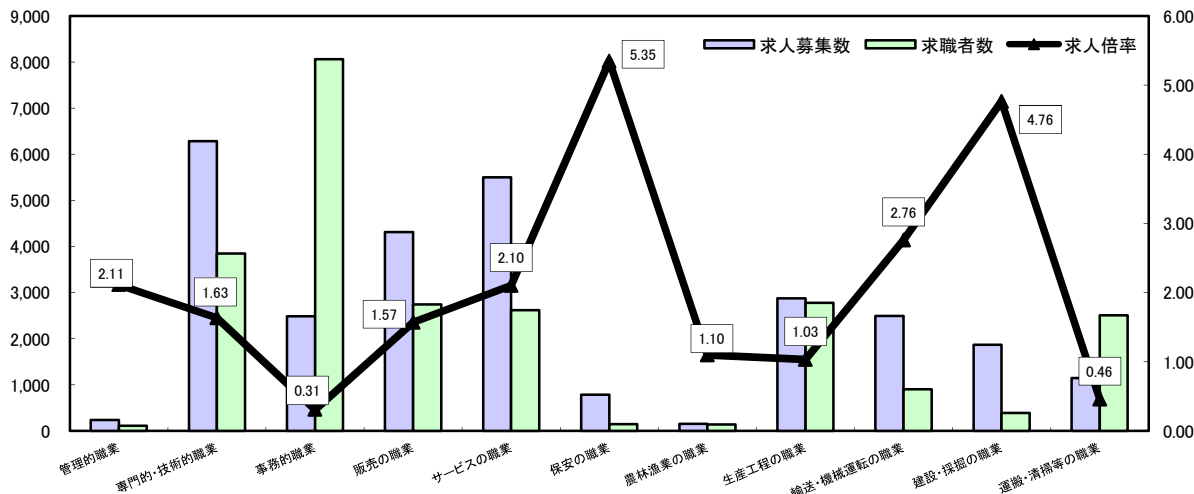
「その他の福祉」とは……保健師、助産師、看護師、理学療法士、作業療法士、視能訓練士、言語聴覚士、福祉相談・指導専門員など

# 求人・求職バランスシート

平成28年7月

京都労働局

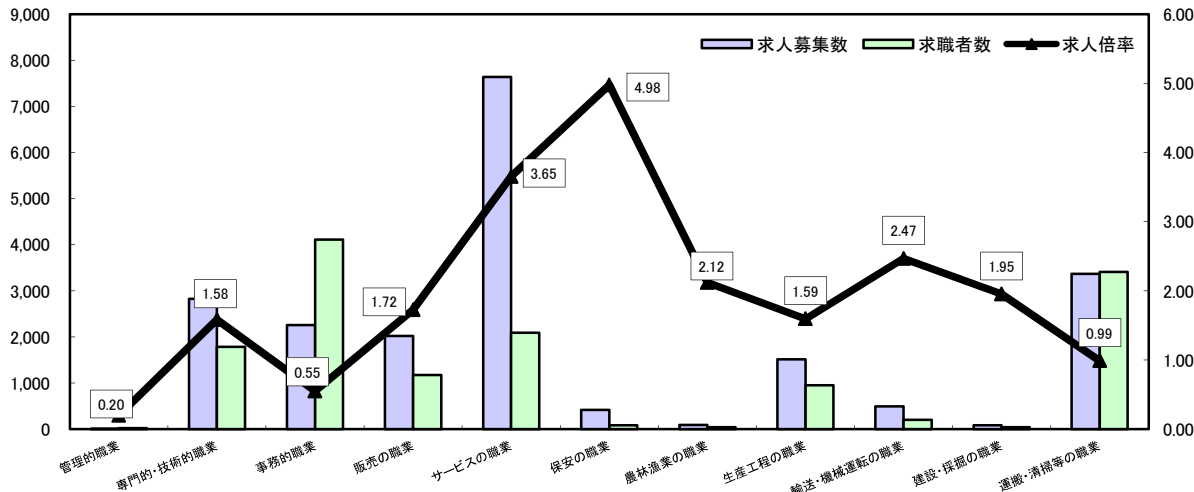
## 常用



\*求人募集数・求職者数は左目盛(人)、求人倍率は右目盛(倍)

	管理的職業	専門的・技術的職業	事務的職業	販売の職業	サービスの職業	保安の職業	農林漁業の職業	生産工程の職業	輸送・機械運転の職業	建設・採掘の職業	運搬・清掃等の職業	職業の合計
求人募集数	241	6,282	2,488	4,313	5,500	786	157	2,876	2,492	1,872	1,148	28,155
求職者数	114	3,846	8,065	2,745	2,617	147	143	2,781	903	393	2,508	27,214
求人倍率	2.11	1.63	0.31	1.57	2.10	5.35	1.10	1.03	2.76	4.76	0.46	1.03

## 常用的パート



\*求人募集数・求職者数は左目盛(人)、求人倍率は右目盛(倍)

	管理的職業	専門的・技術的職業	事務的職業	販売の職業	サービスの職業	保安の職業	農林漁業の職業	生産工程の職業	輸送・機械運転の職業	建設・採掘の職業	運搬・清掃等の職業	職業の合計
求人募集数	4	2,826	2,257	2,019	7,636	418	89	1,514	496	82	3,369	20,710
求職者数	20	1,787	4,109	1,171	2,091	84	42	950	201	42	3,411	16,158
求人倍率	0.20	1.58	0.55	1.72	3.65	4.98	2.12	1.59	2.47	1.95	0.99	1.28

- (注) 1 求人募集数・求職者数・求人倍率は正式にはそれぞれ有効求人数・有効求職者数・有効求人倍率といいます。  
 2 求人倍率は、求職者1人あたりの求人募集数を意味しています。  
 3 [職業の合計]欄には、[職業分類不能]を含みます。  
 4 常用とは、雇用契約において雇用期間の定めがないか又は4ヶ月以上の雇用期間が定められているもの(季節労働者を除く)をいいます。  
 5 常用的パートとは、パートタイムのうち雇用期間の定めがないか又は4ヶ月以上の雇用期間によって就労するものをいいます。

# 求人・求職バランスシート(平成28年7月分)

ハローワーク南部5所計

## ◎常用

(単位:人倍)

職業計	求人募集数	求職者数	求人倍率
<b>職業計</b>	<b>24,403</b>	<b>24,319</b>	<b>1.00</b>
<b>管理的職業</b>	<b>216</b>	<b>106</b>	<b>2.04</b>
<b>専門的・技術的職業</b>	<b>5,381</b>	<b>3,571</b>	<b>1.50</b>
開発技術者	367	168	2.18
製造技術者	132	312	0.42
建築・土木技術者等	711	201	3.54
情報処理・通信技術者	613	344	1.78
その他の技術者	11	29	0.38
医師・薬剤師等	89	33	2.70
保健師・助産師等	1,039	338	3.07
医療技術者	511	143	3.57
その他の保健医療	424	257	1.65
社会福祉の専門的職業	956	472	2.03
美術家、デザイナー等	163	531	0.31
その他の専門的職業	345	743	0.46
<b>事務的職業</b>	<b>2,252</b>	<b>7,397</b>	<b>0.30</b>
一般事務員	1,471	6,134	0.24
会計事務員	261	498	0.52
生産関連事務員	188	200	0.94
営業・販売関連事務員	282	494	0.57
外勤事務員	7	3	2.33
運輸・郵便事務	40	19	2.11
事務用機器操作の職業	3	49	0.06
<b>販売の職業</b>	<b>3,889</b>	<b>2,558</b>	<b>1.52</b>
商品販売の職業	2,165	1,078	2.01
販売類似の職業	110	39	2.82
営業の職業	1,614	1,441	1.12
<b>サービスの職業</b>	<b>4,744</b>	<b>2,286</b>	<b>2.08</b>
家庭生活支援サービス	5	5	1.00
介護サービスの職業	1,539	746	2.06
保健医療サービス	279	139	2.01
生活衛生サービス	599	204	2.94
飲食物調理の職業	1,355	537	2.52
接客・給仕の職業	796	386	2.06
居住施設・ビルの管理	44	126	0.35
その他のサービス	127	143	0.89
<b>保安の職業</b>	<b>662</b>	<b>114</b>	<b>5.81</b>
<b>農林漁業の職業</b>	<b>119</b>	<b>106</b>	<b>1.12</b>
<b>生産工程の職業</b>	<b>2,306</b>	<b>2,238</b>	<b>1.03</b>
生産設備(金属)	9	23	0.39
生産設備(金属除く)	64	42	1.52
生産設備(機械)	10	46	0.22
金属材料製造等	550	287	1.92
製品製造・加工処理	771	816	0.94
機械組立の職業	321	400	0.80
機械整備・修理の職業	321	147	2.18
製品検査(金属)	27	11	2.45
製品検査(金属除く)	51	15	3.40
機械検査の職業	9	8	1.13
生産関連・生産類似	173	443	0.39
<b>輸送・機械運転の職業</b>	<b>2,298</b>	<b>746</b>	<b>3.08</b>
鉄道運転の職業		3	-
自動車運転の職業	2,074	499	4.16
船舶・航空機運転		2	-
その他の輸送の職業	45	61	0.74
定置・建設機械運転	179	181	0.99
<b>建設・探掘の職業</b>	<b>1,501</b>	<b>309</b>	<b>4.86</b>
建設躯体工事の職業	243	30	8.10
建設の職業	518	101	5.13
電気工事の職業	347	90	3.86
土木の職業	383	87	4.40
探掘の職業	10	1	10.00
<b>運搬・清掃等の職業</b>	<b>1,055</b>	<b>2,041</b>	<b>0.52</b>
運搬の職業	520	591	0.88
清掃の職業	232	336	0.69
包装の職業	38	36	1.06
その他の運搬等の職業	265	1,078	0.25
<b>分類不能の職業</b>		<b>2,847</b>	<b>-</b>
<b>(IT関連の職業計)</b>	<b>1,183</b>	<b>954</b>	<b>1.22</b>
(IT技術関連)	858	467	1.84
(IT操作関連)	162	430	0.38
(IT製造関連)	143	57	2.51
<b>(福祉関連の職業計)</b>	<b>3,503</b>	<b>1,416</b>	<b>2.47</b>
(介護関連)	2,126	974	2.18
(その他の福祉)	1,377	442	3.12

## ◎常用的パート

(単位:人倍)

職業計	求人募集数	求職者数	求人倍率
<b>職業計</b>	<b>18,154</b>	<b>13,909</b>	<b>1.31</b>
<b>管理的職業</b>	<b>2</b>	<b>17</b>	<b>0.12</b>
<b>専門的・技術的職業</b>	<b>2,520</b>	<b>1,583</b>	<b>1.58</b>
開発技術者	5	23	0.22
製造技術者	11	54	0.20
建築・土木技術者等	29	33	0.88
情報処理・通信技術者	18	28	0.64
その他の技術者	2	2	1.00
医師・薬剤師等	83	50	1.66
保健師・助産師等	834	404	2.06
医療技術者	286	78	3.67
その他の保健医療	150	115	1.30
社会福祉の専門的職業	650	390	1.67
美術家、デザイナー等	114	129	0.88
その他の専門的職業	338	287	1.18
<b>事務的職業</b>	<b>2,108</b>	<b>3,620</b>	<b>0.58</b>
一般事務員	1,485	3,277	0.45
会計事務員	116	110	1.05
生産関連事務員	235	56	4.20
営業・販売関連事務員	149	126	1.18
外勤事務員			-
運輸・郵便事務	35	11	3.18
事務用機器操作の職業	88	40	2.20
<b>販売の職業</b>	<b>1,579</b>	<b>1,005</b>	<b>1.57</b>
商品販売の職業	1,515	898	1.69
販売類似の職業	6	12	0.50
営業の職業	58	95	0.61
<b>サービスの職業</b>	<b>6,663</b>	<b>1,725</b>	<b>3.86</b>
家庭生活支援サービス	59	9	6.56
介護サービスの職業	1,818	474	3.84
保健医療サービス	280	114	2.46
生活衛生サービス	517	124	4.17
飲食物調理の職業	1,937	458	4.23
接客・給仕の職業	1,724	311	5.54
居住施設・ビルの管理	64	106	0.60
その他のサービス	264	129	2.05
<b>保安の職業</b>	<b>392</b>	<b>71</b>	<b>5.52</b>
<b>農林漁業の職業</b>	<b>73</b>	<b>31</b>	<b>2.35</b>
<b>生産工程の職業</b>	<b>1,229</b>	<b>716</b>	<b>1.72</b>
生産設備(金属)	2	3	0.67
生産設備(金属除く)	68	10	6.80
生産設備(機械)		13	-
金属材料製造等	69	23	3.00
製品製造・加工処理	730	379	1.93
機械組立の職業	177	92	1.92
機械整備・修理の職業	54	19	2.84
製品検査(金属)	16	6	2.67
製品検査(金属除く)	64	18	3.56
機械検査の職業	13	17	0.76
生産関連・生産類似	36	136	0.26
<b>輸送・機械運転の職業</b>	<b>460</b>	<b>170</b>	<b>2.71</b>
鉄道運転の職業			-
自動車運転の職業	415	127	3.27
船舶・航空機運転		2	-
その他の輸送の職業	22	15	1.47
定置・建設機械運転	23	26	0.88
<b>建設・探掘の職業</b>	<b>68</b>	<b>39</b>	<b>1.74</b>
建設躯体工事の職業	9	9	1.00
建設の職業	20	10	2.00
電気工事の職業	5	8	0.63
土木の職業	34	12	2.83
探掘の職業			-
<b>運搬・清掃等の職業</b>	<b>3,060</b>	<b>2,749</b>	<b>1.11</b>
運搬の職業	619	207	2.99
清掃の職業	1,551	636	2.44
包装の職業	140	72	1.94
その他の運搬等の職業	750	1,834	0.41
<b>分類不能の職業</b>		<b>2,173</b>	<b>-</b>
<b>(IT関連の職業計)</b>	<b>229</b>	<b>175</b>	<b>1.31</b>
(IT技術関連)	21	47	0.45
(IT操作関連)	155	111	1.40
(IT製造関連)	53	17	3.12
<b>(福祉関連の職業計)</b>	<b>3,123</b>	<b>1,039</b>	<b>3.01</b>
(介護関連)	2,178	586	3.72
(その他の福祉)	945	453	2.09

※ 資料出所:職業安定業務統計

※ 職種は平成24年3月改定「厚生労働省編職業分類表」に基づくもの。

※ 有効求人倍率は原数値

※ この数値は、京都労働局管内の南部5公共職業安定所の合計数です。

※ 求人募集数・求職者数・求人倍率は正式にはそれぞれ有効求人人数・有効求職者数・有効求人倍率といえます。

※ 常用とは、雇用契約において雇用期間の定めがないか又は4ヶ月以上の雇用期間が定められているもの(季節労働者を除く)をいいます。

※ 常用的パートとは、パートタイムの内雇用期間の定めがないか又は4ヶ月以上の雇用期間によって就労するものをいいます。

※ 「IT関連の職業」及び「福祉関連の職業」についてはそれぞれの職業から抽出した内数

「IT技術関連」とは……電気・電子・電気通信設計技術者、同機器生産技術者、システムコンサルタント、システム設計技術者、ソフトウェア開発技術者、プログラマーなど

「IT操作関連」とは……グラフィックデザイナー、ウェブデザイナー、データ入力係員、製図工など

「IT製造関連」とは……電気通信機械器具組立工、半導体製品製造工、被覆電線製造工、電気通信機械器具修理工、通信線架線・敷設作業員、電気通信設備作業員など

「介護関連」とは……福祉施設指導専門員、介護支援専門員、医療ソーシャルワーカー、家政婦(夫)、家事手伝い、施設介護員、訪問介護職など

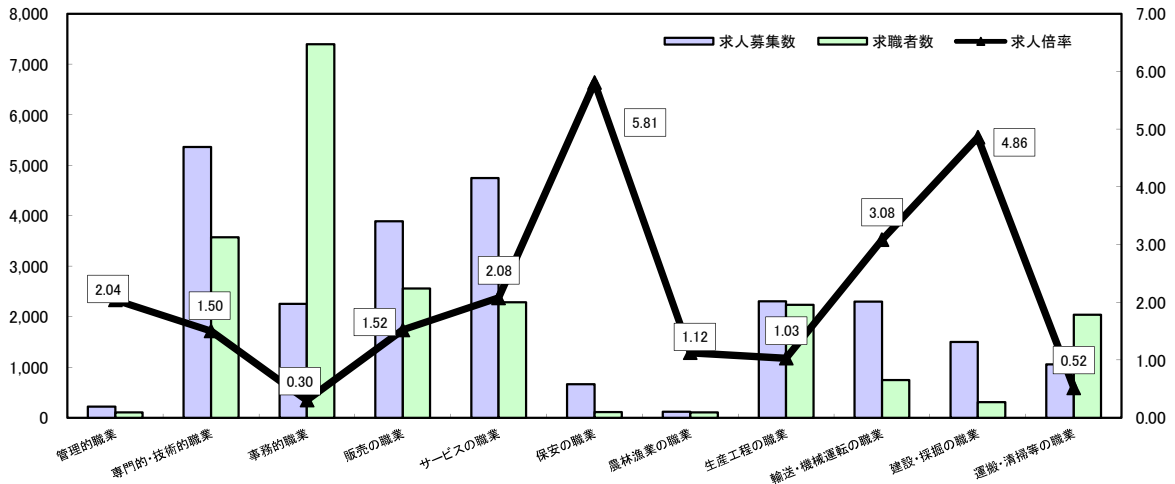
「その他の福祉」とは……保健師、助産師、看護師、理学療法士、作業療法士、視能訓練士、言語聴覚士、福祉相談・指導専門員など

# 求人・求職バランスシート

平成28年7月

ハローワーク南部5所

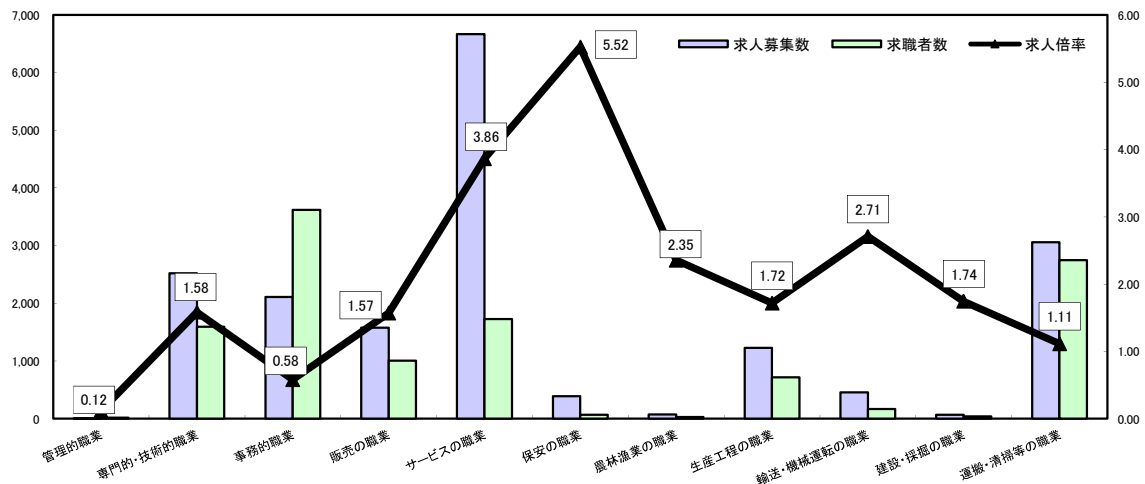
## 常用



\*求人募集数・求職者数は左目盛(人)、求人倍率は右目盛(倍)

	管理的職業	専門的・技術的職業	事務的職業	販売の職業	サービスの職業	保安の職業	農林漁業の職業	生産工程の職業	輸送・機械運転の職業	建設・採掘の職業	運搬・清掃等の職業	職業の合計
求人募集数	216	5,361	2,252	3,889	4,744	662	119	2,306	2,298	1,501	1,055	24,403
求職者数	106	3,571	7,397	2,558	2,286	114	106	2,238	746	309	2,041	24,319
求人倍率	2.04	1.50	0.30	1.52	2.08	5.81	1.12	1.03	3.08	4.86	0.52	1.00

## 常用的パート



\*求人募集数・求職者数は左目盛(人)、求人倍率は右目盛(倍)

	管理的職業	専門的・技術的職業	事務的職業	販売の職業	サービスの職業	保安の職業	農林漁業の職業	生産工程の職業	輸送・機械運転の職業	建設・採掘の職業	運搬・清掃等の職業	職業の合計
求人募集数	2	2,520	2,108	1,579	6,663	392	73	1,229	460	68	3,060	18,154
求職者数	17	1,593	3,620	1,005	1,725	71	31	716	170	39	2,749	13,909
求人倍率	0.12	1.58	0.58	1.57	3.86	5.52	2.35	1.72	2.71	1.74	1.11	1.31

- (注) 1 求人募集数・求職者数・求人倍率は正式にはそれぞれ有効求人人数・有効求職者数・有効求人倍率といえます。  
 2 求人倍率は、求職者1人あたりの求人募集数を意味しています。  
 3 [職業の合計]欄には、[職業分類不能]を含みます。  
 4 常用とは、雇用契約において雇用期間の定めがないか又は4ヶ月以上の雇用期間が定められているもの(季節労働者を除く)をいいます。  
 5 常用的パートとは、パートタイムのうち雇用期間の定めがないか又は4ヶ月以上の雇用期間によって就労するものをいいます。

# 求人・求職バランスシート(平成28年7月分)

ハローワーク北部3所計

## ◎常用

(単位:人倍)

職業計	求人募集数	求職者数	求人倍率
<b>職業計</b>	<b>3,752</b>	<b>2,895</b>	<b>1.30</b>
<b>管理的職業</b>	<b>25</b>	<b>8</b>	<b>3.13</b>
<b>専門的・技術的職業</b>	<b>921</b>	<b>275</b>	<b>3.36</b>
開発技術者	46	12	3.83
製造技術者	31	53	0.58
建築・土木技術者等	264	27	9.78
情報処理・通信技術者	13	2	6.50
その他の技術者	5	3	1.67
医師・薬剤師等	20	5	4.00
保健師・助産師等	206	46	4.48
医療技術者	64	14	4.57
その他の保健医療	12	19	0.63
社会福祉の専門的職業	200	56	3.57
美術家、デザイナー等	20	11	1.82
その他の専門的職業	40	27	1.48
<b>事務的職業</b>	<b>236</b>	<b>668</b>	<b>0.35</b>
一般事務員	154	597	0.26
会計事務員	19	19	1.00
生産関連事務員	26	19	1.37
営業・販売関連事務員	23	25	0.92
外勤事務員	1	-	-
運輸・郵便事務	11	4	2.75
事務用機器操作の職業	2	4	0.50
<b>販売の職業</b>	<b>424</b>	<b>187</b>	<b>2.27</b>
商品販売の職業	184	107	1.72
販売類似の職業	5	1	5.00
営業の職業	235	79	2.97
<b>サービスの職業</b>	<b>756</b>	<b>331</b>	<b>2.28</b>
家庭生活支援サービス	-	-	-
介護サービスの職業	264	87	3.03
保健医療サービス	34	16	2.13
生活衛生サービス	71	15	4.73
飲食物調理の職業	148	87	1.70
接客・給仕の職業	200	85	2.35
居住施設・ビルの管理	4	11	0.36
その他のサービス	35	30	1.17
<b>保安の職業</b>	<b>124</b>	<b>33</b>	<b>3.76</b>
<b>農林漁業の職業</b>	<b>38</b>	<b>37</b>	<b>1.03</b>
<b>生産工程の職業</b>	<b>570</b>	<b>543</b>	<b>1.05</b>
生産設備(金属)	4	14	0.29
生産設備(金属除く)	3	4	0.75
生産設備(機械)	3	13	0.23
金属材料製造等	128	73	1.75
製品製造・加工処理	187	184	1.02
機械組立の職業	60	91	0.66
機械整備・修理の職業	108	37	2.92
製品検査(金属)	13	16	0.81
製品検査(金属除く)	17	13	1.31
機械検査の職業	12	10	1.20
生産関連・生産類似	35	88	0.40
<b>輸送・機械運転の職業</b>	<b>194</b>	<b>157</b>	<b>1.24</b>
鉄道運転の職業	7	-	-
自動車運転の職業	133	113	1.18
船舶・航空機運転	2	2	1.00
その他の輸送の職業	10	24	0.42
定置・建設機械運転	42	18	2.33
<b>建設・探掘の職業</b>	<b>371</b>	<b>84</b>	<b>4.42</b>
建設躯体工事の職業	55	3	18.33
建設の職業	94	23	4.09
電気工事の職業	73	22	3.32
土木の職業	144	36	4.00
探掘の職業	5	-	-
<b>運搬・清掃等の職業</b>	<b>93</b>	<b>467</b>	<b>0.20</b>
運搬の職業	45	97	0.46
清掃の職業	25	102	0.25
包装の職業	7	7	1.00
その他の運搬等の職業	16	261	0.06
<b>分類不能の職業</b>	<b>105</b>	<b>-</b>	<b>-</b>
<b>(IT関連の職業計)</b>	<b>92</b>	<b>38</b>	<b>2.42</b>
(IT技術関連)	50	14	3.57
(IT操作関連)	21	11	1.91
(IT製造関連)	21	13	1.62
<b>(福祉関連の職業計)</b>	<b>644</b>	<b>164</b>	<b>3.93</b>
(介護関連)	396	113	3.50
(その他の福祉)	248	51	4.86

## ◎常用的パート

(単位:人倍)

職業計	求人募集数	求職者数	求人倍率
<b>職業計</b>	<b>2,558</b>	<b>2,249</b>	<b>1.14</b>
<b>管理的職業</b>	<b>2</b>	<b>3</b>	<b>0.67</b>
<b>専門的・技術的職業</b>	<b>306</b>	<b>194</b>	<b>1.58</b>
開発技術者	1	-	-
製造技術者	4	9	0.44
建築・土木技術者等	5	2	2.50
情報処理・通信技術者	-	2	-
その他の技術者	1	-	-
医師・薬剤師等	24	1	24.00
保健師・助産師等	108	55	1.96
医療技術者	20	12	1.67
その他の保健医療	4	7	0.57
社会福祉の専門的職業	95	69	1.38
美術家、デザイナー等	11	6	1.83
その他の専門的職業	33	31	1.06
<b>事務的職業</b>	<b>149</b>	<b>489</b>	<b>0.30</b>
一般事務員	101	466	0.22
会計事務員	12	6	2.00
生産関連事務員	16	9	1.78
営業・販売関連事務員	6	5	1.20
外勤事務員	-	-	-
運輸・郵便事務	12	0	-
事務用機器操作の職業	2	3	0.67
<b>販売の職業</b>	<b>440</b>	<b>186</b>	<b>2.65</b>
商品販売の職業	421	149	2.83
販売類似の職業	1	6	0.17
営業の職業	18	11	1.64
<b>サービスの職業</b>	<b>973</b>	<b>386</b>	<b>2.68</b>
家庭生活支援サービス	1	2	0.50
介護サービスの職業	183	82	2.23
保健医療サービス	32	13	2.46
生活衛生サービス	35	14	2.50
飲食物調理の職業	186	127	1.46
接客・給仕の職業	496	83	5.98
居住施設・ビルの管理	6	6	1.00
その他のサービス	34	39	0.87
<b>保安の職業</b>	<b>26</b>	<b>13</b>	<b>2.00</b>
<b>農林漁業の職業</b>	<b>16</b>	<b>11</b>	<b>1.45</b>
<b>生産工程の職業</b>	<b>285</b>	<b>234</b>	<b>1.22</b>
生産設備(金属)	-	1	-
生産設備(金属除く)	-	2	-
生産設備(機械)	-	-	-
金属材料製造等	7	8	0.88
製品製造・加工処理	132	95	1.39
機械組立の職業	112	35	3.20
機械整備・修理の職業	6	6	1.00
製品検査(金属)	9	21	0.43
製品検査(金属除く)	17	16	1.06
機械検査の職業	-	10	-
生産関連・生産類似	2	40	0.05
<b>輸送・機械運転の職業</b>	<b>36</b>	<b>31</b>	<b>1.16</b>
鉄道運転の職業	-	1	-
自動車運転の職業	33	23	1.43
船舶・航空機運転	-	-	-
その他の輸送の職業	1	5	0.20
定置・建設機械運転	2	2	1.00
<b>建設・探掘の職業</b>	<b>14</b>	<b>3</b>	<b>4.67</b>
建設躯体工事の職業	-	-	-
建設の職業	3	1	3.00
電気工事の職業	5	0	-
土木の職業	6	2	3.00
探掘の職業	-	-	-
<b>運搬・清掃等の職業</b>	<b>309</b>	<b>682</b>	<b>0.47</b>
運搬の職業	61	50	1.22
清掃の職業	129	134	0.96
包装の職業	16	18	0.89
その他の運搬等の職業	103	460	0.22
<b>分類不能の職業</b>	<b>77</b>	<b>-</b>	<b>-</b>
<b>(IT関連の職業計)</b>	<b>108</b>	<b>16</b>	<b>6.75</b>
(IT技術関連)	2	2	1.00
(IT操作関連)	10	8	1.25
(IT製造関連)	96	6	16.00
<b>(福祉関連の職業計)</b>	<b>354</b>	<b>155</b>	<b>2.28</b>
(介護関連)	238	98	2.43
(その他の福祉)	116	57	2.04

※ 資料出所:職業安定業務統計

※ 職種は平成24年3月改定「厚生労働省編職業分類表」に基づくもの。

※ 有効求人倍率は原数値

※ この数値は、京都労働局管内の北部3公共職業安定所の合計数です。

※ 求人募集数・求職者数・求人倍率は正式にはそれぞれ有効求人人数・有効求職者数・有効求人倍率とします。

※ 常用とは、雇用契約において雇用期間の定めがないか又は4ヶ月以上の雇用期間が定められているもの(季節労働者を除く)をいいます。

※ 常用的パートとは、パートタイムの内雇用期間の定めがないか又は4ヶ月以上の雇用期間によって就労するものをいいます。

※ 「IT関連の職業」及び「福祉関連の職業」についてはそれぞれの職業から抽出した内数

「IT技術関連」とは……電気・電子・電気通信設計技術者、同機器生産技術者、システムコンサルタント、システム設計技術者、ソフトウェア開発技術者、プログラマーなど

「IT操作関連」とは……グラフィックデザイナー、ウェブデザイナー、データ入力係員、製図工など

「IT製造関連」とは……電気通信機械器具組立工、半導体製品製造工、被覆電線製造工、電気通信機械器具修理工、通信線架線・敷設作業員、電気通信設備作業員など

「介護関連」とは……福祉施設指導専門員、介護支援専門員、医療ソーシャルワーカー、家政婦(夫)、家事手伝い、施設介護員、訪問介護職など

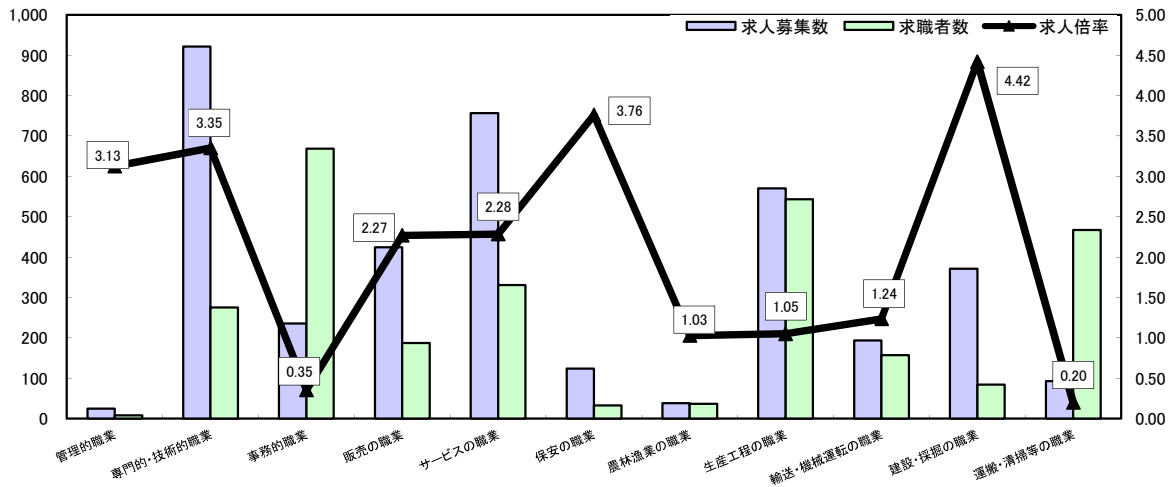
「その他の福祉」とは……保健師、助産師、看護師、理学療法士、作業療法士、視能訓練士、言語聴覚士、福祉相談・指導専門員など

# 求人・求職バランスシート

平成28年7月

ハローワーク北部3所

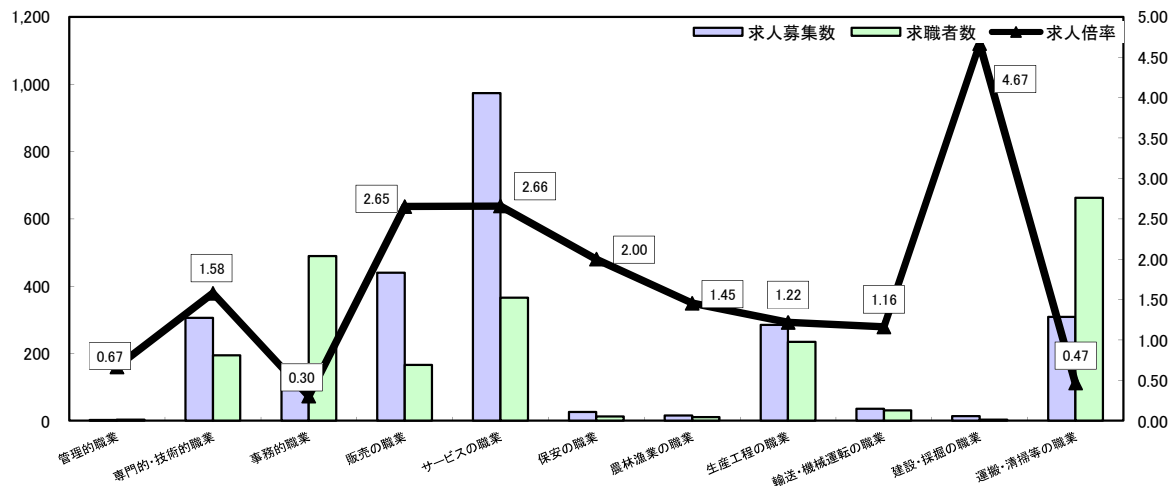
## 常用



\*求人募集数・求職者数は左目盛(人)、求人倍率は右目盛(倍)

	管理的職業	専門的・技術的職業	事務的職業	販売の職業	サービスの職業	保安の職業	農林漁業の職業	生産工程の職業	輸送・機械運転の職業	建設・採掘の職業	運搬・清掃等の職業	職業の合計
求人募集数	25	921	236	424	756	124	38	570	194	371	93	3,752
求職者数	8	275	668	187	331	33	37	543	157	84	467	2,895
求人倍率	3.13	3.35	0.35	2.27	2.28	3.76	1.03	1.05	1.24	4.42	0.20	1.30

## 常用的パート



\*求人募集数・求職者数は左目盛(人)、求人倍率は右目盛(倍)

	管理的職業	専門的・技術的職業	事務的職業	販売の職業	サービスの職業	保安の職業	農林漁業の職業	生産工程の職業	輸送・機械運転の職業	建設・採掘の職業	運搬・清掃等の職業	職業の合計
求人募集数	2	306	149	440	973	26	16	285	36	14	309	2,556
求職者数	3	194	489	166	366	13	11	234	31	3	662	2,249
求人倍率	0.67	1.58	0.30	2.65	2.66	2.00	1.45	1.22	1.16	4.67	0.47	1.14

- (注) 1 求人募集数・求職者数・求人倍率は正式にはそれぞれ有効求人人数・有効求職者数・有効求人倍率といいます。  
 2 求人倍率は、求職者1人あたりの求人募集数を意味しています。  
 3 [職業の合計]欄には、[職業分類不能]を含みます。  
 4 常用とは、雇用契約において雇用期間の定めがないか又は4ヶ月以上の雇用期間が定められているもの(季節労働者を除く)をいいます。  
 5 常用的パートとは、パートタイムのうち雇用期間の定めがないか又は4ヶ月以上の雇用期間によって就労するものをいいます。