

求人・求職バランスシート(平成29年12月分)

京都労働局

◎常用

(単位:人倍)

	求人募集数	求職者数	求人倍率
職業計	31,303	21,697	1.44
管理的職業	117	87	1.34
専門的・技術的職業	7,214	3,102	2.33
開発技術者	490	137	3.58
製造技術者	194	309	0.63
建築・土木技術者等	1,083	183	5.92
情報処理・通信技術者	735	267	2.75
その他の技術者	28	20	1.40
医師、薬剤師等	128	35	3.66
保健師、助産師等	1,070	368	2.91
医療技術者	533	124	4.30
その他の保健医療	604	201	3.00
社会福祉の専門的職業	1,731	464	3.73
美術家、デザイナー等	247	391	0.63
その他の専門的職業	371	603	0.62
事務的職業	2,917	6,405	0.46
一般事務員	1,862	5,370	0.35
会計事務員	299	402	0.74
生産関連事務員	306	160	1.91
営業・販売関連事務員	373	404	0.92
外勤事務員	7	3	2.33
運輸・郵便事務	61	26	2.35
事務用機器操作の職業	9	40	0.23
販売の職業	4,251	2,007	2.12
商品販売の職業	2,023	857	2.36
販売類似の職業	144	37	3.89
営業の職業	2,084	1,113	1.87
サービスの職業	6,056	2,106	2.88
家庭生活支援サービス	4	1	4.00
介護サービスの職業	2,116	707	2.99
保健医療サービス	369	95	3.88
生活衛生サービス	707	178	3.97
飲食物調理の職業	1,564	502	3.12
接客・給仕の職業	1,060	390	2.72
居住施設・ビルの管理	66	102	0.65
その他のサービス	170	131	1.30
保安の職業	784	111	7.06
農林漁業の職業	121	123	0.98
生産工程の職業	3,743	2,062	1.82
生産設備(金属)	24	39	0.62
生産設備(金属除く)	95	42	2.26
生産設備(機械)	53	33	1.61
金属材料製造等	958	286	3.35
製品製造・加工処理	1,015	746	1.36
機械組立の職業	585	343	1.71
機械整備・修理の職業	571	111	5.14
製品検査(金属)	44	20	2.20
製品検査(金属除く)	76	32	2.38
機械検査の職業	76	26	2.92
生産関連・生産類似	246	384	0.64
輸送・機械運転の職業	2,558	722	3.54
鉄道運転の職業	5	5	1.00
自動車運転の職業	2,173	488	4.45
船舶・航空機運転	4	2	2.00
その他の輸送の職業	99	68	1.46
定置・建設機械運転	277	159	1.74
建設・探掘の職業	2,005	273	7.34
建設躯体工事の職業	355	19	18.68
建設の職業	617	76	8.12
電気工事の職業	406	93	4.37
土木の職業	617	84	7.35
探掘の職業	10	1	10.00
運搬・清掃等の職業	1,537	1,956	0.79
運搬の職業	730	498	1.47
清掃の職業	318	344	0.92
包装の職業	47	26	1.81
その他の運搬等の職業	442	1,088	0.41
分類不能の職業	2,743	-	-
(IT関連の職業計)	1,503	750	2.00
(IT技術関連)	1,044	372	2.81
(IT操作関連)	261	327	0.80
(IT製造関連)	198	51	3.88
(福祉関連の職業計)	4,386	1,393	3.15
(介護関連)	2,971	929	3.20
(その他の福祉)	1,415	464	3.05

◎常用的パート

(単位:人倍)

	求人募集数	求職者数	求人倍率
職業計	21,946	13,865	1.58
管理的職業	3	7	0.43
専門的・技術的職業	3,269	1,608	2.03
開発技術者	8	24	0.33
製造技術者	9	81	0.11
建築・土木技術者等	34	16	2.13
情報処理・通信技術者	24	24	1.00
その他の技術者	2	2	1.00
医師、薬剤師等	124	46	2.70
保健師、助産師等	814	444	1.83
医療技術者	305	94	3.24
その他の保健医療	231	68	3.40
社会福祉の専門的職業	1,133	455	2.49
美術家、デザイナー等	120	103	1.17
その他の専門的職業	465	251	1.85
事務的職業	2,330	3,417	0.68
一般事務員	1,666	3,129	0.53
会計事務員	145	104	1.39
生産関連事務員	268	47	5.70
営業・販売関連事務員	116	92	1.26
外勤事務員	4	3	1.33
運輸・郵便事務	104	5	20.80
事務用機器操作の職業	27	37	0.73
販売の職業	2,053	866	2.37
商品販売の職業	1,944	761	2.55
販売類似の職業	6	18	0.33
営業の職業	103	87	1.18
サービスの職業	7,631	1,630	4.68
家庭生活支援サービス	61	12	5.08
介護サービスの職業	2,177	408	5.34
保健医療サービス	349	81	4.31
生活衛生サービス	505	114	4.43
飲食物調理の職業	2,182	465	4.69
接客・給仕の職業	1,970	328	6.01
居住施設・ビルの管理	68	87	0.78
その他のサービス	319	135	2.36
保安の職業	465	85	5.47
農林漁業の職業	84	48	1.75
生産工程の職業	1,606	648	2.48
生産設備(金属)	4	2	2.00
生産設備(金属除く)	17	11	1.55
生産設備(機械)	1	4	0.25
金属材料製造等	98	30	3.27
製品製造・加工処理	849	290	2.93
機械組立の職業	296	105	2.82
機械整備・修理の職業	81	13	6.23
製品検査(金属)	54	16	3.38
製品検査(金属除く)	109	33	3.30
機械検査の職業	50	19	2.63
生産関連・生産類似	47	125	0.38
輸送・機械運転の職業	656	200	3.28
鉄道運転の職業		1	-
自動車運転の職業	618	155	3.99
船舶・航空機運転			-
その他の輸送の職業	10	12	0.83
定置・建設機械運転	28	32	0.88
建設・探掘の職業	85	24	3.54
建設躯体工事の職業	14	2	7.00
建設の職業	22	9	2.44
電気工事の職業	6	6	1.00
土木の職業	43	6	7.17
探掘の職業		1	-
運搬・清掃等の職業	3,764	3,098	1.21
運搬の職業	646	194	3.33
清掃の職業	1,872	612	3.06
包装の職業	236	75	3.15
その他の運搬等の職業	1,010	2,217	0.46
分類不能の職業	2,234	-	-
(IT関連の職業計)	243	167	1.46
(IT技術関連)	32	49	0.65
(IT操作関連)	111	103	1.08
(IT製造関連)	100	15	6.67
(福祉関連の職業計)	3,655	1,040	3.51
(介護関連)	2,746	530	5.18
(その他の福祉)	909	510	1.78

※ 資料出所:職業安定業務統計

※ 職種は平成24年3月改定「厚生労働省編職業分類表」に基づくもの。

※ 有効求人倍率は原数値

※ この数値は、京都労働局管内の公共職業安定所の合計数です。

※ 求人募集数・求職者数・求人倍率は正式にはそれぞれ有効求人数・有効求職者数・有効求人倍率といいます。

※ 常用とは、雇用契約において雇用期間の定めがないか又は4ヶ月以上の雇用期間が定められているもの(季節労働者を除く)をいいます。

※ 常用的パートとは、パートタイムの内雇用期間の定めがないか又は4ヶ月以上の雇用期間によって就労するものをいいます。

※ 「IT関連の職業」及び「福祉関連の職業」についてはそれぞれの職業から抽出した内数

「IT技術関連」とは……電気・電子・電気通信設計技術者、同機器生産技術者、システムコンサルタント、システム設計技術者、ソフトウェア開発技術者、プログラマーなど

「IT操作関連」とは……グラフィックデザイナー、ウェブデザイナー、データ入力係員、製図工など

「IT製造関連」とは……電気通信機械器具組立工、半導体製品製造工、被覆電線製造工、電気通信機械器具修理工、通信線架線・敷設作業員、電気通信設備作業員など

「介護関連」とは……福祉施設指導専門員、介護支援専門員、医療ソーシャルワーカー、家政婦(夫)、家事手伝い、施設介護員、訪問介護員など

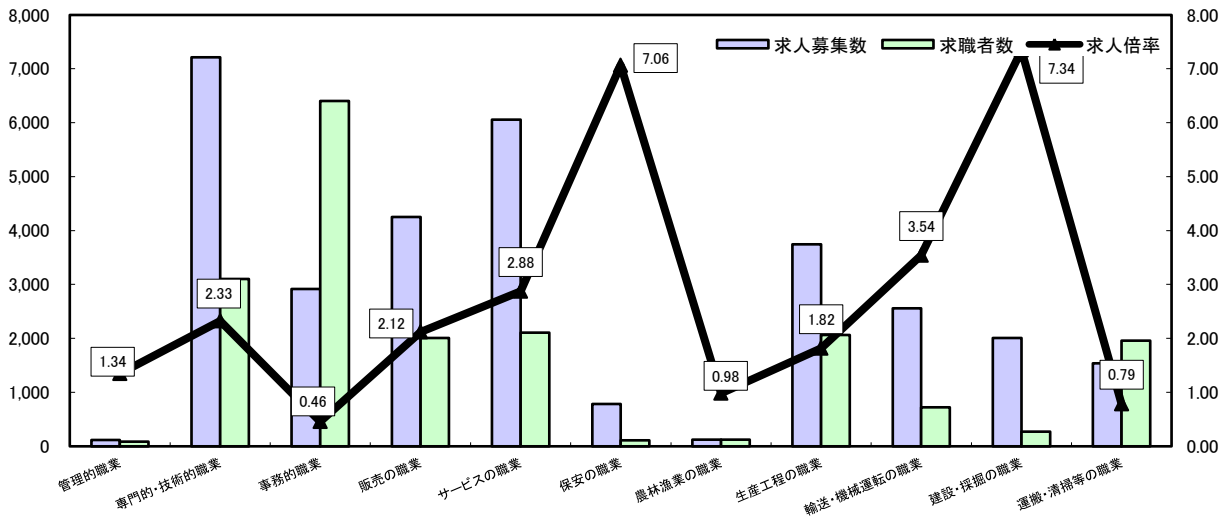
「その他の福祉」とは……保健師、助産師、看護師、理学療法士、作業療法士、視能訓練士、言語聴覚士、福祉相談・指導専門員など

求人・求職バランスシート

平成29年12月

京都労働局

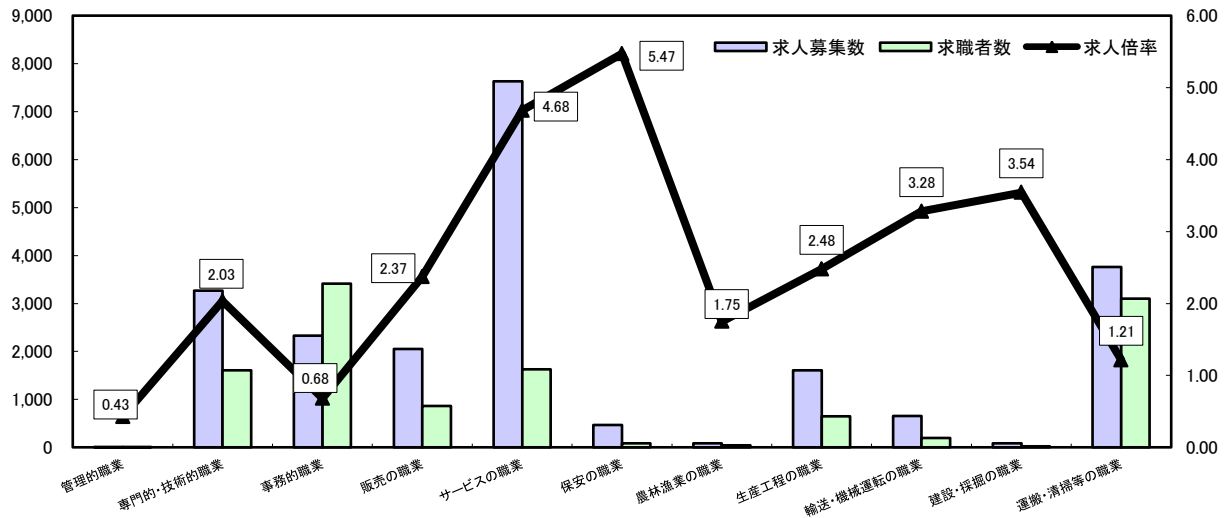
常用



*求人募集数・求職者数は左目盛(人)、求人倍率は右目盛(倍)

	管理的職業	専門的・技術的職業	事務的職業	販売の職業	サービスの職業	保安の職業	農林漁業の職業	生産工程の職業	輸送・機械運転の職業	建設・採掘の職業	運搬・清掃等の職業	職業の合計
求人募集数	117	7,214	2,917	4,251	6,056	784	121	3,743	2,558	2,005	1,537	31,303
求職者数	87	3,102	6,405	2,007	2,106	111	123	2,062	722	273	1,956	21,697
求人倍率	1.34	2.33	0.46	2.12	2.88	7.06	0.98	1.82	3.54	7.34	0.79	1.44

常用的パート



*求人募集数・求職者数は左目盛(人)、求人倍率は右目盛(倍)

	管理的職業	専門的・技術的職業	事務的職業	販売の職業	サービスの職業	保安の職業	農林漁業の職業	生産工程の職業	輸送・機械運転の職業	建設・採掘の職業	運搬・清掃等の職業	職業の合計
求人募集数	3	3,269	2,330	2,053	7,631	465	84	1,606	656	85	3,764	21,946
求職者数	7	1,608	3,417	866	1,630	85	48	648	200	24	3,098	13,865
求人倍率	0.43	2.03	0.68	2.37	4.68	5.47	1.75	2.48	3.28	3.54	1.21	1.58

- (注) 1 求人募集数・求職者数・求人倍率は正式にはそれぞれ有効求人数・有効求職者数・有効求人倍率といいます。
 2 求人倍率は、求職者1人あたりの求人募集数を意味しています。
 3 [職業の合計]欄には、[職業分類不能]を含みます。
 4 常用とは、雇用契約において雇用期間の定めがないか又は4ヶ月以上の雇用期間が定められているもの(季節労働者を除く)をいいます。
 5 常用的パートとは、パートタイムのうち雇用期間の定めがないか又は4ヶ月以上の雇用期間によって就労するものをいいます。

求人・求職バランスシート(平成29年12月分)

ハローワーク南部5所計

◎常用

(単位:人倍)

	求人募集数	求職者数	求人倍率
職業計	27,516	19,192	1.43
管理的職業	100	80	1.25
専門的・技術的職業	6,413	2,825	2.27
開発技術者	445	129	3.45
製造技術者	174	259	0.67
建築・土木技術者等	829	156	5.31
情報処理・通信技術者	724	258	2.81
その他の技術者	24	15	1.60
医師、薬剤師等	106	32	3.31
保健師、助産師等	913	306	2.98
医療技術者	464	114	4.07
その他の保健医療	581	178	3.26
社会福祉の専門的職業	1,585	416	3.81
美術家、デザイナー等	235	381	0.62
その他の専門的職業	333	581	0.57
事務的職業	2,614	5,842	0.45
一般事務員	1,679	4,864	0.35
会計事務員	272	388	0.70
生産関連事務員	263	147	1.79
営業・販売関連事務員	340	379	0.90
外勤事務員	5	2	2.50
運輸・郵便事務	47	23	2.04
事務用機器操作の職業	8	39	0.21
販売の職業	3,890	1,839	2.12
商品販売の職業	1,866	770	2.42
販売類似の職業	135	34	3.97
営業の職業	1,889	1,035	1.83
サービスの職業	5,284	1,811	2.92
家庭生活支援サービス	4	1	4.00
介護サービスの職業	1,893	599	3.16
保健医療サービス	317	76	4.17
生活衛生サービス	638	166	3.84
飲食物調理の職業	1,390	433	3.21
接客・給仕の職業	855	321	2.66
居住施設・ビルの管理	64	96	0.67
その他のサービス	123	119	1.03
保安の職業	684	85	8.05
農林漁業の職業	91	96	0.95
生産工程の職業	3,023	1,572	1.92
生産設備(金属)	21	25	0.84
生産設備(金属除く)	88	28	3.14
生産設備(機械)	49	30	1.63
金属材料製造等	816	232	3.52
製品製造・加工処理	762	577	1.32
機械組立の職業	475	257	1.85
機械整備・修理の職業	455	84	5.42
製品検査(金属)	32	12	2.67
製品検査(金属除く)	62	17	3.65
機械検査の職業	53	19	2.79
生産関連・生産類似	210	291	0.72
輸送・機械運転の職業	2,351	589	3.99
鉄道運転の職業		4	-
自動車運転の職業	2,028	388	5.23
船舶・航空機運転		2	-
その他の輸送の職業	87	54	1.61
定置・建設機械運転	236	141	1.67
建設・探掘の職業	1,666	206	8.09
建設躯体工事の職業	296	10	29.60
建設の職業	537	59	9.10
電気工事の職業	353	82	4.30
土木の職業	475	55	8.64
探掘の職業	5	-	-
運搬・清掃等の職業	1,400	1,574	0.89
運搬の職業	654	422	1.55
清掃の職業	282	247	1.14
包装の職業	39	22	1.77
その他の運搬等の職業	425	883	0.48
分類不能の職業		2,673	-
(IT関連の職業計)	1,430	710	2.01
(IT技術関連)	1,008	350	2.88
(IT操作関連)	249	320	0.78
(IT製造関連)	173	40	4.33
(福祉関連の職業計)	3,865	1,197	3.23
(介護関連)	2,651	802	3.31
(その他の福祉)	1,214	395	3.07

◎常用的パート

(京都西陣所、京都七条所、伏見所、宇治所、京都田辺所)

(単位:人倍)

	求人募集数	求職者数	求人倍率
職業計	19,123	11,869	1.61
管理的職業	2	3	0.67
専門的・技術的職業	2,840	1,382	2.05
開発技術者	7	24	0.29
製造技術者	9	66	0.14
建築・土木技術者等	33	14	2.36
情報処理・通信技術者	24	22	1.09
その他の技術者	2	2	1.00
医師、薬剤師等	106	44	2.41
保健師、助産師等	692	365	1.90
医療技術者	265	81	3.27
その他の保健医療	219	60	3.65
社会福祉の専門的職業	950	379	2.51
美術家、デザイナー等	110	97	1.13
その他の専門的職業	423	228	1.86
事務的職業	2,088	2,970	0.70
一般事務員	1,468	2,710	0.54
会計事務員	137	98	1.40
生産関連事務員	253	39	6.49
営業・販売関連事務員	109	85	1.28
外勤事務員		2	-
運輸・郵便事務	97	3	32.33
事務用機器操作の職業	24	33	0.73
販売の職業	1,715	760	2.26
商品販売の職業	1,625	664	2.45
販売類似の職業	4	17	0.24
営業の職業	86	79	1.09
サービスの職業	6,681	1,347	4.96
家庭生活支援サービス	61	12	5.08
介護サービスの職業	1,986	339	5.86
保健医療サービス	325	69	4.71
生活衛生サービス	466	107	4.36
飲食物調理の職業	1,956	362	5.40
接客・給仕の職業	1,531	257	5.96
居住施設・ビルの管理	62	85	0.73
その他のサービス	294	116	2.53
保安の職業	413	69	5.99
農林漁業の職業	69	35	1.97
生産工程の職業	1,313	462	2.84
生産設備(金属)	4	2	2.00
生産設備(金属除く)	17	8	2.13
生産設備(機械)	1	4	0.25
金属材料製造等	80	25	3.20
製品製造・加工処理	732	219	3.34
機械組立の職業	223	68	3.28
機械整備・修理の職業	75	9	8.33
製品検査(金属)	42	4	10.50
製品検査(金属除く)	66	16	4.13
機械検査の職業	34	8	4.25
生産関連・生産類似	39	99	0.39
輸送・機械運転の職業	593	167	3.55
鉄道運転の職業		1	-
自動車運転の職業	559	128	4.37
船舶・航空機運転		-	-
その他の輸送の職業	9	10	0.90
定置・建設機械運転	25	28	0.89
建設・探掘の職業	74	21	3.52
建設躯体工事の職業	14	2	7.00
建設の職業	19	7	2.71
電気工事の職業	2	5	0.40
土木の職業	39	6	6.50
探掘の職業		1	-
運搬・清掃等の職業	3,335	2,491	1.34
運搬の職業	571	153	3.73
清掃の職業	1,693	484	3.50
包装の職業	205	59	3.47
その他の運搬等の職業	866	1,795	0.48
分類不能の職業		2,162	-
(IT関連の職業計)	189	147	1.29
(IT技術関連)	31	45	0.69
(IT操作関連)	97	93	1.04
(IT製造関連)	61	9	6.78
(福祉関連の職業計)	3,273	867	3.78
(介護関連)	2,504	445	5.63
(その他の福祉)	769	422	1.82

※ 資料出所:職業安定業務統計

※ 職種は平成24年3月改定「厚生労働省編職業分類表」に基づくもの。

※ 有効求人倍率は原数値

※ この数値は、京都労働局管内の南部5公共職業安定所の合計数です。

※ 求人募集数・求職者数・求人倍率は正式にはそれぞれ有効求人数・有効求職者数・有効求人倍率といえます。

※ 常用とは、雇用契約において雇用期間の定めがないか又は4ヶ月以上の雇用期間が定められているもの(季節労働者を除く)をいいます。

※ 常用的パートとは、パートタイムの内雇用期間の定めがないか又は4ヶ月以上の雇用期間によって就労するものをいいます。

※ 「IT関連の職業」及び「福祉関連の職業」についてはそれぞれの職業から抽出した内数

「IT技術関連」とは……電気・電子・電気通信設計技術者、同機器生産技術者、システムコンサルタント、システム設計技術者、ソフトウェア開発技術者、プログラマーなど

「IT操作関連」とは……グラフィックデザイナー、ウェブデザイナー、データ入力係員、製図工など

「IT製造関連」とは……電気通信機械器具組立工、半導体製品製造工、被覆電線製造工、電気通信機械器具修理工、通信線架線・敷設作業員、電気通信設備作業員など

「介護関連」とは……福祉施設指導専門員、介護支援専門員、医療ソーシャルワーカー、家政婦(夫)、家事手伝い、施設介護員、訪問介護員など

「その他の福祉」とは……保健師、助産師、看護師、理学療法士、作業療法士、視能訓練士、言語聴覚士、福祉相談・指導専門員など

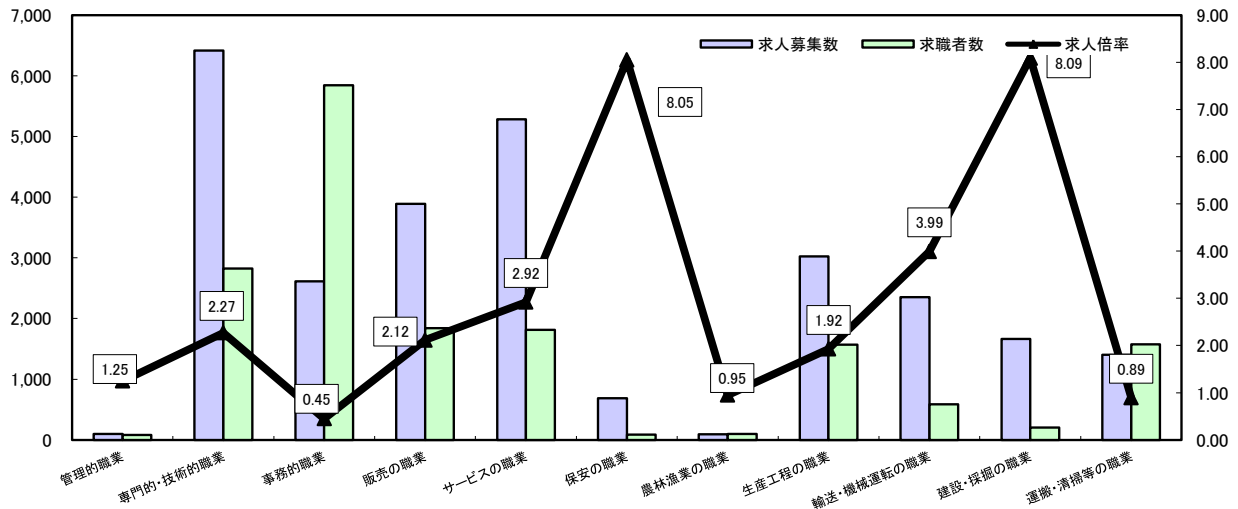
求人・求職バランスシート

平成29年12月

ハローワーク南部5所

(京都西陣所、京都七条所、伏見所、宇治所、京都田辺所)

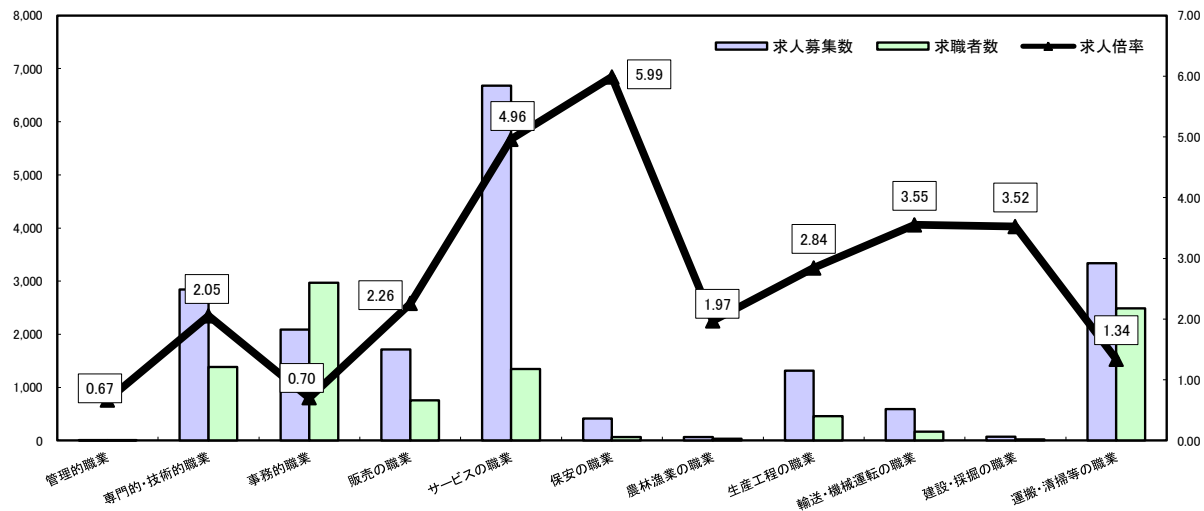
常用



*求人募集数・求職者数は左目盛(人)、求人倍率は右目盛(倍)

	管理的職業	専門的・技術的職業	事務的職業	販売の職業	サービスの職業	保安の職業	農林漁業の職業	生産工程の職業	輸送・機械運転の職業	建設・採掘の職業	運搬・清掃等の職業	職業の合計
求人募集数	100	6,413	2,614	3,890	5,284	684	91	3,023	2,351	1,666	1,400	27,516
求職者数	80	2,825	5,842	1,839	1,811	85	96	1,572	589	206	1,574	19,192
求人倍率	1.25	2.27	0.45	2.12	2.92	8.05	0.95	1.92	3.99	8.09	0.89	1.43

常用的パート



*求人募集数・求職者数は左目盛(人)、求人倍率は右目盛(倍)

	管理的職業	専門的・技術的職業	事務的職業	販売の職業	サービスの職業	保安の職業	農林漁業の職業	生産工程の職業	輸送・機械運転の職業	建設・採掘の職業	運搬・清掃等の職業	職業の合計
求人募集数	2	2,840	2,088	1,715	6,681	413	69	1,313	593	74	3,335	19,123
求職者数	3	1,382	2,970	760	1,347	69	35	462	167	21	2,491	11,869
求人倍率	0.67	2.05	0.70	2.26	4.96	5.99	1.97	2.84	3.55	3.52	1.34	1.61

- (注) 1 求人募集数・求職者数・求人倍率は正式にはそれぞれ有効求人数・有効求職者数・有効求人倍率といいます。
 2 求人倍率は、求職者1人あたりの求人募集数を意味しています。
 3 [職業の合計]欄には、[職業分類不能]を含みます。
 4 常用とは、雇用契約において雇用期間の定めがないか又は4ヶ月以上の雇用期間が定められているもの(季節労働者を除く)をいいます。
 5 常用的パートとは、パートタイムのうち雇用期間の定めがないか又は4ヶ月以上の雇用期間によって就労するものをいいます。

求人・求職バランスシート(平成29年12月分)

ハローワーク北部3所計

(福知山所、舞鶴所、峰山所)

◎常用

(単位:人倍)

	求人募集数	求職者数	求人倍率
職業計	3,787	2,505	1.51
管理的職業	17	7	2.43
専門的・技術的職業	801	277	2.89
開発技術者	45	8	5.63
製造技術者	20	50	0.40
建築・土木技術者等	254	27	9.41
情報処理・通信技術者	11	9	1.22
その他の技術者	4	5	0.80
医師、薬剤師等	22	3	7.33
保健師、助産師等	157	62	2.53
医療技術者	69	10	6.90
その他の保健医療	23	23	1.00
社会福祉の専門的職業	146	48	3.04
美術家、デザイナー等	12	10	1.20
その他の専門的職業	38	22	1.73
事務的職業	303	563	0.54
一般事務員	183	506	0.36
会計事務員	27	14	1.93
生産関連事務員	43	13	3.31
営業・販売関連事務員	33	25	1.32
外勤事務員	2	1	2.00
運輸・郵便事務	14	3	4.67
事務用機器操作の職業	1	1	1.00
販売の職業	361	168	2.15
商品販売の職業	157	87	1.80
販売類似の職業	9	3	3.00
営業の職業	195	78	2.50
サービスの職業	772	295	2.62
家庭生活支援サービス			-
介護サービスの職業	223	108	2.06
保健医療サービス	52	19	2.74
生活衛生サービス	69	12	5.75
飲食物調理の職業	174	69	2.52
接客・給仕の職業	205	69	2.97
居住施設・ビルの管理	2	6	0.33
その他のサービス	47	12	3.92
保安の職業	100	26	3.85
農林漁業の職業	30	27	1.11
生産工程の職業	720	490	1.47
生産設備(金属)	3	14	0.21
生産設備(金属除く)	7	14	0.50
生産設備(機械)	4	3	1.33
金属材料製造等	142	54	2.63
製品製造・加工処理	253	169	1.50
機械組立の職業	110	86	1.28
機械整備・修理の職業	116	27	4.30
製品検査(金属)	12	8	1.50
製品検査(金属除く)	14	15	0.93
機械検査の職業	23	7	3.29
生産関連・生産類似	36	93	0.39
輸送・機械運転の職業	207	133	1.56
鉄道運転の職業	5	1	5.00
自動車運転の職業	145	100	1.45
船舶・航空機運転	4		-
その他の輸送の職業	12	14	0.86
定置・建設機械運転	41	18	2.28
建設・探掘の職業	339	67	5.06
建設躯体工事の職業	59	9	6.56
建設の職業	80	17	4.71
電気工事の職業	53	11	4.82
土木の職業	142	29	4.90
探掘の職業	5	1	5.00
運搬・清掃等の職業	137	382	0.36
運搬の職業	76	76	1.00
清掃の職業	36	97	0.37
包装の職業	8	4	2.00
その他の運搬等の職業	17	205	0.08
分類不能の職業	70	-	-
(IT関連の職業計)	73	40	1.83
(IT技術関連)	36	22	1.64
(IT操作関連)	12	7	1.71
(IT製造関連)	25	11	2.27
(福祉関連の職業計)	521	196	2.66
(介護関連)	320	127	2.52
(その他の福祉)	201	69	2.91

◎常用的パート

(単位:人倍)

	求人募集数	求職者数	求人倍率
職業計	2,823	1,996	1.41
管理的職業	1	4	0.25
専門的・技術的職業	429	226	1.90
開発技術者	1		-
製造技術者		15	-
建築・土木技術者等	1	2	0.50
情報処理・通信技術者		2	-
その他の技術者			-
医師、薬剤師等	18	2	9.00
保健師、助産師等	122	79	1.54
医療技術者	40	13	3.08
その他の保健医療	12	8	1.50
社会福祉の専門的職業	183	76	2.41
美術家、デザイナー等	10	6	1.67
その他の専門的職業	42	23	1.83
事務的職業	242	447	0.54
一般事務員	198	419	0.47
会計事務員	8	6	1.33
生産関連事務員	15	8	1.88
営業・販売関連事務員	7	7	1.00
外勤事務員	4	1	4.00
運輸・郵便事務	7	2	3.50
事務用機器操作の職業	3	4	0.75
販売の職業	338	106	3.19
商品販売の職業	319	97	3.29
販売類似の職業	2	1	2.00
営業の職業	17	8	2.13
サービスの職業	950	283	3.36
家庭生活支援サービス			-
介護サービスの職業	191	69	2.77
保健医療サービス	24	12	2.00
生活衛生サービス	39	7	5.57
飲食物調理の職業	226	103	2.19
接客・給仕の職業	439	71	6.18
居住施設・ビルの管理	6	2	3.00
その他のサービス	25	19	1.32
保安の職業	52	16	3.25
農林漁業の職業	15	13	1.15
生産工程の職業	293	186	1.58
生産設備(金属)			-
生産設備(金属除く)		3	-
生産設備(機械)			-
金属材料製造等	18	5	3.60
製品製造・加工処理	117	71	1.65
機械組立の職業	73	37	1.97
機械整備・修理の職業	6	4	1.50
製品検査(金属)	12	12	1.00
製品検査(金属除く)	43	17	2.53
機械検査の職業	16	11	1.45
生産関連・生産類似	8	26	0.31
輸送・機械運転の職業	63	33	1.91
鉄道運転の職業			-
自動車運転の職業	59	27	2.19
船舶・航空機運転			-
その他の輸送の職業	1	2	0.50
定置・建設機械運転	3	4	0.75
建設・探掘の職業	11	3	3.67
建設躯体工事の職業			-
建設の職業	3	2	1.50
電気工事の職業	4	1	4.00
土木の職業	4		-
探掘の職業			-
運搬・清掃等の職業	429	607	0.71
運搬の職業	75	41	1.83
清掃の職業	179	128	1.40
包装の職業	31	16	1.94
その他の運搬等の職業	144	422	0.34
分類不能の職業	72	-	-
(IT関連の職業計)	54	20	2.70
(IT技術関連)	1	4	0.25
(IT操作関連)	14	10	1.40
(IT製造関連)	39	6	6.50
(福祉関連の職業計)	382	173	2.21
(介護関連)	242	85	2.85
(その他の福祉)	140	88	1.59

※ 資料出所:職業安定業務統計

※ 職種は平成24年3月改定「厚生労働省編職業分類表」に基づくもの。

※ 有効求人倍率は原数値

※ この数値は、京都労働局管内の北部3公共職業安定所の合計数です。

※ 求人募集数・求職者数・求人倍率は正式にはそれぞれ有効求人数・有効求職者数・有効求人倍率といえます。

※ 常用とは、雇用契約において雇用期間の定めがないか又は4ヶ月以上の雇用期間が定められているもの(季節労働者を除く)をいいます。

※ 常用的パートとは、パートタイムの内雇用期間の定めがないか又は4ヶ月以上の雇用期間によって就労するものをいいます。

※ 「IT関連の職業」及び「福祉関連の職業」についてはそれぞれの職業から抽出した内数

「IT技術関連」とは……電気・電子・電気通信設計技術者、同機器生産技術者、システムコンサルタント、システム設計技術者、ソフトウェア開発技術者、プログラマーなど

「IT操作関連」とは……グラフィックデザイナー、ウェブデザイナー、データ入力係員、製図工など

「IT製造関連」とは……電気通信機械器具組立工、半導体製品製造工、被覆電線製造工、電気通信機械器具修理工、通信線架線・敷設作業員、電気通信設備作業員など

「介護関連」とは……福祉施設指導専門員、介護支援専門員、医療ソーシャルワーカー、家政婦(夫)、家事手伝い、施設介護員、訪問介護職など

「その他の福祉」とは……保健師、助産師、看護師、理学療法士、作業療法士、視能訓練士、言語聴覚士、福祉相談・指導専門員など

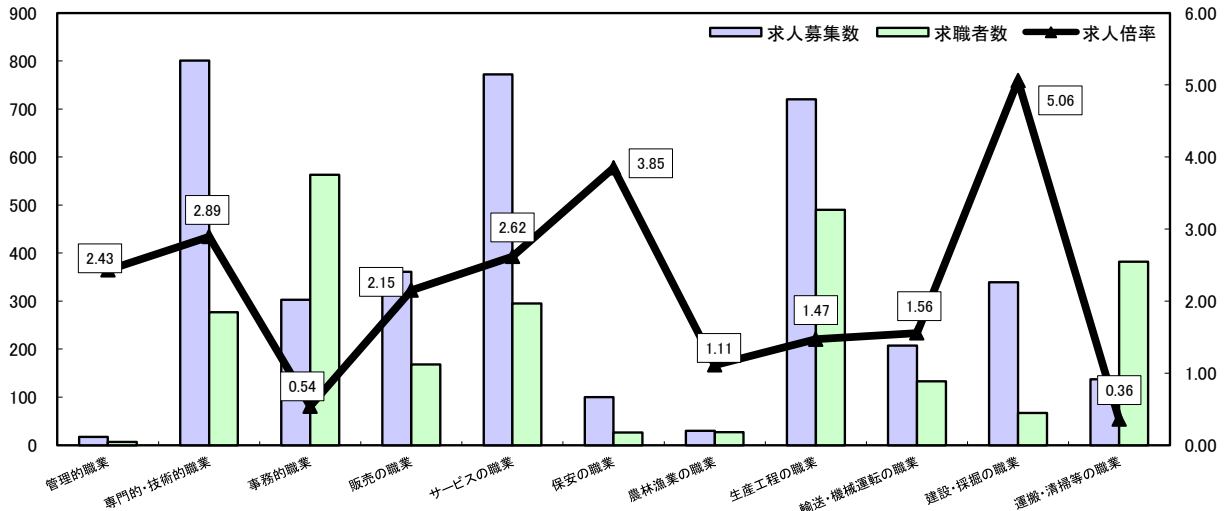
求人・求職バランスシート

平成29年12月

ハローワーク北部3所

(福知山所、舞鶴所、峰山所)

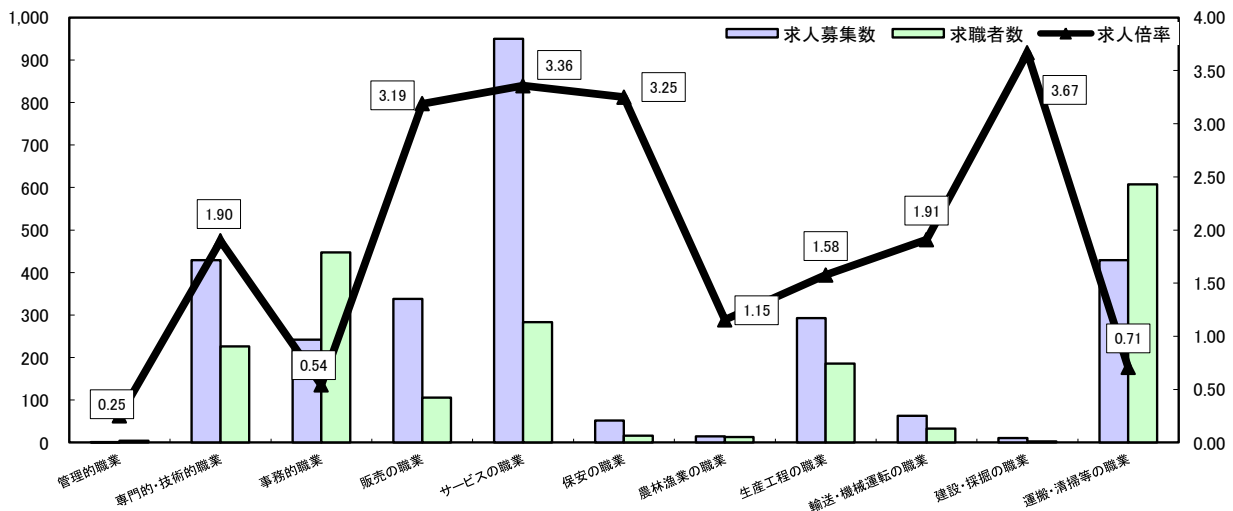
常用



*求人募集数・求職者数は左目盛(人)、求人倍率は右目盛(倍)

	管理的職業	専門的・技術的職業	事務的職業	販売の職業	サービスの職業	保安の職業	農林漁業の職業	生産工程の職業	輸送・機械運転の職業	建設・採掘の職業	運搬・清掃等の職業	職業の合計
求人募集数	17	801	303	361	772	100	30	720	207	339	137	3,787
求職者数	7	277	563	168	295	26	27	490	133	67	382	2,505
求人倍率	2.43	2.89	0.54	2.15	2.62	3.85	1.11	1.47	1.56	5.06	0.36	1.51

常用的パート



*求人募集数・求職者数は左目盛(人)、求人倍率は右目盛(倍)

	管理的職業	専門的・技術的職業	事務的職業	販売の職業	サービスの職業	保安の職業	農林漁業の職業	生産工程の職業	輸送・機械運転の職業	建設・採掘の職業	運搬・清掃等の職業	職業の合計
求人募集数	1	429	242	338	950	52	15	293	63	11	429	2,823
求職者数	4	226	447	106	283	16	13	186	33	3	607	1,996
求人倍率	0.25	1.90	0.54	3.19	3.36	3.25	1.15	1.58	1.91	3.67	0.71	1.41

- (注) 1 求人募集数・求職者数・求人倍率は正式にはそれぞれ有効求人数・有効求職者数・有効求人倍率といいます。
 2 求人倍率は、求職者1人あたりの求人募集数を意味しています。
 3 [職業の合計]欄には、[職業分類不能]を含みます。
 4 常用とは、雇用契約において雇用期間の定めがないか又は4ヶ月以上の雇用期間が定められているもの(季節労働者を除く)をいいます。
 5 常用的パートとは、パートタイムのうち雇用期間の定めがないか又は4ヶ月以上の雇用期間によって就労するものをいいます。