

# 求人・求職バランスシート(平成29年11月分)

京都労働局

## ◎常用

(単位:人倍)

	求人募集数	求職者数	求人倍率
<b>職業計</b>	<b>31,929</b>	<b>23,168</b>	<b>1.38</b>
<b>管理的職業</b>	<b>126</b>	<b>94</b>	<b>1.34</b>
<b>専門的・技術的職業</b>	<b>7,196</b>	<b>3,240</b>	<b>2.22</b>
開発技術者	526	143	3.68
製造技術者	187	337	0.55
建築・土木技術者等	1,110	183	6.07
情報処理・通信技術者	797	292	2.73
その他の技術者	27	20	1.35
医師、薬剤師等	127	38	3.34
保健師、助産師等	1,109	382	2.90
医療技術者	553	121	4.57
その他の保健医療	583	199	2.93
社会福祉の専門的職業	1,572	458	3.43
美術家、デザイナー等	228	434	0.53
その他の専門的職業	377	633	0.60
<b>事務的職業</b>	<b>2,899</b>	<b>6,794</b>	<b>0.43</b>
一般事務員	1,842	5,698	0.32
会計事務員	306	412	0.74
生産関連事務員	274	175	1.57
営業・販売関連事務員	388	439	0.88
外勤事務員	11	0	-
運輸・郵便事務	70	30	2.33
事務用機器操作の職業	8	40	0.20
<b>販売の職業</b>	<b>4,636</b>	<b>2,207</b>	<b>2.10</b>
商品販売の職業	2,440	956	2.55
販売類似の職業	153	40	3.83
営業の職業	2,043	1,211	1.69
<b>サービスの職業</b>	<b>6,240</b>	<b>2,246</b>	<b>2.78</b>
家庭生活支援サービス	1	3	0.33
介護サービスの職業	2,221	740	3.00
保健医療サービス	361	116	3.11
生活衛生サービス	759	179	4.24
飲食物調理の職業	1,597	532	3.00
接客・給仕の職業	1,075	418	2.57
居住施設・ビルの管理	59	109	0.54
その他のサービス	167	149	1.12
<b>保安の職業</b>	<b>752</b>	<b>113</b>	<b>6.65</b>
<b>農林漁業の職業</b>	<b>119</b>	<b>128</b>	<b>0.93</b>
<b>生産工程の職業</b>	<b>3,798</b>	<b>2,174</b>	<b>1.75</b>
生産設備(金属)	23	43	0.53
生産設備(金属除く)	92	52	1.77
生産設備(機械)	52	38	1.37
金属材料製造等	949	275	3.45
製品製造・加工処理	1,058	782	1.35
機械組立の職業	618	358	1.73
機械整備・修理の職業	565	129	4.38
製品検査(金属)	43	23	1.87
製品検査(金属除く)	73	29	2.52
機械検査の職業	96	25	3.84
生産関連・生産類似	229	420	0.55
<b>輸送・機械運転の職業</b>	<b>2,493</b>	<b>811</b>	<b>3.07</b>
鉄道運転の職業	8	4	2.00
自動車運転の職業	2,129	571	3.73
船舶・航空機運転	4	1	4.00
その他の輸送の職業	85	76	1.12
定置・建設機械運転	267	159	1.68
<b>建設・探掘の職業</b>	<b>2,088</b>	<b>296</b>	<b>7.05</b>
建設躯体工事の職業	357	23	15.52
建設の職業	682	90	7.58
電気工事の職業	402	85	4.73
土木の職業	637	98	6.50
探掘の職業	10	-	-
<b>運搬・清掃等の職業</b>	<b>1,582</b>	<b>2,106</b>	<b>0.75</b>
運搬の職業	774	554	1.40
清掃の職業	317	362	0.88
包装の職業	55	24	2.29
その他の運搬等の職業	436	1,166	0.37
<b>分類不能の職業</b>	<b>2,959</b>	<b>-</b>	<b>-</b>
<b>(IT関連の職業計)</b>	<b>1,501</b>	<b>808</b>	<b>1.86</b>
(IT技術関連)	1,076	414	2.60
(IT操作関連)	213	341	0.62
(IT製造関連)	212	53	4.00
<b>(福祉関連の職業計)</b>	<b>4,544</b>	<b>1,449</b>	<b>3.14</b>
(介護関連)	3,076	974	3.16
(その他の福祉)	1,468	475	3.09

## ◎常用的パート

(単位:人倍)

	求人募集数	求職者数	求人倍率
<b>職業計</b>	<b>22,633</b>	<b>15,024</b>	<b>1.51</b>
<b>管理的職業</b>	<b>3</b>	<b>11</b>	<b>0.27</b>
<b>専門的・技術的職業</b>	<b>3,261</b>	<b>1,662</b>	<b>1.96</b>
開発技術者	5	23	0.22
製造技術者	11	83	0.13
建築・土木技術者等	36	16	2.25
情報処理・通信技術者	22	23	0.96
その他の技術者	3	3	1.00
医師、薬剤師等	125	55	2.27
保健師、助産師等	836	471	1.77
医療技術者	307	95	3.23
その他の保健医療	214	75	2.85
社会福祉の専門的職業	1,110	450	2.47
美術家、デザイナー等	139	107	1.30
その他の専門的職業	453	261	1.74
<b>事務的職業</b>	<b>2,430</b>	<b>3,780</b>	<b>0.64</b>
一般事務員	1,733	3,473	0.50
会計事務員	155	117	1.32
生産関連事務員	266	50	5.32
営業・販売関連事務員	135	100	1.35
外勤事務員	4	1	4.00
運輸・郵便事務	111	4	27.75
事務用機器操作の職業	26	35	0.74
<b>販売の職業</b>	<b>2,127</b>	<b>967</b>	<b>2.20</b>
商品販売の職業	2,007	861	2.33
販売類似の職業	7	18	0.39
営業の職業	113	88	1.28
<b>サービスの職業</b>	<b>7,908</b>	<b>1,784</b>	<b>4.43</b>
家庭生活支援サービス	50	17	2.94
介護サービスの職業	2,341	450	5.20
保健医療サービス	360	88	4.09
生活衛生サービス	547	118	4.64
飲食物調理の職業	2,284	533	4.29
接客・給仕の職業	1,937	341	5.68
居住施設・ビルの管理	58	96	0.60
その他のサービス	331	141	2.35
<b>保安の職業</b>	<b>482</b>	<b>87</b>	<b>5.54</b>
<b>農林漁業の職業</b>	<b>114</b>	<b>54</b>	<b>2.11</b>
<b>生産工程の職業</b>	<b>1,672</b>	<b>711</b>	<b>2.35</b>
生産設備(金属)	2	2	1.00
生産設備(金属除く)	17	9	1.89
生産設備(機械)	1	4	0.25
金属材料製造等	99	28	3.54
製品製造・加工処理	923	327	2.82
機械組立の職業	318	114	2.79
機械整備・修理の職業	82	16	5.13
製品検査(金属)	44	16	2.75
製品検査(金属除く)	99	39	2.54
機械検査の職業	40	25	1.60
生産関連・生産類似	47	131	0.36
<b>輸送・機械運転の職業</b>	<b>636</b>	<b>223</b>	<b>2.85</b>
鉄道運転の職業		1	-
自動車運転の職業	593	177	3.35
船舶・航空機運転		-	-
その他の輸送の職業	15	13	1.15
定置・建設機械運転	28	32	0.88
<b>建設・探掘の職業</b>	<b>89</b>	<b>22</b>	<b>4.05</b>
建設躯体工事の職業	17	3	5.67
建設の職業	26	10	2.60
電気工事の職業	4	6	0.67
土木の職業	42	3	14.00
探掘の職業		-	-
<b>運搬・清掃等の職業</b>	<b>3,911</b>	<b>3,339</b>	<b>1.17</b>
運搬の職業	719	218	3.30
清掃の職業	1,866	640	2.92
包装の職業	260	78	3.33
その他の運搬等の職業	1,066	2,403	0.44
<b>分類不能の職業</b>	<b>2,384</b>	<b>-</b>	<b>-</b>
<b>(IT関連の職業計)</b>	<b>266</b>	<b>173</b>	<b>1.54</b>
(IT技術関連)	29	51	0.57
(IT操作関連)	125	105	1.19
(IT製造関連)	112	17	6.59
<b>(福祉関連の職業計)</b>	<b>3,854</b>	<b>1,123</b>	<b>3.43</b>
(介護関連)	2,915	587	4.97
(その他の福祉)	939	536	1.75

※ 資料出所:職業安定業務統計

※ 職種は平成24年3月改定「厚生労働省編職業分類表」に基づくもの。

※ 有効求人倍率は原数値

※ この数値は、京都労働局管内の公共職業安定所の合計数です。

※ 求人募集数・求職者数・求人倍率は正式にはそれぞれ有効求人数・有効求職者数・有効求人倍率といえます。

※ 常用とは、雇用契約において雇用期間の定めがないか又は4ヶ月以上の雇用期間が定められているもの(季節労働者を除く)をいいます。

※ 常用的パートとは、パートタイムの内雇用期間の定めがないか又は4ヶ月以上の雇用期間によって就労するものをいいます。

※ 「IT関連の職業」及び「福祉関連の職業」についてはそれぞれの職業から抽出した内数

「IT技術関連」とは……電気・電子・電気通信設計技術者、同機器生産技術者、システムコンサルタント、システム設計技術者、ソフトウェア開発技術者、プログラマーなど

「IT操作関連」とは……グラフィックデザイナー、ウェブデザイナー、データ入力係員、製図工など

「IT製造関連」とは……電気通信機械器具組立工、半導体製品製造工、被覆電線製造工、電気通信機械器具修理工、通信線架線・敷設作業員、電気通信設備作業員など

「介護関連」とは……福祉施設指導専門員、介護支援専門員、医療ソーシャルワーカー、家政婦(夫)、家事手伝い、施設介護員、訪問介護員など

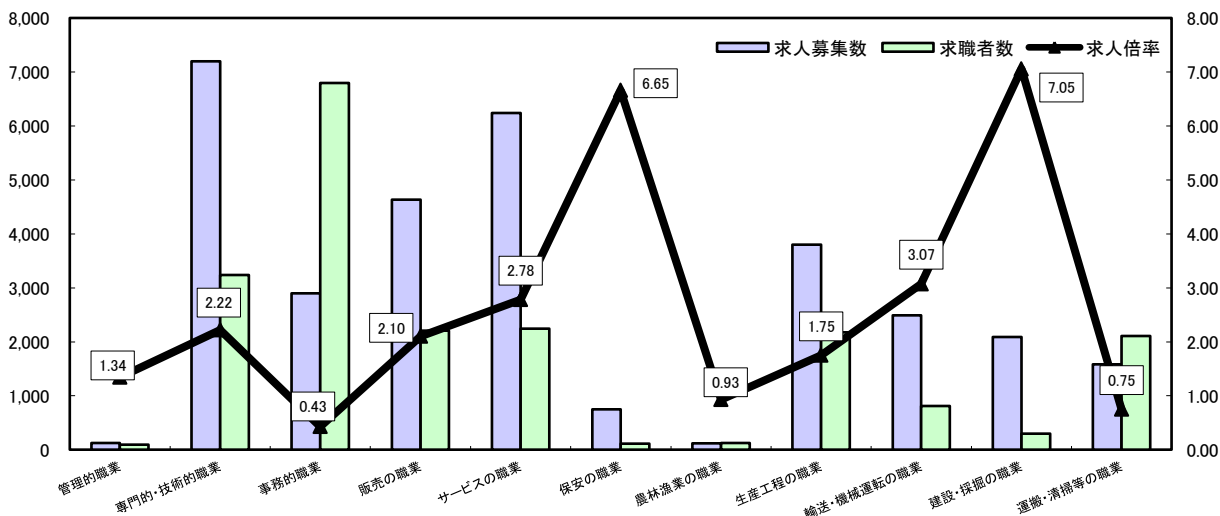
「その他の福祉」とは……保健師、助産師、看護師、理学療法士、作業療法士、視能訓練士、言語聴覚士、福祉相談・指導専門員など

# 求人・求職バランスシート

平成29年11月

京都労働局

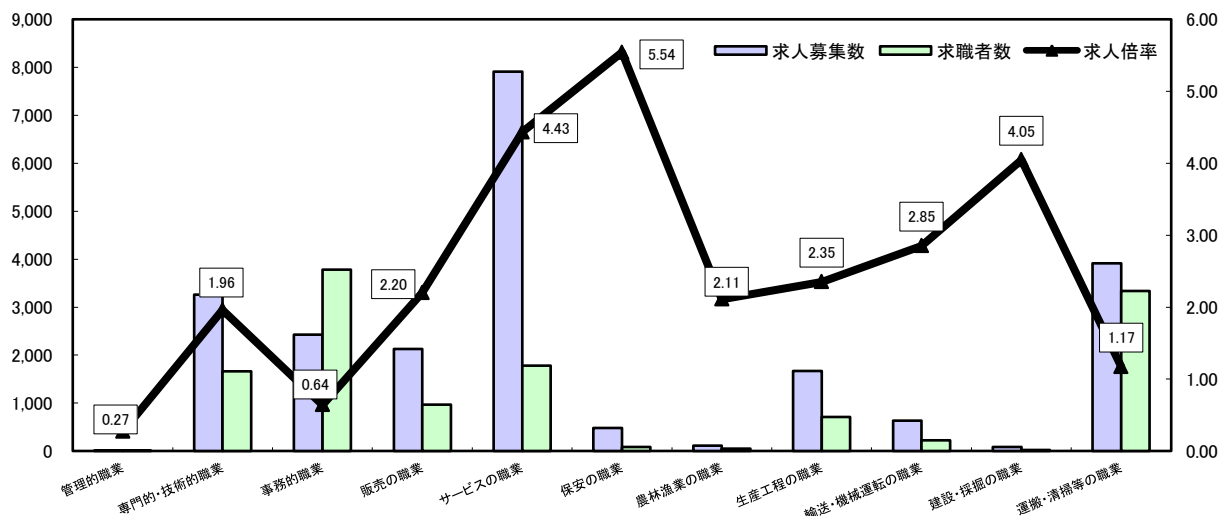
## 常用



\*求人募集数・求職者数は左目盛(人)、求人倍率は右目盛(倍)

	管理的職業	専門的・技術的職業	事務的職業	販売の職業	サービスの職業	保安の職業	農林漁業の職業	生産工程の職業	輸送・機械運転の職業	建設・採掘の職業	運搬・清掃等の職業	職業の合計
求人募集数	126	7,196	2,899	4,636	6,240	752	119	3,798	2,493	2,088	1,582	31,929
求職者数	94	3,240	6,794	2,207	2,246	113	128	2,174	811	296	2,106	23,168
求人倍率	1.34	2.22	0.43	2.10	2.78	6.65	0.93	1.75	3.07	7.05	0.75	1.38

## 常用的パート



\*求人募集数・求職者数は左目盛(人)、求人倍率は右目盛(倍)

	管理的職業	専門的・技術的職業	事務的職業	販売の職業	サービスの職業	保安の職業	農林漁業の職業	生産工程の職業	輸送・機械運転の職業	建設・採掘の職業	運搬・清掃等の職業	職業の合計
求人募集数	3	3,261	2,430	2,127	7,908	482	114	1,672	636	89	3,911	22,633
求職者数	11	1,662	3,780	967	1,784	87	54	711	223	22	3,339	15,024
求人倍率	0.27	1.96	0.64	2.20	4.43	5.54	2.11	2.35	2.85	4.05	1.17	1.51

- (注) 1 求人募集数・求職者数・求人倍率は正式にはそれぞれ有効求人数・有効求職者数・有効求人倍率といいます。  
 2 求人倍率は、求職者1人あたりの求人募集数を意味しています。  
 3 [職業の合計]欄には、[職業分類不能]を含みます。  
 4 常用とは、雇用契約において雇用期間の定めがないか又は4ヶ月以上の雇用期間が定められているもの(季節労働者を除く)をいいます。  
 5 常用的パートとは、パートタイムのうち雇用期間の定めがないか又は4ヶ月以上の雇用期間によって就労するものをいいます。



# 求人・求職バランスシート(平成29年11月分)

ハローワーク南部5所計

◎常用

(単位:人倍)

	求人募集数	求職者数	求人倍率
<b>職業計</b>	<b>28,071</b>	<b>20,537</b>	<b>1.37</b>
<b>管理的職業</b>	<b>109</b>	<b>87</b>	<b>1.25</b>
<b>専門的・技術的職業</b>	<b>6,399</b>	<b>2,978</b>	<b>2.15</b>
開発技術者	486	132	3.68
製造技術者	162	283	0.57
建築・土木技術者等	855	154	5.55
情報処理・通信技術者	786	280	2.81
その他の技術者	22	17	1.29
医師、薬剤師等	108	36	3.00
保健師、助産師等	953	327	2.91
医療技術者	489	112	4.37
その他の保健医療	559	183	3.05
社会福祉の専門的職業	1,425	426	3.35
美術家、デザイナー等	215	417	0.52
その他の専門的職業	339	611	0.55
<b>事務的職業</b>	<b>2,603</b>	<b>6,212</b>	<b>0.42</b>
一般事務員	1,663	5,183	0.32
会計事務員	276	396	0.70
生産関連事務員	236	160	1.48
営業・販売関連事務員	359	409	0.88
外勤事務員	9	0	-
運輸・郵便事務	54	25	2.16
事務用機器操作の職業	6	39	0.15
<b>販売の職業</b>	<b>4,279</b>	<b>2,008</b>	<b>2.13</b>
商品販売の職業	2,289	848	2.70
販売類似の職業	141	38	3.71
営業の職業	1,849	1,122	1.65
<b>サービスの職業</b>	<b>5,470</b>	<b>1,930</b>	<b>2.83</b>
家庭生活支援サービス	1	3	0.33
介護サービスの職業	2,014	629	3.20
保健医療サービス	317	99	3.20
生活衛生サービス	683	162	4.22
飲食物調理の職業	1,410	465	3.03
接客・給仕の職業	878	339	2.59
居住施設・ビルの管理	56	102	0.55
その他のサービス	111	131	0.85
<b>保安の職業</b>	<b>645</b>	<b>89</b>	<b>7.25</b>
<b>農林漁業の職業</b>	<b>93</b>	<b>104</b>	<b>0.89</b>
<b>生産工程の職業</b>	<b>3,024</b>	<b>1,643</b>	<b>1.84</b>
生産設備(金属)	19	25	0.76
生産設備(金属除く)	88	35	2.51
生産設備(機械)	48	35	1.37
金属材料製造等	789	217	3.64
製品製造・加工処理	787	602	1.31
機械組立の職業	489	264	1.85
機械整備・修理の職業	447	95	4.71
製品検査(金属)	33	11	3.00
製品検査(金属除く)	61	17	3.59
機械検査の職業	68	19	3.58
生産関連・生産類似	195	323	0.60
<b>輸送・機械運転の職業</b>	<b>2,278</b>	<b>661</b>	<b>3.45</b>
鉄道運転の職業		3	-
自動車運転の職業	1,983	462	4.29
船舶・航空機運転		1	-
その他の輸送の職業	67	57	1.18
定置・建設機械運転	228	138	1.65
<b>建設・探掘の職業</b>	<b>1,739</b>	<b>238</b>	<b>7.31</b>
建設躯体工事の職業	296	16	18.50
建設の職業	596	78	7.64
電気工事の職業	347	76	4.57
土木の職業	495	68	7.28
探掘の職業	5	-	-
<b>運搬・清掃等の職業</b>	<b>1,432</b>	<b>1,710</b>	<b>0.84</b>
運搬の職業	688	471	1.46
清掃の職業	281	264	1.06
包装の職業	45	21	2.14
その他の運搬等の職業	418	954	0.44
<b>分類不能の職業</b>	<b>2,877</b>	<b>-</b>	<b>-</b>
<b>(IT関連の職業計)</b>	<b>1,415</b>	<b>761</b>	<b>1.86</b>
(IT技術関連)	1,038	386	2.69
(IT操作関連)	199	334	0.60
(IT製造関連)	178	41	4.34
<b>(福祉関連の職業計)</b>	<b>4,045</b>	<b>1,260</b>	<b>3.21</b>
(介護関連)	2,774	845	3.28
(その他の福祉)	1,271	415	3.06

◎常用的パート

(京都西陣所、京都七条所、伏見所、宇治所、京都田辺所)

(単位:人倍)

	求人募集数	求職者数	求人倍率
<b>職業計</b>	<b>19,799</b>	<b>12,950</b>	<b>1.53</b>
<b>管理的職業</b>	<b>2</b>	<b>7</b>	<b>0.29</b>
<b>専門的・技術的職業</b>	<b>2,863</b>	<b>1,461</b>	<b>1.96</b>
開発技術者	5	23	0.22
製造技術者	11	65	0.17
建築・土木技術者等	34	14	2.43
情報処理・通信技術者	22	22	1.00
その他の技術者	2	3	0.67
医師、薬剤師等	107	53	2.02
保健師、助産師等	727	398	1.83
医療技術者	271	83	3.27
その他の保健医療	214	70	3.06
社会福祉の専門的職業	929	395	2.35
美術家、デザイナー等	129	101	1.28
その他の専門的職業	412	234	1.76
<b>事務的職業</b>	<b>2,191</b>	<b>3,327</b>	<b>0.66</b>
一般事務員	1,536	3,041	0.51
会計事務員	145	113	1.28
生産関連事務員	250	44	5.68
営業・販売関連事務員	128	93	1.38
外勤事務員		1	-
運輸・郵便事務	107	3	35.67
事務用機器操作の職業	25	32	0.78
<b>販売の職業</b>	<b>1,772</b>	<b>827</b>	<b>2.14</b>
商品販売の職業	1,674	733	2.28
販売類似の職業	7	16	0.44
営業の職業	91	78	1.17
<b>サービスの職業</b>	<b>6,934</b>	<b>1,496</b>	<b>4.64</b>
家庭生活支援サービス	50	16	3.13
介護サービスの職業	2,142	378	5.67
保健医療サービス	328	76	4.32
生活衛生サービス	508	111	4.58
飲食物調理の職業	2,049	422	4.86
接客・給仕の職業	1,498	277	5.41
居住施設・ビルの管理	52	94	0.55
その他のサービス	307	122	2.52
<b>保安の職業</b>	<b>453</b>	<b>68</b>	<b>6.66</b>
<b>農林漁業の職業</b>	<b>98</b>	<b>39</b>	<b>2.51</b>
<b>生産工程の職業</b>	<b>1,352</b>	<b>507</b>	<b>2.67</b>
生産設備(金属)	2	1	2.00
生産設備(金属除く)	17	6	2.83
生産設備(機械)	1	4	0.25
金属材料製造等	79	22	3.59
製品製造・加工処理	781	253	3.09
機械組立の職業	234	71	3.30
機械整備・修理の職業	75	12	6.25
製品検査(金属)	29	4	7.25
製品検査(金属除く)	64	19	3.37
機械検査の職業	30	9	3.33
生産関連・生産類似	40	106	0.38
<b>輸送・機械運転の職業</b>	<b>596</b>	<b>186</b>	<b>3.20</b>
鉄道運転の職業		1	-
自動車運転の職業	555	146	3.80
船舶・航空機運転		-	-
その他の輸送の職業	14	11	1.27
定置・建設機械運転	27	28	0.96
<b>建設・探掘の職業</b>	<b>82</b>	<b>20</b>	<b>4.10</b>
建設躯体工事の職業	17	3	5.67
建設の職業	25	8	3.13
電気工事の職業	2	6	0.33
土木の職業	38	3	12.67
探掘の職業		-	-
<b>運搬・清掃等の職業</b>	<b>3,456</b>	<b>2,704</b>	<b>1.28</b>
運搬の職業	632	176	3.59
清掃の職業	1,683	506	3.33
包装の職業	229	64	3.58
その他の運搬等の職業	912	1,958	0.47
<b>分類不能の職業</b>	<b>2,308</b>	<b>-</b>	<b>-</b>
<b>(IT関連の職業計)</b>	<b>213</b>	<b>155</b>	<b>1.37</b>
(IT技術関連)	29	48	0.60
(IT操作関連)	114	95	1.20
(IT製造関連)	70	12	5.83
<b>(福祉関連の職業計)</b>	<b>3,477</b>	<b>956</b>	<b>3.64</b>
(介護関連)	2,665	500	5.33
(その他の福祉)	812	456	1.78

※ 資料出所:職業安定業務統計

※ 職種は平成24年3月改定「厚生労働省編職業分類表」に基づくもの。

※ 有効求人倍率は原数値

※ この数値は、京都労働局管内の南部5公共職業安定所の合計数です。

※ 求人募集数・求職者数・求人倍率は正式にはそれぞれ有効求人人数・有効求職者数・有効求人倍率といえます。

※ 常用とは、雇用契約において雇用期間の定めがないか又は4ヶ月以上の雇用期間が定められているもの(季節労働者を除く)をいいます。

※ 常用的パートとは、パートタイムの内雇用期間の定めがないか又は4ヶ月以上の雇用期間によって就労するものをいいます。

※ 「IT関連の職業」及び「福祉関連の職業」についてはそれぞれの職業から抽出した内数

「IT技術関連」とは……電気・電子・電気通信設計技術者、同機器生産技術者、システムコンサルタント、システム設計技術者、ソフトウェア開発技術者、プログラマーなど

「IT操作関連」とは……グラフィックデザイナー、ウェブデザイナー、データ入力係員、製図工など

「IT製造関連」とは……電気通信機械器具組立工、半導体製品製造工、被覆電線製造工、電気通信機械器具修理工、通信線架線・敷設作業員、電気通信設備作業員など

「介護関連」とは……福祉施設指導専門員、介護支援専門員、医療ソーシャルワーカー、家政婦(夫)、家事手伝い、施設介護員、訪問介護員など

「その他の福祉」とは……保健師、助産師、看護師、理学療法士、作業療法士、視能訓練士、言語聴覚士、福祉相談・指導専門員など

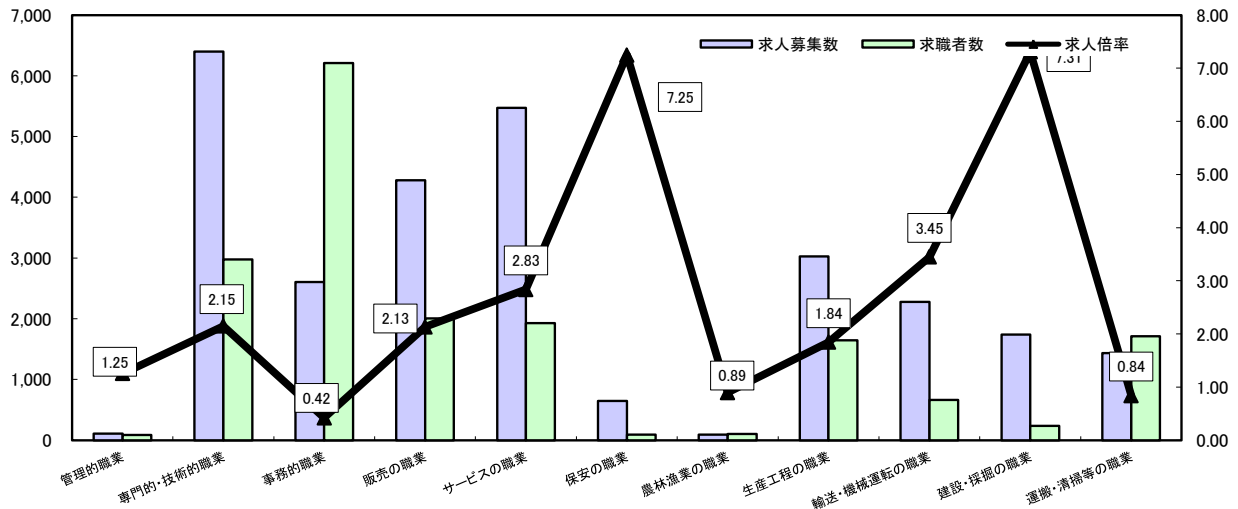
# 求人・求職バランスシート

平成29年11月

ハローワーク南部5所

(京都西陣所、京都七条所、伏見所、宇治所、京都田辺所)

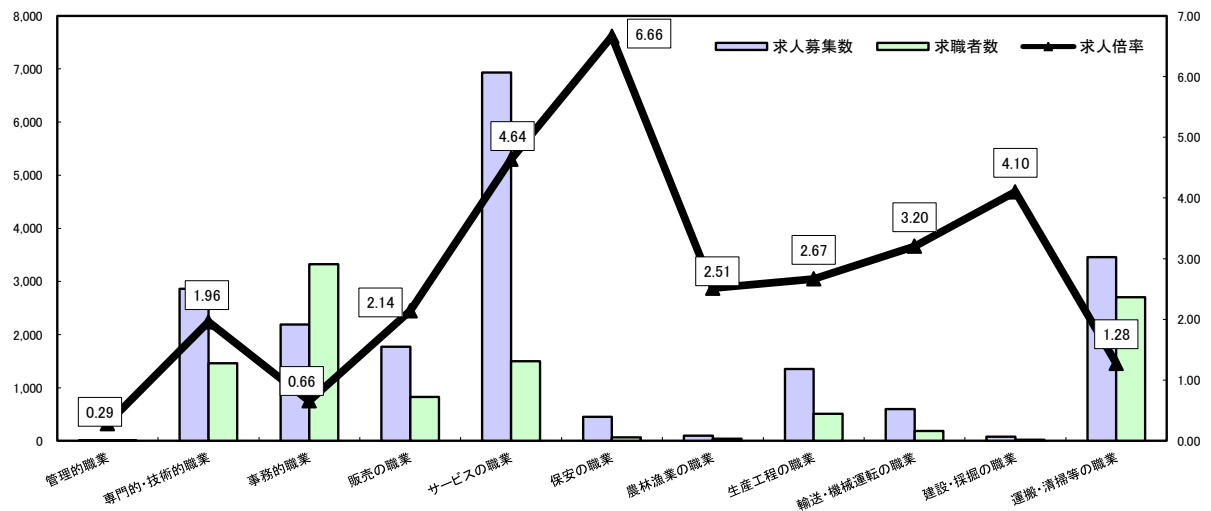
## 常用



\*求人募集数・求職者数は左目盛(人)、求人倍率は右目盛(倍)

	管理的職業	専門的・技術的職業	事務的職業	販売の職業	サービスの職業	保安の職業	農林漁業の職業	生産工程の職業	輸送・機械運転の職業	建設・採掘の職業	運搬・清掃等の職業	職業の合計
求人募集数	109	6,399	2,603	4,279	5,470	645	93	3,024	2,278	1,739	1,432	28,071
求職者数	87	2,978	6,212	2,008	1,930	89	104	1,643	661	238	1,710	20,537
求人倍率	1.25	2.15	0.42	2.13	2.83	7.25	0.89	1.84	3.45	7.31	0.84	1.37

## 常用的パート



\*求人募集数・求職者数は左目盛(人)、求人倍率は右目盛(倍)

	管理的職業	専門的・技術的職業	事務的職業	販売の職業	サービスの職業	保安の職業	農林漁業の職業	生産工程の職業	輸送・機械運転の職業	建設・採掘の職業	運搬・清掃等の職業	職業の合計
求人募集数	2	2,863	2,191	1,772	6,934	453	98	1,352	596	82	3,456	19,799
求職者数	7	1,461	3,327	827	1,496	68	39	507	186	20	2,704	12,950
求人倍率	0.29	1.96	0.66	2.14	4.64	6.66	2.51	2.67	3.20	4.10	1.28	1.53

- (注) 1 求人募集数・求職者数・求人倍率は正式にはそれぞれ有効求人数・有効求職者数・有効求人倍率といいます。  
 2 求人倍率は、求職者1人あたりの求人募集数を意味しています。  
 3 [職業の合計]欄には、[職業分類不能]を含みます。  
 4 常用とは、雇用契約において雇用期間の定めがないか又は4ヶ月以上の雇用期間が定められているもの(季節労働者を除く)をいいます。  
 5 常用的パートとは、パートタイムのうち雇用期間の定めがないか又は4ヶ月以上の雇用期間によって就労するものをいいます。



# 求人・求職バランスシート(平成29年11月分)

ハローワーク北部3所計

## ◎常用

(単位:人倍)

	求人募集数	求職者数	求人倍率
<b>職業計</b>	<b>3,858</b>	<b>2,631</b>	<b>1.47</b>
管理的職業	17	7	2.43
専門的・技術的職業	797	262	3.04
開発技術者	40	11	3.64
製造技術者	25	54	0.46
建築・土木技術者等	255	29	8.79
情報処理・通信技術者	11	12	0.92
その他の技術者	5	3	1.67
医師、薬剤師等	19	2	9.50
保健師、助産師等	156	55	2.84
医療技術者	64	9	7.11
その他の保健医療	24	16	1.50
社会福祉の専門的職業	147	32	4.59
美術家、デザイナー等	13	17	0.76
その他の専門的職業	38	22	1.73
事務的職業	296	582	0.51
一般事務員	179	515	0.35
会計事務員	30	16	1.88
生産関連事務員	38	15	2.53
営業・販売関連事務員	29	30	0.97
外勤事務員	2	-	-
運輸・郵便事務	16	5	3.20
事務用機器操作の職業	2	1	2.00
販売の職業	357	199	1.79
商品販売の職業	151	108	1.40
販売類似の職業	12	2	6.00
営業の職業	194	89	2.18
サービスの職業	770	316	2.44
家庭生活支援サービス	-	-	-
介護サービスの職業	207	111	1.86
保健医療サービス	44	17	2.59
生活衛生サービス	76	17	4.47
飲食物調理の職業	187	67	2.79
接客・給仕の職業	197	79	2.49
居住施設・ビルの管理	3	7	0.43
その他のサービス	56	18	3.11
保安の職業	107	24	4.46
農林漁業の職業	26	24	1.08
生産工程の職業	774	531	1.46
生産設備(金属)	4	18	0.22
生産設備(金属除く)	4	17	0.24
生産設備(機械)	4	3	1.33
金属材料製造等	160	58	2.76
製品製造・加工処理	271	180	1.51
機械組立の職業	129	94	1.37
機械整備・修理の職業	118	34	3.47
製品検査(金属)	10	12	0.83
製品検査(金属除く)	12	12	1.00
機械検査の職業	28	6	4.67
生産関連・生産類似	34	97	0.35
輸送・機械運転の職業	215	150	1.43
鉄道運転の職業	8	1	8.00
自動車運転の職業	146	109	1.34
船舶・航空機運転	4	-	-
その他の輸送の職業	18	19	0.95
定置・建設機械運転	39	21	1.86
建設・探掘の職業	349	58	6.02
建設躯体工事の職業	61	7	8.71
建設の職業	86	12	7.17
電気工事の職業	55	9	6.11
土木の職業	142	30	4.73
探掘の職業	5	-	-
運搬・清掃等の職業	150	396	0.38
運搬の職業	86	83	1.04
清掃の職業	36	98	0.37
包装の職業	10	3	3.33
その他の運搬等の職業	18	212	0.08
分類不能の職業	82	-	-
(IT関連の職業計)	86	47	1.83
(IT技術関連)	38	28	1.36
(IT操作関連)	14	7	2.00
(IT製造関連)	34	12	2.83
(福祉関連の職業計)	499	189	2.64
(介護関連)	302	129	2.34
(その他の福祉)	197	60	3.28

## ◎常用的パート

(福知山所、舞鶴所、峰山所)

(単位:人倍)

	求人募集数	求職者数	求人倍率
<b>職業計</b>	<b>2,834</b>	<b>2,074</b>	<b>1.37</b>
管理的職業	1	4	0.25
専門的・技術的職業	398	201	1.98
開発技術者	-	-	-
製造技術者	-	18	-
建築・土木技術者等	2	2	1.00
情報処理・通信技術者	-	1	-
その他の技術者	1	-	-
医師、薬剤師等	18	2	9.00
保健師、助産師等	109	73	1.49
医療技術者	36	12	3.00
その他の保健医療	-	5	-
社会福祉の専門的職業	181	55	3.29
美術家、デザイナー等	10	6	1.67
その他の専門的職業	41	27	1.52
事務的職業	239	453	0.53
一般事務員	197	432	0.46
会計事務員	10	4	2.50
生産関連事務員	16	6	2.67
営業・販売関連事務員	7	7	1.00
外勤事務員	4	-	-
運輸・郵便事務	4	1	4.00
事務用機器操作の職業	1	3	0.33
販売の職業	355	140	2.54
商品販売の職業	333	128	2.60
販売類似の職業	-	2	-
営業の職業	22	10	2.20
サービスの職業	974	288	3.38
家庭生活支援サービス	-	1	-
介護サービスの職業	199	72	2.76
保健医療サービス	32	12	2.67
生活衛生サービス	39	7	5.57
飲食物調理の職業	235	111	2.12
接客・給仕の職業	439	64	6.86
居住施設・ビルの管理	6	2	3.00
その他のサービス	24	19	1.26
保安の職業	29	19	1.53
農林漁業の職業	16	15	1.07
生産工程の職業	320	204	1.57
生産設備(金属)	-	1	-
生産設備(金属除く)	-	3	-
生産設備(機械)	-	-	-
金属材料製造等	20	6	3.33
製品製造・加工処理	142	74	1.92
機械組立の職業	84	43	1.95
機械整備・修理の職業	7	4	1.75
製品検査(金属)	15	12	1.25
製品検査(金属除く)	35	20	1.75
機械検査の職業	10	16	0.63
生産関連・生産類似	7	25	0.28
輸送・機械運転の職業	40	37	1.08
鉄道運転の職業	-	-	-
自動車運転の職業	38	31	1.23
船舶・航空機運転	-	-	-
その他の輸送の職業	1	2	0.50
定置・建設機械運転	1	4	0.25
建設・探掘の職業	7	2	3.50
建設躯体工事の職業	-	-	-
建設の職業	1	2	0.50
電気工事の職業	2	0	-
土木の職業	4	-	-
探掘の職業	-	-	-
運搬・清掃等の職業	455	635	0.72
運搬の職業	87	42	2.07
清掃の職業	183	134	1.37
包装の職業	31	14	2.21
その他の運搬等の職業	154	445	0.35
分類不能の職業	76	-	-
(IT関連の職業計)	53	18	2.94
(IT技術関連)	-	3	-
(IT操作関連)	11	10	1.10
(IT製造関連)	42	5	8.40
(福祉関連の職業計)	377	167	2.26
(介護関連)	250	87	2.87
(その他の福祉)	127	80	1.59

※ 資料出所:職業安定業務統計

※ 職種は平成24年3月改定「厚生労働省編職業分類表」に基づくもの。

※ 有効求人倍率は原数値

※ この数値は、京都労働局管内の北部3公共職業安定所の合計数です。

※ 求人募集数・求職者数・求人倍率は正式にはそれぞれ有効求人数・有効求職者数・有効求人倍率といえます。

※ 常用とは、雇用契約において雇用期間の定めがないか又は4ヶ月以上の雇用期間が定められているもの(季節労働者を除く)をいいます。

※ 常用的パートとは、パートタイムの内雇用期間の定めがないか又は4ヶ月以上の雇用期間によって就労するものをいいます。

※ 「IT関連の職業」及び「福祉関連の職業」についてはそれぞれの職業から抽出した内数

「IT技術関連」とは……電気・電子・電気通信設計技術者、同機器生産技術者、システムコンサルタント、システム設計技術者、ソフトウェア開発技術者、プログラマーなど

「IT操作関連」とは……グラフィックデザイナー、ウェブデザイナー、データ入力係員、製図工など

「IT製造関連」とは……電気通信機械器具組立工、半導体製品製造工、被覆電線製造工、電気通信機械器具修理工、通信線架線・敷設作業員、電気通信設備作業員など

「介護関連」とは……福祉施設指導専門員、介護支援専門員、医療ソーシャルワーカー、家政婦(夫)、家事手伝い、施設介護員、訪問介護員など

「その他の福祉」とは……保健師、助産師、看護師、理学療法士、作業療法士、視能訓練士、言語聴覚士、福祉相談・指導専門員など

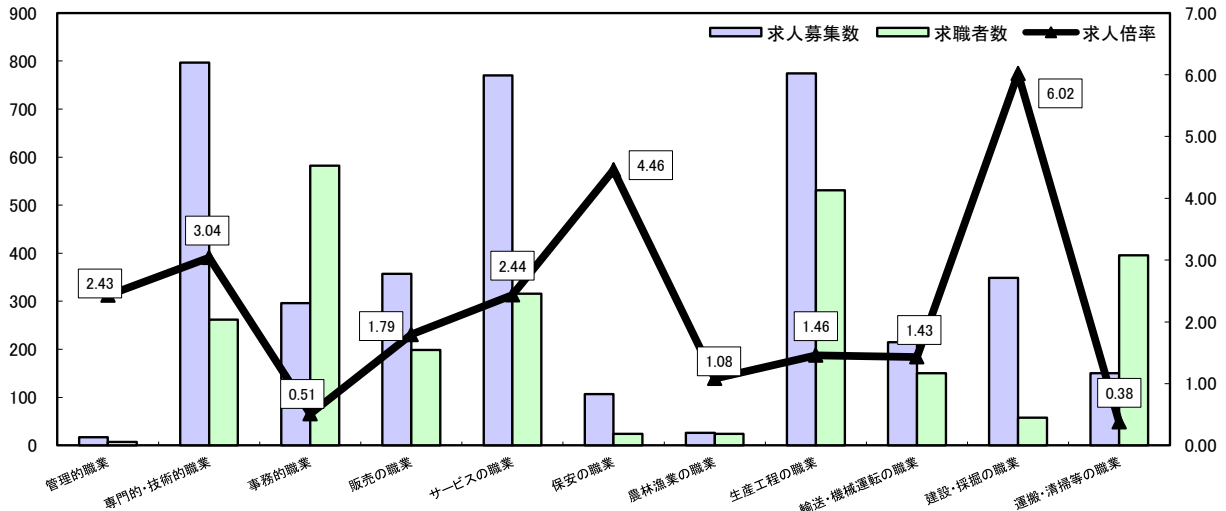
# 求人・求職バランスシート

平成29年11月

ハローワーク北部3所

(福知山所、舞鶴所、峰山所)

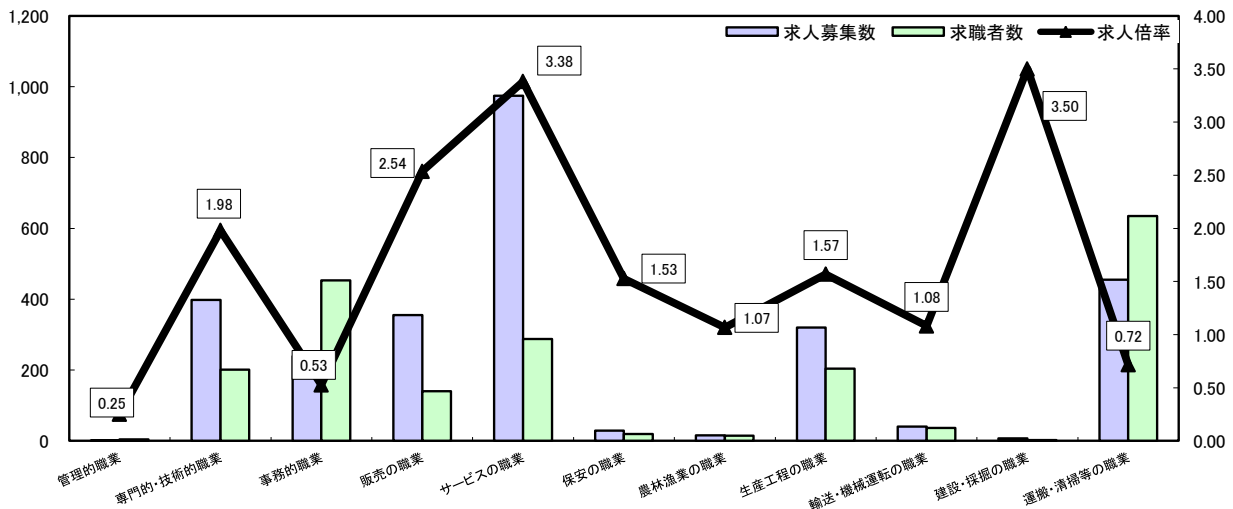
## 常用



\*求人募集数・求職者数は左目盛(人)、求人倍率は右目盛(倍)

	管理的職業	専門的・技術的職業	事務的職業	販売の職業	サービスの職業	保安の職業	農林漁業の職業	生産工程の職業	輸送・機械運転の職業	建設・採掘の職業	運搬・清掃等の職業	職業の合計
求人募集数	17	797	296	357	770	107	26	774	215	349	150	3,858
求職者数	7	262	582	199	316	24	24	531	150	58	396	2,631
求人倍率	2.43	3.04	0.51	1.79	2.44	4.46	1.08	1.46	1.43	6.02	0.38	1.47

## 常用的パート



\*求人募集数・求職者数は左目盛(人)、求人倍率は右目盛(倍)

	管理的職業	専門的・技術的職業	事務的職業	販売の職業	サービスの職業	保安の職業	農林漁業の職業	生産工程の職業	輸送・機械運転の職業	建設・採掘の職業	運搬・清掃等の職業	職業の合計
求人募集数	1	398	239	355	974	29	16	320	40	7	455	2,834
求職者数	4	201	453	140	288	19	15	204	37	2	635	2,074
求人倍率	0.25	1.98	0.53	2.54	3.38	1.53	1.07	1.57	1.08	3.50	0.72	1.37

- (注) 1 求人募集数・求職者数・求人倍率は正式にはそれぞれ有効求人数・有効求職者数・有効求人倍率といいます。
- 2 求人倍率は、求職者1人あたりの求人募集数を意味しています。
- 3 [職業の合計]欄には、[職業分類不能]を含みます。
- 4 常用とは、雇用契約において雇用期間の定めがないか又は4ヶ月以上の雇用期間が定められているもの(季節労働者を除く)をいいます。
- 5 常用的パートとは、パートタイムのうち雇用期間の定めがないか又は4ヶ月以上の雇用期間によって就労するものをいいます。