

# 求人・求職バランスシート(平成29年10月分)

京都労働局

## ◎常用

(単位:人倍)

	求人募集数	求職者数	求人倍率
<b>職業計</b>	<b>32,515</b>	<b>24,307</b>	<b>1.34</b>
<b>管理的職業</b>	<b>131</b>	<b>91</b>	<b>1.44</b>
<b>専門的・技術的職業</b>	<b>7,444</b>	<b>3,390</b>	<b>2.20</b>
開発技術者	693	143	4.85
製造技術者	192	338	0.57
建築・土木技術者等	1,102	193	5.71
情報処理・通信技術者	898	293	3.06
その他の技術者	29	24	1.21
医師、薬剤師等	134	42	3.19
保健師、助産師等	1,139	427	2.67
医療技術者	550	126	4.37
その他の保健医療	572	204	2.80
社会福祉の専門的職業	1,457	492	2.96
美術家、デザイナー等	292	452	0.65
その他の専門的職業	386	656	0.59
<b>事務的職業</b>	<b>2,992</b>	<b>7,117</b>	<b>0.42</b>
一般事務員	1,923	5,985	0.32
会計事務員	316	430	0.73
生産関連事務員	301	173	1.74
営業・販売関連事務員	380	453	0.84
外勤事務員	3	0	-
運輸・郵便事務	60	28	2.14
事務用機器操作の職業	9	48	0.19
<b>販売の職業</b>	<b>4,731</b>	<b>2,305</b>	<b>2.05</b>
商品販売の職業	2,493	994	2.51
販売類似の職業	149	42	3.55
営業の職業	2,089	1,269	1.65
<b>サービスの職業</b>	<b>6,237</b>	<b>2,386</b>	<b>2.61</b>
家庭生活支援サービス	4	3	1.33
介護サービスの職業	2,184	812	2.69
保健医療サービス	353	134	2.63
生活衛生サービス	738	194	3.80
飲食物調理の職業	1,621	545	2.97
接客・給仕の職業	1,120	417	2.69
居住施設・ビルの管理	53	126	0.42
その他のサービス	164	155	1.06
<b>保安の職業</b>	<b>799</b>	<b>117</b>	<b>6.83</b>
<b>農林漁業の職業</b>	<b>142</b>	<b>128</b>	<b>1.11</b>
<b>生産工程の職業</b>	<b>3,790</b>	<b>2,284</b>	<b>1.66</b>
生産設備(金属)	22	42	0.52
生産設備(金属除く)	75	47	1.60
生産設備(機械)	52	45	1.16
金属材料製造等	972	277	3.51
製品製造・加工処理	1,097	850	1.29
機械組立の職業	589	384	1.53
機械整備・修理の職業	552	139	3.97
製品検査(金属)	41	29	1.41
製品検査(金属除く)	82	32	2.56
機械検査の職業	81	22	3.68
生産関連・生産類似	227	417	0.54
<b>輸送・機械運転の職業</b>	<b>2,528</b>	<b>802</b>	<b>3.15</b>
鉄道運転の職業	9	3	3.00
自動車運転の職業	2,170	549	3.95
船舶・航空機運転	4	1	4.00
その他の輸送の職業	97	84	1.15
定置・建設機械運転	248	165	1.50
<b>建設・探掘の職業</b>	<b>2,122</b>	<b>331</b>	<b>6.41</b>
建設躯体工事の職業	373	19	19.63
建設の職業	680	97	7.01
電気工事の職業	415	89	4.66
土木の職業	644	126	5.11
探掘の職業	10	-	-
<b>運搬・清掃等の職業</b>	<b>1,599</b>	<b>2,182</b>	<b>0.73</b>
運搬の職業	784	582	1.35
清掃の職業	348	374	0.93
包装の職業	58	24	2.42
その他の運搬等の職業	409	1,202	0.34
<b>分類不能の職業</b>	<b>3,174</b>	<b>-</b>	<b>-</b>
<b>(IT関連の職業計)</b>	<b>1,686</b>	<b>825</b>	<b>2.04</b>
(IT技術関連)	1,196	412	2.90
(IT操作関連)	270	358	0.75
(IT製造関連)	220	55	4.00
<b>(福祉関連の職業計)</b>	<b>4,531</b>	<b>1,591</b>	<b>2.85</b>
(介護関連)	3,033	1,067	2.84
(その他の福祉)	1,498	524	2.86

## ◎常用的パート

(単位:人倍)

	求人募集数	求職者数	求人倍率
<b>職業計</b>	<b>23,177</b>	<b>15,875</b>	<b>1.46</b>
<b>管理的職業</b>	<b>4</b>	<b>15</b>	<b>0.27</b>
<b>専門的・技術的職業</b>	<b>3,219</b>	<b>1,690</b>	<b>1.90</b>
開発技術者	7	30	0.23
製造技術者	11	86	0.13
建築・土木技術者等	37	17	2.18
情報処理・通信技術者	23	22	1.05
その他の技術者	3	2	1.50
医師、薬剤師等	137	59	2.32
保健師、助産師等	859	474	1.81
医療技術者	308	106	2.91
その他の保健医療	227	88	2.58
社会福祉の専門的職業	998	408	2.45
美術家、デザイナー等	147	121	1.21
その他の専門的職業	462	277	1.67
<b>事務的職業</b>	<b>2,488</b>	<b>4,072</b>	<b>0.61</b>
一般事務員	1,780	3,720	0.48
会計事務員	156	130	1.20
生産関連事務員	259	56	4.63
営業・販売関連事務員	152	118	1.29
外勤事務員	-	1	-
運輸・郵便事務	115	7	16.43
事務用機器操作の職業	26	40	0.65
<b>販売の職業</b>	<b>2,195</b>	<b>1,058</b>	<b>2.07</b>
商品販売の職業	2,089	940	2.22
販売類似の職業	7	23	0.30
営業の職業	99	95	1.04
<b>サービスの職業</b>	<b>8,018</b>	<b>1,914</b>	<b>4.19</b>
家庭生活支援サービス	58	14	4.14
介護サービスの職業	2,323	503	4.62
保健医療サービス	369	91	4.05
生活衛生サービス	552	128	4.31
飲食物調理の職業	2,328	558	4.17
接客・給仕の職業	1,984	369	5.38
居住施設・ビルの管理	62	104	0.60
その他のサービス	342	147	2.33
<b>保安の職業</b>	<b>502</b>	<b>91</b>	<b>5.52</b>
<b>農林漁業の職業</b>	<b>114</b>	<b>58</b>	<b>1.97</b>
<b>生産工程の職業</b>	<b>1,714</b>	<b>744</b>	<b>2.30</b>
生産設備(金属)	3	4	0.75
生産設備(金属除く)	18	9	2.00
生産設備(機械)	1	1	1.00
金属材料製造等	99	38	2.61
製品製造・加工処理	926	356	2.60
機械組立の職業	327	97	3.37
機械整備・修理の職業	86	15	5.73
製品検査(金属)	49	20	2.45
製品検査(金属除く)	111	37	3.00
機械検査の職業	39	20	1.95
生産関連・生産類似	55	147	0.37
<b>輸送・機械運転の職業</b>	<b>651</b>	<b>228</b>	<b>2.86</b>
鉄道運転の職業	-	1	-
自動車運転の職業	611	183	3.34
船舶・航空機運転	-	-	-
その他の輸送の職業	12	14	0.86
定置・建設機械運転	28	30	0.93
<b>建設・探掘の職業</b>	<b>100</b>	<b>23</b>	<b>4.35</b>
建設躯体工事の職業	16	3	5.33
建設の職業	33	8	4.13
電気工事の職業	10	8	1.25
土木の職業	41	4	10.25
探掘の職業	-	-	-
<b>運搬・清掃等の職業</b>	<b>4,172</b>	<b>3,468</b>	<b>1.20</b>
運搬の職業	742	227	3.27
清掃の職業	2,006	662	3.03
包装の職業	298	84	3.55
その他の運搬等の職業	1,126	2,495	0.45
<b>分類不能の職業</b>	<b>2,514</b>	<b>-</b>	<b>-</b>
<b>(IT関連の職業計)</b>	<b>273</b>	<b>171</b>	<b>1.60</b>
(IT技術関連)	32	55	0.58
(IT操作関連)	132	101	1.31
(IT製造関連)	109	15	7.27
<b>(福祉関連の職業計)</b>	<b>3,857</b>	<b>1,164</b>	<b>3.31</b>
(介護関連)	2,897	623	4.65
(その他の福祉)	960	541	1.77

※ 資料出所:職業安定業務統計

※ 職種は平成24年3月改定「厚生労働省編職業分類表」に基づくもの。

※ 有効求人倍率は原数値

※ この数値は、京都労働局管内の公共職業安定所の合計数です。

※ 求人募集数・求職者数・求人倍率は正式にはそれぞれ有効求人数・有効求職者数・有効求人倍率といえます。

※ 常用とは、雇用契約において雇用期間の定めがないか又は4ヶ月以上の雇用期間が定められているもの(季節労働者を除く)をいいます。

※ 常用的パートとは、パートタイムの内雇用期間の定めがないか又は4ヶ月以上の雇用期間によって就労するものをいいます。

※ 「IT関連の職業」及び「福祉関連の職業」についてはそれぞれの職業から抽出した内数

「IT技術関連」とは……電気・電子・電気通信設計技術者、同機器生産技術者、システムコンサルタント、システム設計技術者、ソフトウェア開発技術者、プログラマーなど

「IT操作関連」とは……グラフィックデザイナー、ウェブデザイナー、データ入力係員、製図工など

「IT製造関連」とは……電気通信機械器具組立工、半導体製品製造工、被覆電線製造工、電気通信機械器具修理工、通信線架線・敷設作業員、電気通信設備作業員など

「介護関連」とは……福祉施設指導専門員、介護支援専門員、医療ソーシャルワーカー、家政婦(夫)、家事手伝い、施設介護員、訪問介護員など

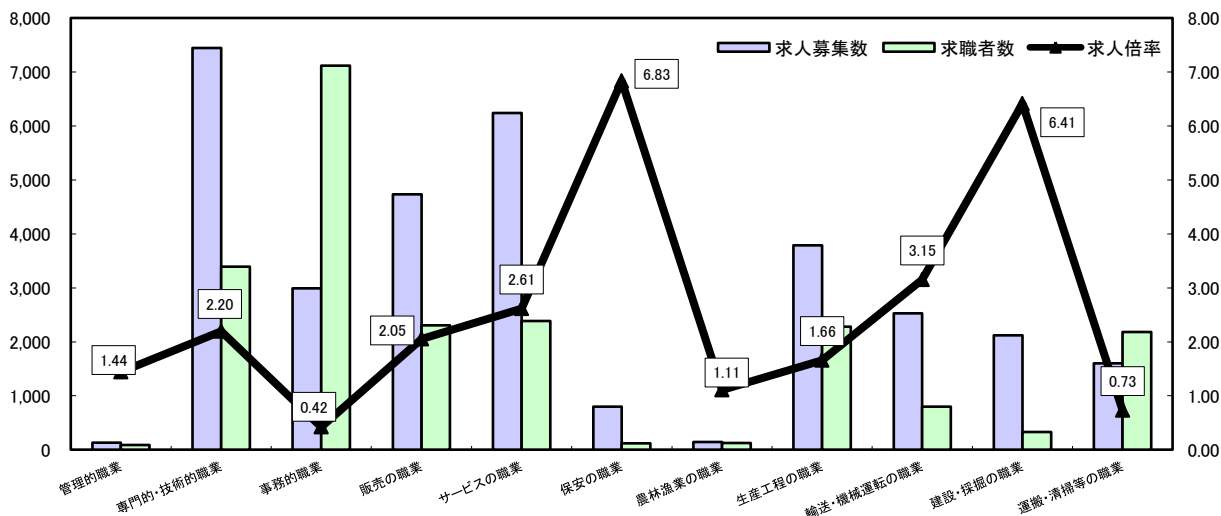
「その他の福祉」とは……保健師、助産師、看護師、理学療法士、作業療法士、視能訓練士、言語聴覚士、福祉相談・指導専門員など

# 求人・求職バランスシート

平成29年10月

京都労働局

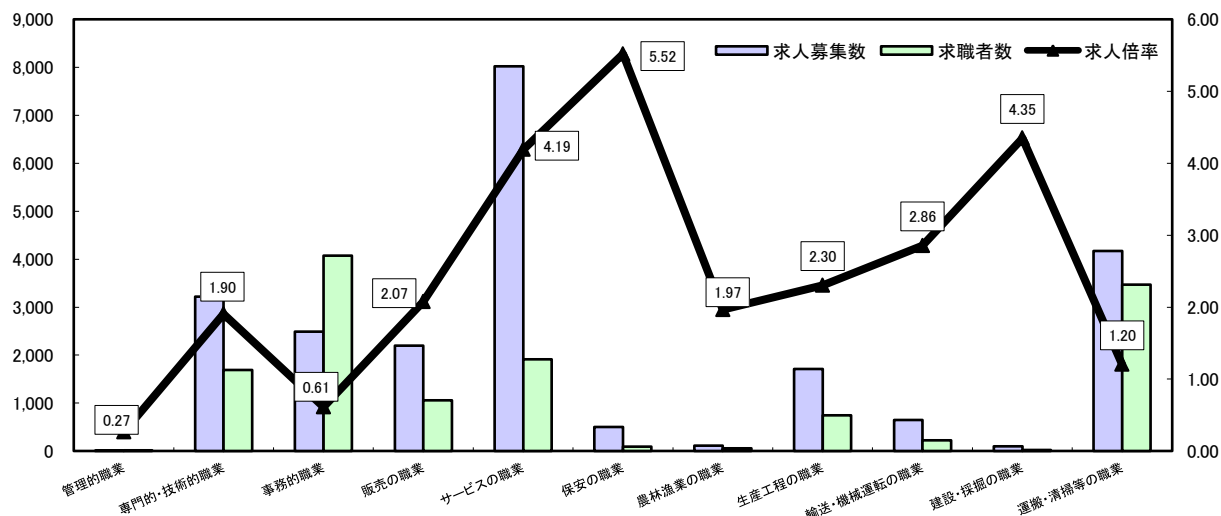
## 常用



\*求人募集数・求職者数は左目盛(人)、求人倍率は右目盛(倍)

	管理的職業	専門的・技術的職業	事務的職業	販売の職業	サービスの職業	保安の職業	農林漁業の職業	生産工程の職業	輸送・機械運転の職業	建設・採掘の職業	運搬・清掃等の職業	職業の合計
求人募集数	131	7,444	2,992	4,731	6,237	799	142	3,790	2,528	2,122	1,599	32,515
求職者数	91	3,390	7,117	2,305	2,386	117	128	2,284	802	331	2,182	24,307
求人倍率	1.44	2.20	0.42	2.05	2.61	6.83	1.11	1.66	3.15	6.41	0.73	1.34

## 常用的パート



\*求人募集数・求職者数は左目盛(人)、求人倍率は右目盛(倍)

	管理的職業	専門的・技術的職業	事務的職業	販売の職業	サービスの職業	保安の職業	農林漁業の職業	生産工程の職業	輸送・機械運転の職業	建設・採掘の職業	運搬・清掃等の職業	職業の合計
求人募集数	4	3,219	2,488	2,195	8,018	502	114	1,714	651	100	4,172	23,177
求職者数	15	1,690	4,072	1,058	1,914	91	58	744	228	23	3,468	15,875
求人倍率	0.27	1.90	0.61	2.07	4.19	5.52	1.97	2.30	2.86	4.35	1.20	1.46

- (注) 1 求人募集数・求職者数・求人倍率は正式にはそれぞれ有効求人数・有効求職者数・有効求人倍率といいます。  
 2 求人倍率は、求職者1人あたりの求人募集数を意味しています。  
 3 [職業の合計]欄には、[職業分類不能]を含みます。  
 4 常用とは、雇用契約において雇用期間の定めがないか又は4ヶ月以上の雇用期間が定められているもの(季節労働者を除く)をいいます。  
 5 常用的パートとは、パートタイムのうち雇用期間の定めがないか又は4ヶ月以上の雇用期間によって就労するものをいいます。

# 求人・求職バランスシート(平成29年10月分)

ハローワーク南部5所計

◎常用

(単位:人倍)

	求人募集数	求職者数	求人倍率
<b>職業計</b>	<b>28,569</b>	<b>21,555</b>	<b>1.33</b>
<b>管理的職業</b>	<b>114</b>	<b>82</b>	<b>1.39</b>
<b>専門的・技術的職業</b>	<b>6,621</b>	<b>3,093</b>	<b>2.14</b>
開発技術者	653	133	4.91
製造技術者	164	285	0.58
建築・土木技術者等	842	160	5.26
情報処理・通信技術者	888	279	3.18
その他の技術者	25	20	1.25
医師、薬剤師等	115	39	2.95
保健師、助産師等	979	366	2.67
医療技術者	482	112	4.30
その他の保健医療	547	188	2.91
社会福祉の専門的職業	1,303	450	2.90
美術家、デザイナー等	278	432	0.64
その他の専門的職業	345	629	0.55
<b>事務的職業</b>	<b>2,681</b>	<b>6,510</b>	<b>0.41</b>
一般事務員	1,732	5,435	0.32
会計事務員	290	417	0.70
生産関連事務員	250	160	1.56
営業・販売関連事務員	349	428	0.82
外勤事務員	1	0	-
運輸・郵便事務	51	24	2.13
事務用機器操作の職業	8	46	0.17
<b>販売の職業</b>	<b>4,350</b>	<b>2,105</b>	<b>2.07</b>
商品販売の職業	2,319	884	2.62
販売類似の職業	139	41	3.39
営業の職業	1,892	1,180	1.60
<b>サービスの職業</b>	<b>5,476</b>	<b>2,074</b>	<b>2.64</b>
家庭生活支援サービス	4	3	1.33
介護サービスの職業	1,971	701	2.81
保健医療サービス	316	116	2.72
生活衛生サービス	660	179	3.69
飲食物調理の職業	1,451	479	3.03
接客・給仕の職業	911	342	2.66
居住施設・ビルの管理	49	119	0.41
その他のサービス	114	135	0.84
<b>保安の職業</b>	<b>686</b>	<b>95</b>	<b>7.22</b>
<b>農林漁業の職業</b>	<b>111</b>	<b>104</b>	<b>1.07</b>
<b>生産工程の職業</b>	<b>3,021</b>	<b>1,716</b>	<b>1.76</b>
生産設備(金属)	18	26	0.69
生産設備(金属除く)	72	34	2.12
生産設備(機械)	48	42	1.14
金属材料製造等	817	214	3.82
製品製造・加工処理	830	653	1.27
機械組立の職業	462	279	1.66
機械整備・修理の職業	431	98	4.40
製品検査(金属)	33	13	2.54
製品検査(金属除く)	53	18	2.94
機械検査の職業	57	14	4.07
生産関連・生産類似	200	325	0.62
<b>輸送・機械運転の職業</b>	<b>2,306</b>	<b>655</b>	<b>3.52</b>
鉄道運転の職業		3	-
自動車運転の職業	2,016	447	4.51
船舶・航空機運転		1	-
その他の輸送の職業	78	61	1.28
定置・建設機械運転	212	143	1.48
<b>建設・探掘の職業</b>	<b>1,763</b>	<b>261</b>	<b>6.75</b>
建設躯体工事の職業	310	14	22.14
建設の職業	593	82	7.23
電気工事の職業	358	81	4.42
土木の職業	497	84	5.92
探掘の職業	5		-
<b>運搬・清掃等の職業</b>	<b>1,440</b>	<b>1,773</b>	<b>0.81</b>
運搬の職業	686	494	1.39
清掃の職業	316	272	1.16
包装の職業	46	22	2.09
その他の運搬等の職業	392	985	0.40
<b>分類不能の職業</b>		<b>3,087</b>	<b>-</b>
<b>(IT関連の職業計)</b>	<b>1,581</b>	<b>768</b>	<b>2.06</b>
(IT技術関連)	1,157	384	3.01
(IT操作関連)	257	347	0.74
(IT製造関連)	167	37	4.51
<b>(福祉関連の職業計)</b>	<b>4,009</b>	<b>1,385</b>	<b>2.89</b>
(介護関連)	2,716	930	2.92
(その他の福祉)	1,293	455	2.84

◎常用的パート

(京都西陣所、京都七条所、伏見所、宇治所、京都田辺所)

(単位:人倍)

	求人募集数	求職者数	求人倍率
<b>職業計</b>	<b>20,400</b>	<b>13,738</b>	<b>1.48</b>
<b>管理的職業</b>	<b>3</b>	<b>11</b>	<b>0.27</b>
<b>専門的・技術的職業</b>	<b>2,890</b>	<b>1,491</b>	<b>1.94</b>
開発技術者	6	28	0.21
製造技術者	11	68	0.16
建築・土木技術者等	35	16	2.19
情報処理・通信技術者	23	22	1.05
その他の技術者	2	2	1.00
医師、薬剤師等	121	57	2.12
保健師、助産師等	751	397	1.89
医療技術者	270	95	2.84
その他の保健医療	226	84	2.69
社会福祉の専門的職業	895	353	2.54
美術家、デザイナー等	134	117	1.15
その他の専門的職業	416	252	1.65
<b>事務的職業</b>	<b>2,294</b>	<b>3,607</b>	<b>0.64</b>
一般事務員	1,627	3,276	0.50
会計事務員	147	127	1.16
生産関連事務員	250	48	5.21
営業・販売関連事務員	140	111	1.26
外勤事務員		1	-
運輸・郵便事務	105	6	17.50
事務用機器操作の職業	25	38	0.66
<b>販売の職業</b>	<b>1,821</b>	<b>920</b>	<b>1.98</b>
商品販売の職業	1,726	816	2.12
販売類似の職業	7	21	0.33
営業の職業	88	83	1.06
<b>サービスの職業</b>	<b>7,036</b>	<b>1,594</b>	<b>4.41</b>
家庭生活支援サービス	58	13	4.46
介護サービスの職業	2,139	417	5.13
保健医療サービス	337	78	4.32
生活衛生サービス	515	120	4.29
飲食物調理の職業	2,090	443	4.72
接客・給仕の職業	1,523	299	5.09
居住施設・ビルの管理	57	102	0.56
その他のサービス	317	122	2.60
<b>保安の職業</b>	<b>475</b>	<b>72</b>	<b>6.60</b>
<b>農林漁業の職業</b>	<b>103</b>	<b>43</b>	<b>2.40</b>
<b>生産工程の職業</b>	<b>1,393</b>	<b>537</b>	<b>2.59</b>
生産設備(金属)	3	2	1.50
生産設備(金属除く)	18	6	3.00
生産設備(機械)	1	1	1.00
金属材料製造等	84	31	2.71
製品製造・加工処理	791	274	2.89
機械組立の職業	237	66	3.59
機械整備・修理の職業	81	10	8.10
製品検査(金属)	29	5	5.80
製品検査(金属除く)	76	18	4.22
機械検査の職業	25	8	3.13
生産関連・生産類似	48	116	0.41
<b>輸送・機械運転の職業</b>	<b>595</b>	<b>187</b>	<b>3.18</b>
鉄道運転の職業		1	-
自動車運転の職業	557	148	3.76
船舶・航空機運転			-
その他の輸送の職業	11	11	1.00
定置・建設機械運転	27	27	1.00
<b>建設・探掘の職業</b>	<b>90</b>	<b>19</b>	<b>4.74</b>
建設躯体工事の職業	16	3	5.33
建設の職業	32	7	4.57
電気工事の職業	8	7	1.14
土木の職業	34	2	17.00
探掘の職業			-
<b>運搬・清掃等の職業</b>	<b>3,700</b>	<b>2,815</b>	<b>1.31</b>
運搬の職業	647	187	3.46
清掃の職業	1,813	529	3.43
包装の職業	267	67	3.99
その他の運搬等の職業	973	2,032	0.48
<b>分類不能の職業</b>		<b>2,442</b>	<b>-</b>
<b>(IT関連の職業計)</b>	<b>212</b>	<b>158</b>	<b>1.34</b>
(IT技術関連)	31	52	0.60
(IT操作関連)	118	95	1.24
(IT製造関連)	63	11	5.73
<b>(福祉関連の職業計)</b>	<b>3,505</b>	<b>980</b>	<b>3.58</b>
(介護関連)	2,665	521	5.12
(その他の福祉)	840	459	1.83

※ 資料出所:職業安定業務統計

※ 職種は平成24年3月改定「厚生労働省編職業分類表」に基づくもの。

※ 有効求人倍率は原数値

※ この数値は、京都労働局管内の南部5公共職業安定所の合計数です。

※ 求人募集数・求職者数・求人倍率は正式にはそれぞれ有効求人人数・有効求職者数・有効求人倍率といえます。

※ 常用とは、雇用契約において雇用期間の定めがないか又は4ヶ月以上の雇用期間が定められているもの(季節労働者を除く)をいいます。

※ 常用的パートとは、パートタイムの内雇用期間の定めがないか又は4ヶ月以上の雇用期間によって就労するものをいいます。

※ 「IT関連の職業」及び「福祉関連の職業」についてはそれぞれの職業から抽出した内数

「IT技術関連」とは……電気・電子・電気通信設計技術者、同機器生産技術者、システムコンサルタント、システム設計技術者、ソフトウェア開発技術者、プログラマーなど

「IT操作関連」とは……グラフィックデザイナー、ウェブデザイナー、データ入力係員、製図工など

「IT製造関連」とは……電気通信機械器具組立工、半導体製品製造工、被覆電線製造工、電気通信機械器具修理工、通信線架線・敷設作業員、電気通信設備作業員など

「介護関連」とは……福祉施設指導専門員、介護支援専門員、医療ソーシャルワーカー、家政婦(夫)、家事手伝い、施設介護員、訪問介護員など

「その他の福祉」とは……保健師、助産師、看護師、理学療法士、作業療法士、視能訓練士、言語聴覚士、福祉相談・指導専門員など

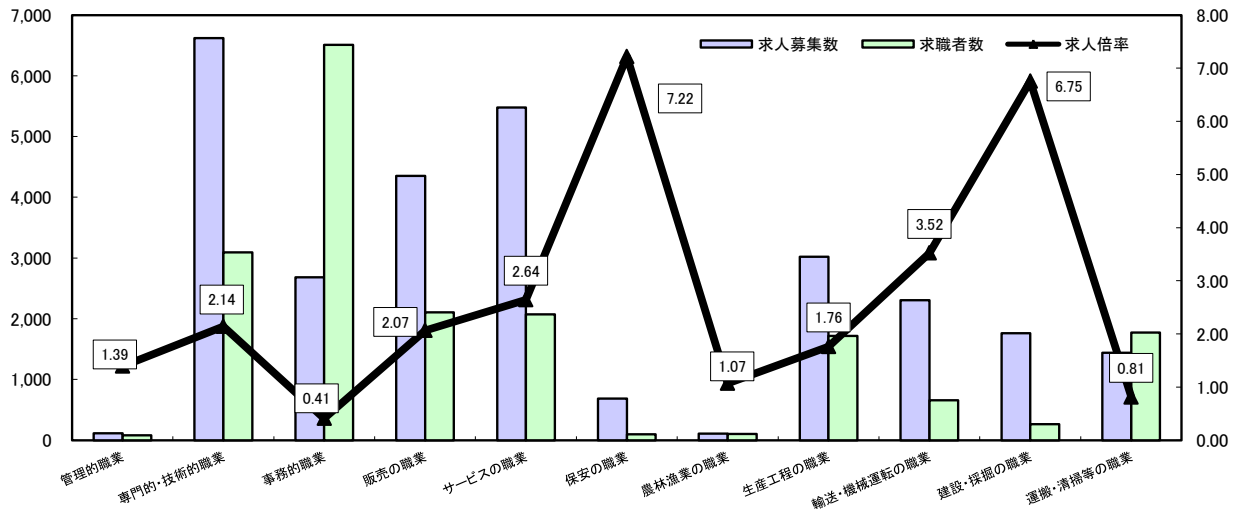
# 求人・求職バランスシート

平成29年10月

ハローワーク南部5所

(京都西陣所、京都七条所、伏見所、宇治所、京都田辺所)

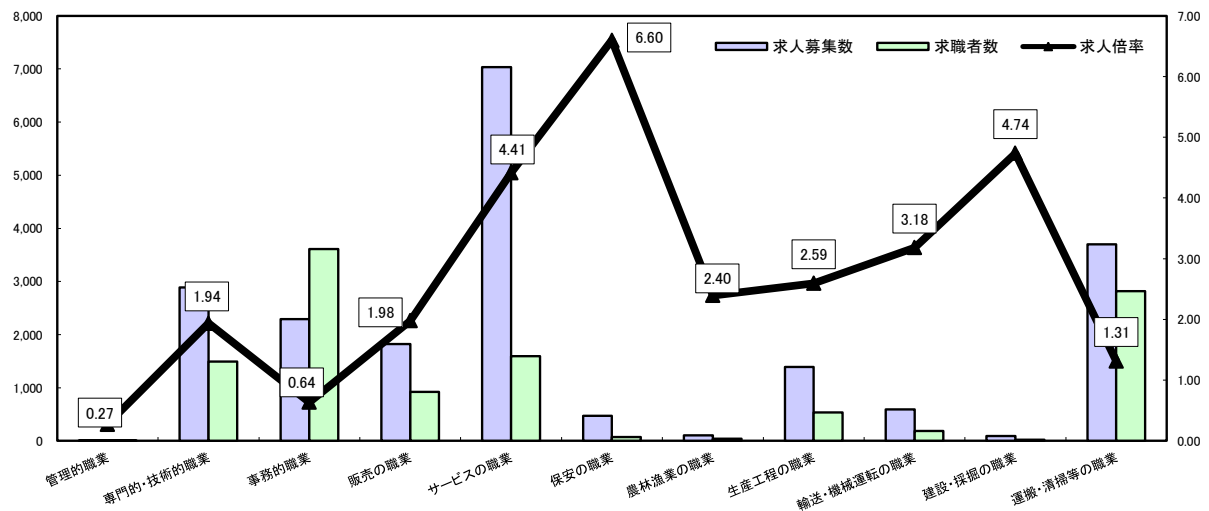
## 常用



\*求人募集数・求職者数は左目盛(人)、求人倍率は右目盛(倍)

	管理的職業	専門的・技術的職業	事務的職業	販売の職業	サービスの職業	保安の職業	農林漁業の職業	生産工程の職業	輸送・機械運転の職業	建設・採掘の職業	運搬・清掃等の職業	職業の合計
求人募集数	114	6,621	2,681	4,350	5,476	686	111	3,021	2,306	1,763	1,440	28,569
求職者数	82	3,093	6,510	2,105	2,074	95	104	1,716	655	261	1,773	21,555
求人倍率	1.39	2.14	0.41	2.07	2.64	7.22	1.07	1.76	3.52	6.75	0.81	1.33

## 常用的パート



\*求人募集数・求職者数は左目盛(人)、求人倍率は右目盛(倍)

	管理的職業	専門的・技術的職業	事務的職業	販売の職業	サービスの職業	保安の職業	農林漁業の職業	生産工程の職業	輸送・機械運転の職業	建設・採掘の職業	運搬・清掃等の職業	職業の合計
求人募集数	3	2,890	2,294	1,821	7,036	475	103	1,393	595	90	3,700	20,400
求職者数	11	1,491	3,607	920	1,594	72	43	537	187	19	2,815	13,738
求人倍率	0.27	1.94	0.64	1.98	4.41	6.60	2.40	2.59	3.18	4.74	1.31	1.48

- (注) 1 求人募集数・求職者数・求人倍率は正式にはそれぞれ有効求人数・有効求職者数・有効求人倍率といいます。
- 2 求人倍率は、求職者1人あたりの求人募集数を意味しています。
- 3 [職業の合計]欄には、[職業分類不能]を含みます。
- 4 常用とは、雇用契約において雇用期間の定めがないか又は4ヶ月以上の雇用期間が定められているもの(季節労働者を除く)をいいます。
- 5 常用的パートとは、パートタイムのうち雇用期間の定めがないか又は4ヶ月以上の雇用期間によって就労するものをいいます。

# 求人・求職バランスシート(平成29年10月分)

ハローワーク北部3所計

(福知山所、舞鶴所、峰山所)

◎常用

(単位:人倍)

	求人募集数	求職者数	求人倍率
<b>職業計</b>	<b>3,946</b>	<b>2,752</b>	<b>1.43</b>
管理的職業	17	9	1.89
専門的・技術的職業	823	297	2.77
開発技術者	40	10	4.00
製造技術者	28	53	0.53
建築・土木技術者等	260	33	7.88
情報処理・通信技術者	10	14	0.71
その他の技術者	4	4	1.00
医師、薬剤師等	19	3	6.33
保健師、助産師等	160	61	2.62
医療技術者	68	14	4.86
その他の保健医療	25	16	1.56
社会福祉の専門的職業	154	42	3.67
美術家、デザイナー等	14	20	0.70
その他の専門的職業	41	27	1.52
事務的職業	311	607	0.51
一般事務員	191	550	0.35
会計事務員	26	13	2.00
生産関連事務員	51	13	3.92
営業・販売関連事務員	31	25	1.24
外勤事務員	2	-	-
運輸・郵便事務	9	4	2.25
事務用機器操作の職業	1	2	0.50
販売の職業	381	200	1.91
商品販売の職業	174	110	1.58
販売類似の職業	10	1	10.00
営業の職業	197	89	2.21
サービスの職業	761	312	2.44
家庭生活支援サービス	-	-	-
介護サービスの職業	213	111	1.92
保健医療サービス	37	18	2.06
生活衛生サービス	78	15	5.20
飲食物調理の職業	170	66	2.58
接客・給仕の職業	209	75	2.79
居住施設・ビルの管理	4	7	0.57
その他のサービス	50	20	2.50
保安の職業	113	22	5.14
農林漁業の職業	31	24	1.29
生産工程の職業	769	568	1.35
生産設備(金属)	4	16	0.25
生産設備(金属除く)	3	13	0.23
生産設備(機械)	4	3	1.33
金属材料製造等	155	63	2.46
製品製造・加工処理	267	197	1.36
機械組立の職業	127	105	1.21
機械整備・修理の職業	121	41	2.95
製品検査(金属)	8	16	0.50
製品検査(金属除く)	29	14	2.07
機械検査の職業	24	8	3.00
生産関連・生産類似	27	92	0.29
輸送・機械運転の職業	222	147	1.51
鉄道運転の職業	9	-	-
自動車運転の職業	154	102	1.51
船舶・航空機運転	4	-	-
その他の輸送の職業	19	23	0.83
定置・建設機械運転	36	22	1.64
建設・探掘の職業	359	70	5.13
建設躯体工事の職業	63	5	12.60
建設の職業	87	15	5.80
電気工事の職業	57	8	7.13
土木の職業	147	42	3.50
探掘の職業	5	-	-
運搬・清掃等の職業	159	409	0.39
運搬の職業	98	88	1.11
清掃の職業	32	102	0.31
包装の職業	12	2	6.00
その他の運搬等の職業	17	217	0.08
分類不能の職業	87	-	-
(IT関連の職業計)	105	57	1.84
(IT技術関連)	39	28	1.39
(IT操作関連)	13	11	1.18
(IT製造関連)	53	18	2.94
(福祉関連の職業計)	522	206	2.53
(介護関連)	317	137	2.31
(その他の福祉)	205	69	2.97

◎常用的パート

(単位:人倍)

	求人募集数	求職者数	求人倍率
<b>職業計</b>	<b>2,777</b>	<b>2,137</b>	<b>1.30</b>
管理的職業	1	4	0.25
専門的・技術的職業	329	199	1.65
開発技術者	1	2	0.50
製造技術者	-	18	-
建築・土木技術者等	2	1	2.00
情報処理・通信技術者	-	-	-
その他の技術者	1	-	-
医師、薬剤師等	16	2	8.00
保健師、助産師等	108	77	1.40
医療技術者	38	11	3.45
その他の保健医療	1	4	0.25
社会福祉の専門的職業	103	55	1.87
美術家、デザイナー等	13	4	3.25
その他の専門的職業	46	25	1.84
事務的職業	194	465	0.42
一般事務員	153	444	0.34
会計事務員	9	3	3.00
生産関連事務員	9	8	1.13
営業・販売関連事務員	12	7	1.71
外勤事務員	-	-	-
運輸・郵便事務	10	1	10.00
事務用機器操作の職業	1	2	0.50
販売の職業	374	138	2.71
商品販売の職業	363	124	2.93
販売類似の職業	-	2	-
営業の職業	11	12	0.92
サービスの職業	982	320	3.07
家庭生活支援サービス	-	1	-
介護サービスの職業	184	86	2.14
保健医療サービス	32	13	2.46
生活衛生サービス	37	8	4.63
飲食物調理の職業	238	115	2.07
接客・給仕の職業	461	70	6.59
居住施設・ビルの管理	5	2	2.50
その他のサービス	25	25	1.00
保安の職業	27	19	1.42
農林漁業の職業	11	15	0.73
生産工程の職業	321	207	1.55
生産設備(金属)	-	2	-
生産設備(金属除く)	-	3	-
生産設備(機械)	-	-	-
金属材料製造等	15	7	2.14
製品製造・加工処理	135	82	1.65
機械組立の職業	90	31	2.90
機械整備・修理の職業	5	5	1.00
製品検査(金属)	20	15	1.33
製品検査(金属除く)	35	19	1.84
機械検査の職業	14	12	1.17
生産関連・生産類似	7	31	0.23
輸送・機械運転の職業	56	41	1.37
鉄道運転の職業	-	-	-
自動車運転の職業	54	35	1.54
船舶・航空機運転	-	-	-
その他の輸送の職業	1	3	0.33
定置・建設機械運転	1	3	0.33
建設・探掘の職業	10	4	2.50
建設躯体工事の職業	-	-	-
建設の職業	1	1	1.00
電気工事の職業	2	1	2.00
土木の職業	7	2	3.50
探掘の職業	-	-	-
運搬・清掃等の職業	472	653	0.72
運搬の職業	95	40	2.38
清掃の職業	193	133	1.45
包装の職業	31	17	1.82
その他の運搬等の職業	153	463	0.33
分類不能の職業	72	-	-
(IT関連の職業計)	61	13	4.69
(IT技術関連)	1	3	0.33
(IT操作関連)	14	6	2.33
(IT製造関連)	46	4	11.50
(福祉関連の職業計)	352	184	1.91
(介護関連)	232	102	2.27
(その他の福祉)	120	82	1.46

※ 資料出所:職業安定業務統計

※ 職種は平成24年3月改定「厚生労働省編職業分類表」に基づくもの。

※ 有効求人倍率は原数値

※ この数値は、京都労働局管内の北部3公共職業安定所の合計数です。

※ 求人募集数・求職者数・求人倍率は正式にはそれぞれ有効求人数・有効求職者数・有効求人倍率といえます。

※ 常用とは、雇用契約において雇用期間の定めがないか又は4ヶ月以上の雇用期間が定められているもの(季節労働者を除く)をいいます。

※ 常用的パートとは、パートタイムの内雇用期間の定めがないか又は4ヶ月以上の雇用期間によって就労するものをいいます。

※ 「IT関連の職業」及び「福祉関連の職業」についてはそれぞれの職業から抽出した内数

「IT技術関連」とは……電気・電子・電気通信設計技術者、同機器生産技術者、システムコンサルタント、システム設計技術者、ソフトウェア開発技術者、プログラマーなど

「IT操作関連」とは……グラフィックデザイナー、ウェブデザイナー、データ入力係員、製図工など

「IT製造関連」とは……電気通信機械器具組立工、半導体製品製造工、被覆電線製造工、電気通信機械器具修理工、通信線架線・敷設作業員、電気通信設備作業員など

「介護関連」とは……福祉施設指導専門員、介護支援専門員、医療ソーシャルワーカー、家政婦(夫)、家事手伝い、施設介護員、訪問介護職など

「その他の福祉」とは……保健師、助産師、看護師、理学療法士、作業療法士、視能訓練士、言語聴覚士、福祉相談・指導専門員など

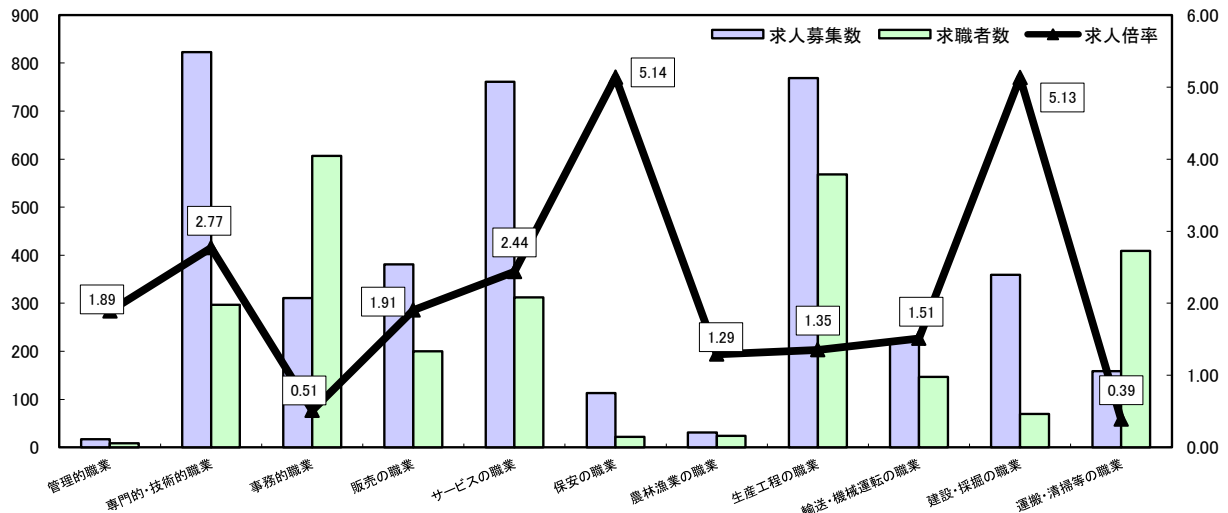
# 求人・求職バランスシート

平成29年10月

ハローワーク北部3所

(福知山所、舞鶴所、峰山所)

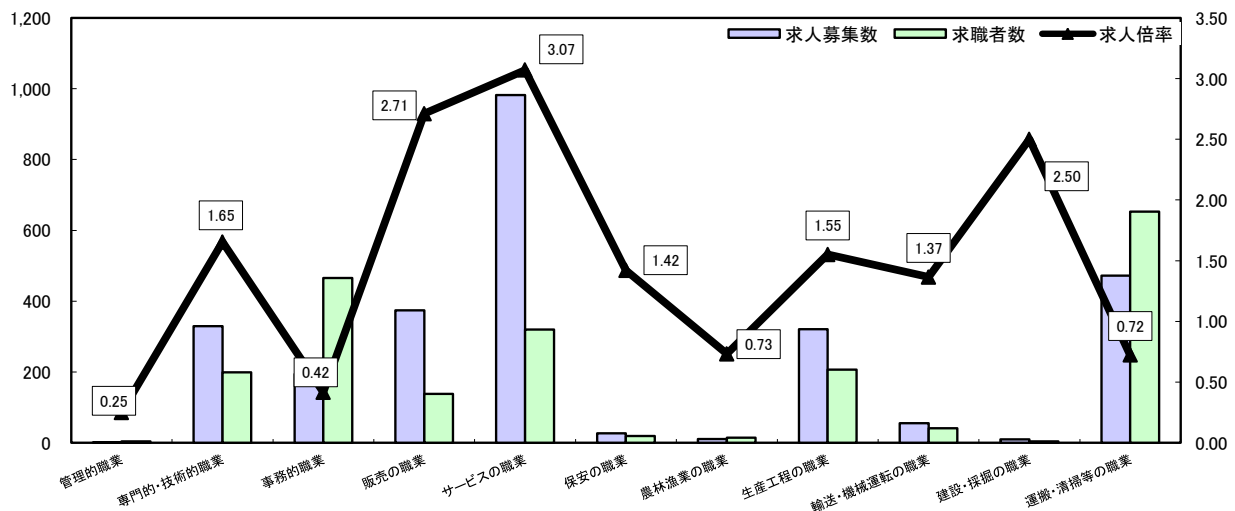
## 常用



\*求人募集数・求職者数は左目盛(人)、求人倍率は右目盛(倍)

	管理的職業	専門的・技術的職業	事務的職業	販売の職業	サービスの職業	保安の職業	農林漁業の職業	生産工程の職業	輸送・機械運転の職業	建設・採掘の職業	運搬・清掃等の職業	職業の合計
求人募集数	17	823	311	381	761	113	31	769	222	359	159	3,946
求職者数	9	297	607	200	312	22	24	568	147	70	409	2,752
求人倍率	1.89	2.77	0.51	1.91	2.44	5.14	1.29	1.35	1.51	5.13	0.39	1.43

## 常用的パート



\*求人募集数・求職者数は左目盛(人)、求人倍率は右目盛(倍)

	管理的職業	専門的・技術的職業	事務的職業	販売の職業	サービスの職業	保安の職業	農林漁業の職業	生産工程の職業	輸送・機械運転の職業	建設・採掘の職業	運搬・清掃等の職業	職業の合計
求人募集数	1	329	194	374	982	27	11	321	56	10	472	2,777
求職者数	4	199	465	138	320	19	15	207	41	4	653	2,137
求人倍率	0.25	1.65	0.42	2.71	3.07	1.42	0.73	1.55	1.37	2.50	0.72	1.30

- (注) 1 求人募集数・求職者数・求人倍率は正式にはそれぞれ有効求人数・有効求職者数・有効求人倍率といいます。
- 2 求人倍率は、求職者1人あたりの求人募集数を意味しています。
- 3 [職業の合計]欄には、[職業分類不能]を含みます。
- 4 常用とは、雇用契約において雇用期間の定めがないか又は4ヶ月以上の雇用期間が定められているもの(季節労働者を除く)をいいます。
- 5 常用的パートとは、パートタイムのうち雇用期間の定めがないか又は4ヶ月以上の雇用期間によって就労するものをいいます。