

求人・求職バランスシート(平成29年9月分)

京都労働局

◎常用

(単位:人倍)

Table with 4 columns: 職業計, 求人募集数, 求職者数, 求人倍率. Rows include 管理的職業, 専門的・技術的職業, 事務的職業, 販売の職業, サービスの職業, 保安の職業, etc.

◎常用的パート

(単位:人倍)

Table with 4 columns: 職業計, 求人募集数, 求職者数, 求人倍率. Rows include 管理的職業, 専門的・技術的職業, 事務的職業, 販売の職業, サービスの職業, etc.

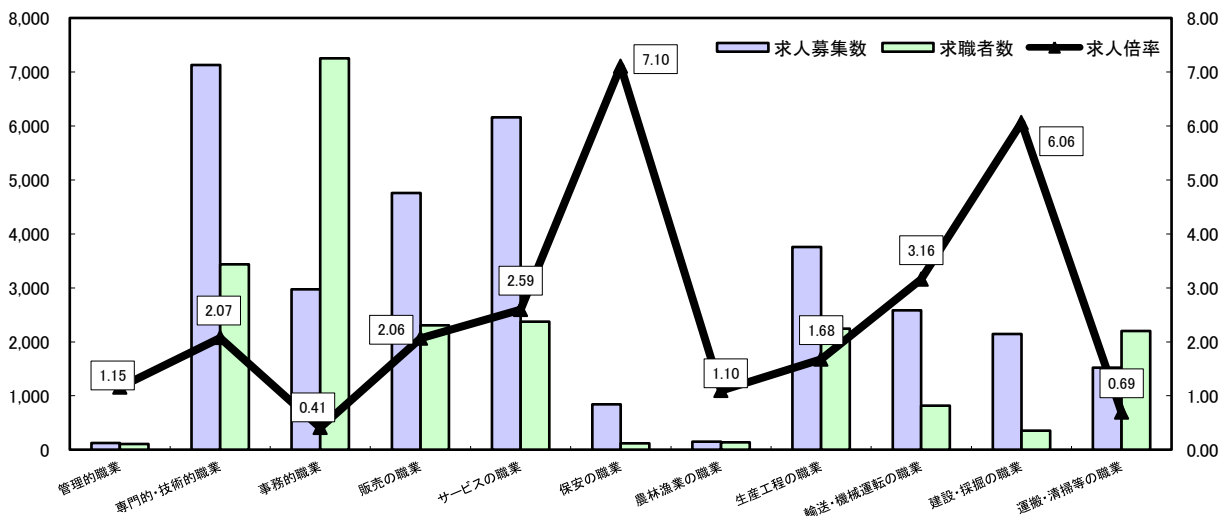
- ※ 資料出所:職業安定業務統計
※ 職種は平成24年3月改定「厚生労働省編職業分類表」に基づくもの。
※ 有効求人倍率は原数値
※ この数値は、京都労働局管内の公共職業安定所の合計数です。
※ 求人募集数・求職者数・求人倍率は正式にはそれぞれ有効求人数・有効求職者数・有効求人倍率といいます。

# 求人・求職バランスシート

平成29年9月

京都労働局

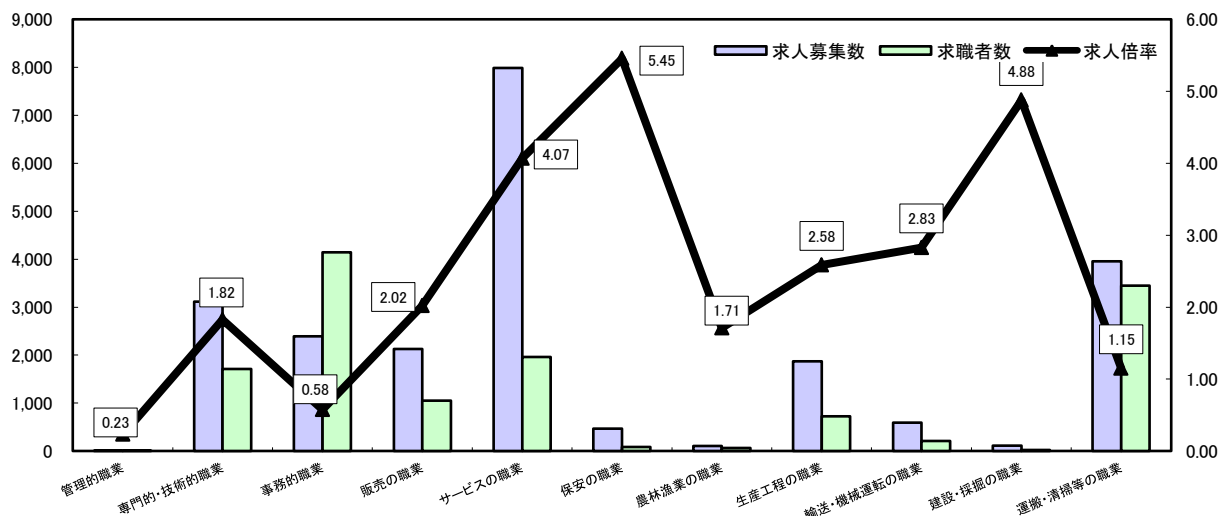
## 常用



\*求人募集数・求職者数は左目盛(人)、求人倍率は右目盛(倍)

	管理的職業	専門的・技術的職業	事務的職業	販売の職業	サービスの職業	保安の職業	農林漁業の職業	生産工程の職業	輸送・機械運転の職業	建設・採掘の職業	運搬・清掃等の職業	職業の合計
求人募集数	127	7,131	2,973	4,757	6,156	845	149	3,757	2,583	2,145	1,523	32,146
求職者数	110	3,438	7,254	2,304	2,374	119	136	2,241	818	354	2,200	24,489
求人倍率	1.15	2.07	0.41	2.06	2.59	7.10	1.10	1.68	3.16	6.06	0.69	1.31

## 常用的パート



\*求人募集数・求職者数は左目盛(人)、求人倍率は右目盛(倍)

	管理的職業	専門的・技術的職業	事務的職業	販売の職業	サービスの職業	保安の職業	農林漁業の職業	生産工程の職業	輸送・機械運転の職業	建設・採掘の職業	運搬・清掃等の職業	職業の合計
求人募集数	3	3,118	2,389	2,127	7,984	469	106	1,871	591	117	3,958	22,733
求職者数	13	1,709	4,141	1,052	1,963	86	62	724	209	24	3,447	15,878
求人倍率	0.23	1.82	0.58	2.02	4.07	5.45	1.71	2.58	2.83	4.88	1.15	1.43

- (注) 1 求人募集数・求職者数・求人倍率は正式にはそれぞれ有効求人数・有効求職者数・有効求人倍率といいます。  
 2 求人倍率は、求職者1人あたりの求人募集数を意味しています。  
 3 [職業の合計]欄には、[職業分類不能]を含みます。  
 4 常用とは、雇用契約において雇用期間の定めがないか又は4ヶ月以上の雇用期間が定められているもの(季節労働者を除く)をいいます。  
 5 常用的パートとは、パートタイムのうち雇用期間の定めがないか又は4ヶ月以上の雇用期間によって就労するものをいいます。



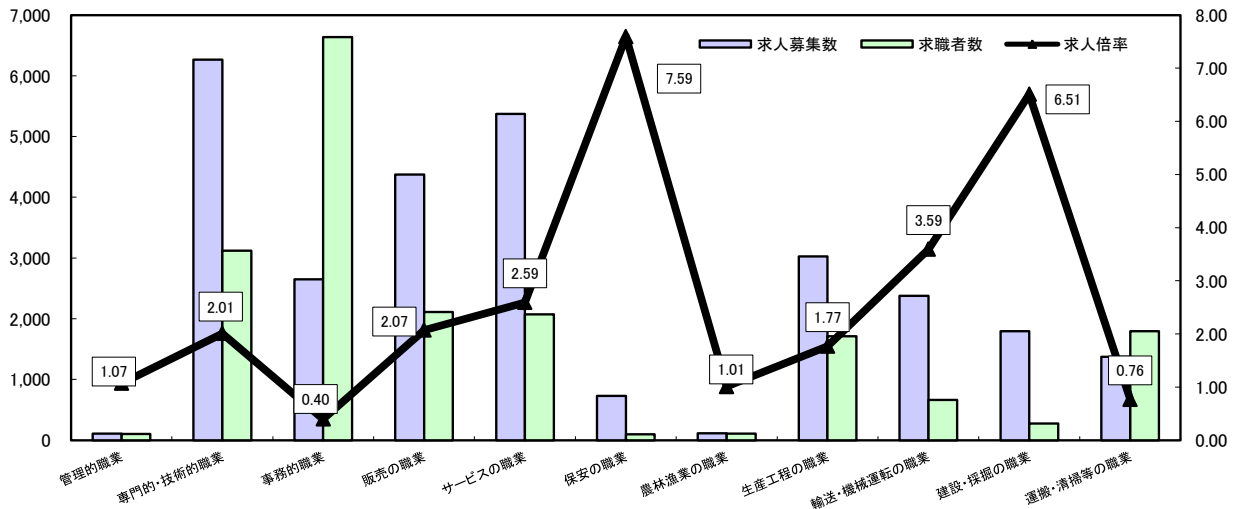
# 求人・求職バランスシート

平成29年9月

ハローワーク南部5所

(京都西陣所、京都七条所、伏見所、宇治所、京都田辺所)

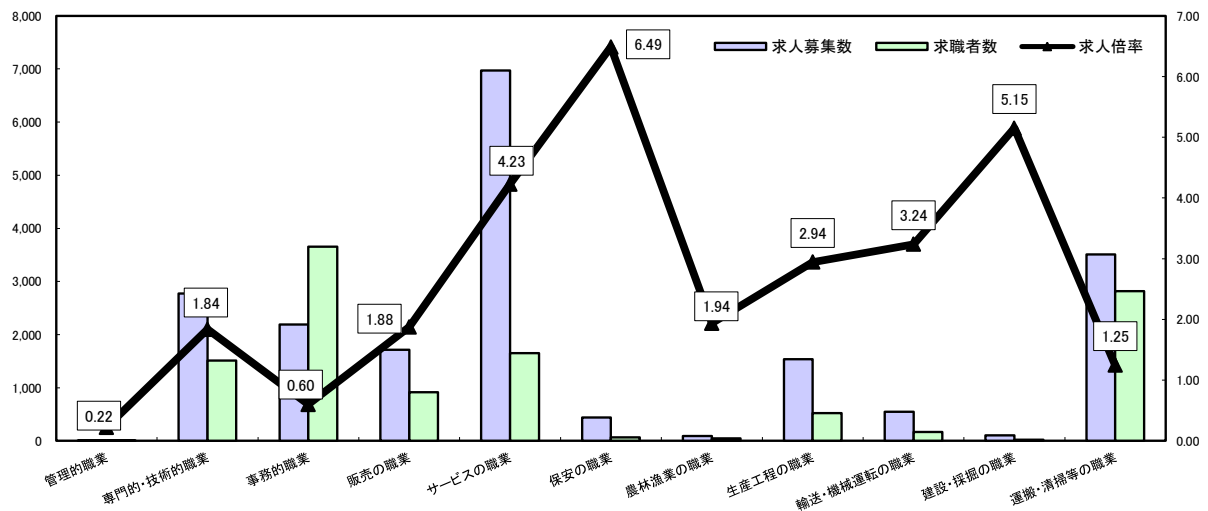
## 常用



\*求人募集数・求職者数は左目盛(人)、求人倍率は右目盛(倍)

	管理的職業	専門的・技術的職業	事務的職業	販売の職業	サービスの職業	保安の職業	農林漁業の職業	生産工程の職業	輸送・機械運転の職業	建設・採掘の職業	運搬・清掃等の職業	職業の合計
求人募集数	109	6,264	2,647	4,372	5,375	729	112	3,024	2,375	1,797	1,373	28,177
求職者数	102	3,119	6,638	2,109	2,074	96	111	1,712	661	276	1,795	21,750
求人倍率	1.07	2.01	0.40	2.07	2.59	7.59	1.01	1.77	3.59	6.51	0.76	1.30

## 常用的パート



\*求人募集数・求職者数は左目盛(人)、求人倍率は右目盛(倍)

	管理的職業	専門的・技術的職業	事務的職業	販売の職業	サービスの職業	保安の職業	農林漁業の職業	生産工程の職業	輸送・機械運転の職業	建設・採掘の職業	運搬・清掃等の職業	職業の合計
求人募集数	2	2,773	2,190	1,714	6,973	441	91	1,540	547	103	3,510	19,884
求職者数	9	1,509	3,654	914	1,649	68	47	523	169	20	2,816	13,760
求人倍率	0.22	1.84	0.60	1.88	4.23	6.49	1.94	2.94	3.24	5.15	1.25	1.45

- (注) 1 求人募集数・求職者数・求人倍率は正式にはそれぞれ有効求人数・有効求職者数・有効求人倍率といいます。  
 2 求人倍率は、求職者1人あたりの求人募集数を意味しています。  
 3 [職業の合計]欄には、[職業分類不能]を含みます。  
 4 常用とは、雇用契約において雇用期間の定めがないか又は4ヶ月以上の雇用期間が定められているもの(季節労働者を除く)をいいます。  
 5 常用的パートとは、パートタイムのうち雇用期間の定めがないか又は4ヶ月以上の雇用期間によって就労するものをいいます。

## 求人・求職バランスシート(平成29年9月分)

ハローワーク北部3所計

◎常用

(単位:人倍)

◎常用的パート

(福知山所、舞鶴所、峰山所)

(単位:人倍)

	求人募集数	求職者数	求人倍率
職業計	3,969	2,739	1.45
管理的職業	18	8	2.25
専門的・技術的職業	867	319	2.72
開発技術者	48	14	3.43
製造技術者	35	52	0.67
建築・土木技術者等	273	37	7.38
情報処理・通信技術者	9	14	0.64
その他の技術者	4	1	4.00
医師、薬剤師等	19	5	3.80
保健師、助産師等	162	61	2.66
医療技術者	74	17	4.35
その他の保健医療	18	17	1.06
社会福祉の専門的職業	170	45	3.78
美術家、デザイナー等	15	25	0.60
その他の専門的職業	40	31	1.29
事務的職業	326	616	0.53
一般事務員	201	552	0.36
会計事務員	33	13	2.54
生産関連事務員	39	14	2.79
営業・販売関連事務員	34	27	1.26
外勤事務員			-
運輸・郵便事務	18	7	2.57
事務用機器操作の職業	1	3	0.33
販売の職業	385	195	1.97
商品販売の職業	175	96	1.82
販売類似の職業	8	4	2.00
営業の職業	202	95	2.13
サービスの職業	781	300	2.60
家庭生活支援サービス			-
介護サービスの職業	234	103	2.27
保健医療サービス	43	12	3.58
生活衛生サービス	80	9	8.89
飲食物調理の職業	158	82	1.93
接客・給仕の職業	211	69	3.06
居住施設・ビルの管理	2	6	0.33
その他のサービス	53	19	2.79
保安の職業	116	23	5.04
農林漁業の職業	37	25	1.48
生産工程の職業	733	529	1.39
生産設備(金属)	6	18	0.33
生産設備(金属除く)	3	14	0.21
生産設備(機械)	3	4	0.75
金属材料製造等	157	60	2.62
製品製造・加工処理	215	184	1.17
機械組立の職業	135	103	1.31
機械整備・修理の職業	122	34	3.59
製品検査(金属)	9	13	0.69
製品検査(金属除く)	26	12	2.17
機械検査の職業	26	6	4.33
生産関連・生産類似	31	81	0.38
輸送・機械運搬の職業	208	157	1.32
鉄道運搬の職業	7	1	7.00
自動車運搬の職業	150	110	1.36
船舶・航空機運搬	1		-
その他の輸送の職業	15	21	0.71
定置・建設機械運搬	35	25	1.40
建設・探掘の職業	348	78	4.46
建設躯体工事の職業	63	2	31.50
建設の職業	84	21	4.00
電気工事の職業	54	16	3.38
土木の職業	142	38	3.74
探掘の職業	5	1	5.00
運搬・清掃等の職業	150	405	0.37
運搬の職業	91	91	1.00
清掃の職業	30	93	0.32
包装の職業	13	5	2.60
その他の運搬等の職業	16	216	0.07
分類不能の職業		84	-
(IT関連の職業計)	106	64	1.66
(IT技術関連)	45	29	1.55
(IT操作関連)	14	15	0.93
(IT製造関連)	47	20	2.35
(福祉関連の職業計)	551	198	2.78
(介護関連)	342	129	2.65
(その他の福祉)	209	69	3.03

	求人募集数	求職者数	求人倍率
職業計	2,849	2,118	1.35
管理的職業	1	4	0.25
専門的・技術的職業	345	200	1.73
開発技術者	1	0	-
製造技術者		14	-
建築・土木技術者等	2	2	1.00
情報処理・通信技術者			-
その他の技術者	1		-
医師、薬剤師等	18	2	9.00
保健師、助産師等	110	79	1.39
医療技術者	37	10	3.70
その他の保健医療	3	6	0.50
社会福祉の専門的職業	108	53	2.04
美術家、デザイナー等	13	5	2.60
その他の専門的職業	52	29	1.79
事務的職業	199	487	0.41
一般事務員	152	462	0.33
会計事務員	7	2	3.50
生産関連事務員	16	10	1.60
営業・販売関連事務員	13	9	1.44
外勤事務員			-
運輸・郵便事務	8	1	8.00
事務用機器操作の職業	3	3	1.00
販売の職業	413	138	2.99
商品販売の職業	389	123	3.16
販売類似の職業	1	4	0.25
営業の職業	23	11	2.09
サービスの職業	1,011	314	3.22
家庭生活支援サービス			-
介護サービスの職業	186	79	2.35
保健医療サービス	31	14	2.21
生活衛生サービス	42	8	5.25
飲食物調理の職業	241	109	2.21
接客・給仕の職業	478	74	6.46
居住施設・ビルの管理	5	4	1.25
その他のサービス	28	26	1.08
保安の職業	28	18	1.56
農林漁業の職業	15	15	1.00
生産工程の職業	331	201	1.65
生産設備(金属)		2	-
生産設備(金属除く)		3	-
生産設備(機械)			-
金属材料製造等	14	8	1.75
製品製造・加工処理	145	79	1.84
機械組立の職業	84	34	2.47
機械整備・修理の職業	5	5	1.00
製品検査(金属)	15	8	1.88
製品検査(金属除く)	43	19	2.26
機械検査の職業	20	12	1.67
生産関連・生産類似	5	31	0.16
輸送・機械運搬の職業	44	40	1.10
鉄道運搬の職業			-
自動車運搬の職業	44	32	1.38
船舶・航空機運搬			-
その他の輸送の職業		3	-
定置・建設機械運搬		5	-
建設・探掘の職業	14	4	3.50
建設躯体工事の職業			-
建設の職業	1	1	1.00
電気工事の職業	7	1	7.00
土木の職業	6	2	3.00
探掘の職業			-
運搬・清掃等の職業	448	631	0.71
運搬の職業	88	39	2.26
清掃の職業	184	124	1.48
包装の職業	30	17	1.76
その他の運搬等の職業	146	451	0.32
分類不能の職業		66	-
(IT関連の職業計)	60	12	5.00
(IT技術関連)	1	2	0.50
(IT操作関連)	14	8	1.75
(IT製造関連)	45	2	22.50
(福祉関連の職業計)	362	180	2.01
(介護関連)	241	97	2.48
(その他の福祉)	121	83	1.46

※ 資料出所:職業安定業務統計

※ 職種は平成24年3月改定「厚生労働省編職業分類表」に基づくもの。

※ 有効求人倍率は原数値

※ この数値は、京都労働局管内の北部3公共職業安定所の合計数です。

※ 求人募集数・求職者数・求人倍率は正式にはそれぞれ有効求人・有効求職者・有効求人倍率といいます。

※ 常用とは、雇用契約において雇用期間の定めがないか又は4ヶ月以上の雇用期間が定められているもの(季節労働者を除く)をいいます。

※ 常用的パートとは、パートタイムの内雇用期間の定めがないか又は4ヶ月以上の雇用期間によって就労するものをいいます。

※ 「IT関連の職業」及び「福祉関連の職業」についてはそれぞれの職業から抽出した内数

「IT技術関連」とは……電気・電子・電気通信設計技術者、同機器生産技術者、システムコンサルタント、システム設計技術者、ソフトウェア開発技術者、プログラマーなど

「IT操作関連」とは……グラフィックデザイナー、ウェブデザイナー、データ入力係員、製図工など

「IT製造関連」とは……電気通信機械器具組立工、半導体製品製造工、被覆電線製造工、電気通信機械器具修理工、通信線架線・敷設作業員、電気通信設備作業員など

「介護関連」とは……福祉施設指導専門員、介護支援専門員、医療ソーシャルワーカー、家政婦(夫)、家事手伝い、施設介護員、訪問介護員など

「その他の福祉」とは……保健師、助産師、看護師、理学療法士、作業療法士、視能訓練士、言語聴覚士、福祉相談・指導専門員など

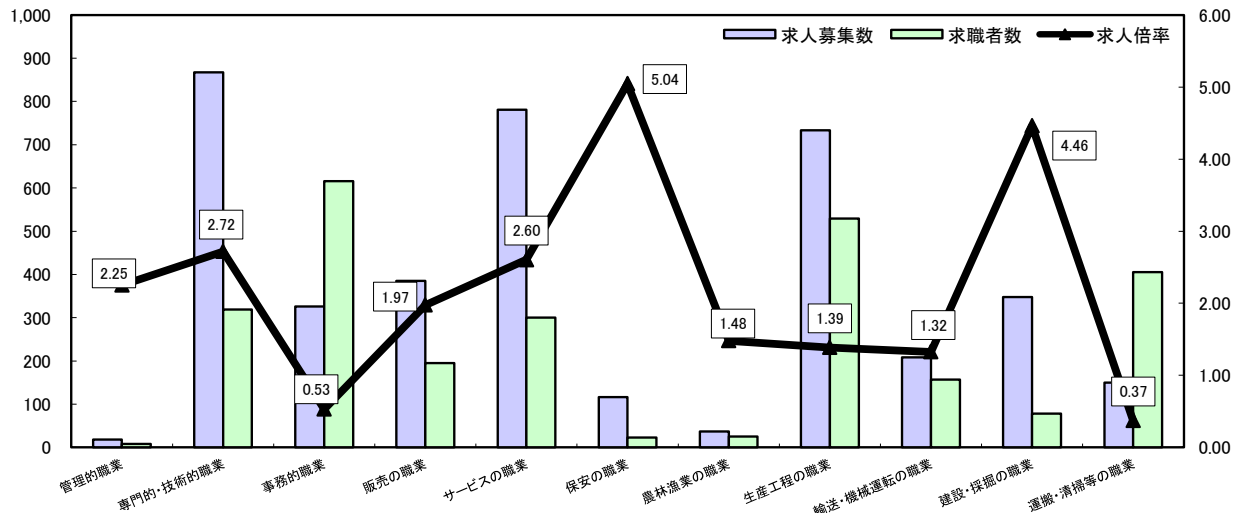
# 求人・求職バランスシート

平成29年9月

ハローワーク北部3所

(福知山所、舞鶴所、峰山所)

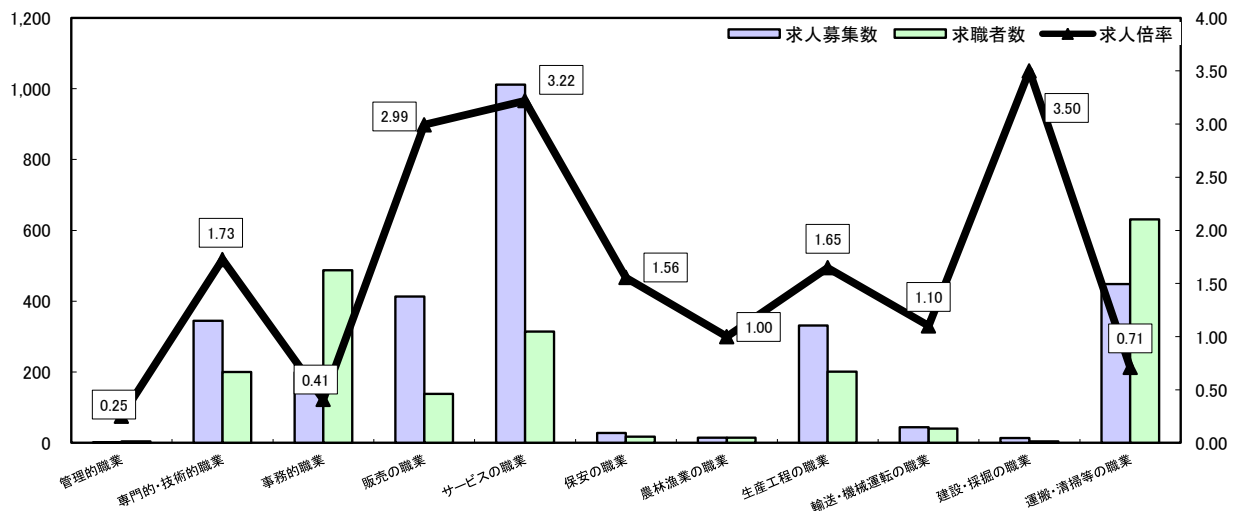
## 常用



\*求人募集数・求職者数は左目盛(人)、求人倍率は右目盛(倍)

	管理的職業	専門的・技術的職業	事務的職業	販売の職業	サービスの職業	保安の職業	農林漁業の職業	生産工程の職業	輸送・機械運転の職業	建設・採掘の職業	運搬・清掃等の職業	職業の合計
求人募集数	18	867	326	385	781	116	37	733	208	348	150	3,969
求職者数	8	319	616	195	300	23	25	529	157	78	405	2,739
求人倍率	2.25	2.72	0.53	1.97	2.60	5.04	1.48	1.39	1.32	4.46	0.37	1.45

## 常用的パート



\*求人募集数・求職者数は左目盛(人)、求人倍率は右目盛(倍)

	管理的職業	専門的・技術的職業	事務的職業	販売の職業	サービスの職業	保安の職業	農林漁業の職業	生産工程の職業	輸送・機械運転の職業	建設・採掘の職業	運搬・清掃等の職業	職業の合計
求人募集数	1	345	199	413	1,011	28	15	331	44	14	448	2,849
求職者数	4	200	487	138	314	18	15	201	40	4	631	2,118
求人倍率	0.25	1.73	0.41	2.99	3.22	1.56	1.00	1.65	1.10	3.50	0.71	1.35

- (注) 1 求人募集数・求職者数・求人倍率は正式にはそれぞれ有効求人数・有効求職者数・有効求人倍率といいます。
- 2 求人倍率は、求職者1人あたりの求人募集数を意味しています。
- 3 [職業の合計]欄には、[職業分類不能]を含みます。
- 4 常用とは、雇用契約において雇用期間の定めがないか又は4ヶ月以上の雇用期間が定められているもの(季節労働者を除く)をいいます。
- 5 常用的パートとは、パートタイムのうち雇用期間の定めがないか又は4ヶ月以上の雇用期間によって就労するものをいいます。