

# 求人・求職バランスシート(平成29年5月分)

京都労働局

## ◎常用

(単位:人倍)

	求人募集数	求職者数	求人倍率
<b>職業計</b>	<b>30,603</b>	<b>26,613</b>	<b>1.15</b>
<b>管理的職業</b>	<b>138</b>	<b>107</b>	<b>1.29</b>
<b>専門的・技術的職業</b>	<b>6,698</b>	<b>3,904</b>	<b>1.72</b>
開発技術者	480	184	2.61
製造技術者	164	357	0.46
建築・土木技術者等	994	214	4.64
情報処理・通信技術者	762	340	2.24
その他の技術者	18	29	0.62
医師、薬剤師等	149	32	4.66
保健師、助産師等	1,153	429	2.69
医療技術者	557	171	3.26
その他の保健医療	485	250	1.94
社会福祉の専門的職業	1,292	588	2.20
美術家、デザイナー等	278	486	0.57
その他の専門的職業	366	824	0.44
<b>事務的職業</b>	<b>2,784</b>	<b>7,971</b>	<b>0.35</b>
一般事務員	1,751	6,699	0.26
会計事務員	299	471	0.63
生産関連事務員	279	195	1.43
営業・販売関連事務員	386	535	0.72
外勤事務員	3	1	3.00
運輸・郵便事務	61	23	2.65
事務用機器操作の職業	5	47	0.11
<b>販売の職業</b>	<b>4,547</b>	<b>2,413</b>	<b>1.88</b>
商品販売の職業	2,368	1,022	2.32
販売類似の職業	181	33	5.48
営業の職業	1,998	1,358	1.47
<b>サービスの職業</b>	<b>5,729</b>	<b>2,542</b>	<b>2.25</b>
家庭生活支援サービス	5	4	1.25
介護サービスの職業	1,872	845	2.22
保健医療サービス	352	136	2.59
生活衛生サービス	733	202	3.63
飲食物調理の職業	1,521	584	2.60
接客・給仕の職業	1,049	435	2.41
居住施設・ビルの管理	54	145	0.37
その他のサービス	143	191	0.75
<b>保安の職業</b>	<b>906</b>	<b>164</b>	<b>5.52</b>
<b>農林漁業の職業</b>	<b>173</b>	<b>126</b>	<b>1.37</b>
<b>生産工程の職業</b>	<b>3,491</b>	<b>2,382</b>	<b>1.47</b>
生産設備(金属)	27	38	0.71
生産設備(金属除く)	72	40	1.80
生産設備(機械)	72	47	1.53
金属材料製造等	866	286	3.03
製品製造・加工処理	976	880	1.11
機械組立の職業	528	387	1.36
機械整備・修理の職業	531	157	3.38
製品検査(金属)	48	26	1.85
製品検査(金属除く)	65	33	1.97
機械検査の職業	83	25	3.32
生産関連・生産類似	223	463	0.48
<b>輸送・機械運転の職業</b>	<b>2,537</b>	<b>878</b>	<b>2.89</b>
鉄道運転の職業	6	3	2.00
自動車運転の職業	2,213	610	3.63
船舶・航空機運転	4	2	2.00
その他の輸送の職業	87	73	1.19
定置・建設機械運転	227	190	1.19
<b>建設・探掘の職業</b>	<b>2,164</b>	<b>364</b>	<b>5.95</b>
建設躯体工事の職業	431	32	13.47
建設の職業	643	114	5.64
電気工事の職業	426	102	4.18
土木の職業	651	115	5.66
探掘の職業	13	1	13.00
<b>運搬・清掃等の職業</b>	<b>1,436</b>	<b>2,288</b>	<b>0.63</b>
運搬の職業	707	624	1.13
清掃の職業	328	398	0.82
包装の職業	43	28	1.54
その他の運搬等の職業	358	1,238	0.29
<b>分類不能の職業</b>	<b>3,474</b>	<b>-</b>	<b>-</b>
<b>(IT関連の職業計)</b>	<b>1,430</b>	<b>893</b>	<b>1.60</b>
(IT技術関連)	1,021	461	2.21
(IT操作関連)	253	382	0.66
(IT製造関連)	156	50	3.12
<b>(福祉関連の職業計)</b>	<b>4,188</b>	<b>1,699</b>	<b>2.46</b>
(介護関連)	2,682	1,127	2.38
(その他の福祉)	1,506	572	2.63

## ◎常用的パート

(単位:人倍)

	求人募集数	求職者数	求人倍率
<b>職業計</b>	<b>22,615</b>	<b>17,406</b>	<b>1.30</b>
<b>管理的職業</b>	<b>8</b>	<b>17</b>	<b>0.47</b>
<b>専門的・技術的職業</b>	<b>3,026</b>	<b>2,002</b>	<b>1.51</b>
開発技術者	7	22	0.32
製造技術者	5	94	0.05
建築・土木技術者等	38	46	0.83
情報処理・通信技術者	24	29	0.83
その他の技術者	3	4	0.75
医師、薬剤師等	129	53	2.43
保健師、助産師等	879	530	1.66
医療技術者	323	96	3.36
その他の保健医療	176	126	1.40
社会福祉の専門的職業	791	489	1.62
美術家、デザイナー等	155	115	1.35
その他の専門的職業	496	398	1.25
<b>事務的職業</b>	<b>2,388</b>	<b>4,459</b>	<b>0.54</b>
一般事務員	1,774	4,095	0.43
会計事務員	163	138	1.18
生産関連事務員	211	47	4.49
営業・販売関連事務員	165	130	1.27
外勤事務員	2	2	1.00
運輸・郵便事務	26	12	2.17
事務用機器操作の職業	47	35	1.34
<b>販売の職業</b>	<b>2,046</b>	<b>1,101</b>	<b>1.86</b>
商品販売の職業	1,934	961	2.01
販売類似の職業	18	20	0.90
営業の職業	94	120	0.78
<b>サービスの職業</b>	<b>7,779</b>	<b>2,095</b>	<b>3.71</b>
家庭生活支援サービス	53	14	3.79
介護サービスの職業	2,066	533	3.88
保健医療サービス	359	117	3.07
生活衛生サービス	574	105	5.47
飲食物調理の職業	2,104	608	3.46
接客・給仕の職業	2,218	405	5.48
居住施設・ビルの管理	64	132	0.48
その他のサービス	341	181	1.88
<b>保安の職業</b>	<b>603</b>	<b>113</b>	<b>5.34</b>
<b>農林漁業の職業</b>	<b>143</b>	<b>69</b>	<b>2.07</b>
<b>生産工程の職業</b>	<b>1,852</b>	<b>879</b>	<b>2.11</b>
生産設備(金属)	5	2	2.50
生産設備(金属除く)	84	18	4.67
生産設備(機械)	9	9	1.00
金属材料製造等	99	33	3.00
製品製造・加工処理	1,003	407	2.46
機械組立の職業	328	146	2.25
機械整備・修理の職業	85	22	3.86
製品検査(金属)	38	15	2.53
製品検査(金属除く)	130	36	3.61
機械検査の職業	36	16	2.25
生産関連・生産類似	35	175	0.20
<b>輸送・機械運転の職業</b>	<b>634</b>	<b>241</b>	<b>2.63</b>
鉄道運転の職業		1	-
自動車運転の職業	597	199	3.00
船舶・航空機運転			-
その他の輸送の職業	13	10	1.30
定置・建設機械運転	24	31	0.77
<b>建設・探掘の職業</b>	<b>86</b>	<b>34</b>	<b>2.53</b>
建設躯体工事の職業	14	5	2.80
建設の職業	29	14	2.07
電気工事の職業	12	12	1.00
土木の職業	31	2	15.50
探掘の職業		1	-
<b>運搬・清掃等の職業</b>	<b>4,050</b>	<b>3,651</b>	<b>1.11</b>
運搬の職業	666	252	2.64
清掃の職業	2,021	716	2.82
包装の職業	240	84	2.86
その他の運搬等の職業	1,123	2,599	0.43
<b>分類不能の職業</b>	<b>2,745</b>	<b>-</b>	<b>-</b>
<b>(IT関連の職業計)</b>	<b>318</b>	<b>189</b>	<b>1.68</b>
(IT技術関連)	28	57	0.49
(IT操作関連)	146	102	1.43
(IT製造関連)	144	30	4.80
<b>(福祉関連の職業計)</b>	<b>3,506</b>	<b>1,309</b>	<b>2.68</b>
(介護関連)	2,537	702	3.61
(その他の福祉)	969	607	1.60

※ 資料出所:職業安定業務統計

※ 職種は平成24年3月改定「厚生労働省編職業分類表」に基づくもの。

※ 有効求人倍率は原数値

※ この数値は、京都労働局管内の公共職業安定所の合計数です。

※ 求人募集数・求職者数・求人倍率は正式にはそれぞれ有効求人数・有効求職者数・有効求人倍率といえます。

※ 常用とは、雇用契約において雇用期間の定めがないか又は4ヶ月以上の雇用期間が定められているもの(季節労働者を除く)をいいます。

※ 常用的パートとは、パートタイムの内雇用期間の定めがないか又は4ヶ月以上の雇用期間によって就労するものをいいます。

※ 「IT関連の職業」及び「福祉関連の職業」についてはそれぞれの職業から抽出した内数

「IT技術関連」とは……電気・電子・電気通信設計技術者、同機器生産技術者、システムコンサルタント、システム設計技術者、ソフトウェア開発技術者、プログラマーなど

「IT操作関連」とは……グラフィックデザイナー、ウェブデザイナー、データ入力係員、製図工など

「IT製造関連」とは……電気通信機械器具組立工、半導体製品製造工、被覆電線製造工、電気通信機械器具修理工、通信線架線・敷設作業員、電気通信設備作業員など

「介護関連」とは……福祉施設指導専門員、介護支援専門員、医療ソーシャルワーカー、家政婦(夫)、家事手伝い、施設介護員、訪問介護員など

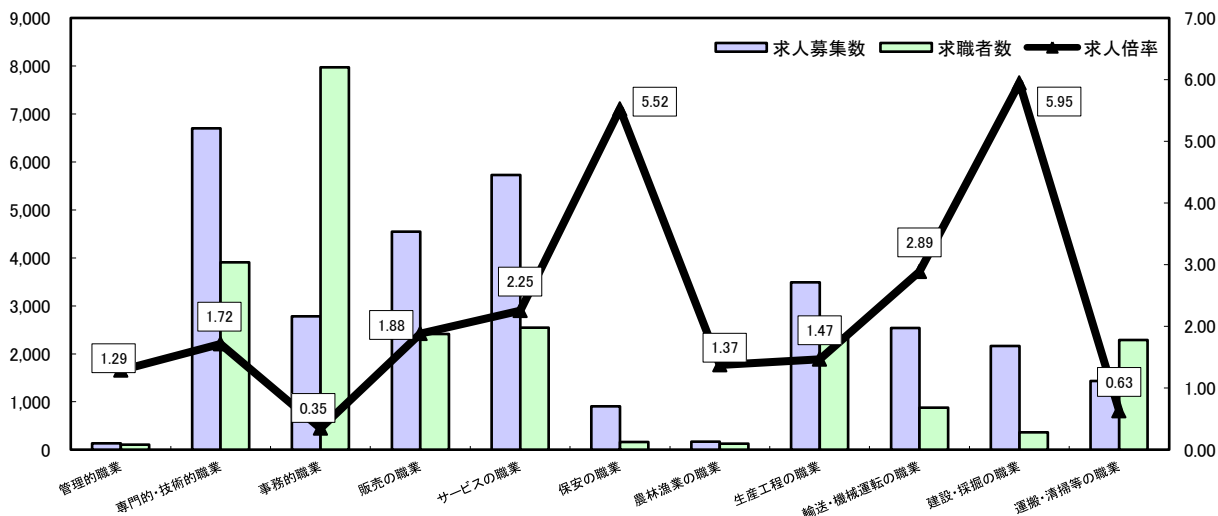
「その他の福祉」とは……保健師、助産師、看護師、理学療法士、作業療法士、視能訓練士、言語聴覚士、福祉相談・指導専門員など

# 求人・求職バランスシート

平成29年5月

京都労働局

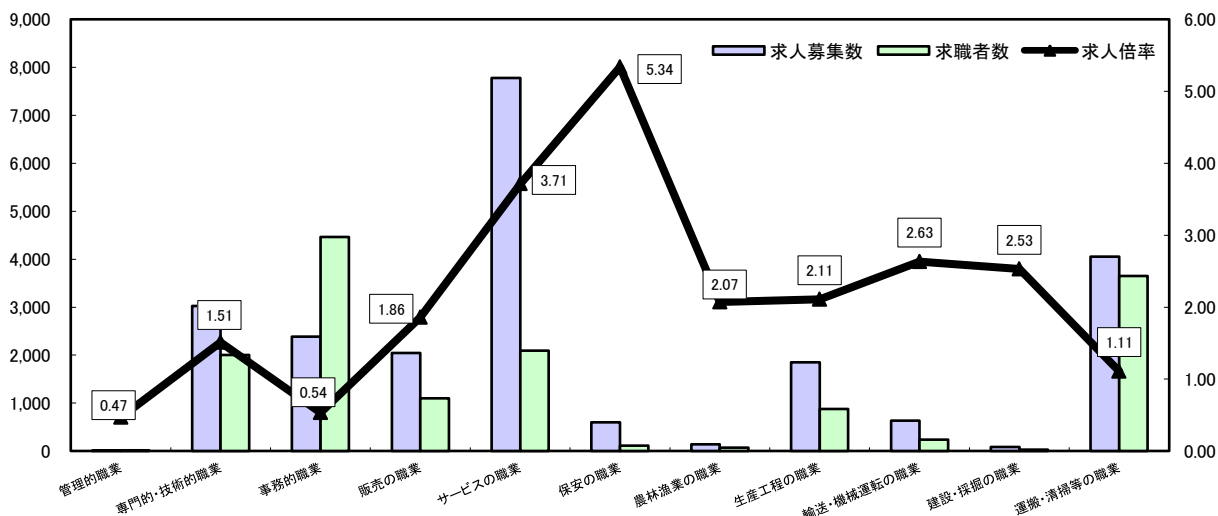
## 常用



\*求人募集数・求職者数は左目盛(人)、求人倍率は右目盛(倍)

	管理的職業	専門的・技術的職業	事務的職業	販売の職業	サービスの職業	保安の職業	農林漁業の職業	生産工程の職業	輸送・機械運転の職業	建設・採掘の職業	運搬・清掃等の職業	職業の合計
求人募集数	138	6,698	2,784	4,547	5,729	906	173	3,491	2,537	2,164	1,436	30,603
求職者数	107	3,904	7,971	2,413	2,542	164	126	2,382	878	364	2,288	26,613
求人倍率	1.29	1.72	0.35	1.88	2.25	5.52	1.37	1.47	2.89	5.95	0.63	1.15

## 常用的パート



\*求人募集数・求職者数は左目盛(人)、求人倍率は右目盛(倍)

	管理的職業	専門的・技術的職業	事務的職業	販売の職業	サービスの職業	保安の職業	農林漁業の職業	生産工程の職業	輸送・機械運転の職業	建設・採掘の職業	運搬・清掃等の職業	職業の合計
求人募集数	8	3,026	2,388	2,046	7,779	603	143	1,852	634	86	4,050	22,615
求職者数	17	2,002	4,459	1,101	2,095	113	69	879	241	34	3,651	17,406
求人倍率	0.47	1.51	0.54	1.86	3.71	5.34	2.07	2.11	2.63	2.53	1.11	1.30

- (注) 1 求人募集数・求職者数・求人倍率は正式にはそれぞれ有効求人数・有効求職者数・有効求人倍率といいます。  
 2 求人倍率は、求職者1人あたりの求人募集数を意味しています。  
 3 [職業の合計]欄には、[職業分類不能]を含みます。  
 4 常用とは、雇用契約において雇用期間の定めがないか又は4ヶ月以上の雇用期間が定められているもの(季節労働者を除く)をいいます。  
 5 常用的パートとは、パートタイムのうち雇用期間の定めがないか又は4ヶ月以上の雇用期間によって就労するものをいいます。

# 求人・求職バランスシート(平成29年5月分)

ハローワーク南部5所計

## ◎常用

(単位:人倍)

	求人募集数	求職者数	求人倍率
<b>職業計</b>	<b>27,081</b>	<b>23,795</b>	<b>1.14</b>
<b>管理的職業</b>	<b>122</b>	<b>102</b>	<b>1.20</b>
<b>専門的・技術的職業</b>	<b>5,940</b>	<b>3,600</b>	<b>1.65</b>
開発技術者	448	173	2.59
製造技術者	134	318	0.42
建築・土木技術者等	795	185	4.30
情報処理・通信技術者	749	328	2.28
その他の技術者	14	26	0.54
医師、薬剤師等	130	31	4.19
保健師、助産師等	1,005	366	2.75
医療技術者	490	147	3.33
その他の保健医療	464	235	1.97
社会福祉の専門的職業	1,125	528	2.13
美術家、デザイナー等	267	468	0.57
その他の専門的職業	319	795	0.40
<b>事務的職業</b>	<b>2,548</b>	<b>7,297</b>	<b>0.35</b>
一般事務員	1,598	6,099	0.26
会計事務員	279	460	0.61
生産関連事務員	253	172	1.47
営業・販売関連事務員	361	505	0.71
外勤事務員	3	1	3.00
運輸・郵便事務	49	20	2.45
事務用機器操作の職業	5	40	0.13
<b>販売の職業</b>	<b>4,168</b>	<b>2,230</b>	<b>1.87</b>
商品販売の職業	2,182	925	2.36
販売類似の職業	171	33	5.18
営業の職業	1,815	1,272	1.43
<b>サービスの職業</b>	<b>5,006</b>	<b>2,204</b>	<b>2.27</b>
家庭生活支援サービス	5	4	1.25
介護サービスの職業	1,665	730	2.28
保健医療サービス	305	116	2.63
生活衛生サービス	655	187	3.50
飲食物調理の職業	1,364	508	2.69
接客・給仕の職業	850	351	2.42
居住施設・ビルの管理	52	137	0.38
その他のサービス	110	171	0.64
<b>保安の職業</b>	<b>794</b>	<b>137</b>	<b>5.80</b>
<b>農林漁業の職業</b>	<b>129</b>	<b>105</b>	<b>1.23</b>
<b>生産工程の職業</b>	<b>2,877</b>	<b>1,842</b>	<b>1.56</b>
生産設備(金属)	23	16	1.44
生産設備(金属除く)	69	29	2.38
生産設備(機械)	68	38	1.79
金属材料製造等	713	228	3.13
製品製造・加工処理	791	695	1.14
機械組立の職業	449	294	1.53
機械整備・修理の職業	416	119	3.50
製品検査(金属)	40	13	3.08
製品検査(金属除く)	48	19	2.53
機械検査の職業	64	15	4.27
生産関連・生産類似	196	376	0.52
<b>輸送・機械運転の職業</b>	<b>2,337</b>	<b>724</b>	<b>3.23</b>
鉄道運転の職業		3	-
自動車運転の職業	2,072	499	4.15
船舶・航空機運転	3	1	3.00
その他の輸送の職業	67	53	1.26
定置・建設機械運転	195	168	1.16
<b>建設・採掘の職業</b>	<b>1,840</b>	<b>292</b>	<b>6.30</b>
建設躯体工事の職業	365	27	13.52
建設の職業	558	94	5.94
電気工事の職業	385	86	4.48
土木の職業	524	84	6.24
採掘の職業	8	1	8.00
<b>運搬・清掃等の職業</b>	<b>1,320</b>	<b>1,866</b>	<b>0.71</b>
運搬の職業	643	534	1.20
清掃の職業	300	294	1.02
包装の職業	37	24	1.54
その他の運搬等の職業	340	1,014	0.34
<b>分類不能の職業</b>	<b>3,396</b>	<b>-</b>	<b>-</b>
<b>(IT関連の職業計)</b>	<b>1,365</b>	<b>839</b>	<b>1.63</b>
(IT技術関連)	979	439	2.23
(IT操作関連)	245	364	0.67
(IT製造関連)	141	36	3.92
<b>(福祉関連の職業計)</b>	<b>3,663</b>	<b>1,476</b>	<b>2.48</b>
(介護関連)	2,349	980	2.40
(その他の福祉)	1,314	496	2.65

## ◎常用的パート

(京都西陣所、京都七条所、伏見所、宇治所、京都田辺所)

(単位:人倍)

	求人募集数	求職者数	求人倍率
<b>職業計</b>	<b>19,906</b>	<b>14,912</b>	<b>1.33</b>
<b>管理的職業</b>	<b>7</b>	<b>13</b>	<b>0.54</b>
<b>専門的・技術的職業</b>	<b>2,695</b>	<b>1,743</b>	<b>1.55</b>
開発技術者	6	21	0.29
製造技術者	4	71	0.06
建築・土木技術者等	36	44	0.82
情報処理・通信技術者	24	27	0.89
その他の技術者	2	4	0.50
医師、薬剤師等	110	50	2.20
保健師、助産師等	767	444	1.73
医療技術者	297	81	3.67
その他の保健医療	168	113	1.49
社会福祉の専門的職業	683	420	1.63
美術家、デザイナー等	147	109	1.35
その他の専門的職業	451	359	1.26
<b>事務的職業</b>	<b>2,220</b>	<b>3,915</b>	<b>0.57</b>
一般事務員	1,644	3,578	0.46
会計事務員	153	135	1.13
生産関連事務員	203	41	4.95
営業・販売関連事務員	149	118	1.26
外勤事務員	2	1	2.00
運輸・郵便事務	22	11	2.00
事務用機器操作の職業	47	31	1.52
<b>販売の職業</b>	<b>1,635</b>	<b>929</b>	<b>1.76</b>
商品販売の職業	1,539	808	1.90
販売類似の職業	17	16	1.06
営業の職業	79	105	0.75
<b>サービスの職業</b>	<b>6,850</b>	<b>1,697</b>	<b>4.04</b>
家庭生活支援サービス	53	14	3.79
介護サービスの職業	1,894	442	4.29
保健医療サービス	334	97	3.44
生活衛生サービス	537	91	5.90
飲食物調理の職業	1,903	475	4.01
接客・給仕の職業	1,750	297	5.89
居住施設・ビルの管理	56	129	0.43
その他のサービス	323	152	2.13
<b>保安の職業</b>	<b>565</b>	<b>87</b>	<b>6.49</b>
<b>農林漁業の職業</b>	<b>124</b>	<b>48</b>	<b>2.58</b>
<b>生産工程の職業</b>	<b>1,518</b>	<b>629</b>	<b>2.41</b>
生産設備(金属)	5	1	5.00
生産設備(金属除く)	84	13	6.46
生産設備(機械)	9	9	1.00
金属材料製造等	91	23	3.96
製品製造・加工処理	864	307	2.81
機械組立の職業	193	90	2.14
機械整備・修理の職業	80	19	4.21
製品検査(金属)	29	5	5.80
製品検査(金属除く)	103	11	9.36
機械検査の職業	28	8	3.50
生産関連・生産類似	32	143	0.22
<b>輸送・機械運転の職業</b>	<b>584</b>	<b>207</b>	<b>2.82</b>
鉄道運転の職業		1	-
自動車運転の職業	552	170	3.25
船舶・航空機運転			-
その他の輸送の職業	13	7	1.86
定置・建設機械運転	19	29	0.66
<b>建設・採掘の職業</b>	<b>72</b>	<b>30</b>	<b>2.40</b>
建設躯体工事の職業	14	5	2.80
建設の職業	28	13	2.15
電気工事の職業	6	9	0.67
土木の職業	24	2	12.00
採掘の職業		1	-
<b>運搬・清掃等の職業</b>	<b>3,636</b>	<b>2,942</b>	<b>1.24</b>
運搬の職業	589	201	2.93
清掃の職業	1,870	573	3.26
包装の職業	209	67	3.12
その他の運搬等の職業	968	2,101	0.46
<b>分類不能の職業</b>	<b>2,672</b>	<b>-</b>	<b>-</b>
<b>(IT関連の職業計)</b>	<b>215</b>	<b>162</b>	<b>1.33</b>
(IT技術関連)	26	51	0.51
(IT操作関連)	140	92	1.52
(IT製造関連)	49	19	2.58
<b>(福祉関連の職業計)</b>	<b>3,159</b>	<b>1,105</b>	<b>2.86</b>
(介護関連)	2,307	590	3.91
(その他の福祉)	852	515	1.65

※ 資料出所:職業安定業務統計

※ 職種は平成24年3月改定「厚生労働省編職業分類表」に基づくもの。

※ 有効求人倍率は原数値

※ この数値は、京都労働局管内の南部5公共職業安定所の合計数です。

※ 求人募集数・求職者数・求人倍率は正式にはそれぞれ有効求職者数・有効求人倍率といえます。

※ 常用とは、雇用契約において雇用期間の定めがないか又は4ヶ月以上の雇用期間が定められているもの(季節労働者を除く)をいいます。

※ 常用的パートとは、パートタイムの内雇用期間の定めがないか又は4ヶ月以上の雇用期間によって就労するものをいいます。

※ 「IT関連の職業」及び「福祉関連の職業」についてはそれぞれの職業から抽出した内数

「IT技術関連」とは……電気・電子・電気通信設計技術者、同機器生産技術者、システムコンサルタント、システム設計技術者、ソフトウェア開発技術者、プログラマーなど

「IT操作関連」とは……グラフィックデザイナー、ウェブデザイナー、データ入力係員、製図工など

「IT製造関連」とは……電気通信機械器具組立工、半導体製品製造工、被覆電線製造工、電気通信機械器具修理工、通信線架線・敷設作業員、電気通信設備作業員など

「介護関連」とは……福祉施設指導専門員、介護支援専門員、医療ソーシャルワーカー、家政婦(夫)、家事手伝い、施設介護員、訪問介護員など

「その他の福祉」とは……保健師、助産師、看護師、理学療法士、作業療法士、視能訓練士、言語聴覚士、福祉相談・指導専門員など

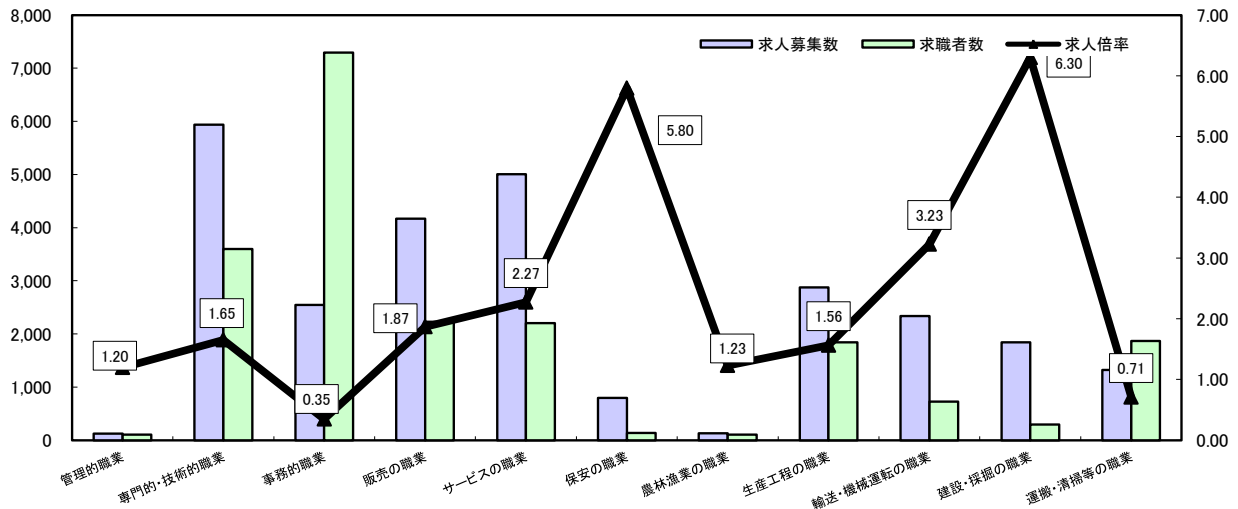
# 求人・求職バランスシート

平成29年5月

ハローワーク南部5所

(京都西陣所、京都七条所、伏見所、宇治所、京都田辺所)

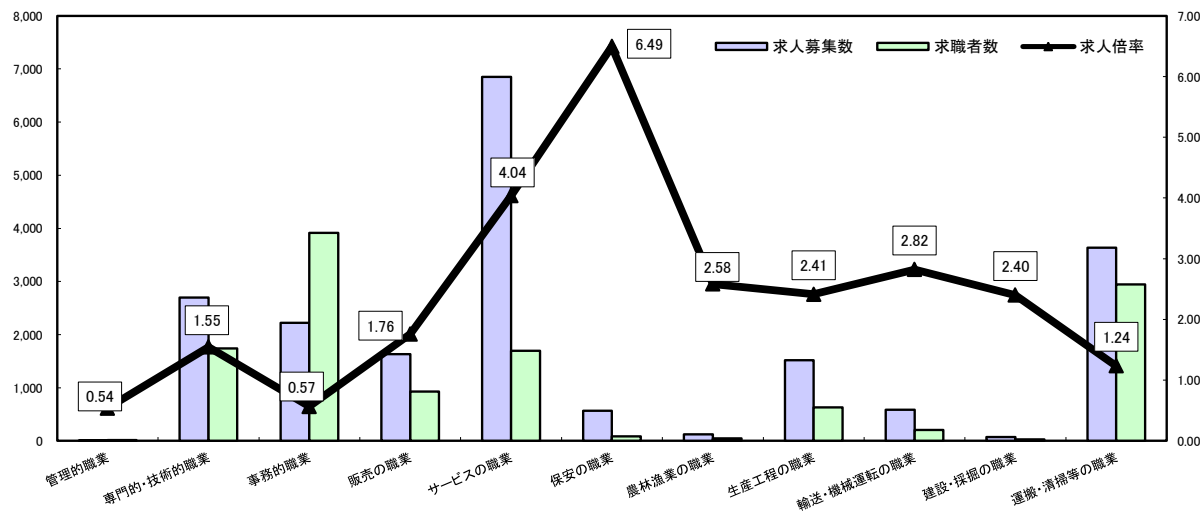
## 常用



\*求人募集数・求職者数は左目盛(人)、求人倍率は右目盛(倍)

	管理的職業	専門的・技術的職業	事務的職業	販売の職業	サービスの職業	保安の職業	農林漁業の職業	生産工程の職業	輸送・機械運転の職業	建設・採掘の職業	運搬・清掃等の職業	職業の合計
求人募集数	122	5,940	2,548	4,168	5,006	794	129	2,877	2,337	1,840	1,320	27,081
求職者数	102	3,600	7,297	2,230	2,204	137	105	1,842	724	292	1,866	23,795
求人倍率	1.20	1.65	0.35	1.87	2.27	5.80	1.23	1.56	3.23	6.30	0.71	1.14

## 常用的パート



\*求人募集数・求職者数は左目盛(人)、求人倍率は右目盛(倍)

	管理的職業	専門的・技術的職業	事務的職業	販売の職業	サービスの職業	保安の職業	農林漁業の職業	生産工程の職業	輸送・機械運転の職業	建設・採掘の職業	運搬・清掃等の職業	職業の合計
求人募集数	7	2,695	2,220	1,635	6,850	565	124	1,518	584	72	3,636	19,906
求職者数	13	1,743	3,915	929	1,697	87	48	629	207	30	2,942	14,912
求人倍率	0.54	1.55	0.57	1.76	4.04	6.49	2.58	2.41	2.82	2.40	1.24	1.33

- (注) 1 求人募集数・求職者数・求人倍率は正式にはそれぞれ有効求人数・有効求職者数・有効求人倍率といいます。
- 2 求人倍率は、求職者1人あたりの求人募集数を意味しています。
- 3 [職業の合計]欄には、[職業分類不能]を含みます。
- 4 常用とは、雇用契約において雇用期間の定めがないか又は4ヶ月以上の雇用期間が定められているもの(季節労働者を除く)をいいます。
- 5 常用的パートとは、パートタイムのうち雇用期間の定めがないか又は4ヶ月以上の雇用期間によって就労するものをいいます。

# 求人・求職バランスシート(平成29年5月分)

ハローワーク北部3所計

(福知山所、舞鶴所、峰山所)

## ◎常用

(単位:人倍)

	求人募集数	求職者数	求人倍率
<b>職業計</b>	<b>3,522</b>	<b>2,818</b>	<b>1.25</b>
<b>管理的職業</b>	<b>16</b>	<b>5</b>	<b>3.20</b>
<b>専門的・技術的職業</b>	<b>758</b>	<b>304</b>	<b>2.49</b>
開発技術者	32	11	2.91
製造技術者	30	39	0.77
建築・土木技術者等	199	29	6.86
情報処理・通信技術者	13	12	1.08
その他の技術者	4	3	1.33
医師、薬剤師等	19	1	19.00
保健師、助産師等	148	63	2.35
医療技術者	67	24	2.79
その他の保健医療	21	15	1.40
社会福祉の専門的職業	167	60	2.78
美術家、デザイナー等	11	18	0.61
その他の専門的職業	47	29	1.62
<b>事務的職業</b>	<b>236</b>	<b>674</b>	<b>0.35</b>
一般事務員	153	600	0.26
会計事務員	20	11	1.82
生産関連事務員	26	23	1.13
営業・販売関連事務員	25	30	0.83
外勤事務員			-
運輸・郵便事務	12	3	4.00
事務用機器操作の職業		7	-
<b>販売の職業</b>	<b>379</b>	<b>183</b>	<b>2.07</b>
商品販売の職業	186	97	1.92
販売類似の職業	10		-
営業の職業	183	86	2.13
<b>サービスの職業</b>	<b>723</b>	<b>338</b>	<b>2.14</b>
家庭生活支援サービス			-
介護サービスの職業	207	115	1.80
保健医療サービス	47	20	2.35
生活衛生サービス	78	15	5.20
飲食物調理の職業	157	76	2.07
接客・給仕の職業	199	84	2.37
居住施設・ビルの管理	2	8	0.25
その他のサービス	33	20	1.65
<b>保安の職業</b>	<b>112</b>	<b>27</b>	<b>4.15</b>
<b>農林漁業の職業</b>	<b>44</b>	<b>21</b>	<b>2.10</b>
<b>生産工程の職業</b>	<b>614</b>	<b>540</b>	<b>1.14</b>
生産設備(金属)	4	22	0.18
生産設備(金属除く)	3	11	0.27
生産設備(機械)	4	9	0.44
金属材料製造等	153	58	2.64
製品製造・加工処理	185	185	1.00
機械組立の職業	79	93	0.85
機械整備・修理の職業	115	38	3.03
製品検査(金属)	8	13	0.62
製品検査(金属除く)	17	14	1.21
機械検査の職業	19	10	1.90
生産関連・生産類似	27	87	0.31
<b>輸送・機械運転の職業</b>	<b>200</b>	<b>154</b>	<b>1.30</b>
鉄道運転の職業	6		-
自動車運転の職業	141	111	1.27
船舶・航空機運転	1	1	1.00
その他の輸送の職業	20	20	1.00
定置・建設機械運転	32	22	1.45
<b>建設・探掘の職業</b>	<b>324</b>	<b>72</b>	<b>4.50</b>
建設躯体工事の職業	66	5	13.20
建設の職業	85	20	4.25
電気工事の職業	41	16	2.56
土木の職業	127	31	4.10
探掘の職業	5		-
<b>運搬・清掃等の職業</b>	<b>116</b>	<b>422</b>	<b>0.27</b>
運搬の職業	64	90	0.71
清掃の職業	28	104	0.27
包装の職業	6	4	1.50
その他の運搬等の職業	18	224	0.08
<b>分類不能の職業</b>	<b>78</b>	<b>-</b>	<b>-</b>
<b>(IT関連の職業計)</b>	<b>65</b>	<b>54</b>	<b>1.20</b>
(IT技術関連)	42	22	1.91
(IT操作関連)	8	18	0.44
(IT製造関連)	15	14	1.07
<b>(福祉関連の職業計)</b>	<b>525</b>	<b>223</b>	<b>2.35</b>
(介護関連)	333	147	2.27
(その他の福祉)	192	76	2.53

## ◎常用的パート

(単位:人倍)

	求人募集数	求職者数	求人倍率
<b>職業計</b>	<b>2,709</b>	<b>2,494</b>	<b>1.09</b>
<b>管理的職業</b>	<b>1</b>	<b>4</b>	<b>0.25</b>
<b>専門的・技術的職業</b>	<b>331</b>	<b>259</b>	<b>1.28</b>
開発技術者	1	1	1.00
製造技術者	1	23	0.04
建築・土木技術者等	2	2	1.00
情報処理・通信技術者		2	-
その他の技術者	1		-
医師、薬剤師等	19	3	6.33
保健師、助産師等	112	86	1.30
医療技術者	26	15	1.73
その他の保健医療	8	13	0.62
社会福祉の専門的職業	108	69	1.57
美術家、デザイナー等	8	6	1.33
その他の専門的職業	45	39	1.15
<b>事務的職業</b>	<b>168</b>	<b>544</b>	<b>0.31</b>
一般事務員	130	517	0.25
会計事務員	10	3	3.33
生産関連事務員	8	6	1.33
営業・販売関連事務員	16	12	1.33
外勤事務員		1	-
運輸・郵便事務	4	1	4.00
事務用機器操作の職業		4	-
<b>販売の職業</b>	<b>411</b>	<b>172</b>	<b>2.39</b>
商品販売の職業	395	153	2.58
販売類似の職業	1	4	0.25
営業の職業	15	15	1.00
<b>サービスの職業</b>	<b>929</b>	<b>398</b>	<b>2.33</b>
家庭生活支援サービス			-
介護サービスの職業	172	91	1.89
保健医療サービス	25	20	1.25
生活衛生サービス	37	14	2.64
飲食物調理の職業	201	133	1.51
接客・給仕の職業	468	108	4.33
居住施設・ビルの管理	8	3	2.67
その他のサービス	18	29	0.62
<b>保安の職業</b>	<b>38</b>	<b>26</b>	<b>1.46</b>
<b>農林漁業の職業</b>	<b>19</b>	<b>21</b>	<b>0.90</b>
<b>生産工程の職業</b>	<b>334</b>	<b>250</b>	<b>1.34</b>
生産設備(金属)		1	-
生産設備(金属除く)		5	-
生産設備(機械)			-
金属材料製造等	8	10	0.80
製品製造・加工処理	139	100	1.39
機械組立の職業	135	56	2.41
機械整備・修理の職業	5	3	1.67
製品検査(金属)	9	10	0.90
製品検査(金属除く)	27	25	1.08
機械検査の職業	8	8	1.00
生産関連・生産類似	3	32	0.09
<b>輸送・機械運転の職業</b>	<b>50</b>	<b>34</b>	<b>1.47</b>
鉄道運転の職業			-
自動車運転の職業	45	29	1.55
船舶・航空機運転			-
その他の輸送の職業		3	-
定置・建設機械運転	5	2	2.50
<b>建設・探掘の職業</b>	<b>14</b>	<b>4</b>	<b>3.50</b>
建設躯体工事の職業			-
建設の職業	1	1	1.00
電気工事の職業	6	3	2.00
土木の職業	7		-
探掘の職業			-
<b>運搬・清掃等の職業</b>	<b>414</b>	<b>709</b>	<b>0.58</b>
運搬の職業	77	51	1.51
清掃の職業	151	143	1.06
包装の職業	31	17	1.82
その他の運搬等の職業	155	498	0.31
<b>分類不能の職業</b>	<b>73</b>	<b>-</b>	<b>-</b>
<b>(IT関連の職業計)</b>	<b>103</b>	<b>27</b>	<b>3.81</b>
(IT技術関連)	2	6	0.33
(IT操作関連)	6	10	0.60
(IT製造関連)	95	11	8.64
<b>(福祉関連の職業計)</b>	<b>347</b>	<b>204</b>	<b>1.70</b>
(介護関連)	230	112	2.05
(その他の福祉)	117	92	1.27

※ 資料出所:職業安定業務統計

※ 職種は平成24年3月改定「厚生労働省編職業分類表」に基づくもの。

※ 有効求人倍率は原数値

※ この数値は、京都労働局管内の北部3公共職業安定所の合計数です。

※ 求人募集数・求職者数・求人倍率は正式にはそれぞれ有効求人数・有効求職者数・有効求人倍率といえます。

※ 常用とは、雇用契約において雇用期間の定めがないか又は4ヶ月以上の雇用期間が定められているもの(季節労働者を除く)をいいます。

※ 常用的パートとは、パートタイムの内雇用期間の定めがないか又は4ヶ月以上の雇用期間によって就労するものをいいます。

※ 「IT関連の職業」及び「福祉関連の職業」についてはそれぞれの職業から抽出した内数

「IT技術関連」とは……電気・電子・電気通信設計技術者、同機器生産技術者、システムコンサルタント、システム設計技術者、ソフトウェア開発技術者、プログラマーなど

「IT操作関連」とは……グラフィックデザイナー、ウェブデザイナー、データ入力係員、製図工など

「IT製造関連」とは……電気通信機械器具組立工、半導体製品製造工、被覆電線製造工、電気通信機械器具修理工、通信線架線・敷設作業員、電気通信設備作業員など

「介護関連」とは……福祉施設指導専門員、介護支援専門員、医療ソーシャルワーカー、家政婦(夫)、家事手伝い、施設介護員、訪問介護職など

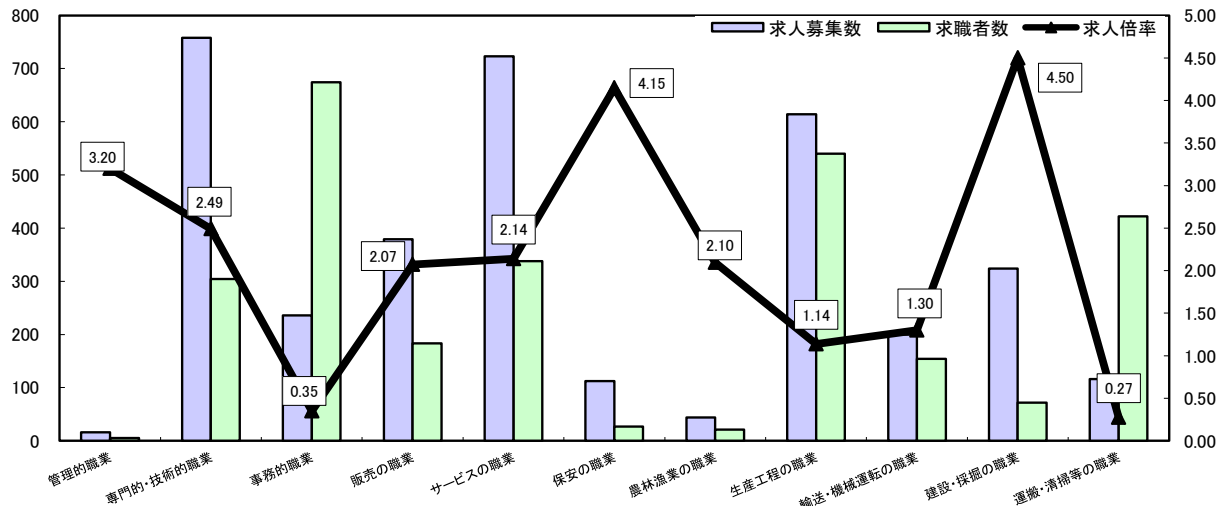
「その他の福祉」とは……保健師、助産師、看護師、理学療法士、作業療法士、視能訓練士、言語聴覚士、福祉相談・指導専門員など

# 求人・求職バランスシート

平成29年5月

ハローワーク北部3所  
(福知山所、舞鶴所、峰山所)

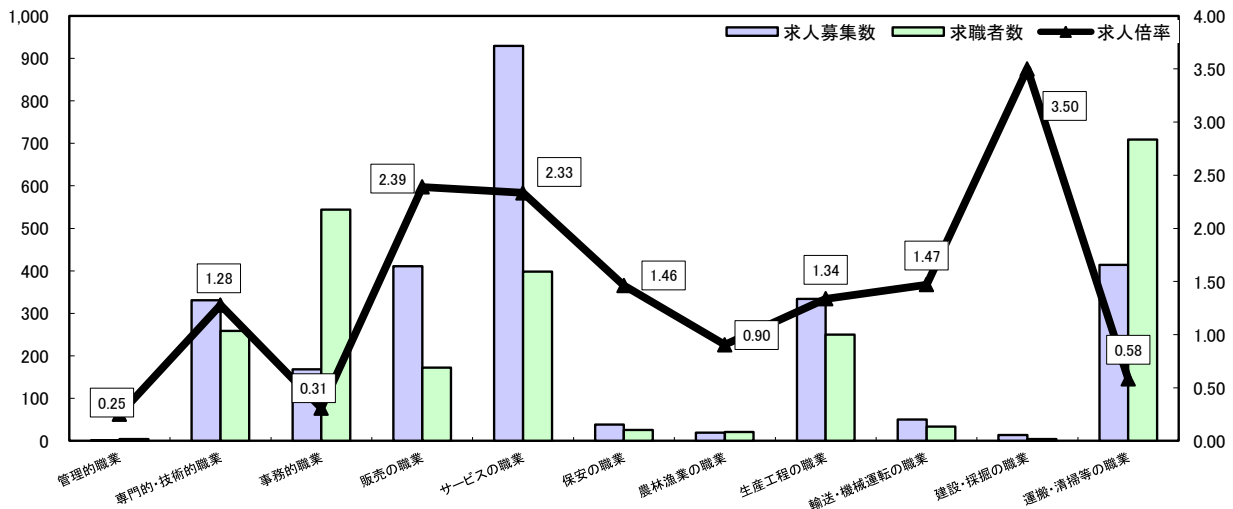
## 常用



\*求人募集数・求職者数は左目盛(人)、求人倍率は右目盛(倍)

	管理的職業	専門的・技術的職業	事務的職業	販売の職業	サービスの職業	保安の職業	農林漁業の職業	生産工程の職業	輸送・機械運転の職業	建設・採掘の職業	運搬・清掃等の職業	職業の合計
求人募集数	16	758	236	379	723	112	44	614	200	324	116	3,522
求職者数	5	304	674	183	338	27	21	540	154	72	422	2,818
求人倍率	3.20	2.49	0.35	2.07	2.14	4.15	2.10	1.14	1.30	4.50	0.27	1.25

## 常用的パート



\*求人募集数・求職者数は左目盛(人)、求人倍率は右目盛(倍)

	管理的職業	専門的・技術的職業	事務的職業	販売の職業	サービスの職業	保安の職業	農林漁業の職業	生産工程の職業	輸送・機械運転の職業	建設・採掘の職業	運搬・清掃等の職業	職業の合計
求人募集数	1	331	168	411	929	38	19	334	50	14	414	2,709
求職者数	4	259	544	172	398	26	21	250	34	4	709	2,494
求人倍率	0.25	1.28	0.31	2.39	2.33	1.46	0.90	1.34	1.47	3.50	0.58	1.09

- (注) 1 求人募集数・求職者数・求人倍率は正式にはそれぞれ有効求人数・有効求職者数・有効求人倍率といいます。  
 2 求人倍率は、求職者1人あたりの求人募集数を意味しています。  
 3 [職業の合計]欄には、[職業分類不能]を含みます。  
 4 常用とは、雇用契約において雇用期間の定めがないか又は4ヶ月以上の雇用期間が定められているもの(季節労働者を除く)をいいます。  
 5 常用的パートとは、パートタイムのうち雇用期間の定めがないか又は4ヶ月以上の雇用期間によって就労するものをいいます。