

平成25年10月の完全失業率等の状況

京都労働局

1 概況

△「完全失業率」は、全国は4.0%、前月と同水準。
近畿は4.7%、前年同月より0.1ポイント低下。

△「有効求人倍率」は、全国は0.98倍と前月より0.03ポイント上昇。
京都府は0.95倍、前月より0.02ポイント上昇。

全国の完全失業者数は季節調整値で266万人、前月差3万人増。

うち非自発的離職による者は89万人で、前月差3万人増。

正社員有効求人倍率は原数値で全国が0.61倍、京都が0.67倍。

2 主な指標

(1) 完全失業率及び完全失業者数

		9月	10月	前月(前年同月)との増減
全国	完全失業率	4.0% (4.3%)	4.0% (4.2%)	同水準
	完全失業者数	263万人 (279万人)	266万人 (274万人)	3万人増
近畿	完全失業率	4.1% (4.7%)	4.7% (4.8%)	<u>0.1ポイント低下</u>
	完全失業者数	42万人 (48万人)	49万人 (50万人)	<u>1万人減少</u>

※資料出所 …総務省統計局「労働力調査」

* ()内は前年同月、全国は季節調整値(近畿は原数値)。

(2) 有効求人倍率

		9月	10月	前月との増減
全国		0.95倍 (0.81倍)	0.98倍 (0.81倍)	0.03ポイント上昇
		0.93倍 (0.81倍)	0.95倍 (0.81倍)	0.02ポイント上昇

※季節調整値、()内は前年同月

【参考】

○年齢階層別完全失業率(全国) (%)

	男性	女性	合計
年齢計	4.3	3.7	4.0
15～24歳	7.4	5.4	6.4
25～34歳	5.4	4.9	5.2
35～44歳	3.4	4.0	3.6
45～54歳	3.9	3.6	3.7
55～64歳	4.1	2.6	3.5

※年齢計は季節調整値、その他は原数値

○求職理由別完全失業者数(全国・原数値)(万人)

	男性	女性	合計
非自発的 理由	61	28	89
定年・雇用契約の満了	17	7	24
勤め先や事業の都合	44	20	64
自発的 理由	56	38	94
新たに求職	39	37	76
学卒未就職	11	5	16

※男女別の季節調整値は公表されていない

※男女計各々について四捨五入のため、合計は必ずしも一致しない

合計	159	104	263
----	-----	-----	-----

※合計数値には、未回答等の集計数値を含む

全国、近畿及び京都の雇用失業情勢の推移

	年平均										25年					
	15年	16年	17年	18年	19年	20年	21年	22年	23年	24年	5月	6月	7月	8月	9月	10月
全国の完全失業率 (%)	5.3	4.7	4.4	4.1	3.9	4.0	5.1	5.1	[4.6]	4.3	4.1	3.9	3.8	4.1	4.0	4.0
全国の完全失業者数 (万人)	350	313	294	275	257	265	336	334	[302]	285	270	254	251	272	263	266
うち非自発的 (万人)	146	118	100	88	83	88	146	138	[114]	102	94	90	81	87	86	89
近畿の完全失業率 (%)	6.6	5.6	5.2	5.0	4.4	4.5	5.7	5.9	5.0	5.1	4.4	4.1	3.8	4.4	4.1	4.7
近畿の完全失業者数 (万人)	69	58	54	52	46	47	59	60	51	52	45	43	40	46	42	49
京都の完全失業率 (%)	5.9	4.7	4.5	4.4	3.9	4.2	5.4	5.7	4.8	4.9	3.7			3.5		-
京都の完全失業者数 (万人)	7.9	6.2	5.9	5.8	5.2	5.6	7.2	7.5	6.3	6.4	4.9			4.6		-
全国の有効求人倍率 (倍)	0.64	0.83	0.95	1.06	1.04	0.88	0.47	0.52	0.65	0.80	0.90	0.92	0.94	0.95	0.95	0.98
京都の有効求人倍率 (倍)	0.58	0.79	0.92	1.01	0.95	0.86	0.53	0.56	0.65	0.79	0.89	0.90	0.92	0.92	0.93	0.95

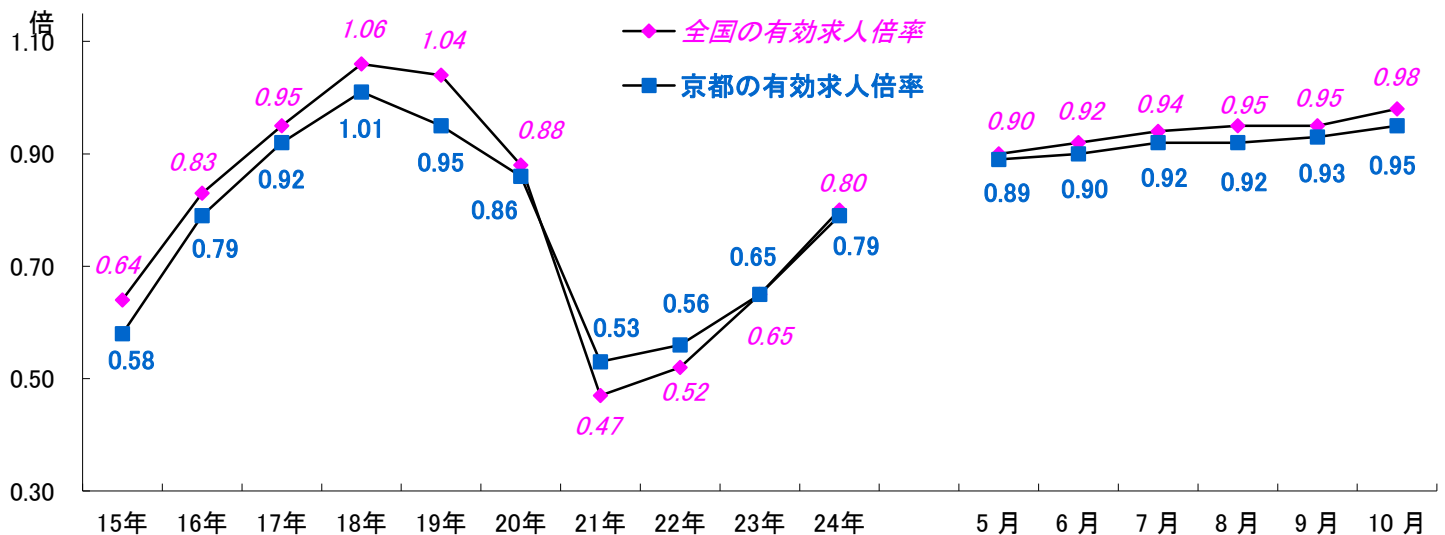
※完全失業率等の資料出所：総務省統計局「労働力調査」()内の数値は補完的に推計した値。

※京都府の完全失業率等は、四半期平均及び年平均(モデル推計値)。

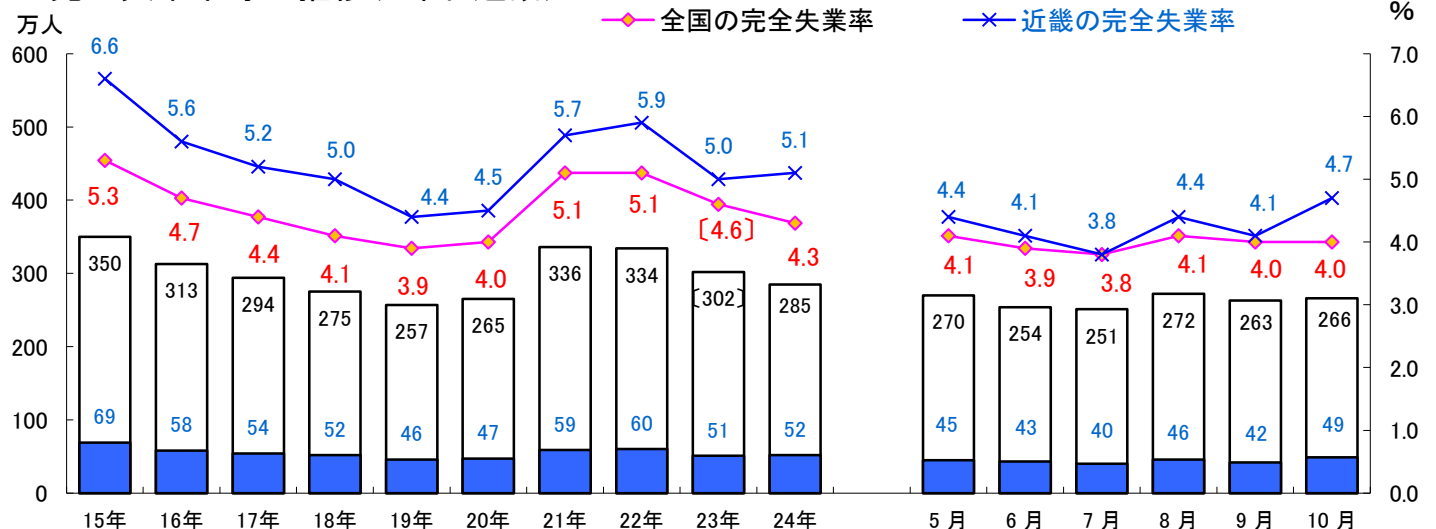
※月別の完全失業率等は、全国は季節調整値、近畿は原数値。

※月別の有効求人倍率は、季節調整値。

■有効求人倍率の推移(全国・京都)



■完全失業率等の推移(全国・近畿)



京都府内の公共職業安定所別有効求人倍率の状況

(パートタイムを含む原数値)

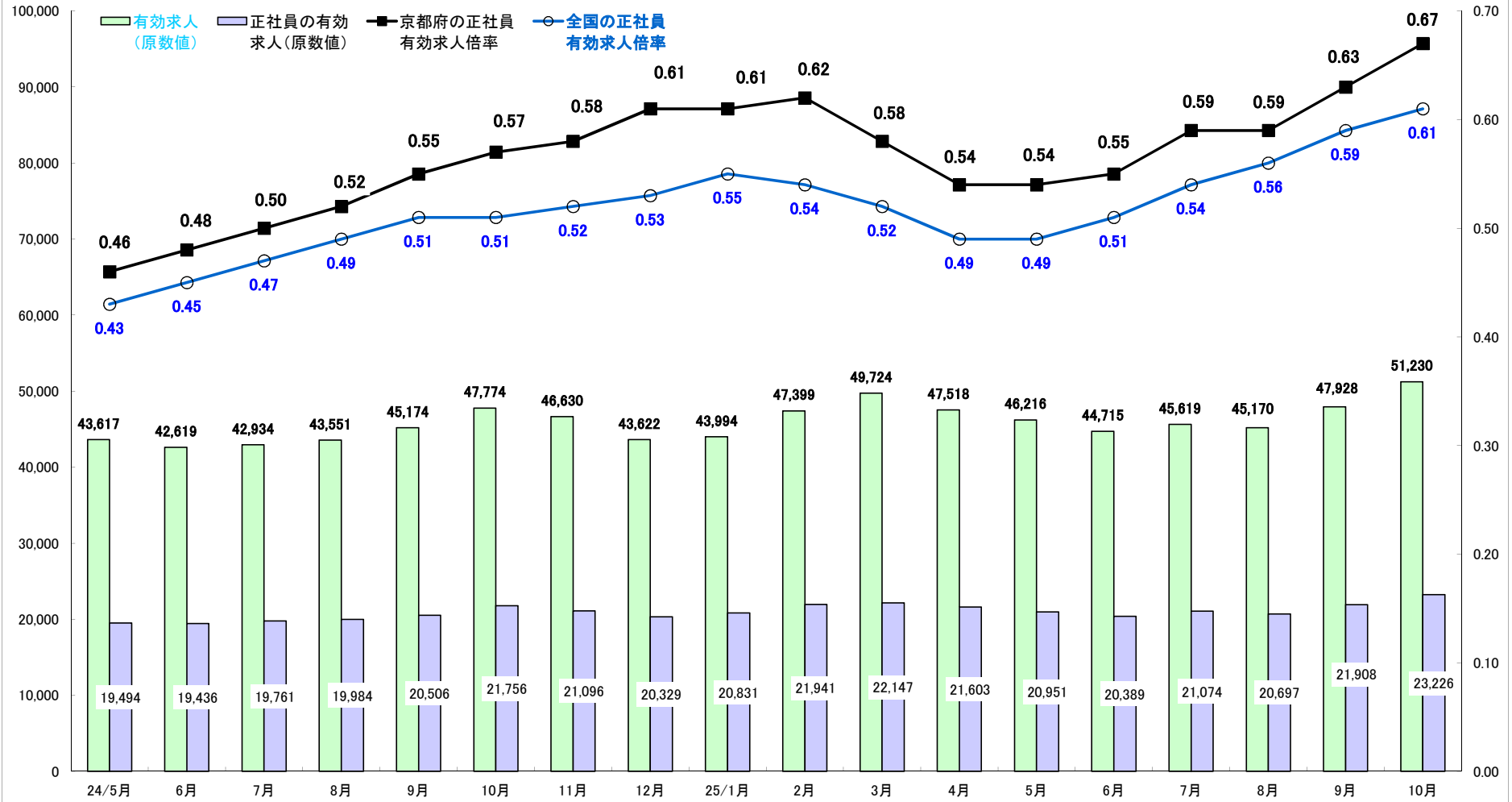
		有効求人倍率	有効求職者数 (人)	有効求人数 (人)
南部地域	平成25年10月	0.98	45,139	44,274
	平成24年10月	0.85	49,453	41,900
	前年差(比)	0.13	▲ 8.7	5.7
うち 京都市地域	平成25年10月	1.04	36,875	38,328
	平成24年10月	0.90	40,482	36,431
	前年差(比)	0.14	▲ 8.9	5.2
北部地域	平成25年10月	1.14	6,108	6,956
	平成24年10月	0.93	6,347	5,874
	前年差(比)	0.21	▲ 3.8	18.4
合 計	平成25年10月	1.00 (※0.95)	51,247	51,230
	平成24年10月	0.86 (※0.81)	55,800	47,774
	前年差(比)	0.14 -	▲ 8.2	7.2

※合計欄の有効求人倍率は季節調整値

京都市地域	京都西陣	平成25年10月	1.05	16,634	17,470
		平成24年10月	0.98	18,622	18,240
		前年差(比)	0.07	▲ 10.7	▲ 4.2
	京都七条	平成25年10月	1.04	13,898	14,458
		平成24年10月	0.84	15,176	12,724
		前年差(比)	0.20	▲ 8.4	13.6
	伏 見	平成25年10月	1.01	6,343	6,400
		平成24年10月	0.82	6,684	5,467
		前年差(比)	0.19	▲ 5.1	17.1
南部地域	宇 治	平成25年10月	0.84	4,681	3,951
		平成24年10月	0.76	5,356	4,074
		前年差(比)	0.08	▲ 12.6	▲ 3.0
	京都田辺	平成25年10月	0.56	3,583	1,995
		平成24年10月	0.39	3,615	1,395
		前年差(比)	0.17	▲ 0.9	43.0
北部地域	福知山	平成25年10月	1.29	2,483	3,205
		平成24年10月	0.96	2,645	2,551
		前年差(比)	0.33	▲ 6.1	25.6
	舞 鶴	平成25年10月	1.06	1,755	1,863
		平成24年10月	0.74	1,826	1,351
		前年差(比)	0.32	▲ 3.9	37.9
	峰 山	平成25年10月	1.01	1,870	1,888
		平成24年10月	1.05	1,876	1,972
		前年差(比)	▲ 0.04	▲ 0.3	▲ 4.3

出張所分を含む

正社員の求人状況 - 京都 -



京都府の有効求人倍率等の状況

	有効求人倍率 〈季節調整値〉 ()は全国値	有効求職者の状況 〈原数値〉	有効求人 の状況 〈原数値〉	雇用保険 喪失件数の うち事業主 都合離職	完全失業率 の状況 〈全国は季節調整値〉 〈近畿は原数値〉
平成25年 10月の状況	0.95倍 (0.98倍)	51,247人	51,230人	653人	近畿7～9月平均 4.1%
	9月	0.93倍	51,091人	47,928人	566人 近畿10月 4.7% 全国10月 4.0%
平成24年 10月の状況	0.81倍 (0.81倍)	55,800人	47,774人	934人	近畿7～9月平均 4.8%
	9月	0.81倍	54,760人	45,174人	872人 近畿10月 4.8% 全国10月 4.2%
第四次平成不況 (平成21年度) 平成21年度数値	0.51倍 (0.45倍)	62,609	31,829	1,568	全国 5.2% 近畿 6.3%
第三次平成不況 (デフレ不況) (平成13年度) 平成13年度数値	0.47倍 (0.56倍)	64,209人	30,389人	1,933人	全国 5.0% 近畿 6.3%
第二次平成不況 (日本列島総不況) (平成10～11年度) 平成11年度数値	0.43倍 (0.49倍)	60,477人	26,199人	1,710人	全国 4.7% 近畿 5.6%
第一次平成不況 (複合不況) (平成3～7年度) 平成7年度数値	0.46倍 (0.64倍)	46,489人	21,275人	1,010人	全国 3.2% 近畿 4.0%
円高不況時 (昭和61～62年度) 昭和61年度数値	0.42倍 (0.62倍)	32,821人	13,884人	994人	全国 2.8% 近畿 3.1%
第2次オイルショック (昭和52～53年度) 昭和52年度数値	0.42倍 (0.54倍)	32,363人	13,589人	1,472人	全国 2.0% 近畿 2.5%
第1次オイルショック (昭和49～50年度) 昭和50年度数値	0.54倍 (0.59倍)	31,570人	17,149人	1,468人	全国 1.9% 近畿 2.2%

※1 有効求職者数、有効求人数、雇用保険喪失件数のうち事業主都合離職者数の年度数値は月平均である。

※2 有効求人倍率の年度、全国の完全失業率の年及び、近畿の完全失業率の年・四半期及び月別は原数値である。

※3 月別有効求人倍率の平成24年12月以前の値については、季節調整替えにより公表値とは異なる場合がある。

※4 不景気の名称は政府の公式見解ではなく俗称で代表的なものを掲載した。