

平成27年3月の完全失業率等の状況

京都労働局

1 概況

△「完全失業率」は、全国は3.4%、前月より0.1ポイント低下。
近畿は3.6%、前年同月より0.8ポイント低下。

△「有効求人倍率」は、全国は1.15倍、前月と同水準。
京都府は1.07倍、前月より0.02ポイント低下。

全国の完全失業者数は季節調整値で221万人、前月差9万人減。

うち非自発的離職による者は69万人で、前月差2万人増。

正社員有効求人倍率は原数値で全国が0.72倍(季節調整値で0.71倍)、京都が0.76倍。

2 主な指標

(1) 完全失業率及び完全失業者数

		2月	3月	前月(前年同月)との増減
全国	完全失業率	3.5% (3.6%)	3.4% (3.6%)	0.1ポイント低下
	完全失業者数	230万人 (236万人)	221万人 (238万人)	9万人減
近畿	完全失業率	4.0% (4.3%)	3.6% (4.4%)	<u>0.8ポイント低下</u>
	完全失業者数	41万人 (44万人)	37万人 (46万人)	<u>9万人減</u>

※資料出所…総務省統計局「労働力調査」

* ()内は前年同月、全国は季節調整値(近畿は原数値)。

(2) 有効求人倍率

		2月	3月	前月との増減
全国	有効求人倍率	1.15倍 (1.05倍)	1.15倍 (1.07倍)	同水準
	有効求人倍率	1.09倍 (0.98倍)	1.07倍 (0.99倍)	0.02ポイント低下

※季節調整値、()内は前年同月

【参考】

○年齢階層別完全失業率(全国) (%)

	男性	女性	合計
年齢計	3.6	3.1	3.4
15～24歳	7.0	5.9	6.3
25～34歳	4.9	4.1	4.6
35～44歳	3.4	3.3	3.3
45～54歳	2.8	2.4	2.6
55～64歳	3.9	2.5	3.3

※年齢計は季節調整値、その他は原数値

○求職理由別完全失業者数(全国・原数値)(万人)

	男性	女性	合計
非自発的 理由	51	19	70
定年・雇用契約の満了	19	7	26
勤め先や事業の都合	32	12	44
自発的 理由	48	37	85
新たに求職 し、学卒未就職	39	30	69
学卒未就職	9	4	13

※男女別の季節調整値は公表されていない

※男女計各々について四捨五入のため、合計は必ずしも一致しない

合計	141	87	228
----	-----	----	-----

※合計数値には、未回答等の集計数値を含む

全国、近畿及び京都の雇用失業情勢の推移

	年平均											26年			27年		
	17年	18年	19年	20年	21年	22年	23年	24年	25年	26年		10月	11月	12月	1月	2月	3月
全国の完全失業率 (%)	4.4	4.1	3.9	4.0	5.1	5.1	[4.6]	4.3	4.0	3.6	3.5	3.5	3.4	3.6	3.5	3.4	
全国の完全失業者数 (万人)	294	275	257	265	336	334	[302]	285	265	236	232	228	228	235	230	221	
うち非自発的 (万人)	100	88	83	88	146	138	[114]	102	90	73	72	72	69	70	67	69	
近畿の完全失業率 (%)	5.2	5.0	4.4	4.5	5.7	5.9	5.0	5.1	4.4	4.1	4.3	3.6	3.4	4.2	4.0	3.6	
近畿の完全失業者数 (万人)	54	52	46	47	59	60	51	52	45	42	44	37	35	44	41	37	
京都の完全失業率 (%)	4.5	4.4	3.9	4.2	5.5	5.7	4.8	4.7	3.8	3.5	3.1			-			
京都の完全失業者数 (万人)	5.9	5.8	5.2	5.6	7.3	7.5	6.3	6.2	5.0	4.6	4.1			-			
全国の有効求人倍率 (倍)	0.95	1.06	1.04	0.88	0.47	0.52	0.65	0.80	0.93	1.09	1.10	1.12	1.14	1.14	1.15	1.15	
京都の有効求人倍率 (倍)	0.92	1.01	0.95	0.86	0.53	0.56	0.65	0.79	0.90	1.03	1.04	1.08	1.11	1.11	1.09	1.07	

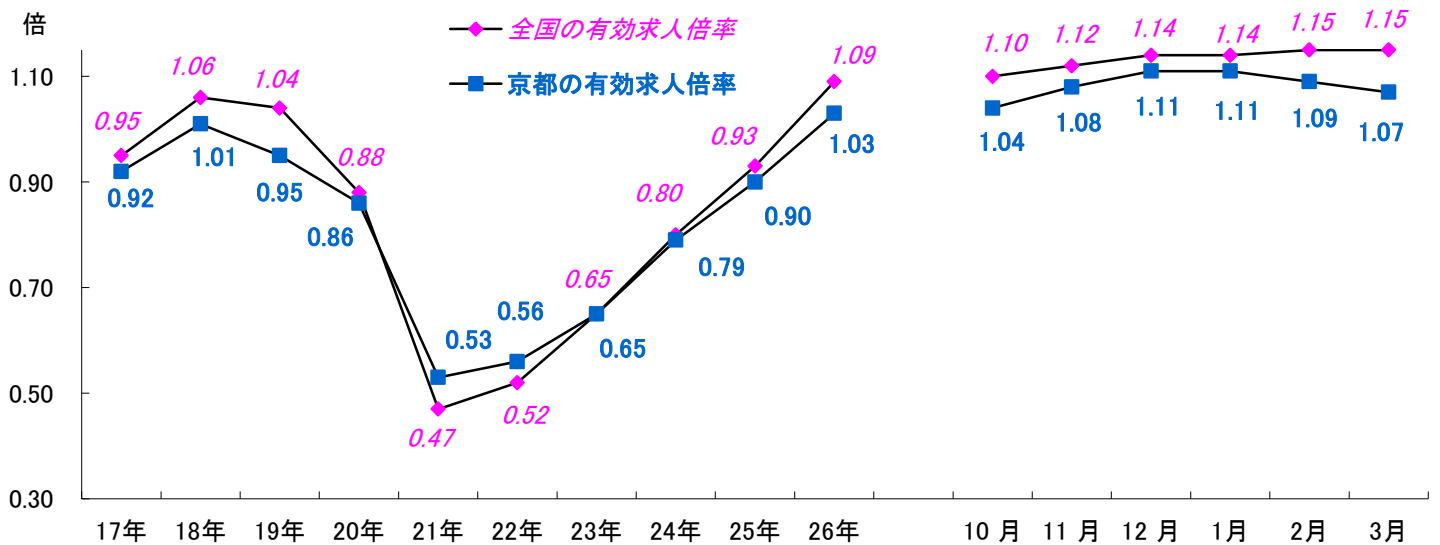
※完全失業率等の資料出所：総務省統計局「労働力調査」〔〕内の数値は補完的に推計した値。

※京都府の完全失業率等は、四半期平均及び年平均(モデル推計値)。

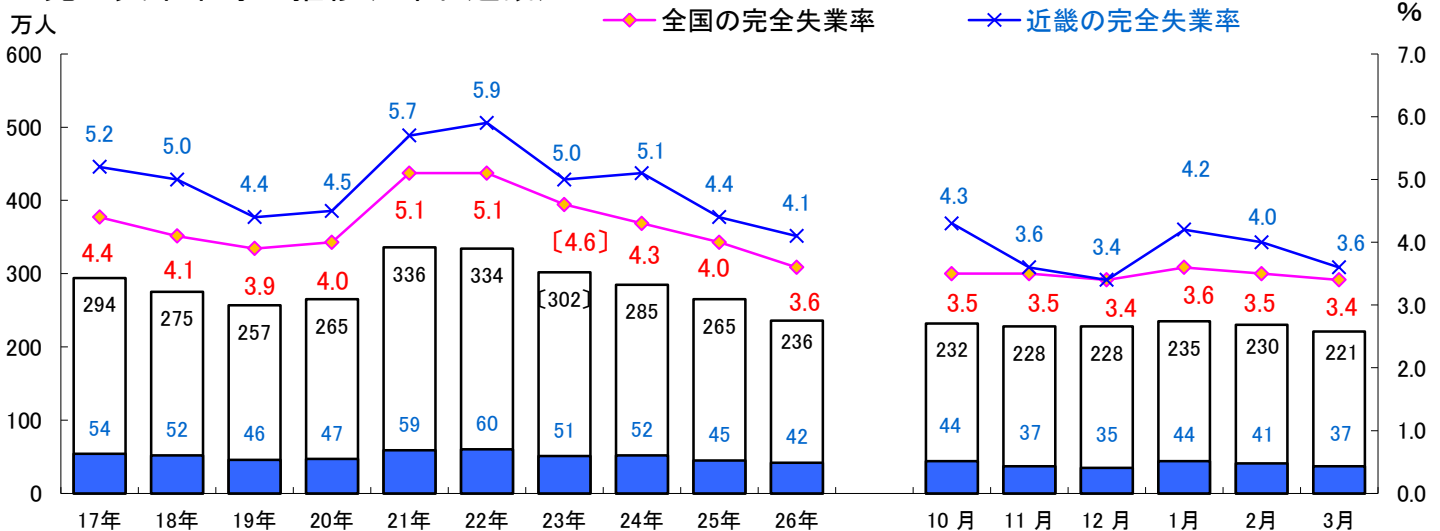
※月別の完全失業率等は、全国は季節調整値、近畿は原数値。

※月別の有効求人倍率は、季節調整値。

■有効求人倍率の推移(全国・京都)



■完全失業率等の推移(全国・近畿)



京都府内の公共職業安定所別有効求人倍率の状況

(パートタイムを含む原数値)

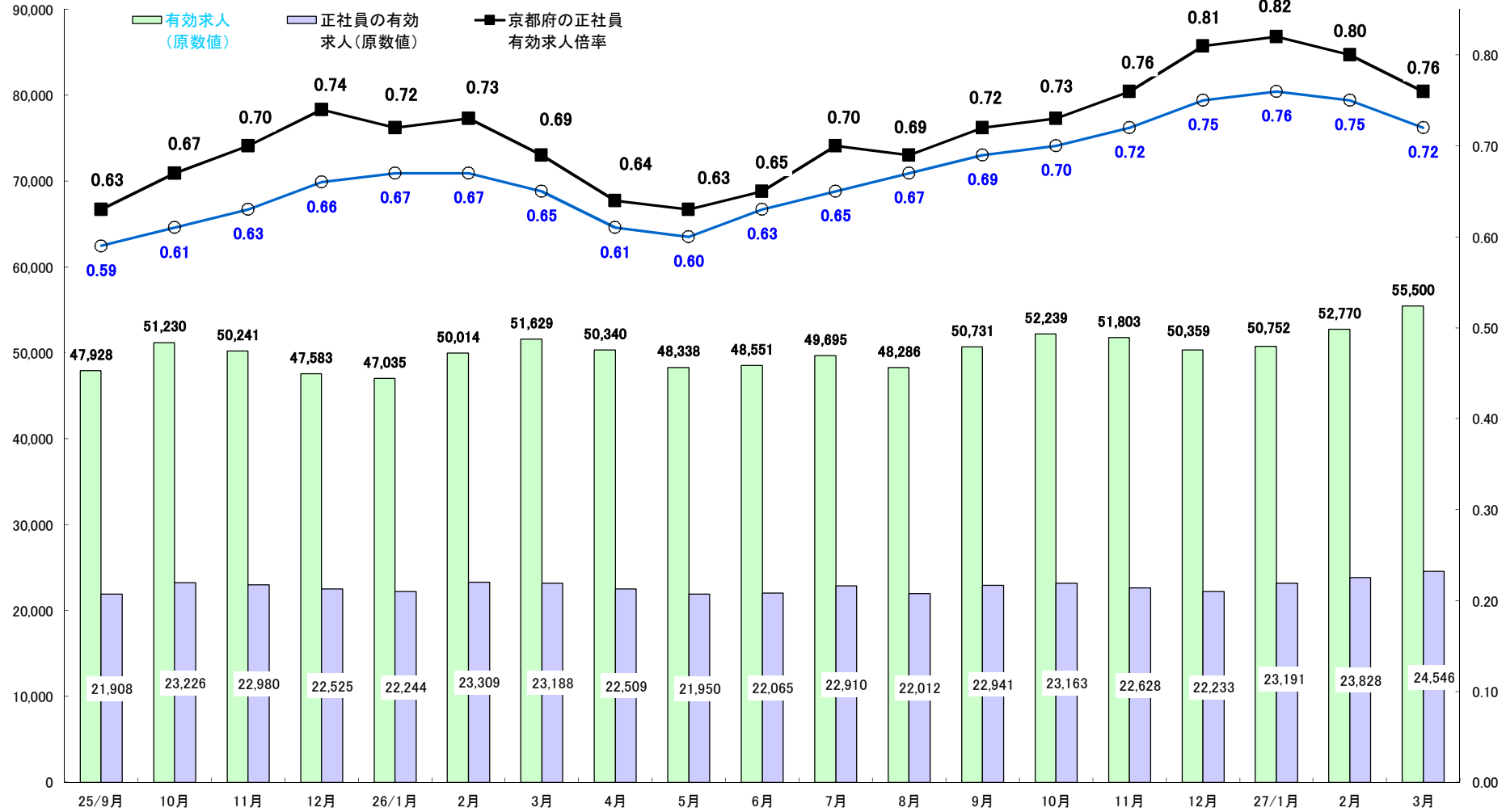
		有効求人倍率	有効求職者数 (人)	有効求人数 (人)
南部地域	平成27年3月	1.12	43,043	48,313
	平成26年3月	1.03	43,365	44,593
	前年差(比)	0.09	▲ 0.7	8.3
うち 京都市地域	平成27年3月	1.15	35,475	40,769
	平成26年3月	1.09	35,586	38,683
	前年差(比)	0.06	▲ 0.3	5.4
北部地域	平成27年3月	1.20	5,977	7,187
	平成26年3月	1.16	6,045	7,036
	前年差(比)	0.04	▲ 1.1	2.1
合 計	平成27年3月	1.13 (※1.07)	49,020	55,500
	平成26年3月	1.04 (※0.99)	49,410	51,629
	前年差(比)	0.09 -	▲ 0.8	7.5

※合計欄の有効求人倍率は季節調整値

京都市地域	京都西陣	平成27年3月	1.19	16,048	19,082
		平成26年3月	1.14	16,306	18,657
		前年差(比)	0.05	▲ 1.6	2.3
	京都七条	平成27年3月	1.05	14,040	14,746
		平成26年3月	0.99	13,711	13,582
		前年差(比)	0.06	2.4	8.6
	伏 見	平成27年3月	1.29	5,387	6,941
		平成26年3月	1.16	5,569	6,444
		前年差(比)	0.13	▲ 3.3	7.7
南部地域	宇 治	平成27年3月	1.20	4,371	5,237
		平成26年3月	0.88	4,462	3,929
		前年差(比)	0.32	▲ 2.0	33.3
	京都田辺	平成27年3月	0.72	3,197	2,307
		平成26年3月	0.60	3,317	1,981
		前年差(比)	0.12	▲ 3.6	16.5
北部地域	福知山	平成27年3月	1.22	2,492	3,043
		平成26年3月	1.30	2,487	3,228
		前年差(比)	▲ 0.08	0.2	▲ 5.7
	舞 鶴	平成27年3月	1.30	1,675	2,174
		平成26年3月	1.13	1,710	1,931
		前年差(比)	0.17	▲ 2.0	12.6
	峰 山	平成27年3月	1.09	1,810	1,970
		平成26年3月	1.02	1,848	1,877
		前年差(比)	0.07	▲ 2.1	5.0

出張所分を含む

正社員の求人状況 - 京都 -



京都府の有効求人倍率等の状況

	有効求人倍率 〈季節調整値〉 ()は全国値	有効求職者の状況 〈原数値〉	有効求人 の状況 〈原数値〉	雇用保険喪失件数のうち事業主都合離職	完全失業率の状況 〈全国は季節調整値〉 〈近畿は原数値〉
平成27年 3月の状況	1.07倍 (1.15倍)	49,020人	55,500人	681人	近畿1～3月平均 3.9% 近畿3月 3.6% 全国3月 3.4%
2月	1.09倍	44,984人	52,770人	513人	
平成26年 3月の状況	0.99倍 (1.07倍)	49,410人	51,629人	788人	近畿1～3月平均 4.3% 近畿3月 4.4% 全国3月 3.6%
2月	0.98倍	46,696人	50,014人	413人	
第四次平成不況 (平成21年度) 平成21年度数値	0.51倍 (0.45倍)	62,609人	31,829人	1,568人	全国 5.1% 近畿 5.7%
第三次平成不況 (デフレ不況) (平成13年度) 平成13年度数値	0.47倍 (0.56倍)	64,209人	30,389人	1,933人	全国 5.0% 近畿 6.3%
第二次平成不況 (日本列島総不況) (平成10～11年度) 平成11年度数値	0.43倍 (0.49倍)	60,477人	26,199人	1,710人	全国 4.7% 近畿 5.6%
第一次平成不況 (複合不況) (平成3～7年度) 平成7年度数値	0.46倍 (0.64倍)	46,489人	21,275人	1,010人	全国 3.2% 近畿 4.0%
円高不況時 (昭和61～62年度) 昭和61年度数値	0.42倍 (0.62倍)	32,821人	13,884人	994人	全国 2.8% 近畿 3.1%
第2次オイルショック (昭和52～53年度) 昭和52年度数値	0.42倍 (0.54倍)	32,363人	13,589人	1,472人	全国 2.0% 近畿 2.5%
第1次オイルショック (昭和49～50年度) 昭和50年度数値	0.54倍 (0.59倍)	31,570人	17,149人	1,468人	全国 1.9% 近畿 2.2%

※1 有効求職者数、有効求人数、雇用保険喪失件数のうち事業主都合離職者数の年度数値は月平均である。

※2 有効求人倍率の年度、全国の完全失業率の年及び、近畿の完全失業率の年・四半期及び月別は原数値である。

※3 月別有効求人倍率の平成26年12月以前の値については、季節調整替えにより公表値とは異なる場合がある。

※4 不景気の名称は政府の公式見解ではなく俗称で代表的なものを掲載した。