

最近の雇用失業情勢

＝平成25年1月内容＝

平成25年3月1日
京都労働局職業安定部

1 京都府の雇用失業情勢

平成25年1月の京都府における有効求人倍率（季節調整値）は、前月より0.03ポイント上昇し0.84倍となった。また、新規求人倍率（季節調整値）は、前月より0.08ポイント上昇し1.40倍となった。

正社員有効求人倍率（原数値）は0.61倍と前年同月比0.07ポイント上昇した。

有効求人数（季節調整値）は、前月に比べ2.3%増となり、有効求職者数（同）は、前月に比べ1.7%減となった。

(1) 有効求職者数（原数値）は、49,015人で前年同月比4.1%減少した。

新規求職者数は、13,563人で前年同月比3.5%減少した。内訳は、一般が9,312人で同3.9%減、パートは4,251人で同2.7%減少した。新規常用求職者（パートを除く。）の構成比をみると、在職者27.3%、離職者61.8%（うち事業主都合離職者31.3%）、無業者11.0%である。

なお、新規常用求職者の事業主都合による離職者数は、前年同月比18.2%減少している。

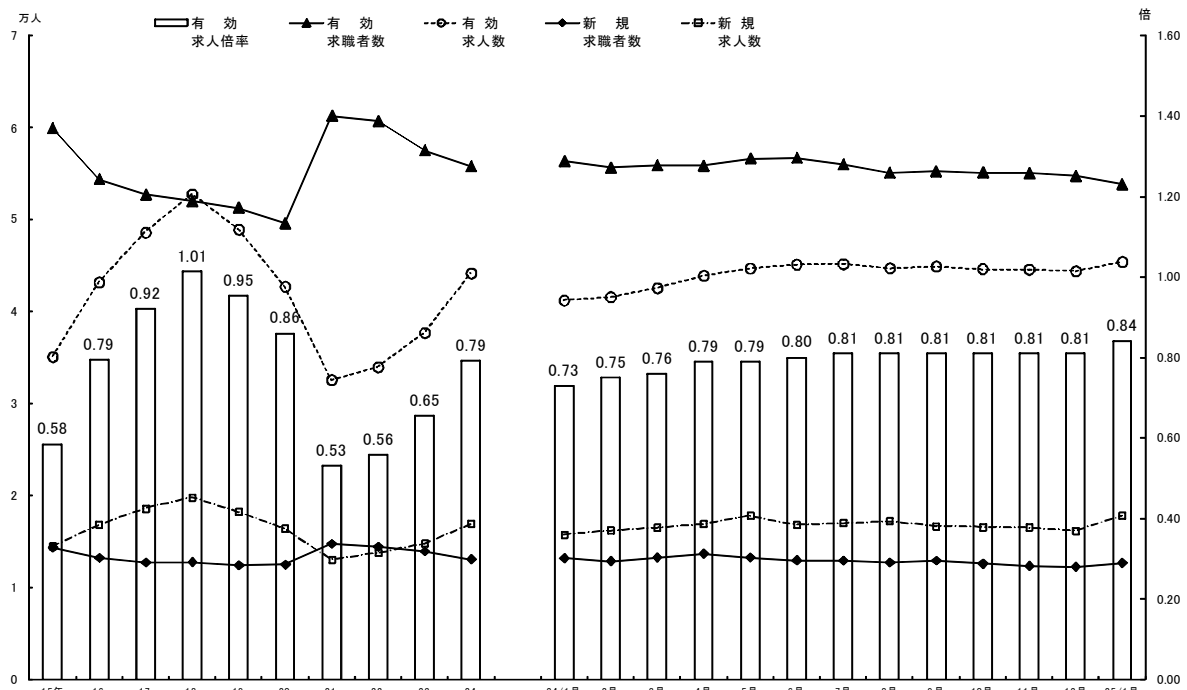
(2) 有効求人数（原数値）は、43,994人で前年同月比8.5%増加した。

新規求人数は、17,765人で前年同月比7.8%増加した。内訳は一般が10,649人で同12.2%増、パートは7,116人で同1.9%増加した。新規求人数を主要産業別に前年同月比でみると、求人数に占める割合の大きい医療、福祉が18.7%増、卸売業、小売業が0.4%増となったほか、建設業が53.5%増、サービス業（他に分類されないもの）が12.9%増、運輸業、郵便業が4.5%増となった。

一方、宿泊業、飲食サービス業が13.8%減、製造業は5.0%減となった。

(3) 就職件数は、3,000件で前年同月比4.4%減少した。内訳は、一般が1,693件で同2.6%減、パートは1,307件で同6.5%減少した。雇用保険受給者の就職件数は、749件で同4.0%増加した。

求人・求職・求人倍率の状況



注：月別の数値は季節調整値である。なお、平成24年12月以前の数値は、平成25年1月分公表時に新季節指数により改訂されている。

2 全国の雇用失業情勢

1月の雇用失業情勢をみると、完全失業率（季節調整値）は、4.2%と、前月より0.1ポイント改善。

完全失業率（季節調整値）を性別でみると、男性は4.6%と前月より0.1ポイント悪化、女性は3.8%と前月より0.2ポイント改善。

完全失業者数（季節調整値）は、279万人と前月差1万人増加。理由別にみると、非自発的理由による離職者は、106万人と前月差2万人減少、自発的理由による離職者は、98万人と前月差7万人増加、新たに求職の理由による者は、76万人と前月差2万人増加となった。

また、学卒未就職者（原数値）は、12万人と前年同月差1万人増加となった。

雇用者数（季節調整値）は、5,520万人と前月差34万人増加。就業者数（季節調整値）は、6,289万人と前月差34万人増加。労働力人口（季調値）は、6,570万人と前月差36万人増加となった。

有効求人倍率（季節調整値）は、0.85倍と前月より0.02ポイント上昇。

新規求人倍率（季節調整値）は、1.33倍と前月より0.02ポイント低下。

正社員の有効求人倍率（原数値）は、0.55倍と前年同月より0.07ポイント改善（33か月連続の改善）。正社員の有効求人数（原数値）は、86万人と前年同月比8.1%増で33か月連続の増加。

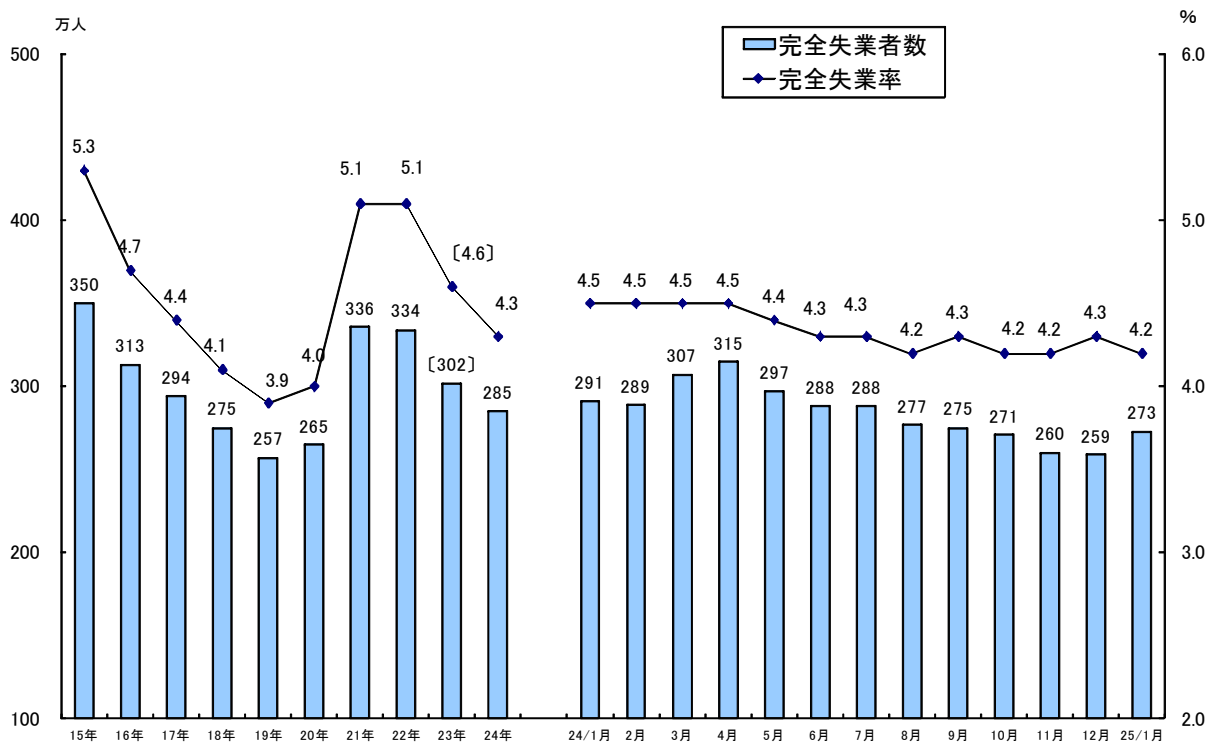
常用フルタイムの有効求職者（原数値）は、157万人と同4.3%減となった。

また、正社員の就職件数は、全体で6.3万件となり、同4.3%の減少となった。

こうした動きを総合すると、「現在の雇用情勢は、緩やかに持ち直しているものの、依然として厳しい状況にある」と認識している。

【厚生労働省職業安定局 平成25年3月1日 公表資料から】

完全失業率の推移



※ 月別の完全失業率は季調値（平成25年改訂済）、完全失業者数は原数値

資料出所：総務省統計局「労働力調査」（〔 〕内の数値は補完的に推計した値。）

最近の労働市場動向

平成25年1月内容 ①

京都労働局職業安定部

項 目		数 値	年/月	コ メ ン ト
全 国	G D P (前期比) 実質国内総生産成長率	% △ 0.1	24年 10~12月	年換算率0.4%減、3期連続の減少 (1次速報)
	(季節調整値) 就 業 者 数	万人 6,289	25/1	前月は6,255万人 前月差34万人の増加
	(季節調整値) 雇 用 者 数	万人 5,520	25/1	前月は5,486万人 前月差34万人の増加
	(原数値) 完 全 失 業 者 数	万人 273	25/1	男性172万人・女性101万人(季節調整値は279万人) 前年同月差18万人の減少。
	(季節調整値) 完 全 失 業 率	% 4.2	25/1	前月より0.1ポイント低下 前月は4.3%
	(季節調整値) 新 規 求 人 倍 率	1.33	25/1	前月差0.02ポイント低下 前月は1.35倍
	(季節調整値) 有 効 求 人 倍 率	0.85	25/1	前月差0.02ポイント上昇 前月は0.83倍
京 都 府	京 都 府 推 計 人 口	人 2,626,535	25/1	平成25年1月1日現在
	百 貨 店 売 上 高	(速報) 百万円 21,712	25/1	2か月連続の減少 前年同月比0.8%減少
	倒 産 件 数 (東京商工リサーチ)	件 27	25/1	前月は35件 前年同月25件、前年同月比8.0%増加
	(京都市) 消 費 者 物 価 指 数	(速報) 総合指数 99.5	25/1	前年同月比0.1%の低下 前月比0.1%の低下
	月 末 適 用 事 業 所 数	事業所 41,952	25/1	前年同月41,618事業所、0.8%増加 前月は41,888事業所
	月 末 被 保 険 者 数	人 694,714	25/1	前年同月690,663人、0.6%増加 前月は697,806人
	雇 用 調 整 助 成 金 等 計 画 届 受 理 件 数	件 812	25/1	前年同月1,027件、20.9%減少 前月は897件
	離 職 票 交 付 枚 数	件 7,147	25/1	前年同月7,329件、2.5%減少 前月は4,911件
	受 給 資 格 決 定 件 数	件 3,046	25/1	前年同月3,572件、14.7%減少 前月は2,199件
	受 給 者 実 人 員	人 12,036	25/1	前年同月11,721人、2.7%増加 前月は11,927人
受 給 率	% 1.7	25/1	前年同月1.7%、前年同月と同水準 前月は1.7%	

- (注) 1 実質国内総生産は平成12年7~9月期以降、国民総生産から国内総支出に形式変更。
 2 百貨店売上高とその前年同月比は京都市内の主要百貨店ベース。
 3 消費者物価の指数は平成22年を100とした値。
 4 離職票交付枚数、受給資格決定件数、受給者実人員は高年齢継続被保険者及び特例被保険者を除く数値。
 5 雇用保険関係の数値は、平成22年4月1日から雇用保険法改正により、全て一般被保険者。
 6 受給率=受給者実人員/(受給者実人員+月末被保険者数)
 7 雇用調整助成金等計画届受理件数には中小企業緊急雇用安定助成金(平成20年12月1日創設)にかかるものを含む。

項 目		数 値	年/月	コ メ ン ト	
京 都	(季節調整値) 新規求人倍率	倍 1.40	25/1	前年同月1.19倍 前月は1.32倍 前月差0.08ポイント上昇	
	(季節調整値) 有効求人倍率	倍 0.84	25/1	前年同月0.73倍 前月は0.81倍 前月差0.03ポイント上昇	
	(原数値) うち中高年齢者	倍 0.67	25/1	前年同月0.58倍 前年同月差0.09ポイント上昇 前月は0.68倍	
	(原数値) うち55歳以上	倍 0.76	25/1	前年同月0.63倍 前年同月差0.13ポイント上昇 前月は0.76倍	
	就 職 率 (対新規求職者)	% 22.1	25/1	前年同月22.3% 前年同月差0.2ポイント低下 前月は37.1%	
	うち中高年齢者 (対新規求職者)	% 16.9	25/1	前年同月15.7% 前年同月差1.2ポイント上昇 前月は24.1%	
	充 足 率 (対新規求人)	% 21.6	25/1	前年同月24.2% 前年同月差2.6ポイント低下 前月は21.8%	
	新 規 求 人 数	人 14,362	25/1	前年同月13,861人 前年同月比3.6%増加 前月は17,065人	
	月 間 有 効 求 人 数	人 43,622	25/1	前年同月39,947人 前年同月比9.2%増加 前月は46,630人	
	新 規 求 職 申 込 件 数	件 8,371	25/1	前年同月9,570件 前年同月比12.5%減少 前月は10,575件	
	うち中高年(一般)	件 2,674	25/1	前年同月2,647件 前年同月比1.0%増加 前月は1,784件	
	月 間 有 効 求 職 者 数	人 48,102	25/1	前年同月50,566人 前年同月比4.9%減少 前月は53,066人	
	うち中高年(一般)	人 11,593	25/1	前年同月11,866人 前年同月比2.3%減少 前月は11,533人	
	府	就 職 件 数	件 3,102	25/1	前年同月3,307件 前年同月比6.2%減少 前月は3,741件
25年3月 新規高卒		求 人 倍 率	倍 1.66	25/1	前年同月1.65倍 前年同月差0.01ポイント上昇
		就 職 内 定 率	% 84.4	25/1	前年同月84.1% 前年同月差0.3ポイント上昇
障 害 者 実 雇 用 率		% 1.80	24/6	前年比0.02ポイント上昇、全国1.69%(同0.04ポイント上昇) 23年6月1.78%(全国1.65%)	

- (注) 8 新規求人倍率、有効求人倍率はパートタイムを含む季節調整値。
 9 完全失業率、新規求人倍率、有効求人倍率の季節調整値は平成24年12月以前の値が再調整済み。
 10 「うち中高年(45歳以上)」、「55歳以上」の数値(求人倍率、就職率、新規求職申込件数、月間有効求職者数)はパートタイムを除く常用の数値。
 11 障害者実雇用率は雇用率制度の適用となる企業規模56人以上の民間企業の集計結果。また、平成22年7月に制度改正(短時間労働者の算入、除外率の引き下げ等)有り。

月 例 経 済 資 料

- ・ 主 要 項 目 一 覧 その1 (NO. 1)
- ・ 主 要 項 目 一 覧 その2 (NO. 2)
- ・ 産 業 別 新 規 求 人 数 (NO. 3)
- ・ 職 業 別 常 用 新 規 求 人 数 (NO. 4)
- ・ 京 都 府 の 公 共 職 業 安 定 所 別 求 人 倍 率 (NO. 5)
- ・ 全 国 及 び 近 畿 各 県 の 求 人 倍 率 (NO. 6)

— 平成25年1月分 —

京 都 労 働 局 職 業 安 定 部

主 要 項 目 一 覧 (その1)

京都労働局

NO. 1

	求人倍率(季調値)		求人倍率(原数値)		新規求人数			新規求職申込件数			有効求人数			有効求職者数		
	新規	有効	新規	有効	計	一般	パート	計	一般	パート	計	一般	パート	計	一般	パート
19年度	/	/	1.43	0.92	210,455	126,390	84,065	147,614	101,563	46,051	*46,468	*27,707	*18,761	*50,648	*36,159	*14,489
20年度			1.17	0.79	186,019	107,529	78,490	159,012	108,551	50,461	*40,756	*23,675	*17,081	*51,553	*36,120	*15,433
21年度			0.88	0.51	155,753	86,437	69,316	177,083	119,131	57,952	*31,830	*18,358	*13,472	*62,609	*43,973	*18,636
22年度			0.99	0.59	168,184	92,628	75,556	169,781	113,067	56,714	*34,957	*19,738	*15,219	*59,580	*41,050	*18,530
23年度			1.11	0.68	182,710	105,483	77,227	164,816	110,757	54,059	*38,941	*22,957	*15,984	*56,971	*38,997	*17,974
平成24年1月	1.19	0.73	1.17	0.79	16,475	9,490	6,985	14,058	9,688	4,370	40,539	23,780	16,759	51,134	35,780	15,354
2月	1.26	0.75	1.32	0.82	17,719	10,462	7,257	13,467	9,241	4,226	43,594	25,681	17,913	52,864	37,040	15,824
3月	1.24	0.76	1.17	0.80	17,697	9,634	8,063	15,125	10,434	4,691	45,919	26,407	19,512	57,254	39,890	17,364
4月	1.24	0.79	0.91	0.72	16,425	9,594	6,831	18,130	11,774	6,356	43,842	25,549	18,293	61,255	41,969	19,286
5月	1.34	0.79	1.22	0.70	17,584	10,322	7,262	14,468	9,414	5,054	43,617	25,301	18,316	62,115	42,125	19,990
6月	1.29	0.80	1.22	0.71	15,549	9,041	6,508	12,781	8,602	4,179	42,619	25,100	17,519	60,151	40,503	19,648
7月	1.32	0.81	1.38	0.75	16,523	9,743	6,780	11,933	8,377	3,556	42,934	25,720	17,214	57,407	39,268	18,139
8月	1.35	0.81	1.44	0.78	17,539	10,548	6,991	12,157	8,263	3,894	43,551	26,440	17,111	55,641	38,353	17,288
9月	1.29	0.81	1.38	0.82	16,881	9,783	7,098	12,250	8,176	4,074	45,174	27,217	17,957	54,760	37,652	17,108
10月	1.31	0.81	1.42	0.86	19,187	11,023	8,164	13,544	9,245	4,299	47,774	28,303	19,471	55,800	38,283	17,517
11月	1.34	0.81	1.61	0.88	17,065	9,686	7,379	10,575	7,298	3,277	46,630	27,302	19,328	53,066	36,474	16,592
12月	1.32	0.81	1.72	0.91	14,362	8,165	6,177	8,371	5,862	2,509	43,622	25,954	17,668	48,102	33,372	14,730
平成25年1月	1.40	0.84	1.31	0.90	17,765	10,649	7,116	13,563	9,312	4,251	43,994	26,179	17,815	49,015	34,004	15,011
	前月差		前年同月差		前年同月比											
19年度	/	/	△ 0.12	△ 0.10	△ 11.3	△ 11.7	△ 10.6	△ 3.5	△ 3.5	△ 3.3	△ 12.3	△ 14.2	△ 9.4	△ 0.8	△ 1.2	△ 2.8
20年度			△ 0.26	△ 0.13	△ 11.6	△ 14.9	△ 6.6	7.7	6.9	9.6	△ 12.3	△ 14.6	△ 9.0	1.8	△ 0.1	6.5
21年度			△ 0.29	△ 0.28	△ 16.3	△ 19.6	△ 11.7	11.4	9.7	14.8	△ 21.9	△ 22.5	△ 21.1	21.4	21.7	20.8
22年度			0.11	0.08	8.0	7.2	9.0	△ 4.1	△ 5.1	△ 2.1	9.8	7.5	13.0	△ 4.8	△ 6.6	△ 0.6
23年度			0.12	0.09	8.6	13.9	2.2	△ 2.9	△ 2.0	△ 4.7	11.4	16.3	5.0	△ 4.4	△ 5.0	△ 3.0
平成24年1月	0.02	0.03	0.11	0.12	8.5	14.4	1.3	△ 2.3	△ 0.3	△ 6.3	13.7	17.1	9.2	△ 3.4	△ 3.0	△ 4.3
2月	0.07	0.02	0.24	0.12	12.6	14.1	10.5	△ 7.2	△ 7.6	△ 6.5	13.7	16.3	10.1	△ 4.2	△ 4.1	△ 4.4
3月	△ 0.02	0.01	0.20	0.12	14.7	12.2	17.7	△ 5.2	△ 4.9	△ 5.8	12.7	13.9	11.1	△ 4.1	△ 4.5	△ 3.2
4月	0.00	0.03	0.22	0.16	28.9	26.4	32.5	△ 2.1	0.5	△ 6.5	22.6	22.2	23.3	△ 3.4	△ 3.2	△ 3.9
5月	0.10	0.00	0.28	0.15	31.4	30.8	32.4	1.2	1.3	0.9	29.0	26.2	32.9	0.3	1.1	△ 1.5
6月	△ 0.05	0.01	0.27	0.15	13.4	17.8	7.9	△ 11.2	△ 11.0	△ 11.7	24.5	24.3	24.7	△ 1.7	△ 1.2	△ 2.8
7月	0.03	0.01	0.22	0.15	17.1	16.1	18.5	△ 1.8	1.0	△ 7.8	22.9	22.8	23.1	△ 1.0	△ 0.5	△ 2.1
8月	0.03	0.00	0.36	0.14	14.1	17.4	9.3	△ 14.9	△ 14.0	△ 16.7	17.3	19.5	14.1	△ 3.7	△ 2.9	△ 5.5
9月	△ 0.06	0.00	0.24	0.14	10.7	13.6	7.0	△ 8.5	△ 7.6	△ 10.4	16.3	19.2	12.2	△ 4.6	△ 3.3	△ 7.3
10月	0.02	0.00	0.17	0.14	13.0	12.7	13.4	△ 0.6	1.3	△ 4.4	15.2	15.7	14.4	△ 2.9	△ 1.8	△ 5.1
11月	0.03	0.00	0.32	0.13	10.7	7.6	15.1	△ 11.4	△ 9.8	△ 14.6	13.4	12.1	15.3	△ 2.8	△ 2.3	△ 4.1
12月	△ 0.02	0.00	0.27	0.12	3.6	2.4	5.0	△ 12.5	△ 13.2	△ 11.0	9.2	9.3	9.1	△ 4.9	△ 4.8	△ 5.0
平成25年1月	0.08	0.03	0.14	0.11	7.8	12.2	1.9	△ 3.5	△ 3.9	△ 2.7	8.5	10.1	6.3	△ 4.1	△ 5.0	△ 2.2

注：求人倍率(季調値)のうち平成24年12月以前の値は季節調整替えにより公表値とは異なる場合がある。

主 要 項 目 一 覧

(その2)

NO. 2

	紹介件数(パートを含む)		就職件数(パートを含む)		充足数(パートを含む)		中高年関係(パートを除く)				雇 用 保 険 関 係					
	計	うち保険 受給者	計	うち保険 受給者	計	うち パート	新規求職 申込件数	有 効 求職者数	紹 介 件 数	就 職 件 数	月 末 被保険者数	資 格 取得者数	資 格 喪失者数	受給資格 決定件数	受給者 実人員	受給率 (%)
19年度	186,043	42,114	45,208	10,582	45,588	17,402	26,940	*11,528	33,642	6,390	671,051	152,806	136,951	43,759	*13,237	2.0
20年度	225,919	50,979	43,801	9,812	44,469	17,895	30,211	*11,623	41,646	6,410	669,540	139,139	140,773	46,612	*13,330	2.0
21年度	318,107	88,156	47,848	11,576	49,036	22,135	34,480	*14,863	59,657	6,735	668,490	127,278	124,521	46,750	*16,893	2.5
22年度	292,062	67,377	47,923	10,498	48,658	21,920	32,597	*13,943	55,688	6,749	681,188	136,293	121,102	40,085	*13,581	2.0
23年度	275,002	61,319	47,459	10,219	48,453	20,751	31,559	*12,931	53,597	7,013	689,762	135,037	127,531	40,454	*12,526	1.8
平成24年1月	20,811	4,861	3,137	720	3,299	1,416	2,647	11,921	3,941	477	690,663	8,201	11,041	3,572	11,721	1.7
2月	24,303	5,511	3,741	835	3,863	1,473	2,645	12,225	5,058	563	690,838	8,890	8,752	2,934	11,937	1.7
3月	28,400	5,801	4,863	1,004	4,985	2,022	3,138	13,209	5,919	829	689,762	9,676	10,793	2,918	11,750	1.7
4月	26,144	5,418	4,503	872	4,643	1,942	3,696	14,051	5,152	655	691,033	25,345	25,039	6,015	11,441	1.6
5月	25,554	6,046	4,370	977	4,441	1,921	2,638	13,915	4,996	681	697,342	16,626	10,526	4,674	14,486	2.0
6月	24,561	6,125	4,077	970	4,164	1,820	2,478	13,552	4,732	571	698,456	10,829	9,106	3,040	13,790	1.9
7月	22,199	5,752	4,064	963	4,062	1,860	2,480	13,179	4,436	585	697,941	10,341	10,842	3,048	14,418	2.0
8月	20,370	5,267	3,360	872	3,467	1,428	2,341	12,856	4,145	557	696,829	8,815	9,646	3,058	14,473	2.0
9月	21,712	5,138	3,785	905	3,873	1,678	2,340	12,665	4,280	548	695,935	8,492	9,506	2,805	13,346	1.9
10月	23,173	5,679	4,218	1,002	4,233	1,937	2,730	12,911	4,881	678	696,307	11,067	10,960	3,822	13,572	1.9
11月	19,771	4,991	3,741	938	3,712	1,706	2,144	12,425	4,215	623	697,500	9,591	8,235	2,708	12,730	1.8
12月	14,499	3,716	3,102	792	3,107	1,350	1,788	11,548	3,116	498	697,806	8,052	7,698	2,199	11,927	1.7
平成25年1月	20,629	4,814	3,000	749	3,041	1,266	2,722	11,652	4,114	497	694,714	7,668	10,662	3,046	12,036	1.7
								前	年	同	月	比				前月差
19年度	2.3	6.7	△ 3.6	0.3	△ 4.3	△ 4.1	0.9	△ 2.1	9.3	△ 1.3	2.3	△ 3.2	△ 3.4	△ 7.0	△ 4.2	△ 0.1
20年度	21.4	21.1	△ 3.1	△ 7.3	△ 2.5	2.8	12.1	0.8	23.8	0.3	△ 0.2	△ 8.9	2.8	6.5	0.7	0.0
21年度	40.8	72.9	9.2	18.0	10.3	23.7	14.1	27.9	43.2	5.1	△ 0.2	△ 8.5	△ 11.5	0.3	26.7	0.5
22年度	△ 8.2	△ 23.6	0.2	△ 9.3	△ 0.8	△ 1.0	△ 5.5	△ 6.2	△ 6.7	0.2	1.9	7.1	△ 2.7	△ 14.3	△ 19.6	△ 0.5
23年度	△ 5.8	△ 9.0	△ 1.0	△ 2.7	△ 0.4	△ 5.3	△ 3.2	△ 7.3	△ 3.8	3.9	1.3	△ 0.9	5.3	0.9	△ 7.8	△ 0.2
平成24年1月	2.9	9.7	5.5	8.3	5.3	5.1	1.1	△ 3.1	3.1	22.3	0.9	0.5	8.4	18.4	△ 4.5	0.0
2月	2.6	13.2	6.1	11.8	9.1	1.9	△ 1.2	△ 2.7	16.1	13.5	0.9	8.0	11.6	5.8	0.4	0.0
3月	△ 3.7	7.0	1.5	13.2	2.8	5.2	0.8	△ 2.1	0.3	5.1	1.3	△ 5.9	1.3	△ 2.3	△ 1.3	0.0
4月	△ 0.6	7.4	1.9	15.5	4.4	5.4	7.6	△ 1.5	4.0	3.3	0.8	△ 3.7	14.7	12.8	0.3	△ 0.1
5月	6.7	13.9	5.4	26.2	5.3	1.6	2.4	1.5	9.2	24.7	0.9	8.2	9.9	11.7	21.4	0.4
6月	△ 3.1	5.3	△ 5.6	0.2	△ 5.2	△ 6.8	△ 10.3	△ 0.6	△ 3.2	△ 1.4	0.6	△ 4.1	△ 1.8	△ 8.0	4.3	△ 0.1
7月	5.6	18.0	7.9	19.8	3.2	4.7	8.0	0.6	17.9	12.9	0.3	△ 1.0	8.1	△ 1.5	10.7	0.1
8月	△ 7.1	3.4	△ 2.5	5.4	△ 1.5	△ 5.1	△ 11.5	△ 0.9	△ 4.0	18.0	0.3	2.4	△ 0.2	△ 8.8	1.6	0.0
9月	△ 5.4	0.3	△ 10.1	△ 5.4	△ 8.6	△ 8.7	△ 6.0	△ 1.4	△ 4.1	△ 12.5	0.3	△ 3.3	△ 1.4	△ 7.8	△ 0.9	△ 0.1
10月	3.0	11.0	△ 0.1	9.3	△ 2.1	△ 0.6	2.1	△ 0.7	11.0	11.5	0.3	4.6	2.8	10.0	4.2	0.0
11月	△ 6.3	△ 0.1	△ 3.5	4.1	△ 4.1	1.3	△ 5.3	△ 0.4	2.5	△ 5.2	0.5	4.3	2.5	△ 6.7	0.6	△ 0.1
12月	△ 11.5	△ 1.5	△ 6.2	4.6	△ 7.4	△ 3.9	△ 9.9	△ 2.4	△ 2.9	△ 1.2	0.6	4.7	△ 6.5	△ 6.0	0.1	△ 0.1
平成25年1月	△ 0.9	△ 1.0	△ 4.4	4.0	△ 7.8	△ 10.6	2.8	△ 2.3	4.4	4.2	0.6	△ 6.5	△ 3.4	△ 14.7	2.7	0.0

産 業 別 新 規 求 人 数 (パートタイムを含む)(原数値)

NO. 3

	全産業	A,B農 林,漁業	D建設業	E製造業	09食料 品,10飲 料,たば こ,飼料					11繊維 工業	23非鉄金 属,24金 属製品	25はん用,26 生産用,27業 務用機械, 20,32その他	28電子部 品,29電気 機械,30情 報通信機 械	31輸送 用機械	F電気・ ガス・熱 供給・水 道業	G情報通 信業	H運輸 業,郵便 業	I卸売業 小売業	J金融業 ,保険業、K 不動産業、 物品買貴 業	L学術研 究,専門・ 技術サ ービス業	M宿泊 業,飲食 サービス 業	75宿泊 業	N生活関 連サービ ス業,娯 楽業	O教育, 学習支 援業	P医療,福 祉	Q複合 サービス 事業	Rサービ ス業(他 に分類さ れないも の)
					09食料 品,10飲 料,たば こ,飼料	11繊維 工業	23非鉄金 属,24金 属製品	25はん用,26 生産用,27業 務用機械, 20,32その他	28電子部 品,29電気 機械,30情 報通信機 械																		
20年度	186,019	712	10,200	20,025	5,445	1,819	1,219	4,306	2,598	647	99	4,578	14,103	34,282	4,843	5,198	20,417	5,090	10,746	1,704	30,331	1,751	23,661				
21年度	155,753	867	8,125	13,866	4,485	1,354	961	2,154	1,652	299	127	3,345	10,889	25,900	4,351	5,511	17,843	4,254	8,041	1,876	29,093	1,508	19,942				
22年度	168,184	905	8,628	18,605	5,261	1,638	1,425	3,339	2,391	523	119	4,121	11,946	28,150	4,822	6,094	17,438	4,593	8,447	2,166	33,247	1,972	17,478				
23年度	182,710	1,078	10,296	18,516	5,442	1,625	1,370	3,213	2,212	387	133	5,881	12,737	30,948	5,237	6,314	19,709	4,891	9,096	2,494	35,785	1,457	18,704				
平成24年1月	16,475	41	854	1,684	560	157	134	219	184	53	14	541	1,118	3,014	408	364	2,135	415	880	339	3,124	91	1,579				
2月	17,719	80	1,048	1,711	426	153	121	292	272	35	8	663	1,134	3,085	528	688	1,708	497	785	217	3,792	74	1,806				
3月	17,697	166	935	1,564	449	177	117	246	164	33	4	518	1,097	2,709	540	480	2,152	513	843	278	3,406	79	2,032				
4月	16,425	153	912	1,432	459	105	112	266	103	25	12	765	955	2,949	449	393	2,133	383	820	203	3,171	69	1,683				
5月	17,584	91	1,009	1,586	442	134	106	250	183	20	5	825	1,253	3,245	577	665	1,755	487	883	127	3,190	121	1,920				
6月	15,549	88	956	1,778	488	153	152	296	267	40	7	457	1,066	2,570	544	486	1,777	420	740	251	2,874	87	1,591				
7月	16,523	56	1,067	1,476	387	154	117	281	152	26	7	611	1,130	3,051	515	536	1,728	353	684	231	3,324	31	1,817				
8月	17,539	86	1,102	1,581	489	140	125	228	175	54	9	931	1,140	3,206	515	795	1,821	454	848	156	3,207	77	1,793				
9月	16,881	64	1,126	1,755	539	164	146	287	232	21	5	360	1,212	2,789	526	508	1,940	497	714	271	3,264	52	2,007				
10月	19,187	59	1,193	1,685	619	139	116	231	167	23	16	696	1,181	3,381	640	531	1,876	483	714	225	4,176	658	1,879				
11月	17,065	49	1,039	1,509	555	133	105	246	110	21	11	902	1,139	2,798	494	866	1,735	440	828	226	3,259	119	1,866				
12月	14,362	40	970	1,210	346	141	107	205	141	14	7	367	995	2,274	416	480	1,775	438	568	283	2,863	27	1,711				
平成25年1月	17,765	57	1,311	1,599	447	166	115	322	146	27	16	767	1,168	3,027	495	518	1,841	376	925	268	3,709	64	1,783				
				前	年			同				月					比										
21年度	△ 16.3	21.8	△ 20.3	△ 30.8	△ 17.6	△ 25.6	△ 21.2	△ 50.0	△ 36.4	△ 53.8	28.3	△ 26.9	△ 22.8	△ 24.5	△ 10.2	6.0	△ 12.6	△ 16.4	△ 25.2	10.1	△ 4.1	△ 13.9	△ 15.7				
22年度	8.0	4.4	6.2	34.2	17.3	21.0	48.3	55.0	44.7	74.9	△ 6.3	23.2	9.7	8.7	10.8	10.6	△ 2.3	8.0	5.0	15.5	14.3	30.8	△ 12.4				
23年度	8.6	19.1	19.3	△ 0.5	3.4	△ 0.8	△ 3.9	△ 3.8	△ 7.5	△ 26.0	11.8	42.7	6.6	9.9	8.6	3.6	13.0	6.5	7.7	15.1	7.6	△ 26.1	7.0				
平成24年1月	8.5	32.3	1.1	13.1	24.4	23.6	27.6	△ 14.8	11.5	43.2	250.0	20.2	8.9	7.6	△ 16.4	△ 49.8	28.2	13.7	12.7	14.1	2.4	85.7	25.0				
2月	12.6	△ 20.0	22.4	△ 2.7	△ 6.8	△ 23.1	△ 13.6	△ 9.3	25.9	△ 25.5	△ 55.6	86.2	7.1	5.3	16.6	19.0	16.0	31.1	6.1	△ 24.1	11.7	252.4	33.5				
3月	14.7	69.4	34.5	△ 13.8	7.2	7.9	△ 22.0	△ 26.1	△ 36.4	△ 38.9	△ 33.3	65.5	△ 15.6	2.6	47.9	2.3	74.0	33.2	9.9	31.1	23.4	92.7	6.1				
4月	28.9	0.7	42.7	6.8	7.5	△ 0.9	0.0	11.8	△ 18.9	△ 3.8	140.0	83.0	△ 10.8	39.6	23.0	△ 10.3	86.8	63.0	18.2	47.1	33.7	43.8	14.4				
5月	31.4	8.3	48.8	27.3	35.2	20.7	8.2	5.5	17.3	11.1	△ 28.6	120.6	43.4	36.3	45.3	68.4	△ 1.3	47.6	15.7	△ 11.2	16.2	65.8	65.5				
6月	13.4	△ 35.3	17.7	9.8	23.9	7.0	22.6	△ 2.3	14.6	14.3	△ 36.4	9.3	△ 4.2	15.2	30.8	3.2	64.8	24.6	10.3	22.4	12.9	74.0	2.2				
7月	17.1	△ 20.0	34.9	△ 4.0	△ 17.7	33.9	1.7	17.1	△ 10.6	△ 3.7	△ 22.2	24.2	23.8	27.2	9.8	3.7	33.6	6.0	△ 5.5	35.1	14.9	△ 70.8	19.1				
8月	14.1	48.3	24.7	1.6	9.6	0.0	11.6	△ 22.2	△ 9.8	86.2	0.0	97.2	15.4	12.2	40.3	13.2	3.1	3.9	25.6	△ 16.6	7.4	108.1	17.8				
9月	10.7	△ 40.2	22.1	2.9	4.1	9.3	33.9	△ 5.6	5.9	△ 38.2	△ 75.0	△ 20.7	3.9	4.7	8.2	△ 5.8	47.6	27.4	△ 5.7	35.5	20.1	△ 52.3	18.6				
10月	13.0	22.9	28.4	5.6	16.6	13.0	△ 14.1	△ 16.6	5.7	△ 32.4	△ 11.1	35.9	16.7	31.0	41.9	△ 9.1	△ 11.7	1.3	△ 18.7	23.0	19.5	△ 4.2	12.8				
11月	10.7	△ 16.9	4.6	△ 7.6	△ 0.7	3.1	7.1	△ 5.7	△ 43.6	△ 34.4	57.1	89.9	△ 7.1	4.7	23.8	23.2	1.6	△ 19.1	23.0	41.3	7.8	58.7	38.3				
12月	3.6	△ 48.1	19.6	△ 8.5	3.3	16.5	12.6	△ 26.0	0.7	△ 54.8	△ 66.7	△ 32.5	△ 2.9	1.4	1.2	10.9	17.5	14.4	△ 24.6	3.7	6.5	△ 3.6	27.2				
平成25年1月	7.8	39.0	53.5	△ 5.0	△ 20.2	5.7	△ 14.2	47.0	△ 20.7	△ 49.1	14.3	41.8	4.5	0.4	21.3	42.3	△ 13.8	△ 9.4	5.1	△ 20.9	18.7	△ 29.7	12.9				

(注)1 平成19年11月改定の「日本標準産業分類」に基づく区分により表章したものである。

職業別常用新規求人数

NO. 4

	一般 職業計	専門 技術	事務 保険医療 社会福祉	事務	販売	調理 接客	保安	運輸 通信	技能工 製造 労務	技能工					建設 土木	パート 職業計	事務	販売	調理 接客	技能工 製造 労務
										金属加工 一般機械	電気 機械	食料品	織布関連 衣服繊維	印刷 製本						
19年度	119,623	27,898	15,933	12,698	18,170	10,971	3,057	8,055	34,394	7,823	3,848	1,679	900	1,328	4,579	77,307	10,531	8,538	18,581	20,200
20年度	102,976	26,316	17,063	9,731	15,120	12,847	4,346	7,934	21,835	3,860	1,733	1,164	627	554	3,936	71,869	8,721	7,845	19,231	15,947
21年度	82,894	21,588	15,773	7,902	12,443	8,419	6,818	7,052	13,916	1,709	1,087	894	388	421	3,134	60,392	8,065	5,695	14,127	13,353
22年度	88,631	24,647	18,080	8,863	13,557	7,985	3,458	7,701	17,129	2,962	1,081	1,082	605	529	3,266	65,774	9,231	6,324	13,297	15,621
23年度	100,881	27,764	20,416	10,974	16,003	11,148	3,021	8,124	18,391	2,972	881	1,035	649	501	4,388	66,316	9,031	5,911	14,096	15,874
平成24年1月	9,087	2,403	1,793	946	1,698	1,101	288	622	1,551	254	63	118	68	40	328	6,034	712	730	1,347	1,308
2月	10,026	3,044	2,120	1,012	1,657	996	236	826	1,743	240	84	89	59	45	447	6,467	917	547	1,450	1,382
3月	9,185	2,467	1,762	1,150	1,234	1,096	291	746	1,694	284	72	80	57	40	406	7,278	987	593	1,579	1,617
4月	9,293	2,369	1,787	985	1,585	1,227	274	629	1,627	247	56	108	56	51	336	5,999	895	564	1,375	1,269
5月	9,958	2,652	1,827	976	1,986	875	224	924	1,721	226	65	90	55	40	427	6,417	945	537	1,493	1,416
6月	8,674	2,339	1,693	962	1,216	1,023	222	755	1,668	291	56	85	62	45	388	5,565	719	418	1,229	1,289
7月	9,388	2,571	1,914	950	1,463	1,025	325	699	1,770	278	50	98	65	62	432	5,936	749	611	1,249	1,403
8月	10,131	2,742	1,894	981	2,204	855	257	845	1,764	253	34	130	57	35	536	6,165	855	504	1,429	1,320
9月	9,342	2,624	1,940	1,019	1,283	1,017	272	751	1,919	273	71	91	71	45	435	6,246	894	543	1,305	1,484
10月	10,596	3,104	2,389	1,067	1,675	1,080	368	801	1,846	219	71	85	56	60	516	6,566	903	808	1,325	1,361
11月	9,149	2,590	1,775	807	1,925	686	195	776	1,683	212	41	104	51	34	507	6,134	767	492	1,379	1,444
12月	7,746	2,019	1,439	782	1,174	804	325	654	1,572	222	51	90	50	38	379	5,164	627	599	1,029	1,089
平成25年1月	10,263	2,659	1,908	1,031	1,710	1,018	329	915	1,931	245	53	111	57	56	536	6,267	810	663	1,255	1,471
	前 年 同 月 比																			
19年度	△ 13.7	△ 5.2	9.7	△ 21.8	△ 13.8	2.9	△ 17.3	△ 14.6	△ 20.6	2.6	△ 56.4	△ 6.7	1.9	1.5	△ 17.1	△ 10.7	△ 15.1	△ 24.1	△ 9.6	△ 11.7
20年度	△ 13.9	△ 5.7	7.1	△ 23.4	△ 16.8	17.1	42.2	△ 1.5	△ 36.5	△ 50.7	△ 55.0	△ 30.7	△ 30.3	△ 58.3	△ 14.0	△ 7.0	△ 17.2	△ 8.1	3.5	△ 21.1
21年度	△ 19.5	△ 18.0	△ 7.6	△ 18.8	△ 17.7	△ 34.5	56.9	△ 11.1	△ 36.3	△ 55.7	△ 37.3	△ 23.2	△ 38.1	△ 24.0	△ 20.4	△ 16.0	△ 7.5	△ 27.4	△ 26.5	△ 16.3
22年度	6.9	14.2	14.6	12.2	9.0	△ 5.2	△ 49.3	9.2	23.1	73.3	△ 0.6	21.0	55.9	25.7	4.2	8.9	14.5	11.0	△ 5.9	17.0
23年度	13.8	12.6	12.9	23.8	18.0	39.6	△ 12.6	5.5	7.4	0.3	△ 18.5	△ 4.3	7.3	△ 5.3	34.4	0.8	△ 2.2	△ 6.5	6.0	1.6
平成24年1月	14.7	10.9	9.9	25.0	26.1	25.8	△ 13.3	19.4	8.6	△ 4.2	△ 1.6	51.3	11.5	△ 33.3	12.7	0.7	△ 6.2	15.5	6.1	1.8
2月	14.3	16.9	13.3	11.6	19.5	19.3	4.4	22.4	3.1	△ 29.0	△ 18.4	2.3	△ 6.3	25.0	29.2	5.6	7.8	△ 13.3	21.6	△ 1.6
3月	14.3	16.0	17.8	19.3	18.1	55.7	69.2	△ 21.1	4.5	△ 14.2	△ 43.3	△ 24.5	△ 20.8	21.2	42.0	17.9	△ 3.6	△ 1.3	39.5	0.9
4月	26.4	26.9	28.8	1.5	29.5	116.0	16.6	△ 7.4	25.9	19.3	9.8	30.1	△ 11.1	131.8	28.7	31.7	48.9	30.9	54.8	0.8
5月	30.3	30.3	23.6	21.4	72.5	△ 28.2	16.1	60.4	35.1	29.9	12.1	△ 6.3	5.8	53.8	45.7	35.2	55.2	7.0	42.7	25.3
6月	18.4	19.2	20.1	28.3	15.5	67.2	2.3	△ 2.5	6.9	△ 11.8	△ 38.5	49.1	△ 6.1	21.6	11.2	9.8	△ 6.3	5.6	32.0	△ 4.6
7月	16.7	12.2	7.0	13.1	△ 1.5	63.2	△ 6.1	39.5	17.5	17.3	△ 7.4	46.3	38.3	△ 1.6	33.3	23.6	17.2	36.1	26.8	18.5
8月	17.4	17.1	13.8	4.0	63.9	△ 22.6	8.4	36.7	7.7	6.3	△ 64.6	35.4	29.5	0.0	24.7	8.0	4.9	△ 3.8	14.0	△ 7.8
9月	13.1	22.8	25.8	18.1	△ 1.3	24.3	28.3	0.4	10.1	△ 6.2	△ 36.6	△ 28.9	2.9	△ 21.1	8.5	10.0	8.5	18.0	17.7	△ 0.3
10月	15.3	13.5	7.9	9.5	16.1	△ 3.9	△ 6.4	59.6	20.6	△ 8.0	44.9	9.0	9.8	5.3	23.4	20.7	25.2	61.3	18.7	9.6
11月	6.3	8.2	2.6	△ 18.3	50.4	△ 27.7	18.9	△ 5.1	8.5	△ 9.8	△ 36.9	18.2	70.0	△ 29.2	20.7	10.5	3.4	13.4	9.6	4.5
12月	2.8	△ 3.3	△ 5.8	6.5	3.7	△ 13.8	55.5	△ 8.4	20.3	△ 9.0	△ 40.7	63.6	16.3	22.6	21.9	3.5	△ 10.0	74.1	△ 9.2	△ 0.8
平成25年1月	12.9	10.7	6.4	9.0	0.7	△ 7.5	14.2	47.1	24.5	△ 3.5	△ 15.9	△ 5.9	△ 16.2	40.0	63.4	3.9	13.8	△ 9.2	△ 6.8	12.5

京都府内公共職業安定所別求人倍率

(パートタイムを含む原数値)

NO. 5

(原数値)

	京都府		京都西陣		京都七条		伏見		宇治		京都田辺		福知山		舞鶴		峰山	
	新規	有効	新規	有効	新規	有効	新規	有効	新規	有効	新規	有効	新規	有効	新規	有効	新規	有効
19年度	1.43	0.92	1.66	1.10	1.51	0.88	1.06	0.67	1.23	0.84	0.80	0.50	1.70	1.24	1.12	0.77	1.24	0.85
20年度	1.17	0.79	1.40	0.95	1.25	0.80	0.91	0.62	1.03	0.73	0.62	0.42	1.11	0.82	1.02	0.72	0.97	0.66
21年度	0.88	0.51	0.94	0.57	1.03	0.59	0.71	0.39	0.79	0.43	0.43	0.25	0.88	0.47	0.90	0.54	0.95	0.55
22年度	0.99	0.59	1.02	0.63	1.16	0.66	0.82	0.47	1.00	0.59	0.48	0.29	1.13	0.64	0.90	0.55	1.09	0.66
23年度	1.11	0.68	1.16	0.75	1.22	0.71	1.03	0.62	1.02	0.62	0.57	0.32	1.25	0.81	1.04	0.69	1.17	0.77
平成24年1月	1.17	0.79	1.19	0.86	1.24	0.82	1.05	0.72	1.28	0.74	0.68	0.41	1.32	0.88	1.11	0.80	1.37	0.88
2月	1.32	0.82	1.40	0.90	1.34	0.84	1.33	0.76	1.19	0.77	0.67	0.43	1.53	0.95	1.31	0.86	1.37	0.96
3月	1.17	0.80	1.29	0.89	1.32	0.81	1.09	0.74	0.91	0.72	0.65	0.40	1.21	0.94	1.09	0.80	0.98	0.86
4月	0.91	0.72	0.94	0.79	1.04	0.76	0.83	0.68	0.75	0.58	0.42	0.35	1.06	0.82	0.84	0.68	1.09	0.77
5月	1.22	0.70	1.28	0.76	1.32	0.74	1.38	0.70	1.10	0.61	0.52	0.34	1.13	0.75	1.03	0.66	1.19	0.76
6月	1.22	0.71	1.25	0.78	1.22	0.71	1.23	0.69	1.15	0.64	0.78	0.34	1.39	0.80	1.14	0.65	1.63	0.84
7月	1.38	0.75	1.49	0.84	1.34	0.71	1.20	0.72	1.36	0.68	0.61	0.36	2.16	0.96	1.22	0.70	1.87	0.91
8月	1.44	0.78	1.66	0.90	1.54	0.74	1.39	0.73	1.16	0.69	0.59	0.37	1.28	0.99	1.25	0.76	1.49	0.99
9月	1.38	0.82	1.50	0.95	1.37	0.77	1.49	0.78	1.23	0.73	0.83	0.37	1.39	1.04	1.01	0.77	1.53	1.01
10月	1.42	0.86	1.50	0.98	1.54	0.84	1.30	0.82	1.34	0.76	0.62	0.39	1.65	0.96	1.12	0.74	1.72	1.05
11月	1.61	0.88	1.84	1.02	1.63	0.84	1.77	0.85	1.36	0.78	0.80	0.40	1.49	1.00	1.25	0.74	1.46	1.07
12月	1.72	0.91	1.83	1.07	1.88	0.86	1.76	0.89	1.50	0.79	0.88	0.41	1.72	1.05	1.16	0.74	2.11	1.14
平成25年1月	1.31	0.90	1.31	1.03	1.48	0.89	1.44	0.90	1.22	0.79	0.87	0.45	1.24	0.95	0.99	0.73	1.20	0.97
	前年同月差																	
19年度	△ 0.12	△ 0.10	△ 0.10	△ 0.11	△ 0.36	△ 0.24	0.04	0.00	△ 0.03	0.00	△ 0.05	△ 0.01	△ 0.13	△ 0.08	0.05	0.05	△ 0.02	△ 0.01
20年度	△ 0.26	△ 0.13	△ 0.26	△ 0.15	△ 0.26	△ 0.08	△ 0.15	△ 0.05	△ 0.20	△ 0.11	△ 0.18	△ 0.08	△ 0.59	△ 0.42	△ 0.10	△ 0.05	△ 0.27	△ 0.19
21年度	△ 0.29	△ 0.28	△ 0.46	△ 0.38	△ 0.22	△ 0.21	△ 0.20	△ 0.23	△ 0.24	△ 0.30	△ 0.19	△ 0.17	△ 0.23	△ 0.35	△ 0.12	△ 0.18	△ 0.02	△ 0.11
22年度	0.11	0.08	0.08	0.06	0.13	0.07	0.11	0.08	0.21	0.16	0.05	0.04	0.25	0.17	0.00	0.01	0.14	0.11
23年度	0.12	0.09	0.14	0.12	0.06	0.05	0.21	0.15	0.02	0.03	0.09	0.03	0.12	0.17	0.14	0.14	0.08	0.11
平成24年1月	0.11	0.12	0.20	0.15	△ 0.12	0.08	0.22	0.20	0.11	0.03	0.09	0.03	0.29	0.12	0.20	0.16	0.04	0.12
2月	0.24	0.12	0.27	0.17	0.19	0.08	0.35	0.22	0.14	0.07	0.09	0.05	0.17	0.11	0.22	0.16	0.19	0.16
3月	0.20	0.12	0.25	0.16	0.26	0.07	0.17	0.16	0.03	0.04	0.25	0.06	0.10	0.15	0.08	0.13	0.11	0.13
4月	0.22	0.16	0.25	0.18	0.22	0.16	0.18	0.16	0.12	0.05	0.08	0.07	0.19	0.13	0.37	0.19	0.32	0.18
5月	0.28	0.15	0.22	0.14	0.42	0.19	0.45	0.18	0.33	0.12	0.13	0.11	△ 0.27	0.02	0.28	0.21	0.34	0.21
6月	0.27	0.15	0.26	0.16	0.23	0.15	0.34	0.15	0.19	0.11	0.24	0.09	0.38	0.10	0.12	0.13	0.60	0.25
7月	0.22	0.15	0.32	0.18	0.07	0.11	0.34	0.19	0.09	0.11	0.01	0.09	0.83	0.20	△ 0.19	0.02	0.33	0.21
8月	0.36	0.14	0.47	0.19	0.41	0.10	0.36	0.17	0.28	0.09	0.13	0.09	△ 0.14	0.16	0.27	0.05	0.54	0.25
9月	0.24	0.14	0.28	0.19	0.08	0.08	0.32	0.18	0.25	0.14	0.24	0.06	0.33	0.21	0.03	0.07	0.54	0.27
10月	0.17	0.14	0.30	0.20	0.10	0.07	0.26	0.19	△ 0.07	0.06	0.04	0.09	0.44	0.15	△ 0.18	△ 0.05	△ 0.15	0.18
11月	0.32	0.13	0.48	0.20	0.16	0.03	0.46	0.16	0.37	0.13	0.23	0.08	△ 0.01	0.16	0.10	△ 0.06	0.31	0.18
12月	0.27	0.12	0.32	0.22	0.20	△ 0.02	0.45	0.19	0.30	0.11	△ 0.09	0.04	0.43	0.21	△ 0.09	△ 0.05	0.50	0.17
平成25年1月	0.14	0.11	0.12	0.17	0.24	0.07	0.39	0.18	△ 0.06	0.05	0.19	0.04	△ 0.08	0.07	△ 0.12	△ 0.07	△ 0.17	0.09

全国および近畿各県の求人倍率 (パートタイムを含む)

NO. 6

	全国 (季調値)		京都 (季調値)		滋賀 (季調値)		大阪 (季調値)		兵庫 (季調値)		奈良 (季調値)		和歌山 (季調値)		全国 (原数値)		京都 (原数値)	
	新規	有効	新規	有効	新規	有効	新規	有効	新規	有効	新規	有効	新規	有効	新規	有効	新規	有効
19年度	\				1.83	1.28	1.71	1.20	1.34	0.92	1.17	0.79	1.37	0.90	1.47	1.02	1.43	0.92
20年度					1.11	0.80	1.16	0.84	1.01	0.70	1.01	0.68	1.17	0.78	1.08	0.77	1.17	0.79
21年度					0.76	0.38	0.79	0.47	0.77	0.44	0.84	0.47	0.91	0.53	0.79	0.45	0.88	0.51
22年度					0.94	0.54	0.92	0.56	0.90	0.53	0.92	0.55	1.02	0.62	0.93	0.56	0.99	0.59
23年度					0.99	0.62	1.09	0.68	1.01	0.61	1.03	0.61	1.16	0.73	1.11	0.68	1.11	0.68
平成24年1月	1.21	0.74	1.19	0.73	0.99	0.63	1.15	0.71	1.09	0.65	1.16	0.65	1.23	0.75	1.18	0.78	1.17	0.79
2月	1.23	0.75	1.26	0.75	1.04	0.64	1.19	0.71	1.09	0.65	1.24	0.68	1.17	0.73	1.28	0.81	1.32	0.82
3月	1.23	0.76	1.24	0.76	1.03	0.64	1.20	0.73	1.15	0.67	1.19	0.69	1.21	0.76	1.16	0.79	1.17	0.80
4月	1.26	0.79	1.24	0.79	1.06	0.66	1.22	0.74	1.09	0.68	1.21	0.72	1.27	0.78	0.93	0.72	0.91	0.72
5月	1.28	0.80	1.34	0.79	1.06	0.68	1.26	0.76	1.14	0.68	1.25	0.74	1.30	0.80	1.15	0.71	1.22	0.70
6月	1.29	0.81	1.29	0.80	1.07	0.66	1.31	0.78	1.19	0.69	1.18	0.72	1.23	0.80	1.31	0.73	1.22	0.71
7月	1.29	0.81	1.32	0.81	1.04	0.66	1.31	0.79	1.11	0.69	1.22	0.72	1.39	0.82	1.39	0.77	1.38	0.75
8月	1.31	0.81	1.35	0.81	1.09	0.67	1.33	0.81	1.13	0.69	1.18	0.72	1.32	0.83	1.44	0.81	1.44	0.78
9月	1.28	0.81	1.29	0.81	1.03	0.67	1.28	0.80	1.12	0.68	1.13	0.72	1.27	0.83	1.37	0.84	1.38	0.82
10月	1.31	0.81	1.31	0.81	1.02	0.67	1.33	0.80	1.10	0.68	1.17	0.70	1.37	0.85	1.38	0.86	1.42	0.86
11月	1.33	0.82	1.34	0.81	1.13	0.67	1.35	0.81	1.15	0.68	1.18	0.71	1.44	0.87	1.51	0.87	1.61	0.88
12月	1.35	0.83	1.32	0.81	1.15	0.69	1.36	0.83	1.14	0.68	1.00	0.70	1.35	0.89	1.52	0.88	1.72	0.91
平成25年1月	1.33	0.85	1.40	0.84	1.08	0.70	1.37	0.85	1.13	0.71	1.25	0.71	1.32	0.88	1.32	0.89	1.31	0.90
	前 月 差														前 年 同 月 差			
19年度	\				△ 0.04	△ 0.03	△ 0.15	△ 0.05	△ 0.06	△ 0.03	△ 0.08	△ 0.05	0.10	0.06	△ 0.09	△ 0.04	△ 0.12	△ 0.10
20年度					△ 0.72	△ 0.48	△ 0.55	△ 0.36	△ 0.33	△ 0.22	△ 0.16	△ 0.11	△ 0.20	△ 0.12	△ 0.39	△ 0.25	△ 0.26	△ 0.13
21年度					△ 0.35	△ 0.42	△ 0.37	△ 0.37	△ 0.24	△ 0.26	△ 0.17	△ 0.21	△ 0.26	△ 0.25	△ 0.29	△ 0.32	△ 0.29	△ 0.28
22年度					0.18	0.16	0.13	0.09	0.13	0.09	0.08	0.08	0.11	0.09	0.14	0.11	0.11	0.08
23年度					0.05	0.08	0.17	0.12	0.11	0.08	0.11	0.06	0.14	0.11	0.18	0.12	0.12	0.09
平成24年1月	0.03	0.03	0.02	0.03	△ 0.05	0.02	0.02	0.02	0.03	0.02	0.16	0.03	0.11	△ 0.01	0.19	0.14	0.11	0.12
2月	0.02	0.01	0.07	0.02	0.05	0.01	0.04	0.00	0.00	0.00	0.08	0.03	△ 0.06	△ 0.02	0.26	0.15	0.24	0.12
3月	0.00	0.01	△ 0.02	0.01	△ 0.01	0.00	0.01	0.02	0.06	0.02	△ 0.05	0.01	0.04	0.03	0.24	0.14	0.20	0.12
4月	0.03	0.03	0.00	0.03	0.03	0.02	0.02	0.01	△ 0.06	0.01	0.02	0.03	0.06	0.02	0.22	0.16	0.22	0.16
5月	0.02	0.01	0.10	0.00	0.00	0.02	0.04	0.02	0.05	0.00	0.04	0.02	0.03	0.02	0.29	0.17	0.28	0.15
6月	0.01	0.01	△ 0.05	0.01	0.01	△ 0.02	0.05	0.02	0.05	0.01	△ 0.07	△ 0.02	△ 0.07	0.00	0.30	0.17	0.27	0.15
7月	0.00	0.00	0.03	0.01	△ 0.03	0.00	0.00	0.01	△ 0.08	0.00	0.04	0.00	0.16	0.02	0.21	0.17	0.22	0.15
8月	0.02	0.00	0.03	0.00	0.05	0.01	0.02	0.02	0.02	0.00	△ 0.04	0.00	△ 0.07	0.01	0.31	0.16	0.36	0.14
9月	△ 0.03	0.00	△ 0.06	0.00	△ 0.06	0.00	△ 0.05	△ 0.01	△ 0.01	△ 0.01	△ 0.05	0.00	△ 0.05	0.00	0.17	0.14	0.24	0.14
10月	0.03	0.00	0.02	0.00	△ 0.01	0.00	0.05	0.00	△ 0.02	0.00	0.04	△ 0.02	0.10	0.02	0.15	0.14	0.17	0.14
11月	0.02	0.01	0.03	0.00	0.11	0.00	0.02	0.01	0.05	0.00	0.01	0.01	0.07	0.02	0.19	0.11	0.32	0.13
12月	0.02	0.01	△ 0.02	0.00	0.02	0.02	0.01	0.02	△ 0.01	0.00	△ 0.18	△ 0.01	△ 0.09	0.02	0.18	0.11	0.27	0.12
平成25年1月	△ 0.02	0.02	0.08	0.03	△ 0.07	0.01	0.01	0.02	△ 0.01	0.03	0.25	0.01	△ 0.03	△ 0.01	0.14	0.11	0.14	0.11

注: 求人倍率(季調値)のうち平成24年12月以前の値は季節調整替えにより公表値とは異なる場合がある。