

最近の雇用失業情勢

＝平成25年9月内容＝

平成25年10月29日
京都労働局職業安定部

1 京都府の雇用失業情勢

平成25年9月の京都府における有効求人倍率（季節調整値）は、前月より0.01ポイント上昇し0.93倍となった。また、新規求人倍率（季節調整値）は、前月より0.02ポイント低下し1.47倍となった。

正社員有効求人倍率（原数値）は0.63倍と前年同月より0.08ポイント上昇した。

有効求人数（季節調整値）は、47,595人で前月に比べ1.4%増となり、有効求職者数（同）は、51,420人で前月に比べ0.9%増となった。

(1) 有効求職者数（原数値）は、51,091人で前年同月比6.7%減少した。

新規求職者数（原数値）は、11,826人で前年同月比3.5%減少した。内訳は、一般が7,960人で同2.6%減、パートは3,866人で同5.1%減となった。新規常用求職者（パートを除く。）の構成比をみると、在職者26.3%、離職者61.5%（うち事業主都合17.3%）、無業者12.2%である。

なお、新規常用求職者の事業主都合による離職者数は、前年同月比15.2%減少している。

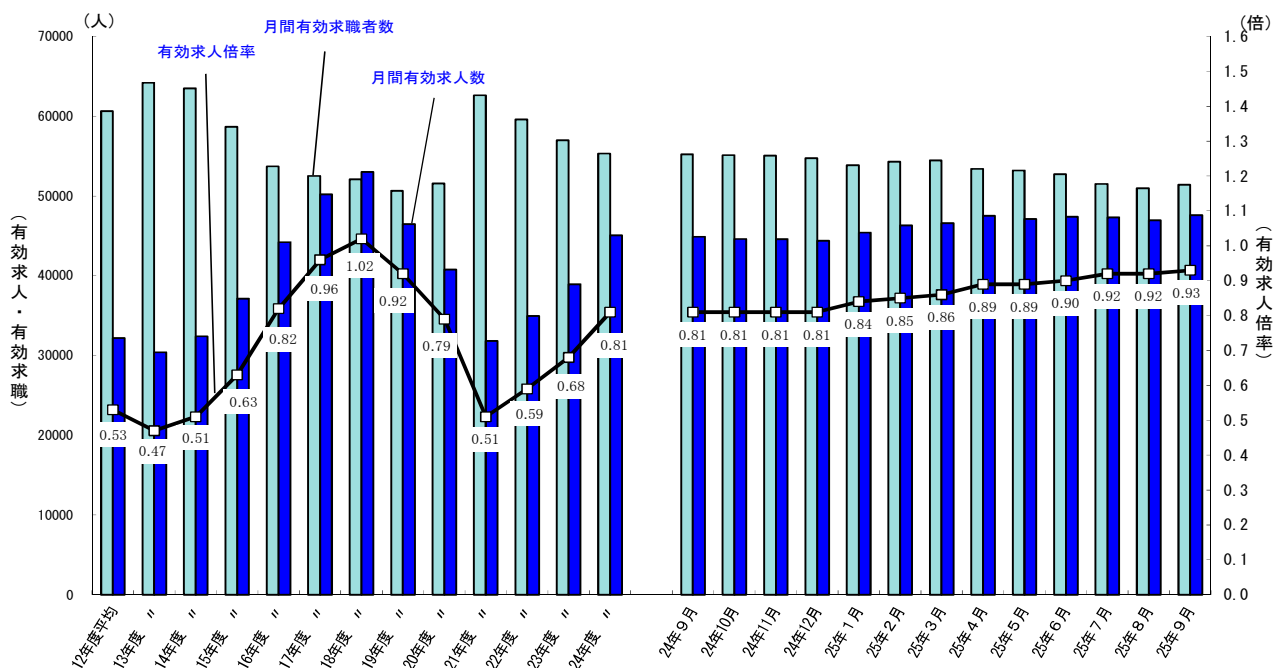
(2) 有効求人数（原数値）は、47,928人で前年同月比6.1%増加した。

新規求人数（原数値）は、18,058人で前年同月比7.0%増加した。内訳は一般が10,366人で同6.0%増、パートは7,692人で同8.4%増加した。新規求人数を主要産業別にみると、卸売業、小売業が前年同月比21.8%増、製造業が同16.0%増、建設業が同6.9%増、サービス業（他に分類されないもの）が同3.1%増、運輸業、郵便業が同1.7%増となった。

一方、宿泊業、飲食サービス業は前年同月比22.9%減、医療、福祉は同5.8%減となった。

(3) 就職件数は、3,765件で前年同月比0.5%減少した。内訳は、一般が2,074件で同1.2%減、パートは1,691件で同0.4%増加した。雇用保険受給者の就職件数は、915件で同1.1%増加した。

求人・求職・求人倍率の推移



注：月別の数値は季節調整値である。なお、平成24年12月以前の数値は、平成25年1月分公表時に新季節指数により改訂されている。

2 全国の雇用失業情勢

9月の雇用失業情勢をみると、完全失業率（季節調整値）は、4.0%と、前月より0.1ポイント改善。

完全失業率（季節調整値）を性別でみると、男性は4.3%と前月より0.2ポイント改善、女性は3.5%と前月より0.2ポイント改善。

完全失業者数（季節調整値）は、263万人と前月差9万人減少。理由別にみると、非自発的理由による離職者は、86万人と前月差1万人減少、自発的理由による離職者は、92万人と前月差7万人減少、新たに求職の理由による者は、79万人と前月差1万人減少となった。

雇用者数（季節調整値）は、5,556万人と前月差15万人減少。就業者数（季節調整値）は、6,319万人と前月差19万人増加。労働力人口（季節調整値）は、6,583万人と前月差11万人増加となった。

有効求人倍率（季節調整値）は、0.95倍と前月と同水準。

新規求人倍率（季節調整値）は、1.50倍と前月より0.03ポイント上昇。

正社員の有効求人倍率（原数値）は、0.59倍と前年同月より0.08ポイント改善（41か月連続の改善）。正社員の有効求人数（原数値）は、92万人と前年同月比7.6%増となった。

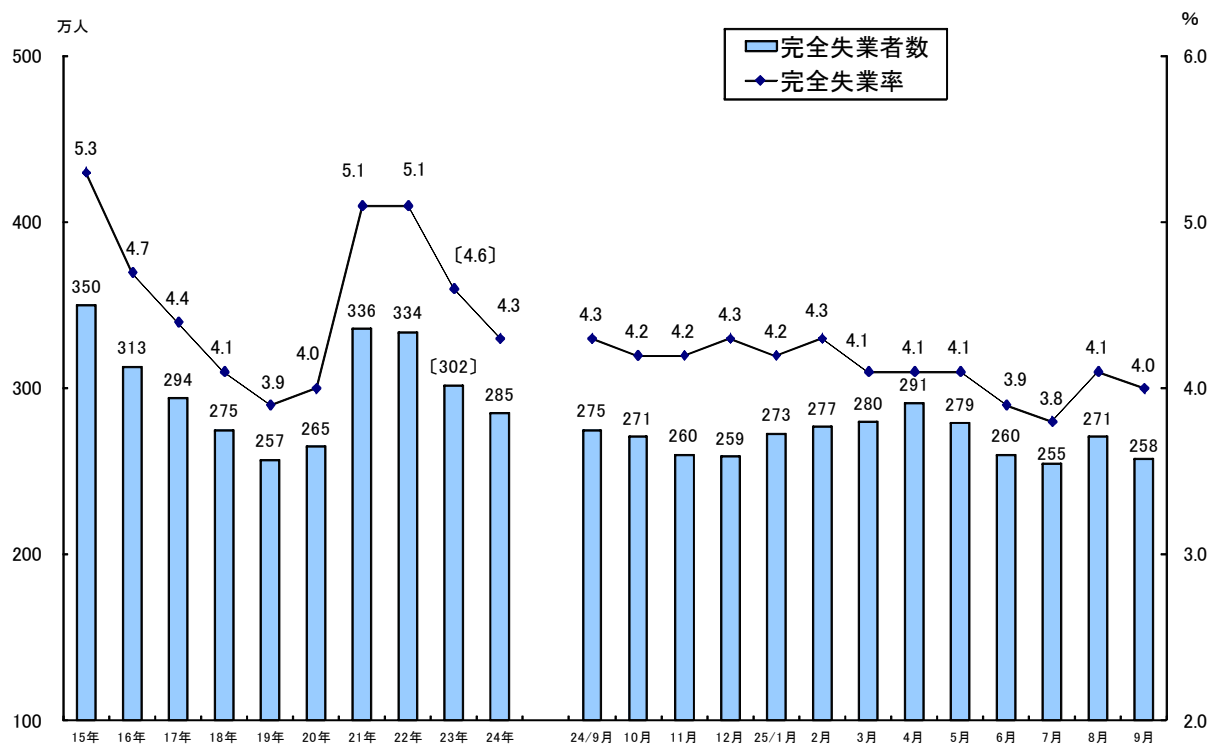
常用フルタイムの有効求職者（原数値）は、157万人と同7.2%減となった。

また、正社員の就職件数は、全体で7.5万件となり、同1.3%増加となった。

こうした動きを総合すると、「現在の雇用情勢は、一部に厳しさが見られるものの、改善が進んでいる。」と認識している。

【厚生労働省職業安定局 平成25年10月29日 公表資料から】

完全失業率の推移



※ 月別の完全失業率は季調値（平成25年改訂済）、完全失業者数は原数値

資料出所：総務省統計局「労働力調査」（〔 〕内の数値は補完的に推計した値。）

最近の労働市場動向

平成25年9月内容 ①

京都労働局職業安定部

項 目		数 値	年/月	コ メ ン ト
全 国	G D P (前期比) 実質国内総生産成長率	% 0.9	25年 4~6月	年率換算3.8%増、三四半期連続の増加 (2次速報)
	(季節調整値) 就 業 者 数	万人 6,319	25/9	前月は6,300万人 前月差19万人の増加
	(季節調整値) 雇 用 者 数	万人 5,556	25/9	前月は5,571万人 前月差15万人の減少
	(原数値) 完 全 失 業 者 数	万人 258	25/9	男性160万人・女性98万人(季節調整値は263万人) 前年同月差17万人の減少。
	(季節調整値) 完 全 失 業 率	% 4.0	25/9	前月より0.1ポイント低下 前月は4.1%
	(季節調整値) 新 規 求 人 倍 率	1.50	25/9	前月差0.03ポイント上昇 前月は1.47倍
	(季節調整値) 有 効 求 人 倍 率	0.95	25/9	前月と同水準 前月は0.95倍
京 都 府	京 都 府 推 計 人 口	人 2,620,921	25/9	平成25年9月1日現在
	百 貨 店 売 上 高	(速報) 百万円 17,284	25/9	2か月ぶりの減少 前年同月比0.1%減少
	倒 産 件 数 (東京商工リサーチ)	件 30	25/9	前月は31件 前年同月27件、前年同月比11.1%増加
	(京都市) 消 費 者 物 価 指 数	(速報) 総合指数 101.3	25/9	前年同月比1.3%の上昇 前月比0.3%の上昇
	月 末 適 用 事 業 所 数	事業所 42,010	25/9	前年同月41,769事業所、0.6%増加 前月は42,318事業所
	月 末 被 保 険 者 数	人 702,614	25/9	前年同月695,935人、1.0%増加 前月は703,456人
	雇 用 調 整 助 成 金 等 計 画 届 受 理 件 数	件 498	25/9	前年同月922件、46.0%減少 前月は479件
	離 職 票 交 付 枚 数	件 6,058	25/9	前年同月6,256件、3.2%減少 前月は6,131件
	受 給 資 格 決 定 件 数	件 2,684	25/9	前年同月2,805件、4.3%減少 前月は2,728件
	受 給 者 実 人 員	人 12,346	25/9	前年同月13,346人、7.5%減少 前月は12,802人
受 給 率	% 1.7	25/9	前年同月1.9%、前年同月差0.2ポイント低下 前月は1.8%	

- (注) 1 実質国内総生産は平成12年7~9月期以降、国民総生産から国内総支出に形式変更。
 2 百貨店売上高とその前年同月比は京都市内の主要百貨店ベース。
 3 消費者物価の指数は平成22年を100とした値。
 4 離職票交付枚数、受給資格決定件数、受給者実人員は高年齢継続被保険者及び特例被保険者を除く数値。
 5 雇用保険関係の数値は、平成22年4月1日から雇用保険法改正により、全て一般被保険者。
 6 受給率=受給者実人員/(受給者実人員+月末被保険者数)
 7 雇用調整助成金等計画届受理件数には中小企業緊急雇用安定助成金(平成20年12月1日創設)にかかるものを含む。

項 目		数 値	年/月	コ メ ン ト
京 都 府	(季節調整値) 新規求人倍率	倍 1.47	25/9	前月差0.02ポイント低下 前月は1.49倍
	(季節調整値) 有効求人倍率	倍 0.93	25/9	前月差0.01ポイント上昇 前月は0.92倍
	(原数値) うち中高年齢者	倍 0.70	25/9	前年同月0.67倍 前年同月差0.03ポイント上昇 前月は0.67倍
	(原数値) うち55歳以上	倍 0.79	25/9	前年同月0.75倍 前年同月差0.04ポイント上昇 前月は0.74倍
	就 職 率 (対新規求職者)	% 31.8	25/9	前年同月30.9% 前年同月差0.9ポイント上昇 前月は29.2%
	うち中高年齢者 (対新規求職者)	% 23.1	25/9	前年同月20.8% 前年同月差2.3ポイント上昇 前月は21.8%
	充 足 率 (対新規求人)	% 20.6	25/9	前年同月22.9% 前年同月差2.3ポイント低下 前月は18.5%
	新 規 求 人 数	人 18,058	25/9	前年同月16,881人 前年同月比7.0%増加 前月は17,301人
	月 間 有 効 求 人 数	人 47,928	25/9	前年同月45,174人 前年同月比6.1%増加 前月は45,170人
	新 規 求 職 申 込 件 数	件 11,826	25/9	前年同月12,250件 前年同月比3.5%減少 前月は10,840件
	うち中高年(一般)	件 2,258	25/9	前年同月2,334件 前年同月比3.3%減少 前月は2,151件
	月 間 有 効 求 職 者 数	人 51,091	25/9	前年同月54,760人 前年同月比6.7%減少 前月は51,194人
	うち中高年(一般)	人 11,801	25/9	前年同月12,638人 前年同月比6.6%減少 前月は11,852人
	就 職 件 数	件 3,765	25/9	前年同月3,785件 前年同月比0.5%減少 前月は3,167件
26年3月 新規高卒	求 人 倍 率	倍 1.72	25/9	前年同月1.37倍 前年同月差0.35ポイント上昇
	就 職 内 定 率	% 47.4	25/9	前年同月43.2% 前年同月差4.2ポイント上昇
障 害 者 実 雇 用 率		% 1.80	24/6	前年比0.02ポイント上昇、全国1.69%(同0.04ポイント上昇) 23年6月1.78%(全国1.65%)

- (注) 8 新規求人倍率、有効求人倍率はパートタイムを含む季節調整値。
 9 完全失業率、新規求人倍率、有効求人倍率の季節調整値は平成24年12月以前の値が再調整済み。
 10 「うち中高年(45歳以上)」、「55歳以上」の数値(求人倍率、就職率、新規求職申込件数、月間有効求職者数)はパートタイムを除く常用の数値。
 11 障害者実雇用率は雇用率制度の適用となる企業規模56人以上の民間企業の集計結果。また、平成22年7月に制度改正(短時間労働者の算入、除外率の引き下げ等)有り。

月 例 経 済 資 料

- ・ 主 要 項 目 一 覧 その1 (NO. 1)
- ・ 主 要 項 目 一 覧 その2 (NO. 2)
- ・ 産 業 別 新 規 求 人 数 (NO. 3)
- ・ 職 業 別 常 用 新 規 求 人 数 (NO. 4)
- ・ 京 都 府 の 公 共 職 業 安 定 所 別 求 人 倍 率 (NO. 5)
- ・ 全 国 及 び 近 畿 各 県 の 求 人 倍 率 (NO. 6)

— 平成25年9月分 —

京 都 労 働 局 職 業 安 定 部

主 要 項 目 一 覧

(その1)

京都労働局

NO. 1

	求人倍率(季調値)		求人倍率(原数値)		新規求人数			新規求職申込件数			有効求人数			有効求職者数		
	新規	有効	新規	有効	計	一般	パート	計	一般	パート	計	一般	パート	計	一般	パート
20年度	/	/	1.17	0.79	186,019	107,529	78,490	159,012	108,551	50,461	*40,756	*23,675	*17,081	*51,553	*36,120	*15,433
21年度			0.88	0.51	155,753	86,437	69,316	177,083	119,131	57,952	*31,830	*18,358	*13,472	*62,609	*43,973	*18,636
22年度			0.99	0.59	168,184	92,628	75,556	169,781	113,067	56,714	*34,957	*19,738	*15,219	*59,580	*41,050	*18,530
23年度			1.11	0.68	182,710	105,483	77,227	164,816	110,757	54,059	*38,941	*22,957	*15,984	*56,971	*38,997	*17,974
24年度			1.34	0.81	206,726	119,817	86,909	154,711	104,912	49,799	*45,073	*26,667	*18,406	*55,318	*37,973	*17,345
平成24年9月	1.29	0.81	1.38	0.82	16,881	9,783	7,098	12,250	8,176	4,074	45,174	27,217	17,957	54,760	37,652	17,108
10月	1.31	0.81	1.42	0.86	19,187	11,023	8,164	13,544	9,245	4,299	47,774	28,303	19,471	55,800	38,283	17,517
11月	1.34	0.81	1.61	0.88	17,065	9,686	7,379	10,575	7,298	3,277	46,630	27,302	19,328	53,066	36,474	16,592
12月	1.32	0.81	1.72	0.91	14,362	8,165	6,177	8,371	5,862	2,509	43,622	25,954	17,668	48,102	33,372	14,730
平成25年1月	1.40	0.84	1.31	0.90	17,765	10,649	7,116	13,563	9,312	4,251	43,994	26,179	17,815	49,015	34,004	15,011
2月	1.47	0.85	1.53	0.93	19,601	11,370	8,231	12,778	8,741	4,037	47,399	28,122	19,277	51,210	35,425	15,785
3月	1.35	0.86	1.29	0.90	18,245	9,873	8,372	14,161	9,848	4,313	49,724	28,818	20,906	55,294	38,252	17,042
4月	1.46	0.89	1.02	0.81	17,751	10,597	7,154	17,466	11,229	6,237	47,518	27,519	19,999	58,874	39,944	18,930
5月	1.45	0.89	1.36	0.79	18,208	10,485	7,723	13,349	8,709	4,640	46,216	26,749	19,467	58,402	39,139	19,263
6月	1.43	0.90	1.37	0.80	15,760	8,710	7,050	11,471	7,732	3,739	44,715	26,109	18,606	55,734	36,992	18,742
7月	1.50	0.92	1.54	0.86	18,159	11,068	7,091	11,764	8,209	3,555	45,619	26,912	18,707	53,130	36,032	17,098
8月	1.49	0.92	1.60	0.88	17,301	9,946	7,355	10,840	7,388	3,452	45,170	26,578	18,592	51,194	34,920	16,274
9月	1.47	0.93	1.53	0.94	18,058	10,366	7,692	11,826	7,960	3,866	47,928	28,242	19,686	51,091	34,782	16,309
	前月差		前年同月差		前年同月比											
20年度	/	/	△ 0.26	△ 0.13	△ 11.6	△ 14.9	△ 6.6	7.7	6.9	9.6	△ 12.3	△ 14.6	△ 9.0	1.8	△ 0.1	6.5
21年度			△ 0.29	△ 0.28	△ 16.3	△ 19.6	△ 11.7	11.4	9.7	14.8	△ 21.9	△ 22.5	△ 21.1	21.4	21.7	20.8
22年度			0.11	0.08	8.0	7.2	9.0	△ 4.1	△ 5.1	△ 2.1	9.8	7.5	13.0	△ 4.8	△ 6.6	△ 0.6
23年度			0.12	0.09	8.6	13.9	2.2	△ 2.9	△ 2.0	△ 4.7	11.4	16.3	5.0	△ 4.4	△ 5.0	△ 3.0
24年度			0.23	0.13	13.1	13.6	12.5	△ 6.1	△ 5.3	△ 7.9	15.7	16.2	15.2	△ 2.9	△ 2.6	△ 3.5
平成24年9月	△ 0.06	0.00	0.24	0.14	10.7	13.6	7.0	△ 8.5	△ 7.6	△ 10.4	16.3	19.2	12.2	△ 4.6	△ 3.3	△ 7.3
10月	0.02	0.00	0.17	0.14	13.0	12.7	13.4	△ 0.6	1.3	△ 4.4	15.2	15.7	14.4	△ 2.9	△ 1.8	△ 5.1
11月	0.03	0.00	0.32	0.13	10.7	7.6	15.1	△ 11.4	△ 9.8	△ 14.6	13.4	12.1	15.3	△ 2.8	△ 2.3	△ 4.1
12月	△ 0.02	0.00	0.27	0.12	3.6	2.4	5.0	△ 12.5	△ 13.2	△ 11.0	9.2	9.3	9.1	△ 4.9	△ 4.8	△ 5.0
平成25年1月	0.08	0.03	0.14	0.11	7.8	12.2	1.9	△ 3.5	△ 3.9	△ 2.7	8.5	10.1	6.3	△ 4.1	△ 5.0	△ 2.2
2月	0.07	0.01	0.21	0.11	10.6	8.7	13.4	△ 5.1	△ 5.4	△ 4.5	8.7	9.5	7.6	△ 3.1	△ 4.4	△ 0.2
3月	△ 0.12	0.01	0.12	0.10	3.1	2.5	3.8	△ 6.4	△ 5.6	△ 8.1	8.3	9.1	7.1	△ 3.4	△ 4.1	△ 1.9
4月	0.11	0.03	0.11	0.09	8.1	10.5	4.7	△ 3.7	△ 4.6	△ 1.9	8.4	7.7	9.3	△ 3.9	△ 4.8	△ 1.8
5月	△ 0.01	0.00	0.14	0.09	3.5	1.6	6.3	△ 7.7	△ 7.5	△ 8.2	6.0	5.7	6.3	△ 6.0	△ 7.1	△ 3.6
6月	△ 0.02	0.01	0.15	0.09	1.4	△ 3.7	8.3	△ 10.2	△ 10.1	△ 10.5	4.9	4.0	6.2	△ 7.3	△ 8.7	△ 4.6
7月	0.07	0.02	0.16	0.11	9.9	13.6	4.6	△ 1.4	△ 2.0	△ 0.0	6.3	4.6	8.7	△ 7.5	△ 8.2	△ 5.7
8月	△ 0.01	0.00	0.16	0.10	△ 1.4	△ 5.7	5.2	△ 10.8	△ 10.6	△ 11.4	3.7	0.5	8.7	△ 8.0	△ 9.0	△ 5.9
9月	△ 0.02	0.01	0.15	0.12	7.0	6.0	8.4	△ 3.5	△ 2.6	△ 5.1	6.1	3.8	9.6	△ 6.7	△ 7.6	△ 4.7

注: 求人倍率(季調値)のうち平成24年12月以前の値は季節調整替えにより公表値とは異なる場合がある。

主 要 項 目 一 覧

(その2)

NO. 2

	紹介件数(パートを含む)		就職件数(パートを含む)		充足数(パートを含む)		中高年関係(パートを除く)				雇 用 保 険 関 係					
	計	うち保険 受給者	計	うち保険 受給者	計	うち パート	新規求職 申込件数	有 効 求職者数	紹 介 件 数	就 職 件 数	月 末 被保険者数	資 格 取得者数	資 格 喪失者数	受給資格 決定件数	受給者 実人員	受給率 (%)
20年度	225,919	50,979	43,801	9,812	44,469	17,895	30,211	*11,623	41,646	6,410	669,540	139,139	140,773	46,612	*13,330	2.0
21年度	318,107	88,156	47,848	11,576	49,036	22,135	34,480	*14,863	59,657	6,735	668,490	127,278	124,521	46,750	*16,893	2.5
22年度	292,062	67,377	47,923	10,498	48,658	21,920	32,597	*13,943	55,688	6,749	681,188	136,293	121,102	40,085	*13,581	2.0
23年度	275,002	61,319	47,459	10,219	48,453	20,751	31,559	*12,931	53,597	7,013	689,762	135,037	127,531	40,454	*12,526	1.8
24年度	268,844	63,453	46,865	10,905	47,415	20,465	31,004	*12,822	55,267	7,395	693,461	134,690	131,322	40,172	*12,884	1.8
平成24年9月	21,712	5,138	3,785	905	3,873	1,678	2,340	12,665	4,280	548	695,935	8,492	9,506	2,805	13,346	1.9
10月	23,173	5,679	4,218	1,002	4,233	1,937	2,730	12,911	4,881	678	696,307	11,067	10,960	3,822	13,572	1.9
11月	19,771	4,991	3,741	938	3,712	1,706	2,144	12,425	4,215	623	697,500	9,591	8,235	2,708	12,730	1.8
12月	14,499	3,716	3,102	792	3,107	1,350	1,788	11,548	3,116	498	697,806	8,052	7,698	2,199	11,927	1.7
平成25年1月	20,629	4,814	3,000	749	3,041	1,266	2,722	11,652	4,114	497	694,714	7,668	10,662	3,046	12,036	1.7
2月	23,015	5,055	3,496	829	3,492	1,444	2,649	12,083	5,148	525	694,058	8,224	8,857	2,921	11,373	1.6
3月	27,217	5,452	5,149	1,036	5,180	2,113	2,998	13,031	6,052	977	693,461	9,640	10,245	2,836	11,016	1.6
4月	24,830	5,066	4,670	922	4,696	2,019	3,550	13,671	4,812	691	696,135	26,658	24,138	5,197	10,975	1.6
5月	23,318	5,331	4,333	956	4,368	1,960	2,639	13,367	4,709	640	702,183	16,900	10,134	4,086	12,382	1.7
6月	19,855	4,652	4,046	918	4,066	1,893	2,192	12,726	4,089	620	703,763	10,475	8,988	2,843	11,978	1.7
7月	20,247	4,914	3,900	972	3,878	1,693	2,391	12,300	4,345	629	703,764	10,720	10,543	3,236	12,861	1.8
8月	17,420	4,216	3,167	775	3,208	1,340	2,153	11,866	3,753	508	703,456	8,715	9,388	2,728	12,802	1.8
9月	19,709	4,569	3,765	915	3,722	1,665	2,265	11,818	4,163	575	702,614	8,611	9,487	2,684	12,346	1.7
	前 年 同 月 比															前年同月差
20年度	21.4	21.1	△ 3.1	△ 7.3	△ 2.5	2.8	12.1	0.8	23.8	0.3	△ 0.2	△ 8.9	2.8	6.5	0.7	0.0
21年度	40.8	72.9	9.2	18.0	10.3	23.7	14.1	27.9	43.2	5.1	△ 0.2	△ 8.5	△ 11.5	0.3	26.7	0.5
22年度	△ 8.2	△ 23.6	0.2	△ 9.3	△ 0.8	△ 1.0	△ 5.5	△ 6.2	△ 6.7	0.2	1.9	7.1	△ 2.7	△ 14.3	△ 19.6	△ 0.5
23年度	△ 5.8	△ 9.0	△ 1.0	△ 2.7	△ 0.4	△ 5.3	△ 3.2	△ 7.3	△ 3.8	3.9	1.3	△ 0.9	5.3	0.9	△ 7.8	△ 0.2
24年度	△ 2.2	3.5	△ 1.3	6.7	△ 2.1	△ 1.4	△ 1.8	△ 0.8	3.1	5.4	0.5	△ 0.3	3.0	△ 0.7	2.9	0.0
平成24年9月	△ 5.4	0.3	△ 10.1	△ 5.4	△ 8.6	△ 8.7	△ 6.0	△ 1.4	△ 4.1	△ 12.5	0.3	△ 3.3	△ 1.4	△ 7.8	△ 0.9	0.0
10月	3.0	11.0	△ 0.1	9.3	△ 2.1	△ 0.6	2.1	△ 0.7	11.0	11.5	0.3	4.6	2.8	10.0	4.2	0.1
11月	△ 6.3	△ 0.1	△ 3.5	4.1	△ 4.1	1.3	△ 5.3	△ 0.4	2.5	△ 5.2	0.5	4.3	2.5	△ 6.7	0.6	0.0
12月	△ 11.5	△ 1.5	△ 6.2	4.6	△ 7.4	△ 3.9	△ 9.9	△ 2.4	△ 2.9	△ 1.2	0.6	4.7	△ 6.5	△ 6.0	0.1	0.0
平成25年1月	△ 0.9	△ 1.0	△ 4.4	4.0	△ 7.8	△ 10.6	2.8	△ 2.3	4.4	4.2	0.6	△ 6.5	△ 3.4	△ 14.7	2.7	0.0
2月	△ 5.3	△ 8.3	△ 6.5	△ 0.7	△ 9.6	△ 2.0	0.2	△ 1.2	1.8	△ 6.7	0.5	△ 7.5	1.2	△ 0.4	△ 4.7	△ 0.1
3月	△ 4.2	△ 6.0	5.9	3.2	3.9	4.5	△ 4.5	△ 1.3	2.2	17.9	0.5	△ 0.4	△ 5.1	△ 2.8	△ 6.2	△ 0.1
4月	△ 5.0	△ 6.5	3.7	5.7	1.1	4.0	△ 4.0	△ 2.7	△ 6.6	5.5	0.7	5.2	△ 3.6	△ 13.6	△ 4.1	0.0
5月	△ 8.8	△ 11.8	△ 0.8	△ 2.1	△ 1.6	2.0	0.0	△ 3.9	△ 5.7	△ 6.0	0.7	1.6	△ 3.7	△ 12.6	△ 14.5	△ 0.3
6月	△ 19.2	△ 24.0	△ 0.8	△ 5.4	△ 2.4	4.0	△ 11.5	△ 6.1	△ 13.6	8.6	0.8	△ 3.3	△ 1.3	△ 6.5	△ 13.1	△ 0.2
7月	△ 8.8	△ 14.6	△ 4.0	0.9	△ 4.5	△ 9.0	△ 3.6	△ 6.7	△ 2.1	7.5	0.8	3.7	△ 2.8	6.2	△ 10.8	△ 0.2
8月	△ 14.5	△ 20.0	△ 5.7	△ 11.1	△ 7.5	△ 6.2	△ 8.0	△ 7.7	△ 9.5	△ 8.8	1.0	△ 1.1	△ 2.7	△ 10.8	△ 11.5	△ 0.2
9月	△ 9.2	△ 11.1	△ 0.5	1.1	△ 3.9	△ 0.8	△ 3.2	△ 6.7	△ 2.7	4.9	1.0	1.4	△ 0.2	△ 4.3	△ 7.5	△ 0.2

産 業 別 新 規 求 人 数

(パートタイムを含む)(原数値)

NO. 3

	全産業	A,B農、林、漁業	D建設業	E製造業	09食料品、10飲料・たばこ・飼料	11繊維工業	23非鉄金属、24金属製品	25はん用、26生産用、27業務用機械、28.32その他	28電子部品、29電気機械、30情報通信機械	31輸送用機械	F電気・ガス・熱供給・水道業	G情報通信業	H運輸業、郵便業	I卸売業、小売業	J金融業、保険業、K不動産業、物品賃貸業	L学術研究、専門・技術サービス業	M宿泊業、飲食サービス業	75宿泊業	N生活関連サービス業、娯楽業	O教育、学習支援業	P医療、福祉	Q複合サービス事業	Rサービス業(他に分類されないもの)
					09食料品、10飲料・たばこ・飼料	11繊維工業	23非鉄金属、24金属製品	25はん用、26生産用、27業務用機械、28.32その他	28電子部品、29電気機械、30情報通信機械	31輸送用機械	F電気・ガス・熱供給・水道業	G情報通信業	H運輸業、郵便業	I卸売業、小売業	J金融業、保険業、K不動産業、物品賃貸業	L学術研究、専門・技術サービス業	M宿泊業、飲食サービス業	75宿泊業	N生活関連サービス業、娯楽業	O教育、学習支援業	P医療、福祉	Q複合サービス事業	Rサービス業(他に分類されないもの)
20年度	186,019	712	10,200	20,025	5,445	1,819	1,219	4,306	2,598	647	99	4,578	14,103	34,282	4,843	5,198	20,417	5,090	10,746	1,704	30,331	1,751	23,661
21年度	155,753	867	8,125	13,866	4,485	1,354	961	2,154	1,652	299	127	3,345	10,889	25,900	4,351	5,511	17,843	4,254	8,041	1,876	29,093	1,508	19,942
22年度	168,184	905	8,628	18,605	5,261	1,638	1,425	3,339	2,391	523	119	4,121	11,946	28,150	4,822	6,094	17,438	4,593	8,447	2,166	33,247	1,972	17,478
23年度	182,710	1,078	10,296	18,516	5,442	1,625	1,370	3,213	2,212	387	133	5,881	12,737	30,948	5,237	6,314	19,709	4,891	9,096	2,494	35,785	1,457	18,704
24年度	206,726	1,023	12,973	18,969	5,819	1,734	1,463	3,163	2,027	323	120	8,054	13,719	35,268	6,190	7,224	22,200	5,285	9,387	2,900	40,591	1,428	22,240
平成24年9月	16,881	64	1,126	1,755	539	164	146	287	232	21	5	360	1,212	2,789	526	508	1,940	497	714	271	3,264	52	2,007
10月	19,187	59	1,193	1,685	619	139	116	231	167	23	16	696	1,181	3,381	640	531	1,876	483	714	225	4,176	658	1,879
11月	17,065	49	1,039	1,509	555	133	105	246	110	21	11	902	1,139	2,798	494	866	1,735	440	828	226	3,259	119	1,866
12月	14,362	40	970	1,210	346	141	107	205	141	14	7	367	995	2,274	416	480	1,775	438	568	283	2,863	27	1,711
平成25年1月	17,765	57	1,311	1,599	447	166	115	322	146	27	16	767	1,168	3,027	495	518	1,841	376	925	268	3,709	64	1,783
2月	19,601	120	1,175	1,663	516	159	128	298	167	24	6	984	1,255	3,172	572	866	1,878	470	950	295	4,168	77	1,814
3月	18,245	160	1,113	1,695	592	146	134	253	184	28	19	389	1,225	2,806	447	580	1,941	484	713	364	3,386	46	2,376
4月	17,751	128	1,281	1,588	489	149	119	292	179	34	17	739	1,112	2,849	572	490	1,917	409	899	235	3,583	61	1,919
5月	18,208	95	1,127	1,640	531	113	112	278	188	31	8	904	1,202	3,167	561	813	1,908	474	972	173	3,430	93	1,770
6月	15,760	63	1,057	1,629	467	160	133	292	192	27	23	352	1,209	2,554	443	570	1,760	453	684	283	3,047	55	1,607
7月	18,159	106	1,317	1,834	530	167	144	332	217	69	5	721	1,020	2,844	725	545	1,894	378	875	325	3,720	48	1,956
8月	17,301	121	1,128	1,798	591	138	119	307	205	77	14	478	1,074	2,794	572	738	1,601	353	960	220	3,549	60	1,932
9月	18,058	70	1,204	2,036	654	157	179	340	252	48	13	851	1,233	3,398	548	640	1,495	504	740	349	3,076	48	2,070
			前 年 同 月 比																				
21年度	△ 16.3	21.8	△ 20.3	△ 30.8	△ 17.6	△ 25.6	△ 21.2	△ 50.0	△ 36.4	△ 53.8	28.3	△ 26.9	△ 22.8	△ 24.5	△ 10.2	6.0	△ 12.6	△ 16.4	△ 25.2	10.1	△ 4.1	△ 13.9	△ 15.7
22年度	8.0	4.4	6.2	34.2	17.3	21.0	48.3	55.0	44.7	74.9	△ 6.3	23.2	9.7	8.7	10.8	10.6	△ 2.3	8.0	5.0	15.5	14.3	30.8	△ 12.4
23年度	8.6	19.1	19.3	△ 0.5	3.4	△ 0.8	△ 3.9	△ 3.8	△ 7.5	△ 26.0	11.8	42.7	6.6	9.9	8.6	3.6	13.0	6.5	7.7	15.1	7.6	△ 26.1	7.0
24年度	13.1	△ 5.1	26.0	2.4	6.9	6.7	6.8	△ 1.6	△ 8.4	△ 16.5	△ 9.8	36.9	7.7	14.0	18.2	14.4	12.6	8.1	3.2	16.3	13.4	△ 2.0	18.9
平成24年9月	10.7	△ 40.2	22.1	2.9	4.1	9.3	33.9	△ 5.6	5.9	△ 38.2	△ 75.0	△ 20.7	3.9	4.7	8.2	△ 5.8	47.6	27.4	△ 5.7	35.5	20.1	△ 52.3	18.6
10月	13.0	22.9	28.4	5.6	16.6	13.0	△ 14.1	△ 16.6	5.7	△ 32.4	△ 11.1	35.9	16.7	31.0	41.9	△ 9.1	△ 11.7	1.3	△ 18.7	23.0	19.5	△ 4.2	12.8
11月	10.7	△ 16.9	4.6	△ 7.6	△ 0.7	3.1	7.1	△ 5.7	△ 43.6	△ 34.4	57.1	89.9	△ 7.1	4.7	23.8	23.2	1.6	△ 19.1	23.0	41.3	7.8	58.7	38.3
12月	3.6	△ 48.1	19.6	△ 8.5	3.3	16.5	12.6	△ 26.0	0.7	△ 54.8	△ 66.7	△ 32.5	△ 2.9	1.4	1.2	10.9	17.5	14.4	△ 24.6	3.7	6.5	△ 3.6	27.2
平成25年1月	7.8	39.0	53.5	△ 5.0	△ 20.2	5.7	△ 14.2	47.0	△ 20.7	△ 49.1	14.3	41.8	4.5	0.4	21.3	42.3	△ 13.8	△ 9.4	5.1	△ 20.9	18.7	△ 29.7	12.9
2月	10.6	50.0	12.1	△ 2.8	21.1	3.9	5.8	2.1	△ 38.6	△ 31.4	△ 25.0	48.4	10.7	2.8	8.3	25.9	10.0	△ 5.4	21.0	35.9	9.9	4.1	0.4
3月	3.1	△ 3.6	19.0	8.4	31.8	△ 17.5	14.5	2.8	12.2	△ 15.2	375.0	△ 24.9	11.7	3.6	△ 17.2	20.8	△ 9.8	△ 5.7	△ 15.4	30.9	△ 0.6	△ 41.8	16.9
4月	8.1	△ 16.3	40.5	10.9	6.5	41.9	6.3	9.8	73.8	36.0	41.7	△ 3.4	16.4	△ 3.4	27.4	24.7	△ 10.1	6.8	9.6	15.8	13.0	△ 11.6	14.0
5月	3.5	4.4	11.7	3.4	20.1	△ 15.7	5.7	11.2	2.7	55.0	60.0	9.6	△ 4.1	△ 2.4	△ 2.8	22.3	8.7	△ 2.7	10.1	36.2	7.5	△ 23.1	△ 7.8
6月	1.4	△ 28.4	10.6	△ 8.4	△ 4.3	4.6	△ 12.5	△ 1.4	△ 28.1	△ 32.5	228.6	△ 23.0	13.4	△ 0.6	△ 18.6	17.3	△ 1.0	7.9	△ 7.6	12.7	6.0	△ 36.8	1.0
7月	9.9	89.3	23.4	24.3	37.0	8.4	23.1	18.1	42.8	165.4	△ 28.6	18.0	△ 9.7	△ 6.8	40.8	1.7	9.6	7.1	27.9	40.7	11.9	54.8	7.6
8月	△ 1.4	40.7	2.4	13.7	20.9	△ 1.4	△ 4.8	34.6	17.1	42.6	55.6	△ 48.7	△ 5.8	△ 12.9	11.1	△ 7.2	△ 12.1	△ 22.2	13.2	41.0	10.7	△ 22.1	7.8
9月	7.0	9.4	6.9	16.0	21.3	△ 4.3	22.6	18.5	8.6	128.6	160.0	136.4	1.7	21.8	4.2	26.0	△ 22.9	1.4	3.6	28.8	△ 5.8	△ 7.7	3.1

(注)平成19年11月改定の「日本標準産業分類」に基づく区分により表章したもの。

職業別常用新規求人数

NO. 4

	一般 職業計	専門的・ 技術的職業	保険医療、 社会福祉の 職業	事務的職業	販売の職業	サービスの 職業	飲食物調理、 接客・ 給仕の職業	保安の 職業	生産工程 の職業	輸送・機 械運転の 職業	建設・採 掘の職業	運搬・清 掃・包装 等の職業	パート 職業計	専門的・ 技術的職業	保険医療、 社会福祉の 職業	事務的職業	販売の職業	サービスの 職業	飲食物調理、 接客・ 給仕の職業	生産工程 の職業	輸送・機 械運転の 職業	運搬・清 掃・包装 等の職業
23年度	100,881	26,051	18,689	10,931	15,701	17,895	11,516	3,021	8,971	8,342	5,801	3,392	66,316	12,539	10,519	8,588	6,354	19,697	14,137	5,325	1,863	10,249
24年度	114,544	25,703	16,766	11,532	18,270	23,819	13,036	3,294	9,445	9,850	7,485	4,212	75,116	11,930	9,545	9,264	7,772	25,473	16,457	5,126	2,223	11,442
平成24年9月	9,342	2,108	1,425	982	1,233	1,995	1,109	272	882	790	616	405	6,246	950	750	788	609	2,037	1,357	481	189	959
10月	10,596	2,477	1,766	1,003	1,677	2,346	1,153	368	771	828	668	391	6,566	997	851	819	867	2,233	1,365	360	153	979
11月	9,149	2,067	1,253	776	1,685	1,891	968	195	724	823	654	270	6,134	989	781	681	549	2,193	1,420	438	195	984
12月	7,746	1,662	1,084	754	1,122	1,585	889	325	706	687	561	293	5,164	763	613	562	631	1,810	1,068	320	191	741
平成25年1月	10,263	2,216	1,464	985	1,682	2,108	1,099	329	831	951	704	389	6,267	1,007	849	733	728	2,087	1,279	433	121	1,002
2月	10,760	2,420	1,431	1,135	1,823	2,137	1,084	255	817	925	761	379	7,197	1,260	948	869	734	2,521	1,597	473	221	998
3月	9,244	2,101	1,245	1,183	1,186	1,743	949	248	846	807	637	392	7,460	1,166	850	1,024	771	2,259	1,435	421	213	1,368
4月	10,055	2,214	1,383	1,071	1,705	2,005	1,099	250	813	821	656	392	6,397	1,000	812	867	724	2,102	1,247	442	146	952
5月	10,008	2,088	1,253	1,021	1,736	2,087	1,087	204	844	876	647	395	6,923	1,064	868	861	686	2,226	1,489	587	168	1,128
6月	8,192	1,725	1,067	927	1,196	1,556	771	271	771	795	603	277	6,004	913	660	766	696	1,971	1,144	385	155	961
7月	10,436	2,360	1,467	1,103	1,695	2,058	1,032	224	1,063	743	696	381	6,314	964	826	827	760	1,970	1,113	469	123	1,074
8月	9,483	2,131	1,220	942	1,270	2,010	990	397	750	816	657	373	6,556	1,028	822	719	765	2,064	1,238	478	142	1,182
9月	9,802	1,847	1,046	1,125	1,997	1,620	763	305	910	887	673	36	6,562	863	612	832	652	2,305	1,465	504	138	1,046
		前年同月比																				
24年度	13.5	△ 1.3	△ 10.3	5.5	16.4	33.1	13.2	9.0	5.3	18.1	29.0	24.2	13.3	△ 4.9	△ 9.3	7.9	22.3	29.0	16.4	△ 3.7	19.3	11.6
平成24年9月	13.1	4.3	△ 0.1	14.2	△ 4.0	50.5	32.5	28.3	△ 3.6	5.3	19.1	31.9	10.0	△ 8.1	△ 16.9	△ 0.9	24.0	30.8	22.4	△ 5.3	18.9	3.0
10月	15.3	△ 3.5	△ 13.6	3.5	18.3	32.5	△ 0.3	△ 6.4	2.1	61.1	26.3	68.5	20.7	0.1	△ 5.1	18.4	62.7	30.9	22.3	△ 16.5	10.1	21.2
11月	6.3	△ 7.6	△ 20.3	△ 21.5	32.8	24.2	0.4	18.9	9.9	△ 3.7	14.9	△ 3.9	10.5	△ 4.6	△ 6.4	△ 2.9	14.6	29.8	12.9	△ 4.8	2.6	9.7
12月	2.8	△ 15.1	△ 22.4	2.2	1.1	8.0	△ 6.8	55.5	5.2	△ 4.3	41.3	26.3	3.5	△ 26.7	△ 34.0	△ 17.4	74.8	17.2	△ 5.7	△ 1.8	46.9	3.2
平成25年1月	12.9	△ 1.8	△ 11.0	4.7	1.5	23.4	△ 4.2	14.2	1.5	47.9	50.7	60.1	3.9	△ 11.6	△ 5.6	12.1	△ 8.3	10.5	△ 5.0	△ 8.1	△ 20.4	23.4
2月	7.3	△ 16.1	△ 26.9	12.4	13.2	28.3	3.8	8.1	4.7	11.0	28.3	5.0	11.3	△ 8.4	△ 15.6	1.0	21.1	31.0	10.1	11.0	30.8	7.2
3月	0.6	△ 2.2	△ 13.8	5.6	△ 0.5	△ 8.6	△ 19.2	△ 14.8	2.4	4.7	22.5	13.6	2.5	△ 12.5	△ 16.8	11.1	21.6	△ 3.2	△ 11.1	△ 4.8	△ 18.1	19.1
4月	8.2	10.5	△ 2.7	11.0	9.2	△ 4.1	△ 14.7	△ 8.8	6.6	24.4	27.4	16.0	6.6	9.3	5.6	5.5	17.2	1.9	△ 11.0	7.0	△ 8.2	13.7
5月	0.5	△ 7.2	△ 12.1	6.7	△ 0.1	2.6	△ 5.6	△ 8.9	18.7	△ 8.3	8.6	0.3	7.9	5.1	11.0	△ 1.1	16.1	1.0	△ 1.7	23.6	△ 21.9	23.7
6月	△ 5.6	△ 12.7	△ 19.7	△ 0.1	3.0	△ 17.6	△ 30.7	22.1	△ 7.7	2.2	13.6	△ 7.7	7.9	△ 3.6	△ 13.3	18.9	50.6	2.2	△ 9.4	△ 18.4	△ 16.7	21.5
7月	11.2	11.1	0.1	21.9	17.6	0.9	△ 6.2	△ 31.1	33.5	1.2	17.0	5.8	6.4	2.0	3.3	25.5	12.6	1.5	△ 13.1	16.4	△ 18.0	7.7
8月	△ 6.4	△ 7.2	△ 16.2	△ 1.8	△ 35.2	2.6	△ 12.5	54.5	△ 1.7	△ 10.5	1.5	23.9	6.3	5.0	3.9	△ 9.2	42.5	△ 6.6	△ 16.1	9.4	△ 38.3	35.2
9月	4.9	△ 12.4	△ 26.6	14.6	62.0	△ 18.8	△ 31.2	12.1	3.2	12.3	9.3	△ 91.1	5.1	△ 9.2	△ 18.4	5.6	7.1	13.2	8.0	4.8	△ 27.0	9.1

(注)平成24年3月改定の「厚生労働省編職業分類」に基づく区分により表章したもの。

京都府内公共職業安定所別求人倍率

(パートタイムを含む原数値)

(原数値)

NO. 5

	京都府		京都西陣		京都七条		伏見		宇治		京都田辺		福知山		舞鶴		峰山	
	新規	有効	新規	有効	新規	有効	新規	有効	新規	有効	新規	有効	新規	有効	新規	有効	新規	有効
20年度	1.17	0.79	1.40	0.95	1.25	0.80	0.91	0.62	1.03	0.73	0.62	0.42	1.11	0.82	1.02	0.72	0.97	0.66
21年度	0.88	0.51	0.94	0.57	1.03	0.59	0.71	0.39	0.79	0.43	0.43	0.25	0.88	0.47	0.90	0.54	0.95	0.55
22年度	0.99	0.59	1.02	0.63	1.16	0.66	0.82	0.47	1.00	0.59	0.48	0.29	1.13	0.64	0.90	0.55	1.09	0.66
23年度	1.11	0.68	1.16	0.75	1.22	0.71	1.03	0.62	1.02	0.62	0.57	0.32	1.25	0.81	1.04	0.69	1.17	0.77
24年度	1.34	0.81	1.43	0.92	1.41	0.80	1.36	0.79	1.20	0.72	0.69	0.39	1.38	0.92	1.10	0.73	1.46	0.95
平成24年9月	1.38	0.82	1.50	0.95	1.37	0.77	1.49	0.78	1.23	0.73	0.83	0.37	1.39	1.04	1.01	0.77	1.53	1.01
10月	1.42	0.86	1.50	0.98	1.54	0.84	1.30	0.82	1.34	0.76	0.62	0.39	1.65	0.96	1.12	0.74	1.72	1.05
11月	1.61	0.88	1.84	1.02	1.63	0.84	1.77	0.85	1.36	0.78	0.80	0.40	1.49	1.00	1.25	0.74	1.46	1.07
12月	1.72	0.91	1.83	1.07	1.88	0.86	1.76	0.89	1.50	0.79	0.88	0.41	1.72	1.05	1.16	0.74	2.11	1.14
平成25年1月	1.31	0.90	1.31	1.03	1.48	0.89	1.44	0.90	1.22	0.79	0.87	0.45	1.24	0.95	0.99	0.73	1.20	0.97
2月	1.53	0.93	1.71	1.06	1.51	0.91	1.59	0.91	1.52	0.87	0.85	0.49	1.31	0.90	1.29	0.78	1.72	1.04
3月	1.29	0.90	1.39	1.02	1.35	0.89	1.40	0.89	1.17	0.83	0.79	0.48	1.23	0.86	1.07	0.79	1.10	0.97
4月	1.02	0.81	1.04	0.90	1.19	0.81	0.97	0.82	0.90	0.77	0.61	0.44	1.11	0.82	0.84	0.73	0.91	0.76
5月	1.36	0.79	1.43	0.86	1.51	0.83	1.43	0.80	1.16	0.72	0.80	0.45	1.46	0.82	1.15	0.70	1.17	0.75
6月	1.37	0.80	1.42	0.87	1.34	0.82	1.51	0.82	1.40	0.75	0.80	0.45	1.89	0.89	1.25	0.74	1.24	0.75
7月	1.54	0.86	1.56	0.92	1.63	0.86	1.35	0.84	1.42	0.82	0.99	0.50	2.14	1.08	1.68	0.86	1.80	0.86
8月	1.60	0.88	1.59	0.93	1.75	0.89	1.66	0.86	1.59	0.87	0.89	0.49	1.59	1.10	1.61	0.95	1.55	0.91
9月	1.53	0.94	1.61	1.00	1.61	0.94	1.62	0.92	1.24	0.87	0.88	0.52	1.79	1.18	1.51	1.03	1.42	0.96
	前年同月差																	
20年度	△ 0.26	△ 0.13	△ 0.26	△ 0.15	△ 0.26	△ 0.08	△ 0.15	△ 0.05	△ 0.20	△ 0.11	△ 0.18	△ 0.08	△ 0.59	△ 0.42	△ 0.10	△ 0.05	△ 0.27	△ 0.19
21年度	△ 0.29	△ 0.28	△ 0.46	△ 0.38	△ 0.22	△ 0.21	△ 0.20	△ 0.23	△ 0.24	△ 0.30	△ 0.19	△ 0.17	△ 0.23	△ 0.35	△ 0.12	△ 0.18	△ 0.02	△ 0.11
22年度	0.11	0.08	0.08	0.06	0.13	0.07	0.11	0.08	0.21	0.16	0.05	0.04	0.25	0.17	0.00	0.01	0.14	0.11
23年度	0.12	0.09	0.14	0.12	0.06	0.05	0.21	0.15	0.02	0.03	0.09	0.03	0.12	0.17	0.14	0.14	0.08	0.11
24年度	0.23	0.13	0.27	0.17	0.19	0.09	0.33	0.17	0.18	0.10	0.12	0.07	0.13	0.11	0.06	0.04	0.29	0.18
平成24年9月	0.24	0.14	0.28	0.19	0.08	0.08	0.32	0.18	0.25	0.14	0.24	0.06	0.33	0.21	0.03	0.07	0.54	0.27
10月	0.17	0.14	0.30	0.20	0.10	0.07	0.26	0.19	△ 0.07	0.06	0.04	0.09	0.44	0.15	△ 0.18	△ 0.05	△ 0.15	0.18
11月	0.32	0.13	0.48	0.20	0.16	0.03	0.46	0.16	0.37	0.13	0.23	0.08	△ 0.01	0.16	0.10	△ 0.06	0.31	0.18
12月	0.27	0.12	0.32	0.22	0.20	△ 0.02	0.45	0.19	0.30	0.11	△ 0.09	0.04	0.43	0.21	△ 0.09	△ 0.05	0.50	0.17
平成25年1月	0.14	0.11	0.12	0.17	0.24	0.07	0.39	0.18	△ 0.06	0.05	0.19	0.04	△ 0.08	0.07	△ 0.12	△ 0.07	△ 0.17	0.09
2月	0.21	0.11	0.31	0.16	0.17	0.07	0.26	0.15	0.33	0.10	0.18	0.06	△ 0.22	△ 0.05	△ 0.02	△ 0.08	0.35	0.08
3月	0.12	0.10	0.10	0.13	0.03	0.08	0.31	0.15	0.26	0.11	0.14	0.08	0.02	△ 0.08	△ 0.02	△ 0.01	0.12	0.11
4月	0.11	0.09	0.10	0.11	0.15	0.05	0.14	0.14	0.15	0.19	0.19	0.09	0.05	0.00	0.00	0.05	△ 0.18	△ 0.01
5月	0.14	0.09	0.15	0.10	0.19	0.09	0.05	0.10	0.06	0.11	0.28	0.11	0.33	0.07	0.12	0.04	△ 0.02	△ 0.01
6月	0.15	0.09	0.17	0.09	0.12	0.11	0.28	0.13	0.25	0.11	0.02	0.11	0.50	0.09	0.11	0.09	△ 0.39	△ 0.09
7月	0.16	0.11	0.07	0.08	0.29	0.15	0.15	0.12	0.06	0.14	0.38	0.14	△ 0.02	0.12	0.46	0.16	△ 0.07	△ 0.05
8月	0.16	0.10	△ 0.07	0.03	0.21	0.15	0.27	0.13	0.43	0.18	0.30	0.12	0.31	0.11	0.36	0.19	0.06	△ 0.08
9月	0.15	0.12	0.11	0.05	0.24	0.17	0.13	0.14	0.01	0.14	0.05	0.15	0.40	0.14	0.50	0.26	△ 0.11	△ 0.05

全国および近畿各県の求人倍率 (パートタイムを含む)

NO. 6

	全国 (季調値)		京都 (季調値)		滋賀 (季調値)		大阪 (季調値)		兵庫 (季調値)		奈良 (季調値)		和歌山 (季調値)		全国 (原数値)		京都 (原数値)	
	新規	有効	新規	有効	新規	有効	新規	有効	新規	有効	新規	有効	新規	有効	新規	有効	新規	有効
20年度	\				1.11	0.80	1.16	0.84	1.01	0.70	1.01	0.68	1.17	0.78	1.08	0.77	1.17	0.79
21年度					0.76	0.38	0.79	0.47	0.77	0.44	0.84	0.47	0.91	0.53	0.79	0.45	0.88	0.51
22年度					0.94	0.54	0.92	0.56	0.90	0.53	0.92	0.55	1.02	0.62	0.93	0.56	0.99	0.59
23年度					0.99	0.62	1.09	0.68	1.01	0.61	1.03	0.61	1.16	0.73	1.11	0.68	1.11	0.68
24年度					1.08	0.68	1.35	0.81	1.14	0.69	1.20	0.72	1.32	0.84	1.32	0.82	1.34	0.81
平成24年9月	1.28	0.81	1.29	0.81	1.03	0.67	1.28	0.80	1.12	0.68	1.13	0.72	1.27	0.83	1.37	0.84	1.38	0.82
10月	1.31	0.81	1.31	0.81	1.02	0.67	1.33	0.80	1.10	0.68	1.17	0.70	1.37	0.85	1.38	0.86	1.42	0.86
11月	1.33	0.82	1.34	0.81	1.13	0.67	1.35	0.81	1.15	0.68	1.18	0.71	1.44	0.87	1.51	0.87	1.61	0.88
12月	1.35	0.83	1.32	0.81	1.15	0.69	1.36	0.83	1.14	0.68	1.00	0.70	1.35	0.89	1.52	0.88	1.72	0.91
平成25年1月	1.33	0.85	1.40	0.84	1.08	0.70	1.37	0.85	1.13	0.71	1.25	0.71	1.32	0.88	1.32	0.89	1.31	0.90
2月	1.35	0.85	1.47	0.85	1.11	0.71	1.50	0.88	1.17	0.71	1.31	0.74	1.32	0.86	1.43	0.91	1.53	0.93
3月	1.39	0.86	1.35	0.86	1.12	0.71	1.52	0.91	1.18	0.71	1.29	0.73	1.35	0.86	1.30	0.90	1.29	0.90
4月	1.40	0.89	1.46	0.89	1.25	0.74	1.45	0.92	1.22	0.74	1.34	0.76	1.27	0.81	1.04	0.82	1.02	0.81
5月	1.42	0.90	1.45	0.89	1.24	0.75	1.48	0.94	1.20	0.75	1.22	0.78	1.34	0.82	1.31	0.81	1.36	0.79
6月	1.49	0.92	1.43	0.90	1.24	0.79	1.67	0.96	1.21	0.76	1.25	0.78	1.47	0.89	1.51	0.84	1.37	0.80
7月	1.46	0.94	1.50	0.92	1.25	0.81	1.55	0.97	1.21	0.76	1.28	0.79	1.29	0.89	1.57	0.90	1.54	0.86
8月	1.47	0.95	1.49	0.92	1.24	0.81	1.53	0.98	1.24	0.78	1.30	0.80	1.44	0.88	1.63	0.94	1.60	0.88
9月	1.50	0.95	1.47	0.93	1.27	0.80	1.60	0.98	1.15	0.76	1.26	0.80	1.43	0.92	1.57	0.98	1.53	0.94
	前 月 差														前 年 同 月 差			
20年度	\				△ 0.72	△ 0.48	△ 0.55	△ 0.36	△ 0.33	△ 0.22	△ 0.16	△ 0.11	△ 0.20	△ 0.12	△ 0.39	△ 0.25	△ 0.26	△ 0.13
21年度					△ 0.35	△ 0.42	△ 0.37	△ 0.37	△ 0.24	△ 0.26	△ 0.17	△ 0.21	△ 0.26	△ 0.25	△ 0.29	△ 0.32	△ 0.29	△ 0.28
22年度					0.18	0.16	0.13	0.09	0.13	0.09	0.08	0.08	0.11	0.09	0.14	0.11	0.11	0.08
23年度					0.05	0.08	0.17	0.12	0.11	0.08	0.11	0.06	0.14	0.11	0.18	0.12	0.12	0.09
24年度					0.09	0.06	0.26	0.13	0.13	0.08	0.17	0.11	0.16	0.11	0.21	0.14	0.23	0.13
平成24年9月	△ 0.03	0.00	△ 0.06	0.00	△ 0.06	0.00	△ 0.05	△ 0.01	△ 0.01	△ 0.01	△ 0.05	0.00	△ 0.05	0.00	0.17	0.14	0.24	0.14
10月	0.03	0.00	0.02	0.00	△ 0.01	0.00	0.05	0.00	△ 0.02	0.00	0.04	△ 0.02	0.10	0.02	0.15	0.14	0.17	0.14
11月	0.02	0.01	0.03	0.00	0.11	0.00	0.02	0.01	0.05	0.00	0.01	0.01	0.07	0.02	0.19	0.11	0.32	0.13
12月	0.02	0.01	△ 0.02	0.00	0.02	0.02	0.01	0.02	△ 0.01	0.00	△ 0.18	△ 0.01	△ 0.09	0.02	0.18	0.11	0.27	0.12
平成25年1月	△ 0.02	0.02	0.08	0.03	△ 0.07	0.01	0.01	0.02	△ 0.01	0.03	0.25	0.01	△ 0.03	△ 0.01	0.14	0.11	0.14	0.11
2月	0.02	0.00	0.07	0.01	0.03	0.01	0.13	0.03	0.04	0.00	0.06	0.03	0.00	△ 0.02	0.15	0.10	0.21	0.11
3月	0.04	0.01	△ 0.12	0.01	0.01	0.00	0.02	0.03	0.01	0.00	△ 0.02	△ 0.01	0.03	0.00	0.14	0.11	0.12	0.10
4月	0.01	0.03	0.11	0.03	0.13	0.03	△ 0.07	0.01	0.04	0.03	0.05	0.03	△ 0.08	△ 0.05	0.11	0.10	0.11	0.09
5月	0.02	0.01	△ 0.01	0.00	△ 0.01	0.01	0.03	0.02	△ 0.02	0.01	△ 0.12	0.02	0.07	0.01	0.16	0.10	0.14	0.09
6月	0.07	0.02	△ 0.02	0.01	0.00	0.04	0.19	0.02	0.01	0.01	0.03	0.00	0.13	0.07	0.20	0.11	0.15	0.09
7月	△ 0.03	0.02	0.07	0.02	0.01	0.02	△ 0.12	0.01	0.00	0.00	0.03	0.01	△ 0.18	0.00	0.18	0.13	0.16	0.11
8月	0.01	0.01	△ 0.01	0.00	△ 0.01	0.00	△ 0.02	0.01	0.03	0.02	0.02	0.01	0.15	△ 0.01	0.19	0.13	0.16	0.10
9月	0.03	0.00	△ 0.02	0.01	0.03	△ 0.01	0.07	0.00	△ 0.09	△ 0.02	△ 0.04	0.00	△ 0.01	0.04	0.20	0.14	0.15	0.12

注: 求人倍率(季調値)のうち平成24年12月以前の値は季節調整替えにより公表値とは異なる場合がある。