



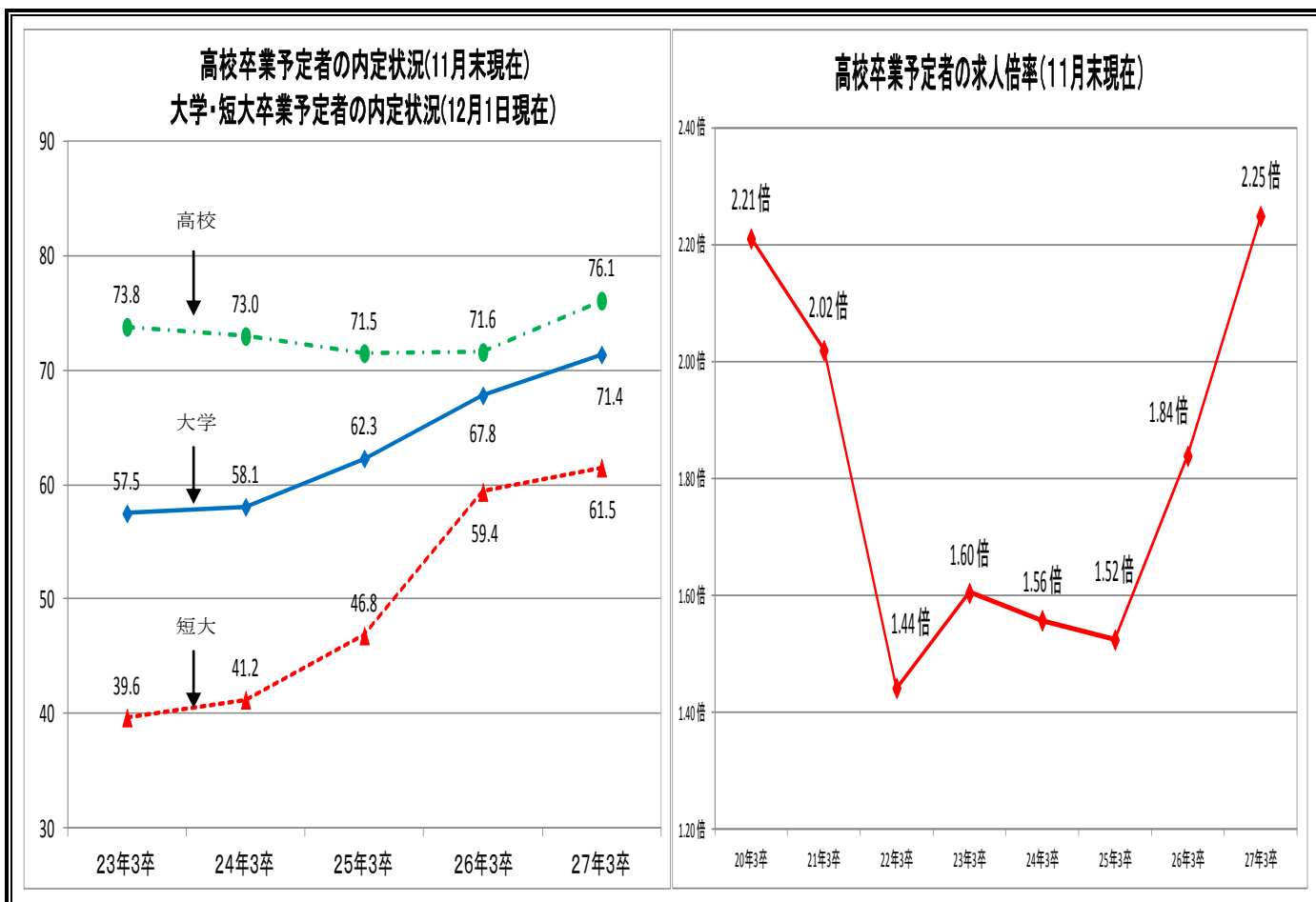
経済・府政記者クラブ同時資料配付
京都労働局発表
平成26年12月26(金)
午前10時 解禁

担当	京都労働局職業安定部職業安定課 長 笹原 弘美 雇用保険監察官 勝井 保秀 TEL 075-241-3268
----	---

平成27年3月新規学校卒業予定者の就職状況

京都労働局において、各学校からの報告により、平成27年3月新規学校卒業予定者の就職(内定)状況をとりとめました。

- 高校の就職内定率は76.1%で、前年同月比4.5ポイント増、求人倍率は2.25倍と平成6年以来、20年ぶりの高水準となる。
- 短大の就職内定率は61.5%で前年同月比2.1ポイント増、大学の就職内定率は71.4%で前年同月比3.6ポイント増となり、いずれも平成22年の調査開始以降、過去5年間で最高となる。



注) 高校は、115校からの報告により集計
 短大は、12校からの報告により集計
 大学は、27校からの報告により集計

新規高等学校卒業者の求人・求職・就職の状況

～求人倍率は、2.25倍と平成6年以来、20年ぶりの高水準、
内定率は、76.1%と対前年同月比4.5ポイントの増～

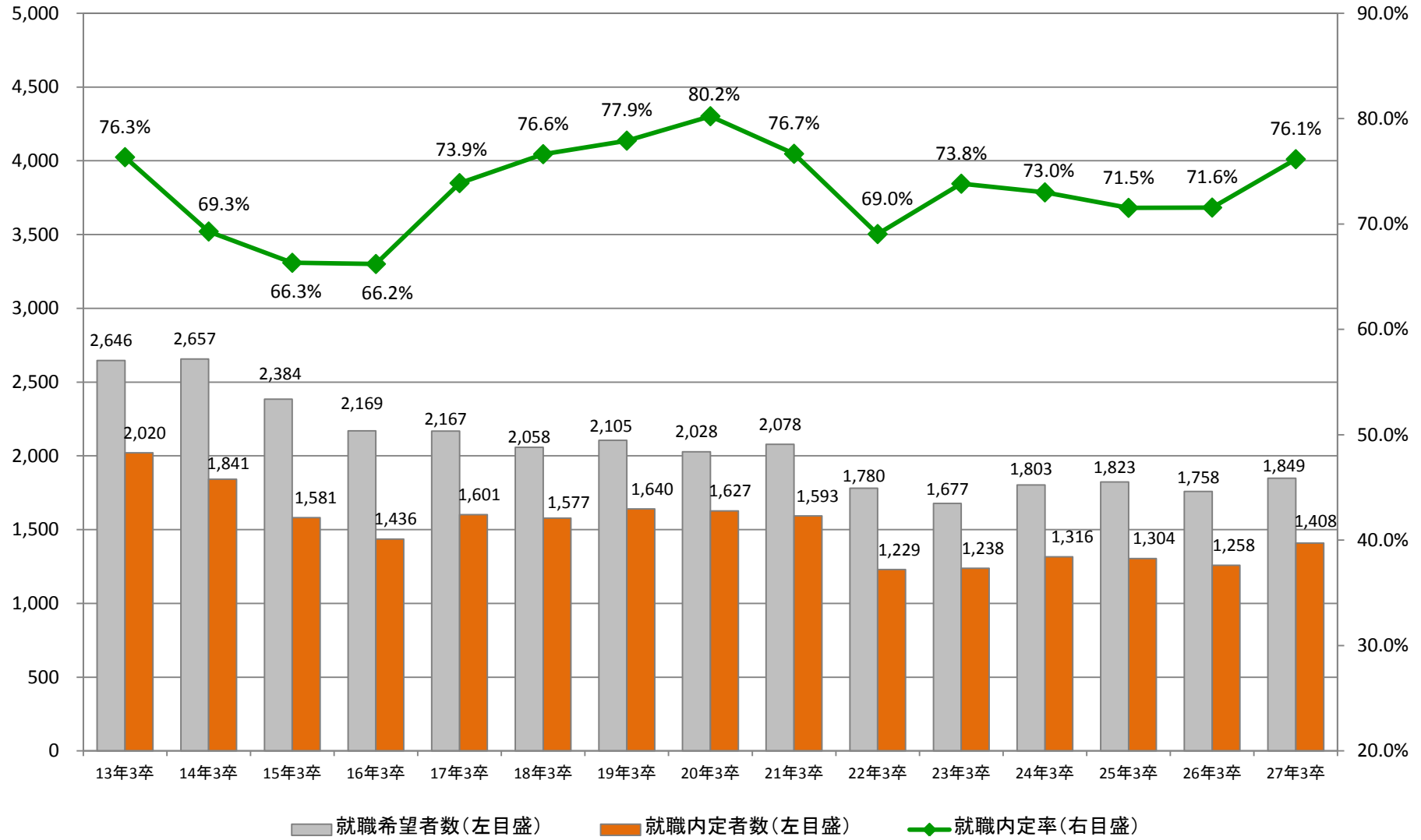
各 年 11 月 末 日 時 点

		①	②	③	④ (①/②)	⑤ (③/②×100)
		求人数	学校又は安定所の紹介を希望する求職者	学校又は安定所の紹介による就職内定者数	求人倍率	就職内定率
		(人)	(人)	(人)	(倍)	
計	平成27年3月卒	4,161	1,849	1,408	2.25	76.1%
	平成26年3月卒	3,234	1,758	1,258	1.84	71.6%
	平成25年3月卒	2,780	1,823	1,304	1.52	71.5%
	平成24年3月卒	2,809	1,803	1,316	1.56	73.0%
	平成23年3月卒	2,691	1,677	1,238	1.60	73.8%
男	平成27年3月卒		1,114	887		79.6%
	平成26年3月卒		1,050	781		74.4%
	平成25年3月卒		1,085	793		73.1%
	平成24年3月卒		1,069	823		77.0%
	平成23年3月卒		1,013	783		77.3%
女	平成27年3月卒		735	521		70.9%
	平成26年3月卒		708	477		67.4%
	平成25年3月卒		738	511		69.2%
	平成24年3月卒		734	493		67.2%
	平成23年3月卒		664	455		68.5%

※115校からの回答

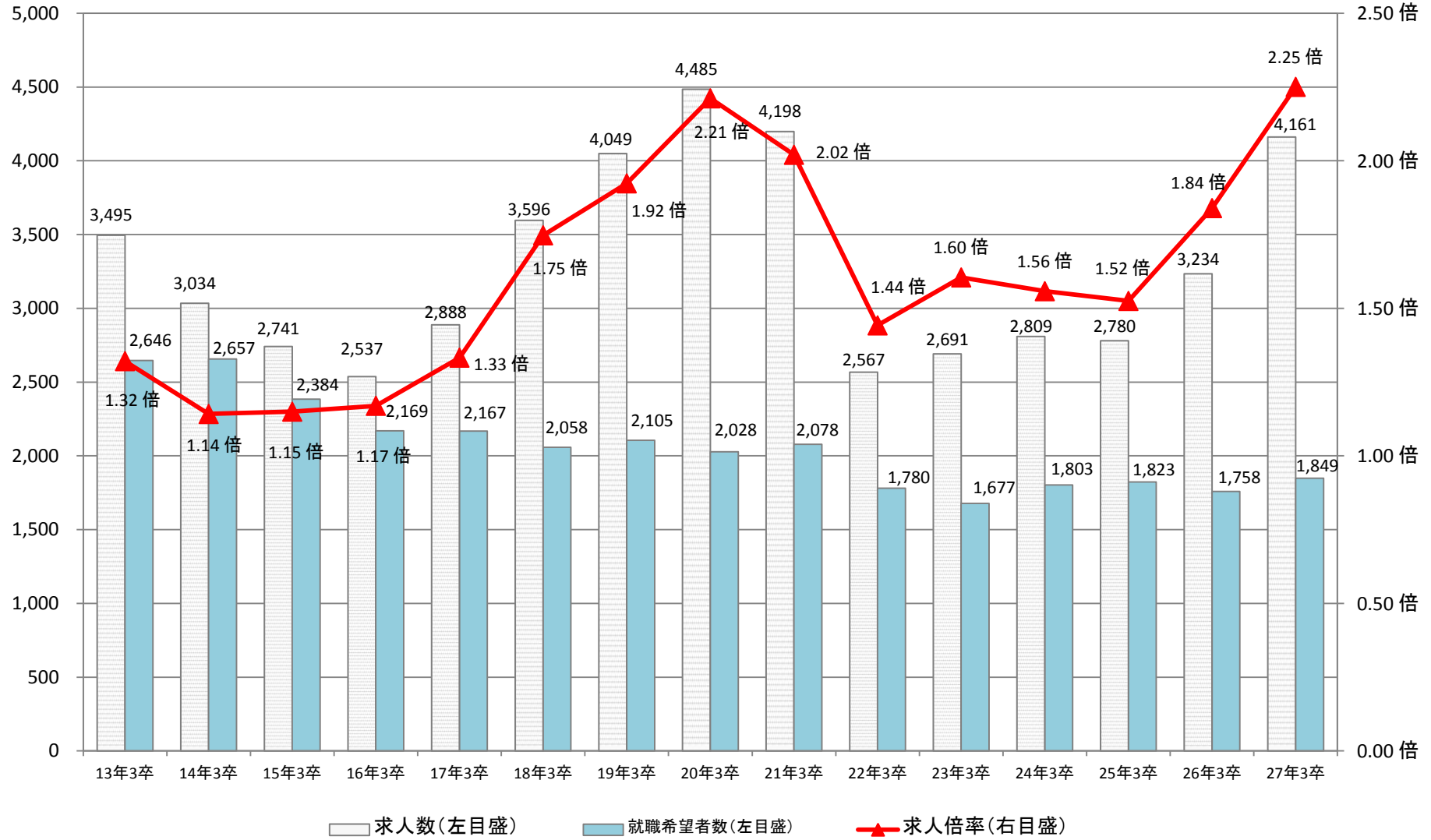
平成26年度 高校新卒者の求職・就職状況の推移(11月末現在)

～内定率は76.1%となり、対前年同月比4.5ポイントの増～



平成26年度 高校新卒者の求人・求職の推移(11月末現在)

～求人倍率は2.25倍と平成6年以来、20年ぶりの高水準となる～



平成27年3月卒対象 産業別・職業別・規模別求人推移

～産業別では、製造業の求人数が大幅増加、
職業別では、技能工、採掘、製造、建築の職業が大幅増加～

京都労働局

(平成26年11月分)

産業別	H23.3卒	H24.3卒	H25.3卒	H26.3卒	H27.3卒	増減数	増減率 (+ %)
A, B 農・林・漁業	12	9	7	15	18	3	20.0%
D 建設業	130	181	181	237	372	135	57.0%
E 製造業	844	855	747	768	1,036	268	34.9%
G 情報通信業	56	72	187	173	214	41	23.7%
H 運輸業, 郵便業	88	89	137	157	229	72	45.9%
I 卸売業, 小売業	322	350	250	296	425	129	43.6%
K 不動産業, 物品賃貸業	9	14	24	35	29	-6	-17.1%
L 学術研究, 専門・技術サービス業	20	12	14	21	38	17	81.0%
M 宿泊業, 飲食サービス業	404	426	465	588	713	125	21.3%
N 生活関連サービス業, 娯楽業	208	133	155	240	325	85	35.4%
P 医療, 福祉	504	545	484	600	621	21	3.5%
Q 複合サービス事業	4	6	10	10	10	0	0.0%
R サービス業(他に分類されないもの)	64	120	116	87	116	29	33.3%
上記以外の業種	26	30	5	15	15	0	0.0%
合計	2,691	2,842	2,782	3,242	4,161	919	28.3%

職業別

A, B 専門的、技術的、管理的職業			303	250	336	86	34.4%
C 事務的職業			125	140	180	40	28.6%
D 販売職業			308	355	473	118	33.2%
E サービスの職業			966	1,298	1,513	215	16.6%
美容・美容師等			-	-	188	-	-
調理師見習等			-	-	541	-	-
飲食店店員等			-	-	342	-	-
その他			-	-	442	-	-
H, I, J, K 技能工、採掘、製造、建築の職業			1,037	1,150	1,597	447	38.9%
① 製造・製作の職業			741	805	1,087	282	35.0%
② 定置機関・建設機械運転					84	-	-
③ 採掘・建設・労務の職業			296	345	367	-	-
その他					59	-	-
F, G その他の職業			43	49	62	13	26.5%
合計	2,691	2,842	2,782	3,242	4,161	919	28.3%

規模別

29人以下	627	623	680	717	787	70	9.8%
30～99人	628	684	658	882	911	29	3.3%
100～299人	763	804	670	736	1,007	271	36.8%
300～499人	217	196	208	279	373	94	33.7%
500～999人	279	269	149	126	282	156	123.8%
1,000人以上	177	266	417	502	801	299	59.6%
合計	2,691	2,842	2,782	3,242	4,161	919	28.3%

※ 求人数等の相違は求人取消分によるものである。

※ 「職業別」については、平成24年度より分類変更となったため、平成23年度以前分は記載していない。

さらに、平成26年度より、新たに一部分類変更となった。

京都府内における大学・短大卒業者（男女別・文理別）の就職内定状況

～ 就職希望者が548人（2.1%）増加し、就職内定者数1,286人（7.4%）増加し、就職内定率は3.5ポイント増加～
 男女別では、男子69.7%、女子69.1%で男子の就職内定率が0.6ポイント上回る
 文系・理系別では、文系67.8%、理系78.3%で理系が10.5ポイント上回る

1. 京都府内における大学・短大卒業者の就職状況

（いずれも12月1日現在）

	就職希望者数	就職内定者数	未内定者数	就職内定率
平成27年3月 卒業予定者	26,506人	18,756人	7,750人	70.8%
平成26年3月 卒業生	25,958人	17,470人	8,488人	67.3%
対前年比	548人	1,286人	▲738人	3.5ポイント↑

※ 39校から回答

2. 男女別

	就職希望者数	就職内定者数	未内定者数	就職内定率
男子	8,529人	5,942人	2,587人	69.7%
女子	11,790人	8,146人	3,644人	69.1%
合計	20,319人	14,088人	6,231人	69.3%

※ 37校から回答（上記1のうち、男女別で回答があったもの）

3. 文系・理系別

	就職希望者数	就職内定者数	未内定者数	就職内定率
文系	18,057人	12,239人	5,818人	67.8%
理系	2,671人	2,091人	580人	78.3%
合計	20,728人	14,330人	6,398人	69.1%

※ 38校から回答（上記1のうち、文系・理系別で回答があったもの）

※ 男女別、文理別については、平成26年3月卒業生から調査開始。

京都府内における大学・短大卒業者の就職内定状況についてのアンケート結果

昨年度と比べた就職内定者の割合についてのアンケートでは「高くなった」が6校減少、「同程度」は3校増加、「低くなった」が2校増加となった。

昨年度と比べた就職内定者の割合について

(いずれも12月1日現在)

	高くなった		同程度		低くなった		うち過去10年で最低
	割合	校数	割合	校数	割合	校数	
平成27年3月卒業予定者	43.2%	16校	43.2%	16校	13.5%	5校	0.0%
平成26年3月卒業生	57.9%	22校	34.2%	13校	7.9%	3校	0.0%
対前年比	14.7ポイント↓	6校	9.0ポイント↑	3校	5.6ポイント↑	2校	増減なし

※大学・短大のキャリアセンターからのアンケートによる（平成27年3月卒業予定者は37校、平成26年3月卒業生は38校からの回答による）

京都府内における大学卒業予定者の内定状況

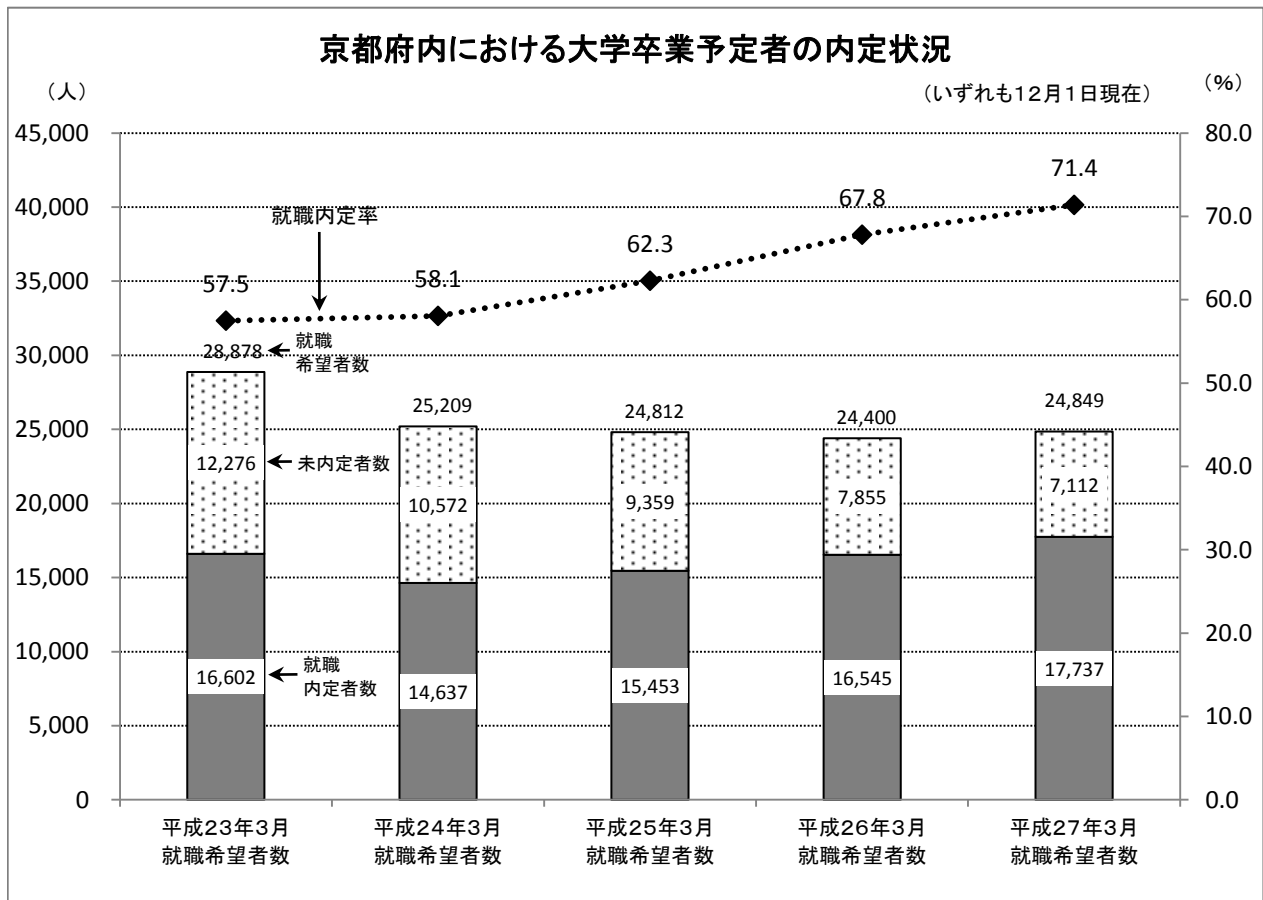
～就職内定率は調査開始以来、過去5年間で最高～

就職希望者数、就職内定者数、就職内定率の状況

大学(いずれも12月1日現在)

	就職希望者数(人)	就職内定者数(人)	未内定者数(人)	就職内定率(%)
平成27年3月卒業予定者	24,849	17,737	7,112	71.4
平成26年3月卒業生	24,400	16,545	7,855	67.8
平成25年3月卒業生	24,812	15,453	9,359	62.3
平成24年3月卒業生	25,209	14,637	10,572	58.1
平成23年3月卒業生	28,878	16,602	12,276	57.5

※平成23年3月卒業生より調査開始。



京都府内における短大卒業予定者の内定状況

～就職内定率は調査開始以来、過去5年間で最高～

就職希望者数、就職内定者数、就職内定率の状況

短大(いずれも12月1日現在)

	就職希望者数(人)	就職内定者数(人)	未内定者数(人)	就職内定率(%)
平成27年3月卒業予定者	1,657	1,019	638	61.5
平成26年3月卒業生	1,558	925	633	59.4
平成25年3月卒業生	1,679	786	893	46.8
平成24年3月卒業生	2,039	840	1,199	41.2
平成23年3月卒業生	2,124	842	1,282	39.6

※平成23年3月卒業生より調査開始。

