

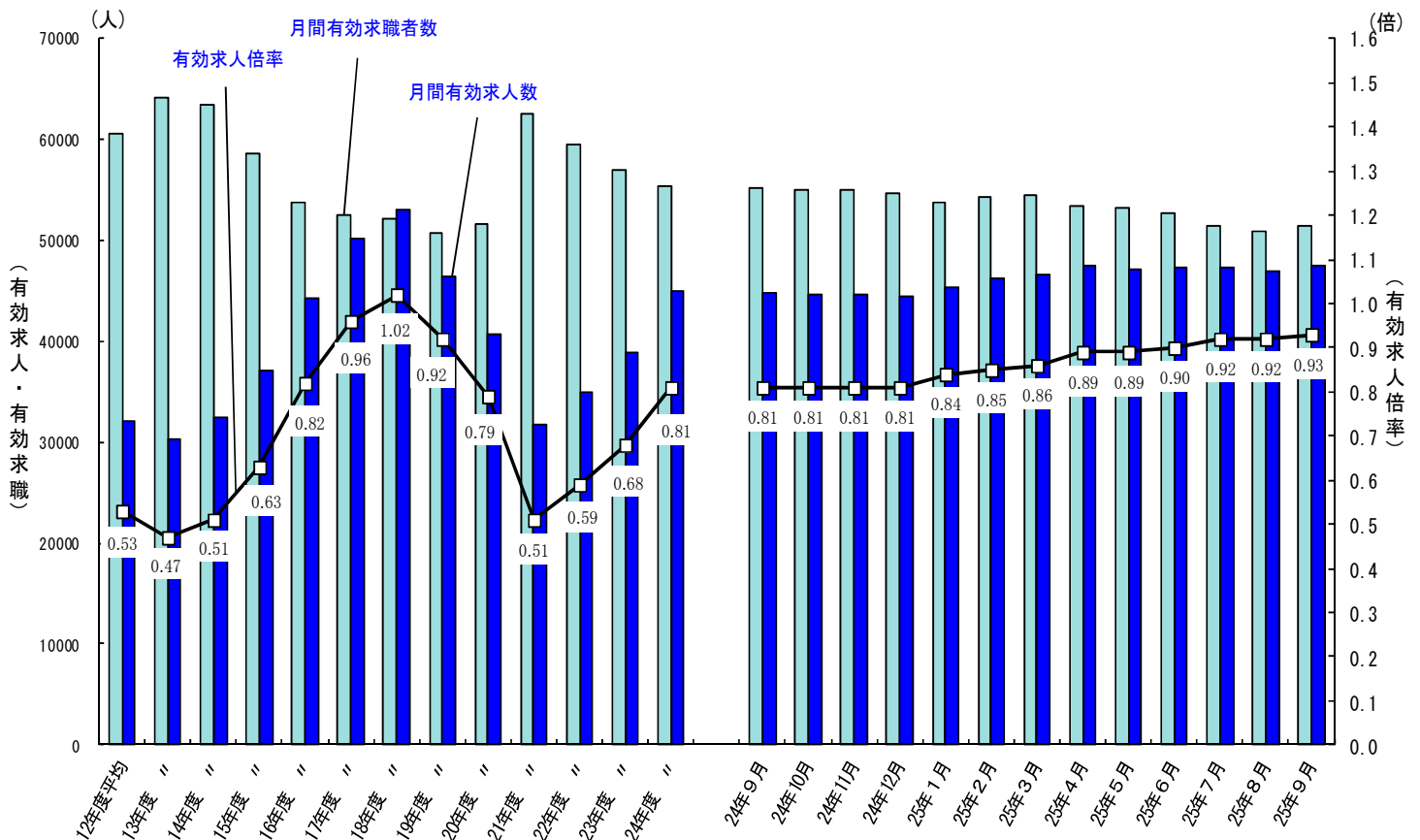
担 当 京 都 労 働 局 職 業 安 定 部
職 業 安 定 課 長 梅 本 良 彰
地 方 労 働 市 場 情 報 官 鈴 木 正 和
電 話 0 7 5 - 2 4 1 - 3 2 6 8

京 都 府 内 の 雇 用 失 業 情 勢 (平 成 2 5 年 9 月 分)
～ 有 効 求 人 倍 率 が 平 成 1 9 年 8 月 以 来 7 3 カ 月 ぶ り に 0 . 9 3 倍 ! ～

(求 人 倍 率 ・ 資 料 1)

- 平 成 2 5 年 9 月 の 有 効 求 人 倍 率 (季 節 調 整 値) は 、 前 月 よ り 0 . 0 1 ポ イ ン ト 上 昇 し 0 . 9 3 倍 と な っ た 。
- 新 規 求 人 倍 率 (季 節 調 整 値) は 、 前 月 よ り 0 . 0 2 ポ イ ン ト 低 下 し 1 . 4 7 倍 と な っ た 。

求 人 ・ 求 職 ・ 求 人 倍 率 の 推 移



注: 月別の数値は季節調整値である。なお、平成24年12月以前の数値は、平成25年1月分公表時に新季節指数により改訂されている。

(求人数・求職者数・就職件数・資料1、2、3、4)

- 有効求人数(季節調整値)は、47,595人で前月に比べ1.4%増となり、有効求職者数(同)は、51,420人で前月に比べ0.9%増となった。

なお、有効求人数(原数値)は、47,928人(全数)で前年同月比6.1%増加した。
有効求職者数(同)は、51,091人(全数)で前年同月比6.7%減少した。

- 新規求人数(原数値)は、18,058人(全数)で前年同月比7.0%増加した。
内訳は一般が10,366人で同6.0%増、パートは7,692人で同8.4%増となった。

また、新規求人数(全数)を主要産業別にみると、卸売業、小売業が前年同月比21.8%増、製造業が同16.0%増、建設業が同6.9%増、サービス業(他に分類されないもの)が同3.1%増、運輸業、郵便業が同1.7%増となった。

一方、宿泊業、飲食サービス業は前年同月比22.9%減、医療、福祉は同5.8%減となった。

- 新規求職者数(原数値)は、11,826人(全数)で前年同月比3.5%減少した。
内訳は、一般が7,960人で同2.6%減、パートは3,866人で同5.1%減となった。

また、一般のうち常用を希望する者の求職申込時の態様別状況は、在職者2,090人(前年同月比7.2%増)、離職者のうち事業主都合離職1,378人(同15.2%減)、自己都合離職3,257人(同0.3%増)、定年等254人(同24.4%減)、無業者969人(同3.8%減)となっている。

- 就職件数は、3,765件(全数)で前年同月比0.5%減少した。
内訳は、一般が2,074件で同1.2%減、パートは1,691件で同0.4%増加した。
就職率は、31.8%で前年同月比0.9ポイント上昇した。

- 雇用保険関係指標については、月末適用事業所数は42,010事業所で前年同月比0.6%増、月末被保険者数は702,614人で同1.0%増と42カ月連続で増加となっている。
また、受給者実人員は、12,346人で前年同月比7.5%減となった。

※全数とは一般及びパートの合計であり、常用とは、全数から臨時・季節を除いたもの。

- 有効求人・求職に占める正社員の状況 (資料5) (いずれも原数値)

正社員を募集する有効求人は21,908人で、前年同月比で6.8%増加した。
正社員を希望する有効求職者は34,733人で、前年同月比で7.6%減少した。

このため、**正社員の有効求人倍率は0.63倍**で、前年同月より0.08ポイント上昇した。
また、有効求人に占める正社員求人の割合は45.7%で、前年同月より0.3ポイント上昇となった。

主要雇用指標の推移(パートを含む)

資料1

○ 有効求人・求職の状況

	有効求人倍率	有効求人倍率	有効求人数	有効求職者数
	季節調整値	原数値		
平成24年9月	0.81	0.82	45,174	54,760
平成24年10月	0.81	0.86	47,774	55,800
平成24年11月	0.81	0.88	46,630	53,066
平成24年12月	0.81	0.91	43,622	48,102
平成25年1月	0.84	0.90	43,994	49,015
平成25年2月	0.85	0.93	47,399	51,210
平成25年3月	0.86	0.90	49,724	55,294
平成25年4月	0.89	0.81	47,518	58,874
平成25年5月	0.89	0.79	46,216	58,402
平成25年6月	0.90	0.80	44,715	55,734
平成25年7月	0.92	0.86	45,619	53,130
平成25年8月	0.92	0.88	45,170	51,194
平成25年9月	0.93	0.94	47,928	51,091

【原数値による比較】

	有効求人倍率	有効求人数	有効求職者数
平成24年9月	0.82	45,174	54,760
平成25年9月	0.94	47,928	51,091
前年同月差(比)	0.12	6.1	▲ 6.7

【季節調整値による比較】

	有効求人倍率	有効求人数	有効求職者数
平成25年8月	0.92	46,954	50,949
平成25年9月	0.93	47,595	51,420
前月差(比)	0.01	1.4	0.9

○ 新規求人・求職の状況

	新規求人倍率	新規求人倍率	新規求人数	新規求職者数
	季節調整値	原数値		
平成24年9月	1.29	1.38	16,881	12,250
平成24年10月	1.31	1.42	19,187	13,544
平成24年11月	1.34	1.61	17,065	10,575
平成24年12月	1.32	1.72	14,362	8,371
平成25年1月	1.40	1.31	17,765	13,563
平成25年2月	1.47	1.53	19,601	12,778
平成25年3月	1.35	1.29	18,245	14,161
平成25年4月	1.46	1.02	17,751	17,466
平成25年5月	1.45	1.36	18,208	13,349
平成25年6月	1.43	1.37	15,760	11,471
平成25年7月	1.50	1.54	18,159	11,764
平成25年8月	1.49	1.60	17,301	10,840
平成25年9月	1.47	1.53	18,058	11,826

【原数値による比較】

	新規求人倍率	新規求人数	新規求職者数
平成24年9月	1.38	16,881	12,250
平成25年9月	1.53	18,058	11,826
前年同月差(比)	0.15	7.0	▲ 3.5

【季節調整値による比較】

	新規求人倍率	新規求人数	新規求職者数
平成25年8月	1.49	17,446	11,721
平成25年9月	1.47	18,029	12,273
前月差(比)	▲ 0.02	3.3	4.7

注1) 平成24年12月以前の有効求人倍率と新規求人倍率の季節調整値については、季節調整替えにより、これまでに公表されていた値から改訂されている場合があります。

注2) 「季節調整替え」とは、最新一年間で新たに得られた数値を過去のデータ系列に加えた上で、季節変動要素の見直しを行い、過去の季節調整値を再計算することをいいます。

(参 考) 近畿・全国の有効求人倍率(平成25年9月) ※季節調整値。下段は前月差。

滋賀県	大阪府	兵庫県	奈良県	和歌山県
0.80	0.98	0.76	0.80	0.92
▲ 0.01	0.00	▲ 0.02	0.00	0.04

近畿計	全国計
0.89	0.95
▲ 0.01	0.00

産 業 業 別 新 規 求 人 数 (パートタイムを含む) (原数値)

業 種	全 産 業	A B 農 林 漁 業	D 建 設 業	E 製 造 業	09 食 料 品、10 飲 料、たばこ、酒 類	11 織 維 工 業	23 非 鉄 金 属、24 金 属 製 品	25 は ち ぢ 金 産 品、26 生 産 用 材、27 電 子 部 品、28 電 気 機 器、29 情 報 機 器、30 輸 送 機 器	31 輸 送 用 機 器	F 電 気、ガ ス、熱 供 給、水 道 業	G 情 報 通 信 業	H 運 輸 業、郵 便 業	I 卸 売 業、小 売 業	J 金 融 業、保 険 業、K 不 動 産 業、L 学 術 研 究 専 門 技 術 サービス 業	M 宿 泊 業、飲 食 サービス 業	N 生 活 関 連 サービス 業、娯 楽 業	O 教 育 学 習 支 援 業	P 医 療 福 祉 社 会 業	Q 複 合 サービス 業	R サービス 業(他 に 分 類 さ れ ない も の)		
																					前 年	同 年
20年度	186,019	712	10,200	20,025	5,445	1,819	1,219	4,306	2,598	647	99	4,578	14,103	34,282	4,843	5,198	20,417	5,090	1,704	30,331	1,751	23,661
21年度	155,753	867	8,125	13,866	4,485	1,354	961	2,154	1,652	299	127	3,345	10,889	25,900	4,351	5,511	17,843	4,254	1,876	29,093	1,508	19,942
22年度	168,184	905	8,628	18,605	5,261	1,638	1,425	3,339	2,391	523	119	4,121	11,946	28,150	4,822	6,094	17,438	4,593	2,166	33,247	1,972	17,478
23年度	182,710	1,078	10,296	18,516	5,442	1,625	1,370	3,213	2,212	387	133	5,881	12,737	30,948	5,237	6,314	19,709	4,891	2,494	35,785	1,457	18,704
24年度	206,726	1,023	12,973	18,969	5,819	1,734	1,463	3,163	2,027	323	120	8,054	13,719	35,268	6,190	7,224	22,200	5,285	2,900	40,591	1,428	22,240
平成24年9月	16,881	64	1,126	1,755	539	164	146	287	21	5	360	1,212	2,789	2,789	508	1,940	497	714	271	3,264	52	2,007
10月	19,187	59	1,193	1,685	619	139	116	231	167	16	696	1,181	3,381	640	531	1,876	483	714	225	4,176	658	1,879
11月	17,065	49	1,039	1,509	555	133	105	246	110	21	902	1,139	2,798	494	866	1,735	440	828	226	3,259	119	1,866
12月	14,362	40	970	1,210	346	141	107	205	141	14	367	995	2,274	416	480	1,775	438	568	283	2,863	27	1,711
平成25年1月	17,765	57	1,311	1,599	447	166	115	322	146	27	16	767	1,168	3,027	495	518	1,841	376	268	3,709	64	1,783
2月	19,601	120	1,175	1,663	516	159	128	298	167	24	6	984	1,255	3,172	572	866	1,878	470	295	4,168	77	1,814
3月	18,245	160	1,113	1,695	592	146	134	253	184	28	19	389	1,225	2,806	447	580	1,941	484	364	3,386	46	2,376
4月	17,751	128	1,281	1,588	489	149	119	292	179	34	17	739	1,112	2,849	572	490	1,917	409	235	3,583	61	1,919
5月	18,208	95	1,127	1,640	531	113	112	278	188	31	8	904	1,202	3,167	561	813	1,908	474	173	3,430	93	1,770
6月	15,760	63	1,057	1,629	467	160	133	292	192	27	23	352	1,209	2,554	443	570	1,760	453	283	3,047	55	1,607
7月	18,159	106	1,317	1,834	530	167	144	332	217	69	5	721	1,020	2,844	725	545	1,894	378	325	3,720	48	1,956
8月	17,301	121	1,128	1,798	591	138	119	307	205	77	14	478	1,074	2,794	572	738	1,601	353	220	3,549	60	1,932
9月	18,058	70	1,204	2,036	654	157	179	340	252	48	13	851	1,233	3,398	548	640	1,495	504	349	3,076	48	2,070
21年度	△ 16.3	21.8	△ 20.3	△ 30.8	△ 17.6	△ 25.6	△ 21.2	△ 50.0	△ 38.4	△ 53.8	28.3	△ 26.9	△ 22.8	△ 24.5	△ 10.2	6.0	△ 12.6	△ 16.4	10.1	△ 4.1	△ 13.9	△ 15.7
22年度	8.0	4.4	6.2	34.2	17.3	21.0	48.3	55.0	44.7	74.9	△ 6.3	23.2	9.7	8.7	10.8	10.6	△ 2.3	8.0	15.5	14.3	30.8	△ 12.4
23年度	8.6	19.1	19.3	△ 0.5	3.4	△ 0.8	△ 3.9	△ 3.8	△ 7.5	△ 26.0	11.8	42.7	6.6	9.9	8.6	3.6	13.0	6.5	15.1	7.6	△ 26.1	7.0
24年度	13.1	△ 5.1	26.0	2.4	6.9	6.7	6.8	△ 1.6	△ 8.4	△ 16.5	△ 9.8	36.9	7.7	14.0	18.2	14.4	12.6	8.1	16.3	13.4	△ 2.0	18.9
平成24年9月	10.7	△ 40.2	22.1	2.9	4.1	9.3	33.9	△ 5.6	5.9	△ 38.2	△ 75.0	3.9	4.7	8.2	△ 5.8	47.6	27.4	△ 5.7	35.5	20.1	△ 52.3	18.6
10月	13.0	22.9	28.4	5.6	16.6	13.0	△ 14.1	△ 16.6	5.7	△ 32.4	△ 11.1	16.7	31.0	41.9	△ 9.1	△ 11.7	1.3	△ 18.7	23.0	19.5	△ 4.2	12.8
11月	10.7	△ 16.9	4.6	△ 7.6	△ 0.7	3.1	7.1	△ 5.7	△ 43.6	△ 34.4	57.1	89.9	△ 7.1	4.7	23.8	23.2	1.6	△ 19.1	41.3	7.8	56.7	38.3
12月	3.6	△ 48.1	19.6	△ 8.5	3.3	16.5	12.6	△ 26.0	0.7	△ 54.8	△ 66.7	△ 32.5	△ 2.9	1.4	1.2	10.9	17.5	14.4	3.7	6.5	△ 3.6	27.2
平成25年1月	7.8	39.0	53.5	△ 5.0	△ 20.2	5.7	△ 14.2	47.0	△ 20.7	△ 49.1	14.3	41.8	4.5	0.4	21.3	42.3	△ 13.8	△ 9.4	△ 20.9	18.7	△ 29.7	12.9
2月	10.6	50.0	12.1	△ 2.8	21.1	3.9	5.8	2.1	△ 38.6	△ 31.4	△ 25.0	48.4	10.7	2.8	8.3	25.9	10.0	△ 5.4	21.0	35.9	9.9	0.4
3月	3.1	△ 3.6	19.0	8.4	31.8	△ 17.5	14.5	2.8	12.2	△ 15.2	375.0	11.7	3.6	17.2	20.8	△ 9.8	△ 5.7	△ 15.4	30.9	△ 0.6	△ 41.8	16.9
4月	8.1	△ 16.3	40.5	10.9	6.5	41.9	6.3	9.8	73.8	36.0	41.7	△ 3.4	16.4	△ 3.4	27.4	24.7	△ 10.1	6.8	15.8	13.0	△ 11.6	14.0
5月	3.5	4.4	11.7	3.4	20.1	△ 15.7	5.7	11.2	2.7	55.0	60.0	△ 4.1	△ 4.1	△ 2.4	△ 2.8	22.3	8.7	△ 2.7	36.2	7.5	△ 23.1	△ 7.8
6月	1.4	△ 28.4	10.6	△ 8.4	△ 4.3	4.6	△ 12.5	△ 1.4	△ 28.1	△ 32.5	228.6	13.4	△ 0.6	△ 0.6	17.3	△ 1.0	△ 1.0	7.9	12.7	6.0	△ 36.8	1.0
7月	9.9	89.3	23.4	24.3	37.0	8.4	23.1	18.1	42.8	165.4	△ 28.6	△ 9.7	△ 6.8	△ 6.8	40.8	1.7	9.6	7.1	40.7	11.9	54.8	7.6
8月	△ 1.4	40.7	2.4	13.7	20.9	△ 1.4	△ 4.8	34.6	17.1	42.6	55.6	△ 5.8	△ 12.9	11.1	△ 7.2	△ 12.1	△ 22.2	13.2	41.0	10.7	△ 22.1	7.8
9月	7.0	9.4	6.9	16.0	21.3	△ 4.3	22.6	18.5	8.6	128.6	160.0	1.7	21.8	4.2	26.0	△ 22.9	1.4	3.6	28.8	△ 5.8	△ 7.7	3.1

(注)平成19年11月改定の「日本標準産業分類」に基づく区分により取算したもの。

資料N

態 様 別 新 規 常 用 求 職 者 状 況 (原 数 値)

	新規求職者数	在職者	離職者		自己都合離職者		定年等	無業者
			事業主都合離職者	自己都合離職者	事業主都合離職者	自己都合離職者		
20年度	108,241	24,731	73,733	22,974	45,732	5,027	9,777	
21年度	118,840	25,202	81,779	31,125	44,726	5,928	11,859	
22年度	112,828	24,969	72,854	24,515	43,073	5,266	15,005	
23年度	110,492	24,826	68,545	22,848	41,246	4,451	17,121	
24年度	104,614	24,717	66,881	22,258	40,501	4,122	13,016	
平成24年9月	8,165	1,949	5,209	1,625	3,248	336	1,007	
10月	9,232	2,007	6,136	2,062	3,718	356	1,089	
11月	7,285	1,688	4,744	1,603	2,874	267	853	
12月	5,852	1,420	3,761	1,251	2,276	234	671	
平成25年1月	9,220	2,515	5,695	1,795	3,568	342	1,010	
2月	8,733	2,627	5,130	1,663	3,133	334	976	
3月	9,783	2,832	5,604	1,750	3,520	334	1,347	
4月	11,211	2,152	7,669	2,862	4,276	531	1,390	
5月	8,695	2,094	5,578	1,806	3,437	335	1,023	
6月	7,715	1,939	4,801	1,466	3,084	251	975	
7月	8,195	1,940	5,306	1,712	3,292	302	949	
8月	7,380	1,852	4,706	1,358	3,131	217	822	
9月	7,948	2,090	4,889	1,378	3,257	254	969	
		前	年	同	月	比		
20年度	7.0	10.4	6.4	31.4	△ 3.5	13.8	2.9	
21年度	9.8	1.9	10.9	35.5	△ 2.2	17.9	21.3	
22年度	△ 5.1	△ 0.9	△ 10.9	△ 21.2	△ 3.7	△ 11.2	26.5	
23年度	△ 2.1	△ 0.6	△ 5.9	△ 6.8	△ 4.2	△ 15.5	14.1	
24年度	△ 5.3	△ 0.4	△ 2.4	△ 2.6	△ 1.8	△ 7.4	△ 24.0	
平成24年9月	△ 7.6	△ 4.1	△ 4.4	△ 6.1	△ 4.3	2.8	△ 25.7	
10月	1.3	1.7	5.3	4.7	5.9	2.3	△ 17.0	
11月	△ 9.9	△ 2.9	△ 6.6	△ 1.3	△ 7.8	△ 20.3	△ 32.7	
12月	△ 13.2	△ 14.9	△ 8.3	△ 13.4	△ 5.2	△ 8.2	△ 31.2	
平成25年1月	△ 3.9	12.2	△ 8.1	△ 18.2	△ 2.6	△ 1.7	△ 12.9	
2月	△ 5.3	3.8	△ 6.5	△ 5.1	△ 7.3	△ 6.4	△ 18.9	
3月	△ 5.7	2.2	△ 4.9	△ 9.0	△ 1.6	△ 14.6	△ 21.1	
4月	△ 4.6	8.6	△ 5.3	△ 10.5	△ 1.1	△ 8.8	△ 16.6	
5月	△ 7.5	4.6	△ 9.2	△ 11.6	△ 8.0	△ 7.5	△ 18.6	
6月	△ 10.1	△ 1.3	△ 12.4	△ 17.7	△ 7.7	△ 29.5	△ 14.3	
7月	△ 2.1	6.5	△ 3.9	△ 6.1	△ 2.6	△ 4.1	△ 7.7	
8月	△ 10.5	△ 3.1	△ 12.2	△ 19.0	△ 7.4	△ 28.6	△ 15.6	
9月	△ 2.7	7.2	△ 6.1	△ 15.2	0.3	△ 24.4	△ 3.8	

(注) 1. 新規学卒者を除き、パートタイム及び季節労働者を除く常用。2. 定年等とは、定年及び自置等という。

(原数値)

	職業紹介関係					雇用関係					
	1 新規求職者数 (パート含む)	2 新規求人数 (パート含む)	3 紹介件数 (パート含む)	4 就職件数 (パート含む)	5 就職率 (4/1×100)	6 充足数 (パート含む)	7 充足率 (6/2×100)	月 末 適用事業所数	月 末 被保険者数	受給資格 決定件数	受給者 実人員
20年度	159,012	186,019	225,919	43,801	27.5%	44,469	23.9%	41,393	669,540	46,612	*13,330
21年度	177,083	155,753	318,107	47,848	27.0%	49,036	31.5%	41,245	668,490	46,750	*16,893
22年度	169,781	168,184	292,062	47,923	28.2%	48,658	28.9%	41,425	681,188	40,085	*13,581
23年度	164,816	182,710	275,002	47,459	28.8%	48,453	26.5%	41,723	689,762	40,454	*12,526
24年度	154,711	206,726	268,844	46,865	30.3%	47,415	22.9%	41,947	693,461	40,172	*12,884
平成24年9月	12,250	16,881	21,712	3,785	30.9%	3,873	22.9%	41,769	695,935	2,805	13,346
10月	13,544	19,187	23,173	4,218	31.1%	4,233	22.1%	41,798	696,307	3,822	13,572
11月	10,575	17,065	19,771	3,741	35.4%	3,712	21.8%	41,862	697,500	2,708	12,730
12月	8,371	14,362	14,499	3,102	37.1%	3,107	21.6%	41,888	697,806	2,199	11,927
平成25年1月	13,563	17,765	20,629	3,000	22.1%	3,041	17.1%	41,952	694,714	3,046	12,036
2月	12,778	19,601	23,015	3,496	27.4%	3,492	17.8%	41,947	694,058	2,921	11,373
3月	14,161	18,245	27,217	5,149	36.4%	5,180	28.4%	41,947	693,461	2,836	11,016
4月	17,466	17,751	24,830	4,670	26.7%	4,696	26.5%	42,054	696,135	5,197	10,975
5月	13,349	18,208	23,318	4,333	32.5%	4,368	24.0%	42,176	702,183	4,086	12,382
6月	11,471	15,760	19,855	4,046	35.3%	4,066	25.8%	42,219	703,763	2,843	11,978
7月	11,764	18,159	20,247	3,900	33.2%	3,878	21.4%	42,270	703,764	3,236	12,861
8月	10,840	17,301	17,420	3,167	29.2%	3,208	18.5%	42,318	703,456	2,728	12,802
9月	11,826	18,058	19,709	3,765	31.8%	3,722	20.6%	42,010	702,614	2,684	12,346
					前		年				
					同		月				
					比		差				
20年度	7.7	△ 11.6	21.4	△ 3.1	△ 3.1	△ 2.5	2.2	△ 0.6	△ 0.2	6.5	0.7
21年度	11.4	△ 16.3	40.8	9.2	△ 0.5	10.3	7.6	△ 0.4	△ 0.2	0.3	26.7
22年度	△ 4.1	8.0	△ 8.2	0.2	1.2	△ 0.8	△ 2.6	0.4	1.9	△ 14.3	△ 19.6
23年度	△ 2.9	8.6	△ 5.8	△ 1.0	0.6	△ 0.4	△ 2.4	0.7	1.3	0.9	△ 7.8
24年度	△ 6.1	13.1	△ 2.2	△ 1.3	1.5	△ 2.1	△ 3.6	0.5	0.5	△ 0.7	2.9
平成24年9月	△ 8.5	10.7	△ 5.4	△ 10.1	△ 0.5	△ 8.6	△ 4.9	0.6	0.3	△ 7.8	△ 0.9
10月	△ 0.6	13.0	3.0	△ 0.1	0.1	△ 2.1	△ 3.4	0.6	0.3	10.0	4.2
11月	△ 11.4	10.7	△ 6.3	△ 3.5	2.9	△ 4.1	△ 3.3	0.7	0.5	△ 6.7	0.6
12月	△ 12.5	3.6	△ 11.5	△ 6.2	2.5	△ 7.4	△ 2.6	0.7	0.6	△ 6.0	0.1
平成25年1月	△ 3.5	7.8	△ 0.9	△ 4.4	△ 0.2	△ 7.8	△ 2.9	0.8	0.6	△ 14.7	2.7
2月	△ 5.1	10.6	△ 5.3	△ 6.5	△ 0.4	△ 9.6	△ 4.0	0.7	0.5	△ 0.4	△ 4.7
3月	△ 6.4	3.1	△ 4.2	5.9	4.2	3.9	0.2	0.5	0.5	△ 2.8	△ 6.2
4月	△ 3.7	8.1	△ 5.0	3.7	1.9	1.1	△ 1.8	0.5	0.7	△ 13.6	△ 4.1
5月	△ 7.7	3.5	△ 8.8	△ 0.8	2.3	△ 1.6	△ 1.3	0.6	0.7	△ 12.6	△ 14.5
6月	△ 10.2	1.4	△ 19.2	△ 0.8	3.4	△ 2.4	△ 1.0	0.7	0.8	△ 6.5	△ 13.1
7月	△ 1.4	9.9	△ 8.8	△ 4.0	△ 0.9	△ 4.5	△ 3.2	0.7	0.8	6.2	△ 10.8
8月	△ 10.8	△ 1.4	△ 14.5	△ 5.7	1.6	△ 7.5	△ 1.3	0.7	1.0	△ 10.8	△ 11.5
9月	△ 3.5	7.0	△ 9.2	△ 0.5	0.9	△ 3.9	△ 2.3	0.6	1.0	△ 4.3	△ 7.5

資料4

正社員の職業紹介状況

年 月	全体			正社員(原数値)				
	有効求人倍率 (季節調整値)	有効求人 (原数値) (A)	有効求職 (原数値) (B)	有効求人倍率	有効求人 (a)	正社員比率 (a/A)	有効求職 (b)	正社員比率 (b/B)
24年 9月	0.81	45,174	54,760	0.55	20,506	45.4	37,588	68.6
24年 10月	0.81	47,774	55,800	0.57	21,756	45.5	38,225	68.5
24年 11月	0.81	46,630	53,066	0.58	21,096	45.2	36,428	68.6
24年 12月	0.81	43,622	48,102	0.61	20,329	46.6	33,329	69.3
25年 1月	0.84	43,994	49,015	0.61	20,831	47.3	33,878	69.1
25年 2月	0.85	47,399	51,210	0.62	21,941	46.3	35,303	68.9
25年 3月	0.86	49,724	55,294	0.58	22,147	44.5	38,107	68.9
25年 4月	0.89	47,518	58,874	0.54	21,603	45.5	39,875	67.7
25年 5月	0.89	46,216	58,402	0.54	20,951	45.3	39,087	66.9
25年 6月	0.90	44,715	55,734	0.55	20,389	45.6	36,945	66.3
25年 7月	0.92	45,619	53,130	0.59	21,074	46.2	35,981	67.7
25年 8月	0.92	45,170	51,194	0.59	20,697	45.8	34,870	68.1
25年 9月	0.93	47,928	51,091	0.63	21,908	45.7	34,733	68.0

○ 前年同月との比較

24年 9月	0.81	45,174	54,760	0.55	20,506	45.4	37,588	68.6
25年 9月	0.93	47,928	51,091	0.63	21,908	45.7	34,733	68.0
前年同月比(差)	-	6.1	▲ 6.7	0.08	6.8	0.3	▲ 7.6	▲ 0.6

注1:「正社員」とは、パートタイムを除く常用のうち、勤め先で正社員・正職員などと呼称される正規労働者をいう。

2: 求人倍率の季節調整値とは原数値から季節的な変動の要素を除いたもの。なお平成24年12月以前の値は季節調整替えにより公表値とは異なる場合がある。

京都府内の公共職業安定所別有効求人倍率の状況

(パートタイムを含む原数値)

		有効求人倍率	有効求職者数 (人)	有効求人数 (人)
南部地域	平成25年9月	0.92	45,019	41,418
	平成24年9月	0.81	48,493	39,178
	前年差(比)	0.11	▲ 7.2	5.7
うち 京都市地域	平成25年9月	0.96	36,843	35,539
	平成24年9月	0.86	39,652	34,041
	前年差(比)	0.10	▲ 7.1	4.4
北部地域	平成25年9月	1.07	6,072	6,510
	平成24年9月	0.96	6,267	5,996
	前年差(比)	0.11	▲ 3.1	8.6
合 計	平成25年9月	0.94 (※0.93)	51,091	47,928
	平成24年9月	0.82 (※0.81)	54,760	45,174
	前年差(比)	0.12 -	▲ 6.7	6.1

※合計欄の有効求人倍率は季節調整値

京都市地域	京都西陣	平成25年9月	1.00	16,616	16,651
		平成24年9月	0.95	18,336	17,497
		前年差(比)	0.05	▲ 9.4	▲ 4.8
	京都七条	平成25年9月	0.94	13,895	13,061
		平成24年9月	0.77	14,779	11,450
		前年差(比)	0.17	▲ 6.0	14.1
	伏 見	平成25年9月	0.92	6,332	5,827
		平成24年9月	0.78	6,537	5,094
		前年差(比)	0.14	▲ 3.1	14.4
南部地域	宇 治	平成25年9月	0.87	4,644	4,047
		平成24年9月	0.73	5,217	3,807
		前年差(比)	0.14	▲ 11.0	6.3
	京都田辺	平成25年9月	0.52	3,532	1,832
		平成24年9月	0.37	3,624	1,330
		前年差(比)	0.15	▲ 2.5	37.7
北部地域	福知山	平成25年9月	1.18	2,521	2,976
		平成24年9月	1.04	2,652	2,770
		前年差(比)	0.14	▲ 4.9	7.4
	舞 鶴	平成25年9月	1.03	1,737	1,789
		平成24年9月	0.77	1,792	1,380
		前年差(比)	0.26	▲ 3.1	29.6
	峰 山	平成25年9月	0.96	1,814	1,745
		平成24年9月	1.01	1,823	1,846
		前年差(比)	▲ 0.05	▲ 0.5	▲ 5.5

出張所分を含む