

求人・求職バランスシート

平成22年10月

京都労働局

職業別		年齢別	常 用					常 用 的 パ ー ト						
			合 計	～24歳	25歳～	35歳～	45歳～	55歳～	合 計	～24歳	25歳～	35歳～	45歳～	55歳～
合 計	求人募集数		20,234	5,022	4,830	3,740	2,984	3,658	13,753	2,531	2,525	2,519	2,515	3,663
	求職者数		40,385	4,737	12,042	9,670	6,686	7,250	18,682	1,244	3,667	4,200	3,193	6,378
	求人倍率		0.50	1.06	0.40	0.39	0.45	0.50	0.74	2.03	0.69	0.60	0.79	0.57
専門・技術職	求人募集数		6,230	1,395	1,353	1,183	1,082	1,217	3,188	590	588	586	586	838
	求職者数		5,868	620	2,091	1,400	996	761	2,012	104	628	499	337	444
	求人倍率		1.06	2.25	0.65	0.85	1.09	1.60	1.58	5.67	0.94	1.17	1.74	1.89
事務職	求人募集数		1,540	431	400	275	189	245	1,749	327	324	322	322	454
	求職者数		11,026	1,285	3,973	2,764	1,559	1,445	5,094	224	1,296	1,634	991	949
	求人倍率		0.14	0.34	0.10	0.10	0.12	0.17	0.34	1.46	0.25	0.20	0.32	0.48
販売職	求人募集数		3,158	942	892	567	331	426	1,287	242	239	236	234	336
	求職者数		5,138	702	1,629	1,190	918	699	1,641	155	369	365	280	472
	求人倍率		0.61	1.34	0.55	0.48	0.36	0.61	0.78	1.56	0.65	0.65	0.84	0.71
サービス職	求人募集数		2,825	755	717	511	363	479	4,088	761	759	756	753	1,059
	求職者数		2,820	462	755	612	463	528	2,006	169	355	344	332	806
	求人倍率		1.00	1.63	0.95	0.83	0.78	0.91	2.04	4.50	2.14	2.20	2.27	1.31
保安職	求人募集数		963	188	185	175	173	242	223	43	41	40	40	59
	求職者数		247	6	21	28	56	136	128	2	4	6	12	104
	求人倍率		3.90	31.33	8.81	6.25	3.09	1.78	1.74	21.50	10.25	6.67	3.33	0.57
運輸職	求人募集数		1,854	368	363	354	339	430	356	64	62	62	60	108
	求職者数		1,592	65	215	414	410	488	235	5	12	20	31	167
	求人倍率		1.16	5.66	1.69	0.86	0.83	0.88	1.51	12.80	5.17	3.10	1.94	0.65
技能工、製造職	求人募集数		3,518	939	886	639	472	582	2,840	517	512	510	509	792
	求職者数		8,541	804	1,906	2,145	1,525	2,161	4,608	311	528	732	761	2,276
	求人倍率		0.41	1.17	0.46	0.30	0.31	0.27	0.62	1.66	0.97	0.70	0.67	0.35

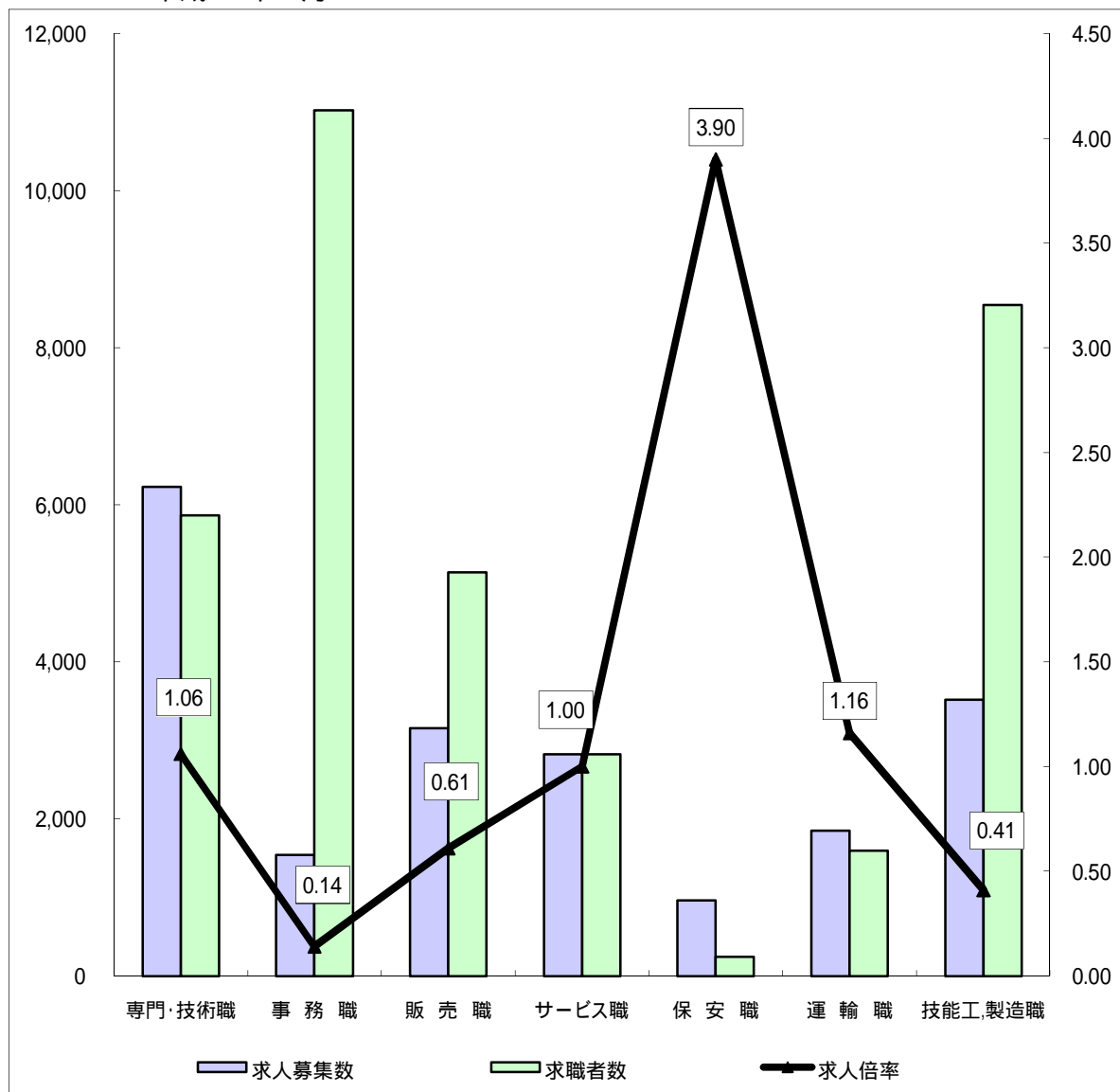
(注)

- この数値は、京都労働局管内の公共職業安定所の合計数です。
- 求人募集数・求職者数・求人倍率は、正式にはそれぞれ有効求人数・有効求職者数・有効求人倍率といたします。
- 求人倍率は、求職者1人あたりの求人募集数を意味しています。
- 「職業」の合計欄には、「管理職」「農林漁業職」「職業分類不能」を含みます。
- 常用とは、雇用契約において雇用期間の定めがないか又は4ヶ月以上の雇用期間が定められているもの(季節労働者を除く)をいいます。
- 常用的パートとは、パートタイムの内雇用期間の定めがないか又は4ヶ月以上の雇用期間によって就労するものをいいます。

求人・求職バランスシート(常用)

京都労働局

平成22年10月



*求人募集数・求職者数は左目盛(人)、求人倍率は右目盛(倍)

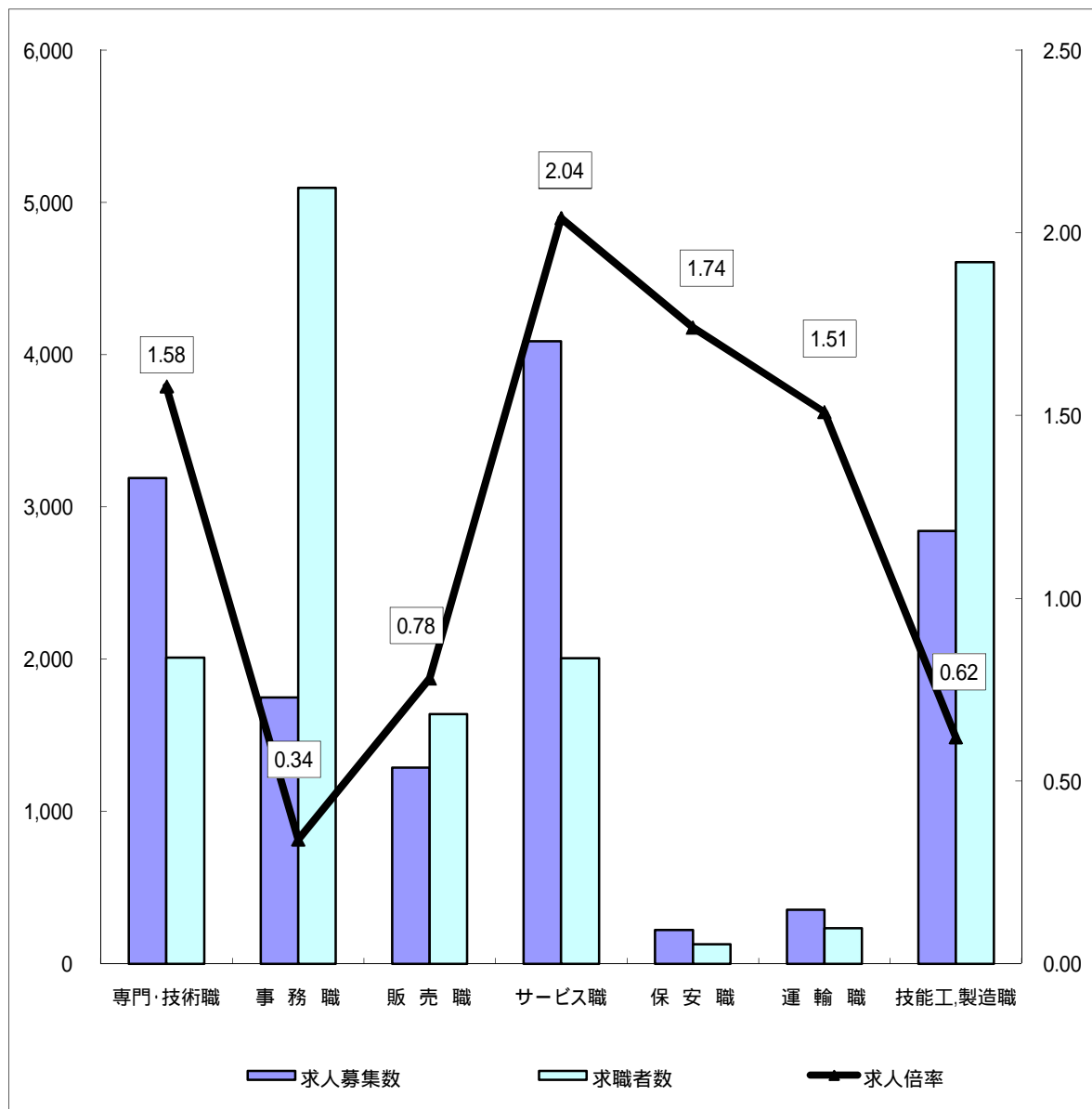
	専門・技術職	事務職	販売職	サービス職	保安職	運輸職	技能工・製造職	計
求人募集数	6,230	1,540	3,158	2,825	963	1,854	3,518	20,234
求職者数	5,868	11,026	5,138	2,820	247	1,592	8,541	40,385
求人倍率	1.06	0.14	0.61	1.00	3.90	1.16	0.41	0.50

- (注) 1 求人募集数・求職者数・求人倍率は正式にはそれぞれ有効求人人数・有効求職者数・有効求人倍率といたします。
 2 求人倍率は、求職者1人あたりの求人募集数を意味しています。
 3 [職業]の合計欄には、[管理職] [農林漁業職] [職業分類不能] を含みます。
 4 常用とは、雇用契約において雇用期間の定めがないか又は4ヶ月以上の雇用期間が定められているもの(季節労働者を除く)をいいます。
 5 常用的パートとは、パートタイムのうち雇用期間の定めがないか又は4ヶ月以上の雇用期間によって就労するものをいいます。

求人・求職バランスシート(常用的パート)

京都労働局

平成22年10月



*求人募集数・求職者数は左目盛(人)、求人倍率は右目盛(倍)

	専門・技術職	事務職	販売職	サービス職	保安職	運輸職	技能工・製造職	計
求人募集数	3,188	1,749	1,287	4,088	223	356	2,840	13,753
求職者数	2,012	5,094	1,641	2,006	128	235	4,608	18,682
求人倍率	1.58	0.34	0.78	2.04	1.74	1.51	0.62	0.74

- (注) 1 求人募集数・求職者数・求人倍率は正式にはそれぞれ有効求人人数・有効求職者数・有効求人倍率といいます。
 2 求人倍率は、求職者1人あたりの求人募集数を意味しています。
 3 [職業]の合計欄には、[管理職] [農林漁業職] [職業分類不能] を含みます。

求人・求職バランスシート

平成22年10月

ハローワーク南部5所

職業別		年齢別	常 用					常 用 的 パ ー ト					
			合 計	～24歳	25歳～	35歳～	45歳～	55歳～	合 計	～24歳	25歳～	35歳～	45歳～
合 計	求人募集数	17,973	4,506	4,307	3,297	2,641	3,222	11,847	2,195	2,179	2,168	2,155	3,150
	求職者数	36,036	4,175	11,040	8,725	5,877	6,219	16,049	1,033	3,165	3,631	2,740	5,480
	求人倍率	0.50	1.08	0.39	0.38	0.45	0.52	0.74	2.12	0.69	0.60	0.79	0.57
専 門 ・ 技 術 職	求人募集数	5,560	1,274	1,216	1,050	955	1,065	2,845	538	532	521	515	739
	求職者数	5,422	566	1,958	1,311	897	690	1,761	86	559	431	293	392
	求人倍率	1.03	2.25	0.62	0.80	1.06	1.54	1.62	6.26	0.95	1.21	1.76	1.89
事 務 職	求人募集数	1,394	413	357	242	169	213	1,561	302	294	285	279	401
	求職者数	10,085	1,174	3,683	2,541	1,416	1,271	4,509	191	1,131	1,446	895	846
	求人倍率	0.14	0.35	0.10	0.10	0.12	0.17	0.35	1.58	0.26	0.20	0.31	0.47
販 売 職	求人募集数	2,828	879	807	491	285	366	977	195	182	176	176	248
	求職者数	4,744	625	1,518	1,109	845	647	1,430	120	319	312	249	430
	求人倍率	0.60	1.41	0.53	0.44	0.34	0.57	0.68	1.63	0.57	0.56	0.71	0.58
サ ー ビ ス 職	求人募集数	2,581	709	660	453	328	431	3,447	650	646	637	632	882
	求職者数	2,480	374	688	535	413	470	1,609	131	278	274	261	665
	求人倍率	1.04	1.90	0.96	0.85	0.79	0.92	2.14	4.96	2.32	2.32	2.42	1.33
保 安 職	求人募集数	778	160	157	143	134	184	209	47	43	37	34	48
	求職者数	208	4	18	27	48	111	106	2	2	4	12	86
	求人倍率	3.74	40.00	8.72	5.30	2.79	1.66	1.97	23.50	21.50	9.25	2.83	0.56
運 輸 職	求人募集数	1,753	359	348	329	314	403	322	65	60	55	50	92
	求職者数	1,291	55	180	335	327	394	206	5	11	18	28	144
	求人倍率	1.36	6.53	1.93	0.98	0.96	1.02	1.56	13.00	5.45	3.06	1.79	0.64
技 能 工 ・ 製 造 職	求人募集数	2,960	816	749	528	391	476	2,464	457	450	441	431	685
	求職者数	6,749	602	1,559	1,775	1,184	1,629	3,519	232	395	555	559	1,778
	求人倍率	0.44	1.36	0.48	0.30	0.33	0.29	0.70	1.97	1.14	0.79	0.77	0.39

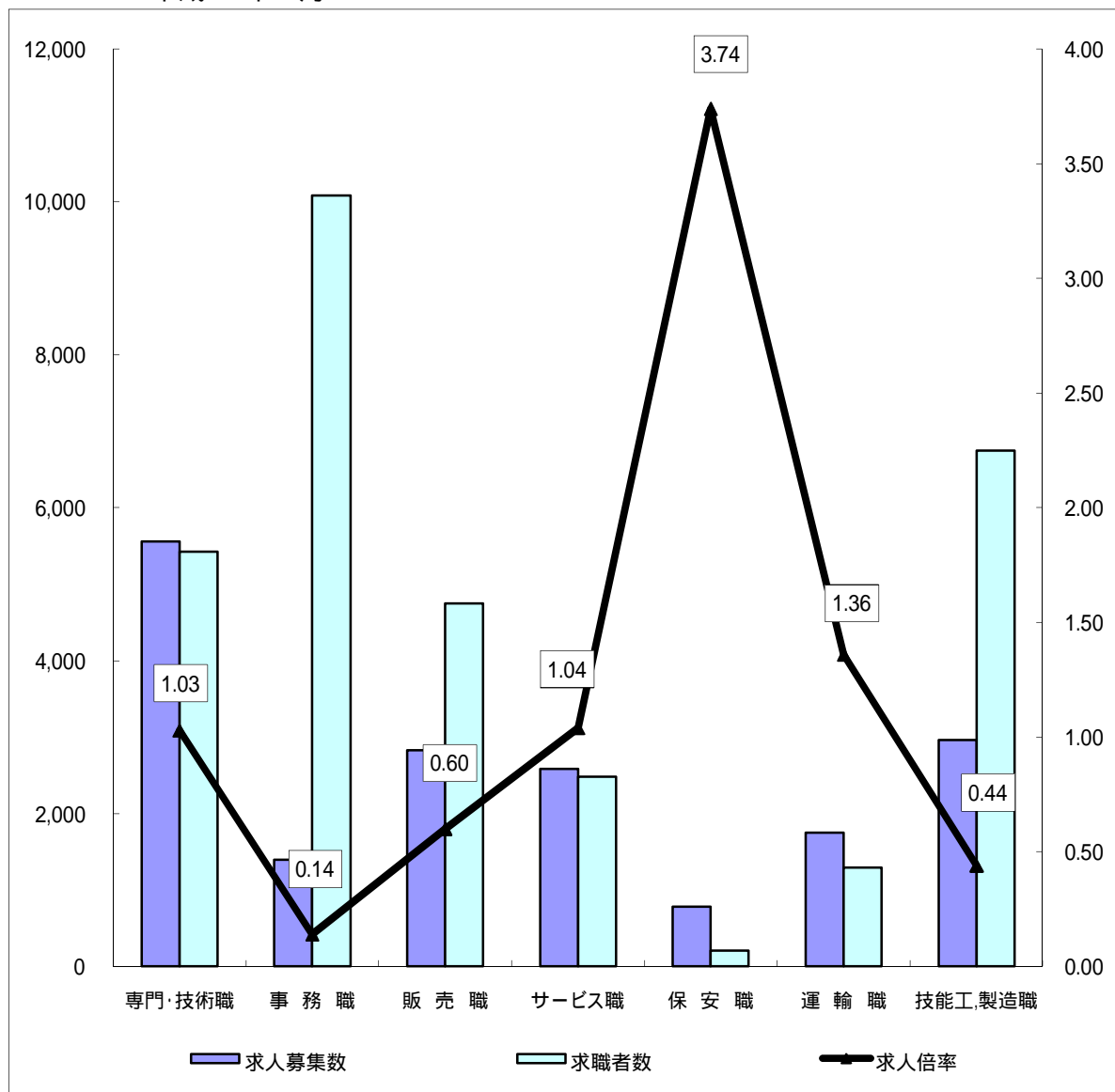
(注)

- この数値は、京都府内南部5公共職業安定所の合計数です。
- 求人募集数・求職者数・求人倍率は、正式にはそれぞれ有効求人数・有効求職者数・有効求人倍率といえます。
- 求人倍率は、求職者1人あたりの求人募集数を意味しています。
- 「職業」の合計欄には、「管理職」「農林漁業職」「職業分類不能」を含みます。
- 常用とは、雇用契約において雇用期間の定めがないか又は4ヶ月以上の雇用期間が定められているもの(季節労働者を除く)をいいます。
- 常用的パートとは、パートタイムの内雇用期間の定めがないか又は4ヶ月以上の雇用期間によって就労するものをいいます。

求人・求職バランスシート(常用)

ハローワーク南部5所

平成22年10月



*求人募集数・求職者数は左目盛(人)、求人倍率は右目盛(倍)

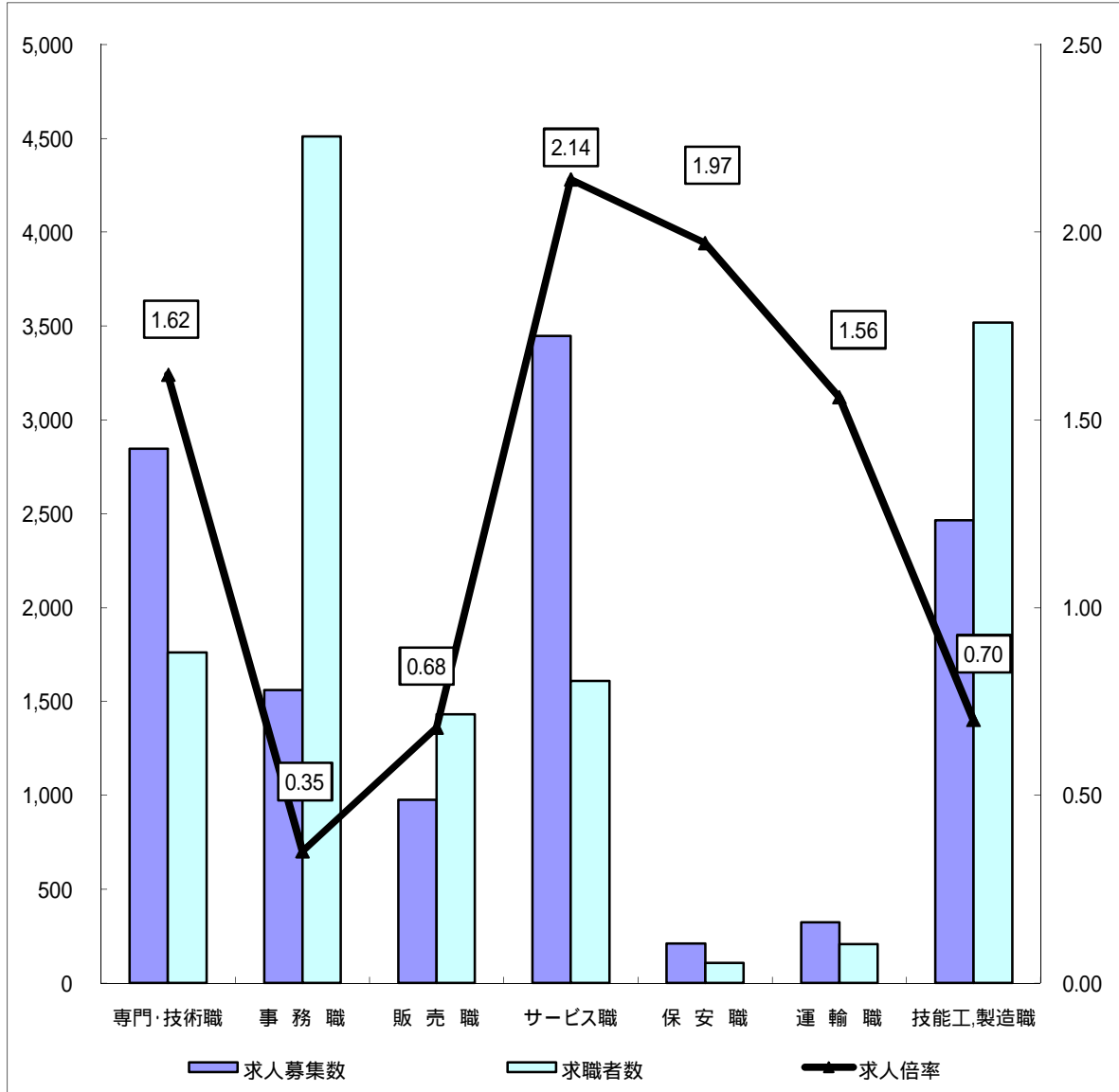
	専門・技術職	事務職	販売職	サービス職	保安職	運輸職	技能工・製造職	計
求人募集数	5,560	1,394	2,828	2,581	778	1,753	2,960	17,973
求職者数	5,422	10,085	4,744	2,480	208	1,291	6,749	36,036
求人倍率	1.03	0.14	0.60	1.04	3.74	1.36	0.44	0.50

- (注) 1 求人募集数・求職者数・求人倍率は正式にはそれぞれ有効求人人数・有効求職者数・有効求人倍率といえます。
 2 求人倍率は、求職者1人あたりの求人募集数を意味しています。
 3 [職業]の合計欄には、[管理職] [農林漁業職] [職業分類不能] を含みます。
 4 常用とは、雇用契約において雇用期間の定めがないか又は4ヶ月以上の雇用期間が定められているもの(季節労働者を除く)をいいます。
 5 常用的パートとは、パートタイムのうち雇用期間の定めがないか又は4ヶ月以上の雇用期間によって就労するものをいいます。

求人・求職バランスシート(常用的パート)

ハローワーク南部5所

平成22年10月



*求人募集数・求職者数は左目盛(人)、求人倍率は右目盛(倍)

	専門・技術職	事務職	販売職	サービス職	保安職	運輸職	技能工・製造職	計
求人募集数	2,845	1,561	977	3,447	209	322	2,464	11,847
求職者数	1,761	4,509	1,430	1,609	106	206	3,519	16,049
求人倍率	1.62	0.35	0.68	2.14	1.97	1.56	0.70	0.74

- (注) 1 求人募集数・求職者数・求人倍率は正式にはそれぞれ有効求人数・有効求職者数・有効求人倍率といえます。
 2 求人倍率は、求職者1人あたりの求人募集数を意味しています。
 3 [職業]の合計欄には、[管理職] [農林漁業職] [職業分類不能] を含みます。

求人・求職バランスシート

平成22年10月

ハローワーク北部3所

職業別		年齢別	常 用					常 用 的 パ ー ト					
			合 計	～24歳	25歳～	35歳～	45歳～	55歳～	合 計	～24歳	25歳～	35歳～	45歳～
合 計	求人募集数	2,261	558	525	429	330	419	1,906	361	353	349	348	495
	求職者数	4,349	562	1,002	945	809	1,031	2,633	211	502	569	453	898
	求人倍率	0.52	0.99	0.52	0.45	0.41	0.41	0.72	1.71	0.70	0.61	0.77	0.55
専 門 ・ 技 術 職	求人募集数	670	159	139	121	113	138	343	70	66	62	60	85
	求職者数	446	54	133	89	99	71	251	18	69	68	44	52
	求人倍率	1.50	2.94	1.05	1.36	1.14	1.94	1.37	3.89	0.96	0.91	1.36	1.63
事 務 職	求人募集数	146	55	34	20	18	19	188	42	38	34	32	42
	求職者数	941	111	290	223	143	174	585	33	165	188	96	103
	求人倍率	0.16	0.50	0.12	0.09	0.13	0.11	0.32	1.27	0.23	0.18	0.33	0.41
販 売 職	求人募集数	330	101	88	63	34	44	310	62	60	56	54	78
	求職者数	394	77	111	81	73	52	211	35	50	53	31	42
	求人倍率	0.84	1.31	0.79	0.78	0.47	0.85	1.47	1.77	1.20	1.06	1.74	1.86
サ ー ビ ス 職	求人募集数	244	74	63	48	25	34	641	125	122	117	113	164
	求職者数	340	88	67	77	50	58	397	38	77	70	71	141
	求人倍率	0.72	0.84	0.94	0.62	0.50	0.59	1.61	3.29	1.58	1.67	1.59	1.16
保 安 職	求人募集数	185	38	37	35	33	42	14	6	4	3	1	0
	求職者数	39	2	3	1	8	25	22	0	2	2	0	18
	求人倍率	4.74	19.00	12.33	35.00	4.13	1.68	0.64	0.00	2.00	1.50	0.00	0.00
運 輸 職	求人募集数	101	34	23	17	14	13	34	10	10	6	4	4
	求職者数	301	10	35	79	83	94	29	0	1	2	3	23
	求人倍率	0.34	3.40	0.66	0.22	0.17	0.14	1.17	0.00	10.00	3.00	1.33	0.17
技 能 工 ・ 製 造 職	求人募集数	558	158	136	101	71	92	376	77	74	70	64	91
	求職者数	1,792	202	347	370	341	532	1,089	79	133	177	202	498
	求人倍率	0.31	0.78	0.39	0.27	0.21	0.17	0.35	0.97	0.56	0.40	0.32	0.18

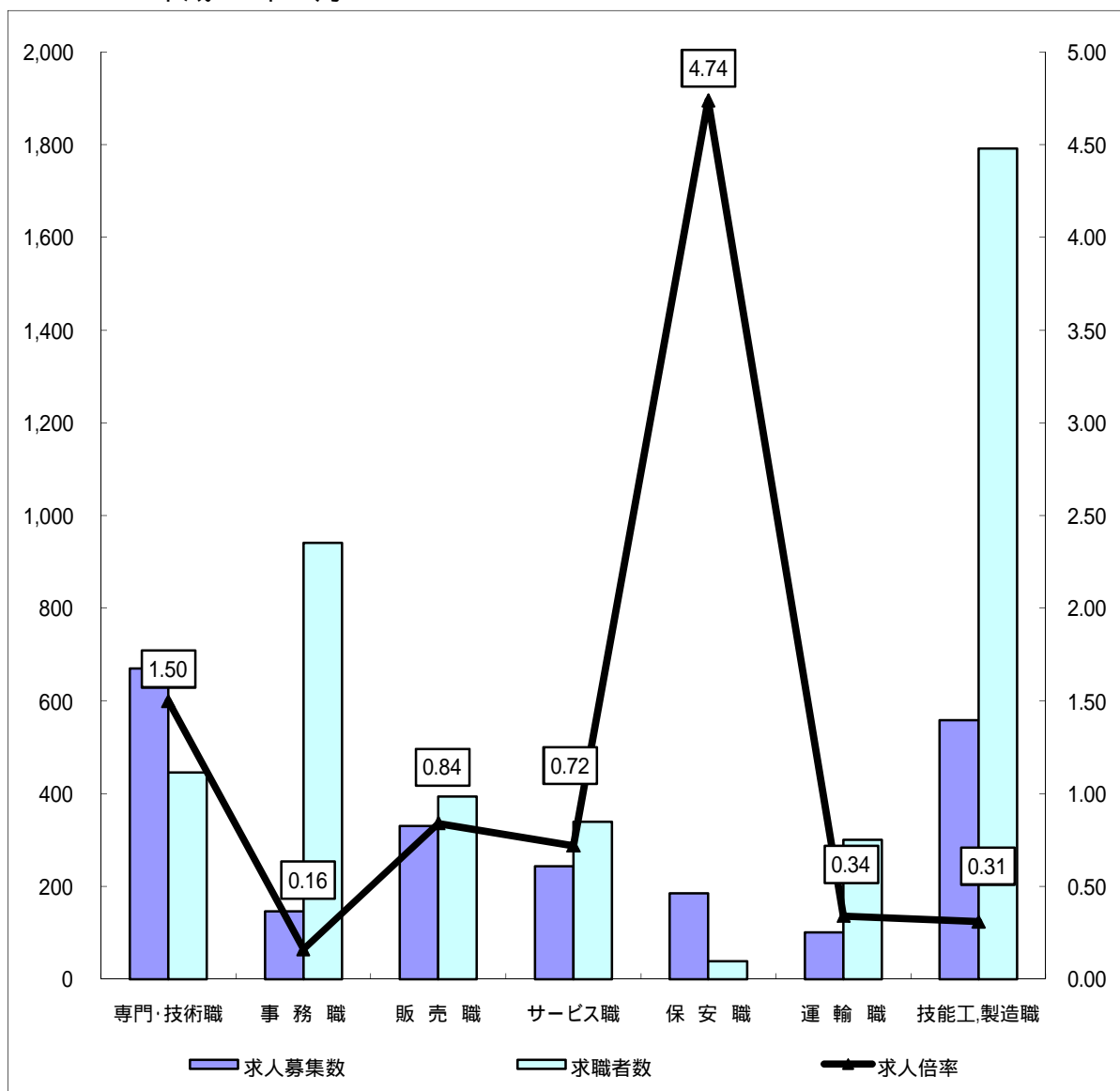
(注)

- この数値は、京都府内北部3公共職業安定所の合計数です。
- 求人募集数・求職者数・求人倍率は、正式にはそれぞれ有効求人数・有効求職者数・有効求人倍率といたします。
- 求人倍率は、求職者1人あたりの求人募集数を意味しています。
- 「職業」の合計欄には、「管理職」「農林漁業職」「職業分類不能」を含みます。
- 常用とは、雇用契約において雇用期間の定めがないか又は4ヶ月以上の雇用期間が定められているもの(季節労働者を除く)をいいます。
- 常用的パートとは、パートタイムの内雇用期間の定めがないか又は4ヶ月以上の雇用期間によって就労するものをいいます。

求人・求職バランスシート(常用)

ハローワーク北部3所

平成22年10月



*求人募集数・求職者数は左目盛(人)、求人倍率は右目盛(倍)

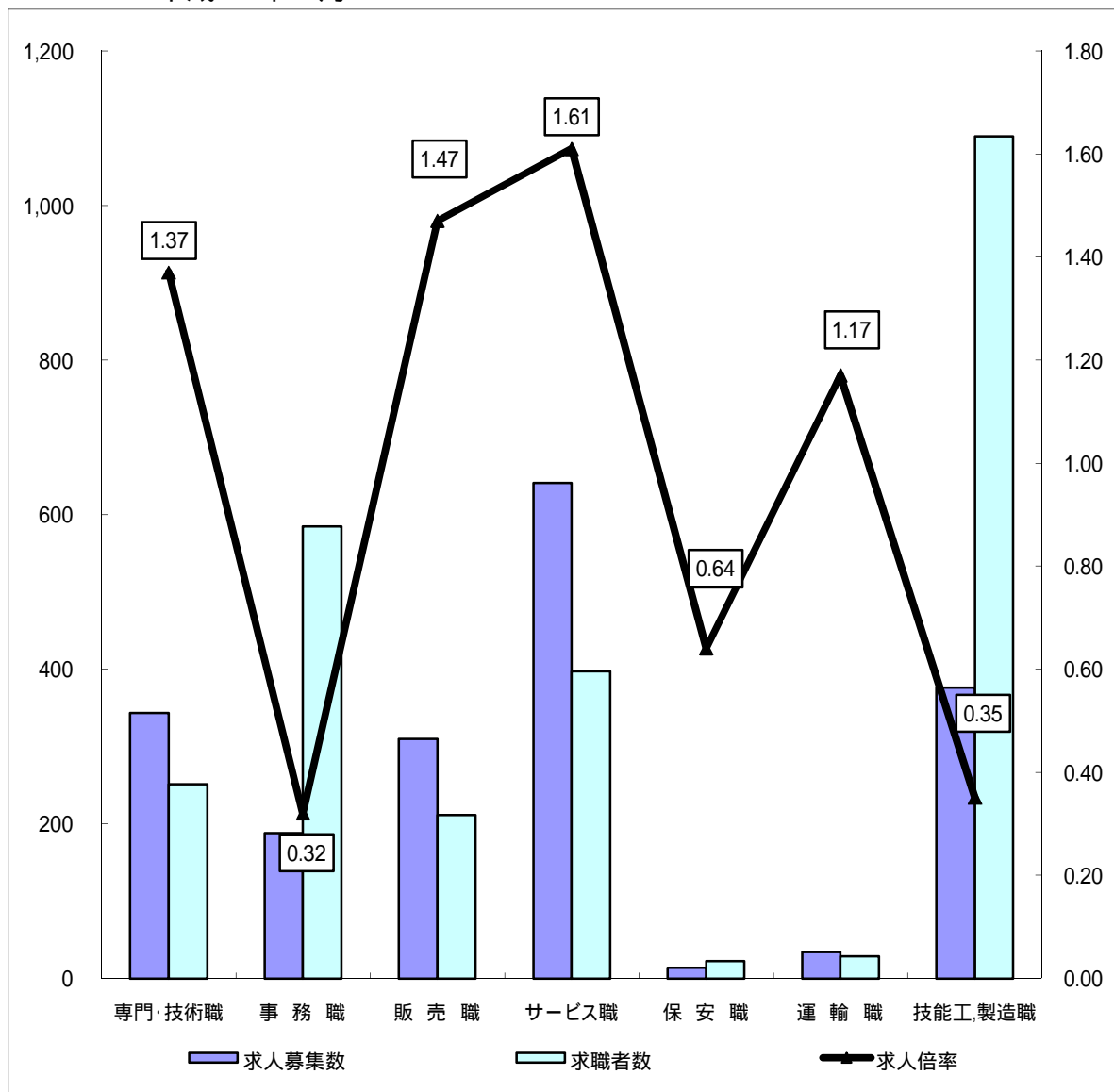
	専門・技術職	事務職	販売職	サービス職	保安職	運輸職	技能工・製造職	計
求人募集数	670	146	330	244	185	101	558	2,261
求職者数	446	941	394	340	39	301	1,792	4,349
求人倍率	1.50	0.16	0.84	0.72	4.74	0.34	0.31	0.52

- (注) 1 求人募集数・求職者数・求人倍率は正式にはそれぞれ有効求人人数・有効求職者数・有効求人倍率といえます。
 2 求人倍率は、求職者1人あたりの求人募集数を意味しています。
 3 [職業]の合計欄には、[管理職] [農林漁業職] [職業分類不能] を含みます。
 4 常用とは、雇用契約において雇用期間の定めがないか又は4ヶ月以上の雇用期間が定められているもの(季節労働者を除く)をいいます。
 5 常用的パートとは、パートタイムのうち雇用期間の定めがないか又は4ヶ月以上の雇用期間によって就労するものをいいます。

求人・求職バランスシート(常用的パート)

ハローワーク北部3所

平成22年10月



*求人募集数・求職者数は左目盛(人)、求人倍率は右目盛(倍)

	専門・技術職	事務職	販売職	サービス職	保安職	運輸職	技能工・製造職	計
求人募集数	343	188	310	641	14	34	376	1,906
求職者数	251	585	211	397	22	29	1,089	2,633
求人倍率	1.37	0.32	1.47	1.61	0.64	1.17	0.35	0.72

- (注) 1 求人募集数・求職者数・求人倍率は正式にはそれぞれ有効求人人数・有効求職者数・有効求人倍率といえます。
 2 求人倍率は、求職者1人あたりの求人募集数を意味しています。
 3 [職業]の合計欄には、[管理職] [農林漁業職] [職業分類不能] を含みます。