

求人・求職バランスシート

平成22年8月

京都労働局

職業別	年齢別	常 用					常 用 的 パ ー ト						
		合 計	～24歳	25歳～	35歳～	45歳～	55歳～	合 計	～24歳	25歳～	35歳～	45歳～	55歳～
合 計	求人募集数	17,793	4,377	4,255	3,320	2,634	3,207	12,892	2,378	2,373	2,369	2,366	3,406
	求職者数	41,114	4,914	12,238	9,812	6,700	7,450	18,501	1,356	3,695	3,838	3,132	6,480
	求人倍率	0.43	0.89	0.35	0.34	0.39	0.43	0.70	1.75	0.64	0.62	0.76	0.53
専門・技術職	求人募集数	4,737	1,045	1,031	921	837	903	2,891	534	532	532	532	761
	求職者数	5,891	617	2,084	1,392	972	826	1,942	103	599	446	326	468
	求人倍率	0.80	1.69	0.49	0.66	0.86	1.09	1.49	5.18	0.89	1.19	1.63	1.63
事務職	求人募集数	1,398	384	353	247	180	234	1,528	288	284	282	282	392
	求職者数	11,352	1,371	4,070	2,864	1,541	1,506	4,902	243	1,290	1,443	939	987
	求人倍率	0.12	0.28	0.09	0.09	0.12	0.16	0.31	1.19	0.22	0.20	0.30	0.40
販売職	求人募集数	2,968	862	833	549	318	406	1,150	219	216	209	208	298
	求職者数	5,249	736	1,630	1,239	924	720	1,574	156	354	293	287	484
	求人倍率	0.57	1.17	0.51	0.44	0.34	0.56	0.73	1.40	0.61	0.71	0.72	0.62
サービス職	求人募集数	2,620	697	666	474	341	442	3,766	701	697	696	696	976
	求職者数	2,821	437	797	595	441	551	2,044	205	372	326	316	825
	求人倍率	0.93	1.59	0.84	0.80	0.77	0.80	1.84	3.42	1.87	2.13	2.20	1.18
保安職	求人募集数	760	147	144	138	136	195	268	50	50	50	49	69
	求職者数	241	6	23	25	63	124	121	3	6	1	17	94
	求人倍率	3.15	24.50	6.26	5.52	2.16	1.57	2.21	16.67	8.33	50.00	2.88	0.73
運輸職	求人募集数	1,682	334	336	323	306	383	507	92	91	90	89	145
	求職者数	1,581	68	237	399	375	502	248	6	12	21	25	184
	求人倍率	1.06	4.91	1.42	0.81	0.82	0.76	2.04	15.33	7.58	4.29	3.56	0.79
技能工、製造職	求人募集数	3,447	896	855	624	474	598	2,750	505	504	500	498	743
	求職者数	8,601	857	1,889	2,152	1,562	2,141	4,604	338	529	717	783	2,237
	求人倍率	0.40	1.05	0.45	0.29	0.30	0.28	0.60	1.49	0.95	0.70	0.64	0.33

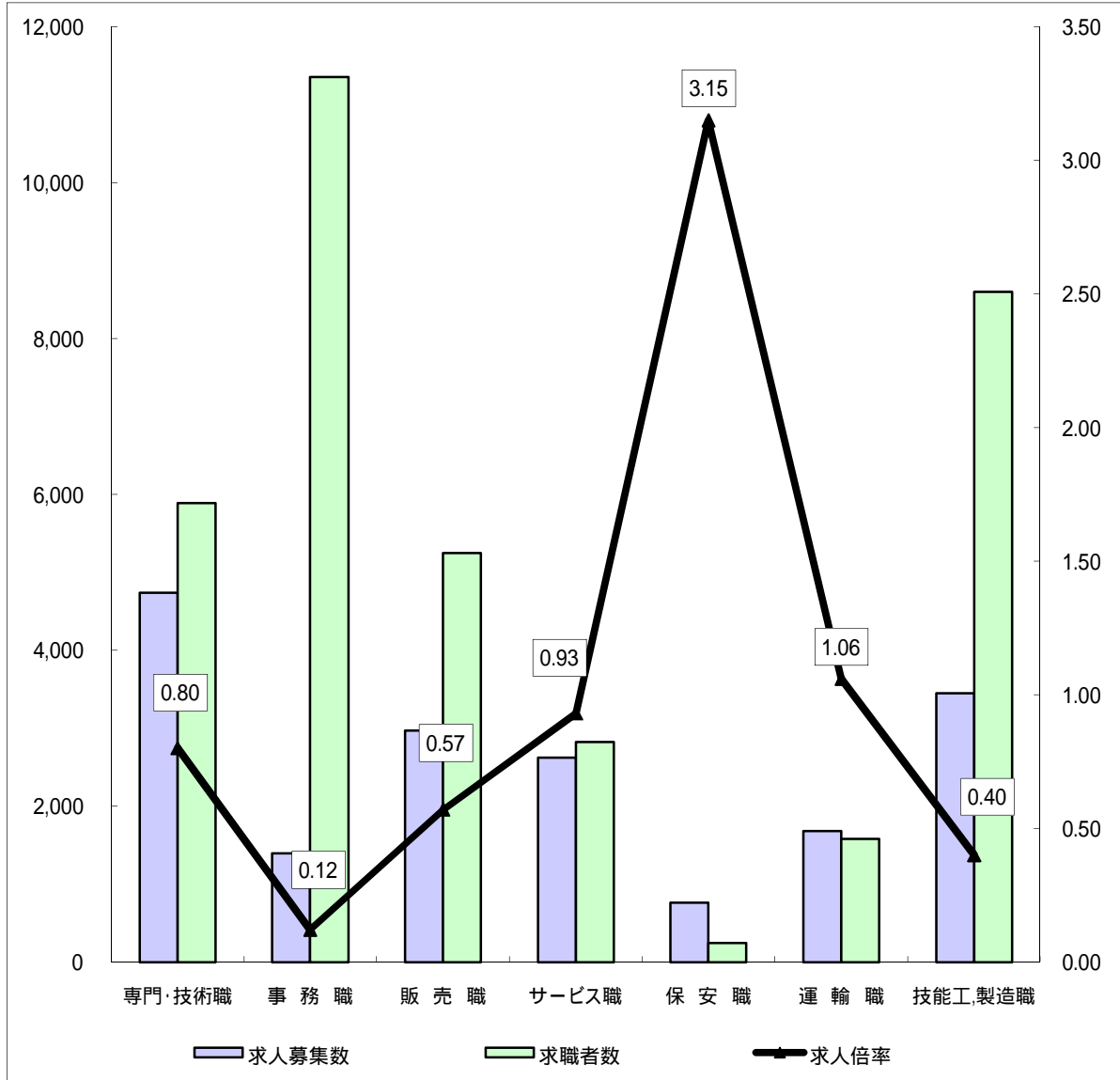
(注)

- この数値は、京都労働局管内の公共職業安定所の合計数です。
- 求人募集数・求職者数・求人倍率は、正式にはそれぞれ有効求人数・有効求職者数・有効求人倍率といたします。
- 求人倍率は、求職者1人あたりの求人募集数を意味しています。
- 「職業」の合計欄には、「管理職」「農林漁業職」「職業分類不能」を含みます。
- 常用とは、雇用契約において雇用期間の定めがないか又は4ヶ月以上の雇用期間が定められているもの(季節労働者を除く)をいいます。
- 常用的パートとは、パートタイムの内雇用期間の定めがないか又は4ヶ月以上の雇用期間によって就労するものをいいます。

求人・求職バランスシート(常用)

京都労働局

平成22年8月



*求人募集数・求職者数は左目盛(人)、求人倍率は右目盛(倍)

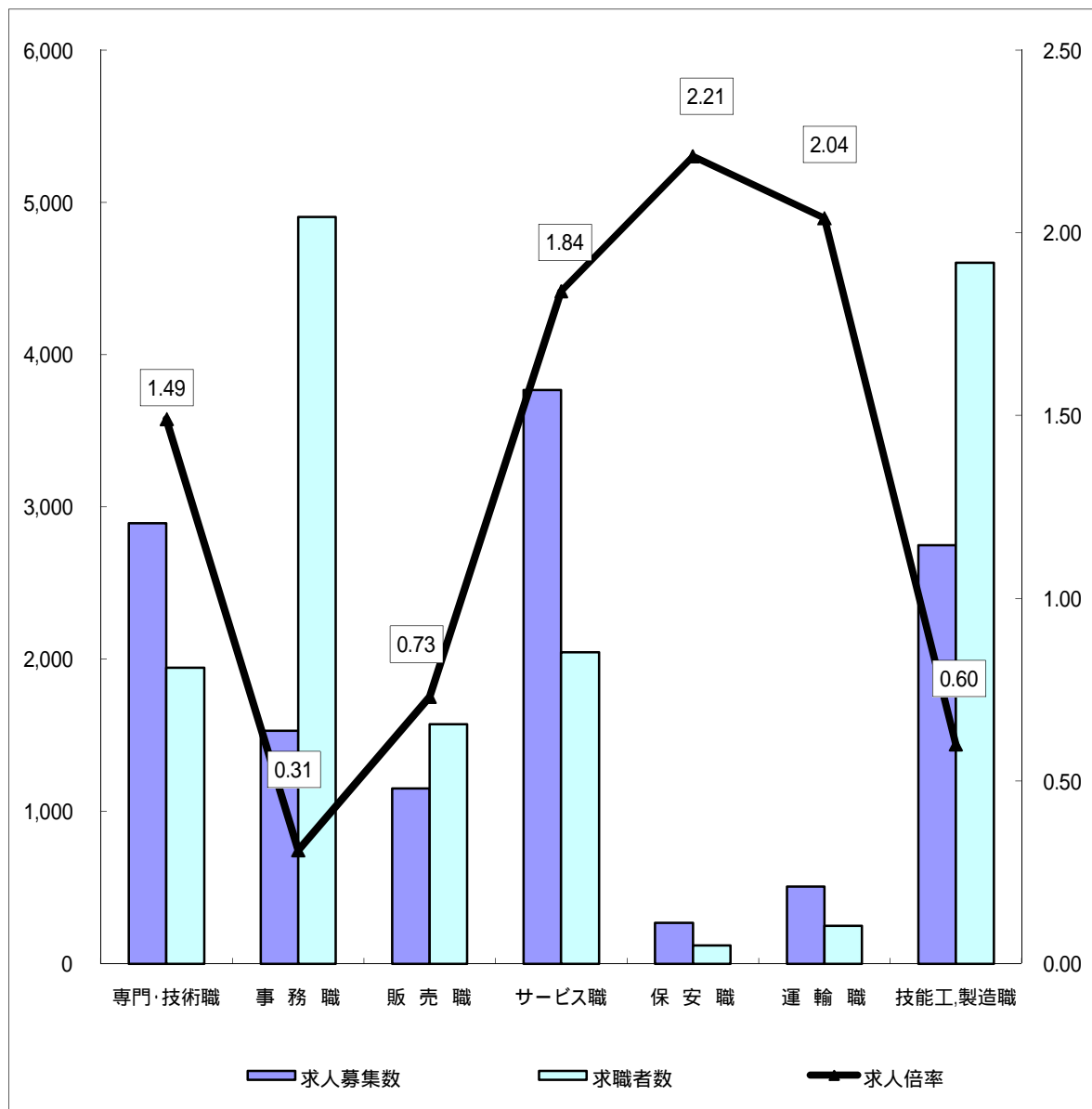
	専門・技術職	事務職	販売職	サービス職	保安職	運輸職	技能工・製造職	計
求人募集数	4,737	1,398	2,968	2,620	760	1,682	3,447	17,793
求職者数	5,891	11,352	5,249	2,821	241	1,581	8,601	41,114
求人倍率	0.80	0.12	0.57	0.93	3.15	1.06	0.40	0.43

- (注) 1 求人募集数・求職者数・求人倍率は正式にはそれぞれ有効求人人数・有効求職者数・有効求人倍率といひます。
 2 求人倍率は、求職者1人あたりの求人募集数を意味しています。
 3 [職業]の合計欄には、[管理職] [農林漁業職] [職業分類不能] を含みます。
 4 常用とは、雇用契約において雇用期間の定めがないか又は4ヶ月以上の雇用期間が定められているもの(季節労働者を除く)をいひます。
 5 常用的パートとは、パートタイムのうち雇用期間の定めがないか又は4ヶ月以上の雇用期間によって就労するものをいひます。

求人・求職バランスシート(常用的パート)

京都労働局

平成22年8月



*求人募集数・求職者数は左目盛(人)、求人倍率は右目盛(倍)

	専門・技術職	事務職	販売職	サービス職	保安職	運輸職	技能工・製造職	計
求人募集数	2,891	1,528	1,150	3,766	268	507	2,750	12,892
求職者数	1,942	4,902	1,574	2,044	121	248	4,604	18,501
求人倍率	1.49	0.31	0.73	1.84	2.21	2.04	0.60	0.70

- (注) 1 求人募集数・求職者数・求人倍率は正式にはそれぞれ有効求人人数・有効求職者数・有効求人倍率といえます。
 2 求人倍率は、求職者1人あたりの求人募集数を意味しています。
 3 [職業]の合計欄には、[管理職] [農林漁業職] [職業分類不能] を含みます。

求人・求職バランスシート

平成22年8月

ハローワーク南部5所

職業別	年齢別	常 用					常 用 的 パ ー ト						
		合 計	～24歳	25歳～	35歳～	45歳～	55歳～	合 計	～24歳	25歳～	35歳～	45歳～	55歳～
合 計	求人募集数	15,645	3,893	3,763	2,901	2,303	2,785	11,132	2,061	2,052	2,043	2,034	2,942
	求職者数	35,636	3,829	10,771	8,782	5,837	6,417	15,877	1,086	3,154	3,341	2,671	5,625
	求人倍率	0.44	1.02	0.35	0.33	0.39	0.43	0.70	1.90	0.65	0.61	0.76	0.52
専 門 ・ 技 術 職	求人募集数	4,127	940	897	798	730	762	2,543	481	474	469	464	655
	求職者数	5,265	495	1,873	1,275	874	748	1,693	81	513	391	287	421
	求人倍率	0.78	1.90	0.48	0.63	0.84	1.02	1.50	5.94	0.92	1.20	1.62	1.56
事 務 職	求人募集数	1,263	362	313	218	162	208	1,327	260	249	243	237	338
	求職者数	10,001	1,064	3,625	2,607	1,380	1,325	4,352	201	1,128	1,293	837	893
	求人倍率	0.13	0.34	0.09	0.08	0.12	0.16	0.30	1.29	0.22	0.19	0.28	0.38
販 売 職	求人募集数	2,629	791	750	475	269	344	935	186	177	170	166	236
	求職者数	4,658	571	1,452	1,142	829	664	1,365	115	303	255	252	440
	求人倍率	0.56	1.39	0.52	0.42	0.32	0.52	0.68	1.62	0.58	0.67	0.66	0.54
サ ー ビ ス 職	求人募集数	2,414	664	621	431	307	391	3,224	615	601	596	589	823
	求職者数	2,407	313	685	521	387	501	1,658	145	295	264	250	704
	求人倍率	1.00	2.12	0.91	0.83	0.79	0.78	1.94	4.24	2.04	2.26	2.36	1.17
保 安 職	求人募集数	600	126	116	107	103	148	247	51	48	45	42	61
	求職者数	199	3	20	21	55	100	98	2	5	1	16	74
	求人倍率	3.02	42.00	5.80	5.10	1.87	1.48	2.52	25.50	9.60	45.00	2.63	0.82
運 輸 職	求人募集数	1,579	332	318	293	277	359	457	87	82	80	80	128
	求職者数	1,273	51	188	332	295	407	212	5	9	18	22	158
	求人倍率	1.24	6.51	1.69	0.88	0.94	0.88	2.16	17.40	9.11	4.44	3.64	0.81
技 能 工 ・ 製 造 職	求人募集数	2,895	780	718	514	391	492	2,370	442	435	431	425	637
	求職者数	6,677	591	1,488	1,768	1,213	1,617	3,503	254	381	541	571	1,756
	求人倍率	0.43	1.32	0.48	0.29	0.32	0.30	0.68	1.74	1.14	0.80	0.74	0.36

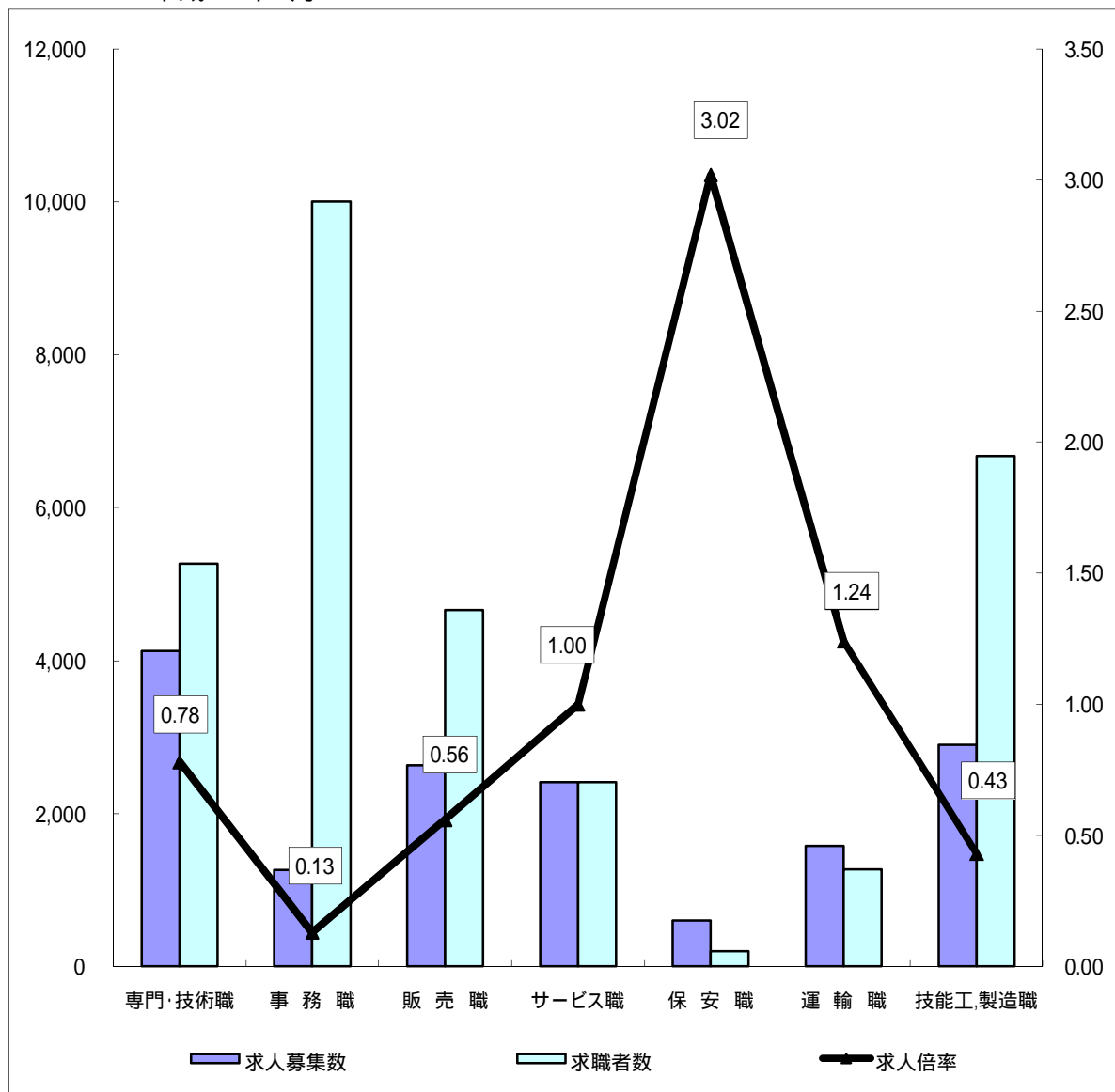
(注)

- この数値は、京都府内南部5公共職業安定所の合計数です。
- 求人募集数・求職者数・求人倍率は、正式にはそれぞれ有効求人数・有効求職者数・有効求人倍率といえます。
- 求人倍率は、求職者1人あたりの求人募集数を意味しています。
- 「職業」の合計欄には、「管理職」「農林漁業職」「職業分類不能」を含みます。
- 常用とは、雇用契約において雇用期間の定めがないか又は4ヶ月以上の雇用期間が定められているもの(季節労働者を除く)をいいます。
- 常用的パートとは、パートタイムの内雇用期間の定めがないか又は4ヶ月以上の雇用期間によって就労するものをいいます。

求人・求職バランスシート(常用)

ハローワーク南部5所

平成22年8月



*求人募集数・求職者数は左目盛(人)、求人倍率は右目盛(倍)

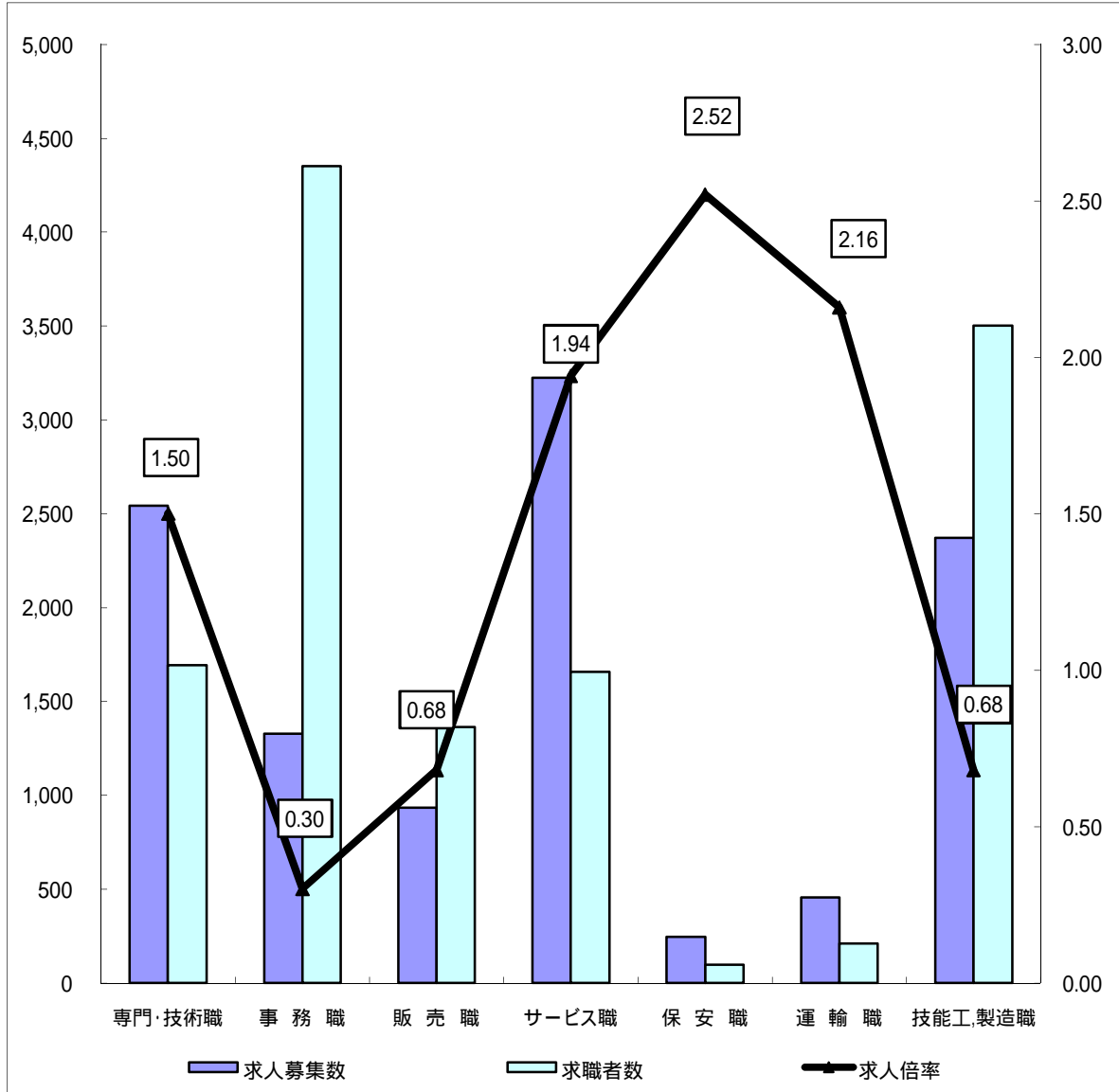
	専門・技術職	事務職	販売職	サービス職	保安職	運輸職	技能工・製造職	計
求人募集数	4,127	1,263	2,629	2,414	600	1,579	2,895	15,645
求職者数	5,265	10,001	4,658	2,407	199	1,273	6,677	35,636
求人倍率	0.78	0.13	0.56	1.00	3.02	1.24	0.43	0.44

- (注) 1 求人募集数・求職者数・求人倍率は正式にはそれぞれ有効求人人数・有効求職者数・有効求人倍率といえます。
 2 求人倍率は、求職者1人あたりの求人募集数を意味しています。
 3 [職業]の合計欄には、[管理職] [農林漁業職] [職業分類不能] を含みます。
 4 常用とは、雇用契約において雇用期間の定めがないか又は4ヶ月以上の雇用期間が定められているもの(季節労働者を除く)をいいます。
 5 常用的パートとは、パートタイムのうち雇用期間の定めがないか又は4ヶ月以上の雇用期間によって就労するものをいいます。

求人・求職バランスシート(常用的パート)

ハローワーク南部5所

平成22年8月



*求人募集数・求職者数は左目盛(人)、求人倍率は右目盛(倍)

	専門・技術職	事務職	販売職	サービス職	保安職	運輸職	技能工・製造職	計
求人募集数	2,543	1,327	935	3,224	247	457	2,370	11,132
求職者数	1,693	4,352	1,365	1,658	98	212	3,503	15,877
求人倍率	1.50	0.30	0.68	1.94	2.52	2.16	0.68	0.70

- (注) 1 求人募集数・求職者数・求人倍率は正式にはそれぞれ有効求人人数・有効求職者数・有効求人倍率といえます。
 2 求人倍率は、求職者1人あたりの求人募集数を意味しています。
 3 [職業]の合計欄には、[管理職] [農林漁業職] [職業分類不能] を含みます。

求人・求職バランスシート

平成22年8月

ハローワーク北部3所

職業別		年齢別	常 用					常 用 的 パ ー ト					
			合 計	～24歳	25歳～	35歳～	45歳～	55歳～	合 計	～24歳	25歳～	35歳～	45歳～
合 計	求人募集数	2,148	528	499	401	316	404	1,760	335	330	322	322	451
	求職者数	4,584	659	1,102	978	830	1,015	2,538	223	505	496	460	854
	求人倍率	0.47	0.80	0.45	0.41	0.38	0.40	0.69	1.50	0.65	0.65	0.70	0.53
専門・技術職	求人募集数	610	147	127	109	99	128	348	71	67	62	60	88
	求職者数	486	63	148	105	93	77	235	18	76	55	39	47
	求人倍率	1.26	2.33	0.86	1.04	1.06	1.66	1.48	3.94	0.88	1.13	1.54	1.87
事務職	求人募集数	135	52	37	18	14	14	201	42	40	38	38	43
	求職者数	1,007	150	297	237	146	177	535	35	155	149	102	94
	求人倍率	0.13	0.35	0.12	0.08	0.10	0.08	0.38	1.20	0.26	0.26	0.37	0.46
販売職	求人募集数	339	110	91	58	36	44	215	45	43	38	38	51
	求職者数	416	69	114	89	90	54	198	35	48	38	34	43
	求人倍率	0.81	1.59	0.80	0.65	0.40	0.81	1.09	1.29	0.90	1.00	1.12	1.19
サービス職	求人募集数	206	60	47	36	27	36	542	106	100	98	98	140
	求職者数	363	96	90	74	54	49	370	51	70	62	66	121
	求人倍率	0.57	0.63	0.52	0.49	0.50	0.73	1.46	2.08	1.43	1.58	1.48	1.16
保安職	求人募集数	160	36	33	30	27	34	21	7	4	4	3	3
	求職者数	39	2	1	4	8	24	22	0	1	0	1	20
	求人倍率	4.10	18.00	33.00	7.50	3.38	1.42	0.95	0.00	4.00	0.00	3.00	0.15
運輸職	求人募集数	103	42	25	12	12	12	50	14	12	11	7	6
	求職者数	303	16	46	67	80	94	36	1	3	3	3	26
	求人倍率	0.34	2.63	0.54	0.18	0.15	0.13	1.39	14.00	4.00	3.67	2.33	0.23
技能工、製造職	求人募集数	552	164	133	89	69	97	380	76	74	71	65	94
	求職者数	1,860	244	379	375	344	518	1,089	76	144	176	212	481
	求人倍率	0.30	0.67	0.35	0.24	0.20	0.19	0.35	1.00	0.51	0.40	0.31	0.20

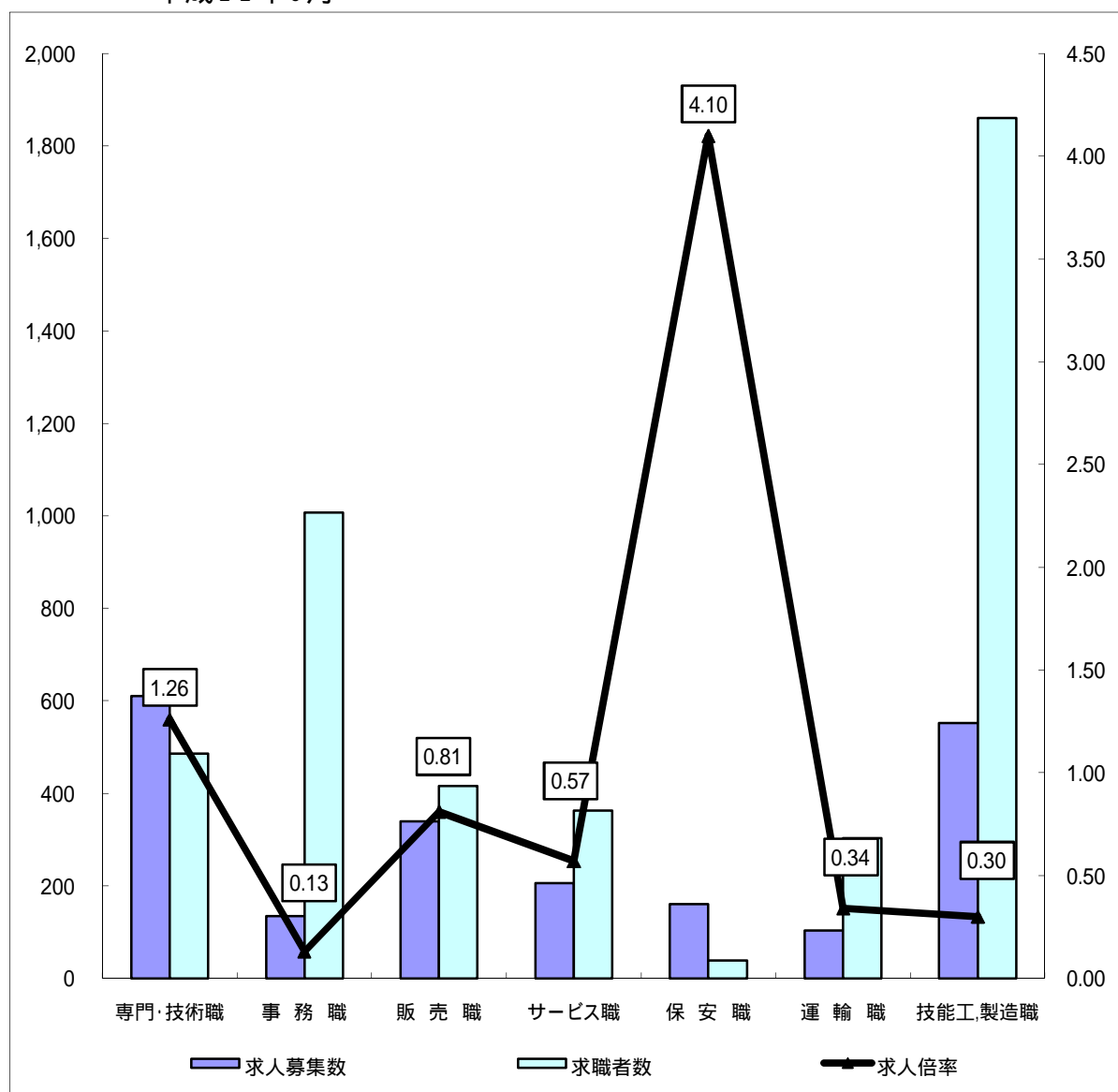
(注)

- この数値は、京都府内北部3公共職業安定所の合計数です。
- 求人募集数・求職者数・求人倍率は、正式にはそれぞれ有効求人数・有効求職者数・有効求人倍率といたします。
- 求人倍率は、求職者1人あたりの求人募集数を意味しています。
- 「職業」の合計欄には、「管理職」「農林漁業職」「職業分類不能」を含みます。
- 常用とは、雇用契約において雇用期間の定めがないか又は4ヶ月以上の雇用期間が定められているもの(季節労働者を除く)をいいます。
- 常用的パートとは、パートタイムの内雇用期間の定めがないか又は4ヶ月以上の雇用期間によって就労するものをいいます。

求人・求職バランスシート(常用)

ハローワーク北部3所

平成22年8月



*求人募集数・求職者数は左目盛(人)、求人倍率は右目盛(倍)

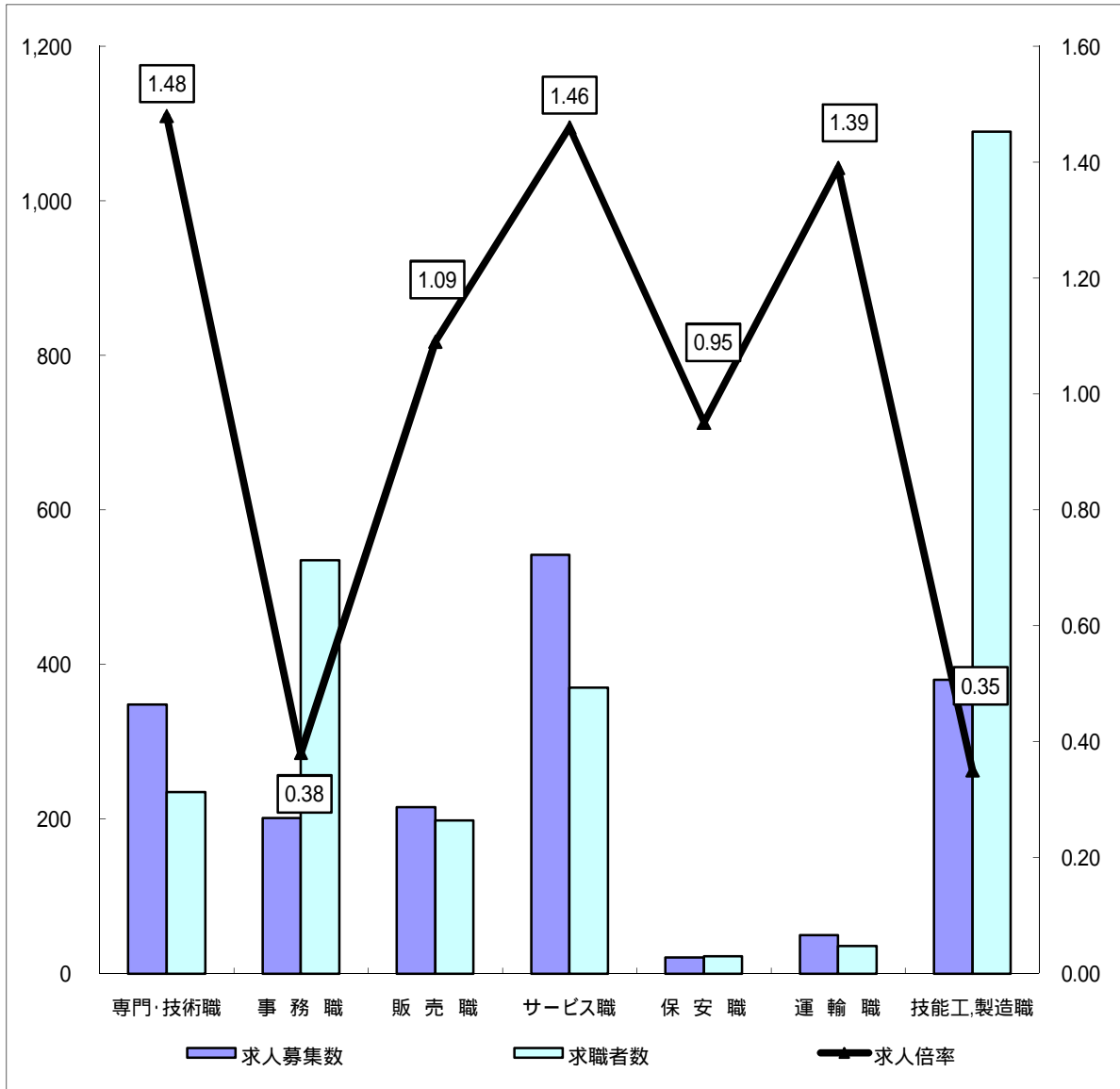
	専門・技術職	事務職	販売職	サービス職	保安職	運輸職	技能工・製造職	計
求人募集数	610	135	339	206	160	103	552	2,148
求職者数	486	1,007	416	363	39	303	1,860	4,584
求人倍率	1.26	0.13	0.81	0.57	4.10	0.34	0.30	0.47

- (注) 1 求人募集数・求職者数・求人倍率は正式にはそれぞれ有効求人数・有効求職者数・有効求人倍率といひます。
 2 求人倍率は、求職者1人あたりの求人募集数を意味しています。
 3 [職業]の合計欄には、[管理職] [農林漁業職] [職業分類不能] を含みます。
 4 常用とは、雇用契約において雇用期間の定めがないか又は4ヶ月以上の雇用期間が定められているもの(季節労働者を除く)をいひます。
 5 常用的パートとは、パートタイムのうち雇用期間の定めがないか又は4ヶ月以上の雇用期間によって就労するものをいひます。

求人・求職バランスシート(常用的パート)

ハローワーク北部3所

平成22年8月



*求人募集数・求職者数は左目盛(人)、求人倍率は右目盛(倍)

	専門・技術職	事務職	販売職	サービス職	保安職	運輸職	技能工・製造職	計
求人募集数	348	201	215	542	21	50	380	1,760
求職者数	235	535	198	370	22	36	1,089	2,538
求人倍率	1.48	0.38	1.09	1.46	0.95	1.39	0.35	0.69

- (注) 1 求人募集数・求職者数・求人倍率は正式にはそれぞれ有効求人人数・有効求職者数・有効求人倍率といえます。
 2 求人倍率は、求職者1人あたりの求人募集数を意味しています。
 3 [職業]の合計欄には、[管理職] [農林漁業職] [職業分類不能] を含みます。