

# 求人・求職バランスシート

平成22年7月

京都労働局

職業別		年齢別	常 用					常 用 的 パ ー ト					
			合 計	～24歳	25歳～	35歳～	45歳～	55歳～	合 計	～24歳	25歳～	35歳～	45歳～
合 計	求人募集数	17,155	4,207	4,098	3,198	2,546	3,106	12,263	2,268	2,262	2,257	2,250	3,226
	求職者数	41,942	5,048	12,405	9,900	6,871	7,718	19,058	1,419	3,762	3,968	3,106	6,803
	求人倍率	0.41	0.83	0.33	0.32	0.37	0.40	0.64	1.60	0.60	0.57	0.72	0.47
専門・技術職	求人募集数	4,668	1,023	1,008	907	828	902	2,803	523	518	516	512	734
	求職者数	5,986	656	2,088	1,389	1,006	847	2,011	124	603	460	327	497
	求人倍率	0.78	1.56	0.48	0.65	0.82	1.06	1.39	4.22	0.86	1.12	1.57	1.48
事務職	求人募集数	1,205	333	315	213	152	192	1,412	266	264	262	261	359
	求職者数	11,438	1,383	4,089	2,838	1,596	1,532	4,974	242	1,320	1,506	894	1,012
	求人倍率	0.11	0.24	0.08	0.08	0.10	0.13	0.28	1.10	0.20	0.17	0.29	0.35
販売職	求人募集数	2,968	860	832	548	323	405	1,111	211	206	203	202	289
	求職者数	5,376	756	1,660	1,277	932	751	1,599	168	348	298	290	495
	求人倍率	0.55	1.14	0.50	0.43	0.35	0.54	0.69	1.26	0.59	0.68	0.70	0.58
サービス職	求人募集数	2,583	686	659	466	334	438	3,697	691	685	684	683	954
	求職者数	2,823	442	780	603	446	552	2,083	218	364	335	311	855
	求人倍率	0.91	1.55	0.84	0.77	0.75	0.79	1.77	3.17	1.88	2.04	2.20	1.12
保安職	求人募集数	740	143	141	135	131	190	213	40	38	38	38	59
	求職者数	276	15	20	26	69	146	134	2	6	6	17	103
	求人倍率	2.68	9.53	7.05	5.19	1.90	1.30	1.59	20.00	6.33	6.33	2.24	0.57
運輸職	求人募集数	1,606	322	320	308	291	365	504	92	90	90	89	143
	求職者数	1,618	62	248	409	386	513	251	6	15	15	25	190
	求人倍率	0.99	5.19	1.29	0.75	0.75	0.71	2.01	15.33	6.00	6.00	3.56	0.75
技能工、製造職	求人募集数	3,226	831	789	589	448	569	2,485	458	454	454	452	667
	求職者数	8,876	876	1,954	2,207	1,605	2,234	4,876	350	552	753	789	2,432
	求人倍率	0.36	0.95	0.40	0.27	0.28	0.25	0.51	1.31	0.82	0.60	0.57	0.27

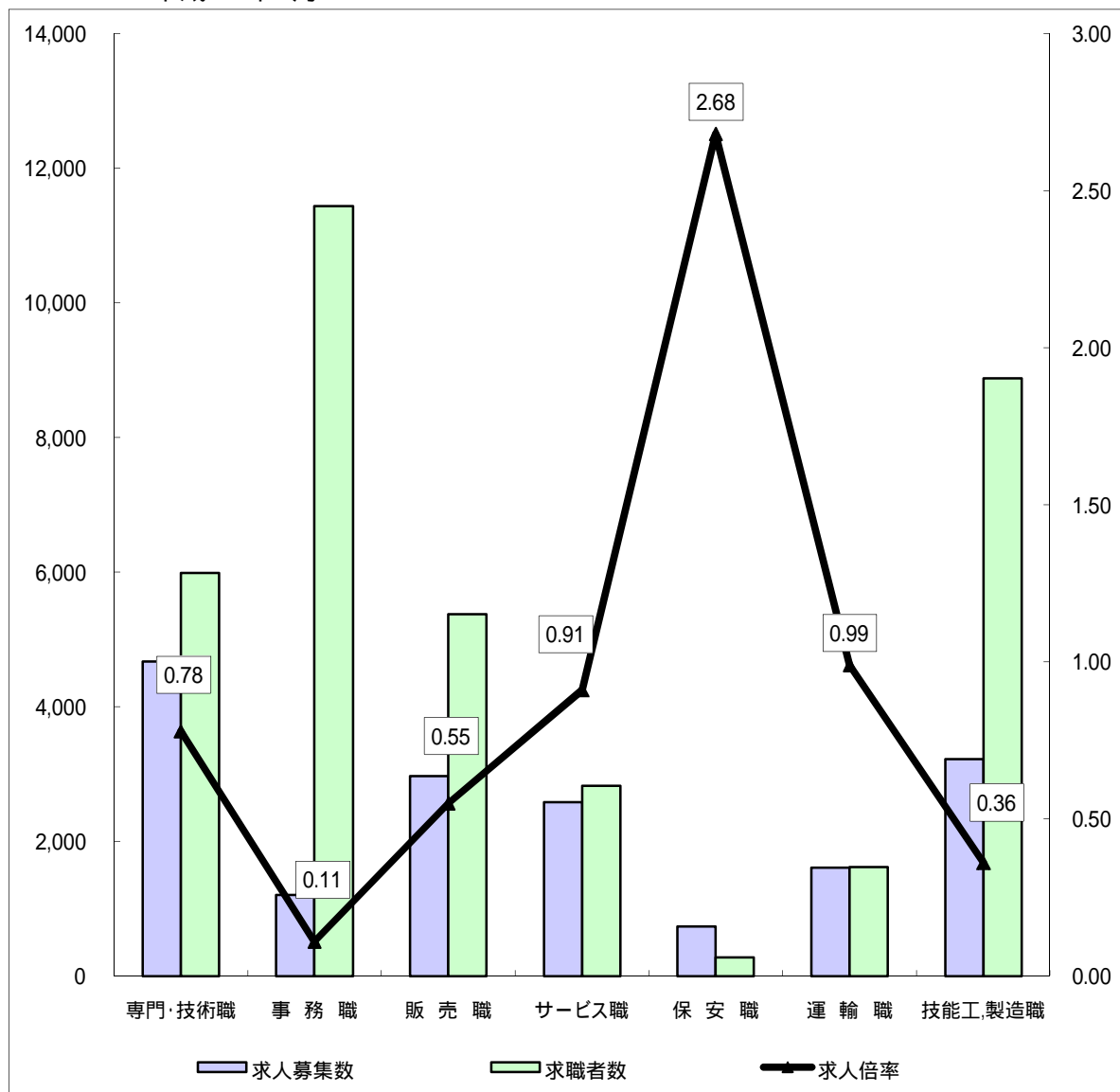
(注)

- この数値は、京都労働局管内の公共職業安定所の合計数です。
- 求人募集数・求職者数・求人倍率は、正式にはそれぞれ有効求人数・有効求職者数・有効求人倍率といたします。
- 求人倍率は、求職者1人あたりの求人募集数を意味しています。
- 「職業」の合計欄には、「管理職」「農林漁業職」「職業分類不能」を含みます。
- 常用とは、雇用契約において雇用期間の定めがないか又は4ヶ月以上の雇用期間が定められているもの(季節労働者を除く)をいいます。
- 常用的パートとは、パートタイムの内雇用期間の定めがないか又は4ヶ月以上の雇用期間によって就労するものをいいます。

# 求人・求職バランスシート(常用)

京都労働局

平成22年7月



\*求人募集数・求職者数は左目盛(人)、求人倍率は右目盛(倍)

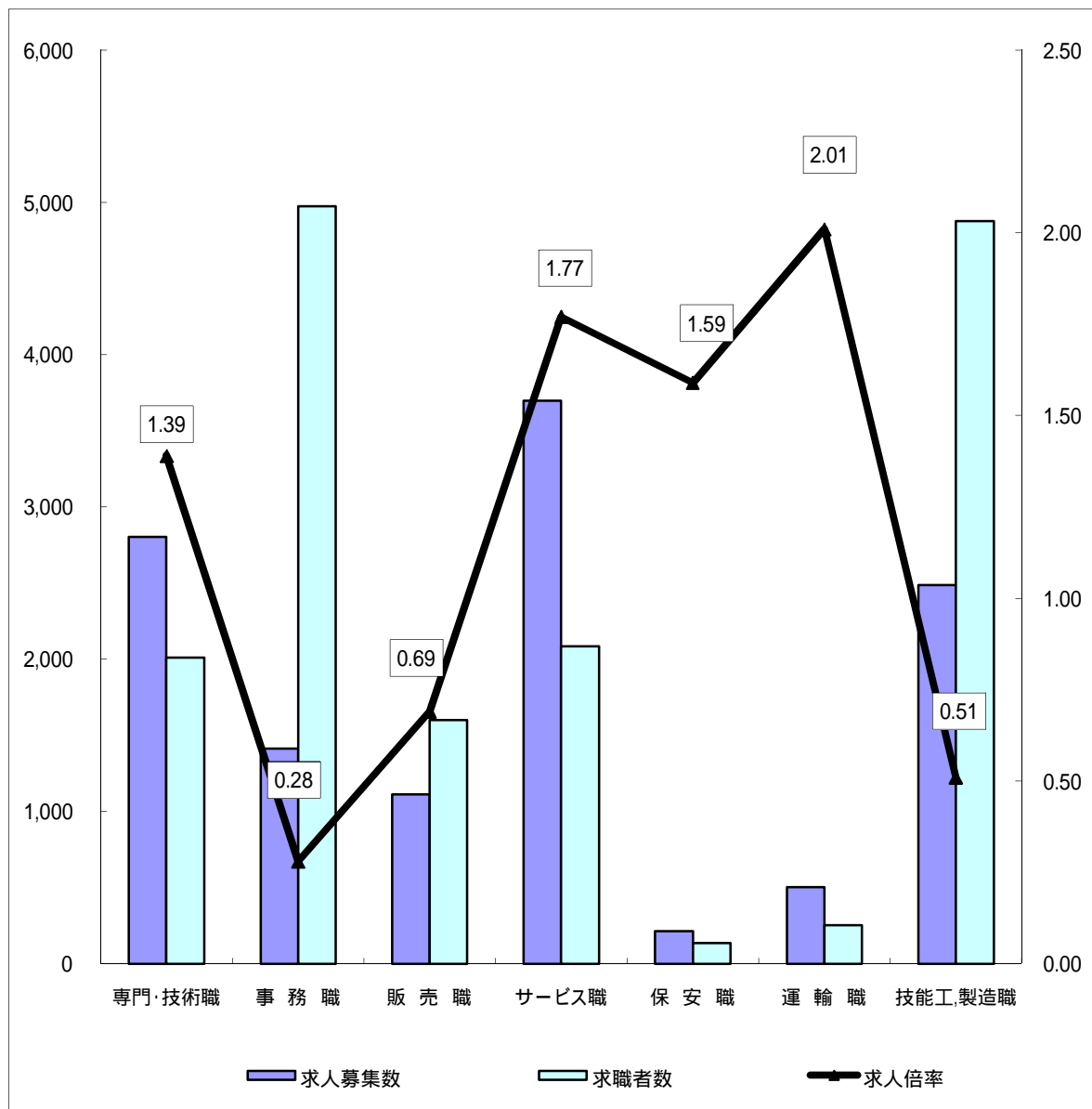
	専門・技術職	事務職	販売職	サービス職	保安職	運輸職	技能工・製造職	計
求人募集数	4,668	1,205	2,968	2,583	740	1,606	3,226	17,155
求職者数	5,986	11,438	5,376	2,823	276	1,618	8,876	41,942
求人倍率	0.78	0.11	0.55	0.91	2.68	0.99	0.36	0.41

- (注) 1 求人募集数・求職者数・求人倍率は正式にはそれぞれ有効求人人数・有効求職者数・有効求人倍率といえます。  
 2 求人倍率は、求職者1人あたりの求人募集数を意味しています。  
 3 [職業]の合計欄には、[管理職] [農林漁業職] [職業分類不能] を含みます。  
 4 常用とは、雇用契約において雇用期間の定めがないか又は4ヶ月以上の雇用期間が定められているもの(季節労働者を除く)をいいます。  
 5 常用的パートとは、パートタイムのうち雇用期間の定めがないか又は4ヶ月以上の雇用期間によって就労するものをいいます。

# 求人・求職バランスシート(常用的パート)

京都労働局

平成22年7月



\*求人募集数・求職者数は左目盛(人)、求人倍率は右目盛(倍)

	専門・技術職	事務職	販売職	サービス職	保安職	運輸職	技能工・製造職	計
求人募集数	2,803	1,412	1,111	3,697	213	504	2,485	12,263
求職者数	2,011	4,974	1,599	2,083	134	251	4,876	19,058
求人倍率	1.39	0.28	0.69	1.77	1.59	2.01	0.51	0.64

- (注) 1 求人募集数・求職者数・求人倍率は正式にはそれぞれ有効求人人数・有効求職者数・有効求人倍率といえます。  
 2 求人倍率は、求職者1人あたりの求人募集数を意味しています。  
 3 [職業]の合計欄には、[管理職] [農林漁業職] [職業分類不能] を含みます。

# 求人・求職バランスシート

平成22年7月

ハローワーク南部5所

職業別	年齢別	常 用					常 用 的 パ ー ト						
		合 計	～24歳	25歳～	35歳～	45歳～	55歳～	合 計	～24歳	25歳～	35歳～	45歳～	55歳～
合 計	求人募集数	14,854	3,690	3,568	2,755	2,195	2,646	10,493	1,949	1,940	1,929	1,922	2,753
	求職者数	36,200	3,864	10,918	8,848	5,968	6,602	16,291	1,133	3,193	3,446	2,643	5,876
	求人倍率	<b>0.41</b>	<b>0.95</b>	<b>0.33</b>	<b>0.31</b>	<b>0.37</b>	<b>0.40</b>	<b>0.64</b>	<b>1.72</b>	<b>0.61</b>	<b>0.56</b>	<b>0.73</b>	<b>0.47</b>
専 門 ・ 技 術 職	求人募集数	4,002	904	868	773	709	748	2,459	472	458	452	443	634
	求職者数	5,309	520	1,858	1,281	886	764	1,737	101	511	397	292	436
	求人倍率	<b>0.75</b>	<b>1.74</b>	<b>0.47</b>	<b>0.60</b>	<b>0.80</b>	<b>0.98</b>	<b>1.42</b>	<b>4.67</b>	<b>0.90</b>	<b>1.14</b>	<b>1.52</b>	<b>1.45</b>
事 務 職	求人募集数	1,069	318	280	180	130	161	1,221	239	229	222	220	311
	求職者数	10,088	1,070	3,669	2,558	1,442	1,349	4,404	200	1,147	1,351	793	913
	求人倍率	<b>0.11</b>	<b>0.30</b>	<b>0.08</b>	<b>0.07</b>	<b>0.09</b>	<b>0.12</b>	<b>0.28</b>	<b>1.20</b>	<b>0.20</b>	<b>0.16</b>	<b>0.28</b>	<b>0.34</b>
販 売 職	求人募集数	2,582	774	734	465	269	340	872	173	169	161	154	215
	求職者数	4,722	559	1,459	1,178	834	692	1,371	128	296	252	253	442
	求人倍率	<b>0.55</b>	<b>1.38</b>	<b>0.50</b>	<b>0.39</b>	<b>0.32</b>	<b>0.49</b>	<b>0.64</b>	<b>1.35</b>	<b>0.57</b>	<b>0.64</b>	<b>0.61</b>	<b>0.49</b>
サ ー ビ ス 職	求人募集数	2,372	654	612	423	299	384	3,119	590	584	578	576	791
	求職者数	2,395	302	680	526	384	503	1,685	150	291	269	242	733
	求人倍率	<b>0.99</b>	<b>2.17</b>	<b>0.90</b>	<b>0.80</b>	<b>0.78</b>	<b>0.76</b>	<b>1.85</b>	<b>3.93</b>	<b>2.01</b>	<b>2.15</b>	<b>2.38</b>	<b>1.08</b>
保 安 職	求人募集数	535	113	105	94	92	131	170	36	32	31	28	43
	求職者数	215	6	16	22	59	112	111	1	5	6	16	83
	求人倍率	<b>2.49</b>	<b>18.83</b>	<b>6.56</b>	<b>4.27</b>	<b>1.56</b>	<b>1.17</b>	<b>1.53</b>	<b>36.00</b>	<b>6.40</b>	<b>5.17</b>	<b>1.75</b>	<b>0.52</b>
運 輸 職	求人募集数	1,516	315	303	282	271	345	456	86	82	80	80	128
	求職者数	1,310	45	201	347	301	416	217	5	11	11	21	169
	求人倍率	<b>1.16</b>	<b>7.00</b>	<b>1.51</b>	<b>0.81</b>	<b>0.90</b>	<b>0.83</b>	<b>2.10</b>	<b>17.20</b>	<b>7.45</b>	<b>7.27</b>	<b>3.81</b>	<b>0.76</b>
技 能 工 ・ 製 造 職	求人募集数	2,652	709	653	474	364	452	2,168	412	403	393	384	576
	求職者数	6,847	593	1,537	1,811	1,249	1,657	3,724	261	398	579	580	1,906
	求人倍率	<b>0.39</b>	<b>1.20</b>	<b>0.42</b>	<b>0.26</b>	<b>0.29</b>	<b>0.27</b>	<b>0.58</b>	<b>1.58</b>	<b>1.01</b>	<b>0.68</b>	<b>0.66</b>	<b>0.30</b>

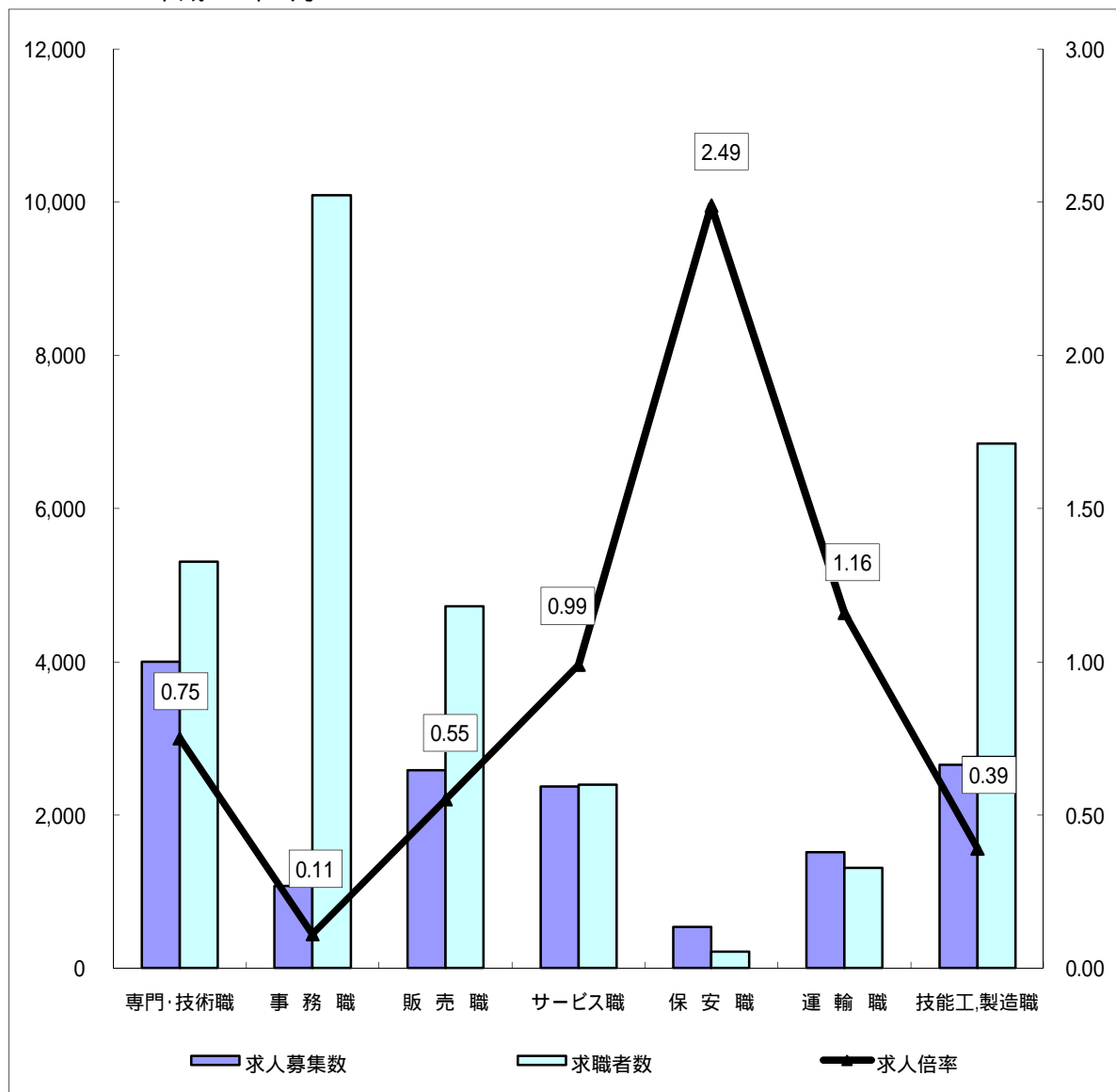
(注)

- この数値は、京都府内南部5公共職業安定所の合計数です。
- 求人募集数・求職者数・求人倍率は、正式にはそれぞれ有効求人数・有効求職者数・有効求人倍率といえます。
- 求人倍率は、求職者1人あたりの求人募集数を意味しています。
- 「職業」の合計欄には、「管理職」「農林漁業職」「職業分類不能」を含みます。
- 常用とは、雇用契約において雇用期間の定めがないか又は4ヶ月以上の雇用期間が定められているもの(季節労働者を除く)をいいます。
- 常用的パートとは、パートタイムの内雇用期間の定めがないか又は4ヶ月以上の雇用期間によって就労するものをいいます。

# 求人・求職バランスシート(常用)

ハローワーク南部5所

平成22年7月



\*求人募集数・求職者数は左目盛(人)、求人倍率は右目盛(倍)

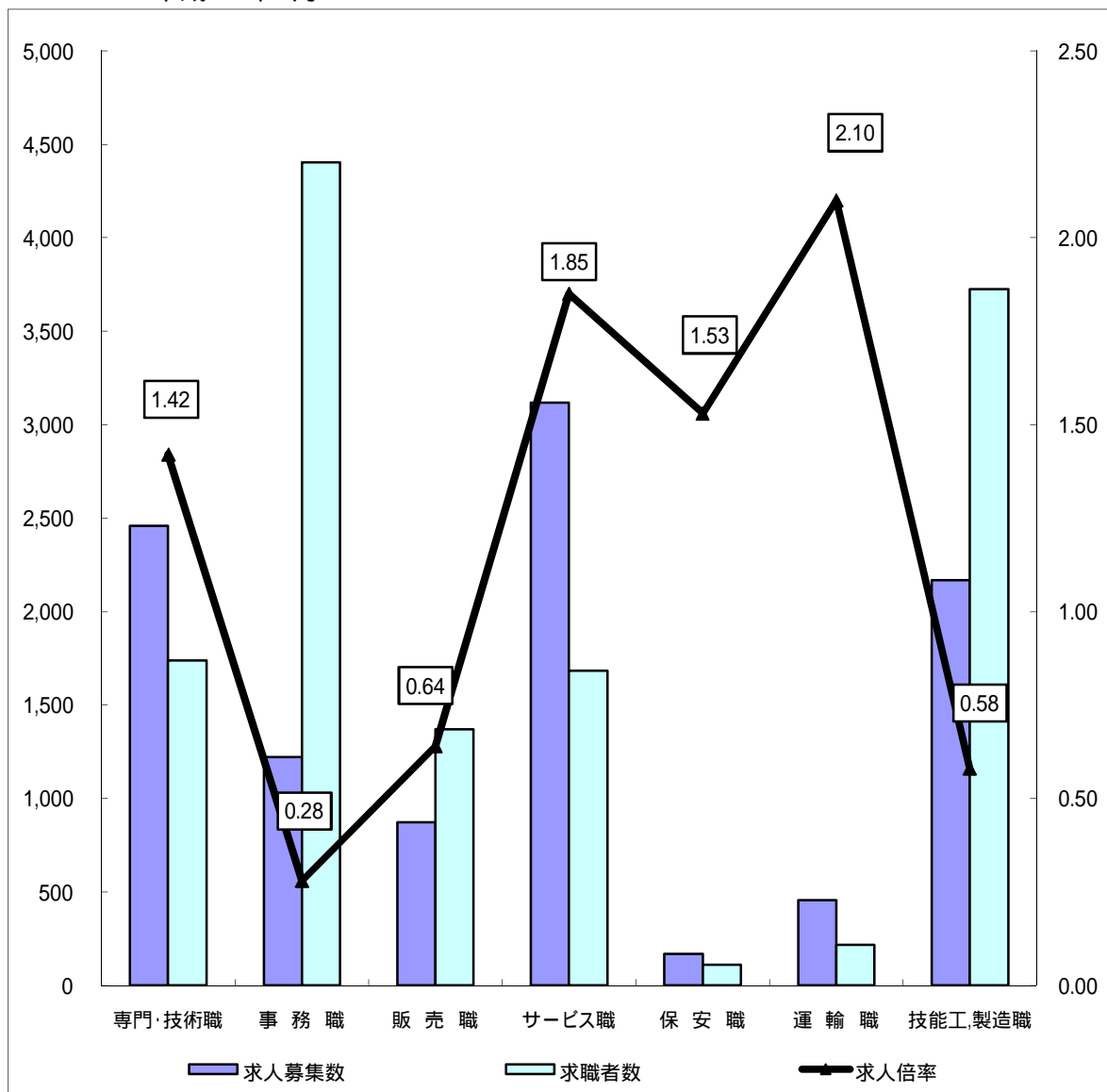
	専門・技術職	事務職	販売職	サービス職	保安職	運輸職	技能工・製造職	計
求人募集数	4,002	1,069	2,582	2,372	535	1,516	2,652	14,854
求職者数	5,309	10,088	4,722	2,395	215	1,310	6,847	36,200
求人倍率	0.75	0.11	0.55	0.99	2.49	1.16	0.39	0.41

- (注) 1 求人募集数・求職者数・求人倍率は正式にはそれぞれ有効求人人数・有効求職者数・有効求人倍率といたします。  
 2 求人倍率は、求職者1人あたりの求人募集数を意味しています。  
 3 [職業]の合計欄には、[管理職] [農林漁業職] [職業分類不能] を含みます。  
 4 常用とは、雇用契約において雇用期間の定めがないか又は4ヶ月以上の雇用期間が定められているもの(季節労働者を除く)をいいます。  
 5 常用的パートとは、パートタイムのうち雇用期間の定めがないか又は4ヶ月以上の雇用期間によって就労するものをいいます。

# 求人・求職バランスシート(常用的パート)

ハローワーク南部5所

平成22年7月



\*求人募集数・求職者数は左目盛(人)、求人倍率は右目盛(倍)

	専門・技術職	事務職	販売職	サービス職	保安職	運輸職	技能工・製造職	計
求人募集数	2,459	1,221	872	3,119	170	456	2,168	10,493
求職者数	1,737	4,404	1,371	1,685	111	217	3,724	16,291
求人倍率	1.42	0.28	0.64	1.85	1.53	2.10	0.58	0.64

- (注) 1 求人募集数・求職者数・求人倍率は正式にはそれぞれ有効求人人数・有効求職者数・有効求人倍率といえます。  
 2 求人倍率は、求職者1人あたりの求人募集数を意味しています。  
 3 [職業]の合計欄には、[管理職] [農林漁業職] [職業分類不能] を含みます。

# 求人・求職バランスシート

平成22年7月

ハローワーク北部3所

職業別		年齢別	常 用					常 用 的 パ ー ト					
			合 計	～24歳	25歳～	35歳～	45歳～	55歳～	合 計	～24歳	25歳～	35歳～	45歳～
合 計	求人募集数	2,301	557	532	433	335	444	1,770	335	328	325	323	459
	求職者数	4,812	712	1,129	996	875	1,100	2,671	233	531	519	463	925
	求人倍率	<b>0.48</b>	<b>0.78</b>	<b>0.47</b>	<b>0.43</b>	<b>0.38</b>	<b>0.40</b>	<b>0.66</b>	<b>1.44</b>	<b>0.62</b>	<b>0.63</b>	<b>0.70</b>	<b>0.50</b>
専 門 ・ 技 術 職	求人募集数	666	155	137	121	109	144	344	67	63	62	62	90
	求職者数	523	69	159	98	115	82	260	16	85	63	35	61
	求人倍率	<b>1.27</b>	<b>2.25</b>	<b>0.86</b>	<b>1.23</b>	<b>0.95</b>	<b>1.76</b>	<b>1.32</b>	<b>4.19</b>	<b>0.74</b>	<b>0.98</b>	<b>1.77</b>	<b>1.48</b>
事 務 職	求人募集数	136	46	36	20	17	17	191	42	38	36	34	41
	求職者数	1,012	148	288	253	145	178	552	38	163	152	101	98
	求人倍率	<b>0.13</b>	<b>0.31</b>	<b>0.13</b>	<b>0.08</b>	<b>0.12</b>	<b>0.10</b>	<b>0.35</b>	<b>1.11</b>	<b>0.23</b>	<b>0.24</b>	<b>0.34</b>	<b>0.42</b>
販 売 職	求人募集数	386	122	102	70	42	50	239	48	47	44	42	58
	求職者数	458	85	132	91	93	57	216	32	49	46	37	52
	求人倍率	<b>0.84</b>	<b>1.44</b>	<b>0.77</b>	<b>0.77</b>	<b>0.45</b>	<b>0.88</b>	<b>1.11</b>	<b>1.50</b>	<b>0.96</b>	<b>0.96</b>	<b>1.14</b>	<b>1.12</b>
サ ー ビ ス 職	求人募集数	211	61	46	37	28	39	578	109	108	107	105	149
	求職者数	375	110	81	77	60	47	383	59	67	66	69	122
	求人倍率	<b>0.56</b>	<b>0.55</b>	<b>0.57</b>	<b>0.48</b>	<b>0.47</b>	<b>0.83</b>	<b>1.51</b>	<b>1.85</b>	<b>1.61</b>	<b>1.62</b>	<b>1.52</b>	<b>1.22</b>
保 安 職	求人募集数	205	43	42	37	34	49	43	11	9	8	6	9
	求職者数	53	3	2	4	10	34	22	0	1	0	1	20
	求人倍率	<b>3.87</b>	<b>14.33</b>	<b>21.00</b>	<b>9.25</b>	<b>3.40</b>	<b>1.44</b>	<b>1.95</b>	<b>0.00</b>	<b>9.00</b>	<b>0.00</b>	<b>6.00</b>	<b>0.45</b>
運 輸 職	求人募集数	90	36	21	15	10	8	48	12	11	9	7	9
	求職者数	302	16	43	62	85	96	34	1	4	4	4	21
	求人倍率	<b>0.30</b>	<b>2.25</b>	<b>0.49</b>	<b>0.24</b>	<b>0.12</b>	<b>0.08</b>	<b>1.41</b>	<b>12.00</b>	<b>2.75</b>	<b>2.25</b>	<b>1.75</b>	<b>0.43</b>
技 能 工 ・ 製 造 職	求人募集数	574	158	136	101	75	104	317	67	60	56	56	78
	求職者数	1,968	258	397	387	351	575	1,141	80	152	174	209	526
	求人倍率	<b>0.29</b>	<b>0.61</b>	<b>0.34</b>	<b>0.26</b>	<b>0.21</b>	<b>0.18</b>	<b>0.28</b>	<b>0.84</b>	<b>0.39</b>	<b>0.32</b>	<b>0.27</b>	<b>0.15</b>

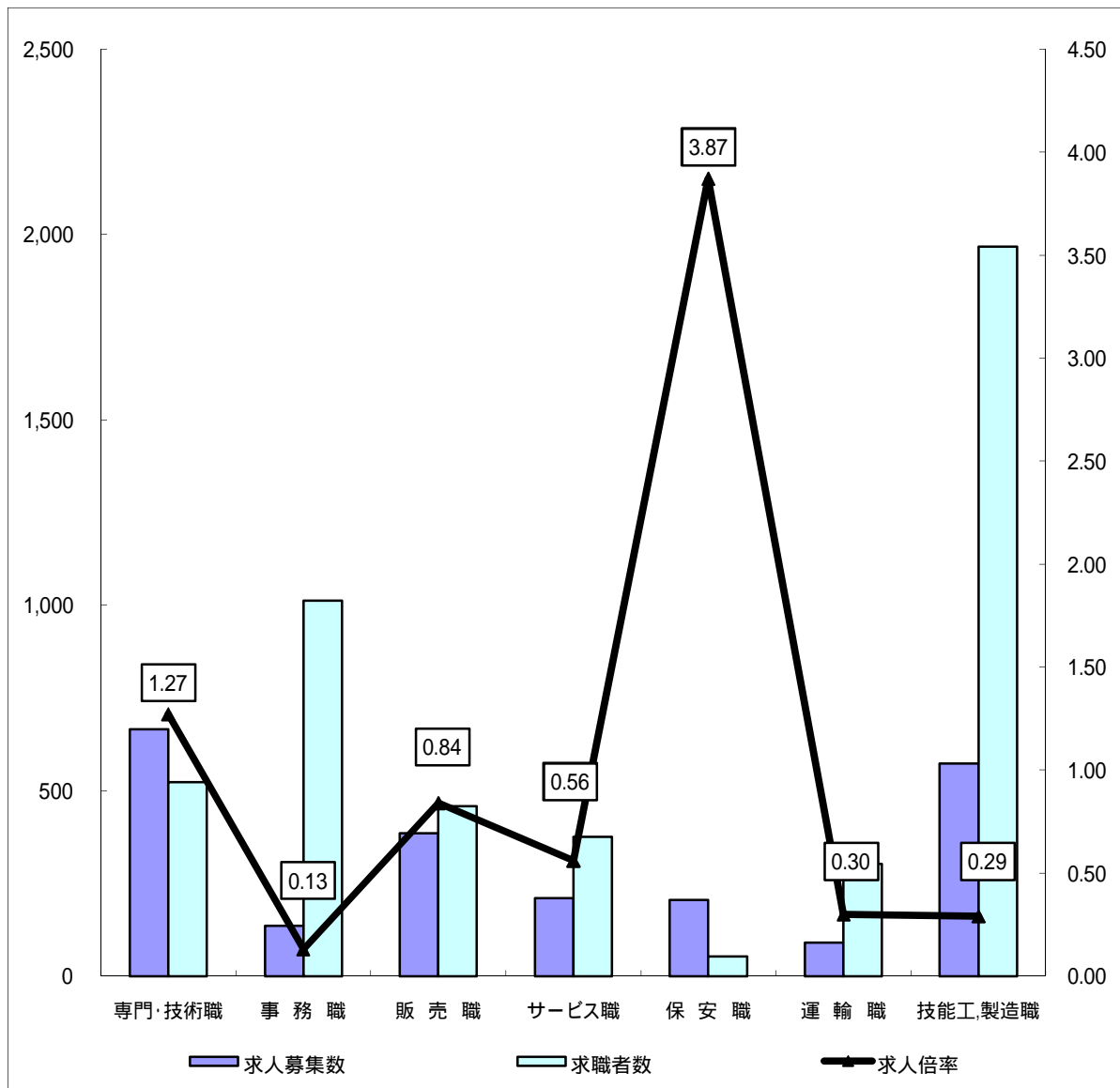
(注)

- この数値は、京都府内北部3公共職業安定所の合計数です。
- 求人募集数・求職者数・求人倍率は、正式にはそれぞれ有効求人数・有効求職者数・有効求人倍率といたします。
- 求人倍率は、求職者1人あたりの求人募集数を意味しています。
- 「職業」の合計欄には、「管理職」「農林漁業職」「職業分類不能」を含みます。
- 常用とは、雇用契約において雇用期間の定めがないか又は4ヶ月以上の雇用期間が定められているもの(季節労働者を除く)をいいます。
- 常用的パートとは、パートタイムの内雇用期間の定めがないか又は4ヶ月以上の雇用期間によって就労するものをいいます。

# 求人・求職バランスシート(常用)

ハローワーク北部3所

平成22年7月



\*求人募集数・求職者数は左目盛(人)、求人倍率は右目盛(倍)

	専門・技術職	事務職	販売職	サービス職	保安職	運輸職	技能工・製造職	計
求人募集数	666	136	386	211	205	90	574	2,301
求職者数	523	1,012	458	375	53	302	1,968	4,812
求人倍率	1.27	0.13	0.84	0.56	3.87	0.30	0.29	0.48

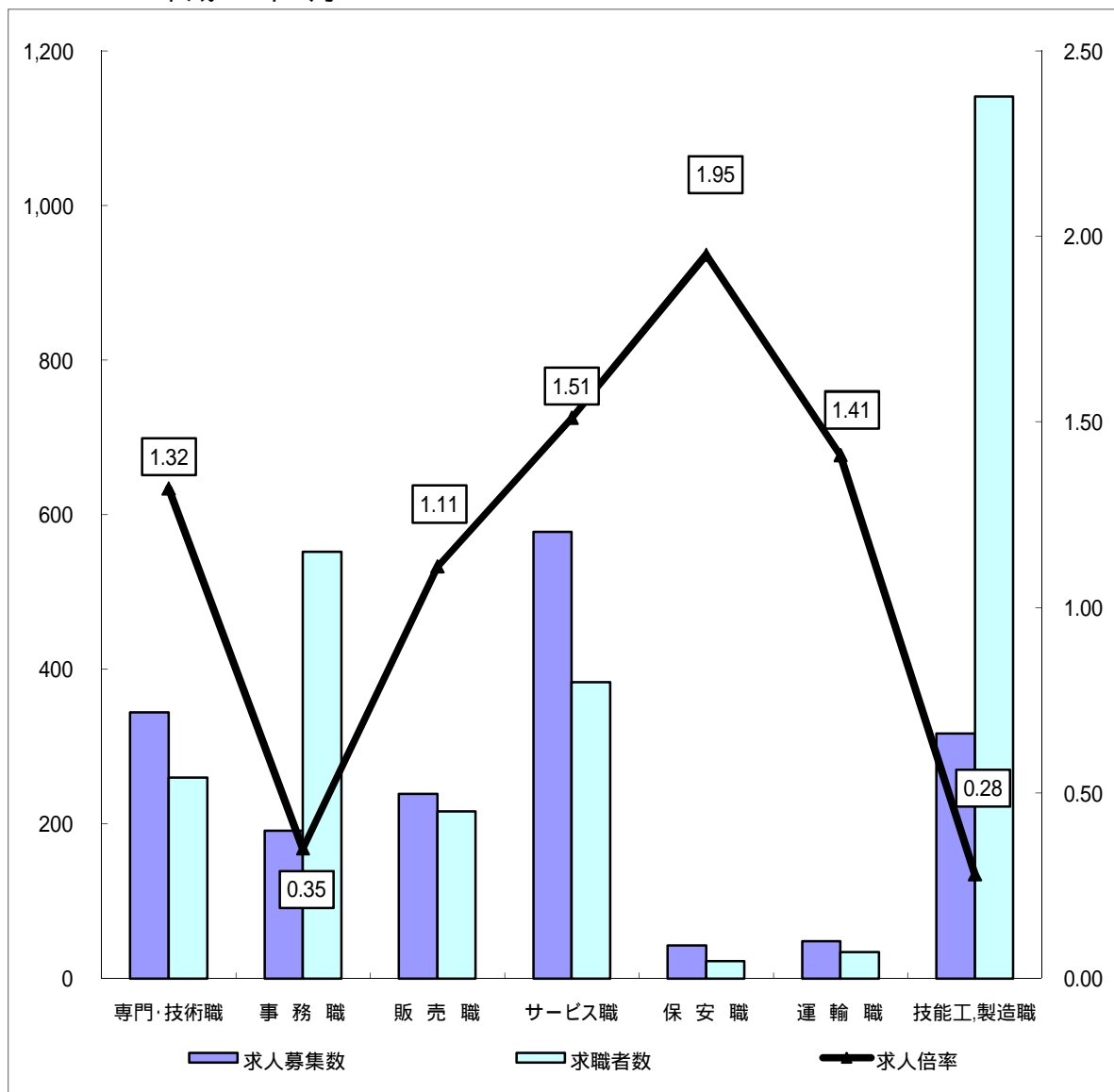
- (注) 1 求人募集数・求職者数・求人倍率は正式にはそれぞれ有効求人人数・有効求職者数・有効求人倍率といえます。  
 2 求人倍率は、求職者1人あたりの求人募集数を意味しています。  
 3 [職業]の合計欄には、[管理職] [農林漁業職] [職業分類不能] を含みます。  
 4 常用とは、雇用契約において雇用期間の定めがないか又は4ヶ月以上の雇用期間が定められているもの(季節労働者を除く)をいいます。  
 5 常用的パートとは、パートタイムのうち雇用期間の定めがないか又は4ヶ月以上の雇用期間によって就労するものをいいます。



# 求人・求職バランスシート(常用的パート)

ハローワーク北部3所

平成22年7月



\*求人募集数・求職者数は左目盛(人)、求人倍率は右目盛(倍)

	専門・技術職	事務職	販売職	サービス職	保安職	運輸職	技能工・製造職	計
求人募集数	344	191	239	578	43	48	317	1,770
求職者数	260	552	216	383	22	34	1,141	2,671
求人倍率	1.32	0.35	1.11	1.51	1.95	1.41	0.28	0.66

- (注) 1 求人募集数・求職者数・求人倍率は正式にはそれぞれ有効求人人数・有効求職者数・有効求人倍率といえます。  
 2 求人倍率は、求職者1人あたりの求人募集数を意味しています。  
 3 [職業]の合計欄には、[管理職] [農林漁業職] [職業分類不能] を含みます。