

求人・求職バランスシート

平成22年4月

京都労働局

職業別	年齢別	常 用					常 用 的 パ ー ト						
		合 計	～24歳	25歳～	35歳～	45歳～	55歳～	合 計	～24歳	25歳～	35歳～	45歳～	55歳～
合 計	求人募集数	17,701	4,319	4,213	3,273	2,641	3,255	13,824	2,564	2,562	2,552	2,538	3,608
	求職者数	47,365	6,611	13,986	10,839	7,276	8,653	21,005	1,709	4,018	4,284	3,370	7,624
	求人倍率	0.37	0.65	0.30	0.30	0.36	0.38	0.66	1.50	0.64	0.60	0.75	0.47
専 門 ・ 技 術 職	求人募集数	4,880	1,074	1,061	931	856	958	3,116	580	576	574	572	814
	求職者数	7,184	1,000	2,468	1,620	1,089	1,007	2,294	151	690	529	368	556
	求人倍率	0.68	1.07	0.43	0.57	0.79	0.95	1.36	3.84	0.83	1.09	1.55	1.46
事 務 職	求人募集数	1,347	367	340	233	176	231	1,713	324	318	316	315	440
	求職者数	13,152	1,854	4,685	3,192	1,689	1,732	5,484	277	1,469	1,640	981	1,117
	求人倍率	0.10	0.20	0.07	0.07	0.10	0.13	0.31	1.17	0.22	0.19	0.32	0.39
販 売 職	求人募集数	3,033	877	840	547	340	429	1,409	270	268	261	257	353
	求職者数	5,859	1,044	1,731	1,275	974	835	1,778	242	363	326	312	535
	求人倍率	0.52	0.84	0.49	0.43	0.35	0.51	0.79	1.12	0.74	0.80	0.82	0.66
サ ー ビ ス 職	求人募集数	2,712	732	705	486	342	447	4,005	749	747	743	741	1,025
	求職者数	3,064	504	866	637	470	587	2,098	228	361	312	314	883
	求人倍率	0.89	1.45	0.81	0.76	0.73	0.76	1.91	3.29	2.07	2.38	2.36	1.16
保 安 職	求人募集数	948	174	173	172	172	257	224	41	40	40	40	63
	求職者数	292	14	23	30	58	167	169	4	5	11	16	133
	求人倍率	3.25	12.43	7.52	5.73	2.97	1.54	1.33	10.25	8.00	3.64	2.50	0.47
運 輸 職	求人募集数	1,635	331	325	313	298	368	542	98	98	96	96	154
	求職者数	1,746	62	276	447	399	562	291	5	18	32	26	210
	求人倍率	0.94	5.34	1.18	0.70	0.75	0.65	1.86	19.60	5.44	3.00	3.69	0.73
技 能 工 ・ 製 造 職	求人募集数	2,990	762	737	550	423	518	2,783	516	513	512	506	736
	求職者数	10,018	1,096	2,294	2,379	1,758	2,491	5,274	388	536	787	848	2,715
	求人倍率	0.30	0.70	0.32	0.23	0.24	0.21	0.53	1.33	0.96	0.65	0.60	0.27

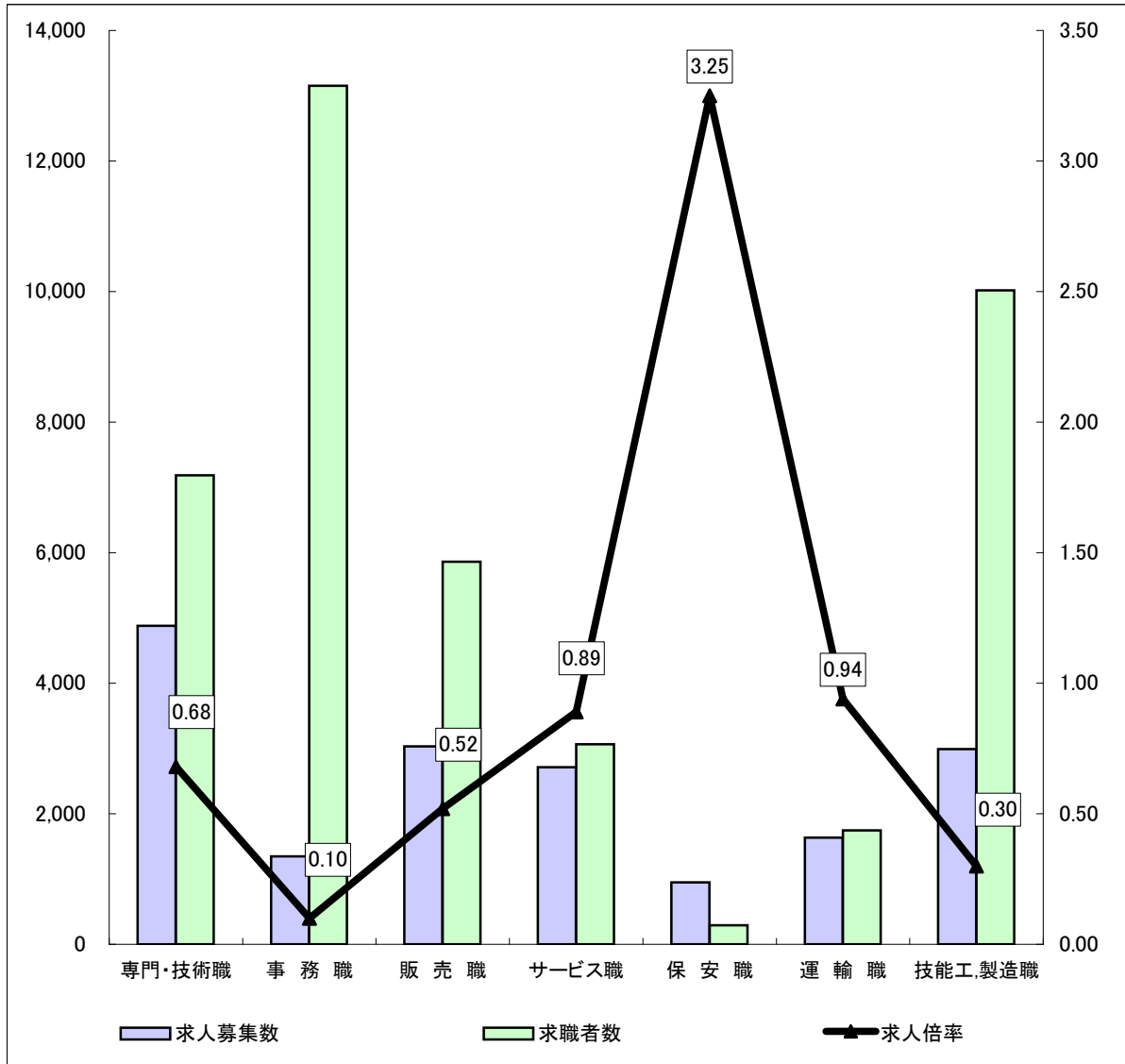
(注)

- この数値は、京都労働局管内の公共職業安定所の合計数です。
- 求人募集数・求職者数・求人倍率は、正式にはそれぞれ有効求人数・有効求職者数・有効求人倍率といいます。
- 求人倍率は、求職者1人あたりの求人募集数を意味しています。
- 「職業」の合計欄には、「管理職」「農林漁業職」「職業分類不能」を含みます。
- 常用とは、雇用契約において雇用期間の定めがないか又は4ヶ月以上の雇用期間が定められているもの(季節労働者を除く)をいいます。
- 常用的パートとは、パートタイムの内雇用期間の定めがないか又は4ヶ月以上の雇用期間によって就労するものをいいます。

求人・求職バランスシート(常用)

京都労働局

平成22年4月



*求人募集数・求職者数は左目盛(人)、求人倍率は右目盛(倍)

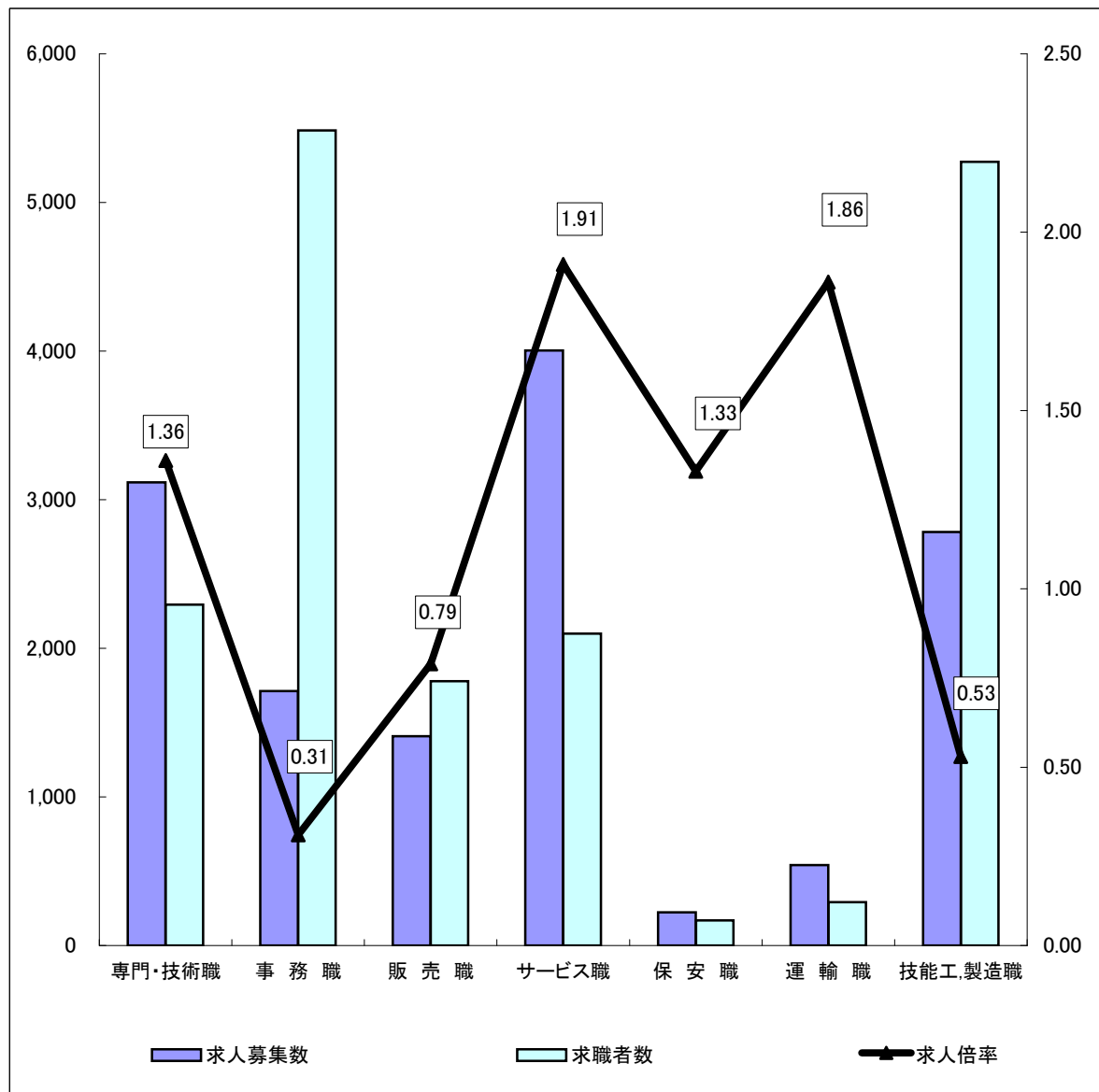
	専門・技術職	事務職	販売職	サービス職	保安職	運輸職	技能工・製造職	計
求人募集数	4,880	1,347	3,033	2,712	948	1,635	2,990	17,701
求職者数	7,184	13,152	5,859	3,064	292	1,746	10,018	47,365
求人倍率	0.68	0.10	0.52	0.89	3.25	0.94	0.30	0.37

- (注) 1 求人募集数・求職者数・求人倍率は正式にはそれぞれ有効求人数・有効求職者数・有効求人倍率といいます。
 2 求人倍率は、求職者1人あたりの求人募集数を意味しています。
 3 [職業]の合計欄には、[管理職] [農林漁業職] [職業分類不能] を含みます。
 4 常用とは、雇用契約において雇用期間の定めがないか又は4ヶ月以上の雇用期間が定められているもの(季節労働者を除く)をいいます。
 5 常用的パートとは、パートタイムのうち雇用期間の定めがないか又は4ヶ月以上の雇用期間によって就労するものをいいます。

求人・求職バランスシート(常用的パート)

京都労働局

平成22年4月



*求人募集数・求職者数は左目盛(人)、求人倍率は右目盛(倍)

	専門・技術職	事務職	販売職	サービス職	保安職	運輸職	技能工・製造職	計
求人募集数	3,116	1,713	1,409	4,005	224	542	2,783	13,824
求職者数	2,294	5,484	1,778	2,098	169	291	5,274	21,005
求人倍率	1.36	0.31	0.79	1.91	1.33	1.86	0.53	0.66

- (注) 1 求人募集数・求職者数・求人倍率は正式にはそれぞれ有効求人数・有効求職者数・有効求人倍率といいます。
 2 求人倍率は、求職者1人あたりの求人募集数を意味しています。
 3 [職業]の合計欄には、[管理職] [農林漁業職] [職業分類不能] を含みます。

求人・求職バランスシート

平成22年4月

ハローワーク南部5所

職業別	年齢別	常 用					常 用 的 パ ー ト						
		合 計	～24歳	25歳～	35歳～	45歳～	55歳～	合 計	～24歳	25歳～	35歳～	45歳～	55歳～
合 計	求人募集数	15,381	3,808	3,690	2,823	2,284	2,776	11,901	2,222	2,209	2,194	2,181	3,095
	求職者数	40,126	4,677	12,225	9,627	6,267	7,330	17,723	1,324	3,347	3,691	2,841	6,520
	求人倍率	0.38	0.81	0.30	0.29	0.36	0.38	0.67	1.68	0.66	0.59	0.77	0.47
専 門 ・ 技 術 職	求人募集数	4,303	972	936	822	758	815	2,777	529	517	511	506	714
	求職者数	6,248	689	2,216	1,481	959	903	1,971	116	575	468	325	487
	求人倍率	0.69	1.41	0.42	0.56	0.79	0.90	1.41	4.56	0.90	1.09	1.56	1.47
事 務 職	求人募集数	1,187	338	306	202	149	192	1,503	295	286	275	268	379
	求職者数	11,393	1,281	4,174	2,901	1,523	1,514	4,748	225	1,239	1,431	853	1,000
	求人倍率	0.10	0.26	0.07	0.07	0.10	0.13	0.32	1.31	0.23	0.19	0.31	0.38
販 売 職	求人募集数	2,626	792	736	466	283	349	1,100	218	212	205	199	266
	求職者数	5,004	703	1,527	1,154	864	756	1,503	171	303	279	271	479
	求人倍率	0.52	1.13	0.48	0.40	0.33	0.46	0.73	1.27	0.70	0.73	0.73	0.56
サ ー ビ ス 職	求人募集数	2,463	695	651	431	297	389	3,378	642	634	628	623	851
	求職者数	2,593	352	748	559	412	522	1,617	138	276	242	233	728
	求人倍率	0.95	1.97	0.87	0.77	0.72	0.75	2.09	4.65	2.30	2.60	2.67	1.17
保 安 職	求人募集数	679	132	127	124	117	179	193	40	36	34	33	50
	求職者数	230	10	18	25	49	128	134	4	2	11	14	103
	求人倍率	2.95	13.20	7.06	4.96	2.39	1.40	1.44	10.00	18.00	3.09	2.36	0.49
運 輸 職	求人募集数	1,521	320	301	283	274	343	478	93	85	84	82	134
	求職者数	1,388	53	219	359	309	448	247	3	18	23	23	180
	求人倍率	1.10	6.04	1.37	0.79	0.89	0.77	1.94	31.00	4.72	3.65	3.57	0.74
技 能 工 ・ 製 造 職	求人募集数	2,488	657	609	449	350	423	2,444	465	456	443	435	645
	求職者数	7,532	693	1,768	1,918	1,341	1,812	3,980	281	378	601	624	2,096
	求人倍率	0.33	0.95	0.34	0.23	0.26	0.23	0.61	1.65	1.21	0.74	0.70	0.31

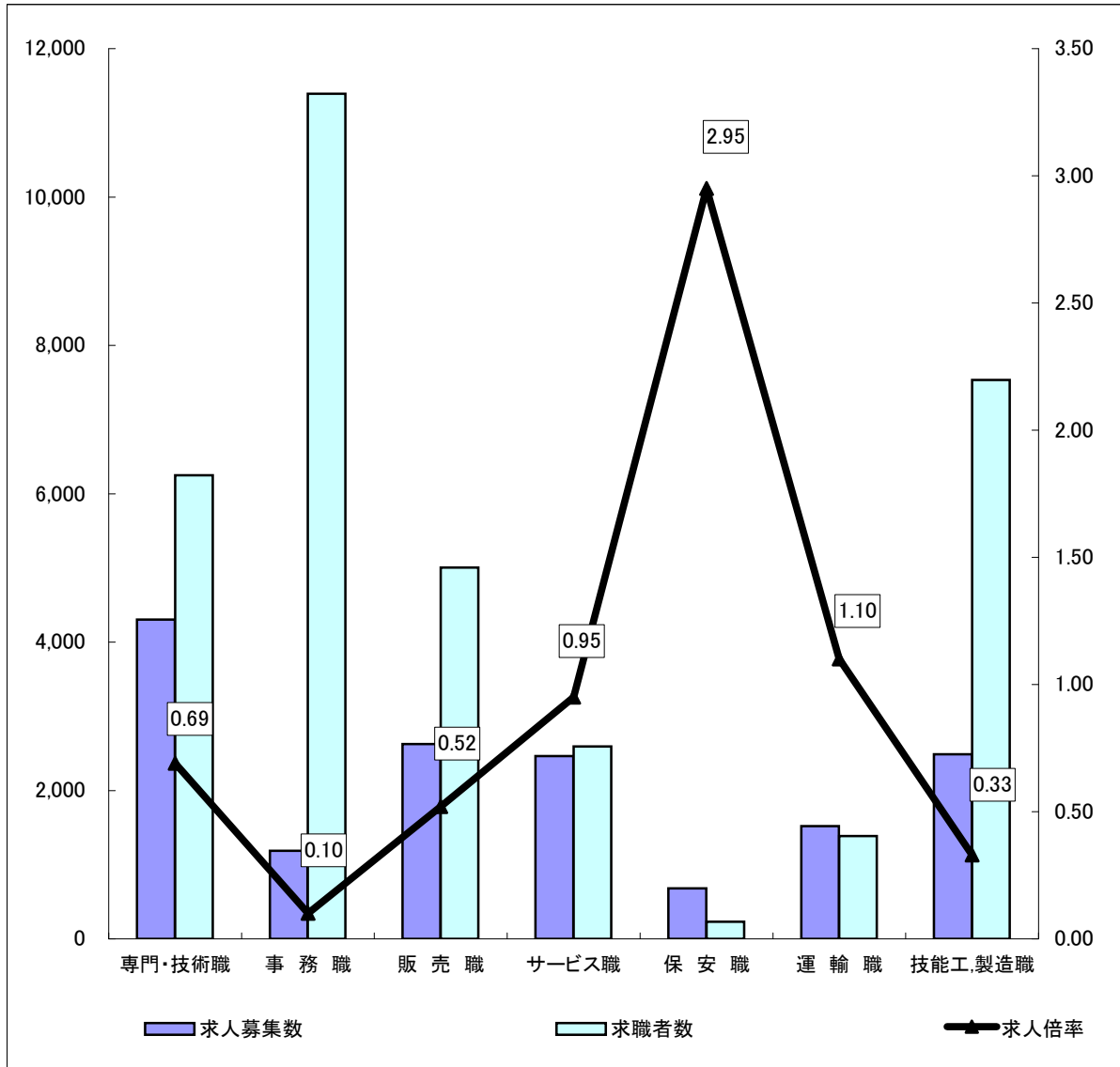
(注)

- この数値は、京都市内南部5公共職業安定所の合計数です。
- 求人募集数・求職者数・求人倍率は、正式にはそれぞれ有効求人数・有効求職者数・有効求人倍率といいます。
- 求人倍率は、求職者1人あたりの求人募集数を意味しています。
- 「職業」の合計欄には、「管理職」「農林漁業職」「職業分類不能」を含みます。
- 常用とは、雇用契約において雇用期間の定めがないか又は4ヶ月以上の雇用期間が定められているもの(季節労働者を除く)をいいます。
- 常用的パートとは、パートタイムの内雇用期間の定めがないか又は4ヶ月以上の雇用期間によって就労するものをいいます。

求人・求職バランスシート(常用)

ハローワーク南部5所

平成22年4月



*求人募集数・求職者数は左目盛(人)、求人倍率は右目盛(倍)

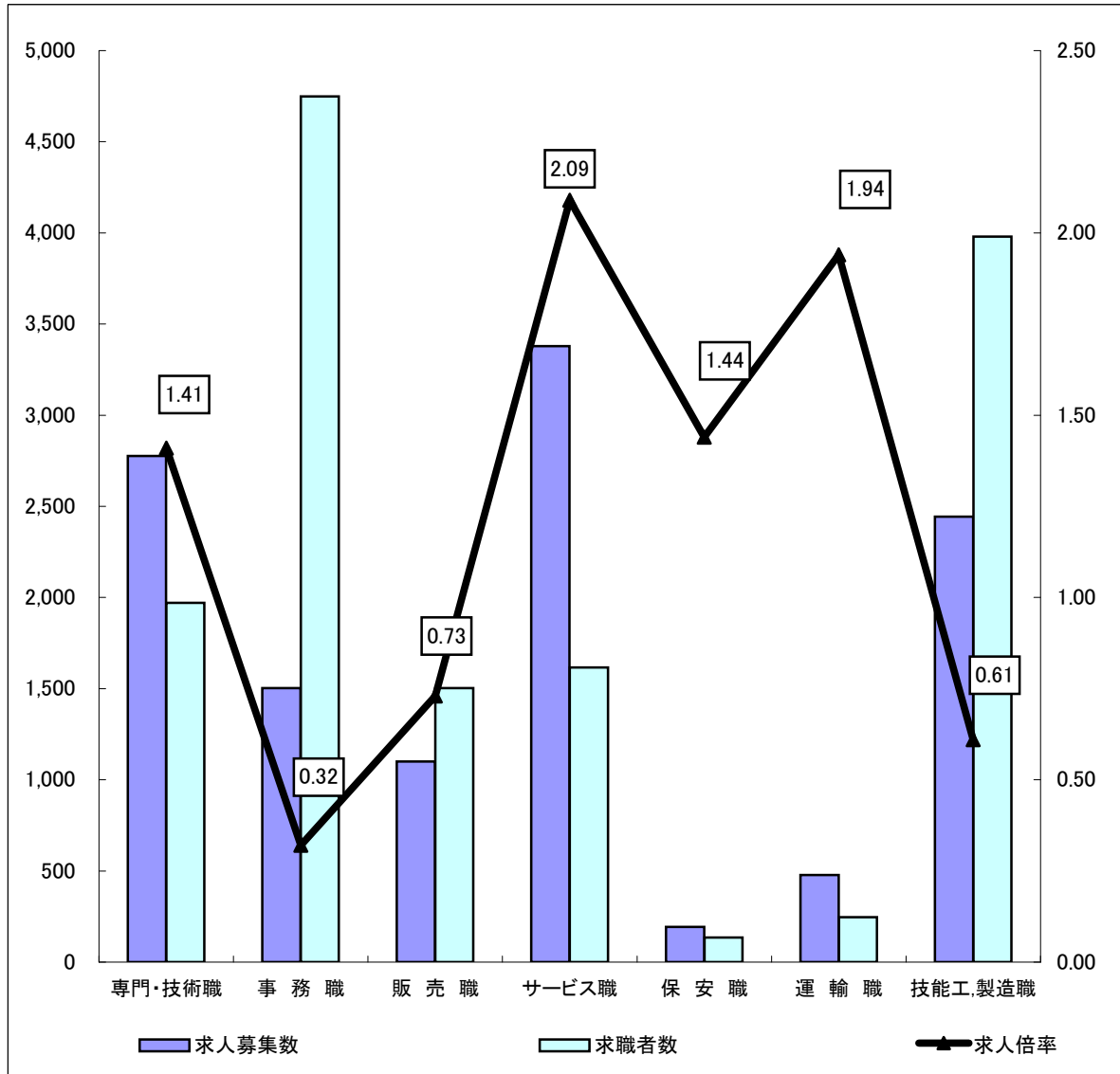
	専門・技術職	事務職	販売職	サービス職	保安職	運輸職	技能工・製造職	計
求人募集数	4,303	1,187	2,626	2,463	679	1,521	2,488	15,381
求職者数	6,248	11,393	5,004	2,593	230	1,388	7,532	40,126
求人倍率	0.69	0.10	0.52	0.95	2.95	1.10	0.33	0.38

- (注) 1 求人募集数・求職者数・求人倍率は正式にはそれぞれ有効求人数・有効求職者数・有効求人倍率といいます。
 2 求人倍率は、求職者1人あたりの求人募集数を意味しています。
 3 [職業]の合計欄には、[管理職] [農林漁業職] [職業分類不能] を含みます。
 4 常用とは、雇用契約において雇用期間の定めがないか又は4ヶ月以上の雇用期間が定められているもの(季節労働者を除く)をいいます。
 5 常用的パートとは、パートタイムのうち雇用期間の定めがないか又は4ヶ月以上の雇用期間によって就労するものをいいます。

求人・求職バランスシート(常用的パート)

ハローワーク南部5所

平成22年4月



*求人募集数・求職者数は左目盛(人)、求人倍率は右目盛(倍)

	専門・技術職	事務職	販売職	サービス職	保安職	運輸職	技能工・製造職	計
求人募集数	2,777	1,503	1,100	3,378	193	478	2,444	11,901
求職者数	1,971	4,748	1,503	1,617	134	247	3,980	17,723
求人倍率	1.41	0.32	0.73	2.09	1.44	1.94	0.61	0.67

- (注) 1 求人募集数・求職者数・求人倍率は正式にはそれぞれ有効求人数・有効求職者数・有効求人倍率といいます。
 2 求人倍率は、求職者1人あたりの求人募集数を意味しています。
 3 [職業]の合計欄には、[管理職] [農林漁業職] [職業分類不能] を含みます。

求人・求職バランスシート

平成22年4月

ハローワーク北部3所

職業別	年齢別	常 用					常 用 的 パ ー ト						
		合 計	～24歳	25歳～	35歳～	45歳～	55歳～	合 計	～24歳	25歳～	35歳～	45歳～	55歳～
合 計	求人募集数	2,320	555	528	434	343	460	1,923	365	359	352	348	499
	求職者数	5,694	928	1,335	1,158	972	1,301	3,160	305	635	593	528	1,099
	求人倍率	0.41	0.60	0.40	0.37	0.35	0.35	0.61	1.20	0.57	0.59	0.66	0.45
専 門 ・ 技 術 職	求人募集数	577	136	119	98	91	133	339	67	64	61	60	87
	求職者数	636	124	161	129	121	101	311	29	109	61	43	69
	求人倍率	0.91	1.10	0.74	0.76	0.75	1.32	1.09	2.31	0.59	1.00	1.40	1.26
事 務 職	求人募集数	160	56	39	22	18	25	210	45	40	40	38	47
	求職者数	1,182	202	354	266	152	208	712	44	216	209	127	116
	求人倍率	0.14	0.28	0.11	0.08	0.12	0.12	0.29	1.02	0.19	0.19	0.30	0.41
販 売 職	求人募集数	407	119	101	76	51	60	309	64	60	55	54	76
	求職者数	531	109	131	111	107	73	253	53	56	47	41	56
	求人倍率	0.77	1.09	0.77	0.68	0.48	0.82	1.22	1.21	1.07	1.17	1.32	1.36
サ ー ビ ス 職	求人募集数	249	69	53	45	34	48	627	120	116	115	112	164
	求職者数	413	117	99	76	58	63	465	77	82	70	81	155
	求人倍率	0.60	0.59	0.54	0.59	0.59	0.76	1.35	1.56	1.41	1.64	1.38	1.06
保 安 職	求人募集数	269	54	52	49	48	66	31	8	8	6	4	5
	求職者数	58	0	5	5	9	39	34	0	2	0	2	30
	求人倍率	4.64	0.00	10.40	9.80	5.33	1.69	0.91	0.00	4.00	0.00	2.00	0.17
運 輸 職	求人募集数	114	41	27	19	14	13	64	14	14	12	11	13
	求職者数	351	7	52	88	90	114	43	1	0	9	3	30
	求人倍率	0.32	5.86	0.52	0.22	0.16	0.11	1.49	14.00	0.00	1.33	3.67	0.43
技 能 工 ・ 製 造 職	求人募集数	502	144	126	87	62	83	339	68	66	65	58	82
	求職者数	2,388	344	500	454	412	678	1,276	91	157	186	224	618
	求人倍率	0.21	0.42	0.25	0.19	0.15	0.12	0.27	0.75	0.42	0.35	0.26	0.13

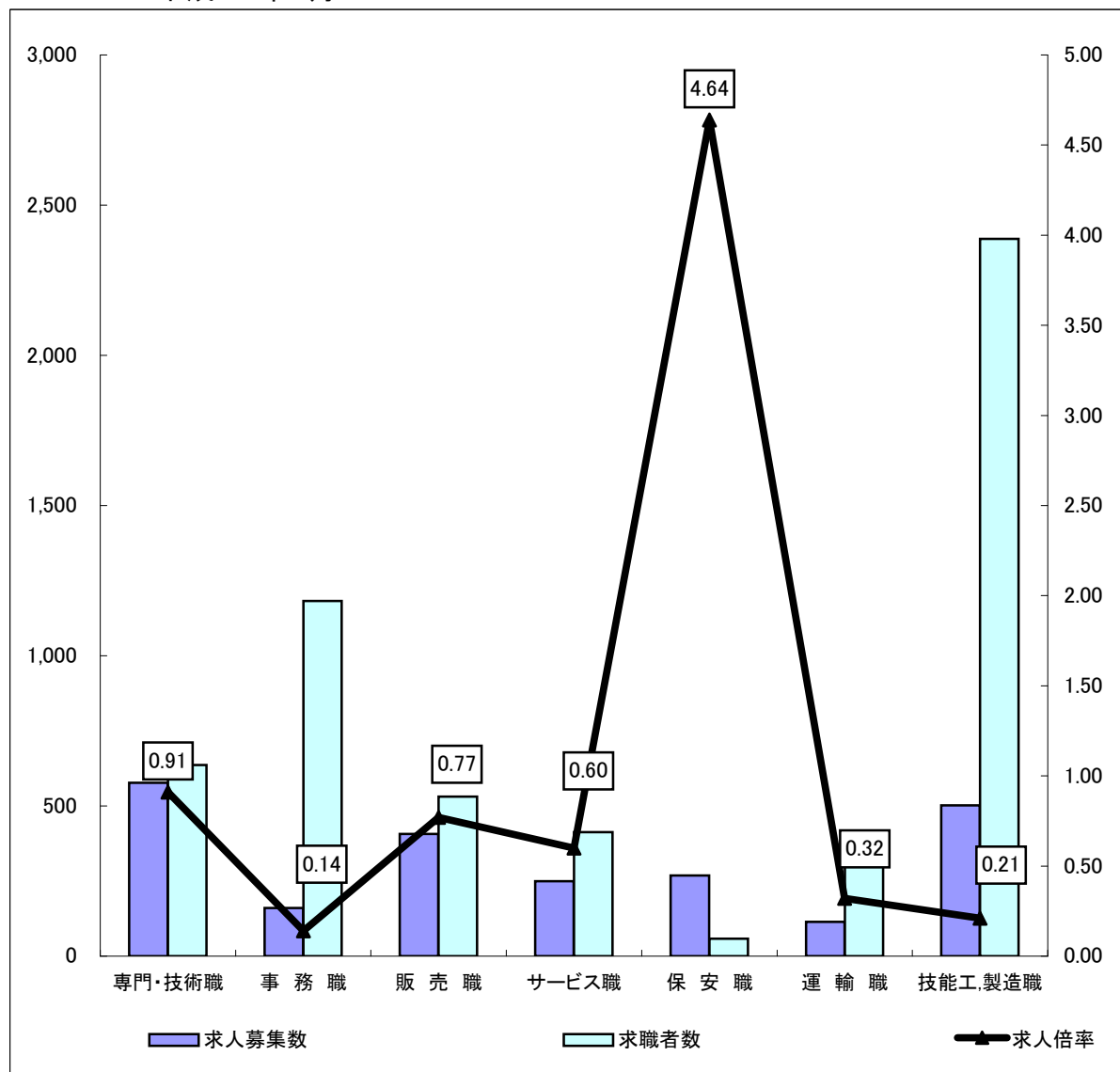
(注)

- この数値は、京都市内北部3公共職業安定所の合計数です。
- 求人募集数・求職者数・求人倍率は、正式にはそれぞれ有効求人数・有効求職者数・有効求人倍率といいます。
- 求人倍率は、求職者1人あたりの求人募集数を意味しています。
- 「職業」の合計欄には、「管理職」「農林漁業職」「職業分類不能」を含みます。
- 常用とは、雇用契約において雇用期間の定めがないか又は4ヶ月以上の雇用期間が定められているもの(季節労働者を除く)をいいます。
- 常用的パートとは、パートタイムの内雇用期間の定めがないか又は4ヶ月以上の雇用期間によって就労するものをいいます。

求人・求職バランスシート(常用)

ハローワーク北部3所

平成22年4月



*求人募集数・求職者数は左目盛(人)、求人倍率は右目盛(倍)

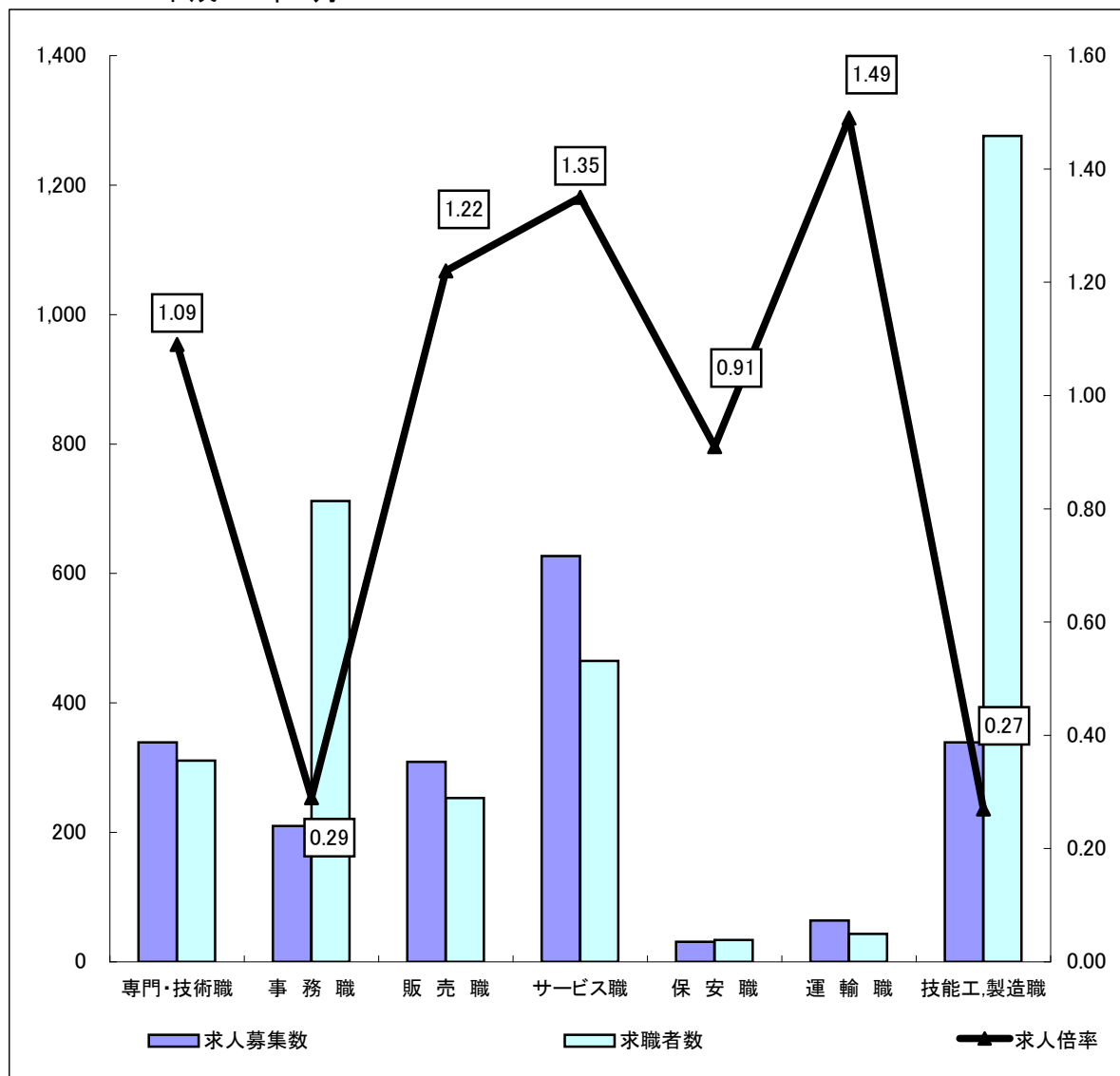
	専門・技術職	事務職	販売職	サービス職	保安職	運輸職	技能工・製造職	計
求人募集数	577	160	407	249	269	114	502	2,320
求職者数	636	1,182	531	413	58	351	2,388	5,694
求人倍率	0.91	0.14	0.77	0.60	4.64	0.32	0.21	0.41

- (注) 1 求人募集数・求職者数・求人倍率は正式にはそれぞれ有効求人人数・有効求職者数・有効求人倍率といいます。
 2 求人倍率は、求職者1人あたりの求人募集数を意味しています。
 3 [職業]の合計欄には、[管理職] [農林漁業職] [職業分類不能]を含みます。
 4 常用とは、雇用契約において雇用期間の定めがないか又は4ヶ月以上の雇用期間が定められているもの(季節労働者を除く)をいいます。
 5 常用的パートとは、パートタイムのうち雇用期間の定めがないか又は4ヶ月以上の雇用期間によって就労するものをいいます。

求人・求職バランスシート(常用的パート)

ハローワーク北部3所

平成22年4月



*求人募集数・求職者数は左目盛(人)、求人倍率は右目盛(倍)

	専門・技術職	事務職	販売職	サービス職	保安職	運輸職	技能工・製造職	計
求人募集数	339	210	309	627	31	64	339	1,923
求職者数	311	712	253	465	34	43	1,276	3,160
求人倍率	1.09	0.29	1.22	1.35	0.91	1.49	0.27	0.61

- (注) 1 求人募集数・求職者数・求人倍率は正式にはそれぞれ有効求人数・有効求職者数・有効求人倍率といいます。
 2 求人倍率は、求職者1人あたりの求人募集数を意味しています。
 3 [職業]の合計欄には、[管理職] [農林漁業職] [職業分類不能] を含みます。