

# 求人・求職バランスシート

平成22年3月

京都労働局

職業別		年齢別	常 用					常 用 的 パ ー ト					
			合 計	～24歳	25歳～	35歳～	45歳～	55歳～	合 計	～24歳	25歳～	35歳～	45歳～
合 計	求人募集数	19,631	4,735	4,638	3,578	2,956	3,724	14,343	2,660	2,651	2,639	2,629	3,764
	求職者数	45,518	6,340	13,678	10,519	7,002	7,979	19,004	1,318	3,652	4,025	3,161	6,848
	求人倍率	<b>0.43</b>	<b>0.75</b>	<b>0.34</b>	<b>0.34</b>	<b>0.42</b>	<b>0.47</b>	<b>0.75</b>	<b>2.02</b>	<b>0.73</b>	<b>0.66</b>	<b>0.83</b>	<b>0.55</b>
専 門 ・ 技 術 職	求人募集数	5,317	1,193	1,178	988	914	1,044	3,117	580	576	576	572	813
	求職者数	6,858	975	2,422	1,538	1,026	897	1,895	124	566	484	315	406
	求人倍率	<b>0.78</b>	<b>1.22</b>	<b>0.49</b>	<b>0.64</b>	<b>0.89</b>	<b>1.16</b>	<b>1.64</b>	<b>4.68</b>	<b>1.02</b>	<b>1.19</b>	<b>1.82</b>	<b>2.00</b>
事 務 職	求人募集数	1,639	435	410	281	219	294	1,995	373	370	370	364	518
	求職者数	12,488	1,821	4,512	3,032	1,582	1,541	5,023	263	1,335	1,539	946	940
	求人倍率	<b>0.13</b>	<b>0.24</b>	<b>0.09</b>	<b>0.09</b>	<b>0.14</b>	<b>0.19</b>	<b>0.40</b>	<b>1.42</b>	<b>0.28</b>	<b>0.24</b>	<b>0.38</b>	<b>0.55</b>
販 売 職	求人募集数	2,996	879	841	521	334	421	1,319	252	248	243	239	337
	求職者数	5,777	992	1,758	1,306	924	797	1,615	172	343	301	282	517
	求人倍率	<b>0.52</b>	<b>0.89</b>	<b>0.48</b>	<b>0.40</b>	<b>0.36</b>	<b>0.53</b>	<b>0.82</b>	<b>1.47</b>	<b>0.72</b>	<b>0.81</b>	<b>0.85</b>	<b>0.65</b>
サ ー ビ ス 職	求人募集数	2,797	742	720	509	360	466	4,150	777	773	765	764	1,071
	求職者数	2,941	488	808	610	479	556	1,916	167	335	299	307	808
	求人倍率	<b>0.95</b>	<b>1.52</b>	<b>0.89</b>	<b>0.83</b>	<b>0.75</b>	<b>0.84</b>	<b>2.17</b>	<b>4.65</b>	<b>2.31</b>	<b>2.56</b>	<b>2.49</b>	<b>1.33</b>
保 安 職	求人募集数	1,885	342	342	342	340	519	278	53	52	50	50	73
	求職者数	273	11	21	32	54	155	134	4	7	6	12	105
	求人倍率	<b>6.90</b>	<b>31.09</b>	<b>16.29</b>	<b>10.69</b>	<b>6.30</b>	<b>3.35</b>	<b>2.07</b>	<b>13.25</b>	<b>7.43</b>	<b>8.33</b>	<b>4.17</b>	<b>0.70</b>
運 輸 職	求人募集数	1,810	364	365	350	331	400	587	106	106	104	102	169
	求職者数	1,692	65	258	435	391	543	253	4	18	27	28	176
	求人倍率	<b>1.07</b>	<b>5.60</b>	<b>1.41</b>	<b>0.80</b>	<b>0.85</b>	<b>0.74</b>	<b>2.32</b>	<b>26.50</b>	<b>5.89</b>	<b>3.85</b>	<b>3.64</b>	<b>0.96</b>
技 能 工 ・ 製 造 職	求人募集数	3,047	774	751	554	430	538	2,873	532	529	526	524	762
	求職者数	9,761	1,014	2,336	2,343	1,730	2,338	4,963	317	534	772	805	2,535
	求人倍率	<b>0.31</b>	<b>0.76</b>	<b>0.32</b>	<b>0.24</b>	<b>0.25</b>	<b>0.23</b>	<b>0.58</b>	<b>1.68</b>	<b>0.99</b>	<b>0.68</b>	<b>0.65</b>	<b>0.30</b>

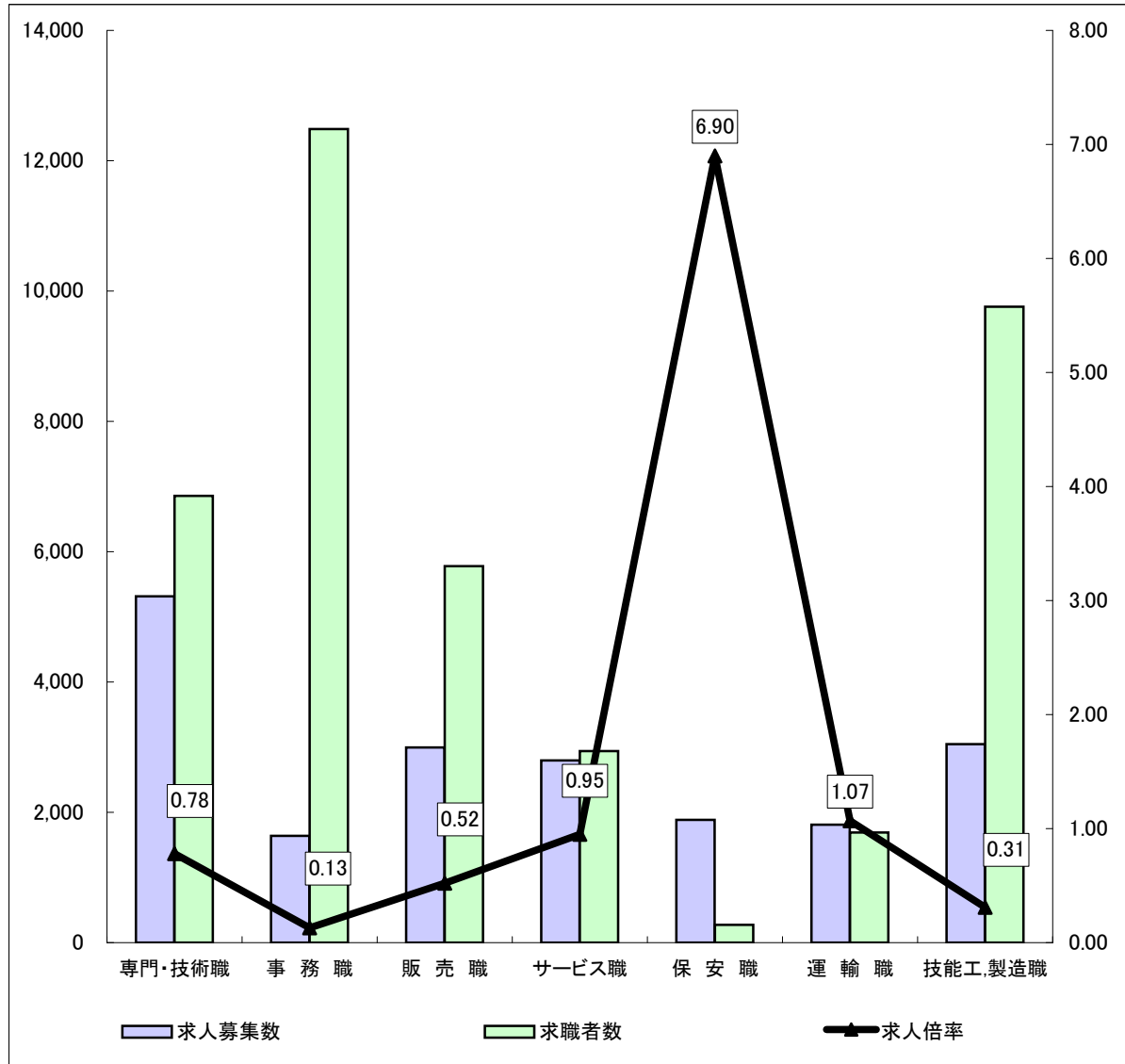
(注)

- この数値は、京都労働局管内の公共職業安定所の合計数です。
- 求人募集数・求職者数・求人倍率は、正式にはそれぞれ有効求人数・有効求職者数・有効求人倍率といいます。
- 求人倍率は、求職者1人あたりの求人募集数を意味しています。
- 「職業」の合計欄には、「管理職」「農林漁業職」「職業分類不能」を含みます。
- 常用とは、雇用契約において雇用期間の定めがないか又は4ヶ月以上の雇用期間が定められているもの(季節労働者を除く)をいいます。
- 常用的パートとは、パートタイムの内雇用期間の定めがないか又は4ヶ月以上の雇用期間によって就労するものをいいます。

# 求人・求職バランスシート(常用)

京都労働局

平成22年3月



\*求人募集数・求職者数は左目盛(人)、求人倍率は右目盛(倍)

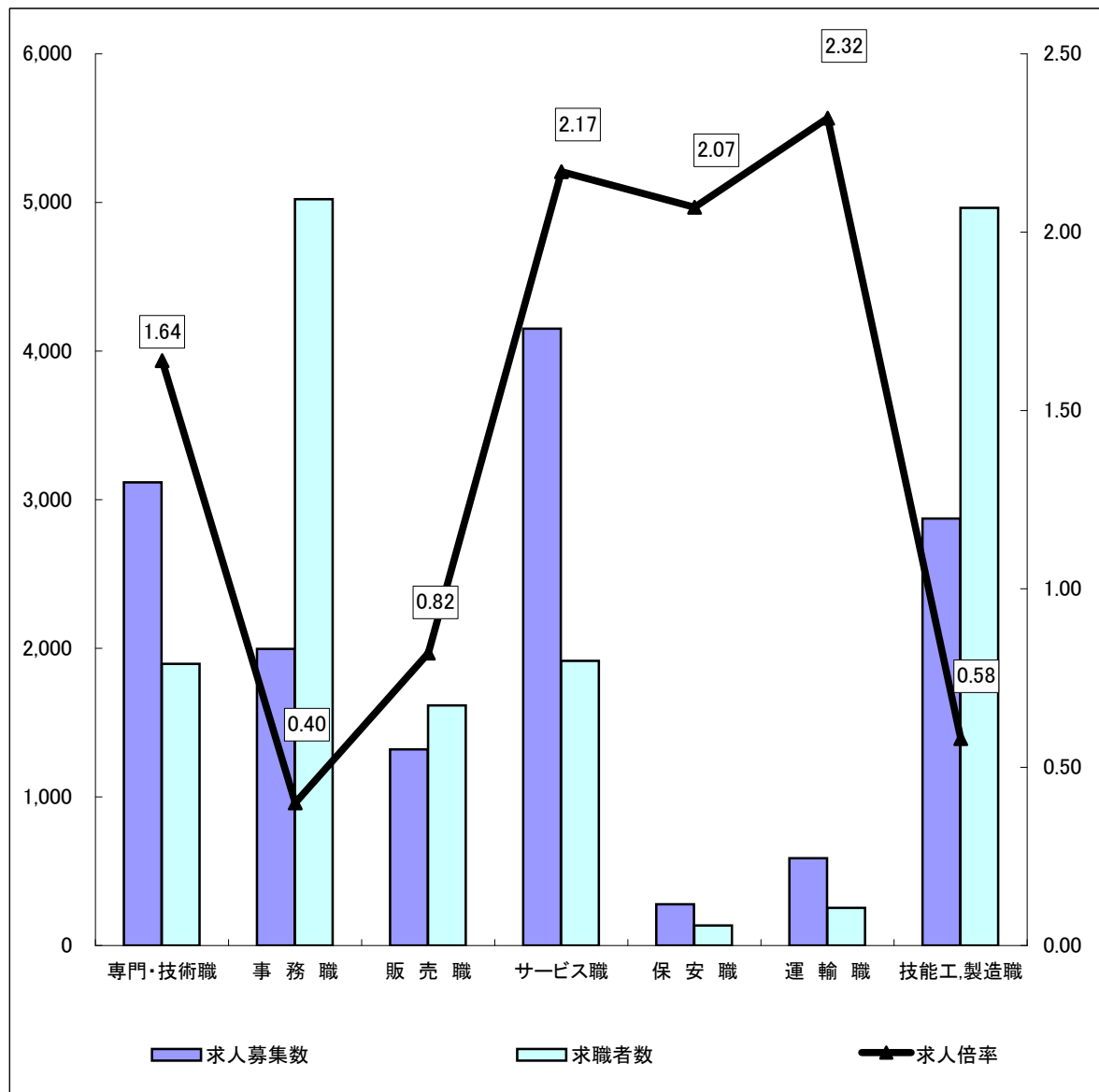
	専門・技術職	事務職	販売職	サービス職	保安職	運輸職	技能工・製造職	計
求人募集数	5,317	1,639	2,996	2,797	1,885	1,810	3,047	19,631
求職者数	6,858	12,488	5,777	2,941	273	1,692	9,761	45,518
求人倍率	0.78	0.13	0.52	0.95	6.90	1.07	0.31	0.43

- (注) 1 求人募集数・求職者数・求人倍率は正式にはそれぞれ有効求人数・有効求職者数・有効求人倍率といいます。  
 2 求人倍率は、求職者1人あたりの求人募集数を意味しています。  
 3 [職業]の合計欄には、[管理職] [農林漁業職] [職業分類不能] を含みます。  
 4 常用とは、雇用契約において雇用期間の定めがないか又は4ヶ月以上の雇用期間が定められているもの(季節労働者を除く)をいいます。  
 5 常用的パートとは、パートタイムのうち雇用期間の定めがないか又は4ヶ月以上の雇用期間によって就労するものをいいます。

# 求人・求職バランスシート(常用的パート)

京都労働局

平成22年3月



\*求人募集数・求職者数は左目盛(人)、求人倍率は右目盛(倍)

	専門・技術職	事務職	販売職	サービス職	保安職	運輸職	技能工・製造職	計
求人募集数	3,117	1,995	1,319	4,150	278	587	2,873	14,343
求職者数	1,895	5,023	1,615	1,916	134	253	4,963	19,004
求人倍率	1.64	0.40	0.82	2.17	2.07	2.32	0.58	0.75

- (注) 1 求人募集数・求職者数・求人倍率は正式にはそれぞれ有効求人数・有効求職者数・有効求人倍率といいます。  
 2 求人倍率は、求職者1人あたりの求人募集数を意味しています。  
 3 [職業]の合計欄には、[管理職] [農林漁業職] [職業分類不能] を含みます。

# 求人・求職バランスシート

平成22年3月

ハローワーク南部5所

職業別	年齢別	常 用					常 用 的 パ ー ト						
		合 計	～24歳	25歳～	35歳～	45歳～	55歳～	合 計	～24歳	25歳～	35歳～	45歳～	55歳～
合 計	求人募集数	17,187	4,217	4,098	3,106	2,573	3,193	12,237	2,279	2,267	2,253	2,243	3,195
	求職者数	38,428	4,438	11,967	9,308	5,995	6,720	16,020	1,024	3,043	3,452	2,667	5,834
	求人倍率	<b>0.45</b>	<b>0.95</b>	<b>0.34</b>	<b>0.33</b>	<b>0.43</b>	<b>0.48</b>	<b>0.76</b>	<b>2.23</b>	<b>0.74</b>	<b>0.65</b>	<b>0.84</b>	<b>0.55</b>
専 門 ・ 技 術 職	求人募集数	4,628	1,073	1,036	864	792	863	2,729	521	506	502	498	702
	求職者数	5,917	654	2,156	1,403	898	806	1,631	100	481	424	279	347
	求人倍率	<b>0.78</b>	<b>1.64</b>	<b>0.48</b>	<b>0.62</b>	<b>0.88</b>	<b>1.07</b>	<b>1.67</b>	<b>5.21</b>	<b>1.05</b>	<b>1.18</b>	<b>1.78</b>	<b>2.02</b>
事 務 職	求人募集数	1,423	408	359	235	182	239	1,772	339	334	329	319	451
	求職者数	10,710	1,213	4,019	2,727	1,422	1,329	4,353	216	1,127	1,340	835	835
	求人倍率	<b>0.13</b>	<b>0.34</b>	<b>0.09</b>	<b>0.09</b>	<b>0.13</b>	<b>0.18</b>	<b>0.41</b>	<b>1.57</b>	<b>0.30</b>	<b>0.25</b>	<b>0.38</b>	<b>0.54</b>
販 売 職	求人募集数	2,619	811	751	436	273	348	1,023	204	197	188	180	254
	求職者数	4,932	642	1,563	1,177	825	725	1,378	125	284	258	249	462
	求人倍率	<b>0.53</b>	<b>1.26</b>	<b>0.48</b>	<b>0.37</b>	<b>0.33</b>	<b>0.48</b>	<b>0.74</b>	<b>1.63</b>	<b>0.69</b>	<b>0.73</b>	<b>0.72</b>	<b>0.55</b>
サ ー ビ ス 職	求人募集数	2,549	701	663	455	319	411	3,440	653	641	638	634	874
	求職者数	2,495	347	706	533	414	495	1,489	99	254	230	236	670
	求人倍率	<b>1.02</b>	<b>2.02</b>	<b>0.94</b>	<b>0.85</b>	<b>0.77</b>	<b>0.83</b>	<b>2.31</b>	<b>6.60</b>	<b>2.52</b>	<b>2.77</b>	<b>2.69</b>	<b>1.30</b>
保 安 職	求人募集数	1,609	302	294	290	286	437	242	51	46	44	42	59
	求職者数	218	8	17	29	46	118	105	4	4	6	11	80
	求人倍率	<b>7.38</b>	<b>37.75</b>	<b>17.29</b>	<b>10.00</b>	<b>6.22</b>	<b>3.70</b>	<b>2.30</b>	<b>12.75</b>	<b>11.50</b>	<b>7.33</b>	<b>3.82</b>	<b>0.74</b>
運 輸 職	求人募集数	1,708	360	339	321	311	377	523	102	95	94	88	144
	求職者数	1,353	55	211	361	301	425	212	2	18	19	25	148
	求人倍率	<b>1.26</b>	<b>6.55</b>	<b>1.61</b>	<b>0.89</b>	<b>1.03</b>	<b>0.89</b>	<b>2.47</b>	<b>51.00</b>	<b>5.28</b>	<b>4.95</b>	<b>3.52</b>	<b>0.97</b>
技 能 工 ・ 製 造 職	求人募集数	2,541	669	630	453	356	433	2,487	471	467	456	442	651
	求職者数	7,345	669	1,797	1,879	1,301	1,699	3,724	230	380	588	576	1,950
	求人倍率	<b>0.35</b>	<b>1.00</b>	<b>0.35</b>	<b>0.24</b>	<b>0.27</b>	<b>0.25</b>	<b>0.67</b>	<b>2.05</b>	<b>1.23</b>	<b>0.78</b>	<b>0.77</b>	<b>0.33</b>

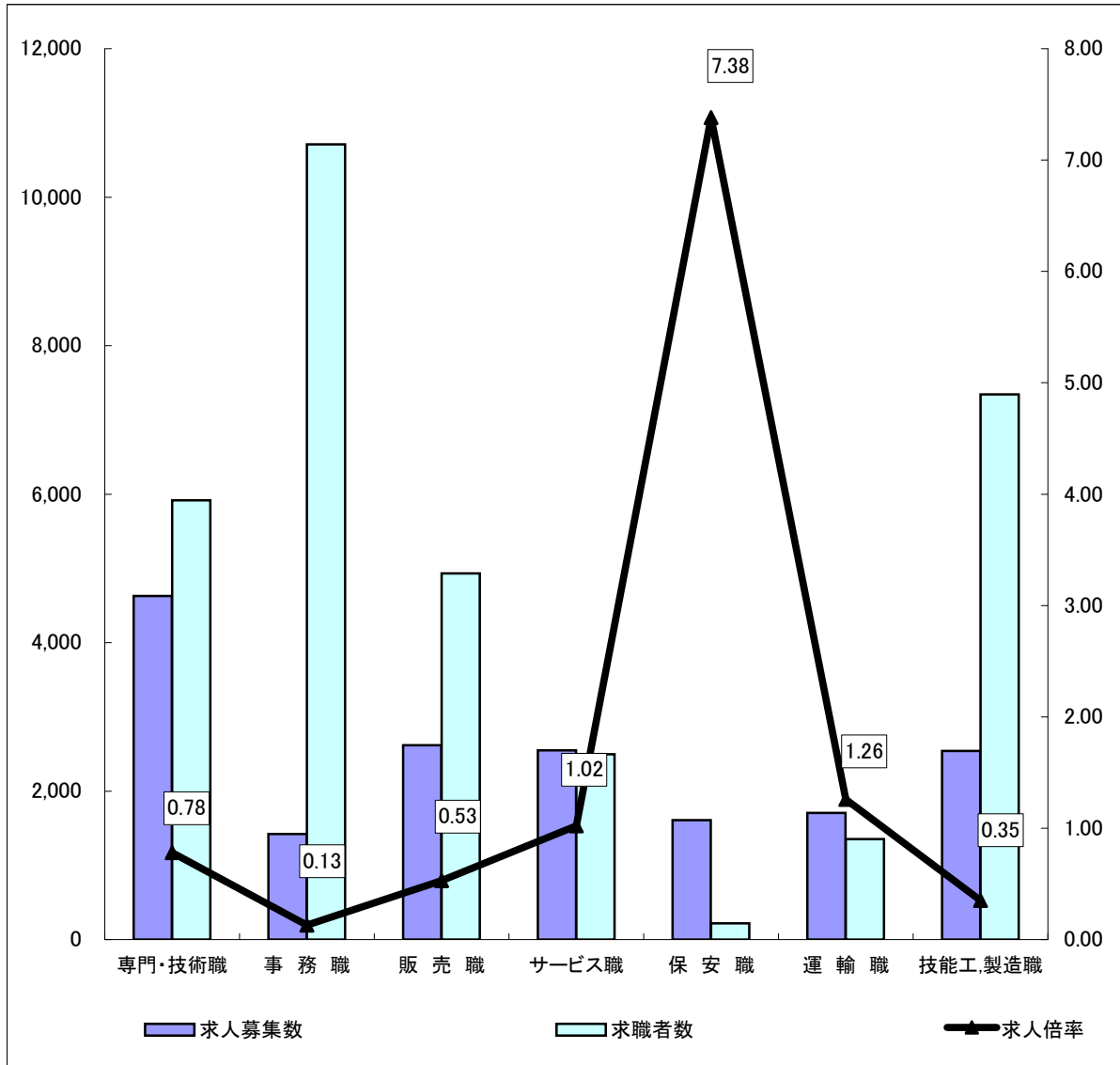
(注)

- この数値は、京都市内南部5公共職業安定所の合計数です。
- 求人募集数・求職者数・求人倍率は、正式にはそれぞれ有効求人数・有効求職者数・有効求人倍率といいます。
- 求人倍率は、求職者1人あたりの求人募集数を意味しています。
- 「職業」の合計欄には、「管理職」「農林漁業職」「職業分類不能」を含みます。
- 常用とは、雇用契約において雇用期間の定めがないか又は4ヶ月以上の雇用期間が定められているもの(季節労働者を除く)をいいます。
- 常用的パートとは、パートタイムの内雇用期間の定めがないか又は4ヶ月以上の雇用期間によって就労するものをいいます。

# 求人・求職バランスシート(常用)

ハローワーク南部5所

平成22年3月



\*求人募集数・求職者数は左目盛(人)、求人倍率は右目盛(倍)

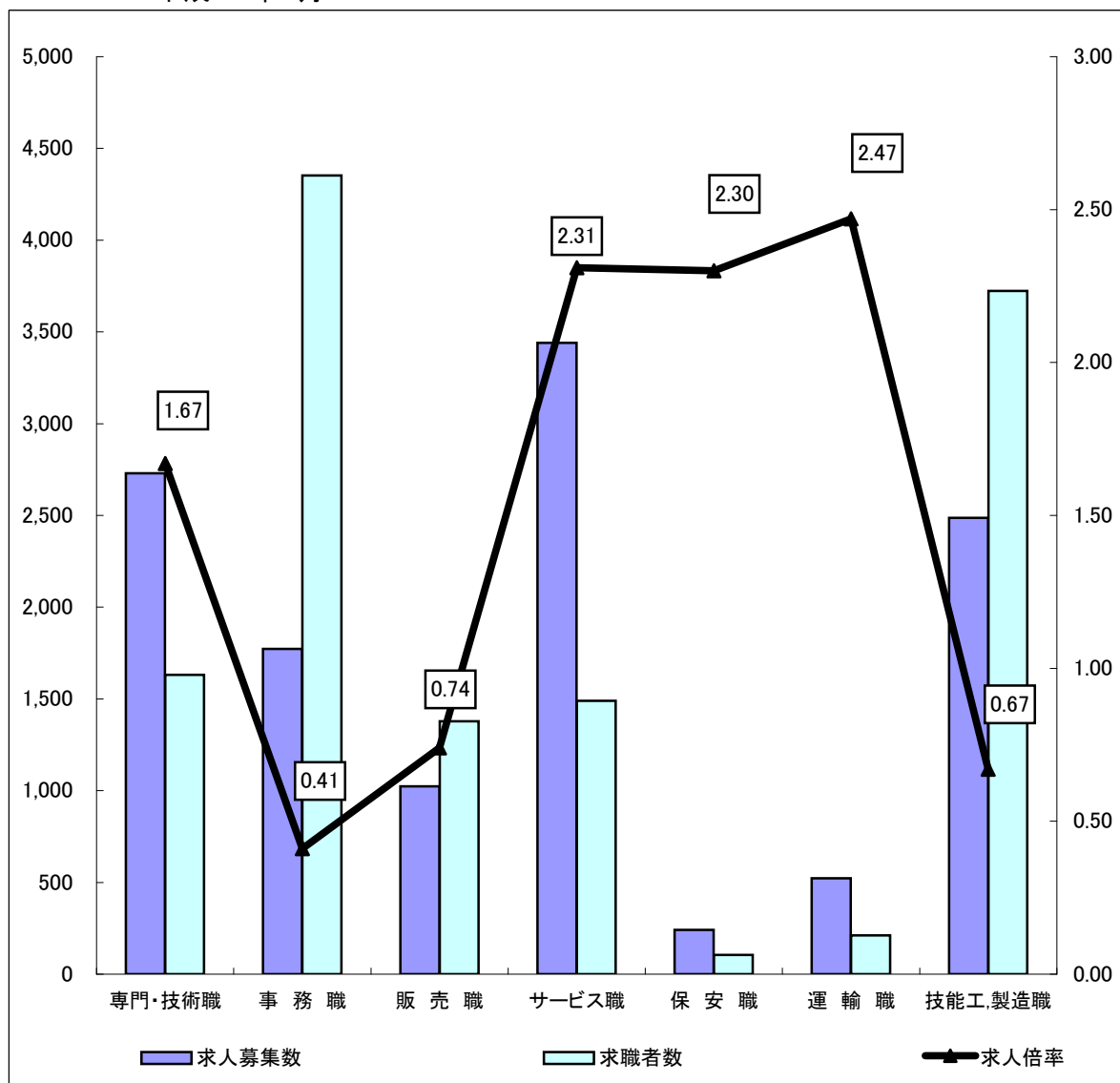
	専門・技術職	事務職	販売職	サービス職	保安職	運輸職	技能工・製造職	計
求人募集数	4,628	1,423	2,619	2,549	1,609	1,708	2,541	17,187
求職者数	5,917	10,710	4,932	2,495	218	1,353	7,345	38,428
求人倍率	0.78	0.13	0.53	1.02	7.38	1.26	0.35	0.45

- (注) 1 求人募集数・求職者数・求人倍率は正式にはそれぞれ有効求人数・有効求職者数・有効求人倍率といいます。  
 2 求人倍率は、求職者1人あたりの求人募集数を意味しています。  
 3 [職業]の合計欄には、[管理職] [農林漁業職] [職業分類不能] を含みます。  
 4 常用とは、雇用契約において雇用期間の定めがないか又は4ヶ月以上の雇用期間が定められているもの(季節労働者を除く)をいいます。  
 5 常用的パートとは、パートタイムのうち雇用期間の定めがないか又は4ヶ月以上の雇用期間によって就労するものをいいます。

# 求人・求職バランスシート(常用的パート)

ハローワーク南部5所

平成22年3月



\*求人募集数・求職者数は左目盛(人)、求人倍率は右目盛(倍)

	専門・技術職	事務職	販売職	サービス職	保安職	運輸職	技能工・製造職	計
求人募集数	2,729	1,772	1,023	3,440	242	523	2,487	12,237
求職者数	1,631	4,353	1,378	1,489	105	212	3,724	16,020
求人倍率	1.67	0.41	0.74	2.31	2.30	2.47	0.67	0.76

- (注) 1 求人募集数・求職者数・求人倍率は正式にはそれぞれ有効求人数・有効求職者数・有効求人倍率といいます。  
 2 求人倍率は、求職者1人あたりの求人募集数を意味しています。  
 3 [職業]の合計欄には、[管理職] [農林漁業職] [職業分類不能] を含みます。

# 求人・求職バランスシート

平成22年3月

ハローワーク北部3所

職業別	年齢別	常 用					常 用 的 パ ー ト						
		合 計	～24歳	25歳～	35歳～	45歳～	55歳～	合 計	～24歳	25歳～	35歳～	45歳～	55歳～
合 計	求人募集数	2,444	561	543	454	367	519	2,106	402	390	381	380	553
	求職者数	5,564	873	1,316	1,167	969	1,239	2,887	244	573	569	493	1,008
	求人倍率	<b>0.44</b>	<b>0.64</b>	<b>0.41</b>	<b>0.39</b>	<b>0.38</b>	<b>0.42</b>	<b>0.73</b>	<b>1.65</b>	<b>0.68</b>	<b>0.67</b>	<b>0.77</b>	<b>0.55</b>
専 門 ・ 技 術 職	求人募集数	689	157	138	118	113	163	388	73	72	72	70	101
	求職者数	642	129	181	128	116	88	253	19	79	60	36	59
	求人倍率	<b>1.07</b>	<b>1.22</b>	<b>0.76</b>	<b>0.92</b>	<b>0.97</b>	<b>1.85</b>	<b>1.53</b>	<b>3.84</b>	<b>0.91</b>	<b>1.20</b>	<b>1.94</b>	<b>1.71</b>
事 務 職	求人募集数	216	65	44	33	30	44	223	47	44	40	39	53
	求職者数	1,200	212	346	287	151	204	645	39	195	197	110	104
	求人倍率	<b>0.18</b>	<b>0.31</b>	<b>0.13</b>	<b>0.11</b>	<b>0.20</b>	<b>0.22</b>	<b>0.35</b>	<b>1.21</b>	<b>0.23</b>	<b>0.20</b>	<b>0.35</b>	<b>0.51</b>
販 売 職	求人募集数	377	108	93	67	48	61	296	61	56	53	52	74
	求職者数	513	108	119	122	96	68	225	41	55	43	33	53
	求人倍率	<b>0.73</b>	<b>1.00</b>	<b>0.78</b>	<b>0.55</b>	<b>0.50</b>	<b>0.90</b>	<b>1.32</b>	<b>1.49</b>	<b>1.02</b>	<b>1.23</b>	<b>1.58</b>	<b>1.40</b>
サ ー ビ ス 職	求人募集数	248	69	53	46	32	48	710	136	132	130	126	186
	求職者数	382	101	86	73	63	59	416	61	78	68	71	138
	求人倍率	<b>0.65</b>	<b>0.68</b>	<b>0.62</b>	<b>0.63</b>	<b>0.51</b>	<b>0.81</b>	<b>1.71</b>	<b>2.23</b>	<b>1.69</b>	<b>1.91</b>	<b>1.77</b>	<b>1.35</b>
保 安 職	求人募集数	276	57	54	52	47	66	36	8	8	8	6	6
	求職者数	51	0	4	3	8	36	28	0	2	0	1	25
	求人倍率	<b>5.41</b>	<b>0.00</b>	<b>13.50</b>	<b>17.33</b>	<b>5.88</b>	<b>1.83</b>	<b>1.29</b>	<b>0.00</b>	<b>4.00</b>	<b>0.00</b>	<b>6.00</b>	<b>0.24</b>
運 輸 職	求人募集数	102	37	25	19	12	9	64	14	14	13	11	12
	求職者数	332	9	41	74	90	118	40	1	0	8	3	28
	求人倍率	<b>0.31</b>	<b>4.11</b>	<b>0.61</b>	<b>0.26</b>	<b>0.13</b>	<b>0.08</b>	<b>1.60</b>	<b>14.00</b>	<b>0.00</b>	<b>1.63</b>	<b>3.67</b>	<b>0.43</b>
技 能 工 ・ 製 造 職	求人募集数	506	139	118	89	66	94	386	77	74	71	69	95
	求職者数	2,322	294	512	456	422	638	1,227	78	153	183	229	584
	求人倍率	<b>0.22</b>	<b>0.47</b>	<b>0.23</b>	<b>0.20</b>	<b>0.16</b>	<b>0.15</b>	<b>0.31</b>	<b>0.99</b>	<b>0.48</b>	<b>0.39</b>	<b>0.30</b>	<b>0.16</b>

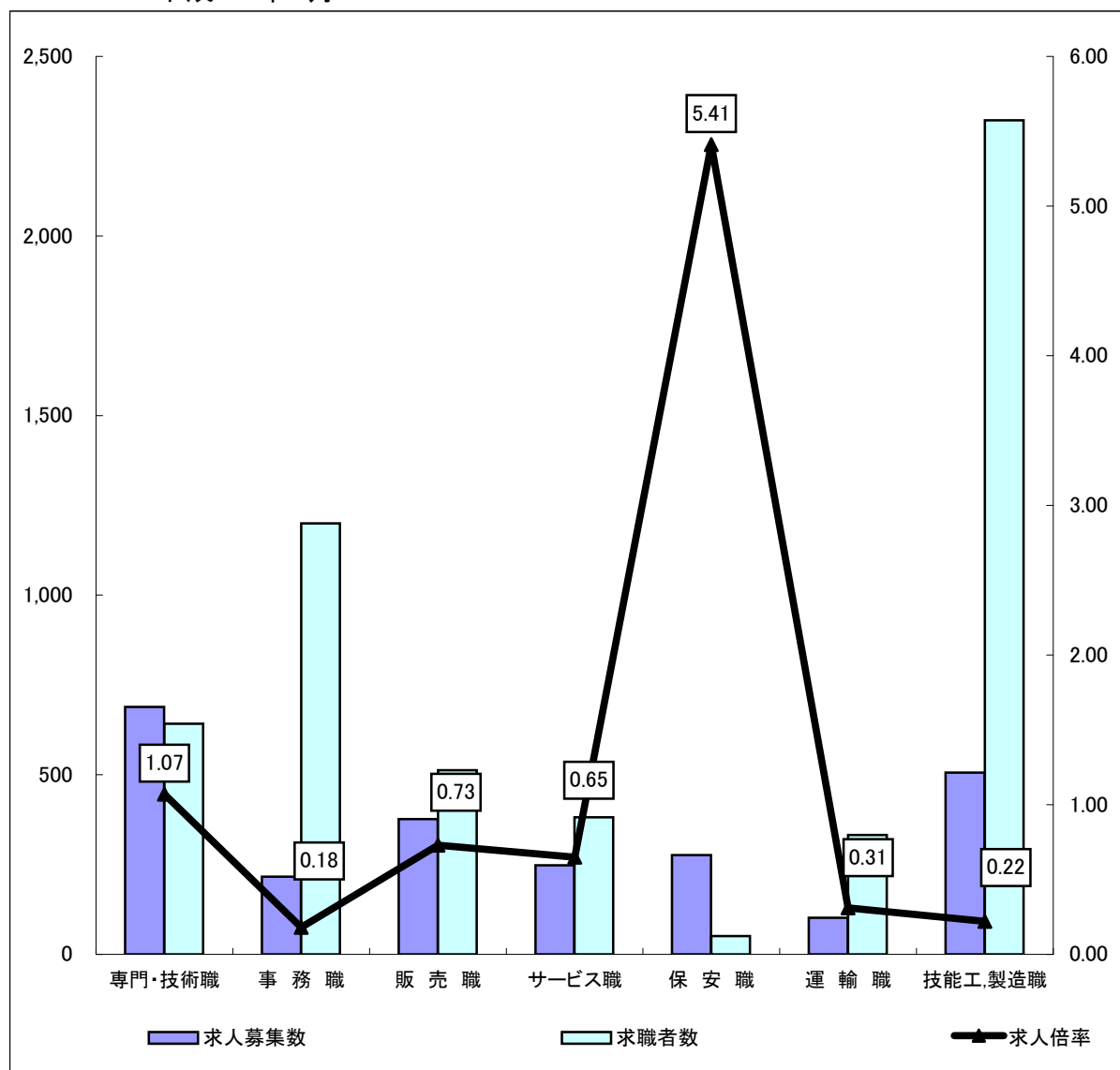
(注)

- この数値は、京都市内北部3公共職業安定所の合計数です。
- 求人募集数・求職者数・求人倍率は、正式にはそれぞれ有効求人数・有効求職者数・有効求人倍率といいます。
- 求人倍率は、求職者1人あたりの求人募集数を意味しています。
- 「職業」の合計欄には、「管理職」「農林漁業職」「職業分類不能」を含みます。
- 常用とは、雇用契約において雇用期間の定めがないか又は4ヶ月以上の雇用期間が定められているもの(季節労働者を除く)をいいます。
- 常用的パートとは、パートタイムの内雇用期間の定めがないか又は4ヶ月以上の雇用期間によって就労するものをいいます。

# 求人・求職バランスシート(常用)

ハローワーク北部3所

平成22年3月



\*求人募集数・求職者数は左目盛(人)、求人倍率は右目盛(倍)

	専門・技術職	事務職	販売職	サービス職	保安職	運輸職	技能工・製造職	計
求人募集数	689	216	377	248	276	102	506	2,444
求職者数	642	1,200	513	382	51	332	2,322	5,564
求人倍率	1.07	0.18	0.73	0.65	5.41	0.31	0.22	0.44

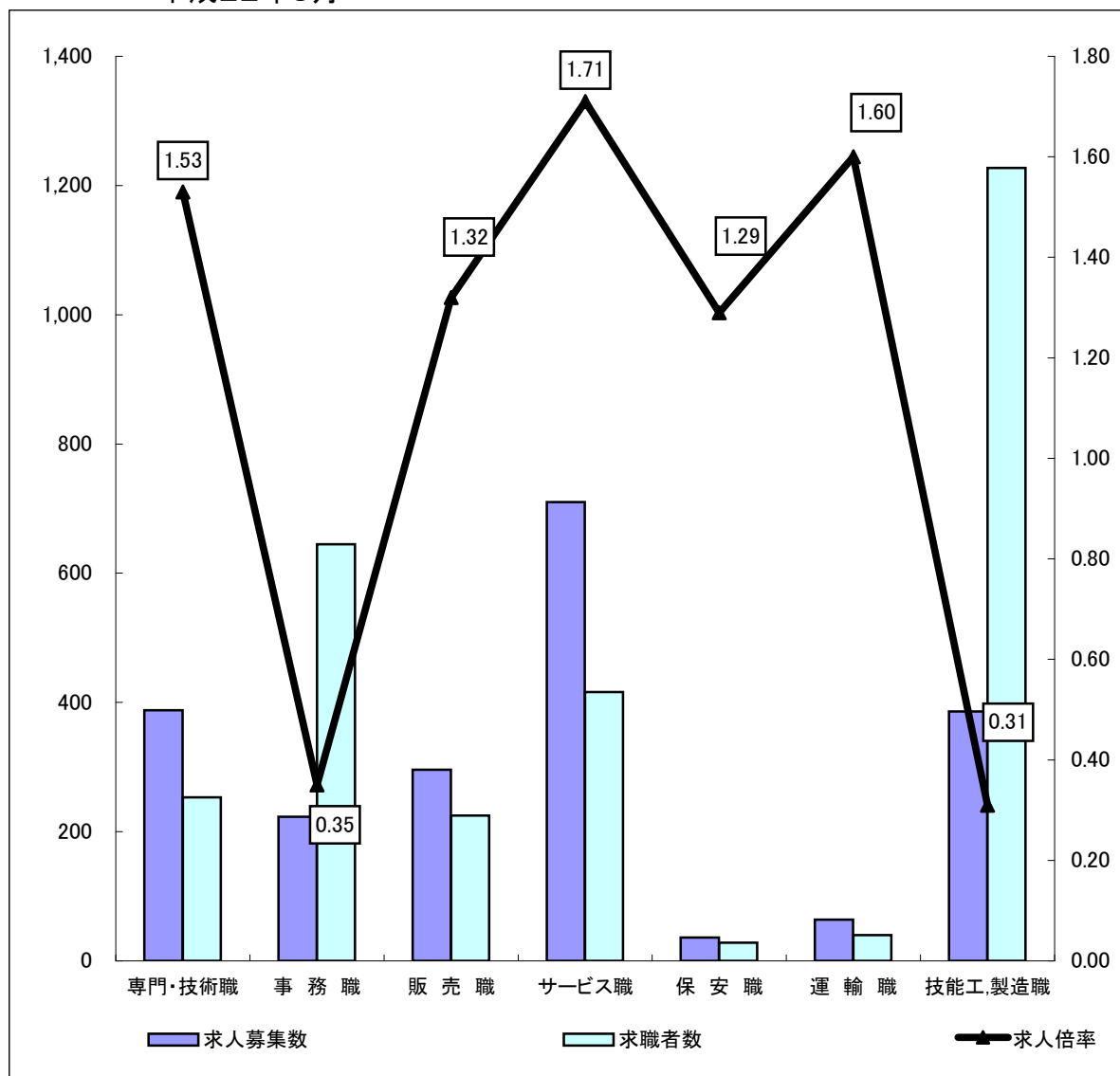
- (注) 1 求人募集数・求職者数・求人倍率は正式にはそれぞれ有効求人数・有効求職者数・有効求人倍率といいます。  
 2 求人倍率は、求職者1人あたりの求人募集数を意味しています。  
 3 [職業]の合計欄には、[管理職] [農林漁業職] [職業分類不能] を含みます。  
 4 常用とは、雇用契約において雇用期間の定めがないか又は4ヶ月以上の雇用期間が定められているもの(季節労働者を除く)をいいます。  
 5 常用的パートとは、パートタイムのうち雇用期間の定めがないか又は4ヶ月以上の雇用期間によって就労するものをいいます。



# 求人・求職バランスシート(常用的パート)

ハローワーク北部3所

平成22年3月



\*求人募集数・求職者数は左目盛(人)、求人倍率は右目盛(倍)

	専門・技術職	事務職	販売職	サービス職	保安職	運輸職	技能工・製造職	計
求人募集数	388	223	296	710	36	64	386	2,106
求職者数	253	645	225	416	28	40	1,227	2,887
求人倍率	1.53	0.35	1.32	1.71	1.29	1.60	0.31	0.73

- (注) 1 求人募集数・求職者数・求人倍率は正式にはそれぞれ有効求人数・有効求職者数・有効求人倍率といいます。  
 2 求人倍率は、求職者1人あたりの求人募集数を意味しています。  
 3 [職業]の合計欄には、[管理職] [農林漁業職] [職業分類不能] を含みます。