

求人・求職バランスシート

平成22年2月

京都労働局

職業別		年齢別		常 用					常 用 的 パ ー ト				
		合 計	~24歳	25歳~	35歳~	45歳~	55歳~	合 計	~24歳	25歳~	35歳~	45歳~	55歳~
合 計	求人募集数	19,304	4,656	4,559	3,528	2,917	3,644	12,523	2,324	2,320	2,309	2,300	3,270
	求職者数	41,954	5,282	12,817	9,797	6,580	7,478	17,220	1,093	3,398	3,654	2,845	6,230
	求人倍率	0.46	0.88	0.36	0.36	0.44	0.49	0.73	2.13	0.68	0.63	0.81	0.52
専門・技術職	求人募集数	5,273	1,194	1,175	983	905	1,016	2,991	557	554	554	549	777
	求職者数	6,187	766	2,242	1,412	933	834	1,672	105	519	419	276	353
	求人倍率	0.85	1.56	0.52	0.70	0.97	1.22	1.79	5.30	1.07	1.32	1.99	2.20
事務職	求人募集数	1,333	363	340	235	171	224	1,537	289	287	284	280	397
	求職者数	11,368	1,534	4,173	2,781	1,442	1,438	4,445	201	1,222	1,367	807	848
	求人倍率	0.12	0.24	0.08	0.08	0.12	0.16	0.35	1.44	0.23	0.21	0.35	0.47
販売職	求人募集数	2,938	874	832	507	320	405	1,167	223	220	216	213	295
	求職者数	5,289	787	1,648	1,227	876	751	1,463	136	321	269	261	476
	求人倍率	0.56	1.11	0.50	0.41	0.37	0.54	0.80	1.64	0.69	0.80	0.82	0.62
サービス職	求人募集数	2,724	726	705	493	345	455	3,560	668	664	658	657	913
	求職者数	2,692	422	760	556	454	500	1,710	137	309	272	283	709
	求人倍率	1.01	1.72	0.93	0.89	0.76	0.91	2.08	4.88	2.15	2.42	2.32	1.29
保安職	求人募集数	2,329	427	428	427	424	623	274	52	52	52	49	69
	求職者数	263	9	21	27	55	151	106	3	6	7	11	79
	求人倍率	8.86	47.44	20.38	15.81	7.71	4.13	2.58	17.33	8.67	7.43	4.45	0.87
運輸職	求人募集数	1,686	344	340	324	306	372	512	92	92	92	91	145
	求職者数	1,521	63	237	378	359	484	230	5	13	19	28	165
	求人倍率	1.11	5.46	1.43	0.86	0.85	0.77	2.23	18.40	7.08	4.84	3.25	0.88
技能工、製造職	求人募集数	2,913	733	712	526	419	523	2,465	456	456	452	449	652
	求職者数	9,198	881	2,222	2,221	1,683	2,191	4,600	271	510	733	750	2,336
	求人倍率	0.32	0.83	0.32	0.24	0.25	0.24	0.54	1.68	0.89	0.62	0.60	0.28

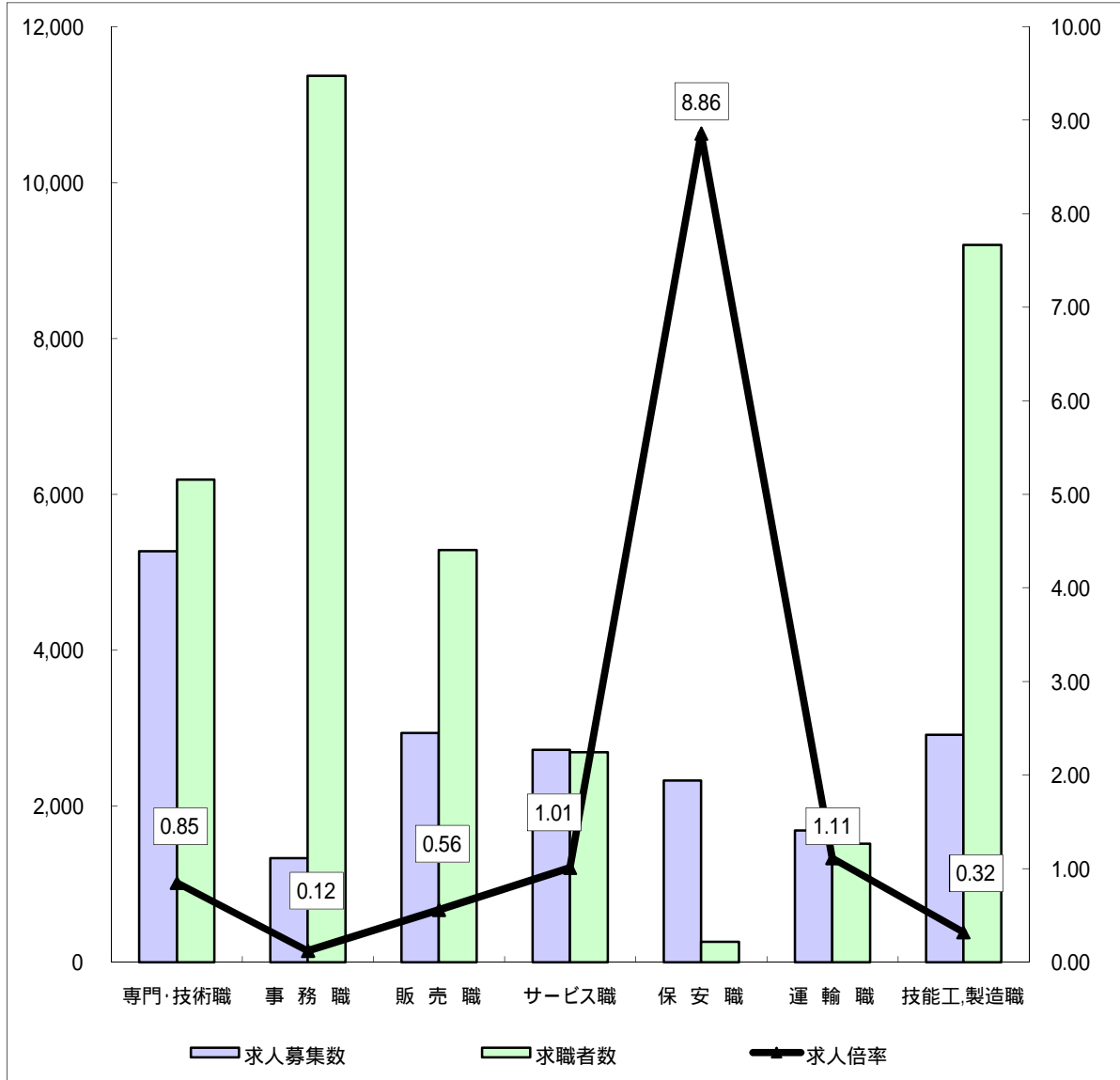
(注)

- この数値は、京都労働局管内の公共職業安定所の合計数です。
- 求人募集数・求職者数・求人倍率は、正式にはそれぞれ有効求人人数・有効求職者数・有効求人倍率といたします。
- 求人倍率は、求職者1人あたりの求人募集数を意味しています。
- 「職業」の合計欄には、「管理職」「農林漁業職」「職業分類不能」を含みます。
- 常用とは、雇用契約において雇用期間の定めがないか又は4ヶ月以上の雇用期間が定められているもの(季節労働者を除く)をいいます。
- 常用的パートとは、パートタイムの内雇用期間の定めがないか又は4ヶ月以上の雇用期間によって就労するものをいいます。

求人・求職バランスシート(常用)

京都労働局

平成22年2月



*求人募集数・求職者数は左目盛(人)、求人倍率は右目盛(倍)

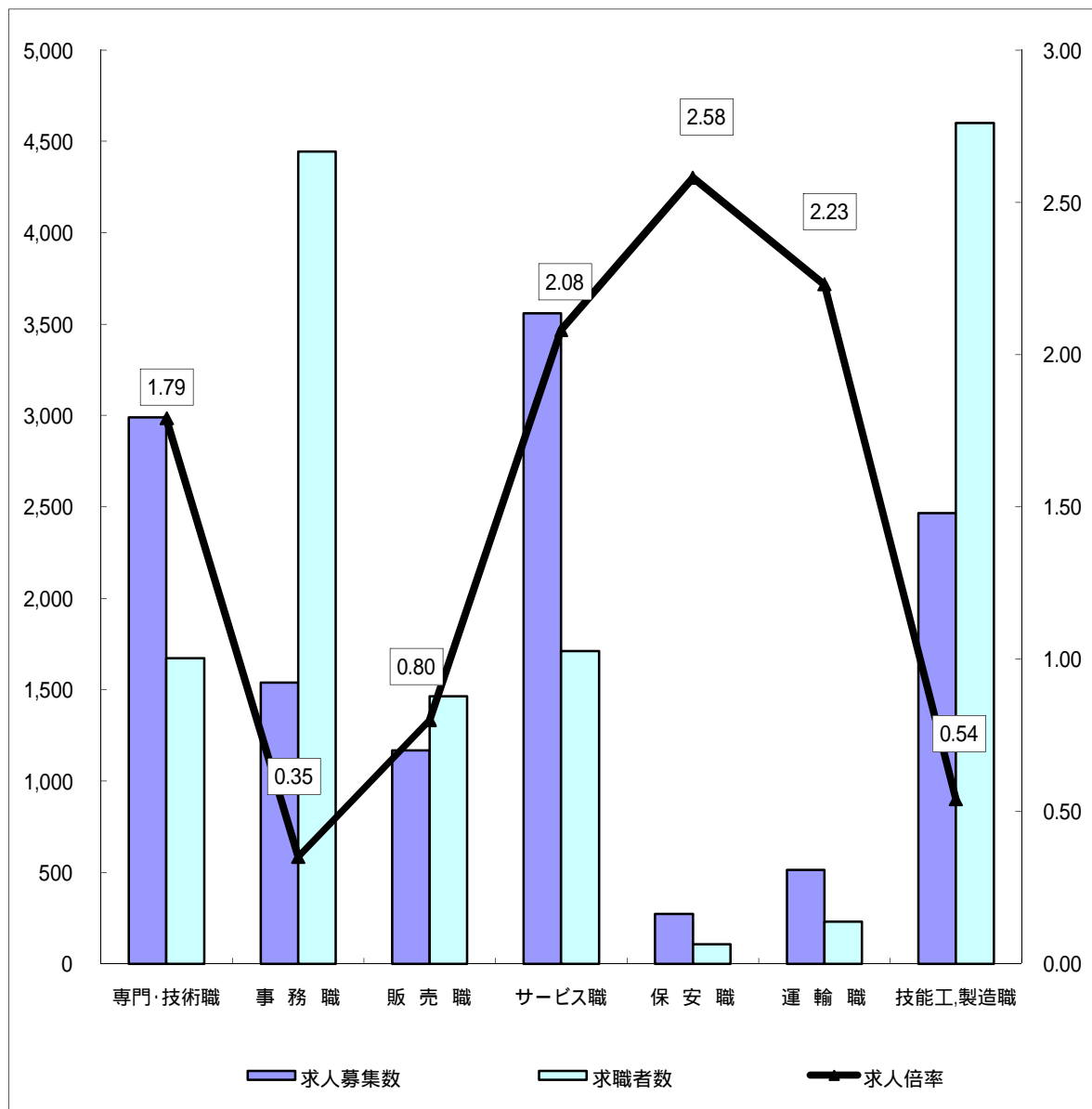
	専門・技術職	事務職	販売職	サービス職	保安職	運輸職	技能工・製造職	計
求人募集数	5,273	1,333	2,938	2,724	2,329	1,686	2,913	19,304
求職者数	6,187	11,368	5,289	2,692	263	1,521	9,198	41,954
求人倍率	0.85	0.12	0.56	1.01	8.86	1.11	0.32	0.46

- (注) 1 求人募集数・求職者数・求人倍率は正式にはそれぞれ有効求人人数・有効求職者数・有効求人倍率といえます。
 2 求人倍率は、求職者1人あたりの求人募集数を意味しています。
 3 [職業]の合計欄には、[管理職] [農林漁業職] [職業分類不能] を含みます。
 4 常用とは、雇用契約において雇用期間の定めがないか又は4ヶ月以上の雇用期間が定められているもの(季節労働者を除く)をいいます。
 5 常用的パートとは、パートタイムのうち雇用期間の定めがないか又は4ヶ月以上の雇用期間によって就労するものをいいます。

求人・求職バランスシート(常用的パート)

京都労働局

平成22年2月



*求人募集数・求職者数は左目盛(人)、求人倍率は右目盛(倍)

	専門・技術職	事務職	販売職	サービス職	保安職	運輸職	技能工・製造職	計
求人募集数	2,991	1,537	1,167	3,560	274	512	2,465	12,523
求職者数	1,672	4,445	1,463	1,710	106	230	4,600	17,220
求人倍率	1.79	0.35	0.80	2.08	2.58	2.23	0.54	0.73

- (注) 1 求人募集数・求職者数・求人倍率は正式にはそれぞれ有効求人人数・有効求職者数・有効求人倍率といいます。
 2 求人倍率は、求職者1人あたりの求人募集数を意味しています。
 3 [職業]の合計欄には、[管理職] [農林漁業職] [職業分類不能] を含みます。

求人・求職バランスシート

平成22年2月

ハローワーク南部5所

職業別		年齢別	常 用					常 用 的 パ ー ト					
			合 計	～24歳	25歳～	35歳～	45歳～	55歳～	合 計	～24歳	25歳～	35歳～	45歳～
合 計	求人募集数	17,069	4,172	4,060	3,100	2,567	3,170	10,714	2,000	1,988	1,974	1,968	2,784
	求職者数	35,865	3,848	11,262	8,751	5,645	6,359	14,644	870	2,856	3,143	2,405	5,370
	求人倍率	0.48	1.08	0.36	0.35	0.45	0.50	0.73	2.30	0.70	0.63	0.82	0.52
専 門 ・ 技 術 職	求人募集数	4,613	1,076	1,041	862	787	847	2,649	505	495	488	482	679
	求職者数	5,442	547	2,012	1,295	827	761	1,436	89	443	365	240	299
	求人倍率	0.85	1.97	0.52	0.67	0.95	1.11	1.84	5.67	1.12	1.34	2.01	2.27
事 務 職	求人募集数	1,198	345	306	205	150	192	1,344	260	250	246	243	345
	求職者数	9,897	1,065	3,738	2,533	1,301	1,260	3,880	167	1,036	1,199	720	758
	求人倍率	0.12	0.32	0.08	0.08	0.12	0.15	0.35	1.56	0.24	0.21	0.34	0.46
販 売 職	求人募集数	2,566	804	735	429	264	334	920	180	177	170	166	227
	求職者数	4,574	533	1,463	1,114	786	678	1,255	107	271	224	230	423
	求人倍率	0.56	1.51	0.50	0.39	0.34	0.49	0.73	1.68	0.65	0.76	0.72	0.54
サ ー ビ ス 職	求人募集数	2,492	692	648	441	308	403	2,938	564	553	545	539	737
	求職者数	2,299	307	668	492	389	443	1,346	84	236	212	221	593
	求人倍率	1.08	2.25	0.97	0.90	0.79	0.91	2.18	6.71	2.34	2.57	2.44	1.24
保 安 職	求人募集数	2,040	381	374	372	371	542	251	54	49	44	44	60
	求職者数	221	8	18	24	48	123	83	3	4	6	10	60
	求人倍率	9.23	47.63	20.78	15.50	7.73	4.41	3.02	18.00	12.25	7.33	4.40	1.00
運 輸 職	求人募集数	1,573	330	312	299	286	346	460	92	84	83	77	124
	求職者数	1,213	52	196	315	273	377	193	2	13	13	25	140
	求人倍率	1.30	6.35	1.59	0.95	1.05	0.92	2.38	46.00	6.46	6.38	3.08	0.89
技 能 工 ・ 製 造 職	求人募集数	2,498	645	607	446	359	441	2,135	404	398	392	382	559
	求職者数	6,999	599	1,706	1,803	1,267	1,624	3,517	198	368	564	538	1,849
	求人倍率	0.36	1.08	0.36	0.25	0.28	0.27	0.61	2.04	1.08	0.70	0.71	0.30

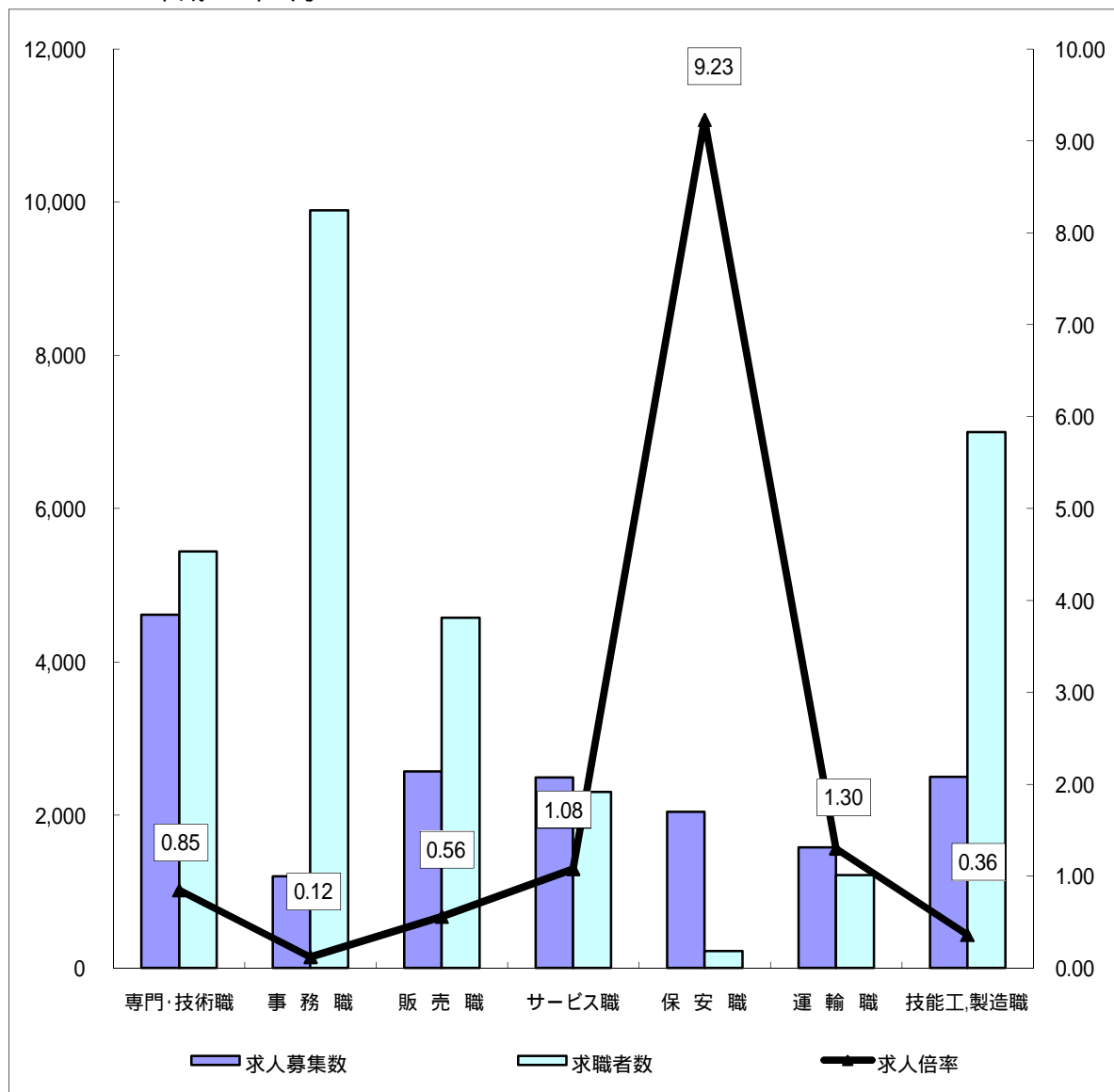
(注)

- この数値は、京都府内南部5公共職業安定所の合計数です。
- 求人募集数・求職者数・求人倍率は、正式にはそれぞれ有効求人数・有効求職者数・有効求人倍率といえます。
- 求人倍率は、求職者1人あたりの求人募集数を意味しています。
- 「職業」の合計欄には、「管理職」「農林漁業職」「職業分類不能」を含みます。
- 常用とは、雇用契約において雇用期間の定めがないか又は4ヶ月以上の雇用期間が定められているもの(季節労働者を除く)をいいます。
- 常用的パートとは、パートタイムの内雇用期間の定めがないか又は4ヶ月以上の雇用期間によって就労するものをいいます。

求人・求職バランスシート(常用)

ハローワーク南部5所

平成22年2月



*求人募集数・求職者数は左目盛(人)、求人倍率は右目盛(倍)

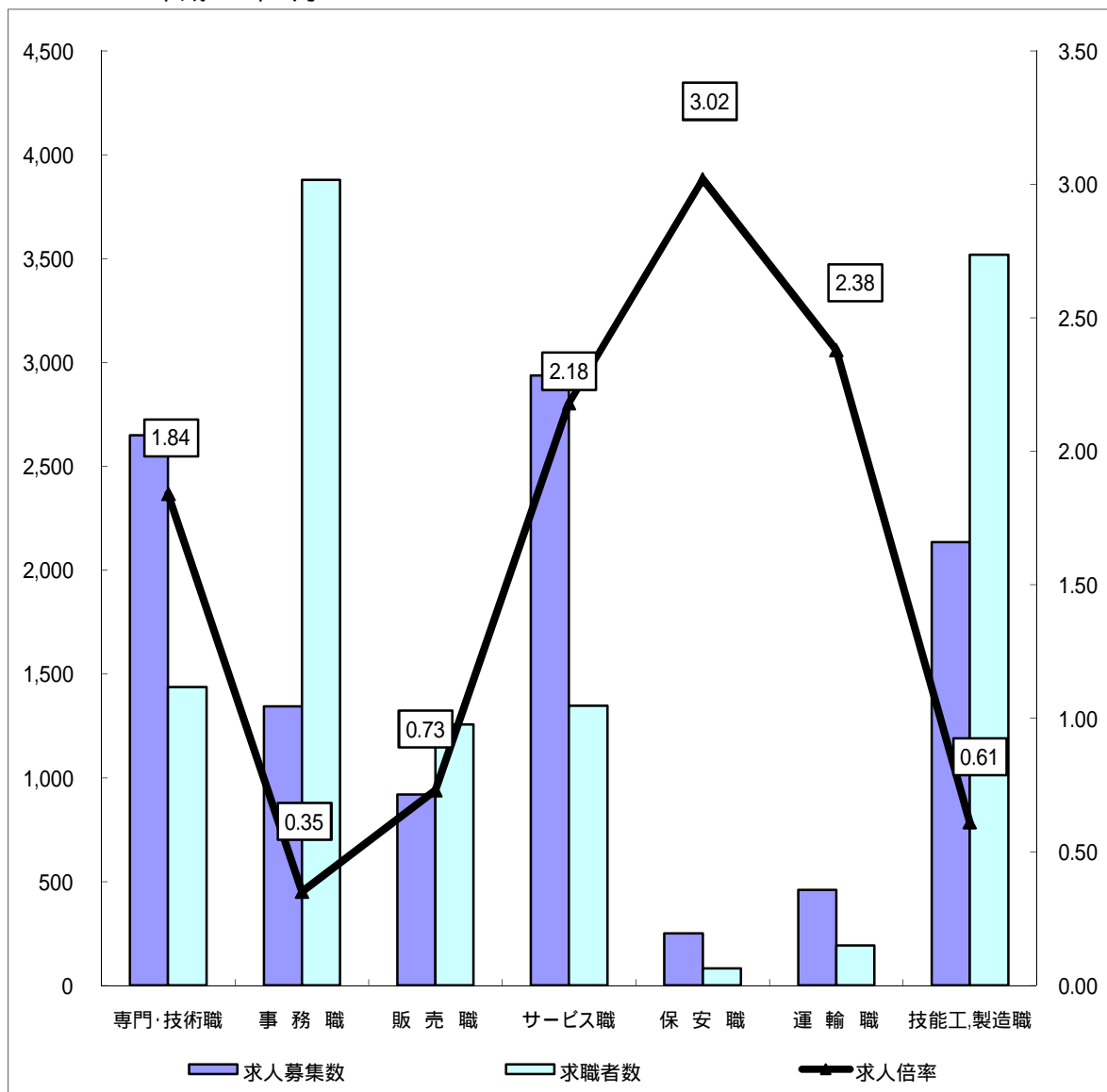
	専門・技術職	事務職	販売職	サービス職	保安職	運輸職	技能工・製造職	計
求人募集数	4,613	1,198	2,566	2,492	2,040	1,573	2,498	17,069
求職者数	5,442	9,897	4,574	2,299	221	1,213	6,999	35,865
求人倍率	0.85	0.12	0.56	1.08	9.23	1.30	0.36	0.48

- (注) 1 求人募集数・求職者数・求人倍率は正式にはそれぞれ有効求人人数・有効求職者数・有効求人倍率といたします。
 2 求人倍率は、求職者1人あたりの求人募集数を意味しています。
 3 [職業]の合計欄には、[管理職] [農林漁業職] [職業分類不能] を含みます。
 4 常用とは、雇用契約において雇用期間の定めがないか又は4ヶ月以上の雇用期間が定められているもの(季節労働者を除く)をいいます。
 5 常用的パートとは、パートタイムのうち雇用期間の定めがないか又は4ヶ月以上の雇用期間によって就労するものをいいます。

求人・求職バランスシート(常用的パート)

ハローワーク南部5所

平成22年2月



*求人募集数・求職者数は左目盛(人)、求人倍率は右目盛(倍)

	専門・技術職	事務職	販売職	サービス職	保安職	運輸職	技能工,製造職	計
求人募集数	2,649	1,344	920	2,938	251	460	2,135	10,714
求職者数	1,436	3,880	1,255	1,346	83	193	3,517	14,644
求人倍率	1.84	0.35	0.73	2.18	3.02	2.38	0.61	0.73

- (注) 1 求人募集数・求職者数・求人倍率は正式にはそれぞれ有効求人人数・有効求職者数・有効求人倍率といえます。
 2 求人倍率は、求職者1人あたりの求人募集数を意味しています。
 3 [職業]の合計欄には、[管理職] [農林漁業職] [職業分類不能] を含みます。

求人・求職バランスシート

平成22年2月

ハローワーク北部3所

職業別		年齢別		常 用					常 用 的 パ ー ト				
		合 計	～24歳	25歳～	35歳～	45歳～	55歳～	合 計	～24歳	25歳～	35歳～	45歳～	55歳～
合 計	求人募集数	2,235	523	502	419	331	460	1,809	344	333	329	328	475
	求職者数	4,932	709	1,213	1,009	901	1,100	2,504	187	516	508	438	855
	求人倍率	0.45	0.74	0.41	0.42	0.37	0.42	0.72	1.84	0.65	0.65	0.75	0.56
専門・技術職	求人募集数	660	154	133	112	107	154	342	67	64	63	60	88
	求職者数	532	98	157	110	96	71	229	12	73	54	36	54
	求人倍率	1.24	1.57	0.85	1.02	1.11	2.17	1.49	5.58	0.88	1.17	1.67	1.63
事務職	求人募集数	135	47	28	21	17	22	193	41	40	36	32	44
	求職者数	1,010	169	305	232	135	169	543	28	173	167	85	90
	求人倍率	0.13	0.28	0.09	0.09	0.13	0.13	0.36	1.46	0.23	0.22	0.38	0.49
販売職	求人募集数	372	106	92	69	48	57	247	53	48	46	41	59
	求職者数	473	91	119	107	87	69	202	26	49	45	31	51
	求人倍率	0.79	1.16	0.77	0.64	0.55	0.83	1.22	2.04	0.98	1.02	1.32	1.16
サービス職	求人募集数	232	67	51	42	30	42	622	122	117	113	108	162
	求職者数	338	79	80	62	62	55	353	47	70	59	62	115
	求人倍率	0.69	0.85	0.64	0.68	0.48	0.76	1.76	2.60	1.67	1.92	1.74	1.41
保安職	求人募集数	289	59	57	54	49	70	23	6	6	5	3	3
	求職者数	41	0	3	3	7	28	23	0	2	1	1	19
	求人倍率	7.05	0.00	19.00	18.00	7.00	2.50	1.00	0.00	3.00	5.00	3.00	0.16
運輸職	求人募集数	113	36	29	23	14	11	52	12	11	9	8	12
	求職者数	300	10	35	63	85	107	37	3	0	6	3	25
	求人倍率	0.38	3.60	0.83	0.37	0.16	0.10	1.41	4.00	0.00	1.50	2.67	0.48
技能工、製造職	求人募集数	415	114	101	73	54	73	330	69	64	59	56	82
	求職者数	2,123	244	491	412	410	566	1,072	66	140	168	212	486
	求人倍率	0.20	0.47	0.21	0.18	0.13	0.13	0.31	1.05	0.46	0.35	0.26	0.17

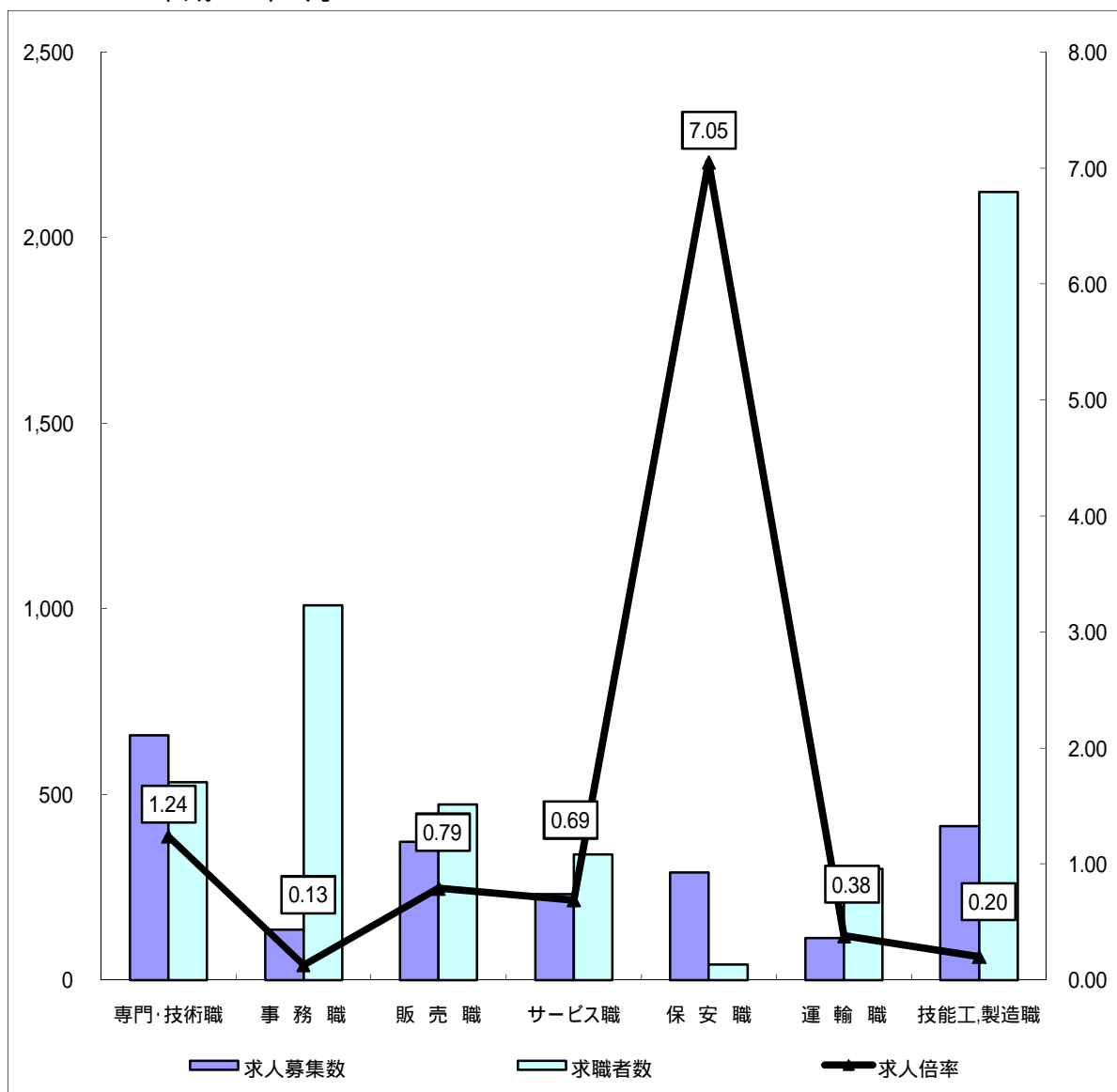
(注)

- この数値は、京都府内北部3公共職業安定所の合計数です。
- 求人募集数・求職者数・求人倍率は、正式にはそれぞれ有効求人数・有効求職者数・有効求人倍率といたします。
- 求人倍率は、求職者1人あたりの求人募集数を意味しています。
- 「職業」の合計欄には、「管理職」「農林漁業職」「職業分類不能」を含みます。
- 常用とは、雇用契約において雇用期間の定めがないか又は4ヶ月以上の雇用期間が定められているもの(季節労働者を除く)をいいます。
- 常用的パートとは、パートタイムの内雇用期間の定めがないか又は4ヶ月以上の雇用期間によって就労するものをいいます。

求人・求職バランスシート(常用)

ハローワーク北部3所

平成22年2月



*求人募集数・求職者数は左目盛(人)、求人倍率は右目盛(倍)

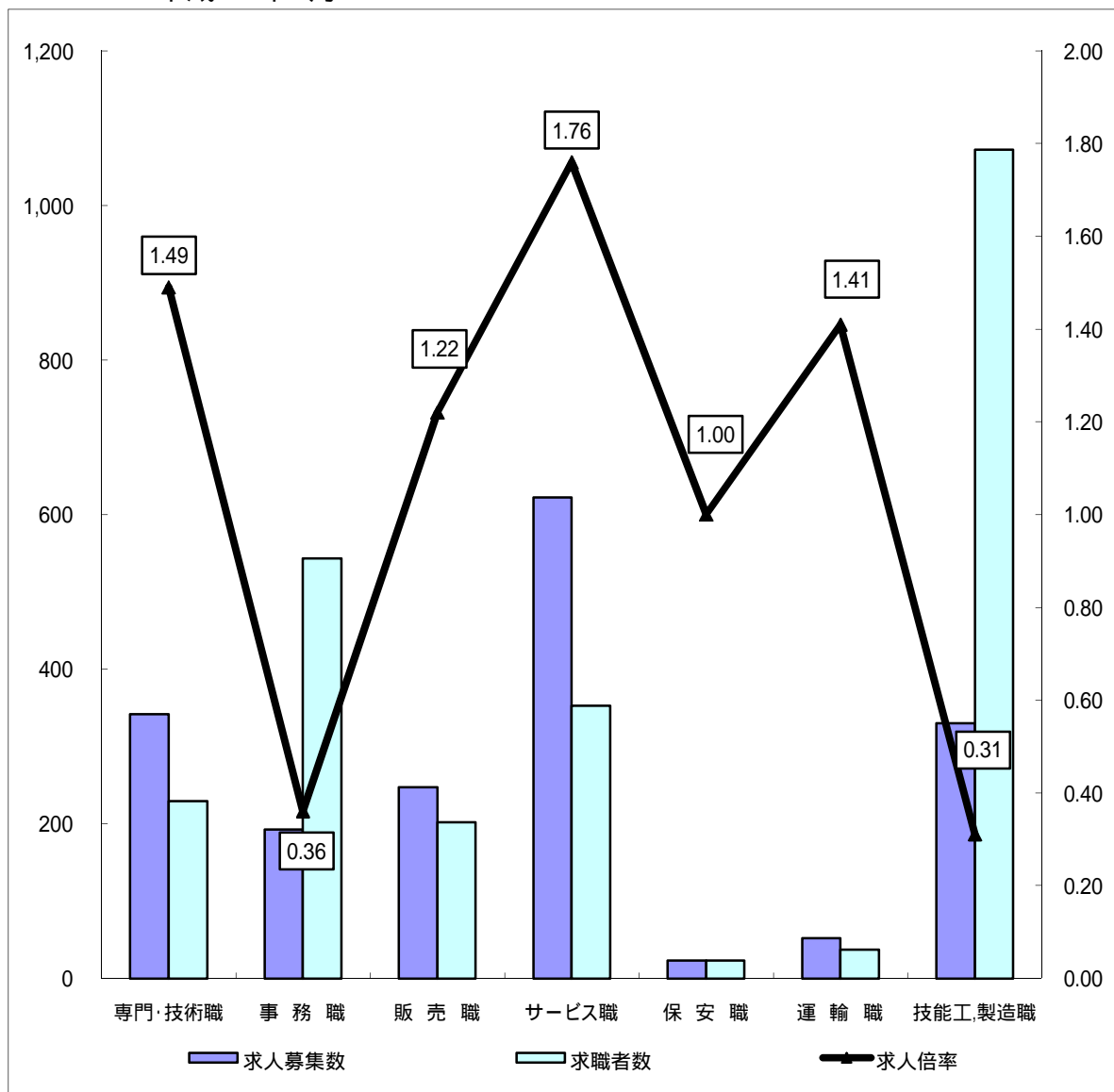
	専門・技術職	事務職	販売職	サービス職	保安職	運輸職	技能工・製造職	計
求人募集数	660	135	372	232	289	113	415	2,235
求職者数	532	1,010	473	338	41	300	2,123	4,932
求人倍率	1.24	0.13	0.79	0.69	7.05	0.38	0.20	0.45

- (注) 1 求人募集数・求職者数・求人倍率は正式にはそれぞれ有効求人人数・有効求職者数・有効求人倍率といえます。
 2 求人倍率は、求職者1人あたりの求人募集数を意味しています。
 3 [職業]の合計欄には、[管理職] [農林漁業職] [職業分類不能] を含みます。
 4 常用とは、雇用契約において雇用期間の定めがないか又は4ヶ月以上の雇用期間が定められているもの(季節労働者を除く)をいいます。
 5 常用的パートとは、パートタイムのうち雇用期間の定めがないか又は4ヶ月以上の雇用期間によって就労するものをいいます。

求人・求職バランスシート(常用的パート)

ハローワーク北部3所

平成22年2月



*求人募集数・求職者数は左目盛(人)、求人倍率は右目盛(倍)

	専門・技術職	事務職	販売職	サービス職	保安職	運輸職	技能工・製造職	計
求人募集数	342	193	247	622	23	52	330	1,809
求職者数	229	543	202	353	23	37	1,072	2,504
求人倍率	1.49	0.36	1.22	1.76	1.00	1.41	0.31	0.72

- (注) 1 求人募集数・求職者数・求人倍率は正式にはそれぞれ有効求人数・有効求職者数・有効求人倍率といえます。
 2 求人倍率は、求職者1人あたりの求人募集数を意味しています。
 3 [職業]の合計欄には、[管理職] [農林漁業職] [職業分類不能] を含みます。