

# 求人・求職バランスシート

平成22年1月

京都労働局

職業別		年齢別		常 用					常 用 的 パ ー ト				
		合 計	~24歳	25歳~	35歳~	45歳~	55歳~	合 計	~24歳	25歳~	35歳~	45歳~	55歳~
合 計	求人募集数	18,517	4,493	4,394	3,371	2,778	3,481	11,767	2,188	2,180	2,170	2,164	3,065
	求職者数	40,640	4,652	12,361	9,679	6,471	7,477	16,423	1,079	3,264	3,391	2,677	6,012
	求人倍率	<b>0.46</b>	<b>0.97</b>	<b>0.36</b>	<b>0.35</b>	<b>0.43</b>	<b>0.47</b>	<b>0.72</b>	<b>2.03</b>	<b>0.67</b>	<b>0.64</b>	<b>0.81</b>	<b>0.51</b>
専門・技術職	求人募集数	5,048	1,142	1,127	944	865	970	2,711	506	504	500	498	703
	求職者数	5,929	617	2,161	1,402	926	823	1,573	90	509	388	253	333
	求人倍率	<b>0.85</b>	<b>1.85</b>	<b>0.52</b>	<b>0.67</b>	<b>0.93</b>	<b>1.18</b>	<b>1.72</b>	<b>5.62</b>	<b>0.99</b>	<b>1.29</b>	<b>1.97</b>	<b>2.11</b>
事務職	求人募集数	1,185	328	307	206	152	192	1,387	262	258	255	254	358
	求職者数	10,848	1,300	4,003	2,744	1,406	1,395	4,182	187	1,172	1,266	750	807
	求人倍率	<b>0.11</b>	<b>0.25</b>	<b>0.08</b>	<b>0.08</b>	<b>0.11</b>	<b>0.14</b>	<b>0.33</b>	<b>1.40</b>	<b>0.22</b>	<b>0.20</b>	<b>0.34</b>	<b>0.44</b>
販売職	求人募集数	2,847	868	823	492	296	368	1,178	225	221	216	212	304
	求職者数	5,073	699	1,581	1,193	844	756	1,399	133	331	254	240	441
	求人倍率	<b>0.56</b>	<b>1.24</b>	<b>0.52</b>	<b>0.41</b>	<b>0.35</b>	<b>0.49</b>	<b>0.84</b>	<b>1.69</b>	<b>0.67</b>	<b>0.85</b>	<b>0.88</b>	<b>0.69</b>
サービス職	求人募集数	2,590	687	668	466	330	439	3,481	654	650	646	645	886
	求職者数	2,566	369	762	532	432	471	1,594	142	289	251	251	661
	求人倍率	<b>1.01</b>	<b>1.86</b>	<b>0.88</b>	<b>0.88</b>	<b>0.76</b>	<b>0.93</b>	<b>2.18</b>	<b>4.61</b>	<b>2.25</b>	<b>2.57</b>	<b>2.57</b>	<b>1.34</b>
保安職	求人募集数	2,530	463	464	464	461	678	199	38	37	36	36	52
	求職者数	262	9	22	28	56	147	102	2	5	5	10	80
	求人倍率	<b>9.66</b>	<b>51.44</b>	<b>21.09</b>	<b>16.57</b>	<b>8.23</b>	<b>4.61</b>	<b>1.95</b>	<b>19.00</b>	<b>7.40</b>	<b>7.20</b>	<b>3.60</b>	<b>0.65</b>
運輸職	求人募集数	1,610	323	324	307	289	367	514	92	92	92	92	146
	求職者数	1,528	67	229	394	349	489	240	9	13	15	23	180
	求人倍率	<b>1.05</b>	<b>4.82</b>	<b>1.41</b>	<b>0.78</b>	<b>0.83</b>	<b>0.75</b>	<b>2.14</b>	<b>10.22</b>	<b>7.08</b>	<b>6.13</b>	<b>4.00</b>	<b>0.81</b>
技能工、製造職	求人募集数	2,604	687	666	461	354	436	2,279	423	421	420	418	597
	求職者数	9,127	839	2,122	2,200	1,706	2,260	4,512	283	475	708	732	2,314
	求人倍率	<b>0.29</b>	<b>0.82</b>	<b>0.31</b>	<b>0.21</b>	<b>0.21</b>	<b>0.19</b>	<b>0.51</b>	<b>1.49</b>	<b>0.89</b>	<b>0.59</b>	<b>0.57</b>	<b>0.26</b>

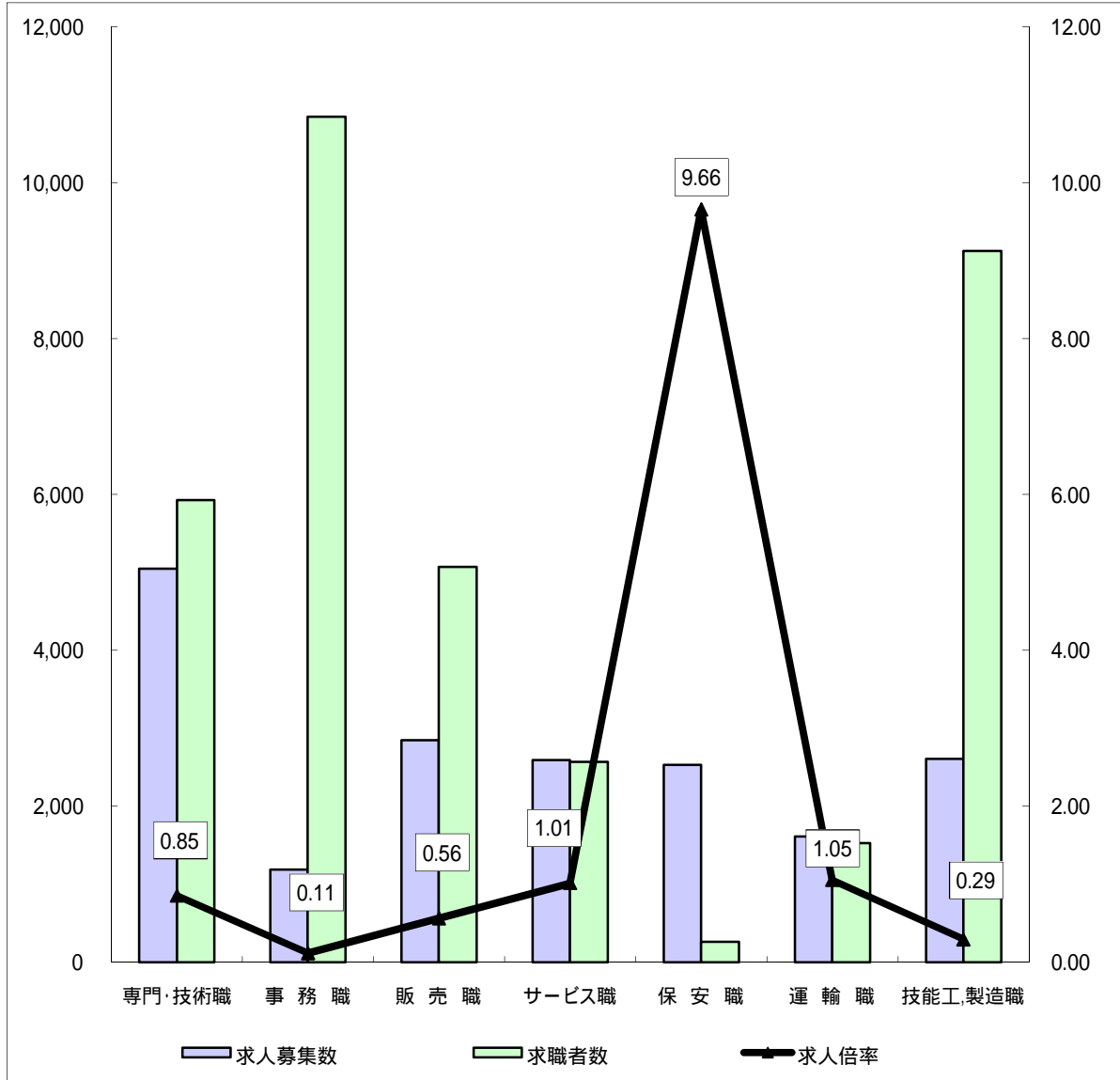
(注)

- この数値は、京都労働局管内の公共職業安定所の合計数です。
- 求人募集数・求職者数・求人倍率は、正式にはそれぞれ有効求人人数・有効求職者数・有効求人倍率といたします。
- 求人倍率は、求職者1人あたりの求人募集数を意味しています。
- 「職業」の合計欄には、「管理職」「農林漁業職」「職業分類不能」を含みます。
- 常用とは、雇用契約において雇用期間の定めがないか又は4ヶ月以上の雇用期間が定められているもの(季節労働者を除く)をいいます。
- 常用的パートとは、パートタイムの内雇用期間の定めがないか又は4ヶ月以上の雇用期間によって就労するものをいいます。

# 求人・求職バランスシート(常用)

京都労働局

平成22年1月



\*求人募集数・求職者数は左目盛(人)、求人倍率は右目盛(倍)

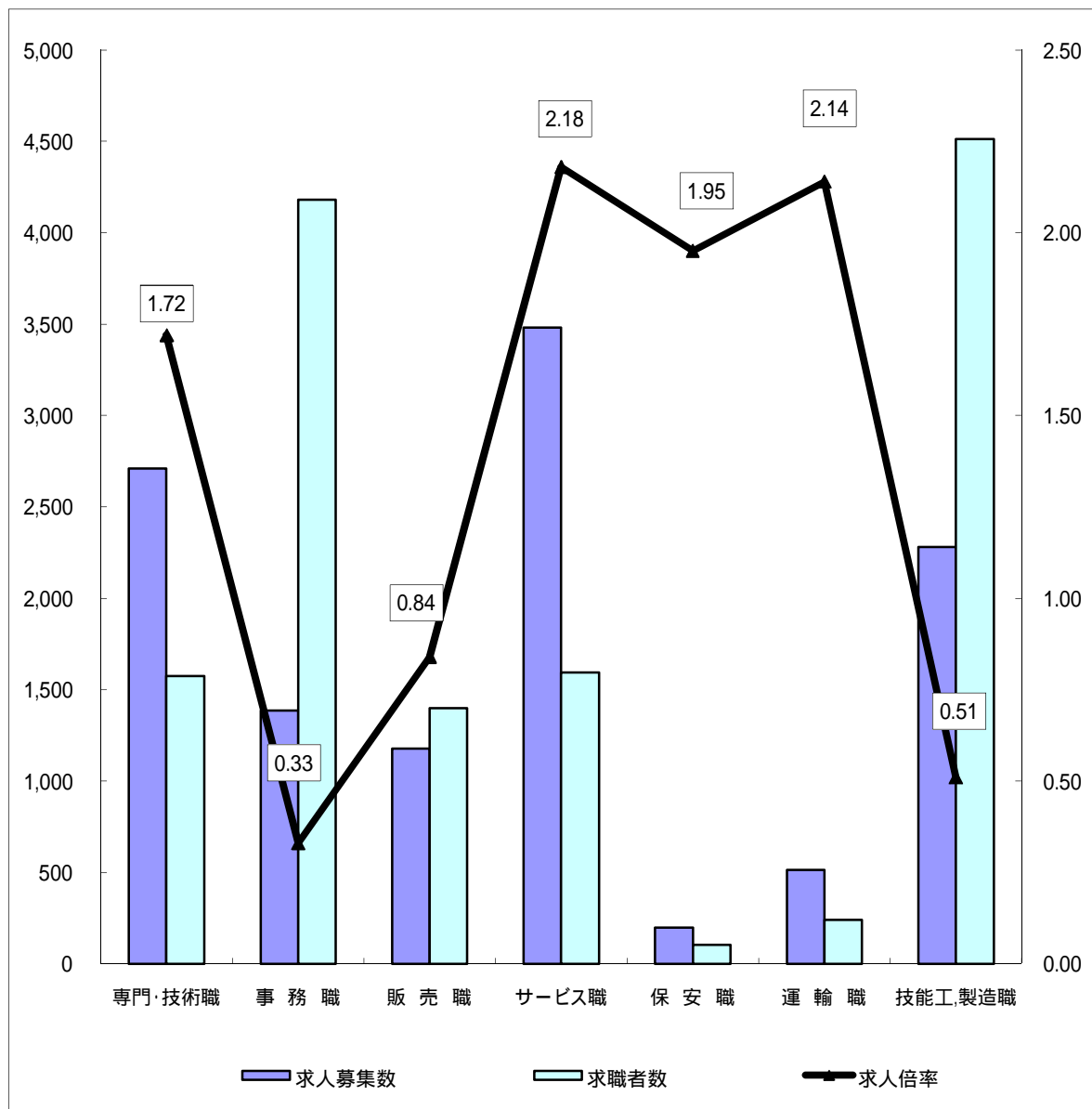
	専門・技術職	事務職	販売職	サービス職	保安職	運輸職	技能工・製造職	計
求人募集数	5,048	1,185	2,847	2,590	2,530	1,610	2,604	18,517
求職者数	5,929	10,848	5,073	2,566	262	1,528	9,127	40,640
求人倍率	0.85	0.11	0.56	1.01	9.66	1.05	0.29	0.46

- (注) 1 求人募集数・求職者数・求人倍率は正式にはそれぞれ有効求人人数・有効求職者数・有効求人倍率といたします。  
 2 求人倍率は、求職者1人あたりの求人募集数を意味しています。  
 3 [職業]の合計欄には、[管理職] [農林漁業職] [職業分類不能] を含みます。  
 4 常用とは、雇用契約において雇用期間の定めがないか又は4ヶ月以上の雇用期間が定められているもの(季節労働者を除く)をいいます。  
 5 常用的パートとは、パートタイムのうち雇用期間の定めがないか又は4ヶ月以上の雇用期間によって就労するものをいいます。

# 求人・求職バランスシート(常用的パート)

京都労働局

平成22年1月



\*求人募集数・求職者数は左目盛(人)、求人倍率は右目盛(倍)

	専門・技術職	事務職	販売職	サービス職	保安職	運輸職	技能工・製造職	計
求人募集数	2,711	1,387	1,178	3,481	199	514	2,279	11,767
求職者数	1,573	4,182	1,399	1,594	102	240	4,512	16,423
求人倍率	1.72	0.33	0.84	2.18	1.95	2.14	0.51	0.72

- (注) 1 求人募集数・求職者数・求人倍率は正式にはそれぞれ有効求人人数・有効求職者数・有効求人倍率といえます。  
 2 求人倍率は、求職者1人あたりの求人募集数を意味しています。  
 3 [職業]の合計欄には、[管理職] [農林漁業職] [職業分類不能] を含みます。

# 求人・求職バランスシート

平成22年1月

ハローワーク南部5所

職業別		年齢別	常 用					常 用 的 パ ー ト					
			合 計	～24歳	25歳～	35歳～	45歳～	55歳～	合 計	～24歳	25歳～	35歳～	45歳～
合 計	求人募集数	16,437	4,044	3,923	2,972	2,453	3,045	10,076	1,886	1,872	1,861	1,856	2,601
	求職者数	34,973	3,541	10,940	8,628	5,518	6,346	13,949	868	2,760	2,915	2,254	5,152
	求人倍率	<b>0.47</b>	<b>1.14</b>	<b>0.36</b>	<b>0.34</b>	<b>0.44</b>	<b>0.48</b>	<b>0.72</b>	<b>2.17</b>	<b>0.68</b>	<b>0.64</b>	<b>0.82</b>	<b>0.50</b>
専 門 ・ 技 術 職	求人募集数	4,461	1,043	1,002	828	762	826	2,427	463	457	447	444	616
	求職者数	5,290	469	1,963	1,286	819	753	1,352	79	442	336	220	275
	求人倍率	<b>0.84</b>	<b>2.22</b>	<b>0.51</b>	<b>0.64</b>	<b>0.93</b>	<b>1.10</b>	<b>1.80</b>	<b>5.86</b>	<b>1.03</b>	<b>1.33</b>	<b>2.02</b>	<b>2.24</b>
事 務 職	求人募集数	1,065	317	276	180	131	161	1,203	235	227	222	214	305
	求職者数	9,551	974	3,599	2,502	1,262	1,214	3,661	159	1,000	1,114	670	718
	求人倍率	<b>0.11</b>	<b>0.33</b>	<b>0.08</b>	<b>0.07</b>	<b>0.10</b>	<b>0.13</b>	<b>0.33</b>	<b>1.48</b>	<b>0.23</b>	<b>0.20</b>	<b>0.32</b>	<b>0.42</b>
販 売 職	求人募集数	2,474	796	733	414	236	295	914	182	174	168	164	226
	求職者数	4,428	509	1,410	1,078	748	683	1,180	98	277	211	208	386
	求人倍率	<b>0.56</b>	<b>1.56</b>	<b>0.52</b>	<b>0.38</b>	<b>0.32</b>	<b>0.43</b>	<b>0.77</b>	<b>1.86</b>	<b>0.63</b>	<b>0.80</b>	<b>0.79</b>	<b>0.59</b>
サ ー ビ ス 職	求人募集数	2,375	653	614	419	297	392	2,919	562	552	543	536	726
	求職者数	2,205	270	669	473	373	420	1,263	89	224	198	200	552
	求人倍率	<b>1.08</b>	<b>2.42</b>	<b>0.92</b>	<b>0.89</b>	<b>0.80</b>	<b>0.93</b>	<b>2.31</b>	<b>6.31</b>	<b>2.46</b>	<b>2.74</b>	<b>2.68</b>	<b>1.32</b>
保 安 職	求人募集数	2,211	412	406	405	400	588	176	38	35	33	31	39
	求職者数	218	7	20	25	46	120	82	2	3	4	9	64
	求人倍率	<b>10.14</b>	<b>58.86</b>	<b>20.30</b>	<b>16.20</b>	<b>8.70</b>	<b>4.90</b>	<b>2.15</b>	<b>19.00</b>	<b>11.67</b>	<b>8.25</b>	<b>3.44</b>	<b>0.61</b>
運 輸 職	求人募集数	1,509	320	300	278	267	344	465	90	84	84	80	127
	求職者数	1,207	49	183	326	266	383	209	6	13	12	21	157
	求人倍率	<b>1.25</b>	<b>6.53</b>	<b>1.64</b>	<b>0.85</b>	<b>1.00</b>	<b>0.90</b>	<b>2.22</b>	<b>15.00</b>	<b>6.46</b>	<b>7.00</b>	<b>3.81</b>	<b>0.81</b>
技 能 工 ・ 製 造 職	求人募集数	2,249	611	574	393	304	367	1,954	373	368	361	351	501
	求職者数	6,948	580	1,664	1,770	1,268	1,666	3,426	213	339	541	515	1,818
	求人倍率	<b>0.32</b>	<b>1.05</b>	<b>0.34</b>	<b>0.22</b>	<b>0.24</b>	<b>0.22</b>	<b>0.57</b>	<b>1.75</b>	<b>1.09</b>	<b>0.67</b>	<b>0.68</b>	<b>0.28</b>

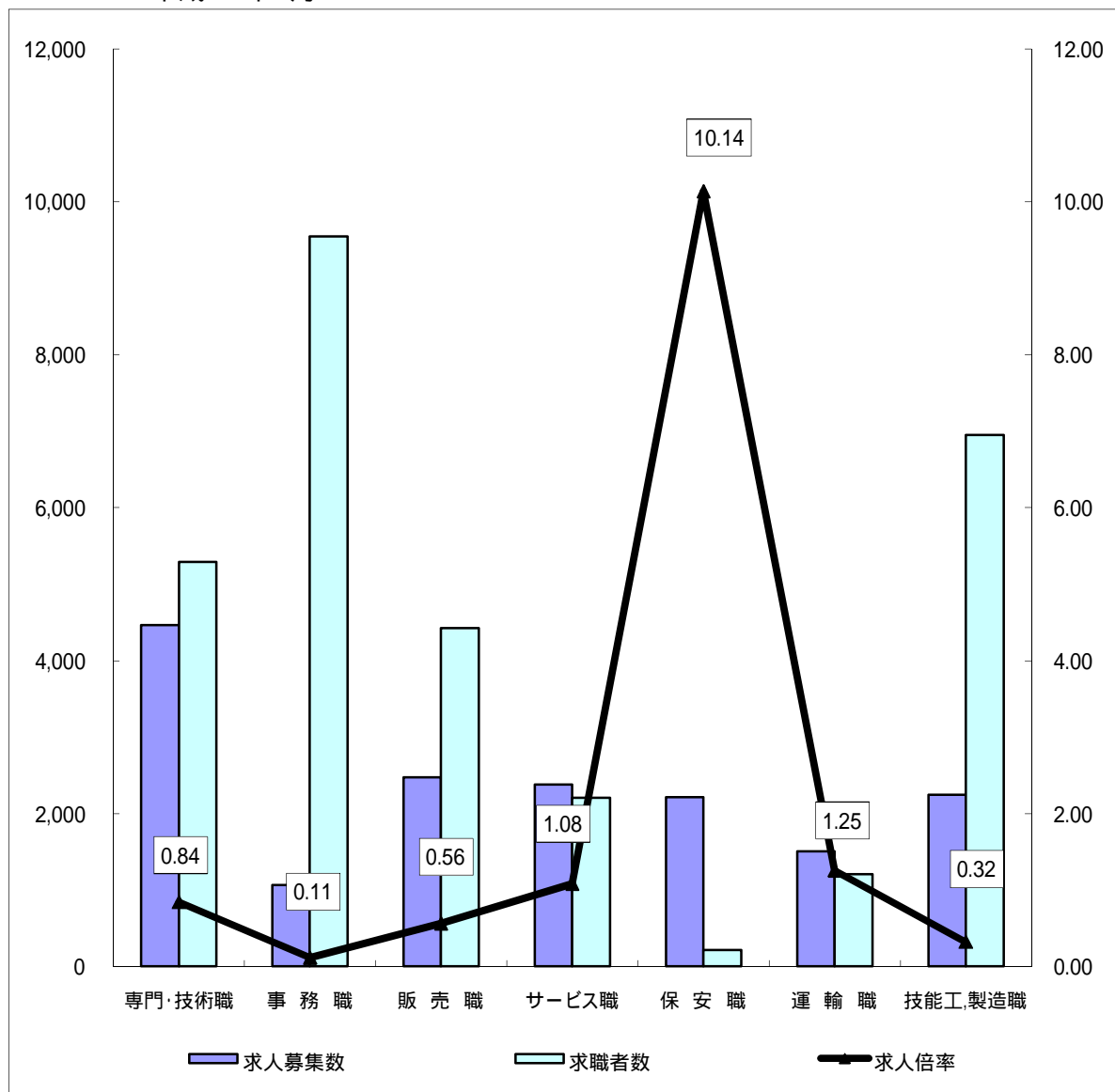
(注)

- この数値は、京都府内南部5公共職業安定所の合計数です。
- 求人募集数・求職者数・求人倍率は、正式にはそれぞれ有効求人数・有効求職者数・有効求人倍率といえます。
- 求人倍率は、求職者1人あたりの求人募集数を意味しています。
- 「職業」の合計欄には、「管理職」「農林漁業職」「職業分類不能」を含みます。
- 常用とは、雇用契約において雇用期間の定めがないか又は4ヶ月以上の雇用期間が定められているもの(季節労働者を除く)をいいます。
- 常用的パートとは、パートタイムの内雇用期間の定めがないか又は4ヶ月以上の雇用期間によって就労するものをいいます。

# 求人・求職バランスシート(常用)

ハローワーク南部5所

平成22年1月



\*求人募集数・求職者数は左目盛(人)、求人倍率は右目盛(倍)

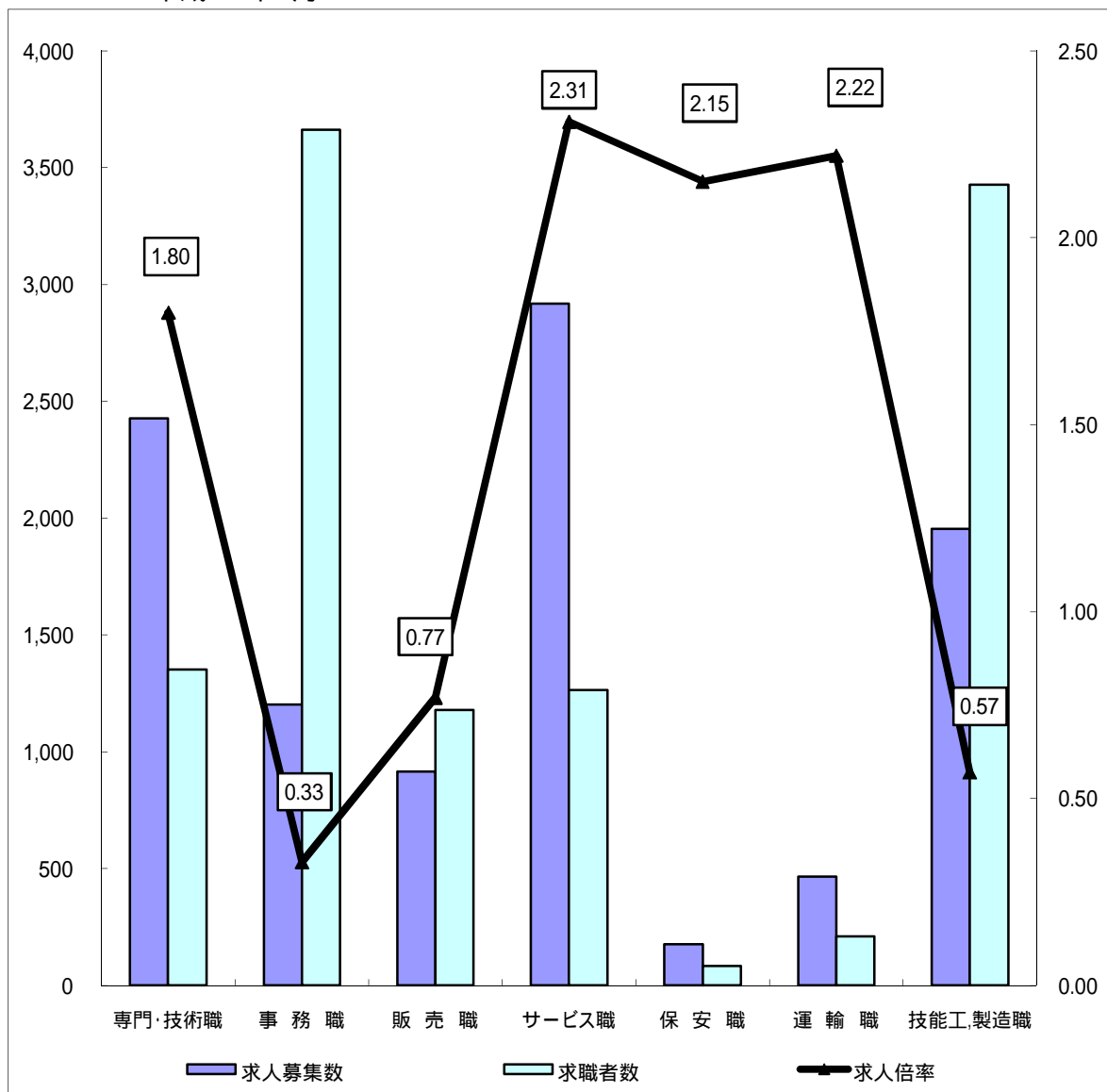
	専門・技術職	事務職	販売職	サービス職	保安職	運輸職	技能工・製造職	計
求人募集数	4,461	1,065	2,474	2,375	2,211	1,509	2,249	16,437
求職者数	5,290	9,551	4,428	2,205	218	1,207	6,948	34,973
求人倍率	0.84	0.11	0.56	1.08	10.14	1.25	0.32	0.47

- (注) 1 求人募集数・求職者数・求人倍率は正式にはそれぞれ有効求人人数・有効求職者数・有効求人倍率といえます。  
 2 求人倍率は、求職者1人あたりの求人募集数を意味しています。  
 3 [職業]の合計欄には、[管理職] [農林漁業職] [職業分類不能] を含みます。  
 4 常用とは、雇用契約において雇用期間の定めがないか又は4ヶ月以上の雇用期間が定められているもの(季節労働者を除く)をいいます。  
 5 常用的パートとは、パートタイムのうち雇用期間の定めがないか又は4ヶ月以上の雇用期間によって就労するものをいいます。

# 求人・求職バランスシート(常用的パート)

ハローワーク南部5所

平成22年1月



\*求人募集数・求職者数は左目盛(人)、求人倍率は右目盛(倍)

	専門・技術職	事務職	販売職	サービス職	保安職	運輸職	技能工・製造職	計
求人募集数	2,427	1,203	914	2,919	176	465	1,954	10,076
求職者数	1,352	3,661	1,180	1,263	82	209	3,426	13,949
求人倍率	1.80	0.33	0.77	2.31	2.15	2.22	0.57	0.72

- (注) 1 求人募集数・求職者数・求人倍率は正式にはそれぞれ有効求人数・有効求職者数・有効求人倍率といえます。  
 2 求人倍率は、求職者1人あたりの求人募集数を意味しています。  
 3 [職業]の合計欄には、[管理職] [農林漁業職] [職業分類不能] を含みます。

# 求人・求職バランスシート

平成22年1月

ハローワーク北部3所

職業別		年齢別	常 用					常 用 的 パ ー ト					
			合 計	～24歳	25歳～	35歳～	45歳～	55歳～	合 計	～24歳	25歳～	35歳～	45歳～
合 計	求人募集数	2,080	496	467	385	309	423	1,691	317	311	308	306	449
	求職者数	4,833	647	1,126	1,016	928	1,116	2,407	176	482	474	421	854
	求人倍率	<b>0.43</b>	<b>0.77</b>	<b>0.41</b>	<b>0.38</b>	<b>0.33</b>	<b>0.38</b>	<b>0.70</b>	<b>1.80</b>	<b>0.65</b>	<b>0.65</b>	<b>0.73</b>	<b>0.53</b>
専門・技術職	求人募集数	587	137	127	101	91	131	284	53	52	52	52	75
	求職者数	508	89	140	109	101	69	215	7	65	52	33	58
	求人倍率	<b>1.16</b>	<b>1.54</b>	<b>0.91</b>	<b>0.93</b>	<b>0.90</b>	<b>1.90</b>	<b>1.32</b>	<b>7.57</b>	<b>0.80</b>	<b>1.00</b>	<b>1.58</b>	<b>1.29</b>
事務職	求人募集数	120	43	28	19	12	18	184	42	37	34	32	39
	求職者数	972	139	294	225	140	174	502	23	160	152	78	89
	求人倍率	<b>0.12</b>	<b>0.31</b>	<b>0.10</b>	<b>0.08</b>	<b>0.09</b>	<b>0.10</b>	<b>0.37</b>	<b>1.83</b>	<b>0.23</b>	<b>0.22</b>	<b>0.41</b>	<b>0.44</b>
販売職	求人募集数	373	103	89	68	51	62	264	55	49	46	45	69
	求職者数	467	88	107	110	92	70	210	29	53	43	32	53
	求人倍率	<b>0.80</b>	<b>1.17</b>	<b>0.83</b>	<b>0.62</b>	<b>0.55</b>	<b>0.89</b>	<b>1.26</b>	<b>1.90</b>	<b>0.92</b>	<b>1.07</b>	<b>1.41</b>	<b>1.30</b>
サービス職	求人募集数	215	68	50	37	24	36	562	109	104	102	102	145
	求職者数	313	69	82	57	55	50	319	46	62	52	51	108
	求人倍率	<b>0.69</b>	<b>0.99</b>	<b>0.61</b>	<b>0.65</b>	<b>0.44</b>	<b>0.72</b>	<b>1.76</b>	<b>2.37</b>	<b>1.68</b>	<b>1.96</b>	<b>2.00</b>	<b>1.34</b>
保安職	求人募集数	319	63	61	59	58	78	23	6	6	6	2	3
	求職者数	42	1	2	3	9	27	20	0	2	1	1	16
	求人倍率	<b>7.60</b>	<b>63.00</b>	<b>30.50</b>	<b>19.67</b>	<b>6.44</b>	<b>2.89</b>	<b>1.15</b>	<b>0.00</b>	<b>3.00</b>	<b>6.00</b>	<b>2.00</b>	<b>0.19</b>
運輸職	求人募集数	101	33	23	19	13	13	49	11	10	10	8	10
	求職者数	316	17	43	68	82	106	31	3	0	3	2	23
	求人倍率	<b>0.32</b>	<b>1.94</b>	<b>0.53</b>	<b>0.28</b>	<b>0.16</b>	<b>0.12</b>	<b>1.58</b>	<b>3.67</b>	<b>0.00</b>	<b>3.33</b>	<b>4.00</b>	<b>0.43</b>
技能工、製造職	求人募集数	355	107	90	59	40	59	325	64	61	59	58	83
	求職者数	2,119	228	437	426	436	592	1,076	65	134	166	217	494
	求人倍率	<b>0.17</b>	<b>0.47</b>	<b>0.21</b>	<b>0.14</b>	<b>0.09</b>	<b>0.10</b>	<b>0.30</b>	<b>0.98</b>	<b>0.46</b>	<b>0.36</b>	<b>0.27</b>	<b>0.17</b>

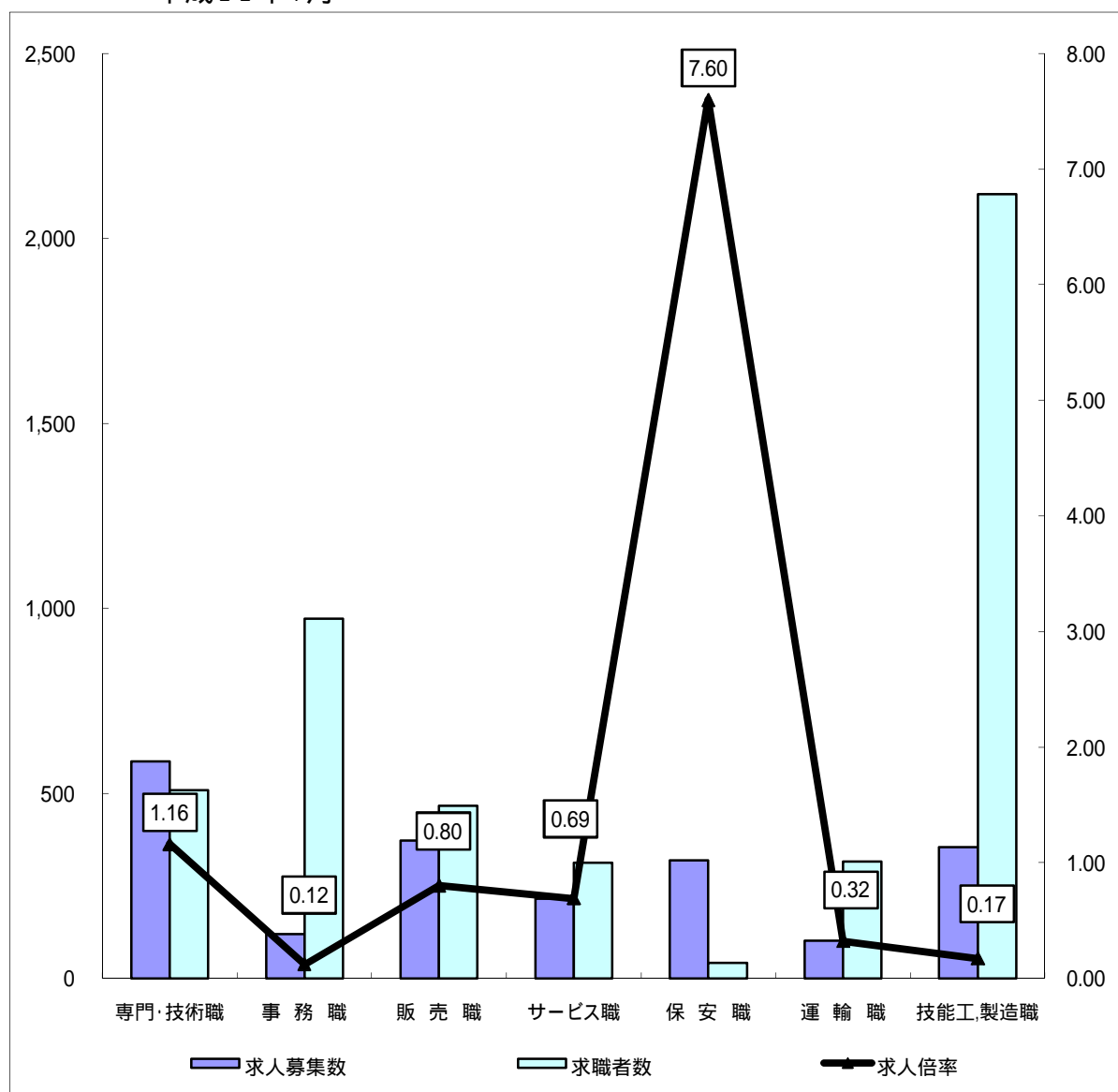
(注)

- この数値は、京都府内北部3公共職業安定所の合計数です。
- 求人募集数・求職者数・求人倍率は、正式にはそれぞれ有効求人数・有効求職者数・有効求人倍率といたします。
- 求人倍率は、求職者1人あたりの求人募集数を意味しています。
- 「職業」の合計欄には、「管理職」「農林漁業職」「職業分類不能」を含みます。
- 常用とは、雇用契約において雇用期間の定めがないか又は4ヶ月以上の雇用期間が定められているもの(季節労働者を除く)をいいます。
- 常用的パートとは、パートタイムの内雇用期間の定めがないか又は4ヶ月以上の雇用期間によって就労するものをいいます。

# 求人・求職バランスシート(常用)

ハローワーク北部3所

平成22年1月



\*求人募集数・求職者数は左目盛(人)、求人倍率は右目盛(倍)

	専門・技術職	事務職	販売職	サービス職	保安職	運輸職	技能工・製造職	計
求人募集数	587	120	373	215	319	101	355	2,080
求職者数	508	972	467	313	42	316	2,119	4,833
求人倍率	1.16	0.12	0.80	0.69	7.60	0.32	0.17	0.43

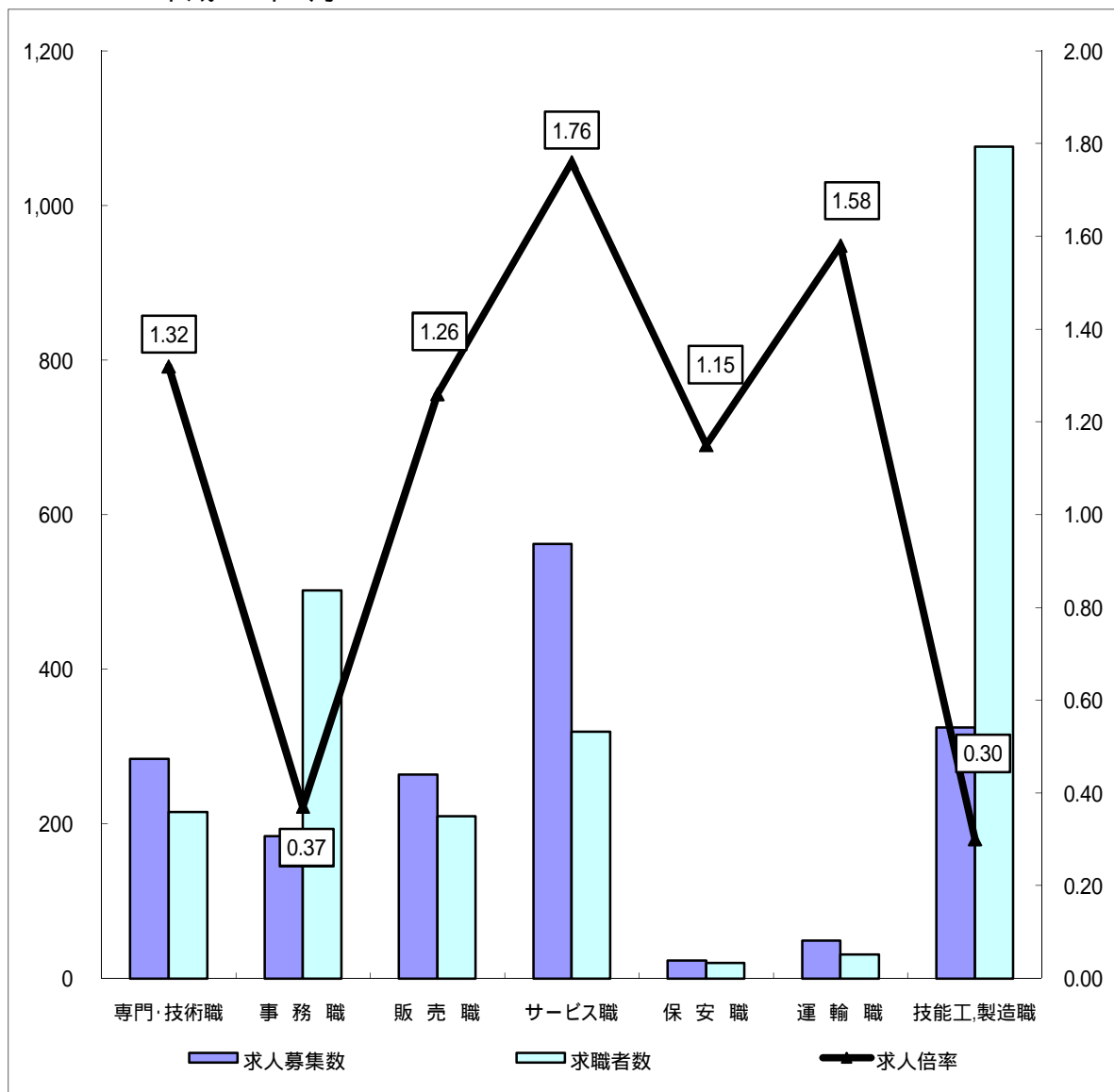
- (注) 1 求人募集数・求職者数・求人倍率は正式にはそれぞれ有効求人数・有効求職者数・有効求人倍率といひます。  
 2 求人倍率は、求職者1人あたりの求人募集数を意味しています。  
 3 [職業]の合計欄には、[管理職] [農林漁業職] [職業分類不能] を含みます。  
 4 常用とは、雇用契約において雇用期間の定めがないか又は4ヶ月以上の雇用期間が定められているもの(季節労働者を除く)をいひます。  
 5 常用的パートとは、パートタイムのうち雇用期間の定めがないか又は4ヶ月以上の雇用期間によって就労するものをいひます。



# 求人・求職バランスシート(常用的パート)

ハローワーク北部3所

平成22年1月



\*求人募集数・求職者数は左目盛(人)、求人倍率は右目盛(倍)

	専門・技術職	事務職	販売職	サービス職	保安職	運輸職	技能工・製造職	計
求人募集数	284	184	264	562	23	49	325	1,691
求職者数	215	502	210	319	20	31	1,076	2,407
求人倍率	1.32	0.37	1.26	1.76	1.15	1.58	0.30	0.70

- (注) 1 求人募集数・求職者数・求人倍率は正式にはそれぞれ有効求人人数・有効求職者数・有効求人倍率といえます。  
 2 求人倍率は、求職者1人あたりの求人募集数を意味しています。  
 3 [職業]の合計欄には、[管理職] [農林漁業職] [職業分類不能] を含みます。