

# 求人・求職バランスシート

平成21年12月

京都労働局

職業別	年齢別	常 用					常 用 的 パ ー ト						
		合 計	～24歳	25歳～	35歳～	45歳～	55歳～	合 計	～24歳	25歳～	35歳～	45歳～	55歳～
合 計	求人募集数	16,613	3,996	3,903	3,091	2,517	3,106	10,860	2,019	2,010	2,001	1,997	2,833
	求職者数	39,781	4,213	12,064	9,436	6,508	7,560	16,210	1,053	3,165	3,307	2,665	6,020
	求人倍率	<b>0.42</b>	<b>0.95</b>	<b>0.32</b>	<b>0.33</b>	<b>0.39</b>	<b>0.41</b>	<b>0.67</b>	<b>1.92</b>	<b>0.64</b>	<b>0.61</b>	<b>0.75</b>	<b>0.47</b>
専門・技術職	求人募集数	4,772	1,047	1,032	917	842	934	2,667	495	494	492	490	696
	求職者数	5,641	516	2,061	1,350	888	826	1,527	79	499	371	243	335
	求人倍率	<b>0.85</b>	<b>2.03</b>	<b>0.50</b>	<b>0.68</b>	<b>0.95</b>	<b>1.13</b>	<b>1.75</b>	<b>6.27</b>	<b>0.99</b>	<b>1.33</b>	<b>2.02</b>	<b>2.08</b>
事務職	求人募集数	1,093	300	278	192	143	180	1,200	229	223	220	221	307
	求職者数	10,542	1,139	3,890	2,666	1,448	1,399	4,168	184	1,157	1,240	754	833
	求人倍率	<b>0.10</b>	<b>0.26</b>	<b>0.07</b>	<b>0.07</b>	<b>0.10</b>	<b>0.13</b>	<b>0.29</b>	<b>1.24</b>	<b>0.19</b>	<b>0.18</b>	<b>0.29</b>	<b>0.37</b>
販売職	求人募集数	2,460	719	684	444	276	337	1,132	212	212	210	206	292
	求職者数	4,938	610	1,595	1,105	865	763	1,386	137	314	239	247	449
	求人倍率	<b>0.50</b>	<b>1.18</b>	<b>0.43</b>	<b>0.40</b>	<b>0.32</b>	<b>0.44</b>	<b>0.82</b>	<b>1.55</b>	<b>0.68</b>	<b>0.88</b>	<b>0.83</b>	<b>0.65</b>
サービス職	求人募集数	2,639	700	681	482	335	441	3,471	653	647	644	642	885
	求職者数	2,528	340	744	549	433	462	1,582	150	288	245	253	646
	求人倍率	<b>1.04</b>	<b>2.06</b>	<b>0.92</b>	<b>0.88</b>	<b>0.77</b>	<b>0.95</b>	<b>2.19</b>	<b>4.35</b>	<b>2.25</b>	<b>2.63</b>	<b>2.54</b>	<b>1.37</b>
保安職	求人募集数	1,449	266	266	264	264	389	194	38	35	34	34	53
	求職者数	265	6	21	34	57	147	117	1	5	7	8	96
	求人倍率	<b>5.47</b>	<b>44.33</b>	<b>12.67</b>	<b>7.76</b>	<b>4.63</b>	<b>2.65</b>	<b>1.66</b>	<b>38.00</b>	<b>7.00</b>	<b>4.86</b>	<b>4.25</b>	<b>0.55</b>
運輸職	求人募集数	1,643	332	327	315	296	373	289	52	52	50	49	86
	求職者数	1,550	67	227	411	340	505	230	9	10	17	19	175
	求人倍率	<b>1.06</b>	<b>4.96</b>	<b>1.44</b>	<b>0.77</b>	<b>0.87</b>	<b>0.74</b>	<b>1.26</b>	<b>5.78</b>	<b>5.20</b>	<b>2.94</b>	<b>2.58</b>	<b>0.49</b>
技能工、製造職	求人募集数	2,466	636	615	444	342	429	1,883	351	348	344	344	496
	求職者数	9,119	798	2,070	2,206	1,722	2,323	4,419	248	433	691	725	2,322
	求人倍率	<b>0.27</b>	<b>0.80</b>	<b>0.30</b>	<b>0.20</b>	<b>0.20</b>	<b>0.18</b>	<b>0.43</b>	<b>1.42</b>	<b>0.80</b>	<b>0.50</b>	<b>0.47</b>	<b>0.21</b>

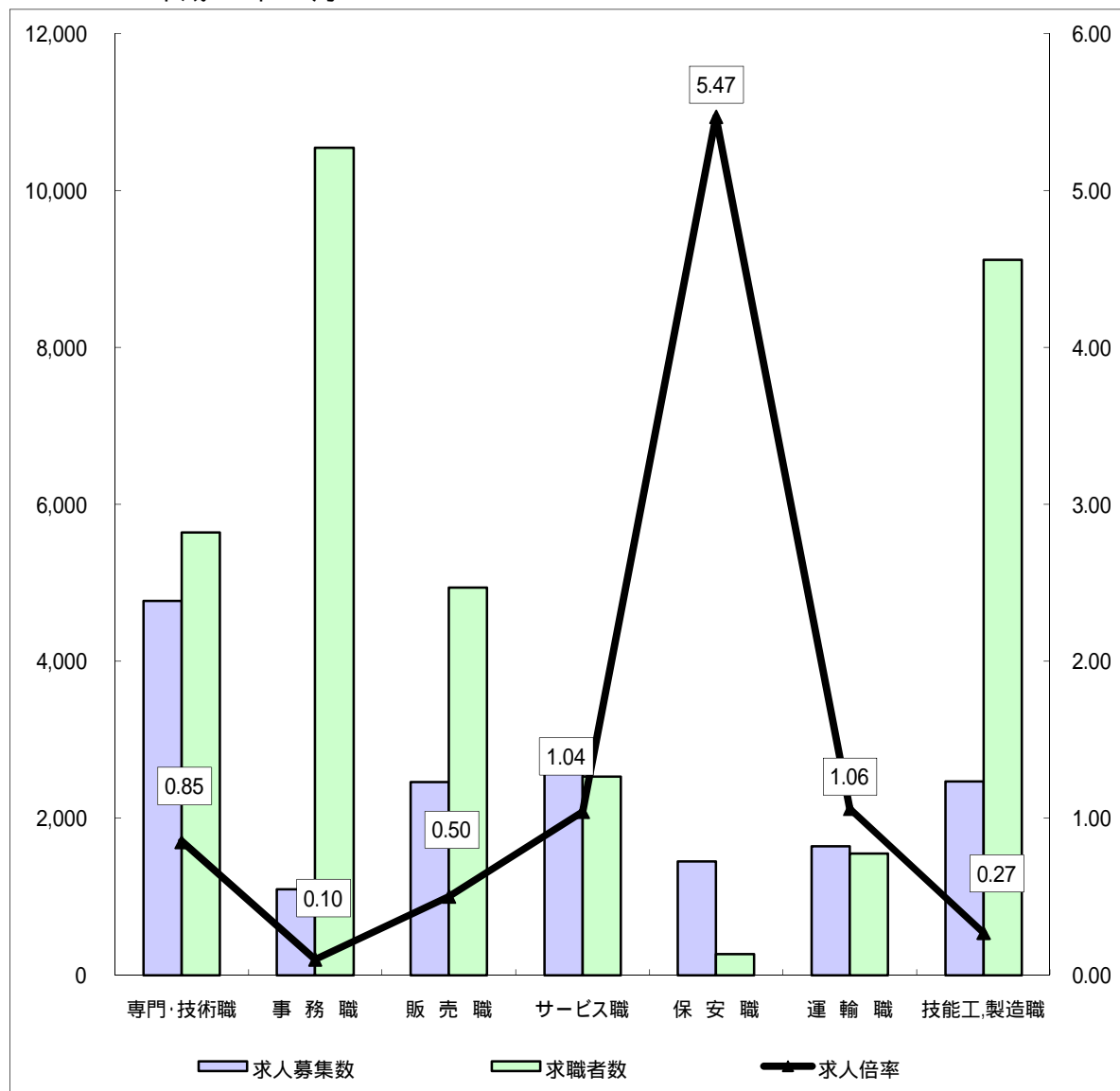
(注)

- この数値は、京都労働局管内の公共職業安定所の合計数です。
- 求人募集数・求職者数・求人倍率は、正式にはそれぞれ有効求職者数・有効求人倍率といえます。
- 求人倍率は、求職者1人あたりの求人募集数を意味しています。
- 「職業」の合計欄には、「管理職」「農林漁業職」「職業分類不能」を含みます。
- 常用とは、雇用契約において雇用期間の定めがないか又は4ヶ月以上の雇用期間が定められているもの(季節労働者を除く)をいいます。
- 常用的パートとは、パートタイムの内雇用期間の定めがないか又は4ヶ月以上の雇用期間によって就労するものをいいます。

# 求人・求職バランスシート(常用)

京都労働局

平成21年12月



\*求人募集数・求職者数は左目盛(人)、求人倍率は右目盛(倍)

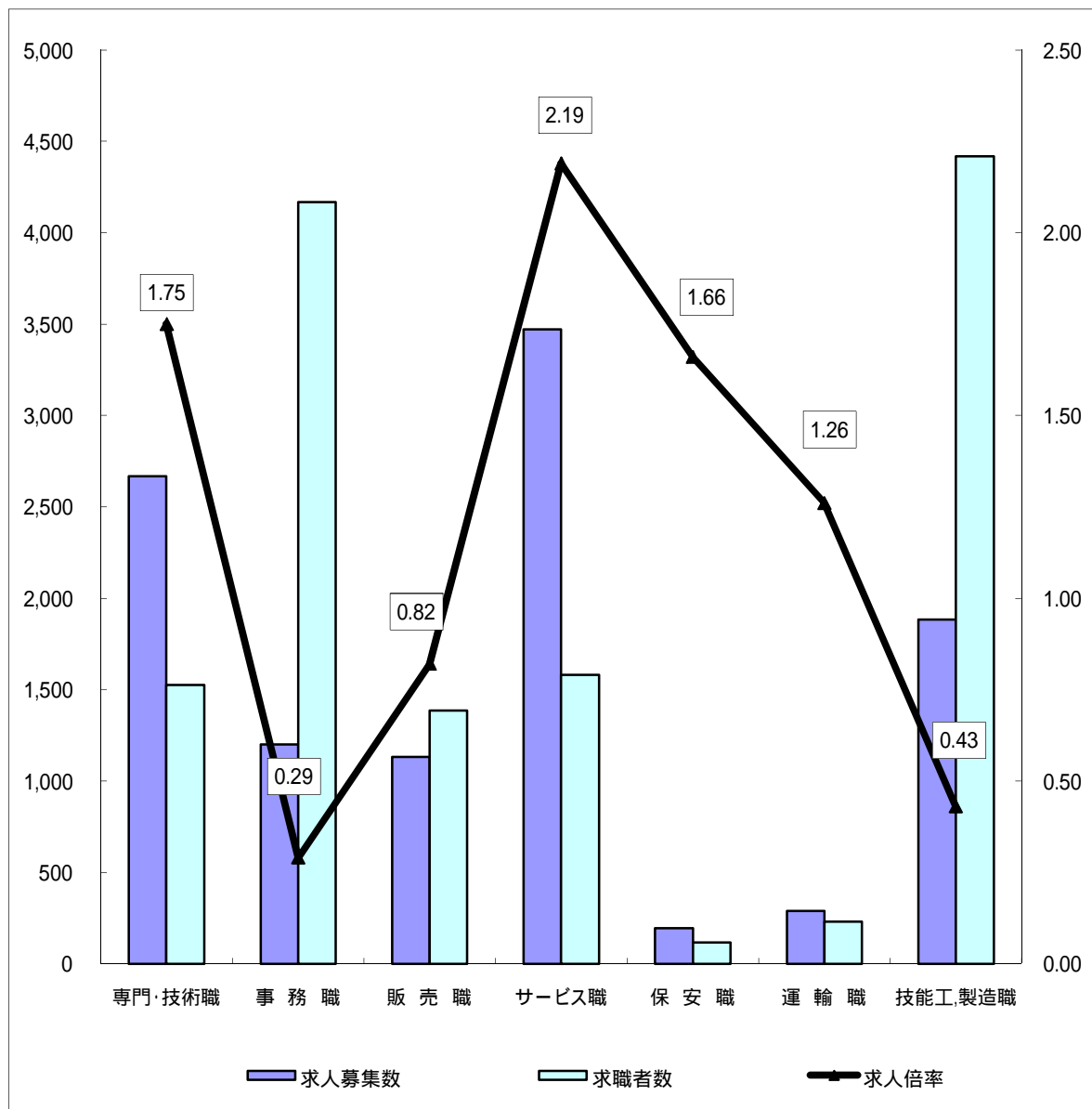
	専門・技術職	事務職	販売職	サービス職	保安職	運輸職	技能工・製造職	計
求人募集数	4,772	1,093	2,460	2,639	1,449	1,643	2,466	16,613
求職者数	5,641	10,542	4,938	2,528	265	1,550	9,119	39,781
求人倍率	0.85	0.10	0.50	1.04	5.47	1.06	0.27	0.42

- (注) 1 求人募集数・求職者数・求人倍率は正式にはそれぞれ有効求人人数・有効求職者数・有効求人倍率といひます。  
 2 求人倍率は、求職者1人あたりの求人募集数を意味してひます。  
 3 [職業]の合計欄には、[管理職] [農林漁業職] [職業分類不能] を含みます。  
 4 常用とは、雇用契約において雇用期間の定めがないか又は4ヶ月以上の雇用期間が定められているもの(季節労働者を除く)をいひます。  
 5 常用的パートとは、パートタイムのうち雇用期間の定めがないか又は4ヶ月以上の雇用期間によって就労するものをいひます。

# 求人・求職バランスシート(常用的パート)

京都労働局

平成21年12月



\*求人募集数・求職者数は左目盛(人)、求人倍率は右目盛(倍)

	専門・技術職	事務職	販売職	サービス職	保安職	運輸職	技能工・製造職	計
求人募集数	2,667	1,200	1,132	3,471	194	289	1,883	10,860
求職者数	1,527	4,168	1,386	1,582	117	230	4,419	16,210
求人倍率	1.75	0.29	0.82	2.19	1.66	1.26	0.43	0.67

- (注) 1 求人募集数・求職者数・求人倍率は正式にはそれぞれ有効求人人数・有効求職者数・有効求人倍率といえます。  
 2 求人倍率は、求職者1人あたりの求人募集数を意味しています。  
 3 [職業]の合計欄には、[管理職] [農林漁業職] [職業分類不能] を含みます。

# 求人・求職バランスシート

平成21年12月

ハローワーク南部5所

職業別	年齢別	常 用					常 用 的 パ ー ト						
		合 計	～24歳	25歳～	35歳～	45歳～	55歳～	合 計	～24歳	25歳～	35歳～	45歳～	55歳～
合 計	求人募集数	14,543	3,560	3,448	2,689	2,187	2,659	9,301	1,736	1,726	1,714	1,712	2,413
	求職者数	34,535	3,382	10,691	8,429	5,566	6,467	13,790	847	2,691	2,835	2,253	5,164
	求人倍率	<b>0.42</b>	<b>1.05</b>	<b>0.32</b>	<b>0.32</b>	<b>0.39</b>	<b>0.41</b>	<b>0.67</b>	<b>2.05</b>	<b>0.64</b>	<b>0.60</b>	<b>0.76</b>	<b>0.47</b>
専 門 ・ 技 術 職	求人募集数	4,213	960	918	807	741	787	2,400	454	450	442	436	618
	求職者数	5,094	426	1,883	1,245	789	751	1,318	72	428	324	212	282
	求人倍率	<b>0.83</b>	<b>2.25</b>	<b>0.49</b>	<b>0.65</b>	<b>0.94</b>	<b>1.05</b>	<b>1.82</b>	<b>6.31</b>	<b>1.05</b>	<b>1.36</b>	<b>2.06</b>	<b>2.19</b>
事 務 職	求人募集数	966	286	247	166	120	147	1,055	206	197	194	192	266
	求職者数	9,379	930	3,500	2,450	1,283	1,216	3,654	152	1,003	1,087	670	742
	求人倍率	<b>0.10</b>	<b>0.31</b>	<b>0.07</b>	<b>0.07</b>	<b>0.09</b>	<b>0.12</b>	<b>0.29</b>	<b>1.36</b>	<b>0.20</b>	<b>0.18</b>	<b>0.29</b>	<b>0.36</b>
販 売 職	求人募集数	2,113	658	597	373	220	265	917	179	174	170	165	229
	求職者数	4,386	493	1,428	1,007	765	693	1,173	99	264	198	217	395
	求人倍率	<b>0.48</b>	<b>1.33</b>	<b>0.42</b>	<b>0.37</b>	<b>0.29</b>	<b>0.38</b>	<b>0.78</b>	<b>1.81</b>	<b>0.66</b>	<b>0.86</b>	<b>0.76</b>	<b>0.58</b>
サ ー ビ ス 職	求人募集数	2,394	653	625	429	299	388	2,898	555	548	542	534	719
	求職者数	2,179	260	649	483	377	410	1,261	102	227	191	206	535
	求人倍率	<b>1.10</b>	<b>2.51</b>	<b>0.96</b>	<b>0.89</b>	<b>0.79</b>	<b>0.95</b>	<b>2.30</b>	<b>5.44</b>	<b>2.41</b>	<b>2.84</b>	<b>2.59</b>	<b>1.34</b>
保 安 職	求人募集数	1,145	220	214	207	204	300	163	35	29	28	28	43
	求職者数	218	6	19	28	46	119	97	1	4	6	6	80
	求人倍率	<b>5.25</b>	<b>36.67</b>	<b>11.26</b>	<b>7.39</b>	<b>4.43</b>	<b>2.52</b>	<b>1.68</b>	<b>35.00</b>	<b>7.25</b>	<b>4.67</b>	<b>4.67</b>	<b>0.54</b>
運 輸 職	求人募集数	1,542	325	305	289	274	349	248	48	48	43	41	68
	求職者数	1,237	52	175	338	266	406	198	6	10	14	16	152
	求人倍率	<b>1.25</b>	<b>6.25</b>	<b>1.74</b>	<b>0.86</b>	<b>1.03</b>	<b>0.86</b>	<b>1.25</b>	<b>8.00</b>	<b>4.80</b>	<b>3.07</b>	<b>2.56</b>	<b>0.45</b>
技 能 工 ・ 製 造 職	求人募集数	2,087	564	526	368	284	345	1,596	309	301	291	284	411
	求職者数	6,996	539	1,625	1,778	1,296	1,758	3,350	180	301	528	513	1,828
	求人倍率	<b>0.30</b>	<b>1.05</b>	<b>0.32</b>	<b>0.21</b>	<b>0.22</b>	<b>0.20</b>	<b>0.48</b>	<b>1.72</b>	<b>1.00</b>	<b>0.55</b>	<b>0.55</b>	<b>0.22</b>

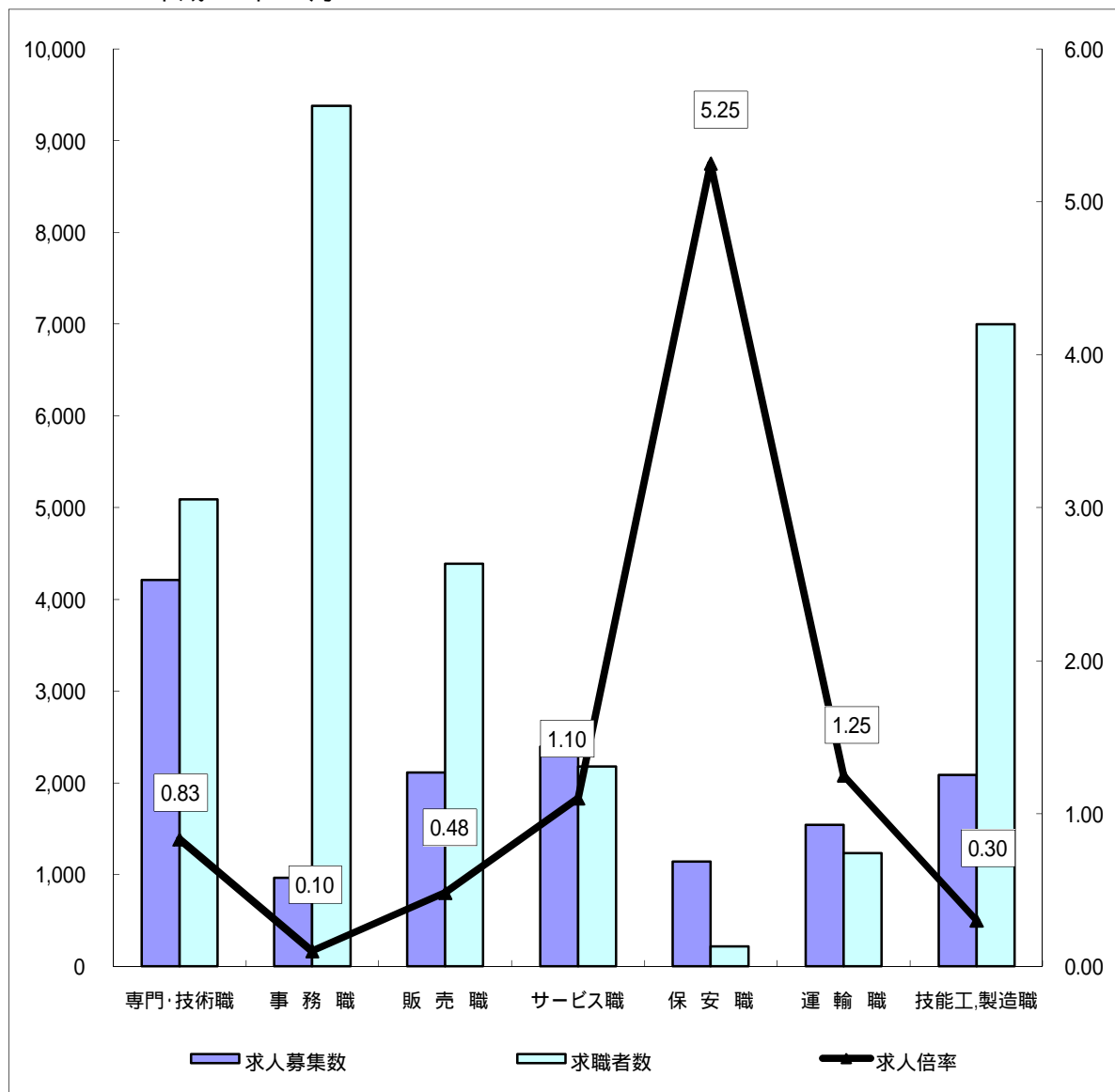
(注)

- この数値は、京都府内南部5公共職業安定所の合計数です。
- 求人募集数・求職者数・求人倍率は、正式にはそれぞれ有効求人数・有効求職者数・有効求人倍率といえます。
- 求人倍率は、求職者1人あたりの求人募集数を意味しています。
- 「職業」の合計欄には、「管理職」「農林漁業職」「職業分類不能」を含みます。
- 常用とは、雇用契約において雇用期間の定めがないか又は4ヶ月以上の雇用期間が定められているもの(季節労働者を除く)をいいます。
- 常用的パートとは、パートタイムの内雇用期間の定めがないか又は4ヶ月以上の雇用期間によって就労するものをいいます。

# 求人・求職バランスシート(常用)

ハローワーク南部5所

平成21年12月



\*求人募集数・求職者数は左目盛(人)、求人倍率は右目盛(倍)

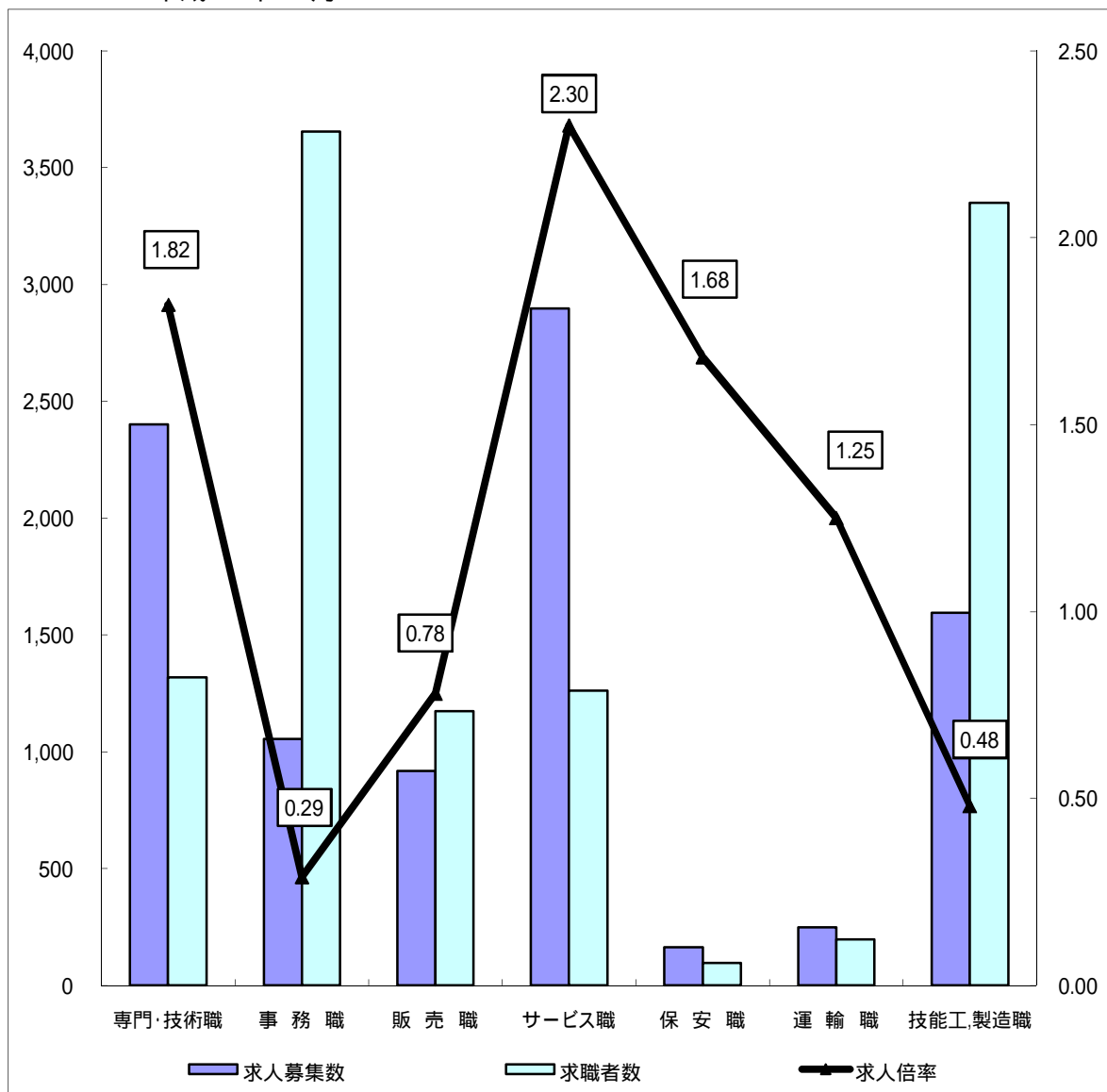
	専門・技術職	事務職	販売職	サービス職	保安職	運輸職	技能工・製造職	計
求人募集数	4,213	966	2,113	2,394	1,145	1,542	2,087	14,543
求職者数	5,094	9,379	4,386	2,179	218	1,237	6,996	34,535
求人倍率	0.83	0.10	0.48	1.10	5.25	1.25	0.30	0.42

- (注) 1 求人募集数・求職者数・求人倍率は正式にはそれぞれ有効求人人数・有効求職者数・有効求人倍率といえます。  
 2 求人倍率は、求職者1人あたりの求人募集数を意味しています。  
 3 [職業]の合計欄には、[管理職] [農林漁業職] [職業分類不能] を含みます。  
 4 常用とは、雇用契約において雇用期間の定めがないか又は4ヶ月以上の雇用期間が定められているもの(季節労働者を除く)をいいます。  
 5 常用的パートとは、パートタイムのうち雇用期間の定めがないか又は4ヶ月以上の雇用期間によって就労するものをいいます。

# 求人・求職バランスシート(常用的パート)

ハローワーク南部5所

平成21年12月



\*求人募集数・求職者数は左目盛(人)、求人倍率は右目盛(倍)

	専門・技術職	事務職	販売職	サービス職	保安職	運輸職	技能工,製造職	計
求人募集数	2,400	1,055	917	2,898	163	248	1,596	9,301
求職者数	1,318	3,654	1,173	1,261	97	198	3,350	13,790
求人倍率	1.82	0.29	0.78	2.30	1.68	1.25	0.48	0.67

- (注) 1 求人募集数・求職者数・求人倍率は正式にはそれぞれ有効求人数・有効求職者数・有効求人倍率といえます。  
 2 求人倍率は、求職者1人あたりの求人募集数を意味しています。  
 3 [職業]の合計欄には、[管理職] [農林漁業職] [職業分類不能] を含みます。

# 求人・求職バランスシート

平成21年12月

ハローワーク北部3所

職業別		年齢別		常 用					常 用 的 パ ー ト				
		合 計	～24歳	25歳～	35歳～	45歳～	55歳～	合 計	～24歳	25歳～	35歳～	45歳～	55歳～
合 計	求人募集数	2,070	479	456	383	317	435	1,559	296	290	284	280	409
	求職者数	4,638	578	1,092	972	916	1,080	2,365	175	457	471	410	852
	求人倍率	<b>0.45</b>	<b>0.83</b>	<b>0.42</b>	<b>0.39</b>	<b>0.35</b>	<b>0.40</b>	<b>0.66</b>	<b>1.69</b>	<b>0.63</b>	<b>0.60</b>	<b>0.68</b>	<b>0.48</b>
専 門 ・ 技 術 職	求人募集数	559	126	113	97	91	132	267	50	50	50	49	68
	求職者数	454	65	124	99	92	74	206	5	70	47	31	53
	求人倍率	<b>1.23</b>	<b>1.94</b>	<b>0.91</b>	<b>0.98</b>	<b>0.99</b>	<b>1.78</b>	<b>1.30</b>	<b>10.00</b>	<b>0.71</b>	<b>1.06</b>	<b>1.58</b>	<b>1.28</b>
事 務 職	求人募集数	127	42	28	21	16	20	145	36	28	26	26	29
	求職者数	940	119	283	201	160	177	497	28	144	152	82	91
	求人倍率	<b>0.14</b>	<b>0.35</b>	<b>0.10</b>	<b>0.10</b>	<b>0.10</b>	<b>0.11</b>	<b>0.29</b>	<b>1.29</b>	<b>0.19</b>	<b>0.17</b>	<b>0.32</b>	<b>0.32</b>
販 売 職	求人募集数	347	101	82	61	45	58	215	47	40	38	37	53
	求職者数	428	68	108	92	92	68	201	30	48	41	30	52
	求人倍率	<b>0.81</b>	<b>1.49</b>	<b>0.76</b>	<b>0.66</b>	<b>0.49</b>	<b>0.85</b>	<b>1.07</b>	<b>1.57</b>	<b>0.83</b>	<b>0.93</b>	<b>1.23</b>	<b>1.02</b>
サ ー ビ ス 職	求人募集数	245	75	53	43	30	44	573	113	108	102	100	150
	求職者数	314	65	82	62	54	51	313	41	60	54	47	111
	求人倍率	<b>0.78</b>	<b>1.15</b>	<b>0.65</b>	<b>0.69</b>	<b>0.56</b>	<b>0.86</b>	<b>1.83</b>	<b>2.76</b>	<b>1.80</b>	<b>1.89</b>	<b>2.13</b>	<b>1.35</b>
保 安 職	求人募集数	304	61	60	54	52	77	31	8	7	6	4	6
	求職者数	45	0	2	6	10	27	20	0	1	1	2	16
	求人倍率	<b>6.76</b>	<b>0.00</b>	<b>30.00</b>	<b>9.00</b>	<b>5.20</b>	<b>2.85</b>	<b>1.55</b>	<b>0.00</b>	<b>7.00</b>	<b>6.00</b>	<b>2.00</b>	<b>0.38</b>
運 輸 職	求人募集数	101	33	26	18	14	10	41	10	9	8	7	7
	求職者数	307	14	49	72	73	99	32	3	0	3	3	23
	求人倍率	<b>0.33</b>	<b>2.36</b>	<b>0.53</b>	<b>0.25</b>	<b>0.19</b>	<b>0.10</b>	<b>1.28</b>	<b>3.33</b>	<b>0.00</b>	<b>2.67</b>	<b>2.33</b>	<b>0.30</b>
技 能 工 ・ 製 造 職	求人募集数	379	109	92	62	46	70	287	61	54	51	49	72
	求職者数	2,076	234	428	425	425	564	1,062	65	129	163	212	493
	求人倍率	<b>0.18</b>	<b>0.47</b>	<b>0.21</b>	<b>0.15</b>	<b>0.11</b>	<b>0.12</b>	<b>0.27</b>	<b>0.94</b>	<b>0.42</b>	<b>0.31</b>	<b>0.23</b>	<b>0.15</b>

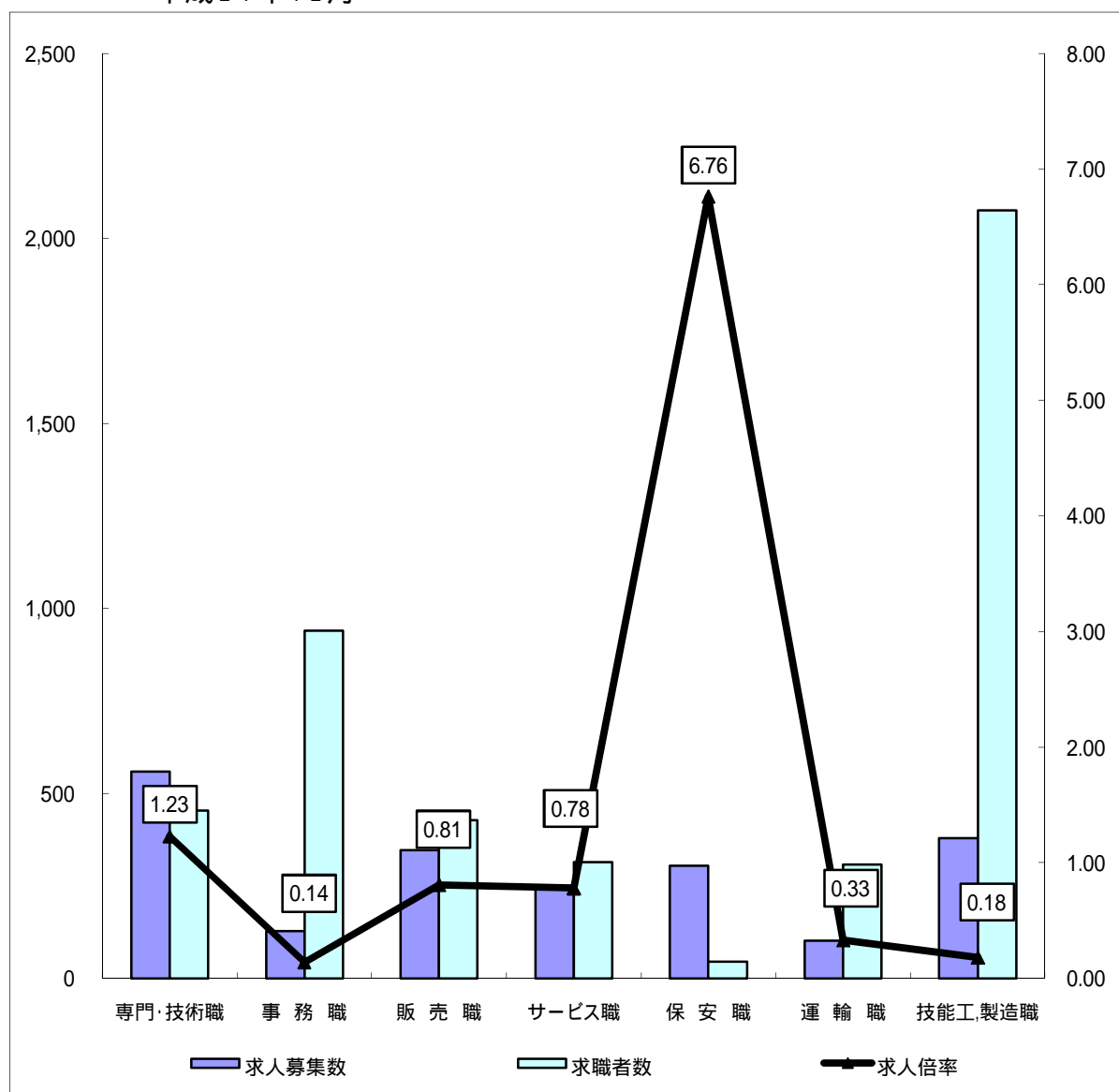
(注)

- この数値は、京都府内北部3公共職業安定所の合計数です。
- 求人募集数・求職者数・求人倍率は、正式にはそれぞれ有効求人数・有効求職者数・有効求人倍率といえます。
- 求人倍率は、求職者1人あたりの求人募集数を意味しています。
- 「職業」の合計欄には、「管理職」「農林漁業職」「職業分類不能」を含みます。
- 常用とは、雇用契約において雇用期間の定めがないか又は4ヶ月以上の雇用期間が定められているもの(季節労働者を除く)をいいます。
- 常用的パートとは、パートタイムの内雇用期間の定めがないか又は4ヶ月以上の雇用期間によって就労するものをいいます。

# 求人・求職バランスシート(常用)

ハローワーク北部3所

平成21年12月



\*求人募集数・求職者数は左目盛(人)、求人倍率は右目盛(倍)

	専門・技術職	事務職	販売職	サービス職	保安職	運輸職	技能工・製造職	計
求人募集数	559	127	347	245	304	101	379	2,070
求職者数	454	940	428	314	45	307	2,076	4,638
求人倍率	1.23	0.14	0.81	0.78	6.76	0.33	0.18	0.45

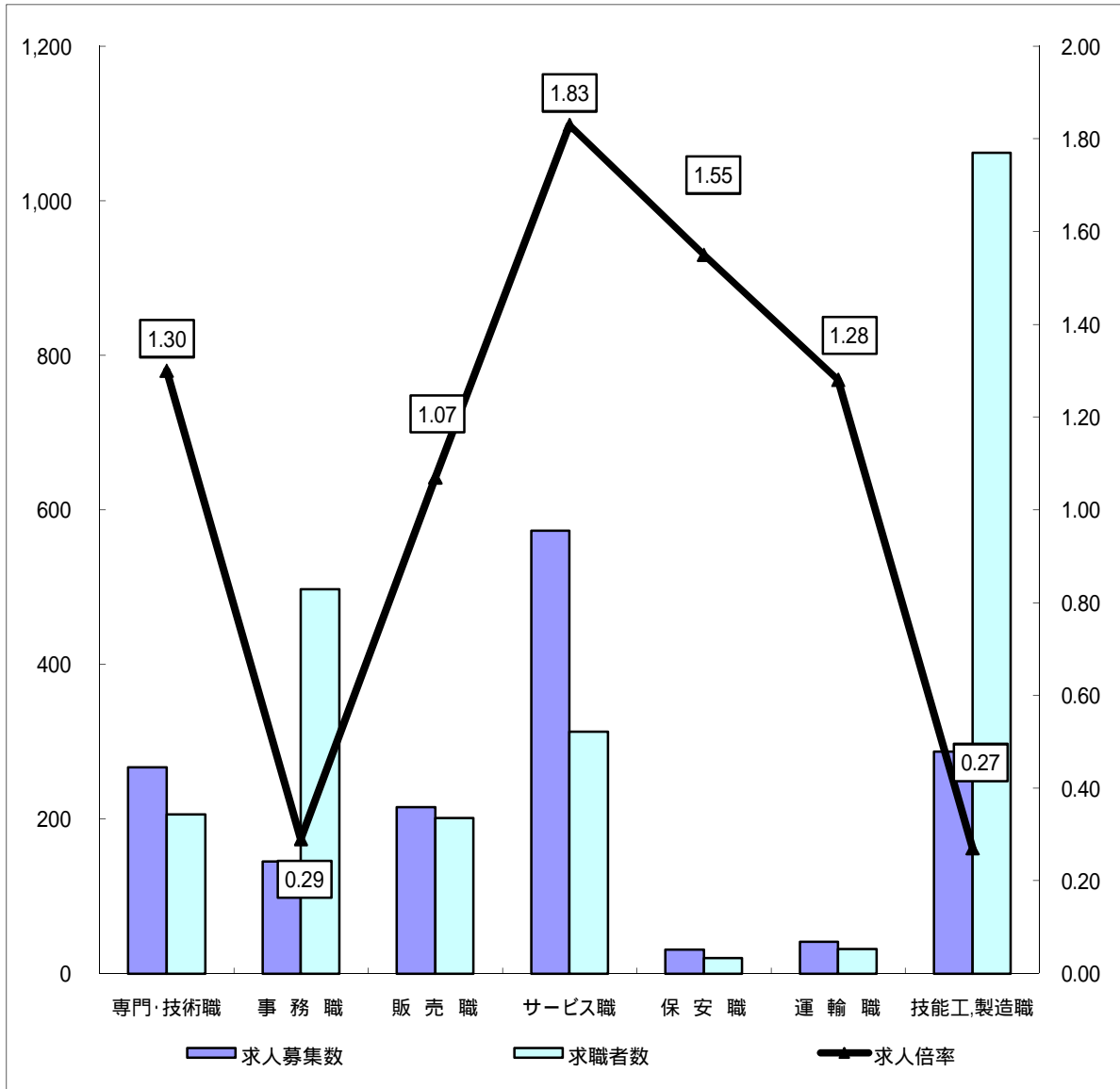
- (注) 1 求人募集数・求職者数・求人倍率は正式にはそれぞれ有効求人数・有効求職者数・有効求人倍率といひます。  
 2 求人倍率は、求職者1人あたりの求人募集数を意味しています。  
 3 [職業]の合計欄には、[管理職] [農林漁業職] [職業分類不能] を含みます。  
 4 常用とは、雇用契約において雇用期間の定めがないか又は4ヶ月以上の雇用期間が定められているもの(季節労働者を除く)をいひます。  
 5 常用的パートとは、パートタイムのうち雇用期間の定めがないか又は4ヶ月以上の雇用期間によって就労するものをいひます。



# 求人・求職バランスシート(常用的パート)

ハローワーク北部3所

平成21年12月



\*求人募集数・求職者数は左目盛(人)、求人倍率は右目盛(倍)

	専門・技術職	事務職	販売職	サービス職	保安職	運輸職	技能工・製造職	計
求人募集数	267	145	215	573	31	41	287	1,559
求職者数	206	497	201	313	20	32	1,062	2,365
求人倍率	1.30	0.29	1.07	1.83	1.55	1.28	0.27	0.66

- (注) 1 求人募集数・求職者数・求人倍率は正式にはそれぞれ有効求人人数・有効求職者数・有効求人倍率といえます。  
 2 求人倍率は、求職者1人あたりの求人募集数を意味しています。  
 3 [職業]の合計欄には、[管理職] [農林漁業職] [職業分類不能] を含みます。