

# 求人・求職バランスシート

平成21年 9月

京都労働局

職業別	年齢別	常 用					常 用 的 パ ー ト						
		合 計	～24歳	25歳～	35歳～	45歳～	55歳～	合 計	～24歳	25歳～	35歳～	45歳～	55歳～
合 計	求人募集数	17,446	4,077	4,017	3,254	2,719	3,379	11,844	2,203	2,197	2,186	2,178	3,080
	求職者数	43,919	4,927	13,761	10,284	6,869	8,078	18,959	1,283	3,952	4,105	2,914	6,705
	求人倍率	<b>0.40</b>	<b>0.83</b>	<b>0.29</b>	<b>0.32</b>	<b>0.40</b>	<b>0.42</b>	<b>0.62</b>	<b>1.72</b>	<b>0.56</b>	<b>0.53</b>	<b>0.75</b>	<b>0.46</b>
専 門 ・ 技 術 職	求人募集数	4,849	1,048	1,038	934	856	973	2,752	510	508	507	506	721
	求職者数	6,180	610	2,347	1,470	917	836	1,901	117	623	457	283	421
	求人倍率	<b>0.78</b>	<b>1.72</b>	<b>0.44</b>	<b>0.64</b>	<b>0.93</b>	<b>1.16</b>	<b>1.45</b>	<b>4.36</b>	<b>0.82</b>	<b>1.11</b>	<b>1.79</b>	<b>1.71</b>
事 務 職	求人募集数	1,287	324	312	233	182	236	1,348	256	252	246	246	348
	求職者数	11,865	1,397	4,483	2,875	1,571	1,539	4,920	258	1,439	1,464	781	978
	求人倍率	<b>0.11</b>	<b>0.23</b>	<b>0.07</b>	<b>0.08</b>	<b>0.12</b>	<b>0.15</b>	<b>0.27</b>	<b>0.99</b>	<b>0.18</b>	<b>0.17</b>	<b>0.31</b>	<b>0.36</b>
販 売 職	求人募集数	2,619	717	693	478	327	404	1,185	225	221	218	216	305
	求職者数	5,268	696	1,702	1,160	917	793	1,608	183	392	316	269	448
	求人倍率	<b>0.50</b>	<b>1.03</b>	<b>0.41</b>	<b>0.41</b>	<b>0.36</b>	<b>0.51</b>	<b>0.74</b>	<b>1.23</b>	<b>0.56</b>	<b>0.69</b>	<b>0.80</b>	<b>0.68</b>
サ ー ビ ス 職	求人募集数	2,887	748	725	527	388	499	3,651	688	686	681	680	916
	求職者数	2,754	349	825	589	454	537	1,824	185	328	285	291	735
	求人倍率	<b>1.05</b>	<b>2.14</b>	<b>0.88</b>	<b>0.89</b>	<b>0.85</b>	<b>0.93</b>	<b>2.00</b>	<b>3.72</b>	<b>2.09</b>	<b>2.39</b>	<b>2.34</b>	<b>1.25</b>
保 安 職	求人募集数	1,417	263	261	259	258	376	228	45	43	42	41	57
	求職者数	284	8	26	26	51	173	132	1	7	9	8	107
	求人倍率	<b>4.99</b>	<b>32.88</b>	<b>10.04</b>	<b>9.96</b>	<b>5.06</b>	<b>2.17</b>	<b>1.73</b>	<b>45.00</b>	<b>6.14</b>	<b>4.67</b>	<b>5.13</b>	<b>0.53</b>
運 輸 職	求人募集数	1,652	328	322	311	303	388	494	89	88	88	86	143
	求職者数	1,715	70	279	452	364	550	235	4	17	25	21	168
	求人倍率	<b>0.96</b>	<b>4.69</b>	<b>1.15</b>	<b>0.69</b>	<b>0.83</b>	<b>0.71</b>	<b>2.10</b>	<b>22.25</b>	<b>5.18</b>	<b>3.52</b>	<b>4.10</b>	<b>0.85</b>
技 能 工 ・ 製 造 職	求人募集数	2,627	657	640	479	378	473	2,157	403	396	394	393	571
	求職者数	10,003	924	2,401	2,454	1,778	2,446	4,917	246	549	838	752	2,532
	求人倍率	<b>0.26</b>	<b>0.71</b>	<b>0.27</b>	<b>0.20</b>	<b>0.21</b>	<b>0.19</b>	<b>0.44</b>	<b>1.64</b>	<b>0.72</b>	<b>0.47</b>	<b>0.52</b>	<b>0.23</b>

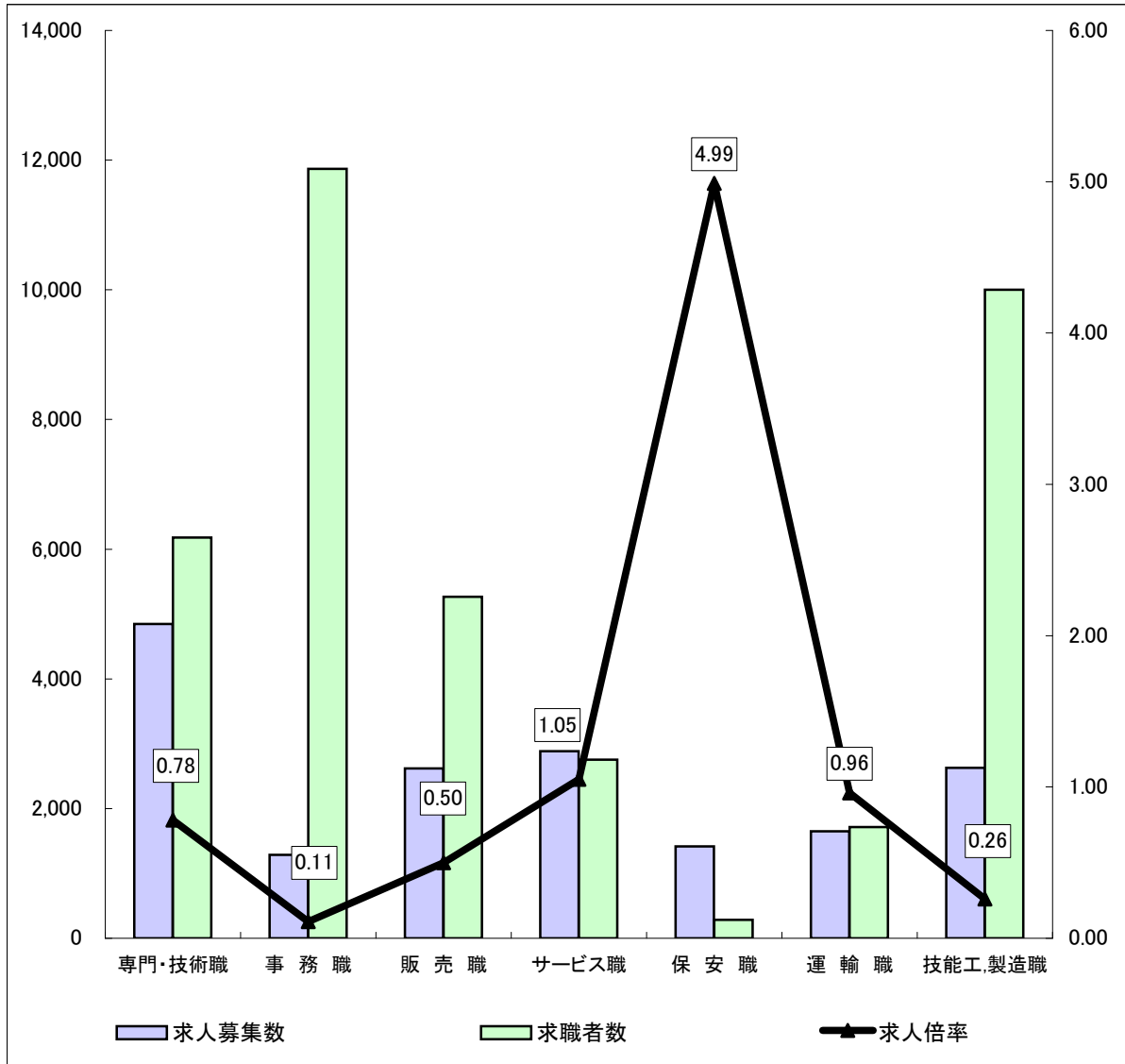
(注)

- この数値は、京都労働局管内の公共職業安定所の合計数です。
- 求人募集数・求職者数・求人倍率は、正式にはそれぞれ有効求人数・有効求職者数・有効求人倍率といます。
- 求人倍率は、求職者1人あたりの求人募集数を意味しています。
- 「職業」の合計欄には、「管理職」「農林漁業職」「職業分類不能」を含みます。
- 常用とは、雇用契約において雇用期間の定めがないか又は4ヶ月以上の雇用期間が定められているもの(季節労働者を除く)をいいます。
- 常用的パートとは、パートタイムの内雇用期間の定めがないか又は4ヶ月以上の雇用期間によって就労するものをいいます。

# 求人・求職バランスシート(常用)

京都労働局

平成21年 9月



\*求人募集数・求職者数は左目盛(人)、求人倍率は右目盛(倍)

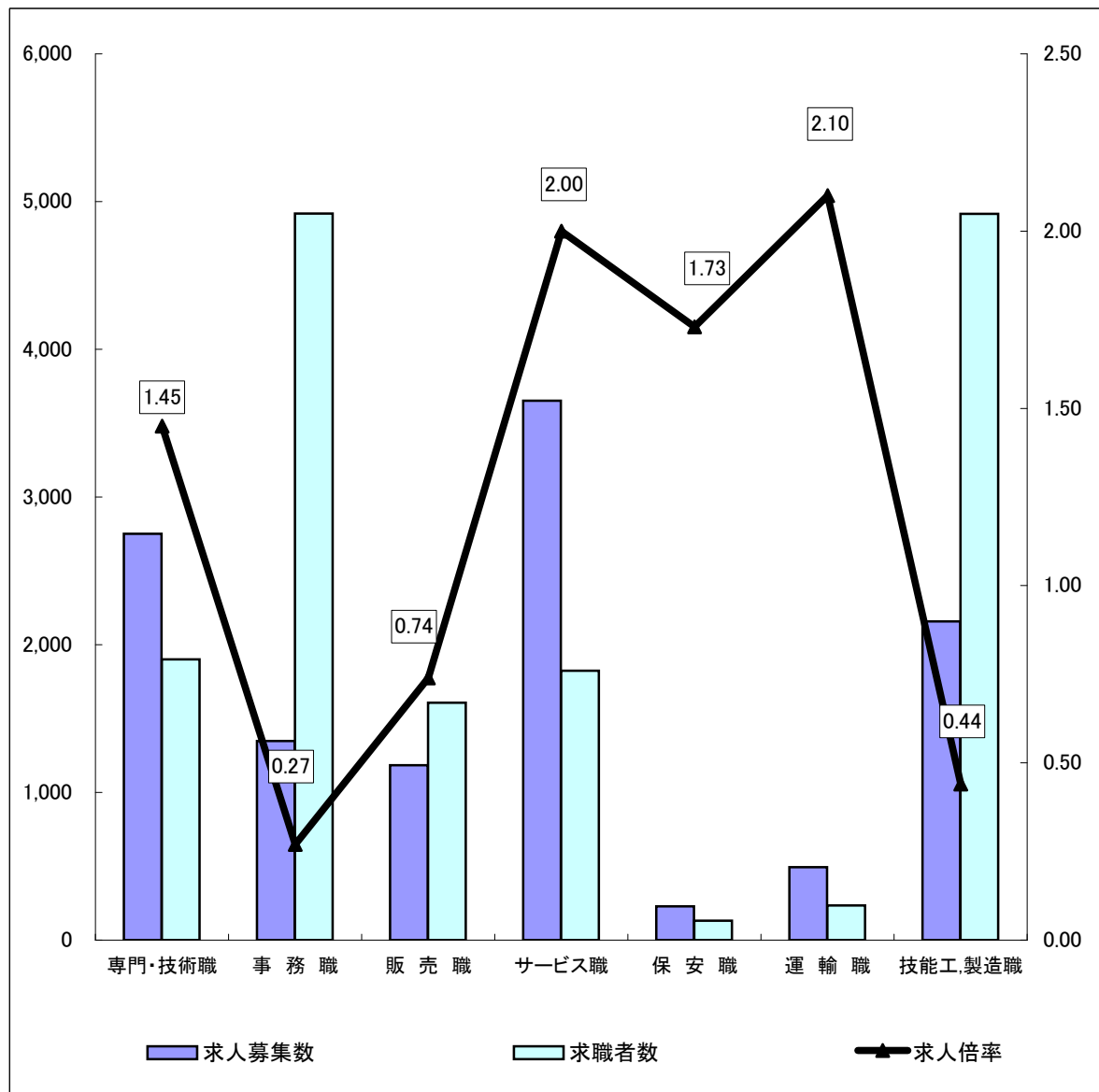
	専門・技術職	事務職	販売職	サービス職	保安職	運輸職	技能工・製造職	計
求人募集数	4,849	1,287	2,619	2,887	1,417	1,652	2,627	17,446
求職者数	6,180	11,865	5,268	2,754	284	1,715	10,003	43,919
求人倍率	0.78	0.11	0.50	1.05	4.99	0.96	0.26	0.40

- (注) 1 求人募集数・求職者数・求人倍率は正式にはそれぞれ有効求人数・有効求職者数・有効求人倍率といいます。  
 2 求人倍率は、求職者1人あたりの求人募集数を意味しています。  
 3 [職業]の合計欄には、[管理職] [農林漁業職] [職業分類不能] を含みます。  
 4 常用とは、雇用契約において雇用期間の定めがないか又は4ヶ月以上の雇用期間が定められているもの(季節労働者を除く)をいいます。  
 5 常用的パートとは、パートタイムのうち雇用期間の定めがないか又は4ヶ月以上の雇用期間によって就労するものをいいます。

# 求人・求職バランスシート(常用的パート)

京都労働局

平成21年 9月



\*求人募集数・求職者数は左目盛(人)、求人倍率は右目盛(倍)

	専門・技術職	事務職	販売職	サービス職	保安職	運輸職	技能工・製造職	計
求人募集数	2,752	1,348	1,185	3,651	228	494	2,157	11,844
求職者数	1,901	4,920	1,608	1,824	132	235	4,917	18,959
求人倍率	1.45	0.27	0.74	2.00	1.73	2.10	0.44	0.62

- (注) 1 求人募集数・求職者数・求人倍率は正式にはそれぞれ有効求人数・有効求職者数・有効求人倍率といいます。  
 2 求人倍率は、求職者1人あたりの求人募集数を意味しています。  
 3 [職業]の合計欄には、[管理職] [農林漁業職] [職業分類不能] を含みます。

# 求人・求職バランスシート

平成21年 9月

ハローワーク南部5所

職業別	年齢別	常 用					常 用 的 パ ー ト						
		合 計	～24歳	25歳～	35歳～	45歳～	55歳～	合 計	～24歳	25歳～	35歳～	45歳～	55歳～
合 計	求人募集数	14,972	3,570	3,479	2,784	2,317	2,822	10,005	1,874	1,859	1,848	1,841	2,583
	求職者数	38,038	3,911	12,201	9,193	5,865	6,868	16,156	1,041	3,342	3,562	2,453	5,758
	求人倍率	<b>0.39</b>	<b>0.91</b>	<b>0.29</b>	<b>0.30</b>	<b>0.40</b>	<b>0.41</b>	<b>0.62</b>	<b>1.80</b>	<b>0.56</b>	<b>0.52</b>	<b>0.75</b>	<b>0.45</b>
専 門 ・ 技 術 職	求人募集数	4,055	909	875	782	719	770	2,451	466	459	450	445	631
	求職者数	5,553	504	2,137	1,354	810	748	1,641	98	540	407	245	351
	求人倍率	<b>0.73</b>	<b>1.80</b>	<b>0.41</b>	<b>0.58</b>	<b>0.89</b>	<b>1.03</b>	<b>1.49</b>	<b>4.76</b>	<b>0.85</b>	<b>1.11</b>	<b>1.82</b>	<b>1.80</b>
事 務 職	求人募集数	1,129	308	277	198	152	194	1,177	233	216	214	212	302
	求職者数	10,532	1,118	4,029	2,631	1,403	1,351	4,321	214	1,247	1,312	691	857
	求人倍率	<b>0.11</b>	<b>0.28</b>	<b>0.07</b>	<b>0.08</b>	<b>0.11</b>	<b>0.14</b>	<b>0.27</b>	<b>1.09</b>	<b>0.17</b>	<b>0.16</b>	<b>0.31</b>	<b>0.35</b>
販 売 職	求人募集数	2,187	627	585	391	267	317	973	194	182	179	175	243
	求職者数	4,645	542	1,528	1,055	806	714	1,359	137	323	270	231	398
	求人倍率	<b>0.47</b>	<b>1.16</b>	<b>0.38</b>	<b>0.37</b>	<b>0.33</b>	<b>0.44</b>	<b>0.72</b>	<b>1.42</b>	<b>0.56</b>	<b>0.66</b>	<b>0.76</b>	<b>0.61</b>
サ ー ビ ス 職	求人募集数	2,577	695	658	462	340	422	2,974	571	567	561	553	722
	求職者数	2,361	249	723	512	407	470	1,439	129	240	215	235	620
	求人倍率	<b>1.09</b>	<b>2.79</b>	<b>0.91</b>	<b>0.90</b>	<b>0.84</b>	<b>0.90</b>	<b>2.07</b>	<b>4.43</b>	<b>2.36</b>	<b>2.61</b>	<b>2.35</b>	<b>1.16</b>
保 安 職	求人募集数	1,172	228	218	210	209	307	187	44	37	34	30	42
	求職者数	232	6	22	21	43	140	102	1	6	7	7	81
	求人倍率	<b>5.05</b>	<b>38.00</b>	<b>9.91</b>	<b>10.00</b>	<b>4.86</b>	<b>2.19</b>	<b>1.83</b>	<b>44.00</b>	<b>6.17</b>	<b>4.86</b>	<b>4.29</b>	<b>0.52</b>
運 輸 職	求人募集数	1,540	317	297	287	279	360	444	83	80	78	77	126
	求職者数	1,354	59	216	375	272	432	203	2	17	19	18	147
	求人倍率	<b>1.14</b>	<b>5.37</b>	<b>1.38</b>	<b>0.77</b>	<b>1.03</b>	<b>0.83</b>	<b>2.19</b>	<b>41.50</b>	<b>4.71</b>	<b>4.11</b>	<b>4.28</b>	<b>0.86</b>
技 能 工 ・ 製 造 職	求人募集数	2,218	576	548	401	315	378	1,781	343	329	324	320	465
	求職者数	7,701	637	1,904	2,007	1,324	1,829	3,725	182	380	634	530	1,999
	求人倍率	<b>0.29</b>	<b>0.90</b>	<b>0.29</b>	<b>0.20</b>	<b>0.24</b>	<b>0.21</b>	<b>0.48</b>	<b>1.88</b>	<b>0.87</b>	<b>0.51</b>	<b>0.60</b>	<b>0.23</b>

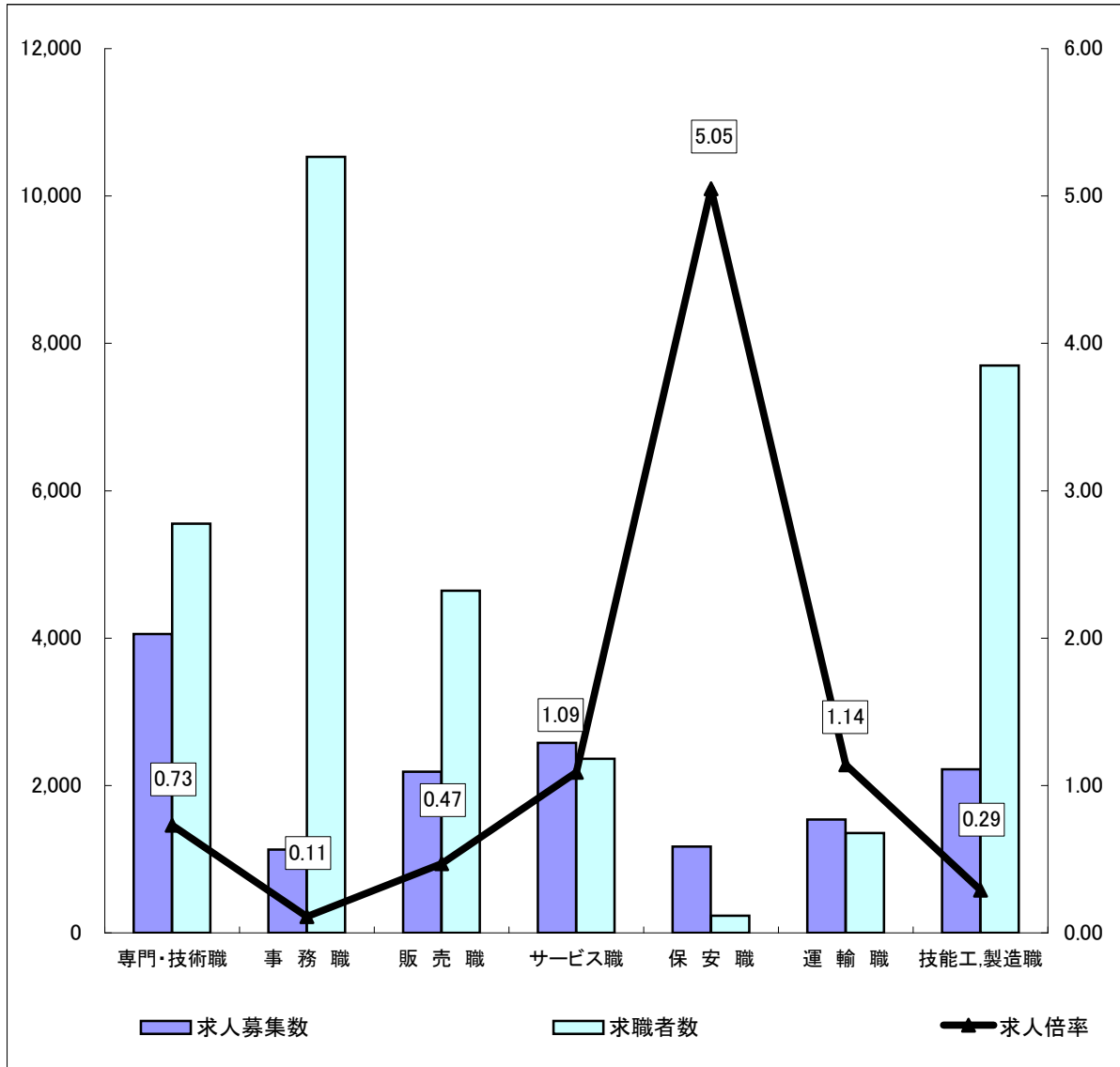
(注)

- この数値は、京都市内南部5公共職業安定所の合計数です。
- 求人募集数・求職者数・求人倍率は、正式にはそれぞれ有効求人数・有効求職者数・有効求人倍率といいます。
- 求人倍率は、求職者1人あたりの求人募集数を意味しています。
- 「職業」の合計欄には、「管理職」「農林漁業職」「職業分類不能」を含みます。
- 常用とは、雇用契約において雇用期間の定めがないか又は4ヶ月以上の雇用期間が定められているもの(季節労働者を除く)をいいます。
- 常用的パートとは、パートタイムの内雇用期間の定めがないか又は4ヶ月以上の雇用期間によって就労するものをいいます。

# 求人・求職バランスシート(常用)

ハローワーク南部5所

平成21年 9月



\*求人募集数・求職者数は左目盛(人)、求人倍率は右目盛(倍)

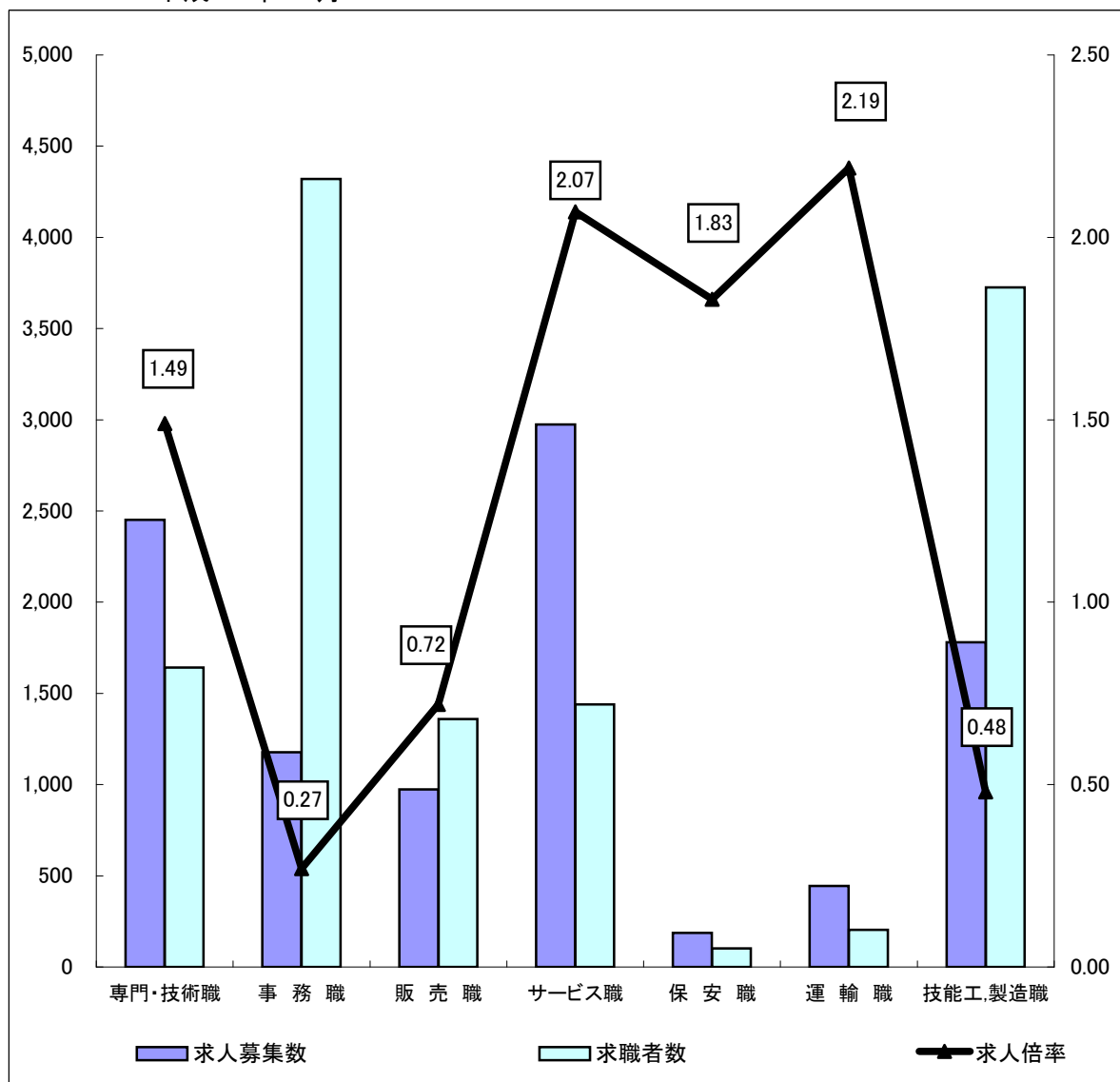
	専門・技術職	事務職	販売職	サービス職	保安職	運輸職	技能工・製造職	計
求人募集数	4,055	1,129	2,187	2,577	1,172	1,540	2,218	14,972
求職者数	5,553	10,532	4,645	2,361	232	1,354	7,701	38,038
求人倍率	0.73	0.11	0.47	1.09	5.05	1.14	0.29	0.39

- (注) 1 求人募集数・求職者数・求人倍率は正式にはそれぞれ有効求人数・有効求職者数・有効求人倍率といいます。  
 2 求人倍率は、求職者1人あたりの求人募集数を意味しています。  
 3 [職業]の合計欄には、[管理職] [農林漁業職] [職業分類不能] を含みます。  
 4 常用とは、雇用契約において雇用期間の定めがないか又は4ヶ月以上の雇用期間が定められているもの(季節労働者を除く)をいいます。  
 5 常用的パートとは、パートタイムのうち雇用期間の定めがないか又は4ヶ月以上の雇用期間によって就労するものをいいます。

# 求人・求職バランスシート(常用的パート)

ハローワーク南部5所

平成21年 9月



\*求人募集数・求職者数は左目盛(人)、求人倍率は右目盛(倍)

	専門・技術職	事務職	販売職	サービス職	保安職	運輸職	技能工・製造職	計
求人募集数	2,451	1,177	973	2,974	187	444	1,781	10,005
求職者数	1,641	4,321	1,359	1,439	102	203	3,725	16,156
求人倍率	1.49	0.27	0.72	2.07	1.83	2.19	0.48	0.62

- (注) 1 求人募集数・求職者数・求人倍率は正式にはそれぞれ有効求人数・有効求職者数・有効求人倍率といいます。  
 2 求人倍率は、求職者1人あたりの求人募集数を意味しています。  
 3 [職業]の合計欄には、[管理職] [農林漁業職] [職業分類不能] を含みます。

# 求人・求職バランスシート

平成21年 9月

ハローワーク北部3所

職業別	年齢別	常 用					常 用 的 パ ー ト						
		合 計	～24歳	25歳～	35歳～	45歳～	55歳～	合 計	～24歳	25歳～	35歳～	45歳～	55歳～
合 計	求人募集数	2,474	555	533	455	387	544	1,839	347	340	335	329	488
	求職者数	5,095	668	1,236	1,037	959	1,195	2,738	209	584	540	458	947
	<b>求人倍率</b>	<b>0.49</b>	<b>0.83</b>	<b>0.43</b>	<b>0.44</b>	<b>0.40</b>	<b>0.46</b>	<b>0.67</b>	<b>1.66</b>	<b>0.58</b>	<b>0.62</b>	<b>0.72</b>	<b>0.52</b>
専 門 ・ 技 術 職	求人募集数	794	173	158	139	131	193	301	59	57	54	53	78
	求職者数	527	67	164	111	98	87	254	15	81	50	38	70
	<b>求人倍率</b>	<b>1.51</b>	<b>2.58</b>	<b>0.96</b>	<b>1.25</b>	<b>1.34</b>	<b>2.22</b>	<b>1.19</b>	<b>3.93</b>	<b>0.70</b>	<b>1.08</b>	<b>1.39</b>	<b>1.11</b>
事 務 職	求人募集数	158	47	32	25	25	29	171	40	35	32	27	37
	求職者数	1,008	147	309	218	153	181	579	37	183	150	88	121
	<b>求人倍率</b>	<b>0.16</b>	<b>0.32</b>	<b>0.10</b>	<b>0.11</b>	<b>0.16</b>	<b>0.16</b>	<b>0.30</b>	<b>1.08</b>	<b>0.19</b>	<b>0.21</b>	<b>0.31</b>	<b>0.31</b>
販 売 職	求人募集数	432	123	103	77	55	74	212	42	42	41	34	53
	求職者数	470	91	112	97	96	74	237	39	65	46	37	50
	<b>求人倍率</b>	<b>0.92</b>	<b>1.35</b>	<b>0.92</b>	<b>0.79</b>	<b>0.57</b>	<b>1.00</b>	<b>0.89</b>	<b>1.08</b>	<b>0.65</b>	<b>0.89</b>	<b>0.92</b>	<b>1.06</b>
サ ー ビ ス 職	求人募集数	310	82	66	52	44	66	677	128	125	124	123	177
	求職者数	356	76	93	75	45	67	377	52	84	70	56	115
	<b>求人倍率</b>	<b>0.87</b>	<b>1.08</b>	<b>0.71</b>	<b>0.69</b>	<b>0.98</b>	<b>0.99</b>	<b>1.80</b>	<b>2.46</b>	<b>1.49</b>	<b>1.77</b>	<b>2.20</b>	<b>1.54</b>
保 安 職	求人募集数	245	51	48	44	42	60	41	10	8	7	6	10
	求職者数	50	2	3	5	8	32	30	0	1	2	1	26
	<b>求人倍率</b>	<b>4.90</b>	<b>25.50</b>	<b>16.00</b>	<b>8.80</b>	<b>5.25</b>	<b>1.88</b>	<b>1.37</b>	<b>0.00</b>	<b>8.00</b>	<b>3.50</b>	<b>6.00</b>	<b>0.38</b>
運 輸 職	求人募集数	112	35	24	18	16	19	50	12	10	8	8	12
	求職者数	358	10	61	77	92	118	32	2	0	6	3	21
	<b>求人倍率</b>	<b>0.31</b>	<b>3.50</b>	<b>0.39</b>	<b>0.23</b>	<b>0.17</b>	<b>0.16</b>	<b>1.56</b>	<b>6.00</b>	<b>0.00</b>	<b>1.33</b>	<b>2.67</b>	<b>0.57</b>
技 能 工 ・ 製 造 職	求人募集数	409	113	90	69	55	82	376	79	72	66	64	95
	求職者数	2,244	261	477	438	452	616	1,184	60	165	204	222	533
	<b>求人倍率</b>	<b>0.18</b>	<b>0.43</b>	<b>0.19</b>	<b>0.16</b>	<b>0.12</b>	<b>0.13</b>	<b>0.32</b>	<b>1.32</b>	<b>0.44</b>	<b>0.32</b>	<b>0.29</b>	<b>0.18</b>

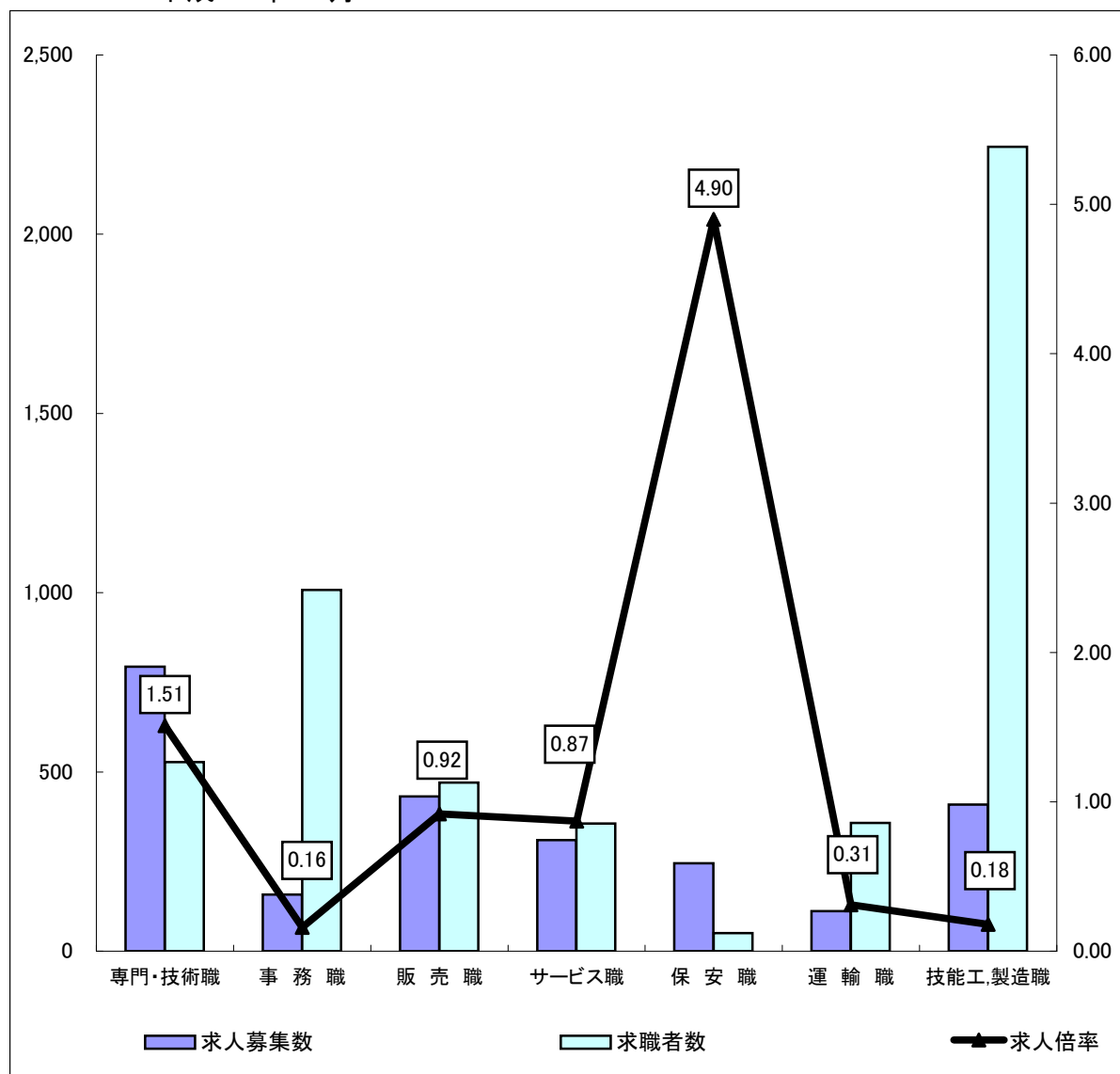
(注)

- この数値は、京都市内北部3公共職業安定所の合計数です。
- 求人募集数・求職者数・求人倍率は、正式にはそれぞれ有効求人数・有効求職者数・有効求人倍率といいます。
- 求人倍率は、求職者1人あたりの求人募集数を意味しています。
- 「職業」の合計欄には、「管理職」「農林漁業職」「職業分類不能」を含みます。
- 常用とは、雇用契約において雇用期間の定めがないか又は4ヶ月以上の雇用期間が定められているもの(季節労働者を除く)をいいます。
- 常用的パートとは、パートタイムの内雇用期間の定めがないか又は4ヶ月以上の雇用期間によって就労するものをいいます。

# 求人・求職バランスシート(常用)

ハローワーク北部3所

平成21年 9月



\*求人募集数・求職者数は左目盛(人)、求人倍率は右目盛(倍)

	専門・技術職	事務職	販売職	サービス職	保安職	運輸職	技能工・製造職	計
求人募集数	794	158	432	310	245	112	409	2,474
求職者数	527	1,008	470	356	50	358	2,244	5,095
求人倍率	1.51	0.16	0.92	0.87	4.90	0.31	0.18	0.49

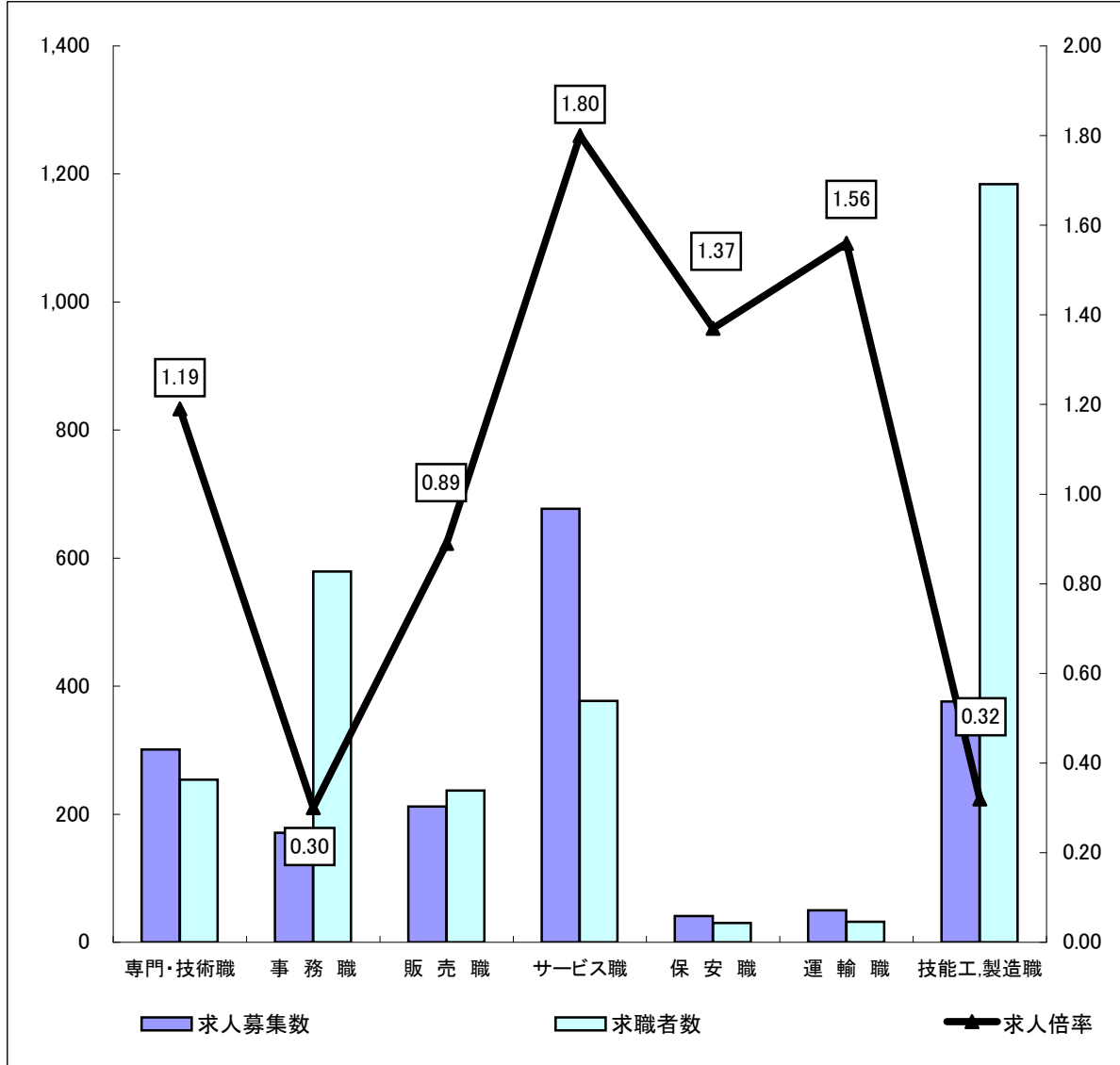
- (注) 1 求人募集数・求職者数・求人倍率は正式にはそれぞれ有効求人数・有効求職者数・有効求人倍率といいます。  
 2 求人倍率は、求職者1人あたりの求人募集数を意味しています。  
 3 [職業]の合計欄には、[管理職] [農林漁業職] [職業分類不能] を含みます。  
 4 常用とは、雇用契約において雇用期間の定めがないか又は4ヶ月以上の雇用期間が定められているもの(季節労働者を除く)をいいます。  
 5 常用的パートとは、パートタイムのうち雇用期間の定めがないか又は4ヶ月以上の雇用期間によって就労するものをいいます。



# 求人・求職バランスシート(常用的パート)

ハローワーク北部3所

平成21年 9月



\*求人募集数・求職者数は左目盛(人)、求人倍率は右目盛(倍)

	専門・技術職	事務職	販売職	サービス職	保安職	運輸職	技能工・製造職	計
求人募集数	301	171	212	677	41	50	376	1,839
求職者数	254	579	237	377	30	32	1,184	2,738
求人倍率	1.19	0.30	0.89	1.80	1.37	1.56	0.32	0.67

- (注) 1 求人募集数・求職者数・求人倍率は正式にはそれぞれ有効求人数・有効求職者数・有効求人倍率といいます。  
 2 求人倍率は、求職者1人あたりの求人募集数を意味しています。  
 3 [職業]の合計欄には、[管理職] [農林漁業職] [職業分類不能] を含みます。