

求人・求職バランスシート

平成21年 7月

京都労働局

職業別	年齢別	常 用					常 用 的 パ ー ト						
		合 計	～24歳	25歳～	35歳～	45歳～	55歳～	合 計	～24歳	25歳～	35歳～	45歳～	55歳～
合 計	求人募集数	17,467	4,086	4,031	3,277	2,705	3,368	11,408	2,128	2,124	2,111	2,104	2,941
	求職者数	45,533	5,365	14,458	10,429	6,968	8,313	19,214	1,339	4,055	4,016	2,919	6,885
	求人倍率	0.38	0.76	0.28	0.31	0.39	0.41	0.59	1.59	0.52	0.53	0.72	0.43
専門・技術職	求人募集数	4,710	997	984	920	854	955	2,750	512	510	507	504	717
	求職者数	6,328	686	2,379	1,446	948	869	1,968	143	635	466	285	439
	求人倍率	0.74	1.45	0.41	0.64	0.90	1.10	1.40	3.58	0.80	1.09	1.77	1.63
事務職	求人募集数	1,210	322	306	218	160	204	1,170	222	217	212	212	307
	求職者数	12,177	1,467	4,652	2,861	1,571	1,626	4,903	236	1,478	1,457	747	985
	求人倍率	0.10	0.22	0.07	0.08	0.10	0.13	0.24	0.94	0.15	0.15	0.28	0.31
販売職	求人募集数	2,696	728	705	508	339	416	1,172	224	221	218	216	293
	求職者数	5,345	743	1,762	1,158	892	790	1,598	211	386	289	250	462
	求人倍率	0.50	0.98	0.40	0.44	0.38	0.53	0.73	1.06	0.57	0.75	0.86	0.63
サービス職	求人募集数	2,889	782	764	524	356	463	3,717	700	698	694	692	933
	求職者数	2,779	396	810	574	472	527	1,780	179	348	270	274	709
	求人倍率	1.04	1.97	0.94	0.91	0.75	0.88	2.09	3.91	2.01	2.57	2.53	1.32
保安職	求人募集数	1,950	357	358	358	356	521	164	36	31	30	27	40
	求職者数	295	10	27	36	61	161	142	1	6	7	10	118
	求人倍率	6.61	35.70	13.26	9.94	5.84	3.24	1.15	36.00	5.17	4.29	2.70	0.34
運輸職	求人募集数	1,521	306	299	285	275	356	498	90	90	89	86	143
	求職者数	1,783	83	291	481	377	551	261	3	17	25	22	194
	求人倍率	0.85	3.69	1.03	0.59	0.73	0.65	1.91	30.00	5.29	3.56	3.91	0.74
技能工、製造職	求人募集数	2,383	600	588	434	339	422	1,911	362	355	354	352	488
	求職者数	10,592	1,044	2,645	2,574	1,840	2,489	5,166	260	601	841	825	2,639
	求人倍率	0.22	0.57	0.22	0.17	0.18	0.17	0.37	1.39	0.59	0.42	0.43	0.18

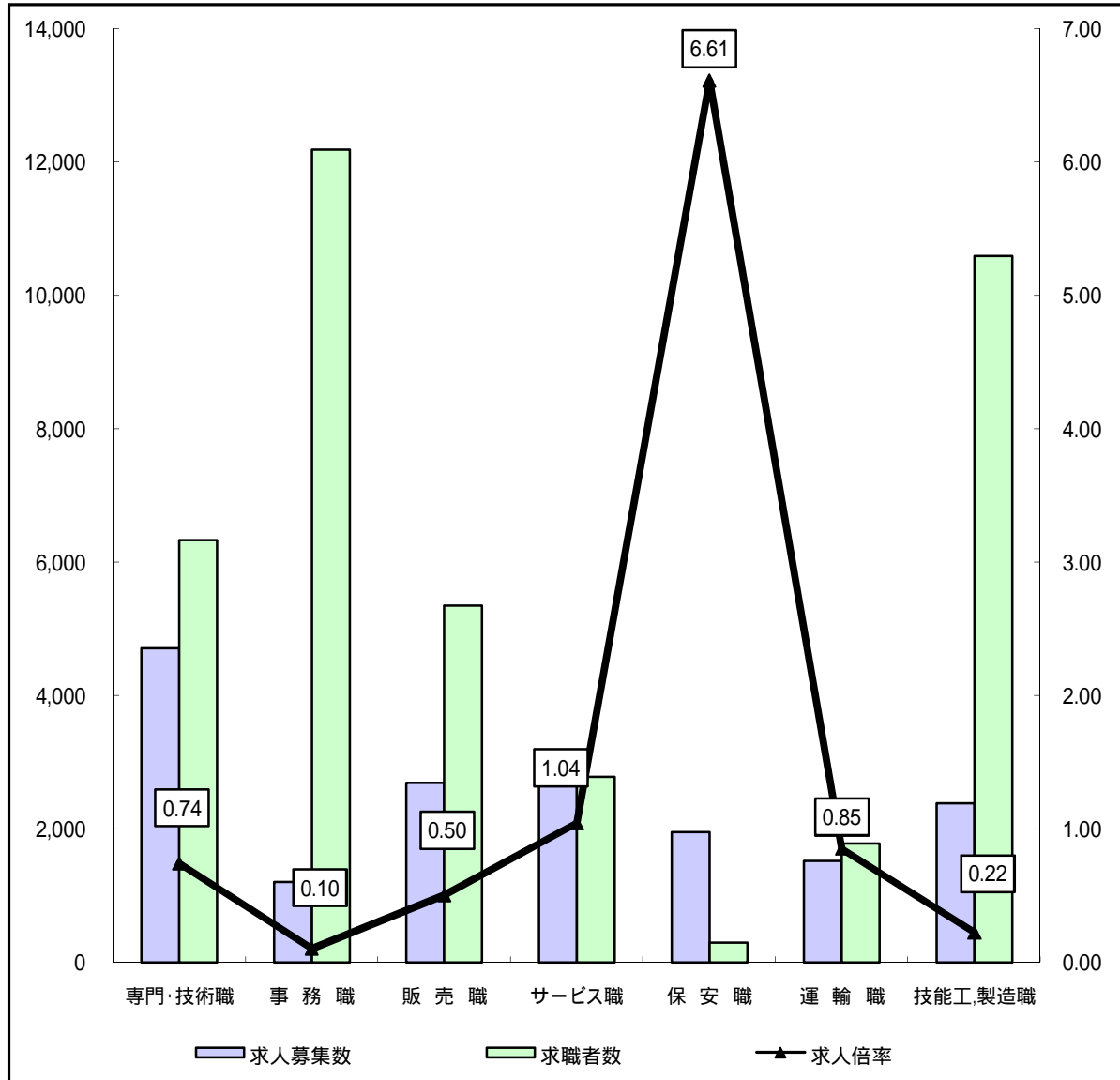
(注)

- この数値は、京都労働局管内の公共職業安定所の合計数です。
- 求人募集数・求職者数・求人倍率は、正式にはそれぞれ有効求人数・有効求職者数・有効求人倍率といたします。
- 求人倍率は、求職者1人あたりの求人募集数を意味しています。
- 「職業」の合計欄には、「管理職」「農林漁業職」「職業分類不能」を含みます。
- 常用とは、雇用契約において雇用期間の定めがないか又は4ヶ月以上の雇用期間が定められているもの(季節労働者を除く)をいいます。
- 常用的パートとは、パートタイムの内雇用期間の定めがないか又は4ヶ月以上の雇用期間によって就労するものをいいます。

求人・求職バランスシート(常用)

京都労働局

平成21年 7月



*求人募集数・求職者数は左目盛(人)、求人倍率は右目盛(倍)

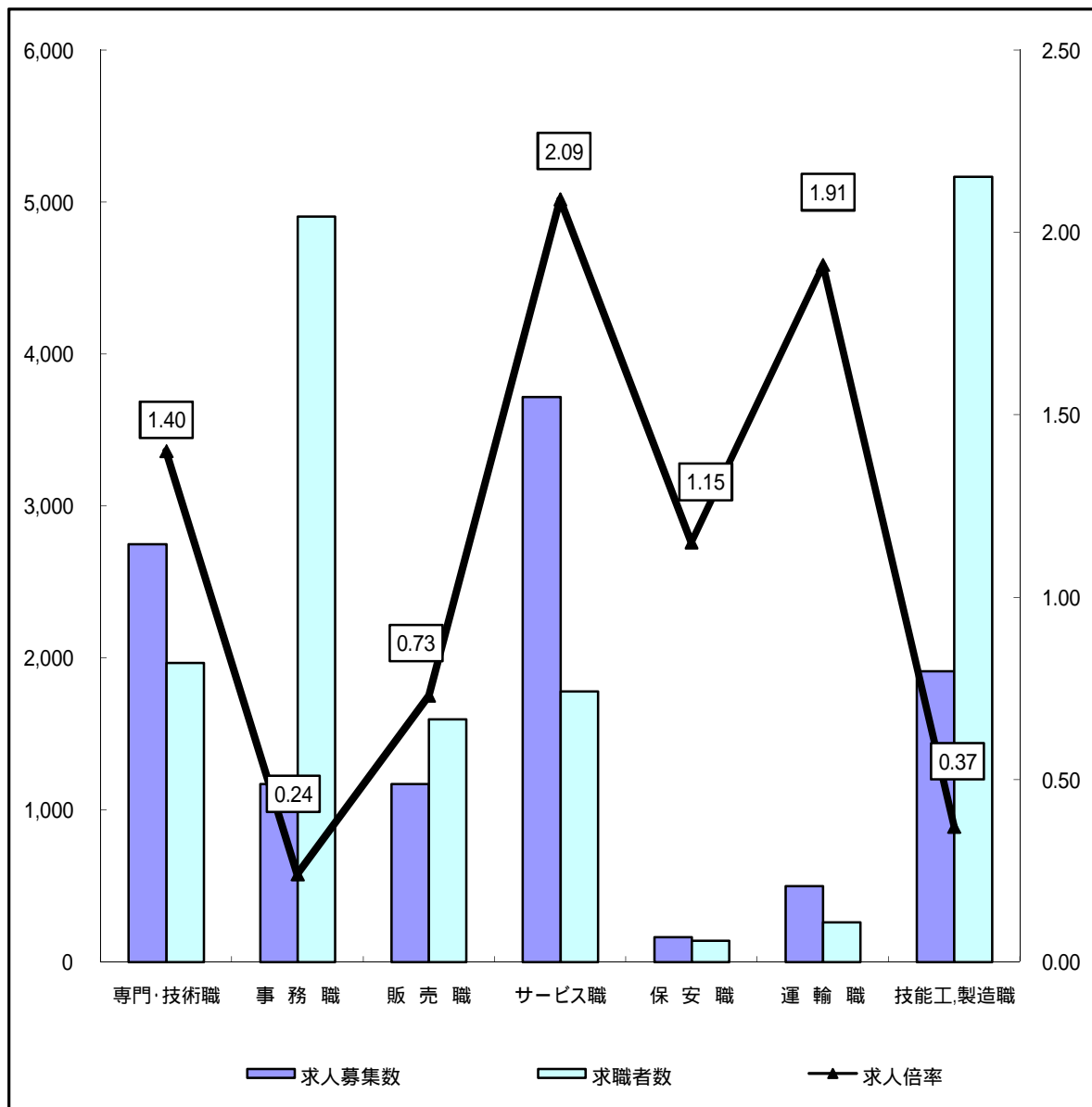
	専門・技術職	事務職	販売職	サービス職	保安職	運輸職	技能工・製造職	計
求人募集数	4,710	1,210	2,696	2,889	1,950	1,521	2,383	17,467
求職者数	6,328	12,177	5,345	2,779	295	1,783	10,592	45,533
求人倍率	0.74	0.10	0.50	1.04	6.61	0.85	0.22	0.38

- (注) 1 求人募集数・求職者数・求人倍率は正式にはそれぞれ有効求人人数・有効求職者数・有効求人倍率といひます。
 2 求人倍率は、求職者1人あたりの求人募集数を意味しています。
 3 [職業]の合計欄には、[管理職] [農林漁業職] [職業分類不能] を含みます。
 4 常用とは、雇用契約において雇用期間の定めがないか又は4ヶ月以上の雇用期間が定められているもの(季節労働者を除く)をいひます。
 5 常用的パートとは、パートタイムのうち雇用期間の定めがないか又は4ヶ月以上の雇用期間によって就労するものをいひます。

求人・求職バランスシート(常用的パート)

京都労働局

平成21年 7月



*求人募集数・求職者数は左目盛(人)、求人倍率は右目盛(倍)

	専門・技術職	事務職	販売職	サービス職	保安職	運輸職	技能工・製造職	計
求人募集数	2,750	1,170	1,172	3,717	164	498	1,911	11,408
求職者数	1,968	4,903	1,598	1,780	142	261	5,166	19,214
求人倍率	1.40	0.24	0.73	2.09	1.15	1.91	0.37	0.59

- (注) 1 求人募集数・求職者数・求人倍率は正式にはそれぞれ有効求人人数・有効求職者数・有効求人倍率といいます。
 2 求人倍率は、求職者1人あたりの求人募集数を意味しています。
 3 [職業]の合計欄には、[管理職] [農林漁業職] [職業分類不能] を含みます。

求人・求職バランスシート

平成21年 7月

ハローワーク南部5所

職業別		年齢別	常 用					常 用 的 パ ー ト					
			合 計	～24歳	25歳～	35歳～	45歳～	55歳～	合 計	～24歳	25歳～	35歳～	45歳～
合 計	求人募集数	15,293	3,636	3,556	2,866	2,352	2,883	9,867	1,856	1,847	1,830	1,817	2,517
	求職者数	39,369	4,259	12,865	9,271	5,887	7,087	16,343	1,054	3,424	3,467	2,461	5,937
	求人倍率	0.39	0.85	0.28	0.31	0.40	0.41	0.60	1.76	0.54	0.53	0.74	0.42
専 門 ・ 技 術 職	求人募集数	4,047	884	849	796	733	785	2,450	466	459	453	443	629
	求職者数	5,728	570	2,208	1,337	830	783	1,704	118	545	416	245	380
	求人倍率	0.71	1.55	0.38	0.60	0.88	1.00	1.44	3.95	0.84	1.09	1.81	1.66
事 務 職	求人募集数	1,068	303	274	186	136	169	1,021	202	190	184	180	265
	求職者数	10,809	1,168	4,193	2,617	1,400	1,431	4,299	188	1,292	1,281	665	873
	求人倍率	0.10	0.26	0.07	0.07	0.10	0.12	0.24	1.07	0.15	0.14	0.27	0.30
販 売 職	求人募集数	2,276	652	609	420	268	327	958	194	185	179	176	224
	求職者数	4,733	585	1,592	1,057	779	720	1,352	155	322	248	216	411
	求人倍率	0.48	1.11	0.38	0.40	0.34	0.45	0.71	1.25	0.57	0.72	0.81	0.55
サ ー ビ ス 職	求人募集数	2,621	740	715	468	308	390	3,177	609	604	595	593	776
	求職者数	2,376	284	716	509	411	456	1,421	121	262	215	219	604
	求人倍率	1.10	2.61	1.00	0.92	0.75	0.86	2.24	5.03	2.31	2.77	2.71	1.28
保 安 職	求人募集数	1,733	328	321	315	310	459	123	33	27	22	18	23
	求職者数	236	7	22	29	49	129	118	1	6	5	9	97
	求人倍率	7.34	46.86	14.59	10.86	6.33	3.56	1.04	33.00	4.50	4.40	2.00	0.24
運 輸 職	求人募集数	1,431	294	281	269	257	330	442	85	82	77	74	124
	求職者数	1,419	70	235	387	289	438	226	2	17	23	21	163
	求人倍率	1.01	4.20	1.20	0.70	0.89	0.75	1.96	42.50	4.82	3.35	3.52	0.76
技 能 工 ・ 製 造 職	求人募集数	2,024	524	498	366	287	349	1,672	322	313	309	303	425
	求職者数	8,061	719	2,070	2,064	1,345	1,863	3,898	179	415	626	597	2,081
	求人倍率	0.25	0.73	0.24	0.18	0.21	0.19	0.43	1.80	0.75	0.49	0.51	0.20

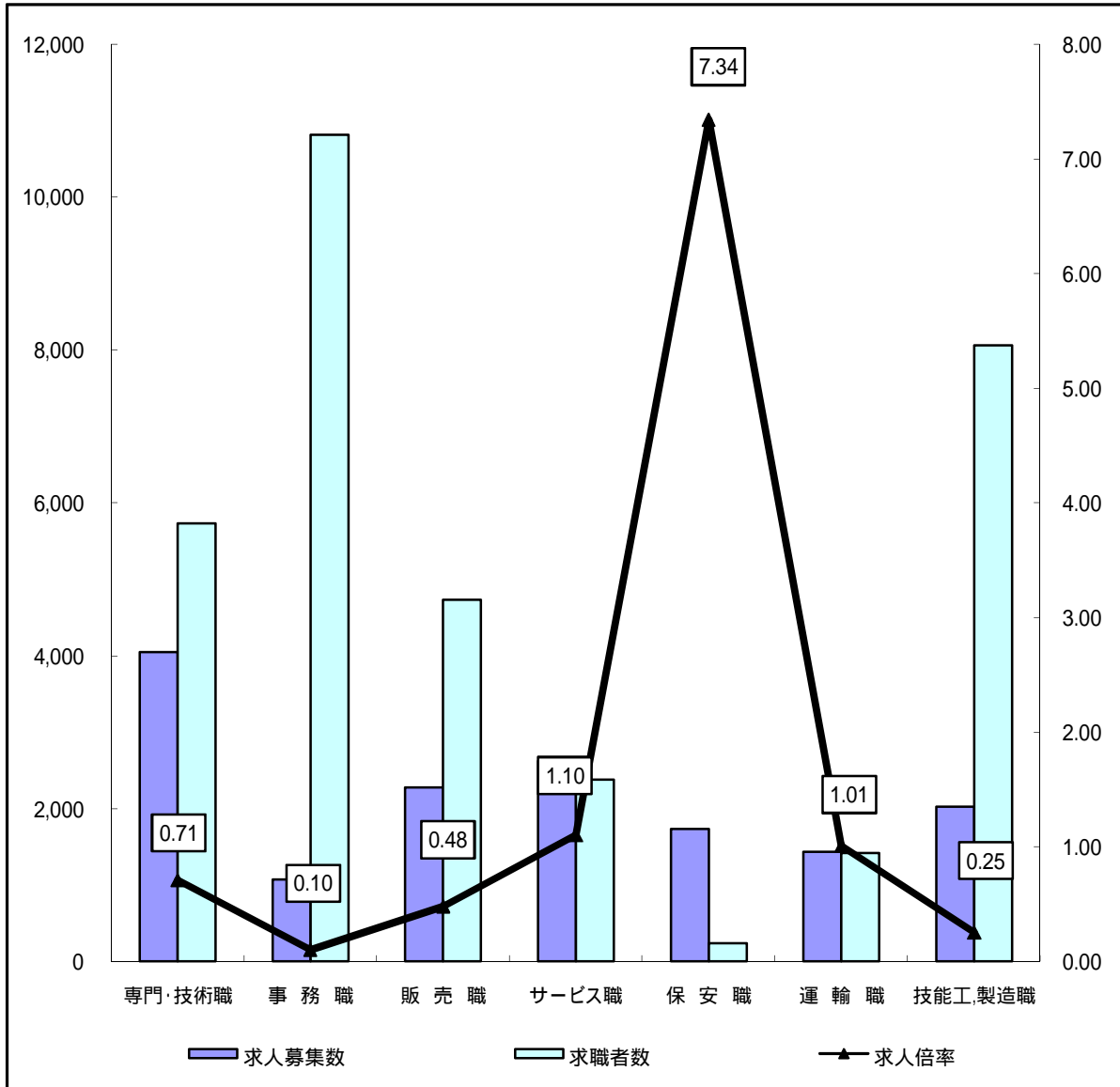
(注)

- この数値は、京都府内南部5公共職業安定所の合計数です。
- 求人募集数・求職者数・求人倍率は、正式にはそれぞれ有効求人数・有効求職者数・有効求人倍率といえます。
- 求人倍率は、求職者1人あたりの求人募集数を意味しています。
- 「職業」の合計欄には、「管理職」「農林漁業職」「職業分類不能」を含みます。
- 常用とは、雇用契約において雇用期間の定めがないか又は4ヶ月以上の雇用期間が定められているもの(季節労働者を除く)をいいます。
- 常用的パートとは、パートタイムの内雇用期間の定めがないか又は4ヶ月以上の雇用期間によって就労するものをいいます。

求人・求職バランスシート(常用)

ハローワーク南部5所

平成21年 7月



*求人募集数・求職者数は左目盛(人)、求人倍率は右目盛(倍)

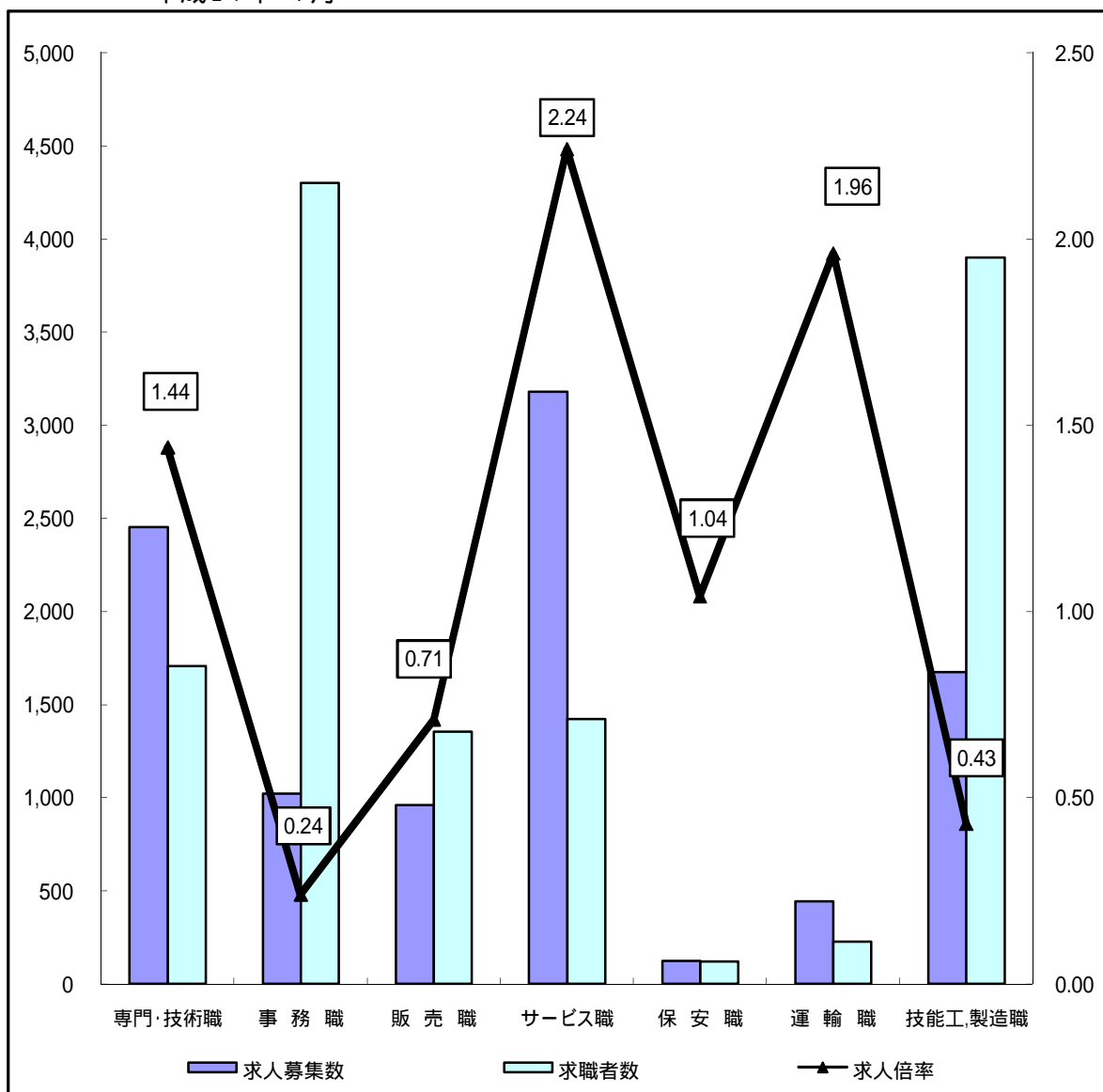
	専門・技術職	事務職	販売職	サービス職	保安職	運輸職	技能工・製造職	計
求人募集数	4,047	1,068	2,276	2,621	1,733	1,431	2,024	15,293
求職者数	5,728	10,809	4,733	2,376	236	1,419	8,061	39,369
求人倍率	0.71	0.10	0.48	1.10	7.34	1.01	0.25	0.39

- (注) 1 求人募集数・求職者数・求人倍率は正式にはそれぞれ有効求人人数・有効求職者数・有効求人倍率といえます。
 2 求人倍率は、求職者1人あたりの求人募集数を意味しています。
 3 [職業]の合計欄には、[管理職] [農林漁業職] [職業分類不能] を含みます。
 4 常用とは、雇用契約において雇用期間の定めがないか又は4ヶ月以上の雇用期間が定められているもの(季節労働者を除く)をいいます。
 5 常用的パートとは、パートタイムのうち雇用期間の定めがないか又は4ヶ月以上の雇用期間によって就労するものをいいます。

求人・求職バランスシート(常用的パート)

ハローワーク南部5所

平成21年 7月



*求人募集数・求職者数は左目盛(人)、求人倍率は右目盛(倍)

	専門・技術職	事務職	販売職	サービス職	保安職	運輸職	技能工・製造職	計
求人募集数	2,450	1,021	958	3,177	123	442	1,672	9,867
求職者数	1,704	4,299	1,352	1,421	118	226	3,898	16,343
求人倍率	1.44	0.24	0.71	2.24	1.04	1.96	0.43	0.60

- (注) 1 求人募集数・求職者数・求人倍率は正式にはそれぞれ有効求人数・有効求職者数・有効求人倍率といえます。
 2 求人倍率は、求職者1人あたりの求人募集数を意味しています。
 3 [職業]の合計欄には、[管理職] [農林漁業職] [職業分類不能] を含みます。

求人・求職バランスシート

平成21年 7月

ハローワーク北部3所

職業別		年齢別	常 用					常 用 的 パ ー ト					
			合 計	～24歳	25歳～	35歳～	45歳～	55歳～	合 計	～24歳	25歳～	35歳～	45歳～
合 計	求人募集数	2,174	499	473	393	338	471	1,541	292	284	278	276	411
	求職者数	5,319	715	1,276	1,086	1,034	1,208	2,784	241	598	547	453	945
	求人倍率	0.41	0.70	0.37	0.36	0.33	0.39	0.55	1.21	0.47	0.51	0.61	0.43
専門・技術職	求人募集数	663	146	132	115	110	160	300	57	56	55	54	78
	求職者数	486	67	124	102	107	86	249	17	84	50	39	59
	求人倍率	1.36	2.18	1.06	1.13	1.03	1.86	1.20	3.35	0.67	1.10	1.38	1.32
事務職	求人募集数	142	51	33	18	16	24	149	35	31	27	23	33
	求職者数	1,054	158	337	218	156	185	579	38	176	174	79	112
	求人倍率	0.13	0.32	0.10	0.08	0.10	0.13	0.26	0.92	0.18	0.16	0.29	0.29
販売職	求人募集数	420	111	102	75	58	74	214	42	41	37	36	58
	求職者数	436	77	107	86	98	68	235	49	61	41	34	50
	求人倍率	0.96	1.44	0.95	0.87	0.59	1.09	0.91	0.86	0.67	0.90	1.06	1.16
サービス職	求人募集数	268	65	56	48	41	58	540	102	99	98	98	143
	求職者数	357	82	85	61	59	70	352	54	83	55	55	105
	求人倍率	0.75	0.79	0.66	0.79	0.69	0.83	1.53	1.89	1.19	1.78	1.78	1.36
保安職	求人募集数	217	43	42	41	38	53	41	8	8	8	7	10
	求職者数	58	3	4	7	12	32	24	0	0	2	1	21
	求人倍率	3.74	14.33	10.50	5.86	3.17	1.66	1.71	0.00	0.00	4.00	7.00	0.48
運輸職	求人募集数	90	30	19	15	14	12	56	12	11	10	10	13
	求職者数	360	12	54	93	88	113	35	1	0	2	1	31
	求人倍率	0.25	2.50	0.35	0.16	0.16	0.11	1.60	12.00	0.00	5.00	10.00	0.42
技能工、製造職	求人募集数	359	108	88	56	45	62	239	55	50	42	40	52
	求職者数	2,441	295	539	494	491	622	1,258	77	181	215	228	557
	求人倍率	0.15	0.37	0.16	0.11	0.09	0.10	0.19	0.71	0.28	0.20	0.18	0.09

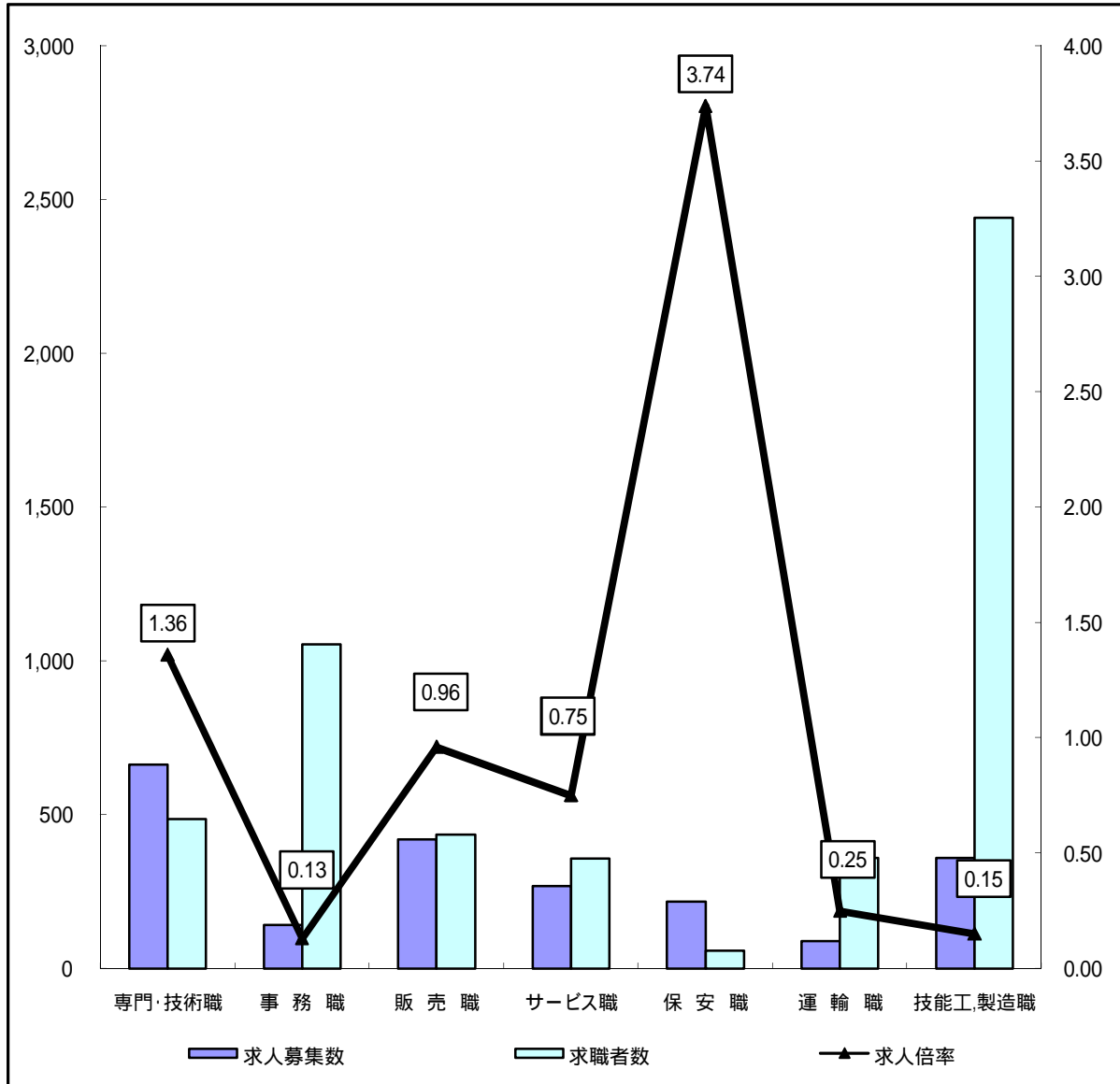
(注)

- この数値は、京都府内北部3公共職業安定所の合計数です。
- 求人募集数・求職者数・求人倍率は、正式にはそれぞれ有効求人数・有効求職者数・有効求人倍率といえます。
- 求人倍率は、求職者1人あたりの求人募集数を意味しています。
- 「職業」の合計欄には、「管理職」「農林漁業職」「職業分類不能」を含みます。
- 常用とは、雇用契約において雇用期間の定めがないか又は4ヶ月以上の雇用期間が定められているもの(季節労働者を除く)をいいます。
- 常用的パートとは、パートタイムの内雇用期間の定めがないか又は4ヶ月以上の雇用期間によって就労するものをいいます。

求人・求職バランスシート(常用)

ハローワーク北部3所

平成21年 7月



*求人募集数・求職者数は左目盛(人)、求人倍率は右目盛(倍)

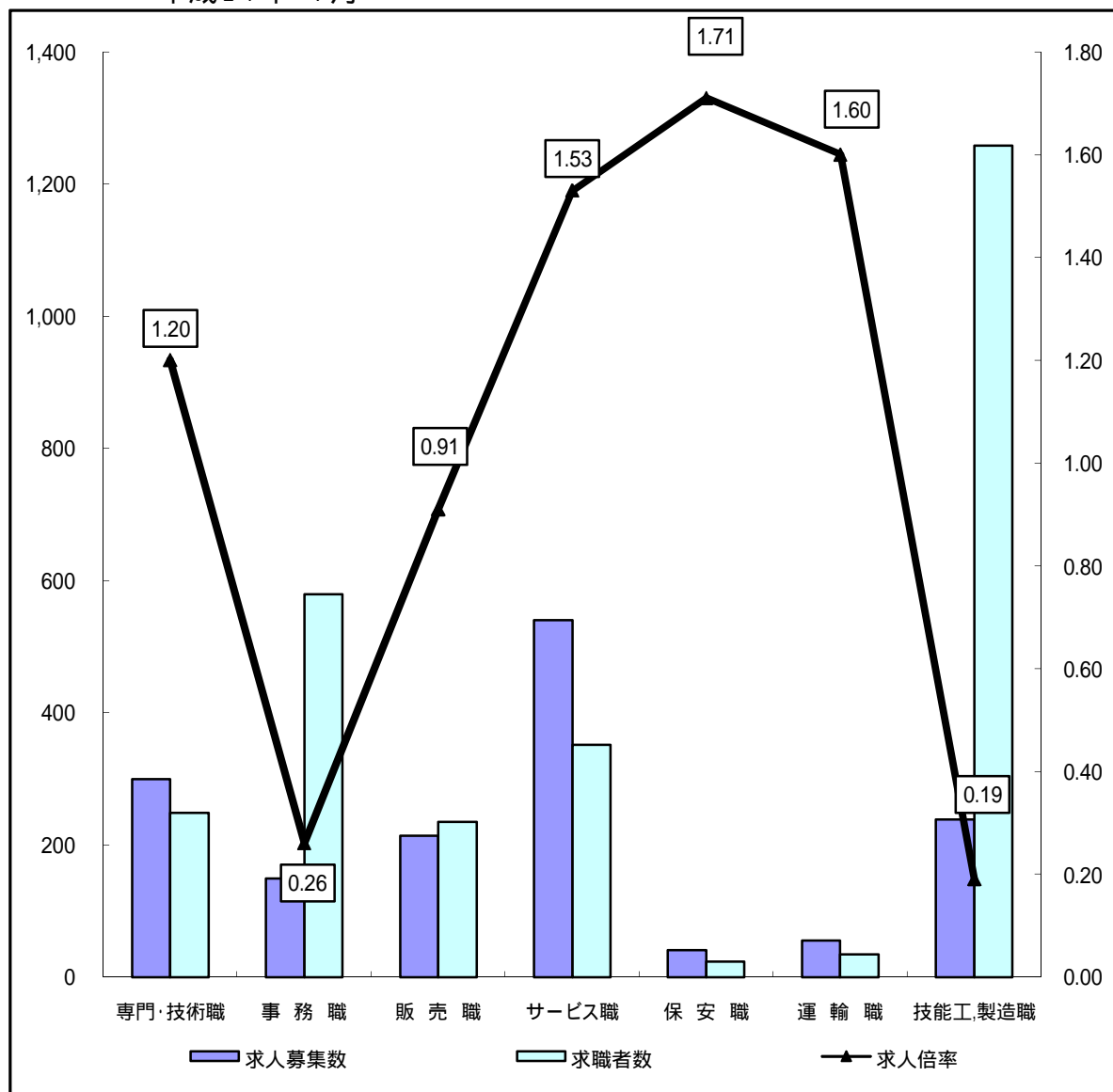
	専門・技術職	事務職	販売職	サービス職	保安職	運輸職	技能工・製造職	計
求人募集数	663	142	420	268	217	90	359	2,174
求職者数	486	1,054	436	357	58	360	2,441	5,319
求人倍率	1.36	0.13	0.96	0.75	3.74	0.25	0.15	0.41

- (注) 1 求人募集数・求職者数・求人倍率は正式にはそれぞれ有効求人数・有効求職者数・有効求人倍率といいます。
 2 求人倍率は、求職者1人あたりの求人募集数を意味しています。
 3 [職業]の合計欄には、[管理職] [農林漁業職] [職業分類不能] を含みます。
 4 常用とは、雇用契約において雇用期間の定めがないか又は4ヶ月以上の雇用期間が定められているもの(季節労働者を除く)をいいます。
 5 常用的パートとは、パートタイムのうち雇用期間の定めがないか又は4ヶ月以上の雇用期間によって就労するものをいいます。

求人・求職バランスシート(常用的パート)

ハローワーク北部3所

平成21年 7月



*求人募集数・求職者数は左目盛(人)、求人倍率は右目盛(倍)

	専門・技術職	事務職	販売職	サービス職	保安職	運輸職	技能工・製造職	計
求人募集数	300	149	214	540	41	56	239	1,541
求職者数	249	579	235	352	24	35	1,258	2,784
求人倍率	1.20	0.26	0.91	1.53	1.71	1.60	0.19	0.55

- (注) 1 求人募集数・求職者数・求人倍率は正式にはそれぞれ有効求人数・有効求職者数・有効求人倍率といえます。
 2 求人倍率は、求職者1人あたりの求人募集数を意味しています。
 3 [職業]の合計欄には、[管理職] [農林漁業職] [職業分類不能] を含みます。