

求人・求職バランスシート

平成21年 5月

京都労働局

職業別		年齢別	常 用					常 用 的 パ ー ト					
			合 計	～24歳	25歳～	35歳～	45歳～	55歳～	合 計	～24歳	25歳～	35歳～	45歳～
合 計	求人募集数	17,422	4,050	3,976	3,261	2,742	3,393	12,464	2,322	2,317	2,314	2,310	3,201
	求職者数	45,893	5,974	14,440	10,232	6,874	8,373	19,750	1,656	4,165	4,078	2,889	6,962
	求人倍率	0.38	0.68	0.28	0.32	0.40	0.41	0.63	1.40	0.56	0.57	0.80	0.46
専門・技術職	求人募集数	4,776	1,023	1,005	931	867	950	2,761	516	513	508	506	718
	求職者数	6,404	795	2,386	1,392	951	880	2,049	137	714	459	288	451
	求人倍率	0.75	1.29	0.42	0.67	0.91	1.08	1.35	3.77	0.72	1.11	1.76	1.59
事務職	求人募集数	1,167	298	282	205	166	216	1,124	214	209	206	206	289
	求職者数	12,135	1,625	4,572	2,762	1,546	1,630	5,013	263	1,484	1,494	780	992
	求人倍率	0.10	0.18	0.06	0.07	0.11	0.13	0.22	0.81	0.14	0.14	0.26	0.29
販売職	求人募集数	2,723	726	704	507	351	435	1,408	270	267	263	262	346
	求職者数	5,311	857	1,729	1,113	834	778	1,565	250	375	279	233	428
	求人倍率	0.51	0.85	0.41	0.46	0.42	0.56	0.90	1.08	0.71	0.94	1.12	0.81
サービス職	求人募集数	3,220	825	806	592	434	563	4,532	851	846	845	844	1,146
	求職者数	2,749	442	762	540	478	527	1,790	205	352	289	268	676
	求人倍率	1.17	1.87	1.06	1.10	0.91	1.07	2.53	4.15	2.40	2.92	3.15	1.70
保安職	求人募集数	1,546	287	286	283	280	410	175	32	32	32	32	47
	求職者数	335	13	26	28	58	210	146	4	6	5	9	122
	求人倍率	4.61	22.08	11.00	10.11	4.83	1.95	1.20	8.00	5.33	6.40	3.56	0.39
運輸職	求人募集数	1,517	307	299	287	274	350	444	82	81	78	76	127
	求職者数	1,747	82	297	478	343	547	308	6	16	31	24	231
	求人倍率	0.87	3.74	1.01	0.60	0.80	0.64	1.44	13.67	5.06	2.52	3.17	0.55
技能工、製造職	求人募集数	2,286	574	554	415	331	412	1,977	374	368	367	366	502
	求職者数	10,890	1,114	2,774	2,620	1,881	2,501	5,228	333	578	860	810	2,647
	求人倍率	0.21	0.52	0.20	0.16	0.18	0.16	0.38	1.12	0.64	0.43	0.45	0.19

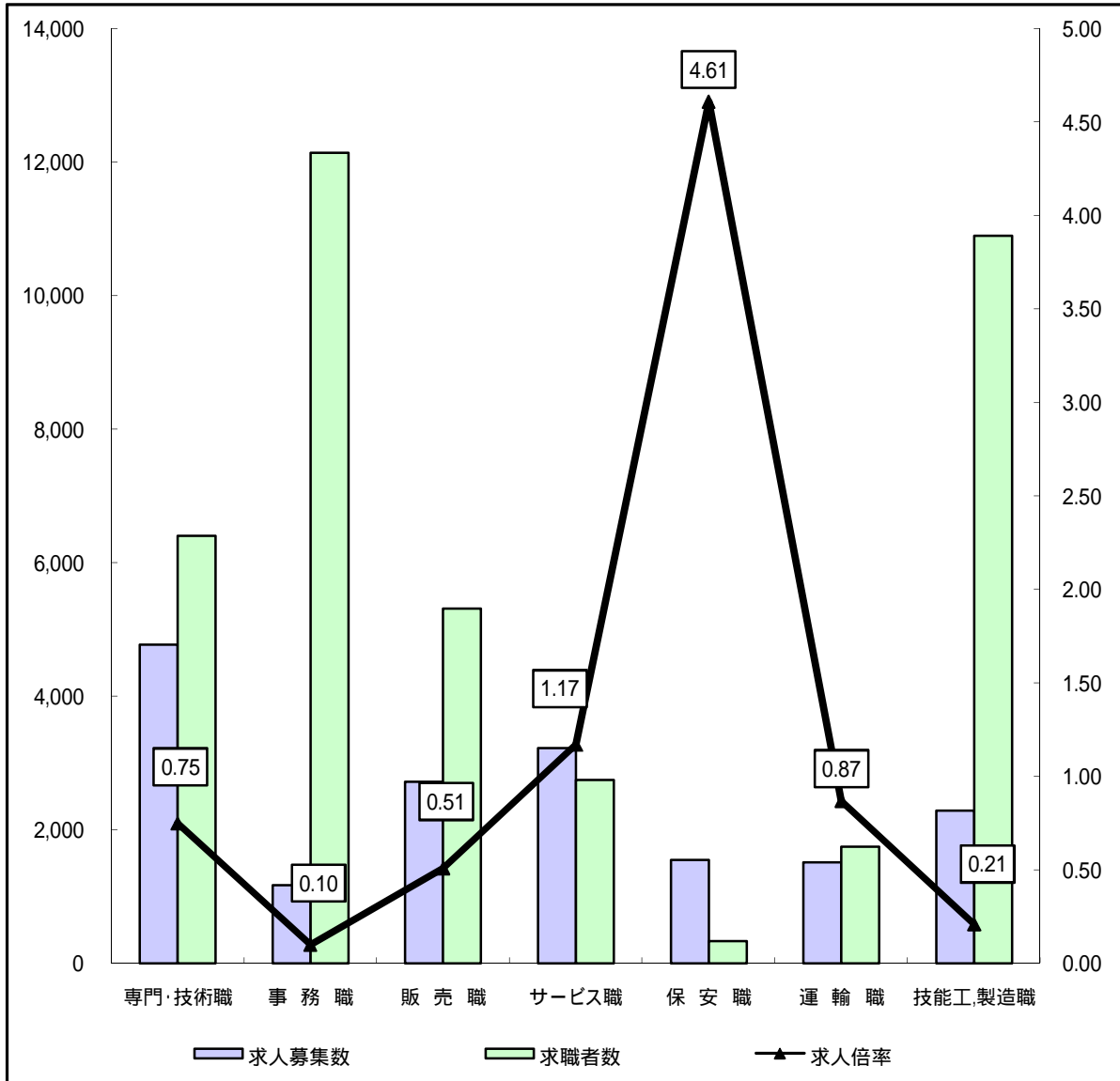
(注)

- この数値は、京都労働局管内の公共職業安定所の合計数です。
- 求人募集数・求職者数・求人倍率は、正式にはそれぞれ有効求人数・有効求職者数・有効求人倍率といたします。
- 求人倍率は、求職者1人あたりの求人募集数を意味しています。
- 「職業」の合計欄には、「管理職」「農林漁業職」「職業分類不能」を含みます。
- 常用とは、雇用契約において雇用期間の定めがないか又は4ヶ月以上の雇用期間が定められているもの(季節労働者を除く)をいいます。
- 常用的パートとは、パートタイムの内雇用期間の定めがないか又は4ヶ月以上の雇用期間によって就労するものをいいます。

求人・求職バランスシート(常用)

京都労働局

平成21年 5月



*求人募集数・求職者数は左目盛(人)、求人倍率は右目盛(倍)

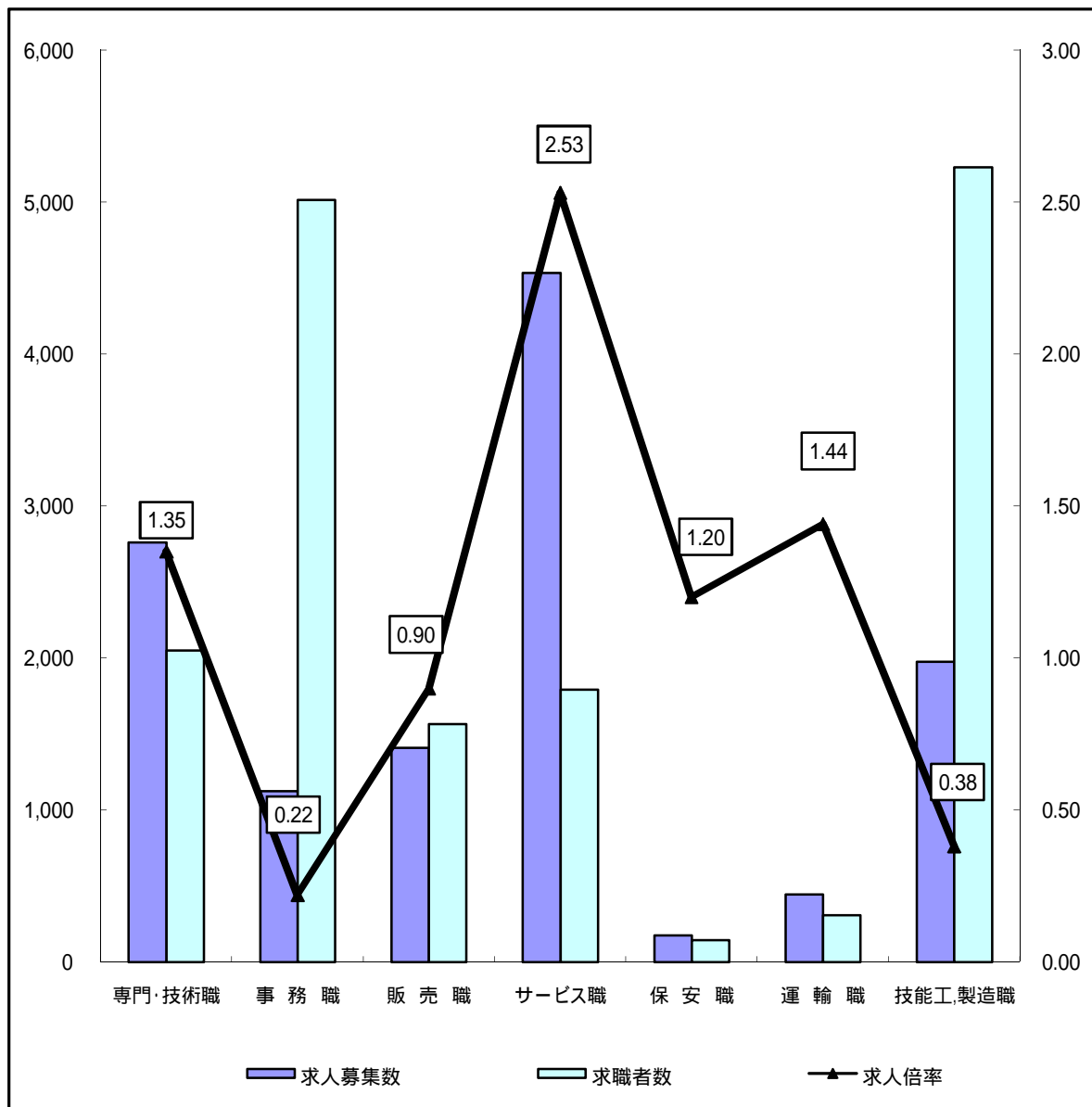
	専門・技術職	事務職	販売職	サービス職	保安職	運輸職	技能工・製造職	計
求人募集数	4,776	1,167	2,723	3,220	1,546	1,517	2,286	17,422
求職者数	6,404	12,135	5,311	2,749	335	1,747	10,890	45,893
求人倍率	0.75	0.10	0.51	1.17	4.61	0.87	0.21	0.38

- (注) 1 求人募集数・求職者数・求人倍率は正式にはそれぞれ有効求人人数・有効求職者数・有効求人倍率といひます。
 2 求人倍率は、求職者1人あたりの求人募集数を意味しています。
 3 [職業]の合計欄には、[管理職] [農林漁業職] [職業分類不能] を含みます。
 4 常用とは、雇用契約において雇用期間の定めがないか又は4ヶ月以上の雇用期間が定められているもの(季節労働者を除く)をいひます。
 5 常用的パートとは、パートタイムのうち雇用期間の定めがないか又は4ヶ月以上の雇用期間によって就労するものをいひます。

求人・求職バランスシート(常用的パート)

京都労働局

平成21年 5月



*求人募集数・求職者数は左目盛(人)、求人倍率は右目盛(倍)

	専門・技術職	事務職	販売職	サービス職	保安職	運輸職	技能工・製造職	計
求人募集数	2,761	1,124	1,408	4,532	175	444	1,977	12,464
求職者数	2,049	5,013	1,565	1,790	146	308	5,228	19,750
求人倍率	1.35	0.22	0.90	2.53	1.20	1.44	0.38	0.63

- (注) 1 求人募集数・求職者数・求人倍率は正式にはそれぞれ有効求人人数・有効求職者数・有効求人倍率といえます。
 2 求人倍率は、求職者1人あたりの求人募集数を意味しています。
 3 [職業]の合計欄には、[管理職] [農林漁業職] [職業分類不能] を含みます。

求人・求職バランスシート

平成21年 5月

ハローワーク南部5所

職業別		年齢別	常 用					常 用 的 パ ー ト					
			合 計	～24歳	25歳～	35歳～	45歳～	55歳～	合 計	～24歳	25歳～	35歳～	45歳～
合 計	求人募集数	15,669	3,689	3,603	2,937	2,454	2,986	10,914	2,050	2,038	2,028	2,019	2,779
	求職者数	39,425	4,687	12,801	9,049	5,784	7,104	16,589	1,321	3,472	3,427	2,410	5,959
	求人倍率	0.40	0.79	0.28	0.32	0.42	0.42	0.66	1.55	0.59	0.59	0.84	0.47
専 門 ・ 技 術 職	求人募集数	4,282	942	900	840	778	822	2,478	474	462	457	450	635
	求職者数	5,719	630	2,203	1,274	827	785	1,748	113	615	392	246	382
	求人倍率	0.75	1.50	0.41	0.66	0.94	1.05	1.42	4.19	0.75	1.17	1.83	1.66
事 務 職	求人募集数	1,051	294	256	177	141	183	988	197	184	182	177	248
	求職者数	10,781	1,309	4,148	2,524	1,378	1,422	4,361	220	1,278	1,296	691	876
	求人倍率	0.10	0.22	0.06	0.07	0.10	0.13	0.23	0.90	0.14	0.14	0.26	0.28
販 売 職	求人募集数	2,388	670	630	435	295	358	1,195	238	231	228	220	278
	求職者数	4,664	656	1,559	1,005	733	711	1,288	179	304	231	199	375
	求人倍率	0.51	1.02	0.40	0.43	0.40	0.50	0.93	1.33	0.76	0.99	1.11	0.74
サ ー ビ ス 職	求人募集数	2,997	801	758	546	393	499	3,973	755	753	746	738	981
	求職者数	2,347	329	670	474	408	466	1,376	138	252	218	211	557
	求人倍率	1.28	2.43	1.13	1.15	0.96	1.07	2.89	5.47	2.99	3.42	3.50	1.76
保 安 職	求人募集数	1,387	261	258	253	252	363	142	30	28	25	24	35
	求職者数	261	8	18	23	44	168	117	3	6	4	6	98
	求人倍率	5.31	32.63	14.33	11.00	5.73	2.16	1.21	10.00	4.67	6.25	4.00	0.36
運 輸 職	求人募集数	1,383	291	279	261	244	308	393	77	71	68	68	109
	求職者数	1,382	69	238	392	265	418	262	3	14	23	23	199
	求人倍率	1.00	4.22	1.17	0.67	0.92	0.74	1.50	25.67	5.07	2.96	2.96	0.55
技 能 工 ・ 製 造 職	求人募集数	2,010	523	483	364	287	353	1,710	328	322	317	312	431
	求職者数	8,240	773	2,141	2,092	1,371	1,863	3,872	232	382	614	570	2,074
	求人倍率	0.24	0.68	0.23	0.17	0.21	0.19	0.44	1.41	0.84	0.52	0.55	0.21

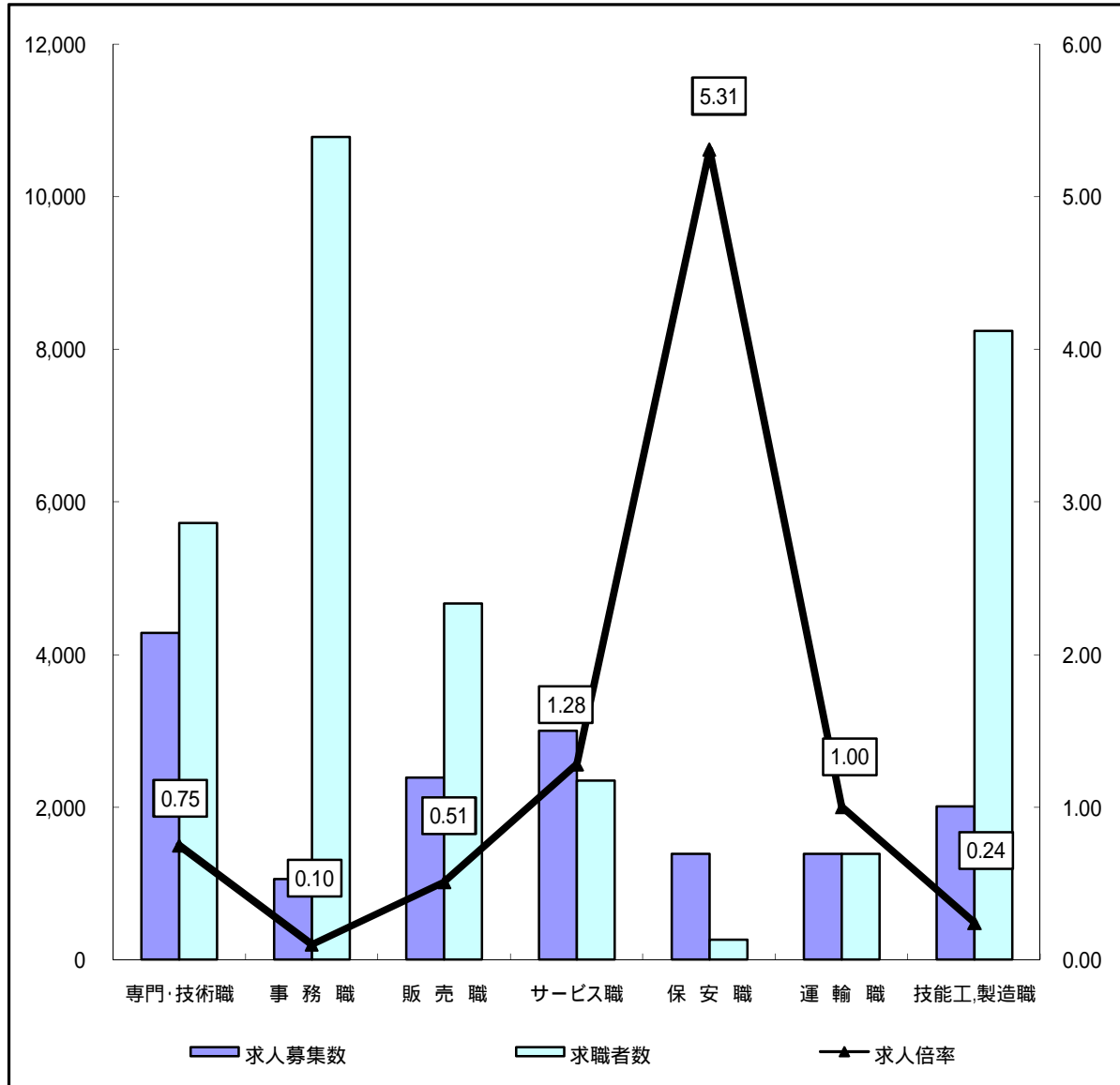
(注)

- この数値は、京都府内南部5公共職業安定所の合計数です。
- 求人募集数・求職者数・求人倍率は、正式にはそれぞれ有効求人数・有効求職者数・有効求人倍率といえます。
- 求人倍率は、求職者1人あたりの求人募集数を意味しています。
- 「職業」の合計欄には、「管理職」「農林漁業職」「職業分類不能」を含みます。
- 常用とは、雇用契約において雇用期間の定めがないか又は4ヶ月以上の雇用期間が定められているもの(季節労働者を除く)をいいます。
- 常用的パートとは、パートタイムの内雇用期間の定めがないか又は4ヶ月以上の雇用期間によって就労するものをいいます。

求人・求職バランスシート(常用)

ハローワーク南部5所

平成21年 5月



*求人募集数・求職者数は左目盛(人)、求人倍率は右目盛(倍)

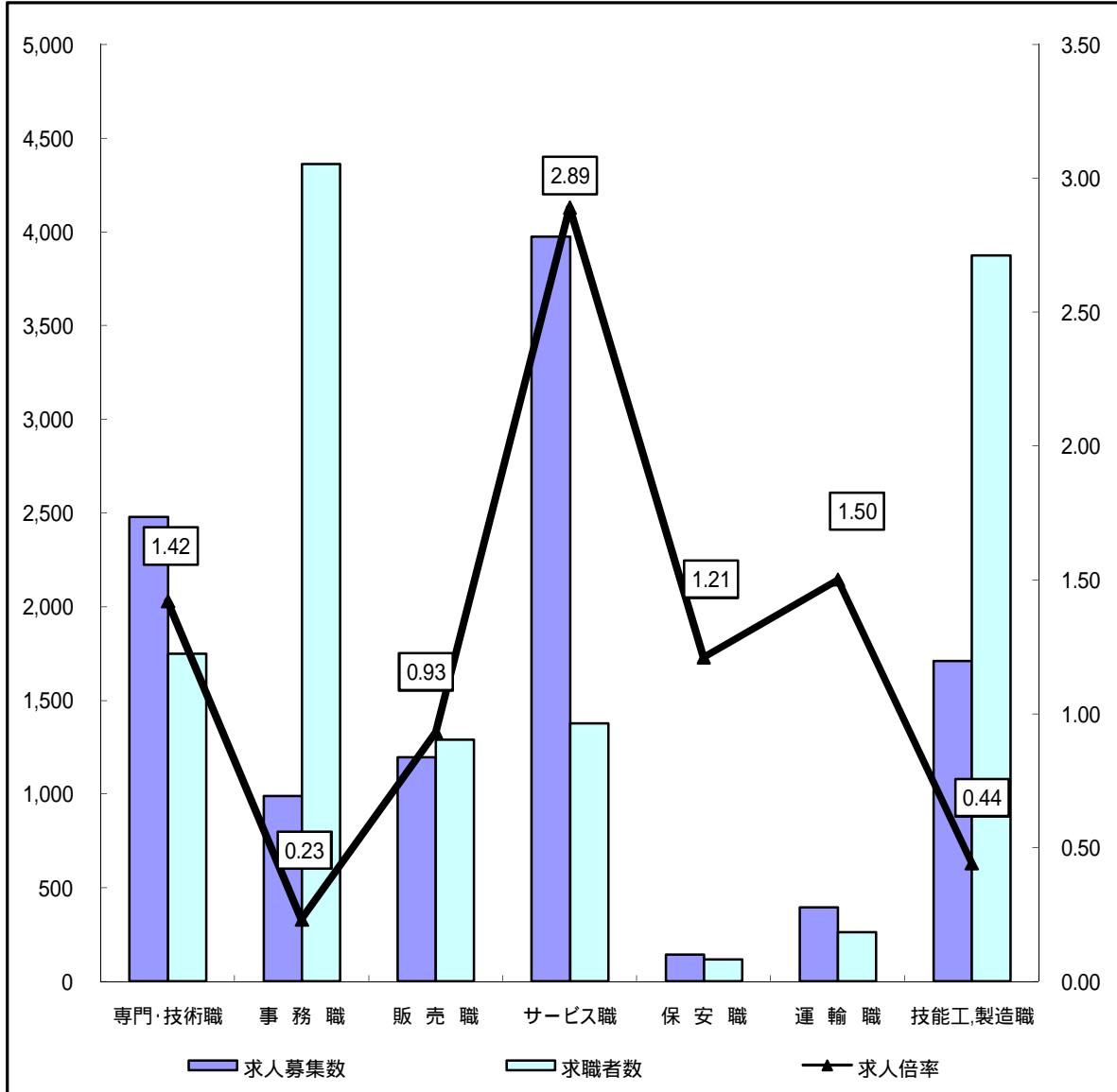
	専門・技術職	事務職	販売職	サービス職	保安職	運輸職	技能工・製造職	計
求人募集数	4,282	1,051	2,388	2,997	1,387	1,383	2,010	15,669
求職者数	5,719	10,781	4,664	2,347	261	1,382	8,240	39,425
求人倍率	0.75	0.10	0.51	1.28	5.31	1.00	0.24	0.40

- (注) 1 求人募集数・求職者数・求人倍率は正式にはそれぞれ有効求人人数・有効求職者数・有効求人倍率といえます。
 2 求人倍率は、求職者1人あたりの求人募集数を意味しています。
 3 [職業]の合計欄には、[管理職] [農林漁業職] [職業分類不能] を含みます。
 4 常用とは、雇用契約において雇用期間の定めがないか又は4ヶ月以上の雇用期間が定められているもの(季節労働者を除く)をいいます。
 5 常用的パートとは、パートタイムのうち雇用期間の定めがないか又は4ヶ月以上の雇用期間によって就労するものをいいます。

求人・求職バランスシート(常用的パート)

ハローワーク南部5所

平成21年 5月



*求人募集数・求職者数は左目盛(人)、求人倍率は右目盛(倍)

	専門・技術職	事務職	販売職	サービス職	保安職	運輸職	技能工・製造職	計
求人募集数	2,478	988	1,195	3,973	142	393	1,710	10,914
求職者数	1,748	4,361	1,288	1,376	117	262	3,872	16,589
求人倍率	1.42	0.23	0.93	2.89	1.21	1.50	0.44	0.66

- (注) 1 求人募集数・求職者数・求人倍率は正式にはそれぞれ有効求人数・有効求職者数・有効求人倍率といえます。
 2 求人倍率は、求職者1人あたりの求人募集数を意味しています。
 3 [職業]の合計欄には、[管理職] [農林漁業職] [職業分類不能] を含みます。

求人・求職バランスシート

平成21年 5月

ハローワーク北部3所

職業別		年齢別	常 用					常 用 的 パ ー ト					
			合 計	～24歳	25歳～	35歳～	45歳～	55歳～	合 計	～24歳	25歳～	35歳～	45歳～
合 計	求人募集数	1,753	398	377	316	276	386	1,550	291	285	283	282	409
	求職者数	5,548	745	1,371	1,135	1,043	1,254	3,078	277	674	650	477	1,000
	求人倍率	0.32	0.53	0.27	0.28	0.26	0.31	0.50	1.05	0.42	0.44	0.59	0.41
専 門 ・ 技 術 職	求人募集数	494	113	100	87	81	113	283	55	53	51	50	74
	求職者数	539	85	133	113	113	95	291	19	94	67	42	69
	求人倍率	0.92	1.33	0.75	0.77	0.72	1.19	0.97	2.89	0.56	0.76	1.19	1.07
事 務 職	求人募集数	116	39	25	17	15	20	136	33	26	24	22	31
	求職者数	1,024	128	323	218	153	202	639	37	201	197	88	116
	求人倍率	0.11	0.30	0.08	0.08	0.10	0.10	0.21	0.89	0.13	0.12	0.25	0.27
販 売 職	求人募集数	335	92	77	60	45	61	213	42	38	38	38	57
	求職者数	476	98	120	102	91	65	257	55	70	48	34	50
	求人倍率	0.70	0.94	0.64	0.59	0.49	0.94	0.83	0.76	0.54	0.79	1.12	1.14
サ ー ビ ス 職	求人募集数	223	56	44	37	36	50	559	108	103	100	100	148
	求職者数	367	88	86	65	69	59	406	61	98	71	57	119
	求人倍率	0.61	0.64	0.51	0.57	0.52	0.85	1.38	1.77	1.05	1.41	1.75	1.24
保 安 職	求人募集数	159	32	32	29	27	39	33	8	8	6	5	6
	求職者数	72	5	8	4	13	42	29	1	0	1	3	24
	求人倍率	2.21	6.40	4.00	7.25	2.08	0.93	1.14	8.00	0.00	6.00	1.67	0.25
運 輸 職	求人募集数	134	38	26	23	19	28	51	13	11	8	8	11
	求職者数	362	11	58	86	78	129	46	3	2	8	1	32
	求人倍率	0.37	3.45	0.45	0.27	0.24	0.22	1.11	4.33	5.50	1.00	8.00	0.34
技 能 工 ・ 製 造 職	求人募集数	276	83	70	42	35	46	267	56	53	50	47	61
	求職者数	2,562	302	607	518	501	634	1,343	91	194	246	239	573
	求人倍率	0.11	0.27	0.12	0.08	0.07	0.07	0.20	0.62	0.27	0.20	0.20	0.11

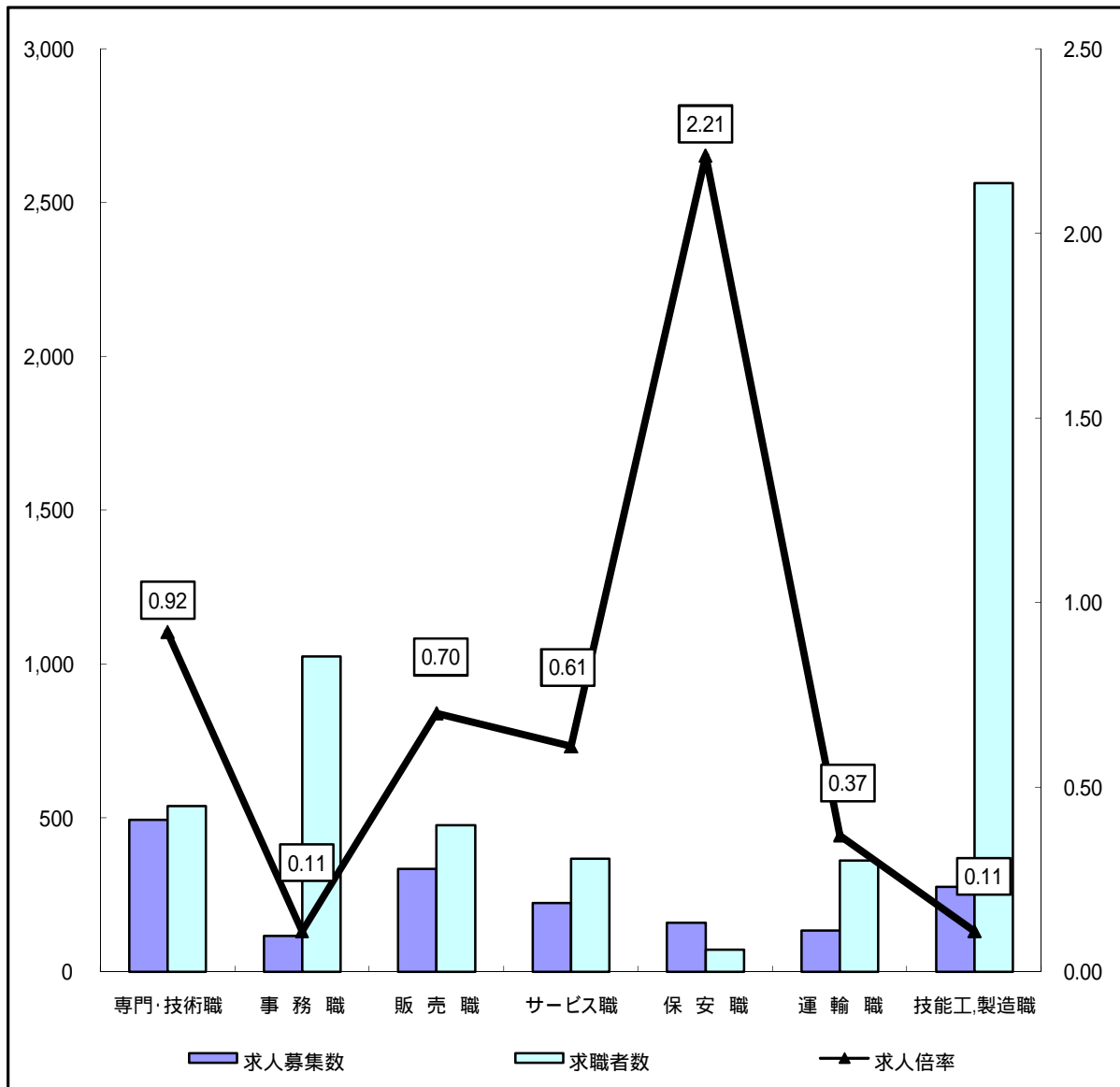
(注)

- この数値は、京都府内北部3公共職業安定所の合計数です。
- 求人募集数・求職者数・求人倍率は、正式にはそれぞれ有効求人数・有効求職者数・有効求人倍率といえます。
- 求人倍率は、求職者1人あたりの求人募集数を意味しています。
- 「職業」の合計欄には、「管理職」「農林漁業職」「職業分類不能」を含みます。
- 常用とは、雇用契約において雇用期間の定めがないか又は4ヶ月以上の雇用期間が定められているもの(季節労働者を除く)をいいます。
- 常用的パートとは、パートタイムの内雇用期間の定めがないか又は4ヶ月以上の雇用期間によって就労するものをいいます。

求人・求職バランスシート(常用)

ハローワーク北部3所

平成21年 5月



*求人募集数・求職者数は左目盛(人)、求人倍率は右目盛(倍)

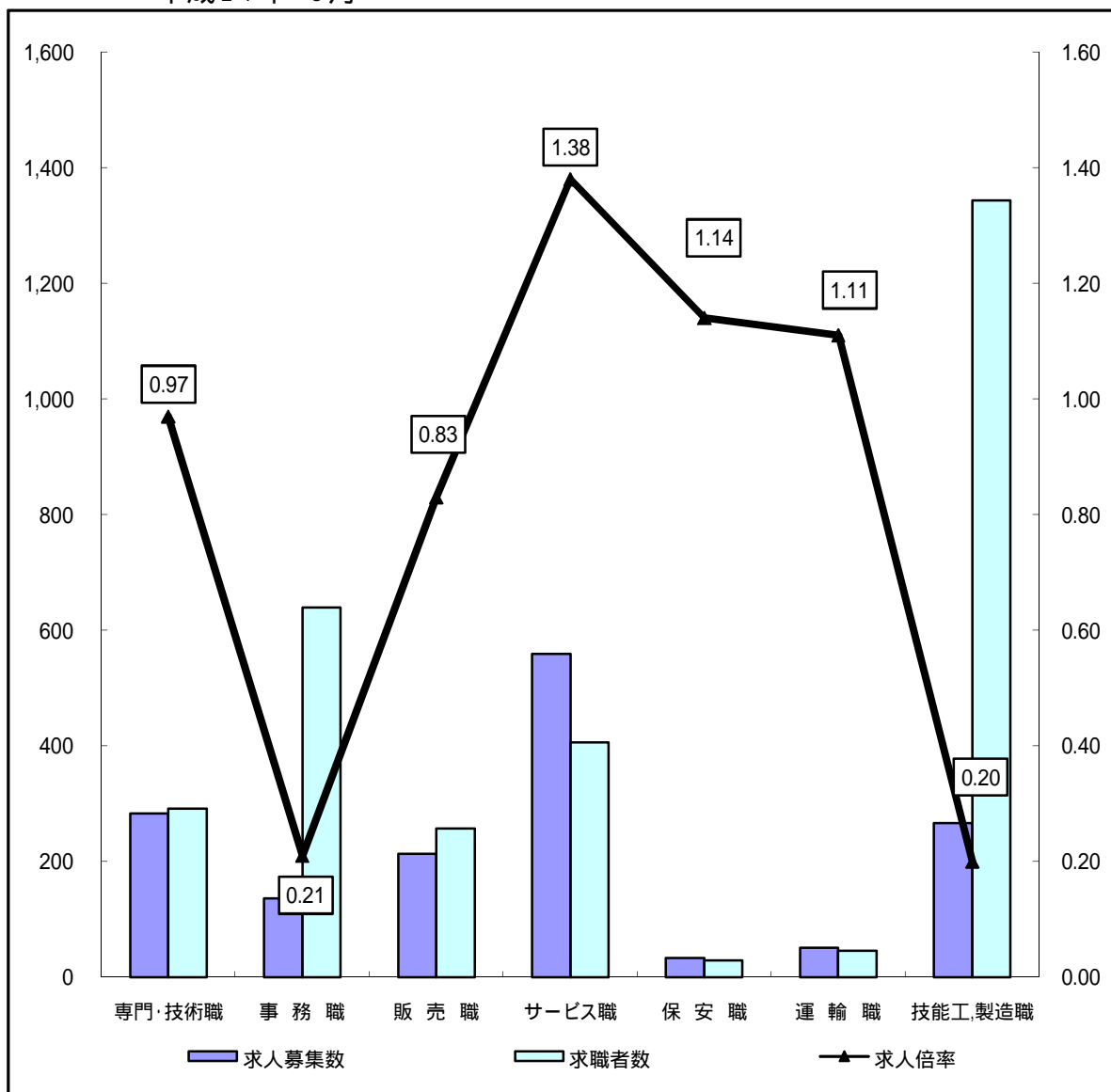
	専門・技術職	事務職	販売職	サービス職	保安職	運輸職	技能工・製造職	計
求人募集数	494	116	335	223	159	134	276	1,753
求職者数	539	1,024	476	367	72	362	2,562	5,548
求人倍率	0.92	0.11	0.70	0.61	2.21	0.37	0.11	0.32

- (注) 1 求人募集数・求職者数・求人倍率は正式にはそれぞれ有効求人数・有効求職者数・有効求人倍率といひます。
 2 求人倍率は、求職者1人あたりの求人募集数を意味しています。
 3 [職業]の合計欄には、[管理職] [農林漁業職] [職業分類不能] を含みます。
 4 常用とは、雇用契約において雇用期間の定めがないか又は4ヶ月以上の雇用期間が定められているもの(季節労働者を除く)をいひます。
 5 常用的パートとは、パートタイムのうち雇用期間の定めがないか又は4ヶ月以上の雇用期間によって就労するものをいひます。

求人・求職バランスシート(常用的パート)

ハローワーク北部3所

平成21年 5月



*求人募集数・求職者数は左目盛(人)、求人倍率は右目盛(倍)

	専門・技術職	事務職	販売職	サービス職	保安職	運輸職	技能工製造職	計
求人募集数	283	136	213	559	33	51	267	1,550
求職者数	291	639	257	406	29	46	1,343	3,078
求人倍率	0.97	0.21	0.83	1.38	1.14	1.11	0.20	0.50

- (注) 1 求人募集数・求職者数・求人倍率は正式にはそれぞれ有効求人数・有効求職者数・有効求人倍率といえます。
 2 求人倍率は、求職者1人あたりの求人募集数を意味しています。
 3 [職業]の合計欄には、[管理職] [農林漁業職] [職業分類不能] を含みます。