

# 求人・求職バランスシート

平成21年 2月

京都労働局

職業別		年齢別	常 用					常 用 的 パ ー ト					
			合 計	～24歳	25歳～	35歳～	45歳～	55歳～	合 計	～24歳	25歳～	35歳～	45歳～
合 計	求人募集数	20,768	4,833	4,723	3,843	3,308	4,061	14,729	2,741	2,738	2,736	2,729	3,785
	求職者数	38,757	5,156	12,692	8,619	5,781	6,509	15,397	902	3,344	3,334	2,466	5,351
	求人倍率	0.54	0.94	0.37	0.45	0.57	0.62	0.96	3.04	0.82	0.82	1.11	0.71
専門・技術職	求人募集数	5,935	1,295	1,265	1,132	1,063	1,180	3,296	611	609	607	606	863
	求職者数	5,203	691	2,027	1,095	742	648	1,502	92	538	355	222	295
	求人倍率	1.14	1.87	0.62	1.03	1.43	1.82	2.19	6.64	1.13	1.71	2.73	2.93
事務職	求人募集数	1,384	367	339	239	194	245	1,554	294	290	288	286	396
	求職者数	10,463	1,476	4,117	2,365	1,309	1,196	4,076	154	1,258	1,240	686	738
	求人倍率	0.13	0.25	0.08	0.10	0.15	0.20	0.38	1.91	0.23	0.23	0.42	0.54
販売職	求人募集数	3,199	869	849	577	404	500	1,648	315	310	310	310	403
	求職者数	4,799	710	1,611	1,050	768	660	1,215	117	298	220	225	355
	求人倍率	0.67	1.22	0.53	0.55	0.53	0.76	1.36	2.69	1.04	1.41	1.38	1.14
サービス職	求人募集数	3,629	858	842	665	552	712	4,972	930	929	928	926	1,259
	求職者数	2,287	334	683	448	377	445	1,413	135	251	218	210	599
	求人倍率	1.59	2.57	1.23	1.48	1.46	1.60	3.52	6.89	3.70	4.26	4.41	2.10
保安職	求人募集数	1,335	255	252	242	238	348	250	46	44	42	42	76
	求職者数	211	12	16	29	40	114	97	0	4	8	11	74
	求人倍率	6.33	21.25	15.75	8.34	5.95	3.05	2.58	0.00	11.00	5.25	3.82	1.03
運輸職	求人募集数	1,989	394	386	373	365	471	543	100	98	97	95	153
	求職者数	1,438	89	247	390	303	409	204	5	10	21	20	148
	求人倍率	1.38	4.43	1.56	0.96	1.20	1.15	2.66	20.00	9.80	4.62	4.75	1.03
技能工、製造職	求人募集数	3,075	779	748	564	440	544	2,448	459	458	457	453	621
	求職者数	9,349	995	2,469	2,209	1,595	2,081	4,392	195	544	789	718	2,146
	求人倍率	0.33	0.78	0.30	0.26	0.28	0.26	0.56	2.35	0.84	0.58	0.63	0.29

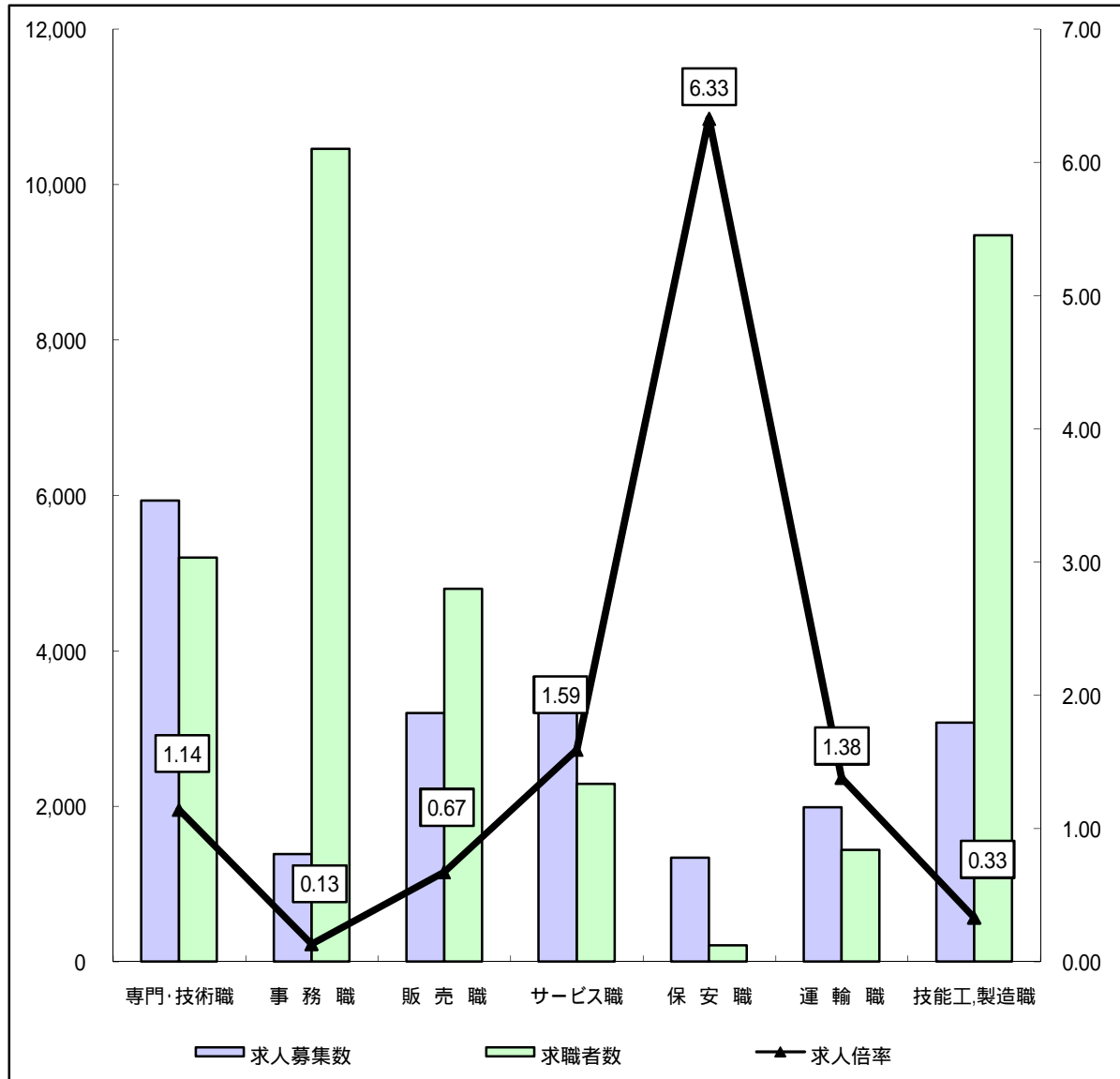
(注)

- この数値は、京都労働局管内の公共職業安定所の合計数です。
- 求人募集数・求職者数・求人倍率は、正式にはそれぞれ有効求人人数・有効求職者数・有効求人倍率といたします。
- 求人倍率は、求職者1人あたりの求人募集数を意味しています。
- 「職業」の合計欄には、「管理職」「農林漁業職」「職業分類不能」を含みます。
- 常用とは、雇用契約において雇用期間の定めがないか又は4ヶ月以上の雇用期間が定められているもの(季節労働者を除く)をいいます。
- 常用的パートとは、パートタイムの内雇用期間の定めがないか又は4ヶ月以上の雇用期間によって就労するものをいいます。

# 求人・求職バランスシート(常用)

京都労働局

平成21年 2月



\*求人募集数・求職者数は左目盛(人)、求人倍率は右目盛(倍)

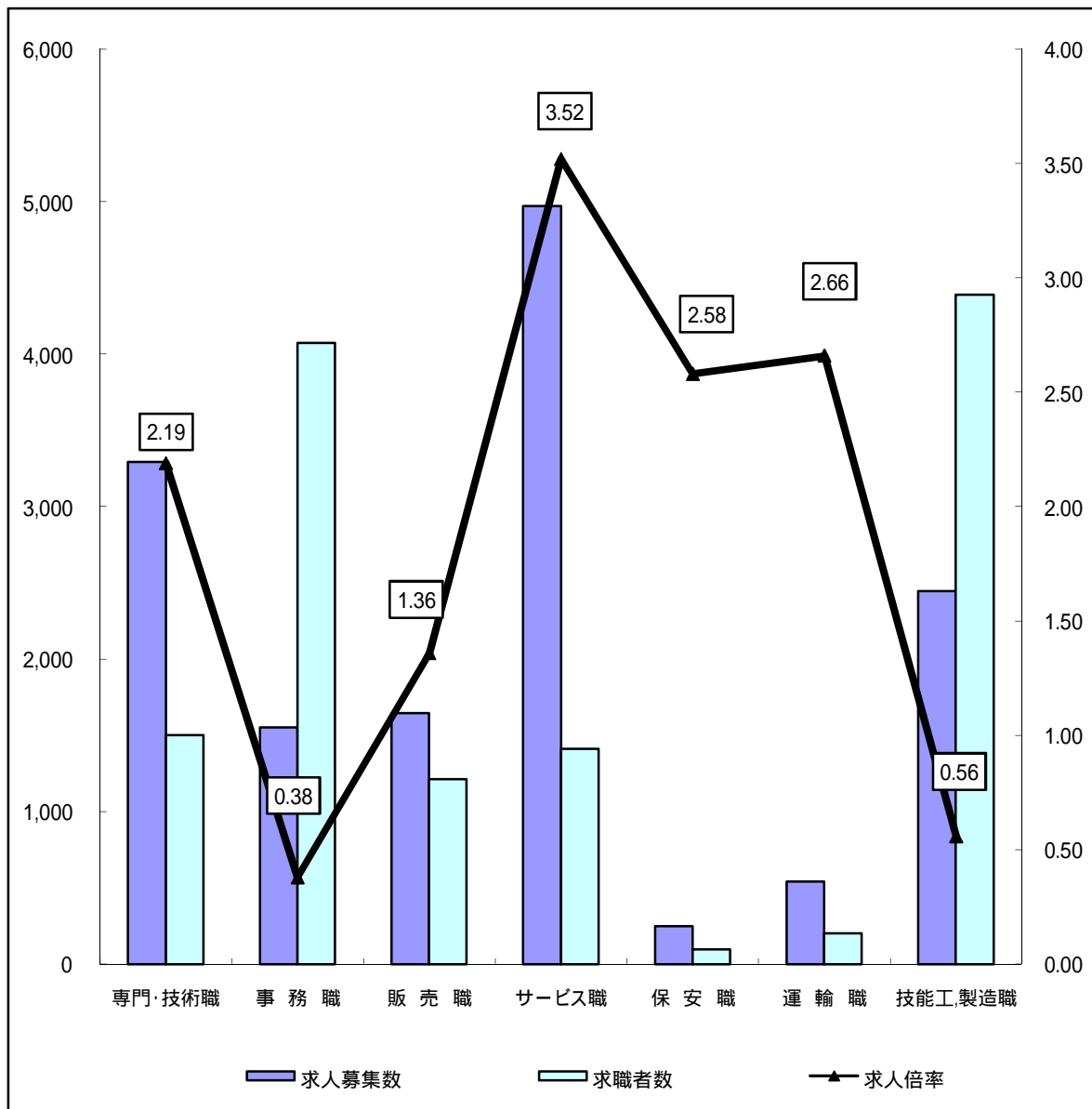
	専門・技術職	事務職	販売職	サービス職	保安職	運輸職	技能工・製造職	計
求人募集数	5,935	1,384	3,199	3,629	1,335	1,989	3,075	20,768
求職者数	5,203	10,463	4,799	2,287	211	1,438	9,349	38,757
求人倍率	1.14	0.13	0.67	1.59	6.33	1.38	0.33	0.54

- (注) 1 求人募集数・求職者数・求人倍率は正式にはそれぞれ有効求人人数・有効求職者数・有効求人倍率といえます。  
 2 求人倍率は、求職者1人あたりの求人募集数を意味しています。  
 3 [職業]の合計欄には、[管理職] [農林漁業職] [職業分類不能] を含みます。  
 4 常用とは、雇用契約において雇用期間の定めがないか又は4ヶ月以上の雇用期間が定められているもの(季節労働者を除く)をいいます。  
 5 常用的パートとは、パートタイムのうち雇用期間の定めがないか又は4ヶ月以上の雇用期間によって就労するものをいいます。

# 求人・求職バランスシート(常用的パート)

京都労働局

平成21年 2月



\*求人募集数・求職者数は左目盛(人)、求人倍率は右目盛(倍)

	専門・技術職	事務職	販売職	サービス職	保安職	運輸職	技能工・製造職	計
求人募集数	3,296	1,554	1,648	4,972	250	543	2,448	14,729
求職者数	1,502	4,076	1,215	1,413	97	204	4,392	15,397
求人倍率	2.19	0.38	1.36	3.52	2.58	2.66	0.56	0.96

- (注) 1 求人募集数・求職者数・求人倍率は正式にはそれぞれ有効求人人数・有効求職者数・有効求人倍率といえます。  
 2 求人倍率は、求職者1人あたりの求人募集数を意味しています。  
 3 [職業]の合計欄には、[管理職] [農林漁業職] [職業分類不能] を含みます。

# 求人・求職バランスシート

平成21年 2月

ハローワーク南部5所

職業別		年齢別	常 用					常 用 的 パ ー ト					
			合 計	～24歳	25歳～	35歳～	45歳～	55歳～	合 計	～24歳	25歳～	35歳～	45歳～
合 計	求人募集数	18,547	4,366	4,238	3,428	2,949	3,566	12,728	2,382	2,373	2,368	2,360	3,245
	求職者数	33,009	4,003	11,220	7,491	4,802	5,493	12,776	709	2,738	2,730	2,063	4,536
	求人倍率	<b>0.56</b>	<b>1.09</b>	<b>0.38</b>	<b>0.46</b>	<b>0.61</b>	<b>0.65</b>	<b>1.00</b>	<b>3.36</b>	<b>0.87</b>	<b>0.87</b>	<b>1.14</b>	<b>0.72</b>
専 門 ・ 技 術 職	求人募集数	5,313	1,185	1,141	1,012	954	1,021	2,904	548	542	535	530	749
	求職者数	4,604	536	1,859	988	642	579	1,282	72	456	307	202	245
	求人倍率	<b>1.15</b>	<b>2.21</b>	<b>0.61</b>	<b>1.02</b>	<b>1.49</b>	<b>1.76</b>	<b>2.27</b>	<b>7.61</b>	<b>1.19</b>	<b>1.74</b>	<b>2.62</b>	<b>3.06</b>
事 務 職	求人募集数	1,240	359	303	206	165	207	1,350	266	256	249	244	335
	求職者数	9,247	1,166	3,735	2,131	1,149	1,066	3,466	129	1,051	1,045	596	645
	求人倍率	<b>0.13</b>	<b>0.31</b>	<b>0.08</b>	<b>0.10</b>	<b>0.14</b>	<b>0.19</b>	<b>0.39</b>	<b>2.06</b>	<b>0.24</b>	<b>0.24</b>	<b>0.41</b>	<b>0.52</b>
販 売 職	求人募集数	2,774	788	750	493	335	408	1,365	270	264	262	252	317
	求職者数	4,252	544	1,483	950	682	593	980	87	233	167	190	303
	求人倍率	<b>0.65</b>	<b>1.45</b>	<b>0.51</b>	<b>0.52</b>	<b>0.49</b>	<b>0.69</b>	<b>1.39</b>	<b>3.10</b>	<b>1.13</b>	<b>1.57</b>	<b>1.33</b>	<b>1.05</b>
サ ー ビ ス 職	求人募集数	3,358	818	782	610	505	643	4,320	821	815	805	803	1,076
	求職者数	1,960	249	604	396	322	389	1,100	88	185	168	167	492
	求人倍率	<b>1.71</b>	<b>3.29</b>	<b>1.29</b>	<b>1.54</b>	<b>1.57</b>	<b>1.65</b>	<b>3.93</b>	<b>9.33</b>	<b>4.41</b>	<b>4.79</b>	<b>4.81</b>	<b>2.19</b>
保 安 職	求人募集数	1,149	227	221	206	202	293	210	42	38	34	34	62
	求職者数	168	7	14	24	29	94	72	0	4	5	8	55
	求人倍率	<b>6.84</b>	<b>32.43</b>	<b>15.79</b>	<b>8.58</b>	<b>6.97</b>	<b>3.12</b>	<b>2.92</b>	<b>0.00</b>	<b>9.50</b>	<b>6.80</b>	<b>4.25</b>	<b>1.13</b>
運 輸 職	求人募集数	1,852	373	362	348	340	429	491	96	89	86	84	136
	求職者数	1,119	74	196	301	226	322	179	4	9	15	18	133
	求人倍率	<b>1.66</b>	<b>5.04</b>	<b>1.85</b>	<b>1.16</b>	<b>1.50</b>	<b>1.33</b>	<b>2.74</b>	<b>24.00</b>	<b>9.89</b>	<b>5.73</b>	<b>4.67</b>	<b>1.02</b>
技 能 工 ・ 製 造 職	求人募集数	2,664	696	652	484	373	459	2,076	395	392	387	381	521
	求職者数	6,879	667	1,862	1,699	1,130	1,521	3,245	131	370	554	514	1,676
	求人倍率	<b>0.39</b>	<b>1.04</b>	<b>0.35</b>	<b>0.28</b>	<b>0.33</b>	<b>0.30</b>	<b>0.64</b>	<b>3.02</b>	<b>1.06</b>	<b>0.70</b>	<b>0.74</b>	<b>0.31</b>

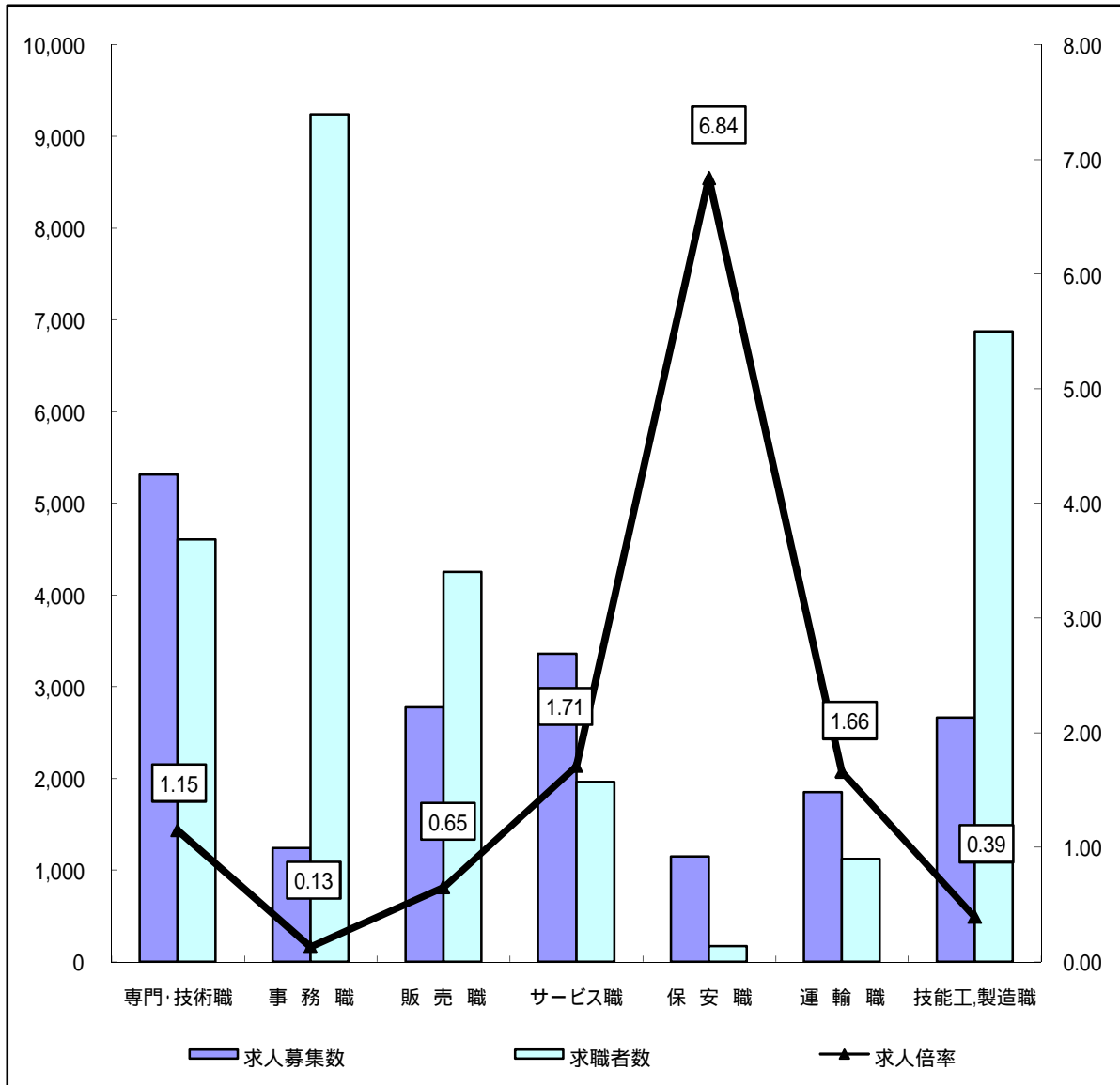
(注)

- この数値は、京都府内南部5公共職業安定所の合計数です。
- 求人募集数・求職者数・求人倍率は、正式にはそれぞれ有効求人数・有効求職者数・有効求人倍率といえます。
- 求人倍率は、求職者1人あたりの求人募集数を意味しています。
- 「職業」の合計欄には、「管理職」「農林漁業職」「職業分類不能」を含みます。
- 常用とは、雇用契約において雇用期間の定めがないか又は4ヶ月以上の雇用期間が定められているもの(季節労働者を除く)をいいます。
- 常用的パートとは、パートタイムの内雇用期間の定めがないか又は4ヶ月以上の雇用期間によって就労するものをいいます。

# 求人・求職バランスシート(常用)

ハローワーク南部5所

平成21年 2月



\*求人募集数・求職者数は左目盛(人)、求人倍率は右目盛(倍)

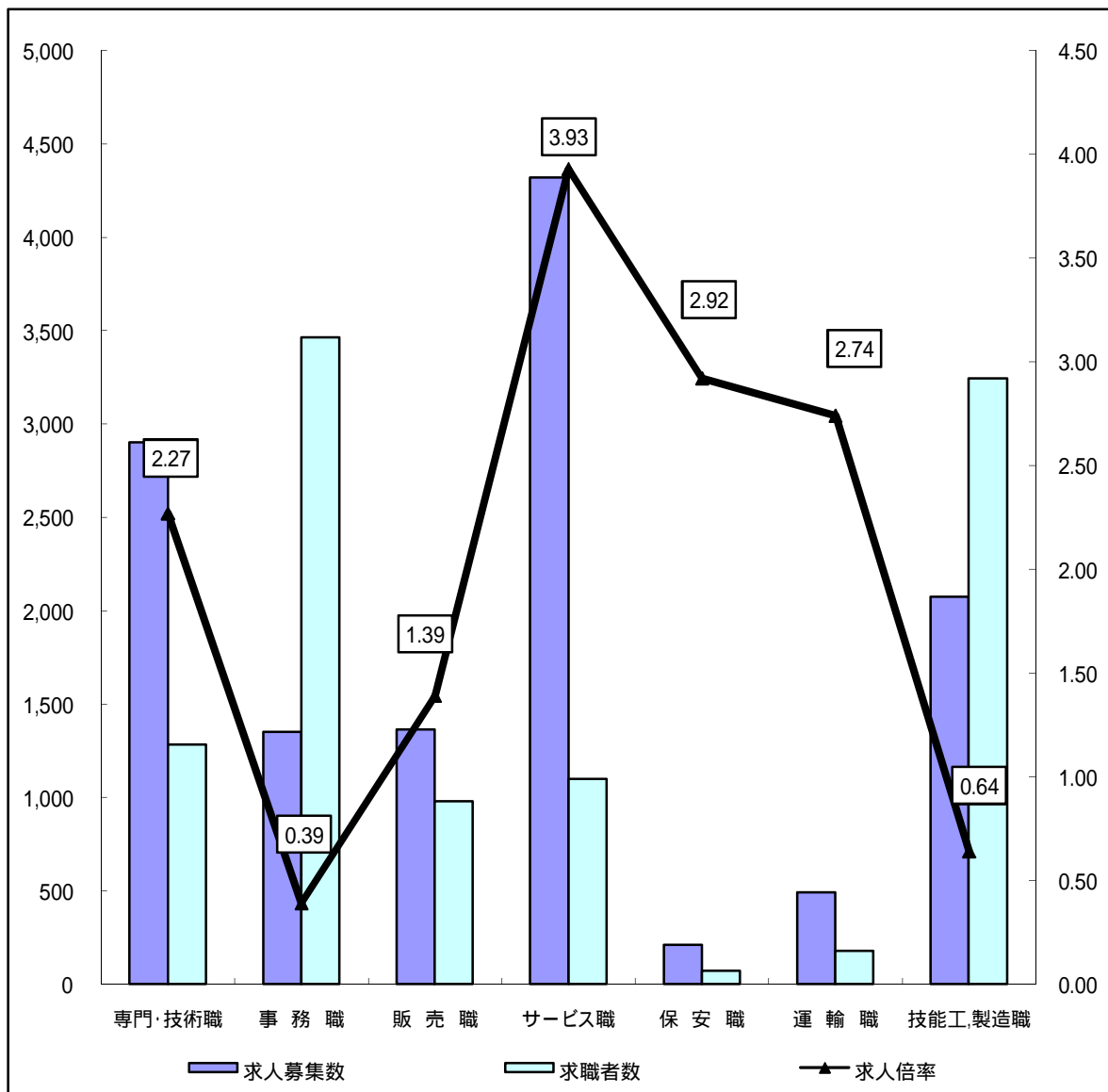
	専門・技術職	事務職	販売職	サービス職	保安職	運輸職	技能工・製造職	計
求人募集数	5,313	1,240	2,774	3,358	1,149	1,852	2,664	18,547
求職者数	4,604	9,247	4,252	1,960	168	1,119	6,879	33,009
求人倍率	1.15	0.13	0.65	1.71	6.84	1.66	0.39	0.56

- (注) 1 求人募集数・求職者数・求人倍率は正式にはそれぞれ有効求人人数・有効求職者数・有効求人倍率といえます。  
 2 求人倍率は、求職者1人あたりの求人募集数を意味しています。  
 3 [職業]の合計欄には、[管理職] [農林漁業職] [職業分類不能] を含みます。  
 4 常用とは、雇用契約において雇用期間の定めがないか又は4ヶ月以上の雇用期間が定められているもの(季節労働者を除く)をいいます。  
 5 常用的パートとは、パートタイムのうち雇用期間の定めがないか又は4ヶ月以上の雇用期間によって就労するものをいいます。

# 求人・求職バランスシート(常用的パート)

ハローワーク南部5所

平成21年 2月



\*求人募集数・求職者数は左目盛(人)、求人倍率は右目盛(倍)

	専門・技術職	事務職	販売職	サービス職	保安職	運輸職	技能工製造職	計
求人募集数	2,904	1,350	1,365	4,320	210	491	2,076	12,728
求職者数	1,282	3,466	980	1,100	72	179	3,245	12,776
求人倍率	2.27	0.39	1.39	3.93	2.92	2.74	0.64	1.00

- (注) 1 求人募集数・求職者数・求人倍率は正式にはそれぞれ有効求人数・有効求職者数・有効求人倍率といえます。  
 2 求人倍率は、求職者1人あたりの求人募集数を意味しています。  
 3 [職業]の合計欄には、[管理職] [農林漁業職] [職業分類不能] を含みます。

# 求人・求職バランスシート

平成21年 2月

ハローワーク北部3所

職業別		年齢別	常 用					常 用 的 パ ー ト					
			合 計	～24歳	25歳～	35歳～	45歳～	55歳～	合 計	～24歳	25歳～	35歳～	45歳～
合 計	求人募集数	2,221	509	482	405	345	480	2,001	372	369	368	366	526
	求職者数	5,079	749	1,289	1,092	946	1,003	2,584	177	593	601	401	812
	求人倍率	<b>0.44</b>	<b>0.68</b>	<b>0.37</b>	<b>0.37</b>	<b>0.36</b>	<b>0.48</b>	<b>0.77</b>	<b>2.10</b>	<b>0.62</b>	<b>0.61</b>	<b>0.91</b>	<b>0.65</b>
専 門 ・ 技 術 職	求人募集数	622	142	125	109	100	146	392	74	74	73	70	101
	求職者数	495	87	141	103	95	69	217	19	80	48	20	50
	求人倍率	<b>1.26</b>	<b>1.63</b>	<b>0.89</b>	<b>1.06</b>	<b>1.05</b>	<b>2.12</b>	<b>1.81</b>	<b>3.89</b>	<b>0.93</b>	<b>1.52</b>	<b>3.50</b>	<b>2.02</b>
事 務 職	求人募集数	144	44	32	22	19	27	204	44	41	37	34	48
	求職者数	944	150	307	215	146	126	597	23	200	192	89	93
	求人倍率	<b>0.15</b>	<b>0.29</b>	<b>0.10</b>	<b>0.10</b>	<b>0.13</b>	<b>0.21</b>	<b>0.34</b>	<b>1.91</b>	<b>0.21</b>	<b>0.19</b>	<b>0.38</b>	<b>0.52</b>
販 売 職	求人募集数	425	114	98	74	58	81	283	56	52	52	50	73
	求職者数	445	105	102	96	80	62	232	28	64	53	35	52
	求人倍率	<b>0.96</b>	<b>1.09</b>	<b>0.96</b>	<b>0.77</b>	<b>0.73</b>	<b>1.31</b>	<b>1.22</b>	<b>2.00</b>	<b>0.81</b>	<b>0.98</b>	<b>1.43</b>	<b>1.40</b>
サ ー ビ ス 職	求人募集数	271	69	54	47	44	57	652	124	122	118	116	172
	求職者数	301	69	73	51	54	54	308	43	65	50	43	107
	求人倍率	<b>0.90</b>	<b>1.00</b>	<b>0.74</b>	<b>0.92</b>	<b>0.81</b>	<b>1.06</b>	<b>2.12</b>	<b>2.88</b>	<b>1.88</b>	<b>2.36</b>	<b>2.70</b>	<b>1.61</b>
保 安 職	求人募集数	186	39	37	36	31	43	40	9	8	8	8	7
	求職者数	42	5	2	5	10	20	25	0	0	3	3	19
	求人倍率	<b>4.43</b>	<b>7.80</b>	<b>18.50</b>	<b>7.20</b>	<b>3.10</b>	<b>2.15</b>	<b>1.60</b>	<b>0.00</b>	<b>0.00</b>	<b>2.67</b>	<b>2.67</b>	<b>0.37</b>
運 輸 職	求人募集数	137	43	28	20	19	27	52	12	12	10	8	10
	求職者数	314	11	51	88	77	87	25	1	1	6	2	15
	求人倍率	<b>0.44</b>	<b>3.91</b>	<b>0.55</b>	<b>0.23</b>	<b>0.25</b>	<b>0.31</b>	<b>2.08</b>	<b>12.00</b>	<b>12.00</b>	<b>1.67</b>	<b>4.00</b>	<b>0.67</b>
技 能 工 ・ 製 造 職	求人募集数	411	117	101	73	52	68	372	75	71	69	68	89
	求職者数	2,413	306	585	504	459	559	1,141	61	174	235	204	467
	求人倍率	<b>0.17</b>	<b>0.38</b>	<b>0.17</b>	<b>0.14</b>	<b>0.11</b>	<b>0.12</b>	<b>0.33</b>	<b>1.23</b>	<b>0.41</b>	<b>0.29</b>	<b>0.33</b>	<b>0.19</b>

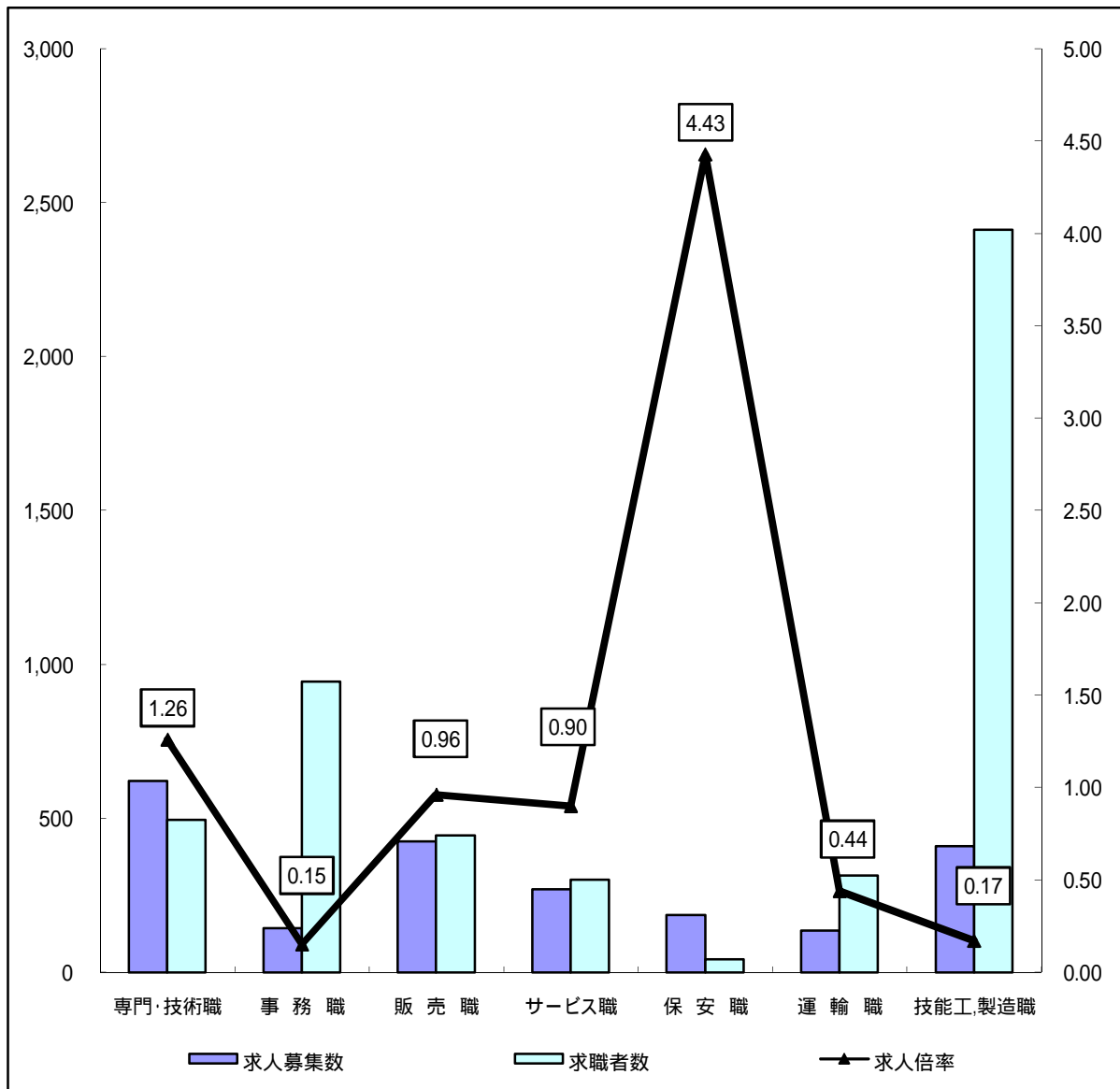
(注)

- この数値は、京都府内北部3公共職業安定所の合計数です。
- 求人募集数・求職者数・求人倍率は、正式にはそれぞれ有効求人数・有効求職者数・有効求人倍率といえます。
- 求人倍率は、求職者1人あたりの求人募集数を意味しています。
- 「職業」の合計欄には、「管理職」、「農林漁業職」、「職業分類不能」を含みます。
- 常用とは、雇用契約において雇用期間の定めがないか又は4ヶ月以上の雇用期間が定められているもの(季節労働者を除く)をいいます。
- 常用的パートとは、パートタイムの内雇用期間の定めがないか又は4ヶ月以上の雇用期間によって就労するものをいいます。

# 求人・求職バランスシート(常用)

ハローワーク北部3所

平成21年 2月



\*求人募集数・求職者数は左目盛(人)、求人倍率は右目盛(倍)

	専門・技術職	事務職	販売職	サービス職	保安職	運輸職	技能工,製造職	計
求人募集数	622	144	425	271	186	137	411	2,221
求職者数	495	944	445	301	42	314	2,413	5,079
求人倍率	1.26	0.15	0.96	0.90	4.43	0.44	0.17	0.44

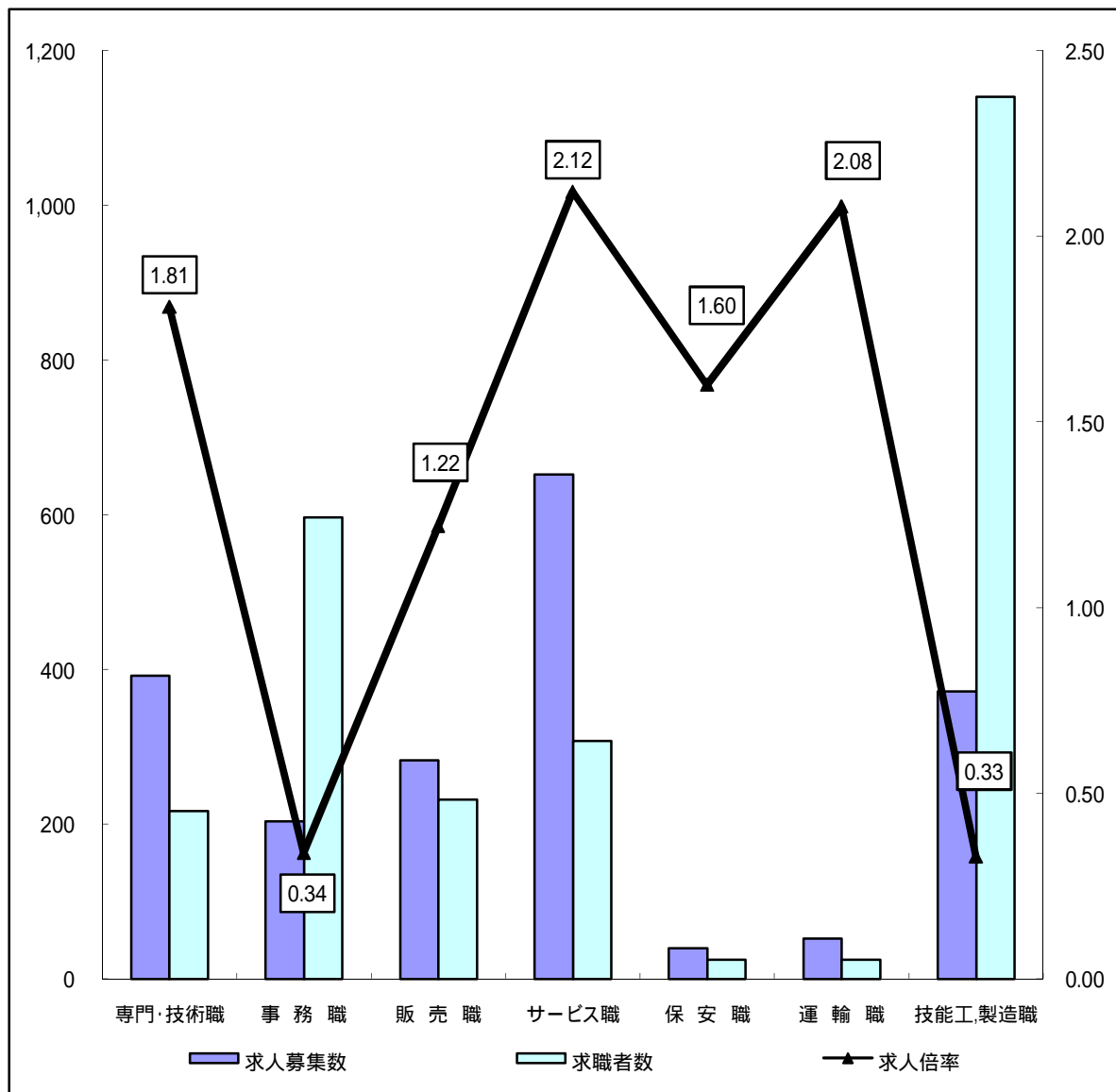
- (注) 1 求人募集数・求職者数・求人倍率は正式にはそれぞれ有効求人数・有効求職者数・有効求人倍率といひます。  
 2 求人倍率は、求職者1人あたりの求人募集数を意味しています。  
 3 [職業]の合計欄には、[管理職] [農林漁業職] [職業分類不能] を含みます。  
 4 常用とは、雇用契約において雇用期間の定めがないか又は4ヶ月以上の雇用期間が定められているもの(季節労働者を除く)をいひます。  
 5 常用的パートとは、パートタイムのうち雇用期間の定めがないか又は4ヶ月以上の雇用期間によって就労するものをいひます。



# 求人・求職バランスシート(常用的パート)

ハローワーク北部3所

平成21年 2月



\*求人募集数・求職者数は左目盛(人)、求人倍率は右目盛(倍)

	専門・技術職	事務職	販売職	サービス職	保安職	運輸職	技能工・製造職	計
求人募集数	392	204	283	652	40	52	372	2,001
求職者数	217	597	232	308	25	25	1,141	2,584
求人倍率	1.81	0.34	1.22	2.12	1.60	2.08	0.33	0.77

- (注) 1 求人募集数・求職者数・求人倍率は正式にはそれぞれ有効求人人数・有効求職者数・有効求人倍率といえます。  
 2 求人倍率は、求職者1人あたりの求人募集数を意味しています。  
 3 [職業]の合計欄には、[管理職] [農林漁業職] [職業分類不能] を含みます。