

# 求人・求職バランスシート

平成20年 9月

京都労働局

職業別	年齢別	常 用					常 用 的 パ ー ト						
		合 計	～24歳	25歳～	35歳～	45歳～	55歳～	合 計	～24歳	25歳～	35歳～	45歳～	55歳～
合 計	求人募集数	24,156	5,723	5,595	4,461	3,774	4,603	16,433	3,059	3,051	3,045	3,040	4,238
	求職者数	34,550	4,456	11,674	7,289	4,914	6,217	15,003	978	3,465	3,097	2,333	5,130
	求人倍率	<b>0.70</b>	<b>1.28</b>	<b>0.48</b>	<b>0.61</b>	<b>0.77</b>	<b>0.74</b>	<b>1.10</b>	<b>3.13</b>	<b>0.88</b>	<b>0.98</b>	<b>1.30</b>	<b>0.83</b>
専 門 ・ 技 術 職	求人募集数	6,340	1,371	1,346	1,191	1,114	1,318	2,972	550	548	548	547	779
	求職者数	4,568	535	1,814	914	647	658	1,661	113	612	339	238	359
	求人倍率	<b>1.39</b>	<b>2.56</b>	<b>0.74</b>	<b>1.30</b>	<b>1.72</b>	<b>2.00</b>	<b>1.79</b>	<b>4.87</b>	<b>0.90</b>	<b>1.62</b>	<b>2.30</b>	<b>2.17</b>
事 務 職	求人募集数	1,930	509	484	333	271	333	1,760	336	327	324	322	451
	求職者数	10,089	1,328	4,023	2,315	1,200	1,223	4,170	210	1,304	1,248	672	736
	求人倍率	<b>0.19</b>	<b>0.38</b>	<b>0.12</b>	<b>0.14</b>	<b>0.23</b>	<b>0.27</b>	<b>0.42</b>	<b>1.60</b>	<b>0.25</b>	<b>0.26</b>	<b>0.48</b>	<b>0.61</b>
販 売 職	求人募集数	3,742	1,029	1,013	692	467	541	1,692	326	322	318	318	408
	求職者数	4,462	673	1,567	868	715	639	1,283	136	334	217	218	378
	求人倍率	<b>0.84</b>	<b>1.53</b>	<b>0.65</b>	<b>0.80</b>	<b>0.65</b>	<b>0.85</b>	<b>1.32</b>	<b>2.40</b>	<b>0.96</b>	<b>1.47</b>	<b>1.46</b>	<b>1.08</b>
サ ー ビ ス 職	求人募集数	3,735	884	861	704	587	699	5,641	1,055	1,050	1,048	1,046	1,442
	求職者数	2,088	308	640	388	346	406	1,371	118	260	185	230	578
	求人倍率	<b>1.79</b>	<b>2.87</b>	<b>1.35</b>	<b>1.81</b>	<b>1.70</b>	<b>1.72</b>	<b>4.11</b>	<b>8.94</b>	<b>4.04</b>	<b>5.66</b>	<b>4.55</b>	<b>2.49</b>
保 安 職	求人募集数	1,042	205	204	189	182	262	228	43	42	41	40	62
	求職者数	187	6	15	14	32	120	66	0	3	3	6	54
	求人倍率	<b>5.57</b>	<b>34.17</b>	<b>13.60</b>	<b>13.50</b>	<b>5.69</b>	<b>2.18</b>	<b>3.45</b>	<b>0.00</b>	<b>14.00</b>	<b>13.67</b>	<b>6.67</b>	<b>1.15</b>
運 輸 職	求人募集数	1,859	380	369	348	334	428	334	62	58	58	56	100
	求職者数	1,174	57	220	312	228	357	197	3	14	21	23	136
	求人倍率	<b>1.58</b>	<b>6.67</b>	<b>1.68</b>	<b>1.12</b>	<b>1.46</b>	<b>1.20</b>	<b>1.70</b>	<b>20.67</b>	<b>4.14</b>	<b>2.76</b>	<b>2.43</b>	<b>0.74</b>
技 能 工、 製 造 職	求人募集数	5,306	1,332	1,279	957	774	964	3,779	704	702	700	696	977
	求職者数	7,777	872	2,081	1,694	1,228	1,902	3,928	197	511	637	633	1,950
	求人倍率	<b>0.68</b>	<b>1.53</b>	<b>0.61</b>	<b>0.56</b>	<b>0.63</b>	<b>0.51</b>	<b>0.96</b>	<b>3.57</b>	<b>1.37</b>	<b>1.10</b>	<b>1.10</b>	<b>0.50</b>

(注)

- この数値は、京都労働局管内の公共職業安定所の合計数です。
- 求人募集数・求職者数・求人倍率は、正式にはそれぞれ有効求人人数・有効求職者数・有効求人倍率といたします。
- 求人倍率は、求職者1人あたりの求人募集数を意味しています。
- 「職業」の合計欄には、「管理職」「農林漁業職」「職業分類不能」を含みます。
- 常用とは、雇用契約において雇用期間の定めがないか又は4ヶ月以上の雇用期間が定められているもの(季節労働者を除く)をいいます。
- 常用的パートとは、パートタイムの内雇用期間の定めがないか又は4ヶ月以上の雇用期間によって就労するものをいいます。

# 求人・求職バランスシート

平成20年 9月

ハローワーク南部5所

職業別	年齢別	常 用					常 用 的 パ ー ト						
		合 計	～24歳	25歳～	35歳～	45歳～	55歳～	合 計	～24歳	25歳～	35歳～	45歳～	55歳～
合 計	求人募集数	21,284	5,096	4,968	3,930	3,319	3,971	14,114	2,643	2,628	2,618	2,614	3,611
	求職者数	29,886	3,589	10,424	6,390	4,177	5,306	12,715	797	2,934	2,591	1,967	4,426
	求人倍率	0.71	1.42	0.48	0.62	0.79	0.75	1.11	3.32	0.90	1.01	1.33	0.82
専 門・技 術 職	求人募集数	5,626	1,247	1,196	1,054	991	1,138	2,580	487	480	474	471	668
	求職者数	4,064	434	1,674	812	565	579	1,423	98	537	294	199	295
	求人倍率	1.38	2.87	0.71	1.30	1.75	1.97	1.81	4.97	0.89	1.61	2.37	2.26
事 務 職	求人募集数	1,742	486	442	294	235	285	1,546	304	289	284	281	388
	求職者数	8,994	1,082	3,680	2,106	1,042	1,084	3,608	169	1,119	1,071	592	657
	求人倍率	0.19	0.45	0.12	0.14	0.23	0.26	0.43	1.80	0.26	0.27	0.47	0.59
販 売 職	求人募集数	3,262	933	898	594	395	442	1,385	278	266	265	258	318
	求職者数	3,968	560	1,426	786	630	566	1,129	110	298	180	192	349
	求人倍率	0.82	1.67	0.63	0.76	0.63	0.78	1.23	2.53	0.89	1.47	1.34	0.91
サ ー ビ ス 職	求人募集数	3,399	831	796	637	528	607	4,886	921	913	910	908	1,234
	求職者数	1,817	242	563	334	307	371	1,063	84	183	141	177	478
	求人倍率	1.87	3.43	1.41	1.91	1.72	1.64	4.60	10.96	4.99	6.45	5.13	2.58
保 安 職	求人募集数	883	181	177	161	149	215	197	42	38	35	34	48
	求職者数	153	6	13	12	24	98	55	0	2	1	6	46
	求人倍率	5.77	30.17	13.62	13.42	6.21	2.19	3.58	0.00	19.00	35.00	5.67	1.04
運 輸 職	求人募集数	1,681	354	333	314	301	379	287	59	51	47	46	84
	求職者数	915	45	159	237	172	302	173	3	13	13	21	123
	求人倍率	1.84	7.87	2.09	1.32	1.75	1.25	1.66	19.67	3.92	3.62	2.19	0.68
技 能 工、製 造 職	求人募集数	4,512	1,159	1,092	814	652	795	3,210	609	602	593	589	817
	求職者数	5,894	586	1,624	1,341	926	1,417	2,963	137	361	448	470	1,547
	求人倍率	0.77	1.98	0.67	0.61	0.70	0.56	1.08	4.45	1.67	1.32	1.25	0.53

(注)

- この数値は、京都市内南部5公共職業安定所の合計数です。
- 求人募集数・求職者数・求人倍率は、正式にはそれぞれ有効求人数・有効求職者数・有効求人倍率といます。
- 求人倍率は、求職者1人あたりの求人募集数を意味しています。
- 「職業」の合計欄には、「管理職」「農林漁業職」「職業分類不能」を含みます。
- 常用とは、雇用契約において雇用期間の定めがないか又は4ヶ月以上の雇用期間が定められているもの(季節労働者を除く)をいいます。
- 常用的パートとは、パートタイムの内雇用期間の定めがないか又は4ヶ月以上の雇用期間によって就労するものをいいます。

# 求人・求職バランスシート

平成20年 9月

ハローワーク北部3所

職業別	年齢別	常 用					常 用 的 パ ー ト						
		合 計	～24歳	25歳～	35歳～	45歳～	55歳～	合 計	～24歳	25歳～	35歳～	45歳～	55歳～
合 計	求人募集数	2,872	661	632	519	441	619	2,319	433	429	424	420	613
	求職者数	4,249	681	1,102	858	709	899	2,268	171	522	506	366	703
	求人倍率	<b>0.68</b>	<b>0.97</b>	<b>0.57</b>	<b>0.60</b>	<b>0.62</b>	<b>0.69</b>	<b>1.02</b>	<b>2.53</b>	<b>0.82</b>	<b>0.84</b>	<b>1.15</b>	<b>0.87</b>
専 門 ・ 技 術 職	求人募集数	714	162	147	124	115	166	392	75	73	72	70	102
	求職者数	446	78	115	98	78	77	238	15	75	45	39	64
	求人倍率	<b>1.60</b>	<b>2.08</b>	<b>1.28</b>	<b>1.27</b>	<b>1.47</b>	<b>2.16</b>	<b>1.65</b>	<b>5.00</b>	<b>0.97</b>	<b>1.60</b>	<b>1.79</b>	<b>1.59</b>
事 務 職	求人募集数	188	57	40	31	27	33	214	46	39	38	37	54
	求職者数	906	164	272	189	145	136	552	39	178	177	80	78
	求人倍率	<b>0.21</b>	<b>0.35</b>	<b>0.15</b>	<b>0.16</b>	<b>0.19</b>	<b>0.24</b>	<b>0.39</b>	<b>1.18</b>	<b>0.22</b>	<b>0.21</b>	<b>0.46</b>	<b>0.69</b>
販 売 職	求人募集数	480	130	113	91	63	83	307	64	60	54	52	77
	求職者数	423	84	113	74	81	71	152	24	36	37	26	29
	求人倍率	<b>1.13</b>	<b>1.55</b>	<b>1.00</b>	<b>1.23</b>	<b>0.78</b>	<b>1.17</b>	<b>2.02</b>	<b>2.67</b>	<b>1.67</b>	<b>1.46</b>	<b>2.00</b>	<b>2.66</b>
サ ー ビ ス 職	求人募集数	336	80	65	56	54	81	755	144	141	137	135	198
	求職者数	260	60	76	53	38	33	307	33	77	44	53	100
	求人倍率	<b>1.29</b>	<b>1.33</b>	<b>0.86</b>	<b>1.06</b>	<b>1.42</b>	<b>2.45</b>	<b>2.46</b>	<b>4.36</b>	<b>1.83</b>	<b>3.11</b>	<b>2.55</b>	<b>1.98</b>
保 安 職	求人募集数	159	34	32	29	26	38	31	9	6	6	6	4
	求職者数	34	0	2	2	8	22	11	0	1	2	0	8
	求人倍率	<b>4.68</b>	<b>0.00</b>	<b>16.00</b>	<b>14.50</b>	<b>3.25</b>	<b>1.73</b>	<b>2.82</b>	<b>0.00</b>	<b>6.00</b>	<b>3.00</b>	<b>0.00</b>	<b>0.50</b>
運 輸 職	求人募集数	178	48	38	29	27	36	47	12	10	8	8	9
	求職者数	255	11	61	74	55	54	24	0	1	8	2	13
	求人倍率	<b>0.70</b>	<b>4.36</b>	<b>0.62</b>	<b>0.39</b>	<b>0.49</b>	<b>0.67</b>	<b>1.96</b>	<b>0.00</b>	<b>10.00</b>	<b>1.00</b>	<b>4.00</b>	<b>0.69</b>
技 能 工 ・ 製 造 職	求人募集数	794	210	186	134	110	154	569	113	109	104	98	145
	求職者数	1,848	272	446	347	298	485	961	57	149	189	163	403
	求人倍率	<b>0.43</b>	<b>0.77</b>	<b>0.42</b>	<b>0.39</b>	<b>0.37</b>	<b>0.32</b>	<b>0.59</b>	<b>1.98</b>	<b>0.73</b>	<b>0.55</b>	<b>0.60</b>	<b>0.36</b>

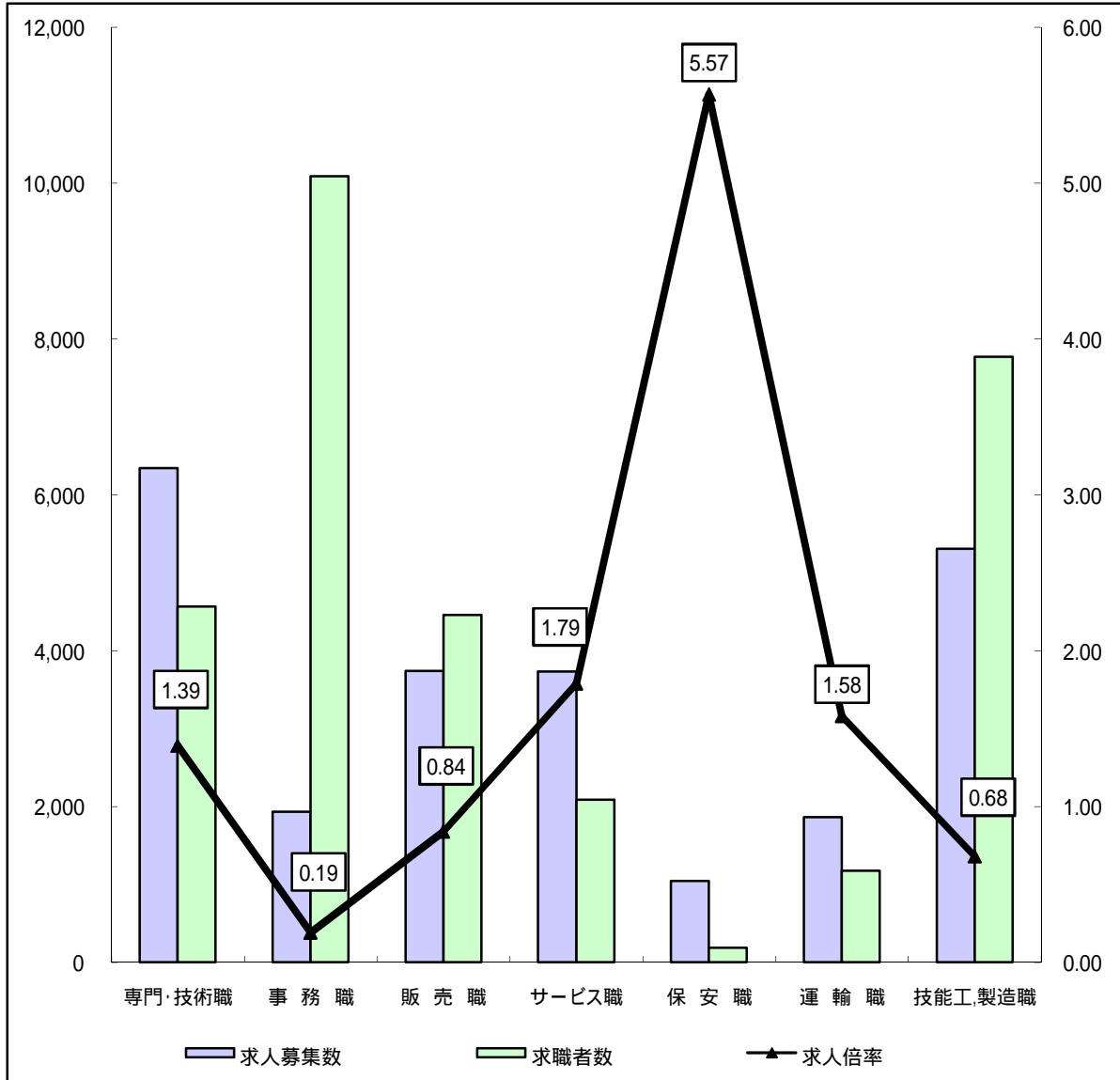
(注)

- この数値は、京都市内北部3公共職業安定所の合計数です。
- 求人募集数・求職者数・求人倍率は、正式にはそれぞれ有効求人数・有効求職者数・有効求人倍率といます。
- 求人倍率は、求職者1人あたりの求人募集数を意味しています。
- 「職業」の合計欄には、「管理職」「農林漁業職」「職業分類不能」を含みます。
- 常用とは、雇用契約において雇用期間の定めがないか又は4ヶ月以上の雇用期間が定められているもの(季節労働者を除く)をいいます。
- 常用的パートとは、パートタイムの内雇用期間の定めがないか又は4ヶ月以上の雇用期間によって就労するものをいいます。

# 求人・求職バランスシート(常用)

京都労働局

平成20年 9月



\*求人募集数・求職者数は左目盛(人)、求人倍率は右目盛(倍)

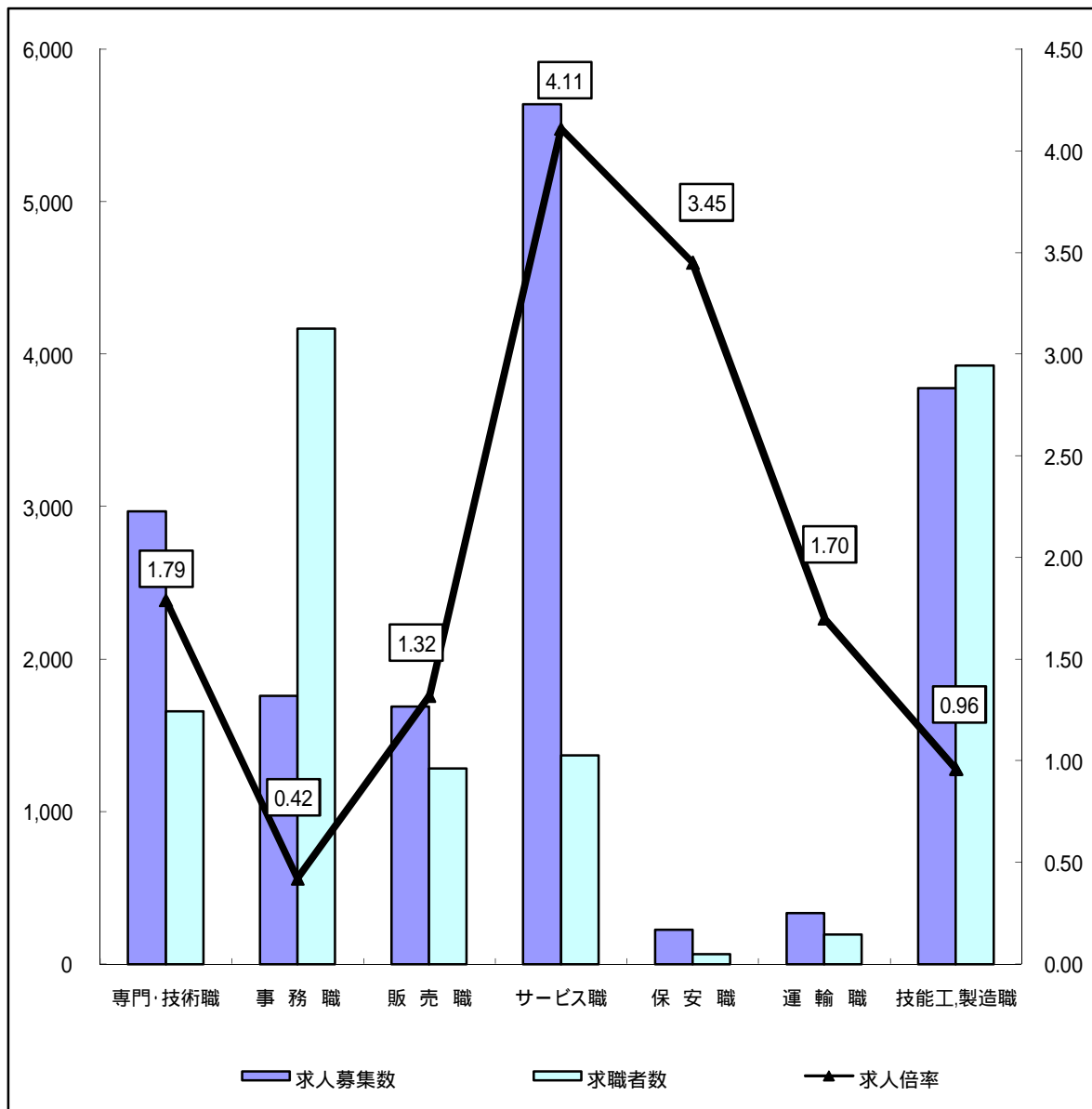
	専門・技術職	事務職	販売職	サービス職	保安職	運輸職	技能工・製造職	計
求人募集数	6,340	1,930	3,742	3,735	1,042	1,859	5,306	24,156
求職者数	4,568	10,089	4,462	2,088	187	1,174	7,777	34,550
求人倍率	1.39	0.19	0.84	1.79	5.57	1.58	0.68	0.70

- (注) 1 求人募集数・求職者数・求人倍率は正式にはそれぞれ有効求人人数・有効求職者数・有効求人倍率といえます。  
 2 求人倍率は、求職者1人あたりの求人募集数を意味しています。  
 3 [職業]の合計欄には、[管理職] [農林漁業職] [職業分類不能] を含みます。  
 4 常用とは、雇用契約において雇用期間の定めがないか又は4ヶ月以上の雇用期間が定められているもの(季節労働者を除く)をいいます。  
 5 常用的パートとは、パートタイムのうち雇用期間の定めがないか又は4ヶ月以上の雇用期間によって就労するものをいいます。

# 求人・求職バランスシート(常用的パート)

京都労働局

平成20年 9月



\*求人募集数・求職者数は左目盛(人)、求人倍率は右目盛(倍)

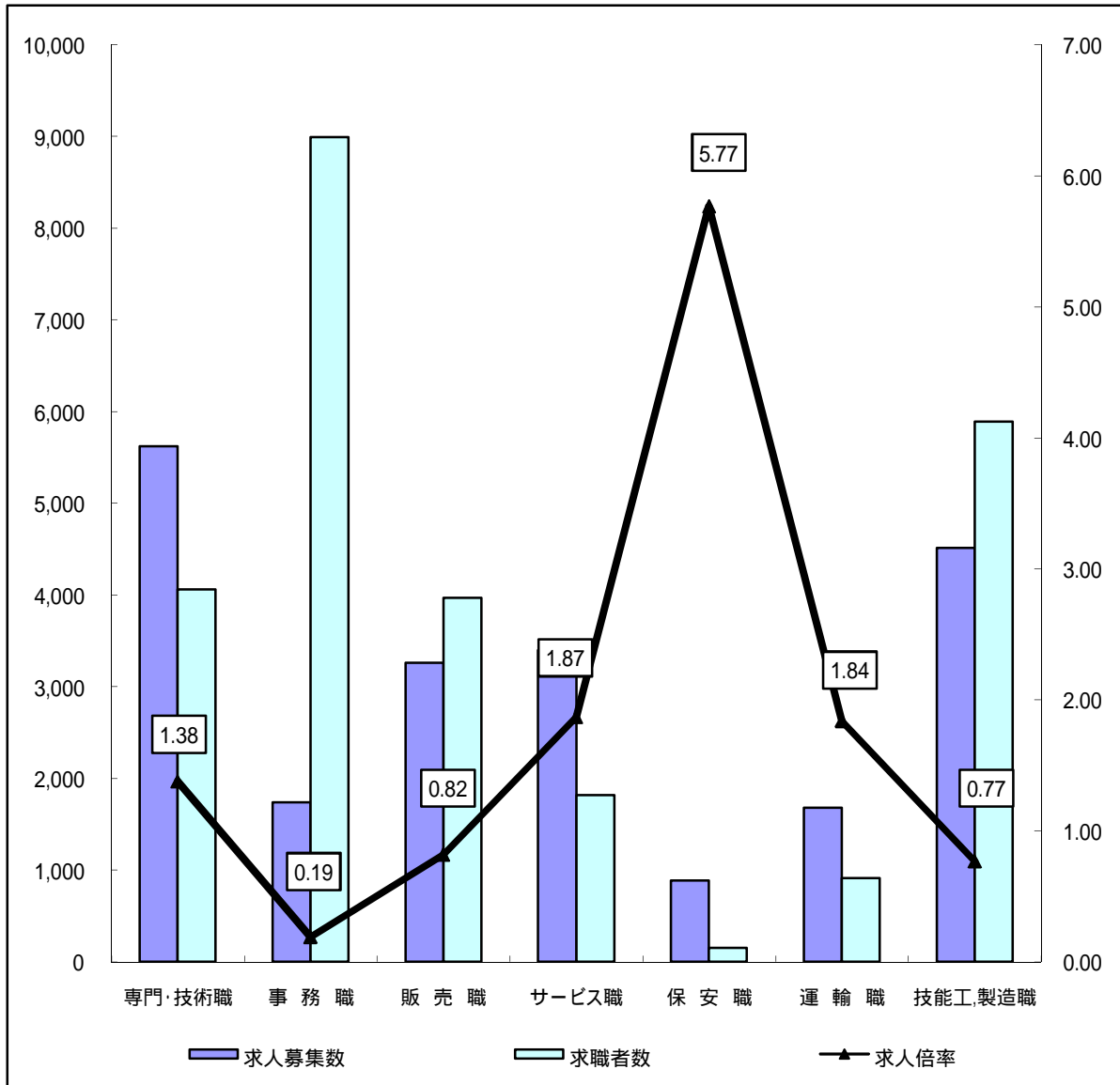
	専門・技術職	事務職	販売職	サービス職	保安職	運輸職	技能工・製造職	計
求人募集数	2,972	1,760	1,692	5,641	228	334	3,779	16,433
求職者数	1,661	4,170	1,283	1,371	66	197	3,928	15,003
求人倍率	1.79	0.42	1.32	4.11	3.45	1.70	0.96	1.10

- (注) 1 求人募集数・求職者数・求人倍率は正式にはそれぞれ有効求人人数・有効求職者数・有効求人倍率といいます。  
 2 求人倍率は、求職者1人あたりの求人募集数を意味しています。  
 3 [職業]の合計欄には、[管理職] [農林漁業職] [職業分類不能] を含みます。

# 求人・求職バランスシート(常用)

ハローワーク南部5所

平成20年 9月



\*求人募集数・求職者数は左目盛(人)、求人倍率は右目盛(倍)

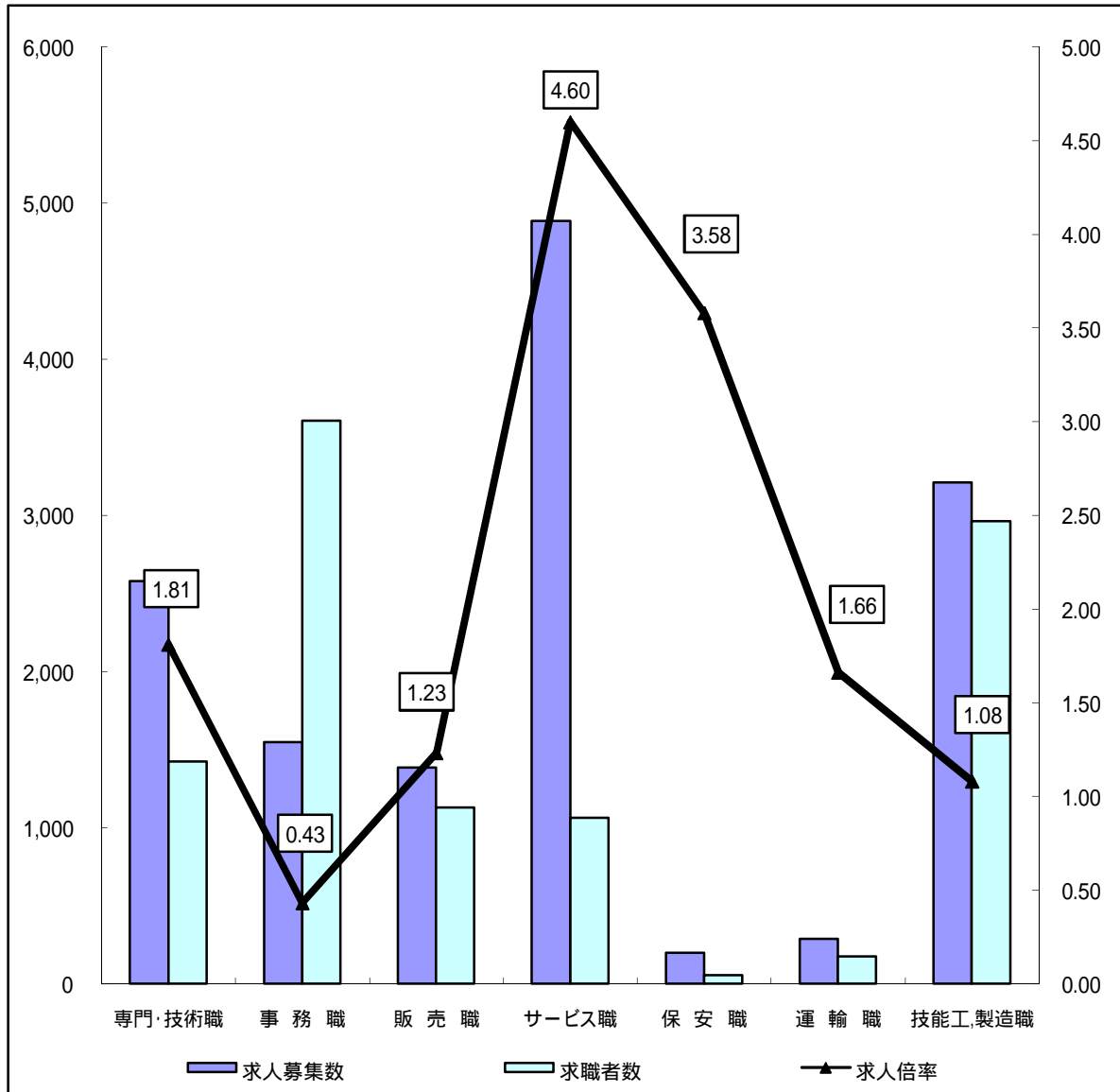
	専門・技術職	事務職	販売職	サービス職	保安職	運輸職	技能工・製造職	計
求人募集数	5,626	1,742	3,262	3,399	883	1,681	4,512	21,284
求職者数	4,064	8,994	3,968	1,817	153	915	5,894	29,886
求人倍率	1.38	0.19	0.82	1.87	5.77	1.84	0.77	0.71

- (注) 1 求人募集数・求職者数・求人倍率は正式にはそれぞれ有効求人人数・有効求職者数・有効求人倍率といえます。  
 2 求人倍率は、求職者1人あたりの求人募集数を意味しています。  
 3 [職業]の合計欄には、[管理職] [農林漁業職] [職業分類不能] を含みます。  
 4 常用とは、雇用契約において雇用期間の定めがないか又は4ヶ月以上の雇用期間が定められているもの(季節労働者を除く)をいいます。  
 5 常用的パートとは、パートタイムのうち雇用期間の定めがないか又は4ヶ月以上の雇用期間によって就労するものをいいます。

# 求人・求職バランスシート(常用的パート)

ハローワーク南部5所

平成20年 9月



\*求人募集数・求職者数は左目盛(人)、求人倍率は右目盛(倍)

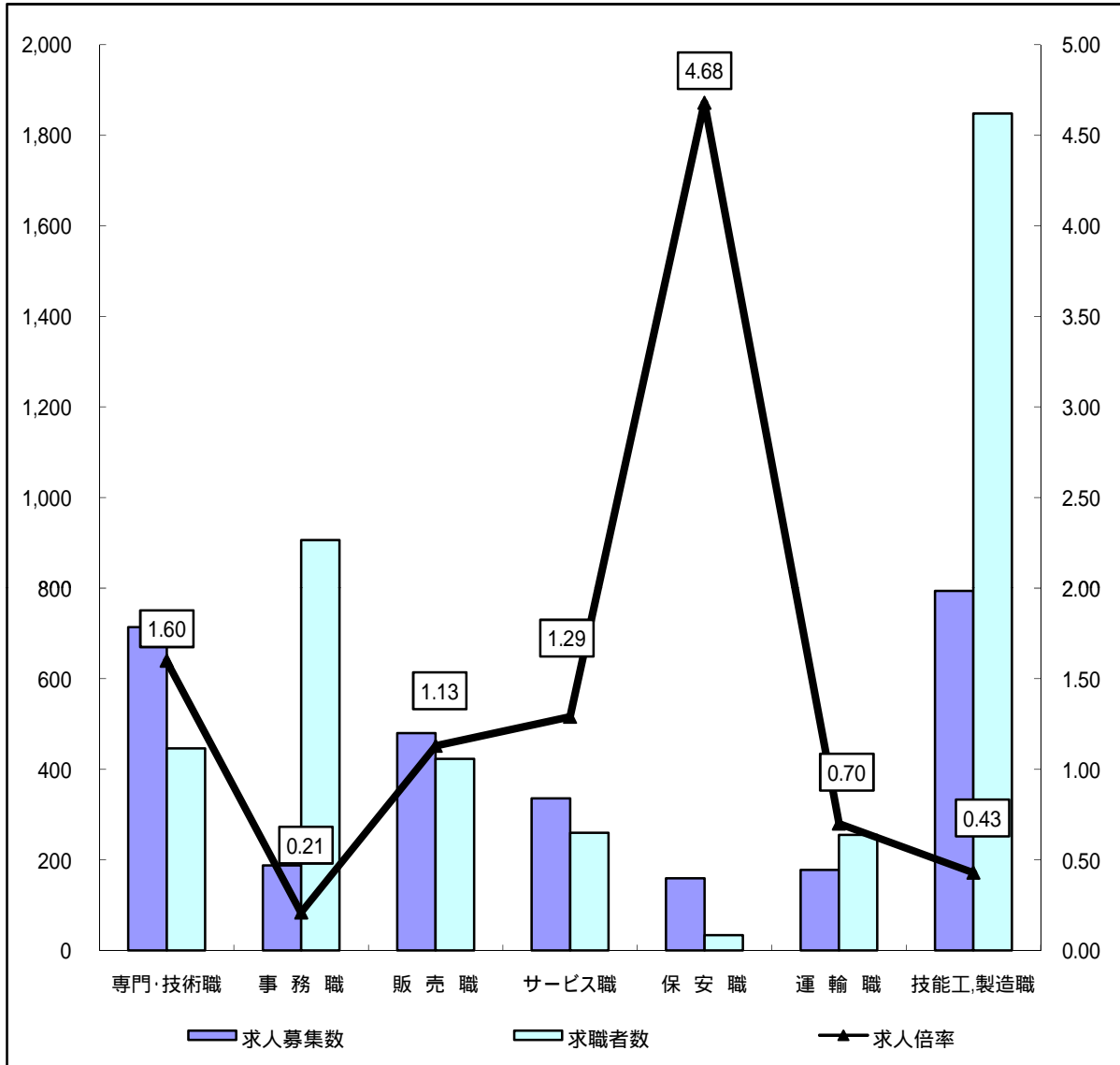
	専門・技術職	事務職	販売職	サービス職	保安職	運輸職	技能工製造職	計
求人募集数	2,580	1,546	1,385	4,886	197	287	3,210	14,114
求職者数	1,423	3,608	1,129	1,063	55	173	2,963	12,715
求人倍率	1.81	0.43	1.23	4.60	3.58	1.66	1.08	1.11

- (注) 1 求人募集数・求職者数・求人倍率は正式にはそれぞれ有効求人数・有効求職者数・有効求人倍率といえます。  
 2 求人倍率は、求職者1人あたりの求人募集数を意味しています。  
 3 [職業]の合計欄には、[管理職] [農林漁業職] [職業分類不能] を含みます。

# 求人・求職バランスシート(常用)

ハローワーク北部3所

平成20年 9月



\*求人募集数・求職者数は左目盛(人)、求人倍率は右目盛(倍)

	専門・技術職	事務職	販売職	サービス職	保安職	運輸職	技能工・製造職	計
求人募集数	714	188	480	336	159	178	794	2,872
求職者数	446	906	423	260	34	255	1,848	4,249
求人倍率	1.60	0.21	1.13	1.29	4.68	0.70	0.43	0.68

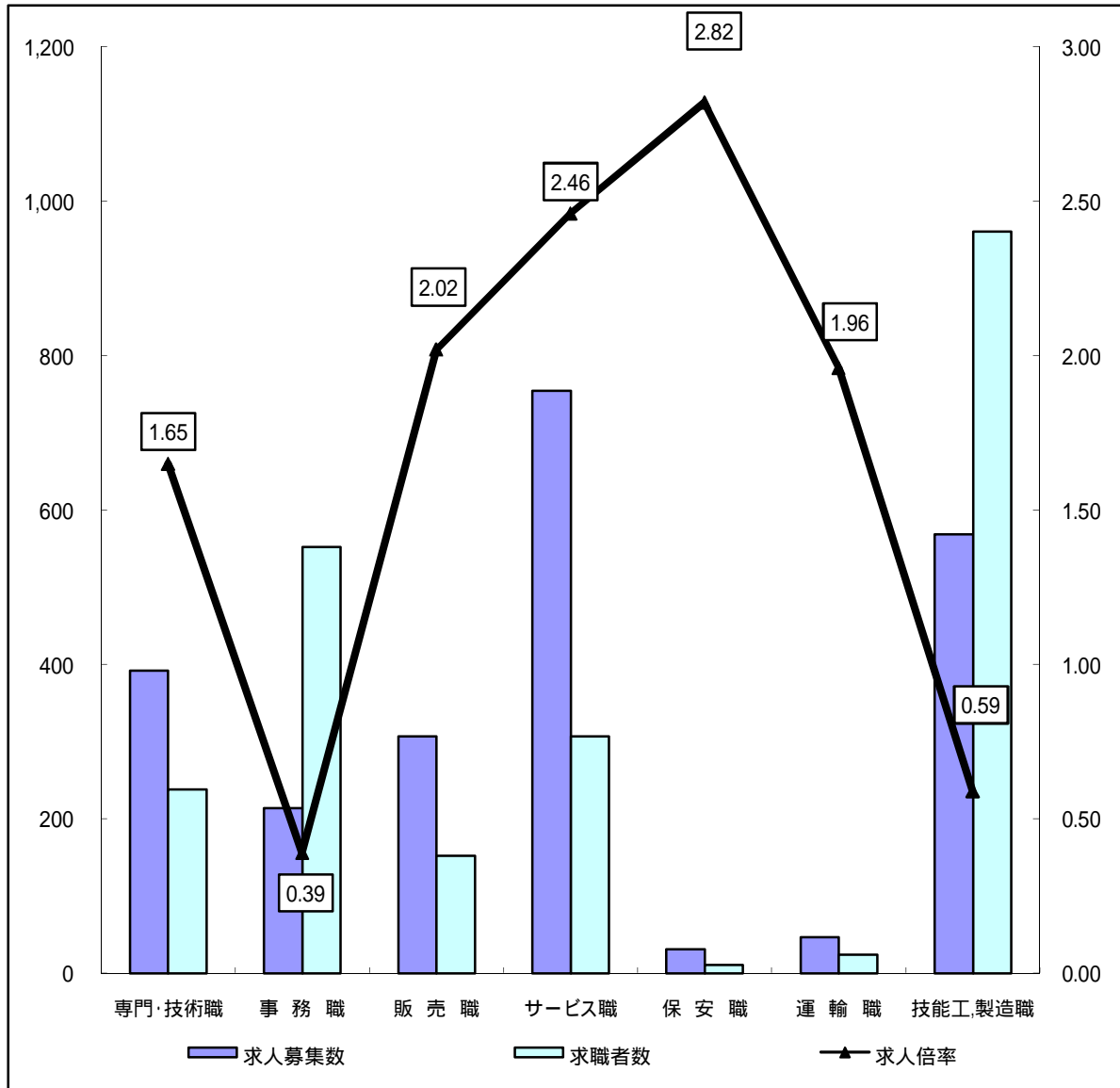
- (注) 1 求人募集数・求職者数・求人倍率は正式にはそれぞれ有効求人数・有効求職者数・有効求人倍率といえます。  
 2 求人倍率は、求職者1人あたりの求人募集数を意味しています。  
 3 [職業]の合計欄には、[管理職] [農林漁業職] [職業分類不能] を含みます。  
 4 常用とは、雇用契約において雇用期間の定めがないか又は4ヶ月以上の雇用期間が定められているもの(季節労働者を除く)をいいます。  
 5 常用的パートとは、パートタイムのうち雇用期間の定めがないか又は4ヶ月以上の雇用期間によって就労するものをいいます。



# 求人・求職バランスシート(常用的パート)

ハローワーク北部3所

平成20年 9月



\*求人募集数・求職者数は左目盛(人)、求人倍率は右目盛(倍)

	専門・技術職	事務職	販売職	サービス職	保安職	運輸職	技能工・製造職	計
求人募集数	392	214	307	755	31	47	569	2,319
求職者数	238	552	152	307	11	24	961	2,268
求人倍率	1.65	0.39	2.02	2.46	2.82	1.96	0.59	1.02

- (注) 1 求人募集数・求職者数・求人倍率は正式にはそれぞれ有効求人数・有効求職者数・有効求人倍率といえます。  
 2 求人倍率は、求職者1人あたりの求人募集数を意味しています。  
 3 [職業]の合計欄には、[管理職] [農林漁業職] [職業分類不能] を含みます。