

求人・求職バランスシート

平成20年 7月

京都労働局

| 職業別 | 年齢別 | 常 用 | | | | | 常 用 的 パ ー ト | | | | | | |
|-----------------|-------|-------------|--------------|--------------|-------------|-------------|-------------|-------------|--------------|--------------|--------------|-------------|-------------|
| | | 合 計 | ～24歳 | 25歳～ | 35歳～ | 45歳～ | 55歳～ | 合 計 | ～24歳 | 25歳～ | 35歳～ | 45歳～ | 55歳～ |
| 合 計 | 求人募集数 | 23,425 | 5,448 | 5,337 | 4,338 | 3,741 | 4,561 | 16,067 | 2,993 | 2,986 | 2,981 | 2,974 | 4,133 |
| | 求職者数 | 34,935 | 4,525 | 11,713 | 7,297 | 4,940 | 6,460 | 15,601 | 1,106 | 3,509 | 3,220 | 2,322 | 5,444 |
| | 求人倍率 | 0.67 | 1.20 | 0.46 | 0.59 | 0.76 | 0.71 | 1.03 | 2.71 | 0.85 | 0.93 | 1.28 | 0.76 |
| 専 門 ・ 技 術 職 | 求人募集数 | 6,261 | 1,352 | 1,323 | 1,178 | 1,110 | 1,298 | 2,860 | 533 | 529 | 527 | 525 | 746 |
| | 求職者数 | 4,702 | 566 | 1,871 | 937 | 672 | 656 | 1,655 | 119 | 576 | 364 | 245 | 351 |
| | 求人倍率 | 1.33 | 2.39 | 0.71 | 1.26 | 1.65 | 1.98 | 1.73 | 4.48 | 0.92 | 1.45 | 2.14 | 2.13 |
| 事 務 職 | 求人募集数 | 1,854 | 483 | 460 | 325 | 265 | 321 | 1,651 | 313 | 305 | 304 | 303 | 426 |
| | 求職者数 | 10,120 | 1,318 | 4,063 | 2,258 | 1,199 | 1,282 | 4,432 | 236 | 1,400 | 1,291 | 684 | 821 |
| | 求人倍率 | 0.18 | 0.37 | 0.11 | 0.14 | 0.22 | 0.25 | 0.37 | 1.33 | 0.22 | 0.24 | 0.44 | 0.52 |
| 販 売 職 | 求人募集数 | 3,462 | 919 | 899 | 639 | 463 | 542 | 1,763 | 338 | 336 | 335 | 331 | 423 |
| | 求職者数 | 4,552 | 724 | 1,553 | 945 | 666 | 664 | 1,322 | 141 | 339 | 227 | 225 | 390 |
| | 求人倍率 | 0.76 | 1.27 | 0.58 | 0.68 | 0.70 | 0.82 | 1.33 | 2.40 | 0.99 | 1.48 | 1.47 | 1.08 |
| サ ー ビ ス 職 | 求人募集数 | 3,737 | 866 | 846 | 698 | 601 | 726 | 5,419 | 1,014 | 1,010 | 1,008 | 1,008 | 1,379 |
| | 求職者数 | 2,066 | 297 | 636 | 370 | 334 | 429 | 1,457 | 122 | 290 | 190 | 228 | 627 |
| | 求人倍率 | 1.81 | 2.92 | 1.33 | 1.89 | 1.80 | 1.69 | 3.72 | 8.31 | 3.48 | 5.31 | 4.42 | 2.20 |
| 保 安 職 | 求人募集数 | 926 | 177 | 174 | 169 | 168 | 238 | 269 | 51 | 48 | 48 | 48 | 74 |
| | 求職者数 | 210 | 7 | 15 | 25 | 32 | 131 | 66 | 0 | 2 | 2 | 6 | 56 |
| | 求人倍率 | 4.41 | 25.29 | 11.60 | 6.76 | 5.25 | 1.82 | 4.08 | 0.00 | 24.00 | 24.00 | 8.00 | 1.32 |
| 運 輸 職 | 求人募集数 | 1,692 | 340 | 333 | 320 | 304 | 395 | 369 | 67 | 64 | 64 | 64 | 110 |
| | 求職者数 | 1,231 | 61 | 222 | 335 | 244 | 369 | 201 | 5 | 12 | 32 | 20 | 132 |
| | 求人倍率 | 1.37 | 5.57 | 1.50 | 0.96 | 1.25 | 1.07 | 1.84 | 13.40 | 5.33 | 2.00 | 3.20 | 0.83 |
| 技 能 工、 製 造 職 | 求人募集数 | 5,275 | 1,296 | 1,256 | 963 | 781 | 979 | 3,683 | 689 | 685 | 682 | 679 | 948 |
| | 求職者数 | 7,770 | 869 | 2,015 | 1,671 | 1,261 | 1,954 | 4,102 | 241 | 486 | 683 | 582 | 2,110 |
| | 求人倍率 | 0.68 | 1.49 | 0.62 | 0.58 | 0.62 | 0.50 | 0.90 | 2.86 | 1.41 | 1.00 | 1.17 | 0.45 |

(注)

- この数値は、京都労働局管内の公共職業安定所の合計数です。
- 求人募集数・求職者数・求人倍率は、正式にはそれぞれ有効求人人数・有効求職者数・有効求人倍率といたします。
- 求人倍率は、求職者1人あたりの求人募集数を意味しています。
- 「職業」の合計欄には、「管理職」「農林漁業職」「職業分類不能」を含みます。
- 常用とは、雇用契約において雇用期間の定めがないか又は4ヶ月以上の雇用期間が定められているもの(季節労働者を除く)をいいます。
- 常用的パートとは、パートタイムの内雇用期間の定めがないか又は4ヶ月以上の雇用期間によって就労するものをいいます。

求人・求職バランスシート

平成20年 7月

ハローワーク南部5所

| 職業別 | 年齢別 | 常 用 | | | | | 常 用 的 パ ー ト | | | | | | |
|---------------|-------------|-------------|--------------|--------------|-------------|-------------|-------------|-------------|--------------|--------------|--------------|-------------|-------------|
| | | 合 計 | ～24歳 | 25歳～ | 35歳～ | 45歳～ | 55歳～ | 合 計 | ～24歳 | 25歳～ | 35歳～ | 45歳～ | 55歳～ |
| 合 計 | 求人募集数 | 20,344 | 4,781 | 4,657 | 3,772 | 3,255 | 3,879 | 13,832 | 2,595 | 2,578 | 2,566 | 2,560 | 3,533 |
| | 求職者数 | 30,351 | 3,685 | 10,510 | 6,426 | 4,204 | 5,526 | 13,314 | 886 | 2,973 | 2,756 | 1,971 | 4,728 |
| | 求人倍率 | 0.67 | 1.30 | 0.44 | 0.59 | 0.77 | 0.70 | 1.04 | 2.93 | 0.87 | 0.93 | 1.30 | 0.75 |
| 専 門 ・ 技 術 職 | 求人募集数 | 5,439 | 1,200 | 1,156 | 1,023 | 965 | 1,095 | 2,487 | 474 | 463 | 457 | 452 | 641 |
| | 求職者数 | 4,202 | 462 | 1,720 | 846 | 589 | 585 | 1,448 | 104 | 508 | 325 | 213 | 298 |
| | 求人倍率 | 1.29 | 2.60 | 0.67 | 1.21 | 1.64 | 1.87 | 1.72 | 4.56 | 0.91 | 1.41 | 2.12 | 2.15 |
| 事 務 職 | 求人募集数 | 1,654 | 457 | 410 | 281 | 232 | 274 | 1,443 | 283 | 274 | 265 | 259 | 362 |
| | 求職者数 | 9,074 | 1,114 | 3,718 | 2,059 | 1,045 | 1,138 | 3,872 | 191 | 1,207 | 1,134 | 599 | 741 |
| | 求人倍率 | 0.18 | 0.41 | 0.11 | 0.14 | 0.22 | 0.24 | 0.37 | 1.48 | 0.23 | 0.23 | 0.43 | 0.49 |
| 販 売 職 | 求人募集数 | 2,968 | 816 | 782 | 540 | 389 | 441 | 1,442 | 286 | 276 | 276 | 270 | 334 |
| | 求職者数 | 4,056 | 596 | 1,427 | 851 | 598 | 584 | 1,159 | 112 | 300 | 188 | 196 | 363 |
| | 求人倍率 | 0.73 | 1.37 | 0.55 | 0.63 | 0.65 | 0.76 | 1.24 | 2.55 | 0.92 | 1.47 | 1.38 | 0.92 |
| サ ー ビ ス 職 | 求人募集数 | 3,386 | 812 | 775 | 629 | 539 | 631 | 4,699 | 886 | 882 | 878 | 875 | 1,178 |
| | 求職者数 | 1,790 | 232 | 558 | 320 | 291 | 389 | 1,155 | 86 | 224 | 153 | 174 | 518 |
| | 求人倍率 | 1.89 | 3.50 | 1.39 | 1.97 | 1.85 | 1.62 | 4.07 | 10.30 | 3.94 | 5.74 | 5.03 | 2.27 |
| 保 安 職 | 求人募集数 | 778 | 157 | 151 | 142 | 135 | 193 | 239 | 50 | 44 | 43 | 40 | 62 |
| | 求職者数 | 177 | 5 | 14 | 22 | 24 | 112 | 58 | 0 | 2 | 1 | 6 | 49 |
| | 求人倍率 | 4.40 | 31.40 | 10.79 | 6.45 | 5.63 | 1.72 | 4.12 | 0.00 | 22.00 | 43.00 | 6.67 | 1.27 |
| 運 輸 職 | 求人募集数 | 1,544 | 318 | 306 | 290 | 279 | 351 | 313 | 61 | 56 | 54 | 52 | 90 |
| | 求職者数 | 967 | 44 | 168 | 257 | 185 | 313 | 179 | 4 | 12 | 25 | 16 | 122 |
| | 求人倍率 | 1.60 | 7.23 | 1.82 | 1.13 | 1.51 | 1.12 | 1.75 | 15.25 | 4.67 | 2.16 | 3.25 | 0.74 |
| 技 能 工 ・ 製 造 職 | 求人募集数 | 4,382 | 1,106 | 1,056 | 798 | 639 | 783 | 3,183 | 599 | 594 | 588 | 587 | 815 |
| | 求職者数 | 5,941 | 599 | 1,597 | 1,331 | 954 | 1,460 | 3,129 | 156 | 328 | 504 | 442 | 1,699 |
| | 求人倍率 | 0.74 | 1.85 | 0.66 | 0.60 | 0.67 | 0.54 | 1.02 | 3.84 | 1.81 | 1.17 | 1.33 | 0.48 |

(注)

- この数値は、京都市内南部5公共職業安定所の合計数です。
- 求人募集数・求職者数・求人倍率は、正式にはそれぞれ有効求人数・有効求職者数・有効求人倍率といます。
- 求人倍率は、求職者1人あたりの求人募集数を意味しています。
- 「職業」の合計欄には、「管理職」「農林漁業職」「職業分類不能」を含みます。
- 常用とは、雇用契約において雇用期間の定めがないか又は4ヶ月以上の雇用期間が定められているもの(季節労働者を除く)をいいます。
- 常用的パートとは、パートタイムの内雇用期間の定めがないか又は4ヶ月以上の雇用期間によって就労するものをいいます。

求人・求職バランスシート

平成20年 7月

ハローワーク北部3所

| 職業別 | 年齢別 | 常 用 | | | | | 常 用 的 パ ー ト | | | | | | |
|---------------|-------|-------------|--------------|--------------|-------------|-------------|-------------|-------------|--------------|-------------|-------------|-------------|-------------|
| | | 合 計 | ～24歳 | 25歳～ | 35歳～ | 45歳～ | 55歳～ | 合 計 | ～24歳 | 25歳～ | 35歳～ | 45歳～ | 55歳～ |
| 合 計 | 求人募集数 | 3,081 | 708 | 677 | 554 | 477 | 665 | 2,235 | 422 | 415 | 409 | 401 | 588 |
| | 求職者数 | 4,164 | 640 | 1,056 | 833 | 709 | 926 | 2,252 | 199 | 526 | 461 | 350 | 716 |
| | 求人倍率 | 0.74 | 1.11 | 0.64 | 0.67 | 0.67 | 0.72 | 0.99 | 2.12 | 0.79 | 0.89 | 1.15 | 0.82 |
| 専 門 ・ 技 術 職 | 求人募集数 | 822 | 182 | 171 | 146 | 135 | 188 | 373 | 73 | 69 | 66 | 66 | 99 |
| | 求職者数 | 429 | 71 | 126 | 84 | 78 | 70 | 204 | 14 | 66 | 39 | 32 | 53 |
| | 求人倍率 | 1.92 | 2.56 | 1.36 | 1.74 | 1.73 | 2.69 | 1.83 | 5.21 | 1.05 | 1.69 | 2.06 | 1.87 |
| 事 務 職 | 求人募集数 | 200 | 63 | 45 | 31 | 26 | 35 | 208 | 41 | 40 | 39 | 36 | 52 |
| | 求職者数 | 893 | 134 | 288 | 188 | 143 | 140 | 549 | 43 | 187 | 155 | 84 | 80 |
| | 求人倍率 | 0.22 | 0.47 | 0.16 | 0.16 | 0.18 | 0.25 | 0.38 | 0.95 | 0.21 | 0.25 | 0.43 | 0.65 |
| 販 売 職 | 求人募集数 | 494 | 133 | 119 | 88 | 65 | 89 | 321 | 66 | 60 | 58 | 57 | 80 |
| | 求職者数 | 402 | 86 | 91 | 83 | 63 | 79 | 158 | 24 | 39 | 39 | 29 | 27 |
| | 求人倍率 | 1.23 | 1.55 | 1.31 | 1.06 | 1.03 | 1.13 | 2.03 | 2.75 | 1.54 | 1.49 | 1.97 | 2.96 |
| サ ー ビ ス 職 | 求人募集数 | 351 | 86 | 69 | 61 | 55 | 80 | 720 | 138 | 132 | 130 | 129 | 191 |
| | 求職者数 | 266 | 59 | 76 | 48 | 43 | 40 | 300 | 35 | 66 | 36 | 54 | 109 |
| | 求人倍率 | 1.32 | 1.46 | 0.91 | 1.27 | 1.28 | 2.00 | 2.40 | 3.94 | 2.00 | 3.61 | 2.39 | 1.75 |
| 保 安 職 | 求人募集数 | 148 | 32 | 30 | 29 | 24 | 33 | 30 | 9 | 6 | 6 | 5 | 4 |
| | 求職者数 | 32 | 1 | 1 | 3 | 8 | 19 | 8 | 0 | 0 | 1 | 0 | 7 |
| | 求人倍率 | 4.63 | 32.00 | 30.00 | 9.67 | 3.00 | 1.74 | 3.75 | 0.00 | 0.00 | 6.00 | 0.00 | 0.57 |
| 運 輸 職 | 求人募集数 | 148 | 41 | 27 | 26 | 24 | 30 | 56 | 12 | 12 | 11 | 10 | 11 |
| | 求職者数 | 260 | 16 | 53 | 77 | 58 | 56 | 22 | 1 | 0 | 7 | 4 | 10 |
| | 求人倍率 | 0.57 | 2.56 | 0.51 | 0.34 | 0.41 | 0.54 | 2.55 | 12.00 | 0.00 | 1.57 | 2.50 | 1.10 |
| 技 能 工 ・ 製 造 職 | 求人募集数 | 893 | 231 | 201 | 152 | 129 | 180 | 500 | 101 | 98 | 92 | 86 | 123 |
| | 求職者数 | 1,794 | 259 | 403 | 334 | 304 | 494 | 968 | 81 | 157 | 179 | 140 | 411 |
| | 求人倍率 | 0.50 | 0.89 | 0.50 | 0.46 | 0.42 | 0.36 | 0.52 | 1.25 | 0.62 | 0.51 | 0.61 | 0.30 |

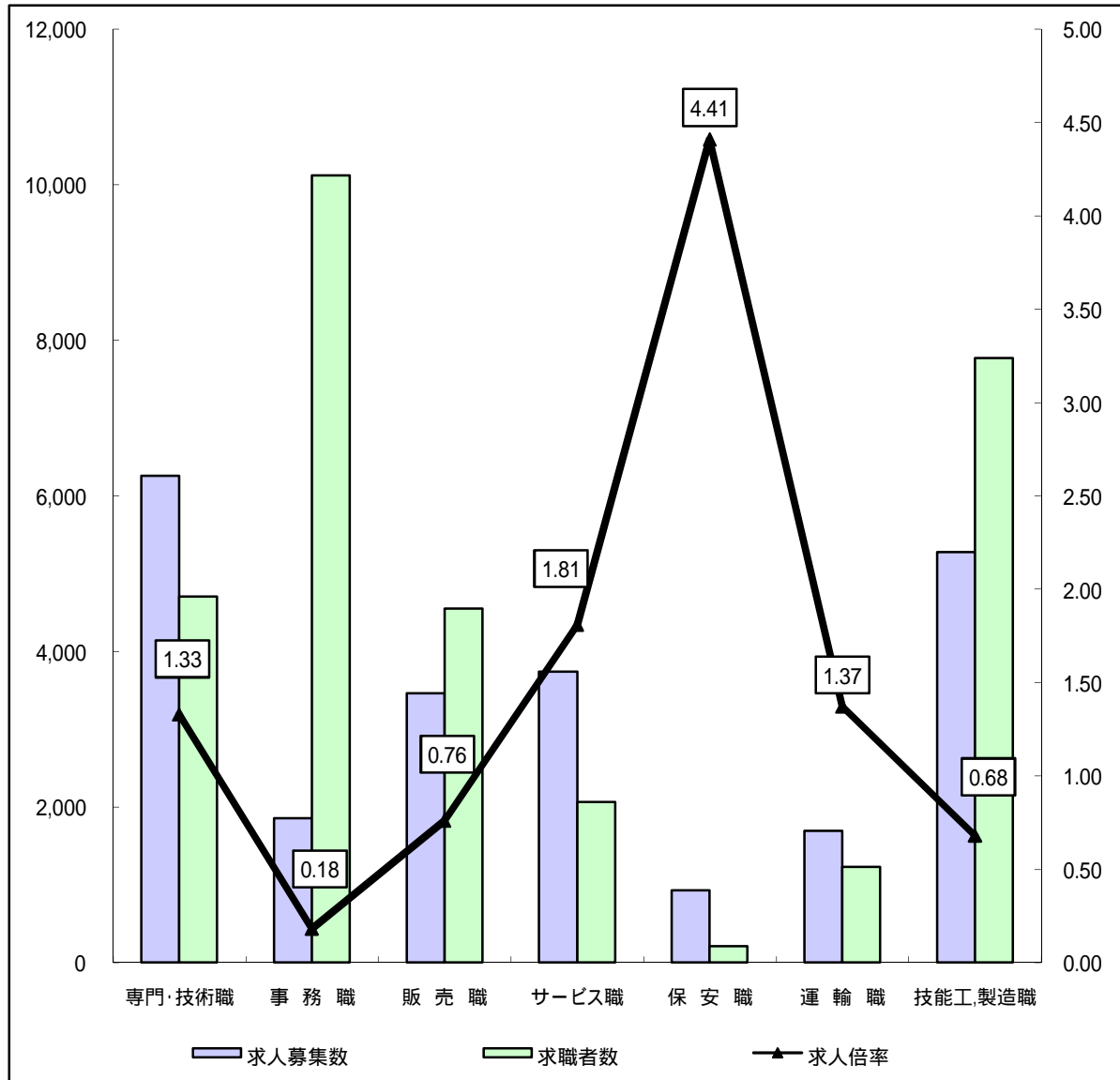
(注)

- この数値は、京都市内北部3公共職業安定所の合計数です。
- 求人募集数・求職者数・求人倍率は、正式にはそれぞれ有効求人数・有効求職者数・有効求人倍率といます。
- 求人倍率は、求職者1人あたりの求人募集数を意味しています。
- 「職業」の合計欄には、「管理職」「農林漁業職」「職業分類不能」を含みます。
- 常用とは、雇用契約において雇用期間の定めがないか又は4ヶ月以上の雇用期間が定められているもの(季節労働者を除く)をいいます。
- 常用的パートとは、パートタイムの内雇用期間の定めがないか又は4ヶ月以上の雇用期間によって就労するものをいいます。

求人・求職バランスシート(常用)

京都労働局

平成20年 7月



*求人募集数・求職者数は左目盛(人)、求人倍率は右目盛(倍)

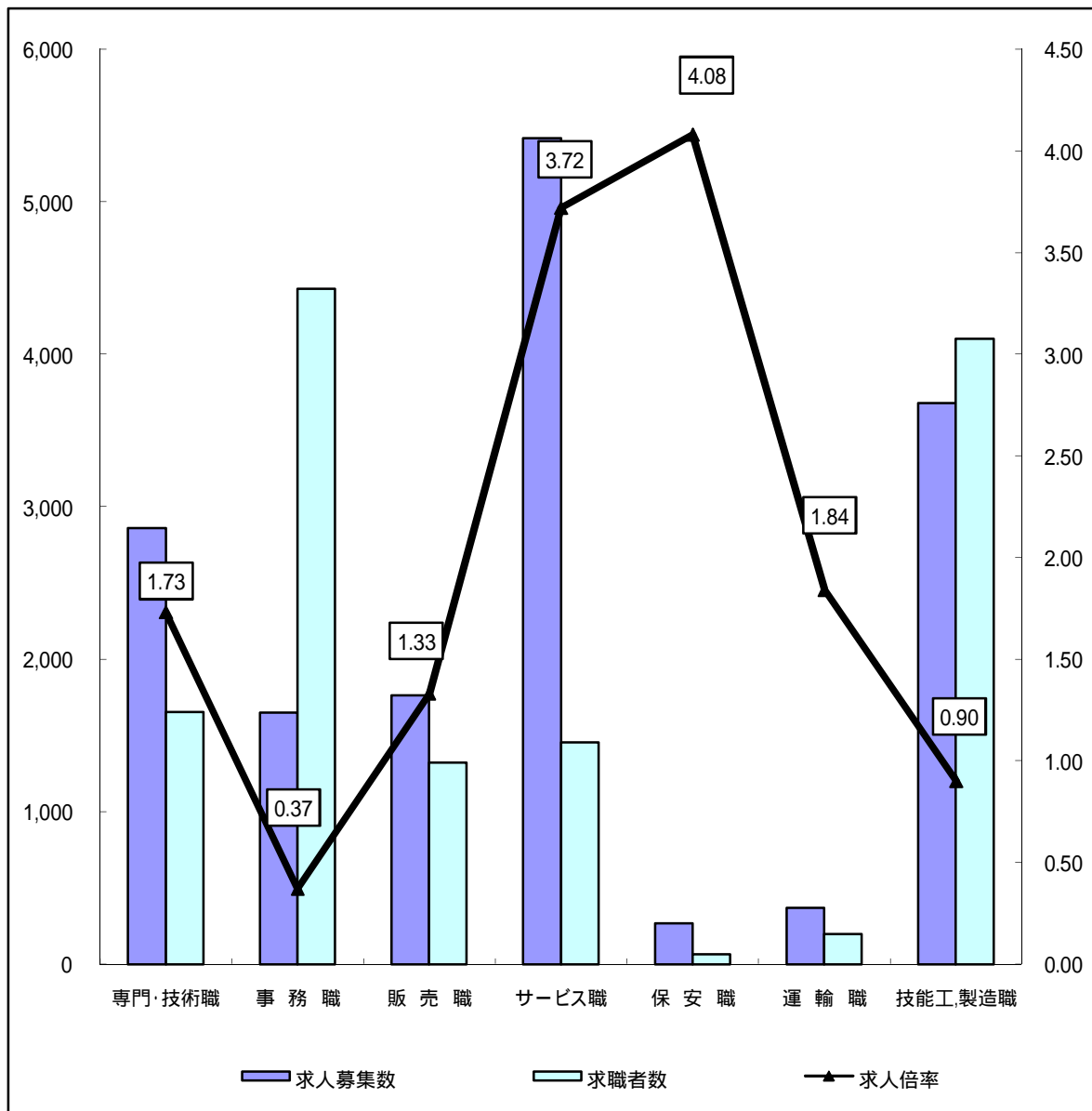
| | 専門・技術職 | 事務職 | 販売職 | サービス職 | 保安職 | 運輸職 | 技能工・製造職 | 計 |
|-------|--------|--------|-------|-------|------|-------|---------|--------|
| 求人募集数 | 6,261 | 1,854 | 3,462 | 3,737 | 926 | 1,692 | 5,275 | 23,425 |
| 求職者数 | 4,702 | 10,120 | 4,552 | 2,066 | 210 | 1,231 | 7,770 | 34,935 |
| 求人倍率 | 1.33 | 0.18 | 0.76 | 1.81 | 4.41 | 1.37 | 0.68 | 0.67 |

- (注) 1 求人募集数・求職者数・求人倍率は正式にはそれぞれ有効求人人数・有効求職者数・有効求人倍率といえます。
 2 求人倍率は、求職者1人あたりの求人募集数を意味しています。
 3 [職業]の合計欄には、[管理職] [農林漁業職] [職業分類不能] を含みます。
 4 常用とは、雇用契約において雇用期間の定めがないか又は4ヶ月以上の雇用期間が定められているもの(季節労働者を除く)をいいます。
 5 常用的パートとは、パートタイムのうち雇用期間の定めがないか又は4ヶ月以上の雇用期間によって就労するものをいいます。

求人・求職バランスシート(常用的パート)

京都労働局

平成20年 7月



*求人募集数・求職者数は左目盛(人)、求人倍率は右目盛(倍)

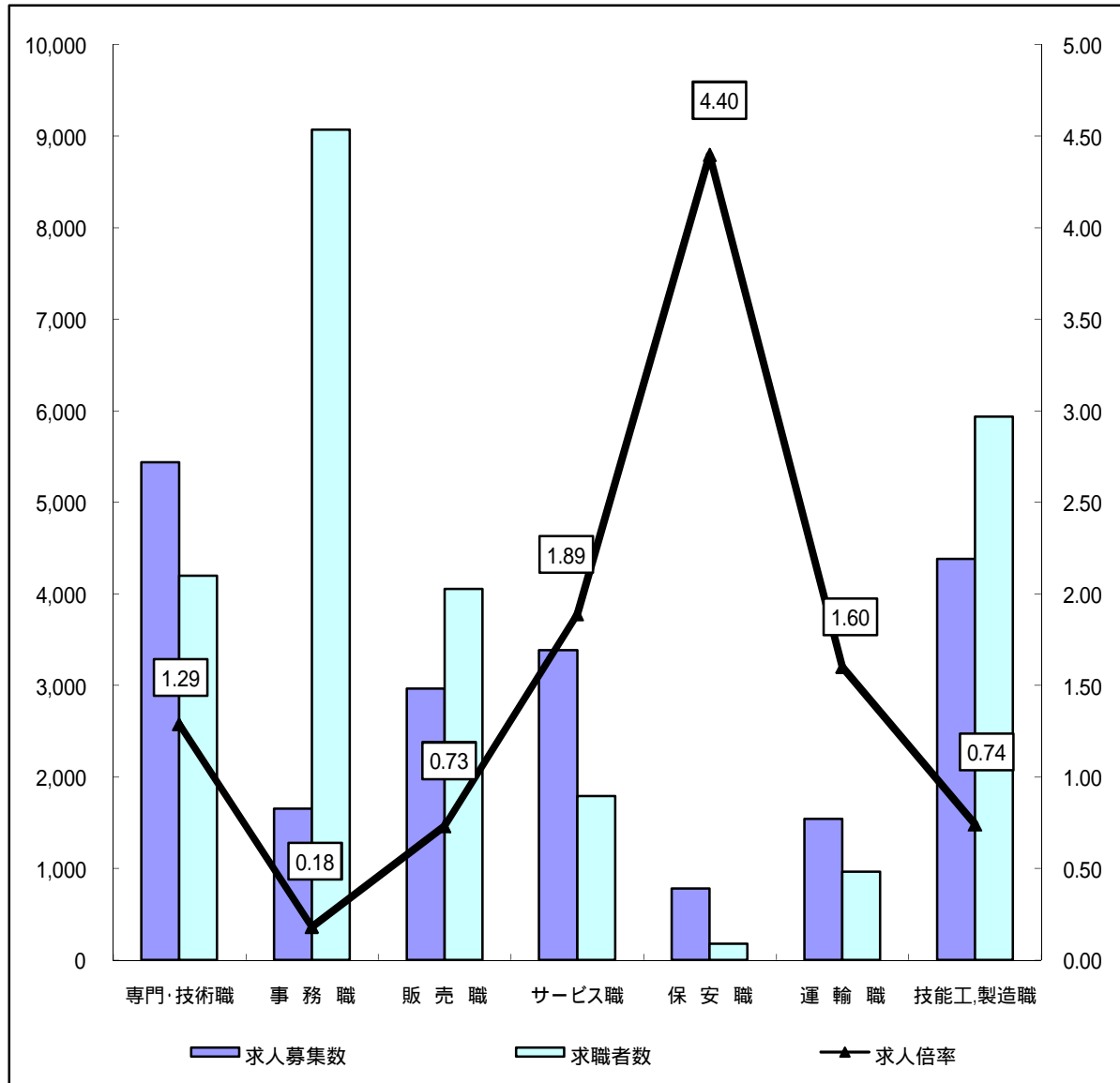
| | 専門・技術職 | 事務職 | 販売職 | サービス職 | 保安職 | 運輸職 | 技能工・製造職 | 計 |
|-------|--------|-------|-------|-------|------|------|---------|--------|
| 求人募集数 | 2,860 | 1,651 | 1,763 | 5,419 | 269 | 369 | 3,683 | 16,067 |
| 求職者数 | 1,655 | 4,432 | 1,322 | 1,457 | 66 | 201 | 4,102 | 15,601 |
| 求人倍率 | 1.73 | 0.37 | 1.33 | 3.72 | 4.08 | 1.84 | 0.90 | 1.03 |

- (注) 1 求人募集数・求職者数・求人倍率は正式にはそれぞれ有効求人人数・有効求職者数・有効求人倍率といいます。
 2 求人倍率は、求職者1人あたりの求人募集数を意味しています。
 3 [職業]の合計欄には、[管理職] [農林漁業職] [職業分類不能] を含みます。

求人・求職バランスシート(常用)

ハローワーク南部5所

平成20年 7月



*求人募集数・求職者数は左目盛(人)、求人倍率は右目盛(倍)

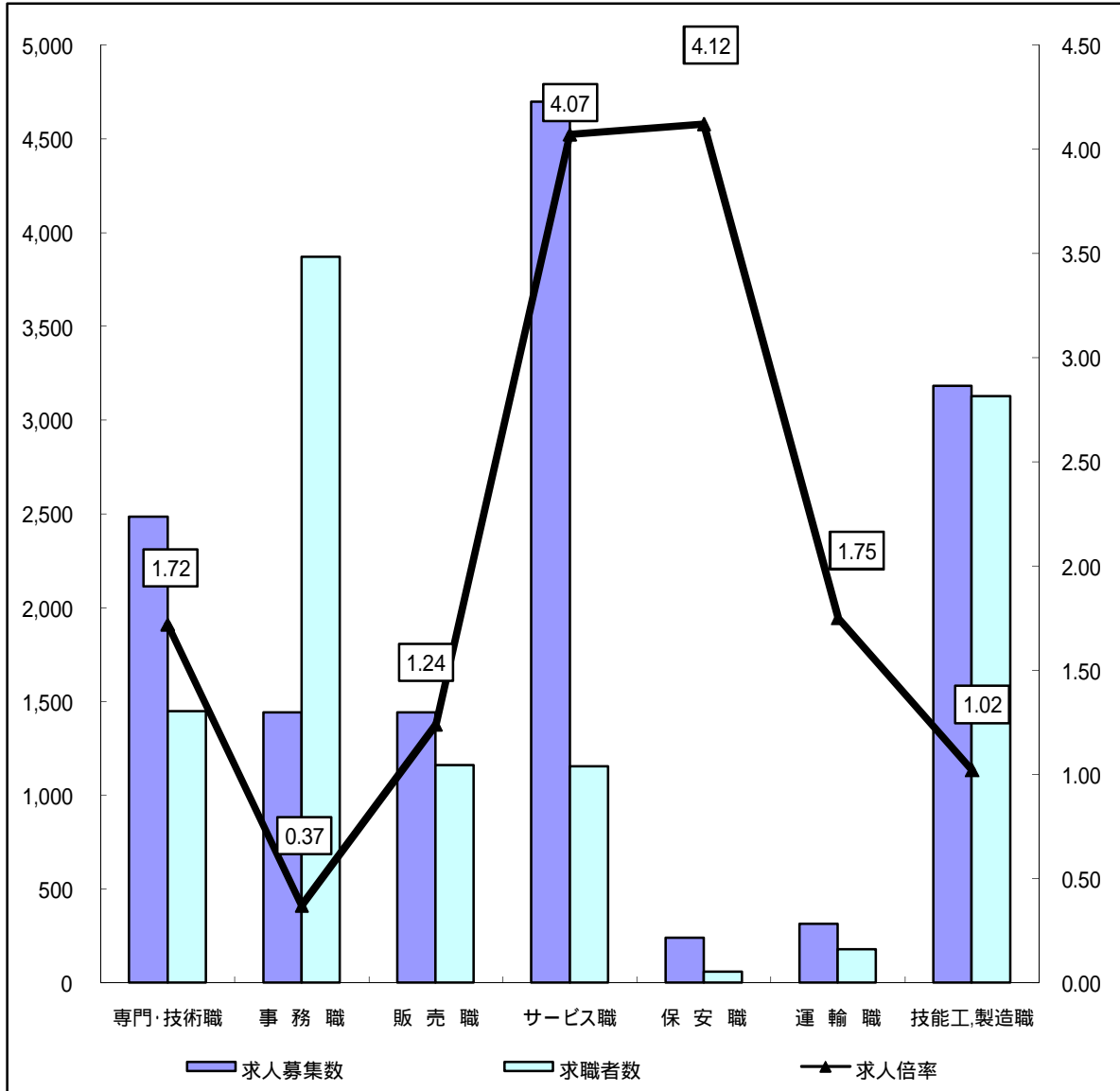
| | 専門・技術職 | 事務職 | 販売職 | サービス職 | 保安職 | 運輸職 | 技能工・製造職 | 計 |
|-------|--------|-------|-------|-------|------|-------|---------|--------|
| 求人募集数 | 5,439 | 1,654 | 2,968 | 3,386 | 778 | 1,544 | 4,382 | 20,344 |
| 求職者数 | 4,202 | 9,074 | 4,056 | 1,790 | 177 | 967 | 5,941 | 30,351 |
| 求人倍率 | 1.29 | 0.18 | 0.73 | 1.89 | 4.40 | 1.60 | 0.74 | 0.67 |

- (注) 1 求人募集数・求職者数・求人倍率は正式にはそれぞれ有効求人人数・有効求職者数・有効求人倍率といえます。
 2 求人倍率は、求職者1人あたりの求人募集数を意味しています。
 3 [職業]の合計欄には、[管理職] [農林漁業職] [職業分類不能] を含みます。
 4 常用とは、雇用契約において雇用期間の定めがないか又は4ヶ月以上の雇用期間が定められているもの(季節労働者を除く)をいいます。
 5 常用的パートとは、パートタイムのうち雇用期間の定めがないか又は4ヶ月以上の雇用期間によって就労するものをいいます。

求人・求職バランスシート(常用的パート)

ハローワーク南部5所

平成20年 7月



*求人募集数・求職者数は左目盛(人)、求人倍率は右目盛(倍)

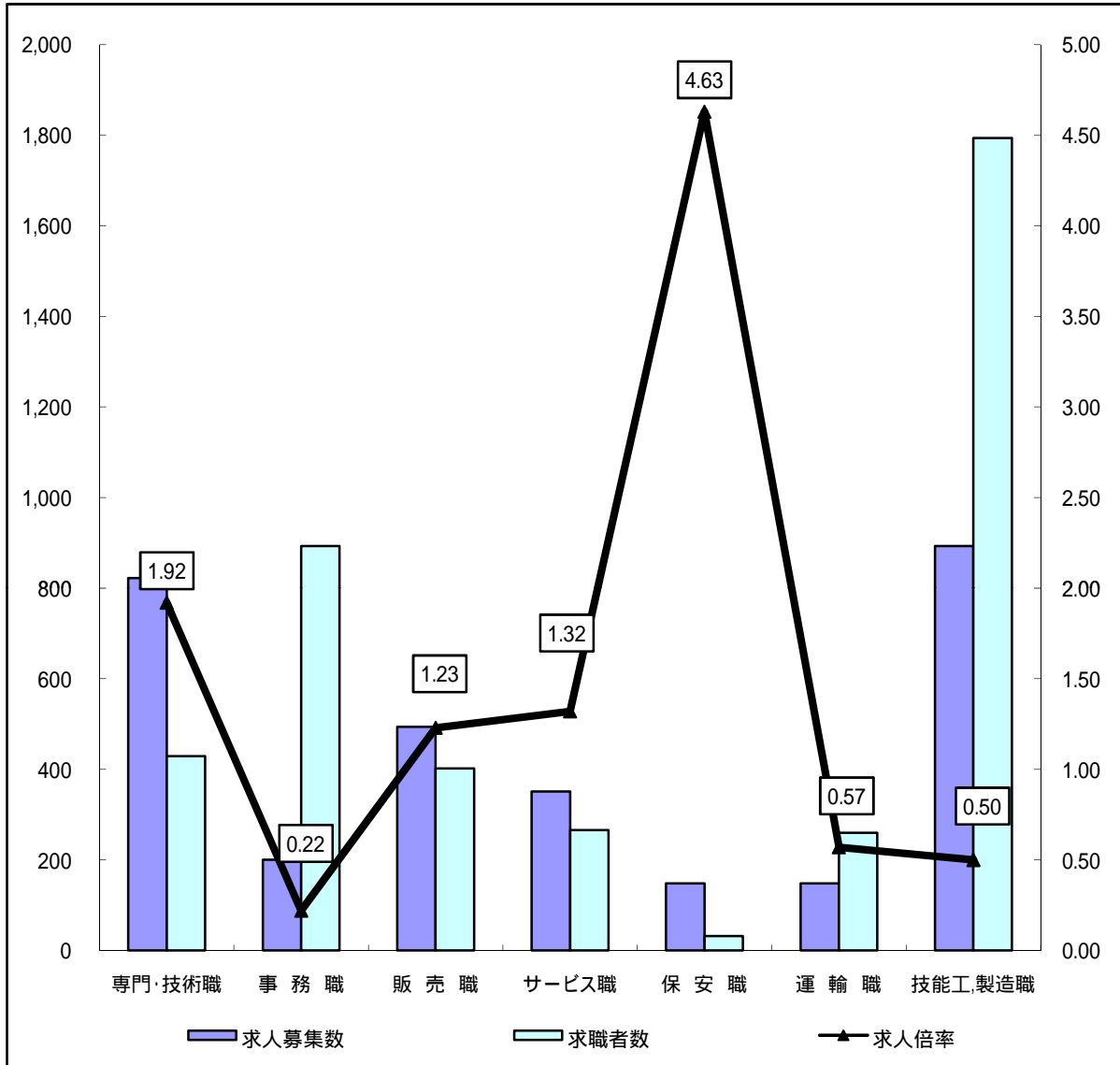
| | 専門・技術職 | 事務職 | 販売職 | サービス職 | 保安職 | 運輸職 | 技能工製造職 | 計 |
|-------|--------|-------|-------|-------|------|------|--------|--------|
| 求人募集数 | 2,487 | 1,443 | 1,442 | 4,699 | 239 | 313 | 3,183 | 13,832 |
| 求職者数 | 1,448 | 3,872 | 1,159 | 1,155 | 58 | 179 | 3,129 | 13,314 |
| 求人倍率 | 1.72 | 0.37 | 1.24 | 4.07 | 4.12 | 1.75 | 1.02 | 1.04 |

- (注) 1 求人募集数・求職者数・求人倍率は正式にはそれぞれ有効求人人数・有効求職者数・有効求人倍率といえます。
 2 求人倍率は、求職者1人あたりの求人募集数を意味しています。
 3 [職業]の合計欄には、[管理職] [農林漁業職] [職業分類不能] を含みます。

求人・求職バランスシート(常用)

ハローワーク北部3所

平成20年 7月



*求人募集数・求職者数は左目盛(人)、求人倍率は右目盛(倍)

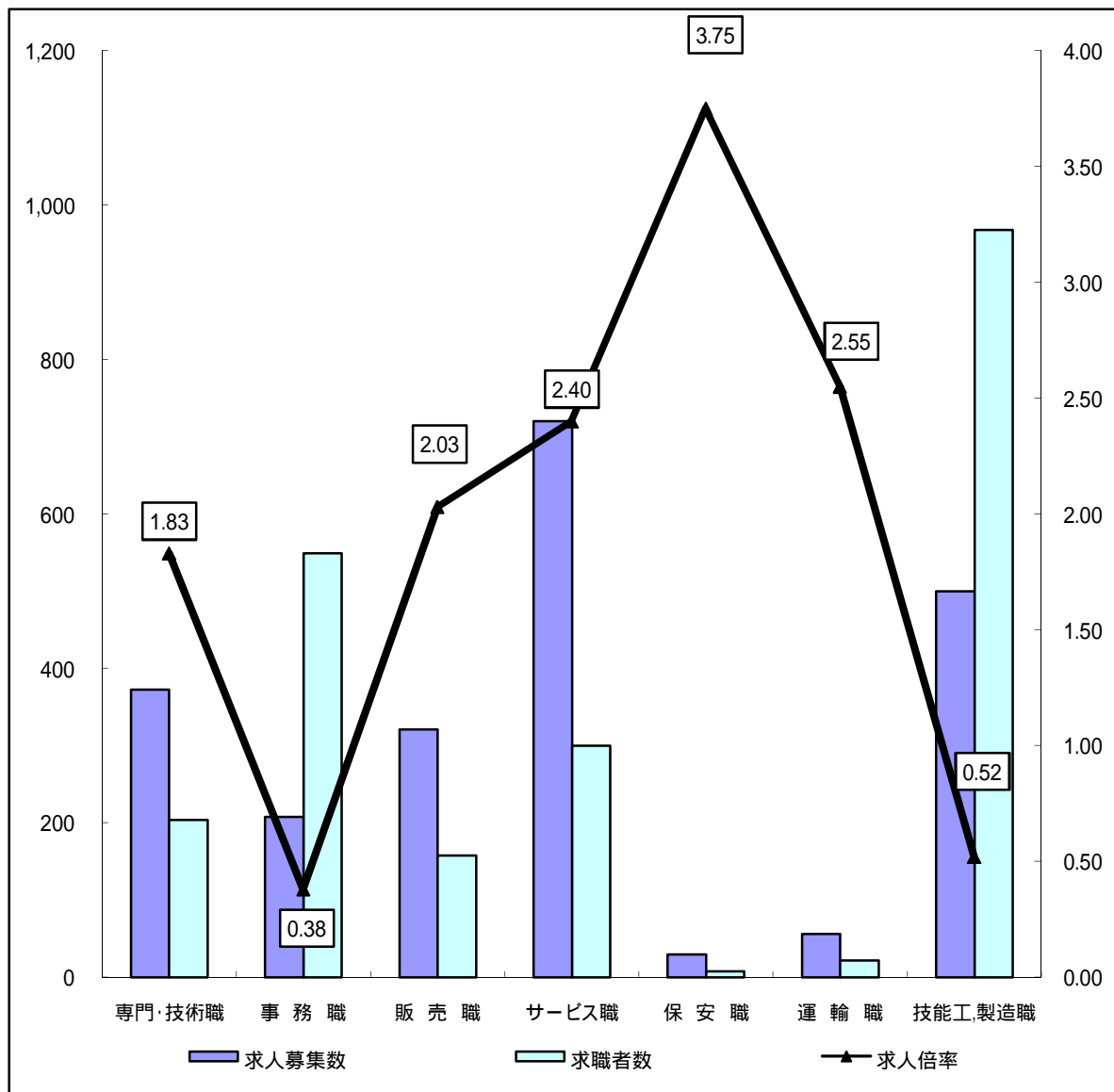
| | 専門・技術職 | 事務職 | 販売職 | サービス職 | 保安職 | 運輸職 | 技能工・製造職 | 計 |
|-------|--------|------|------|-------|------|------|---------|-------|
| 求人募集数 | 822 | 200 | 494 | 351 | 148 | 148 | 893 | 3,081 |
| 求職者数 | 429 | 893 | 402 | 266 | 32 | 260 | 1,794 | 4,164 |
| 求人倍率 | 1.92 | 0.22 | 1.23 | 1.32 | 4.63 | 0.57 | 0.50 | 0.74 |

- (注) 1 求人募集数・求職者数・求人倍率は正式にはそれぞれ有効求人人数・有効求職者数・有効求人倍率といえます。
 2 求人倍率は、求職者1人あたりの求人募集数を意味しています。
 3 [職業]の合計欄には、[管理職] [農林漁業職] [職業分類不能] を含みます。
 4 常用とは、雇用契約において雇用期間の定めがないか又は4ヶ月以上の雇用期間が定められているもの(季節労働者を除く)をいいます。
 5 常用的パートとは、パートタイムのうち雇用期間の定めがないか又は4ヶ月以上の雇用期間によって就労するものをいいます。

求人・求職バランスシート(常用的パート)

ハローワーク北部3所

平成20年 7月



*求人募集数・求職者数は左目盛(人)、求人倍率は右目盛(倍)

| | 専門・技術職 | 事務職 | 販売職 | サービス職 | 保安職 | 運輸職 | 技能工・製造職 | 計 |
|-------|--------|------|------|-------|------|------|---------|-------|
| 求人募集数 | 373 | 208 | 321 | 720 | 30 | 56 | 500 | 2,235 |
| 求職者数 | 204 | 549 | 158 | 300 | 8 | 22 | 968 | 2,252 |
| 求人倍率 | 1.83 | 0.38 | 2.03 | 2.40 | 3.75 | 2.55 | 0.52 | 0.99 |

- (注) 1 求人募集数・求職者数・求人倍率は正式にはそれぞれ有効求人人数・有効求職者数・有効求人倍率といえます。
 2 求人倍率は、求職者1人あたりの求人募集数を意味しています。
 3 [職業]の合計欄には、[管理職] [農林漁業職] [職業分類不能] を含みます。