

最近の雇用失業情勢

= 平成 2 2 年 9 月内容 =

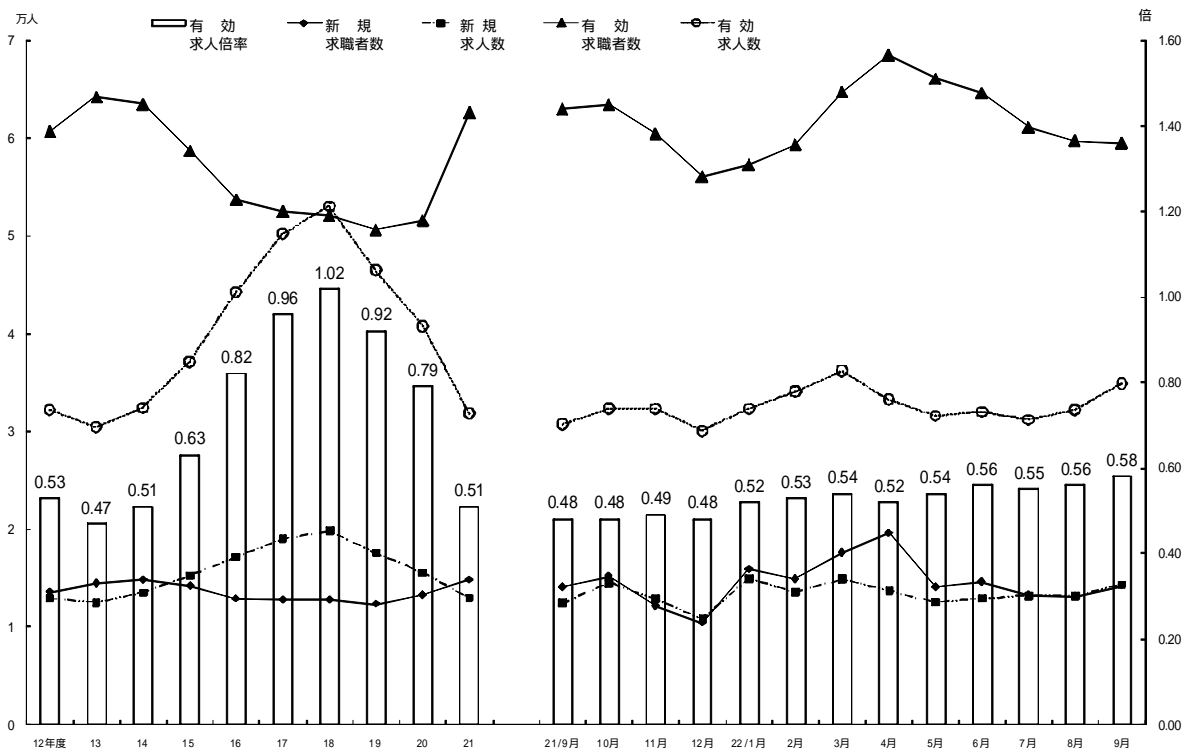
平成 2 2 年 1 0 月 2 9 日
京都労働局職業安定部

1 京都府の雇用失業情勢

有効求職者数は、59,517人で前年同月比5.5%減、有効求人数は、34,897人で前年同月比13.6%増加した。有効求人倍率（季節調整値。以下「季調値」という。）は、前月より0.02ポイント上昇し0.58倍となった。また、新規求人倍率（季調値）は、前月より0.02ポイント低下の0.97倍となり、21か月連続で1倍を下回った。正社員有効求人倍率は0.38倍と前年同月比0.07ポイント上昇した。

- (1) 新規求職者数は、14,238人で前年同月比1.3%増加した。内訳は、一般が9,185人で同2.3%増、パートは5,053人で同0.5%減少した。新規常用求職者（パートを除く）の構成比をみると、うち在職者23.3%、離職者66.3%（うち事業主都合離職者31.8%）、無業者10.4%である。なお、新規常用求職者の事業主都合による離職者数は前年同月比10.9%減少している。
- (2) 新規求人数は、14,294人で前年同月比15.2%増加した。内訳は一般が7,680人で同10.2%増、パートは6,614人で同21.7%増加した。新規求人数を主要産業別（パートを含む）にみると、建設業が0.1%増、製造業が29.6%増、運輸・通信・郵便業が25.8%増、卸売業が7.9%増、小売業が30.3%増、宿泊業・飲食サービス業が9.2%増、医療・福祉・教育・学習支援が0.7%増、サービス業（宿泊業・飲食サービス業を除く）が10.9%増となった。製造業の内訳で主なものは食料品・飲料・たばこ・飼料製造業が20.4%増、繊維工業が31.0%増、はん用・生産用・業務用機械器具製造業が60.2%増、電気機械器具・情報通信機器・電子部品・デバイス・電子回路製造業が56.7%増となった。
- (3) 就職件数は、4,187件で前年同月比5.3%増となった。内訳は、一般が2,294件で同3.9%増、パートは1,893件で同7.0%増加した。雇用保険受給者の就職件数は、962件で同9.7%減少した。

求人・求職・求人倍率の状況 (パートを含む原数値 有効求人倍率は季調値)



2 全国の雇用失業情勢

9月の雇用失業情勢をみると、完全失業率（季調値）は、5.0%と前月より0.1ポイント改善し3か月連続の改善。性別でみると、男性は5.5%と前月より0.1ポイント悪化し、女性は4.3%と前月より0.3ポイント改善した。

完全失業者数（季調値）は、329万人と前月差5万人減で3か月連続の減少。理由別にみると、非自発的理由による離職者は、142万人と前月差2万人増で2か月ぶりの増加。また、自発的理由による離職者は、101万人と前月差4万人減となり、その他の理由による失業者は、68万人と前月差1万人減となった。

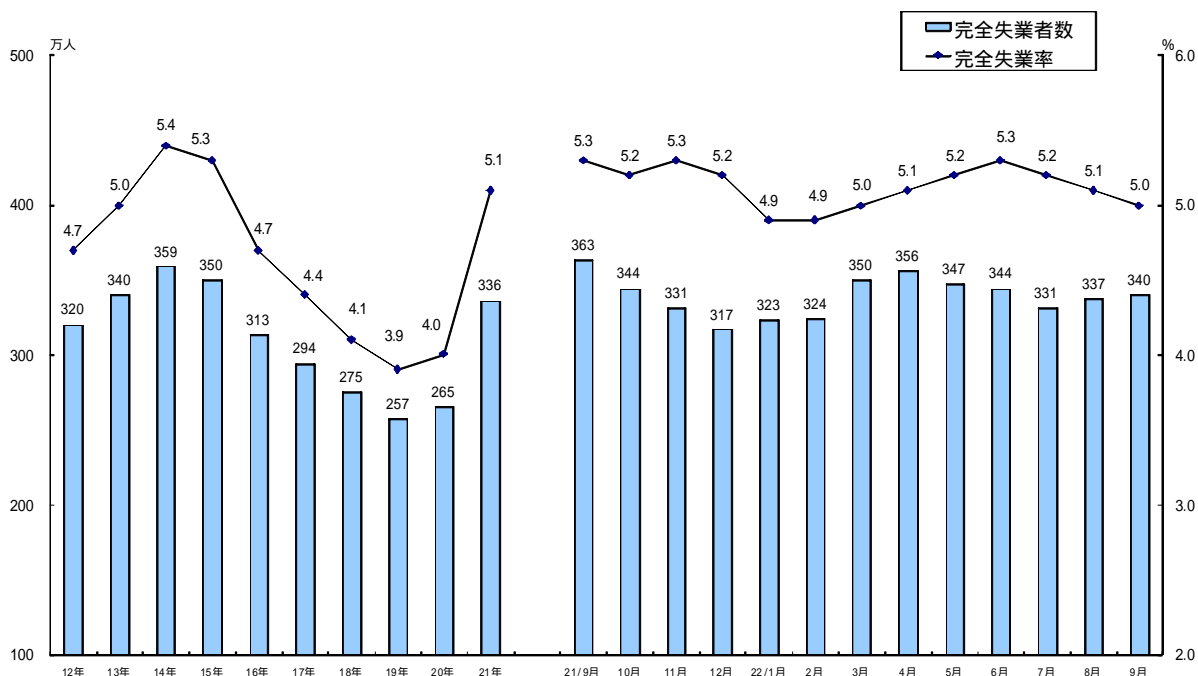
雇用者数（季調値）は、5,510万人と前月差59万人増で4か月連続の増加。就業者数（季調値）は、6,286万人と前月差41万人増で2か月ぶりの増加。労働力人口（季調値）は、6,616万人と前月差37万人増で2か月ぶりの増加となった。

有効求人倍率（季調値）は、0.55倍と前月より0.01ポイント改善（5か月連続の改善）。新規求人倍率（季調値）は、0.91倍と前月より0.03ポイント改善（2か月連続の改善）。正社員の有効求人倍率は、0.33倍と前年同月より0.07ポイント改善（5か月連続の改善）。正社員の有効求人数（実数値）は、65万人と前年同月比16.0%増で5か月連続の増加。常用フルタイムの有効求職者（実数値）は、195万人と同8.5%減で6か月連続の減少。また、正社員の就職件数は、全体で7万5千件となり、同6.0%の増加となった。

こうした動きを総合すると、「**現下の雇用失業情勢は、持ち直しの動きが見られるものの、依然として厳しい状況にある**」と認識している。（平成22年1月から変更なし。）

【厚生労働省職業安定局 平成22年10月29日 公表資料から】

完全失業率の推移



月別の完全失業率は季調値(平成21年改訂済)、完全失業者数は原数値 資料出所:総務省統計局「労働力調査」

最近の労働市場動向

平成22年 9月内容 ①

京都労働局職業安定部

項 目		数 値	年/月	コ メ ン ト
全 国	G D P (前期比) 実質国内総生産成長率	% 0.4	22年 4~6月	年換算率1.5%増、4期連続の増加 (2次速報)
	(季節調整値) 就 業 者 数	万人 6,286	22/9	前月は6,245万人 前月差41万人の増加。(2か月ぶりの増加)
	(季節調整値) 雇 用 者 数	万人 5,510	22/9	前月は5,451万人 前月差59万人の増加。(4か月連続の増加)
	(原数値) 完 全 失 業 者 数	万人 340	22/9	男性212万人・女性128万人(季節調整値は329万人) 前年同月差23万人減。(4か月連続の減少)
	(季節調整値) 完 全 失 業 率	% 5.0	22/9	前月比0.1ポイント低下 前月は5.1%
	(季節調整値) 新 規 求 人 倍 率	倍 0.91	22/9	前月差0.03ポイント上昇 前月は0.88倍
	(季節調整値) 有 効 求 人 倍 率	倍 0.55	22/9	前月差0.01ポイント上昇 前月は0.54倍
京 都 府	京 都 府 人 口	人 2,626,914	22/9	世帯数は112万9,879世帯。前月比11世帯の増加 前月に比べ594人の減少
	百 貨 店 販 売 額	(速報) 百万円 17,329	22/9	前年同月比8.4%減少
	倒 産 件 数 (東京商工リサーチ)	件 40	22/9	前月は29件 前年同月51件、前年同月比21.6%減少
	(京都市) 消 費 者 物 価 指 数	(速報) 99.4	22/9	前年同月比0.7%の上昇 前月比0.7%の上昇
	月 末 適 用 事 業 所 数	事業所 41,375	22/9	前年同月41,321事業所、0.1%増加 前月は41,459事業所
	月 末 被 保 険 者 数	人 685,228	22/9	前年同月674,222人、1.6%増加 前月は684,079人
	雇 用 調 整 助 成 金 等 計 画 届 け 受 理 件 数	件 1,729	22/9	前年同月2,284件(確定値)、24.3%減少 前月は1,651件
	離 職 票 交 付 枚 数	件 6,099	22/9	前年同月5,694件、7.1%増加 前月は5,820件
	受 給 資 格 決 定 件 数	件 3,112	22/9	前年同月3,280件、5.1%減少 前月は2,920件
	受 給 者 実 人 員	人 14,472	22/9	前年同月18,372人、21.2%減少 前月は15,206人
受 給 率	% 2.1	22/9	前年同月2.7%、前年同月差0.6ポイント低下 前月は2.2%	

(注) 1 実質国内総生産は平成12年7~9月期以降、国民総生産から国内総支出に形式変更。

2 百貨店売上高とその前年同月比は京都市内6百貨店ベース。

3 消費者物価の指数は平成12年を100とした値。

4 離職票交付枚数、受給資格決定件数、受給者実人員は高年齢継続被保険者及び特例被保険者を除く数値。

5 雇用保険関係の数値は、平成22年4月1日から雇用保険法改正により、全て一般被保険者。

6 受給率=受給者実人員/(受給者実人員+月末被保険者数)

7 雇用調整助成金計画届受理件数には中小企業緊急雇用安定助成金(平成20年12月1日創設)にかかるものを含む。

項 目		数 値	年/月	コ メ ン ト
京 都 府	(季調値) 新規求人倍率	倍 0.97	22/9	前年同月0.86倍 前年同月差0.11ポイント上昇 前月は0.99倍 前月差0.02ポイント低下
	(季調値) 有効求人倍率	倍 0.58	22/9	前年同月0.48倍 前年同月差0.10ポイント上昇 前月は0.56倍 前月差0.02ポイント上昇
	(原数値) うち中高年齢者	倍 0.44	22/9	前年同月0.41倍 前年同月差0.03ポイント上昇 前月は0.41倍
	(原数値) うち55歳以上	倍 0.47	22/9	前年同月0.42倍 前年同月差0.05ポイント上昇 前月は0.43倍
	就 職 率 (対新規求職者)	% 29.4	22/9	前年同月28.3% 前年同月差1.1ポイント上昇 前月は26.8%
	うち中高年齢者 (対新規求職者)	% 20.8	22/9	前年同月20.3% 前年同月差0.5ポイント上昇 前月は19.0%
	充 足 率 (対新規求人)	% 29.5	22/9	前年同月32.7% 前年同月差3.2ポイント低下 前月は26.8%
	新 規 求 人 数	人 14,294	22/9	前年同月12,403人 前年同月比15.2%増加 前月は13,150人
	月 間 有 効 求 人 数	人 34,897	22/9	前年同月30,715人 前年同月比13.6%増加 前月は32,172人
	新 規 求 職 申 込 件 数	件 14,238	22/9	前年同月14,059件 前年同月比1.3%増加 前月は13,114件
	うち中高年(一般)	件 2,678	22/9	前年同月2,598件 前年同月比3.1%増加 前月は2,444件
	月 間 有 効 求 職 者 数	人 59,517	22/9	前年同月62,976人 前年同月比5.5%減少 前月は59,722人
	うち中高年(一般)	人 13,962	22/9	前年同月14,947人 前年同月比6.6%減少 前月は14,150人
	就 職 件 数	件 4,187	22/9	前年同月3,976件 前年同月比5.3%増加 前月は3,521件
22年3月 新規高卒	求 人 倍 率	倍 1.70	22/6	前年同月2.21倍 前年同月差0.51ポイント低下
	就 職 決 定 率	% 98.1	22/6	前年同月97.2前年同月差0.9ポイント上昇
障 害 者 実 雇 用 率	% 1.77	21/6	前年比0.01ポイント上昇 全国1.63%(0.04ポイント上昇) 20年6月1.76%(全国1.59%)	

(注) 8 新規求人倍率、有効求人倍率はパートタイムを含む季節調整値。

9 完全失業率、新規求人倍率、有効求人倍率の季節調整値は平成21年12月以前の値が再調整済み。

10 「うち中高年(45歳以上)」、「55歳以上」の数値(求人倍率、就職率、新規求職申込件数、月間有効求職者数)はパートタイムを除く常用の数値。

11 障害者実雇用率は雇用率制度の適用となる企業規模56人以上の企業の集計結果。

月 例 経 済 資 料

- ・ 主 要 項 目 一 覧 その1 (NO. 1)
- ・ 主 要 項 目 一 覧 その2 (NO. 2)
- ・ 産 業 別 新 規 求 人 数 (NO. 3)
- ・ 職 業 別 常 用 新 規 求 人 数 (NO. 4)
- ・ 京 都 府 の 公 共 職 業 安 定 所 別 求 人 倍 率 (NO. 5)
- ・ 全 国 及 び 近 畿 各 県 の 求 人 倍 率 (NO. 6)

— 平成22年9月分 —

京 都 労 働 局 職 業 安 定 部

主 要 項 目 一 覧

(その1)

京都労働局

NO. 1

	求人倍率(季節値)		求人倍率(原数値)		新規求人数			新規求職申込件数			有効求人数			有効求職者数		
	新規	有効	新規	有効	計	一般	パート	計	一般	パート	計	一般	パート	計	一般	パート
16年度			1.33	0.82	205,360	125,491	79,869	154,239	106,366	47,873	*44,215	*27,398	*16,817	*53,718	*39,072	*14,646
17年度			1.49	0.96	227,615	138,898	88,717	152,755	105,025	47,730	*50,205	*30,906	*19,299	*52,501	*37,632	*14,869
18年度			1.55	1.02	237,291	143,218	94,073	152,928	105,287	47,641	*53,013	*32,309	*20,704	*52,085	*37,176	*14,909
19年度			1.43	0.92	210,455	126,390	84,065	147,614	101,563	46,051	*46,468	*27,707	*18,761	*50,648	*36,159	*14,489
20年度			1.17	0.79	186,019	107,529	78,490	159,012	108,551	50,461	*40,756	*23,675	*17,081	*51,553	*36,120	*15,433
21年度			0.88	0.51	155,753	86,437	69,316	177,083	119,131	57,952	*31,830	*18,358	*13,472	*62,609	*43,973	*18,636
平成21年9月	0.86	0.48	0.88	0.49	12,403	6,967	5,436	14,059	8,980	5,079	30,715	17,874	12,841	62,976	43,944	19,032
10月	0.85	0.48	0.96	0.51	14,472	6,858	7,614	15,143	10,248	4,895	32,317	17,712	14,605	63,433	44,203	19,230
11月	0.88	0.49	1.06	0.53	12,806	7,477	5,329	12,053	8,110	3,943	32,287	18,078	14,209	60,456	42,342	18,114
12月	0.81	0.48	1.04	0.54	10,773	6,103	4,670	10,339	7,145	3,194	30,012	17,303	12,709	56,091	39,813	16,278
平成22年1月	0.96	0.52	0.94	0.56	14,880	8,553	6,327	15,876	10,991	4,885	32,296	19,180	13,116	57,267	40,776	16,491
2月	0.89	0.53	0.91	0.57	13,513	7,473	6,040	14,910	10,079	4,831	34,042	19,935	14,107	59,301	42,029	17,272
3月	0.93	0.54	0.84	0.56	14,823	7,653	7,170	17,571	11,998	5,573	36,147	20,264	15,883	64,734	45,659	19,075
4月	0.97	0.52	0.70	0.49	13,673	7,074	6,599	19,663	12,790	6,873	33,246	18,134	15,112	68,484	47,399	21,085
5月	0.96	0.54	0.89	0.48	12,512	7,061	5,451	14,089	9,080	5,009	31,564	17,552	14,012	66,153	45,218	20,935
6月	0.93	0.56	0.88	0.49	12,869	7,116	5,753	14,606	9,538	5,068	31,967	17,773	14,194	64,645	43,884	20,761
7月	0.90	0.55	1.00	0.51	13,131	7,023	6,108	13,164	8,867	4,297	31,165	17,664	13,501	61,107	41,977	19,130
8月	0.99	0.56	1.00	0.54	13,150	7,401	5,749	13,114	8,738	4,376	32,172	18,308	13,864	59,722	41,152	18,570
9月	0.97	0.58	1.00	0.59	14,294	7,680	6,614	14,238	9,185	5,053	34,897	19,431	15,466	59,517	40,669	18,848
	前月差		前年同月差		前年同月比											
17年度			0.16	0.14	10.8	10.7	11.1	△1.0	△1.3	△0.3	13.5	12.8	14.8	△2.3	△3.7	1.5
18年度			0.06	0.06	4.3	△11.7	△10.6	△3.5	△3.5	△3.3	5.6	4.5	7.3	△0.8	△1.2	0.3
19年度			△0.12	△0.10	△11.3	△11.7	△10.6	△3.5	△3.5	△3.3	△12.3	△14.2	△9.4	△0.8	△1.2	△2.8
20年度			△0.26	△0.13	△11.6	△14.9	△6.6	7.7	6.9	9.6	△12.3	△14.6	△9.0	1.8	△0.1	6.5
21年度			△0.29	△0.28	△16.3	△19.6	△11.7	11.4	9.7	14.8	△21.9	△22.5	△21.1	21.4	21.7	20.8
平成21年9月	0.03	0.00	△0.36	△0.36	△22.0	△27.7	△13.1	9.5	5.1	18.2	△26.8	△28.2	△24.8	26.8	27.0	26.4
10月	△0.01	0.00	△0.43	△0.36	△22.9	△30.1	△14.9	12.3	10.7	15.9	△27.1	△30.2	△23.1	24.5	24.3	25.2
11月	0.03	0.01	△0.37	△0.34	△10.8	△9.5	△12.6	20.3	17.4	26.7	△23.3	△24.1	△22.3	24.9	24.8	25.2
12月	△0.07	△0.01	△0.31	△0.31	△20.5	△25.8	△12.3	3.2	1.4	7.4	△23.4	△21.8	△25.5	21.4	21.2	21.9
平成22年1月	0.15	0.04	0.01	△0.19	△1.1	0.4	△3.2	△1.4	△2.6	1.5	△14.0	△12.3	△16.4	13.8	13.3	14.9
2月	△0.07	0.01	△0.07	△0.11	△6.2	△8.5	△3.3	1.2	△1.8	7.9	△7.4	△6.1	△9.0	9.2	8.2	11.6
3月	0.04	0.01	0.04	△0.05	6.6	△3.5	20.0	1.4	△0.5	5.7	△1.9	△3.5	0.3	6.4	5.1	9.7
4月	0.04	△0.02	0.06	△0.02	4.8	△0.6	11.2	△3.5	△5.4	0.2	△2.7	△7.4	3.5	2.7	1.0	6.7
5月	△0.01	0.02	0.04	0.01	4.4	3.8	5.2	△0.4	△3.3	5.5	2.7	△0.6	7.1	0.6	△1.5	5.6
6月	△0.03	0.02	0.07	0.03	5.0	△2.8	16.4	△3.6	△4.6	△1.7	6.2	0.7	14.0	△2.3	△4.2	2.1
7月	△0.03	△0.01	0.06	0.05	△1.2	△8.0	8.0	△7.1	△9.1	△2.6	3.8	△0.6	10.4	△5.8	△7.9	△0.9
8月	0.09	0.01	0.14	0.08	14.4	14.3	14.5	△1.4	△2.0	△0.1	10.6	6.0	17.3	△6.0	△7.9	△1.7
9月	△0.02	0.02	0.12	0.10	15.2	10.2	21.7	1.3	2.3	△0.5	13.6	8.7	20.4	△5.5	△7.5	△1.0

(注) 求人倍率の季節調整値は、平成21年12月分まで遡って調整済(確定)。有効求人数、有効求職者数の*表示は、月平均を掲載。求人倍率は、パートタイムを含む。有効求人数と有効求職者数の年度計は月平均、四捨五入のため、公表数値と±1の範囲での誤差が生じる場合がある。

産 業 別 新 規 求 人 数

(パートタイムを含む)

NO. 3

	全産業	農 林 漁 業	建設業	製造業	製造業								運 輸 通 信	卸売業	小売業	宿泊・ 飲食店	金融・ 保険・ 不動産	サービ ス 業			
					食料品 飲料・たばこ	織 維 工 業	化 学 工 業	窯 業 土 石	非 鉄 ・ 金属	はん用・生産 業務用機械	電 気 機 械	輸送用 機 械						情報サ ービス	医療・福 祉・教育		
17年度	227,615	660	15,858	29,060	6,677	2,810	914	440	2,076	5,506	4,718	932	19,199	10,143	28,367	22,791	9,406	89,013	44,314	26,277	
18年度	237,291	655	13,481	29,484	6,756	3,074	911	370	2,095	5,222	4,815	1,030	18,896	9,415	31,985	23,081	7,487	98,956	53,474	28,951	
19年度	210,455	747	12,082	28,974	6,168	2,758	744	389	1,945	7,104	4,522	884	18,015	8,387	28,595	20,925	5,434	83,899	37,671	30,399	
20年度	186,019	736	10,200	20,025	5,445	1,819	538	251	1,219	4,306	2,598	647	18,681	7,136	27,146	20,417	4,012	74,222	24,919	32,035	
21年度	155,753	889	8,125	13,866	4,485	1,354	349	173	961	2,154	1,652	299	14,234	6,192	19,708	17,843	3,658	66,664	19,938	30,969	
平成21年9月	12,403	58	710	1,217	446	87	51	19	94	171	120	28	1,308	458	1,461	1,341	369	5,143	1,555	2,496	
10月	14,472	58	663	1,304	516	142	21	21	87	149	121	37	1,016	615	1,722	1,902	269	6,446	1,395	2,625	
11月	12,806	78	686	1,196	459	84	32	11	76	199	104	46	1,166	454	1,459	1,363	263	5,798	1,926	2,478	
12月	10,773	43	594	956	257	102	15	20	67	192	123	16	1,288	368	1,194	1,084	360	4,428	1,103	2,348	
平成22年1月	14,880	87	728	1,435	428	120	35	23	115	203	180	26	1,441	660	1,788	1,694	261	6,546	2,438	2,706	
2月	13,513	90	623	1,298	240	118	43	12	152	219	177	43	1,129	566	1,734	1,462	249	5,937	1,627	3,121	
3月	14,823	131	658	1,627	445	133	44	21	148	293	287	40	1,558	665	1,722	1,479	342	5,913	1,807	2,804	
4月	13,673	109	632	1,463	508	124	40	16	113	239	188	39	1,259	485	1,640	1,776	354	5,592	1,437	2,752	
5月	12,512	51	571	1,236	238	126	52	20	100	214	195	68	1,089	689	1,502	1,381	354	5,379	1,366	2,635	
6月	12,869	76	686	1,531	355	128	53	23	153	341	217	41	1,423	574	1,438	1,383	326	5,144	1,447	2,475	
7月	13,131	100	704	1,534	389	145	40	18	127	266	224	50	1,184	454	1,454	1,561	339	5,563	1,396	2,865	
8月	13,150	82	664	1,558	454	138	47	33	132	240	183	46	1,222	634	1,626	1,336	297	5,458	1,506	2,618	
9月	14,294	110	711	1,577	537	114	36	22	100	274	188	51	1,645	494	1,903	1,464	342	5,706	1,463	2,514	
			前	年	同	月	比														
17年度	10.8	0.6	19.6	12.1	10.1	3.3	12.3	△ 17.0	7.3	16.9	15.5	33.5	41.6	9.4	18.9	59.1	7.8	△ 4.6	2.4	17.4	
18年度	4.3	△ 0.8	△ 15.0	1.5	1.2	9.4	△ 0.3	△ 15.9	0.9	△ 5.2	2.1	10.5	△ 1.6	△ 7.2	12.8	1.3	△ 20.4	11.2	20.7	10.2	
19年度	△ 11.3	14.0	△ 10.4	△ 1.7	△ 8.7	△ 10.3	△ 18.3	5.1	△ 7.2	36.0	△ 6.1	△ 14.2	△ 4.7	△ 10.9	△ 10.6	△ 9.3	△ 27.4	△ 15.2	△ 29.6	5.0	
20年度	△ 11.6	△ 1.5	△ 15.6	△ 30.9	△ 11.7	△ 34.0	△ 27.7	△ 35.5	△ 37.3	△ 39.4	△ 42.5	△ 26.8	3.7	△ 14.9	△ 5.1	△ 2.4	△ 26.2	△ 11.5	△ 33.9	5.4	
21年度	△ 16.3	20.8	△ 20.3	△ 30.8	△ 17.6	△ 25.6	△ 35.1	△ 31.1	△ 21.2	△ 50.0	△ 36.4	△ 53.8	△ 23.8	△ 13.2	△ 27.4	△ 12.6	△ 8.8	△ 10.2	△ 20.0	△ 3.3	
平成21年9月	△ 22.0	7.4	△ 23.0	△ 40.9	△ 10.3	△ 50.0	8.5	△ 20.8	△ 16.1	△ 70.1	△ 61.9	△ 47.2	△ 23.7	△ 27.3	△ 33.2	△ 29.9	△ 15.4	△ 10.8	△ 31.0	△ 5.6	
10月	△ 22.9	52.6	△ 30.6	△ 31.7	△ 18.1	0.0	△ 55.3	△ 22.2	△ 39.6	△ 53.1	△ 52.7	△ 65.4	△ 42.3	0.3	△ 36.5	4.0	△ 48.8	△ 22.6	△ 45.7	△ 4.5	
11月	△ 10.8	110.8	△ 7.4	△ 15.5	12.0	△ 46.8	77.8	△ 31.3	△ 21.6	△ 33.4	△ 37.7	84.0	△ 27.8	△ 18.5	△ 35.0	△ 8.6	0.4	0.3	△ 1.3	0.5	
12月	△ 20.5	48.3	△ 25.3	△ 24.4	△ 30.0	△ 1.9	△ 65.9	81.8	8.1	△ 32.6	△ 6.8	△ 50.0	△ 25.3	△ 25.2	△ 33.6	△ 30.6	△ 11.8	△ 15.4	△ 39.1	△ 13.4	
平成22年1月	△ 1.1	70.6	△ 21.8	21.9	△ 3.6	△ 10.4	29.6	△ 8.0	150.0	33.6	41.7	4.0	27.7	19.8	△ 24.4	0.8	△ 40.7	1.3	30.9	△ 10.9	
2月	△ 6.2	0.0	0.0	39.9	△ 29.4	△ 13.9	186.7	140.0	210.2	59.9	172.3	168.8	△ 32.6	△ 2.7	△ 19.0	△ 12.7	△ 31.6	△ 2.0	△ 10.1	8.6	
3月	6.6	26.0	△ 3.7	50.5	2.3	35.7	△ 10.2	200.0	228.9	66.5	341.5	73.9	10.7	34.3	1.2	△ 13.1	1.2	2.8	14.1	△ 1.8	
4月	4.8	12.4	△ 24.7	49.4	26.1	△ 13.9	263.6	220.0	222.9	121.3	80.8	457.1	49.7	△ 5.6	△ 10.5	△ 4.3	6.9	3.6	5.7	11.3	
5月	4.4	△ 41.4	2.9	50.2	△ 26.5	23.5	225.0	300.0	316.7	89.4	146.8	2166.7	△ 11.8	43.5	△ 26.3	6.1	17.2	10.0	△ 17.3	16.1	
6月	5.0	24.6	1.6	73.2	39.2	37.6	130.4	228.6	337.1	79.5	79.3	127.8	23.5	16.4	2.4	△ 9.3	12.4	△ 3.8	△ 17.7	△ 3.5	
7月	△ 1.2	92.3	△ 4.6	43.4	0.5	31.8	48.1	38.5	111.7	71.6	98.2	150.0	24.4	△ 4.2	△ 15.0	7.1	15.3	△ 11.1	△ 36.6	9.2	
8月	14.4	74.5	1.2	44.7	39.7	16.0	51.6	106.3	94.1	48.1	48.8	206.7	6.4	42.5	△ 1.0	△ 3.0	△ 9.5	19.7	34.9	6.4	
9月	15.2	89.7	0.1	29.6	20.4	31.0	△ 29.4	15.8	6.4	60.2	56.7	82.1	25.8	7.9	30.3	9.2	△ 7.3	10.9	△ 5.9	0.7	

(注) 平成21年4月より日本標準産業分類が改定されたため、年度計及び各月の数値を一部修正。

職業別常用新規求人数

NO. 4

	一般 職業計	専門 技術	事務	販売	調理 接客	保安	運輸 通信	技能工 製造 労務	技能工					建設 土木	パート 職業計	事務	販売	調理 接客	技能工 製造 労務	
									金属加工 一般機械	電気 機械	食料品	織布関連 衣服繊維	印刷 製本							
17年度	134,310	27,938	12,706	16,121	20,907	10,100	3,759	9,980	34,187	7,309	6,540	1,529	946	1,212	6,875	82,214	12,722	11,295	18,514	21,594
18年度	138,555	29,443	14,528	16,231	21,090	10,660	3,698	9,430	43,335	7,622	8,834	1,799	883	1,308	5,524	86,553	12,400	11,243	20,562	22,870
19年度	119,623	27,898	15,933	12,698	18,170	10,971	3,057	8,055	34,394	7,823	3,848	1,679	900	1,328	4,579	77,307	10,531	8,538	18,581	20,200
20年度	102,976	26,316	17,063	9,731	15,120	12,847	4,346	7,934	21,835	3,860	1,733	1,164	627	554	3,936	71,869	8,721	7,845	19,231	15,947
21年度	82,894	21,588	15,773	7,902	12,443	8,419	6,818	7,052	13,916	1,709	1,087	894	388	421	3,134	60,392	8,065	5,695	14,127	13,353
平成21年9月	6,671	1,733	1,242	720	951	667	272	751	1,178	144	58	95	23	39	261	4,714	642	471	1,021	1,085
10月	6,581	1,868	1,389	611	1,066	741	369	399	1,071	111	44	99	35	24	244	5,629	749	479	1,472	1,251
11月	7,140	1,797	1,340	565	892	711	942	680	1,187	112	94	64	33	25	322	4,354	545	414	909	1,045
12月	5,628	1,609	1,186	502	845	479	194	716	971	132	74	54	25	34	234	3,899	583	426	822	751
平成22年1月	8,189	2,018	1,454	665	1,397	590	1,410	391	1,265	171	80	77	42	57	286	5,504	720	472	1,209	1,313
2月	7,050	1,987	1,490	655	1,037	749	305	598	1,329	209	225	81	39	34	207	5,207	707	499	1,047	1,185
3月	7,276	1,820	1,225	917	994	629	207	889	1,400	274	131	78	35	46	245	6,448	1,140	541	1,393	1,586
4月	6,865	1,784	1,275	732	1,243	580	378	360	1,279	183	75	82	40	37	230	5,854	781	562	1,167	1,285
5月	6,746	1,875	1,429	679	959	651	337	573	1,241	198	97	83	44	39	200	4,771	671	466	993	1,223
6月	6,802	1,650	1,180	647	1,028	562	234	841	1,486	281	145	88	37	30	225	4,926	765	404	1,058	1,265
7月	6,798	1,781	1,297	602	1,244	602	284	386	1,392	239	77	96	48	78	246	5,459	654	399	1,113	1,248
8月	7,119	1,823	1,282	757	1,017	623	338	619	1,526	235	62	106	47	57	296	5,367	760	494	1,005	1,367
9月	7,382	1,815	1,314	741	1,094	682	286	920	1,420	233	72	88	28	33	293	5,533	865	591	1,254	1,286
	前年同月比																			
17年度	9.9	1.8	15.0	9.6	14.3	17.2	△ 9.1	10.9	17.8	5.1	15.8	35.0	8.6	53.0	15.2	11.7	6.5	22.2	19.8	5.4
18年度	3.2	5.4	14.3	0.7	0.9	5.5	△ 1.6	△ 5.5	26.8	4.3	35.1	17.7	△ 6.7	7.9	△ 19.7	5.3	△ 2.5	△ 0.5	11.1	5.9
19年度	△ 13.7	△ 5.2	9.7	△ 21.8	△ 13.8	2.9	△ 17.3	△ 14.6	△ 20.6	2.6	△ 56.4	△ 6.7	1.9	1.5	△ 17.1	△ 10.7	△ 15.1	△ 24.1	△ 9.6	△ 11.7
20年度	△ 13.9	△ 5.7	7.1	△ 23.4	△ 16.8	17.1	42.2	△ 1.5	△ 36.5	△ 50.7	△ 55.0	△ 30.7	△ 30.3	△ 58.3	△ 14.0	△ 7.0	△ 17.2	△ 8.1	3.5	△ 21.1
21年度	△ 19.5	△ 18.0	△ 7.6	△ 18.8	△ 17.7	△ 34.5	56.9	△ 11.1	△ 36.3	△ 55.7	△ 37.3	△ 23.2	△ 38.1	△ 24.0	△ 20.4	△ 16.0	△ 7.5	△ 27.4	△ 26.5	△ 16.3
平成21年9月	△ 27.6	△ 26.3	△ 12.5	△ 17.0	△ 21.5	△ 37.8	△ 24.2	△ 18.2	△ 41.9	△ 65.9	△ 67.8	5.6	△ 59.6	25.8	△ 27.3	△ 20.3	△ 22.1	△ 16.2	△ 28.5	△ 25.6
10月	△ 29.1	△ 16.9	△ 1.6	△ 28.6	△ 23.7	△ 48.5	26.4	13.0	△ 51.7	△ 66.7	△ 81.8	1.0	△ 60.7	△ 51.0	△ 36.0	△ 20.5	△ 4.8	△ 44.6	△ 27.5	△ 18.5
11月	△ 10.6	△ 11.2	△ 3.0	△ 21.3	△ 25.1	△ 29.8	198.1	△ 2.0	△ 31.2	△ 63.4	△ 51.5	△ 40.2	△ 8.3	△ 28.6	18.4	△ 20.6	△ 0.7	△ 30.7	△ 44.4	△ 3.7
12月	△ 29.1	△ 34.8	△ 26.2	△ 16.6	△ 15.9	△ 46.7	△ 26.2	△ 17.8	△ 31.2	△ 42.1	△ 43.5	△ 8.5	△ 41.9	△ 19.0	△ 25.7	△ 16.3	4.5	0.0	△ 32.8	△ 21.9
平成22年1月	0.3	△ 2.8	0.8	△ 7.1	△ 4.6	△ 44.5	177.0	5.4	△ 14.8	15.5	△ 1.2	△ 14.4	7.7	54.1	△ 31.4	△ 11.0	△ 6.1	△ 39.0	△ 22.8	8.8
2月	△ 11.3	△ 4.0	△ 1.9	5.0	△ 15.5	△ 28.7	△ 46.8	△ 32.3	16.8	42.2	581.8	△ 16.5	25.8	17.2	△ 19.5	△ 9.8	7.3	△ 17.5	△ 35.6	18.4
3月	△ 3.8	△ 12.0	△ 11.7	12.7	9.0	△ 36.8	△ 33.9	10.0	15.1	121.0	59.8	23.8	52.2	△ 11.5	△ 8.2	15.9	39.5	△ 6.6	11.8	44.1
4月	0.0	2.8	1.7	5.5	△ 3.2	△ 36.1	66.5	10.8	1.8	117.9	△ 31.8	△ 6.8	29.0	23.3	△ 27.2	3.8	19.2	△ 2.4	△ 28.5	5.8
5月	1.3	15.4	15.2	2.0	△ 5.0	△ 10.7	△ 59.5	0.4	39.4	130.2	98.0	33.9	51.7	77.3	△ 23.1	△ 0.7	37.5	2.6	△ 27.0	35.4
6月	△ 4.1	△ 9.5	△ 6.1	6.6	23.7	△ 29.0	△ 71.5	19.1	40.3	140.2	154.4	114.6	2.8	△ 43.4	△ 12.1	10.3	33.7	△ 18.7	5.0	39.8
7月	△ 8.8	△ 3.9	△ 5.3	△ 15.3	11.4	△ 21.8	△ 72.1	△ 7.9	21.3	132.0	11.6	12.9	20.0	239.1	△ 7.9	6.0	0.9	△ 17.2	△ 14.8	13.7
8月	13.1	6.1	△ 3.3	28.5	△ 0.2	△ 4.9	53.6	2.0	31.3	41.6	△ 35.4	51.4	135.0	67.6	25.4	17.1	23.4	28.6	6.1	34.4
9月	10.7	4.7	5.8	2.9	15.0	2.2	5.1	22.5	20.5	61.8	24.1	△ 7.4	21.7	△ 15.4	12.3	17.4	34.7	25.5	22.8	18.5

京都府内公共職業安定所別求人倍率

(パートタイムを含む原数値)

(原数値)

NO. 5

	京都府		京都西陣		京都七条		伏見		宇治		京都田辺		福知山		舞鶴		峰山	
	新規	有効	新規	有効	新規	有効	新規	有効	新規	有効	新規	有効	新規	有効	新規	有効	新規	有効
17年度	1.49	0.96	1.61	1.08	1.93	1.14	1.11	0.68	1.13	0.74	0.67	0.38	1.67	1.21	1.12	0.76	1.28	0.90
18年度	1.55	1.02	1.76	1.21	1.87	1.12	1.02	0.67	1.26	0.84	0.85	0.51	1.83	1.32	1.07	0.72	1.26	0.86
19年度	1.43	0.92	1.66	1.10	1.51	0.88	1.06	0.67	1.23	0.84	0.80	0.50	1.70	1.24	1.12	0.77	1.24	0.85
20年度	1.17	0.79	1.40	0.95	1.25	0.80	0.91	0.62	1.03	0.73	0.62	0.42	1.11	0.82	1.02	0.72	0.97	0.66
21年度	0.88	0.51	0.94	0.57	1.03	0.59	0.71	0.39	0.79	0.43	0.43	0.25	0.88	0.47	0.90	0.54	0.95	0.55
平成21年9月	0.88	0.49	1.02	0.56	0.93	0.53	0.72	0.37	0.64	0.36	0.49	0.24	0.94	0.52	0.98	0.60	0.98	0.64
10月	0.96	0.51	1.02	0.56	0.98	0.54	0.76	0.40	1.03	0.46	0.43	0.25	1.11	0.54	0.99	0.58	1.35	0.67
11月	1.06	0.53	1.11	0.59	1.39	0.60	1.00	0.43	0.77	0.43	0.54	0.27	0.93	0.53	1.01	0.61	0.85	0.65
12月	1.04	0.54	1.16	0.59	1.15	0.61	0.84	0.43	0.97	0.43	0.49	0.26	1.07	0.54	0.93	0.53	1.12	0.63
平成22年1月	0.94	0.56	0.87	0.58	1.41	0.75	0.66	0.43	0.78	0.45	0.41	0.26	0.88	0.53	0.80	0.53	1.17	0.61
2月	0.91	0.57	0.94	0.60	1.02	0.74	0.74	0.42	0.84	0.49	0.49	0.27	0.96	0.55	1.06	0.58	0.94	0.63
3月	0.84	0.56	0.88	0.58	0.99	0.69	0.69	0.41	0.89	0.52	0.45	0.28	0.83	0.54	0.82	0.59	0.77	0.60
4月	0.70	0.49	0.73	0.52	0.91	0.57	0.59	0.41	0.57	0.44	0.32	0.24	0.68	0.48	0.70	0.53	0.64	0.48
5月	0.89	0.48	0.93	0.51	1.07	0.56	0.68	0.39	0.92	0.45	0.35	0.21	1.01	0.48	0.84	0.48	0.82	0.47
6月	0.88	0.49	0.88	0.53	1.04	0.58	0.75	0.40	0.89	0.47	0.42	0.22	1.09	0.53	0.71	0.46	0.99	0.49
7月	1.00	0.51	1.02	0.56	1.07	0.56	0.85	0.41	0.93	0.48	0.45	0.23	1.21	0.58	1.05	0.49	1.66	0.65
8月	1.00	0.54	1.04	0.59	1.20	0.60	0.83	0.43	0.94	0.50	0.51	0.25	1.28	0.60	0.74	0.48	0.98	0.63
9月	1.00	0.59	0.98	0.61	1.30	0.68	0.67	0.44	1.12	0.60	0.46	0.28	1.11	0.66	0.84	0.54	1.23	0.69
	前年同月差																	
17年度	0.16	0.14	0.26	0.23	0.13	0.08	0.14	0.09	0.03	0.06	0.13	0.09	0.06	0.06	△ 0.04	0.02	0.17	0.17
18年度	0.06	0.06	0.15	0.13	△ 0.06	△ 0.02	△ 0.09	△ 0.01	0.13	0.10	0.18	0.13	0.16	0.11	△ 0.05	△ 0.04	△ 0.02	△ 0.04
19年度	△ 0.12	△ 0.10	△ 0.10	△ 0.11	△ 0.36	△ 0.24	0.04	0.00	△ 0.03	0.00	△ 0.05	△ 0.01	△ 0.13	△ 0.08	0.05	0.05	△ 0.02	△ 0.01
20年度	△ 0.26	△ 0.13	△ 0.26	△ 0.15	△ 0.26	△ 0.08	△ 0.15	△ 0.05	△ 0.20	△ 0.11	△ 0.18	△ 0.08	△ 0.59	△ 0.42	△ 0.10	△ 0.05	△ 0.27	△ 0.19
21年度	△ 0.29	△ 0.28	△ 0.46	△ 0.38	△ 0.22	△ 0.21	△ 0.20	△ 0.23	△ 0.24	△ 0.30	△ 0.19	△ 0.17	△ 0.23	△ 0.35	△ 0.12	△ 0.18	△ 0.02	△ 0.11
平成21年9月	△ 0.36	△ 0.36	△ 0.40	△ 0.44	△ 0.49	△ 0.33	△ 0.23	△ 0.30	△ 0.48	△ 0.44	△ 0.19	△ 0.20	△ 0.26	△ 0.45	△ 0.02	△ 0.17	△ 0.05	△ 0.04
10月	△ 0.43	△ 0.36	△ 0.62	△ 0.49	△ 0.45	△ 0.34	△ 0.30	△ 0.27	△ 0.46	△ 0.39	△ 0.25	△ 0.19	△ 0.19	△ 0.35	△ 0.16	△ 0.17	0.05	△ 0.09
11月	△ 0.37	△ 0.34	△ 0.77	△ 0.47	△ 0.08	△ 0.27	△ 0.23	△ 0.25	△ 0.13	△ 0.39	△ 0.15	△ 0.16	△ 0.45	△ 0.36	0.00	△ 0.12	△ 0.15	△ 0.09
12月	△ 0.31	△ 0.31	△ 0.49	△ 0.48	△ 0.35	△ 0.22	△ 0.22	△ 0.26	△ 0.21	△ 0.28	△ 0.23	△ 0.18	0.04	△ 0.29	△ 0.08	△ 0.19	0.02	△ 0.07
平成22年1月	0.01	△ 0.19	△ 0.26	△ 0.38	0.42	0.01	△ 0.01	△ 0.13	△ 0.07	△ 0.17	△ 0.14	△ 0.13	0.15	△ 0.12	△ 0.13	△ 0.16	0.31	△ 0.02
2月	△ 0.07	△ 0.11	△ 0.35	△ 0.26	△ 0.03	0.04	0.02	△ 0.08	0.17	△ 0.07	0.05	△ 0.08	0.11	△ 0.02	0.15	△ 0.06	0.32	0.11
3月	0.04	△ 0.05	△ 0.12	△ 0.19	0.13	0.05	0.12	△ 0.03	0.20	0.02	0.00	△ 0.05	0.16	0.05	0.08	0.01	0.11	0.12
4月	0.06	△ 0.02	△ 0.05	△ 0.12	0.22	0.00	0.09	0.01	0.08	0.05	0.01	△ 0.01	0.11	0.09	0.00	0.03	0.04	0.09
5月	0.04	0.01	△ 0.04	△ 0.06	0.11	0.06	0.04	0.03	△ 0.09	0.02	0.06	0.00	0.29	0.11	0.16	0.03	0.15	0.09
6月	0.07	0.03	0.06	0.00	0.05	0.07	0.10	0.05	0.16	0.07	△ 0.11	△ 0.01	0.33	0.14	△ 0.11	0.00	0.14	0.09
7月	0.06	0.05	0.07	0.05	0.09	0.05	△ 0.01	0.03	0.08	0.06	0.04	△ 0.01	0.08	0.16	△ 0.17	△ 0.05	0.21	0.11
8月	0.14	0.08	0.09	0.08	0.17	0.09	0.15	0.08	0.28	0.12	0.14	0.03	0.33	0.15	△ 0.16	△ 0.06	0.03	0.05
9月	0.12	0.10	△ 0.04	0.05	0.37	0.15	△ 0.05	0.07	0.48	0.24	△ 0.03	0.04	0.17	0.14	△ 0.14	△ 0.06	0.25	0.05

全国および近畿各県の求人倍率 (パートタイムを含む)

NO. 6

	全国 (季調値)		京都 (季調値)		滋賀 (季調値)		大阪 (季調値)		兵庫 (季調値)		奈良 (季調値)		和歌山 (季調値)		全国 (原数値)		京都 (原数値)				
	新規	有効	新規	有効	新規	有効	新規	有効	新規	有効	新規	有効	新規	有効	新規	有効	新規	有効			
17年度	\				1.67	1.11	1.65	1.05	1.30	0.86	1.18	0.75	1.19	0.78	1.49	0.98	1.49	0.96			
18年度					1.87	1.31	1.86	1.25	1.40	0.95	1.25	0.84	1.27	0.84	1.56	1.06	1.55	1.02			
19年度					1.83	1.28	1.71	1.20	1.34	0.92	1.17	0.79	1.37	0.90	1.47	1.02	1.43	0.92			
20年度					1.11	0.80	1.16	0.84	1.01	0.70	1.01	0.68	1.17	0.78	1.08	0.77	1.17	0.79			
21年度					0.76	0.38	0.79	0.47	0.77	0.44	0.84	0.47	0.91	0.53	0.79	0.45	0.88	0.51			
平成21年9月	0.77	0.43	0.86	0.48	0.73	0.36	0.77	0.44	0.78	0.44	0.84	0.46	0.86	0.51	0.87	0.45	0.88	0.49			
10月	0.78	0.43	0.85	0.48	0.73	0.37	0.77	0.45	0.74	0.43	0.82	0.46	0.89	0.52	0.87	0.47	0.96	0.51			
11月	0.78	0.43	0.88	0.49	0.72	0.36	0.80	0.46	0.72	0.42	0.83	0.46	0.82	0.51	0.90	0.47	1.06	0.53			
12月	0.81	0.43	0.81	0.48	0.69	0.36	0.74	0.45	0.74	0.41	0.84	0.46	0.85	0.51	0.87	0.47	1.04	0.54			
平成22年1月	0.85	0.46	0.96	0.52	0.82	0.41	0.81	0.47	0.80	0.43	0.85	0.47	1.01	0.53	0.79	0.48	0.94	0.56			
2月	0.84	0.47	0.89	0.53	0.93	0.45	0.82	0.47	0.81	0.45	0.90	0.49	0.92	0.53	0.85	0.50	0.91	0.57			
3月	0.84	0.49	0.93	0.54	0.97	0.47	0.83	0.48	0.84	0.46	0.98	0.50	0.95	0.54	0.77	0.50	0.84	0.56			
4月	0.88	0.48	0.97	0.52	0.83	0.46	0.88	0.49	0.84	0.46	0.88	0.51	0.97	0.54	0.64	0.45	0.70	0.49			
5月	0.83	0.50	0.96	0.54	0.96	0.48	0.84	0.50	0.80	0.48	0.89	0.52	0.85	0.53	0.78	0.44	0.89	0.48			
6月	0.88	0.52	0.93	0.56	0.89	0.53	0.83	0.51	0.88	0.50	0.97	0.54	0.97	0.56	0.88	0.47	0.88	0.49			
7月	0.87	0.53	0.90	0.55	0.91	0.54	0.85	0.51	0.87	0.50	0.88	0.54	0.99	0.58	0.97	0.50	1.00	0.51			
8月	0.88	0.54	0.99	0.56	0.87	0.53	0.87	0.52	0.88	0.52	0.97	0.56	0.94	0.59	0.98	0.53	1.00	0.54			
9月	0.91	0.55	0.97	0.58	0.92	0.54	0.85	0.53	0.89	0.53	0.91	0.55	1.08	0.62	0.99	0.57	1.00	0.59			
	前 月 差															前 月 差					
17年度	\				0.16	0.11	0.25	0.17	0.13	0.13	0.18	0.13	0.06	0.07	0.14	0.12	0.16	0.14			
18年度					0.20	0.20	0.21	0.20	0.10	0.09	0.07	0.09	0.08	0.06	0.07	0.08	0.06	0.07	0.08	0.06	0.06
19年度					△ 0.04	△ 0.03	△ 0.15	△ 0.05	△ 0.06	△ 0.03	△ 0.08	△ 0.05	0.10	0.06	△ 0.09	△ 0.04	△ 0.12	△ 0.10			
20年度					△ 0.72	△ 0.48	△ 0.55	△ 0.36	△ 0.33	△ 0.22	△ 0.16	△ 0.11	△ 0.20	△ 0.12	△ 0.39	△ 0.25	△ 0.26	△ 0.13			
21年度					△ 0.35	△ 0.42	△ 0.37	△ 0.37	△ 0.24	△ 0.26	△ 0.17	△ 0.21	△ 0.26	△ 0.25	△ 0.29	△ 0.32	△ 0.29	△ 0.28			
平成21年9月	0.02	0.01	0.03	0.00	0.02	0.00	0.02	0.00	0.04	0.01	0.00	0.01	△ 0.01	0.00	0.01	0.03	0.02	0.03			
10月	0.01	0.00	△ 0.01	0.00	0.00	0.01	0.00	0.01	△ 0.04	△ 0.01	△ 0.02	0.00	0.03	0.01	0.00	0.02	0.08	0.02			
11月	0.00	0.00	0.03	0.01	△ 0.01	△ 0.01	0.03	0.01	△ 0.02	△ 0.01	0.01	0.00	△ 0.07	△ 0.01	0.03	0.00	0.10	0.02			
12月	0.03	0.00	△ 0.07	△ 0.01	△ 0.03	0.00	△ 0.06	△ 0.01	0.02	△ 0.01	0.01	0.00	0.03	0.00	△ 0.03	0.00	△ 0.02	0.01			
平成22年1月	0.04	0.03	0.15	0.04	0.13	0.05	0.07	0.02	0.06	0.02	0.01	0.01	0.16	0.02	△ 0.08	0.01	△ 0.10	0.02			
2月	△ 0.01	0.01	△ 0.07	0.01	0.11	0.04	0.01	0.00	0.01	0.02	0.05	0.02	△ 0.09	0.00	0.06	0.02	△ 0.03	0.01			
3月	0.00	0.02	0.04	0.01	0.04	0.02	0.01	0.01	0.03	0.01	0.08	0.01	0.03	0.01	△ 0.08	0.00	△ 0.07	△ 0.01			
4月	0.04	△ 0.01	0.04	△ 0.02	△ 0.14	△ 0.01	0.05	0.01	0.00	0.00	△ 0.10	0.01	0.02	0.00	△ 0.13	△ 0.05	△ 0.14	△ 0.07			
5月	△ 0.05	0.02	△ 0.01	0.02	0.13	0.02	△ 0.04	0.01	△ 0.04	0.02	0.01	0.01	△ 0.12	△ 0.01	0.14	△ 0.01	0.19	△ 0.01			
6月	0.05	0.02	△ 0.03	0.02	△ 0.07	0.05	△ 0.01	0.01	0.08	0.02	0.08	0.02	0.12	0.03	0.10	0.03	△ 0.01	0.01			
7月	△ 0.01	0.01	△ 0.03	△ 0.01	0.02	0.01	0.02	0.00	△ 0.01	0.00	△ 0.09	0.00	0.02	0.02	0.09	0.03	0.12	0.02			
8月	0.01	0.01	0.09	0.01	△ 0.04	△ 0.01	0.02	0.01	0.01	0.02	0.09	0.02	△ 0.05	0.01	0.01	0.03	0.00	0.03			
9月	0.03	0.01	△ 0.02	0.02	0.05	0.01	△ 0.02	0.01	0.01	0.01	△ 0.06	△ 0.01	0.14	0.03	0.01	0.04	0.00	0.05			

* 季節調整値の平成21年12月以前の数値は、新季節指数により改訂(調整替え)されている。

* 滋賀・大阪・兵庫・奈良・和歌山の月分は季節調整値であるが、年度分は原数値。