

最近の雇用失業情勢 = 平成22年9月内容 =

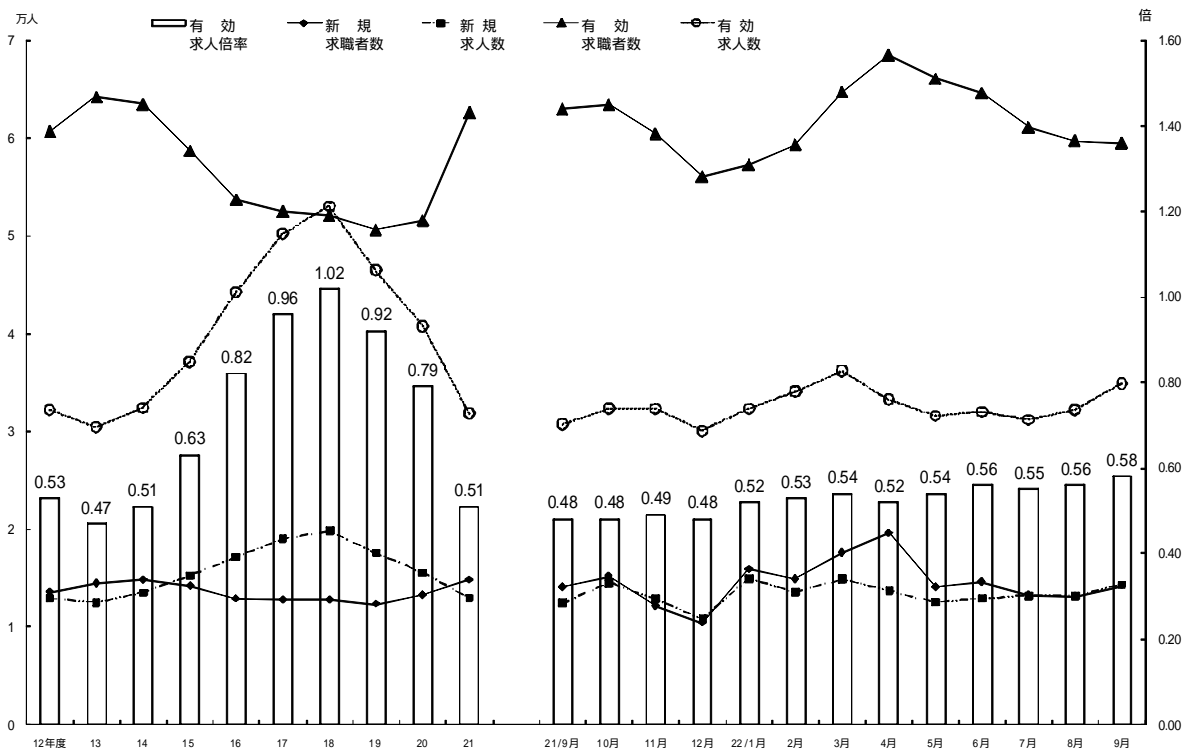
平成22年10月29日
京都労働局職業安定部

1 京都府の雇用失業情勢

有効求職者数は、59,517人で前年同月比5.5%減、有効求人数は、34,897人で前年同月比13.6%増加した。有効求人倍率（季節調整値。以下「季調値」という。）は、前月比0.02ポイント上昇し0.58倍となった。また、新規求人倍率（季調値）は、前月より0.02ポイント低下の0.97倍となり、21か月連続で1倍を下回った。正社員有効求人倍率は0.38倍と前年同月比0.07ポイント上昇した。

- (1) 新規求職者数は、14,238人で前年同月比1.3%増加した。内訳は、一般が9,185人で同2.3%増、パートは5,053人で同0.5%減少した。新規常用求職者（パートを除く）の構成比をみると、うち在職者23.3%、離職者66.3%（うち事業主都合離職者31.8%）、無業者10.4%である。なお、新規常用求職者の事業主都合による離職者数は前年同月比10.9%減少している。
- (2) 新規求人数は、14,294人で前年同月比15.2%増加した。内訳は一般が7,680人で同10.2%増、パートは6,614人で同21.7%増加した。新規求人数を主要産業別（パートを含む）にみると、建設業が0.1%増、製造業が29.6%増、運輸・通信・郵便業が25.8%増、卸売業が7.9%増、小売業が30.3%増、宿泊業・飲食サービス業が9.2%増、医療・福祉・教育・学習支援が0.7%増、サービス業（宿泊業・飲食サービス業を除く）が10.9%増となった。製造業の内訳で主なものは食料品・飲料・たばこ・飼料製造業が20.4%増、繊維工業が31.0%増、はん用・生産用・業務用機械器具製造業が60.2%増、電気機械器具・情報通信機器・電子部品・デバイス・電子回路製造業が56.7%増となった。
- (3) 就職件数は、4,187件で前年同月比5.3%増となった。内訳は、一般が2,294件で同3.9%増、パートは1,893件で同7.0%増加した。雇用保険受給者の就職件数は、962件で同9.7%減少した。

求人・求職・求人倍率の状況 (パートを含む原数値 有効求人倍率は季調値)



1 職業紹介状況(パートタイムを含む)

		新規求職申込件数			月間有効求職者数				
		計	一般の	パート	計	一般		パート	
			うち	タイム		うち	うち雇用		
		計	常用	タイム	計	常用	保険受給者	タイム	
平成	17	152,755	104,629	47,730	※ 52,500	※ 37,555	※ 18,384	※ 14,869	
	18	152,928	104,916	47,641	※ 52,085	※ 37,094	※ 17,504	※ 14,909	
	19	147,614	101,167	46,051	※ 50,648	※ 36,074	※ 16,592	※ 14,489	
	20	159,012	108,241	50,461	※ 51,553	※ 36,058	※ 16,194	※ 15,433	
	21	177,083	118,840	57,952	※ 62,609	※ 43,919	※ 21,009	※ 18,636	
21年	9	14,059	8,977	5,079	62,976	43,919	22,278	19,032	
	10	15,143	10,242	4,895	63,433	44,176	21,936	19,230	
	11	12,053	8,098	3,943	60,456	42,307	20,257	18,114	
	12	10,339	7,138	3,194	56,091	39,781	19,154	16,278	
	22年	1	15,876	10,883	4,885	57,267	40,640	18,895	16,491
		2	14,910	10,070	4,831	59,301	41,954	18,094	17,272
		3	17,571	11,901	5,573	64,734	45,518	18,158	19,075
		4	19,663	12,785	6,873	68,484	47,365	19,389	21,085
		5	14,089	9,072	5,009	66,153	45,182	18,629	20,935
		6	14,606	9,524	5,068	64,645	43,844	18,744	20,761
		7	13,164	8,862	4,297	61,107	41,942	18,332	19,130
		8	13,114	8,733	4,376	59,722	41,114	17,883	18,570
		9	計	14,238	9,182	5,053	59,517	40,641	17,440
		男	6,955	5,748	1,204	30,016	25,424	10,020	4,570
	女	7,212	3,397	3,815	29,293	15,099	7,416	14,188	
前年同月比		1.3	2.3	△ 0.5	△ 5.5	△ 7.5	△ 21.7	△ 1.0	
安定所別内訳	京都西陣	4,967	3,223	1,743	20,673	14,294	6,371	6,365	
	(園部)	698	295	403	2,851	1,421	693	1,429	
	京都七条	3,310	2,340	970	14,370	10,546	4,003	3,818	
	伏見	1,703	1,150	552	7,481	5,226	2,496	2,252	
	宇治	1,439	811	628	5,761	3,448	1,733	2,312	
	京都田辺	1,020	607	413	4,147	2,665	1,099	1,481	
	(木津)	436	261	175	1,790	1,142	483	648	
	福知山	749	425	324	3,036	1,843	676	1,192	
	(綾部)	223	138	85	932	581	228	351	
	舞鶴	567	310	257	2,055	1,218	476	837	
	峰山	483	316	166	1,994	1,401	586	591	
	(宮津)	199	127	72	815	570	256	245	

注1 各項目の「計」には、一般(雇用保険受給者を含む)と、パートタイムが含まれ、それぞれに「常用」と「臨時(季節)」とがある。

2 「一般のうち常用」とは、上記一般のうち、「常用」のみを特掲したものである。

3 「パートタイム」には「常用的パートタイム」及び「臨時的パートタイム」が含まれる。

4 「一般のうち雇用保険受給者」はパートタイムを除く一般求職者のうち、雇用保険受給資格者をいう。

5 「紹介件数」及び「就職件数」における「一般のうち常用」及び「パートタイム」は求人区分によって分類している。

6 「紹介件数」及び「就職件数」の雇用保険受給者には、パートタイム求人に紹介、就職した者を含んでいる。

7 園部出張所については平成10年8月内容よりかめおかパートバンク取扱分を含む。

8 「新規求職申込件数」「月間有効求職者数」「紹介件数」「就職件数」において男性と女性の内訳は必ずしも計とは一致しない。

		紹介件数				就職件数					
		計	一般の うち 常用	雇用保険 受給者	パート タイム	計	一般		雇用保険 受給者	パート タイム	
							うち常用	うち他県 への就職			
平成	17	〃	186,681	126,928	38,026	57,220	47,051	27,761	4,056	10,023	18,275
	18	〃	181,919	126,611	39,468	52,742	46,876	27,980	4,189	10,551	17,846
	19	〃	186,043	131,287	42,114	52,229	45,208	26,922	4,060	10,582	17,321
	20	〃	225,919	159,724	50,979	62,845	43,801	24,979	3,778	9,812	17,775
	21	〃	318,107	214,480	88,156	97,148	47,848	24,005	3,564	11,576	22,056
21年	9		27,133	18,091	7,906	8,653	3,976	2,112	328	1,065	1,769
	10		28,436	19,025	8,192	8,916	4,328	2,021	298	1,091	2,222
22年	11		24,023	16,264	7,136	7,162	3,950	1,962	333	970	1,864
	12		18,811	12,287	5,756	5,599	3,488	1,612	242	839	1,662
	1		24,884	16,805	6,645	7,324	3,413	1,649	283	856	1,465
	2		26,668	17,708	6,552	8,174	3,755	1,877	291	860	1,642
	3		33,930	22,441	8,246	10,780	5,094	2,571	351	1,075	2,252
	4		30,736	20,694	7,290	9,576	4,860	2,498	348	1,057	2,260
	5		26,202	17,136	6,216	8,636	4,234	2,088	321	923	2,076
	6		27,828	18,236	6,627	9,117	4,493	2,197	380	1,004	2,219
	7		24,244	16,304	6,055	7,507	3,896	1,993	356	880	1,792
	8		23,372	15,352	5,941	7,603	3,521	1,854	326	854	1,576
		9	計	24,914	16,178	5,877	8,321	4,187	2,195	334	962
		男	14,298	10,995	3,336	3,071	2,115	1,441	235	473	615
		女	10,531	5,130	2,540	5,222	2,056	746	98	489	1,271
前年同月比			△ 8.2	△ 10.6	△ 25.7	△ 3.8	5.3	3.9	1.8	△ 9.7	7.0
安定所別内訳	京都西陣		9,081	5,858	2,202	3,042	1,378	732	99	337	607
	(園部)		994	532	187	446	225	111	16	48	109
	京都七条		6,334	4,390	1,519	1,861	883	470	83	192	393
	伏見		2,789	1,951	667	808	442	255	39	104	186
	宇治		2,330	1,512	625	799	404	200	30	93	199
	京都田辺		1,773	1,136	369	618	255	121	43	47	133
	(木津)		690	450	114	232	102	41	22	16	61
	福知山		1,166	575	220	571	351	172	18	77	173
	(綾部)		310	163	82	142	89	41	1	23	46
	舞鶴		761	358	137	380	233	106	16	52	121
	峰山		680	398	138	242	241	139	6	60	81
	(宮津)		257	155	51	95	101	62	4	19	37

		新規求人数			月間有効求人数			充足数			
		計	一般の うち 常用	パート タイム	計	一般の うち 常用	パート タイム	計	一般の うち 常用	パート タイム	
平成	17 //	227,615	134,310	88,717	※ 50,205	※ 30,030	※ 19,299	48,321	28,732	18,492	
	18 //	237,291	138,555	94,073	※ 53,013	※ 31,403	※ 20,704	47,648	28,444	18,144	
	19 //	210,455	119,623	84,065	※ 46,468	※ 26,549	※ 18,761	45,588	27,213	17,402	
	20 //	186,019	102,976	78,490	※ 40,756	※ 22,965	※ 17,081	44,469	25,517	17,895	
	21 //	155,753	82,894	69,316	※ 31,829	※ 17,882	※ 13,472	49,036	25,150	22,135	
21年	9	12,403	6,671	5,436	30,715	17,446	12,841	4,056	2,155	1,808	
	10	14,472	6,581	7,614	32,317	17,158	14,605	4,507	2,145	2,245	
	11	12,806	7,140	5,329	32,287	17,503	14,209	4,006	2,005	1,876	
	12	10,773	5,628	4,670	30,012	16,613	12,709	3,593	1,727	1,651	
	22年	1	14,880	8,189	6,327	32,296	18,517	13,116	3,457	1,723	1,458
		2	13,513	7,050	6,040	34,042	19,304	14,107	3,839	1,956	1,678
		3	14,823	7,276	7,170	36,147	19,631	15,883	5,218	2,672	2,272
		4	13,673	6,865	6,599	33,246	17,701	15,112	4,949	2,592	2,264
		5	12,512	6,746	5,451	31,564	17,075	14,012	4,306	2,194	2,050
		6	12,869	6,802	5,753	31,967	17,194	14,194	4,527	2,227	2,231
		7	13,131	6,798	6,108	31,165	17,155	13,501	4,012	2,078	1,830
		8	13,150	7,119	5,749	32,172	17,793	13,864	3,528	1,850	1,583
		9	14,294	7,382	6,614	34,897	18,852	15,466	4,211	2,223	1,884
前年同月比		15.2	10.7	21.7	13.6	8.1	20.4	3.8	3.2	4.2	
安定所別内訳	京都西陣	4,869	2,716	2,015	12,663	7,026	5,443	1,455	786	629	
	(園部)	519	188	307	1,459	584	826	171	71	92	
	京都七条	4,298	2,299	1,957	9,818	5,385	4,258	1,020	544	452	
	伏見	1,144	665	449	3,314	1,994	1,250	394	224	164	
	宇治	1,612	655	947	3,453	1,619	1,818	370	200	169	
	京都田辺	471	219	244	1,141	534	595	168	65	100	
	(木津)	179	59	116	448	172	271	59	14	44	
	福知山	831	373	423	2,007	1,039	918	376	194	174	
	(綾部)	217	103	102	514	267	230	105	53	47	
	舞鶴	474	190	280	1,116	564	539	195	75	117	
	峰山	595	265	299	1,385	691	645	233	135	79	
	(宮津)	281	148	120	586	335	227	101	66	34	

2 主要指数(パートタイムを含む)

		求人倍率				紹介率	就職率		充足率	
		季節調整値		原数値			全数	45歳以上 (パートを除く)		
		新規	有効	新規	有効					
平成	17	〃			1.49	0.96	122.2	30.8	23.8	21.2
	18	〃			1.55	1.02	119.0	30.7	24.2	20.1
	19	〃			1.43	0.92	126.0	30.6	23.7	21.7
	20	〃			1.17	0.79	142.1	27.5	21.2	23.9
	21	〃			0.88	0.51	179.6	27.0	19.5	31.5
21年	9	0.86	0.48	0.88	0.49	193.0	28.3	21.8	32.7	
	10	0.85	0.48	0.96	0.51	187.8	28.6	18.6	31.1	
22年	11	0.88	0.49	1.06	0.53	199.3	32.8	23.4	31.3	
	12	0.81	0.48	1.04	0.54	181.9	33.7	21.9	33.4	
	1	0.96	0.52	0.94	0.56	156.7	21.5	16.8	23.2	
	2	0.89	0.53	0.91	0.57	178.9	25.2	19.8	28.4	
	3	0.93	0.54	0.84	0.56	193.1	29.0	22.0	35.2	
	4	0.97	0.52	0.70	0.49	156.3	24.7	15.4	36.2	
	5	0.96	0.54	0.89	0.48	186.0	30.1	19.5	34.4	
	6	0.93	0.56	0.88	0.49	190.5	30.8	20.3	35.2	
	7	0.90	0.55	1.00	0.51	184.2	29.6	22.6	30.6	
	8	0.99	0.56	1.00	0.54	178.2	26.8	20.4	26.8	
	9	計	0.97	0.58	1.00	0.59	175.0	29.4	22.3	29.5
	男	—	—	—	—	205.6	30.4	22.6	—	
	女	—	—	—	—	146.0	28.5	21.3	—	
前年同月差		0.11	0.10	0.12	0.10	△ 18.0	1.1	0.49	△ 3.2	
安定所別内訳	京都西陣			0.98	0.61	182.8	27.7	21.9	29.9	
	(園部)			0.74	0.51	142.4	32.2	37.2	32.9	
	京都七条			1.30	0.68	191.4	26.7	18.6	23.7	
	伏見			0.67	0.44	163.8	26.0	19.9	34.4	
	宇治			1.12	0.60	161.9	28.1	20.8	23.0	
	京都田辺			0.46	0.28	173.8	25.0	16.3	35.7	
	(木津)			0.41	0.25	158.3	23.4	14.9	33.0	
	福知山			1.11	0.66	155.7	46.9	34.1	45.2	
	(綾部)			0.97	0.55	139.0	39.9	28.6	48.4	
	舞鶴			0.84	0.54	134.2	41.1	22.7	41.1	
	峰山			1.23	0.69	140.8	49.9	48.8	39.2	
	(宮津)			1.41	0.72	129.1	50.8	47.8	35.9	

注1 求人倍率の季節調整値とは原数値から季節的な変動の要素を除いたもの。なお平成21年12月以前の値は季節調整替えにより公表済値とは異なる場合がある。

2 就職率の「45歳以上」はパートを含まない指数。

3 園部出張所については平成10年8月内容よりかめおかパートバンク取扱分を含む。

3 年齢別職業紹介状況(一般)

		新規求職申込件数					月間有効求職者数					
		計	45歳 以上	55歳 以上	60～64 歳	65歳 以上	計	45歳 以上	55歳 以上	60～64 歳	65歳 以上	
平成	17	105,025	26,898	13,945	4,447	1,504	※ 37,632	※ 11,989	※ 6,755	※ 2,520	※ 541	
	18	105,287	26,702	14,006	4,193	1,666	※ 37,176	※ 11,772	※ 6,743	※ 2,280	※ 642	
	19	101,563	26,940	14,277	4,802	1,840	※ 36,159	※ 11,528	※ 6,637	※ 2,426	※ 711	
	20	108,551	30,211	15,690	5,793	2,176	※ 36,120	※ 11,623	※ 6,449	※ 2,498	※ 712	
	21	119,131	34,480	17,677	7,192	2,510	※ 43,973	※ 14,863	※ 8,048	※ 3,367	※ 833	
21年	9	8,980	2,598	1,297	512	184	43,944	14,958	8,085	3,417	774	
	10	10,248	3,020	1,550	661	208	44,203	15,196	8,198	3,463	794	
22年	11	8,110	2,389	1,200	494	156	42,342	14,753	7,986	3,350	773	
	12	7,145	2,183	1,068	455	136	39,813	14,082	7,568	3,222	709	
	1	10,991	2,998	1,524	627	205	40,776	14,013	7,513	3,197	697	
	2	10,079	2,650	1,289	564	181	42,029	14,093	7,496	3,219	737	
	3	11,998	3,497	1,791	754	223	45,659	15,075	8,036	3,455	810	
	4	12,790	4,007	2,243	975	418	47,399	15,941	8,659	3,756	1,028	
	5	9,080	2,703	1,347	561	185	45,218	15,553	8,465	3,677	1,028	
	6	9,538	2,821	1,318	535	186	43,884	15,293	8,191	3,522	1,012	
	7	8,867	2,565	1,229	515	190	41,977	14,606	7,727	3,440	859	
	8	8,738	2,447	1,140	479	166	41,152	14,171	7,460	3,334	813	
		9	計	9,185	2,680	1,232	539	168	40,669	13,974	7,334	3,302
		男	5,751	1,987	1,023	471	154	25,446	10,443	5,948	2,766	713
		女	3,397	681	202	67	11	15,105	3,486	1,356	529	83
構成比(%)		100.0	29.2	13.4	5.9	1.8	100.0	34.4	18.0	8.1	2.0	
前年同月比		2.3	3.2	△ 5.0	5.3	△ 8.7	△ 7.5	△ 6.6	△ 9.3	△ 3.4	4.1	
安定所別内訳	京都西陣	3,224	895	390	180	48	14,308	4,683	2,340	1,027	242	
	(園部)	295	86	42	14	2	1,422	582	352	164	22	
	京都七条	2,340	671	306	124	45	10,552	3,485	1,796	817	230	
	伏見	1,151	357	175	79	27	5,229	1,835	981	463	105	
	宇治	811	221	108	44	20	3,449	1,138	644	302	81	
	京都田辺	607	160	73	34	10	2,666	986	559	249	73	
	(木津)	261	67	32	13	4	1,142	458	263	107	37	
	福知山	425	132	73	35	6	1,844	698	394	181	32	
	(綾部)	138	42	19	8	4	581	232	137	49	13	
	舞鶴	310	119	55	27	8	1,218	499	260	121	23	
	峰山	317	125	52	16	4	1,403	650	360	142	20	
	(宮津)	127	46	17	3	1	570	267	145	55	6	

注1 表頭項目の「計」欄は45歳未満の数を含む全年齢の合計をさす。

2 この「3 年齢別職業紹介状況(一般)」はすべての項目についてパートを除く。

3 園部出張所については平成10年8月内容よりかめおかソートバンク取扱分を含む。

紹介件数					就職件数					
計	45歳 以上	55歳 以上	60～64 歳	65歳 以上	計	45歳 以上	55歳 以上	60～64 歳	65歳 以上	
129,461	30,378	12,933	3,205	594	28,776	6,392	2,823	848	168	17
129,177	30,785	13,087	2,905	754	29,030	6,472	2,904	771	204	18
133,814	33,642	14,049	3,636	926	27,887	6,390	2,980	920	205	19
163,074	41,646	16,479	4,827	1,177	26,026	6,410	2,892	1,006	211	20
220,959	59,657	22,613	7,103	1,520	25,792	6,735	3,104	1,225	365	21
18,480	5,200	2,007	625	138	2,207	566	238	97	19	9
19,520	5,408	2,123	673	150	2,106	563	250	100	35	10
16,861	4,503	1,673	591	90	2,086	558	236	93	31	11
13,212	3,817	1,381	495	72	1,826	478	214	100	21	12
17,560	4,754	1,715	545	94	1,948	505	239	91	28	1
18,494	4,763	1,800	630	111	2,113	526	237	80	28	2
23,150	6,420	2,590	882	184	2,842	768	397	166	50	3
21,160	5,652	2,084	698	151	2,600	618	281	104	29	4
17,566	4,814	1,801	619	105	2,158	528	241	115	31	5
18,711	5,276	1,879	576	119	2,274	573	233	83	23	6
16,737	4,943	1,775	630	113	2,104	580	249	102	33	7
15,769	4,406	1,595	539	94	1,945	498	220	89	23	8
16,593	4,757	1,661	569	98	2,294	597	252	116	15	計
11,227	3,737	1,425	517	91	1,500	449	212	103	14	男
5,309	1,003	224	49	4	785	145	39	13	1	女
100.0	28.7	10.0	3.4	0.6	100.0	26.0	11.0	5.1	0.7	構成
△ 10.2	△ 8.5	△ 17.2	△ 9.0	△ 29.0	3.9	5.5	5.9	19.6	△ 21.1	年比
6,039	1,615	577	182	31	771	196	81	35	3	西
548	177	79	22	6	116	32	13	7	0	(園)
4,473	1,308	440	162	29	490	125	51	28	5	七
1,981	573	208	81	16	256	71	41	18	4	伏
1,531	411	139	47	9	205	46	22	11	2	宇
1,155	357	107	38	8	122	26	9	5	0	田
458	161	48	20	3	41	10	4	3	0	(木)
595	187	89	35	3	178	45	16	9	0	福
168	54	34	12	1	43	12	7	5	0	(綾)
381	119	35	10	2	112	27	9	3	1	舞
438	187	66	14	0	160	61	23	7	0	峰
162	68	22	5	0	64	22	8	2	0	(宮)

4 産業別規模別新規求人数(パートタイムを含む)

	計(パートタイムを含む)			一般 のうち 常用	計のうち パート タイム	
	22年 9月	前年 同月	前年 同月比			
産業別	農・林・漁業	106	57	86.0	27	37
	鉱業	4	1	300.0	3	1
	建設業	711	710	0.1	642	43
	製造業	1,577	1,217	29.6	773	756
	食料品・飼料・たばこ製造業	537	446	20.4	145	366
	繊維工業	114	87	31.0	62	52
	木材・木製品製造業	11	6	83.3	8	3
	家具・装備品製造業	12	6	100.0	8	3
	パルプ・紙・紙加工品	42	31	35.5	29	13
	出版・印刷・同関連産業	77	99	△ 22.2	50	25
	化学工業	36	51	△ 29.4	18	18
	石油・石炭・プラスチック・ゴム	76	45	68.9	29	46
	窯業・土石製品製造業	22	19	15.8	9	13
	鉄鋼業	37	14	164.3	32	4
	非鉄・金属製品製造業	100	94	6.4	53	45
	はん用機械器具製造業	115	63	82.5	77	36
	生産用機械器具製造業	66	37	78.4	50	16
	業務用機械器具製造業	73	40	82.5	49	22
	電子部品・デバイス製造業	71	50	42.0	46	24
	電気機械器具製造業	111	62	79.0	59	52
	情報通信機械器具製造業	6	8	△ 25.0	6	0
	輸送用機械器具製造業	51	28	82.1	29	15
	その他の製造業	20	31	△ 35.5	14	3
	電気・ガス・水道・熱供給業	10	5	100.0	3	6
	情報通信業	353	269	31.2	246	98
	運輸業	1,292	1,039	24.4	999	291
	卸売業	494	458	7.9	304	190
	小売業	1,903	1,461	30.3	765	1,120
金融・保険・不動産業	402	438	△ 8.2	289	110	
学術研究・専門技術サービス業	428	551	△ 22.3	240	180	
宿泊業・飲食サービス業	1,464	1,341	9.2	527	936	
生活関連サービス・娯楽業	651	557	16.9	378	271	
教育・学習支援業	164	127	29.1	45	118	
医療・福祉	2,350	2,369	△ 0.8	1,247	1,096	
複合サービス事業	552	44	1,154.5	15	534	
サービス業	1,501	1,426	5.3	721	683	
公務・その他	332	333	△ 0.3	158	144	
合 計	14,294	12,403	15.2	7,382	6,614	
規模別	～ 29人	6,989	6,444	8.5	3,818	2,995
	30 ～ 99人	3,167	2,967	6.7	1,569	1,538
	100 ～ 299人	2,140	1,863	14.9	1,249	860
	300 ～ 499人	461	387	19.1	239	208
	500 ～ 999人	453	306	48.0	180	268
	1,000人～	1,084	436	148.6	327	745

注 1 平成17年4月内容より、産業分類 情報通信業、運輸業を分割して記載。

2 平成17年4月内容より、医療・福祉、教育・学習支援業、複合サービス業、サービス業を分割して記載。

5 日雇職業紹介等状況

		職業紹介状況			雇用保険業務取扱状況		
		新規求職 申込件数	前月から 繰越された 有効求職者数	不就労 延数	日雇労働 被保険者 手帳交付数	受給者 実人員	支給金額 (千円)
平成	17	558	※ 2,551	211,500	2,733	※ 2,133	1,829,419
	18	433	※ 2,504	206,225	2,586	※ 2,074	1,778,838
	19	337	※ 2,542	211,871	2,419	※ 2,002	1,741,226
	20	339	※ 2,490	201,561	2,353	※ 1,840	1,614,593
	21	364	※ 2,371	181,709	2,088	※ 1,655	1,451,493
21年	9	53	2,415	15,390	180	1,657	128,775
	10	31	2,146	15,339	109	1,645	120,838
22年	11	28	2,390	13,757	142	1,654	110,610
	12	19	2,371	11,922	88	1,646	94,395
	1	26	2,379	18,389	118	1,696	158,662
	2	30	2,412	12,748	205	1,640	100,072
	3	18	2,377	16,019	115	1,613	122,989
	4	43	2,396	15,412	225	1,627	116,844
	5	36	2,335	14,284	98	1,552	120,743
	6	73	2,094	15,970	298	1,527	110,022
	7	31	2,147	15,827	305	1,572	109,755
	8	36	2,157	14,368	173	1,601	112,285
	9	計	19	2,161	14,608	139	1,590
	男	16	1,853	12,255	116	1,351	99,816
	女	3	308	2,353	23	239	15,916
前年同月比		△ 64.2	△ 10.5	△ 5.1	△ 22.8	△ 4.0	△ 10.1
安定所別内訳	京都西陣・二条	0	0	0	4	0	0
	園部	1	253	138	1	26	1,892
	京都七条・千本	5	792	8,298	84	785	50,164
	伏見・中書島	0	0	0	3	0	0
	宇治	1	425	3,918	21	380	25,501
	京都田辺	9	459	726	9	288	20,180
	(木津)	0	43	479	3	42	3,538
	福知山	1	122	898	5	119	10,224
	(綾部)	0	16	128	0	16	873
	舞鶴	1	100	519	8	81	6,993
	峰山	1	10	111	4	10	778
	(宮津)	1	8	92	4	9	654

注1 失業者就労事業は、平成8年3月で終了。

2 受給者実人員は同一人に対して複数の安定所から支給が行われた場合であっても、京都府計には一件として計上される。

3 「京都西陣・二条」には園部を含まない。

6 雇用保険業務取扱状況

	月未適用 事業所数	月末被 保険者数	資格 取得者数	資格 喪失者数	事業主 都合離職	離職票 交付枚数	受給資格			
							一般 受給資格 決定件数	(*1) 受給者 実人員		
平成 17 年	41,166	642,645	150,128	136,014	11,587	82,749	47,458	※ 14,704		
18 年	41,472	655,683	157,846	141,717	11,108	84,622	47,064	※ 14,353		
19 年	41,632	671,051	152,806	136,951	11,826	82,971	43,759	※ 13,713		
20 年	41,393	669,540	139,139	140,773	17,801	89,736	46,612	※ 13,729		
21 年	41,245	668,490	127,278	124,521	18,820	83,277	46,750	※ 19,886		
21年	9	41,321	674,222	8,846	8,633	1,149	5,694	3,280	22,217	
	10	41,395	674,038	10,458	10,737	1,314	7,012	4,151	20,645	
	11	41,452	674,400	7,858	7,273	1,005	4,749	2,933	19,785	
	12	41,344	674,208	7,468	7,374	1,008	4,848	2,629	18,750	
22年	1	41,283	670,717	7,530	10,941	2,434	7,497	3,660	18,186	
	2	41,264	670,699	7,550	7,535	946	5,089	2,926	17,451	
	3	41,245	668,490	9,508	9,921	1,351	6,851	3,352	17,327	
	4	41,341	673,467	26,395	21,467	2,091	13,794	6,260	16,471	
	5	41,399	679,764	14,301	8,474	852	5,609	3,919	15,866	
	6	41,420	683,884	12,580	8,632	853	5,412	3,216	17,253	
	7	41,445	684,521	10,694	10,081	970	6,315	3,255	17,112	
	8	41,459	684,079	8,216	8,884	802	5,820	2,920	17,699	
	9	計	41,375	685,228	9,926	8,699	925	6,099	3,112	16,935
		男	×	403,041	4,627	4,312	×	×	1,374	7,684
	女	×	282,187	5,299	4,387	×	×	1,738	9,251	
前年同月比		0.1	1.6	12.2	0.8	△ 19.5	7.1	△ 5.1	△ 100.0	
安定所別内訳	京都西陣	18,205	258,712	3,376	2,943	308	2,084	1,096	5,624	
	(園部)	1,550	20,222	244	215	14	144	166	803	
	京都七条	9,351	233,387	3,423	3,093	264	2,149	614	3,618	
	伏見	3,615	56,584	755	670	81	471	495	2,470	
	宇治	3,205	47,553	770	772	138	531	381	1,915	
	京都田辺	1,691	21,376	549	336	36	220	216	1,311	
	(木津)	636	5,644	137	120	18	96	97	577	
	福知山	1,970	30,972	563	403	18	281	96	898	
	(綾部)	574	9,524	186	131	7	82	30	303	
	舞鶴	1,528	16,309	232	257	48	198	125	504	
	峰山	1,810	20,335	258	225	32	165	89	595	
	(宮津)	821	9,040	123	108	10	74	43	258	

注1 月未適用事業所数、月末被保険者数の年度計は期末現在で計上。

2 離職票交付枚数は、高齢継続被保険者、特例被保険者を除く。

3 (*1)の受給者実人員は延長分を含む総実人員である。(個別延長、訓練延長の重複分も含まれる。)

4 各項目について、平成19年度迄は「短時間労働被保険者」にかかる数を含む。

基本手当					技能習得	高年齢 求職者 給付金 受給者数	特例 一時金 受給者数	再就職 手当 支給人員	常用 就職 支度金 支給人員	
基本分			延長分		手 当					
初 回	受給者	支給金額	延長給付		受講 手当					
受給者数	実人員	(千円)	実人員	うち個別	実人員	受給者数				
39,321	※ 14,144	21,642,806	※ 560	※ 0	1,306	2,462	475	6,653	38	17
38,863	※ 13,818	20,807,938	※ 535	※ 0	1,221	2,614	440	7,591	48	18
37,123	※ 13,237	19,705,502	※ 476	※ 0	971	2,845	422	7,369	35	19
38,998	※ 13,330	19,984,255	※ 399	※ 0	813	3,285	378	7,160	39	20
42,831	※ 16,893	25,595,698	※ 2,993	※ 2,396	1,080	3,789	342	7,347	179	21
3,447	18,372	2,426,483	3845	3,135	1,211	232	0	567	13	9
2,851	16,812	2,095,007	3833	3,036	1,304	285	1	675	22	10
3,335	16,103	1,979,709	3682	2,902	1,335	231	3	627	16	11
2,768	15,158	1,838,274	3592	2,808	1,344	188	14	674	22	12
2,522	14,551	1,913,237	3635	2,821	1,390	227	116	557	17	1
3,082	14,179	1,639,171	3272	2,544	1,281	263	155	378	8	2
2,899	14,139	1,887,134	3188	2,514	1,028	209	14	554	22	3
3,325	13,785	1,733,641	2686	2,280	569	727	6	514	17	4
4,259	13,820	1,586,763	2046	1,831	532	455	10	665	22	5
3,059	15,031	1,963,931	2222	1,945	603	284	17	610	25	6
2,764	14,873	1,837,984	2239	1,901	767	266	7	588	19	7
3,200	15,206	1,863,094	2493	2,080	784	221	2	667	25	8
2,911	14,472	1,850,763	2463	1,990	823	238	0	523	12	計
1,180	6,550	958,087	1,134	899	381	153	0	271	3	男
1,731	7,922	892,677	1,329	1,091	442	85	0	252	9	女
△ 15.5	△ 21.2	△ 23.7	△ 35.9	△ 36.5	△ 32.0	2.6	-	△ 7.8	△ 7.7	比
980	4,844	626,933	780	690	197	73	0	175	2	西
145	690	88,043	113	102	21	6	0	30	0	(園)
590	3,053	400,326	565	416	286	52	0	122	5	七
441	2,037	255,467	433	293	166	37	0	73	2	伏
367	1,689	212,639	226	206	38	27	0	27	2	宇
223	1,141	145,937	170	158	25	21	0	52	0	田
107	511	64,171	66	57	17	11	0	24	0	(木)
118	748	86,457	150	104	80	12	0	26	1	福
27	260	29,782	43	41	13	5	0	10	0	(綾)
100	447	53,076	57	54	13	8	0	21	0	舞
92	513	69,928	82	69	18	8	0	27	0	峰
35	220	28,474	38	35	4	1	0	12	0	(宮)

7 産業別雇用保険業務取扱状況

平成22年 9月	資格 取得 者数	資格 喪失 者数	うち 事業主 都合離職	月末 被保 保険者数	一般給付		
					離職表 交付枚数	受給資格 決定件数	受給者 実人員
農・林・漁業	45	18	3	1,495	12	0	25
鉱業	1	3	0	248	2	3	6
建設業	335	387	104	25,954	255	137	747
製造業	1,864	1,792	237	184,901	1,300	634	2,908
食料品・飼料・たばこ製造業	317	301	33	23,289	236	103	404
繊維工業	165	166	56	15,799	120	66	385
木材・木製品製造業	20	31	7	2,254	19	8	142
家具・装備品製造業	12	13	1	1,244	8	9	23
パルプ・紙・紙加工品	43	35	1	3,907	31	14	51
印刷・同関連産業	118	157	13	15,042	117	59	234
化学工業	45	45	4	10,629	39	19	142
石油・石炭・ゴム製品	5	6	0	615	6	5	30
窯業・土石製品製造業	32	33	0	4,836	31	14	99
鉄鋼業	7	19	4	937	15	8	19
非鉄・金属製品製造業	110	141	33	11,972	108	73	261
はん用機械器具製造業	62	80	16	10,626	59	29	173
生産用機械器具製造業	28	30	3	3,225	21	9	40
業務用機械器具製造業	85	80	4	13,570	50	26	131
電子部品・デバイス製造業	19	8	0	3,086	3	2	16
電気機械器具製造業	622	444	53	41,752	280	95	450
情報通信機械器具製造業	1	1	0	88	1	1	4
輸送用機械器具製造業	96	150	5	12,509	114	64	133
その他の製造業	77	52	4	9,521	42	30	171
電気・ガス・水道・熱供給業	8	4	0	2,302	5	5	8
情報通信業	157	108	10	14,376	89	75	400
運輸業	655	544	24	45,676	343	178	813
卸売業・小売業	1,680	1,486	175	112,766	1,156	750	3,100
金融・保険・不動産業	316	401	29	34,156	285	158	897
学術研究・専門・技術サービス業	497	362	45	23,510	248	145	822
宿泊業・飲食サービス業	597	665	111	31,395	462	199	621
生活関連サービス業・娯楽業	326	310	25	15,431	214	101	361
教育・学習支援業	318	189	5	33,290	102	51	403
医療・福祉	1,056	951	80	86,757	700	325	1,461
複合サービス業	64	58	9	9,120	37	16	139
サービス業	1,360	1,093	68	50,913	697	285	1,491
公務	567	322	0	12,760	192	50	267
分類不能	80	6	0	178	0	0	3
合計	9,926	8,699	925	685,228	6,099	3,112	14,472

注1 資格取得者数・資格喪失者数(うち事業主都合離職)・月末被保険者数は、一般+高年齢+特例

- 1 ()内は、出張所で内数である。
- 2 就職率は新規求職者数に対するもの。
- 3 充足率は新規求人数に対するもの。
- 4 各表の年度欄の※は月平均。
- 5 男性と女性の合計が、合計数と一致しないことがある。