

求人・求職バランスシート(令和4年11月分)

京都労働局

◎常用

(単位:人倍)

職業計	求人募集数	求職者数	求人倍率 (原数値)
職業計	29,562	24,745	1.19
A 管理的職業	206	158	1.30
B 専門的・技術的職業	6,449	3,775	1.71
07 開発技術者	363	132	2.75
08 製造技術者	334	317	1.05
09 建築・土木技術者等	1,195	188	6.36
10 情報処理・通信技術者	446	584	0.76
11 その他の技術者	70	29	2.41
12 医師・薬剤師等	81	62	1.31
13 保健師・助産師・看護師	1,052	391	2.69
14 医療技術者	533	161	3.31
15 その他の保健医療	437	239	1.83
16 社会福祉の専門的職業	1,474	446	3.30
22 美術家、デザイナー等	100	589	0.17
05.06.17～21.23.24その他の専門的職業	364	637	0.57
C 事務的職業	2,592	6,690	0.39
25 一般事務員	1,600	5,605	0.29
26 会計事務員	286	512	0.56
27 生産関連事務員	337	161	2.09
28 営業・販売関連事務員	296	301	0.98
29 外勤事務員	3	4	0.75
30 運輸・郵便事務	60	38	1.58
31 事務用機器操作の職業	10	69	0.14
D 販売の職業	3,067	1,599	1.92
32 商品販売の職業	1,206	783	1.54
33 販売類似の職業	183	23	7.96
34 営業の職業	1,678	793	2.12
E サービスの職業	5,551	2,357	2.36
35 家庭生活支援サービス	2	6	0.33
36 介護サービスの職業	2,029	766	2.65
37 保健医療サービス	323	106	3.05
38 生活衛生サービス	527	230	2.29
39 飲食調理の職業	1,456	565	2.58
40 接客・給仕の職業	1,028	419	2.45
41 居住施設・ビルの管理	69	127	0.54
42 その他のサービス	117	138	0.85
F 保安の職業	784	146	5.37
G 農林漁業の職業	149	144	1.03
H 生産工程の職業	3,829	1,794	2.13
49 生産設備(金属)	51	46	1.11
50 生産設備(金属除く)	108	49	2.20
51 生産設備(機械)	37	35	1.06
52 金属材料製造等	936	242	3.87
54 製品製造・加工処理	1,015	657	1.54
57 機械組立の職業	580	262	2.21
60 機械整備・修理の職業	562	101	5.56
61 製品検査(金属)	131	20	6.55
62 製品検査(金属除く)	81	42	1.93
63 機械検査の職業	63	26	2.42
64 生産関連・生産類似	265	314	0.84
I 輸送・機械運転の職業	2,636	913	2.89
65 鉄道運転の職業	1	6	0.17
66 自動車運転の職業	2,186	659	3.32
67 船舶・航空機運転	2	4	0.50
68 その他の輸送の職業	125	82	1.52
69 定置・建設機械運転	322	162	1.99
J 建設・採掘の職業	2,743	300	9.14
70 建設躯体工事の職業	598	33	18.12
71 建設の職業	692	106	6.53
72 電気工事の職業	454	96	4.73
73 土木の職業	989	63	15.70
74 採掘の職業	10	2	5.00
K 運搬・清掃等の職業	1,556	1,902	0.82
75 運搬の職業	765	587	1.30
76 清掃の職業	361	291	1.24
77 包装の職業	79	28	2.82
78 その他の運搬等の職業	351	996	0.35
分類不能の職業		4,967	-
(IT関連の職業計)	1,143	1,302	0.88
(IT技術関連)	765	687	1.11
(IT操作関連)	184	574	0.32
(IT製造関連)	194	41	4.73
(福祉関連の職業計)	4,374	1,500	2.92
(介護関連)	2,936	966	3.04
(その他の福祉)	1,438	534	2.69

◎常用的パート

(単位:人倍)

職業計	求人募集数	求職者数	求人倍率 (原数値)
職業計	20,098	18,886	1.06
A 管理的職業	17	21	0.81
B 専門的・技術的職業	3,016	1,974	1.53
07 開発技術者	16	21	0.76
08 製造技術者	30	85	0.35
09 建築・土木技術者等	31	36	0.86
10 情報処理・通信技術者	51	96	0.53
11 その他の技術者	7	9	0.78
12 医師・薬剤師等	81	55	1.47
13 保健師・助産師・看護師	814	464	1.75
14 医療技術者	380	106	3.58
15 その他の保健医療	139	111	1.25
16 社会福祉の専門的職業	1,014	446	2.27
22 美術家、デザイナー等	59	190	0.31
05.06.17～21.23.24その他の専門的職業	394	355	1.11
C 事務的職業	2,213	4,047	0.55
25 一般事務員	1,577	3,625	0.44
26 会計事務員	202	190	1.06
27 生産関連事務員	203	61	3.33
28 営業・販売関連事務員	163	81	2.01
29 外勤事務員	4	3	1.33
30 運輸・郵便事務	41	14	2.93
31 事務用機器操作の職業	23	73	0.32
D 販売の職業	1,372	1,006	1.36
32 商品販売の職業	1,263	915	1.38
33 販売類似の職業	5	18	0.28
34 営業の職業	104	73	1.42
E サービスの職業	7,186	2,154	3.34
35 家庭生活支援サービス	38	19	2.00
36 介護サービスの職業	2,059	614	3.35
37 保健医療サービス	322	79	4.08
38 生活衛生サービス	463	137	3.38
39 飲食調理の職業	2,078	637	3.26
40 接客・給仕の職業	1,817	354	5.13
41 居住施設・ビルの管理	94	148	0.64
42 その他のサービス	315	166	1.90
F 保安の職業	574	132	4.35
G 農林漁業の職業	169	104	1.63
H 生産工程の職業	1,549	677	2.29
49 生産設備(金属)	3	5	0.60
50 生産設備(金属除く)	14	5	2.80
51 生産設備(機械)	11	4	2.75
52 金属材料製造等	95	40	2.38
54 製品製造・加工処理	834	372	2.24
57 機械組立の職業	218	94	2.32
60 機械整備・修理の職業	67	15	4.47
61 製品検査(金属)	119	18	6.61
62 製品検査(金属除く)	95	24	3.96
63 機械検査の職業	53	15	3.53
64 生産関連・生産類似	40	85	0.47
I 輸送・機械運転の職業	619	351	1.76
65 鉄道運転の職業		1	-
66 自動車運転の職業	556	276	2.01
67 船舶・航空機運転		1	-
68 その他の輸送の職業	27	22	1.23
69 定置・建設機械運転	36	51	0.71
J 建設・採掘の職業	94	66	1.42
70 建設躯体工事の職業	14	4	3.50
71 建設の職業	29	28	1.04
72 電気工事の職業	9	12	0.75
73 土木の職業	42	20	2.10
74 採掘の職業		2	-
K 運搬・清掃等の職業	3,289	3,718	0.88
75 運搬の職業	590	253	2.33
76 清掃の職業	1,393	879	1.58
77 包装の職業	294	90	3.27
78 その他の運搬等の職業	1,012	2,496	0.41
分類不能の職業		4,636	-
(IT関連の職業計)	222	324	0.69
(IT技術関連)	71	117	0.61
(IT操作関連)	73	199	0.37
(IT製造関連)	78	8	9.75
(福祉関連の職業計)	3,619	1,296	2.79
(介護関連)	2,606	752	3.47
(その他の福祉)	1,013	544	1.86

※ 資料出所:職業安定業務統計 ※ 職種は平成24年3月改定「厚生労働省編職業分類表」に基づくもの。

※ この数値は、京都労働局管内の公共職業安定所の合計数です。

※ 求人募集数・求職者数・求人倍率は正式にはそれぞれ有効求人数・有効求職者数・有効求人倍率といえます。

※ 常用とは、雇用契約において雇用期間の定めがない又は4ヶ月以上の雇用期間が定められているもの(季節労働者を除く)をいいます。

※ 常用的パートとは、パートタイムの内雇用期間の定めがない又は4ヶ月以上の雇用期間によって就労するものをいいます。

※ ハローワークインターネットサービスの機能拡充に伴い、令和3年9月以降の数値には、ハローワークに来所せず、オンライン上で求職登録した求職者数や、求職者がハローワーク

インターネットサービスの求人に直接応募した就職件数等が含まれている。

※ 「IT関連の職業」及び「福祉関連の職業」についてはそれぞれの職業から抽出した内数

「IT技術関連」とは……電気・電子・電気通信設計技術者、同機器生産技術者、システムコンサルタント、システム設計技術者、ソフトウェア開発技術者、プログラマーなど

「IT操作関連」とは……グラフィックデザイナー、ウェブデザイナー、データ入力係員、製図工など

「IT製造関連」とは……電気通信機械器具組立工、半導体製品製造工、被覆電線製造工、電気通信機械器具修理工、通信線架線・敷設作業員、電気通信設備作業員など

「介護関連」とは……福祉施設指導専門員、介護支援専門員、医療ソーシャルワーカー、家政婦(夫)、家事手伝、施設介護員、訪問介護職など

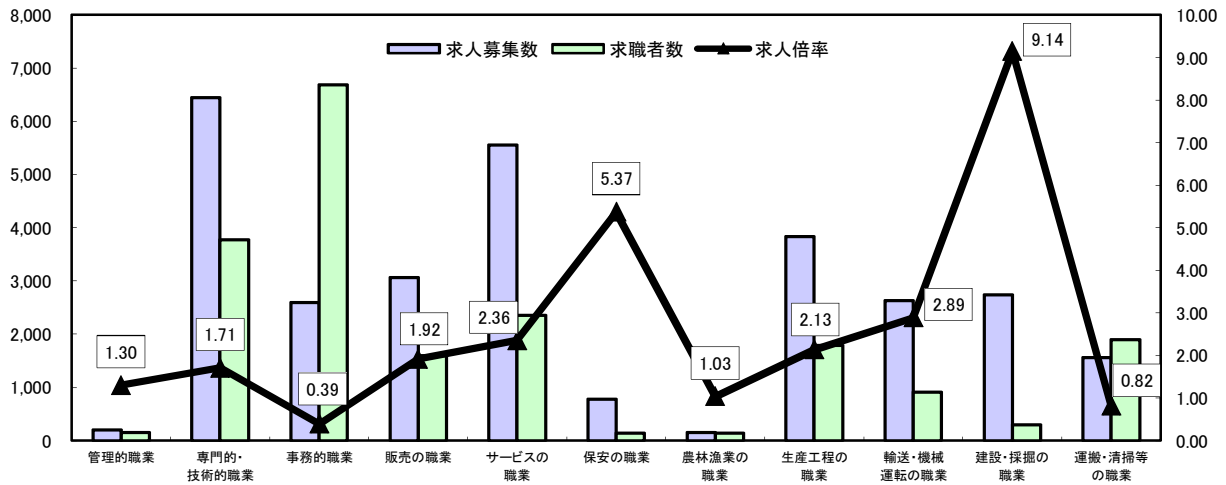
「その他の福祉」とは……保健師、助産師、看護師、理学療法士、作業療法士、視能訓練士、言語聴覚士、福祉相談・指導専門員など

求人・求職バランスシート

令和4年11月

京都労働局

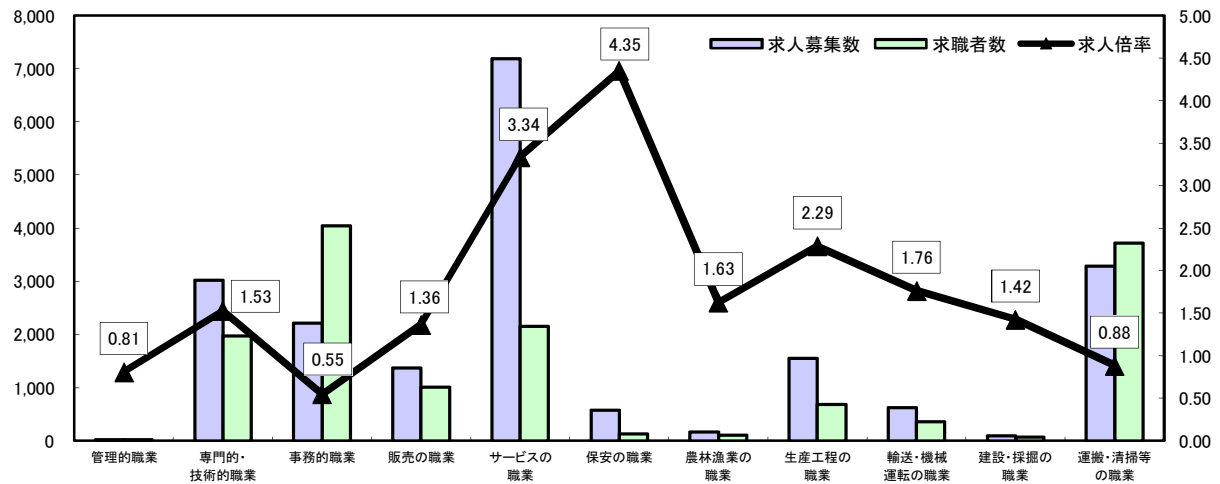
常用



*求人募集数・求職者数は左目盛(人)、求人倍率は右目盛(倍)

	管理的職業	専門的・技術的職業	事務的職業	販売の職業	サービスの職業	保安の職業	農林漁業の職業	生産工程の職業	輸送・機械運転の職業	建設・採掘の職業	運搬・清掃等の職業	職業の合計
求人募集数	206	6,449	2,592	3,067	5,551	784	149	3,829	2,636	2,743	1,556	29,562
求職者数	158	3,775	6,690	1,599	2,357	146	144	1,794	913	300	1,902	24,745
求人倍率	1.30	1.71	0.39	1.92	2.36	5.37	1.03	2.13	2.89	9.14	0.82	1.19

常用的パート



*求人募集数・求職者数は左目盛(人)、求人倍率は右目盛(倍)

	管理的職業	専門的・技術的職業	事務的職業	販売の職業	サービスの職業	保安の職業	農林漁業の職業	生産工程の職業	輸送・機械運転の職業	建設・採掘の職業	運搬・清掃等の職業	職業の合計
求人募集数	17	3,016	2,213	1,372	7,186	574	169	1,549	619	94	3,289	20,098
求職者数	21	1,974	4,047	1,006	2,154	132	104	677	351	66	3,718	18,886
求人倍率	0.81	1.53	0.55	1.36	3.34	4.35	1.63	2.29	1.76	1.42	0.88	1.06

- (注) 1 求人募集数・求職者数・求人倍率は正式にはそれぞれ有効求人人数・有効求職者数・有効求人倍率といます。
 2 求人倍率は、求職者1人あたりの求人募集数を意味しています。
 3 [職業の合計]欄には、[職業分類不能]を含みます。
 4 常用とは、雇用契約において雇用期間の定めがないか又は4ヶ月以上の雇用期間が定められているもの(季節労働者を除く)をいいます。
 5 常用的パートとは、パートタイムのうち雇用期間の定めがないか又は4ヶ月以上の雇用期間によって就労するものをいいます。

求人・求職バランスシート(令和4年11月分)

ハローワーク南部5所計

◎常用

◎常用的パート

(京都西陣所、京都七条所、伏見所、宇治所、京都田辺所)

	(単位:人倍)		
	求人募集数	求職者数	求人倍率 (原数値)
職業計	25,306	22,321	1.13
A 管理的職業	190	150	1.27
B 専門的・技術的職業	5,610	3,550	1.58
07 開発技術者	323	121	2.67
08 製造技術者	293	272	1.08
09 建築・土木技術者等	890	170	5.24
10 情報処理・通信技術者	433	568	0.76
11 その他の技術者	60	28	2.14
12 医師・薬剤師等	64	59	1.08
13 保健師・助産師・看護師	913	342	2.67
14 医療技術者	460	151	3.05
15 その他の保健医療	410	223	1.84
16 社会福祉の専門的職業	1,359	423	3.21
22 美術家、デザイナー等	87	575	0.15
05.06.17～21.23.24その他の専門的職業	318	618	0.51
C 事務的職業	2,235	6,215	0.36
25 一般事務員	1,399	5,183	0.27
26 会計事務員	254	488	0.52
27 生産関連事務員	268	154	1.74
28 営業・販売関連事務員	258	288	0.90
29 外勤事務員		4	-
30 運輸・郵便事務	46	34	1.35
31 事務用機器操作の職業	10	64	0.16
D 販売の職業	2,694	1,492	1.81
32 商品販売の職業	1,045	708	1.48
33 販売類似の職業	182	23	7.91
34 営業の職業	1,467	761	1.93
E サービスの職業	4,896	2,114	2.32
35 家庭生活支援サービス	2	6	0.33
36 介護サービスの職業	1,798	663	2.71
37 保健医療サービス	282	94	3.00
38 生活衛生サービス	434	220	1.97
39 飲食調理の職業	1,337	503	2.66
40 接客・給仕の職業	881	377	2.34
41 居住施設・ビルの管理	66	117	0.56
42 その他のサービス	96	134	0.72
F 保安の職業	570	121	4.71
G 農林漁業の職業	120	120	1.00
H 生産工程の職業	2,998	1,487	2.02
49 生産設備(金属)	39	36	1.08
50 生産設備(金属除く)	80	37	2.16
51 生産設備(機械)	34	33	1.03
52 金属材料製造等	736	208	3.54
54 製品製造・加工処理	789	560	1.41
57 機械組立の職業	458	214	2.14
60 機械整備・修理の職業	414	79	5.24
61 製品検査(金属)	111	15	7.40
62 製品検査(金属除く)	69	26	2.65
63 機械検査の職業	47	22	2.14
64 生産関連・生産類似	221	257	0.86
I 輸送・機械運転の職業	2,374	775	3.06
65 鉄道運転の職業		5	-
66 自動車運転の職業	1,997	555	3.60
67 船舶・航空機運転		2	-
68 その他の輸送の職業	96	67	1.43
69 定置・建設機械運転	281	146	1.92
J 建設・採掘の職業	2,245	253	8.87
70 建設躯体工事の職業	525	30	17.50
71 建設の職業	580	92	6.30
72 電気工事の職業	345	86	4.01
73 土木の職業	786	45	17.47
74 採掘の職業	9	0	-
K 運搬・清掃等の職業	1,374	1,646	0.83
75 運搬の職業	674	519	1.30
76 清掃の職業	313	241	1.30
77 包装の職業	73	26	2.81
78 その他の運搬等の職業	314	860	0.37
分類不能の職業		4,398	-
(IT関連の職業計)	1,015	1,250	0.81
(IT技術関連)	718	659	1.09
(IT操作関連)	170	554	0.31
(IT製造関連)	127	37	3.43
(福祉関連の職業計)	3,881	1,331	2.92
(介護関連)	2,618	851	3.08
(その他の福祉)	1,263	480	2.63

	(単位:人倍)		
	求人募集数	求職者数	求人倍率 (原数値)
職業計	17,400	16,659	1.04
A 管理的職業	15	21	0.71
B 専門的・技術的職業	2,682	1,796	1.49
07 開発技術者	15	19	0.79
08 製造技術者	25	77	0.32
09 建築・土木技術者等	23	33	0.70
10 情報処理・通信技術者	49	92	0.53
11 その他の技術者	5	9	0.56
12 医師・薬剤師等	63	54	1.17
13 保健師・助産師・看護師	712	386	1.84
14 医療技術者	345	101	3.42
15 その他の保健医療	132	106	1.25
16 社会福祉の専門的職業	923	407	2.27
22 美術家、デザイナー等	48	182	0.26
05.06.17～21.23.24その他の専門的職業	342	330	1.04
C 事務的職業	1,952	3,663	0.53
25 一般事務員	1,374	3,261	0.42
26 会計事務員	191	185	1.03
27 生産関連事務員	180	59	3.05
28 営業・販売関連事務員	146	77	1.90
29 外勤事務員	2	3	0.67
30 運輸・郵便事務	40	13	3.08
31 事務用機器操作の職業	19	65	0.29
D 販売の職業	1,075	908	1.18
32 商品販売の職業	983	822	1.20
33 販売類似の職業	4	17	0.24
34 営業の職業	88	69	1.28
E サービスの職業	6,228	1,900	3.28
35 家庭生活支援サービス	33	18	1.83
36 介護サービスの職業	1,813	543	3.34
37 保健医療サービス	291	69	4.22
38 生活衛生サービス	412	128	3.22
39 飲食調理の職業	1,859	549	3.39
40 接客・給仕の職業	1,472	297	4.96
41 居住施設・ビルの管理	91	144	0.63
42 その他のサービス	257	152	1.69
F 保安の職業	474	126	3.76
G 農林漁業の職業	160	92	1.74
H 生産工程の職業	1,340	541	2.48
49 生産設備(金属)	3	2	1.50
50 生産設備(金属除く)	10	3	3.33
51 生産設備(機械)	11	3	3.67
52 金属材料製造等	82	36	2.28
54 製品製造・加工処理	724	305	2.37
57 機械組立の職業	177	78	2.27
60 機械整備・修理の職業	60	15	4.00
61 製品検査(金属)	105	10	10.50
62 製品検査(金属除く)	80	12	6.67
63 機械検査の職業	52	10	5.20
64 生産関連・生産類似	36	67	0.54
I 輸送・機械運転の職業	559	300	1.86
65 鉄道運転の職業		1	-
66 自動車運転の職業	500	238	2.10
67 船舶・航空機運転		1	-
68 その他の輸送の職業	26	16	1.63
69 定置・建設機械運転	33	44	0.75
J 建設・採掘の職業	82	59	1.39
70 建設躯体工事の職業	14	4	3.50
71 建設の職業	23	25	0.92
72 電気工事の職業	7	11	0.64
73 土木の職業	38	17	2.24
74 採掘の職業		2	-
K 運搬・清掃等の職業	2,833	3,225	0.88
75 運搬の職業	508	220	2.31
76 清掃の職業	1,212	769	1.58
77 包装の職業	225	85	2.65
78 その他の運搬等の職業	888	2,151	0.41
分類不能の職業		4,028	-
(IT関連の職業計)	183	306	0.60
(IT技術関連)	69	113	0.61
(IT操作関連)	61	185	0.33
(IT製造関連)	53	8	6.63
(福祉関連の職業計)	3,218	1,131	2.85
(介護関連)	2,317	671	3.45
(その他の福祉)	901	460	1.96

※ 資料出所:職業安定業務統計 ※ 職種は平成24年3月改定「厚生労働省編職業分類表」に基づくもの。
 ※ この数値は、京都労働局管内の南部5公共職業安定所の合計数です。
 ※ 求人募集数・求職者数・求人倍率は正式にはそれぞれ有効求職者数・有効求職者数・有効求人倍率といえます。
 ※ 常用とは、雇用契約において雇用期間の定めがない又は4ヶ月以上の雇用期間が定められているもの(季節労働者を除く)をいいます。
 ※ 常用的パートとは、パートタイムの内雇用期間の定めがない又は4ヶ月以上の雇用期間によって就労するものをいいます。
 ※ ハローワークインターネットサービスの機能拡充に伴い、令和3年9月以降の数値には、ハローワークに来所せず、オンライン上で求職登録した求職者数や、求職者がハローワークインターネットサービスの求人に直接応募した就職件数等が含まれている。
 ※ 「IT関連の職業」及び「福祉関連の職業」についてはそれぞれの職業から抽出した内数
 「IT技術関連」とは……電気・電子・電気通信設計技術者、同機器生産技術者、システムコンサルタント、システム設計技術者、ソフトウェア開発技術者、プログラマーなど
 「IT操作関連」とは……グラフィックデザイナー、ウェブデザイナー、データ入力係員、製図工など
 「IT製造関連」とは……電気通信機械器具組立工、半導体製品製造工、被覆電線製造工、電気通信機械器具修理工、通信線架線・敷設作業員、電気通信設備作業員など
 「介護関連」とは……福祉施設指導専門員、介護支援専門員、医療ソーシャルワーカー、家政婦(夫)、家事手伝、施設介護員、訪問介護職など
 「その他の福祉」とは……保健師、助産師、看護師、理学療法士、作業療法士、視能訓練士、言語聴覚士、福祉相談・指導専門員など

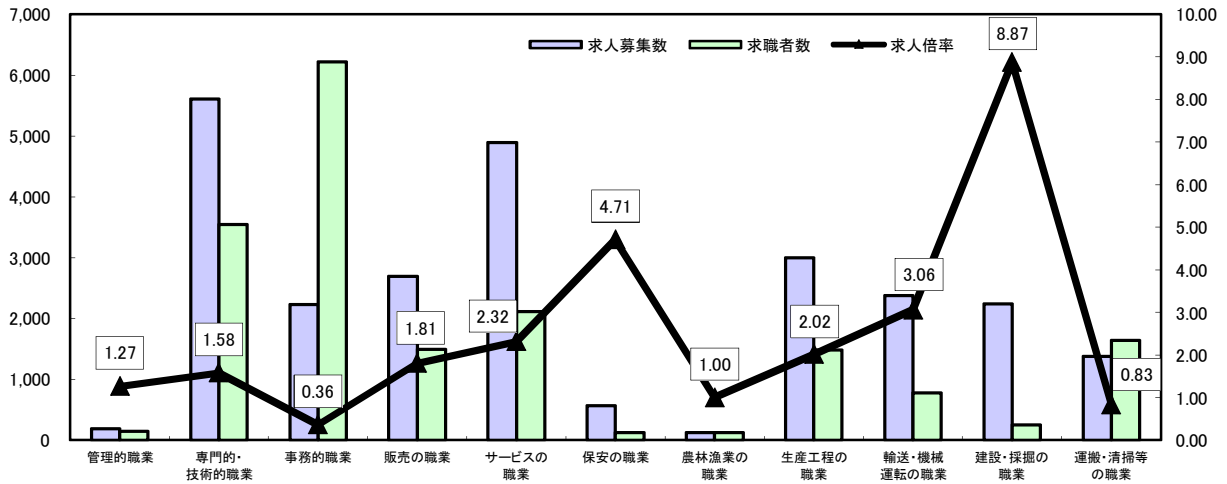
求人・求職バランスシート

令和4年11月

ハローワーク南部5所

(京都西陣所、京都七条所、伏見所、宇治所、京都田辺所)

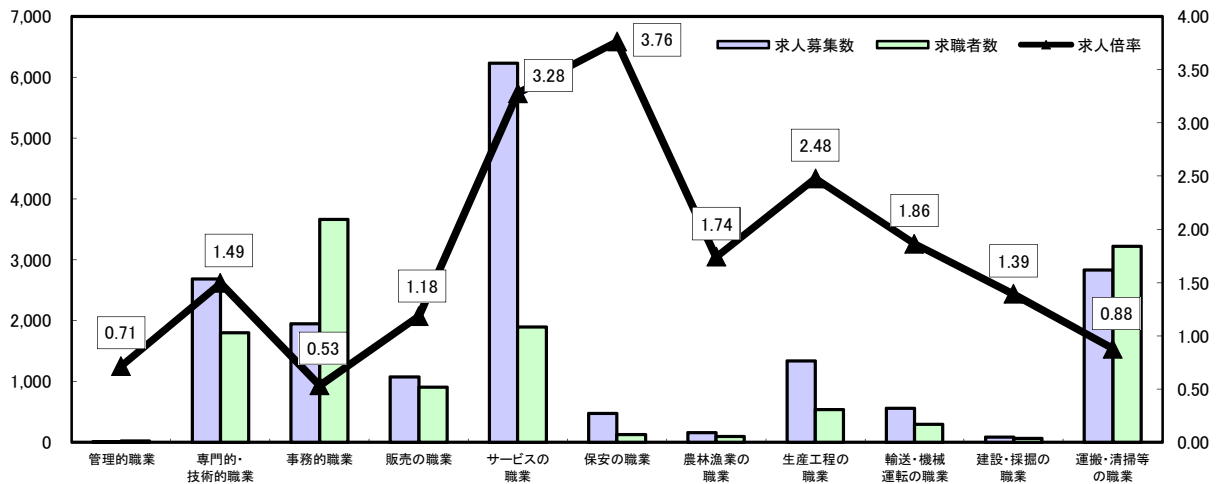
常用



*求人募集数・求職者数は左目盛(人)、求人倍率は右目盛(倍)

	管理的職業	専門的・技術的職業	事務的職業	販売の職業	サービスの職業	保安の職業	農林漁業の職業	生産工程の職業	輸送・機械運轉の職業	建設・採掘の職業	運搬・清掃等の職業	職業の合計
求人募集数	190	5,610	2,235	2,694	4,896	570	120	2,998	2,374	2,245	1,374	25,306
求職者数	150	3,550	6,215	1,492	2,114	121	120	1,487	775	253	1,646	22,321
求人倍率	1.27	1.58	0.36	1.81	2.32	4.71	1.00	2.02	3.06	8.87	0.83	1.13

常用的パート



*求人募集数・求職者数は左目盛(人)、求人倍率は右目盛(倍)

	管理的職業	専門的・技術的職業	事務的職業	販売の職業	サービスの職業	保安の職業	農林漁業の職業	生産工程の職業	輸送・機械運轉の職業	建設・採掘の職業	運搬・清掃等の職業	職業の合計
求人募集数	15	2,682	1,952	1,075	6,228	474	160	1,340	559	82	2,833	17,400
求職者数	21	1,796	3,663	908	1,900	126	92	541	300	59	3,225	16,659
求人倍率	0.71	1.49	0.53	1.18	3.28	3.76	1.74	2.48	1.86	1.39	0.88	1.04

- (注) 1 求人募集数・求職者数・求人倍率は正式にはそれぞれ有効求人人数・有効求職者数・有効求人倍率といいます。
 2 求人倍率は、求職者1人あたりの求人募集数を意味しています。
 3 [職業の合計]欄には、[職業分類不能]を含みます。
 4 常用とは、雇用契約において雇用期間の定めがないか又は4ヶ月以上の雇用期間が定められているもの(季節労働者を除く)をいいます。
 5 常用的パートとは、パートタイムのうち雇用期間の定めがないか又は4ヶ月以上の雇用期間によって就労するものをいいます。

求人・求職バランスシート(令和4年11月分)

◎常用

(単位:人倍)

職業計	求人募集数	求職者数	求人倍率 (原数値)
職業計	4,256	2,424	1.76
A 管理的職業	16	8	2.00
B 専門的・技術的職業	839	225	3.73
07 開発技術者	40	11	3.64
08 製造技術者	41	45	0.91
09 建築・土木技術者等	305	18	16.94
10 情報処理・通信技術者	13	16	0.81
11 その他の技術者	10	1	10.00
12 医師、薬剤師等	17	3	5.67
13 保健師、助産師、看護師	139	49	2.84
14 医療技術者	73	10	7.30
15 その他の保健医療	27	16	1.69
16 社会福祉の専門的職業	115	23	5.00
22 美術家、デザイナー等	13	14	0.93
05.06.17～21.23.24その他の専門的職業	46	19	2.42
C 事務的職業	357	475	0.75
25 一般事務員	201	422	0.48
26 会計事務員	32	24	1.33
27 生産関連事務員	69	7	9.86
28 営業・販売関連事務員	38	13	2.92
29 外勤事務員	3	0	-
30 運輸・郵便事務	14	4	3.50
31 事務用機器操作の職業	5	-	-
D 販売の職業	373	107	3.49
32 商品販売の職業	161	75	2.15
33 販売類似の職業	1	-	-
34 営業の職業	211	32	6.59
E サービスの職業	655	243	2.70
35 家庭生活支援サービス	-	-	-
36 介護サービスの職業	231	103	2.24
37 保健医療サービス	41	12	3.42
38 生活衛生サービス	93	10	9.30
39 飲食調理の職業	119	62	1.92
40 接客・給仕の職業	147	42	3.50
41 居住施設・ビルの管理	3	10	0.30
42 その他のサービス	21	4	5.25
F 保安の職業	214	25	8.56
G 農林漁業の職業	29	24	1.21
H 生産工程の職業	831	307	2.71
49 生産設備(金属)	12	10	1.20
50 生産設備(金属除く)	28	12	2.33
51 生産設備(機械)	3	2	1.50
52 金属材料製造等	200	34	5.88
54 製品製造・加工処理	226	97	2.33
57 機械組立の職業	122	48	2.54
60 機械整備・修理の職業	148	22	6.73
61 製品検査(金属)	20	5	4.00
62 製品検査(金属除く)	12	16	0.75
63 機械検査の職業	16	4	4.00
64 生産関連・生産類似	44	57	0.77
I 輸送・機械運転の職業	262	138	1.90
65 鉄道運転の職業	1	1	1.00
66 自動車運転の職業	189	104	1.82
67 船舶・航空機運転	2	2	1.00
68 その他の輸送の職業	29	15	1.93
69 定置・建設機械運転	41	16	2.56
J 建設・採掘の職業	498	47	10.60
70 建設躯体工事の職業	73	3	24.33
71 建設の職業	112	14	8.00
72 電気工事の職業	109	10	10.90
73 土木の職業	203	18	11.28
74 採掘の職業	1	2	0.50
K 運搬・清掃等の職業	182	256	0.71
75 運搬の職業	91	68	1.34
76 清掃の職業	48	50	0.96
77 包装の職業	6	2	3.00
78 その他の運搬等の職業	37	136	0.27
分類不能の職業	-	569	-
(IT関連の職業計)	128	52	2.46
(IT技術関連)	47	28	1.68
(IT操作関連)	14	20	0.70
(IT製造関連)	67	4	16.75
(福祉関連の職業計)	493	169	2.92
(介護関連)	318	115	2.77
(その他の福祉)	175	54	3.24

◎常用的パート

ハローワーク北部3所計

(福知山所、舞鶴所、峰山所)

(単位:人倍)

職業計	求人募集数	求職者数	求人倍率 (原数値)
職業計	2,698	2,227	1.21
A 管理的職業	2	0	-
B 専門的・技術的職業	334	178	1.88
07 開発技術者	1	2	0.50
08 製造技術者	5	8	0.63
09 建築・土木技術者等	8	3	2.67
10 情報処理・通信技術者	2	4	0.50
11 その他の技術者	2	-	-
12 医師、薬剤師等	18	1	18.00
13 保健師、助産師、看護師	102	78	1.31
14 医療技術者	35	5	7.00
15 その他の保健医療	7	5	1.40
16 社会福祉の専門的職業	91	39	2.33
22 美術家、デザイナー等	11	8	1.38
05.06.17～21.23.24その他の専門的職業	52	25	2.08
C 事務的職業	261	384	0.68
25 一般事務員	203	364	0.56
26 会計事務員	11	5	2.20
27 生産関連事務員	23	2	11.50
28 営業・販売関連事務員	17	4	4.25
29 外勤事務員	2	-	-
30 運輸・郵便事務	1	1	1.00
31 事務用機器操作の職業	4	8	0.50
D 販売の職業	297	98	3.03
32 商品販売の職業	280	93	3.01
33 販売類似の職業	1	1	1.00
34 営業の職業	16	4	4.00
E サービスの職業	958	254	3.77
35 家庭生活支援サービス	5	1	5.00
36 介護サービスの職業	246	71	3.46
37 保健医療サービス	31	10	3.10
38 生活衛生サービス	51	9	5.67
39 飲食調理の職業	219	88	2.49
40 接客・給仕の職業	345	57	6.05
41 居住施設・ビルの管理	3	4	0.75
42 その他のサービス	58	14	4.14
F 保安の職業	100	6	16.67
G 農林漁業の職業	9	12	0.75
H 生産工程の職業	209	136	1.54
49 生産設備(金属)	-	3	-
50 生産設備(金属除く)	4	2	2.00
51 生産設備(機械)	-	1	-
52 金属材料製造等	13	4	3.25
54 製品製造・加工処理	110	67	1.64
57 機械組立の職業	41	16	2.56
60 機械整備・修理の職業	7	-	-
61 製品検査(金属)	14	8	1.75
62 製品検査(金属除く)	15	12	1.25
63 機械検査の職業	1	5	0.20
64 生産関連・生産類似	4	18	0.22
I 輸送・機械運転の職業	60	51	1.18
65 鉄道運転の職業	-	-	-
66 自動車運転の職業	56	38	1.47
67 船舶・航空機運転	-	-	-
68 その他の輸送の職業	1	6	0.17
69 定置・建設機械運転	3	7	0.43
J 建設・採掘の職業	12	7	1.71
70 建設躯体工事の職業	-	-	-
71 建設の職業	6	3	2.00
72 電気工事の職業	2	1	2.00
73 土木の職業	4	3	1.33
74 採掘の職業	-	-	-
K 運搬・清掃等の職業	456	493	0.92
75 運搬の職業	82	33	2.48
76 清掃の職業	181	110	1.65
77 包装の職業	69	5	13.80
78 その他の運搬等の職業	124	345	0.36
分類不能の職業	-	608	-
(IT関連の職業計)	39	18	2.17
(IT技術関連)	2	4	0.50
(IT操作関連)	12	14	0.86
(IT製造関連)	25	0	-
(福祉関連の職業計)	401	165	2.43
(介護関連)	289	81	3.57
(その他の福祉)	112	84	1.33

※ 資料出所:職業安定業務統計 ※ 職種は平成24年3月改定「厚生労働省編職業分類表」に基づくもの。

※ この数値は、京都労働局管内の北部3公共職業安定所の合計数です。

※ 求人募集数・求職者数・求人倍率は正式にはそれぞれ有効求人・有効求職者・有効求人倍率といえます。

※ 常用とは、雇用契約において雇用期間の定めがない又は4ヶ月以上の雇用期間が定められているもの(季節労働者を除く)をいいます。

※ 常用的パートとは、パートタイムの内雇用期間の定めがない又は4ヶ月以上の雇用期間によって就労するものをいいます。

※ ハローワークインターネットサービスの機能拡充に伴い、令和3年9月以降の数値には、ハローワークに来所せず、オンライン上で求職登録した求職者数や、求職者がハローワークインターネットサービスの求人に直接応募した就職件数等が含まれている。

※ 「IT関連の職業」及び「福祉関連の職業」についてはそれぞれの職業から抽出した内数

「IT技術関連」とは……電気・電子・電気通信設計技術者、同機器生産技術者、システムコンサルタント、システム設計技術者、ソフトウェア開発技術者、プログラマーなど

「IT操作関連」とは……グラフィックデザイナー、ウェブデザイナー、データ入力係員、製図工など

「IT製造関連」とは……電気通信機械器具組立工、半導体製品製造工、被覆電線製造工、電気通信機械器具修理工、通信線架線・敷設作業員、電気通信設備作業員など

「介護関連」とは……福祉施設指導専門員、介護支援専門員、医療ソーシャルワーカー、家政婦(夫)、家事手伝、施設介護員、訪問介護職など

「その他の福祉」とは……保健師、助産師、看護師、理学療法士、作業療法士、視能訓練士、言語聴覚士、福祉相談・指導専門員など

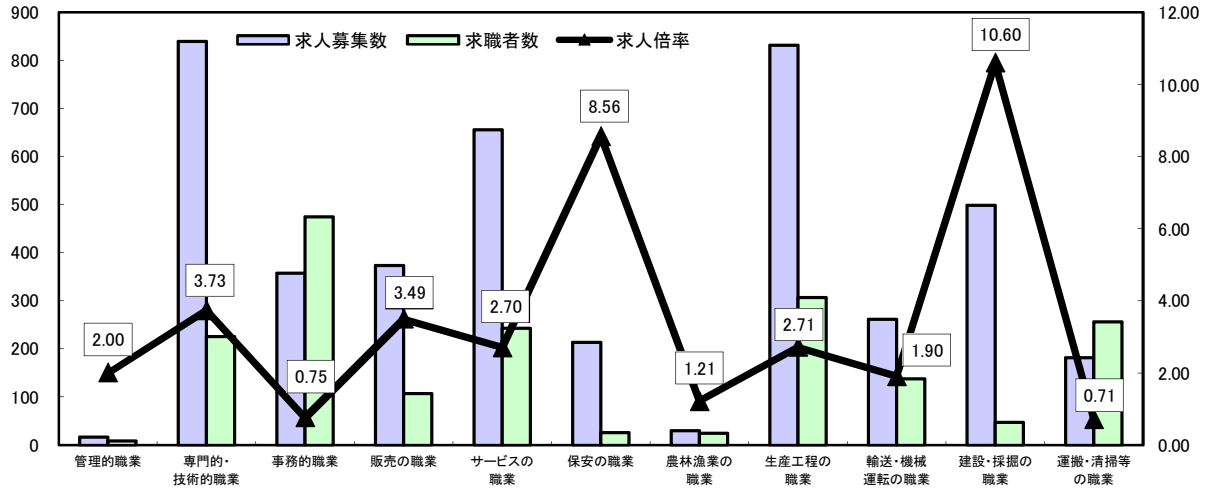
求人・求職バランスシート

令和4年11月

ハローワーク北部3所

(福知山所、舞鶴所、峰山所)

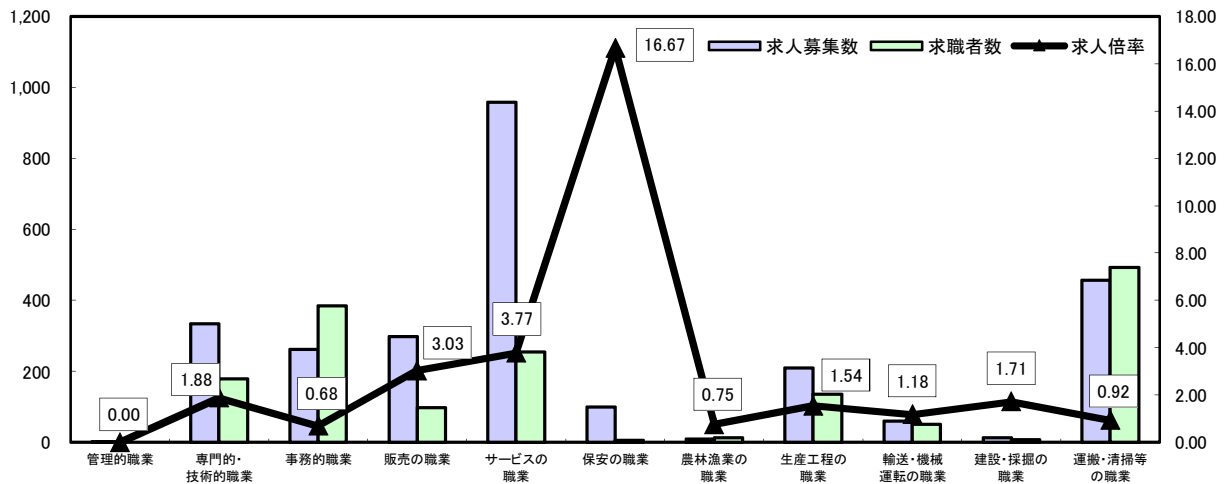
常用



*求人募集数・求職者数は左目盛(人)、求人倍率は右目盛(倍)

	管理的職業	専門的・技術的職業	事務的職業	販売の職業	サービスの職業	保安の職業	農林漁業の職業	生産工程の職業	輸送・機械運転の職業	建設・採掘の職業	運搬・清掃等の職業	職業の合計
求人募集数	16	839	357	373	655	214	29	831	262	498	182	4,256
求職者数	8	225	475	107	243	25	24	307	138	47	256	2,424
求人倍率	2.00	3.73	0.75	3.49	2.70	8.56	1.21	2.71	1.90	10.60	0.71	1.76

常用的パート



*求人募集数・求職者数は左目盛(人)、求人倍率は右目盛(倍)

	管理的職業	専門的・技術的職業	事務的職業	販売の職業	サービスの職業	保安の職業	農林漁業の職業	生産工程の職業	輸送・機械運転の職業	建設・採掘の職業	運搬・清掃等の職業	職業の合計
求人募集数	2	334	261	297	958	100	9	209	60	12	456	2,698
求職者数	0	178	384	98	254	6	12	136	51	7	493	2,227
求人倍率	-	1.88	0.68	3.03	3.77	16.67	0.75	1.54	1.18	1.71	0.92	1.21

- (注) 1 求人募集数・求職者数・求人倍率は正式にはそれぞれ有効求人人数・有効求職者数・有効求人倍率といいます。
 2 求人倍率は、求職者1人あたりの求人募集数を意味しています。
 3 [職業の合計]欄には、[職業分類不能]を含みます。
 4 常用とは、雇用契約において雇用期間の定めがないか又は4ヶ月以上の雇用期間が定められているもの(季節労働者を除く)をいいます。
 5 常用的パートとは、パートタイムのうち雇用期間の定めがないか又は4ヶ月以上の雇用期間によって就労するものをいいます。