

求人・求職バランスシート(令和3年5月分)

京都労働局

◎常用

(単位:人倍)

	求人募集数	求職者数	求人倍率
職業計	26,040	28,066	0.93
A 管理的職業	111	156	0.71
B 専門的・技術的職業	6,144	4,288	1.43
07 開発技術者	355	182	1.95
08 製造技術者	214	345	0.62
09 建築・土木技術者等	1,206	205	5.88
10 情報処理・通信技術者	404	576	0.70
11 その他の技術者	33	26	1.27
12 医師・薬剤師等	90	50	1.80
13 保健師・助産師・看護師	1,055	489	2.16
14 医療技術者	524	189	2.77
15 その他の保健医療	401	231	1.74
16 社会福祉の専門的職業	1,393	493	2.83
22 美術家、デザイナー等	148	660	0.22
05.06.17～21.23.24その他の専門的職業	321	842	0.38
C 事務的職業	1,968	7,595	0.26
25 一般事務員	1,239	6,372	0.19
26 会計事務員	253	571	0.44
27 生産関連事務員	177	212	0.83
28 営業・販売関連事務員	245	349	0.70
29 外勤事務員	14	0	-
30 運輸・郵便事務	31	38	0.82
31 事務用機器操作の職業	9	53	0.17
D 販売の職業	3,089	2,181	1.42
32 商品販売の職業	1,417	1,126	1.26
33 販売類似の職業	173	31	5.58
34 営業の職業	1,499	1,024	1.46
E サービスの職業	4,745	2,770	1.71
35 家庭生活支援サービス	2	1	2.00
36 介護サービスの職業	2,263	789	2.87
37 保健医療サービス	339	136	2.49
38 生活衛生サービス	593	245	2.42
39 飲食物調理の職業	781	739	1.06
40 接客・給仕の職業	621	545	1.14
41 居住施設・ビルの管理	46	153	0.30
42 その他のサービス	100	162	0.62
F 保安の職業	659	168	3.92
G 農林漁業の職業	148	144	1.03
H 生産工程の職業	3,066	2,163	1.42
49 生産設備(金属)	36	52	0.69
50 生産設備(金属除く)	89	52	1.71
51 生産設備(機械)	31	39	0.79
52 金属材料製造等	805	285	2.82
54 製品製造・加工処理	736	805	0.91
57 機械組立の職業	412	346	1.19
60 機械整備・修理の職業	594	122	4.87
61 製品検査(金属)	30	30	1.00
62 製品検査(金属除く)	41	36	1.14
63 機械検査の職業	52	34	1.53
64 生産関連・生産類似	240	362	0.66
I 輸送・機械運転の職業	2,336	1,064	2.20
65 鉄道運転の職業	1	2	0.50
66 自動車運転の職業	2,010	754	2.67
67 船舶・航空機運転		2	-
68 その他の輸送の職業	76	102	0.75
69 定置・建設機械運転	249	204	1.22
J 建設・採掘の職業	2,548	324	7.86
70 建設躯体工事の職業	532	20	26.60
71 建設の職業	676	116	5.83
72 電気工事の職業	463	97	4.77
73 土木の職業	869	90	9.66
74 採掘の職業	8	1	8.00
K 運搬・清掃等の職業	1,226	2,102	0.58
75 運搬の職業	649	665	0.98
76 清掃の職業	228	374	0.61
77 包装の職業	38	41	0.93
78 その他の運搬等の職業	311	1,022	0.30
分類不能の職業		5,111	-
(IT関連の職業計)	1,035	1,342	0.77
(IT技術関連)	695	713	0.97
(IT操作関連)	167	585	0.29
(IT製造関連)	173	44	3.93
(福祉関連の職業計)	4,518	1,647	2.74
(介護関連)	3,115	1,005	3.10
(その他の福祉)	1,403	642	2.19

◎常用的パート

(単位:人倍)

	求人募集数	求職者数	求人倍率
職業計	16,607	21,282	0.78
A 管理的職業	2	24	0.08
B 専門的・技術的職業	3,132	2,289	1.37
07 開発技術者	12	39	0.31
08 製造技術者	86	87	0.99
09 建築・土木技術者等	53	63	0.84
10 情報処理・通信技術者	17	53	0.32
11 その他の技術者	9	11	0.82
12 医師・薬剤師等	97	78	1.24
13 保健師・助産師・看護師	814	611	1.33
14 医療技術者	327	88	3.72
15 その他の保健医療	171	116	1.47
16 社会福祉の専門的職業	1,019	494	2.06
22 美術家、デザイナー等	93	164	0.57
05.06.17～21.23.24その他の専門的職業	434	485	0.89
C 事務的職業	1,714	4,704	0.36
25 一般事務員	1,296	4,204	0.31
26 会計事務員	167	206	0.81
27 生産関連事務員	113	97	1.16
28 営業・販売関連事務員	89	101	0.88
29 外勤事務員	3	3	1.00
30 運輸・郵便事務	26	18	1.44
31 事務用機器操作の職業	20	75	0.27
D 販売の職業	1,242	1,213	1.02
32 商品販売の職業	1,171	1,107	1.06
33 販売類似の職業	10	17	0.59
34 営業の職業	61	89	0.69
E サービスの職業	6,038	2,565	2.35
35 家庭生活支援サービス	33	12	2.75
36 介護サービスの職業	2,226	598	3.72
37 保健医療サービス	329	122	2.70
38 生活衛生サービス	417	152	2.74
39 飲食物調理の職業	1,522	843	1.81
40 接客・給仕の職業	1,077	453	2.38
41 居住施設・ビルの管理	68	177	0.38
42 その他のサービス	366	208	1.76
F 保安の職業	531	143	3.71
G 農林漁業の職業	141	98	1.44
H 生産工程の職業	1,059	822	1.29
49 生産設備(金属)	3	6	0.50
50 生産設備(金属除く)	7	14	0.50
51 生産設備(機械)	5	7	0.71
52 金属材料製造等	83	46	1.80
54 製品製造・加工処理	574	428	1.34
57 機械組立の職業	165	117	1.41
60 機械整備・修理の職業	50	18	2.78
61 製品検査(金属)	28	29	0.97
62 製品検査(金属除く)	88	37	2.38
63 機械検査の職業	24	17	1.41
64 生産関連・生産類似	32	103	0.31
I 輸送・機械運転の職業	461	405	1.14
65 鉄道運転の職業		0	-
66 自動車運転の職業	426	316	1.35
67 船舶・航空機運転		0	-
68 その他の輸送の職業	6	32	0.19
69 定置・建設機械運転	29	57	0.51
J 建設・採掘の職業	96	57	1.68
70 建設躯体工事の職業	17	5	3.40
71 建設の職業	39	21	1.86
72 電気工事の職業	11	20	0.55
73 土木の職業	29	11	2.64
74 採掘の職業		-	-
K 運搬・清掃等の職業	2,191	4,113	0.53
75 運搬の職業	369	312	1.18
76 清掃の職業	957	985	0.97
77 包装の職業	178	90	1.98
78 その他の運搬等の職業	687	2,726	0.25
分類不能の職業		4,849	-
(IT関連の職業計)	181	263	0.69
(IT技術関連)	30	86	0.35
(IT操作関連)	61	165	0.37
(IT製造関連)	90	12	7.50
(福祉関連の職業計)	3,746	1,430	2.62
(介護関連)	2,781	757	3.67
(その他の福祉)	965	673	1.43

※ 資料出所:職業安定業務統計

※ 職種は平成24年3月改定「厚生労働省編職業分類表」に基づくもの。

※ 有効求人倍率は原数値

※ この数値は、京都労働局管内の公共職業安定所の合計数です。

※ 求人募集数・求職者数・求人倍率は正式にはそれぞれ有効求職者数・有効求職者数・有効求人倍率といえます。

※ 常用とは、雇用契約において雇用期間の定めがないか又は4ヶ月以上の雇用期間が定められているもの(季節労働者を除く)をいいます。

※ 常用的パートとは、パートタイムの内雇用期間の定めがないか又は4ヶ月以上の雇用期間によって就労するものをいいます。

※ 「IT関連の職業」及び「福祉関連の職業」についてはそれぞれの職業から抽出した内数

「IT技術関連」とは……電気・電子・電気通信設計技術者、同機器生産技術者、システムコンサルタント、システム設計技術者、ソフトウェア開発技術者、プログラマーなど

「IT操作関連」とは……グラフィックデザイナー、ウェブデザイナー、データ入力係員、製図工など

「IT製造関連」とは……電気通信機械器具組立工、半導体製品製造工、被覆電線製造工、被覆電線製造工、電気通信機械器具修理工、通信線架線・敷設作業員、電気通信設備作業員など

「介護関連」とは……福祉施設指導専門員、介護支援専門員、医療ソーシャルワーカー、家政婦(夫)、家事手伝い、施設介護員、訪問介護職など

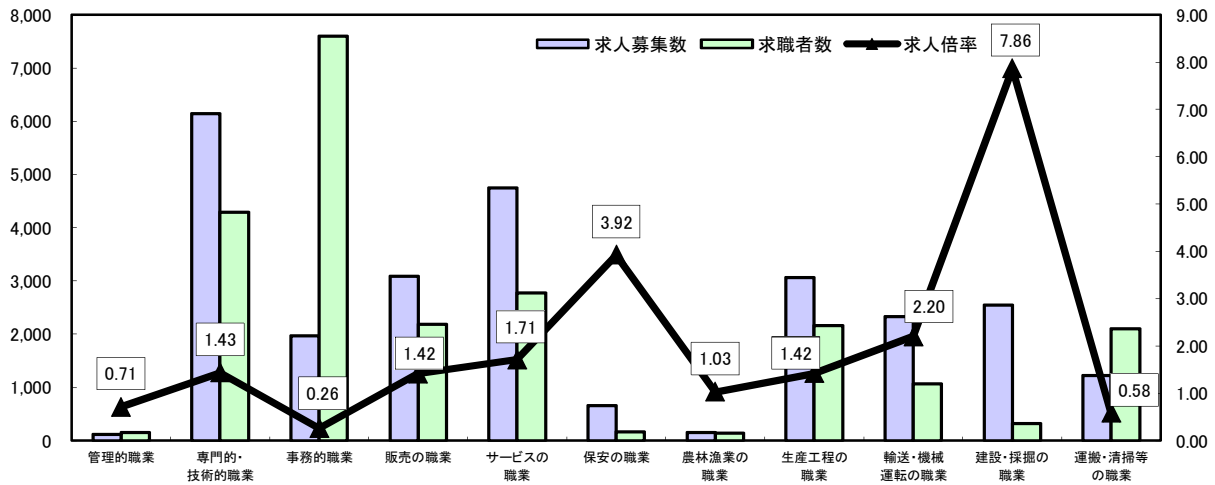
「その他の福祉」とは…保健師、助産師、看護師、理学療法士、作業療法士、視能訓練士、言語聴覚士、福祉相談・指導専門員など

# 求人・求職バランスシート

令和3年5月

京都労働局

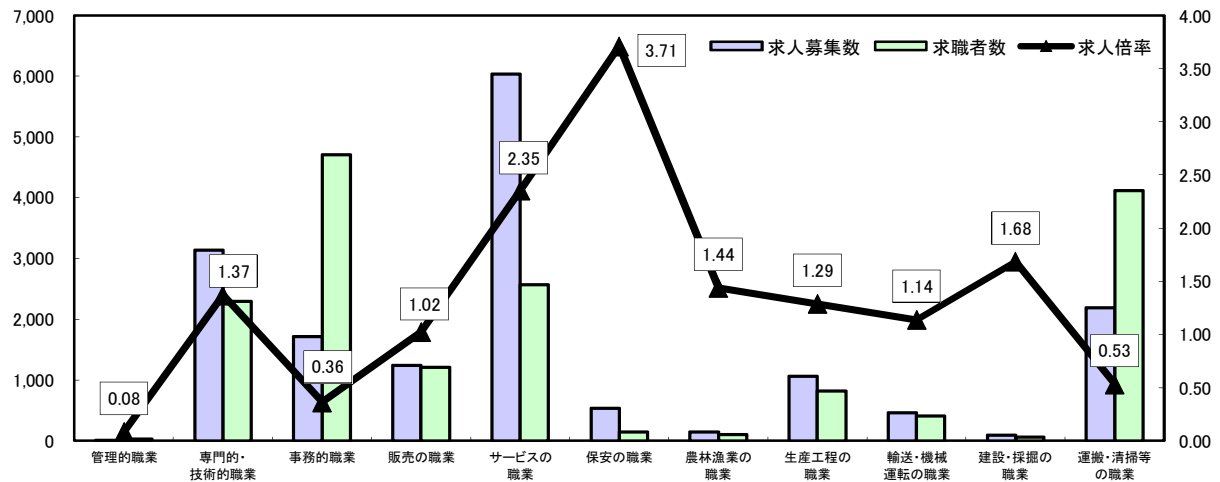
## 常用



\*求人募集数・求職者数は左目盛(人)、求人倍率は右目盛(倍)

	管理的職業	専門的・技術的職業	事務的職業	販売の職業	サービスの職業	保安の職業	農林漁業の職業	生産工程の職業	輸送・機械運転の職業	建設・採掘の職業	運搬・清掃等の職業	職業の合計
求人募集数	111	6,144	1,968	3,089	4,745	659	148	3,066	2,336	2,548	1,226	26,040
求職者数	156	4,288	7,595	2,181	2,770	168	144	2,163	1,064	324	2,102	28,066
求人倍率	0.71	1.43	0.26	1.42	1.71	3.92	1.03	1.42	2.20	7.86	0.58	0.93

## 常用的パート



\*求人募集数・求職者数は左目盛(人)、求人倍率は右目盛(倍)

	管理的職業	専門的・技術的職業	事務的職業	販売の職業	サービスの職業	保安の職業	農林漁業の職業	生産工程の職業	輸送・機械運転の職業	建設・採掘の職業	運搬・清掃等の職業	職業の合計
求人募集数	2	3,132	1,714	1,242	6,038	531	141	1,059	461	96	2,191	16,607
求職者数	24	2,289	4,704	1,213	2,565	143	98	822	405	57	4,113	21,282
求人倍率	0.08	1.37	0.36	1.02	2.35	3.71	1.44	1.29	1.14	1.68	0.53	0.78

- (注) 1 求人募集数・求職者数・求人倍率は正式にはそれぞれ有効求人人数・有効求職者数・有効求人倍率といいます。  
 2 求人倍率は、求職者1人あたりの求人募集数を意味しています。  
 3 [職業の合計]欄には、[職業分類不能]を含みます。  
 4 常用とは、雇用契約において雇用期間の定めがないか又は4ヶ月以上の雇用期間が定められているもの(季節労働者を除く)をいいます。  
 5 常用的パートとは、パートタイムのうち雇用期間の定めがないか又は4ヶ月以上の雇用期間によって就労するものをいいます。

# 求人・求職バランスシート(令和3年5月分)

ハローワーク南部5所計

◎常用

(単位:人倍)

	求人募集数	求職者数	求人倍率
職業計	22,461	25,365	0.89
A 管理的職業	94	147	0.64
B 専門的・技術的職業	5,337	4,017	1.33
07 開発技術者	316	174	1.82
08 製造技術者	188	315	0.60
09 建築・土木技術者等	937	180	5.21
10 情報処理・通信技術者	390	565	0.69
11 その他の技術者	30	25	1.20
12 医師・薬剤師等	72	48	1.50
13 保健師・助産師・看護師	912	421	2.17
14 医療技術者	461	172	2.68
15 その他の保健医療	382	213	1.79
16 社会福祉の専門的職業	1,226	450	2.72
22 美術家、デザイナー等	134	641	0.21
05.06.17～21.23.24その他の専門的職業	289	813	0.36
C 事務的職業	1,727	7,104	0.24
25 一般事務員	1,087	5,919	0.18
26 会計事務員	230	558	0.41
27 生産関連事務員	155	202	0.77
28 営業・販売関連事務員	213	337	0.63
29 外勤事務員	7	0	-
30 運輸・郵便事務	26	38	0.68
31 事務用機器操作の職業	9	50	0.18
D 販売の職業	2,768	2,076	1.33
32 商品販売の職業	1,274	1,064	1.20
33 販売類似の職業	172	31	5.55
34 営業の職業	1,322	981	1.35
E サービスの職業	4,165	2,489	1.67
35 家庭生活支援サービス	2	0	-
36 介護サービスの職業	2,020	695	2.91
37 保健医療サービス	311	120	2.59
38 生活衛生サービス	481	234	2.06
39 飲食物調理の職業	709	654	1.08
40 接客・給仕の職業	517	491	1.05
41 居住施設・ビルの管理	45	146	0.31
42 その他のサービス	80	149	0.54
F 保安の職業	506	136	3.72
G 農林漁業の職業	105	114	0.92
H 生産工程の職業	2,439	1,735	1.41
49 生産設備(金属)	24	27	0.89
50 生産設備(金属除く)	73	42	1.74
51 生産設備(機械)	31	33	0.94
52 金属材料製造等	656	233	2.82
54 製品製造・加工処理	593	642	0.92
57 機械組立の職業	324	281	1.15
60 機械整備・修理の職業	442	105	4.21
61 製品検査(金属)	14	17	0.82
62 製品検査(金属除く)	32	25	1.28
63 機械検査の職業	39	28	1.39
64 生産関連・生産類似	211	302	0.70
I 輸送・機械運転の職業	2,122	914	2.32
65 鉄道運転の職業	2	2	-
66 自動車運転の職業	1,868	637	2.93
67 船舶・航空機運転	6	2	-
68 その他の輸送の職業	58	85	0.68
69 定置・建設機械運転	196	188	1.04
J 建設・探掘の職業	2,101	273	7.70
70 建設躯体工事の職業	463	19	24.37
71 建設の職業	581	106	5.48
72 電気工事の職業	371	88	4.22
73 土木の職業	680	60	11.33
74 探掘の職業	6	0	-
K 運搬・清掃等の職業	1,097	1,838	0.60
75 運搬の職業	577	597	0.97
76 清掃の職業	202	317	0.64
77 包装の職業	32	37	0.86
78 その他の運搬等の職業	286	887	0.32
分類不能の職業		4,522	-
(IT関連の職業計)	903	1,296	0.70
(IT技術関連)	645	690	0.93
(IT操作関連)	150	568	0.26
(IT製造関連)	108	38	2.84
(福祉関連の職業計)	3,987	1,450	2.75
(介護関連)	2,756	886	3.11
(その他の福祉)	1,231	564	2.18

◎常用的パート

(京都西陣所、京都七条所、伏見所、宇治所、京都田辺所)

(単位:人倍)

	求人募集数	求職者数	求人倍率
職業計	14,137	18,604	0.76
A 管理的職業	1	21	0.05
B 専門的・技術的職業	2,710	2,069	1.31
07 開発技術者	12	39	0.31
08 製造技術者	25	77	0.32
09 建築・土木技術者等	49	54	0.91
10 情報処理・通信技術者	17	50	0.34
11 その他の技術者	6	11	0.55
12 医師・薬剤師等	75	72	1.04
13 保健師・助産師・看護師	714	527	1.35
14 医療技術者	298	78	3.82
15 その他の保健医療	159	112	1.42
16 社会福祉の専門的職業	883	434	2.03
22 美術家、デザイナー等	84	160	0.53
05.06.17～21.23.24その他の専門的職業	388	455	0.85
C 事務的職業	1,519	4,257	0.36
25 一般事務員	1,140	3,780	0.30
26 会計事務員	160	200	0.80
27 生産関連事務員	90	93	0.97
28 営業・販売関連事務員	80	97	0.82
29 外勤事務員	3	1	3.00
30 運輸・郵便事務	26	18	1.44
31 事務用機器操作の職業	20	68	0.29
D 販売の職業	957	1,098	0.87
32 商品販売の職業	904	1,005	0.90
33 販売類似の職業	8	15	0.53
34 営業の職業	45	78	0.58
E サービスの職業	5,187	2,251	2.30
35 家庭生活支援サービス	25	10	2.50
36 介護サービスの職業	1,975	516	3.83
37 保健医療サービス	296	108	2.74
38 生活衛生サービス	361	138	2.62
39 飲食物調理の職業	1,346	731	1.84
40 接客・給仕の職業	799	391	2.04
41 居住施設・ビルの管理	67	166	0.40
42 その他のサービス	318	191	1.66
F 保安の職業	442	129	3.43
G 農林漁業の職業	111	76	1.46
H 生産工程の職業	850	638	1.33
49 生産設備(金属)	3	4	0.75
50 生産設備(金属除く)	6	13	0.46
51 生産設備(機械)	5	7	0.71
52 金属材料製造等	63	40	1.58
54 製品製造・加工処理	491	351	1.40
57 機械組立の職業	104	82	1.27
60 機械整備・修理の職業	45	18	2.50
61 製品検査(金属)	16	14	1.14
62 製品検査(金属除く)	71	22	3.23
63 機械検査の職業	17	9	1.89
64 生産関連・生産類似	29	78	0.37
I 輸送・機械運転の職業	410	346	1.18
65 鉄道運転の職業		0	-
66 自動車運転の職業	380	267	1.42
67 船舶・航空機運転		0	-
68 その他の輸送の職業	6	29	0.21
69 定置・建設機械運転	24	50	0.48
J 建設・探掘の職業	77	43	1.79
70 建設躯体工事の職業	17	4	4.25
71 建設の職業	31	17	1.82
72 電気工事の職業	9	15	0.60
73 土木の職業	20	7	2.86
74 探掘の職業			-
K 運搬・清掃等の職業	1,873	3,496	0.54
75 運搬の職業	314	273	1.15
76 清掃の職業	832	844	0.99
77 包装の職業	157	81	1.94
78 その他の運搬等の職業	570	2,298	0.25
分類不能の職業		4,180	-
(IT関連の職業計)	124	246	0.50
(IT技術関連)	29	82	0.35
(IT操作関連)	58	153	0.38
(IT製造関連)	37	11	3.36
(福祉関連の職業計)	3,314	1,241	2.67
(介護関連)	2,465	659	3.74
(その他の福祉)	849	582	1.46

※ 資料出所:職業安定業務統計

※ 職種は平成24年3月改定「厚生労働省編職業分類表」に基づくもの。

※ 有効求人倍率は原数値

※ この数値は、京都労働局管内の南部5公共職業安定所の合計数です。

※ 求人募集数・求職者数・求人倍率は正式にはそれぞれ有効求職者数・有効求職者数・有効求人倍率といえます。

※ 常用とは、雇用契約において雇用期間の定めがないか又は4ヶ月以上の雇用期間が定められているもの(季節労働者を除く)をいいます。

※ 常用的パートとは、パートタイムの内雇用期間の定めがないか又は4ヶ月以上の雇用期間によって就労するものをいいます。

※ 「IT関連の職業」及び「福祉関連の職業」についてはそれぞれの職業から抽出した内数

「IT技術関連」とは……電気・電子・電気通信設計技術者、同機器生産技術者、システムコンサルタント、システム設計技術者、ソフトウェア開発技術者、プログラマーなど

「IT操作関連」とは……グラフィックデザイナー、ウェブデザイナー、データ入力係員、製図工など

「IT製造関連」とは……電気通信機械器具組立工、半導体製品製造工、被覆電線製造工、電気通信機械器具修理工、通信線架線・敷設作業員、電気通信設備作業員など

「介護関連」とは……福祉施設指導専門員、介護支援専門員、医療ソーシャルワーカー、家政婦(夫)、家事手伝、施設介護員、訪問介護職など

「その他の福祉」とは……保健師、助産師、看護師、理学療法士、作業療法士、視能訓練士、言語聴覚士、福祉相談・指導専門員など

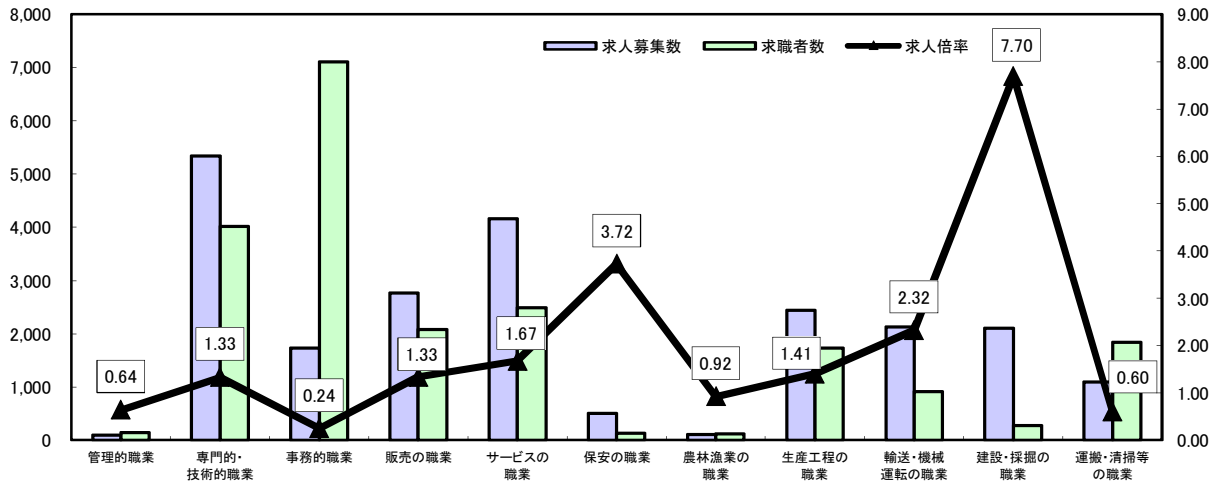
# 求人・求職バランスシート

令和3年5月

ハローワーク南部5所

(京都西陣所、京都七条所、伏見所、宇治所、京都田辺所)

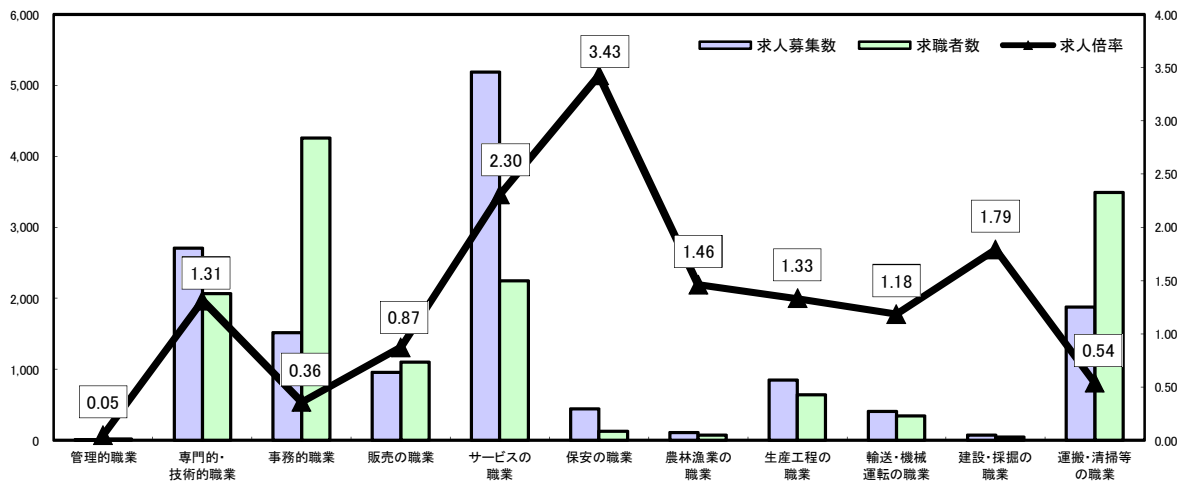
常用



\*求人募集数・求職者数は左目盛(人)、求人倍率は右目盛(倍)

	管理的職業	専門的・技術的職業	事務的職業	販売の職業	サービスの職業	保安の職業	農林漁業の職業	生産工程の職業	輸送・機械運轉の職業	建設・採掘の職業	運搬・清掃等の職業	職業の合計
求人募集数	94	5,337	1,727	2,768	4,165	506	105	2,439	2,122	2,101	1,097	22,461
求職者数	147	4,017	7,104	2,076	2,489	136	114	1,735	914	273	1,838	25,365
求人倍率	0.64	1.33	0.24	1.33	1.67	3.72	0.92	1.41	2.32	7.70	0.60	0.89

常用的パート



\*求人募集数・求職者数は左目盛(人)、求人倍率は右目盛(倍)

	管理的職業	専門的・技術的職業	事務的職業	販売の職業	サービスの職業	保安の職業	農林漁業の職業	生産工程の職業	輸送・機械運轉の職業	建設・採掘の職業	運搬・清掃等の職業	職業の合計
求人募集数	1	2,710	1,519	957	5,187	442	111	850	410	77	1,873	14,137
求職者数	21	2,069	4,257	1,098	2,251	129	76	638	346	43	3,496	18,604
求人倍率	0.05	1.31	0.36	0.87	2.30	3.43	1.46	1.33	1.18	1.79	0.54	0.76

- (注) 1 求人募集数・求職者数・求人倍率は正式にはそれぞれ有効求人人数・有効求職者数・有効求人倍率といいます。  
 2 求人倍率は、求職者1人あたりの求人募集数を意味しています。  
 3 [職業の合計]欄には、[職業分類不能]を含みます。  
 4 常用とは、雇用契約において雇用期間の定めがないか又は4ヶ月以上の雇用期間が定められているもの(季節労働者を除く)をいいます。  
 5 常用的パートとは、パートタイムのうち雇用期間の定めがないか又は4ヶ月以上の雇用期間によって就労するものをいいます。

求人・求職バランスシート(令和3年5月分)

◎常用

(単位:人倍)

	求人募集数	求職者数	求人倍率
職業計	3,579	2,701	1.33
A 管理的職業	17	9	1.89
B 専門的・技術的職業	807	271	2.98
07 開発技術者	39	8	4.88
08 製造技術者	26	30	0.87
09 建築・土木技術者等	269	25	10.76
10 情報処理・通信技術者	14	11	1.27
11 その他の技術者	3	1	3.00
12 医師・薬剤師等	18	2	9.00
13 保健師・助産師・看護師	143	68	2.10
14 医療技術者	63	17	3.71
15 その他の保健医療	19	18	1.06
16 社会福祉の専門的職業	167	43	3.88
22 美術家、デザイナー等	14	19	0.74
05.06.17～21.23.24その他の専門的職業	32	29	1.10
C 事務的職業	241	491	0.49
25 一般事務員	152	453	0.34
26 会計事務員	23	13	1.77
27 生産関連事務員	22	10	2.20
28 営業・販売関連事務員	32	12	2.67
29 外勤事務員	7	-	-
30 運輸・郵便事務	5	0	-
31 事務用機器操作の職業	-	3	-
D 販売の職業	321	105	3.06
32 商品販売の職業	143	62	2.31
33 販売類似の職業	1	-	-
34 営業の職業	177	43	4.12
E サービスの職業	580	281	2.06
35 家庭生活支援サービス	-	1	-
36 介護サービスの職業	243	94	2.59
37 保健医療サービス	28	16	1.75
38 生活衛生サービス	112	11	10.18
39 飲食物調理の職業	72	85	0.85
40 接客・給仕の職業	104	54	1.93
41 居住施設・ビルの管理	1	7	0.14
42 その他のサービス	20	13	1.54
F 保安の職業	153	32	4.78
G 農林漁業の職業	43	30	1.43
H 生産工程の職業	627	428	1.46
49 生産設備(金属)	12	25	0.48
50 生産設備(金属除く)	16	10	1.60
51 生産設備(機械)	-	6	-
52 金属材料製造等	149	52	2.87
54 製品製造・加工処理	143	163	0.88
57 機械組立の職業	88	65	1.35
60 機械整備・修理の職業	152	17	8.94
61 製品検査(金属)	16	13	1.23
62 製品検査(金属除く)	9	11	0.82
63 機械検査の職業	13	6	2.17
64 生産関連・生産類似	29	60	0.48
I 輸送・機械運転の職業	214	150	1.43
65 鉄道運転の職業	1	0	-
66 自動車運転の職業	142	117	1.21
67 船舶・航空機運転	-	0	-
68 その他の輸送の職業	18	17	1.06
69 定置・建設機械運転	53	16	3.31
J 建設・探掘の職業	447	51	8.76
70 建設躯体工事の職業	69	1	69.00
71 建設の職業	95	10	9.50
72 電気工事の職業	92	9	10.22
73 土木の職業	189	30	6.30
74 探掘の職業	2	1	2.00
K 運搬・清掃等の職業	129	264	0.49
75 運搬の職業	72	68	1.06
76 清掃の職業	26	57	0.46
77 包装の職業	6	4	1.50
78 その他の運搬等の職業	25	135	0.19
分類不能の職業	-	589	-
(IT関連の職業計)	132	46	2.87
(IT技術関連)	50	23	2.17
(IT操作関連)	17	17	1.00
(IT製造関連)	65	6	10.83
(福祉関連の職業計)	531	197	2.70
(介護関連)	359	119	3.02
(その他の福祉)	172	78	2.21

◎常用的パート

ハローワーク北部3所計

(福知山所、舞鶴所、峰山所)

(単位:人倍)

	求人募集数	求職者数	求人倍率
職業計	2,470	2,678	0.92
A 管理的職業	1	3	0.33
B 専門的・技術的職業	422	220	1.92
07 開発技術者	-	-	-
08 製造技術者	61	10	6.10
09 建築・土木技術者等	4	9	0.44
10 情報処理・通信技術者	-	3	-
11 その他の技術者	3	-	-
12 医師・薬剤師等	22	6	3.67
13 保健師・助産師・看護師	100	84	1.19
14 医療技術者	29	10	2.90
15 その他の保健医療	12	4	3.00
16 社会福祉の専門的職業	136	60	2.27
22 美術家、デザイナー等	9	4	2.25
05.06.17～21.23.24その他の専門的職業	46	30	1.53
C 事務的職業	195	447	0.44
25 一般事務員	156	424	0.37
26 会計事務員	7	6	1.17
27 生産関連事務員	23	4	5.75
28 営業・販売関連事務員	9	4	2.25
29 外勤事務員	-	2	-
30 運輸・郵便事務	-	-	-
31 事務用機器操作の職業	-	7	-
D 販売の職業	285	115	2.48
32 商品販売の職業	267	102	2.62
33 販売類似の職業	2	2	1.00
34 営業の職業	16	11	1.45
E サービスの職業	851	314	2.71
35 家庭生活支援サービス	8	2	4.00
36 介護サービスの職業	251	82	3.06
37 保健医療サービス	33	14	2.36
38 生活衛生サービス	56	14	4.00
39 飲食物調理の職業	176	112	1.57
40 接客・給仕の職業	278	62	4.48
41 居住施設・ビルの管理	1	11	0.09
42 その他のサービス	48	17	2.82
F 保安の職業	89	14	6.36
G 農林漁業の職業	30	22	1.36
H 生産工程の職業	209	184	1.14
49 生産設備(金属)	-	2	-
50 生産設備(金属除く)	1	1	1.00
51 生産設備(機械)	-	-	-
52 金属材料製造等	20	6	3.33
54 製品製造・加工処理	83	77	1.08
57 機械組立の職業	61	35	1.74
60 機械整備・修理の職業	5	-	-
61 製品検査(金属)	12	15	0.80
62 製品検査(金属除く)	17	15	1.13
63 機械検査の職業	7	8	0.88
64 生産関連・生産類似	3	25	0.12
I 輸送・機械運転の職業	51	59	0.86
65 鉄道運転の職業	-	-	-
66 自動車運転の職業	46	49	0.94
67 船舶・航空機運転	-	-	-
68 その他の輸送の職業	-	3	-
69 定置・建設機械運転	5	7	0.71
J 建設・探掘の職業	19	14	1.36
70 建設躯体工事の職業	-	1	-
71 建設の職業	8	4	2.00
72 電気工事の職業	2	5	0.40
73 土木の職業	9	4	2.25
74 探掘の職業	-	-	-
K 運搬・清掃等の職業	318	617	0.52
75 運搬の職業	55	39	1.41
76 清掃の職業	125	141	0.89
77 包装の職業	21	9	2.33
78 その他の運搬等の職業	117	428	0.27
分類不能の職業	-	669	-
(IT関連の職業計)	57	17	3.35
(IT技術関連)	1	4	0.25
(IT操作関連)	3	12	0.25
(IT製造関連)	53	1	53.00
(福祉関連の職業計)	432	189	2.29
(介護関連)	316	98	3.22
(その他の福祉)	116	91	1.27

※ 資料出所:職業安定業務統計

※ 職種は平成24年3月改定「厚生労働省編職業分類表」に基づくもの。

※ 有効求人倍率は原数値

※ この数値は、京都労働局管内の北部3公共職業安定所の合計数です。

※ 求人募集数・求職者数・求人倍率は正式にはそれぞれ有効求人数・有効求職者数・有効求人倍率といえます。

※ 常用とは、雇用契約において雇用期間の定めがないか又は4ヶ月以上の雇用期間が定められているもの(季節労働者を除く)をいいます。

※ 常用的パートとは、パートタイムの内雇用期間の定めがないか又は4ヶ月以上の雇用期間によって就労するものをいいます。

※ 「IT関連の職業」及び「福祉関連の職業」についてはそれぞれの職業から抽出した内数

「IT技術関連」とは……電気・電子・電気通信設計技術者、同機器生産技術者、システムコンサルタント、システム設計技術者、ソフトウェア開発技術者、プログラマーなど

「IT操作関連」とは……グラフィックデザイナー、ウェブデザイナー、データ入力係員、製図工など

「IT製造関連」とは……電気通信機械器具組立工、半導体製品製造工、被覆電線製造工、被覆電線製造工、電気通信機械器具修理工、通信線架線・敷設作業員、電気通信設備作業員など

「介護関連」とは……福祉施設指導専門員、介護支援専門員、医療ソーシャルワーカー、家政婦(夫)、家事手伝い、施設介護員、訪問介護員など

「その他の福祉」とは……保健師、助産師、看護師、理学療法士、作業療法士、視能訓練士、言語聴覚士、福祉相談・指導専門員など

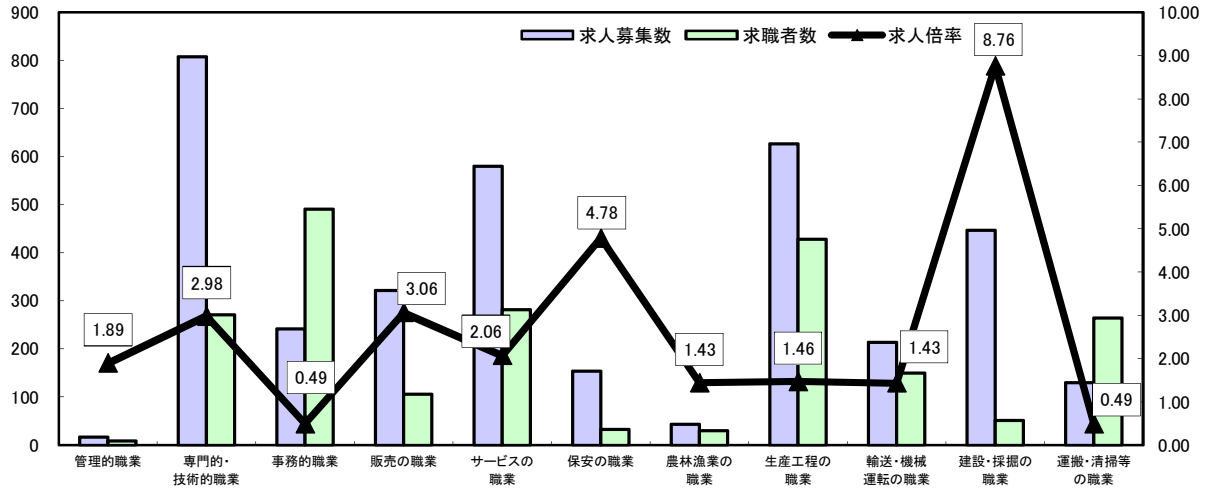
# 求人・求職バランスシート

令和3年5月

ハローワーク北部3所

(福知山所、舞鶴所、峰山所)

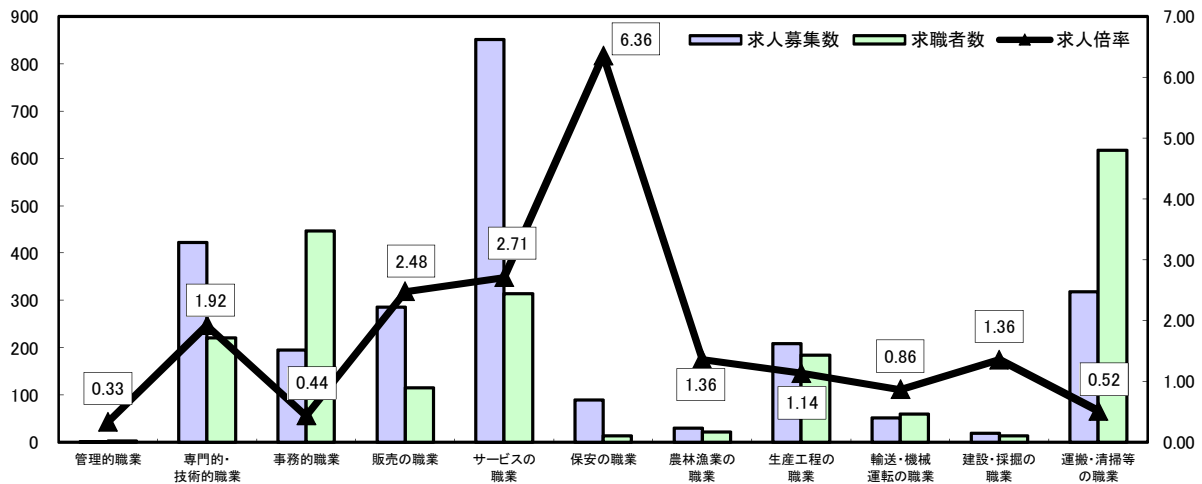
## 常用



\*求人募集数・求職者数は左目盛(人)、求人倍率は右目盛(倍)

	管理的職業	専門的・技術的職業	事務的職業	販売の職業	サービスの職業	保安の職業	農林漁業の職業	生産工程の職業	輸送・機械運転の職業	建設・採掘の職業	運搬・清掃等の職業	職業の合計
求人募集数	17	807	241	321	580	153	43	627	214	447	129	3,579
求職者数	9	271	491	105	281	32	30	428	150	51	264	2,701
求人倍率	1.89	2.98	0.49	3.06	2.06	4.78	1.43	1.46	1.43	8.76	0.49	1.33

## 常用的パート



\*求人募集数・求職者数は左目盛(人)、求人倍率は右目盛(倍)

	管理的職業	専門的・技術的職業	事務的職業	販売の職業	サービスの職業	保安の職業	農林漁業の職業	生産工程の職業	輸送・機械運転の職業	建設・採掘の職業	運搬・清掃等の職業	職業の合計
求人募集数	1	422	195	285	851	89	30	209	51	19	318	2,470
求職者数	3	220	447	115	314	14	22	184	59	14	617	2,678
求人倍率	0.33	1.92	0.44	2.48	2.71	6.36	1.36	1.14	0.86	1.36	0.52	0.92

- (注) 1 求人募集数・求職者数・求人倍率は正式にはそれぞれ有効求人人数・有効求職者数・有効求人倍率といいます。  
 2 求人倍率は、求職者1人あたりの求人募集数を意味しています。  
 3 [職業の合計]欄には、[職業分類不能]を含みます。  
 4 常用とは、雇用契約において雇用期間の定めがないか又は4ヶ月以上の雇用期間が定められているもの(季節労働者を除く)をいいます。  
 5 常用的パートとは、パートタイムのうち雇用期間の定めがないか又は4ヶ月以上の雇用期間によって就労するものをいいます。