

求人・求職バランスシート(令和2年9月分)

京都労働局

◎常用

(単位:人倍)

	求人募集数	求職者数	求人倍率
職業計	24,432	26,986	0.91
A 管理的職業	115	152	0.76
B 専門的・技術的職業	6,047	3,976	1.52
07 開発技術者	335	168	1.99
08 製造技術者	198	322	0.61
09 建築・土木技術者等	1,084	212	5.11
10 情報処理・通信技術者	354	506	0.70
11 その他の技術者	31	20	1.55
12 医師・薬剤師等	108	50	2.16
13 保健師、助産師、看護師	967	459	2.11
14 医療技術者	480	175	2.74
15 その他の保健医療	460	211	2.18
16 社会福祉の専門的職業	1,560	499	3.13
22 美術家、デザイナー等	159	586	0.27
05.06.17～21.23.24その他の専門的職業	311	768	0.40
C 事務的職業	1,792	7,213	0.25
25 一般事務員	1,133	6,013	0.19
26 会計事務員	233	528	0.44
27 生産関連事務員	168	196	0.86
28 営業・販売関連事務員	209	376	0.56
29 外勤事務員	6	0	-
30 運輸・郵便事務	37	29	1.28
31 事務用機器操作の職業	6	71	0.08
D 販売の職業	2,922	2,142	1.36
32 商品販売の職業	1,379	1,161	1.19
33 販売類似の職業	166	30	5.53
34 営業の職業	1,377	951	1.45
E サービスの職業	4,535	2,802	1.62
35 家庭生活支援サービス		2	-
36 介護サービスの職業	2,174	759	2.86
37 保健医療サービス	312	112	2.79
38 生活衛生サービス	502	231	2.17
39 飲食調理の職業	848	796	1.07
40 接客・給仕の職業	552	627	0.88
41 居住施設・ビルの管理	62	125	0.50
42 その他のサービス	85	150	0.57
F 保安の職業	659	149	4.42
G 農林漁業の職業	151	112	1.35
H 生産工程の職業	2,565	2,282	1.12
49 生産設備(金属)	21	33	0.64
50 生産設備(金属除く)	73	58	1.26
51 生産設備(機械)	61	37	1.65
52 金属材料製造等	683	321	2.13
54 製品製造・加工処理	606	846	0.72
57 機械組立の職業	303	379	0.80
60 機械整備・修理の職業	474	85	5.58
61 製品検査(金属)	22	32	0.69
62 製品検査(金属除く)	48	43	1.12
63 機械検査の職業	36	28	1.29
64 生産関連・生産類似	238	420	0.57
I 輸送・機械運転の職業	2,249	965	2.33
65 鉄道運転の職業	2	3	0.67
66 自動車運転の職業	1,966	710	2.77
67 船舶・航空機運転		3	-
68 その他の輸送の職業	57	97	0.59
69 定置・建設機械運転	224	152	1.47
J 建設・採掘の職業	2,369	324	7.31
70 建設躯体工事の職業	520	44	11.82
71 建設の職業	646	115	5.62
72 電気工事の職業	443	87	5.09
73 土木の職業	747	77	9.70
74 採掘の職業	13	1	13.00
K 運搬・清掃等の職業	1,028	2,002	0.51
75 運搬の職業	530	677	0.78
76 清掃の職業	207	340	0.61
77 包装の職業	20	27	0.74
78 その他の運搬等の職業	271	958	0.28
分類不能の職業		4,867	-
(IT関連の職業計)	932	1,205	0.77
(IT技術関連)	630	625	1.01
(IT操作関連)	179	545	0.33
(IT製造関連)	123	35	3.51
(福祉関連の職業計)	4,331	1,603	2.70
(介護関連)	3,058	996	3.07
(その他の福祉)	1,273	607	2.10

◎常用的パート

(単位:人倍)

	求人募集数	求職者数	求人倍率
職業計	15,662	18,672	0.84
A 管理的職業	5	15	0.33
B 専門的・技術的職業	2,871	1,871	1.53
07 開発技術者	10	26	0.38
08 製造技術者	18	86	0.21
09 建築・土木技術者等	37	33	1.12
10 情報処理・通信技術者	18	43	0.42
11 その他の技術者	6	8	0.75
12 医師・薬剤師等	103	63	1.63
13 保健師、助産師、看護師	799	506	1.58
14 医療技術者	312	90	3.47
15 その他の保健医療	145	90	1.61
16 社会福祉の専門的職業	960	419	2.29
22 美術家、デザイナー等	94	154	0.61
05.06.17～21.23.24その他の専門的職業	369	353	1.05
C 事務的職業	1,587	4,190	0.38
25 一般事務員	1,208	3,728	0.32
26 会計事務員	159	207	0.77
27 生産関連事務員	103	86	1.20
28 営業・販売関連事務員	68	94	0.72
29 外勤事務員	3	4	0.75
30 運輸・郵便事務	24	10	2.40
31 事務用機器操作の職業	22	61	0.36
D 販売の職業	1,254	1,140	1.10
32 商品販売の職業	1,180	1,061	1.11
33 販売類似の職業	6	11	0.55
34 営業の職業	68	68	1.00
E サービスの職業	5,847	2,312	2.53
35 家庭生活支援サービス	29	14	2.07
36 介護サービスの職業	2,442	555	4.40
37 保健医療サービス	327	85	3.85
38 生活衛生サービス	383	172	2.23
39 飲食調理の職業	1,386	724	1.91
40 接客・給仕の職業	929	449	2.07
41 居住施設・ビルの管理	69	139	0.50
42 その他のサービス	282	174	1.62
F 保安の職業	493	107	4.61
G 農林漁業の職業	112	88	1.27
H 生産工程の職業	921	759	1.21
49 生産設備(金属)	4	3	1.33
50 生産設備(金属除く)	8	11	0.73
51 生産設備(機械)	5	6	0.83
52 金属材料製造等	66	40	1.65
54 製品製造・加工処理	539	396	1.36
57 機械組立の職業	76	101	0.75
60 機械整備・修理の職業	71	18	3.94
61 製品検査(金属)	30	22	1.36
62 製品検査(金属除く)	65	40	1.63
63 機械検査の職業	21	15	1.40
64 生産関連・生産類似	36	107	0.34
I 輸送・機械運転の職業	459	279	1.65
65 鉄道運転の職業		0	-
66 自動車運転の職業	425	213	2.00
67 船舶・航空機運転		1	-
68 その他の輸送の職業	11	28	0.39
69 定置・建設機械運転	23	37	0.62
J 建設・採掘の職業	87	45	1.93
70 建設躯体工事の職業	14	6	2.33
71 建設の職業	22	14	1.57
72 電気工事の職業	7	19	0.37
73 土木の職業	44	6	7.33
74 採掘の職業		-	-
K 運搬・清掃等の職業	2,026	3,762	0.54
75 運搬の職業	348	261	1.33
76 清掃の職業	899	888	1.01
77 包装の職業	174	100	1.74
78 その他の運搬等の職業	605	2,513	0.24
分類不能の職業		4,104	-
(IT関連の職業計)	126	240	0.53
(IT技術関連)	31	77	0.40
(IT操作関連)	70	152	0.46
(IT製造関連)	25	11	2.27
(福祉関連の職業計)	3,818	1,246	3.06
(介護関連)	2,913	684	4.26
(その他の福祉)	905	562	1.61

※ 資料出所:職業安定業務統計

※ 職種は平成24年3月改定「厚生労働省編職業分類表」に基づくもの。

※ 有効求人倍率は原数値

※ この数値は、京都労働局管内の公共職業安定所の合計数です。

※ 求人募集数・求職者数・求人倍率は正式にはそれぞれ有効求職者数・有効求人倍率といえます。

※ 常用とは、雇用契約において雇用期間の定めがないか又は4ヶ月以上の雇用期間が定められているもの(季節労働者を除く)をいいます。

※ 常用的パートとは、パートタイムの内雇用期間の定めがないか又は4ヶ月以上の雇用期間によって就労するものをいいます。

※ 「IT関連の職業」及び「福祉関連の職業」についてはそれぞれの職業から抽出した内数

「IT技術関連」とは、……電気・電子・電気通信設計技術者、同機器生産技術者、システムコンサルタント、システム設計技術者、ソフトウェア開発技術者、プログラマーなど

「IT操作関連」とは、……グラフィックデザイナー、ウェブデザイナー、データ入力係員、製図工など

「IT製造関連」とは、……電気通信機械器具組立工、半導体製品製造工、被覆電線製造工、電気通信機械器具修理工、通信線架線・敷設作業員、電気通信設備作業員など

「介護関連」とは、……福祉施設指導専門員、介護支援専門員、医療ソーシャルワーカー、家政婦(夫)、家事手伝、施設介護員、訪問介護職など

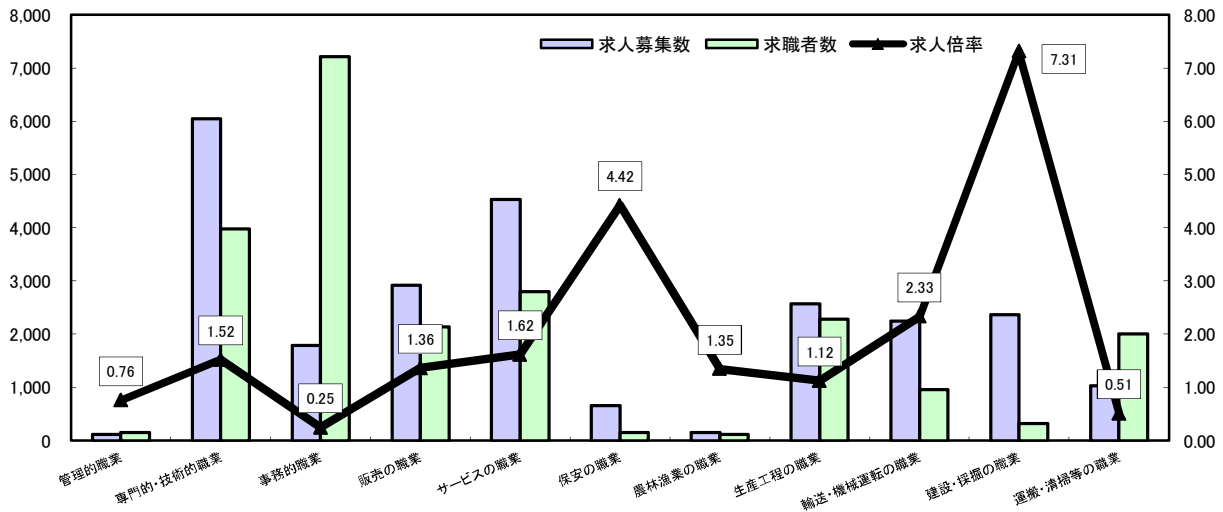
「その他の福祉」とは、……保健師、助産師、看護師、理学療法士、作業療法士、視能訓練士、言語聴覚士、福祉相談・指導専門員など

# 求人・求職バランスシート

令和2年9月

京都労働局

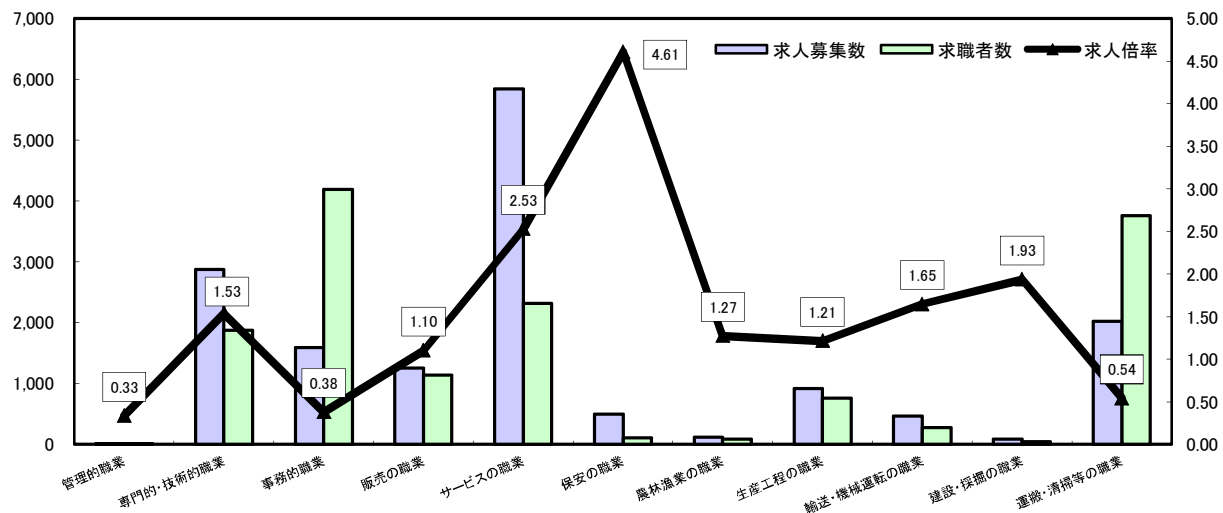
常用



\*求人募集数・求職者数は左目盛(人)、求人倍率は右目盛(倍)

	管理的職業	専門的・技術的職業	事務的職業	販売の職業	サービスの職業	保安の職業	農林漁業の職業	生産工程の職業	輸送・機械運転の職業	建設・採掘の職業	運搬・清掃等の職業	職業の合計
求人募集数	115	6,047	1,792	2,922	4,535	659	151	2,565	2,249	2,369	1,028	24,432
求職者数	152	3,976	7,213	2,142	2,802	149	112	2,282	965	324	2,002	26,986
求人倍率	0.76	1.52	0.25	1.36	1.62	4.42	1.35	1.12	2.33	7.31	0.51	0.91

常用的パート



\*求人募集数・求職者数は左目盛(人)、求人倍率は右目盛(倍)

	管理的職業	専門的・技術的職業	事務的職業	販売の職業	サービスの職業	保安の職業	農林漁業の職業	生産工程の職業	輸送・機械運転の職業	建設・採掘の職業	運搬・清掃等の職業	職業の合計
求人募集数	5	2,871	1,587	1,254	5,847	493	112	921	459	87	2,026	15,662
求職者数	15	1,871	4,190	1,140	2,312	107	88	759	279	45	3,762	18,672
求人倍率	0.33	1.53	0.38	1.10	2.53	4.61	1.27	1.21	1.65	1.93	0.54	0.84

- (注) 1 求人募集数・求職者数・求人倍率は正式にはそれぞれ有効求人人数・有効求職者数・有効求人倍率といいます。  
 2 求人倍率は、求職者1人あたりの求人募集数を意味しています。  
 3 [職業の合計]欄には、[職業分類不能]を含みます。  
 4 常用とは、雇用契約において雇用期間の定めがないか又は4ヶ月以上の雇用期間が定められているもの(季節労働者を除く)をいいます。  
 5 常用的パートとは、パートタイムのうち雇用期間の定めがないか又は4ヶ月以上の雇用期間によって就労するものをいいます。

求人・求職バランスシート(令和2年9月分)

ハローワーク南部5所計

◎常用

◎常用的パート

(京都西陣所、京都七条所、伏見所、宇治所、京都田辺所)

	(単位:人・倍)		
	求人募集数	求職者数	求人倍率
<b>職業計</b>	<b>21,178</b>	<b>24,306</b>	<b>0.87</b>
<b>A 管理的職業</b>	<b>99</b>	<b>145</b>	<b>0.68</b>
<b>B 専門的・技術的職業</b>	<b>5,290</b>	<b>3,744</b>	<b>1.41</b>
07 開発技術者	287	159	1.81
08 製造技術者	172	292	0.59
09 建築・土木技術者等	816	194	4.21
10 情報処理・通信技術者	341	489	0.70
11 その他の技術者	30	18	1.67
12 医師、薬剤師等	92	48	1.92
13 保健師、助産師、看護師	844	417	2.02
14 医療技術者	432	159	2.72
15 その他の保健医療	442	198	2.23
16 社会福祉の専門的職業	1,404	451	3.11
22 美術家、デザイナー等	149	573	0.26
05.06.17~21.23.24 その他の専門的職業	281	746	0.38
<b>C 事務的職業</b>	<b>1,568</b>	<b>6,715</b>	<b>0.23</b>
25 一般事務員	1,000	5,565	0.18
26 会計事務員	205	514	0.40
27 生産関連事務員	147	186	0.79
28 営業・販売関連事務員	173	356	0.49
29 外勤事務員	5	0	-
30 運輸・郵便事務	32	26	1.23
31 事務用機器操作の職業	6	68	0.09
<b>D 販売の職業</b>	<b>2,665</b>	<b>2,031</b>	<b>1.31</b>
32 商品販売の職業	1,263	1,091	1.16
33 販売類似の職業	165	30	5.50
34 営業の職業	1,237	910	1.36
<b>E サービスの職業</b>	<b>3,920</b>	<b>2,521</b>	<b>1.55</b>
35 家庭生活支援サービス		2	-
36 介護サービスの職業	1,917	655	2.93
37 保健医療サービス	274	94	2.91
38 生活衛生サービス	409	222	1.84
39 飲食調理の職業	751	721	1.04
40 接客・給仕の職業	439	574	0.76
41 居住施設・ビル管理	62	115	0.54
42 その他のサービス	68	138	0.49
<b>F 保安の職業</b>	<b>507</b>	<b>123</b>	<b>4.12</b>
<b>G 農林漁業の職業</b>	<b>121</b>	<b>81</b>	<b>1.49</b>
<b>H 生産工程の職業</b>	<b>2,067</b>	<b>1,837</b>	<b>1.13</b>
49 生産設備(金属)	12	21	0.57
50 生産設備(金属除く)	61	48	1.27
51 生産設備(機械)	59	35	1.69
52 金属材料製造等	567	264	2.15
54 製品製造・加工処理	489	679	0.72
57 機械組立の職業	275	306	0.90
60 機械整備・修理の職業	333	70	4.76
61 製品検査(金属)	9	18	0.50
62 製品検査(金属除く)	34	29	1.17
63 機械検査の職業	24	20	1.20
64 生産関連・生産類似	204	347	0.59
<b>I 輸送・機械運転の職業</b>	<b>2,058</b>	<b>834</b>	<b>2.47</b>
65 鉄道運転の職業		2	-
66 自動車運転の職業	1,845	615	3.00
67 船舶・航空機運転		1	-
68 その他の輸送の職業	40	77	0.52
69 定置・建設機械運転	173	139	1.24
<b>J 建設・探掘の職業</b>	<b>1,968</b>	<b>274</b>	<b>7.18</b>
70 建設躯体工事の職業	444	40	11.10
71 建設の職業	569	102	5.58
72 電気工事の職業	358	77	4.65
73 土木の職業	586	55	10.65
74 探掘の職業	11		-
<b>K 運搬・清掃等の職業</b>	<b>915</b>	<b>1,733</b>	<b>0.53</b>
75 運搬の職業	470	595	0.79
76 清掃の職業	185	281	0.66
77 包装の職業	16	23	0.70
78 その他の運搬等の職業	244	834	0.29
分類不能の職業		4,268	-
<b>(IT関連の職業計)</b>	<b>858</b>	<b>1,154</b>	<b>0.74</b>
(IT技術関連)	583	596	0.98
(IT操作関連)	168	529	0.32
(IT製造関連)	107	29	3.69
<b>(福祉関連の職業計)</b>	<b>3,818</b>	<b>1,422</b>	<b>2.68</b>
(介護関連)	2,689	863	3.12
(その他の福祉)	1,129	559	2.02

	(単位:人・倍)		
	求人募集数	求職者数	求人倍率
<b>職業計</b>	<b>13,446</b>	<b>16,423</b>	<b>0.82</b>
<b>A 管理的職業</b>	<b>5</b>	<b>13</b>	<b>0.38</b>
<b>B 専門的・技術的職業</b>	<b>2,544</b>	<b>1,665</b>	<b>1.53</b>
07 開発技術者	10	26	0.38
08 製造技術者	17	74	0.23
09 建築・土木技術者等	35	31	1.13
10 情報処理・通信技術者	18	42	0.43
11 その他の技術者	4	6	0.67
12 医師、薬剤師等	93	57	1.63
13 保健師、助産師、看護師	700	414	1.69
14 医療技術者	282	80	3.53
15 その他の保健医療	136	85	1.60
16 社会福祉の専門的職業	825	365	2.26
22 美術家、デザイナー等	90	148	0.61
05.06.17~21.23.24 その他の専門的職業	334	337	0.99
<b>C 事務的職業</b>	<b>1,432</b>	<b>3,761</b>	<b>0.38</b>
25 一般事務員	1,080	3,329	0.32
26 会計事務員	150	194	0.77
27 生産関連事務員	97	81	1.20
28 営業・販売関連事務員	59	86	0.69
29 外勤事務員	3	3	1.00
30 運輸・郵便事務	21	10	2.10
31 事務用機器操作の職業	22	58	0.38
<b>D 販売の職業</b>	<b>950</b>	<b>1,041</b>	<b>0.91</b>
32 商品販売の職業	879	969	0.91
33 販売類似の職業	5	11	0.45
34 営業の職業	66	61	1.08
<b>E サービスの職業</b>	<b>5,015</b>	<b>2,056</b>	<b>2.44</b>
35 家庭生活支援サービス	19	13	1.46
36 介護サービスの職業	2,191	494	4.44
37 保健医療サービス	297	80	3.71
38 生活衛生サービス	335	160	2.09
39 飲食調理の職業	1,202	615	1.95
40 接客・給仕の職業	655	403	1.63
41 居住施設・ビル管理	63	134	0.47
42 その他のサービス	253	157	1.61
<b>F 保安の職業</b>	<b>401</b>	<b>91</b>	<b>4.41</b>
<b>G 農林漁業の職業</b>	<b>87</b>	<b>72</b>	<b>1.21</b>
<b>H 生産工程の職業</b>	<b>784</b>	<b>591</b>	<b>1.33</b>
49 生産設備(金属)	4	3	1.33
50 生産設備(金属除く)	8	10	0.80
51 生産設備(機械)	5	6	0.83
52 金属材料製造等	55	31	1.77
54 製品製造・加工処理	459	314	1.46
57 機械組立の職業	67	74	0.91
60 機械整備・修理の職業	65	17	3.82
61 製品検査(金属)	18	15	1.20
62 製品検査(金属除く)	54	23	2.35
63 機械検査の職業	16	8	2.00
64 生産関連・生産類似	33	90	0.37
<b>I 輸送・機械運転の職業</b>	<b>401</b>	<b>235</b>	<b>1.71</b>
65 鉄道運転の職業		0	-
66 自動車運転の職業	375	178	2.11
67 船舶・航空機運転		1	-
68 その他の輸送の職業	11	25	0.44
69 定置・建設機械運転	15	31	0.48
<b>J 建設・探掘の職業</b>	<b>71</b>	<b>38</b>	<b>1.87</b>
70 建設躯体工事の職業	14	5	2.80
71 建設の職業	18	13	1.38
72 電気工事の職業	5	16	0.31
73 土木の職業	34	4	8.50
74 探掘の職業			-
<b>K 運搬・清掃等の職業</b>	<b>1,756</b>	<b>3,245</b>	<b>0.54</b>
75 運搬の職業	310	226	1.37
76 清掃の職業	777	753	1.03
77 包装の職業	164	96	1.71
78 その他の運搬等の職業	505	2,170	0.23
分類不能の職業		3,615	-
<b>(IT関連の職業計)</b>	<b>122</b>	<b>227</b>	<b>0.54</b>
(IT技術関連)	30	75	0.40
(IT操作関連)	68	143	0.48
(IT製造関連)	24	9	2.67
<b>(福祉関連の職業計)</b>	<b>3,402</b>	<b>1,075</b>	<b>3.16</b>
(介護関連)	2,608	607	4.30
(その他の福祉)	794	468	1.70

※ 資料出所: 職業安定業務統計

※ 職種は平成24年3月改定「厚生労働省編職業分類表」に基づくもの。

※ 有効求人倍率は原数値

※ この数値は、京都労働局管内の南部5公共職業安定所の合計数です。

※ 求人募集数・求職者数・求人倍率は正式にはそれぞれ有効求職者数・有効求職者数・有効求人倍率といいますが、

※ 常用とは、雇用契約において雇用期間の定めがないか又は4ヶ月以上の雇用期間が定められているもの(季節労働者を除く)をいいます。

※ 常用的パートとは、パートタイムの内雇用期間の定めがないか又は4ヶ月以上の雇用期間によって就労するものをいいます。

※ 「IT関連の職業」及び「福祉関連の職業」についてはそれぞれの職業から抽出した内数

「IT技術関連」とは、電気・電子・電気通信設計技術者、同機器生産技術者、システムコンサルタント、システム設計技術者、ソフトウェア開発技術者、プログラマーなど

「IT操作関連」とは、グラフィックデザイナー、ウェブデザイナー、データ入力係員、製図工など

「IT製造関連」とは、電気通信機械器具組立工、半導体製品製造工、被覆電線製造工、被覆電線製造工、通信線架線・敷設作業員、電気通信設備作業員など

「介護関連」とは、福祉施設指導専門員、介護支援専門員、医療ソーシャルワーカー、家政婦(夫)、家事手伝、施設介護員、訪問介護職など

「その他の福祉」とは、保健師、助産師、看護師、理学療法士、作業療法士、視能訓練士、言語聴覚士、福祉相談・指導専門員など

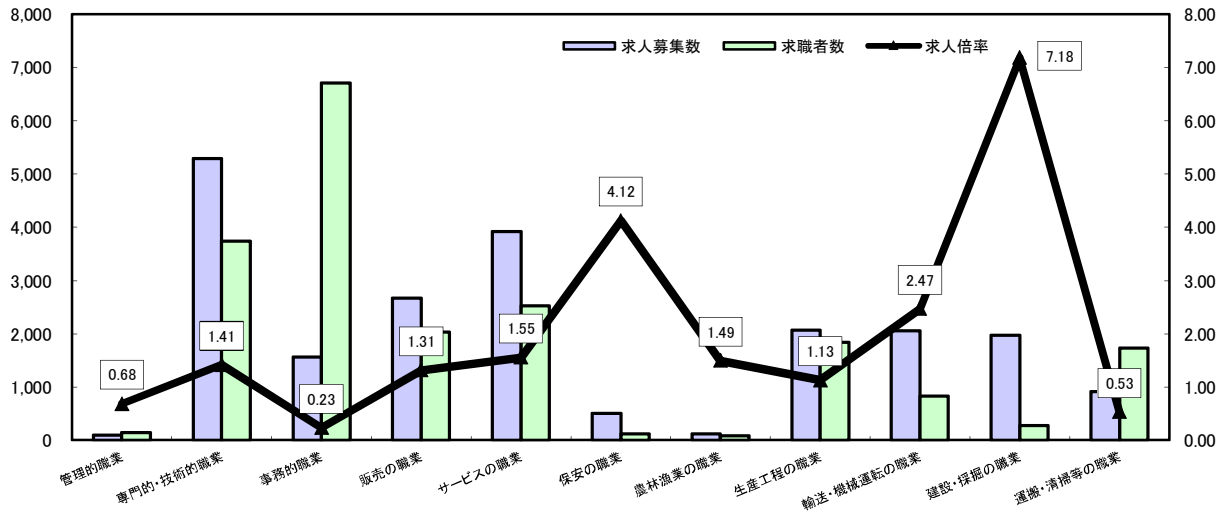
# 求人・求職バランスシート

令和2年9月

ハローワーク南部5所

(京都西陣所、京都七条所、伏見所、宇治所、京都田辺所)

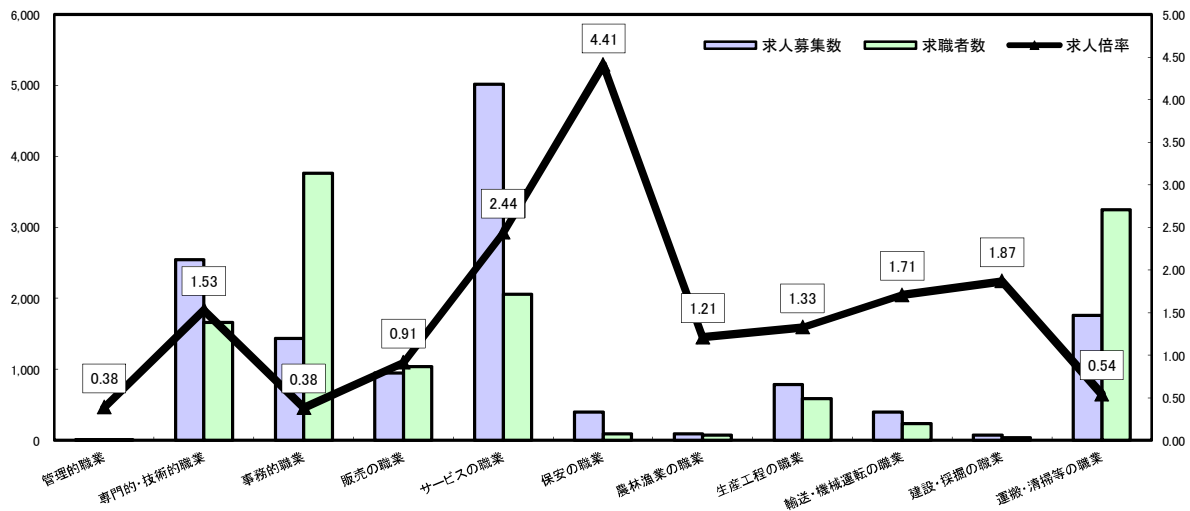
常用



\*求人募集数・求職者数は左目盛(人)、求人倍率は右目盛(倍)

	管理的職業	専門的・技術的職業	事務的職業	販売の職業	サービスの職業	保安の職業	農林漁業の職業	生産工程の職業	輸送・機械運転の職業	建設・採掘の職業	運搬・清掃等の職業	職業の合計
求人募集数	99	5,290	1,568	2,665	3,920	507	121	2,067	2,058	1,968	915	21,178
求職者数	145	3,744	6,715	2,031	2,521	123	81	1,837	834	274	1,733	24,306
求人倍率	0.68	1.41	0.23	1.31	1.55	4.12	1.49	1.13	2.47	7.18	0.53	0.87

常用的パート



\*求人募集数・求職者数は左目盛(人)、求人倍率は右目盛(倍)

	管理的職業	専門的・技術的職業	事務的職業	販売の職業	サービスの職業	保安の職業	農林漁業の職業	生産工程の職業	輸送・機械運転の職業	建設・採掘の職業	運搬・清掃等の職業	職業の合計
求人募集数	5	2,544	1,432	950	5,015	401	87	784	401	71	1,756	13,446
求職者数	13	1,665	3,761	1,041	2,056	91	72	591	235	38	3,245	16,423
求人倍率	0.38	1.53	0.38	0.91	2.44	4.41	1.21	1.33	1.71	1.87	0.54	0.82

- (注) 1 求人募集数・求職者数・求人倍率は正式にはそれぞれ有効求人人数・有効求職者数・有効求人倍率といます。  
 2 求人倍率は、求職者1人あたりの求人募集数を意味しています。  
 3 [職業の合計]欄には、[職業分類不能]を含みます。  
 4 常用とは、雇用契約において雇用期間の定めがないか又は4ヶ月以上の雇用期間が定められているもの(季節労働者を除く)をいいます。  
 5 常用的パートとは、パートタイムのうち雇用期間の定めがないか又は4ヶ月以上の雇用期間によって就労するものをいいます。

# 求人・求職バランスシート(令和2年9月分)

ハローワーク北部3所計

(福知山所、舞鶴所、峰山所)

◎常用

◎常用的パート

(単位:人倍)

(単位:人倍)

	求人募集数	求職者数	求人倍率
<b>職業計</b>	<b>3,254</b>	<b>2,680</b>	<b>1.21</b>
A 管理的職業	16	7	2.29
B 専門的・技術的職業	757	232	3.26
07 開発技術者	48	9	5.33
08 製造技術者	26	30	0.87
09 建築・土木技術者等	268	18	14.89
10 情報処理・通信技術者	13	17	0.76
11 その他の技術者	1	2	0.50
12 医師・薬剤師等	16	2	8.00
13 保健師、助産師、看護師	123	42	2.93
14 医療技術者	48	16	3.00
15 その他の保健医療	18	13	1.38
16 社会福祉の専門的職業	156	48	3.25
22 美術家、デザイナー等	10	13	0.77
05.06.17~21.23.24その他の専門的職業	30	22	1.36
C 事務的職業	224	498	0.45
25 一般事務員	133	448	0.30
26 会計事務員	28	14	2.00
27 生産関連事務員	21	10	2.10
28 営業・販売関連事務員	36	20	1.80
29 外勤事務員	1	-	-
30 運輸・郵便事務	5	3	1.67
31 事務用機器操作の職業	-	3	-
D 販売の職業	257	111	2.32
32 商品販売の職業	116	70	1.66
33 販売類似の職業	1	-	-
34 営業の職業	140	41	3.41
E サービスの職業	615	281	2.19
35 家庭生活支援サービス	-	-	-
36 介護サービスの職業	257	104	2.47
37 保健医療サービス	38	18	2.11
38 生活衛生サービス	93	9	10.33
39 飲食調理の職業	97	75	1.29
40 接客・給仕の職業	113	53	2.13
41 居住施設・ビルの管理	-	10	-
42 その他のサービス	17	12	1.42
F 保安の職業	152	26	5.85
G 農林漁業の職業	30	31	0.97
H 生産工程の職業	498	445	1.12
49 生産設備(金属)	9	12	0.75
50 生産設備(金属除く)	12	10	1.20
51 生産設備(機械)	2	2	1.00
52 金属材料製造等	116	57	2.04
54 製品製造・加工処理	117	167	0.70
57 機械組立の職業	28	73	0.38
60 機械整備・修理の職業	141	15	9.40
61 製品検査(金属)	13	14	0.93
62 製品検査(金属除く)	14	14	1.00
63 機械検査の職業	12	8	1.50
64 生産関連・生産類似	34	73	0.47
I 輸送・機械運転の職業	191	131	1.46
65 鉄道運転の職業	2	1	2.00
66 自動車運転の職業	121	95	1.27
67 船舶・航空機運転	-	2	-
68 その他の輸送の職業	17	20	0.85
69 定置・建設機械運転	51	13	3.92
J 建設・採掘の職業	401	50	8.02
70 建設躯体工事の職業	76	4	19.00
71 建設の職業	77	13	5.92
72 電気工事の職業	85	10	8.50
73 土木の職業	161	22	7.32
74 採掘の職業	2	1	2.00
K 運搬・清掃等の職業	113	269	0.42
75 運搬の職業	60	82	0.73
76 清掃の職業	22	59	0.37
77 包装の職業	4	4	1.00
78 その他の運搬等の職業	27	124	0.22
分類不能の職業	-	599	-
(IT関連の職業計)	74	51	1.45
(IT技術関連)	47	29	1.62
(IT操作関連)	11	16	0.69
(IT製造関連)	16	6	2.67
(福祉関連の職業計)	513	181	2.83
(介護関連)	369	133	2.77
(その他の福祉)	144	48	3.00

	求人募集数	求職者数	求人倍率
<b>職業計</b>	<b>2,216</b>	<b>2,249</b>	<b>0.99</b>
A 管理的職業	-	2	-
B 専門的・技術的職業	327	206	1.59
07 開発技術者	-	-	-
08 製造技術者	1	12	0.08
09 建築・土木技術者等	2	2	1.00
10 情報処理・通信技術者	-	1	-
11 その他の技術者	2	2	1.00
12 医師・薬剤師等	10	6	1.67
13 保健師、助産師、看護師	99	92	1.08
14 医療技術者	30	10	3.00
15 その他の保健医療	9	5	1.80
16 社会福祉の専門的職業	135	54	2.50
22 美術家、デザイナー等	4	6	0.67
05.06.17~21.23.24その他の専門的職業	35	16	2.19
C 事務的職業	155	429	0.36
25 一般事務員	128	399	0.32
26 会計事務員	9	13	0.69
27 生産関連事務員	6	5	1.20
28 営業・販売関連事務員	9	8	1.13
29 外勤事務員	-	1	-
30 運輸・郵便事務	3	-	-
31 事務用機器操作の職業	-	3	-
D 販売の職業	304	99	3.07
32 商品販売の職業	301	92	3.27
33 販売類似の職業	1	0	-
34 営業の職業	2	7	0.29
E サービスの職業	832	256	3.25
35 家庭生活支援サービス	10	1	10.00
36 介護サービスの職業	251	61	4.11
37 保健医療サービス	30	5	6.00
38 生活衛生サービス	48	12	4.00
39 飲食調理の職業	184	109	1.69
40 接客・給仕の職業	274	46	5.96
41 居住施設・ビルの管理	6	5	1.20
42 その他のサービス	29	17	1.71
F 保安の職業	92	16	5.75
G 農林漁業の職業	25	16	1.56
H 生産工程の職業	137	168	0.82
49 生産設備(金属)	-	-	-
50 生産設備(金属除く)	-	1	-
51 生産設備(機械)	-	-	-
52 金属材料製造等	11	9	1.22
54 製品製造・加工処理	80	82	0.98
57 機械組立の職業	9	27	0.33
60 機械整備・修理の職業	6	1	6.00
61 製品検査(金属)	12	7	1.71
62 製品検査(金属除く)	11	17	0.65
63 機械検査の職業	5	7	0.71
64 生産関連・生産類似	3	17	0.18
I 輸送・機械運転の職業	58	44	1.32
65 鉄道運転の職業	-	-	-
66 自動車運転の職業	50	35	1.43
67 船舶・航空機運転	-	-	-
68 その他の輸送の職業	-	3	-
69 定置・建設機械運転	8	6	1.33
J 建設・採掘の職業	16	7	2.29
70 建設躯体工事の職業	-	1	-
71 建設の職業	4	1	4.00
72 電気工事の職業	2	3	0.67
73 土木の職業	10	2	5.00
74 採掘の職業	-	-	-
K 運搬・清掃等の職業	270	517	0.52
75 運搬の職業	38	35	1.09
76 清掃の職業	122	135	0.90
77 包装の職業	10	4	2.50
78 その他の運搬等の職業	100	343	0.29
分類不能の職業	-	489	-
(IT関連の職業計)	4	13	0.31
(IT技術関連)	1	2	0.50
(IT操作関連)	2	9	0.22
(IT製造関連)	1	2	0.50
(福祉関連の職業計)	416	171	2.43
(介護関連)	305	77	3.96
(その他の福祉)	111	94	1.18

※ 資料出所:職業安定業務統計

※ 職種は平成24年3月改定「厚生労働省編職業分類表」に基づくもの。

※ 有効求人倍率は原数値

※ この数値は、京都労働局管内の北部3公共職業安定所の合計数です。

※ 求人募集数・求職者数・求人倍率は正式にはそれぞれ有効求人数・有効求職者数・有効求人倍率といえます。

※ 常用とは、雇用契約において雇用期間の定めがないか又は4ヶ月以上の雇用期間が定められているもの(季節労働者を除く)をいいます。

※ 常用的パートとは、パートタイムの内雇用期間の定めがないか又は4ヶ月以上の雇用期間によって就労するものをいいます。

※ 「IT関連の職業」及び「福祉関連の職業」についてはそれぞれの職業から抽出した内数

「IT技術関連」とは、……電気・電子・電気通信設計技術者、同機器生産技術者、システムコンサルタント、システム設計技術者、ソフトウェア開発技術者、プログラマーなど

「IT操作関連」とは、……グラフィックデザイナー、ウェブデザイナー、データ入力係員、製図工など

「IT製造関連」とは、……電気通信機械器具組立工、半導体製品製造工、被覆電線製造工、電気通信機械器具修理工、通信線架線・敷設作業員、電気通信設備作業員など

「介護関連」とは、……福祉施設指導専門員、介護支援専門員、医療ソーシャルワーカー、家政婦(夫)、家事手伝、施設介護員、訪問介護職など

「その他の福祉」とは、……保健師、助産師、看護師、理学療法士、作業療法士、視能訓練士、言語聴覚士、福祉相談・指導専門員など

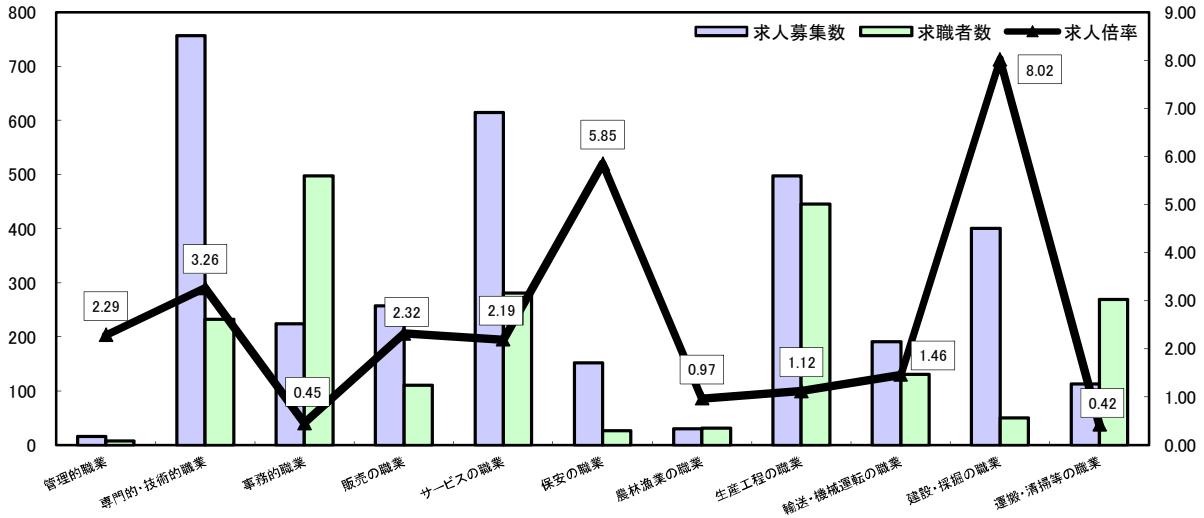
# 求人・求職バランスシート

令和2年9月

ハローワーク北部3所

(福知山所、舞鶴所、峰山所)

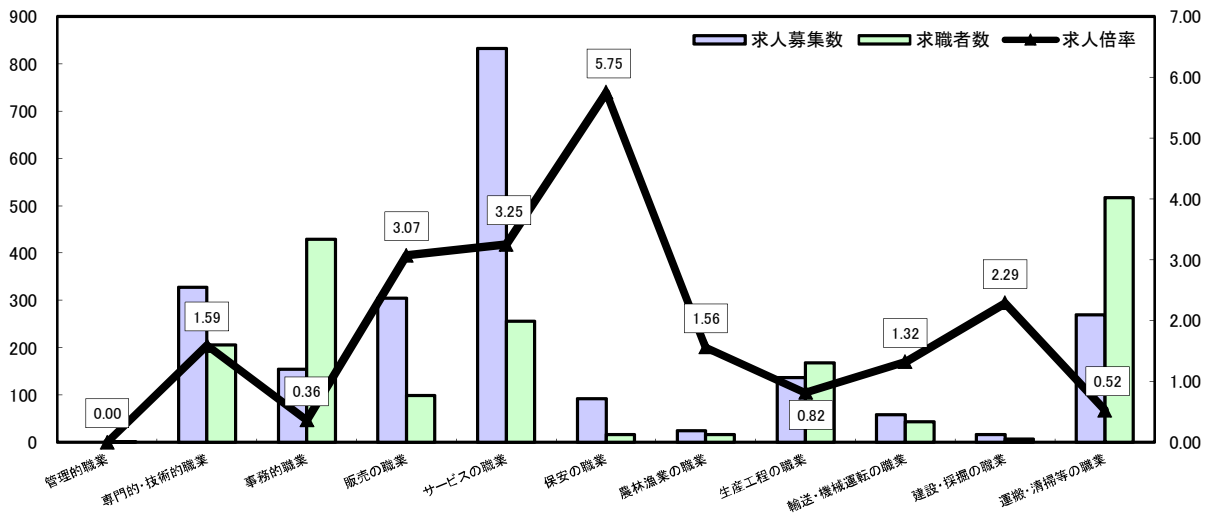
## 常用



\*求人募集数・求職者数は左目盛(人)、求人倍率は右目盛(倍)

	管理的職業	専門的・技術的職業	事務的職業	販売の職業	サービスの職業	保安の職業	農林漁業の職業	生産工程の職業	輸送・機械運転の職業	建設・採掘の職業	運搬・清掃等の職業	職業の合計
求人募集数	16	757	224	257	615	152	30	498	191	401	113	3,254
求職者数	7	232	498	111	281	26	31	445	131	50	269	2,680
求人倍率	2.29	3.26	0.45	2.32	2.19	5.85	0.97	1.12	1.46	8.02	0.42	1.21

## 常用的パート



\*求人募集数・求職者数は左目盛(人)、求人倍率は右目盛(倍)

	管理的職業	専門的・技術的職業	事務的職業	販売の職業	サービスの職業	保安の職業	農林漁業の職業	生産工程の職業	輸送・機械運転の職業	建設・採掘の職業	運搬・清掃等の職業	職業の合計
求人募集数	-	327	155	304	832	92	25	137	58	16	270	2,216
求職者数	2	206	429	99	256	16	16	168	44	7	517	2,249
求人倍率	-	1.59	0.36	3.07	3.25	5.75	1.56	0.82	1.32	2.29	0.52	0.99

- (注) 1 求人募集数・求職者数・求人倍率は正式にはそれぞれ有効求人人数・有効求職者数・有効求人倍率といいます。  
 2 求人倍率は、求職者1人あたりの求人募集数を意味しています。  
 3 [職業の合計]欄には、[職業分類不能]を含みます。  
 4 常用とは、雇用契約において雇用期間の定めがないか又は4ヶ月以上の雇用期間が定められているもの(季節労働者を除く)をいいます。  
 5 常用的パートとは、パートタイムのうち雇用期間の定めがないか又は4ヶ月以上の雇用期間によって就労するものをいいます。